



Guía de la PSICOLOGÍA

Abril - 2025 · Nº 464



El Colegio interviene en la Comisión de Seguimiento del I Plan Estratégico en Materia de Personas Desaparecidas

PÁGS. 12 - 13



Timanfaya Hernández toma posesión como Decana del Colegio Oficial de la Psicología de Madrid

PÁGS. 4 - 7



In Memoriam:
Santiago García Estebaranz
Charo Martínez Arias
David González Muñoz

PÁGS. 15 - 17

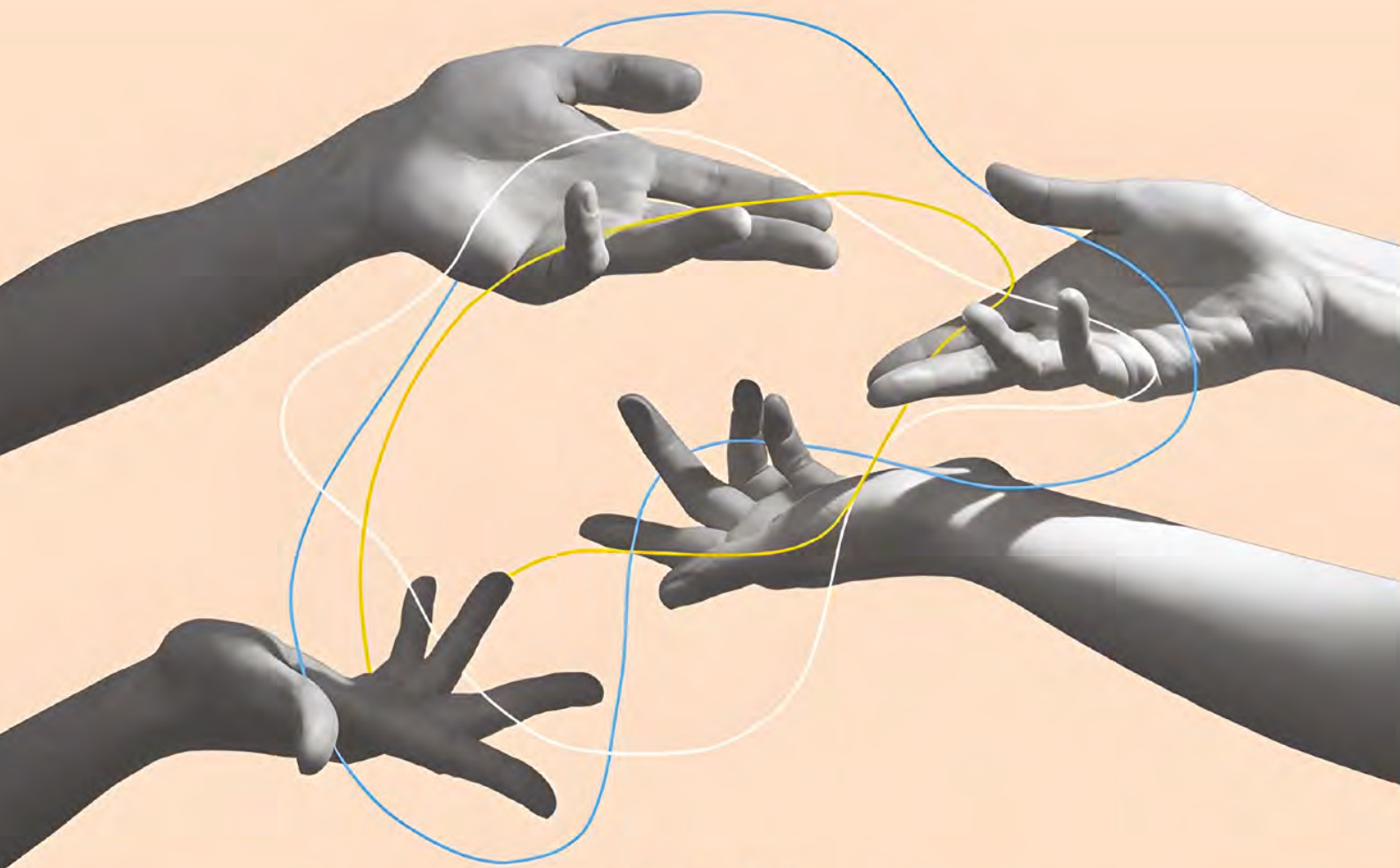


**Colegio Oficial
de la Psicología
de Madrid**

Trabajamos junto a nuestras colegiadas y colegiados para mejorar la calidad de los servicios psicológicos y el bienestar de la ciudadanía

Versión
Online





3ª Edición

Curso Experto Clínico en Terapia de Pareja

Dirigido a psicólogos y psiquiatras

100% Online • Interacción en tiempo real • Tutorías personalizadas



Mark
Beyebach



Arun S.
Mansukhani



Ángeles
Sanz Yaque



Lola
Fatás



Mauro
Bólmida



Anna Gil
Wittke



Instituto
de la Pareja

15 años ayudándote a ayudar

*Acumulable con
otras promociones*

Plazo de inscripción abierto. Aprovecha
un **descuento exclusivo de 100 euros**
para colegiados del COP de Madrid con
el código: **COPMADRID100**

*Descárgate aquí
el PDF con toda
la información!*

ipareja.com



LA GUÍA DE LA PSICOLOGÍA
se distribuye gratuitamente
a las colegiadas y colegiados de Madrid.

Edita: Colegio Oficial de la Psicología de Madrid.

Director: Juan Carlos Fernández Castrillo.

Redactor Jefe: Fco. Javier Martínez Fernández.
(Director de Comunicación).

Secretaría de Redacción: M^a Rosa Pillado.

Redacción: Ana Gómez.

Fotografía: Alejandro de la Zarza.

DL: M-5.095-1985

ISSN: 2695-6217

Diseño e impresión: Huna Soluciones Gráficas, S.L.

Suscripción (11 números)

España: 49 €

Tarifa internacional: 189 €

Números sueltos:

Venta directa (sede del Colegio): 5,00 €

Venta por correo (incl. gastos de envío): 6,00 €

La GUÍA DE LA PSICOLOGÍA se puede leer y
descargar en la página web del Colegio:
www.copmadrid.org

El Colegio Oficial de la Psicología de Madrid está
comprometido con el uso del lenguaje inclusivo.
Igualitario y no sexista. No obstante, en aras de
la brevedad del texto y facilitar su lectura, en esta
Guía se entenderá que la palabra «colegiados» hace
referencia a colegiados y colegiadas, «psicólogos» a
psicólogos y psicólogas, etc.

NOTICIAS 3

**INFORMACIÓN
COLEGIAL** 18

**Últimos colegiados
y colegiadas** 18

**Grupos de Trabajo
del Colegio** 21

FORMACIÓN CONTINUA 23

SERVICIOS COLEGIALES 34

Asesorías 34

**Directorio de Consultas
de Psicología** 34

Servicio de Empleo 35

**Servicios sobre
Evaluación Psicológica
y Docimoteca** 36

Biblioteca 37

Publicaciones del Colegio 41

Anuncios 42

**FORMACIÓN DE
OTRAS ENTIDADES** 44

BECAS 47

ANEXOS 50

JUNTA DE GOBIERNO

Decana-Presidenta: Timanfaya Hernández Martínez

Vicedecana: Silvia Garrigós Tembleque

Secretario: Jesús Linares Martín

Vicesecretario: Miguel Ángel Pérez Nieto

Tesorero: Juan Carlos Fernández Castrillo

Vocales: Lucila Andrés Díez, Mirko Antino, Félix Arias Arias, José Miguel García Real, Celia Ibáñez del Prado, Junibel Lancho María, Elisabet Marina Sanz, Ana Martínez Dorado, Olga Merino Suárez y Claudia María Tecglen García

Colegio Oficial de la Psicología de Madrid

Cuesta de San Vicente 4, 28008 Madrid · Tel: 91 541 99 99. Fax: 91 559 03 03

www.copmadrid.org · copmadrid@cop.es

Horario de atención al colegiado y colegiada durante el mes de abril:

Lunes, martes, miércoles y jueves de 9.30 h a 19.30 h. ininterrumpidamente.

Viernes de 9.30 h a 15.00 h.

Horario especial Semana Santa:

Lunes 14, martes 15 y miércoles 16 de abril.

Horario de atención al público: de 9.30 a 15 horas.

Punto de Atención Colegial y a la Ciudadanía:



91 541 99 99

informacion@cop.es

- Información
- Certificados
- Inscripción en cursos
- Asesoría jurídica
- Colegiación
- Adopción internacional
- Logo/Marca
- Directorio Consultas Psicología

Tecnologías de la información

nntt@cop.es

ext.: 262, 263, 264

Acreditaciones

acreditaciones@cop.es

ext.: 322

Comunicación

comunicacion@cop.es

ext.: 222, 224

Biblioteca

biblioteca@cop.es

ext.: 243, 244, 241

Secretaría

copmadrid@cop.es

ext.: 292, 291

Publicaciones

revistas_copm@cop.es

ext.: 223, 224

Docimoteca

docimoteca@cop.es

ext.: 242, 243

Becas

becas-copm@cop.es

ext.: 291

Servicio de Empleo

empleo@cop.es

ext.: 256

Formación

formacion@cop.es

ext.: 250, 251, 252, 253, 254, 257

Contabilidad y Compras

conta-copm@cop.es

ext.: 233, 232

Recursos Humanos

rrhh-copm@cop.es

ext.: 272

NOTICIAS

Adhesión al Código de Buenas Prácticas en TelePsicología del Colegio

El Colegio Oficial de la Psicología de Madrid ha establecido un conjunto de Buenas Prácticas en materia de TelePsicología o intervención psicológica online, con el objetivo de establecer los requisitos para la solicitud de un Compromiso de Adhesión al Código de Buenas Prácticas para la Prestación de Servicios de TelePsicología por parte de centros, profesionales y plataformas de TelePsicología con sede fiscal en la Comunidad de Madrid.

La principal finalidad es la de favorecer el cumplimiento de Buenas Prácticas en TelePsicología, haciéndolas extensivas a las entidades proveedoras de servicios telemáticos, y susceptibles de ser utilizados por sus colegiados/as para la asistencia psicológica a distancia. Las entidades y los profesionales que se adhieren a este Código de Conducta se comprometen a colaborar con el Colegio en acciones encaminadas al desarrollo, análisis e impulso

de las buenas prácticas con relación a la TelePsicología o intervención psicológica online. A tal efecto, el Colegio Oficial de la Psicología de Madrid ofrece un Curso de Buenas Prácticas en TelePsicología, actividad a la que puede inscribirse gratuitamente cualquier colegiado/a en el apartado de formación de la página web del Colegio. La realización de este curso es uno de los requisitos que hay que cumplir para la obtención del Certificado de Adhesión al Código de Buenas Prácticas en TelePsicología.

Puede consultarse el procedimiento y realizar la tramitación de la solicitud de adhesión al Código de Buenas Prácticas en la sección de Servicios/Acreditaciones Profesionales de la web del Colegio www.copmadrid.org. Puede consultarse el procedimiento y realizar la tramitación de la solicitud de adhesión al Código de Buenas Prácticas pinchado [aquí](#).



PUBLICIDAD



SEMPyP

Sociedad Española de Medicina
Psicosomática y Psicoterapia

La formación en Psicoterapia que te cambia la vida.

Timanfaya Hernández toma posesión como Decana del Colegio Oficial de la Psicología de Madrid

La psicóloga colegiada Timanfaya Hernández ha tomado posesión como Decana del Colegio Oficial de la Psicología de Madrid tras resultar electa el pasado 29 de enero en las elecciones a la Junta de Gobierno para la legislatura 2025-2029, convirtiéndose en la primera mujer en presidir la institución en sus 45 años de historia.

En un evento celebrado el pasado 13 de marzo en el Salón de Actos del Colegio, y con la presencia del presidente del Consejo General de la Psicología de España, Francisco Santolaya, los miembros de la Junta de Gobierno entrante, Coordinadores de las Secciones Profesionales, representantes de la Comisión Deontológica y de Recursos, Directores de las Revistas, Decanos y Decanas de las Facultades de Psicología de la Comunidad de Madrid, miembros de la Academia de Psicología de España y los exdecanos del Colegio, Timanfaya Hernández asumió su cargo como Decana, tomando el relevo a José Antonio Luengo en el liderazgo de la institución.

La ceremonia comenzó con la intervención de José Antonio Luengo, quien dio la bienvenida a los asistentes y ofreció unas palabras de despedida en su última intervención como Decano.

Tras su discurso, invitó a Timanfaya Hernández a subir al estrado para asumir oficialmente su nuevo cargo como Decana y hacerle entrega del pin del Colegio en un gesto simbólico que marca el inicio de esta nueva etapa en la Junta de Gobierno.

Tras la toma de posesión, Timanfaya Hernández dirigió su primer discurso como Decana, en el que expresó su agradecimiento y reafirmó su compromiso con la Psicología, con los colegiados y colegiadas y con la ciudadanía de la Comunidad de Madrid.

“Nos esperan cuatro años de retos, de ilusiones, de proyectos apasionantes. Cuatro años en los que seguiremos construyendo, innovando y fortaleciendo nuestra profesión” afirmó durante su discurso de inauguración, en el que



Jose Antonio Luengo Latorre



Francisco Santolaya Ochando



Primera intervención de Timanfaya Hernández como Decana del Colegio.

también hizo mención a la participación activa, la diversidad, la igualdad, la equidad y la inclusión como principios básicos que rigen el proyecto que lidera.

“Con energía, compromiso y confianza, podemos hacer que este Colegio sea un referente aún más sólido y presente en la sociedad”, añadió.

Tras estas palabras, los miembros de la nueva Junta de Gobierno también tomaron posesión de sus cargos: Silvia Garrigós, Vicedecana, Jesús Linares, Secretario, Miguel Ángel Pérez, Vicesecretario, Juan Carlos Fernández, Tesorero, y los Vocales Ana Martínez, Celia Ibáñez, Elisabet Marina, Félix Arias, José Miguel García, Junibel Lancho, Lucila Andrés y Mirko Antino. Las Vocales Olga Merino y Claudia Tecglen tomaron posesión del cargo de forma online.

Francisco Santolaya destacó durante la clausura el carácter riguroso y profesional que caracteriza a la nueva Junta de Gobierno, compuesta por profesionales de diversas áreas de la Psicología. “Con renovación, pero manteniendo la estabilidad institucional, Timanfaya Hernández es capaz de integrar a personas con mucha experiencia y fuerza tanto del ámbito profesional como académico”, señaló.

Con más de 20 años de experiencia profesional, Timanfaya Hernández es psicóloga sanitaria y forense, especialista en maltrato, abusos sexuales, violencia de género y enfermedad mental grave. Cuenta con una amplia experiencia como docente en Psicología Forense y en másteres universitarios y coautora de libros y artículos de investigación.

Con este relevo institucional, el Colegio, que cuenta con cerca de 22.000 colegiadas y colegiados, inicia una nueva etapa, con los objetivos, entre otros, de potenciar el reconocimiento de la Psicología como ciencia y profesión y garantizar la formación continua de los profesionales de la Psicología de Madrid que les permita atender las múltiples necesidades y demandas de la ciudadanía.

Las fotografías de la Jornada pueden verse pinchando [aquí](#).

El vídeo de la Jornada puede verse pinchando [aquí](#).



Nueva Junta de Gobierno del Colegio Oficial de la Psicología de Madrid.



Toma de posesión de la Junta de Gobierno

Tras la toma de posesión de Timanfaya Hernández como Decana, el resto de miembros de la nueva Junta de Gobierno, presentes en el acto, también asumieron sus cargos para la legislatura 2025-2029.

La nueva Junta de Gobierno queda configurada de la siguiente manera: Silvia Garrigós, Vicedecana, Jesús Linares, Secretario, Miguel Ángel Pérez, Vicesecretario, Juan Carlos Fernández, Tesorero, y los Vocales Ana Martínez, Celia Ibáñez, Elisabet Marina, Félix Arias, José Miguel García, Junibel Lancho, Lucila Andrés y

Mirko Antino. Las Vocales Olga Merino y Claudia Tecglen tomaron posesión del cargo de forma online.

Todos ellos se comprometieron a cumplir con las obligaciones de sus respectivos cargos ante el libro que recopila los Estatutos, el Código Deontológico y el Código de Buen Gobierno Corporativo del Colegio, así como a guardar el secreto de las deliberaciones de la Junta de Gobierno, "todo ello al servicio de la profesión y de las personas colegiadas", tal y como manifestaron.



Timanfaya Hernández



Silvia Garrigós



Jesús Linares



Miguel Ángel Pérez



Juan Carlos Fernández



Celia Ibáñez



José Miguel García



Félix Arias



Junibel Lancho



Lucila Andrés



Elisabet Marina



Mirko Antino



Ana Martínez

Junta de Gobierno del Colegio 2025-2029



Timanfaya Hernández
Decana

COMISIÓN PERMANENTE



Silvia Garrigós
Vicedecana



Jesús Linares
Secretario



Miguel Ángel Pérez
Vicesecretario



Juan Carlos Fernández
Tesorero

VOCALES



Ana Martínez



Elisabet Marina



Junibel Lancho



Olga Merino



Celia Ibáñez



Félix Arias



Lucila Andrés



Claudia María Tecglen



José Miguel García



Mirko Antino



Primera reunión de trabajo de la nueva Junta de Gobierno del Colegio.

El Colegio celebra la I Jornada "Dirección de RRHH en el Sector del Cuidado del Adulto Mayor"

El sector del cuidado del adulto mayor está experimentando una transformación sin precedentes tras la pandemia. Los modelos de trabajo evolucionan y las estrategias de gestión de equipos requieren un enfoque renovado. En este contexto, el Colegio, a través de la Vocalía de Trabajo y en colaboración con Foro Técnico de Formación y Grupo Senda, organizó la I Jornada "Dirección de RRHH en el Sector del Cuidado del Adulto Mayor: Impulsando el Cambio".

La Jornada contó con la inauguración oficial a cargo de Pablo Gómez-Tavira, Viceconsejero de Familia, Juventud y Asuntos Sociales de la Comunidad de Madrid, y José Antonio Luengo, Decano del Colegio. Tras la apertura, Isabel Aranda, Vocal de la Junta de Gobierno del Colegio, presentó la Jornada destacando la necesidad de profesionalizar la dirección de personas en el sector.

A continuación, Inmaculada Cerejido, directora del Foro Técnico de Formación, ofreció una conferencia sobre la visión global de los Recursos Humanos en el sector, seguida de Marian Bautista, directora de RRHH de AMAVIR, quien profundizó en las herramientas clave para la gestión del talento en este ámbito.

Un momento destacado fue la entrevista conducida por Josep De Martí Vallés, fundador de Inforesidencias, a Alba Durán, psicóloga del Departamento de RRHH de Domus VI Talento, quien compartió un caso de éxito sobre la satisfacción de trabajadores y usuarios.

La Jornada continuó con una mesa redonda sobre propuestas innovadoras en la dirección de personas, moderada por Inmaculada Cerejido. Participaron expertos como Samia Molero (Grupo Reifs), Raquel Ocaña (EMEIS IBÉRICA) y Carlos Galve (Emera España), quienes debatieron sobre las estrategias más vanguardistas en la gestión de equipos.

Seguidamente, Gonzalo Berzosa, presidente de la Confederación Española de Aulas de Tercera Edad, moderó un interesante debate sobre la propuesta de valor para los trabajadores del sector sociosanitario, con la participación de Francisco Javier Rodríguez (Centro San Camilo) y Juan Arturo Moreno (AMAS, Residencias públicas de la Comunidad de Madrid).

En la última mesa de discusión se abordó la necesidad de impulsar un cambio en la dirección de personas dentro del sector y estuvo moderada por Sergio Chaves, CEO de Foro Técnico de Formación. Intervinieron las expertas Elena Monzón (Grupo Casablanca), María Gómez-Limón (Sanivida) y Alicia Gil (Grupo Valdeluz), quienes analizaron los desafíos y oportunidades del sector.

Las conclusiones del evento corrieron a cargo de Matilde Pelegrí, CEO del Grupo Comunicación Senda, quien destacó la importancia de estos espacios de reflexión y colaboración para mejorar la gestión de RRHH en el sector.

Finalmente, la clausura fue realizada por Isabel Aranda. Durante su intervención, reafirmó la necesidad de seguir impulsando la profesionalización y la innovación en la dirección de personas dentro del ámbito sociosanitario. La Jornada fue un punto de encuentro clave para profesionales de los Recursos Humanos del sector sociosanitario en la búsqueda de una gestión más eficiente, profesional y centrada en el bienestar, tomando como punto de partida la especialización y el desarrollo de estrategias innovadoras que den respuesta a las nuevas necesidades de trabajadores y usuarios.

Las fotografías de la Jornada pueden verse pinchando [aquí](#).

El vídeo de la Jornada puede verse pinchando [aquí](#).



¿Qué es EMDR?

La terapia EMDR (siglas en inglés de Desensibilización y Reprocesamiento mediante Movimientos Oculares) fue creada por la Dra. Francine Shapiro (EE.UU.) en 1987 y se ha desarrollado durante los últimos 35 años.

Es un abordaje psicoterapéutico integrativo e innovador, con amplia validación empírica, enfatiza el sistema de procesamiento adaptativo de la información innato en el cerebro, y el modo en el que se almacenan los recuerdos. El tratamiento con EMDR consta de 8 fases y es un tratamiento de referencia para trabajar el trauma psicológico. Desde 2013, ha ido obteniendo el reconocimiento de organismos de proyección internacional y mundial, como la APA, la OMS o la guía NICE.



¿Qué se puede tratar con EMDR?

Se utiliza para reducir y eliminar con éxito y de forma rápida y eficiente una amplia variedad de síntomas y trastornos derivados del trauma psicológico (duelos, abortos, fobias, trastornos del sueño, trastornos somatomorfos, trastornos de ansiedad, depresión, TLP, TB, etc.).

¿Qué dicen de EMDR?

La rapidez con la que ocurre el cambio durante EMDR contradice la noción de tiempo como parte esencial en la curación terapéutica. En sus protocolos, Shapiro integró elementos de distintas escuelas de psicoterapia, haciendo EMDR aplicable a una enorme variedad de patologías y accesible a terapeutas de distintas orientaciones". Bessel van der Kolk, MD.

Dirigido a psicólogos, psiquiatras o médicos con experiencia como terapeutas

PRÓXIMAS FORMACIONES

FORMACIÓN BÁSICA

NIVEL I EMDR (ADULTOS)

- 04 al 06 abril (PRESENCIAL) MURCIA.
- 11 al 13 de abril (PRESENCIAL) MADRID y (ONLINE STREAMING).
- 25 al 27 abril (PRESENCIAL) A CORUÑA.
- 06 al 08 junio (PRESENCIAL) GIJÓN y (ONLINE STREAMING).
- 13 al 15 junio (PRESENCIAL) BARCELONA y (ONLINE STREAMING).
- 21 al 23 noviembre (PRESENCIAL) LAS PAMAS DE G.C.

NIVEL II EMDR (ADULTOS)

- 25 al 27 de abril (PRESENCIAL) MADRID y (ONLINE STREAMING).
- 04 al 06 de julio (PRESENCIAL) A CORUÑA
- 11 al 13 de julio (PRESENCIAL) BARCELONA y (ONLINE STREAMING).
- 19 al 21 de septiembre (PRESENCIAL) BILBAO.
- 17 al 19 de octubre (PRESENCIAL) MURCIA.
- 12 al 14 de diciembre (PRESENCIAL) MÁLAGA.

FORMACIÓN AVANZADA

23 al 25 de mayo (ONLINE). TERAPIAS DE PAREJA DESDE EL MODELO EMDR (PAI). Ponente: Arun Mansukhani.

INFORMACIÓN E INSCRIPCIONES

INSTITUTO ESPAÑOL EMDR www.iemdr.es

Tlf.: 917258633 (L-V de 10h a 14h) E-mail: contacto@iemdr.es o formacion@iemdr.es

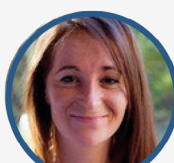
Formaciones impartidas por Trainers certificadas por EMDR Europe



FRANCISCA GARCÍA
Trainer Senior EMDR EUROPA
Trainer Senior EMDR USA



ISABEL FERNÁNDEZ
Trainer Senior EMDR EUROPA
Trainer Senior EMDR USA



DOLORES MOSQUERA
Trainer EMDR EUROPA



ANDREEA APOSTOL
Trainer EMDR EUROPA



NATALIA SEIJO
Trainer EMDR EUROPA

Primer número de "Selecciones de prensa". Archivo Histórico COPM

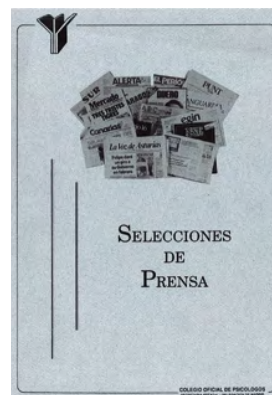
El ciclo "El Documento del Mes" tiene la finalidad de mostrar los fondos del [Archivo Histórico del Colegio](#), de especial interés para colegiados, mediante la selección periódica de los documentos, en función de su representatividad e importancia histórica o contextual. Una parte de estos documentos originales forman parte de la "Exposición del Archivo histórico del Colegio" que puede visitarse en la planta "Mercedes Rodrigo" del Colegio. Cada documento expuesto dispone códigos QR que conduce a su vez a la web histórica para que puedan ser conocidos con todo detalle por colegiados/as y visitantes.

El "Documento del Mes" de abril es el primer número de "Selecciones de prensa". Selecciones de prensa, fue publicación de carácter documental («recortes de prensa»), elaborada por el Gabinete de Prensa de la Delegación de Madrid a partir de un vaciado selectivo (recogida de noticias y artículos de interés para la profesión) de seis diarios de circulación nacional (EL PAÍS, YA, ABC, LA VANGUARDIA, CINCO DÍAS, DIARIO 16), y de aproximadamente 50 publicaciones periódicas de información general y especializada nacionales y extranjeras, así como los boletines y revistas publicados por las Delegaciones del Colegio (Journal des Psychologues, Nuestra Escuela, Comunidad Escolar, Tiempo, Boletín del Colegio de Economistas, Cuadernos de Pedagogía, Trabajadores de la

Enseñanza, Bulletin du Syndicat National des Psychologues, Debate Escolar, Boletín de la Fundación Universidad-Empresa, Cuadernos de Ciencia Política y Sociología, Minusval, Salud, Siglo Cero, Sociólogos, Refugiados, Boletín del Colegio de Doctores y Licenciados de Madrid, Voces, APA Monitor, Madrid Médico, Cambio 16, Boletín de Información Sexología, Boletín Interdroga, Bulletin AIOSP, Colaboración, Cuadernos INAS, Sexología...). También se recogían las noticias y artículos de interés publicados en los boletines y revistas publicados por las Delegaciones del Colegio: Full Informatiu del Colegio Oficial de Psicòlegs de Catalunya, Boletín «A Punto» (Delegación de Castilla-León), Boletín del Colegio de Andalucía Oriental, Informació Psicològica (Delegación del País Valenciano), etc.

Se editaba un número mensual, doce números al año, con índice del contenido para facilitar la consulta y un promedio de 75 páginas aproximadamente.

En sus orígenes comenzó siendo una sección dentro de la Guía del Psicólogo para finalmente realizar una impresión independiente que empezó a distribuirse por suscripción (4.000 ptas. colegiados; 5.000 ptas. no colegiados). También se facilitaba un ejemplar de consulta en los Tablones de anuncios de la sede colegial (situada entonces en la calle Fernández de los Ríos, 87).



Celebra el Día del Libro con la Biblioteca del Colegio

La [Biblioteca del Colegio](#), en conmemoración del Día Internacional del Libro, celebrará el sorteo de un lote de libros entre las personas colegiadas que hagan uso de su servicio de préstamo de libros en el periodo comprendido entre el 1 y 23 de abril de 2025.

Desde el catálogo de la Biblioteca se pueden conocer todos los fondos disponibles y reservar aquellos libros de su interés.



Acto de bienvenida a los nuevos colegiados y colegiadas

Los psicólogos y psicólogas que se han colegiado en este último cuatrimestre han sido recibidos personalmente en el Salón de Actos del Colegio por el Decano, José Antonio Luengo, y de la Vicedecana, Timanfaya Hernández, en un acto de bienvenida celebrado el 11 de marzo en el que les han explicado los orígenes y los recursos que encontrarán en el que a partir de ahora es su Colegio profesional. Además, los nuevos colegiados y colegiadas recibieron información sobre los

distintos servicios que ofrece el Colegio y los sistemas de participación colegial, en uno de los últimos actos públicos de José Antonio Luengo como Decano de la institución.

El evento finalizó con la entrega del Diploma de Colegiación a todos los colegiados y colegiadas que asistieron.

Las fotografías del Acto pueden verse pinchando [aquí](#).

El vídeo del Acto puede verse pinchando [aquí](#).



PUBLICIDAD

COMILLAS

& CIHS

PSICOLOGÍA

MADRID

TÚ

Formación plural en los principales enfoques de la psicología

PROGRAMAS DE MÁSTER

Nuevo! Máster en Psicoterapia Psicoanalítica Contemporánea

- Máster en Psicoterapia Humanista Experiencial y en Terapia Focalizada en la Emoción
- Máster en Terapia Cognitivo-Conductual con Niños y Adolescentes
- Máster en Terapia Familiar Sistémica

LABORATORIO DE PSICOLOGÍA EXPERIMENTAL Y UNIDAD CLÍNICA DE PSICOLOGÍA (UNINPSI)



COMILLAS

UNIVERSIDAD PONTIFICIA

CIHS

Porque lo mejor que tenemos es todo lo que nos acompaña



FUTUROSALUMNOS@COMILLAS.EDU

+34 91 540 61 32

comillas.edu

El Colegio interviene en la 4ª reunión de la Comisión de Seguimiento del I Plan Estratégico en Materia de Personas Desaparecidas (2022-2024)

La Decana, Timanfaya Hernández, ha asistido a la 4ª reunión de la Comisión de Seguimiento del I Plan Estratégico en Materia de Personas Desaparecidas (2022-2024) y al Encuentro con Familiares de Personas Desaparecidas, organizados por el Centro Nacional de Desaparecidos (CNDES) y celebrados en el Centro Tecnológico de Seguridad del Ministerio del Interior.

Durante su intervención en la reunión de la Comisión, presidida por el Ministro del Interior, Fernando Grande-Marlaska, y marcada por la presentación del informe anual 2025 sobre personas desaparecidas, quiso destacar ante la presencia de instituciones públicas y organizaciones del tercer sector el papel de la Psicología en la prevención, la intervención y la posversión con las familias y allegados de las personas desaparecidas.

La desaparición de un ser querido es una situación compleja y dolorosa, que requiere, del mismo modo, un abordaje también complejo. Por ello, el Grupo de Intervención Psicológica en Desapariciones del Colegio (GIPD), en el marco del I Plan Estratégico en Materia de Personas Desaparecidas, ha grabado diez vídeos informativos, en colaboración con el Centro Nacional de Desaparecidos, en los que psicólogas y psicólogos especializadas en esta casuística explican posibles reacciones que pueden darse de manera frecuente cuando desaparece una persona de nuestro entorno. Todo ello con el objetivo de dar respuesta a las demandas de asistencia psicológica de los familiares cuando uno de sus seres queridos desaparece sin un motivo aparente.

Estos vídeos tratan sobre el manejo de emociones frecuentes, tales como la ansiedad, el miedo, la rabia, la culpa, la vergüenza, la tristeza, el desapego emocional, y las dificultades asociadas a estas, junto con la necesidad de tener unas pautas adecuadas para el manejo de la gestión de la activación fisiológica, la gestión de los pensamientos negativos, preocupaciones, la mejora del estado de ánimo y activación conductual.

“Se hacen necesarias estrategias para la mediación en situaciones de conflicto y un manejo resiliente con el entorno tanto cercano como lejano, así como habilidades para una comunicación asertiva y el afrontamiento de los cambios personales y familiares asociados a una desaparición: cambios en los roles familiares, situación profesional, estatus socio-económico, relaciones afectivas y cambios en la sexualidad”, recordó Timanfaya Hernández.

Los profesionales de fuerzas y cuerpos de seguridad competentes se ven en algunas ocasiones ante el reto de hacer frente a las demandas que se presentan sin las herramientas suficientes o adecuadas para ello. En materia de sensibilización y formación específica a profesionales de las FFCCS, el Grupo organizó en 2024 en la sede del CNDES, en el marco del I Plan Estratégico en Materia de Desapariciones, la actividad "Atención a Familias y Allegados de Personas Desaparecidas", que dota de herramientas psicológicas para un afrontamiento adecuado en un caso de desaparición.

Si bien las casuísticas son muy variadas en el campo de las desapariciones, el papel de los y las profesionales de



La Decana del Colegio Timanfaya Hernández en el momento de su intervención.

la Psicología resulta esencial en todas las fases, sobre todas las personas implicadas y en todos los niveles de intervención.

Los vídeos, elaborados por los miembros del Grupo de Intervención Psicológica en Desapariciones Ana Isabel Álvarez, Elena Herráez, Christian Aparicio, José María Martínez, Inmaculada Aragón, María Patricia Acinas, Paula Méndez y Purificación Puerta, son:

1. **Manejo de la incertidumbre en el día a día.** Búsqueda, ciclos de esperanza/desesperación... Pautas de gestión de la incertidumbre. Estrategias de afrontamiento.
2. **Manejo de emociones frecuentes (I):** ansiedad, miedo y rabia. Proceso de regulación emocional. Pautas de gestión de la activación fisiológica.
3. **Manejo de emociones frecuentes (II):** culpa y vergüenza. Proceso de regulación emocional. Pautas de gestión de los pensamientos negativos y preocupaciones.
4. **Manejo de emociones frecuentes (III):** tristeza y desapego emocional. Proceso de regulación emocional. Pautas para la mejora del estado de ánimo y activación conductual.
5. **Gestión del estrés y alteraciones consecuentes en diversas áreas:** sueño, alimentación, desorden en las rutinas, aislamiento social, inactividad...

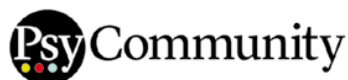
Pautas de autocuidado y promoción de hábitos saludables. ¿Cuándo buscar ayuda?

6. **Manejo de las alteraciones a nivel cognitivo:** distracción, dificultad de concentración, toma de decisiones, dificultad en la memoria, solución de problemas, gestión de tiempos... Manejo resiliente de la situación con el entorno cercano.
7. **Gestión de conflictos que pueden darse en el entorno.** Estrategias para la mediación y toma de decisiones.
8. **Particularidades en la comunicación y gestión de la desaparición con personas vulnerables:** personas mayores, menores, personas con discapacidad intelectual, etc.
9. **Afrontamiento de los cambios asociados a la desaparición, personales y familiares asociados a una desaparición:** cambios en los roles familiares, situación profesional, estatus socioeconómico, relaciones afectivas y cambios en la sexualidad, etc.
10. **Estrategias de comunicación en el entorno social:** vecinos, compañeros de trabajo, profesionales, MMCC, etc.

[Guía para el autocuidado de familias y allegados.](#)



PUBLICIDAD



Ofrecemos despachos, salas de formación y reunión para profesionales de la Psicología

¿Quieres conocernos?

Prueba durante un mes GRATIS

- 10 horas semanales en un despacho.
- 2 horas en cualquier sala de eventos.



Más información

¡Forma parte de una comunidad de profesionales que comparten tu pasión!

¡Síguenos en redes!



contacto@psycommunity.org

www.psycommunity.org



El Colegio ya tiene 1.300 estudiantes asociados que cuentan con la información profesional y científica más actualizada y un amplio número de servicios

La [figura de Estudiante Asociado/a del Colegio](#), creada en 2014 para acercar a todos los estudiantes de Psicología al mundo profesional desde el primer momento de su formación, ya cuenta con 1.300 adscritos que se benefician de numerosos recursos en formación y búsqueda de empleo, entre otros.

En este caso, la última persona en inscribirse es Ana Díaz Mansilla, estudiante de 4º curso del Grado de Psicología en la Universidad Nacional de Educación a Distancia. Conoció la figura del Estudiante Asociado/a a través de un psicólogo de la entidad en la que se encuentra realizando las prácticas de Grado. "Hay un supervisor en la Fundación ANAR que es psicólogo y me comentó que no tenía que esperar a acabar la carrera para colegiarme, ya que siendo estudiante me podía inscribir", cuenta en una entrevista para el Colegio.

Los estudiantes asociados/as del Colegio cursan el Grado de Psicología en alguna de las universidades o centros de la Comunidad de Madrid. Todos ellos cuentan con la información profesional y científica más actualizada y disfrutan de un amplio número de recursos y servicios destinados a mejorar su preparación y a conocer de cerca el mundo profesional desde dentro.

Esto último es lo que más le interesa a esta nueva estudiante asociada. La formación complementaria, los cursos gratuitos, las becas de colaboración y los beneficios de cara a estudiar el Máster de Psicología General Sanitaria son los recursos del Colegio que más le interesan para "estar al día de lo que pasa en el mundo de la Psicología, estar actualizada y conocer cómo se mueve el sector".

También destaca el área de empleo y las actividades de orientación laboral, no solo en la actualidad sino también de cara a terminar sus estudios. "Espero que la bolsa de empleo me pueda ayudar a desarrollar mi carrera. Creo que gracias a este servicio la inserción al mundo laboral va a ser más fácil y no me voy a sentir tan desamparada", explica.

Entre los servicios de los que pueden beneficiarse los estudiantes, que cuentan con un carné personalizado que les sirve de acreditación, se encuentran los talleres sobre emprendimiento y entrevistas

personalizadas de ayuda para la especialización profesional, así como descuentos del 10% en las actividades formativas del Colegio que no requieran estar en posesión del título de Grado.

Los estudiantes también tienen a su disposición la biblioteca, pudiendo hacer uso del préstamo de libros y de las instalaciones, asistir a los talleres de uso de tests y evaluación psicológica y contar con suscripción gratuita a la base de datos PSICODOC. Además, cuentan con acceso a las doce revistas científico-profesionales que edita el Colegio y a la revista profesional Guía de la Psicología.

En el plano formativo, son numerosas las ventajas que el Colegio ofrece a sus estudiantes asociados: asistencia a jornadas impartidas por profesionales destacados de distintas áreas de intervención psicológica y acceso a becas de colaboración en formaciones que incluyen la inscripción gratuita en cursos.

"Me hace mucha ilusión que el Colegio me entreviste al ser la estudiante asociada 1.300. Espero tener un apoyo por parte del Colegio una vez pase de ser estudiante a una profesional colegiada que ejerce la Psicología", concluye Ana Díaz. Su incorporación como estudiante asociada también le ofrece acceso a un portal de descuentos y ventajas exclusivas en diferentes empresas.

Las personas que estudian Psicología en alguna de estas universidades y centros de la Comunidad de Madrid pueden hacerse Estudiante Asociado/as del Colegio: Universidad Alfonso X el Sabio, Universidad Autónoma de Madrid, Universidad Camilo José Cela, Universidad CEU San Pablo, Universidad Complutense de Madrid, Universidad UDIMA, Universidad Europea de Madrid, Universidad Francisco de Vitoria, Universidad Nacional de Educación a Distancia – UNED, Universidad Nebrija, Universidad Pontificia de Comillas, Universidad Rey Juan Carlos, Universidad UNIR, Universidad Villanueva, Universitat Oberta de Catalunya – UOC, Centro de Enseñanza Superior Cardenal Cisneros (adscrito a la UCM) y Centro Universitario Cardenal Cisneros (adscrito a la Universidad de Alcalá).



Ana Díaz Mansilla



El Colegio acoge en su sede a estudiantes dentro del Proyecto Educativo 4º ESO+Empresa de la Comunidad de Madrid

El Colegio ha acogido en su sede a 19 estudiantes de diez centros educativos de la Comunidad de Madrid dentro del Programa Educativo "4º ESO+Empresa", organizado anualmente por la Consejería de Educación, Ciencia y Universidades de la Comunidad de Madrid.

Esta iniciativa, que se ha desarrollado durante tres días en las instalaciones del Colegio, persigue que alumnos y alumnas de 4º de Educación Secundaria Obligatoria se informen de primera mano y resuelvan sus dudas sobre su futuro académico y profesional, ofreciéndoles información de primera mano a través de profesionales de instituciones y empresas.

Durante su visita, el alumnado ha podido conocer los distintos ámbitos del ejercicio de la profesión de la Psicología y la labor que el Colegio realiza tanto para la profesión y sus colegiados y colegiadas, como para la ciudadanía en general.

El Colegio viene participando desde 2019 en este programa organizado por la Comunidad de Madrid con el objetivo de ofrecer un mayor conocimiento de la profesión a la comunidad estudiantil. Cada año son numerosos los centros educativos que solicitan estancias educativas en instituciones como la nuestra dado el importante valor que aporta a la comunidad educativa.



In Memoriam: Santiago García Estebaranz

El psicólogo colegiado Santiago García Estebaranz era especialista en Psicología Clínica, Psicología del Trabajo y de las Organizaciones y Psicología de la Actividad Física y del Deporte, su vocación por esta profesión marcó sus 25 años de dedicación y aprendizaje continuos.

Vocal de la Sección de Psicología del Deporte desde su creación en 2018 y previamente miembro activo del Grupo de Trabajo en esta área, destacó siempre por su entrega y compromiso con el Colegio, colaborando de manera entusiasta en todas las iniciativas de la Sección, como las I y II Jornadas de la Comunidad de Madrid sobre Psicología del Deporte en las que participó tanto como coordinador de mesa como ponente.

Dentro de la Sección de la Psicología del Trabajo, Organizaciones y Recursos Humanos del Colegio, formó parte activa de los Grupos de Trabajo: Formación y

Desarrollo de Personas en las Organizaciones, Salud Laboral y Nuevos constructos y metodologías para el desarrollo del talento en la era digital.

"Adoro mi profesión. Y antes de licenciarme en Psicología me di cuenta de que ayudar y compartir con los demás era lo que más quería hacer. Lo mágico es que cuando trabajo para el bienestar y desarrollo de las personas, siento un profundo agradecimiento", escribió sobre él mismo.

Más allá de su impecable trayectoria profesional, queremos recordar su calidad humana, su vocación inquebrantable y su capacidad para enriquecer diferentes ámbitos de la Psicología con su visión transversal.

Su legado permanecerá entre nosotros y su recuerdo seguirá inspirándonos.

Hasta siempre, compañero.



Homenaje *In Memoriam* a la psicóloga Charo Martínez Arias

El Colegio ha celebrado en su Salón de Actos un emotivo evento en memoria de la psicóloga Charo Martínez, referente en el campo de la Psicometría. Su familia, amigos y compañeros se dieron cita en la sede colegial para recordar su legado y trayectoria profesional.

El acto comenzó con la recepción a la familia de Charo Martínez, a quienes se les hizo entrega de la Insignia de Plata del Colegio en reconocimiento a su contribución y dedicación a la Psicología. Amalia y Enrique, sus dos hijos, recibieron este distintivo en nombre de su madre.

El Decano del Colegio, José Antonio Luengo, inauguró la ceremonia con unas palabras de bienvenida y gratitud hacia Charo y las personas que le han acompañado todos estos años. Tras su intervención, moderó una charla-coloquio en la que participaron Fernando Chacón, Isabel Calonge, Miguel Martínez y Helena Thomas, profesionales que colaboraron con Charo Martínez a lo largo de estos años en distintos ámbitos, áreas y responsabilidades. Todos ellos recordaron anécdotas, experiencias y el impacto de su trabajo para el desarrollo de la profesión.

Al finalizar el coloquio, José Antonio Luengo invitó a los asistentes a compartir unas breves palabras. Varias personas expresaron su admiración, consideración y cariño hacia Charo Martínez, destacando su compromiso, calidez humana y su inquebrantable vocación por la Psicología.

El Decano y la Vicedecana, Timanfaya Hernández, entregaron una placa conmemorativa y un libro de recuerdo a los dos hijos de Charo.

Como parte del homenaje, se proyectó un vídeo conmemorativo que recogía el momento en el que Charo Martínez fue reconocida como Colegiada de Honor del

Colegio Oficial de la Psicología de Madrid en 2023, distinción que pone en valor su dedicación y contribución al desarrollo de la profesión.

El acto concluyó con unas palabras de agradecimiento por parte del Decano, quien destacó la huella imborrable que Charo Martínez deja en el Colegio y en toda la comunidad profesional. También sus hijos dedicaron unas emotivas palabras a su madre y agradecieron el cariño y respeto que todos los compañeros de profesión han mostrado por la homenajeada.

Catedrática de Metodología de las Ciencias del Comportamiento de la Universidad Complutense de Madrid, Académica de Número de la Academia de Psicología de España y colegiada desde hace 20 años, Charo nunca escatimó esfuerzos para colaborar con el Colegio tanto en los ámbitos científico-técnicos (miembro del Consejo de Redacción de la Revista de Psicología Educativa de 2006 a 2012) como los más estructurales (desde 2021 era miembro de la Comisión de Recursos).

Participó activamente en los esfuerzos por mejorar la educación, dirigiendo diversas investigaciones en el ámbito de la Psicología Educativa. Su reconocida capacidad de análisis, estilo tranquilo en las argumentaciones y su constante buen hacer son una indeleble huella que Charo deja en esta profesión y las personas que la componen.

Las fotografías del homenaje están se pueden ver pinchando [aquí](#).

El video del Homenaje puede verse pinchado [aquí](#).



Homenaje *In Memoriam* al psicólogo David González

El Colegio ha acogido en su sede el homenaje *In Memoriam* al psicólogo educativo David González Muñoz, profesional conocido por su compromiso con la educación y el desarrollo infantil, en un acto que reunió a familiares, amigos y compañeros para recordar su destacada trayectoria y la profunda huella que deja en el ámbito de la Psicología Educativa.

Antes del comienzo del acto, que tuvo lugar en el Salón de Actos, el Decano, José Antonio Luengo, y la Vicedecana Timanfaya Hernández, recibieron en la Sala de Juntas a la familia de David González: su esposa, Isabel, sus hijos, David y María, y su hermano Pedro recibieron, en reconocimiento a su legado, la Insignia de Plata del Colegio.

El evento comenzó con una actuación musical a cargo de Lara Nitu, Daniela Tamayo y Daniela Velicu, alumnas del Colegio Timón, quienes emocionaron a los asistentes con su interpretación.

Desde el atril, el Decano del Colegio, José Antonio Luengo, tomó la palabra para presentar el homenaje, recordando la pasión y dedicación de David González en el ámbito de la Psicología Educativa.

Tras su intervención, dio paso a Antonio Labanda, Coordinador de la Sección de Psicología Educativa del Colegio, quien destacó la labor de David en la Sección y su papel como Vocal. Acto seguido moderó una charla-coloquio en la que participaron compañeros que compartieron distintos ámbitos profesionales con él: María Aguado, Mercedes Bermejo, Mar Escribano y Luis Miguel González, mencionaron su compromiso con la profesión, su cercanía y la amabilidad con la que trataba a todos sus compañeros.

Tras el coloquio, Antonio Labanda dio paso a un vídeo conmemorativo con imágenes y recuerdos de David, emocionando

a los asistentes. El Decano José Antonio Luengo tomó nuevamente la palabra para destacar la figura de David González y solicitó la presencia de la familia en el escenario para la entrega de varios recuerdos en su honor: una placa conmemorativa y dos libros que recogen los logros y los momentos más destacados de la trayectoria profesional de David.

Sus hijos dedicaron unas breves palabras de agradecimiento en nombre de todos sus seres queridos, expresando su gratitud por el cariño y el reconocimiento hacia David.

El acto concluyó con unas palabras de despedida por parte del Decano y la interpretación de la última pieza musical, cerrando así un homenaje lleno de emoción, reconocimiento y recuerdo a un profesional ejemplar.

David González fue vocal de la Junta directiva de la Sección de Psicología Educativa del Colegio de 2017 a 2022. Participó como formador en másteres universitarios, congresos y cursos sobre trastornos del desarrollo y del aprendizaje, neuropsicología y didáctica, dirigidos a profesionales de la Psicología y diferentes colectivos de la educación y la enseñanza.

Especialista en neuropsicología infantil y del desarrollo, trabajó veinte años como orientador educativo en la Consejería de Educación de la Comunidad de Madrid en programas de atención de la diversidad, evaluación de alumnos con trastornos de neurodesarrollo y dificultades de aprendizaje.

Las fotografías del homenaje están se pueden ver pinchando [aquí](#).

El vídeo del Homenaje puede verse pinchado [aquí](#).



YA SOMOS
21.693
COLEGIADAS
Y COLEGIADOS

INFORMACIÓN COLEGIAL

ÚLTIMOS COLEGIADOS Y COLEGIADAS DE MADRID (FEBRERO)



M-11736	CEREJIDO SAMOS, MARÍA INMACULADA	M-42504	MOSTAJO OLLO, ANE
M-18219	RENTERO FLOR, ELENA ISABEL	M-42505	GATELL GARCÍA, NOELIA
M-19539	PARADINAS PAZ, MARCOS	M-42506	ANDRÉS VÁZQUEZ, JOSE ANTONIO DE
M-19922	SANTOS TORRES, LAURA DE	M-42507	GALLASTEGUI HERRERO, ANDREA
M-22625	ANCHUELO CREGO, ARACELI	M-42508	CUERDA OLIVARES, MOISÉS
M-23582	GIL MÉNDEZ, CLARA ISABEL	M-42509	JUANAS GÓMEZ, MARIO DE
M-24293	FERNÁNDEZ OSORIO, GEMA	M-42510	SALAS VILLAR, SANDRA
M-24351	GARCÍA DE DIEGO, MARTA	M-42511	AMAYA REFUSTA, ÁNGEL MANUEL
M-26304	CASADO QUINTERO, MARTA	M-42512	CÓRDOBA DE JUAN, LORENA
M-27770	CÓRDOBA DELGADO, SUSANA	M-42513	VALERO JIMÉNEZ, GEMA ISABEL
M-28091	PREDA, ALINA-GEANINA	M-42514	CÁMARA MOLERO, NOELIA
M-29146	BENITO GONZÁLEZ, GEMA	M-42515	YAGÜE DE LA FUENTE, LAURA
M-29265	RAMÓN RODRÍGUEZ, IRENE	M-42516	CORIN, MARÍA CARLA
M-29978	AGUADO MAZOTERAS, CRISTINA	M-42517	HIGUERAS LORITE, ANA MARÍA
M-30646	GONZÁLEZ PÉREZ, RODRIGO	M-42518	DÍEZ CALVO, DIANA
M-33131	RIVERO CORIHUELA, RAQUEL	M-42519	MANFREDI, INGRID PAOLA
M-33473	FERNÁNDEZ HERMOSA, MELANIE	M-42520	MIRAS MARTÍNEZ, CANDELA
M-35558	MARTÍN GARCÍA, MARÍA DEL PILAR	M-42521	PÉREZ PRIETO, ESTEFANÍA
M-36327	ADARVE MARTÍNEZ, ANDREA	M-42522	LUZZI RANGEL, IRINA MARÍA
M-39299	BERMÚDEZ ESPINOSA, LAURA	M-42523	FERRARIS, MARÍA FLORENCIA
M-40110	GARCÍA CANO, MAASUMA NARYIS	M-42524	VALVERDE FERNÁNDEZ-MONTES, CLARA
M-42493	VELA MAYORGA, LUISA	M-42525	CARMONA GARCÍA, CRISTINA
M-42494	PÉREZ RODRÍGUEZ, ANDREA	M-42526	SÁNCHEZ GÓMEZ, CLAUDIA
M-42495	GARCÍA DEL ARCO, PABLO	M-42527	RAMÓN ESPARZA, ANA LUZ
M-42496	BERMEJO OLIVERA, CARLA	M-42528	AGUDÍN DE ANDRÉS, BEGOÑA
M-42497	BALBÁS FERNÁNDEZ, BÁRBARA	M-42529	PÉREZ DE ALBA, DIEGO
M-42498	DOMÍNGUEZ VÁZQUEZ, MARÍA BELÉN	M-42530	TERRY SANZ-PASTOR, MARÍA
M-42499	BARTOLOME MAYOR, DANIEL	M-42531	NANCLARES IZCARA, BERNARDO
M-42500	SEVILLA VELASCO, MARÍA DEL PILAR	M-42532	FERNÁNDEZ JIMÉNEZ-ARELLANO, PAULA
M-42501	TRÁNCHEZ SÁNCHEZ-FORTÚN, NORA	M-42533	RUBIO, MILAGROS
M-42502	PALOMO ALONSO, LAURA	M-42534	LÓPEZ DE DIEGO, MARINA
M-42503	PIZARRO MORALES, CARMEN	M-42535	BERNARDO ABECASIS, MELINA ELIANA DE

M-42536	FLORES DÍAZ, IVONNE PAOLA	M-42578	RODRÍGUEZ FERNÁNDEZ, SABELA
M-42537	ALBERCA BERBEL, JOSÉ	M-42579	ORTEGA MORALEDA, CELIA
M-42538	DÍAZ IBERO, RODRIGO	M-42580	CÁMARA VARELA, CRISTINA DE LA
M-42539	MARTÍN MALDONADO, PAULA	M-42581	CAFRUNE GERVILLA, MARIANELA
M-42540	FAIG, MARÍA FLORENCIA	M-42582	RODRÍGUEZ PÉREZ, ROSA NEREA
M-42541	DELGADO GARCÍA, VANESA	M-42583	MARCOS MARTÍN, NATALIA
M-42542	CARMONA AMORETTI, ANDREA	M-42584	PARDO CIUDAD, DARÍO
M-42543	GALVÁN ORTUÑO, MIRIAM	M-42585	VITORERO GONZÁLEZ, PAULA
M-42544	CRiado CORTÁZAR, RUTH	M-42586	GARRIDO FERNÁNDEZ, MARÍA JOSÉ
M-42545	FERNÁNDEZ MANZANO, LUCÍA	M-42587	CARAVACA SELFA, ALBA
M-42546	HUMPIERRES ITRIAGO, MARÍA FERNANDA	M-42588	GARCÍA TEJÓN, MARÍA DOLORES
M-42547	LÓPEZ MARTÍN-NIETO, PAULA	M-42589	CORRAL FLORES, PEDRO OVIDIO
M-42548	ENCINAS PEREDA, ELENA	M-42590	BARROSO BENITO, JUAN LUIS
M-42549	FRAGA RODRÍGUEZ, MIRIAM	M-42591	O'DONNELL ERDOZAIN, EVELYN
M-42550	BASTERRA BLANCO, IZASKUN	M-42592	MARTÍNEZ CAMPOS, AURORA
M-42551	GIMENEZ SALINAS, MARISOL	M-42593	URRA ANDUAGA, ARITZ
M-42552	LORENZELLI RECUERO, LUCÍA	M-42594	TORRIJOS MARTÍNEZ, EVA
M-42553	GUIJARRO MATEO, MARTA	M-42595	CALLEJO LÓPEZ, ANDREA
M-42554	OZORES KINDELÁN, CLARA	M-42596	MARCOS ENGUIX, SARA
M-42555	SÁNCHEZ-VIZCAINO FLYS, LAURA	M-42597	HERCE SÁNCHEZ, MARTA CORAL
M-42556	PRADO GONZÁLEZ, MARTA DEL	M-42598	GARCÍA PASCUAL, DOLORES
M-42557	GUILLEN MONTALVO, ERIC	M-42599	FRESCO VANZINI, CANDELA AYMARA
M-42558	GARCÍA MIRANDA, AROA	M-42600	ROZAS GARCÍA, MARÍA DE LOS ÁNGELES
M-42559	ZAMOURI, NAMAA	M-42601	PITR, LUKAS
M-42560	MATEOS MAROTO, EVA	M-42602	IGLESIAS MARÍN, MIGUEL
M-42561	SÁNCHEZ-ARÉVALO ALMENA, ANA ISABEL	M-42603	CUERVAS-MONS FERNÁNDEZ, FERNANDO
M-42562	GUTIÉRREZ GAMA, LUCÍA DE LOS ÁNGELES	M-42604	GRANDA VEGA, ADRIÁN
M-42563	VILLODRES PRADOS, ANA VICTORIA	M-42605	CORCHÉN NELLI, FEDERICO
M-42564	ARMERO AMÉZAGA, CRISTINA	M-42606	GONZÁLEZ DEVESA, ALEJANDRO FLORENTINO
M-42565	PÉREZ GARCÍA, LAURA	M-42607	BOSQUE SAINZ DE LA MAZA, NOEMÍ
M-42566	VÁZQUEZ GARCÍA, MARÍA DE LA SOLEDAD	M-42608	SELGAS CARUSO, JULIÁN MARCELO
M-42567	ÍÑIGUEZ DE HEREDIA PÉREZ, IRENE	M-42609	RODRÍGUEZ MARCOS, NURIA
M-42568	OTERO MIRÓ, BERTA	M-42610	PASCUAL GARCÍA BELMONTE, VALENTINA
M-42569	SÁNCHEZ GALLEGO, ANGIE VANESSA	M-42611	ANAYA PUEBLA, NURIA
M-42570	JIMÉNEZ GARCÍA, SORAYA	M-42612	MAYO BLANCO, NURIA
M-42571	LUJA, MARÍA EMILIA	M-42613	BAONZA ARRANZ, ANDREA
M-42572	MOLINA GARCÍA, MARÍA DOLORES	M-42614	TOSCANO AZNAR, MARIO
M-42573	GUTIÉRREZ VÁZQUEZ, MARINA	M-42615	BRONCANO SÁNCHEZ, VIRGINIA
M-42574	NAVARRO SERRANO, SUSANA	M-42616	ENRÍQUEZ RIVAS, JUAN
M-42575	ISTACE JIMÉNEZ, ADRIANA	M-42617	CUESTA TORRES, MANUEL
M-42576	CASAGRANDE, PAULA	M-42618	ALBU, SIMONA ELVIRA
M-42577	MONTES DE TORRE, MARÍA VICTORIA	M-42619	PINAUD ZAULETA, MELINA ARASELY

M-42620 TORRIJOS SILVA, CAROLINA
M-42621 ROMERO TUREL, FÁTIMA
M-42622 MARTÍN MÁRQUEZ, ITZIAR
M-42623 MERINO MARTÍN, MARINA
M-42624 GARCÍA DE LA TORRE, CRISTINA
M-42625 LÓPEZ GRIMA, NURIA
M-42626 LÓPEZ DOMINGO, MARTA
M-42627 GATA GONZALEZ, PEDRO
M-42628 PÉREZ PÉREZ, ENRIQUE MANUEL
M-42629 CANO MAALOUF, SOFÍA ANASTASIA
M-42630 TORRES SIMÓN, LUCÍA
M-42631 CAMPILLO NAVARRO, MARTA
M-42632 CASANOVA BELMONTE, CARMEN FUENSANTA
M-42633 BRIZUELA LEDESMA, ANA CLAUDIA
M-42634 TORRES GARRIDO, MELANIA
M-42635 VICENTE MORENA, NOELIA
M-42636 GARCÍA VILLENA, TAMARA
M-42637 LAZZARO, JIMENA
M-42638 RUIZ, MARIO DANIEL
M-42639 GÓMEZ MARTÍNEZ, JESÚS
M-42640 GOÑI DENGRA, SOFÍA
M-42641 KONIC, MARÍA BELÉN
M-42642 VITALI, MONICA
M-42643 ESCASO CALDERÓN, JAVIER
M-42644 PÁEZ MUÑOZ, LUCÍA
M-42645 RODRÍGUEZ HERRERA, NOEMÍ
M-42646 ÁLVAREZ LÓPEZ DE LA OSA, PATRICIA
M-42647 REY VICENTE, NOEMÍ
M-42648 BARBIERI PRADOS, LUCAS MATEO

M-42649 RESTREPO GÓMEZ, ANDRÉS
M-42650 MARTÍN BATANERO, RAQUEL MARÍA
M-42651 AL-ABRASH GHALYOUN, YASMIN
M-42652 ARAGÓN MAHECHA, LUISA FERNANDA
M-42653 JORDÁN ZAMORA, ALFREDO
M-42654 OCAÑA JARAMILLO, ALBA MARÍA
M-42655 ROMO CABAÑAS, LAURA
M-42656 REYES GARRIDO, MARÍA TERESA DE LOS
M-42657 DÍAZ FERNÁNDEZ, JESÚS
M-42658 CABRERA MOYA, PATRICIA
M-42659 GALLEGU VELA, ALBA
M-42660 SEDANO MARTÍNEZ, ROCÍO
M-42661 SCHINCA, RAFAELA
M-42662 BUENACHE CARMONA, MIRIAM
M-42663 MEDOLLA, MARTINA
M-42664 MOLINARO, VANINA
M-42665 RODRÍGUEZ GARCÍA, MARTA
M-42666 GARCÍA ORTIZ, CÉSAR
M-42667 MARCOS COBO, SANDRA
M-42668 PACHÓN VARELA, NIDIA CONSTANZA
M-42669 DÍAZ EDAT, MARIA AGUSTINA
M-42670 VINUESA MORA, PATRICIA
M-42671 MOLINA ÁVILA, IRENE
M-42672 QUIRÓS PANIAGUA, LUCÍA DEL ROCÍO
M-42673 RODELLAR DIEGO, MAR
M-42674 MERINO VILLENA, SARA
M-42675 SÁNCHEZ PRIEGO, CIBELES
M-42676 ABREU TEJADA, MIGUEL ÁNGEL

ÚLTIMOS ESTUDIANTES ASOCIADOS DE MADRID



EAM-01286 MIGUEL HIDALGO, DAVID DE
EAM-01287 ABREU TEJADA, NICOLE MARÍA
EAM-01288 SERVICIO PASCUAL, BÁRBARA
EAM-01289 MANZANO MOHEDAS, BRUNO
EAM-01290 CHICO HERNÁNDEZ, JORGE
EAM-01291 ARCE COLADO, MÓNICA
EAM-01292 ZELAIA EIZAGUIRRE, IGONE

EAM-01293 CORTÉS BELENGUER, MARÍA AMPARO
EAM-01294 MARTÍNEZ LÓPEZ, DOLORES
EAM-01295 GÓMEZ VEGA, CRISTINA
EAM-01296 SANZ PÉREZ, JULIO VÍCTOR
EAM-01297 SEMPERE FERNÁNDEZ, PAULA
EAM-01298 LAZO GÓMEZ, BEATRIZ
EAM-01299 CÁCERES PADRÓN, AGUSTÍN

GRUPOS DE TRABAJO DEL COLEGIO

En la actualidad hay cerca de 60 grupos que trabajan por el desarrollo e investigación de la Psicología en sus múltiples campos de actuación, promocionando así nuestra profesión y generando nuevas expectativas profesionales.

Desde estos grupos de trabajo se impulsa el desarrollo de nuevas técnicas y procedimientos de intervención y se fomenta el encuentro entre profesionales con experiencias o intereses comunes dentro de la Psicología. Los grupos de trabajo colaboran para la difusión de nuestra profesión entre el propio colectivo y también en el ámbito social, creando y colaborando con programas de sensibilización. Se analizan las distintas

aportaciones de la Psicología en diferentes ámbitos de aplicación y se generan nuevas alternativas, reforzando y difundiendo las existentes.

Los colegiados y colegiadas que deseen investigar o desarrollar algún tema relacionado con la Psicología pueden constituir un grupo de trabajo con colegas de profesión que compartan el mismo interés. El Colegio facilitará la infraestructura necesaria para el desarrollo de su actividad.

Las personas interesadas en contactar o participar, por primera vez, en los grupos de trabajo deben solicitarlo a través del correo: grupotrabajo@cop.es

CREATIVIDAD APLICADA

Foro para el estudio y la práctica de la creatividad, haciendo un especial hincapié en la aplicación práctica de las técnicas creativas para la prevención y resolución de problemas.

E-mail: grupotrabajo@cop.es

DIVERSIDAD SEXUAL Y GÉNERO

Espacio de reflexión en torno a Diversidad Sexual y Género que facilite un conjunto de buenas prácticas de todos los profesionales de la Psicología, con el compromiso en la promoción y prevención de la salud mental del colectivo LGTBI.

E-mail: diversidadsexual@cop.es

EDUCACIÓN PSICOLÓGICA

Abrir un nuevo campo para la Psicología en el sistema educativo y conseguir que la Educación Psicológica sea una asignatura en el mismo, con la finalidad de mejorar los niveles de bienestar y de rendimiento de los/as estudiantes.

E-mail: educacion.psicologica@cop.es

EMDR

Trabajar con esta terapia como modelo de partida, fijándose en los diferentes aspectos que la componen e investigando en su eficacia y sus resultados. Próxima reunión, 28 de abril a las 10.00 h. Videoconferencia.

E-mail: grupoemdr@cop.es

ENFERMEDADES NEURODEGENERATIVAS, RARAS Y CRÓNICAS (GEN)

Fomentar el encuentro entre compañeros con experiencia o interés en este tipo de enfermedades para intercambiar conocimientos y contribuir a la difusión social de nuestro papel como psicólogos. Próxima reunión, 25 de abril a las 9.00 h. Videoconferencia.

E-mail: g.neurodeg@cop.es

ENFOQUE CORPORAL EN LA TERAPIA PSICOLÓGICA

Ampliar las herramientas del psicólogo clínico a través del análisis y aplicación de técnicas corporales y vivenciales.

E-mail: grupotrabajo@cop.es

ESTUDIO E INVESTIGACIÓN DE LA CONDUCTA SUICIDA

Contribuir al estudio e investigación de la conducta suicida, promover planes de prevención y apoyo a las familias y resaltar la importancia del suicidio en el ámbito nacional. Próxima reunión, 7 de abril a las 19.00 h. Videoconferencia.

E-mail: grupoestudiosuicidio@cop.es

INCLUSIÓN LABORAL DE LAS PERSONAS CON DISCAPACIDAD

El estudio, debate y promoción de medidas de sensibilización, divulgación, información, prevención y formación relativas a la inclusión laboral de personas con discapacidad en las organizaciones, desde la perspectiva de la Psicología del Trabajo.

E-mail: grupotrabajo@cop.es

INTELIGENCIA EMOCIONAL

La promoción, la divulgación, el estudio de la Inteligencia emocional, la empatía y la asertividad junto al desarrollo de los conceptos asociados como puedan ser la autoestima y el autoconcepto. Próxima reunión, 25 de abril a las 10.00 h. Videoconferencia

E-mail: inteligenciaemocional@cop.es

INTERVENCIÓN EN REHABILITACIÓN EN SALUD MENTAL

Conocer y compartir herramientas y competencias de evaluación, intervención y seguimiento de personas con enfermedad mental grave y duradera (EMGD) en recursos de rehabilitación. Próxima reunión, 25 de abril a las 9.00 h. en la 3ª planta.

E-mail: rps@cop.es

INTERVENCIÓN PSICOLÓGICA EN DESAPARICIONES

Trabajar para establecer pautas adecuadas de intervención psicológica con los diferentes actores implicados en una desaparición, en las diferentes fases del proceso. Promover actuaciones preventivas frente a nuevas desapariciones, y nuevas investigaciones que den respuesta a este problema.

E-mail: gipd@cop.es

INTERVISIÓN: APOYO Y ASESORAMIENTO ENTRE PROFESIONALES

El objetivo de este grupo es crear un espacio común de reflexión, apoyo y asesoramiento mutuo entre compañeras y compañeros.

E-mail: red.intervision.madrid@cop.es

LA HIPNOSIS COMO HERRAMIENTA EN LA PSICOLOGÍA APLICADA

Punto de encuentro entre psicólogos interesados en aplicaciones de la hipnosis con el fin de compartir experiencias y técnicas que puedan ser de utilidad en el campo profesional de la Psicología.

E-mail: hipnosis@cop.es

MALTRATO/ABUSO SEXUAL INFANTIL

Promoción de los buenos tratos a la infancia, facilitando la detección temprana e intervenciones eficaces en maltrato infantil, así como el desarrollo e impulso de programas de prevención. Próxima reunión, 11 de abril a las 9.00 h. Videoconferencia.

E-mail: maltratoinfantil.copmadrid@cop.es

NEUROMODULACIÓN APLICADA A LA PSICOLOGÍA

Se pretende profundizar y estudiar los avances de las técnicas de neuromodulación aplicadas a todos los ámbitos de la Psicología (neuroterapias como Neurofeedback/Biofeedback).

E-mail: grupotrabajo@cop.es

NUEVOS CONSTRUCTOS Y METODOLOGÍAS PARA EL DESARROLLO DEL TALENTO EN LA ERA DIGITAL

Elevar la dimensión energética del ser humano a la categoría de inteligencia mediante el estudio, investigación y fundamentación científica del nuevo constructo de Inteligencia Energética. Próxima reunión, 7 de abril a las 16.00 h. Videoconferencia.

E-mail: nuevosconstructosennergia@cop.es

PRÁCTICA PSICOLÓGICA ON-LINE

Estudio y análisis de las herramientas on-line para el trabajo en Clínica, Educativa, Recursos Humanos, y sus aplicaciones en Internet. El subgrupo mHealth en Salud Mental se dedica a crear y explorar herramientas de salud móvil (apps y wearables) que mejoren la salud mental, así como generar datos para realizar estudios psicológicos.

E-mail: online@cop.es

PROMOCIÓN DEL BUEN TRATO HACIA LAS PERSONAS MAYORES

Favorecer una imagen realista sobre las personas mayores y promover las buenas prácticas en el trabajo con este colectivo, tanto de los psicólogos como de otros profesionales que trabajan con ellos.

E-mail: grupotrabajo@cop.es

PSICOLOGÍA AERONÁUTICA

Fomentar el encuentro entre profesionales y la difusión del trabajo de los psicólogos aeronáuticos, así como difundir la relación tan estrecha existente entre la seguridad aérea y la Psicología. Próxima reunión, 3 de abril a las 18.00 h. en la 3ª planta.

E-mail: psicologiaaeronautica@cop.es

PSICOLOGÍA AMBIENTAL

Este grupo tiene el propósito de investigar y divulgar los conocimientos en el campo de la Psicología Ambiental, con especial atención a las relaciones entre Naturaleza y bienestar psicológico y social.

E-mail: grupotrabajo@cop.es

PSICOLOGÍA CLÍNICA EN LA SANIDAD PÚBLICA

Ayudar a promover, visibilizar y diferenciar la figura del Facultativo Especialista en Psicología Clínica en la Sanidad Pública, mediante la defensa y difusión de sus funciones, competencias e identidad.

E-mail: grupotrabajo@cop.es

PSICOLOGÍA COACHING

Foro de difusión, promoción e información acerca de la Psicología Coaching. Su función es promover la figura del Psicólogo Experto en Coaching.

E-mail: psico-coach@cop.es

PSICOLOGÍA, COMUNICACIÓN Y POLÍTICA

Investigar las condiciones que producen los votos y los acuerdos, dar a conocer los factores que generan las corrientes de opinión, analizar los medios de comunicación en sus diferentes vertientes. Próxima reunión, 30 de abril a las 11.00 h. Videoconferencia.

E-mail: grupotrabajo@cop.es

PSICOLOGÍA DEL ENVEJECIMIENTO Y DE LAS DEMENCIAS

Aunar conocimientos y experiencias en torno al envejecimiento activo, la prevención del deterioro cognitivo y la intervención en enfermedades neurodegenerativas activas como el Alzheimer.

E-mail: grupotrabajo@cop.es

PSICOLOGÍA DEL HUMOR Y EL OPTIMISMO

Investigar, desarrollar y divulgar el buen sentido de humor (Risoterapia), no sólo entre los profesionales de la salud, sino también entre el público en general. Próxima reunión, 8 de abril a las 10.00 h. en la 3ª planta.

E-mail: buenhumor@cop.es

PSICOLOGÍA E INTERGENERACIÓN EN EL ENTORNO LABORAL

Este grupo pretende ser un observatorio de las prácticas generacionales de RRHH y las variaciones del bienestar psicológico de las 6 generaciones actualmente conviviendo en el ámbito laboral.
E-mail: grupostrabajo@cop.es

PSICOLOGÍA EN EL ENTORNO DIGITAL

Cibereducar es proteger, ya que la educación en tecnología promueve el uso seguro y responsable de internet, fomentando competencias digitales esenciales. Es imprescindible crear una cultura digital saludable que priorice la privacidad y el bienestar. Además, impulsaremos el uso responsable de la tecnología en un mundo hiperconectado.
Email: psicoenentornodigital@cop.es

PSICOLOGÍA EN LA EVALUACIÓN DE PERSONAS EN LAS ORGANIZACIONES

Reflexión de alto nivel para la disciplina del Reclutamiento y la Selección, atendiendo, desde la selección individual a la masiva, y posibilitando el conocimiento y el reciclaje permanente. **Próxima reunión, 8 de abril a las 18.00 h. en la 3ª planta.**
E-mail: evaluapersonas-org@cop.es

PSICOLOGÍA FORENSE

Promover un lugar de encuentro donde actualizar y compartir conocimientos, potenciando redes de investigación y formación en el ámbito de la Psicología Forense.
E-mail: grupopsicologiaforense@cop.es

PSICOLOGÍA, FORMACIÓN Y DESARROLLO DE PERSONAS

El papel del psicólogo en las áreas de formación y desarrollo de personas en empresas y organizaciones.
E-mail: formacionydesarrollo@cop.es

PSICOLOGÍA PERINATAL

Conocer y difundir la Psicología Perinatal, así como concretar el papel del psicólogo que trabaja en este campo, definiendo para ello la formación más adecuada. **Próxima reunión, 28 de abril a las 10.15 h. en la 3ª planta.**
E-mail: perinatal@cop.es

PSICOLOGÍA POSITIVA APLICADA

Tomar contacto con profesionales que se dediquen a la Psicología Coaching y la formación desde el enfoque de las fortalezas y las emociones positivas para poder compartir diferentes formas de trabajo y experiencias en el uso de estas herramientas. **Próxima reunión, 29 de abril a las 13.00 h. Videoconferencia.**
E-mail: psicologiapositiva@cop.es

PSICOLOGÍA, VIDEOJUEGOS Y ESPORTS

Estudiar y analizar la Psicología en los videojuegos y esports, así como sus aplicaciones prácticas.
E-mail: grupostrabajo@cop.es

PSICOLOGÍA Y ADICCIONES

Desarrollar una línea de trabajo dirigida al incremento del conocimiento del papel del psicólogo en las drogodependencias y en otras adicciones.
E-mail: psicologiayadicciones@cop.es

PSICOLOGÍA Y ALTAS CAPACIDADES

Espacio para investigar, divulgar, visibilizar, estar al tanto de los últimos avances y publicaciones en el ámbito de la alta capacidad y el estudio de las principales aportaciones al desarrollo del talento. **Próxima reunión, 1 de abril a las 10.30 h. en la 3ª planta.**
E-mail: grupostrabajo@cop.es

PSICOLOGÍA Y ARTES AUDIOVISUALES Y ESCÉNICAS

Promoción de la Psicología dentro del ámbito audiovisual, abriendo así otras expectativas profesionales para los psicólogos. **Próxima reunión, 21 de mayo a las 18.00 h. en la 3ª planta.**
E-mail: psico.mediosarte@cop.es

PSICOLOGÍA Y DOLOR

Promover el estudio y la investigación psicológica del dolor en general y de la fibromialgia en particular. **Próxima reunión, 25 de abril a las 18.30 h. Videoconferencia.**
E-mail: psicologiaydolor@cop.es

PSICOLOGÍA Y ECONOMÍA

La Psicología Aplicada a la conducta económica, profundizando en el estudio, investigación y difusión de las variables, procesos y mecanismos psicológicos a través de los cuales se produce el comportamiento económico.
E-mail: psicoeconomia@cop.es

PSICOLOGÍA Y MARKETING, PUBLICIDAD Y CONSUMO

Estudio y debate sobre el desarrollo y aplicaciones de la Psicología y su relación con el marketing, la publicidad, el comportamiento del consumidor, las nuevas formas de comunicación con clientes y la experiencia de compra.
E-mail: psico-mk@cop.es

PSICOLOGÍA Y MEDITACIÓN

Tradiciones meditativas, marcos conceptuales y ámbitos de aplicación en Psicología.
E-mail: psicologiaymeditacion@cop.es

PSICOLOGÍA Y MINDFULNESS

Espacio para practicar y compartir experiencias e investigar sobre la aplicación de Mindfulness en contextos clínicos y sociales. Conocer y desarrollar intervenciones basadas en Mindfulness adaptadas a colectivos específicos. Divulgar las posibilidades terapéuticas del Mindfulness. **Próxima reunión, 25 de abril a las 18.30 h. Videoconferencia.**
E-mail: gt.psicologiaymindfulness@cop.es

PSICOLOGÍA Y PSICOTERAPIA TRANSPERSONAL

Facilitar, desde una perspectiva científica y humana, el desarrollo y difusión (en ámbitos académicos y no académicos) de la Psicología y la Psicoterapia.
E-mail: transpersonal@cop.es

PSICOLOGÍA Y SALUD LABORAL

Destacar el papel del psicólogo en la evaluación, prevención e intervención de los riesgos psicosociales y el fomento de la salud en el ámbito laboral. **Próxima reunión, 22 de abril a las 18.00 h. en la 3ª planta.**
E-mail: saludlaboral@cop.es

PSICOLOGÍA Y SOLIDARIDAD

Con este Grupo de Trabajo pretendemos llevar la Psicología a los espacios de solidaridad, de defensa de derechos humanos y de participación social.
E-mail: grupostrabajo@cop.es

PSICOLOGÍA Y TECNOLOGÍA

Trabajar sobre las nuevas tendencias de trabajo, innovación y uso de nuevas tecnologías en interacción humana y de las personas con los sistemas y programas informáticos para comprender las aportaciones y descubrimientos que desde la ciencia psicológica existen y se pueden desarrollar en este campo.
E-mail: grupostrabajo@cop.es

PSICOLOGÍA Y VICTIMOLOGÍA

Este grupo de trabajo tiene como meta principal la evaluación y el estudio de las consecuencias psicológicas del trauma en víctimas de violencia, para mejorar la evaluación y las prácticas terapéuticas y de apoyo.
E-mail: grupostrabajo@cop.es

PSICOLOGÍA Y VIOLENCIA DE GÉNERO

Llevar a cabo actuaciones de investigación, sensibilización, divulgación e intervención para mejorar y unificar los modelos de intervención existentes desde una perspectiva de género. **Próxima reunión, 25 de abril a las 12.00 h. Videoconferencia.**
E-mail: violenciadegenero@cop.es

PSICÓLOGOS DE URGENCIAS, EMERGENCIAS Y CATASTROFES

Trabaja sobre nuevas técnicas y procedimientos de intervención, duelo, etc. con el fin de ser un referente en la Psicología de Emergencias. **Próxima reunión, 24 de abril a las 19.00 h. Videoconferencia.**
E-mail: gecopm@cop.es

PSICOONCOLOGÍA Y PSICOLOGÍA EN CUIDADOS PALIATIVOS

Difundir las funciones del psicólogo en Oncología y en cuidados paliativos y promover el conocimiento en estos campos asesorando a los colegiados que así lo soliciten.
E-mail: gruponco@cop.es

RORSCHACH Y TÉCNICAS PROYECTIVAS

Promover un espacio de intercambio y reflexión entre psicólogos que utilizan o desean utilizar el Rorschach y los métodos proyectivos en sus diferentes áreas de actuación, compartiendo los avances que se vayan produciendo en dichas técnicas.
E-mail: grupostrabajo@cop.es

SENSIBILIZACIÓN EN SEGURIDAD VIAL

Analizar el papel de los profesionales de la Psicología en el ámbito de una Educación Vial, para conseguir la máxima sensibilización y cambio de actitudes.
E-mail: gt.seguridad.vial@cop.es

TCA Y TRATAMIENTO PSICOLÓGICO DE LA OBESIDAD

Desarrollo del campo de la intervención en los TCA y el tratamiento de la obesidad y el sobrepeso desde un enfoque psicológico. **Próxima reunión, 29 de abril a las 10.00 h. Videoconferencia.**
E-mail: grupostrabajo@cop.es

TERAPIA ASISTIDA POR ANIMALES

Promocionar el conocimiento de las modalidades de intervención con animales como asistentes en terapias psicológicas, tales como la agorafobia, depresión, alzheimer, ansiedad, etc.
E-mail: grupostrabajo@cop.es

TERAPIA BREVE ESTRATÉGICA

Espacio de encuentro para los profesionales de la Psicología Clínica en el que comparta su trabajo y experiencias relacionadas con el empleo de la Terapia Breve Estratégica. **Próxima reunión, 25 de abril a las 10.30 h. en la 3ª planta.**
E-mail: grupostrabajo@cop.es

TERAPIA FOCALIZADA EN LA EMOCIÓN

Tener un lugar de encuentro entre profesionales de la Psicología que trabajan desde el marco de la Terapia Focalizada en la Emoción. **Próxima reunión, 3 de abril a las 10.00 h. Videoconferencia.**
E-mail: grupostrabajo@cop.es

TERAPIA NARRATIVA

Crear un espacio para la difusión, el desarrollo y la investigación de la Terapia Narrativa, a través de revisión de textos, reflexiones críticas, supervisión y presentación de casos y ofertas formativas. **Próxima reunión, 30 de abril a las 12.00 h. en la 3ª planta.**
E-mail: grupostrabajo@cop.es

TRASTORNOS DEL ESPECTRO AUTISTA

Crear un espacio de referencia para profesionales interesados en autismo, con el fin de tratar temas de actualidad, atendiendo a los diversos ámbitos: educativo, clínico y social.
E-mail: grupostrabajo@cop.es

FORO DE VETERANÍA DEL COLEGIO

Promover el envejecimiento activo, por medio de la promoción de conferencias, sesiones de cine fórum, excursiones culturales y de recreo.
E-mail: foroveterania@cop.es

FORMACIÓN CONTINUA

Información general

La oferta formativa del Colegio Oficial de la Psicología de Madrid facilita el desarrollo profesional permanente de los y las profesionales de la Psicología para la mejora de su praxis profesional.

Las actividades formativas se desarrollan en un contexto de aprendizaje desde una metodología teórica/práctica, cuyo objetivo es dotar a los psicólogos y psicólogas de habilidades, herramientas y técnicas actualizadas para poder ayudar a las personas en su proceso de cambio de una forma rápida y eficaz. Cada participante cuenta con un espacio donde poder interaccionar con otros profesionales que comparten sus inquietudes y deseos de aprender, mejorar y compartir sus conocimientos, actuaciones y experiencias, desde la práctica y para la práctica profesional.

El Colegio con el compromiso de facilitar y acompañar en la profesión, pone a su disposición un amplio catálogo de cursos impartidos por docentes expertos en cada área de la Psicología. Desde el Departamento de Formación se ofrecen cursos, conferencias, jornadas, másters y expertos de Psicología a distancia y presenciales, dirigidos a psicólogos/as y estudiantes de los últimos cursos del Grado de Psicología. Las personas interesadas en ampliar la información pueden dirigirse a la página Web colegial (www.copmadrid.org/web/formacion).

Más información: Telf: 91 541 99 99 · **E-mail:** formacion@cop.es



Jornadas Profesionales



II JORNADA ALTAS CAPACIDADES Y PSICOLOGÍA. IDENTIFICACIÓN Y EVALUACIÓN DE LAS ALTAS CAPACIDADES



Organizada por el grupo de trabajo de Altas Capacidades y Psicología.

Durante esta Jornada se va a clarificar, debatir y consensuar los criterios de identificación y evaluación en la práctica clínica y educativa con respecto a las personas de alta capacidad intelectual.

Se trabajará sobre la identificación y evaluación con las personas con alta capacidad, los modelos e instrumentos de evaluación, posibles errores en el proceso y los agentes implicados en todo ello. Además, se trabajarán sobre diversos casos prácticos donde se acercará la práctica clínica de todo ello.

10:00 h. Apertura de la Jornada y presentación del grupo de trabajo de Altas Capacidades. **M^a José Herranz Correa.**

10:15 h. Diferencias entre identificación en contexto escolar y práctica privada. **Elena Morante Meléndez y María Huertas Vieco.**

10:45 h. Modelos de evaluación. **Esmeralda Armada Ortega y Nadia Sánchez Ruiz.**

11:30 h. Errores en el proceso de evaluación. **Joana Jarque Marín y Alma Torres Gallego.**

12:15 h. Descanso

12:45 h. Instrumentos de evaluación. **Alba Villegas Matute y Belén de Toro Mingo.**

13:30 h. Mesa redonda. Altas Capacidades en el Contexto Educativo. Modera: **Alba Villegas Matute.**

Participan: **Javier Tomas Bornez Plana, María Isabel Aragüetes Felgueras y M^a José Herranz Correa.**

14:30 h. Descanso

16:00 h. Casos Prácticos en el área de Altas Capacidades. **Diana González Cano, Alma Torres Gallego, M^a José Herranz Correa, Alba Villegas Matute, Belén de Toro Mingo, Esmeralda Armada Ortega, Nadia Sánchez Ruiz y María Huertas Vieco.**

18:00 h. Cierre de la Jornada. **M^a José Herranz Correa.**

Fecha: jueves 24 de abril.

Entrada libre, previa inscripción.

Presencial

Videoconferencia

JORNADA REINCORPORACIÓN AL TRABAJO TRAS UNA BAJA PROLONGADA POR MOTIVOS DE SALUD



Organizada por el Grupo de Trabajo de Psicología y Salud Laboral.

La vuelta al trabajo tras una baja prolongada por incapacidad temporal puede suponer un desafío tanto para la persona trabajadora como para la empresa. Por ello, es fundamental abordar este tipo de procesos con sensibilidad, planificación y el apoyo adecuado, teniendo en cuenta diferentes cuestiones como, entre otras, la necesidad de adaptar el puesto de trabajo a las circunstancias particulares de la persona y la obligación de que este trabajo sea realizado por un equipo multidisciplinar de profesionales. Esta jornada busca resolver las cuestiones clave a este respecto, ofreciendo

recomendaciones para ayudar a las organizaciones a facilitar una vuelta al trabajo efectiva, garantizando el bienestar de las personas trabajadoras y la optimización de su rendimiento.

Programa:

10:00 - 10:30 h. Presentación y contextualización de necesidades.

Timanfaya Hernández Martínez. Decana del Colegio Oficial de la Psicología de Madrid.

Raquel Vega López. Responsable de la Unidad Técnica de Psicosociales del Instituto Regional de Seguridad y Salud en el Trabajo.

Elisa Moreno Concejo. Coordinadora del Grupo de Trabajo de Salud Laboral del Colegio Oficial de la Psicología de Madrid.

10:30 - 11:30 h. Mesa 1: Marco jurídico legal.

Juan Grangel Vicente, Juan Carlos Sáez De Rus y Luis Iglesias Vázquez. Director.

11:30 - 12:30 h. Mesa 2: experiencias y aplicaciones prácticas.

Ana Ávila Borjaabad, María Ángeles López Alonso y Virginia Arribas García.

12:30 - 13:00 h. Preguntas y cierre.

Luis Picazo Martínez. Coordinador de la Sección de Psicología del Trabajo y las Organizaciones del Colegio Oficial de la Psicología de Madrid.

Fechas: lunes. 28 de abril.

Duración: 3 horas.

Entrada libre, previa inscripción.

Presencial

Cursos



CURSO CÓMO SER UN/A PSICÓLOGO/A A DOMICILIO. CÓD. CO2513



En este curso se adquirirán y mejorarán competencias y habilidades para el desarrollo de la Psicología a domicilio, conociendo las características de la atención domiciliaria y sus elementos diferenciales respecto a la que se realiza en consulta. Se abordarán los trastornos que tienen mayor prevalencia en el entorno domiciliario conociendo aspectos claves del encuadre, empezando por la atención telefónica y su importancia, la evaluación con la observación como técnica elegida y la intervención en sus diferentes niveles de actuación, así como las situaciones comprometidas y conflictivas que pueden darse en el entorno domiciliario. Además, esta acción formativa ofrece pautas para el diseño y aplicación de tratamientos individualizados adaptados a la problemática específica de cada caso.

Ponentes: Natalia Pedrajas, Katya Vázquez Quer, Roberto Castillejo Río, Carla Rodríguez Caballero, Almudena García Junceda.

Duración: 30 horas. Tiempo límite para realizarlo 2 meses desde la matrícula. Es una actividad online autoadministrada donde cada alumno controla su ritmo de trabajo con tutorías por parte de la coordinadora experta. Es de acceso libre tras la matrícula.

Inscripción: 150 € (10 % de descuento a todos los Psicólogos/as colegiados/as de Madrid desempleados/as, jubilados/as).

Online

BECAS Y AYUDAS PARA COLEGIADOS Y COLEGIADAS



CURSO DE BUENAS PRÁCTICAS EN LA PRESTACIÓN DE SERVICIOS DE TELEPSICOLOGÍA



Los profesionales de la Psicología tienen que conocer cómo modificar sus prácticas para adaptarlas correctamente al contexto online, sin alterar la esencia ni de los tratamientos psicológicos convencionales ni de las técnicas contrastadas empíricamente. La responsabilidad del profesional es mayor, en cuanto a que ha de estar preparado para llevar a cabo una práctica online con la calidad y seguridad necesarias, lo cual implica marcar unos derechos y deberes más claros para sí mismo y los de sus clientes, garantizando en todo momento el desarrollo normal de las sesiones. Este curso

pretende dar a conocer y formar en las prácticas adecuadas y necesarias para el empleo de la Telepsicología, con la máxima garantía posible de calidad y seguridad, tanto para los/as pacientes/clientes, como para los profesionales de la Psicología.

Coordinador: Miguel Corbacho.

Fechas: Tiempo límite para realizarlo 1 mes desde la matrícula. Es de acceso libre tras la inscripción.

Duración: 4 horas. Es una actividad online autoadministrada donde cada participante controla su ritmo de trabajo con el tutor.

Inscripción: Gratuita para Psicólogos/as Colegiados/as, Psicólogos/as Asociados/as y del Colegio Oficial de la Psicología de Madrid.

VIII EDICIÓN DEL CURSO CUENTOS Y METÁFORAS PARA USAR EN TERAPIA. CÓD. CO2514



Como psicólogos y psicólogas conocemos la enorme complejidad que supone transmitir a las personas con las que trabajamos, de manera comprensible y sencilla, explicaciones sobre lo que les ha sucedido en la vida o sobre el porqué de sus comportamientos. Resulta difícil comprender esos mecanismos que tienen lugar ante diversas situaciones, explicar este proceso y ofrecer una descripción clara y comprensible del motivo de su estado emocional. Es una tarea que como profesionales merece especial atención.

Este curso pretende dotar a los y las participantes de un conjunto de herramientas que se pueden usar en terapia para explicar y entender de manera sencilla, complejas explicaciones de los procesos psicológicos. Se compone de 9 casos clínicos y de 9 cuentos, uno

para cada caso, que fueron trabajados en situaciones reales. Y finaliza con un módulo para aprender a redactar y construir los cuentos y las metáforas aplicables a adolescentes y a adultos.

Ponente: Olga Barroso Braojos.

Fechas: Del 4 de abril al 4 de junio.

Duración: 40 horas.

Inscripción: 200 € (10% de descuento a todos los colegiados/as de Madrid desempleados/as, jubilados/as y estudiantes asociados/as).

Solicitada acreditación a la Comisión de Formación Continuada de las Profesiones Sanitarias de la Comunidad de Madrid con fecha 10 de marzo de 2025.

Online

III EDICIÓN CURSO INTERVENCIÓN NEUROPSICOLÓGICA ASISTIDA CON CABALLOS. CÓD. CSM2520



Este curso tiene como objetivo general ampliar los conocimientos de los y las profesionales de la Psicología sobre la terapia asistida con caballos, y cómo esta puede ser una potente herramienta para la rehabilitación de los pacientes. Este tipo de terapia es una alternativa que ofrece una amplia gama de beneficios (tiene función sociabilizadora, facilita la comunicación, mejora la autoestima, la atención, y estimula la motricidad gruesa y fina, entre otros), a la persona con la que se trata. La intervención debe acompañarse siempre de un tratamiento especializado, será distinta para cada persona y basada en objetivos terapéuticos y/o educativos. El objetivo final de estas intervenciones es conseguir mayor autonomía en los pacientes para mejorar su calidad de vida y favorecer su integración social.

Ponente: Sofía Calvo Casanova.

Fechas: Del 5 de mayo al 20 de junio.

Duración: 55 horas.

Inscripción: 270 € (10 % de descuento a todos los colegiados de Madrid desempleados/as, jubilados/as y estudiantes asociados/as).

Solicitada acreditación a la Comisión de Formación Continuada de las Profesiones Sanitarias de la Comunidad de Madrid con fecha 10 de marzo de 2025.

Semipresencial

VIII EDICIÓN DEL CURSO CASOS PRÁCTICOS INFANTO-JUVENILES EN PSICOLOGÍA A DOMICILIO. CÓD. CO2519



Cuando intervenimos en el domicilio de las personas es frecuente encontrarnos con niños, niñas, adolescentes y jóvenes donde las dificultades más comunes son; fobias infantiles, problemas de desarrollo infantil, emocionales y conductuales en adolescentes, trastornos del aprendizaje, entre otras.

En esta acción formativa el psicólogo/a aprenderá de forma práctica los ejemplos más comunes que se dan en este tipo de ámbitos, las particularidades de la intervención, el desarrollo de los tratamientos de cada caso de manera práctica, los objetivos, técnicas propuestas utilizadas y finalmente el pronóstico. Son todos casos reales con los que el profesional podrá ver y aprender estrategias para aplicar en el ámbito domiciliario.

Este curso es independiente y complementario al curso online *Cómo Ser Un Psicólogo A Domicilio*.

Ponente: Natalia Pedrajas y Katya Vázquez.

Fechas: Del 5 de mayo al 5 de junio.

Duración: 10 horas.

Inscripción: 50 € (10 % de descuento a todos los colegiados de Madrid desempleados/as, jubilados/as y estudiantes asociados/as).

Online

XXXV EDICIÓN DEL CURSO DEONTOLOGÍA Y BUENAS PRÁCTICAS



La Deontología es la parte de la Ética que se ocupa de los deberes de los profesionales, es decir, de los actos de los integrantes de una determinada profesión. La lista de los deberes de la profesión del psicólogo se reúne en su Código Deontológico, que recoge las normas para la «buena práctica» de la Psicología.

El curso Deontología y Buenas Prácticas ofrece las pautas para el correcto desempeño de la práctica psicológica, mediante el conocimiento del Código Deontológico del Psicólogo y el planteamiento y resolución de las situaciones o dudas más comunes que se presentan en el desempeño de nuestra profesión.

Ponente: Timanfaya Hernández.

Fechas: Del 19 de mayo al 19 de junio.

Duración: 10 horas.

Inscripción: Gratuita para Psicólogos/as Colegiados/as, Psicólogos/as Asociados/as y estudiantes asociados/as del Colegio Oficial de la Psicología de Madrid.

Online

V EDICIÓN CURSO PSICOTERAPIA EMOCIONAL SISTÉMICA CON NIÑOS/AS, ADOLESCENTES Y FAMILIA. CÓD. C2537



Cada vez hay más conciencia en el ámbito clínico de la necesidad de entender a los pacientes desde un enfoque familiar, con una mayor perspectiva, teniendo en cuenta los factores relacionales establecidos en sus familias de origen, este aspecto, cobra mayor importancia cuando se trata de niños, niñas y adolescentes. Por ello, desde diferentes sectores de la Psicología, en los últimos años, está surgiendo una demanda por parte de los profesionales de la salud hacia el área de la Terapia Familiar Sistémica: ámbito social, educativo, clínico, coaching sistémico, entorno laboral sistémico... Surgiendo por lo tanto una mayor demanda de formaciones específicas en esta corriente de psicoterapia. Se expondrán modelos de intervención y métodos de

trabajo desde la Psicoterapia Familiar Sistémica con niños, niñas y adolescentes, aplicables desde diferentes contextos, adaptados a los diferentes miembros de la familia.

Ponentes: Mercedes Bermejo Boixareu, Carola Ángel Ardiaca, José M^a Ferro Llaryora, Ruth Velasco Peredo y Jaime Araque García.

Fechas: lunes y viernes, 5, 9, 12, 19 y 23 de mayo, de 9.30 a 14.30 h.

Duración: 25 horas.

Inscripción: 200 € (10 % de descuento a todos los colegiados de Madrid desempleados/as, jubilados/as y estudiantes asociados/as).

Solicitada acreditación a la Comisión de Formación Continuada de las Profesiones Sanitarias de la Comunidad de Madrid con fecha 7 de marzo de 2025.

Presencial

SEMINARIO IMPACTO DEL TRAUMA INFANTIL EN EL CEREBRO



Organizado por la Sección de Psicología Clínica, de la Salud y Psicoterapia.

La intervención en trauma infantil requiere de una serie de conocimientos técnicos y de competencias específicas para que las intervenciones sean más profundas y duraderas y poder asegurar el éxito del tratamiento. En los últimos años nuevos enfoques de Psicología y la psicoterapia han permitido desarrollar distintas técnicas para mejorar el abordaje en la integración y procesamiento del trauma.

Ponente: Julia Riego Narbón.

Fecha: sábado, 10 de mayo, de 10.00 a 14.00 h.

Duración: 4 horas.

Inscripción: Gratuita para psicólogos/as colegiados/as, psicólogos/as asociados/as y estudiantes asociados/as del Colegio Oficial de la Psicología de Madrid, con prioridad en la inscripción para los Miembros de la Sección de Psicología Clínica, de la Salud y Psicoterapia.

Presencial

Videoconferencia

CURSO DUELO CONSTRUCTIVO, 7 EJERCICIOS PARA ELABORAR EL DUELO. TALLER PRÁCTICO Y EXPERIENCIAL. CÓD. C2540



Este curso se ofrece un modelo con un protocolo de formación, diagnóstico de las 7 áreas del duelo y ejercicios para cada una.

Ponente: Alejandro Jiliberto Herrera.

Fechas: Lunes, 5, 12, 19 y 26 de mayo y 2 de junio de 10.00 a 14.00 h.

Duración: 20 horas.

Inscripción: 165 € (10 % de descuento a todos los colegiados/as de Madrid desempleados/as, jubilados/as y estudiantes asociados/as).

Presencial

CURSO TEORÍA DEL MARCO RELACIONAL (TMR) APLICADA A LA PRÁCTICA CLÍNICA. CÓD. C2551



Este curso ofrece un abordaje riguroso y aplicado de la TMR que permite comprender no solo sus principios básicos, sino también su impacto directo en la práctica clínica.

Dirigido a profesionales de la Psicología clínica con experiencia previa en terapias contextuales, este curso está diseñado para potenciar la eficacia de sus intervenciones, en última instancia, optimizar los resultados terapéuticos, contribuyendo a una mejora significativa en la calidad de vida de los pacientes.

Ponente: Luis Ignacio de Amores Caballero.

Duración: 8 horas.

Fechas: viernes, 9 de mayo de 10.00 a 14.00 h y de 15.30 a 19.30 h.

Inscripción: 80 € (10 % de descuento a todos los colegiados de Madrid desempleados/as, jubilados/as y estudiantes asociados/as).

Presencial

WWW.COPMADRID.ORG



CURSO DIÁLOGO ABIERTO Y SALUD MENTAL. CÓD. C2552



El abordaje de los casos con trastorno mental grave es sumamente complejo. Generalmente es insuficiente trabajar de forma individual con la persona diagnosticada, siendo necesario incorporar la intervención con su entorno (familia, pareja, amigos) para facilitar la comprensión del origen y mantenimiento de los síntomas. El Diálogo Abierto es un marco que ha demostrado su eficacia en este sentido y permite integrar el saber profesional previo en la facilitación de espacios de trabajo con la persona afectada y su familia.

Ponente: Sergio Sánchez Sánchez.

Duración: 16 horas.

Fechas: martes, 13, 20 y 27 de mayo; y 3 de junio, de 10.00 a 14.00 h.

Inscripción: 135 € (10 % de descuento a todos los colegiados de Madrid desempleados/as, jubilados/as y estudiantes asociados/as).

Presencial

CURSO PRÁCTICO DE CINE TERAPIA: UNA HERRAMIENTA ACTIVA Y EMOCIONANTE. CÓD. C2541



Este curso tiene como objetivo enseñar Cine Terapia de forma aplicada como herramienta ágil, sencilla y motivante, que se puede aplicar en contextos clínicos, educativos y las organizaciones. Crear un grupo de aprendizaje mutuo, apoyo, debate y confianza que experimente la Cine Terapia. Y Aplicar la Cine Terapia en supervisión de casos y desarrollo de habilidades terapéuticas.

Ponente: Alejandro Jiliberto Herrera.

Fechas: Viernes, 23 y 30 de mayo y 6, 13 y 20 de junio de 10.00 a 14.00 h.

Duración: 20 horas.

Inscripción: 165 € (10 % de descuento a todos los colegiados/as de Madrid desempleados/as, jubilados/as y estudiantes asociados/as).

Presencial

SEMINARIO REVOLUCIONA TU CLÍNICA CON NEUROFEEDBACK Y LA PRUEBA MOXO



La integración de neurofeedback y la prueba de atención MOXO en una clínica ofrece un enfoque integral en el diagnóstico y tratamiento de trastornos relacionados con la atención y el funcionamiento cognitivo.

La prueba MOXO permite evaluar de manera objetiva diversos aspectos de la atención, como la impulsividad, la inhibición y el tiempo de respuesta, lo que resulta fundamental para identificar condiciones como el TDAH y monitorear la efectividad de los tratamientos aplicados.

Por otro lado, el neurofeedback proporciona una herramienta terapéutica avanzada que entrena al cerebro para autorregularse a través de retroalimentación en tiempo real de la actividad cerebral. Este enfoque no invasivo es efectivo en el manejo de trastornos como el TDAH, la ansiedad, la depresión y los problemas del sueño, ofreciendo una alternativa o complemento a los tratamientos farmacológicos tradicionales, especialmente para pacientes que buscan opciones más naturales y sostenibles. La combinación de ambas herramientas permite un enfoque integral y personalizado para cada paciente.

Mientras que la prueba MOXO ofrece un diagnóstico preciso y mediciones cuantificables, el neurofeedback brinda una intervención directa para mejorar las funciones cerebrales. Esto asegura una evaluación continua del progreso y la posibilidad de ajustar los tratamientos según los resultados observados.

Ponente: Pilar Blanco García-Lomas.

Fechas: Jueves, 29 de mayo de 17.00 a 19.00 h.

Duración: 2 horas.

Inscripción: Gratuita para Psicólogos/as Colegiados/as, Psicólogos/as Asociados/as y estudiantes asociados/as del Colegio Oficial de la Psicología de Madrid.

Presencial

Videoconferencia

CURSO DETECCIÓN, EVALUACIÓN E INTERVENCIÓN EN DIFICULTADES DEL APRENDIZAJE. CÓD. C2545



El número de consultas por dificultades de aprendizaje ha aumentado en los últimos años. Sabemos que el aprendizaje de la lectoescritura requiere de un exitoso dominio del lenguaje oral; entre otras causas, la pandemia ha provocado un aumento de problemas del lenguaje por lo que se hace fundamental detectar precozmente niños con sintomatología de riesgo para presentar problemas del aprendizaje. Paralelamente, niños con historia de fracaso en los aprendizajes pueden ir gestando dificultades emocionales, especialmente en los últimos años de la educación primaria y la educación secundaria.

Ponente: M^a José Molero Peinado.

Fechas: sábado, 31 de mayo y 14 de junio, de 9.30 a 14.00 y de 16.00 a 18.30 h.

Duración: 14 horas.

Inscripción: 125 € (10 % de descuento a todos los colegiados/as de Madrid desempleados/as, jubilados/as y estudiantes asociados/as).

Presencial

VIII EDICIÓN DEL CURSO INTRODUCCIÓN A LA MEDIACIÓN COMO MÉTODO DE RESOLUCIÓN DE CONFLICTOS



Este curso ofrece una introducción al ejercicio profesional de la mediación, dirigido a estudiantes y profesionales de la Psicología. Se abordarán los principios, fases y modelos teóricos de los procesos de mediación para, después, profundizar en los principales ámbitos de intervención del psicólogo/a: mediación familiar, educativa, comunitaria, penal y organizacional.

Se ofrecerá información práctica sobre los requisitos exigidos para el ejercicio profesional como mediador/a y cómo solicitar la incorporación al Registro de Mediadores del Ministerio de Justicia o a la Institución de Mediación del Colegio. Asimismo, se ofrecerá información sobre las salidas profesionales más habituales del psicólogo/a en mediación.

Coordinadora: Inmaculada García.

Fechas: Del 2 al 30 de junio.

Duración: 10 horas.

Inscripción: Gratuita para Psicólogos/as Colegiados/as, Psicólogos/as Asociados/as y estudiantes asociados/as del Colegio Oficial de la Psicología de Madrid.

Online

CURSO INTRODUCCIÓN A LA TERAPIA NARRATIVA: CONSTRUYENDO NUEVAS PERSPECTIVAS TERAPÉUTICAS. CÓD. CSM2543



La terapia narrativa destaca por su capacidad para considerar las experiencias de las personas dentro de marcos más amplios, como los contextos social, cultural y político, las dinámicas de género, etnicidad y clase. Este enfoque permite deconstruir narrativas dominantes que a menudo perpetúan la opresión y limitan la identidad de las personas.

Este curso no solo busca equipar a terapeutas con herramientas narrativas, sino también fomentar un compromiso ético con la justicia social, promoviendo un cambio significativo en las vidas de las personas con las que trabajan. Al adoptar estas orientaciones teóricas, se espera que los/las participantes desarrollen una práctica más crítica y reflexiva, centrada en la dignidad y el valor de cada persona y colectivo.

Ponente: Ana Turmac Bunea.

Fechas: Aulas virtuales: 2, 4, 9, 11 y 16 de junio de 10.00 a 14.00 h. (Solo se podrán ver en directo. No se graban).

Clases presenciales: 18, 23 y 25 de junio de 10.00 a 14.00 h.

Duración: 40 horas.

Inscripción: 290 € (10 % de descuento a todos los colegiados de Madrid desempleados/as, jubilados/as y estudiantes asociados/as).

Semipresencial

CURSO DE TRAUMA, APEGO Y CORTISOL EN PSICOTERAPIA. CÓD. C2544



La teoría del apego es el paradigma que cuenta en la actualidad con mayor evidencia en Psicología del desarrollo. El objetivo de este curso introductorio es dar a conocer al alumnado los aspectos más relevantes sobre la teoría del apego aplicada al contexto psicoterapéutico, además de ahondar en el concepto de trauma y sus consecuencias en nuestros pacientes.

El poder identificar los diferentes estilos de apego en los pacientes, además de entender las repercusiones del trauma en nuestros pacientes es fundamental para realizar un proceso psicoterapéutico eficaz. Veremos la relación que existe entre la mentalización, trauma y adicciones en psicoterapia.

Ponente: Rafael Guerrero Tomás.

Fechas: 9 y 11 de junio de 10 a 14 h.

Duración: 8 horas.

Inscripción: 80 € (10% de descuento a todos los colegiados de Madrid desempleados/as, jubilados/as o estudiantes asociados/as).

Presencial

Otras actividades formativas



CICLO DE CONFERENCIAS DEL COLEGIO OFICIAL DE LA PSICOLOGÍA DE MADRID Y LA FEDERACIÓN DE ASOCIACIONES DE PSICÓLOGOS Y MÉDICOS PSICOTERAPEUTAS DE ESPAÑA. FAPYMPE



Prevención de violencia de género e igualdad desde la infancia, desde una mirada emocional sistémica.

Presenta: IMSIS.

Ponente: Jaime Araque García.

Viernes, 25 de abril, de 18.30 a 20.00 h.

La conducta suicida desde una mirada sistémica y relacional: el sentido de pertenencia.

Presenta: ATEISIS.

Ponente: Manuel A. Ruiz Ruiz.

Viernes, 23 de mayo, de 18.30 a 20.00 h.

Inscripción: Gratuita para psicólogos/as colegiados/as, psicólogos/as asociados/as y estudiantes asociados/as del Colegio Oficial de la Psicología de Madrid, con prioridad en la inscripción para los Miembros de la Sección de Psicología Clínica, de la Salud y Psicoterapia.

Presencial

Videoconferencia

VIDEOCONFERENCIA TERAPIA CENTRADA EN LA COMPASIÓN



Organizada por el Grupo de Trabajo de Psicología y Mindfulness.

Esta videoconferencia se tratará cómo puede integrarse la compasión en el ámbito psicoterapéutico y se ampliará la información sobre los últimos avances en Mindfulness, compasión y autocompasión, para tomar conciencia del impacto positivo y los beneficios que esta disciplina ofrece tanto para el cliente como para el psicoterapeuta.

Ponente: Marta Alonso Maynar.

Duración: 1,5 horas.

Fechas: miércoles, 7 de mayo de 17.00 a 18.30 h.

Entrada libre, previa inscripción.

Videoconferencia

WWW.COPMADRID.ORG



V CICLO DE VIDEOCONFERENCIAS DE PSICOLOGÍA DEL DEPORTE



Conferencia: Experiencia Selección Femenina de fútbol. **Emi González.**
Jueves, 24 de abril de 19.00 a 20.00 h.

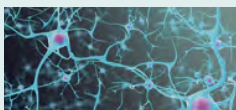
Conferencia: El dibujo como herramienta para visualizar. **Lorena Cos.**
Jueves, 29 de mayo de 19.00 a 20.00 h.

Conferencia: Danza. **Fátima Sánchez Beleña.**
Jueves, 26 de junio, de 19.00 a 20.00 h.

Acceso libre, previa inscripción.

Videoconferencia

V CICLO DE CONFERENCIAS Y CASOS PRÁCTICOS DE LA SECCIÓN DE NEUROPSICOLOGÍA



En este nuevo ciclo queremos profundizar en distintos planteamientos y ámbitos de la neuropsicología, de la mano de profesionales expertos en sus campos respectivos, tanto sobre desarrollos teórico-conceptuales como sobre todo prácticos.

Esclerosis Múltiple y Lenguaje: "esa extraña pareja". **Juan Álvarez Carriles.**
Miércoles, 2 de abril, de 17.00 a 19.00 h.

Acceso libre, previa inscripción.

Videoconferencia

PROGRAMA DE ACTIVIDADES FORO DE VETERANÍA



Organizado por el Foro de Veteranía del Colegio.

Conferencia. Detección precoz del deterioro cognitivo leve. **Herminia Peraíta Adrados.**
Martes, 1 de abril, de 18.00 a 19.30 h.

Cinefórum. **Recuerda.**
Jueves, 10 de abril, de 16.30 a 19.30 h.

Presentación de la publicación. Cuentos para la promoción del buen trato a las personas mayores: Sociedad, familia, instituciones. **Esther Camacho, Gema Sanz y Sara Martínez.**
Martes, 22 de abril, de 18.00 a 19.30 h.

Coloquio. Aritmética vital. **Tomás Arrieta Carrillo.**
Jueves, 24 de abril, de 13.00 a 14.00 h.

Conferencia. Cómo ser un apoyo clave en la vida de los nietos. **Mercedes Bermejo Boixareu.**
Martes, 6 de mayo, de 18.00 a 19.30 h.

Cinefórum. **Memento.**
Lunes, 19 de mayo, de 16.30 a 19.30 h.

Entrada libre, previa inscripción.

Presencial

XII CICLO DE CONFERENCIAS DE PSICOLOGÍA COACHING. BASES NEUROPSICOLÓGICAS DE LOS PROCESOS IMPLICADOS EN UN PROCESO DE PSICOLOGÍA COACHING



Este ciclo va a explorar las etapas claves del proceso de cambio promovido en un proceso de Psicología coaching desde el punto de vista neuropsicológico, qué cambios se producen en el cuerpo y cómo se vinculan con los procesos cognitivos implicados en la consecución de objetivos.

Bases neuropsicológicas del proceso de toma de decisiones. **Carmen Quesada Carcelén.**
Miércoles, 9 de abril de 18.30 a 20.00 h.

Bases neuropsicológicas del compromiso de cambio. **Ángel Francisco Secades Hervás.**
Miércoles, 14 de mayo de 18.30 a 20.00 h.

Entrada libre, previa inscripción.

Presencial

PRESENTACIÓN DE LA PUBLICACIÓN MONOGRÁFICA PSICOLOGÍA ECONÓMICA. PRESENTE Y FUTURO



Organizada por el Grupo de Trabajo de Psicología y Economía a través de la Sección de Psicología del Trabajo, Organizaciones y Recursos Humanos.

17.00 h. Apertura. **Timanfaya Hernández Martínez**. Decana del Colegio Oficial de la Psicología de Madrid.

17.15 h. Presenta. **José M^a Peiró Silla**.

17.45 h. Psicología Económica, Presente y Futuro. **Adrián Navalón López de la Rica**.

18.15 h. Psicología Económica en Educación, Salud y en Organizaciones. **Elena Morante Meléndez y otros autores de la publicación**.

19.15 h. Psicología Económica en el Siglo XXI. **Javier Cantera Herrero**.

19.45 h. Clausura. **Luis Picazo Martínez**. Coordinador de la Sección de Psicología del Trabajo, Organizaciones y Recursos Humanos.

Fecha: martes, 22 de abril.

Entrada libre, previa inscripción.

Presencial

CICLO DE SESIONES CLÍNICAS DE LA SECCIÓN DE PSICOLOGÍA CLÍNICA, DE LA SALUD Y PSICOTERAPIA



La Junta Directiva de la Sección de Psicología Clínica, de la Salud y Psicoterapia del Colegio, os anima a participar en la formación continua en Psicología Clínica y Psicoterapia. Las sesiones clínicas se celebrarán los viernes y consistirán en exposiciones detalladas de casos o el abordaje de una temática de trabajo o tratamiento psicoterapéutico en particular, que puedan tener un interés práctico para los profesionales de la Psicoterapia. Son de carácter breve, con una duración de una hora y media, incluyendo la exposición del caso y el posterior coloquio con los asistentes. La mayoría de estas actividades serán grabadas y emitidas en directo, y podrán visualizarse en cualquier momento a través del Canal Psicología TV de la página web del Colegio, autenticándose previamente como miembro de la Sección.

Miedo a no estar a la altura desde la Terapia Breve Estratégica. **Ana Belén Medialdea Martínez**.

Viernes, 4 de abril de 16.30 a 18.00 h.

Fortaleciendo el bienestar: el papel del Círculo de Seguridad Parental en la terapia infanto-juvenil. **Arwen Rose Caban Pons**.

Viernes, 11 de abril de 10.00 a 11.30 h.

Caso clínico: aportación de la terapia EMDR para el pasado, el presente y el futuro. **María Victoria Sánchez López**.

Viernes, 25 de abril de 16.30 a 18.00 h

Tratamiento de las secuelas adultas del maltrato infantil. **José Luis Martorell Ypiens**.

Viernes, 9 de mayo de 10.00 a 11.30 h.

Intervención con caja de arena y cartas dixit en un problema de pareja. **Claudia Gladys López de Huhn**.

Viernes, 23 de mayo de 16.30 a 18.00 h.

Cuidando de los que cuidan. Acompañamiento a la familia en un caso de trastorno alimentario. **María Felisa Bustamante Gallardo**.

Viernes, 30 de mayo de 10.00 a 11.30 h.

Los miembros de la Sección pueden inscribirse a la actividad, ya sea presencialmente (recibirán certificado de asistencia si asisten al 80% del ciclo), o a través de videoconferencia. Si quedaran plazas libres, en la modalidad presencial, podrán inscribirse los/as colegiados/as y estudiantes asociados/as que no perteneciendo a la Sección estén interesados/as.

Inscripción: Gratuita para psicólogos/as colegiados/as, psicólogos/as asociados/as y estudiantes asociados/as del Colegio Oficial de la Psicología de Madrid, con prioridad en la inscripción para los Miembros de la Sección de Psicología Clínica, de la Salud y Psicoterapia.

Presencial

Videoconferencia

SERVICIO DE LOGO/MARCA PARA LOS COLEGIADOS

Más de 11.000 colegiadas y colegiados ya han solicitado este servicio que permite utilizar el logo/marca del Colegio para su actividad profesional

Solicita ya este nuevo servicio, pide cita en el teléfono:

91 541 99 99





PRESENTACIÓN DEL LIBRO EL VALOR DE LA ILUSIÓN



En este libro Lecina Fernández, desvela el gran potencial que tiene la ilusión y comparte con los lectores sus investigaciones y descubrimientos. Los temas fundamentales que trata son: 1) Qué es la ilusión, cómo y cuándo usamos este concepto y qué ilusiones tenemos, 2) Qué nos aporta la ilusión en nuestras vidas. Por qué nos cambia el presente. 3) La ilusión aumenta lo psico-positivo y disminuye lo psico-negativo en las personas. 4) Las personas tienen la posibilidad de buscar la ilusión, encontrarla y recuperarla incluso cuando la han perdido.

Miércoles, 2 de abril de 17.30 a 19.00 h.

Entrada libre, previa inscripción.

El Colegio no se responsabiliza del contenido de las opiniones expresadas en el libro.

Presencial

PRESENTACIÓN DEL LIBRO MARTÍN Y SUS TICS: CÓMO EL SÍNDROME DE TOURETTE LLEGÓ A NUESTRAS VIDAS



Este es un libro sobre Síndrome de Tourette para toda la familia. Para que, tanto adultos como niños, puedan conocerlo mejor y entender sus características y el proceso de aceptación tras su diagnóstico. "Martín y sus tics" es también un cuento infantil que cuenta la historia de Martín, un niño al que diagnostican de Síndrome de Tourette, y como él y su familia aprenden a vivir con esta nueva noticia. El cuento también incluye un apéndice con actividades para toda la familia y ejemplos de personas famosas que también tienen Tourette.

Miércoles 23 de abril, de 17.00 a 19.00 h.

Entrada libre, previa inscripción.

El Colegio no se responsabiliza del contenido de las opiniones expresadas en el libro.

Presencial

PRESENTACIÓN DEL LIBRO QUE HABLEN ELLAS. PROSTITUCIÓN



El libro se basa en las entrevistas con mujeres y personas trans que están o han estado en prostitución hablando de mitos y realidades y activistas supervivientes de Alemania, Nueva Zelanda, Suecia, Argentina, Austria, Colombia explicando como las afectan las distintas políticas públicas relacionadas con el abordaje de la prostitución. Un capítulo entero dedicamos a las entrevistas con profesionales que acompañan a las mujeres desde distintos campos, tales como la Psicología, Trabajo Social, atención a la salud sexual y reproductiva, hablando sobre como las afecta el hecho de ser testigos de las violencias que viven las mujeres y personas trans en prostitución. Ellas hablan sobre burn out y violencia secundaria que sufren y la que "llevan a casa y sus vidas personales"

Lunes, 12 de mayo de 17.30 a 19.00 h.

Entrada libre, previa inscripción.

El Colegio no se responsabiliza del contenido de las opiniones expresadas en el libro.

Presencial

PRESENTACIÓN DEL LIBRO MEDIACIÓN Y CAMBIO: MANUAL DEL MODELO CIRCULAR-NARRATIVO



"Mediación y Cambio" presenta una actualización innovadora del modelo desarrollado originalmente por Sara Cobb y Marín Suárez. Integra fundamentos teóricos con aplicaciones prácticas, ofreciendo una metodología accesible y sistemática para profesionales que se dedican a la transformación y resolución de conflictos. Wilhelm desarrolla una innovadora propuesta para el proceso de mediación, destacando su metodología de sesiones privadas previas de preparación emocional de las personas antes de las sesiones conjuntas y el trabajo en comediación y supervisión. El libro cumple el objetivo de crear una guía accesible y rigurosa tanto para profesionales experimentados como para iniciados en el modelo de mediación circular narrativa.

Jueves, 5 de junio de 17.30 a 19.30 h.

Entrada libre, previa inscripción.

El Colegio no se responsabiliza del contenido de las opiniones expresadas en el libro.

Presencial

SERVICIOS COLEGIALES

ASESORÍAS

Asesoría jurídica

Todos los colegiados y colegiadas pueden acceder de forma gratuita a la asesoría jurídica a través de distintas vías:

- Entrevista presencial: Previa cita en el teléfono 91 541 99 99.
- Consulta telefónica: Previa cita en el teléfono 91 541 99 99.
- Consulta por correo electrónico a: informacion@cop.es

Seguros

Broker's 88. La correduría de seguros del colegio le ofrece asesoramiento personal sobre el tipo de seguro que más se adapta a las necesidades del profesional de la psicología:

Seguro de Responsabilidad Profesional de la Psicología:

El Colegio y Broker's 88 han negociado con la Compañía MARKEL un seguro de Responsabilidad Civil Profesional de la Psicología que incorpora las mejores coberturas (Responsabilidad Civil, Asistencia Jurídica Telefónica y Seguro de Accidentes), con un coste para los colegiados y colegiadas de 13 € anuales con una cobertura de 1.000.000 € de responsabilidad civil profesional, y 300.000 € por protección de datos, etc.

Seguro de Responsabilidad Civil profesional para Sociedades Profesionales:

Capital asegurado: 1.500.000€. Coberturas principales: Responsabilidad civil profesional, Explotación, Patronal, Locativa, Protección de datos, Defensa y Fianzas, Dishonestidad de empleados, etc.

Tipos de seguros para colegiados y colegiadas:

- **Seguros de Salud:** ADESLAS, ASISA, SALUS, NUEVA MUTUA SANITARIA.
- **Seguros de Vida:** AXA, SURNE, ASISA, ZURICH.
- **Seguros de Accidentes:** MARKEL, SURNE y BERKLEY.
- **Seguros de Baja Laboral:** PREVISIÓN MALLORQUINA Seguros y SURNE, asegura a los colegiados y colegiadas de Madrid una renta cuando no puedan trabajar a causa de una enfermedad o un accidente.
- **Seguros de Consulta/Centro:** AXA, LIBERTY, GENERALI, ZURICH Y MAPFRE ponen a disposición de los colegiados y colegiadas, un seguro para su consulta que cubre daños al continente, daños al contenido, responsabilidad civil de explotación, bienes de clientes y empleados, infidelidad de empleados pérdida de beneficios.
- **Seguros de Hogar:** ZURICH, LIBERTY, GENERALI, AXA y MAPFRE un seguro de hogar con un 20 % de descuento en primas.

Más información en el 91 597 30 35 o en:

atencioncliente@brokers88.es; madrid@brokers88.es;
Plaza Mariano de Cavia 1ºC Escalera izqda 28007 Madrid.
www.brokers88.es.

Asesorías profesionales

Los colegiados y colegiadas tienen a su disposición un servicio de asesoría sobre asuntos relacionados con el ejercicio de la profesión. Se atenderán las consultas relacionadas con los siguientes aspectos: **Iniciación a la Profesión, Psicología Clínica, Psicología Educativa, Psicología Jurídica, Psicología del Tráfico y de la Seguridad, Psicología del Trabajo, de las Organizaciones y de los Recursos Humanos, Psicología de la Intervención Social, Psicología de la Actividad Física y el Deporte y Neuropsicología.**

Puede realizar su consulta por correo electrónico a: copmadrid@cop.es

DIRECTORIO DE CONSULTAS DE PSICOLOGÍA

Este servicio, en el que están incluidos más de 3.500 colegiados y colegiadas, facilita a las personas que necesitan un psicólogo o psicóloga el acceso directo a listados de profesionales de la Psicología que trabajan en la Comunidad de Madrid.

La consulta de este Directorio se puede realizar directamente en la página web del Colegio. También se puede solicitar por correo electrónico o telefónicamente un listado más ajustado a los criterios de búsqueda durante todo el horario de apertura del Colegio. Las colegiadas y colegiados interesados en formar parte de este directorio pueden realizar de forma cómoda y sencilla su inscripción online a través de la web del Colegio, accediendo directamente con sus claves de acceso.

¿Busca un profesional de la
Psicología colegiado o colegiada?

Acceda al Directorio de Centros y Consultas de
Psicología del Colegio Oficial de la Psicología de Madrid

Ya hay más de 3.500 psicólogas y psicólogos inscritos



SERVICIO DE EMPLEO

Desde el Servicio de Empleo del Colegio trabajamos en todo momento por ofrecer un servicio de calidad, tanto para las empresas que confían en nosotros, como para nuestros colegiados y colegiadas que recurren a este Servicio cuando se encuentran en búsqueda activa de empleo.

Por este motivo, desde el pasado mes de febrero ofrecemos una renovada plataforma de este Servicio con nuevas funcionalidades. Entre ellas, se incorpora el espacio "Mi perfil para el Empleo", donde los colegiados y colegiadas podrán acceder a toda la información de forma personalizada. Para cualquier consulta relacionada con este Servicio, pueden ponerse en contacto mediante correo electrónico a empleo@cop.es

Ofertas de Empleo Privado

Mediante este servicio se dan a conocer ofertas de empleo de empresas, instituciones, así como de profesionales en activo, que buscan tanto la cobertura de puestos de trabajo como colaboraciones de profesionales psicólogos en sus centros. De esta manera, se pretende acercar el mercado laboral a los colegiados y colegiadas que se encuentren en búsqueda activa de empleo.

Se pueden ver todos los aspectos relacionados con este Servicio en las Ofertas de Empleo Privado. Los colegiados y colegiadas tienen la posibilidad de seleccionar hasta 10 ámbitos de interés profesional accediendo al espacio "Mis alertas" y, de esta manera, cada vez que se publique una oferta de empleo coincidente con alguno de esos ámbitos seleccionados, recibirán un aviso a través de un correo electrónico.

Orientación Laboral

El servicio de entrevistas de orientación laboral ofrece asesoramiento personalizado para la búsqueda activa de empleo, en un amplio abanico de franjas horarias determinadas.

Las orientaciones laborales se ofrecen de manera **telefónica** los lunes, martes y viernes, y de manera **presencial** los miércoles y jueves en la 4ª planta.

Se puede solicitar una cita desde la web, accediendo al apartado de Orientación Laboral del Servicio de Empleo. Una vez ahí, se seleccionará la franja horaria y día que mejor convenga, en función de la disponibilidad de espacios establecidos para las citas. Cada colegiado y colegiada dispone de hasta tres entrevistas anuales de orientación laboral. Con el objetivo de poder ofrecer un mejor servicio, se solicita que en el momento de concertar la cita de orientación, se indique el motivo de ésta, así como el envío previo del curriculum vitae actualizado a: orientacionlaboral@cop.es

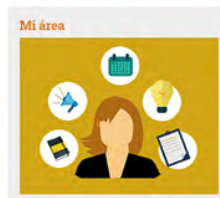
Se pueden ver todos los aspectos relacionados con este servicio en: www.copmadrid.org/web/empleo/orientación

Horario de las entrevistas de orientación laboral

A continuación, se detallan los horarios establecidos para las entrevistas de orientación laboral durante el mes de **abril**.

LUNES	MARTES	MIÉRCOLES	JUEVES	VIERNES
Telefónica	Telefónica	Presencial	Presencial	Telefónica
11:00-11:30	16:00-16:30	12:00-12:30	10:00-10:30	12:00-12:30
11:30-12:00	16:30-17:00	12:30-13:00	10:30-11:00	12:30-13:00

Información: Teléfono 91 541 99 99 · e-mail: orientacionlaboral@cop.es · web: www.copmadrid.org



SERVICIOS SOBRE EVALUACIÓN PSICOLÓGICA Y DOCIMOTECA: LA BIBLIOTECA DE TESTS

Asesoramiento y orientación sobre evaluación psicológica

Se ofrece orientación y asesoramiento para la resolución de dudas en cuanto a la selección de pruebas, interpretación de resultados, buena *praxis* y/u otras consideraciones técnicas respecto al proceso de evaluación según cada caso. Estas orientaciones permiten a colegiadas y colegiados consultar con otro profesional en una situación de no competencia.

El asesoramiento puede solicitarse de forma presencial, por teléfono en la extensión 242 o por correo electrónico a la dirección: evpsico@cop.es. Para las consultas que requieren atención más pormenorizada puede solicitarse cita previa, telefónica o presencial, en los siguientes tramos horarios:

LUNES	MARTES	MIÉRCOLES	JUEVES	VIERNES
17:30-18:00	11:30-12:00	11:00-11:30	11:30-12:00	11:00-11:30
18:00-18:30	12:00-12:30	11:30-12:00	12:00-12:30	11:30-12:00
18:30-19:00	12:30-13:00	12:00-12:30	12:30-13:00	12:00-12:30
19:00-19:30				

Servicio de consulta de Tests en sala

Este servicio ofrece el acceso al manual o manuales técnicos de cada herramienta. Su objetivo, gracias a los acuerdos con distintas editoriales, es facilitar el conocimiento y difusión de pruebas editadas en España para que las personas colegiadas puedan valorar la utilidad que les pueden brindar en su trabajo.

El fondo de la Docimoteca, que actualmente cuenta con 198 instrumentos, se nutre de las novedades y ejemplares de consulta que nos envían las editoriales. Se puede acceder al listado completo en la página web del Colegio.



Servicio de Préstamo de Tests

El Servicio de Préstamo de Tests (SPT) está compuesto por 119 pruebas que permiten abordar un amplio rango de variables psicológicas relevantes para los procesos de evaluación.

El propósito es favorecer la buena práctica profesional en el ámbito de la evaluación psicológica, facilitando el uso de las últimas versiones de instrumentos.

Por un lado, permite que las y los profesionales cuenten siempre con recursos para realizar sus evaluaciones adecuadamente al dar acceso a tests que, habitualmente, no requieren en su práctica cotidiana y, por tanto, no poseen. Por otro, otorga la posibilidad de probar una herramienta antes de su adquisición para valorar mejor el interés y la practicidad de ésta de cara a su compra.

El listado, que se revisa periódicamente, incluye los instrumentos actualizados, con mayor uso y calidad del catálogo de pruebas disponibles en el país. Los títulos, así como su precio, el periodo de préstamo y una breve ficha técnica, pueden consultarse en la página del Colegio.

Ciclo Formativo sobre Evaluación psicológica y uso de los Tests

Durante el año 2025 se realizará el IX ciclo formativo, cuyos talleres podrán verse en la Guía de la Psicología y en www.copmadrid.org/web/biblioteca/agenda

BIBLIOTECA DEL COLEGIO

Novedades seleccionadas

Intervención Social

QUE HABLEN ELLAS: PROSTITUCIÓN

Ksenia Mamaeva y Laura Rodríguez
Valencia: La Consentida, 2024; 465 p.
(SIGN: SIGN: 8787)

SUMARIO: Introducción. Capítulo 1: Los mitos. Mito 1. Mujeres de vida alegre. Mito 2. Trata y prostitución ¿de verdad son tan distintas? Mito 3. Un trabajo como otro cualquiera. Mito 4. Prostitución: sexo, glamur y empoderamiento. Capítulo 2: Derecho a sentir. Las testigos Capítulo 3: Los responsables. Los puteros. Invisibles e impunes. La industria. El Estado. Violencia institucional. La sociedad. Capítulo 4: Nuestros derechos. Por qué nos hicimos abolas



QUE NADIE MANIPULE TUS EMOCIONES: LA PSICOLOGÍA CAMBIÓ MI VIDA Y PUEDE CAMBIAR LA TUYA

María Jesús Álava Reyes
Madrid: La Esfera de los Libros, 2025; 217 p.
(SIGN: SIGN: 8788)

SUMARIO: 1. Una decisión importante: qué quieres hacer con tu vida. 2. Por dónde empezar. 3. No permitas que nadie manipule tus emociones. 4. Lo que la psicología y la vida te enseñan. 5. No te ancles en el pasado y no dejes que el futuro hipoteque tu presente. 6. No te agotes y no te quedes sin fuerzas y sin esperanzas. 7. Reglas de oro. 8. Errores que hay que evitar. 9. La importancia de la salud mental. 10. Reflexiones finales.



¡INI UN CAPULLO MÁS!: EL MÉTODO DEFINITIVO PARA QUERERTE Y ENCONTRAR A TU PAREJA PERFECTA

Lara Ferreira
Barcelona: Grijalbo, 2024; 288 p. (SIGN: SIGN: 8789)

SUMARIO: Introducción. Anillo 1: ¡Que le den!. Anillo 2: Operación Autoestima. Anillo 3: El casting del amor. Anillo 4: ¡Vámonos de citas! Anillo 5: La isla del amor



SALUD MENTAL Y MIGRACIONES

Equipo editor, Nabil Sayed-Ahmad Beirut, Amets Suess Schwend, Almudena Millán Carrasco; Autoría Almudena Millán Carrasco ... et al.] Consejería de Salud y Consumo. Junta de Andalucía, 2025; 215 p. (SIGN: E-1179)

SUMARIO: Introducción. El proceso de migración. Antropología y salud mental desafíos contemporáneos. Los siete duelos de la migración. El duelo migratorio extremo (Síndrome de Ulises). Género y migración -Introducción -Necesidades de atención en salud mental de personas LGBTI+ migrantes y en desplazamiento forzado -Condiciones relevantes en la salud mental de las mujeres migrantes -Manifestaciones clínicas más frecuentes -El papel de los y las profesionales y sugerencias para una intervención sanitaria -La situación social y salud mental de niñas, niños y adolescentes migrantes -Introducción -Determinantes sociales de la salud mental de niñas, niños y adolescentes migrantes -El impacto psicológico de la migración en el desarrollo psicoevolutivo en infancia y adolescencia -Familias migrantes en transición como contexto clave en la salud mental infantojuvenil -Propuestas de trabajo preventivo -El difícil camino emocional hacia la emancipación de las personas jóvenes migrantes extuteladas -Claves y recomendaciones. La salud mental de las personas en desplazamiento forzado -Introducción -El proceso migratorio de personas en desplazamiento forzoso y su impacto en la salud mental -La experiencia en centros de acogida para personas solicitantes de asilo y su impacto en la salud mental -Aspectos relevantes para la salud mental en población solicitante de asilo y/o refugiada atendida en la comunidad -Análisis de la situación y claves de la salud mental de las mujeres en desplazamiento forzado por razón de género -Salud mental en personas en desplazamiento forzado por razones de orientación sexual o identidad de género -Claves y recomendaciones para la atención en salud mental de personas migrantes y en desplazamiento forzado.



Psicología Clínica y Salud

LAS PÉRDIDAS Y SUS DUELOS: NUEVAS PERSPECTIVAS EN EL ESTUDIO, EVALUACIÓN E INTERVENCIÓN

Coordinadores, Francisco Cruz Quintana, Manuel Fernández Alcántar y María Nieves Pérez Marfil
Madrid: Pirámide, 2025; 193 p. (SIGN: 8793)

SUMARIO: 1. Introducción al estudio de los duelos: definición, manifestaciones y modelos explicativos. Parte segunda: el duelo en poblaciones específicas. 2. El duelo en el contexto del final de vida y los cuidados paliativos. 3. El duelo en la infancia y la adolescencia 4. Duelo en madres y padres asociado al diagnóstico de discapacidad en un hijo. 5. Duelo perinatal. 6. Duelo anticipado en familiares cuidadores de personas con demencia. 7. Duelo y donación de órganos. 8. Duelo y adicciones. 9. Duelo por fallecimiento de la pareja en minorías sexuales (población LGTBIAQ+) Parte tercera: nuevas perspectivas en el duelo. 10. Terapia centrada en el significado. 11. Apuntes críticos sobre los modelos de intervención en duelo. 12. Aspectos espirituales y rituales actuales en el duelo. 13. Cine y aprendizaje por simulación en pérdidas y duelo. Recursos en la enseñanza y en la práctica clínica.



DE LA PREVENCIÓN A LA INTERVENCIÓN CON LA TERAPIA DE ACEPTACIÓN Y COMPROMISO BASADA EN PROCESOS

Adrián Barbera

Madrid: Pirámide, 2024; 110 p. (SIGN: 8783)

SUMARIO: 1. Las bases de la terapia de aceptación y compromiso. 2. La aproximación contextual a la psicopatología. Interacciones que llevan al problema psicológico. 3. La terapia contextual: terapia de aceptación y compromiso basada en procesos. 4. Los seis ejes para la prevención de los problemas psicológicos. 5. Intervención terapéutica. Estrategias centrales y abordaje de la conducta clínica. Conexiones con la psicoterapia analítica-funcional. 6. Las barreras del terapeuta: dificultades y obstáculos en el aprendizaje y aplicación de ACT. 7. A modo de síntesis.



EL DIAGNÓSTICO PSICOANALÍTICO: COMPRENDER LA ESTRUCTURA DE LA PERSONALIDAD EN EL PROCESO CLÍNICO

Nancy McWilliams Bilbao: Desclée De Brouwer, 2025; XXX, 434 p. (SIGN: 8774)

SUMARIO: 1. ¿Por qué el diagnóstico? 2. El diagnóstico psicoanalítico del carácter. 3. Niveles de desarrollo de la organización de la personalidad. 4. Implicaciones de los niveles de desarrollo de la organización. 5. Procesos defensivos primarios. 6. Procesos defensivos secundarios. Segunda parte Tipos de organización del carácter. 7. Personalidades psicopáticas (antisociales). 8. Personalidades narcisistas. 9. Personalidades esquizoides. 10. Personalidades paranoides. 11. Personalidades depresivas y maníacas. 12. Personalidades masoquistas (autodestructivas) 13. Personalidades obsesivas y compulsivas. 14. Personalidades histéricas (histrionicas). 15. Psicologías disociativas.



LA ESQUIZOFRENIA Y OTROS TRASTORNOS PSICÓTICOS

Bonifacio Sandín

Madrid: Sanz y Torres, 2023; XIV, 151 p. (SIGN: 8778)

SUMARIO: 1. Introducción. 2. Conceptos básicos: signos y síntomas de la psicosis. 3. La esquizofrenia: aspectos clínicos. 4. La esquizofrenia: Etiología. 5. Otros trastornos del espectro de la esquizofrenia. 6. Evaluación del espectro de la esquizofrenia. 7. Tratamiento y prevención de la esquizofrenia. 8. Algunas conclusiones y comentarios finales.



FUNDAMENTOS DE LA PSICOTERAPIA INTEGRATIVA MODERNA: INTERVENCIÓN Y TRANSFORMACIÓN

Javier Castillo Colomer

Barcelona: Herder, 2024; 221 p. (SIGN: 8786)

SUMARIO: 1. Consideraciones generales. 2. La complejidad. 3. La psicoterapia dinámica orientada. 4. El diagnóstico diferencial a través de la metodología dimensional. 5. El análisis de los complejos. 6. La interpretación de los sueños. 7. Ejemplos de la práctica clínica. 8. La psicoterapia dinámica orientada por dimensiones como instrumento de investigación



GUÍA PRÁCTICA CLÍNICA DE TRATAMIENTO DEL TRASTORNO OBSESIVO-COMPULSIVO EN NIÑOS Y ADOLESCENTES

Hospital Clínic de Barcelona: Universitat de Barcelona: Hospital General Universitario Gregorio Marañón, 2025; 168 p. (SIGN: E-1179)

SUMARIO: Introducción. Definición del trastorno. Epidemiología. Etiopatogenia. Presentación clínica. Evaluación. Diagnóstico diferencial. Comorbilidad. Evolución. 2. Alcance y objetivos de la guía. Población diana. Ámbito y niveles asistenciales. Objetivos. Principales usuarios. 3. Aspectos metodológicos. Composición del grupo de trabajo. Estrategia de búsqueda. Métodos de la revisión. Evaluación de la calidad metodológica. Elaboración de recomendaciones. Descripción de los estudios. Recomendaciones para el tratamiento del trastorno obsesivo-compulsivo en niños y adolescentes. Criterios generales de indicaciones y limitaciones. ¿Quién debe implementar el tratamiento? Objetivo terapéutico Tratamientos psicológicos. 4.5 Tratamiento farmacológico 4.6 Tratamiento combinado. 5. Tratamiento para el TOC resistente. Estrategias de potenciación farmacológica. Otras intervenciones. 6. Recomendaciones clínicas y algoritmo de tratamiento.



INTENTANDO INTERPRETAR Y PREVENIR EL AUMENTO DE SUICIDIO

Javier Urra (coordinador)

Madrid: Sanz y Torrés: Academia de Psicología de España, 2024; XX, 243 p. (SIGN: SIGN: 8777)

SUMARIO: 1. El suicidio y la moral. 2. Comportamientos suicidas voluntarios de alto riesgo. 3. El suicidio infantojuvenil, un problema en la España de nuestro tiempo. 4. Factores protectores para prevenir el suicidio en adolescentes y jóvenes. 5. Comprendiendo lo incomprensible: el suicidio en niños y adolescentes. 6. Trastornos mentales y suicidio en jóvenes y adolescentes. 7. Conducta e ideación suicida en mayores. 8. Ayudar a los familiares de personas con intentos de suicidio: el programa FAMILY CONNECTIONS SUICIDE. 9. Posversión desde la experiencia de un superviviente. 10. Medios de comunicación, tratamiento de las noticias referidas a suicidio y su utilización como prevención.



NO HAY PARTES MALAS: SANAR EL TRAUMA Y RECOBRAR LA PLENITUD CON EL MODELO, SISTEMAS DE FAMILIA INTERNA

Richard C. Schwartz

Barcelona: Eleftheria, 2021; 240 p. (SIGN: 8775)

SUMARIO: Primera parte: sistemas de familia interna. 1. Todos somos múltiples. 2. Por qué se mezclan las partes. 3. Eso lo cambia todo. 4. Más sobre sistemas. 5. Definir nuestros sistemas internos. Segunda parte: liderazgo del self. 6. Sanación y transformación. 7. El self en acción. 8. Proyecto y propósito. Tercera parte: self en el cuerpo, self en el mundo. 9. Lecciones de vida y atormentados. 10. Las leyes de la física interna. 11. Encarnación.



PLAN DE ACCIÓN PARA LA PREVENCIÓN DEL SUICIDIO 2025-2027

Coordinación técnica, Carlos Zurita Zarco; autoría, Itamar Yepes Crespillo ... et al.

Madrid: Ministerio de Sanidad, 2025; 48 p. (SIGN: E-1178)

SUMARIO: Introducción. Metodología. LÍNEA 1. Información de calidad. LÍNEA 2. Sensibilización. LÍNEA 3. Prevención en situaciones de vulnerabilidad. LÍNEA 4. Prevención en todas las políticas. LÍNEA 5. Abordaje sanitario. LÍNEA 6. Enfoque integral. Grupo motor para la elaboración del Plan de Acción para la Prevención del Suicidio. Comité Institucional de las Comunidades Autónomas. Sociedades científicas, asociaciones, organizaciones y otros expertos consultados.



PSICOANÁLISIS, HISTORIA Y ÉTICA RADICAL: APRENDIENDO A OÍR

Donna M. Orange

Madrid: Ágora Relacional, 2021; 351 p. (SIGN: 8774)

SUMARIO: Psicoanálisis, historia, y ética radical: Aprendiendo a oír explora la importancia de escuchar, y de ser capaz de hablar con quienes son silenciados, desde una perspectiva psicoanalítica. En particular, se focaliza en aquellas voces silenciadas colectiva o individualmente por el trauma, la cultura, la discriminación y la persecución, e incluso por la historia del psicoanálisis. Recurriendo a lecciones provenientes de la filosofía y la historia, así como a viñetas clínicas, este libro proporciona una guía comprehensiva a la comprensión del papel del trauma a la hora de crear silencio y a la importancia de que los psicoanalistas aprendan a oír aquellas voces silenciadas. Introducción: aprendiendo a oír. 1. El silencio en la fenomenología: ¿sueño o pesadilla? 2. Violencia, disociación y silencio traumatizante. 3. ¡Eso no es psicoanálisis! 4. La seducción de los monismos místicos en las psicoterapias humanistas. 5. Leer historia como proyecto ético y terapéutico. 6. Ética radical: más allá de la moderación. 7. Escucha ética: demanda y enigma.



PSICOTERAPIA Y ASESORAMIENTO EXISTENCIAL EN LA PRÁCTICA

Emmy Van Deurzen

Bilbao: Desclée De Brouwer, 2025; 349 p. (SIGN: 8780)

SUMARIO: Introducción: los orígenes de la terapia existencial. Sócrates: el pionero. De los filósofos atenienses y romanos a la filosofía existencial. Filósofos de la libertad: Kierkegaard y Nietzsche. Heidegger y la fenomenología existencial. Sartre y los existencialistas. La terapia existencial redescubierta. Renacimiento de la terapia existencial. 1. Objetivos y contexto. Supuestos básicos. El objetivo de la psicoterapia y el asesoramiento existencial. La actitud de la terapeuta existencial. 2. Establecer contacto. El punto de partida: ansiedad. Hacia una vida auténtica. Encontrar directrices. 3. Clarificación de la visión personal del mundo. El mundo físico. El mundo social. El mundo personal. El mundo espiritual. 4. Hacer balance. Definición de supuestos. Determinar los valores. Explorar los talentos. 5. Exploraciones creativas. Comprender las emociones. Descubrir el sentido. Trabajar con los sueños. Jugar con la imaginación. 6. Aceptar la vida. Enfrentarse sola al mundo. Acción y compromiso. Comunicar y relacionarse. Vivir en el tiempo.



Psicología Educativa

EL NIÑO MANDÓN: MUCHO MÁS QUE UN CUENTO PARA DISFRUTAR AYUDANDO A NUESTROS HIJOS

Ilustrador, José Luis Espuelas

Madrid: Pirámide, 2024; 2 v. (SIGN: 8785)

SUMARIO: [1]. El niño mandón / María Inés Monjas Casares -- [2]. El gallo Pimpón / María Isabel Borda Crespo. Padres y madres en ocasiones experimentamos, directamente o como espectadores, alguna situación similar en la que nuestros hijos se erigen como mandones y gallitos imponiendo, de forma autoritaria, sus deseos e intereses ante otros infantes o personas adultas. En esta guía tratamos de conocer y entender más a los niños etiquetados como mandones. Comentando la importancia de las relaciones entre iguales y la conveniencia de promover los estilos de relación respetuosos, describiendo las principales conductas y características de los niños mandones y aludiendo a algunas causas y factores asociados. Finalmente encontramos pautas y orientaciones que pueden ayudarnos a afrontar estas conductas de exigencia e intransigencia, que entorpecen el desarrollo óptimo de nuestros hijos e hijas y cómo podemos trabajar con ellos con la lectura del cuento a través de su personaje.



ESTIGMA Y EDUCACIÓN: UN ENFOQUE PARA LA IGUALDAD

Álvaro Moraleda Ruano y Diego Galán-Casado
Madrid: Narcea, 2024; 177 p. (SIGN: 8779)

SUMARIO: 1. Fundamentos del estigma: concepto y principales tipos. 2. Políticas socioeducativas y su impacto para la reducción. 3. Estigma y drogodependencias: perspectivas y desafíos socioeducativos. 4. Género y educación sexual: desmitificando prejuicios y estigmas. 5. Diversidad y multiculturalidad en la educación: desafíos y estigma. 6. Uso problemático de las TIC, apoyo social percibido y estigma digital en universitarios españoles. 7. Estigmas ante la discapacidad. 8. Prácticas dialógicas para afrontar el estigma hacia los problemas de salud mental en los adolescentes. 9. Educación y prisión: reducción del estigma y reinserción social. 10. Edadismo: el estigma hacia las personas mayores.



LA NEURODIVERSIDAD EN LA PRÁCTICA: AUTISMO Y EDUCACIÓN

Miguel Lois Mosquera
Madrid: Narcea, 2024; 150 p. (SIGN: 8776)

SUMARIO: Parte 1: autismo, entorno y neurodiversidad. 1. Autismo, la experiencia autista. 2. La influencia del entorno. 3. El autismo desde el paradigma de la neurodiversidad. Parte 2: la respuesta educativa. 4. Respuesta educativa más común: el análisis conductual aplicado. 5. El enfoque de afirmación de la neurodiversidad. 6. Respuestas educativas basadas en el enfoque de afirmación de la neurodiversidad. 7. Conclusiones



MARTÍN Y SUS TICS: CÓMO EL SÍNDROME DE TOURETTE LLEGÓ A NUESTRAS VIDAS

Natalia Ortega de Pablo e Inés Laso Castelo
Castellón: Saralejandría Ediciones, 2024; 104 p. (SIGN: 8790)

SUMARIO: Este es un libro sobre Síndrome de Tourette para toda la familia. Para que, tanto adultos como niños, puedan conocerlo mejor y entender sus características y el proceso de aceptación tras su diagnóstico. «Martín y sus tics» es también un cuento infantil que cuenta la historia de Martín, un niño al que diagnosticaron de Síndrome de Tourette, y cómo él y su familia aprenden a vivir con esta nueva noticia. El cuento también incluye un apéndice con actividades para toda la familia y ejemplos de personas famosas que también tienen Tourette.



PALABRAS MÁGICAS, PARA MOMENTOS DIFÍCILES: EL ARTE DE RESOLVER LOS PROBLEMAS DE LA VIDA

Cristina Núñez Pereira y Rafael R. Valcárcel;
ilustración, Bojana Stojanovic ... [et al.]
Llanera: Palabras Aladas, 2021; 84 p. (SIGN: 8782)

SUMARIO: La vida no siempre es un camino de rosas. Este libro plantea diversas soluciones ante cualquier circunstancia difícil, como puede ser un cambio inesperado de colegio, que en tu hogar alguien pierda su empleo, el fallecimiento de un ser querido, una fractura que te impida jugar durante varios días... o una pandemia. Saber afrontar las adversidades de la vida con soltura y con solvencia será siempre de gran utilidad, no importa la edad que tengas. Quienes aprender a superar dificultades y a resolver problemas poseen una fuente de felicidad inagotable: la de sentirse capaces.



Psicología del Trabajo, Recursos Humanos y Organizaciones

AUTOLIDERAZGO Y CONDUCCIÓN DE EQUIPOS: CLAVES PARA LA PRÁCTICA PROFESIONAL

María Palacín Lois y Arón Alama Beardo
Madrid: Pirámide, 2024; 159 p. (SIGN: 8781)

SUMARIO: 1. El grupo como necesidad compartida. La psicología de los grupos. La era de la inteligencia grupal. Los grupos en la época digital. El grupo promotor de salud. 2. Lectura grupal: claves para el análisis y la intervención. El grupo como caja negra. Modelo de evolución grupal: fases y procesos. Necesidades evolutivas del grupo para su intervención. Niveles de análisis en la comunicación grupal. Efectividad y afectividad: la tarea y el afecto en el grupo. 3. Conducción de grupos: del saber al hacer, del hacer al saber. El rol de conducción. De lo personal a lo profesional, modelo actitudinal de la conducción. Las habilidades de conducción de grupos. Feedback y gestión del conflicto: funciones del conductor. Conductas disfuncionales y reconducción. 4. Training-Group: técnica de entrenamiento para la conducción grupal. Desarrollo del autoliderazgo. Qué es el Training-Group. Objetivos del Training-Group. Metodología Training-Group: entrenar en autoliderazgo. El proceso de cambio a través del Training-Group. Postraining: el cambio más allá del Training-Group. La conducción del Training-Group. Los silencios grupales. Técnicas de registro. 5. Diseño y aplicación de técnicas de grupo. Transformando el conocimiento en resultados. Técnicas de grupo y dinámica de grupo. Criterios de uso para la aplicación de técnicas grupales. Tipo de técnicas de grupo. 6. Diseño de una intervención grupal. Demanda recibida y su análisis. Lectura grupal y objetivos. Diseño técnico y cronograma. Configuración del equipo técnico.



PRÉSTAMO DE TESTS
www.copmadrid.org/tests

¡CONSULTA LOS TESTS DISPONIBLES
Y LAS VENTAJAS PARA LA COMPRA!

PUBLICACIONES DEL COLEGIO

A continuación se reproducen los sumarios de las últimas revistas científico-profesionales editadas y coeditadas por el Departamento de Publicaciones del Colegio Oficial de la Psicología de Madrid.



Anuario de Psicología Jurídica 2025. Vol. 35 - febrero

Well done! Or how to avoid dangers of pseudoscience: Common standard for research in behavioural analysis and deception detection in aviation security • La reincidencia delictiva en los adolescentes que cometen delitos graves y tienen un consumo de drogas elevado • El acoso y el ciberacoso escolar en los adolescentes bolivianos: la orientación sexual y su impacto en la salud mental • La escala de daño al honor: una aportación psicológica forense a la evaluación del daño moral • Measuring attitudes toward open

adoption: Spanish validation of the Open Adoption Scale • Scoping review of the scientific production on parenting coordination • Remarkable differential verbal and non-verbal/performance cognitive profiles in homicide and sexual offenders with adult victims • Child sexual abuse attributions: Are they different depending on mothers versus fathers' reactions? • Transformación tras la adversidad: crecimiento postraumático en sobrevivientes de violencia sexual infantil • Reliability of positive and negative life experiences reported by inmates: A pilot study • El feminicidio de pareja con o sin suicidio posterior: un análisis comparativo • ForenPsy: un banco estandarizado de testimonios ficticios de testigos para la investigación en psicología experimental y judicial.

revistas_copm@cop.es



Índice Revista de Psicología Aplicada al Deporte y al ejercicio físico Vol. 9, N°2, diciembre 2024

Editorial • Investigación aplicada en Psicología del Deporte: Ansiedad, estados de ánimo y habilidades psicológicas en jóvenes deportistas lesionados en proceso de rehabilitación • Inteligencia emocional y relaciones con la (in)flexibilidad psicológica en esgrimistas • Sueño, descanso, estacionalidad y estrés percibido en militares desplegados en misiones: lecciones aprendidas • Experiencia profesional: Aprendizaje de habilidades para la vida en estudiantes-deportistas: el papel del entrenador •

Revisión sobre temas de actualidad: Efecto Terapéutico del Ejercicio Físico sobre los Síntomas de la Esquizofrenia: Revisión Sistemática • Entrevista • Recensión del Libro: Fundamentos de Psicología del Deporte. Introducción a la Psicología del Deporte: 40 años después.

rpade@cop.es



Psicología Educativa. Vol. 31 N° 1, enero 2025

Impact of Coping Strategies on the Academic Satisfaction of University Students and Their Association with Socioeconomic Variables • Emotional and Behavioural Symptoms in Adolescents: Age, Sex, and Psychosocial Risk • Validation of Schwartz's Human Values Scale in Spanish Children • Cognitive Assessment of Very Preterm School-age Children by Chronological vs. Corrected Age • Examining the Impact of Self-concept on Adolescents' Self-regulated Learning: A Predictive Modeling Approach

• The Role of Monitoring, Prior Knowledge, and Working Memory in University Students' Expository Text Comprehension • The Polish Version of the Trait Meta-Mood Scale-24 in Adolescents: A Measure of Perceived Emotional Intelligence • Adaptation and Preliminary Validation of the TRUST for Primary School Teachers (TRUST-PS) • Obituario Jesús Ramírez-Cabañas.

ps-educa@cop.es



Clínica y Salud Vol. 36 N° 1, marzo 2025

Severe mental disorders and stressful life events • Multicenter Randomized Clinical Trial of Brief Psychotherapy Versus Habitual Treatment for Common Mental Disorders • Validation of the Spanish version of the Parent Diabetes Distress Scale • Social Support and Women's Smoking During the Perinatal Period: A Systematic Review • Resilience and brain injury: Validation of the Connor-Davidson Scale in Spanish Individuals • Problematic gaming among youth: the role of alexithymia, emotion regulation, and attachment based on sex.

clin-salud@cop.es



Ansiedad y Estrés Vol. 30 N° 3, septiembre - diciembre 2024

Reducción del nivel de estrés y síntomas de ansiedad mediante el uso de una aplicación móvil en el contexto laboral • Factores y Situaciones de Estrés en Estudiantes de Enfermería Durante las Prácticas Clínicas • Network analysis of relationships between symptoms of depression and anxiety in samples from three South American countries • La socialización parental y sus relaciones con la adaptación e inadaptación de los hijos en la socialización y más allá • Sociodemographic Variables,

Symptomatic Severity, and Therapy Attendance: A Binary Regression Model • Variables Sociodemográficas, Gravedad Sintomática y Asistencia a Terapia: Un Modelo de Regresión Binaria • A Bayesian network analysis of sleep quality, anxiety, and depression symptoms in Peruvian Adults • Prevalence of Emotional Distress and Use of Maladaptive Emotional Regulation Strategies among University Students.

seas.cons@psi.ucm.es



Journal of Work and Organizational Psychology Vol. 40 N° 3, diciembre 2024

La Identificación y Medición de los Tipos de Seguidor según la Taxonomía de Chaleff • Analysis of Employees' Profiles of Responses to Personal and Workplace-Related Factors of Psychological Capital: The Profile Analysis via Multidimensional Scaling Approach • A Multilevel Model of Compassion in Healthcare Organizations • Effects of Candidate Gender and Qualification on Hiring Recommendations in Asynchronous Video Interview Tools • Emotional Labor, Occupational Identity, and Work Engagement among Portuguese First Responders.

rpoto@cop.es



Índice Revista Clínica Contemporánea Vol. 16, N° 1 - marzo 2025

Perspectiva Teórica: El trauma originado por el suicidio en el entorno familiar, comunitario y social • Práctica Clínica: Del delirio a la flexibilidad psicológica: aplicación de la terapia de aceptación y compromiso • Terapia Cognitivo Conductual Centrada en el Trauma de una adolescente víctima de abuso sexual: caso clínico • Negación del embarazo: a propósito de un caso • Recensión del libro: Herman, J. (2023). Truth and Repair. How trauma survivors envision justice. • Reseña de la película: El gato

con botas: el último deseo' (2022) • Noticia contemporánea: Granada acoge el I Congreso de Psicología, Infancia y Adolescencia • Actividades formativas del Colegio. Jornadas y Congresos.

clinicacontemporanea@cop.es



The European Journal of Psychology Applied to Legal Context Vol. 17 N° 1, enero 2025

Anxiety and self-esteem as causes and consequences of cyber-victimization in preadolescence: A longitudinal study • Assessing the impact of point-based license systems on road safety: A systematic review and meta-analysis • Omission Lies: The Effect of Omitting Little or Much Information on Verbal Veracity Cues • Motivational Factors and Cannabis Use Intention among Juvenile Offenders: Direct, Mediating, and Moderating Effects • Examining Internal and External Consent in Consensual and Nonconsensual Contexts in Women.

ejpal@usc.es



Psychosocial Intervention Vol. 34 N° 1, enero 2025

The mindful compassion program integrated with body-mind-spirit empowerment for reducing depression in lung cancer patient-caregiver dyads • Are parental rewards affected by childhood temperament? Analysis of the moderating roles of social support and gender in Spanish parents • Cognitive Distortions and Decision-Making in Women Victims of Intimate Partner Violence: A Scoping Review • VR cognitive-based intervention for enhancing cognitive functions and well-being in older adults with mild cognitive impairment: Behavioral and EEG evidence • Optimizing En-

gagement: Factors Influencing Family Participation in a Positive Parenting Program among Vulnerable Households with Young Children.

pi@cop.es



Historia de la Psicología Vol. 46 N° 1, marzo 2025

Salud y Enfermedad del Alma en Al-áandalus: un Estudio Introductorio a través de las Obras Ética y Poética de Ibn hazm e Ibn gabirol • Amar la Aflicción: una Aproximación al Estudio del Esplín en la España del Siglo XVIII • Vygotsky y Spinoza: sobre el Monismo, la Interacción, la Libertad y los Afectos • Desvelando Comunidades Científicas: Um Estudo Histórico-bibliométrico em Periódicos Brasileiros de Psicologia (1949-1973) • Colaboración Interdisciplinaria entre la Psicología y Ciencias de la Salud entre 1976 y 2019 a Través de las Tesis Doctorales.

www.revistahistoriapsicologia.es

ANUNCIOS POR PALABRAS DE COLEGIADOS Y COLEGIADAS

Alquilo consulta amplia y muy luminosa en C / O'Donnell, mañanas de lunes a viernes. Teléfono 685284598. M-12834.

Alquiler de despacho para profesionales sanitarios en Glorieta Valle de Oro 2,1ªB (Junto Metro Oporto) Desde 130 euros. También alquiler por horas. Recién reformado. Buena iluminación. Climatización. Wifi. Recepción. Buena comunicación. Centro inscrito en el registro de centros sanitarios de la Comunidad de Madrid. Tel.: 619284212; e-mail: m.hurtado@ags-psicologosmadrid.com; web: www.ags-psicologosmadrid.com. M-27057.

Alquiler de despacho para profesionales sanitarios en Calle Doctor Esquerdo 173, 1º, drcha. (Junto Metro Conde de Casal) Desde 130 euros. También alquiler por horas. Recién reformado. Buena iluminación. Climatización. Wifi. Recepción. Buena comunicación. Centro inscrito en el registro de centros sanitarios de la Comunidad de Madrid. Tel.: 619284212; e-mail: m.hurtado@ags-psicologosmadrid.com; web: www.ags-psicologosmadrid.com. M-27057.

Alquiler de despacho para profesionales sanitarios en Calle Los Alpes 2, Alcorcón (cerca estación de Renfe de Alcorcón Central) Desde 130 euros. También alquiler por horas. Recién reformado. Buena iluminación. Climatización. Wifi. Recepción. Bien comunicado. Centro inscrito en el registro de centros sanitarios de la Comunidad de Madrid. Tel.: 619284212;

e-mail: m.hurtado@ags-psicologosmadrid.com; web: www.ags-psicologosmadrid.com. M-27057.

Alquiler de despacho para profesionales sanitarios en Calle Almazán 4, Alcalá de Henares (Cerca de Plaza Cervantes) Desde 130 euros. También alquiler por horas. Recién reformado. Buena iluminación. Wifi. Recepción. Bien comunicado. Centro inscrito en el registro de centros sanitarios de la Comunidad de Madrid. Tel.: 619284212;

e-mail: m.hurtado@ags-psicologosmadrid.com; web: www.ags-psicologosmadrid.com. M-27057.

Alquiler de despacho para profesionales sanitarios en Calle Arturo Soria 164 (junto Metro Arturo Soria-Tráfico). Desde 130 euros. También alquiler por horas. Recién reformado. Buena iluminación. Climatización. Wifi. Recepción. Bien comunicado. Centro inscrito en el registro de centros sanitarios de la Comunidad de Madrid. Tel.: 619284212; e-mail: m.hurtado@ags-psicologosmadrid.com; web: www.ags-psicologosmadrid.com. M-27057.

Se alquilan despachos y sala de grupos. Aire acondicionado y servicio de secretaría en C/ Hermosilla, 118. Excelente comunicación. Licencia CAM. Por horas y media jornada. Mañanas 10 euros hora y tardes 14 euros. Posibilidad de alquiler mensual por las mañanas. Telf.: 914310036. e-mail: administracion@psicomaster.es. M-16821.

Se alquilan despachos por horas en barrio Salamanca. Mobiliario representativo, elegante, ideal imagen VIP ante clientes. Despachos insonorizados con climatización individual y regulación de luz. 2 salas de espera independientes para pacientes y psicólogos. 2 aseos. Servicio de secretaría incluido para recepción. Infusiones gratuitas clientes. Parking y metro Diego de León. Precio únicamente desde 9 euros/hora. Tel.: 91 563 76 22. M-13716.

Se alquilan despachos en centro sanitario zona Sol. Disponibilidad lunes y viernes. Precio 115€/mes + IVA. Contacto WhatsApp 618953028. M-09009.

Distrito del Barrio Salamanca, a un minuto del metro Manuel Becerra. Todos los despachos son exteriores y muy amplios. Completamente amueblado. Posibilidad de alquiler por tramos horarios (mañana o tarde) o día completo. Fotos: <https://sekuradomocentrodepsicologia.es/> M-34210.

Majadahonda. Se alquilan consultas en centro de psicología (zona Gran Vía). Lugar discreto, acogedor y tranquilo. Tel.: 639226672. M-24234.

Se alquilan despachos para consulta psicológica individual (10 €/hora) y sala para grupos y talleres (16 €/hora). A/A, Wifi, pizarras y recursos audiovisuales. Centro de Psicología Sabil DP. c/ San Emilio 16. Metro Ventas y El Carmen. Tfno.: 639130126. M-12060.

Despachos en alquiler, por horas o alquiler fijo de mañanas, tardes y o días. Nuestro Centro está ubicado cerca del Metro Argüelles y el Paseo Pintor Rosales. www.cordam.es.

Contáctanos: info@cordam.es o 648661181. M-27480.

Alquiler de despacho. Ubicado en zona Manuel Becerra-Ventas-Barrio de Salamanca. Cuenta con buena comunicación por transporte público, gracias a dos estaciones de metro y varias líneas de autobús urbano a dos minutos. Internet y suministros incluidos en el precio. Despachos por días o meses (precio: 140 euros-425 euros mensuales). Tel.: 606 25 77 73. M-27842.

Alquiler 2 despachos para psicólogos o psiquiatras por días completos o partidos, mes completo. Zona Las Rozas. Bien comunicado. Centro sanitario con espacios luminosos, amplios, tranquilos. Equipo enfoque integrador enfoque Apego, Trauma, EMDR, científico. Contactar vía WP 616 215 722 o bien mail oficina@masneuronaspsicologia.com. M-32994.

Centro de Psicología (totalmente reformado). Alquila despachos Zona Plaza de Castilla (Mateo Inurria). Por tiempo completo o por días. Aire acondicionado, wifi, fibra óptica. Tlf. 633115886. M-05144.

Se alquila despacho nuevo, luminoso y amueblado en centro de psicología: por horas, mañanas, tardes y días enteros. Zona Chamberí- Moncloa. Telf. 618835922. M-27372.

En Clínica Garoz alquilamos despachos por horas o día fijo semanal. Es un centro sanitario ubicado en C/ Clara del Rey 24. Despachos nuevos recién reformados con ventana. Muy bien comunicado y con zona de aparcamiento. Entorno tranquilo y con buen ambiente entre compañeros. Todos somos psicólogos o psiquiatras. Wifi fibra, aire acondicionado y calefacción, incluido en el precio. Portero 7 días a la semana. Contacto: 643696908 o en el email clinicagaroz@gmail.com. M-17125.

Consulta consolidada, con excelente ubicación en el barrio de Salamanca, alquila dos despachos compartidos, disponibles ambos los martes y jueves completos. Están amueblados, son representativos, luminosos y tranquilos en un buen edificio. Espacios comunes y Wifi para consultas online. Tel: 914358816; 636348395. M-10481.

ANUNCIOS POR PALABRAS DE COLEGIADOS Y COLEGIADAS

Aesthesis, Gabinete Psicológico, alquila despachos en los mejores barrios de Madrid: Retiro, Chamberí, Barrio Salamanca, Calle Orense, San Bernardo Argüelles, Madrid centro Cibeles y Barrio de Hortaleza. Desde 140 euros. Posibilidad de alquiler por horas. Despachos elegantes y funcionales, ambiente tranquilo y acogedor. Sabemos que el entorno es muy importante en terapia. Mobiliario de diseño. Buena iluminación. Climatización. Wifi. Salas de recepción. Excelente comunicación en transporte público. Parking cercano. Teléfono y WhatsApp: 722 546 708.

info@aestheis.es www.psicologosmadriddcapital.com. M-32271.

Casa Rural Dunas en la sierra de Madrid, ofrece sus instalaciones para talleres, a familias o grupos de trabajo, cuenta con cocina, tres plantas, jardín, barbacoa, zona de relajación, colchonetas, DVD, pizarra, proyector, habitaciones, consulta. Contactar en Facebook Sergio García Psicólogo o Tel 660046657. M-20404.

Alquiler de amplios despachos de 12 m² en centro de psicología con habilitación sanitaria en c/Alberto Aguilera, Chamberí. Despachos amueblados, silenciosos, grandes ventanales, calefacción y AC. Sala de espera, Wifi, office para profesionales y archivo. Excelente ambiente. www.terapiaepsicologia.es. M-25922.

Se alquila despacho en Centro Sanitario de Psicología. para compartir cálido, agradable y reformado. Martes, jueves y viernes, por días, no por horas, Moderno, amplia sala de espera, silencioso, aire acondicionado, wifi. Zona Príncipe de Vergara/Alberto Alcocer. Metro Colombia. Tfno. 616080620. M-15492.

Alquilo espacio amplio, con luz natural, silencioso y acogedor. Situado en glorieta Rubén Darío. Más info por WhatsApp al 639514352. Muchas gracias. M-37956.

Se alquila consulta recién amueblada en Chamberí (zona Canal/Islas Filipinas). Espacio cálido, acogedor, silencioso en centro de sanitario con buen ambiente de trabajo. Se alquilan mañanas, tardes o días completos, 50€, 80€ y 130€. Gastos incluidos (Wifi, calefacción, limpieza). Elena (613475672) y María (683124190). M-35093.

Gabinete de psicólogas ofrece despacho grande con todos los servicios incluidos (suelos de parquet, aire acondicionado, wifi, calefacción, limpieza) para los lunes desde las 3 de mediodía. En la puerta del metro Argüelles, calle Serrano Jover. Buen ambiente de trabajo. Interesados escribir o llamar al 679 075 872 y os mando fotos

Centro de Psicología en Sanchinarro alquila despachos amueblados, luminosos y climatizados. Piso con encanto y ambiente acogedor. Buena comunicación en coche. Parada de autobús y metro enfrente (Blasco Ibáñez).

Tlf. 677829784. M-16951.

Espacios seguros, acogedores y acreditados para el vínculo individual y/o grupal con material terapéutico en el Barrio de Salamanca (metros: Manuel Becerra, Lita y Diego de León) desde 10€/h o tarifa mensual. Telf.: 630.41.97.33

www.psicnamon.es. M-31697.

Centro de Psicología alquila despachos equipados y acogedores por medias jornadas o días completos. Calefacción y wifi. Zona bien comunicada. Metro: Colombia o Pío XII. Teléfonos: 649 13 07 09 y 680 12 37 17 (Contactar por WhatsApp). M-22408.

Alcobendas norte. Se alquilan consultas por horas y por días en centro sanitario: terapia individual, pareja, grupos reducidos, infantil y caja de arena. Clínica nueva muy acogedora. Despachos equipados, insonorizado, fácil aparcamiento y zona office. info@clinicaadarma.com y 696643484. M-31176.

Vendo diván para consulta. Puedo enviar fotos a interesados. Bonito tapizado y medidas muy buenas para consulta pequeña: ancho 77 cm./ 1,80 largo / 39 alto (47 zona cabecera). Teléfono 669603007 preguntar por Carmen. M-07510.

Desde Psicoemprende ofrecemos despachos por horas en pleno centro de Madrid, (zona metro Tribunal y Bilbao). Exteriores y totalmente equipados (wifi, calefacción/aire acondicionado, etc). Con autogestión a través de un método de reservas. Con disponibilidad de lunes a domingo de 9 a 23 hs. Ideal para psicólogos que buscan un lugar profesional y acogedor. Teléfono: 635625488. M-26171.

Se alquilan despachos de psicología, 70 m², Chamberí; climatización, luz natural, silenciosos y acogedores. Contactar con Rosa, en el 616981163. M-23758.

Se alquila despacho de psicología a tiempo completo en Chamberí. 750 €/mes. Recién reformado e insonorizado con climatización individual y wifi. En centro sanitario con licencia de actividad. Contactar con Arancha en el telf.: 623151078 para más detalles y agendar visita. M-16454.

Se alquila despacho por horas, mañanas y tarde en Príncipe Pío. De lunes a sábados por la mañana, por la tarde lunes, miércoles, jueves, viernes. Días enteros lunes, miércoles, viernes. Los viernes sería tarifa reducida si es el día completo. Interesadas o interesados pueden escribirme un WhatsApp. Por horas: 20 euros primera hora, dos horas 30 euros y 10 euros, las siguientes cada hora saldría 10 euros (sin huecos). Mañanas de 10h a 15h 60euros día/230 euros mes - Tardes de 16 a 20h, 70 euros día/ 280 euros mes - Días completos de 10h a 20, 85 euros día/mes 340 euros. Telf.: 619921325. M-26435.

Glorieta de Bilbao. Despachos en centro sanitario con gastos (luz, calefacción...) incluidos en el precio y buen ambiente de trabajo. Precio 110€ / 120€ dependiendo del despacho, por franja horaria, mañanas de 10h-15h, tardes de 16h -21h. Día completo: 130€ / 140€. WhatsApp, email o llámanos: (Laura) 644585145 info@psi-coasexoria.com. M-28438.

Se traspasa Centro de Psicología especializado en evaluaciones psicopedagógicas (Altas Capacidades, TDAH, TEA...) e intervenciones individuales con niños/adolescentes con problemas emocionales/conductuales. En activo actualmente y con negocio consolidado. Posibilidad de formar/atender dudas al profesional que lo adquiera. Ubicación: Navalcarnero (Zona Sur de Madrid). Telf.: 661 42 32 40. M-36452.

Centro de Salud Mental con diferentes especialidades ofrece alquiler de despachos por horas, por días completos o meses. También se podría alquilar los sábados de 10 a 17 horas. Estamos en Avda. Reina Victoria al lado de la Plaza de Cuatro Caminos. Disponemos de despachos modernos, acogedores, infantiles, adultos y amplios para sesiones familiares y grupales. Puedes disponer de pruebas diagnósticas muy actuales y múltiples servicios adicionales (recepción, taquillas, impresora, escáner, office...) Tfno.: 91 5985907; WhatsApp: 644634956. Email: consultas@uden.giuntieos.com. M-15070.

FORMACIÓN DE OTRAS ENTIDADES

Las psicólogas y psicólogos colegiados en Madrid que participan como docentes en cursos destinados a licenciados o graduados en Psicología pueden anunciarlos gratuitamente en esta sección.

CURSOS

CLÍNICA

EXPERTO EN TERAPIA DE ACEPTACIÓN Y COMPROMISO ON LINE (ACT)

Fecha: Anual: mayo 2025 (inicio).
Ciudad: Madrid (on line).
Organiza: Psicomaster, S.L..
Profesores: Silvia Fernández Bernardez.
Precio: 450 €/ título de grado; 400 €/ estudiantes y desempleados.
Información: Tel.: 91 431 00 36; e-mail: profesionales@psicomaster.es; web: <http://www.psicomaster.es>.
C/ O'Donnell 32 – Bajo D.

EL ABUSO SEXUAL INFANTIL Y SU ABORDAJE DESDE LA PSICOTERAPIA

Fecha: 10 al 24 mayo 2025.
Ciudad: Alcalá de Henares.
Organiza: Laura Medina Psicología y Desarrollo Personal.
Profesores: Francisco Javier Romeo Biedma.
Precio: 200 € (antes del 10 abril); 220 € (después del 10 abril).
Información: Telf.: 678269727; e-mail: psicologa@lauramedina.es; web: Lauramedina.es.
C/ Jorge Luis Borges, 22.

VARIOS

FACTORES HUMANOS EN AVIACIÓN 8ª EDICIÓN

Fecha: 5 al 12 mayo 2025.
Ciudad: Online.
Organiza: UNED Madrid.
Profesores: Lorenzo Mora Rodríguez, Juan José Cerezo Ureta y José Mirabal.
Precio: 150 €.
Información: Telf.: 609428125; e-mail: loripal@cop.es; web: <https://extension.uned.es/actividad/idactividad/42565>.
C/ Valdesangil, 15.

CONGRESOS

LI CONGRESO NACIONAL DE PSICOLOGÍA: COMPROMISO, RESPONSABILIDAD DE LA PSICOLOGÍA EN LA TRANSFORMACIÓN SOCIAL

Fecha: 2 al 4 abril 2025.
Ciudad: Puebla (México).
Organiza: Consejo Nacional para la Enseñanza e Investigación en Psicología y la Benemérita Universidad Autónoma de Puebla.
Información: web: <https://www.congresocneip.org/2025>.

42 CONGRESO INTERNACIONAL DE LA ASOCIACIÓN ESPAÑOLA DE LINGÜÍSTICA APLICADA: TRANSFORMANDO LA ADQUISICIÓN DE LA LENGUA Y LA COMUNICACIÓN EN UN MUNDO MULTILINGÜE Y DIGITALIZADO

Fecha: 2 al 4 abril 2025.
Ciudad: Palma, Illes Balears.
Organiza: Asociación Española de Lingüística Aplicada (AESLA). Departamento de Filología Española, Moderna y Clásica de la Universitat de les Illes Balears (UIB).
Información: web: <https://aesla.uib.es/>

JORNADA MONOGRÁFICA: PSICOPATOLOGÍA A TRAVÉS DE LOS CASOS DE FREUD: LA PARANOIA (EL CASO "SCHREBER")

Fecha: 4 y 5 abril 2025.
Ciudad: Madrid.
Organiza: QUIPU, Instituto de Formación en Psicoterapia Psicoanalítica y Salud Mental.
Información: C/ Príncipe de Vergara, 35, Bajo drch. Madrid.
Tels.: 91 5776039; 652899556; e-mail: quipu@grupoquipu.com; web: www.quipuinstituto.com.

II CONGRESO SOBRE ALTAS CAPACIDADES: EL ENIGMA DE LA CREATIVIDAD EN LAS ALTAS CAPACIDADES

Fecha: 4 abril 2025.
Ciudad: Madrid.
Organiza: Giunti Psychometrics, Centro Ayalga, Fundación Talentum.
Información: <https://www.giuntipsy.es/congreso-altas-capacidades>.

I CONGRESO INTERNACIONAL DE ATENCIÓN PSICOLÓGICA Y DIVERSIDAD LA PSICOLOGÍA EN EL ÁMBITO DOCENTE

Fecha: 23 al 24 abril 2025.
Ciudad: Online.
Organiza: I-COMMUNITAS - Institutos de Investigación Social Avanzada. Universidad Pública de Navarra. Egregius Congresos.
Información: web: <https://psicodocencia.org/presentacion/>

PRIMERAS JORNADAS DE PSICOLOGÍA PERINATAL: LA IMPORTANCIA DE LA INFORMACIÓN, LA PREVENCIÓN Y LA PSICOEDUCACIÓN

Fecha: 9 y 10 mayo 2025.
Ciudad: Oviedo. Presencial u online.
Organiza: Comisión de Psicología Perinatal del Colegio Oficial de Psicología del Principado de Asturias.
Información: web: https://www.cop-asturias.org/servicios/formacion_desc.php; https://cop-asturias.org/@ASThiar_JUN/uploads/formacion/Programa_Jornada_Psicolog_a_Perinatal_COPPA.pdf.

XIII CONGRESO LATINOAMERICANO DE TERAPIAS COGNITIVAS Y CONDUCTUALES: TERAPIAS COGNITIVAS, CONDUCTUALES Y CONTEXTUALES PARA LA PROMOCIÓN DE LA INCLUSIÓN Y LA DIVERSIDAD

Fecha: 7 al 9 mayo 2025.
Ciudad: Mérida, Riviera Maya.
Organiza: Federación Latinoamericana de Psicoterapias Cognitivas y Conductuales (ALAPCCO) y la Asociación Nacional de Profesionales en Ciencias Cognitivas y del Comportamiento de México (ANPROCC).
Información: web: <https://clapcco.com>.

XXVI CONGRESO VIRTUAL INTERNACIONAL DE PSIQUIATRÍA, PSICOLOGÍA Y SALUD MENTAL

Fecha: 19 al 30 mayo 2025.
Ciudad: Virtual.
Organiza: INTERPSIQUIS.
Información: web: <https://psiquiatria.com/congresos/>

XXIV CONGRESO NACIONAL Y V INTERNACIONAL DE LA SOCIEDAD ESPAÑOLA DE PSICOLOGÍA CLÍNICA - ANPIR AMPLIANDO MIRADAS, TENDIENDO PUENTES: FILOSOFÍA, CIENCIA Y CLÍNICA POR LA SALUD MENTAL

Fecha: 22 al 24 mayo 2025.
Ciudad: Valencia.
Organiza: Sociedad Española de Psicología Clínica ANPIR.
Información: web: <https://congresoanpir.org/>

CONVENCIÓN ANUAL DE LA APS 2025, ASSOCIATION FOR PSYCHOLOGICAL SCIENCE

Fecha: 22 al 25 mayo 2025.
Ciudad: Washington, DC, EE. UU..
Organiza: Association for Psychological Science.
Información: <https://www.psychologicalscience.org/conventions/2025-aps-annual-convention>.

VI CONGRESO INTERNACIONAL DE INTELIGENCIA EMOCIONAL Y BIENESTAR

Fecha: 16 al 17 mayo 2025.
Ciudad: Zaragoza.
Organiza: Asociación Aragonesa de Psicopedagogía.
Información: web: <https://congreso inteligencia emocional.com/>

IV JORNADAS DE ACTUALIZACIÓN EN EVALUACIÓN PSICOLÓGICA Y LA VI ESCUELA DE PRIMAVERA DE LA SEAP

Fecha: 8 al 9 mayo 2025.
Ciudad: Donostia-San Sebastián.
Organiza: Sociedad Española para el Avance de la Evaluación Psicológica.
Información: web: <https://seaep.es/abierta-la-inscripcion-en-las-iv-jornadas-nacionales-de-actualizacion-en-evaluacion-psicologica/>

XXVIII MULTIDISCIPLINARIO FORO MUNDIAL SOBRE EL DOLOR 2025

Fecha: 8 al 11 mayo 2025.
Ciudad: Menorca.
Organiza: Fundación Europea del Dolor.
Información: web: <https://sinedoloreworldpark.org/>

XII CONGRESO INTERNACIONAL DE PSICOLOGÍA Y EDUCACIÓN

Fecha: 25 al 27 junio 2025.
Ciudad: Oviedo.
Organiza: ACIPE y Universidad de Oviedo.
Información: web: <https://cipe2025.es/>

27º CONGRESO DE PATOLOGÍA DUAL

Fecha: 5 al 7 junio 2025.
Ciudad: Madrid.
Organiza: Sociedad Española de Patología Dual (SEPD). Fundación Patología Dual (SEPD).
Información: web: <https://patologia-dual.com/>

XXIX CONGRESO CENTENARIO DE LA ASOCIACIÓN ESPAÑOLA DE NEUROPSIQUIATRÍA (AEN-PSM) 2025: EL PARADIGMA DE LA COMPLEJIDAD

Fecha: 5 al 7 junio 2025.
Ciudad: Bizkaia.
Organiza: Asociación Española Neuropsiquiatría, Profesionales de la Salud Mental (AEN-PSM) y la Asociación de Salud Mental y Psiquiatría Comunitaria.
Información: web: <https://www.uik.eus/es/curso/xxix-congreso-centenario-asociacion-espanola-neuropsiquiatria-aen-psm-2025-paradigma>.

IX CICLO DE CONFERENCIAS: ESPACIO DE ENCUENTRO: COMPARTIENDO CONOCIMIENTO Y EXPERIENCIAS EN SALUD MENTAL: ENFERMERÍA COMUNITARIA EN SALUD MENTAL

Fecha: 11 junio 2025.
Ciudad: Madrid.
Organiza: Federación Salud Mental Madrid.
Información: web: <https://saludmentalmadrid.org/comienza-ix-ciclo-conferencias-federacion-salud-mental-madrid/>

XXXII CONGRESO INTERNACIONAL DE APRENDIZAJE. APRENDIZAJE HUMANO Y APRENDIZAJE AUTOMÁTICO: RETOS Y OPORTUNIDADES PARA LA INTELIGENCIA ARTIFICIAL EN LA EDUCACIÓN

Fecha: 8 al 10 julio 2025.
Ciudad: Universidad de Granada, Granada, España y Online.
Organiza: Red de Investigación de Aprendizaje.
Información: web: <https://sobreaprendizaje.com/congreso-2025>.

40 CONGRESO INTERAMERICANO DE PSICOLOGÍA

Fecha: 14 al 18 julio 2025.
Ciudad: Puerto Rico.
Organiza: Sociedad Interamericana de Psicología (SIP).
Información: web: <https://40cip.sipsych.org/>

IV CONGRESO INTERNACIONAL SOBRE FÚTBOL, INNOVACIÓN Y PSICOLOGÍA

Fecha: 9 al 11 julio 2025.
Ciudad: Santiago de Compostela.
Organiza: Universidad de Santiago de Compostela y Secretaría Xeral para o Deporte, Xunta de Galicia.
Información: web: <https://www.usc.gal/es/congreso/2025-futpsic>.

XXV CONGRESO NACIONAL DE PSICOLOGÍA CLÍNICA: UNA CONFLUENCIA PROFESIONAL EN EL SIGLO XXV

Fecha: 24 al 26 julio 2025.
Ciudad: Chile.
Organiza: Sociedad Chilena de Psicología Clínica.
Información: web: <https://www.scpc.cl/congreso/>

THE 16th BIENNIAL CONFERENCE OF THE ASIAN ASSOCIATION OF SOCIAL PSYCHOLOGY: THE SOCIAL WORLD AND LANGUAGE: CULTURE, CONTEXT, AND CONNECTIONS

Fecha: 10 al 12 julio 2025.

Ciudad: Malasia.

Organiza: Asian Association of Social Psychology. Department of Psychology at Monash University Malaysia and Nottingham University Malaysia.

Información:

web: <https://www.aasp2025.com/>

IV CONGRESO INTERNACIONAL SOBRE FÚTBOL, INNOVACIÓN Y PSICOLOGÍA

Fecha: 9 al 11 julio 2025.

Ciudad: Santiago de Compostela.

Organiza: Universidad de Santiago de Compostela y la Secretaría Xeral para o Deporte de la Xunta de Galicia.

Información: web: <https://www.usc.gal/es/congreso/2025-futpsic>.

CONGRESO COLOMBIANO DE PSICOLOGÍA 2025: PSICOLOGÍA PARA UN MUNDO SALUDABLE Y SOSTENIBLE

Fecha: 14 al 16 agosto 2025.

Ciudad: Bucaramanquilla.

Organiza: Asociación Colombiana de Facultades de Psicología ASCOFAPSI. Colegio Colombiano de Psicólogos COLPSIC.

Información: web: <https://congresopsicologiacolombiana.com/>

27° CONGRESO ARGENTINO DE NEUROPSIQUIATRÍA Y NEUROCIENCIA COGNITIVA

Fecha: 26 al 27 agosto 2025.

Ciudad: Buenos Aires.

Organiza: Asociación Neuropsiquiátrica Argentina.

Información: web: <https://neuropsiquiatria.org.ar/congreso-2025/>

17° CONGRESO CHILENO DE PSICOTERAPIA Y EL 15° CONGRESO CHILENO DE INVESTIGACIÓN EN PSICOTERAPIA: ENTRE DICHAS Y QUEBRANTOS EN PSICOTERAPIA

Fecha: 29 al 31 agosto 2025.

Ciudad: Recaña, Chile.

Organiza: Sociedad de Neurología, Psiquiatría y Neurocirugía (SONEPSYN) y la Society for Psychotherapy Research (SPR-LaTam).

Información: web: <https://www.congresopsicoterapia.cl>.

XV CONGRESO INTERNACIONAL DE SALUD, BIENESTAR Y SOCIEDAD: INTELIGENCIA EMOCIONAL VS ARTIFICIAL: ¿UN CAMBIO DE PARADIGMA EN LA SANIDAD?

Fecha: 4 al 5 septiembre 2025.

Ciudad: Universidad de Granada, Granada, España y Online.

Organiza: Red de Investigación de Salud, Bienestar y Sociedad.

Información: web: <https://saludsociedad.com/congreso-2025>.

XIII CONGRESO INTERNACIONAL DE LA ASOCIACIÓN ESPAÑOLA DE CIENCIAS DEL DEPORTE (AECD)

Fecha: 1 al 3 octubre 2025.

Ciudad: Elche.

Organiza: Asociación Española de Ciencias del Deporte.

Información: web: <https://congresoaeed2025.com/>

13th INTERNATIONAL CONGRESS OF EDUCATIONAL SCIENCES AND DEVELOPMENT

Fecha: 15 al 17 octubre 2025.

Ciudad: Virtual.

Organiza: Asociación Española de Psicología Conductual (AEPC).

Información: web: <https://www.internationaleducationcongress.com/>

11th INTERNATIONAL CONGRESS OF CLINICAL AND HEALTH PSYCHOLOGY IN CHILDREN AND ADOLESCENTS

Fecha: 19 al 22 noviembre 2025.

Ciudad: Málaga.

Organiza: AITANA Centro de Investigación de la Infancia y la Adolescencia y Universidad Miguel Hernández.

Información: web: <https://www.aitanacongress.com/2025/>

IX CICLO DE CONFERENCIAS: ESPACIO DE ENCUENTRO: COMPARTIENDO CONOCIMIENTO Y EXPERIENCIAS EN SALUD MENTAL: ESPECIAL DÍA MUNDIAL DE LA SALUD MENTAL 2025

Fecha: 12 noviembre 2025.

Ciudad: Madrid.

Organiza: Federación Salud Mental Madrid.

Información: web: <https://saludmentalmadrid.org/comienza-ix-ciclo-conferencias-federacion-salud-mental-madrid/>

31st INTERNATIONAL CONGRESS OF APPLIED PSYCHOLOGY

Fecha: 21 al 25 julio 2026.

Ciudad: Florencia (Italia).

Organiza: Asociación Internacional de Psicología Aplicada (IAAP).

Información: web: <https://www.icap2026.org/>

BECAS Y AYUDAS PARA COLEGIADOS Y COLEGIADAS



EXPERTO/A EN ALTAS CAPACIDADES

2 becas para colegiados y colegiadas. Solicitudes hasta 29 de abril de 2025 a través de la web del Colegio

ENTIDAD:
KIDACTICA, Formación y Asesoramiento.

DIRECTORAS:

Marta García López. Directora de Kidactica.

Joana Jarque Marín. Psicóloga colegiada M-34970. Directora de formación y docente. Directora del área de Psicología de los Centros Kidactica.

PROGRAMA:

MÓDULO 1. ¿QUÉ ES LA INTELIGENCIA?

Se realizará un recorrido histórico sobre los diferentes modelos del constructo inteligencia, con el fin de consolidar una adecuada base teórica al respecto.

MÓDULO 2. ¿QUÉ ES LA CREATIVIDAD?

Paradigmas actuales existentes acerca de este constructo.

MÓDULO 3. ¿QUÉ ES LA ALTA CAPACIDAD?

Reflexión sobre las Altas Capacidades, basada en las teorías más actuales y con más apoyo de los profesionales especializados en este sector.

MÓDULO 4. ¿CÓMO SON LOS NIÑOS ALTAS CAPACIDADES?

Falsas creencias estereotipadas que permanecen en occidente acerca del perfil de personas con AACCI. Realidad de esta condición.

MÓDULO 5. ¿CÓMO DETECTAR LAS ALTAS CAPACIDADES?

Evaluación psicopedagógica para la detección de AACCI. Se ofrecerán herramientas y recursos para poder construir un propio protocolo de detección.

MÓDULO 6. ¿QUÉ PASA CON LAS MUJERES ALTAS CAPACIDADES?

Visibilidad de la mujer con Altas Capacidades. Perspectiva de género.

MÓDULO 7. MARCO LEGAL Y ACTUACIÓN EN EL COLEGIO

Situación legal de los y las estudiantes con AACCI. Derechos en el centro escolar como alumnado.

MÓDULO 8. INTERVENCIÓN EN ALTAS CAPACIDADES

Necesidades de la población con AACCI. Función como terapeutas, reconocer casos y derivar para una intervención.

MÓDULO 9. CASO PRÁCTICO

El alumnado tendrá la oportunidad de analizar perfiles de resultados de casos reales obtenidos en evaluaciones psicopedagógicas y elaborar su propio modelo de informe psicopedagógico.

MODALIDAD:

Online. 150 horas.

FECHAS Y LUGAR:

Del 11 de mayo al 15 de noviembre de 2025.

PRECIO:

800 €. El Colegio Oficial de la Psicología de Madrid ofrece 2 becas para colegiados y colegiadas.

MÁS INFORMACIÓN:

Kidactica. Avda. Tomillar, 68. 28250 Torrelodones.

Telf. 686160594

Email: atencioncliente@kidacticaformacion.com

<https://formacion.kidactica.com/>

FORMACIÓN BÁSICA DE EMDR NIVEL I

2 becas para colegiados y colegiadas. Solicitudes hasta 22 de abril de 2025 a través de la web del Colegio.

ENTIDAD:
Imaya Formación

DIRECTORA:

Ana Isabel González Vázquez. Directora y docente del curso, codirectora del Centro de Formación Instituto Médico Imaya.

PROGRAMA:

Viernes, 9 de mayo (9.00-13.00 h y de 15.00 a 19.00 h)

- Introducción y fundamentos teóricos del modelo EMDR.
- Enfoque general del tratamiento con EMDR: el modelo de procesamiento adaptativo de información y los modelos de trauma.
- Investigación.
- Fase 1: historia del paciente y programa terapéutico. Pasado, presente y futuro.
- Fase 2: preparación y estabilización.
- Sesión de demostración: lugar seguro.
- Práctica con los facilitadores.

Sábado, 10 de mayo (9.00-13.00 h y 15.00-19.00 h)

- Fase 3: el acceso al recuerdo.
- Fases 4-7: el procesamiento de la memoria traumática.
- Sesión de demostración: procesamiento de un recuerdo.
- Práctica con los facilitadores en pequeños grupos.

Domingo, 12 de mayo (9.00-15.30 h y de 15.00 a 19.00 h)

- Fase 8: revisión.
- Intervenciones ante dificultades en el procesamiento: abreacciones y bloqueos.
- Adaptación del protocolo estándar a población infantojuvenil.
- El trabajo con duelo.
- Protocolo presente y futuro.
- Elaborando un plan de trabajo con pacientes de los participantes.
- Práctica con los facilitadores en pequeños grupos.

MODALIDAD:
Presencial. 24 horas.

FECHAS Y LUGAR:

Del 9 al 11 de mayo de 2025.
Hotel Emperador de Madrid. Gran Vía, 53. 28013 Madrid.

PRECIO:

745 €. El Colegio Oficial de la Psicología de Madrid ofrece 2 becas para colegiados y colegiadas.

MÁS INFORMACIÓN:

Imaya Formación
C/ Emilio González López, 55 bajo - 15011 A Coruña.
Telf. 629975809
Email: formacion@institutoimaya.com
<https://institutoimaya.com/>

CLUBES EXCLUSIVOS PARA COLEGIADAS Y COLEGIADOS



Accede a tus portales de ventajas,
descuentos y promociones
por formar parte del Colegio.
Ahora te será más fácil encontrar
las ofertas en **más de 1.000**
grandes marcas exclusivas.

✂ CINESA endesa

Booking.com Apple App Store



Colegio Oficial
de la Psicología
de Madrid

CLUB VIP DISTRICT
CLUB AFFINITY BROKERS 88

Boletín de Suscripción a Publicaciones 2025

Título de la publicación	Colegiados de Madrid	Colegiados de otros colegios	No Colegiados	Tarifa Internacional	Números sueltos
Guía de la Psicología	-	35,00	52,50	202,00	6,50
Journal of Work and Organizational Psychology	38,00	44,00	57,00	103,00	19,00
Clínica y Salud	38,00	44,00	57,00	103,00	19,00
Psychosocial Intervention	38,00	38,00	57,00	103,00	19,00
Anuario Jurídica	28,00	35,00	42,00	77,00	
Psicología Educativa	27,00	31,00	40,00	80,00	19,00
European Journal of Psychology	29,00	34,00	43,00	80,00	19,00
Monografía Jurídica	12,00	13,50	20,50	47,00	
Psicología y Reforma Sanitaria en la Década de los 80	-	7,50	12,00	47,00	
¿Quién es el Psicólogo?	-	7,50	12,00	27,00	

Nota: Los precios de las publicaciones incluyen el IVA.

FORMA DE PAGO:

☐ Transferencia al Banco Sabadell: IBAN/BIC: ES05 0081 0655 6700 0133 7537 / BSAB ESBB

☐ Tarjeta de crédito nº: Fecha de caducidad:

☐ Domiciliación bancaria:

Nombre: Apellidos:

Domicilio: Teléfono:

CP: Ciudad: Provincia:

Nº colegiado: Delegación: NIF/CIF (*):

FORMULARIO PARA DOMICILIACIÓN BANCARIA

Nombre del banco: AG:

Dirección:

Población: C.P.:

Muy Sr. mío: Ruego a Ud. disponga lo necesario para que a partir de la presente sean abonados con cargo a mi C/C

..... en esa entidad bancaria los recibidos del

Colegio Oficial de la Psicología de Madrid.

..... de2025

(Firma del titular de la c/c)

Envíe este boletín, junto con el comprobante de pago o pago efectuado a: Colegio Oficial de la Psicología de Madrid. Dpto. de Suscripciones. Cuesta de San Vicente, 4, 6º 28008 Madrid. Tel.: 91 541 99 99; Fax: 91 559 03 03.

(1) Esta revista es gratuita para los colegiados de Madrid, para el resto de los colegiados su precio es de 29 €, no colegiados 42,50 €

(2) Psicodoc es una base de datos bibliográfica de Psicología en internet.

Domiciliación bancaria sólo para suscripción a revistas.

(*) Dato indispensable para cualquier suscripción.

Nota: por favor, indique en el comprobante de pago la revista a la que se suscribe.

Información sobre Protección de Datos	
Responsable	Colegio Oficial de la Psicología de Madrid
Finalidad	Facilitar la suscripción a las revistas publicadas por el Colegio Oficial de la Psicología de Madrid o a la Base de datos bibliográfica de Psicología Psicodoc.
Legitimación	Ejecución de un contrato
Destinatarios	No se cederán datos salvo obligación legal
Derechos	Acceder, rectificar y suprimir los datos, así como otros derechos, como se explica en la información adicional
Información adicional	Puede Solicitar la información adicional y detallada sobre protección de Datos en el correo dpdcopm@cop.es

Boletín de inscripción en los Cursos del Colegio Oficial de la Psicología de Madrid

Este boletín es común para todas las actividades del Colegio Oficial de la Psicología de Madrid.
Señale el tipo de actividad en el que desea inscribirse

☐ Curso ☐ Jornada ☐ Otros

Nombre de la actividad:

☐ Presencial ☐ A distancia

Nombre y apellidos:

Dirección: Código postal:

Municipio: Provincia:

E-mail:

Teléfonos: Fax:

Nº colegiado/a: NIF:

Titulación: Institución o centro de trabajo:

Puesto de trabajo actual:

Experiencia profesional:

Factura: ☐ Sí ☐ No ☐ Datos para factura:

CIF:

¿A través de qué medio ha tenido conocimiento del curso en el que se inscribe?

☐ Web del Colegio ☐ Guía de la Psicología ☐ Prensa ☐ Otro:
☐ Cartel ☐ Otras páginas web ☐ Folleto

Forma de pago: las inscripciones deben ser en firme. No se admiten reservas de plazas. Se debe enviar el boletín de inscripción junto al justificante de haber realizado el pago, por fax 91 547 22 84, por correo ordinario o por e-mail a formacion@cop.es, o bien entregarlo en mano en nuestras oficinas si el pago se realiza en efectivo o con tarjeta de crédito (aquellas personas que no sean colegiadas deben adjuntar certificado de titulación).

En la **transferencia** debe constar obligatoriamente los siguientes datos:

- NOMBRE Y APELLIDOS DEL COLEGIADO/A
- CÓDIGO DEL CURSO
- NÚMERO DE COLEGIADO/A

Nº de cuenta del Banco Sabadell CC IBAN: ES 94 0081 0655 6100 0135 8636 si se desea realizar el pago por transferencia.

Cuota de inscripción (indique el importe correspondiente al curso según sea colegiado/a o no colegiado/a): €

Devoluciones: las solicitudes de devolución deberán realizarse por escrito, acreditando la justificación. Los criterios de devolución pueden consultarse en el tablón de anuncios del Área de Formación o solicitarse por escrito a la Secretaría del Área.

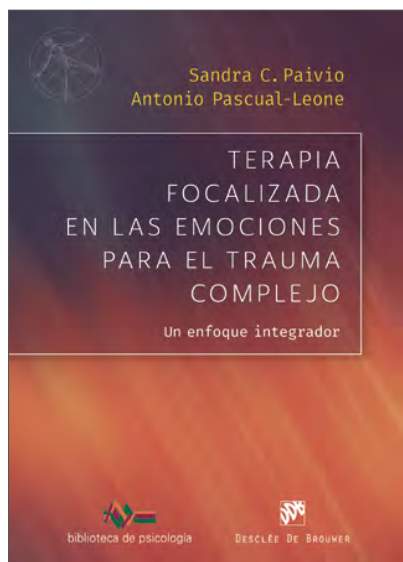
Sus datos personales serán incorporados y tratados en el fichero automatizado del Colegio Oficial de la Psicología de Madrid, Formación, inscrito en la Agencia de Protección de Datos Española, con la finalidad de realizar la gestión de las actividades necesarias derivadas de la relación entre el Colegio y el solicitante y la prestación de los servicios relacionados con la formación, y pudiéndose realizar las cesiones previstas en la ley. El órgano responsable del fichero es el Colegio Oficial de la Psicología de Madrid, con domicilio en Cuesta de San Vicente, 4, CP 28008 Madrid, ante el cual los interesados podrán ejercer sus derechos de acceso, cancelación, rectificación y oposición, dirigiendo un escrito al Colegio Oficial de la Psicología de Madrid, a la dirección mencionada, todo lo cual se informa en cumplimiento del artículo 5 de la Ley Orgánica 15/1999, de 13 de diciembre, de Protección de Datos de Carácter Personal (ref. «tratamiento de datos»), indicando su nombre, dirección y petición. En el caso de no desear recibir información que el Colegio pueda considerar de su interés, marque la siguiente casilla ☐, en caso de no cumplimentarse, el Colegio considera que da usted su consentimiento para recibir dicha formación.

La búsqueda bibliográfica en Psicología y ciencias afines

PSICODOC



Las novedades de la Psicología: gane calidad, gane tiempo



Sandra C. Paivio • Antonio Pascual-Leone
**Terapia focalizada en las emociones
para el trauma complejo**

Un enfoque integrador

Este libro es un soplo de aire fresco. El enfoque del tratamiento basado en procesos, que proponen los autores, nos hace avanzar hacia un nuevo y prometedor enfoque transdiagnóstico y transteórico centrado en procesos de cambio que se ajustan a las necesidades de cada cliente. Es el futuro, una contribución maravillosa de obligada lectura.

–Leslie Greenberg, PhD.

En esta segunda edición actualizada, los autores presentan la teoría, la investigación y pautas prácticas para la terapia a corto plazo en adultos afectados por traumas repetidos, como abuso y negligencia infantil. La TFET aborda las dificultades emocionales y narrativas interrumpidas tras estas experiencias, proporcionando herramientas a los terapeutas para enfrentar los desafíos específicos de estos casos. Con más de 25 años de experiencia, los autores integran conocimientos recientes en investigación y práctica clínica, ofreciendo un recurso esencial para clínicos de diversas orientaciones teóricas.



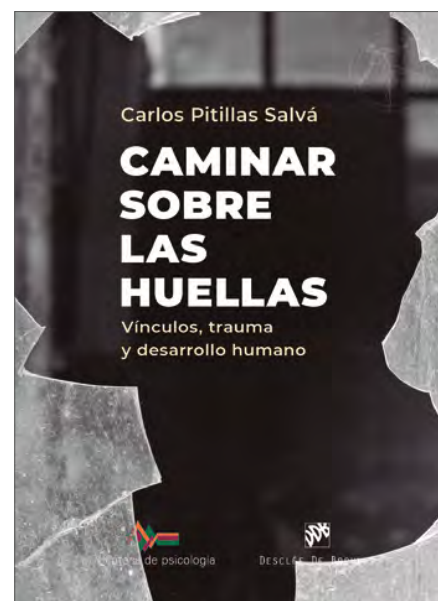
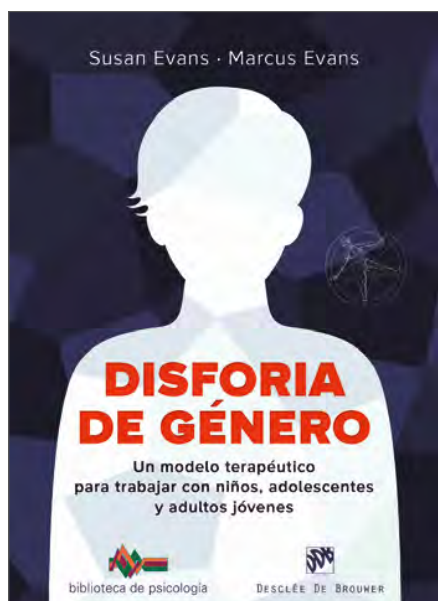
Nancy McWilliams

El diagnóstico psicoanalítico

**Comprender la estructura de la personalidad
en el proceso clínico**

Este libro es una obra clave para psicoanalistas y psicoterapeutas psicodinámicos, ofreciendo una comprensión profunda de la personalidad, la estructura psíquica y la psicopatología. Considerado un texto de referencia, combina teoría psicoanalítica clásica con su aplicación a sistemas diagnósticos actuales, facilitando una visión integrada de la psicopatología y la terapia.

McWilliams expone los fundamentos del psicoanálisis, abordando diversas escuelas y los niveles de desarrollo de la personalidad. A través de un enfoque claro y accesible, ilustra cómo estas perspectivas influyen en la práctica clínica. Además, incorpora avances en apego, neurociencia y estudio del trauma, haciendo de esta obra un recurso valioso para profesionales de todos los niveles.



Seguro de Salud

Disfruta de tu momento

Oferta especial para **Psicólogos de Madrid**

- ✓ **Estarás cubierto desde el primer día, sin carencias** a excepción del parto
- ✓ En la contratación de tu seguro **no se tendrán en cuenta enfermedades preexistentes** salvo las que sean graves.
- ✓ **Y además dispondrás de la póliza dental incluida en la prima de tu seguro.**

Aprovecha ahora las ventajas de contratar tu seguro con **Brokers 88** y **ahorra en la contratación de tu seguro de Salud.**

- Acceso a los mejores médicos y centros hospitalarios de España
- Gastos de hospitalización, urgencias y medios de diagnóstico
- Cobertura para embarazo, el parto y para el recién nacido
- Oferta extensible a familiares directos

Primas por asegurado y mes

De 0 a 64 años

54,97€

Póliza de Salud
asegurada por:

Adeslas

Oferta válida en 2025 (excepto para ya asegurados en Adeslas)

brokers 
seguros profesionales

Más información y contacto:

Asesor: **BROKERS88**

Teléfono: **915973035**

Email: **atencioncliente@brokers88.es**


Solo
54,97
euros al mes
SIN COPAGOS

Donamos
1kg de alimentos

Tú pon tan solo tu email en:

tuclicksolidario.org

y Brokers 88 realizará una donación a:

 **Cruz Roja**

Folleto sólo de carácter informativo. Cualquier indicación de prima sólo es válida si es confirmada por la aseguradora. Este documento no sustituye al IPID.