



Guía de la PSICOLOGÍA

Julio - 2025 · Nº 467



El Colegio presenta la publicación "Actualización de la Psicología Clínica en el Servicio Madrileño de Salud"

PÁG. 4

Actualización de la Psicología Clínica en el Servicio Madrileño de Salud



Más de 500 profesionales de 11 países asistieron a la II Jornada "Psychology Forward" sobre innovación en Psicología

PÁG. 3



Belén Velázquez, colegiada 22.000: "Cuando me colegié sentí que tenía un respaldo"

PÁG. 6





Sociedad Española de Medicina Psicosomática y Psicoterapia

La formación en Psicoterapia
que **te cambia la vida.**

**MÁSTER EN PSICOLOGÍA
CLÍNICA Y PSICOTERAPIA**

Begoña Aznárez
José Luis Marín

**MÁSTER UNIVERSITARIO
EN PSICOTERAPIA BREVE**

**ESPECIALISTA UNIVERSITARIO
EN CLÍNICA E INTERVENCIÓN
EN TRAUMA CON E.M.D.R.**

Conócenos:

www.psicociencias.com

psicosomatica@psicociencias.com

91 518 51 98

C/ Solano, 35 - 3ºB
(Prado de Somosaguas) 28223,
Pozuelo de Alarcón (Madrid)



LA GUÍA DE LA PSICOLOGÍA
se distribuye gratuitamente
a las colegiadas y colegiados de Madrid.

Edita: Colegio Oficial de la Psicología de Madrid.
Director: Juan Carlos Fernández Castrillo.
Redactor Jefe: Fco. Javier Martínez Fernández.
(Director de Comunicación).
Secretaría de Redacción: M^a Rosa Pillado.
Redacción: Ana Gómez.
Fotografía: Alejandro de la Zarza.
DL: M-5.095-1985
ISSN: 2695-6217
Diseño e impresión: Huna Soluciones Gráficas, S.L.
Suscripción (11 números)
España: 49 €
Tarifa internacional: 189 €
Números sueltos:
Venta directa (sede del Colegio): 5,00 €
Venta por correo (incl. gastos de envío): 6,00 €
La GUÍA DE LA PSICOLOGÍA se puede leer y
descargar en la página web del Colegio:
www.copmadrid.org

El Colegio Oficial de la Psicología de Madrid está comprometido con el uso del lenguaje inclusivo. Igualitario y no sexista. No obstante, en aras de la brevedad del texto y facilitar su lectura, en esta Guía se entenderá que la palabra «colegiados» hace referencia a colegiados y colegiadas, «psicólogos» a psicólogos y psicólogas, etc.

NOTICIAS	3
INFORMACIÓN COLEGIAL	17
Últimos colegiados y colegiadas	17
Grupos de Trabajo del Colegio	20
FORMACIÓN CONTINUA	22
SERVICIOS COLEGIALES	36
Asesorías	36
Directorio de Consultas de Psicología	36
Servicio de Empleo	37
Planes formativos	38
Servicios sobre Evaluación Psicológica y Docimoteca	39
Biblioteca	40
Publicaciones del Colegio	44
Anuncios	45
PREMIOS	46
FORMACIÓN DE OTRAS ENTIDADES	47
BECAS	50
ANEXOS	59

JUNTA DE GOBIERNO

Decana-Presidenta: Timanfaya Hernández Martínez

Vicedecana: Silvia Garrigós Tembleque

Secretario: Jesús Linares Martín

Vicesecretario: Miguel Ángel Pérez Nieto

Tesorero: Juan Carlos Fernández Castrillo

Vocales: Lucila Andrés Díez, Mirko Antino, Félix Arias Arias, José Miguel García Real, Celia Ibáñez del Prado, Junibel Lancho María, Elisabet Marina Sanz, Ana Martínez Dorado, Olga Merino Suárez y Claudia María Tecglen García

Colegio Oficial de la Psicología de Madrid

Cuesta de San Vicente 4, 28008 Madrid · Tel: 91 541 99 99. Fax: 91 559 03 03


www.copmadrid.org · copmadrid@cop.es

Horario de atención al colegiado y colegiada durante el mes de julio:

Lunes, miércoles, jueves y viernes de 9.30 a 15.00 h.


Martes de 9.30 a 19.30 h, ininterrumpidamente.

Punto de Atención Colegial y a la Ciudadanía:


 91 541 99 99
informacion@cop.es

- Información
- Certificados
- Inscripción en cursos
- Asesoría jurídica
- Colegiación
- Adopción internacional
- Logo/Marca
- Directorio Consultas Psicología


Tecnologías de la información

nntt@cop.es
 ext.: 262, 263, 264


Acreditaciones

acreditaciones@cop.es
 ext.: 322


Comunicación

comunicacion@cop.es
 ext.: 222, 224


Biblioteca

biblioteca@cop.es
 ext.: 243, 244, 241


Secretaría

copmadrid@cop.es
 ext.: 292, 291


Publicaciones

revistas_copm@cop.es
 ext.: 223, 224


Docimoteca

docimoteca@cop.es
 ext.: 242, 243


Becas

becas-copm@cop.es
 ext.: 291


Servicio de Empleo

empleo@cop.es
 ext.: 256


Formación

formacion@cop.es
 ext.: 250, 251, 252, 253, 254, 257

Contabilidad y Compras

conta-copm@cop.es
 ext.: 233, 232

Recursos Humanos

rrhh-copm@cop.es
 ext.: 272

NOTICIAS

Más de 500 profesionales de 11 países asistieron a la II Jornada "Psychology Forward" sobre innovación en Psicología

El Colegio ha celebrado la II Jornada "Psychology Forward: explorando los avances innovadores en la Psicología actual y futura", un evento que reunió a más de 500 personas procedentes de 11 países con el objetivo de acercar el conocimiento científico y las tendencias más actuales en el ámbito de la Psicología.

Tras el éxito de la primera edición, el Colegio mantiene el foco en la promoción de la ciencia abierta y divulgación de la Psicología, ofreciendo con esta actividad el acceso gratuito a las ponencias de algunos de los profesionales e investigadores más importantes y pioneros en sus campos, tanto de España como de América Latina, sobre los proyectos y avances más actuales en campos muy diversos como son la Inteligencia Artificial, la Neuropsicología Comunitaria o el estudio de la Persuasión.

Estas Jornadas, desarrolladas en formato presencial y online, congregaron a profesionales y estudiantes de España y de países como Colombia, Argentina, México, Chile, Austria, Venezuela, Estados Unidos, Paraguay, Alemania, Italia y Panamá, además de lograr un amplio impacto en las redes sociales del Colegio, donde más de 1.500 personas siguieron la retransmisión en directo.

Miguel Ángel Pérez, Vicesecretario de la Junta de Gobierno, inauguró la actividad abordando la importancia de la creación de estos espacios de acceso gratuito al conocimiento y a la innovación de la mano de algunos de los más importantes investigadores de habla hispana. A continuación, Juan Francisco Navas, Doctor en Psicología, abrió el ciclo de

ponencias con una intervención centrada en las adicciones comportamentales y su abordaje desde la Psicología.

Helena Matute, Catedrática de Psicología Experimental, profundizó en el uso de la Inteligencia Artificial y los fenómenos psicológicos asociados.

El abordaje de problemáticas complejas desde la Neuropsicología Comunitaria corrió a cargo de Mauricio García Barreira, Doctor en Psicología y Vicedecano de Investigación en la Universidad de Victoria, Canadá, mientras que el desarrollo de competencias de terapeutas noveles, en especial aquellas relacionadas con la TelePsicología, fue el eje de la ponencia de la Doctora en Psicología M^a Cristina Lamas, Directora de la Escuela de Doctorado de la Universidad Católica Argentina.

Pablo Briñol, Doctor en Psicología Social, realizó un abordaje de los nuevos métodos de estudio y aplicación de las nuevas y a veces antiintuitivas teorías sobre la persuasión.

Clausuró este espacio Mirko Antino, Vocal de la Junta de Gobierno, reflexionó sobre el compromiso del Colegio con la divulgación científica, mencionando las revistas editadas y coeditadas por el Colegio, la organización de jornadas divulgativas como esta y el nuevo servicio de apoyo metodológico para colegiados y colegiadas.

Las fotografías del Acto pueden verse pinchando [aquí](#).

El vídeo puede verse pinchando [aquí](#).



El Colegio presenta la publicación "Actualización de la Psicología Clínica en el Servicio Madrileño de Salud"

El Colegio Oficial de la Psicología de Madrid ha presentado en su salón de actos el documento "Actualización de la Psicología Clínica en el Servicio Madrileño de Salud (SERMAS)", elaborado con la participación de 50 profesionales de la Psicología Clínica que trabajan en el sistema sanitario público madrileño. Este informe ofrece una visión actualizada sobre la situación de la profesión en la red asistencial del SERMAS.

La presentación fue inaugurada por la Decana, Timanfaya Hernández, quien destacó el avance significativo en el número de profesionales de la Psicología Clínica en los últimos años, así como una progresiva diversificación de sus funciones en los distintos niveles asistenciales, tal y como constata el documento. Isabel Cuéllar y Juan Carlos Duro, psicólogos clínicos y coordinadores de la publicación, explicaron la situación actual de los profesionales de la Psicología Clínica, los retos y las propuestas de mejora recogidas en el documento.

Desde el Colegio valoramos positivamente este aumento del número de profesionales, que se traduce en una mayor capacidad del sistema para ofrecer atención psicológica especializada. En este sentido, en los últimos cinco años se han incrementado en 15 las plazas PIR ofertadas en la Comunidad de Madrid, alcanzando un total de 44 en 2025.

Ampliar la presencia de la Psicología Clínica en todos los niveles asistenciales

La Psicología Clínica está presente en todos los dispositivos de la red de salud mental y adicciones y niveles asistenciales del SERMAS: Centros de Salud Mental, Hospitales de Día, dispositivos para personas con trastornos mentales graves, atención a las adicciones, trastornos de la conducta alimentaria, atención a personas sordas, violencia de género, discapacidad intelectual, así como en Atención Primaria, Cuidados Paliativos y el SUMMA 112.

A pesar de esta expansión, el informe identifica aspectos que requieren mejoras como las ratios de profesionales por debajo de las recomendaciones internacionales y la limitada presencia en algunos dispositivos clave. Por ejemplo, 10 de los 25 hospitales generales no cuentan con Psicología Clínica

en interconsulta hospitalaria, y hasta 18 Unidades de Hospitalización Breve para personas adultas no disponen de profesionales de esta especialidad.

La ratio global identificada es de 7,54 profesionales por cada 100.000 habitantes, muy por debajo de los 20 por cada 100.000 recomendados para garantizar una atención psicológica equitativa y de calidad. Es imprescindible crear nuevas plazas de especialistas en el SERMAS y aumentar las plazas de formación PIR, especialmente considerando que más del 20% de las y los profesionales actuales se jubilarán en los próximos diez años.

Crear la Especialidad de Psicología Clínica de la Infancia y la Adolescencia

Preocupa especialmente la baja ratio de profesionales que atienden a población infantojuvenil: apenas 2 por cada 100.000 habitantes, cuando los organismos internacionales recomiendan al menos 5. La creación de la Especialidad en Psicología Clínica de la Infancia y la Adolescencia es necesaria, y así lo recoge el nuevo Plan Estratégico de Salud Mental 2025-2027 aprobado recientemente por el Consejo Interterritorial del Sistema Nacional de Salud.

Aumentar la participación en la gestión y en la creación de Servicios de Psicología Clínica en los hospitales madrileños

A pesar de la creciente implantación de la Psicología Clínica en el SERMAS, su presencia en las estructuras directivas y de gestión sigue siendo muy limitada, por ello es necesario convocar plazas de jefatura específicas para esta disciplina y crear Servicios de Psicología Clínica en los hospitales madrileños.

El Colegio Oficial de la Psicología de Madrid continuará trabajando, en colaboración con las distintas administraciones para promover el reconocimiento de la Psicología Clínica como una pieza fundamental del sistema público de salud y para defender unas condiciones laborales que permitan ejercer con calidad, rigor científico y compromiso ético.

Las fotografías del acto pueden verse pinchando [aquí](#).

El vídeo del acto puede verse pinchando [aquí](#).

El documento puede verse y descargarse pinchando [aquí](#).



Timanfaya Hernández



Juan Carlos Duro



Isabel Cuéllar



¿Qué es EMDR?

La terapia EMDR (siglas en inglés de Desensibilización y Reprocesamiento mediante Movimientos Oculares) fue creada por la Dra. Francine Shapiro (EE.UU.) en 1987 y se ha desarrollado durante los últimos 35 años.

Es un abordaje psicoterapéutico integrativo e innovador, con amplia validación empírica, enfatiza el sistema de procesamiento adaptativo de la información innato en el cerebro, y el modo en el que se almacenan los recuerdos. El tratamiento con EMDR consta de 8 fases y es un tratamiento de referencia para trabajar el trauma psicológico. Desde 2013, ha ido obteniendo el reconocimiento de organismos de proyección internacional y mundial, como la APA, la OMS o la guía NICE.



¿Qué se puede tratar con EMDR?

Se utiliza para reducir y eliminar con éxito y de forma rápida y eficiente una amplia variedad de síntomas y trastornos derivados del trauma psicológico (duelos, abortos, fobias, trastornos del sueño, trastornos somatomorfos, trastornos de ansiedad, depresión, TLP, TB, etc.).

¿Qué dicen de EMDR?

La rapidez con la que ocurre el cambio durante EMDR contradice la noción de tiempo como parte esencial en la curación terapéutica. En sus protocolos, Shapiro integró elementos de distintas escuelas de psicoterapia, haciendo EMDR aplicable a una enorme variedad de patologías y accesible a terapeutas de distintas orientaciones". Bessel van der Kolk, MD.

Dirigido a psicólogos, psiquiatras o médicos con experiencia como terapeutas

PRÓXIMAS FORMACIONES

FORMACIÓN BÁSICA

NIVEL I EMDR (ADULTOS)

- 26 al 28 de septiembre (PRESENCIAL) BARCELONA y (ONLINE) STREAMING.
- 03 al 05 de octubre (PRESENCIAL) MADRID y (ONLINE) STREAMING.

NIVEL II EMDR (ADULTOS)

- 11 al 13 de julio (PRESENCIAL) BARCELONA y (ONLINE) STREAMING.
- 19 al 21 de septiembre (PRESENCIAL) BILBAO.
- 17 al 19 de octubre (PRESENCIAL) MURCIA.
- 14 al 16 noviembre (PRESENCIAL) MADRID y (ONLINE) STREAMING.

FORMACIÓN AVANZADA

13 al 14 de septiembre (PRESENCIAL) MADRID Y (ONLINE) STREAMING. CAJA DE HERRAMIENTAS EMDR EN TRAUMA COMPLEJO. Defensas, " Loving Eyes" y parte que imita al perpetrador. Ponente: Manuela Spadoni.

01 al 02 de noviembre (PRESENCIAL) MADRID Y (ONLINE) STREAMING. HERRAMIENTAS EN TERAPIA EMDR CON PACIENTES COMPLEJOS Y DISOCIATIVOS: Óvalos y sala de reuniones. Ponente: Manuela Spadoni.

07 al 09 de noviembre (ONLINE). EMDR EN PSICOSOMÁTICA: Las heridas del alma, el dolor del cuerpo. Ponente: Elisa Faretta.

21 al 22 de noviembre (ONLINE). EL TRATAMIENTO INTEGRADO CON EMDR DEL ABANDONO EMOCIONAL. Ponente: Luca Ostacoli.

INFORMACIÓN E INSCRIPCIONES

INSTITUTO ESPAÑOL EMDR www.iemdr.es
Tlf.: 917258633 (L-V de 10h a 14h) E-mail: contacto@iemdr.es o formacion@iemdr.es

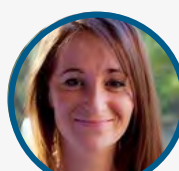
Formaciones impartidas por Trainers certificadas por EMDR Europe



FRANCISCA GARCÍA
Trainer Senior EMDR EUROPA
Trainer Senior EMDR USA



ISABEL FERNÁNDEZ
Trainer Senior EMDR EUROPA
Trainer Senior EMDR USA



DOLORES MOSQUERA
Trainer EMDR EUROPA



ANDREEA APOSTOL
Trainer EMDR EUROPA



NATALIA SEIJO
Trainer EMDR EUROPA

Belén Velázquez, colegiada 22.000: "Cuando me colegié sentí que tenía un respaldo"

Desde que decidió estudiar Psicología cuando iba al instituto, Belén Velázquez, la colegiada número 22.000 del Colegio Oficial de la Psicología de Madrid, tuvo clara su vocación: "Me gustaba pensar que iba a hacer de la vida de los demás algo un poco más fácil". Hoy, convertida en profesional tras graduarse por la Universidad Complutense de Madrid, se muestra ilusionada con formar parte de una comunidad que ya supera los 22.000 colegiados y colegiadas.

"Cuando me colegié sentí que tenía un respaldo, que hay alguien que te ampara", explica durante una entrevista con el Colegio, añadiendo que el número simbólico que le ha tocado le hizo reflexionar: "Ser la colegiada 22.000 me gustó, porque significa que hay 22.000 personas que han decidido ser psicólogos y ayudar".

Durante su visita a las instalaciones del Colegio, donde fue recibida por la Decana, Timanfaya Hernández, y el Secretario, Jesús Linares, quienes le hicieron entrega del Código Deontológico, destacó el valor que encuentra en el Colegio para su desarrollo profesional, desde el apoyo ante dudas legales o clínicas, hasta el acceso a formaciones especializadas y recursos como la biblioteca: "Todavía no he mirado bien las formaciones, pero sé que haré alguna; también me gusta que haya una biblioteca especializada donde puedas buscar libros y tests".

La psicóloga también compartió su visión sobre la evolución de la Psicología en los últimos años, destacando que las personas cada vez tienen menos vergüenza de ir al psicólogo, lo que, en su opinión, "ayuda a que la Psicología avance aún más". No obstante, también alerta sobre algunos desafíos actuales, como la sobreinformación en redes sociales. "El exceso de información puede confundir, a lo que se une que no todo el mundo tiene fácil acceso a una intervención psicológica".

Fundado en 1980, el Colegio Oficial de la Psicología de Madrid cuenta ya con 22.000 colegiados y colegiadas, convirtiéndolo en el colegio regional de Psicología más grande de Europa. El trabajo realizado durante estos 45 años convierte a la entidad en referente por su prestigio social e institucional.

El vídeo de la entrevista a la colegiada 22.000 puede verse pinchando [aquí](#).



“Trabajamos junto a nuestras colegiadas y colegiados para mejorar la calidad de los servicios psicológicos y el bienestar de la ciudadanía”



25 AÑOS FORMANDO PSICOTERAPEUTAS

Formaciones acreditadas



- ✓ Si quieres mejorar tu práctica clínica
- ✓ Trabajar con un modelo integrador
- ✓ Dominar las técnicas de acción
- ✓ Intervenir de forma individual y grupal
- ✓ Trabajar con las emociones



MATRÍCULA
ABIERTA

ESPECIALISTA EN PSICOTERAPIA Y PSICODRAMA

Octubre 2025-Junio 2028. Profesor: Teodoro Herranz Castillo

350h (150h teóricas + 75h técnica individual grupal + 75h trabajo personal + 50h de supervisión clínica)

Aprende un modelo integrador de intervención en Psicoterapia, trabaja con las emociones, conoce la naturaleza de los conflictos psíquicos. Adquiere destrezas para intervenir con distintas patologías (clínica ansiosa, depresiva, obsesiva, fóbica, trastornos de personalidad, trauma...). Asimila los conocimientos teóricos y prácticos suficientes para un buen desempeño como psicoterapeuta y psicodramatista con una formación teórica, técnica y experiencial.

EXPERTO EN PSICOTERAPIA PSICODRAMÁTICA CON NIÑOS Y ADOLESCENTES

Coordinadora: Lorena Silva

100 horas. Sábados: 10.30-14.30h y 16.00-20.00h.

Octubre 2025-Junio 2026

Conoce la personalidad y génesis de la patología de los niños y adolescentes, así como el abordaje de los conflictos generadores de sufrimiento y su tratamiento a través de las técnicas activas y la estructura que la psicoterapia psicodramática nos ofrece.

CURSO HABILIDADES DEL TERAPEUTA

Profesora: Patricia Amaro

36 horas. 1 sábado al mes de 10.30-14.30h.

Octubre 2025-Junio 2026

Trabajo en **grupo** dirigido a psicólogos que comienzan su trayectoria profesional en psicoterapia. Esta formación se adapta a vuestras necesidades en la intervención clínica, resolviendo miedos, mejorando el modo de abordar las dificultades y potenciando recursos cognitivos y emocionales.

91 559 11 11

info@psicodrama.es



ASOCIACIÓN
PARA EL ESTUDIO
DE LA
PSICOTERAPIA
Y EL PSICODRAMA

www.psicodrama.es

Toma de posesión de la nueva Junta Directiva de la Sección de Psicología del Trabajo, Organizaciones y Recursos Humanos

La Sección de Psicología del Trabajo, Organizaciones y Recursos Humanos (PTORH) del Colegio Oficial de la Psicología de Madrid ha iniciado una nueva etapa con la toma de posesión de su Junta Directiva para el periodo 2025-2030. Con un enfoque renovado, esta Sección tiene como objetivo principal consolidar su papel como referente en la Psicología aplicada al ámbito laboral, organizacional y de recursos humanos, promoviendo el bienestar psicológico en las organizaciones y el desarrollo profesional de los colegiados y colegiadas.

El acto de la toma de posesión fue presidido por la Decana del Colegio, Timanfaya Hernández, destacó durante su intervención "la importancia de esta área de la Psicología y la necesidad de seguir profundizando en la investigación y formación de los profesionales que trabajan en este campo". El coordinador de la Sección, Luis Picazo, destacó en la toma de posesión que esta nueva Junta apuesta por una visión integradora basada en el prestigio, la colaboración y la formación constante. Se busca crear una comunidad activa de aprendizaje e influencia, capaz de proyectar el valor de la Psicología del Trabajo ante la sociedad y las instituciones.

Objetivos y líneas de acción prioritarias

- Impulso de los Grupos de Trabajo como núcleos de investigación, formación y encuentro profesional. Cada grupo organizará un evento anual en formato de "Observatorio de Psicología del Trabajo", centrado en las tendencias y desafíos de su especialidad.
- Salud mental en el trabajo, abordando temas como el acoso, el estrés, la ansiedad o la reintegración laboral tras una baja, en coordinación con

instituciones clave como el INSST, AMAT o la Inspección de Trabajo.

- Mentoring y Foro de Veteranía, para aprovechar la experiencia de profesionales senior y fomentar el intercambio intergeneracional.
- Relaciones institucionales con entidades como AEDIPE, DCH, Cámara de Comercio, o el Centro Universitario Cardenal Cisneros, con las que actualmente se tienen suscritos convenios de colaboración, reforzando vínculos estratégicos.
- Oferta formativa continua, con programación anual de cursos, talleres y seminarios en todos los niveles.
- Observatorio de Buenas Prácticas de Gestión de RRHH, como sistema de vigilancia de contenidos especializados (publicaciones, artículos, conferencias) y canal de visibilidad para profesionales del área.
- Presencia y visibilidad de la Sección y sus integrantes en medios de comunicación, congresos y foros profesionales.

Durante este primer año, la Sección se centrará en fortalecer el sentimiento de pertenencia entre los profesionales del ámbito PTORH, especialmente aquellos que ocupan puestos directivos. Se organizarán encuentros monográficos y se fomentará la creación de redes de colaboración y confianza profesional. Con esta hoja de ruta, la Sección de PTORH aspira no solo a consolidarse como un espacio técnico y de referencia, sino a influir activamente en la transformación de las organizaciones a través de la Psicología.

Las fotografías del acto de la toma de posesión pueden verse pinchando [aquí](#).



FORMACIÓN EMDR EN MADRID

PRÓXIMAS FORMACIONES:

EMDR Nivel I

👤 11 - 13 JULIO
Mabel G. Medina

📅 16 - 19 OCTUBRE
Anabel Gonzalez

📅 16 - 19 OCTUBRE
Anabel Gonzalez

📅 11 - 14 DICIEMBRE
Anabel Gonzalez

📅 11 - 14 DICIEMBRE
Anabel Gonzalez

EMDR Nivel II

📅 17 - 19 JULIO
Paloma Cabaleiro

👤 11 - 13 SEPTIEMBRE
Anabel Gonzalez

📅 23 - 26 OCTUBRE
Anabel Gonzalez

📅 23 - 26 OCTUBRE
Anabel Gonzalez

👤 28 - 30 NOVIEMBRE
Anabel Gonzalez

📅 18 - 21 DICIEMBRE
Anabel Gonzalez

📅 18 - 21 DICIEMBRE
Anabel Gonzalez

Nivel I EMDR DUO

Protocolo Básico + EMDR en Niños y Adolescentes

👤 2 - 5 OCTUBRE
Anabel Gonzalez y Cristina Cortés

Nivel II EMDR DUO

Protocolo Básico + EMDR en Niños y Adolescentes

👤 3 - 6 JULIO
Anabel Gonzalez y Cristina Cortés

EMDR es un abordaje psicoterapéutico reconocido por la OMS y la mayor parte de las guías clínicas internacionales para TEPT y otros trastornos derivados del trauma.

La formación acreditada por EMDR Europa garantiza la calidad y fidelidad al modelo validado por la investigación y permite seguir los itinerarios formativos de EMDR España y la UNED.

FORMACIÓN DIRIGIDA A:

Psicólogos o médicos con formación en psicoterapia.

¿QUIERES FORMARTE DE MODO INTENSIVO EN LOS MODELOS DE TRAUMA Y EMDR?

Inscríbete en el Máster de dos años que incluye tanto la formación básica de adultos como de infanto juvenil con EMDR.

Más información



> Cada nivel: 3 / 4 días de formación intensiva.

> Híbrido: Parte Online y Presencial. 👤 Presencial 📅 Online 📅 Híbrido

> Cursos pregrabados adicionales incluidos en las formaciones para garantizar una formación más global en las áreas de trauma, apego y disociación.

Nivel I - DUO I:

- El abordaje del estrés postraumático.
- Estrés postraumático y las distintas emociones.

DUO I:

- Apego y regulación emocional.
- Recogida de la historia desde la perspectiva de EMDR.

Nivel II - DUO II

- Evaluando la disociación.
- Entender y explorar el apego.
- Revisando las fases.

DUO II

- Fomentando la integración frente a la disociación infantil.
- Trauma e impacto en el desarrollo.

📍 Más detalles en nuestra web

CUOTA DE INSCRIPCIÓN

Incluye la cuota de socio del año vigente a la Asociación EMDR España en caso de que no hayas sido socio con anterioridad.

SENCILLOS

745 €* 850 €

* Descuento por pronto pago

DUO
1.250 €* 1.376 €

OBSERVADOR

350 € Curso presencial

280 € Curso online

DOCENTES



Mabel G. Medina
Entrenadora acreditada EMDR Europe



Anabel Gonzalez
Entrenadora acreditada Senior EMDR Europe



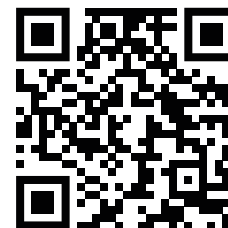
Cristina Cortés
Entrenadora acreditada Senior EMDR Europe



Paloma Cabaleiro
Entrenadora acreditada EMDR Europe

INFÓRMATE

Consulta otras fechas y formaciones en:



Más de 250 personas participan en la XII edición de la Carrera Popular "Psicología por la Salud"

El Colegio Oficial de la Psicología de Madrid y la Facultad de Psicología de la Universidad Complutense de Madrid, con la colaboración de la Fundación del Colegio Oficial de la Psicología de Madrid, Huna Comunicación, Crono Sport Radio, Brokers'88 y la Facultad de Enfermería, Fisioterapia y Podología de la UCM, pusieron en marcha la XII Edición de la Carrera Popular Psicología por la Salud 2025.

La carrera, se celebró el 24 de mayo, en un atractivo recorrido por el Campus de Somosaguas. La prueba se dirigía a psicólogos y psicólogas, estudiantes de Psicología, así como a todos sus familiares, además se podían inscribir todos los corredores y corredoras populares que quisieron participar en esta carrera.

La Carrera constaba de 2 pruebas:

- La prueba absoluta, que tenía dos categorías como novedad de este año: Categoría Senior y Categoría Veteranos y tenía una distancia de 5 kilómetros, se disputó sobre un circuito de 2,5 kilómetros de recorrido. Dicho circuito está ubicado dentro del Campus de Somosaguas de la Universidad Complutense de Madrid, con salida y meta en la puerta principal de la Facultad de Psicología de dicho Campus.
- La prueba de la categoría infantil tenía una distancia de 2,5 kilómetros y se disputó sobre el mismo circuito antes mencionado.

Zona infantil

La organización habilitó una zona infantil, abierta desde las 10.00 de la mañana, donde los niños y niñas pudieron divertirse con juegos, puzzles, y

talleres que hicieron disfrutar a los más pequeños.

Dj – Speaker – Paella

La Carrera fue amenizada por una DJ en zona de meta, un Speaker y al finalizar la entrega de premios, todas las personas participantes pudieron reponer fuerzas con una deliciosa paella.

Zona de fisioterapia

La Organización de la Carrera puso en marcha una zona de Fisioterapia en el interior de las instalaciones de la Facultad de Psicología, para todos los corredores y después de la Carrera.

Este servicio de Fisioterapia corrió a cargo de la Facultad de Enfermería, Fisioterapia y Podología de la UCM.

Seguridad sanitaria de la carrera

La carrera contó con un Servicio Preventivo Terrestre formado por una ambulancia medicalizada (Soporte Vital Básico) de la Cruz Roja Española, con una dotación de 4 voluntarios de la organización.

Clasificación final

Chips de Medición de Tiempos:

Los corredores contaron con chips que les permitieron la medición de tiempos y la determinación del ritmo individual de carrera de cada participante.

La clasificación final de la prueba tanto infantil como absoluta se puede ver pinchando [aquí](#).

Premios y trofeos

Los tres primeros clasificados de las categorías infantil, sénior y veteranos recibieron sus correspondientes trofeos.



Además, también recibieron trofeos el primer psicólogo colegiado, la primera psicóloga colegiada, el primero y la primera estudiante de la UCM, y todos los niños que participaron en la carrera recibieron una medalla conmemorativa de su participación.

Cada uno de los corredores podía descargarse su carrera, un diploma personalizado con el tiempo realizado y vídeo de su entrada en meta.

La entrega de premios corrió a cargo, por parte de la Facultad de Psicología de la Universidad Complutense de Madrid, Luis Enrique López, Decano, María Gómez, Vicedecana de Ordenación, Carolina Marín, Secretaria Académica, y José Carlos Chacón Vicedecano de Estudiantes y Extensión Universitaria, y por parte del Colegio, Timanfaya Hernández, Decana, Jesús Linares, Secretario, el Tesorero Juan Carlos Fernández y los Vocales de la Junta de Gobierno Elisabet Marina, José Miguel García, Junibel Lancho y Ana Martínez.

Ganadores de la carrera:

Categoría Femenina Infantil

- Primera clasificada: **Claudia Martín Rubio**
- Segunda clasificada: **Marina Posadas Poveda**
- Tercera clasificada: **Martina Piedimonte Bermejo**

Categoría Masculina Infantil

- Primer clasificado: **Guillermo Rubio Martín**
- Segundo clasificado: **Marcos Piedimonte Bermejo**
- Tercer clasificado: **Jaime de Gabriel Martín**

Categoría Sénior Femenina

- Primera clasificada: **Irene Martín Álvarez**
- Segunda clasificada: **María Ayuso Franco**
- Tercera clasificada: **Sandra Cubero Méndez**

Categoría Veteranas Femenina

- Primera clasificada: **Gloria Romero Moreno**
- Segunda clasificada: **Silvia Trellas**
- Tercera clasificada: **Cristina Casado Lumbreras**
- Primera clasificada estudiante femenina UCM: **Laura Cordero Porta**
- Primera clasificada psicóloga colegiada: **Laura Rodríguez Ducasse**

Categoría Sénior Masculina

- Primer clasificado: **Juan Antonio Valverde Reyes**
- Segundo clasificado: **Nicolas Lysenko**
- Tercer clasificado: **Jorge Díaz del Castillo**

Categoría Veteranos Masculina

- Primer clasificado: **José Manuel Perales Menchero**
- Segundo clasificado: **Jesús Ruano Gargantilla**
- Tercer clasificado: **Santos Luis Ruiz Hernando**
- Primer clasificado estudiante masculino UCM: **Luis Pérez Pérez**
- Primer clasificado psicólogo colegiado: **José Luis Valencia Garrote**

Las fotografías del acto pueden verse pinchando [aquí](#).

El vídeo puede verse pinchando [aquí](#).



Retos de la sexualidad en tiempos de ChatGPT

El Colegio ha celebrado la mesa redonda “Sexualidad en tiempos de ChatGPT: nuevos retos y problemáticas”, en el marco del proyecto “Hablemos de... Sexualidad”. Este evento congregó a diferentes expertos en este campo para analizar los desafíos emergentes que plantea la tecnología en la esfera de la sexualidad humana.

Inaugurada por la Decana del Colegio, Tímanfaya Hernández, la sesión fue moderada por Alejandro Villena, psicólogo y coordinador técnico del proyecto, quien abordó el fenómeno de los ‘deepfakes’ pornográficos, destacando cómo la inteligencia artificial está siendo utilizada para crear contenidos sexuales no consentidos, lo que representa una nueva forma de violencia digital con impacto en el bienestar psicológico de las víctimas.

Laura Selena Báez, de la Federación Mujeres Jóvenes, centró su intervención en la plataforma OnlyFans, describiéndola como una nueva forma de autoprositución digital. Báez subrayó la necesidad de reflexionar sobre cómo estas plataformas impactan en la percepción del cuerpo, el consentimiento y la autonomía sexual, especialmente entre las mujeres jóvenes.

La psiquiatra Helen Dolengevich, responsable del Programa de Patología

Dual del Hospital Universitario del Henares, expuso sobre las nuevas prácticas sexuales de riesgo asociadas al uso de aplicaciones de citas, como el ‘chemsex’ y el ‘slamsex’. Dolengevich alertó sobre los riesgos para la salud mental y física que conllevan estas prácticas, así como la necesidad de desarrollar intervenciones terapéuticas específicas.

Por su parte, Jesús Castro, Doctor y profesor titular en la Universidad de Valencia, abordó el trastorno por comportamiento sexual compulsivo, explicando las características de este trastorno, sus consecuencias en la vida de quienes lo padecen y las estrategias terapéuticas más efectivas para su tratamiento.

Esta mesa redonda se enmarca en el proyecto “Hablemos de... Sexualidad”, una iniciativa del Colegio Oficial de la Psicología de Madrid que busca promover una educación afectivo-sexual en positivo y abordar las problemáticas actuales relacionadas con la sexualidad desde una perspectiva científica y multidisciplinar.

Las fotografías del acto pueden verse pinchando [aquí](#).

El vídeo puede verse pinchando [aquí](#).



Reunión institucional con el Delegado de Gobierno en Madrid para reforzar la respuesta frente a la violencia de género

El Colegio ha recibido la visita del Delegado de Gobierno en Madrid, Francisco Martín, con motivo de una reunión de trabajo centrada en la lucha contra la violencia hacia las mujeres.

Durante el encuentro, se abordaron diferentes temas clave como los datos actualizados de violencia sexual, evaluación y mejora de los protocolos existentes en materia de violencia, estrategias para mejorar la intervención social, así como la implementación de medidas de sensibilización y prevención, basadas en la evidencia científica, para garantizar su eficacia.

Asimismo, se compartieron datos preocupantes sobre el aumento de la violencia sexual ejercida por población infantojuvenil, analizando factores como el acceso precoz a la pornografía y otros nuevos determinantes sociales.

En la reunión estuvieron presentes, por parte de la Delegación del Gobierno, su Delegado, Francisco Martín, y la Jefa de la Unidad de Coordinación contra la Violencia sobre la Mujer, Eva Corrales, y por parte del Colegio, la Decana, Timanfaya Hernández, y la Vicedecana, Silvia Garrigós.

Las fotografías del acto pueden verse pinchando [aquí](#).



“El Colegio Escucha”, un proyecto que nace para enriquecer la profesión entre todos y todas

El Colegio ha creado “El Colegio Escucha”, un nuevo proyecto que nace con el deseo de crear espacios que favorezcan la participación de todos y todas las profesionales de la Psicología, puntos de encuentro que inviten a la reflexión, al diálogo abierto y a la construcción compartida desde la diversidad de ámbitos y experiencias que enriquecen nuestra profesión.

En la primera actividad de este proyecto la Decana, Timanfaya Hernández, ha dialogado con María Jesús Álava Reyes, psicóloga experta en el ámbito del liderazgo femenino, el bienestar emocional y la transformación social, sobre la facilidad con la que se manipulan las emociones, la ausencia de consecuencias negativas a la hora de mentir y cómo

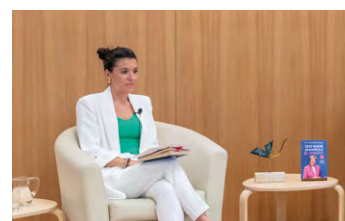
hemos privado a las nuevas generaciones de recursos que les permitan afrontar sus dificultades desde la fortaleza y la estabilidad emocional, entre otras cuestiones. El objetivo de las actividades de “El Colegio Escucha” es promover una escucha activa y empática, que facilite el intercambio de inquietudes, nuevas miradas, experiencias y temas de actualidad. Creemos firmemente en el valor del diálogo como motor de transformación, y en la riqueza que aporta compartir avances, reflexiones y prácticas que conectan con nuestro trabajo diario.

El vídeo del coloquio puede verse pinchando [aquí](#).

Las fotografías del acto pueden verse pinchando [aquí](#).



María Jesús Álava



Timanfaya Hernández



El Colegio participa en reuniones y eventos profesionales para desarrollar e impulsar la Psicología

Diferentes miembros de la Junta de Gobierno del Colegio participan en varios actos y eventos profesionales con el objetivo de divulgar la Psicología.

23 de mayo. Cáncer cuestión de estado

El Colegio estuvo presente en la Jornada "Cáncer cuestión de estado: la sentencia" en la que participaron pacientes, familias, expertos y diputados.

Organizada por el Grupo Español de Pacientes con Cáncer GEPAC en el Congreso de los Diputados, en esta Jornada participó la Vocal del Colegio Celia Ibáñez, quien abordó la integración de la atención psicooncológica en la cartera común de servicios del Sistema Nacional de Salud, extendiéndose a pacientes y familias en todas las fases del tratamiento.



26 de mayo. VIII Encuentro de Economía Senior

Lucila Andrés, Vocal de la Junta de Gobierno, asistió al VIII Encuentro de Economía Senior en el que se debate sobre la nueva concepción que las personas mayores tienen de su envejecimiento, así como las preocupaciones de los jóvenes respecto de su propio envejecimiento.



28 de mayo. Jornada Nuevas generaciones en la era digital

El Colegio participó en la Jornada "Las nuevas generaciones en la era digital" organizada por El Periódico de España, en la que se abordó el impacto de la tecnología en la sociedad.

La Decana del Colegio, Timanfaya Hernández, formó parte de la mesa de expertos "Desarrollo cognitivo y bienestar emocional en la era Digital: influencia de la tecnología en los jóvenes" para abordar cómo las herramientas digitales influyen en la manera de relacionarnos.



Durante su intervención destacó la necesidad de medir el uso de la tecnología sin entrar en extremos, la responsabilidad de las personas adultas, la creación de espacios seguros y la comunicación como elementos claves.



28 de mayo. Psicología Clínica

La Decana, Timanfaya Hernández, el Tesorero, Juan Carlos Fernández Castriello, y Chusa Gallego, del Gabinete Técnico, mantuvieron una reunión de trabajo con Manuel Velao e Isabel Cuéllar, responsables del Grupo de Trabajo de Psicología Clínica en la Sanidad Pública del Colegio, para tratar distintos temas de interés y trabajo en el ámbito de la Psicología Clínica.



2 de junio. Jornada ANCEME

El Colegio participó en la Jornada "Siete retos contra la ciberestafa emocional: cambiemos la vergüenza de bando", organizada por la Asociación Nacional Contra la Estafa con Manipulación Emocional y celebrada en el Congreso de los Diputados, en la que se pidió un cambio estructural y social centrado en proteger a víctimas y reforzar los sistemas de prevención, atención y justicia.

La Decana, Timanfaya Hernández, intervino en la mesa "Testimonios en primera persona. Que la vergüenza cambie de bando" para explicar cómo se trabaja desde la Psicología en el acompañamiento a las víctimas y cuáles serían las líneas de formación específica que debería incorporar nuestra profesión para atender esta forma de violencia digital con rigor y sensibilidad.



6 de junio. XX Aniversario Madrid Salud

El Colegio asistió al acto del XX aniversario de Madrid Salud, el organismo autónomo del Ayuntamiento de Madrid que se encarga de la gestión de las políticas municipales en materia de salud pública, drogodependencias y otros trastornos adictivos, donde trabajan numerosos profesionales de la Psicología. La Decana, Timanfaya Hernández, estuvo presente en este acto presidido por el Alcalde de Madrid, José Luis Martínez-Almeida, al que también asistieron Antonio Prieto, Gerente de Madrid Salud, y Mercedes Rodríguez, Subdirectora General de Prevención y Promoción de la Salud.

El Colegio mantiene diferentes líneas de colaboración con Madrid Salud, organismo en el que trabajan 1.250 personas.



6 de junio. Atención a las Víctimas de Terrorismo

La Decana, Timanfaya Hernández, se reunió con Rocío López, Comisionada del Gobierno para la Atención a las Víctimas del Terrorismo de la Consejería de Presidencia, Justicia y Administración Local de la Comunidad de Madrid, para abordar la organización de unas jornadas técnicas de formación en esta materia.



7 de junio. Fundación Menudos Corazones

José Miguel García, Vocal de la Junta de Gobierno del Colegio, participó en la inauguración de la II Jornada de Duelo de la Fundación Menudos Corazones, un espacio de encuentro para familiares, profesionales y entidades de pacientes que quieren aprender a manejar la pérdida de un ser querido o paciente con cardiopatía congénita y facilitar el acompañamiento en el proceso de duelo.



9 de junio. ISMIE

El Colegio asistió al acto de presentación del documento editado por el Instituto Superior Madrileño de Innovación Educativa (ISMIE) "Diseño de planes para la promoción del bienestar emocional en centros educativos. Procedimientos y recursos para su elaboración", cuyos autores son José Antonio Luengo y Raquel Yébenes.

Presidido por Eva Fernández, Directora del ISMIE, asistieron la Decana del Colegio, Timanfaya Hernández, y la Vocal de la Junta de Gobierno Elisabet Marina.



Primer número de la revista "Anuario de Psicología Jurídica". Archivo Histórico COPM

El ciclo "El Documento del Mes" tiene la finalidad de mostrar los fondos del [Archivo Histórico del Colegio](#), de especial interés para colegiados/as, mediante la selección periódica de los documentos, en función de su representatividad e importancia histórica o contextual.

Una parte de estos documentos originales forman parte de la "Exposición del Archivo histórico del Colegio" que puede visitarse en la planta "Mercedes Rodrigo" del Colegio Oficial de la Psicología de Madrid. Cada documento expuesto dispone códigos QR que conduce a su vez a la web histórica para que puedan ser conocidos con todo detalle por colegiados/as y visitantes.

El "Documento del Mes" de julio es el primer número de la revista "Anuario de Psicología Jurídica".

El [Anuario de Psicología Jurídica](#) se publicó por primera vez en 1991. A lo largo de sus 35 años de existencia ha publicado 373 artículos especializados en la investigación e intervención de las necesidades surgidas en la interacción del Derecho con la Psicología.

En su primer número, en el prólogo podemos encontrar una breve y muy valiosa crónica del desarrollo de la Psicología Jurídica en España, así como un reconocimiento a sus precursores, autores y, muy especialmente a los profesionales más significativos y los principales hitos del surgimiento de la Psicología Jurídica en España.

Además, este prólogo finaliza explicando el motivo de que la entonces "Delegación de Madrid del COP" impulsara la edición de esta nueva revista para ofrecer "un marco expresivo de los psicólogos jurídicos y ampliar el conocimiento en todas las disciplinas formadoras de la psicología jurídica".

Es importante destacar que el [primer artículo publicado](#) es una semblanza de los cinco primeros años de la creación de la Sección de Psicología Jurídica en la "Delegación de Madrid del COP".

Las revista Anuario de Psicología Jurídica ha tenido en la dirección editorial a insignes profesionales de la Psicología Forense y Penitenciaria. Comenzó su andadura con Víctor Sancha Mata que dirigió sus seis primeros volúmenes, hasta 1996; en 1997 asumió la dirección Trinidad Bernal Samper, que fue al directora de los diez volúmenes publicados, hasta el año 2005; en 2006, toma la dirección de la revista Juan Romero Rodríguez, que dirigió los ocho volúmenes hasta el año 2013, y desde 2014 hasta la actualidad la dirige Antonio L. Manzanero Puebla.

En la actualidad, es una revista con importante impacto internacional, se publica en acceso abierto, principalmente en castellano y está incluida en los principales índices de citas y bases de datos bibliográficas, WOS, JCR, SCOPUS, PSYCINFO, PSICO-DOC, etc.



El colegiado Javier Cantera galardonado con el Premio "Leonardo da Vinci"

La Sociedad Española de Salud y Seguridad en el Trabajo (SESST) ha galardonado con el Premio Leonardo da Vinci 2025 al colegiado Francisco Javier Cantera Herrero por su trayectoria profesional y por sus trabajos en pro de la salud y seguridad en el trabajo.

Estos Premios reconocen a personas y entidades que han destacado en el estudio, la divulgación, la integración de la salud y seguridad laboral a nivel nacional e internacional.

La Sociedad Española de Salud y Seguridad en el Trabajo-SESST es una asociación de carácter científico, que tiene como cometido el estudio y difusión de las ciencias relacionadas con la salud y la seguridad en el trabajo en su más amplio concepto.

La entrega del Premio ha tenido lugar en el marco del XII Congreso Internacional de Salud Laboral y Prevención de Riesgos - SESST 2025.



YA SOMOS
22.046
COLEGIADAS
Y COLEGIADOS

INFORMACIÓN COLEGIAL

ÚLTIMOS COLEGIADOS Y COLEGIADAS DE MADRID (MAYO)



M-14917	PERROTE RUIZ, MARÍA JOSÉ	M-43049	ELÍZAGA ESCARDÓ, BLANCA MARÍA
M-18589	RAMÍREZ VERA, ROBERTO	M-43050	GUTIÉRREZ MARTÍNEZ, PAULA
M-23072	LAPPALAINEN AGUIRRE, TANJA BELÉN	M-43051	SAZ GARCÍA ONTIVEROS, MARINA DEL
M-23159	OVALLE DE LA RICA, VIRGINIA	M-43052	BETERÉ CUBILLO, MARÍA
M-23425	FARÍAS PAJAK, KELENA MARIANNA	M-43053	ABELEDÓ PINILLA, AINHOA
M-24257	REGIDOR ÁLVAREZ, MARTA	M-43054	MARÍN ÁLVAREZ, MARÍA ELENA
M-26161	ARAOZ CASTELLI, JULIETA	M-43055	PARÍS FERNÁNDEZ, NURIA
M-27495	ABBAD-JAIME DE ARAGÓN GARCÍA, SILVIA	M-43056	MARTÍN ESCRIBANO, AIDA
M-37940	MONTERO PÉREZ, ZAIRA	M-43057	SÁEZ CARBAJO, INÉS
M-38830	SANCHO ROMERO, ALICIA	M-43058	HERNANDO MORENO, ANA
M-38867	ALARCOS NAVARRO, LUCA	M-43059	MATA CAMPOS, ISELA
M-41236	GOÑI CEBOLLERO, INÉS	M-43060	VALLADOLID CRESPO, LORENA
M-43037	PÉREZ HUERGA, BORJA	M-43061	CISNEROS GRANDEZ, CLAUDIA
M-43038	CERRA GARCÍA, MARÍA SANDRA	M-43062	GONZÁLEZ OLCINA, JOSÉ
M-43039	GÓMEZ BLANCA, MÓNICA	M-43063	MATTA CANTÓ, MARINA ALMUDENA DE LA
M-43040	PÉREZ RODRIGO, SARA	M-43064	RODRÍGUEZ ENAMORADO, DANIEL
M-43041	EZQUERRA DE LA FUENTE, MIREIA	M-43065	PARRA SUÁREZ, JESSICA MELIZZA
M-43042	MORALEDA OLIVARES, ALBERTO	M-43066	CASTILLO CASTILLO, JEAN SANTIAGO
M-43043	BLANCO DAMEA, ÁLVARO	M-43067	RAMIL DEL CURA, ÁLVARO
M-43044	PÉREZ ÁLVAREZ, DAVID	M-43068	CAIRO DESPUJOL, CLARA
M-43045	ROSIQUE CALDAS, MARTA	M-43069	RODRÍGUEZ LÓPEZ, LAURA
M-43046	VALLÉS LÓPEZ, CRISTINA	M-43070	BELDA BERNAD, JAVIER
M-43047	MARTÍNEZ GONZÁLEZ, ISABEL	M-43071	URDANETA CANO, MARÍA BELÉN
M-43048	SUSANNA FERNÁNDEZ DE CASTRO, CARMEN MARÍA	M-43072	AGUADO PÉREZ DE ROJAS, LAURA

M-43073	DÍAZ LÓPEZ, MIGUEL	M-43102	MORALEDA ARAGONÉS, MARÍA
M-43074	BLANCH ROMERO, CELIA	M-43103	ABAD AZCUTIA, JULIA
M-43075	TORRES LUQUE, FRANCISCO	M-43104	RODRIGUEZ RUBIO, CARMEN ELENA
M-43076	SEVILLANO MIRANDA, DAVID	M-43105	GARCÍA MARÍN, AINHOA
M-43077	GONZÁLEZ TORRALBO, TERESA	M-43106	DÍEZ SANCHIDRIÁN, PABLO
M-43078	GIBAJA RICO, LUCÍA	M-43107	BLÁZQUEZ MARTÍNEZ, ÁNGELA RITA
M-43079	NEGUERUELA LÁZARO, LUCÍA	M-43108	VICO SOLA, MIRIAM
M-43080	GUZMÁN FORNELL, ANGÉLICA	M-43109	BUENO FERNÁNDEZ, MANUEL
M-43081	GUZMÁN MURILLO, ITZIAR	M-43110	REVUELTA BOZA, SARAY
M-43082	PFEIFFER AYALA, MARÍA	M-43111	CASAS GONZÁLEZ, IREA
M-43083	CRIADO SÁNCHEZ, LOLA	M-43112	TIMBIS MARCO, CARLA
M-43084	ASSÚA MOLINERO, BEGOÑA DE	M-43113	MARSET MARTÍNEZ, MIGUEL
M-43085	VOLANTE GÓMEZ, MARTA	M-43114	MONSALVE MARTÍN, PATRICIA
M-43086	FARDELLA FERREIRÓS, FLORENCIA	M-43115	ABOUALLAL EL MOURABITI, SANAE
M-43087	CLEMENTE SUÁREZ, VICENTE JAVIER	M-43116	MARTÍN ÁLVAREZ, MARÍA ANDREA
M-43088	GUTIÉRREZ MARTÍN, LAURA	M-43117	HERMENING GONZÁLEZ, MARINA DEL CARMEN
M-43089	MARBAN MAYOR, SONIA	M-43118	BERMEJO NAVARRO, JUAN MANUEL
M-43090	GÓMEZ FERRERO, CRISTINA	M-43119	VILA ÁLVAREZ, ROCÍO
M-43091	LAFUENTE DÍAZ, VICTORIA VIRGINIA	M-43120	MANZANO SERRADILLA, ZAIDA
M-43092	BAQUEDANO DE LA PAZ, ELENA	M-43121	DOMÍNGUEZ MOYA, NADIA
M-43093	GRACIA PALACÍN, PEDRO JAVIER	M-43122	ÁLVAREZ CASTRO, NATALIA
M-43094	CUEVAS RIVAS, ANDREA	M-43123	GONZÁLEZ ALONSO, CARLOS
M-43095	MARTÍNEZ SOTO, MARTA	M-43124	LÓPEZ-HERRERO NARANJO, PATRICIA
M-43096	LAGUNA SANZ, CARLOS	M-43125	AGUADO JIMÉNEZ, ÓSCAR
M-43097	PATIÑO CUBEIRO, SUSANA	M-43126	GREGORIO ÁLVAREZ, PATRICIA
M-43098	RAMOS CUEVAS, LAURA	M-43127	ROMERO ESTEBAN, CRISTIAN
M-43099	ADELL SÁNCHEZ, LUCÍA	M-43128	PEREIRA CAÑETE, MARÍA
M-43100	RAMÍREZ MANZANOS, PATRICIA	M-43129	LINARES GÓMEZ, LOLETA
M-43101	BETANCOR RAMÍREZ, CRISTINA MARÍA	M-43130	POZUELO SÁNCHEZ, LAURA

M-43131 GARCÍA HORMIGOS, ESTHER
M-43132 IGNACIO AGUADO, MIREN
M-43133 VICENTE BIELZA, ANA DE
M-43134 IGUAIN SULLINGS, IZIAR
M-43135 ELVIR CHICHARRO, GERMÁN
M-43136 MARTÍN DOMÍNGUEZ, MARÍA BEGOÑA
M-43137 COBO MUÑOZ, LAURA
M-43138 UGARTE ABOLLADO, TERESA
M-43139 MORENO DÍEZ, RAFAEL
M-43140 RODRÍGUEZ PELÁEZ, CARLOS
M-43141 GONZÁLEZ TORIBIO, MARÍA
M-43142 LEVA JIMÉNEZ, LAURA
M-43143 ALFARO CEREZO, PATRICIA
M-43144 CANTALAPIEDRA ASÚNSOLO, MARINA
M-43145 ADRIÁN FLORES, GALA
M-43146 MARTÍNEZ-CONDE SANZ, AIDA QINGFEN
M-43147 JIMÉNEZ VILLAR, PALOMA
M-43148 LIBREROS VALVERDE, VALENTINA
M-43149 CORRALIZA SALGADO, ELENA
M-43150 JURADO RUIZ, NAZARET
M-43151 OEHM GROH, ALICE EMILY
M-43152 BATISTTINI, GABRIELA LORENA

M-43153 LOSTAUNAU NEIRA, NATALY ROSARIO CONSUELO
M-43154 SANTOS PIÑAS, CAROLINA
M-43155 CAMPS ECKARDT, DAVID RAFAEL
M-43156 VILA MATÉ, LEIRE
M-43157 VALLE SANTOS, ESTHER
M-43158 MARQUÍNEZ JIMÉNEZ, MARÍA LORETO
M-43159 DIETTA CATALINA, PAULA
M-43160 JAVALOYES GARACHANA, MARÍA
M-43161 VELÁZQUEZ RUIZ, BELÉN
M-43162 GÓMEZ PEÑALVER, SILVIA BÁRBARA
M-43163 NAVARRO HOLGADO, CARLA
M-43164 LAMAS DEL MORAL, NEREA
M-43165 VILLAR RODRÍGUEZ, MARTA
M-43166 TANI, MARÍA
M-43167 GONZÁLEZ MARTÍNEZ, ALBERTO
M-43168 ROMÁN RAMÍREZ, EMILIA
M-43169 POLO RUIZ, SAMUEL
M-43170 ALISES LOGROÑO, CARLOS VICENTE
M-43171 AQUINO MINAYA, ALEXANDER PEDRO
M-43172 PRADA GORGE, IGNACIO
M-43173 LUCAS MATEOS, JUAN CARLOS

ÚLTIMOS ESTUDIANTES ASOCIADOS DE MADRID



EAM-01323 BELTRÁN SÁNCHEZ, ROCÍO
EAM-01324 BENEDICTO LACARRA, JULIO
EAM-01325 ESPÍN SUÁREZ, CRISTINA
EAM-01326 BRAOJOS NIEVES, VICTORIA
EAM-01327 HERNÁNDEZ BALBOA, MARILYN

EAM-01328 PAREDES RODRÍGUEZ, YOLANDA
EAM-01329 RAMOS ÉCIJA, JORGE
EAM-01330 CANTILLO RUEDA, ANTONIO
EAM-01331 FUOLI GONZÁLEZ, HUGO

GRUPOS DE TRABAJO DEL COLEGIO

En la actualidad hay cerca de 60 grupos que trabajan por el desarrollo e investigación de la Psicología en sus múltiples campos de actuación, promocionando así nuestra profesión y generando nuevas expectativas profesionales.

Desde estos grupos de trabajo se impulsa el desarrollo de nuevas técnicas y procedimientos de intervención y se fomenta el encuentro entre profesionales con experiencias o intereses comunes dentro de la Psicología. Los grupos de trabajo colaboran para la difusión de nuestra profesión entre el propio colectivo y también en el ámbito social, creando y colaborando con programas de sensibilización. Se analizan las distintas

aportaciones de la Psicología en diferentes ámbitos de aplicación y se generan nuevas alternativas, reforzando y difundiendo las existentes.

Los colegiados y colegiadas que deseen investigar o desarrollar algún tema relacionado con la Psicología pueden constituir un grupo de trabajo con colegas de profesión que compartan el mismo interés. El Colegio facilitará la infraestructura necesaria para el desarrollo de su actividad.

Las personas interesadas en contactar o participar, por primera vez, en los grupos de trabajo deben solicitarlo a través del correo: grupostrabajo@cop.es

CREATIVIDAD APLICADA

Foro para el estudio y la práctica de la creatividad, haciendo un especial hincapié en la aplicación práctica de las técnicas creativas para la prevención y resolución de problemas.

E-mail: grupostrabajo@cop.es

DIVERSIDAD SEXUAL Y GÉNERO

Espacio de reflexión en torno a Diversidad Sexual y Género que facilite un conjunto de buenas prácticas de todos los profesionales de la Psicología, con el compromiso en la promoción y prevención de la salud mental del colectivo LGTBI.

E-mail: diversidadsexual@cop.es

EDUCACIÓN PSICOLÓGICA

Abrir un nuevo campo para la Psicología en el sistema educativo y conseguir que la Educación Psicológica sea una asignatura en el mismo, con la finalidad de mejorar los niveles de bienestar y de rendimiento de los/as estudiantes.

E-mail: educacionpsicologica@cop.es

EMDR

Trabajar con esta terapia como modelo de partida, fijándose en los diferentes aspectos que la componen e investigando en su eficacia y sus resultados. Próxima reunión, 21 de julio a las 12.00 h. en la 3ª planta. E-mail: grupoemdr@cop.es

ENFERMEDADES NEURODEGENERATIVAS, RARAS Y CRÓNICAS (GEN)

Fomentar el encuentro entre compañeros con experiencia o interés en este tipo de enfermedades para intercambiar conocimientos y contribuir a la difusión social de nuestro papel como psicólogos. E-mail: g.neurodeg@cop.es

ENFOQUE CORPORAL EN LA TERAPIA PSICOLÓGICA

Ampliar las herramientas del psicólogo clínico a través del análisis y aplicación de técnicas corporales y vivenciales.

E-mail: grupostrabajo@cop.es

ESTUDIO E INVESTIGACIÓN DE LA CONDUCTA SUICIDA

Contribuir al estudio e investigación de la conducta suicida, promover planes de prevención y apoyo a las familias y resaltar la importancia del suicidio en el ámbito nacional.

E-mail: grupoestudiosuicidio@cop.es

INCLUSIÓN LABORAL DE LAS PERSONAS CON DISCAPACIDAD

El estudio, debate y promoción de medidas de sensibilización, divulgación, información, prevención y formación relativas a la inclusión laboral de personas con discapacidad en las organizaciones, desde la perspectiva de la Psicología del Trabajo.

E-mail: grupostrabajo@cop.es

INTELIGENCIA EMOCIONAL

La promoción, la divulgación, el estudio de la Inteligencia emocional, la empatía y la asertividad junto al desarrollo de los conceptos asociados como pueden ser la autoestima y el autoconcepto.

E-mail: inteligenciaemocional@cop.es

INTERVENCIÓN EN REHABILITACIÓN EN SALUD MENTAL

Conocer y compartir herramientas y competencias de evaluación, intervención y seguimiento de personas con enfermedad mental grave y duradera (EMGD) en recursos de rehabilitación.

E-mail: rps@cop.es

INTERVENCIÓN PSICOLÓGICA EN DESAPARICIONES

Trabajar para establecer pautas adecuadas de intervención psicológica con los diferentes actores implicados en una desaparición, en las diferentes fases del proceso. Promover actuaciones preventivas frente a nuevas desapariciones, y nuevas investigaciones que den respuesta a este problema. Próxima reunión, 18 de julio a las 12.00 h. Videoconferencia.

E-mail: gipd@cop.es

INTERVISIÓN: APOYO Y ASESORAMIENTO ENTRE PROFESIONALES

El objetivo de este grupo es crear un espacio común de reflexión, apoyo y asesoramiento mutuo entre compañeras y compañeros.

E-mail: red.intervision.madrid@cop.es

LA HIPNOSIS COMO HERRAMIENTA EN LA PSICOLOGÍA APLICADA

Punto de encuentro entre psicólogos interesados en aplicaciones de la hipnosis con el fin de compartir experiencias y técnicas que puedan ser de utilidad en el campo profesional de la Psicología.

E-mail: hipnosis@cop.es

MALTRATO/ABUSO SEXUAL INFANTIL

Promoción de los buenos tratos a la infancia, facilitando la detección temprana e intervenciones eficaces en maltrato infantil, así como el desarrollo e impulso de programas de prevención. Próxima reunión, 11 de julio a las 9.00 h. Videoconferencia. E-mail: maltratoinfantil.copmadrid@cop.es

NEUROMODULACIÓN APLICADA A LA PSICOLOGÍA

Se pretende profundizar y estudiar los avances de las técnicas de neuromodulación aplicadas a todos los ámbitos de la Psicología (neuroterapias como Neurofeedback/Biofeedback).

E-mail: grupostrabajo@cop.es

NUEVOS CONSTRUCTOS Y METODOLOGÍAS PARA EL DESARROLLO DEL TALENTO EN LA ERA DIGITAL

Elevar la dimensión energética del ser humano a la categoría de inteligencia mediante el estudio, investigación y fundamentación científica del nuevo constructo de Inteligencia Energética.

E-mail: nuevosconstructosenergia@cop.es

PRÁCTICA PSICOLÓGICA ON-LINE

Estudio y análisis de las herramientas on-line para el trabajo en Clínica, Educativa, Recursos Humanos, y sus aplicaciones en Internet. El subgrupo mHealth en Salud Mental se dedica a crear y explorar herramientas de salud móvil (apps y wearables) que mejoren la salud mental, así como generar datos para realizar estudios psicológicos.

E-mail: online@cop.es

PROMOCIÓN DEL BUEN TRATO HACIA LAS PERSONAS MAYORES

Favorecer una imagen realista sobre las personas mayores y promover las buenas prácticas en el trabajo con este colectivo, tanto de los psicólogos como de otros profesionales que trabajan con ellos.

E-mail: grupostrabajo@cop.es

PSICOANÁLISIS, ENFOQUE MODULAR-TRANSFORMACIONAL (HUGO BLEICHMAR)

Espacio de investigación, supervisión y revisión de casos clínicos para profesionales interesados e interesadas en actualizarse y desarrollar herramientas terapéuticas, promoviendo el crecimiento profesional y el avance del conocimiento.

E-mail: grupostrabajo@cop.es

PSICOLOGÍA AERONÁUTICA

Fomentar el encuentro entre profesionales y la difusión del trabajo de los psicólogos aeronáuticos, así como difundir la relación tan estrecha existente entre la seguridad aérea y la Psicología.

E-mail: psicologiaaeronautica@cop.es

PSICOLOGÍA AMBIENTAL

Este grupo tiene el propósito de investigar y divulgar los conocimientos en el campo de la Psicología Ambiental, con especial atención a las relaciones entre Naturaleza y bienestar psicológico y social.

E-mail: grupostrabajo@cop.es

PSICOLOGÍA CLÍNICA EN LA SANIDAD PÚBLICA

Ayudar a promover, visibilizar y diferenciar la figura del Facultativo Especialista en Psicología Clínica en la Sanidad Pública, mediante la defensa y difusión de sus funciones, competencias e identidad.

E-mail: psicologiaclinica-copm@cop.es

PSICOLOGÍA COACHING

Foro de difusión, promoción e información acerca de la Psicología Coaching. Su función es promover la figura del Psicólogo Experto en Coaching.

E-mail: psico-coach@cop.es

PSICOLOGÍA, COMUNICACIÓN Y POLÍTICA

Investigar las condiciones que producen los votos y los acuerdos, dar a conocer los factores que generan las corrientes de opinión, analizar los medios de comunicación en sus diferentes vertientes.

E-mail: grupostrabajo@cop.es

PSICOLOGÍA DEL ENVEJECIMIENTO Y DE LAS DEMENCIAS

Aunar conocimientos y experiencias en torno al envejecimiento activo, la prevención del deterioro cognitivo y la intervención en enfermedades neurodegenerativas activas como el Alzheimer.

E-mail: grupostrabajo@cop.es

PSICOLOGÍA DEL HUMOR Y EL OPTIMISMO

Investigar, desarrollar y divulgar el buen sentido de humor (Risoterapia), no solo entre los profesionales de la salud, sino también entre el público en general.

E-mail: buenhumor@cop.es

PSICOLOGÍA E INTERGENERACIÓN EN EL ENTORNO LABORAL

Este grupo pretende ser un observatorio de las prácticas generacionales de RRHH y las variaciones del bienestar psicológico de las 6 generaciones actualmente conviviendo en el ámbito laboral.

E-mail: grupostrabajo@cop.es

PSICOLOGÍA EN EL ENTORNO DIGITAL

Cibereducar es proteger, ya que la educación en tecnología promueve el uso seguro y responsable de internet, fomentando competencias digitales esenciales. Es imprescindible crear una cultura digital saludable que priorice la privacidad y el bienestar. Además, impulsaremos el uso responsable de la tecnología en un mundo hiperconectado. **Próxima reunión, 16 de julio a las 19.00 h. Videoconferencia.**

E-mail: psicoentornodigital@cop.es

PSICOLOGÍA EN LA EVALUACIÓN DE PERSONAS EN LAS ORGANIZACIONES

Reflexión de alto nivel para la disciplina del Reclutamiento y la Selección, atendiendo, desde la selección individual a la masiva, y posibilitando el conocimiento y el reciclaje permanente.

E-mail: evaluapersonas-org@cop.es

PSICOLOGÍA FORENSE

Promover un lugar de encuentro donde actualizar y compartir conocimientos, potenciando redes de investigación y formación en el ámbito de la Psicología Forense.

E-mail: grupopsicologiaforense@cop.es

PSICOLOGÍA, FORMACIÓN Y DESARROLLO DE PERSONAS

El papel del psicólogo en las áreas de formación y desarrollo de personas en empresas y organizaciones.

E-mail: formacionydesarrollo@cop.es

PSICOLOGÍA PERINATAL

Conocer y difundir la Psicología Perinatal, así como concretar el papel del psicólogo que trabaja en este campo, definiendo para ello la formación más adecuada.

E-mail: perinatal@cop.es

PSICOLOGÍA POSITIVA APLICADA

Tomar contacto con profesionales que se dediquen a la Psicología Coaching y la formación desde el enfoque de las fortalezas y las emociones positivas para poder compartir diferentes formas de trabajo y experiencias en el uso de estas herramientas.

E-mail: psicologiapositiva@cop.es

PSICOLOGÍA, VIDEOJUEGOS Y ESPORTS

Estudiar y analizar la Psicología en los videojuegos y esports, así como sus aplicaciones prácticas.

E-mail: grupostrabajo@cop.es

PSICOLOGÍA Y ADICCIONES

Desarrollar una línea de trabajo dirigida al incremento del conocimiento del papel del psicólogo en las drogodependencias y en otras adicciones.

E-mail: psicologiayadicciones@cop.es

PSICOLOGÍA Y ALTAS CAPACIDADES

Espacio para investigar, divulgar, visibilizar, estar al tanto de los últimos avances y publicaciones en el ámbito de la alta capacidad y el estudio de las principales aportaciones al desarrollo del talento.

E-mail: grupostrabajo@cop.es

PSICOLOGÍA Y ARTES AUDIOVISUALES Y ESCÉNICAS

Promoción de la Psicología dentro del ámbito audiovisual, abriendo así otras expectativas profesionales para los psicólogos.

E-mail: psico.mediosarte@cop.es

PSICOLOGÍA Y DOLOR

Promover el estudio y la investigación psicológica del dolor en general y de la fibromialgia en particular.

E-mail: psicologiaydolor@cop.es

PSICOLOGÍA Y ECONOMÍA

La Psicología Aplicada a la conducta económica, profundizando en el estudio, investigación y difusión de las variables, procesos y mecanismos psicológicos a través de los cuales se produce el comportamiento económico. **Próxima reunión, 16 de septiembre a las 17.30 h. en la 3ª planta.**

E-mail: psicoeconomia@cop.es

PSICOLOGÍA Y MARKETING, PUBLICIDAD Y CONSUMO

Estudio y debate sobre el desarrollo y aplicaciones de la Psicología y su relación con el marketing, la publicidad, el comportamiento del consumidor, las nuevas formas de comunicación con clientes y la experiencia de compra.

E-mail: psico-mk@cop.es

PSICOLOGÍA Y MEDITACIÓN

Tradiciones meditativas, marcos conceptuales y ámbitos de aplicación en Psicología.

E-mail: psicologiaymeditacion@cop.es

PSICOLOGÍA Y MINDFULNESS

Espacio para practicar y compartir experiencias e investigar sobre la aplicación de Mindfulness en contextos clínicos y sociales. Conocer y desarrollar intervenciones basadas en Mindfulness adaptadas a colectivos específicos. Divulgar las posibilidades terapéuticas del Mindfulness.

E-mail: gt.psicologiaymindfulness@cop.es

PSICOLOGÍA Y PSICOTERAPIA TRANSPERSONAL

Facilitar, desde una perspectiva científica y humana, el desarrollo y difusión (en ámbitos académicos y no académicos) de la Psicología y la Psicoterapia. **Próxima reunión, 16 de julio a las 13.00 h. Videoconferencia.**

E-mail: transpersonal@cop.es

PSICOLOGÍA Y SALUD LABORAL

Destacar el papel del psicólogo en la evaluación, prevención e intervención de los riesgos psicosociales y el fomento de la salud en el ámbito laboral.

E-mail: saludlaboral@cop.es

PSICOLOGÍA Y SOLIDARIDAD

Con este Grupo de Trabajo pretendemos llevar la Psicología a los espacios de solidaridad, de defensa de derechos humanos y de participación social.

E-mail: grupostrabajo@cop.es

PSICOLOGÍA Y TECNOLOGÍA

Trabajar sobre las nuevas tendencias de trabajo, innovación y uso de nuevas tecnologías en interacción humana y de las personas con los sistemas y programas informáticos para comprender las aportaciones y descubrimientos que desde la ciencia psicológica existen y se pueden desarrollar en este campo.

E-mail: grupostrabajo@cop.es

PSICOLOGÍA Y VICTIMOLOGÍA

Este grupo de trabajo tiene como meta principal la evaluación y el estudio de las consecuencias psicológicas del trauma en víctimas de violencia, para mejorar la evaluación y las prácticas terapéuticas y de apoyo.

E-mail: grupostrabajo@cop.es

PSICOLOGÍA Y VIOLENCIA DE GÉNERO

Llevar a cabo actuaciones de investigación, sensibilización, divulgación e intervención para mejorar y unificar los modelos de intervención existentes desde una perspectiva de género.

E-mail: violenciadegenero@cop.es

PSICÓLOGOS DE URGENCIAS, EMERGENCIAS Y CATÁSTROFES

Trabaja sobre nuevas técnicas y procedimientos de intervención, duelo, etc. con el fin de ser un referente en la Psicología de Emergencias.

E-mail: [gocpm@cop.es](mailto:gecopm@cop.es)

PSICÓLOGOS/AS FACILITADORES/AS PROCESALES

Este grupo de trabajo responde a la necesidad de impulsar la figura del personal Facilitador Procesal desde nuestra disciplina, realizando aportaciones y colaborando en la implementación de adaptaciones y ajustes necesarios en los procedimientos judiciales en los que han de intervenir personas con discapacidad y otros colectivos vulnerables. **Próxima reunión, 10 de julio a las 18.00 h. Videoconferencia.**

E-mail: grupostrabajo@cop.es

PSICOONCOLOGÍA Y PSICOLOGÍA EN CUIDADOS PALIATIVOS

Difundir las funciones del psicólogo en Oncología y en cuidados paliativos y promover el conocimiento en estos campos asesorando a los colegiados que así lo soliciten.

E-mail: gruponco@cop.es

RORSCHACH Y TÉCNICAS PROYECTIVAS

Promover un espacio de intercambio y reflexión entre psicólogos que utilizan o desean utilizar el Rorschach y los métodos proyectivos en sus diferentes áreas de actuación, compartiendo los avances que se vayan produciendo en dichas técnicas.

E-mail: grupostrabajo@cop.es

SENSIBILIZACIÓN EN SEGURIDAD VIAL

Analizar el papel de los profesionales de la Psicología en el ámbito de una Educación Vial, para conseguir la máxima sensibilización y cambio de actitudes.

E-mail: gt.seguridad.vial@cop.es

TCA Y TRATAMIENTO PSICOLÓGICO DE LA OBESIDAD

Desarrollo del campo de la intervención en los TCA y el tratamiento de la obesidad y el sobrepeso desde un enfoque psicológico. **Próxima reunión, 8 de julio a las 10.00 h. Videoconferencia.**

E-mail: grupostrabajo@cop.es

TERAPIA ASISTIDA POR ANIMALES

Promocionar el conocimiento de las modalidades de intervención con animales como asistentes en terapias psicológicas, tales como la agorafobia, depresión, Alzheimer, ansiedad, etc.

E-mail: grupostrabajo@cop.es

TERAPIA BREVE ESTRATÉGICA

Espacio de encuentro para los profesionales de la Psicología Clínica en el que comparta su trabajo y experiencias relacionadas con el empleo de la Terapia Breve Estratégica. **Próxima reunión, 4 de julio a las 10.30 h. en la 3ª planta.**

E-mail: grupostrabajo@cop.es

TERAPIA FOCALIZADA EN LA EMOCIÓN

Tener un lugar de encuentro entre profesionales de la Psicología que trabajan desde el marco de la Terapia Focalizada en la Emoción. **Próxima reunión, 11 de julio a las 10.00 h. Videoconferencia.**

E-mail: grupostrabajo@cop.es

TERAPIA NARRATIVA

Crear un espacio para la difusión, el desarrollo y la investigación de la Terapia Narrativa, a través de revisión de textos, reflexiones críticas, supervisión y presentación de casos y ofertas formativas.

E-mail: grupostrabajo@cop.es

TRASTORNOS DEL ESPECTRO AUTISTA

Crear un espacio de referencia para profesionales interesados en autismo, con el fin de tratar temas de actualidad, atendiendo a los diversos ámbitos: educativo, clínico y social.

E-mail: grupostrabajo@cop.es

FORO DE VETERANÍA DEL COLEGIO

Promover el envejecimiento activo, por medio de la promoción de conferencias, sesiones de cine fórum, excursiones culturales y de recreo.

E-mail: foroveterania@cop.es

FORMACIÓN CONTINUA

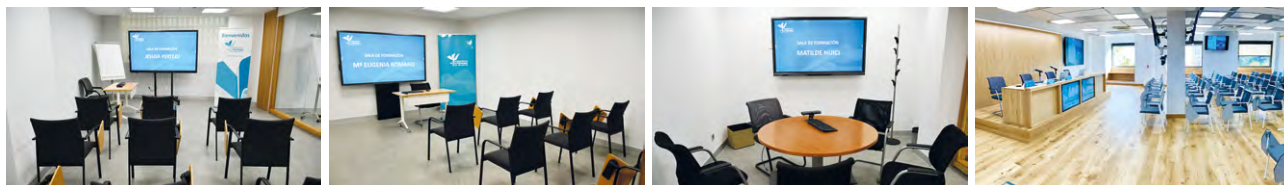
Información general

La oferta formativa del Colegio Oficial de la Psicología de Madrid facilita el desarrollo profesional permanente de los y las profesionales de la Psicología para la mejora de su praxis profesional.

Las actividades formativas se desarrollan en un contexto de aprendizaje desde una metodología teórica/práctica, cuyo objetivo es dotar a los psicólogos y psicólogas de habilidades, herramientas y técnicas actualizadas para poder ayudar a las personas en su proceso de cambio de una forma rápida y eficaz. Cada participante cuenta con un espacio donde poder interaccionar con otros profesionales que comparten sus inquietudes y deseos de aprender, mejorar y compartir sus conocimientos, actuaciones y experiencias, desde la práctica y para la práctica profesional.

El Colegio con el compromiso de facilitar y acompañar en la profesión, pone a su disposición un amplio catálogo de cursos impartidos por docentes expertos en cada área de la Psicología. Desde el Departamento de Formación se ofrecen cursos, conferencias, jornadas, másters y expertos de Psicología a distancia y presenciales, dirigidos a psicólogos/as y estudiantes de los últimos cursos del Grado de Psicología. Las personas interesadas en ampliar la información pueden dirigirse a la página Web colegial (www.copmadrid.org/web/formacion).

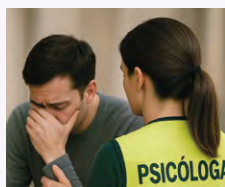
Más información: Telf: 91 541 99 99 · **E-mail:** formacion@cop.es



Jornadas Profesionales



¿QUÉ PUEDE HACER LA PSICOLOGÍA DE EMERGENCIAS EN EL DÍA A DÍA? APLICACIÓN PRÁCTICA EN DIFERENTES ÁMBITOS



Organizada por el Grupo de Psicología de Urgencias, Emergencias y Catástrofes del Colegio.

Programa:

10.00 a 10.30 h. Acto Inaugural. **Jesús Linares Martín**. Secretario de la Junta de Gobierno del Colegio Oficial de la Psicología de Madrid.

Lola Portela Oviedo. Representante de la Organización de la Jornada del Grupo de Trabajo de Psicología de Urgencias, Emergencias y Catástrofes.

10.30 a 11.00 h. Conferencia. Inteligencia Artificial en la Intervención psicológica en Crisis y Emergencias. **Raquel Rodríguez-Carvajal**.

11.00 a 11.30 h. Conferencia. Abordaje psicológico de la conducta suicida en curso. **Pedro Martín-Barrajón Morán**.

11.30 a 12.00 h. Conferencia: La intervención psicológica en emergencias con víctimas de terrorismo. **Patricia Laso Pazos**.

12.00 a 12.30 h. Pausa-café.

12.30 a 14.00 h. Mesa Redonda. Intervención psicológica en las emergencias cotidianas. **Francisco Javier Muriel Cotrina, Sandra Pérez Yelmo y Sara Laguna Bonilla**.

14:00 a 16:00 h. Descanso.

16:00 a 17.30 h. Mesa redonda. Apoyo psicológico en crisis en entornos laborales y judiciales. **Lourdes Fernández Márquez, Mónica Pereira Davila y Cristina Polo Sevilla**.

17:30 a 19:00 h. Conferencia y Práctica. Cuidar al que cuida: apoyo a intervinientes desde las intervenciones contextuales. **Mercedes Cavanillas de San Segundo y Enrique Parada Torres**.

19:00 h. Conclusiones y clausura. **Belén Silván Oró, Sandra Pérez Yelmo y Helena Pascual Darlington**.

Fecha: sábado, 4 de octubre.

Inscripción: 40 € (10 % de descuento a todos los Psicólogos/as colegiados/as de Madrid desempleados/as, jubilados/as).

Presencial

Videoconferencia

JORNADA PSICOONCOLOGÍA PEDIÁTRICA. CÓD. JG2513



Organizada por el Grupo de Trabajo de Psicooncología y Psicología de los Cuidados Paliativos.

Esta jornada de Psicooncología Pediátrica surge como respuesta a la creciente necesidad de formar y sensibilizar a los profesionales que trabajan en este ámbito. El objetivo es desarrollar las competencias necesarias para abordar de manera integral las necesidades psicosociales de pacientes pediátricos con cáncer y sus familias, promoviendo un enfoque multidisciplinar basado en la evidencia y la sensibilización hacia los retos específicos de esta población.

Programa:

9.30 a 9.45 h. Registro y Bienvenida.

9.45 a 10.00 h. Inauguración. **Timanfaya Hernández Martínez**. Decana del Colegio Oficial de la Psicología de Madrid.

10.00 a 10.30 h. Situación actual del cáncer pediátrico en España. **Blanca Herreros**.

10.30 a 11.00 h. Introducción a la Psicooncología Pediátrica: Trabajo psicoterapéutico con población infanto-juvenil. **Carmen Yélamos**.

11.00 a 12.00 h. Mesa redonda: Trabajo Multidisciplinario en Oncología Pediátrica: Coordinación para una Atención Integral al Paciente Infantil y su Familia. **Moderadora. Valeria Moriconi**. Intervinientes: **Borja Recuenco Cayuela, Rosa María Sandín de la Arada, Miguel Pérez González y Elena Borregón Rivilla**.

12.00 a 12.30 h. Pausa para el café.

12.30 a 13.00 h. Adolescencia y cáncer en la era digital. **Elena Valero**.

13.00 a 13.30 h. Manejo de situaciones difíciles.

13.30 a 14.00 h. Intervención Neuropsicológica en Oncología Pediátrica. **Alicia Moraleda**.

14.00 a 15.15 h. Pausa para comida.

15.15 a 16.15 h. Mesa redonda: Tratamientos basados en la evidencia empírica para el abordaje psicológico en oncología infanto-juvenil. Intervinientes: **Leticia Pérez, Blanca Matalobos Veiga, Laura Torres Moreno y Laura del Valle Teresa**.

16.15 a 16.45 h. ¿Cómo ayudar en el proceso de final de vida? **Carolina del Rincón**.

16.45 a 17.15 h. Autocuidado del psicooncólogo. **Paloma Barba**.

17.15 a 17.45 h. Mesa redonda de pacientes. Moderadora: **Laura del Valle**. Intervinientes: Testimonios.

17.45 a 18.00 h. Clausura y agradecimientos.

Presencial

Máster y Expertos/as



IX EDICIÓN EXPERTO UNIVERSITARIO EN PSICOLOGÍA COACHING



El Colegio Oficial de la Psicología de Madrid junto con el Centro de Enseñanza Superior Cardenal Cisneros, ofrecen con este curso un programa para el ejercicio profesional de una psicología orientada al logro que supone un valor diferencial metodológico en un ejercicio profesional eficiente. La titulación se fundamenta en tres pilares: 1. la formación desde la experiencia profesional senior de sus docentes, 2. la práctica competencial supervisada alineada con los supuestos humanistas y el alto rendimiento y, 3. la acreditación profesional rigurosa de la competencia profesional del alumno. Tras completar la formación se obtendrá el título Experto Universitario en Psicología Coaching del Centro de Enseñanza Superior Cardenal Cisneros y la acreditación profesional como Psicólogo/a experto/a en coaching® otorgada por el Colegio Oficial de la Psicología de Madrid.

Ponentes: Isabel Aranda García, Yised Triana Garzón, Susana Gago Carrero, Carmen Cruz Fábrega, Carmen Quesada Corzalen, Juan José Álvarez Vicente, Elena Ivone Daprà Castro, Carlos Julio Moya Ortiz, Belén San Miguel Atance, Mercedes Valladares Pineda y Luis Poveda Crespo.

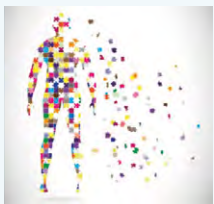
Duración: 155 horas equivalentes a 20,7 créditos ECTS.

Fecha de inicio: 3 de octubre.

Más información e inscripciones en ipei@cescisneros.es y en el teléfono 91 309 61 20.

Online

V EDICIÓN EXPERTO/A EN PSICODIAGNÓSTICO A TRAVÉS DE PRUEBAS PROYECTIVAS. HERRAMIENTAS DE COMPRENSIÓN EN NIÑOS, ADOLESCENTES Y ADULTOS. CÓD. XO2553



Programa online de formación en psicodiagnóstico, orientado al entrenamiento teórico y práctico del proceso de evaluación de adultos, adolescentes y niños sirviéndonos de instrumentos proyectivos como base de la comprensión del sujeto.

Ponentes: Esther Roperti Páez-Bravo, Marisol Valado Rodríguez, Amparo Bastos Flores, María Jesús Martín Fuentes, Carolina Alises Roperero, Florencia Poy Carulli, Marta Fernández Arcos y Pedro Ortíz Cermeño.

Duración: 100 horas.

Fecha de inicio: 20 de septiembre.

Inscripción: 585 € (Posibilidad de pago fraccionado. 10 % de descuento a todos los Psicólogos/as colegiados/as de Madrid desempleados/as, jubilados/as y estudiantes asociados/as).

Online

III EDICIÓN EXPERTO/A EN PSICOONCOLOGÍA. CÓD. XO2572



La Psicooncología es un área de especialización cuyo campo de acción es muy amplio, aplicando dentro de la práctica conceptos de etiología, prevención, diagnóstico, seguimiento, tratamiento, rehabilitación y cuidados paliativos del cáncer, conceptos que requieren de una formación específica y de unos profesionales capacitados con competencias basadas en el conocimiento teórico-práctico adecuado en este tipo de intervenciones con los pacientes que padecen de estas enfermedades y con su familia y otros profesionales.

Este ámbito no sólo interesa a profesionales en contacto directo con la Oncología o situaciones de final de vida, puede presentarse para cualquier profesional en su práctica clínica, educativa o social, por eso se ofrece un marco teórico con una orientación integradora que permita adaptar la intervención psicooncológica al problema o paciente concreto de la forma más eficaz posible.

Coordinadora: Valeria Moriconi.

Ponentes: Roberto Álvarez Álvarez, Jesús Linares Martín, Anabel Melguizo Garín, Cristian Ochoa Arnedo, Neus Pons Vinent, Elena Valero Herranz y Carmen Yelamos Agua.

Duración: 130 horas (110 horas de estudio teórico-práctico y 20 horas de trabajo final).

Fecha de inicio: 1 de octubre.

Inscripción: 650 € (Posibilidad de pago fraccionado. 10 % descuento para todos/as los/as colegiados/as desempleados/as, colegiados/as jubilados/as y estudiantes asociado/as).

Online

PRÉSTAMO DE TESTS
www.copmadrid.org/tests

**¡CONSULTA LOS TESTS
DISPONIBLES Y LAS
VENTAJAS PARA
LA COMPRA!**



EXPERTO/A EN PSICOLOGÍA PERINATAL. CÓD. XO2549



La Psicología Perinatal tiene un papel fundamental en la prevención, diagnóstico y tratamiento de la salud mental desde los orígenes. Este campo en crecimiento abarca desde el deseo de tener hij@s y las dificultades de concepción hasta el impacto de la maternidad y paternidad en contextos vulnerables, la crianza temprana y la identidad parental. En el experto, se abordarán temas tales como: el deseo de hij@, psicopatología materna, psiquiatría perinatal, pérdidas y duelos perinatales, la estructuración del psiquismo, los trabajos vitales para el crecimiento sano de los tres primeros años de vida, dificultades que pueden presentarse en la primera infancia, el lugar del padre, abordaje con poblaciones vulnerables, la violencia en

los inicios de la vida, prevención en salud mental perinatal, atención a otros profesionales de la perinatalidad, la psicología perinatal en el ámbito hospitalario, ética de los cuidados en el nacimiento y la crianza, el rol del psicólogo@ perinatal. Este experto permitirá adquirir conocimientos teóricos acerca de la salud mental en la etapa perinatal, como así también herramientas para el diseño de dispositivos de prevención, y de intervención clínica considerando los aspectos diagnósticos, técnicos y el diseño de las estrategias terapéuticas, atendiendo siempre al caso por caso.

Coordinadora: Silvia Saharrea Cuadrelli.

Ponentes: Gabriela González Mussano, Mónica López Bordese, Jazmín Mirelman Karger, Carlos Pitillas Salvá, Elena Serrano Drozdowskyj y Laura Álvarez Cienfuegos.

Fecha de inicio: 6 de octubre.

Duración: 106 horas (72 horas teóricas y 34 horas prácticas).

Inscripción: 900 € (Posibilidad de pago fraccionado. 10% de descuento a todos los colegiados/as de Madrid desempleados/as, jubilados/as y estudiantes asociados/as).

Online

IV EDICIÓN ESPECIALISTA EN INTERVENCIÓN PSICOLÓGICA EN CONFLICTOS DE PAREJA, FAMILIARES Y MEDIACIÓN. CÓD. SSM2556



Este curso tiene como objetivo capacitar a los/las psicólogos/as para la intervención en conflictos familiares en tres ámbitos de intervención profesional: Mediación, Coordinación de Parentalidad y Terapia familiar. El Colegio es un centro reconocido por el Ministerio de Justicia para la impartición de programas formativos en Mediación Civil y Mercantil, por lo que este curso capacita para el ejercicio de la mediación y permite inscribirse como mediador en dicho organismo. Este curso proporciona una de las formaciones más completas al incorporar modelos, técnicas y estrategias del ámbito de la terapia familiar y la mediación, así como un acercamiento muy práctico al sistema legal y al ámbito judicial. Por último, es importante resaltar que además de la enseñanza teórica, este curso ofrece un gran número de horas formativas dedicadas a entrenamientos guiados y talleres prácticos que aportan al alumno/a seguridad a la hora de abordar la intervención, así como herramientas, estrategias y habilidades para el ejercicio profesional.

Este curso ofrece un gran número de horas formativas dedicadas a entrenamientos guiados y talleres prácticos que aportan al alumno/a seguridad a la hora de abordar la intervención, así como herramientas, estrategias y habilidades para el ejercicio profesional.

Director y ponente: Santiago Madrid Liras.

Ponentes: Patricia Aréchaga, Félix Arias Arias, Guillermo Blanco Bailac, Carmen Capilla Rodríguez, María Elena Caram, María Carnero de Blas, Emiliano Carretero Morales, Marta de Diego Díaz-Plaza, David Expósito Álvarez, Andrea Finkelstein, Ana Isabel García Colmenarejo, Amaya Gómez Calvo, Marta Gordillo Rodríguez, Leticia Gorospe Amo, Javier Guillén Buhigas, M^a Dolores Hernández Gutiérrez, Nuria Lasheras Mayoral, Encarnación Leal Pérez, Ariana Margiotta González, Milena Medina Pinilla, José Manuel Muñoz Vicente, M^a Luisa Pérez Caballero, María Jesús Pérez Crespo, Amparo Quintana García, Mónica Rodríguez-Sedano Morales de Castilla, Álvaro Rubio Álvarez y Javier Wilhelm Wainsztein.

Duración: 260 horas.

Fecha de inicio: 6 de octubre.

Inscripción: 1.500 € (Posibilidad de pago fraccionado. 10 % de descuento a todos los Psicólogos/as colegiados/as de Madrid desempleados/as, jubilados/as y estudiantes asociados/as).

Semipresencial

WWW.COPMADRID.ORG



EXPERTO/A EN PREVENCIÓN, DETECCIÓN E INTERVENCIÓN DE LAS AUTOLESIONES. CÓD. XSM2550



Las conductas autolesivas, son la manifestación de un profundo sufrimiento emocional, y necesitan una intervención especializada, sensible, empática y basada en la evidencia. Comprender sus causas, identificar factores de riesgo y aplicar estrategias de intervención eficaces, no sólo permite brindar un apoyo adecuado a quienes la experimentan, sino también contribuye a la prevención y reducción del daño asociado a estas conductas. A través de un enfoque teórico-práctico, este experto impartido por especialistas en el ámbito de la salud mental, abordará en profundidad las causas y consecuencias de la autolesión, su relación con diversos trastornos mentales y el impacto de factores como el entorno digital, el bullying, la discriminación y otros factores que pueden influir en su aparición y mantenimiento. Asimismo, se abordarán aspectos éticos y legales, así como estrategias de autocuidado para los profesionales, con el objetivo de que puedan acompañar a sus pacientes de forma eficaz, con empatía y rigor, pero sin comprometer su propio bienestar.

Coordinadora: Eva María Carretero García.

Ponentes: Silvia Álava Sordo, Ana Asensio Ramos, Mercedes Bermejo Boixareu, Miguel Ángel Carrasco Ortíz, Ana Casla Puig, Roel García Serrano, Ana Gómez Arias, Luis Fernando López Martínez, Pedro Martín Barraón, Jose Antonio Luengo Latorre, María Oceanía Martín Recio, Olga Montesinos Muñoz y Eduardo Torres Celdrán.

Fecha de inicio: 17 de octubre.

Duración: 162 horas (112 horas teóricas y 50 horas prácticas).

Inscripción: 1.350 € (Posibilidad de pago fraccionado. 10% de descuento a todos los colegiados/as de Madrid desempleados/as, jubilados/as y estudiantes asociados/as).

Semipresencial

IX EDICIÓN EXPERTO/A EN LA APLICACIÓN CLÍNICA DE LA PSICOTERAPIA BREVE ESTRATÉGICA EN LA SENDA DE PALO ALTO. CÓD. X2558



Una de las innovaciones epistemológicas del siglo XX ha sido el desarrollo aportado por la Escuela de Palo Alto, que partiendo de la comunicación humana y del constructivismo ha elaborado un modelo de psicoterapia breve estratégica de amplio espectro. Además, en línea con Frances Allen, psiquiatra de gran reconocimiento a nivel internacional del S. XXI (coordinador del DSM-IV), "creo que una psicoterapia breve es muy eficaz" dentro del debate actual suscitado por el exceso de medicación en el área de salud mental. El objetivo general de este curso es aproximar este modelo a los/las profesionales para que adquieran competencias de intervención psicoterapéutica para los trastornos más recurrentes en consulta, ofreciéndoles instrumentos para la práctica clínica.

Ponentes: Belén Ortega Bellé, Carlo Cattaneo, Óscar J. Blanco San Segundo y Marcela Rivas Rey.

Duración: 120 horas.

Fecha de inicio: 17 de octubre.

Inscripción: 950 € (Posibilidad de pago fraccionado. 10 % de descuento a todos los Psicólogos/as colegiados/as de Madrid desempleados/as, jubilados/as y estudiantes asociados/as).

Presencial

IX EXPERTO/A EN INTERVENCIÓN CLÍNICA EN ADICCIONES: NUEVOS ÁMBITOS Y TÉCNICAS INTEGRADORAS. CÓD. X2568



Los Trastornos Adictivos con y sin sustancia poseen una base común, presentando características similares entre ellos que también se producen en otros hábitos de conducta. La vida cotidiana de una persona dependiente aparece gobernada por el propio hábito que nuclea la adicción, lo que provoca bastante asimetría en las prioridades vitales (impidiéndole desempeñar diferentes papeles, encarnar distintas normas,...) y poca flexibilidad (que aludiría a la ejecución, o no, de determinadas acciones en función de las circunstancias). El propósito de este curso de Experto es dotar a los participantes de una filosofía de intervención y unas estrategias resolutivas contrastadas bajo criterios de calidad, rigor científico e innovación para desenvolverse de una forma eficaz con este tipo de pacientes. Por ello, el planteamiento de un alto porcentaje de las clases es que sean de carácter eminentemente práctico, con el objetivo de desarrollar y entrenar habilidades específicas requeridas para la intervención.

Ponentes: José A. Molina del Peral, Guillermo Blanco Bailac, José González Fernández, Santiago Madrid Liras, Pedro Pablo Neira Romeral, José Luis Hernández Barbosa, Pilar Coello Sánchez, Cristina Agudo Mejía, Clara Giralte Sánchez, Antonio Ortuño Terriza y Sara Gallardo Gómez.

Duración: 125 horas.

Fecha de inicio: 24 de octubre.

Inscripción: 1.100 € (Posibilidad de pago fraccionado. 10 % de descuento a todos los Psicólogos/as colegiados/as de Madrid desempleados/as, jubilados/as y estudiantes asociados/as).

Presencial

VI EDICIÓN EXPERTO/A EN TRASTORNOS ALIMENTARIOS. CÓD. X2579



Este curso comienza con una revisión profunda de los Trastornos de Alimentación, incidiendo en las teorías sobre apego, trauma y autorregulación afectiva. Definiremos el trastorno e introduciremos las últimas investigaciones en la materia que estamos trabajando. Hablaremos sobre el enfoque sistémico y haremos especial hincapié en terapia familiar dependiendo de las edades de los pacientes y si existe comorbilidad con consumo de sustancias. Tendremos un apartado que profundice de manera específica en TA e identidades queer y psicoterapia. Explicaremos los tipos de grupos terapéuticos y también incidiremos conceptos básicos sobre nutrición que todo terapeuta dedicado al TA debería manejar. Terminaremos hablando de las habilidades específicas que necesita poner en práctica un profesional cuando trabaja en el ámbito de los TAs.

Ponentes: María Contreras Galocha, Silvia Ortega Membrilla, Laura Pascual Lozano, Beñat del Barco Gastearena, José Miguel Budia Velo, Chavela Arranz y Elena Rodríguez García.

Duración: 115 horas.

Fecha de inicio: 16 de octubre.

Inscripción: 850 € (10 % descuento para todos/as los/as colegiados/as desempleados/as, colegiados/as jubilados/as y estudiantes asociado/as).

Presencial

VIII EDICIÓN EXPERTO/A EN MINDFULNESS PARA LA INTERVENCIÓN CLÍNICA Y SOCIAL. CÓD. X2559



Este curso de experto/a ofrece una formación rigurosa, actualizada y basada en la evidencia empírica, dirigida a profesionales del ámbito de la psicología clínica y social. El programa propone una integración teórica y práctica de diversos marcos conceptuales, incluyendo las ciencias cognitivas y contemplativas, la neurociencia, las terapias psicológicas de tercera generación, la psicósomática, así como modelos de intervención centrados en la compasión y en los procesos de crecimiento postraumático.

El propósito principal de este programa es que los profesionales de la salud y de la intervención social adquieran una base sólida de conocimiento y comprensión sobre los diversos enfoques, abordajes y herramientas que existen dentro del ámbito de Mindfulness para posteriormente poder trasladarlos al ámbito concreto de su profesión.

Ponentes: Guillermo Myro Domínguez, Francisco Gázquez Rodríguez, Cuca Azinovic, Guillermo Blanco Bailac, Carola García Díaz, Gaëtane Hermans, Ainhoa Muñoz San José, Ángela Palao Tarrero, Santiago Segovia Vázquez, Beatriz Rodríguez Vega, Marta Alonso Maynar y Estrella Fernández.

Duración: 154 horas.

Fecha de inicio: 24 de octubre.

Inscripción: 1.350 € (Posibilidad de pago fraccionado. 10 % de descuento a todos los Psicólogos/as colegiados/as de Madrid desempleados/as, jubilados/as y estudiantes asociados/as).

Presencial

MÁSTER EN DIRECCIÓN, GESTIÓN Y LIDERAZGO EN RECURSOS HUMANOS



Título propio del Centro de Enseñanza Superior Cardenal Cisneros y el Colegio Oficial de la Psicología de Madrid. Diploma del Máster en Dirección, Gestión y Liderazgo en Recursos Humanos expedido por el CES Cardenal Cisneros y el Colegio. Diploma básico de Prevención de Riesgos Laborales que permite el desempeño de las funciones básicas para la gestión de Prevención de Riesgos Laborales. Este Máster te permite alcanzar las competencias necesarias para aportar valor en todas las áreas funcionales de esta estratégica área de la empresa. Consiguiendo los siguientes objetivos: adquirir una visión estratégica de la Dirección de RRHH identificando su impacto organizativo y social, reconocer el valor añadido que aporta la gestión de personas a las organizaciones en el momento actual, conseguir los conocimientos, habilidades y capacidades necesarias para llevar a cabo la función de los departamentos de recursos humanos de una manera profesional, eficaz, moderna e integrada, tomar decisiones eficientes y socio-sistémicas para el óptimo funcionamiento de la empresa, alineando los objetivos de la organización con los objetivos de las personas, desarrollar las competencias relacionales para

trabajar en un entorno globalizado, diverso, dinámico y sometido a permanentes cambios.

Fecha de inicio: 20 octubre.

Lugar de celebración: Centro de Enseñanza Superior Cardenal Cisneros. General Díaz Porlier 58, Madrid.

Duración: 90 créditos ECTS.

Información e inscripciones: ipei@cescisneros.es / 91 309 61 20.

Presencial

Online



CURSO DE BUENAS PRÁCTICAS EN LA PRESTACIÓN DE SERVICIOS DE TELEPSICOLOGÍA



Los profesionales de la Psicología tienen que conocer cómo modificar sus prácticas para adaptarlas correctamente al contexto online, sin alterar la esencia ni de los tratamientos psicológicos convencionales ni de las técnicas contrastadas empíricamente. La responsabilidad del profesional es mayor, en cuanto a que ha de estar preparado para llevar a cabo una práctica online con la calidad y seguridad necesarias, lo cual implica marcar unos derechos y deberes más claros para sí mismo y los de sus clientes, garantizando en todo momento el desarrollo normal de las sesiones. Este curso

pretende dar a conocer y formar en las prácticas adecuadas y necesarias para el empleo de la Telepsicología, con la máxima garantía posible de calidad y seguridad, tanto para los/as pacientes/clientes, como para los profesionales de la Psicología.

Coordinador: Miguel Corbacho.

Fechas: Tiempo límite para realizarlo 1 mes desde la matrícula. Es de acceso libre tras la inscripción.

Duración: 4 horas. Es una actividad online autoadministrada donde cada participante controla su ritmo de trabajo con el tutor.

Inscripción: Gratuita para Psicólogos/as Colegiados/as, Psicólogos/as Asociados/as y del Colegio Oficial de la Psicología de Madrid.

Online

IV EDICIÓN DEL CURSO PSICOTERAPIA EMOCIONAL SISTÉMICA CON ADULTOS, PAREJA Y FAMILIA. CÓD. C2571



Se trata de un curso en el cual se expondrán modelos de intervención y métodos de trabajo desde la Psicoterapia Familiar Sistémica adaptados a los diferentes miembros de la familia. Este curso pretende ser para los/as participantes, un primer acercamiento al trabajo desde la Psicoterapia Familiar Sistémica y que conozcan, de manera general, la diferencia con otros paradigmas, y las diferentes herramientas que se utilizan.

Ponentes: Eduardo Torres Celdrán, Eva Palomino Cantero, Mónica Fraca Villar, Noa Sánchez-Cabezudo Hernández y M^a Luisa Méndez Sordo.

Fechas: 15, 19, 22, 26 y 29 de septiembre, lunes y viernes, de 9.30 a 14.30 h.

Duración: 25 horas.

Inscripción: 200 € (10 % de descuento a todos los colegiados/as de Madrid desempleados/as, jubilados/as y estudiantes asociados/as).

Presencial

VIII EDICIÓN SUPERVISIÓN DE CASOS CLÍNICOS



Organizado por la Sección de Psicología Clínica, de la Salud y Psicoterapia.

En esta actividad formativa se analizarán y supervisarán casos clínicos, explorando posibles problemas que pueden surgir en la relación terapeuta-paciente, plantear nuevas hipótesis de trabajo, resolver dudas o dificultades que surjan a los psicólogos/as a lo largo del proceso terapéutico. Dicha revisión de casos podrá realizarse desde uno de los siguientes enfoques: humanista, cognitivo-conductual y psicoanalítico-psicodinámico e integrativo, a través de supervisores acreditados con una larga trayectoria y experiencia profesional supervisando casos.

Destinatarios: Profesionales de la Psicología, con formación previa en el enfoque elegido. Puedes asistir trayendo algún caso para supervisar o acudir como oyente.

Enfoque Sistémico (online y presencial): Carmen Bermúdez Romero. Fechas: 19 de septiembre, 3 de octubre, 14 de noviembre, 12 de diciembre de 2025, 30 de enero, 27 de febrero, 27 de marzo, 8 de mayo de 2026.

Enfoque Humanista (solo presencial): Julián Martín-Aragón. Fechas: 26 de septiembre, 24 de octubre, 21 de noviembre, 19 de diciembre de 2025, 16 de enero, 13 de febrero, 13 de marzo, 17 de abril, 22 de mayo, 19 de junio de 2026.

Enfoque Cognitivo-Conductual (solo online): Montserrat Montaña Fidalgo. Fechas: 31 de octubre, 21 de noviembre, 19 de diciembre de 2025, 16 de enero, 13 de febrero, 13 de marzo, 17 de abril, 29 de mayo de 2026.

Enfoque Psicoanalítico-Psicodinámico (online y presencial): Ana M^a Abello Blanco. Fechas: 24 de octubre, 7 de noviembre, 5 de diciembre de 2025, 9 de enero, 6 de febrero, 6 de marzo, 10 de abril, 12 de junio de 2026.

Enfoque Integrativo (online y presencial): María Rodríguez Domínguez. Fechas: 17 de octubre, 7 de noviembre, 12 de diciembre de 2025, 23 de enero, 20 de febrero, 20 de marzo, 24 de abril, 5 de junio de 2026.

Horario: viernes, de 12.00 a 14.30 h.

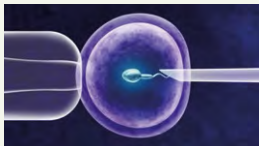
Duración: 2 horas y media por sesión.

Inscripción: 250 € excepto Enfoque Humanista 315 € (descuento a los miembros de la Sección de Psicología Clínica, de la Salud y Psicoterapia y a todos los colegiados/as de Madrid desempleados/as, jubilados/as) oyente colegiado 110 € exceptuando Humanista 140 €.

Presencial

Online

VI EDICIÓN CURSO ONLINE DE NUEVAS FORMAS DE REPRODUCCIÓN ASISTIDA, DUELOS Y VINCULACIÓN AFECTIVA. CÓD. CO2581



Este curso pretende ofrecer un espacio de actualización ante las nuevas realidades que nos muestra la sociedad y que se representan en la clínica. Los avances de la ciencia en la reproducción asistida están más que instaurados y los psicólogos nos encontramos con estas realidades en consulta, que llevan a la necesidad de actualizar nuestros conocimientos y aunar la evidencia científica que existe en relación con el tema en este terreno. El curso pretende dotar de manejo clínico para el trabajo con parejas, hombres y mujeres que se encuentran en procesos de reproducción asistida.

Ponentes: Raquel Huéscar Párraga y Raquel Reyes Torres.

Fechas: Viernes, 26 de septiembre, 3, 10, 17, 24 y 31 de octubre de 10.00 a 12.30 h.

Duración: 15 horas.

Inscripción: 140 € (10 % de descuento a todos los colegiados/as de Madrid desempleados/as, jubilados/as y estudiantes asociados/as).

Online

VII EDICIÓN CURSO TERAPIA ASISTIDA CON ANIMALES Y SU APLICACIÓN: EL PERRO. CÓD. CSM2525



En este curso se podrán adquirir unas nociones básicas sobre etología canina centrada en los principios de aprendizaje y entrenamiento animal, que ayudará al profesional a conocer y hacer una selección adecuada del perro de terapia, para posteriormente aplicarlo con el ámbito de la intervención asistida por animales. Además ofrece pautas para elaborar programas de intervención aplicadas a diferentes colectivos. Con todo ello, los psicólogos y psicólogas van a poder introducir en su práctica profesional métodos complementarios que favorezcan el bienestar y calidad de vida de las personas a los que se aplica este tipo de terapia. Esta acción formativa ofrece la posibilidad de

poner en práctica los conocimientos adquiridos de manera presencial en centros especializados en esta metodología dirigidos a personas mayores y a niños/as, adolescentes con diversidad funcional.

Coordinadora: Maricarmen Castro Martín.

Fechas: del 16 de septiembre al 28 de octubre.

Duración: 30 horas (24 horas teóricas y 6 horas práctica).

Inscripción: 185 € (10% de descuento a todos los colegiados/as de Madrid desempleados/as, jubilados/as y estudiantes asociados/as).

Semipresencial

IV EDICIÓN DEL CURSO ENGLISH FOR PSYCHOLOGISTS. CÓD. C2560



De las cuatro destrezas lingüísticas (expresión oral, expresión escrita, comprensión oral y comprensión escrita) es sin duda la expresión oral la más difícil de perfeccionar en un entorno donde la lengua extranjera no se utiliza. Este curso está dirigido a psicólogos y psicólogas que estén interesados/as en mejorar su destreza oral en lengua inglesa y que posean un nivel de inglés B2. El curso es de carácter eminentemente práctico, aunque será necesario hacer un repaso de las estructuras gramaticales del inglés, así como aprender vocabulario relacionado con la Psicología. Como base para la interacción oral, se propondrán casos y artículos de divulgación relacionados con diferentes áreas de la Psicología. Se realizará de manera presencial en grupo reducido.

Ponente: Beatriz Pérez Cabello de Alba.

Fechas: miércoles, 1, 15 y 29 de octubre, 5 y 19 de noviembre, 3 y 17 de diciembre de 2025 y 14 de enero de 2026 de 17.00 a 19.00 h.

Duración: 16 horas.

Inscripción: 40 € para colegiados/as y asociados/as de Madrid.

Presencial

TALLER CÓMO HACER UN TFG Y NO MORIR EN EL INTENTO. CÓD. C2582



El taller surge para ayudar a todos aquellos profesionales, estudiantes de alguno de los Master en Psicología que estén realizando o tengan intención de realizar su Trabajo Fin de Master (TFM). Absolutamente práctico.

Ponente: Daniel Muñoz Marrón.

Fechas: miércoles, 12 de noviembre de 10.00 a 14.00 h.

Duración: 4 horas.

Inscripción: 75 € (10 % de descuento a todos los colegiados de Madrid desempleados/as, jubilados/as y estudiantes asociados/as).

Presencial

TALLER CÓMO HACER UN TFM Y NO MORIR EN EL INTENTO. CÓD. C2583



El taller surge para ayudar a todos aquellos profesionales, estudiantes de alguno de los Master en Psicología que estén realizando o tengan intención de realizar su Trabajo Fin de Master (TFM). Absolutamente práctico.

Ponente: Daniel Muñoz Marrón.

Fechas: jueves, 13 de noviembre de 10.00 a 14.00 h.

Duración: 4 horas.

Inscripción: 75 € (10 % de descuento a todos los colegiados de Madrid desempleados/as, jubilados/as y estudiantes asociados/as).

Presencial

X EDICIÓN DEL CURSO EVALUACIÓN Y TRATAMIENTO DEL DUELO NORMAL Y COMPLICADO. CÓD. CO2526



El duelo constituye un acontecimiento vital estresante de primera magnitud, que más pronto o más tarde tenemos que afrontar casi todos los seres humanos. En una consulta de Atención Primaria "tipo", con unos 2.000 usuarios, unas 100 personas presentan un duelo "activo" de los cuales entre el 10-34 % desarrollarán un duelo patológico. En las consultas de Salud Mental aproximadamente el 15% del total de pacientes tratados psicoterapéuticamente en consultas sucesivas y de psicoterapia individual, corresponden a duelos complicados. Al finalizar la actividad formativa los alumnos habrán adquirido las destrezas para diagnosticar y diferenciar el duelo normal del duelo complicado, así como técnicas de intervención psicoterapéutica para el tratamiento de los mismos.

Coordinador: Juan Díaz Curiel.

Fechas: del 26 de septiembre al 5 de diciembre.

Duración: 45 horas.

Inscripción: 225 € (10% de descuento a todos los colegiados/as de Madrid desempleados/as, jubilados/as y estudiantes asociados/as).

Online

IX CICLO FORMATIVO SOBRE EVALUACIÓN PSICOLÓGICA Y USO DE TESTS. PROTOCOLOS DE EVALUACIÓN DEL ABUSO SEXUAL INFANTIL CON ESCOLARES DESDE LA PSICOLOGÍA CLÍNICA. CÓD. TESTC2501-3



El Abuso Sexual Infantil (ASI) es una circunstancia tristemente actual que requiere una perspectiva evolutiva y clínica para realizar una valoración completa del alcance del daño producido y de las capacidades adaptativas para afrontarlo. Este taller ofrece una metodología de evaluación de menores que han sufrido ASI en un contexto clínico.

Ponente: Natalia Ortega de Pablo.

Fecha: lunes, 29 de septiembre, de 15.00 a 20.00 h.

Duración: 5 horas.

Inscripción: 10 € para colegiados/as de Madrid, psicólogos/as asociados/as y estudiantes asociados/as.

Presencial

XII EDICIÓN DEL CURSO VIOLENCIA CONTRA LA PAREJA: EL FENÓMENO, LAS VÍCTIMAS Y LOS AGRESORES. CÓD. CO2528



La Violencia Contra las Mujeres dentro de una relación de pareja es, fundamentalmente un drama personal vital para sus protagonistas y gente allegada. Pero además es un grave problema social por su enorme incidencia social, está presente en todos los países del mundo, en todos los estratos sociales y ha estado presente durante toda nuestra historia como humanidad sin llegar a desaparecer nunca. Es también un grave problema por el fuerte impacto en la salud física y psicológica de las personas que lo sufren (especialmente si son niños o niñas, por las consecuencias en su desarrollo). Y, lamentablemente, es un problema a veces letal para las víctimas, e incluso para los propios agresores.

Coordinadora: Olga Barroso.

Fechas: del 30 de septiembre al 28 de noviembre.

Duración: 40 horas.

Inscripción: 200 € (10% de descuento a todos los colegiados/as de Madrid desempleados/as, jubilados/as y estudiantes asociados/as).

Online

XXXVI EDICIÓN DEL CURSO DEONTOLOGÍA Y BUENAS PRÁCTICAS



La Deontología es la parte de la Ética que se ocupa de los deberes de los profesionales, es decir, de los actos de los integrantes de una determinada profesión. La lista de los deberes de la profesión del psicólogo se reúne en su Código Deontológico, que recoge las normas para la «buena práctica» de la Psicología. El curso Deontología y Buenas Prácticas ofrece las pautas para el correcto desempeño de la práctica psicológica, mediante el conocimiento del Código Deontológico del Psicólogo y el planteamiento y resolución de las situaciones o dudas más comunes que se presentan en el desempeño de nuestra profesión.

Ponente: Juan Carlos Fernández Castrillo.

Fechas: del 1 al 31 de octubre.

Duración: 10 horas.

Inscripción: Gratuita para Psicólogos/as Colegiados/as, Psicólogos/as Asociados/as y estudiantes asociados/as del Colegio Oficial de la Psicología de Madrid.

Online

V EDICIÓN DEL CURSO INTERVENCIÓN PSICOGERONTOLÓGICA DESDE LA TERAPIA DE ACEPTACIÓN Y COMPROMISO (ACT). CÓD. CO2529



Muchas de las consultas que realizan los adultos mayores a los servicios de Psicología están motivadas por la necesidad de contar con herramientas para afrontar los cambios vitales (que en la actualidad se producen en el escenario de la postpandemia), reorientar sus vidas, y mantener el bienestar a pesar de las pérdidas. La Terapia de Aceptación y Compromiso propone un modelo de flexibilidad psicológica que aplicada en población mayor contribuye al mantenimiento de una vida activa, facilita el ajuste flexible a metas y moviliza la conducta en función de valores, aún en situaciones adversas. En este curso se brindan las pautas para aplicar intervenciones basadas en la Terapia de aceptación y Compromiso (ACT)

con el objetivo de aumentar la flexibilidad psicológica en población mayor y hacer frente al desafío que conlleva envejecer manteniendo un alto grado de bienestar y satisfacción con la vida.

Ponente: Carina Cinalli Ramírez.

Fecha: del 3 de octubre al 19 de diciembre.

Duración: 45 horas.

Inscripción: 225 € (10 % de descuento a todos los colegiados de Madrid desempleados/as, jubilados/as y estudiantes asociados/as).

Online

X EDICIÓN DEL CURSO PRINCIPIOS DE PSICOLOGÍA AFIRMATIVA EN DIVERSIDAD SEXUAL Y DE GÉNERO. CÓD. CO2527



El modelo de Psicología Afirmativa nació en contraposición a las líneas históricas estigmatizadoras hacia la diversidad sexual y de género (DSG). Es una disciplina que abarca todo un cuerpo de investigaciones, psicoterapias y trabajos educativos inspirada en el concepto de "afirmación", rescatado como marco del trabajo de reconocimiento y reafirmación de la diversidad. Este modelo trata de prevenir y mejorar el bienestar emocional de la población LGTBIQ+ vulnerable de sufrir el impacto del estigma, el prejuicio, la vergüenza y la LGTBIfobia institucionalizada en la sociedad (estrés de la minoría DSG). El curso mostrará el marco conceptual y teórico de referencia de la Psicología en DSG, los modelos de intervención psicológica y los principios y estrategias de la Psicología Afirmativa. Se identificarán los factores provocadores del estrés y

los elementos intervinientes en el estigma y la LGTBIfobia, desde una perspectiva psicológica y social. Dirigido principalmente a Psicólogos pero también a otros profesionales interesados en la materia, que quieran completar su preparación técnica, adquiriendo nuevas competencias que les permitan introducir la diversidad sexual y de género en el desempeño de sus funciones.

Coordinadora: Ana Gómez Arias.

Fechas: del 3 de octubre al 3 de diciembre.

Duración: 40 horas.

Inscripción: 200€ (10% de descuento a todos los colegiados/as de Madrid desempleados/as, jubilados/as y estudiantes asociados/as).

Online

WWW.COPMADRID.ORG



II EDICIÓN CURSO DE INTERVENCIÓN EN VIOLENCIA INTRAGÉNERO. CÓD. C2548



El término Violencia Intragénero hace referencia a la violencia que ocurre en la pareja LGTBI+, o más concretamente en la violencia que se da en el seno de las parejas del mismo sexo / género. La situación de este fenómeno en España es parecido al panorama de hace 30 años en Violencia de Género, sin leyes y sin recursos específicos, una realidad silenciada. Sin embargo, todos los estudios españoles y extranjeros apuntan que la prevalencia y gravedad de la Violencia Intragénero es igual (algunos incluso sugieren que es mayor) a la de la Violencia de Género en pareja. A raíz de nuevas leyes que están surgiendo en distintas comunidades del territorio español donde ya se empieza a reconocer la entidad de este fenómeno se van a necesitar cada vez más especialistas que atiendan estas demandas. Por ello, surge este curso para proporcionar a los profesionales herramientas que les faciliten trabajar en este ámbito que en los próximos años crecerá exponencialmente como ocurrió con la Violencia de Género.

meno se van a necesitar cada vez más especialistas que atiendan estas demandas. Por ello, surge este curso para proporcionar a los profesionales herramientas que les faciliten trabajar en este ámbito que en los próximos años crecerá exponencialmente como ocurrió con la Violencia de Género.

Ponentes: Lidia Mendieta Marín y Beatriz Atenciano Jiménez.

Fechas: 3, 4, 17 y 18 de octubre, viernes de 16.00 a 21.00 horas y sábado de 9.15 a 14.15 horas.

Duración: 20 horas.

Inscripción: 170 € (10 % de descuento a todos los Psicólogos/as colegiados/as de Madrid desempleados/as, jubilados/as y estudiantes asociados/as).

Presencial

IX CICLO FORMATIVO SOBRE EVALUACIÓN PSICOLÓGICA Y USO DE TESTS. TALLER USO E INTERPRETACIÓN DEL ATENTO, CUESTIONARIO PARA LA EVALUACIÓN DE LAS FUNCIONES EJECUTIVAS Y EL TDAH. CÓD. TESTC2501-4



Este nuevo sistema de evaluación de las funciones ejecutivas en niños, niñas y adolescentes desde los 3 hasta los 18 años incluye cuestionarios conductuales en tres versiones –familia, escuela y autoinforme–, muy valioso para valorar el impacto de dificultades y sintomatología asociada al trastorno por déficit de atención con hiperactividad (TDAH). El taller ofrece la oportunidad de dar las claves fundamentales para su aplicación, corrección y máximo aprovechamiento de la interpretación de las dificultades en las funciones ejecutivas y su impacto en la vida académica, familiar y social.

Ponentes: Fernando Sánchez-Sánchez y María Solar Sastre.

Fecha: lunes, 20 de octubre, de 10.00 a 15.00 h.

Duración: 5 horas.

Inscripción: 10 € para colegiados/as de Madrid, psicólogos/as asociados/as y estudiantes asociados/as.

Inscripción: 170 € (10 % de descuento a todos los Psicólogos/as colegiados/as de Madrid desempleados/as, jubilados/as y estudiantes asociados/as).

Presencial

V EDICIÓN DEL CURSO APLICACIÓN PRÁCTICA DE ESTRATEGIAS EMOCIONALES. CÓD. CO2532



La Inteligencia Emocional es el conjunto de habilidades que nos permiten tomar conciencia de las emociones propias y ajenas y que además nos capacita para regularlas. Estas habilidades nos permitirán hacer frente a las situaciones que nos vamos encontrando en nuestra vida cotidiana, con mayor probabilidad de éxito y bienestar. La Inteligencia Emocional tiene, además, innumerables ámbitos de aplicación, tanto en nuestra área más personal como en nuestro ejercicio profesional, destacando muy especialmente la incidencia que tiene sobre la Salud, la Familia, la Escuela, la Empresa, la Clínica, siendo estos algunos de los ámbitos más significativos en nuestra área profesional. El objetivo del curso es aplicar las estrategias emocionales Planteado desde una perspectiva integradora, está

orientado al autoconocimiento y desarrollo de las competencias intra e interpersonales. Con una metodología eminentemente práctica, basada en ejercicios y actividades, que no solo conduzcan al alumnado a una reflexión y adquisición de conocimientos, sino a una experiencia vivencial encaminada a conocer y aplicar dichas experiencias en su práctica profesional (educativa, organizacional, clínica o de la salud).

Ponente: Teresa García Lozano.

Fechas: del 17 de octubre al 17 de diciembre.

Duración: 40 horas.

Inscripción: 200 € (10 % de descuento a todos los colegiados de Madrid desempleados/as, jubilados/as y estudiantes asociados/as).

Online

II EDICIÓN SEMINARIO INTRODUCCIÓN AL TRABAJO CON PADRES EN LA CLÍNICA CON NIÑOS Y ADOLESCENTES. CÓD. C2574



Sabemos de la importancia que tienen los padres en el proceso terapéutico de niños/as y adolescentes. Por una parte, por ser protagonistas necesarios en la constitución del psiquismo de los hijos/as, pero también porque si no abordamos sus angustias, preocupaciones y los integramos en el proceso con su trabajo parental la sintomatología puede afianzarse y la terapia puede peligrar. Este es uno de los aspectos que complejiza la clínica con niños y adolescentes.

Ponentes: Belén Alonso Muñoz y Luminada Sánchez García.

Fechas: lunes, 6 de octubre de 10.00 a 14.00 h.

Duración: 4 horas.

Inscripción: 45 € (10 % de descuento a todos los colegiados de Madrid desempleados/as, jubilados/as y estudiantes asociados/as).

Presencial

Online

II EDICIÓN CURSO EVALUACIÓN, INTERVENCIÓN Y PREVENCIÓN EN AFECTADOS POR SECTAS Y PSEUDOCIENCIAS. CÓD. CO2576



Debido al incesante número de casos de personas afectadas por la manipulación ejercida por parte de sectas y pseudociencias en todos los niveles, se pretende formar a psicólogos que puedan abordar esta área con respecto a la evaluación, intervención clínica y prevención dirigida a los propios afectados o familiares que requieran servicios psicológicos. Es importante recalcar, que desde que el uso de internet y de redes sociales están integrados en nuestras vidas como algo habitual, los casos vinculados a esta tipología se han ido incrementando, debido a la adaptación en la captación y al poder llegar a un mayor número de personas mediante dicha vía virtual.

Ponentes: Guillermo Fouce Fernández, Carlos Bardavío Antón, José Miguel Cuevas Barranquero, Rebeca Pozuelo Fernández, Juanxo Domínguez López, Margarita Barranco Illán y Manuel Torres.

Fechas: martes, miércoles y jueves, 4, 5, 6, 11, 12 y 13 de noviembre.

Duración: 12 horas.

Inscripción: 90 € (10 % de descuento a todos los colegiados de Madrid desempleados/as, jubilados/as y estudiantes asociados/as).

Online

SEMINARIO INTERNACIONAL DE TRASTORNOS DE LA PERSONALIDAD LÍMITE. PETER FONAGY. CÓD. SCCO2580



Organizado por la Sección de Psicología Clínica, de la Salud y Psicoterapia del Colegio Oficial de la Psicología de Madrid.

Peter Fonagy es uno de los pensadores líderes a nivel mundial con respecto al estudio de los trastornos de la personalidad, entre otros muchos temas que investiga. Se dedica especialmente a la investigación empírica e interdisciplinaria en psicoterapia, con énfasis en la teoría del apego, la mentalización y el psicoanálisis.

La importancia de Peter Fonagy para potenciar el futuro no solo del psicoanálisis sino de la psicoterapia es notoria, a través de la integración entre investigación y práctica clínica y validar nuestros tratamientos con estudios empíricos de resultados (Fonagy, 2003e), (Chiesa and Fonagy, 2010), (Leichsenring, 2005, 2009); potenciar las conexiones entre psicoanálisis y otras ciencias tales como biología (Fonagy, 2003f), genética, neurociencias (Fonagy, 2004b), psicología cognitiva (Mayes, Fonagy and Target, 2007), dado que pueden dar respuestas confirmatorias a aportaciones psicoanalíticas, o respuestas que permitan revisar algunos de nuestros supuestos.

Ponente: Peter Fonagy.

Duración: 1,5 horas.

Fechas: 18 de octubre, de 10.30 a 12.00 h.

Inscripción: 20 € (10 % de descuento para los Miembros de la Sección de Psicología Clínica, de la Salud y Psicoterapia, Psicólogos colegiados desempleados, jubilados y estudiantes asociados).

Videoconferencia

Otras actividades formativas



CICLO DE SESIONES CLÍNICAS DE LA SECCIÓN DE PSICOLOGÍA CLÍNICA, DE LA SALUD Y PSICOTERAPIA



La Junta Directiva de la Sección de Psicología Clínica, de la Salud y Psicoterapia del Colegio, os anima a participar en la formación continua en Psicología Clínica y Psicoterapia. Las sesiones clínicas se celebrarán los viernes y consistirán en exposiciones detalladas de casos o el abordaje de una temática de trabajo o tratamiento psicoterapéutico en particular, que puedan tener un interés práctico para los profesionales de la Psicoterapia. Son de carácter breve, con una duración de una hora y media, incluyendo la exposición del caso y el posterior coloquio con los asistentes. La mayoría de estas actividades serán grabadas y emitidas en directo, y podrán visualizarse en cualquier momento a través del Canal Psicología TV de la página web del Colegio, autenticándose previamente como miembro de la Sección.

Abordaje práctico de las autolesiones en entornos sanitarios: una mirada más allá de la salud mental. **Luis Fernando López Martínez.** **Viernes, 19 de septiembre, de 16.30 a 18.00 h.**

Marcadores de sufrimiento y rutas de intervención en Psicodrama Bipersonal. **Teodoro Herranz Castillo.** **Viernes, 26 de septiembre, de 10.00 a 11.30 h.**

Cómo acompañar profesionalmente en duelo. Actualizaciones del itinerario sesión a sesión. **José González Hernández.** **Viernes, 3 de octubre, de 16.30 a 18.00 h.**

Parentalidad valiosa y problemas de conducta en hijos: aportaciones clínicas y experimentales de un protocolo basado en la Terapia De Aceptación y Compromiso. **David Lobato Casado.** **Viernes, 10 de octubre, de 10.00 a 11.30 h.**

Adolescencia, institucionalización y transición a la vida adulta. **Víctor Santos Lorden.** **Viernes, 17 de octubre, de 16.30 a 18.00 h.**

Los miembros de la Sección pueden inscribirse a la actividad, ya sea presencialmente (recibirán certificado de asistencia si asisten al 80% del ciclo), o a través de videoconferencia. Si quedaran plazas libres, en la modalidad presencial, podrán inscribirse los/as colegiados/as y estudiantes asociados/as que no perteneciendo a la Sección estén interesados/as.

Inscripción: Gratuita para psicólogos/as colegiados/as, psicólogos/as asociados/as y estudiantes asociados/as del Colegio Oficial de la Psicología de Madrid, con prioridad en la inscripción para los Miembros de la Sección de Psicología Clínica, de la Salud y Psicoterapia.

Presencial

Videoconferencia

V CICLO DE VIDEOCONFERENCIAS DE PSICOLOGÍA DEL DEPORTE



Conferencia: Surf. **Lucía Sandoval.** **Jueves, 25 de septiembre, de 10.00 a 11.00 h.**

Conferencia: CrossFit. **Inés Fuster.** **Jueves, 30 de octubre, de 10.00 a 11.00 h.**

Conferencia: Ajedrez. **Carlos Martínez.** **Jueves, 27 de noviembre, de 10.00 a 11.00 h.**

Acceso libre, previa inscripción

Videoconferencia

PROGRAMA DE ACTIVIDADES FORO DE VETERANÍA



Organizado por el Foro de Veteranía del Colegio.

Cinefórum. **Madres Paralelas.** **Lunes, 15 de septiembre, de 16.30 a 19.30 h.**

Entrada libre, previa inscripción.

Presencial

II CICLO DE CONFERENCIAS DEL GRUPO DE PSICOLOGÍA Y PSICOTERAPIA TRANSPERSONAL



Organizado por el Grupo de Psicología y Psicoterapia Transpersonal del Colegio Oficial de la Psicología de Madrid.

Dimensión clínica de las experiencias transpersonales. **Miguel Morate Sandín.**
Jueves, 25 de septiembre, de 18.00 a 19.30 horas.

Aportes junguianos para la psicoterapia transpersonal. **Enrique Galán Santamaría.**
Jueves, 11 de diciembre, de 18.00 a 19.30 horas.

Entrada libre, previa inscripción.

Presencial

Videoconferencia

CONFERENCIA INTRODUCCIÓN A LA PSICOEVALUACIÓN INFANTOJUVENIL DESDE UNA MIRADA EMOCIONAL SISTÉMICA



A través de esta conferencia se expondrán técnicas de evaluación y métodos de trabajo adaptados en todo momento al paciente y a su familia.

Ponente: Carolina Ángel Ardiaca.

Viernes, 12 de septiembre, de 10.00 a 12.00 h.

Entrada libre, previa inscripción.

Presencial

Videoconferencia

Presentaciones



PRESENTACIÓN DEL LIBRO CONDUCTAS AUTOLESIVAS Y SUICIDIO EN LA ERA DIGITAL



En la era digital, marcada por interacciones fugaces y vínculos cada vez más superficiales, este libro constituye un análisis riguroso y profundamente humanista sobre los retos emocionales y conductuales que enfrentamos en un mundo mediado por la tecnología. Luis Fernando López-Martínez aborda, con una perspectiva integradora, cómo el entorno digital transforma las relaciones humanas y afecta la manera en que nos vinculamos con nosotros mismos y con los demás, explorando su impacto en la aparición de conductas autodestructivas. A través de una combinación equilibrada entre teoría humanista, casos prácticos y estrategias terapéuticas aplicables, esta obra destaca el papel crucial del contacto humano auténtico para restaurar la esperanza, fomentar la autorregulación emocional y reconectar con el sentido de la existencia. Diseñado para profesionales de la salud, investigadores y cualquier lector interesado en comprender estos fenómenos complejos, el libro ofrece un enfoque práctico, respaldado por un análisis sociocultural y clínico profundo. Al hacerlo, plantea una pregunta esencial: ¿Cómo podemos promover el bienestar humano en un contexto digital que, a menudo, favorece la desconexión emocional? Esta obra no solo invita a la reflexión, sino que se convierte en una herramienta indispensable para quienes buscan aportar soluciones y generar un impacto positivo en el ámbito de la salud mental en la era digital.

Martes, 9 de septiembre, de 18.00 a 19.30 h.

Entrada libre, previa inscripción.

El Colegio no se responsabiliza del contenido de las opiniones expresadas en el libro.

Presencial

SERVICIO DE LOGO/MARCA PARA LOS COLEGIADOS

Solicita ya este nuevo servicio, pide cita en el teléfono: 91 541 99 99



SERVICIOS COLEGIALES

ASESORÍAS

Asesoría jurídica

Todos los colegiados y colegiadas pueden acceder de forma gratuita a la asesoría jurídica a través de distintas vías:

- Entrevista presencial: Previa cita en el teléfono 91 541 99 99.
- Consulta telefónica: Previa cita en el teléfono 91 541 99 99.
- Consulta por correo electrónico a: informacion@cop.es

Seguros

Broker's 88. La correduría de seguros del colegio le ofrece asesoramiento personal sobre el tipo de seguro que más se adapta a las necesidades del profesional de la psicología:

Seguro de Responsabilidad Profesional de la Psicología:

El Colegio y Broker's 88 han negociado con la Compañía MARKEL un seguro de Responsabilidad Civil Profesional de la Psicología que incorpora las mejores coberturas (Responsabilidad Civil, Asistencia Jurídica Telefónica y Seguro de Accidentes), con un coste para los colegiados y colegiadas de 13 € anuales con una cobertura de 1.000.000 € de responsabilidad civil profesional, y 300.000 € por protección de datos, etc.

Seguro de Responsabilidad Civil profesional para Sociedades Profesionales:

Capital asegurado: 1.500.000€. Coberturas principales: Responsabilidad civil profesional, Explotación, Patronal, Locativa, Protección de datos, Defensa y Fianzas, Dishonestidad de empleados, etc.

Tipos de seguros para colegiados y colegiadas:

- **Seguros de Salud:** ASISA, SALUS, NUEVA MUTUA SANITARIA.
- **Seguros de Vida:** AXA, SURNE, ASISA, ZURICH.
- **Seguros de Accidentes:** MARKEL, SURNE y BERKLEY.
- **Seguros de Baja Laboral:** PREVISIÓN MALLORQUINA Seguros y SURNE, asegura a los colegiados y colegiadas de Madrid una renta cuando no puedan trabajar a causa de una enfermedad o un accidente.
- **Seguros de Consulta/Centro:** AXA, LIBERTY, GENERALI, ZURICH Y MAPFRE ponen a disposición de los colegiados y colegiadas, un seguro para su consulta que cubre daños al continente, daños al contenido, responsabilidad civil de explotación, bienes de clientes y empleados, infidelidad de empleados pérdida de beneficios.
- **Seguros de Hogar:** ZURICH, LIBERTY, GENERALI, AXA y MAPFRE un seguro de hogar con un 20 % de descuento en primas.

Más información en el 91 597 30 35 o en:

atencioncliente@brokers88.es; madrid@brokers88.es;
Plaza Mariano de Cavia 1º Escalera izqda 28007 Madrid.
www.brokers88.es.

Asesorías profesionales

Los colegiados y colegiadas tienen a su disposición un servicio de asesoría sobre asuntos relacionados con el ejercicio de la profesión. Se atenderán las consultas relacionadas con los siguientes aspectos: **Iniciación a la Profesión, Psicología Clínica, Psicología Educativa, Psicología Jurídica, Psicología del Tráfico y de la Seguridad, Psicología del Trabajo, de las Organizaciones y de los Recursos Humanos, Psicología de la Intervención Social, Psicología de la Actividad Física y el Deporte y Neuropsicología.**

Puede realizar su consulta por correo electrónico a: copmadrid@cop.es

DIRECTORIO DE CONSULTAS DE PSICOLOGÍA

Este servicio, en el que están incluidos más de 3.500 colegiados y colegiadas, facilita a las personas que necesitan un psicólogo o psicóloga el acceso directo a listados de profesionales de la Psicología que trabajan en la Comunidad de Madrid. La consulta de este Directorio se puede realizar directamente en la página web del Colegio. También se puede solicitar por correo electrónico o telefónicamente un listado más ajustado a los criterios de búsqueda durante todo el horario de apertura del Colegio. Las colegiadas y colegiados interesados en formar parte de este directorio pueden realizar de forma cómoda y sencilla su inscripción online a través de la web del Colegio, accediendo directamente con sus claves de acceso.

¿Busca un profesional de la
Psicología colegiado o colegiada?

Acceda al Directorio de Centros y Consultas de
Psicología del Colegio Oficial de la Psicología de Madrid
Ya hay más de 3.500 psicólogas y psicólogos inscritos



SERVICIO DE EMPLEO

Desde el Servicio de Empleo del Colegio trabajamos en todo momento por ofrecer un servicio de calidad, tanto para las empresas que confían en nosotros, como para nuestros colegiados y colegiadas que recurren a este Servicio cuando se encuentran en búsqueda activa de empleo.

Por este motivo, desde el pasado mes de febrero ofrecemos una renovada plataforma de este Servicio con nuevas funcionalidades. Entre ellas, se incorpora el espacio "Mi perfil para el Empleo", donde los colegiados y colegiadas podrán acceder a toda la información de forma personalizada. Para cualquier consulta relacionada con este Servicio, pueden ponerse en contacto mediante correo electrónico a empleo@cop.es

Ofertas de Empleo Privado

Mediante este servicio se dan a conocer ofertas de empleo de empresas, instituciones, así como de profesionales en activo, que buscan tanto la cobertura de puestos de trabajo como colaboraciones de profesionales psicólogos en sus centros. De esta manera, se pretende acercar el mercado laboral a los colegiados y colegiadas que se encuentren en búsqueda activa de empleo.

Se pueden ver todos los aspectos relacionados con este Servicio en las Ofertas de Empleo Privado. Los colegiados y colegiadas tienen la posibilidad de seleccionar hasta 10 ámbitos de interés profesional accediendo al espacio "Mis alertas" y, de esta manera, cada vez que se publique una oferta de empleo coincidente con alguno de esos ámbitos seleccionados, recibirán un aviso a través de un correo electrónico.

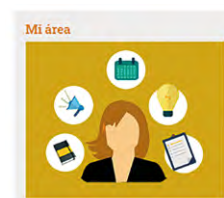
Orientación Laboral

El servicio de entrevistas de orientación laboral ofrece asesoramiento personalizado para la búsqueda activa de empleo, en un amplio abanico de franjas horarias determinadas.

Las orientaciones laborales se ofrecen de manera **telefónica** los lunes, martes y viernes, y de manera **presencial** los miércoles y jueves en la 4ª planta.

Se puede solicitar una cita desde la web, accediendo al apartado de Orientación Laboral del Servicio de Empleo. Una vez ahí, se seleccionará la franja horaria y día que mejor convenga, en función de la disponibilidad de espacios establecidos para las citas. Cada colegiado y colegiada dispone de hasta tres entrevistas anuales de orientación laboral. Con el objetivo de poder ofrecer un mejor servicio, se solicita que en el momento de concertar la cita de orientación, se indique el motivo de ésta, así como el envío previo del curriculum vitae actualizado a: orientacionlaboral@cop.es

Se pueden ver todos los aspectos relacionados con este servicio en: www.copmadrid.org/web/empleo/orientación



Horario de las entrevistas de orientación laboral

A continuación, se detallan los horarios establecidos para las entrevistas de orientación laboral durante el mes de **julio**.

LUNES	MARTES	MIÉRCOLES	JUEVES	VIERNES
Telefónica	Telefónica	Presencial	Presencial	Telefónica
11:00-11:30	16:00-16:30	12:00-12:30	10:00-10:30	12:00-12:30
11:30-12:00	16:30-17:00	12:30-13:00	10:30-11:00	12:30-13:00

Información: Teléfono 91 541 99 99 · e-mail: orientacionlaboral@cop.es · web: www.copmadrid.org

PLANES FORMATIVOS DE APOYO A LA INSERCIÓN LABORAL Y EMPRENDIMIENTO PROFESIONAL



Continuando con esta Formación Permanente para el desarrollo profesional entre nuestros colegiados, se está organizando la XIII Edición del Plan Formativo Online de Apoyo a la Inserción Laboral y Emprendimiento, persiguiendo como objetivos principales: potenciar los recursos profesionales, entrenar las competencias necesarias para la integración en el mundo laboral, apoyo en el emprendimiento de nuestra profesión dando unas pautas iniciales para la creación de proyectos y todo ello para una mejora en la empleabilidad de cada profesional.

Estará tutorizada por docentes expertos/as en el área. Además, habrá un aula virtual en cada taller, donde, además de abordar las dudas que surjan a los participantes, se introducirán como novedad en esta edición, información sobre las aplicaciones de

la Inteligencia Artificial asociada al contenido visto en el taller. Se tratará en todas las aulas a excepción del taller de pautas básicas para el emprendimiento.

Se iniciará el 6 de octubre y finalizará el 1 de diciembre. Todas las actividades que comprenden el Plan Formativo son gratuitas y se realizan desde la Plataforma de Formación online.

La inscripción se podrá formalizar online a partir del 1 de octubre desde el apartado "Plan Formativo de Empleo" en el área de Empleo. Además, ya se encuentra disponible toda la información relacionada con los talleres del Plan en esa misma área.

CATÁLOGO DE TALLERES

Taller Actitudes, habilidades y competencias del candidato

El objetivo la detección de actitudes y habilidades del candidato como puntos fuertes en su búsqueda de empleo y plan de carrera, frente a las competencias profesionales demandadas en las diferentes áreas de la Psicología, así como la planificación de objetivos y gestión del tiempo.

Taller Oferta y demanda de empleo en el ámbito profesional de la Psicología

Se muestra un análisis de la situación actual madrileña del mercado laboral en Psicología según ámbitos, sectores público y privado, asalariado y autoempleo. Herramientas que posibilitan el acceso y optimizan la búsqueda de empleo. Autoevaluación de fortalezas y debilidades del candidato en ese contexto.

Taller Diseño del currículum profesional.

El Currículum es la herramienta fundamental del candidato para dar respuesta a las necesidades profesionales del contratante. Es la llave a la entrevista. El objetivo es aprender a tomar decisiones en su elaboración para rentabilizar al máximo su eficacia.

Taller Cómo afrontar la entrevista de trabajo.

Se analizan los objetivos que se persiguen en la entrevista tanto para el seleccionador como para el candidato. La preparación previa con la recopilación de información, el entrenamiento, el afrontamiento de la entrevista por competencias y el seguimiento. Consideraciones en la entrevista por videoconferencia.

Taller Las redes sociales y profesionales en la búsqueda de empleo.

El objetivo es aprender las posibilidades que ofrece Internet en la difusión de los servicios profesionales y en la búsqueda de empleo (la Búsqueda de Empleo 2.0 y el Reclutamiento 2.0.). Se aprende también a valorar, rentabilizar y relativizar los recursos que ofrece Internet. así como sopesar la importancia de lo que se ha dado en llamar "identidad digital" y "la marca personal".

Taller Búsqueda de empleo a través de LinkedIn.

El objetivo es acercar la creación y gestión de un perfil profesional en LinkedIn. Introduciendo el curriculum, gestionando las comunicaciones con contactos, grupos y empresas. Orientado a la búsqueda de empleo, creación de "marca personal" y generación de oportunidades de empleo.

Taller Pautas básicas para el emprendimiento: Crea tu proyecto.

Actividad de iniciación para dotar de herramientas para ser capaz de identificar los elementos determinantes del éxito en un emprendimiento productivo en Psicología, y desarrollar los análisis y concreciones necesarios para definir la viabilidad de su proyecto empresarial en un Plan de empresa que sirve de guía de su propuesta como emprendedor.

DESTINATARIOS

Colegiados, Psicólogos Asociados y estudiantes asociados, pertenecientes al Colegio Oficial de la Psicología de Madrid. Para enviar cualquier consulta, puede enviar un email a cursosempleo@cop.es

SERVICIOS SOBRE EVALUACIÓN PSICOLÓGICA Y DOCIMOTECA: LA BIBLIOTECA DE TESTS

Asesoramiento y orientación sobre evaluación psicológica

Se ofrece orientación y asesoramiento para la resolución de dudas en cuanto a la selección de pruebas, interpretación de resultados, buena *praxis* y/u otras consideraciones técnicas respecto al proceso de evaluación según cada caso. Estas orientaciones permiten a colegiadas y colegiados consultar con otro profesional en una situación de no competencia.

El asesoramiento puede solicitarse de forma presencial, por teléfono en la extensión 242 o por correo electrónico a la dirección: evpsico@cop.es. Para las consultas que requieren atención más pormenorizada puede solicitarse cita previa, telefónica o presencial, en los siguientes tramos horarios:

LUNES	MARTES	MIÉRCOLES	JUEVES	VIERNES
11:30-12:00	17:30-18:00	11:00-11:30	11:30-12:00	11:00-11:30
12:00-12:30	18:00-18:30	11:30-12:00	12:00-12:30	11:30-12:00
12:30-13:00	18:30-19:00	12:00-12:30	12:30-13:00	12:00-12:30
	19:00-19:30			

Servicio de consulta de Tests en sala

Este servicio ofrece el acceso al manual o manuales técnicos de cada herramienta. Su objetivo, gracias a los acuerdos con distintas editoriales, es facilitar el conocimiento y difusión de pruebas editadas en España para que las personas colegiadas puedan valorar la utilidad que les pueden brindar en su trabajo.

El fondo de la Docimoteca, que actualmente cuenta con 198 instrumentos, se nutre de las novedades y ejemplares de consulta que nos envían las editoriales. Se puede acceder al listado completo en la página web del Colegio.



Servicio de Préstamo de Tests

El Servicio de Préstamo de Tests (SPT) está compuesto por 119 pruebas que permiten abordar un amplio rango de variables psicológicas relevantes para los procesos de evaluación.

El propósito es favorecer la buena práctica profesional en el ámbito de la evaluación psicológica, facilitando el uso de las últimas versiones de instrumentos.

Por un lado, permite que las y los profesionales cuenten siempre con recursos para realizar sus evaluaciones adecuadamente al dar acceso a tests que, habitualmente, no requieren en su práctica cotidiana y, por tanto, no poseen. Por otro, otorga la posibilidad de probar una herramienta antes de su adquisición para valorar mejor el interés y la practicidad de ésta de cara a su compra.

El listado, que se revisa periódicamente, incluye los instrumentos actualizados, con mayor uso y calidad del catálogo de pruebas disponibles en el país. Los títulos, así como su precio, el periodo de préstamo y una breve ficha técnica, pueden consultarse en la página del Colegio.

IX Ciclo formativo sobre evaluación psicológica y uso de Tests

El 29 de septiembre, lunes, de 15:00 a 20:00 horas, se celebrará el taller "Protocolos de evaluación del abuso sexual infantil con escolares desde la Psicología Clínica" que impartirá Natalia Ortega de Pablo. La formación es presencial y tiene un carácter eminentemente práctico.

El 20 de octubre, lunes de 10:00 a 15:00 horas, se celebrará el taller "Uso e interpretación del ATENTO, Cuestionario para la evaluación de las funciones ejecutivas y el TDAH" que impartirán Fernando Sánchez Sánchez y María Solar Sastre. La formación es presencial y tiene un carácter eminentemente práctico.

Inscripciones en <https://www.copmadrid.org/web/biblioteca/agenda>

BIBLIOTECA DEL COLEGIO

Novedades seleccionadas

Intervención social

ASÍ SE SOMETE A UNA SOCIEDAD: CÓMO MANTENER EL EQUILIBRIO Y NUESTRAS LIBERTADES EN UN MUNDO DIGITAL

Mar España

Madrid: RBA, 2025; 659 p. (SIGN: 8828)

SUMARIO: Introducción. De nosotros depende. 1. ¿Antorchas de libertad? 2. El gran recableado. 3. La privacidad tiene alma. 4. Estamos mejor que hace años: algunos avances. 5. Los tres tesoros de la vida: salud, tiempo y conexión auténtica. 6. ¿Somos ahora más felices? Epílogo. Algunas píldoras prácticas para aumentar el bienestar y la conexión real en un mundo digital. Anexo 1. El modelo de negocio en internet: aspectos más técnicos. Anexo 2. La protección del menor por defecto en internet.



EL ROSTRO DE LAS EMOCIONES: QUÉ NOS REVELAN LAS EXPRESIONES FACIALES

Paul Ekman

Barcelona: RBA, 2024; 318 p. (SIGN: 8825)

SUMARIO: 1. Las emociones en las distintas culturas. 2. ¿Cuándo respondemos emocionalmente? 3. Cómo cambiar lo que nos emociona. 4. Comportarnos emocionalmente. 5. La tristeza y la angustia. 6. La ira. 7. La sorpresa y el miedo. 8. El asco y el desprecio. 9. Las emociones agradables. Conclusión: Vivir con las emociones. Apéndice: cómo leer el rostro. Test.



LA SOLEDAD EN LAS PERSONAS MAYORES: ESTRATEGIAS DE MEDIACIÓN PARA EL ÉXITO DE LAS INTERVENCIONES SOCIALES

Rosa Raquel Ruiz Trascastro

Madrid: Dykinson, 2023; 229 p. (SIGN: 8827)

SUMARIO: I. La complejidad del fenómeno del envejecimiento. II. La soledad en las personas mayores, perspectivas y conflictos sociales. III. La intervención social con personas mayores en situación de soledad y/o aislamiento social. IV. La mediación del trabajador social con personas mayores en situación de aislamiento social y/o soledad.



Psicología Clínica, de la Salud y Psicoterapia

BIENESTAR EMOCIONAL Y SALUD MENTAL EN ADOLESCENTES Y JÓVENES: GUÍA DE APOYO

Coordinación del proyecto y autoría de la guía, Cristina Vico, Bàrbara Mitats

SMS Catalunya: Fundación PROBITAS, 2024; 29 p. (SIGN: E-1192)

SUMARIO: Introducción. Bienestar emocional y salud mental. ¿De qué hablamos? Vulnerabilidad social. Apoyo para el bienestar emocional. Acompañamiento a adolescentes y jóvenes con sufrimiento emocional. ¿De qué hablamos? Interacción y comunicación. Cuidado y autocuidado para el bienestar emocional. Primeros auxilios en salud mental. Recursos de interés.



CUADERNO DE TRABAJO DE LOS PENSAMIENTOS ANSIOSOS PARA ADOLESCENTES: HABILIDADES DE LA TCC PARA ACALLAR LOS PENSAMIENTOS NEGATIVOS NO DESEADOS QUE CAUSAN ANSIEDAD Y PREOCUPACIÓN

David A. Clark

Bilbao: Desclee De Brouwer, 2025; 176 p. (SIGN: 8831)

SUMARIO: 1. Pensamiento pegajoso. 2. Invasión mental. 3. Unir los puntos. 4. Estamos juntos en esto. 5. Descubrir tu mente creativa. 6. El experimento del oso blanco. 7. No quiero pensar así. 8. Diario de intrusiones ansiosas. 9. Una cuestión de importancia. 10. Esforzarse por no pensar. 11. Pensamiento apesadumado. 12. Pensar sobre el pensamiento. 13. Pensamientos ansiosos saludables. 14. No es una catástrofe. 15. Poner a prueba la realidad. 16. Pensar con más calma. 17. Matar al dragón. 18. Pensar demasiado. 19. El mito del control mental. 20. Perder los papeles. 21. El camino equivocado. 22. Cuando falla la distracción. 23. Practicar la autoaceptación. 24. Divagación mental. 25. Aceptación consciente. 26. Haz que la distracción funcione. 27. Poner en práctica la distracción. 28. Hazlo más tarde. 29. Reconocer tu bondad. 30. ¿Cómo de positivo eres? 31. La felicidad en primer plano. 32. Parar, pensar y reflexionar. 33. Recuerdos positivos. 34. Atrapar la amabilidad.



EL LENGUAJE SILENCIOSO DEL CUERPO: CÓMO INFLUYEN TUS EMOCIONES EN TU SALUD

Esther Varas Doval

Córdoba: Almuzara, 2025; 255 p. (SIGN: 8837)

SUMARIO: Un poco de historia. Somatización: el lenguaje secreto de nuestro cuerpo. Los centros emocionales. Primer centro emocional. Segundo centro emocional. Tercer centro emocional. Cuarto centro emocional. Quinto centro emocional. Sexto centro emocional. Séptimo centro emocional. Formas de equilibrar los centros emocionales. Centro emocionales: donde convergen la espiritualidad oriental y occidental.



PSICOLOGÍA DEL CICLO VITAL: DESARROLLO Y TRANSICIONES EN LA ADULTEZ Y EL ENVEJECIMIENTO

Coordinador, Juan Carlos Meléndez Moral
Madrid: Pirámide, 2024; 203 p. (SIGN: 5039)

SUMARIO: Parte primera: el estudio del ciclo vital: principios básicos. 1. El desarrollo más allá de la adolescencia. La adultez emergente. 2. Madurez psicológica y desarrollo adulto. 3. Conceptos transicionales: transiciones, acontecimientos y crisis. Parte segunda: desarrollo en la adultez temprana y media. 4. Desarrollo biopsicosocial en la adultez temprana. 5. Desarrollo cognitivo durante la adultez. 6. Desarrollo biopsicosocial en la adultez media. Parte tercera: desarrollo y envejecimiento. 7. Envejecimiento normativo, patológico y óptimo. 8. Desarrollo biopsicosocial en el envejecimiento. 9. Envejecimiento cognitivo normal y patológico.



TERAPIA CON CLIENTES LGTBIQ: PROBLEMAS CLÍNICOS Y ESTRATEGIAS DE TRATAMIENTO

Joe Kort
Bilbao: Desclée De Brouwer, 2025; 598 p. (SIGN: 8830)

SUMARIO: 1. Psicoterapia para personas LGTBIQ. 2. ¿Qué es una terapia afirmativa gay? 3. Crecer como lesbiana, gay o bisexual. 4. El abuso sexual cultural encubierto. 5. El trauma de crecer como LGTBIQ. 6. Las lesiones del desarrollo. 7. Salir del armario. 8. Cómo ayudar a las familias de lesbianas y gais. 9. La sexualidad LGTBIQ. 10. El trabajo con las parejas de lesbianas y gais de hoy en día. 11. El nuevo matrimonio o relación mixta. 12. Principios de la terapia gay afirmativa en la práctica clínica. 13. El trabajo con el adolescente LGTBIQ actual. 14. El cliente transgénero.

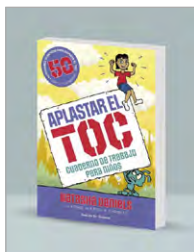


Psicología Educativa

APLASTAR EL TOC, CUADERNO DE TRABAJO PARA NIÑOS: 50 ACTIVIDADES DIVERTIDAS PARA SUPERAR EL TOC MEDIANTE LA TCC Y LAS EXPOSICIONES

Natasha Daniels
Bilbao: Desclée De Brouwer, 2025; 104 p. (SIGN: 8832)

SUMARIO: Para niños entre 8 y 12 años. Con los ejercicios de este libro, aprenderás a detectar cuándo el TOC está causando problemas y a detenerlo en seco. Las 50 actividades están diseñadas para ayudar a los niños de entre 8 y 12 años a desarrollar sus habilidades, empezando por reconocer las compulsiones y llegando al uso de la exposición, para que puedas enfrentarte al TOC incluso cuando duermes. Este libro también contiene información para padres y cuidadores para que puedan apoyarte mientras trabajas en tus habilidades para el TOC.



NIÑOS ATRAPADOS POR LAS PANTALLAS: CÓMO SABER SI TU HIJO TIENE UN PROBLEMA Y CÓMO SOLUCIONARLO

Rosa Jové
Madrid: La Esfera de los Libros, 2025; 355 p. (SIGN: 8833)

SUMARIO: Primera parte. No todas las pantallas tienen el mismo peligro. Capítulo I. Que no cunda el pánico. Capítulo II. Cómo neutralizar los intereses comerciales de la industria. Segunda parte Información esencial sobre las pantallas. Capítulo III. ¿Qué sabemos de las pantallas? Capítulo IV. Beneficios de las pantallas. Capítulo V. Peligros de las pantallas. Tercera parte. Más vale prevenir que actuar. Capítulo VI. Cómo hacerlo bien desde el primer día. Capítulo VII. Cómo garantizar un buen uso de las pantallas en función de la edad. Cuarta parte. Diagnóstico y tratamiento de la adicción a las pantallas. Capítulo VIII. ¿Realmente está enganchado a las pantallas? Capítulo IX. Tratamientos.



GUÍA PARA EL DOCTORADO EN PSICOLOGÍA EN EL S.XXI EN ESPAÑA: CLAVES PARA REALIZAR EL DOCTORADO Y NO CAER EN EL INTENTO

Coordinador, Pedro Altungy; autores, Daniel Martín, Jaime Martín y Judit Llopis
Grupo Editorial Psicofundación (GEP):
División Académica del COP, 2025; 118 p. (SIGN: E-1193)

SUMARIO: I: El camino hacia el doctorado. Breve introducción al doctorado. Breve contextualización de los orígenes e historia del doctorado marco español, europeo e internacional. Organización de los estudios. Requisitos de acceso. Legislación y normativa general. ¿Doctorado, o doctorados en psicología? ¿Dónde estudiar el doctorado. Duración del doctorado. Tipos de doctorado. Doctorado industrial. Doctorado con mención internacional. II: Los años de doctorado. Estatus del alumnado de doctorado. Derechos y beneficios. Responsabilidades. Estatus de personal investigador predoctoral en formación. Derechos y obligaciones. Contratos y ayudas predoctorales. Dirección de la tesis doctoral: supervisión y seguimiento. Finalidad de la supervisión, qué esperar y cómo aprovecharlo. Principales figuras y organismos en el doctorado. Fechas clave para el proceso de admisión. Principales documentos en el doctorado. Tesis doctoral. Formatos de la tesis. Precio del doctorado. Actividades formativas durante el doctorado. Sección III: Tras el doctorado. ¿Ahora qué? Investigación en psicología en España. Áreas de desarrollo y producción científica. Apoyo institucional. Contratos postdoctorales. Acreditaciones y certificaciones. Trabajar en una universidad: pasos necesarios. Salud mental y doctorado.



EL CEREBRO DEL NIÑO: 12 ESTRATEGIAS REVOLUCIONARIAS PARA CULTIVAR LA MENTE EN DESARROLLO DE TU HIJO

Daniel J. Siegel y Tina Payne Bryson
Barcelona: Alba, 2022; 234 p. (SIGN: 8834)

SUMARIO: 1. Ser padres con el cerebro en mente. 2. Dos cerebros son mejor que uno: integrar el izquierdo y el derecho. 3. Construir la escalera de la mente: integrar el cerebro superior y el inferior. 4. ¡Mata mariposas! integrar la memoria para el crecimiento y la curación. 5. Los estados de mí mismo: integrar las muchas partes del yo. 6. La conexión yo-nosotros: integrar el yo y el otro.



SALUD MENTAL EN CONTEXTOS EDUCATIVOS

Coordinadores, Eduardo Fonseca-Pedrero y Susana Al-Halabi
Madrid: Pirámide, 2024; 860 p. (SIGN: 8829)

SUMARIO: 1. Salud mental en contextos educativos: nuevos horizontes. 2. Desarrollo psicológico: de la niñez a la adolescencia. 3. Cultura de la prevención y criterios de calidad en la investigación. 4. Evaluación de la salud mental en contextos educativos. 5. Evaluación de programas: mejora continua de la calidad y la evaluación. 6. Principios comunes de los programas de intervención psicológica en contextos educativos. 7. Modelos de desarrollo positivo. 8. Modelos de competencias socioemocionales. 9. Modelos de convivencia e inclusión. 10. Modelos de parentalidad. 11. Modelos transdiagnósticos para los trastornos emocionales en niños y adolescentes. 12. Nuevos modelos de atención en salud mental en contextos educativos. 13. Dificultades de aprendizaje y trastorno por déficit de atención e hiperactividad. 14. Discapacidad en contextos educativos. 15. Acoso y ciberacoso: consecuencias para la salud mental y estrategias de prevención e intervención psicoeducativas. 16. Conductas adictivas en contextos educativos. 17. Problemas de regulación emocional en contextos educativos. 18. Las pérdidas, la muerte y el duelo en el contexto educativo. 19. Diversidad sexual y de género en contextos educativos. 20. Conducta suicida en contextos educativos. 21. Autolesiones no suicidas en contextos educativos. 22. Buenas prácticas en la prevención del abuso de las TIC en la comunidad educativa. 23. Formando a las familias y al profesorado: el entrenamiento conductual de padres y profesores. 24. Servicios de psicología en contextos educativos.



VIAJA Y PLANIFICA CON TELMO: LOS MISTERIOS DEL BOSQUE Y LOS RETOS DE LA MONTAÑA

Dani Molina y Jesús C. Guillén;
ilustraciones de Jesús López
Madrid: Sentir; 2024; 38 p. (SIGN: 8835)

SUMARIO: Dirigido a niños y niñas de entre 2 y 6 años. Telmo, la mascota viajera de clase, conoce los rincones mágicos del colegio de Hugo y de Carlota. En esta aventura viajarán al mágico bosque y a la misteriosa montaña. ¡La planificación será clave para poder superar esta aventura!



Psicología Política

CÓMO USAR LA PSICOLOGÍA PARA LOGRAR PODER POLÍTICO

Daniel Eskibel
Córdoba: Almuzara, 2023; 318 p. (SIGN: 8826)

SUMARIO: 1. De la psicología a la consultoría política. 2. El cerebro del votante es un oscuro laberinto. 3. Psicología política. 4. Modelos de decisión de voto. 5. Un nuevo modelo explicativo y operativo. 6. El sistema político como emisor perpetuo de mensajes. 7. Una triple capa de filtros distorsiona los mensajes. 8. La política ingresa al cerebro a través de los sentidos. 9. Estrategias de búsqueda y selección de información política. 10. El cerebro decodifica los mensajes. 11. Elaboración, archivo y evocación de la información política. 12. Criterios básicos para evaluar a los candidatos. 13. La decisión de voto. 14. Target: cómo decidir con quién nos comunicamos. 15. Por qué los problemas atraen a los votantes. 16. Primero el problema, y solo después la solución. 17. Personalidad: carne y hueso detrás del mensaje. 18. El candidato es una marca. 19. Posicionamiento, cómo ocupar un lugar en la mente del votante. 20. La construcción de la confianza en el candidato. 21. Preguntas y respuestas. 22. Guía rápida para planificar la estrategia de campaña. 23. Big five: el estudio masivo de la personalidad de los votantes. 24. La comunicación política como riña de gallos multimedia. 25. Cómo defenderse de un ataque político (y sobrevivir). 26. Estrategias políticas de contraste. 27. Chernóbil y la política de comunicación de crisis. 28. Negocia con tu enemigo. 29. La cara oculta del liderazgo político. 30. Tres vías de contagio de las emociones en política. 31. Once claves para una poderosa estrategia política. 32. La campaña electoral comienza dos años antes. 33. Bush y las campañas electorales en universos paralelos. 34. De guerrillero a presidente: las cuatro narrativas de Mujica. 35. Los diez errores que sepultaron a Hillary bajo el muro de Trump. 36. Veinticuatro apuntes sobre la victoria de López Obrador. 37. Seis tesis sobre el triunfo electoral de Jair Bolsonaro. 38. Angela Merkel y el liderazgo de los introvertidos.



Psicología del Trabajo, Recursos Humanos y Organizaciones

PRECIARIOS, INESTABLES Y ESTRESADOS: PRECARIEDAD LABORAL Y SALUD MENTAL, INFORME PRESME

Comisión de personas expertas sobre el impacto de la precariedad laboral en la salud mental en España; Joan Benach (coord.)
Madrid: Ministerio de Trabajo y Economía Social, 2025; 332 p. (SIGN: E-1190)

SUMARIO: 1. Luchar contra la precariedad laboral y sus efectos sobre la salud mental. 2. Mejorar las condiciones de protección, salud y cuidados de la población trabajadora. 3. Medir, analizar y evaluar la precariedad laboral y los problemas de salud mental. Parte I. Un informe necesario. Parte II. Comprender y analizar la precariedad. Parte III. Precariedad laboral y salud mental. Parte IV. Legislación, precariedad y riesgos laborales. Parte V. Políticas sobre precariedad y salud mental. Parte VI. Conclusiones y recomendaciones.



SALUD MENTAL Y PREVENCIÓN DE RIESGOS LABORALES: GUÍA PARA LA ELABORACIÓN DE PLANES DE SALUD MENTAL EN LAS EMPRESAS

Adrián Todolí Signes (dir.); Ana Belén Muñoz Ruiz, Paula López Aguado
Valencia: Institut Valencià de Seguretat i Salut en el Treball; UGT País Valencià; Universitat de València, 2024; 79 p. (SIGN: E-1189)

SUMARIO: 1. El auge de los riesgos psicosociales y la preocupación por la salud mental. 2. La obligación de evaluación, los riesgos psicosociales y los métodos de evaluación admisibles. 3. El criterio técnico de la ITSS. 4. El papel de las personas trabajadoras en la prevención de los riesgos psicosociales. 5. Los planes de salud mental: una herramienta estratégica para abordar los riesgos psicosociales. 6. Propuestas de medidas concretas en materia de salud mental para el diseño del plan de salud mental. 7. Conclusión: el diseño e implementación de los planes de salud mental en las empresas.



EL SUICIDIO EN EL ENTORNO LABORAL: GUÍA PRÁCTICA PARA LA PREVENCIÓN Y GESTIÓN DE LA CONDUCTA SUICIDA EN LAS ORGANIZACIONES

Equipo del HUB de psicología de Affor Health; Ramona García Macià; coordinación, Claudia Pérez del Blanco
Sevilla: Fundación ITURRI, 2025; 56 p. (SIGN: E-1191)

SUMARIO: Introducción. Comprendiendo el Suicidio. Factores de riesgos relacionados con la conducta suicida. Factores protectores. Detección del riesgo suicida en el ámbito laboral. Factores de riesgo y protección. Prevención primaria o universal. Conversaciones preventivas. Supuestos prácticos. Prevención secundaria o selectiva. Formación en identificación y abordaje de riesgos. Procedimientos de intervención inmediata. Apoyo y seguimiento a personas en riesgo. Reintegración y apoyo post-intervención. Evaluación y mejora continua de las estrategias implementadas. Posvención. Abordaje tras un suicidio consumado. Comunicación sensible y apoyo a los equipos. Manejo del duelo en el ámbito laboral. Comunicaciones internas y manejo de la Información. Reflexiones finales. Protocolo de intervención. Recursos. Mitos y realidades.



REVISTAS CIENTÍFICO-PROFESIONALES DE PSICOLOGÍA

Más información:
www.copmadrid.org



FUNDACIÓN
Colegio Oficial de la
Psicología de Madrid



PUBLICACIONES DEL COLEGIO

A continuación se reproducen los sumarios de las últimas revistas científico-profesionales editadas y coeditadas por el Departamento de Publicaciones del Colegio Oficial de la Psicología de Madrid.



Anuario de Psicología Jurídica 2025. Vol. 35 - febrero

Well done! Or how to avoid dangers of pseudoscience: Common standard for research in behavioural analysis and deception detection in aviation security • La reincidencia delictiva en los adolescentes que cometen delitos graves y tienen un consumo de drogas elevado • El acoso y el ciberacoso escolar en los adolescentes bolivianos: la orientación sexual y su impacto en la salud mental • La escala de daño al honor: una aportación psicológica forense a la evaluación del daño moral • Measuring attitudes toward open

adoption: Spanish validation of the Open Adoption Scale • Scoping review of the scientific production on parenting coordination • Remarkable differential verbal and non-verbal/performance cognitive profiles in homicide and sexual offenders with adult victims • Child sexual abuse attributions: Are they different depending on mothers versus fathers' reactions? • Transformación tras la adversidad: crecimiento postraumático en sobrevivientes de violencia sexual infantil • Reliability of positive and negative life experiences reported by inmates: A pilot study • El feminicidio de pareja con o sin suicidio posterior: un análisis comparativo • ForenPsy: un banco estandarizado de testimonios ficticios de testigos para la investigación en psicología experimental y judicial.

revistas_copm@cop.es



Clínica y Salud Vol. 36 N° 2, julio 2025

Validation of an instrument on bullying in older adults • Effects of age and gender on adolescent mental health stigma. A Iberian Peninsula Study • Psychological Distress and Family Stress in Alzheimer's Caregivers: A Forgiveness Longitudinal Mediation Model • Decoding Artificial Intelligence: A tutorial on Neural Networks in Behavioral Research • Effects of Food Advertising on Youth's Eating Behavior: A Systematic Review of Longitudinal Studies • Diagnosis of ADHD in Children with EEG and Machine

Learning: systematic review and meta-analysis

clin-salud@cop.es



Ansiedad y Estrés Vol. 31 N° 1, enero-abril 2025

Impact of a strategic time management programme on burnout, anxiety, depression, and emotional regulation in university students • PHQ-9 and GAD-7 to detect depression and anxiety in healthcare workers with and without chronic diseases • Eficacia de una intervención para dejar de fumar con entrenamiento para la gestión del estrés • Mediating Effect of Hopelessness between Thwarted Belongingness, Perceived Burdensomeness, and Non-Suicidal Self-Injury in Spanish Adolescents •

Psychological Intervention in Adults with Difficult-to-Treat Migraine: Benefits of Applying MIDITRA Protocol • Agresiones a trabajadores de centros sanitarios: prevalencia, infradeclaración, motivos y consecuencias • Conceptualización y medida de la regulación emocional en adolescentes y jóvenes adultos: protocolo de una scoping review.

seas.cons@psi.ucm.es



Índice Revista Clínica Contemporánea Vol. 16, N° 1 - marzo 2025

Perspectiva Teórica: El trauma originado por el suicidio en el entorno familiar, comunitario y social • **Práctica Clínica:** Del delirio a la flexibilidad psicológica: aplicación de la terapia de aceptación y compromiso • Terapia Cognitivo Conductual Centrada en el Trauma de una adolescente víctima de abuso sexual: caso clínico • Negación del embarazo: a propósito de un caso • **Reseña del libro:** Herman, J. (2023). Truth and Repair. How trauma survivors envision justice. • **Reseña de la película:** El gato

con botas: el último deseo' (2022) • **Noticia contemporánea:** Granada acoge el I Congreso de Psicología, Infancia y Adolescencia • Actividades formativas del Colegio. Jornadas y Congresos.

clínicacontemporanea@cop.es



Psychosocial Intervention Vol. 34 N° 2, mayo 2025

Effectiveness evaluation of a violence prevention parenting program implemented at large scale: A randomized controlled trial • Validation of the Multidimensional Scale of Perceived Social Support in a representative sample of adolescents • Effectiveness of Motivational Interviewing with Justice-Involved People: A Systematic Review and Meta-Analysis • Raising Generation Z Children in China: Parenting Styles and Psychosocial Adjustment • Interpersonal risk and protective factors for adolescents' psychosocial wellbeing in secondary education: A latent profile analysis.

pi@cop.es



Índice Revista de Psicología Aplicada al Deporte y al ejercicio Físico Vol. 10, N° 1, junio 2025

Editorial • **Investigación aplicada en Psicología del Deporte:** Actividades Deportivas y Bienestar en Personas con Trastorno Mental Grave • Ansiedad precompetitiva y rendimiento deportivo en futbolistas profesionales: relación con categoría y supervisión psicológica • Regulación emocional y problemas con los videojuegos: explorando las diferencias entre jugadores de esports y otros gamers • Síntomas psicopatológicos en árbitros de fútbol: un estudio piloto • **Revisión sistemática:** Influencia de los Estilos de Apego en el deportista de competición: Una Revisión Sistemática PRISMA • **Experiencias profesionales:** Implementación de un Servicio de Psicología en la Academia de Fútbol de Primera División • **Reseña de Libro:** Avances en el entrenamiento de habilidades mentales.

rpdef@cop.es



Psicología Educativa. Vol. 31 N° 2, junio 2025

From Bonds to Brains: Understanding the Impact of Attachment on Executive Functions in Adolescents • Effect of chess training program on the development of the executive functions in primary school • Effectiveness evaluation of a skills program in emotion perception and understanding for school-age children • Academic stress, evaluation anxiety and university dropout intention: mediating and moderating roles for resilience • The measurement of the Diversity in Learning to Enhance Educational Inclusion and Achievement • ADHD_Wiki_Collaborate Programme: Fostering ADHD Students' Cooperative and Social Skills Using Web 2.0 Tools • Classroom Climate: Empirical validation and educational implications of a conceptual model. A multilevel study • Propiedades psicométricas de la versión española del cuestionario de creencias sobre la evaluación por pares • Adaptación al español del Formulario de Fidelidad TEACCH • La atención sostenida en edad escolar: sexo y desarrollo cognitivo.

ps-educa@cop.es



Journal of Work and Organizational Psychology - Vol. 41 N° 1, Abril 2025

Differences in the Use of Strength-based Leadership among Spanish Armed Forces Commissioned Officers • The Role of Ethical Climate in the Relationship between Task Conflict and Counterproductive Behavior • A Meta-analysis of the Relationship between Cognitive Intelligence and the Big Five Assessed by Quasi-Ipsative Forced-choice Personality Inventories: Implications for Predicting Job Performance • The Big Five, Dark Personality, Moral Disengagement and Counterproductive Behavior at Work.

jrpto@cop.es



The European Journal of Psychology Applied to Legal Context Vol. 17 N° 2 julio 2025

Police records of intimate partner violence: An eight-year analysis of demographic patterns and temporal trends • PTSD Prevalence in US Prisons: A Systematic Review and Meta-Analysis • Attitudes Towards Suicide: A Systematic Review of Evaluation Instruments in Different Contexts • The effect of the interviewer's cognitive load on the quality of the interview • Forensic psychological harm in victims of child

sexual abuse: A meta-analytic review.

ejpalc@usc.es



Historia de la Psicología Vol. 46 N° 2, junio 2025

La microhistoria como herramienta historiográfica • La ciencia de la hipnosis en la literatura de ficción: el uso como fuente histórica y definición como subgénero literario • La Psicología y la Ciencia en su Historia: la experiencia de un Museo Digital • Sección Especial: Psicología y Genocidio (Editor: Amalio Blanco) Introducción: ¿Culpables de nacimiento? • Una introducción al estudio de los genocidios desde las vertientes historiográfica y psicociológica • Genocidio judío. El superviviente, Testigo e Historiador: Posibilidad e Imposibilidad del Testimonio • Versión española e Introducción de Apuntes sobre el yo en la deportación, de Marinette Dambuyant • Genocidio y Psicología en Colombia: Apuntes conceptuales y desafíos de la epistemología del testimonio en las dinámicas de investigación • ¿Genocidio en El Salvador? • Reseñas: Fernando Ferrari (director), Gregorio Bermann y la Misión Argentina de Neuropsiquiatría en la Guerra Civil Española. Córdoba (Argentina), Universidad Nacional de Córdoba, 2024 • Javier Bandrés, Medicina, Ciencia y Cultura. Los escritos de divulgación médica de Luis Simarro (1879). Madrid, Asociación Cultural y Científica Iberoamericana, 2024 • Obituario / Obituary In Memoriam: Ruben Ardila (1942-2025).

www.revistahistoriapsicologia.es

ANUNCIOS POR PALABRAS DE COLEGIADOS Y COLEGIADAS

Casa Rural Dunas en la sierra de Madrid, ofrece sus instalaciones para talleres, a familias o grupos de trabajo, cuenta con cocina, tres plantas, jardín, barbacoa, zona de relajación, colchonetes, DVD, pizarra, proyector, habitaciones, consulta. Contactar en Facebook Sergio García Psicólogo o telf.: 660046657. M-19219.

Alcobendas norte. Se alquilan consultas por horas y por días en centro sanitario: terapia individual, pareja, grupos reducidos, infantil y caja de arena. Clínica nueva muy acogedora. Despachos equipados, insonorizado, fácil aparcamiento y zona office. info@clinicaadarma.com y 696643484. M-38011.

Aesthesis, Gabinete Psicológico, alquila despachos en los mejores barrios de Madrid: Retiro, Chamberí, Barrio Salamanca, Calle Orense, San Bernardo Argüelles, Madrid centro Cibeles y Barrio de Hortaleza. Desde 140 euros. Posibilidad de alquiler por horas. Despachos elegantes y funcionales, ambiente tranquilo y acogedor. Sabemos que el entorno es muy importante en terapia. Mobiliario de diseño. Buena iluminación. Climatización. Wifi. Salas de recepción. Excelente comunicación en transporte público. Parking cercano. Teléfono y wasap: 722 546 708, info@aestheis.es psicologosmadridcapital.com. M-22227.

Centro de Psicología alquila despachos equipados y acogedores por medias jornadas o días completos. Calefacción y wifi. Zona bien comunicada. Metro: Colombia o Pío XII. Teléfonos: 649 13 07 09 y 680 12 37 17 (Contactar por WhatsApp). M-22197.

Se alquila despacho en gabinete psicológico. Por días o completo, no por horas. Tanto el centro como los despachos son agradables, cálidos y bonitos. Está muy bien situado, al lado del metro Rubén Darío y de la Castellana. También fines de semana. Telf.: 660909219 y 630424430. M-12583.

Centro de Psicología (totalmente reformado). Alquila despachos Zona Plaza de Castilla (Mateo Inurria). Por tiempo completo o por días. Aire acondicionado, wifi, fibra óptica. Tlf. 633 11 58 86. M-17377.

Se alquilan despachos y sala de formación Chamberí Gaztambide. Recién reformados, luz, ventana terraza patio, amueblados, amplios, 17 y 10 metros, climatizados, Wifi. Centro licencia psicología sanitaria. Días completos, amplia disponibilidad, visitar o consultar sin ningún compromiso. 694226699. Llamar mensaje. M-20062.

Se alquila despacho por horas, media jornada o días para los lunes por la mañana y los miércoles todo el día. Despacho en clínica sanitaria en Puerta de Toledo en Madrid. Ricardo Telf.: 675736067. M-16553.

Venta de consulta de psicología en funcionamiento con ingresos inmediatos. Más de 20 años de funcionamiento. Convenio con Aseguradora SALUD. Incluye: Asesoramiento durante 12 meses para la transición, desarrollo y optimización del negocio por parte de la propiedad. WhatsApp 606 93 90 92. M-20527.

Se alquila despacho silencioso, acogedor y climatizado en zona Pirámides. Por horas o días enteros. Llamar o enviar WhatsApp al 630874122. M-15940.

Alquiler de despachos para psicólogos en Plaza de Castilla. Insonorizados, luz natural y espacios comunes inmejorables, red de derivación de pacientes. Etual coworking. 640532131. M-40514.

Consulta consolidada, con excelente ubicación en el barrio de Salamanca, alquila despacho compartido, disponible los martes y los jueves completos. Está amueblado, representativo, exterior y tranquilo, en un buen edificio. Espacios comunes y Wifi para consultas online. Tel. 914358816/636348395. M-09081.

Alquilamos despachos en centro sanitario por días, en calle Ponzano, Madrid. Espacio recién reformado, a estrenar, insonorizado, con Wi-Fi disponible, calefacción central y aire acondicionado por split, office, también despacho para fisioterapeuta. También alquilamos sala de grupos por horas. Si estás interesado escribe por WhatsApp al 696 850 577. M-20719.

Se alquila despacho amueblado para psicólogos en Centro Sanitario muy agradable y tranquilo. En zona centro, muy bien comunicado: metros Iglesia, Gregorio Marañón, Rubén Darío. Dispone de office con mes para comer, microondas, nespresso, nevera. Tel: 608258151. Catalina. M-30857.

Ofrecemos grupos reducidos de supervisión de casos clínicos para psicólogos/os, coordinado por Daniel Idoate, psicólogo clínico de Trazando Salud Mental. Compartiremos dificultades, otras formas de trabajar, realizaremos role-playing, veremos sesiones grabadas o lo que necesitéis. Contacto: 613060655 o info@trazandosaludmental.com. M-38817.

Se alquilan despachos totalmente equipados para psicólogos/as. Incluyen mobiliario, wifi, suministros y limpieza. Acceso flexible, sin permanencia. Posibilidad de colaboración con la Fundación Psicología Sin Fronteras. También disponible sala para talleres, charlas o formaciones. 697705436. M-32913.

Alquilamos despacho en centro sanitario sito en C/ Don Ramón de la Cruz, 85 (metro Lista; Goya y Manuel Becerra también cercanos). Puede ser a tiempo completo (475 euros/mes) o en franjas de horario a convenir con el coste proporcional. Somos un equipo de confianza y queremos seguir compartiendo y enriqueciendo nuestro espacio. Interesad*s contactar al 629218284. ¡Gracias! M-27361.

Centro de Salud Mental con diferentes especialidades ofrece alquiler de despachos por horas, por días completos o meses. También se podría alquilar los sábados de 10 a 17 horas. Estamos en Avda. Reina Victoria, al lado de la Plaza de Cuatro Caminos. Disponemos de despachos modernos, acogedores, infantiles, adultos y amplios para sesiones familiares y grupales. Puedes disponer de pruebas diagnósticas muy actuales y múltiples servicios adicionales (recepción, taquillas, impresora, escáner, office...). Tfno.: 91 5985907 WhatsApp: 644634956. Email: consultas@uden.giuntieos.com. M-28899.

ANUNCIOS POR PALABRAS DE COLEGIADOS Y COLEGIADAS

Centro de Psicología funcionando hace 20 años, representativo, en la calle Modesto Lafuente, con excelente situación y todos los servicios. Sala de espera, secretaria... Alquila un despacho a psicólogo. Mínimo dos días semana. Tel.: 629852854. M-05323.

Comparto despacho en centro de psicología autorizado por la CAM, lunes y miércoles completos, posibilidad de ampliar a mañanas y fines de semana. Luminoso, aire acondicionado, barrio de Salamanca, Velázquez, Goya, y Príncipe de Vergara. Precio a convenir. 645 849 061. M-12044.

Alquilamos salas para psicólogos en Calle Téllez 22, Atocha. Junto al Retiro, con vistas al jardín interior premiado como el más bonito de Madrid. Salas silenciosas y acogedoras, ideales para consultas. Disponibles turnos y días enteros. Contacto: +34678115189. M-34006.

En la mejor zona de Majadahonda, se alquilan despachos y salas de grupo para psicólogos, psiquiatras, logopedas...totalmente equipados. Fotos en <https://vedanabienestar.com/>, ambiente muy agradable y tranquilo. Por horas y por días o tramos. Tel 639407493. M-29020.

Se alquila despacho de psicología a tiempo completo en Chamberí, 750€/mes. Recién reformado e insonorizado con climatización individual y WIFI. En centro sanitario con licencia de actividad. Contactar con Arancha en el 623 15 10 78 para más detalles y agendar visita. M-28011.

Se alquila despacho por días, en Centro Sanitario de Psicología autorizado por la Comunidad de Madrid, con más de 10 años de funcionamiento. Está situado en la calle Alcántara de Madrid. Llamar a Alberto: 615894607 o a Carlos: 676604532. M-15643.

Se alquilan despachos para consulta psicológica individual (10 €/hora) y sala para grupos y talleres (16 €/hora). A/A, Wifi, pizarras y recursos audiovisuales. Centro de Psicología Sabil DP. c/ San Emilio 16. Metro Ventas y El Carmen. Tfno.: 639130126. M-12060.

Despacho en alquiler sólo a tiempo completo. Luminoso, cálido, suelo de madera, amueblado, dispone de diván. Zona tranquila, junto a metro Islas Filipinas. Tel: 600549058 (contactar por WhatsApp). M-36509.

PREMIOS

CONVOCATORIA 2025 "EXPERIENCIAS INNOVADORAS EFICACES EN ATENCIÓN A PERSONAS MAYORES EN SOLEDAD"

ENTIDAD: Red de Atención a Mayores en Soledad.

RESUMEN: El objetivo de esta convocatoria de concurso es reconocer y potenciar tanto estrategias metodológicas que transformen la comprensión y la intervención en la soledad no deseada, como iniciativas y/o proyectos que desafíen los paradigmas tradicionales de intervención social con personas mayores.

La meta de esta acción es identificar, impulsar, visibilizar y reconocer proyectos, metodologías e iniciativas que en su diseño incorporen un enfoque holístico, personalizado y conectado con el entorno y la comunidad, y que desafíen los paradigmas tradicionales de intervención social con personas mayores. Esta acción hace una invitación a re-imaginar colectivamente cómo se entiende, se aborda y experimenta la soledad en el contexto del envejecimiento de dichas personas.

PREMIO: Los premios consistirán en la entrega de un distintivo de reconocimiento para aquellas entidades y experiencias más destacadas, de entre las que se hayan inscrito.

FECHA-LÍMITE: Hasta el 12 de junio de 2025.

INTERESADOS:

E-mail: redsoledadmayores@madrid.org

Web: <https://www.comunidad.madrid/servicios/servicios-sociales/soledad-personas-mayores-comunidad-madrid>

https://www.comunidad.madrid/sites/default/files/doc/servicios-sociales/2025_bases_convocatoria_experiencias_innovadoras_red_atencion_a_mayores_en_soledad_2.pdf

FORMACIÓN DE OTRAS ENTIDADES

Las psicólogas y psicólogos colegiados en Madrid que participan como docentes en cursos destinados a licenciados o graduados en Psicología pueden anunciarlos gratuitamente en esta sección.

CURSOS

CLÍNICA

EXPERTO EN TERAPIA DE ACEPTACIÓN Y COMPROMISO ON LINE (ACT)

Fecha: Anual: agosto 2025 (inicio).
Ciudad: Madrid (on line).
Organiza: Psicomaster, S.L..
Profesores: Silvia Fernández Bernardez.
Precio: 450 €/ título de grado; 400 €/ estudiantes y desempleados.
Información: Tel.: 91 431 00 36; e-mail: profesionales@psicomaster.es; web: <http://www.psicomaster.es>.
Hermosilla, 118 – Bajo derecha.

INTERVENCIÓN SOCIAL

MÁSTER UNIVERSITARIO EN INTERVENCIÓN PSICOLÓGICA EN ÁMBITOS SOCIALES Y COMUNITARIOS DE LA URJC

Fecha: 24 septiembre 2025 al 31 junio 2026.
Ciudad: Alcorcón (Madrid).
Organiza: Universidad Rey Juan Carlos.
Profesores: Yolanda Pastor Ruiz y otros.
Precio: 45.02 € por crédito académico (Estos precios pueden variar si cambia el Decreto 43/2022, de 29 de junio de precios públicos).
Información: Tel.: +34 914 888 965; master.interpsicosocial@urjc.es; <https://masterintervencionpsicologica.emo-urjc.es/> Universidad Rey Juan Carlos. Campus de Alcorcón, Avda. de Atenas, s/n.

TRABAJO

MASTER IN TALENT MANAGEMENT (HR)

Fecha: 1 septiembre 2025 al 1 septiembre 2026.
Ciudad: Madrid.
Organiza: Advantere School of Management.
Profesores: Isabel Aranda y otros.
Precio: 24.000 €.
Información: Tel.: 915406277; e-mail: admissions@advantere.org; web: <https://advantere.org/msc-masters/hr-master-in-talent-management/> Calle Mateo Inurria, 39. 28036 Madrid.

CONGRESOS

XXXII CONGRESO INTERNACIONAL DE APRENDIZAJE. APRENDIZAJE HUMANO Y APRENDIZAJE AUTOMÁTICO: RETOS Y OPORTUNIDADES PARA LA INTELIGENCIA ARTIFICIAL EN LA EDUCACIÓN

Fecha: 8 al 10 julio 2025.
Ciudad: Universidad de Granada, Granada, España y Online.
Organiza: Red de Investigación de Aprendizaje.
Información: web: <https://sobreaprendizaje.com/congreso-2025>.

40 CONGRESO INTERAMERICANO DE PSICOLOGÍA

Fecha: 14 al 18 julio 2025.
Ciudad: Puerto Rico.
Organiza: Sociedad Interamericana de Psicología (SIP).
Información: web: <https://40cip.sipsych.org/>

IV CONGRESO INTERNACIONAL SOBRE FÚTBOL, INNOVACIÓN Y PSICOLOGÍA

Fecha: 9 al 11 julio 2025.
Ciudad: Santiago de Compostela.
Organiza: Universidad de Santiago de Compostela y Secretaría Xeral para o Deporte, Xunta de Galicia.
Información: web: <https://www.usc.gal/es/congreso/2025-futpsic>.

XXV CONGRESO NACIONAL DE PSICOLOGÍA CLÍNICA: UNA CONFLUENCIA PROFESIONAL EN EL SIGLO XXV

Fecha: 24 al 26 julio 2025.
Ciudad: Chile.
Organiza: Sociedad Chilena de Psicología Clínica.
Información: web: <https://www.spcp.cl/congreso/>

THE 16th BIENNIAL CONFERENCE OF THE ASIAN ASSOCIATION OF SOCIAL PSYCHOLOGY: THE SOCIAL WORLD AND LANGUAGE: CULTURE, CONTEXT, AND CONNECTIONS

Fecha: 10 al 12 julio 2025.
Ciudad: Malasia.
Organiza: Asian Association of Social Psychology. Department of Psychology at Monash University Malaysia and Nottingham University Malaysia.
Información: web: <https://www.aasp2025.com/>

IV CONGRESO INTERNACIONAL SOBRE FÚTBOL, INNOVACIÓN Y PSICOLOGÍA

Fecha: 9 al 11 julio 2025.
Ciudad: Santiago de Compostela.
Organiza: Universidad de Santiago de Compostela y la Secretaría Xeral para o Deporte de la Xunta de Galicia.
Información: web: <https://www.usc.gal/es/congreso/2025-futpsic>.

CONGRESO COLOMBIANO DE PSICOLOGÍA 2025: PSICOLOGÍA PARA UN MUNDO SALUDABLE Y SOSTENIBLE

Fecha: 14 al 16 agosto 2025.

Ciudad: Bucaramanquilla.

Organiza: Asociación Colombiana de Facultades de Psicología ASCOFAPSI. Colegio Colombiano de Psicólogos COLPSIC.

Información: web: <https://congresopsicologiacolombia.com/>

27° CONGRESO ARGENTINO DE NEUROPSIQUIATRÍA Y NEUROCIENCIA COGNITIVA. 23° CONGRESO LATINOAMERICANO DE NEUROPSIQUIATRÍA. 16° CONGRESO ARGENTINO DE PSICOGERIATRÍA

Fecha: 26 al 27 agosto 2025.

Ciudad: Buenos Aires.

Organiza: Asociación Neuropsiquiátrica Argentina.

Información: web: <https://neuropsiquiatria.org.ar/congreso-2025/>

17° CONGRESO CHILENO DE PSICOTERAPIA Y EL 15° CONGRESO CHILENO DE INVESTIGACIÓN EN PSICOTERAPIA: ENTRE DICHAS Y QUEBRANTOS EN PSICOTERAPIA

Fecha: 29 al 31 agosto 2025.

Ciudad: Recoleta, Chile.

Organiza: Sociedad de Neurología, Psiquiatría y Neurocirugía (SONEPSYN) y la Society for Psychotherapy Research (SPR-LaTam).

Información: web: <https://www.congresopsicoterapia.cl>

XVIII CONGRESO ARGENTINO DE SALUD MENTAL: CLÍNICA, BIOPoder Y PADECIMIENTO PSÍQUICO: CUERPO Y SUBJETIVIDAD EN CONTEXTOS DE RIESGO

Fecha: 27 al 29 agosto 2025.

Ciudad: Buenos Aires.

Organiza: Asociación Argentina de Salud Mental (AASM).

Información: web: <https://aasm2025.com/es>.

VIII CONGRESO ARGENTINO DE ABORDAJE INTERDISCIPLINARIO DE LOS CONSUMOS PROBLEMÁTICOS

Fecha: 27 al 29 agosto 2025.

Ciudad: Buenos Aires.

Organiza: Sociedad Argentina para el Estudio de las Adicciones y los Consumos Problemáticos (SAEA) y Asociación Argentina de Salud Mental (AASM).

Información: https://aasm2025.com/es/content/consumos_problematicos.

XV CONGRESO INTERNACIONAL DE SALUD, BIENESTAR Y SOCIEDAD: INTELIGENCIA EMOCIONAL VS ARTIFICIAL: ¿UN CAMBIO DE PARADIGMA EN LA SANIDAD?

Fecha: 4 al 5 septiembre 2025.

Ciudad: Universidad de Granada, Granada, España y Online.

Organiza: Red de Investigación de Salud, Bienestar y Sociedad.

Información: web: <https://saludsociedad.com/congreso-2025>.

XIII CONGRESO INTERNACIONAL DE LA ASOCIACIÓN ESPAÑOLA DE CIENCIAS DEL DEPORTE (AECD)

Fecha: 1 al 3 octubre 2025.

Ciudad: Elche.

Organiza: Asociación Española de Ciencias del Deporte.

Información: web: <https://congresoaeed2025.com/>

VII CONGRESO DE INVESTIGACIÓN EN CIENCIAS DE LA ACTIVIDAD FÍSICA Y DEL DEPORTE

Fecha: 4 octubre 2025.

Ciudad: Online.

Organiza: Fundación de Investigación en Ciencias de la Actividad Física y del Deporte.

Información: web: <https://www.congresoinvestigaciondeportiva.org/>

XXXV CONGRESO INTERNACIONAL DE LA SOCIEDAD ESPAÑOLA DE PSICOLOGÍA COMPARADA (SEPC)

Fecha: 1 al 3 octubre 2025.

Ciudad: Donostia - San Sebastián Gipuzkoa.

Organiza: Sociedad Española de Psicología Comparada (SEPC). Universidad del País Vasco (UPV/EHU).

Información: web: <https://www.uik.eus/es/curso/xxxv-congreso-internacional-sociedad-espanola-psicologia-comparada-sepc>.

13th INTERNATIONAL CONGRESS OF EDUCATIONAL SCIENCES AND DEVELOPMENT

Fecha: 15 al 17 octubre 2025.

Ciudad: Virtual.

Organiza: Asociación Española de Psicología Conductual (AEPC).

Información: web: <https://www.internationaleducationcongress.com/>

I CONGRESO PARA EL ABORDAJE, INTERVENCIÓN E INTEGRACIÓN DEL TRAUMA PSICOLÓGICO

Fecha: 23 y 24 octubre 2025.

Ciudad: Online.

Organiza: Elizabeth Clapés.

Información: Web: <https://congresocait.com/>

JORNADAS PSICOLOGÍA EDUCACIÓN Y SALUD MENTAL

Fecha: 6 al 10 octubre 2025.

Ciudad: Santander.

Organiza: Ilustre Colegio Oficial de Psicología de Cantabria.

Información: web: <https://copcantabria.es/jornadas-psicologia-educacion-y-salud-mental/>

XVIII CONGRESO INTERNACIONAL GRUPO, PSICOTERAPIA, Y PSICOANÁLISIS. ABRIENDO HORIZONTES EN LA CLÍNICA: REPENSANDO LO ESTABLECIDO

Fecha: 9 al 11 octubre 2025.

Ciudad: Gijón.

Organiza: Delegación Asturiana de la Sociedad Española para el Desarrollo del Grupo, la Psicoterapia y el Psicoanálisis (SEGPA).

Información: web: <https://www.imagoclinica.com/segpa/congresos-2/abriendo-horizontes-clinica/>

VII FORUM GETEM: LA ENTREVISTA MOTIVACIONAL EN EL CAMINO

Fecha: 2 al 4 octubre 2025.

Ciudad: Valladolid.

Organiza: Grupo en Español de Trabajo en Entrevista Motivacional.

Información: web: <https://getem.org/inscripcion-vii-forum/>

XXXV CONGRESO INTERNACIONAL DE LA SOCIEDAD ESPAÑOLA DE PSICOLOGÍA COMPARADA (SEPC)

Fecha: 1 al 3 octubre 2025.

Ciudad: Donostia, San Sebastián, Gipúzkoa.

Organiza: Universidad del País Vasco (UPV/EHU). Sociedad Española de Psicología Comparada.

Información: web: <https://www.uik.eus/es/curso/xxxv-congreso-internacional-sociedad-espanola-psicologia-comparada-sepc>.

11th INTERNATIONAL CONGRESS OF CLINICAL AND HEALTH PSYCHOLOGY IN CHILDREN AND ADOLESCENTS

Fecha: 19 al 22 noviembre 2025.

Ciudad: Málaga.

Organiza: AITANA Centro de Investigación de la Infancia y la Adolescencia y Universidad Miguel Hernández.

Información: web: <https://www.aitanacongress.com/2025/>

IX CICLO DE CONFERENCIAS: ESPACIO DE ENCUENTRO: COMPARTIENDO CONOCIMIENTO Y EXPERIENCIAS EN SALUD MENTAL: ESPECIAL DÍA MUNDIAL DE LA SALUD MENTAL 2025

Fecha: 12 noviembre 2025.

Ciudad: Madrid.

Organiza: Federación Salud Mental Madrid.

Información: web: <https://saludmentalmadrid.org/comienza-ix-ciclo-conferencias-federacion-salud-mental-madrid/>

III JORNADAS INTERNACIONALES DE TRAUMATERAPIA: NUEVOS ENFOQUES PARA EL TRATAMIENTO DE LA SALUD MENTAL

Fecha: 14 al 15 noviembre 2025.

Ciudad: Gran Canaria (presencial y virtual).

Organiza: Colegio Oficial de la Psicología de las Palmas (COPLP).

Información: web: <https://jornadastraumaterapia-canarias.com/>

VII CONGRESO MUNDIAL CON INFANCIA Y ADOLESCENCIA: EDUCAR PARA LA PAZ

Fecha: 20 al 28 noviembre 2025.

Ciudad: Online.

Organiza: Laboratorio Internacional de Promoción de Buen Trato y Participación Infantil. Facultad de Formación del Profesorado de la Universidad de Extremadura. Consejo Independiente de Protección de la Infancia (Sociedad Internacional Científica y Profesional). Asociación Infancia, Cultura y Educación y el Grupo Extremeño de Investigación en Teoría e Historia de la Educación en el marco del Proyecto Internacional Gira con la Infancia 2025.

Información: web: <https://www.congresomundialinfancia.com/>

1st INTERNATIONAL CONGRESS OF THE SCIENTIFIC SOCIETY OF PSYCHONEUROIMMUNOLOGY (SOCIPNI)

Fecha: 13 al 14 noviembre 2025.

Ciudad: Granada.

Organiza: Sociedad Científica de Psiconeuroinmunología.

Información: web: <https://sociedadcientificapni.com/1er-congreso>.

XXIII INTERNATIONAL AND XVIII NATIONAL CONGRESS OF CLINICAL PSYCHOLOGY

Fecha: 12 al 14 noviembre 2025.

Ciudad: Virtual.

Organiza: Universidad de Granada. Asociación Española de Psicología Conductual AEPC. Thomson Reuters. Dykinson, S.L., FECIES.

Información: web: <https://es.clinicalpsychologycongress.com/>

XIII CONGRESO SAVECC DE LA SOCIEDAD ESPAÑOLA DE ANÁLISIS DE LA CONDUCTA

Fecha: 20 al 22 noviembre 2025.

Ciudad: Badajoz.

Organiza: Sociedad Española de Análisis de la Conducta.

Información: web: <https://www.savecc.com/decimotercercongreso/#>

VI JORNADAS PROFESIONALES DE LA ASOCIACIÓN ESPAÑOLA DE PSICOLOGÍA PERINATAL: UNA MIRADA INTEGRAL DE LA ATENCIÓN PERINATAL. PRESENCIAL Y STREAMING

Fecha: 21 al 22 noviembre 2025.

Ciudad: Dos Hermanas, Sevilla (modalidad presencial).

Organiza: Asociación Española de Psicología Perinatal. Universidad Loyola Andalucía.

Información: web: <https://asociacionpsicologiaperinatal.es/>

II CONGRESO INTERNACIONAL DE PSICOLOGÍA, INNOVACIÓN TECNOLÓGICA (IA) Y EMPRENDIMIENTO

Fecha: 9 al 11 junio 2026.

Ciudad: Madrid.

Organiza: Universidad de Navarra.

Información: web: <https://www.unav.edu/web/congreso-de-psicologia-innovacion-tecnologica-y-emprendimiento>.

31st INTERNATIONAL CONGRESS OF APPLIED PSYCHOLOGY

Fecha: 21 al 25 julio 2026.

Ciudad: Florencia (Italia).

Organiza: Asociación Internacional de Psicología Aplicada (IAAP).

Información: web: <https://www.icap2026.org/>

II CONGRESO INTERNACIONAL DE PSICOLOGÍA, INNOVACIÓN TECNOLÓGICA (IA) Y EMPRENDIMIENTO

Fecha: 9 al 11 julio 2026.

Ciudad: Madrid.

Organiza: Vicedecanato de Investigación. UNIDAD I+D+I. Facultad de Educación y Psicología. UNAV. Grupo de investigación Procesos Psicológicos en Educación, Salud y Organizaciones (UNAV). Grupo de Investigación HUM-746 (UAL). Proyecto I+D de Prueba de concepto REF. PDC2022-133145-I00 (UNAV).

Ministerio de Ciencia e Innovación. AEI (España) y European Social Fund.

Información: web: <https://www.unav.edu/web/congreso-de-psicologia-innovacion-tecnologica-y-emprendimiento>.

BECAS

EXPERTO/A EN PSICOTERAPIA EMOCIONAL SISTÉMICA: INFANTO-JUVENIL Y FAMILIA (PRESENCIAL)

1 beca para colegiados y colegiadas. Solicitudes hasta el 7 de septiembre de 2025 a través de la web del Colegio.

ENTIDAD:
Psicólogos Pozuelo

DIRECTORAS:
Mercedes Bermejo Boixerau. Colegiada M-21493. Directora de Psicólogos Pozuelo.
Carolina Angel Ardiaca. Colegiada M- 23692. Directora del Curso.

PROGRAMA:
Puede solicitar información y consultar el programa detallado en: <https://eseupe.com/experto-en-psicoterapia-emocional-sistemica-escuela-de-infanto-juvenil/>

MODALIDAD:
Presencial. 125 horas.

FECHAS Y LUGAR:
Desde el 27 de septiembre de 2025 hasta el 8 de marzo de 2026.

PRECIO:
1694 €. El Colegio Oficial de la Psicología de Madrid ofrece 1 beca para colegiados y colegiadas.

MÁS INFORMACIÓN:
Psicólogos Pozuelo
Avenida Juan XXIII, 15B • 28224 Pozuelo de Alarcón (Madrid)
Tel: 913527728
Email: info@psicologospozuelo.es
URL: www.psicologospozuelo.es

EXPERTO/A EN PSICOTERAPIA EMOCIONAL SISTÉMICA: INFANTO-JUVENIL Y FAMILIA (TELEPRESENCIAL)

1 beca para colegiados y colegiadas. Solicitudes hasta el 7 de septiembre de 2025 a través de la web del Colegio.

ENTIDAD:
Psicólogos Pozuelo

DIRECTORAS:
Mercedes Bermejo Boixerau. Colegiada M-21493. Directora de Psicólogos Pozuelo.
Carolina Angel Ardiaca. Colegiada M- 23692. Directora del Curso.

PROGRAMA:
Puede solicitar información y consultar el programa detallado en: <https://eseupe.com/experto-en-psicoterapia-emocional-sistemica-escuela-de-infanto-juvenil/>

MODALIDAD:
Online. 125 horas.

FECHAS Y LUGAR:
Desde el 27 de septiembre de 2025 hasta el 8 de marzo de 2026.

PRECIO:
1355 €. El Colegio Oficial de la Psicología de Madrid ofrece 1 beca para colegiados y colegiadas.

MÁS INFORMACIÓN:
Psicólogos Pozuelo
Avenida Juan XXIII, 15B • 28224 Pozuelo de Alarcón (Madrid)
Tel: 913527728
Email: info@psicologospozuelo.es
URL: www.psicologospozuelo.es

EXPERTO/A EN PSICOTERAPIA DINÁMICA INTEGRADORA

1 beca para colegiados y colegiadas. Solicitudes hasta el 7 de septiembre de 2025 a través de la web del Colegio.

ENTIDAD:
INTRO Psicólogos

DIRECTORES:
Marta Cabezas Durán. Colegiada M-23597. Co-directora de INTRO Psicólogos.
Alejandro Fernández Osorio. Colegiado M- 23336. Co-director de INTRO Psicólogos.

PROGRAMA:
Puede solicitar información y consultar el programa detallado en: <https://www.intropsicologosmadrid.com/nuestro-experto-en-psicoterapia-dinamica-integradora/>

MODALIDAD:
Presencial. 100 horas.

FECHAS Y LUGAR:
Desde el 4 de octubre de 2025 hasta el 6 de junio de 2026.

PRECIO:
1300 €. El Colegio Oficial de la Psicología de Madrid ofrece 1 beca para colegiados y colegiadas.

MÁS INFORMACIÓN:
INTRO Psicólogos
C/ Castelló, 24, escalera 1, 2º centro
Tel: 603043093
Email: info@intropsicologosmadrid.com
URL: www.intropsicologosmadrid.com

ESPECIALISTA EN PSICOTERAPIA Y PSICODRAMA

1 beca para colegiados y colegiadas. Solicitudes hasta el 1 de octubre de 2025 a través de la web del Colegio.

ENTIDAD:
Asociación para el Estudio de la Psicoterapia y el Psicodrama (A.E.P.P).

DIRECTOR:
Teodoro Herránz Castillo. Psicólogo colegiado M-09688.

PROGRAMA:
Puede solicitar información y consultar el programa detallado en: <https://www.psicodrama.es/Especialista-en-Psicoterapia-y-Psicodrama>

MODALIDAD:
Presencial. 350 horas.

FECHAS Y LUGAR:
Desde el 25 de octubre de 2025 hasta el 30 de junio de 2028.

PRECIO:
3300 €. El Colegio Oficial de la Psicología de Madrid ofrece 1 beca para colegiados y colegiadas.

MÁS INFORMACIÓN:
Asociación para el Estudio de la Psicoterapia y el Psicodrama (A.E.P.P).
C/ Martín de los Heros, 53. 1º Derecha
C/ Rey Francisco, 29 Bajo Derecha
Tel: 915591111
Email: info@psicodrama.es
URL: www.psicodrama.es

EXPERTO/A EN PSICOTERAPIA BREVE DE PAREJA

2 becas para colegiados y colegiadas. Solicitudes hasta el 15 de septiembre de 2025 a través de la web del Colegio.

ENTIDAD:
Sociedad Española de Medicina Psicosomática y Psicoterapia

DIRECTOR:
Jose Luis Marín López. Médico. Presidente de Honor de Fapympe.

PROGRAMA:
Puede solicitar información y consultar el programa detallado en: <https://www.sempyp.es/formacion/curso-psicoterapia-breve-pareja>

MODALIDAD:
Online. 100 horas.

FECHA Y LUGAR:
Desde el 1 de octubre de 2025.

PRECIO:
450 €. El Colegio Oficial de la Psicología de Madrid ofrece 2 becas para colegiados y colegiadas.

MÁS INFORMACIÓN:
Sociedad Española de Medicina Psicosomática y Psicoterapia
C/ Solano, 35 - 3B
Tel: 915 185 198
Email: psicosomatica@psicociencias.com
URL: <https://www.sempyp.es>

EXPERTO/A EN TRASTORNOS DE LA PERSONALIDAD

2 becas para colegiados y colegiadas. Solicitudes hasta el 15 de septiembre de 2025 a través de la web del Colegio.

ENTIDAD:
Sociedad Española de Medicina Psicosomática y Psicoterapia

DIRECTOR:
Jose Luis Marín López. Médico. Presidente de Honor de Fapympe.

PROGRAMA:
Puede solicitar información y consultar el programa detallado en: <https://www.sempyp.es/formacion/curso-trastornos-personalidad>

MODALIDAD:
Online. 100 horas.

FECHA Y LUGAR:
Desde el 1 de octubre de 2025.

PRECIO:
450 €. El Colegio Oficial de la Psicología de Madrid ofrece 2 becas para colegiados y colegiadas.

MÁS INFORMACIÓN:
Sociedad Española de Medicina Psicosomática y Psicoterapia
C/ Solano 35 3 B
Tel: 915 185 198
Email: psicosomatica@psicociencias.com
URL: <https://www.sempyp.es>

EXPERTO/A EN TRASTORNOS ALIMENTARIOS

2 becas para colegiados y colegiadas. Solicitudes hasta el 15 de septiembre de 2025 a través de la web del Colegio.

ENTIDAD:
Sociedad Española de Medicina Psicosomática y Psicoterapia

DIRECTOR:
Jose Luis Marín López. Médico. Presidente de Honor de Fapympe.

PROGRAMA:
Puede solicitar información y consultar el programa detallado en:
<https://www.sempyp.es/formacion/curso-universitario-trastornos-alimentarios>

MODALIDAD:
Online. 100 horas.

FECHAS Y LUGAR:
Desde el 1 de octubre de 2025.

PRECIO:
450 €. El Colegio Oficial de la Psicología de Madrid ofrece 2 becas para colegiados y colegiadas.

MÁS INFORMACIÓN:
Sociedad Española de Medicina Psicosomática y Psicoterapia
C/ Solano, 35 - 3 B
Tel: 915 185 198
Email: psicosomatica@psicociencias.com
URL: <https://www.sempyp.es>

EXPERTO/A EN PSICOTERAPIA BREVE CON NIÑOS Y ADOLESCENTES

2 becas para colegiados y colegiadas. Solicitudes hasta el 15 de septiembre de 2025 a través de la web del Colegio.

ENTIDAD:
Sociedad Española de Medicina Psicosomática y Psicoterapia

DIRECTOR:
Jose Luis Marín López. Médico. Presidente de Honor de Fapympe.

PROGRAMA:
Puede solicitar información y consultar el programa detallado en:
<https://www.sempyp.es/formacion/curso-psicoterapia-ninos-adolescentes>

MODALIDAD:
Online. 100 horas.

FECHA Y LUGAR:
Desde el 1 de octubre de 2025.

PRECIO:
520 €. El Colegio Oficial de la Psicología de Madrid ofrece 2 becas para colegiados y colegiadas.

MÁS INFORMACIÓN:
Sociedad Española de Medicina Psicosomática y Psicoterapia
C/ Solano, 35 - 3 B
Tel: 915 185 198
Email: psicosomatica@psicociencias.com
URL: <https://www.sempyp.es>

EXPERTO/A EN MEDICINA PSICOSOMÁTICA Y PSICOLOGÍA DE LA SALUD

2 becas para colegiados y colegiadas. Solicitudes hasta el 15 de septiembre de 2025 a través de la web del Colegio.

ENTIDAD:

Sociedad Española de Medicina Psicosomática y Psicoterapia

DIRECTOR:

Jose Luis Marín López. Médico. Presidente de Honor de Fapympe.

PROGRAMA:

<https://www.sempyp.es/formacion/curso-medicina-psicosomatica-psicologia>

MODALIDAD:

Online. 100 horas.

FECHAS Y LUGAR:

Desde el 1 de octubre de 2025.

PRECIO:

520 €. El Colegio Oficial de la Psicología de Madrid ofrece 2 becas para colegiados y colegiadas.

MÁS INFORMACIÓN:

Sociedad Española de Medicina Psicosomática y Psicoterapia

C/ Solano 35 3 B

Tel: 915 185 198

Email: psicosomatica@psicociencias.com

URL: <https://www.sempyp.es>

EXPERTO/A EN TERAPIAS CONTEXTUALES DE TERCERA GENERACIÓN

2 becas para colegiados y colegiadas. Solicitudes hasta el 10 de septiembre de 2025 a través de la web del Colegio.

ENTIDAD:

Asociación Española para el Fomento y el Desarrollo de la Psicoterapia

DIRECTOR:

Guillermo Blanco Bailac. Colegiado M-13473. Psicólogo Especialista en Terapias de Tercera Generación. Miembro del Comité de Dirección de la Asociación Española para el Fomento y Desarrollo de la Psicoterapia.

PROGRAMA:

Puede solicitar información y el programa detallado en: www.expertopsicoterapia.es

MODALIDAD:

Online. 100 horas.

FECHAS Y LUGAR:

Desde el 1 de octubre de 2025 al 1 de julio de 2026.

PRECIO:

480 €. El Colegio Oficial de la Psicología de Madrid ofrece 2 becas para colegiados y colegiadas.

MÁS INFORMACIÓN:

Asociación Española para el Fomento y el Desarrollo de la Psicoterapia

C/ Alcalde Sáinz de Baranda, 43 Bajo 5

Tel: 630 381 461

Email: expertopsicoterapia@gmail.com

URL: www.expertopsicoterapia.es

EXPERTO/A EN INTERVENCIÓN PSICOTERAPÉUTICA EN VIOLENCIA DE GÉNERO

2 becas para colegiados y colegiadas. Solicitudes hasta el 10 de septiembre de 2025 a través de la web del Colegio.

ENTIDAD:

Asociación Española para el Fomento y el Desarrollo de la Psicoterapia

DIRECTORA:

Bárbara Zorrilla Pantoja. Colegiada M-26695. Psicóloga Experta en intervención clínica y social con mujeres Víctimas de Violencia de Género. Miembro del Comité de dirección de la Asociación Española para el Fomento y Desarrollo de la Psicoterapia.

PROGRAMA:

Puede solicitar información y el programa detallado en: www.expertopsicoterapia.es

MODALIDAD:

Online. 100 horas.

FECHAS Y LUGAR:

Desde el 1 de octubre de 2025 al 1 de julio de 2026.

PRECIO:

480 €. El Colegio Oficial de la Psicología de Madrid ofrece 2 becas para colegiados y colegiadas.

MÁS INFORMACIÓN:

Asociación Española para el Fomento y el Desarrollo de la Psicoterapia

C/ Alcalde Sáinz de Baranda, 43 Bajo 5

Tel: 630 381 461

Email: expertopsicoterapia@gmail.com

URL: www.expertopsicoterapia.es

EXPERTO/A EN INTERVENCIÓN EN DUELO

2 becas para colegiados y colegiadas. Solicitudes hasta el 10 de septiembre de 2025 a través de la web del Colegio.

ENTIDAD:

Asociación Española para el Fomento y el Desarrollo de la Psicoterapia

DIRECTOR:

Manuel Nevado Rey. Colegiado M- 13820. Doctor en Psicología. Psicólogo Especialista en Duelo. Miembro del Comité de dirección de la Asociación Española para el Fomento y Desarrollo de la Psicoterapia.

PROGRAMA:

Puede solicitar información y el programa detallado en: www.expertopsicoterapia.es

MODALIDAD:

Online. 100 horas.

FECHAS Y LUGAR:

Desde el 1 de octubre de 2025 al 1 de julio de 2026.

PRECIO:

480 €. El Colegio Oficial de la Psicología de Madrid ofrece 2 becas para colegiados y colegiadas.

MÁS INFORMACIÓN:

Asociación Española para el Fomento y el Desarrollo de la Psicoterapia

C/ Alcalde Sáinz de Baranda, 43 Bajo 5

Tel: 630 381 461

Email: expertopsicoterapia@gmail.com

URL: www.expertopsicoterapia.es

ESPECIALISTA EN PSICOTERAPIA PSICOANALÍTICA CON NIÑOS Y ADOLESCENTES

1 beca para colegiados y colegiadas. Solicitudes hasta el 12 de septiembre de 2025 a través de la web del Colegio.

ENTIDAD:

Quipú. Instituto de Formación en Psicoterapia Psicoanalítica y Salud Mental

DIRECTORA:

Magdalena Grimau Arias. Colegiada M- 01088. Psicóloga Clínica. Especialista en Psicoterapia por la EFPA. Miembro Titular de Quipu Instituto. Docente de distintos Cursos y Másteres Universitarios. Colaboradora para los Practicum de diferentes Universidades españolas e Internacionales y supervisora de los técnicos de los CAI 6, 10 y 11.

PROGRAMA:

Puede solicitar información y el programa detallado en:

<https://quipuinstituto.com/formacion-psicologos/curso-de-psicoterapia-psicoanalitica-con-ninos-y-adolescentes/>

MODALIDAD:

Presencial-Mixto. 250 horas.

FECHAS Y LUGAR:

Desde el 27 de septiembre de 2025 al 3 de julio de 2027.

PRECIO:

2300 €. El Colegio Oficial de la Psicología de Madrid ofrece 1 becas para colegiados y colegiadas.

MÁS INFORMACIÓN:

Quipú. Instituto de Formación en Psicoterapia Psicoanalítica y Salud Mental

C/ Príncipe de Vergara, 35 bajo derecha.

Tel: 915 776 039 / 619 791 316

Email: quipu@grupoquipu.com

URL: www.quipuinstituto.com

EXPERTO/A EN PSICOTERAPIA DE GRUPO

1 beca para colegiados y colegiadas. Solicitudes hasta el 12 de septiembre de 2025 a través de la web del Colegio.

ENTIDAD:

Quipú. Instituto de Formación en Psicoterapia Psicoanalítica y Salud Mental

DIRECTOR:

Antonio García de la Hoz. Colegiado M-00635. Presidente de Quipú Instituto. Doctor en Psicología. Profesor titular de Teoría Psicoanalítica y Psicoterapia en la Universidad de Salamanca y en el Master G. Sanitaria USAL. Psicólogo Clínico. Director del Master en Psicoanálisis clínico.

PROGRAMA:

Puede solicitar información y el programa detallado en:

<https://quipuinstituto.com/formacion-psicologos/curso-de-psicoterapia-de-grupos/>

MODALIDAD:

Presencial-Mixto. 100 horas.

FECHAS Y LUGAR:

Desde el 25 de octubre de 2025 al 9 de mayo de 2026.

PRECIO:

1200 €. El Colegio Oficial de la Psicología de Madrid ofrece 1 beca para colegiados y colegiadas.

MÁS INFORMACIÓN:

Quipú. Instituto de Formación en Psicoterapia Psicoanalítica y Salud Mental

C/ Príncipe de Vergara, 35 bajo derecha.

Tel: 915 776 039 / 619 791 316

Email: quipu@grupoquipu.com

URL: www.quipuinstituto.com

EXPERTO/A EN TEORÍA PSICOANALÍTICA

1 beca para colegiados y colegiadas. Solicitudes hasta el 12 de septiembre de 2025 a través de la web del Colegio.

ENTIDAD:

Quipú. Instituto de Formación en Psicoterapia Psicoanalítica y Salud Mental

DIRECTOR:

Antonio García de la Hoz. Colegiado M-00635. Presidente de Quipú Instituto. Doctor en Psicología. Profesor titular de Teoría Psicoanalítica y Psicoterapia en la Universidad de Salamanca y en el Master G. Sanitaria USAL. Psicólogo Clínico. Director del Master en Psicoanálisis clínico.

PROGRAMA:

Puede solicitar información y el programa detallado en:

<https://quipuinstituto.com/formacion-psicologos/curso-estudio-critico-de-la-obra-de-freud/>

MODALIDAD:

Presencial-Mixto. 100 horas.

FECHAS Y LUGAR:

Desde el 16 de octubre de 2025 al 11 de junio de 2026.

PRECIO:

930 €. El Colegio Oficial de la Psicología de Madrid ofrece 1 beca para colegiados y colegiadas.

MÁS INFORMACIÓN:

Quipú. Instituto de Formación en Psicoterapia Psicoanalítica y Salud Mental

C/ Príncipe de Vergara, 35 bajo derecha.

Tel: 915 776 039 / 619 791 316

Email: quipu@grupoquipu.com

URL: www.quipuinstituto.com

EXPERTO/A EN PSICOTERAPIA BREVE

1 beca para colegiados y colegiadas. Solicitudes hasta el 23 de septiembre de 2025 a través de la web del Colegio.

ENTIDAD:

Centro de Terapia Breve Ana Belén Medialdea

DIRECTORA:

Ana Belén Medialdea Martínez. Colegiada M-91038. Directora del Centro de Terapia Breve Ana Belén Medialdea. Psicóloga General Sanitaria especialista en Terapia Breve Estratégica por el CTS di Arezzo. Diplomada Internacional por el Brief Therapy Center.

PROGRAMA:

Puede solicitar información y el programa detallado en:

<https://www.anapsicologamadrid.com/cursos/curso-experto-en-terapia-breve-desde-el-metodo-del-ctb/>

MODALIDAD:

Online. 124 horas.

FECHAS Y LUGAR:

Desde el 20 de octubre de 2025 al 30 de junio de 2026.

PRECIO:

1277 €. El Colegio Oficial de la Psicología de Madrid ofrece 1 beca para colegiados y colegiadas.

MÁS INFORMACIÓN:

Centro de Terapia Breve Ana Belén Medialdea

Paseo de las Delicias 40, primero centro. 28045. Madrid

Tel: 696 006 175

Email: secretaria@anapsicologamadrid.com

URL: <https://www.anapsicologamadrid.com/>

CLUBES EXCLUSIVOS PARA COLEGIADAS Y COLEGIADOS



Accede a tus portales de ventajas,
descuentos y promociones
por formar parte del Colegio.
Ahora te será más fácil encontrar
las ofertas en **más de 1.000**
grandes marcas exclusivas.



✂ CINESA endesa

Booking.com Apple App Store



Colegio Oficial
de la Psicología
de Madrid

CLUB VIP DISTRICT
CLUB AFFINITY BROKERS 88

Boletín de inscripción en los Cursos del Colegio Oficial de la Psicología de Madrid

Este boletín es común para todas las actividades del Colegio Oficial de la Psicología de Madrid.
Señale el tipo de actividad en el que desea inscribirse

Curso Jornada Otros

Nombre de la actividad:

Presencial A distancia

Nombre y apellidos:

Dirección: Código postal:

Municipio: Provincia:

E-mail:

Teléfonos: Fax:

Nº colegiado/a: NIF:

Titulación: Institución o centro de trabajo:

Puesto de trabajo actual:

Experiencia profesional:

Factura: Sí No Datos para factura:

CIF:

¿A través de qué medio ha tenido conocimiento del curso en el que se inscribe?

Web del Colegio Guía de la Psicología Prensa Otro:

Cartel Otras páginas web Folleto

Forma de pago: las inscripciones deben ser en firme. No se admiten reservas de plazas. Se debe enviar el boletín de inscripción junto al justificante de haber realizado el pago, por fax 91 547 22 84, por correo ordinario o por e-mail a formacion@cop.es, o bien entregarlo en mano en nuestras oficinas si el pago se realiza en efectivo o con tarjeta de crédito (aquellas personas que no sean colegiadas deben adjuntar certificado de titulación).

En la **transferencia** debe constar obligatoriamente los siguientes datos:

- **NOMBRE Y APELLIDOS DEL COLEGIADO/A**
- **CÓDIGO DEL CURSO**
- **NÚMERO DE COLEGIADO/A**

Nº de cuenta del Banco Sabadell CC IBAN: ES 94 0081 0655 6100 0135 8636 si se desea realizar el pago por transferencia.

Cuota de inscripción (indique el importe correspondiente al curso según sea colegiado/a o no colegiado/a): €

Devoluciones: las solicitudes de devolución deberán realizarse por escrito, acreditando la justificación. Los criterios de devolución pueden consultarse en el tablón de anuncios del Área de Formación o solicitarse por escrito a la Secretaría del Área.

Sus datos personales serán incorporados y tratados en el fichero automatizado del Colegio Oficial de la Psicología de Madrid, Formación, inscrito en la Agencia de Protección de Datos Española, con la finalidad de realizar la gestión de las actividades necesarias derivadas de la relación entre el Colegio y el solicitante y la prestación de los servicios relacionados con la formación, y pudiéndose realizar las cesiones previstas en la ley. El órgano responsable del fichero es el Colegio Oficial de la Psicología de Madrid, con domicilio en Cuesta de San Vicente, 4, CP 28008 Madrid, ante el cual los interesados podrán ejercer sus derechos de acceso, cancelación, rectificación y oposición, dirigiendo un escrito al Colegio Oficial de la Psicología de Madrid, a la dirección mencionada, todo lo cual se informa en cumplimiento del artículo 5 de la Ley Orgánica 15/1999, de 13 de diciembre, de Protección de Datos de Carácter Personal (ref. «tratamiento de datos»), indicando su nombre, dirección y petición. En el caso de no desear recibir información que el Colegio pueda considerar de su interés, marque la siguiente casilla , en caso de no cumplimentarse, el Colegio considera que da usted su consentimiento para recibir dicha formación.

Boletín de Suscripción a Publicaciones 2025

Título de la publicación	Colegiados de Madrid	Colegiados de otros colegios	No Colegiados	Tarifa Internacional	Números sueltos
Guía de la Psicología	-	35,00	52,50	202,00	6,50
Journal of Work and Organizational Psychology	38,00	44,00	57,00	103,00	19,00
Clínica y Salud	38,00	44,00	57,00	103,00	19,00
Psychosocial Intervention	38,00	38,00	57,00	103,00	19,00
Anuario Jurídica	28,00	35,00	42,00	77,00	
Psicología Educativa	27,00	31,00	40,00	80,00	19,00
European Journal of Psychology	29,00	34,00	43,00	80,00	19,00
Monografía Jurídica	12,00	13,50	20,50	47,00	
Psicología y Reforma Sanitaria en la Década de los 80	-	7,50	12,00	47,00	
¿Quién es el Psicólogo?	-	7,50	12,00	27,00	

Nota: Los precios de las publicaciones incluyen el IVA.

FORMA DE PAGO:

Transferencia al Banco Sabadell: IBAN/BIC: ES05 0081 0655 6700 0133 7537 / BSAB ESBB

Tarjeta de crédito nº: Fecha de caducidad:

Domiciliación bancaria:

Nombre: Apellidos:

Domicilio: Teléfono:

CP: Ciudad: Provincia:

Nº colegiado: Delegación: NIF/CIF (*):

FORMULARIO PARA DOMICILIACIÓN BANCARIA

Nombre del banco: AG:

Dirección:

Población: C.P.:

Muy Sr. mío: Ruego a Ud. disponga lo necesario para que a partir de la presente sean abonados con cargo a mi C/C

..... en esa entidad bancaria los recibidos del

Colegio Oficial de la Psicología de Madrid.

..... de2025

(Firma del titular de la c/c)

Envíe este boletín, junto con el comprobante de pago o pago efectuado a: Colegio Oficial de la Psicología de Madrid. Dpto. de Suscripciones. Cuesta de San Vicente, 4, 6º 28008 Madrid. Tel.: 91 541 99 99; Fax: 91 559 03 03.

(1) Esta revista es gratuita para los colegiados de Madrid, para el resto de los colegiados su precio es de 29 €, no colegiados 42,50 €

(2) Psicodoc es una base de datos bibliográfica de Psicología en internet.

Domiciliación bancaria sólo para suscripción a revistas.

(*) Dato indispensable para cualquier suscripción.

Nota: por favor, indique en el comprobante de pago la revista a la que se suscribe.

Información sobre Protección de Datos	
Responsable	Colegio Oficial de la Psicología de Madrid
Finalidad	Facilitar la suscripción a las revistas publicadas por el Colegio Oficial de la Psicología de Madrid o a la Base de datos bibliográfica de Psicología Psicodoc.
Legitimación	Ejecución de un contrato
Destinatarios	No se cederán datos salvo obligación legal
Derechos	Acceder, rectificar y suprimir los datos, así como otros derechos, como se explica en la información adicional
Información adicional	Puede Solicitar la información adicional y detallada sobre protección de Datos en el correo dpdcopm@cop.es

La búsqueda bibliográfica en Psicología y ciencias afines

PSICODOC



Las novedades de la Psicología: gane calidad, gane tiempo

IX Ciclo Formativo sobre evaluación psicológica y uso de tests

De junio 2025 a diciembre 2025

www.copmadrid.org/web/biblioteca/agenda

TALLER SEPTIEMBRE

- PROTOCOLOS DE EVALUACIÓN DEL ABUSO SEXUAL INFANTIL CON ESCOLARES DESDE LA PSICOLOGÍA CLÍNICA

Lunes, 29 de septiembre
de 15.00 a 20.00 horas

TALLER OCTUBRE

- USO E INTERPRETACIÓN DEL ATENTO, CUESTIONARIO PARA LA EVALUACIÓN DE LAS FUNCIONES EJECUTIVAS Y EL TDAH

Lunes, 20 de octubre
de 10.00 a 15.00 horas



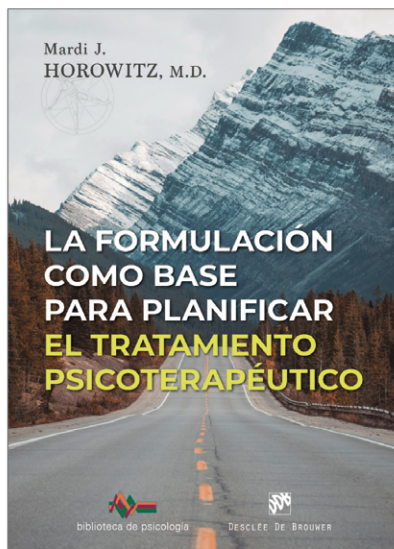
**Colegio Oficial
de la Psicología
de Madrid**

Información e inscripciones:
Colegio Oficial de la Psicología de Madrid
Cuesta de San Vicente, 4. 28008 Madrid.
Telf: 91 541 99 99 • Fax: 91 559 03 03

formaciontests@cop.es

www.copmadrid.org/web/biblioteca/agenda

Lugar de celebración:
Cuesta de San Vicente, 4. 5ª Planta. 28008 Madrid



Mardi J. Horowitz

La formulación como base para planificar el tratamiento psicoterapéutico

Mardi Horowitz destaca por la calidad y originalidad de sus estudios teóricos y clínicos. En este libro, con un lenguaje transteórico claro, muestra cómo los profesionales pueden abordar fenómenos como los estados de ánimo, la identidad o las relaciones interpersonales, para crear formulaciones biopsicosociales personalizadas que enfoquen el tratamiento en lo más relevante para cada paciente. —Joel Yager, M.D., Universidad de Colorado

Esta obra brinda a los clínicos un marco teórico que les permitirá identificar los problemas centrales de sus pacientes y establecer objetivos terapéuticos, integrando enfoques psicodinámico, interpersonal, cognitivo-conductual y sistémico. Referente en el área, ha formado a dos generaciones de profesionales. Horowitz perfeccionó su enfoque durante más de 20 años, combinando un estilo claro con una guía paso a paso basada en casos, y desarrolló un análisis configuracional que mantiene un equilibrio entre lo sistemático y lo integrador.

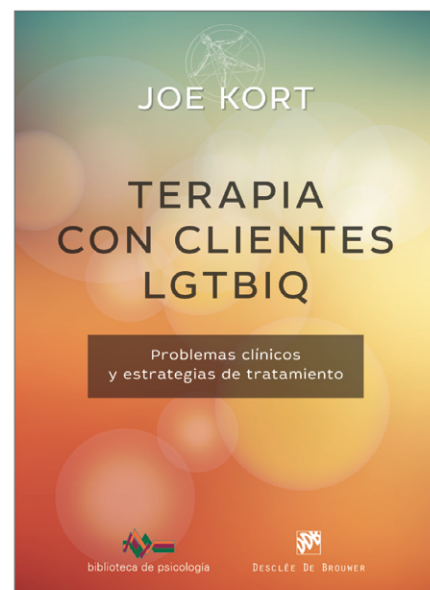
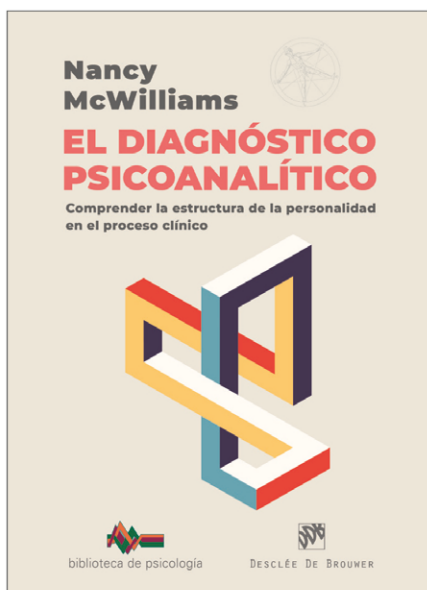
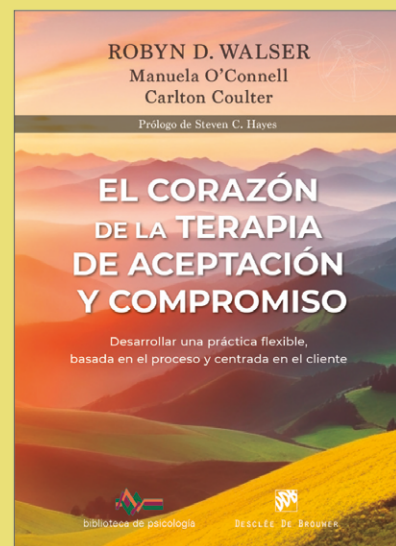
Robyn D. Walser • Manuela O'Connell • Carlton Coulter
El corazón de la Terapia de Aceptación y Compromiso

Desarrollar una práctica flexible, basada en el proceso y centrada en el cliente

Una productiva guía destinada a clínicos, investigadores y supervisores para explorar la fidelidad, la competencia y la maestría en la práctica de la AC.

—Patti Robinson, PhD y Kirk Strosahl, PhD

En *El corazón de la Terapia de Aceptación y Compromiso*, la reconocida formadora Robyn D. Walser nos invita a reconectar con la esencia cálida y compasiva de la ACT. Este libro es una guía poderosa para clínicos que desean ir más allá de la técnica y cultivar una práctica terapéutica más presente, flexible y centrada en la relación. A través de herramientas prácticas, ejemplos reales y escenarios de supervisión, aprenderás a responder de forma más efectiva a las necesidades de tus clientes y a enriquecer cada sesión con presencia y propósito.



Seguro de Salud

Disfruta de tu momento

Oferta especial para **Psicólogos de Madrid**

- ✓ **Disfruta el mejor seguro de asistencia sanitaria** con más de 51.000 profesionales y más de 1.400 centros asistenciales.
- ✓ **Las coberturas más completas** para cuidar de ti y de los que más te importan.
- ✓ **Y además dispondrás de la póliza dental incluida en la prima de tu seguro.**

Aprovecha ahora las ventajas de contratar tu seguro con **Brokers 88** y **ahorra en la contratación de tu seguro de Salud.**

- **Acceso a los mejores médicos y centros hospitalarios de España**
- **Gastos de hospitalización, urgencias y medios de diagnóstico**
- **Cobertura para embarazo, el parto y para el recién nacido**
- **Oferta extensible a familiares directos**

Primas por asegurado y mes

De 0 a 44 años	54,97 €
De 45 a 64 años	63,50 €
De 65 a 67 años	109,37 €

Póliza de Salud
asegurada por:

Adeslas

Oferta válida para las altas con fecha de efecto 2025
(excepto para ya asegurados en Adeslas)

brokers 
seguros profesionales

Más información y contacto:

Asesor: **BROKERS88**

Teléfono: **915973035**

Email: **atencioncliente@brokers88.es**


Desde
54,97
euros al mes
SIN COPAGOS

Donamos
1kg de alimentos

Tú pon tan solo tu email en:

tuclicksolidario.org

y **Brokers 88** realizará una donación a:

 **Cruz Roja**

Folleto sólo de carácter informativo. Cualquier indicación de prima sólo es válida si es confirmada por la aseguradora. Este documento no sustituye al IPID.