



Guía de la PSICOLOGÍA

Diciembre - 2024 · Nº 460



El Colegio organiza diferentes Jornadas Profesionales

PÁGS. 10 - 12



Acto del 25 aniversario de colegiación 2024

PÁG. 3



Más de 600 personas asisten a las 26 actividades organizadas por el Colegio en la XXIV Semana de la Ciencia

PÁG. 15



Colegio Oficial de la Psicología de Madrid

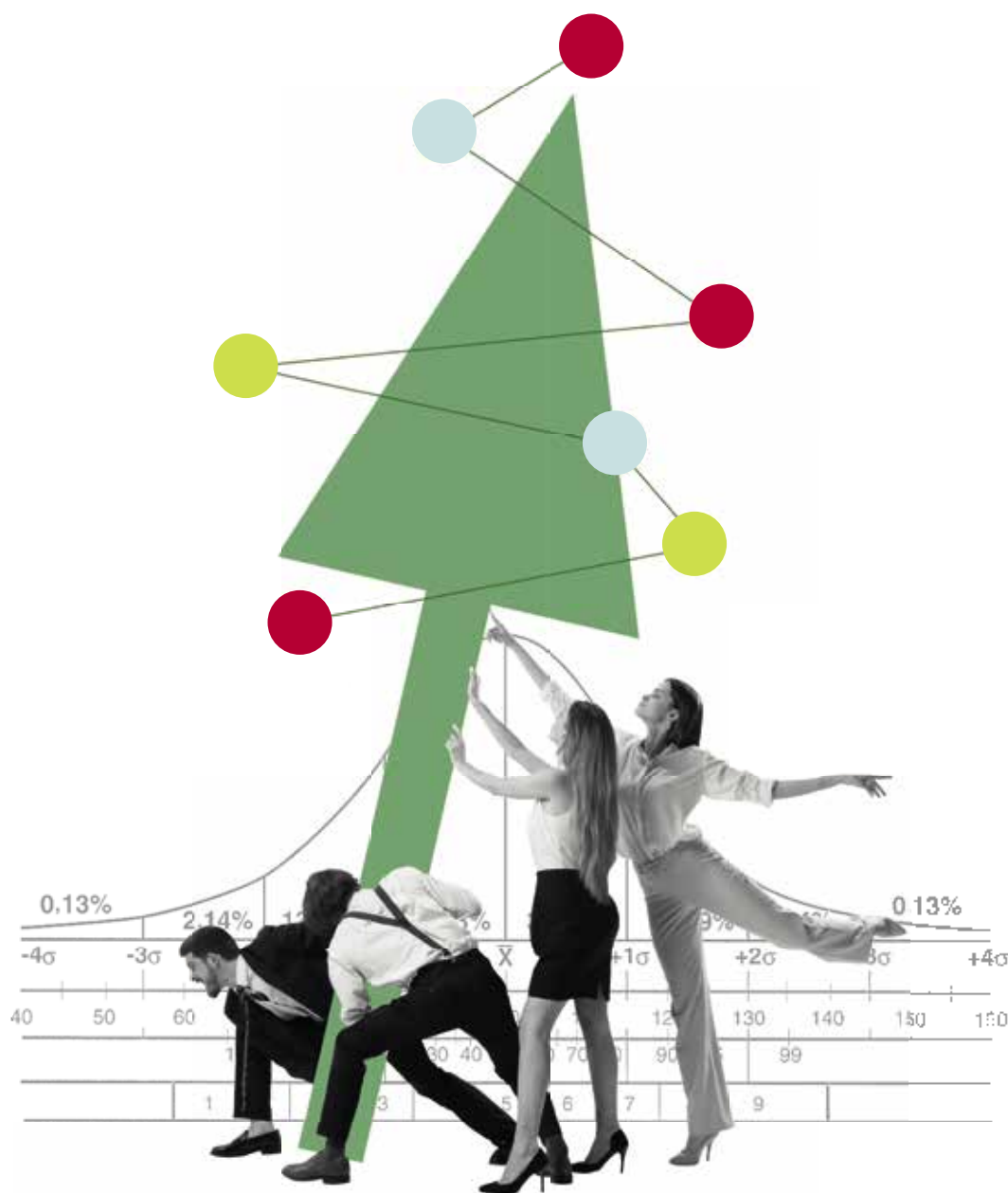
Trabajamos junto a nuestras colegiadas y colegiados para mejorar la calidad de los servicios psicológicos y el bienestar de la ciudadanía

Versión Online



El equipo de Hogrefe TEA Ediciones te desea un...

Feliz 2025



Gracias por confiar un año más en nosotros

LA GUÍA DE LA PSICOLOGÍA
se distribuye gratuitamente
a las colegiadas y colegiados de Madrid.

Edita: Colegio Oficial de la Psicología de Madrid.

Director: Juan Carlos Fernández Castrillo.

Redactor Jefe: Fco. Javier Martínez Fernández .
(Director de Comunicación).

Secretaría de Redacción: M^a Rosa Pillado.

Redacción: Ana Gómez.

Fotografía: Alejandro de la Zarza.

DL: M-5.095-1985

ISSN: 2695-6217

Diseño e impresión: Huna Soluciones Gráficas, S.L.

Suscripción (11 números)

España: 49 €

Tarifa internacional: 189 €

Números sueltos:

Venta directa (sede del Colegio): 5,00 €

Venta por correo (incl. gastos de envío): 6,00 €

La GUÍA DE LA PSICOLOGÍA se puede leer y
descargar en la página web del Colegio:
www.copmadrid.org

El Colegio Oficial de la Psicología de Madrid está
comprometido con el uso del lenguaje inclusivo.
Igualitario y no sexista. No obstante, en aras de
la brevedad del texto y facilitar su lectura, en esta
Guía se entenderá que la palabra «colegiados» hace
referencia a colegiados y colegiadas, «psicólogos» a
psicólogos y psicólogas, etc.

NOTICIAS

3

INFORMACIÓN COLEGIAL

18

Convocatoria de Elecciones Junta de Gobierno

18

Últimos colegiados y colegiadas

21

Grupos de Trabajo del Colegio

23

FORMACIÓN CONTINUA

25

SERVICIOS COLEGIALES

38

Asesorías

38

Directorio de Consultas de Psicología

38

Servicio de Empleo

39

Servicios sobre Evaluación Psicológica y Docimoteca

40

Biblioteca

41

Publicaciones

45

Anuncios

46

FORMACIÓN DE OTRAS ENTIDADES

47

PREMIOS

48

BECAS

49

ANEXOS

51

JUNTA DE GOBIERNO

Decano-Presidente: José Antonio Luengo Latorre

Vicedecana: Timanfaya Hernández Martínez

Secretaria: Nuria Mateos de la Calle

Vicesecretario: Luis María Sanz Moríñigo

Tesorero: Pedro Rodríguez Sánchez

Vocales: Isabel Aranda García, Mercedes Bermejo Boixareu, Juan Carlos Fernández Castrillo, Silvia Garrigós Tembleque, Miguel Ángel Pérez Nieto, Amaya Prado Piña, Vicente Prieto Cabras, Mayelin Rey Bruguera

Colegio Oficial de la Psicología de Madrid

Cuesta de San Vicente 4, 28008 Madrid · Tel: 91 541 99 99. Fax: 91 559 03 03

www.copmadrid.org · copmadrid@cop.es

Horario de atención al colegiado durante el mes de diciembre:

Lunes, martes, miércoles y jueves de 9.30 h a 19.30 h. ininterrumpidamente.

Viernes de 9.30 h a 15.00 h.

Horario de atención durante el periodo navideño:

Jueves 26 de diciembre y jueves 2 de enero: de 9.30 h. a 19.30 h.

Los días 23, 27 y 30 de diciembre y 3 de enero: de 9.30 h. a 15.00 h.

Los días 24 y 31 de diciembre el Colegio permanecerá cerrado.

Punto de Atención Colegial y a la Ciudadanía:



91 541 99 99

informacion@cop.es

- Información
- Certificados
- Inscripción en cursos
- Asesoría jurídica
- Colegiación
- Adopción internacional
- Logo/Marca
- Directorio Consultas Psicología

Tecnologías de la información

nntt@cop.es

ext.: 262, 263, 264

Acreditaciones

acreditaciones@cop.es

ext.: 322

Comunicación

comunicacion@cop.es

ext.: 222, 224

Biblioteca

biblioteca@cop.es

ext.: 243, 244, 241

Secretaría

copmadrid@cop.es

ext.: 292, 291

Publicaciones

revistas_copm@cop.es

ext.: 223, 224

Docimoteca

docimoteca@cop.es

ext.: 242, 243

Becas

becas-copm@cop.es

ext.: 291

Servicio de Empleo

empleo@cop.es

ext.: 256

Formación

formacion@cop.es

ext.: 250, 251, 252, 253, 254, 257

Contabilidad y Compras

conta-copm@cop.es

ext.: 233, 232

Recursos Humanos

rrhh-copm@cop.es

ext.: 272

Acto del 25 aniversario de colegiación 2024

El Colegio ha celebrado el Acto de aniversario de los 25 años de colegiación 2024, un emotivo encuentro que reconoció a 289 colegiados y colegiadas que han dedicado este último cuarto de siglo a ayudar a la ciudadanía y a mejorar su bienestar emocional a través de la Psicología.

El acto comenzó con la actuación de Dúo Ad Libitum antes de dar paso al Decano, José Antonio Luengo, quien inauguró y agradeció la presencia de los asistentes.

En el transcurso de su discurso destacó este evento como punto de encuentro de reconocimiento a todos estos años de trabajo y entrega, así como la importante labor que desarrollan y seguirán desarrollando en un futuro.

En representación de todos los colegiados y colegiadas homenajeados, intervinieron las psicólogas Milagros Antón, quien hizo un llamamiento a mantener entre todos los profesionales "el alto nivel que tiene la Psicología en España", Marina Martín-Artajo, que habló de la capacidad que tiene el Colegio de conectar a los y las profesionales que lo conforman y del aumento del número de matriculaciones en el Grado de Psicología en los últimos años, y el psicólogo Miguel del Nogal, quien por su parte destacó cómo

para él la Psicología es "una forma de entender el mundo".

Durante el acto fueron entregadas de forma personalizada la mención honorífica y la insignia de plata del Colegio a todos los colegiados y colegiadas asistentes, que recibieron las distinciones a manos del Decano, José Antonio Luengo, la Vicedecana, Timanfaya Hernández, y el Vicesecretario de la Junta de Gobierno, Luis María Sanz.

La Vicedecana, Timanfaya Hernández, también dedicó unas palabras en la clausura del acto y deseó a los colegiados y colegiadas otros 25 años "llenos de ilusión y proyectos".

Las fotografías del acto pueden verse pinchado [aquí](#).

El video del acto puede verse pinchando [aquí](#).



Milagros Antón



Marina Martín-Artajo



Miguel del Nogal

El Decano del Colegio José Antonio Luengo durante su intervención



Más de 500 alumnos se inscriben en los seminarios que organiza el Colegio "Psychology Research Update: Una guía para estudiantes"

El Colegio Oficial de la Psicología de Madrid continúa, por segundo año consecutivo, con la realización del seminario universitario "Psychology Research Update: Una guía para estudiantes", una nueva iniciativa dentro de su programa "Detrás de la Psicología, Ciencia".

Este seminario ofrece una actualización de los últimos avances en el campo de la Psicología y herramientas prácticas para la escritura y comprensión de textos académicos y científicos, incorporando este año un módulo más práctico sobre el manejo de ciertas herramientas de IA.

El año pasado se organizaron un total de 12 seminarios en los que participaron más de 400 alumnos y alumnas de Psicología de diferentes universidades nacionales e internacionales.

Este curso se ha comenzado realizando el seminario para los alumnos de Psicología de la Universidad a Distancia de Madrid UDIMA. Durante este curso académico también se han realizado otros 11 seminarios en la Universidad Nebrija, Universidad de Antioquia, Universidad de Zaragoza, Universidad Pontificia de Comilla, la Universidad Rey Juan Carlos, Universidad Pontificia de Salamanca y Centro Universitario Cardenal Cisneros. Estos seminarios han contado con la participación de más de 600 alumnos. En los próximos meses se continuará desarrollando este seminario en nuevas universidades de habla castellana.

"Psychology Research Update: Una guía para estudiantes" aborda tanto los fundamentos teóricos como las últimas novedades en la investigación en

Psicología. Con este seminario, los y las estudiantes tienen acceso a consejos expertos y herramientas prácticas que les ayudarán a perfeccionar sus habilidades de redacción y lectura académica y científica. Uno de los aspectos destacados del seminario es su enfoque en las cuestiones más relevantes y actuales que afectan al campo de la Psicología, como el estado actual de la crisis de replicabilidad, los principios de la ciencia abierta y el uso de la inteligencia artificial en Psicología, incluyendo las últimas herramientas publicadas.

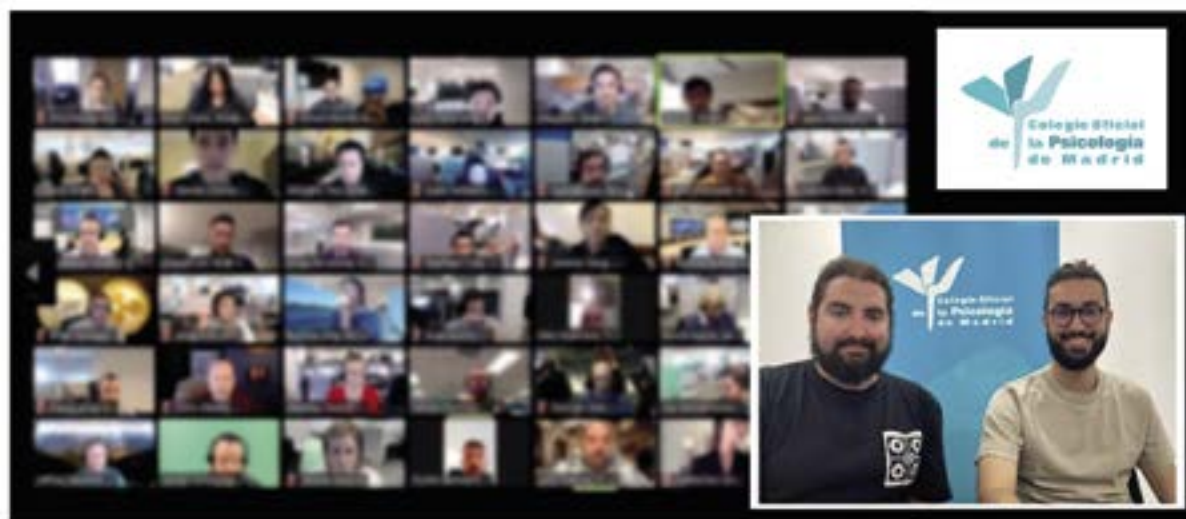
"Detrás de la Psicología, Ciencia" es una iniciativa innovadora del Colegio Oficial de la Psicología de Madrid que busca promover una comprensión más profunda de la Psicología como una disciplina científica.

Al desmitificar estereotipos y fomentar una práctica basada en la evidencia, se fortalece la credibilidad y el valor de la Psicología en nuestra sociedad.

El seminario Psychology Research Update: Una guía para estudiantes se une a otras iniciativas del programa "Detrás de la Psicología, Ciencia" como el podcast Sonidos de Psicología o la herramienta de actualización en Psicología creada por el Colegio "Psychology Update".

Para obtener más información acerca de esta y otras iniciativas del Colegio se puede visitar la página web oficial, en la pestaña de Publicaciones, el apartado Psychology Update.

Para obtener más información acerca de esta y otras iniciativas del Colegio se puede visitar pinchado [aquí](#).



¿Qué es EMDR?

La terapia EMDR (siglas en inglés de Desensibilización y Reprocesamiento mediante Movimientos Oculares) fue creada por la Dra. Francine Shapiro (EE.UU.) en 1987 y se ha desarrollado durante los últimos 35 años. Es un abordaje psicoterapéutico integrativo e innovador, con amplia validación empírica, enfatiza el sistema de procesamiento adaptativo de la información innato en el cerebro, y el modo en el que se almacenan los recuerdos. El tratamiento con EMDR consta de 8 fases y es un tratamiento de referencia para trabajar el trauma psicológico. Desde 2013, ha ido obteniendo el reconocimiento de organismos de proyección internacional y mundial, como la APA, la OMS o la guía NICE.



¿Qué se puede tratar con EMDR?

Se utiliza para reducir y eliminar con éxito y de forma rápida y eficiente una amplia variedad de síntomas y trastornos derivados del trauma psicológico (duelos, abortos, fobias, trastornos del sueño, trastornos somatomorfos, trastornos de ansiedad, depresión, TLP, TB, etc.).

¿Qué dicen de EMDR?

La rapidez con la que ocurre el cambio durante EMDR contradice la noción de tiempo como parte esencial en la curación terapéutica. En sus protocolos, Shapiro integró elementos de distintas escuelas de psicoterapia, haciendo EMDR aplicable a una enorme variedad de patologías y accesible a terapeutas de distintas orientaciones", Bessel van der Kolk, MD.

Dirigido a psicólogos, psiquiatras o médicos con experiencia como terapeutas

PRÓXIMAS FORMACIONES FORMACIÓN BÁSICA

NIVEL I EMDR (ADULTOS)

06 al 08 de diciembre (PRESENCIAL) BARCELONA y (ONLINE STREAMING).

2025

17 al 19 enero (PRESENCIAL) MADRID y (ONLINE STREAMING).

14 al 16 de febrero 2025 (PRESENCIAL) BILBAO.

28 febrero al 02 de marzo 2025 (PRESENCIAL) MÁLAGA.

NIVEL II EMDR (ADULTOS)

13 al 15 de diciembre (PRESENCIAL) MADRID y (ONLINE STREAMING).

2025

24 al 26 de enero 2025 (PRESENCIAL) BARCELONA y (ONLINE STREAMING).

14 al 16 de febrero 2025 (PRESENCIAL) A CORUÑA.

25 al 27 de abril 2025 (PRESENCIAL) MADRID y (ONLINE STREAMING).

FORMACIÓN AVANZADA 2025

07 al 08 de febrero 2025 (ONLINE). TRATAMIENTO DE ADULTOS QUE SUFRIERON ABUSOS SEXUALES EN LA INFANCIA (ASI) MEDIANTE EL MODELO EMDR-PAI. Ponente: Arun Mansukhani.

21 al 22 de febrero 2025 (ONLINE). HERIDAS DE INFANCIA Y TRAUMA TRANSGENERACIONAL EN TRASTORNOS ALIMENTARIOS, OBESIDAD Y PSICOSOMÁTICOS. Ponente: Natalia Seijo.

08 al 09 de marzo 2025 (ONLINE). TRABAJO CON PACIENTES COMPLEJOS CON EMDR: ATENCIÓN DUAL Y DEPENDENCIAS AFECTIVAS. Ponente: Manuela Spadoni.

INFORMACIÓN E INSCRIPCIONES

INSTITUTO ESPAÑOL EMDR www.iemdr.es

Tlf: 917258633 (L-V de 10h a 14h) E-mail: contacto@iemdr.es o formacion@iemdr.es

Formaciones impartidas por Trainers certificadas por EMDR Europe



FRANCISCA GARCÍA
Trainer Senior EMDR EUROPA
Trainer Senior EMDR USA



ISABEL FERNÁNDEZ
Trainer Senior EMDR EUROPA
Trainer Senior EMDR USA



DOLORES MOSQUERA
Trainer EMDR EUROPA



ANDREEA APOSTOL
Trainer EMDR EUROPA



NATALIA SEIJO
Trainer EMDR EUROPA

Revista de Psicología del Trabajo y las Organizaciones. Archivo Histórico COPM

El ciclo "El Documento del Mes" tiene la finalidad de mostrar los fondos del [Archivo Histórico del Colegio](#), de especial interés para colegiados y colegiadas, mediante la selección periódica de los documentos, en función de su representatividad e importancia histórica o contextual.

Una parte de estos documentos originales forman parte de la "Exposición del Archivo histórico del Colegio" que puede visitarse en la planta "Mercedes Rodrigo" del Colegio Oficial de la Psicología de Madrid. Cada documento expuesto dispone códigos QR que conduce a su vez a la web histórica para que puedan ser conocidos con todo detalle por colegiados/as y visitantes. El "Documento del Mes" de diciembre es el primer número de la Revista de Psicología del Trabajo y las Organizaciones, cuyo primer número fue editado en 1985, desde entonces publica artículos originales de investigación, revisiones y experiencias profesionales.

Sus orígenes se fraguaron en el [I Congreso Nacional de Psicología del Trabajo](#), organizado por la Delegación de Madrid del Colegio Oficial de Psicólogos y la Sociedad Española de Psicología, Sección de Psicología Industrial. Fuente: [Papeles del Colegio, 1983, Vol. 9](#).

Actualmente, la revista se edita con el nombre de Journal of Work and Organizational Psychology – JWOP, editándose tres números al año. Es una revista científica revisada por pares que publica principalmente investigaciones empíricas de interés para los profesionales de la Psicología como contribución al conocimiento y correspondientes a todos los ámbitos de lo que se denomina Psicología del Trabajo y las Organizaciones, Recursos Humanos, Comportamiento Organiza-

cional, Psicología del Personal, así como a los aspectos conductuales, cognitivos y neurocientíficos de las relaciones laborales, ergonomía y factores humanos.

De modo excepcional, la JWOP también considera manuscritos que sean revisiones en un tema o planteamientos teóricos. La JWOP es española, pero no se limita exclusivamente a las contribuciones españolas o de hablantes hispanos, deseando tener una autoría internacional. La JWOP publica principalmente contribuciones enviadas libremente, pero ocasionalmente publica también contribuciones solicitadas a autores prestigiosos y números monográficos o especiales, aunque todos los manuscritos sean sometidos al proceso de revisión anónima por pares.

Entre los temas que la JWOP acoge, sin que ello sea una lista exhaustiva, se incluyen toma de decisiones, selección de personal, formación, liderazgo, cambio organizacional, cultura y clima organizacionales, motivación, trabajo en equipo, salud ocupacional, estrés, satisfacción laboral, evaluación del desempeño, compensación, retiro y abandono, conflicto y negociación, actitudes laborales, conciliación de la vida laboral y familiar, igualdad, intervenciones organizacionales, utilidad económica de las intervenciones, estudios transculturales, estudios metodológicos, artículos que desarrollen nuevos paradigmas, modelos y teorías, así como artículos que incluyan relaciones entre la Psicología del Trabajo y las Organizaciones y otras disciplinas psicológicas como la Psicología social o la Psicología cognitiva.

La JWOP es una revista Open Access o de acceso abierto sin coste alguno para los autores ni en el momento del envío del manuscrito, ni en el proceso de publicación.



El Colegio participa en las II Jornadas Técnicas de Colegios Profesionales de la UICM

El Colegio ha participado en las II Jornadas Técnicas de Colegios Profesionales organizadas por la Unión Interprofesional de la Comunidad de Madrid bajo el lema "Ciclo de conferencias sobre la gestión fiscal, gerencia y documental en los Colegios Profesionales". Las Jornadas fueron inauguradas por Eugenio Ribón, Presidente de la Unión Interprofesional de la Comunidad de Madrid, quien destacó el papel de los Colegios Profesionales en el servicio a la sociedad.

Consuelo Gallardo, responsable de Biblioteca y Documentación del Colegio, intervino en representación del Cole-

gio para compartir la experiencia de la puesta en marcha del modelo de gestión documental basado en el cumplimiento normativo de la legislación vigente en materia de gestión electrónica, seguridad, protección de datos, procedimiento administrativo y regulación del sector público, todo ello en el marco de la transformación digital de la gestión, explicando los hitos más significativos en la hoja de ruta para conseguir esta transformación digital efectiva, y terminando con un caso práctico a propósito de la serie documental común "Premios, honores y distinciones".



Consuelo Gallardo durante su intervención



Instituto Cuatro Ciclos



Enero 10, 2025: Formación a Distancia Los Principios de AEDP



Jerry Lamagna, LCSW
Senior Faculty of
The AEDP Institute of New York

El modelo de psicoterapia de la AEDP

- Es transdiagnóstico, es decir, puede tratar eficazmente el trauma, la depresión, la desregulación emocional, los pensamientos negativos, la evitación experiencial y los problemas interpersonales.
- Establece una relación terapéutica de seguridad y confianza.
- Mejora el funcionamiento positivo, como la autocompasión, el bienestar y la autoestima, tanto en el terapeuta como en el cliente.



Febrero 8 y 9, 2025: BCN |Online Programa Finding Solid Ground Investigación, Teoría y prácticas



Dra. Bethany Brand, PhD
Psicóloga Clínica y Prof.
en Townson University



Dra. Ruth Lanius, MD, PhD
cátedra Harris-Woodman de
Medicina Mente-Cuerpo en la
Western University de Canadá

Ruth Lanius y Bethany Brand, expertas en traumas de renombre internacional, presentarán el programa, llamado *Finding Solid Ground*, guía a los clínicos para ayudar a las personas traumatizadas a desarrollar gradualmente la voluntad y la capacidad de comprometerse con sus emociones, cuerpos y estados fragmentados de sí mismos para que puedan conectar de forma segura con los demás.

<https://institutocuatrociclos.com>

Homenaje In Memoriam al colegiado Jesús Ramírez un referente de la Psicología Educativa

El Colegio ha celebrado en su Salón de Actos un homenaje In Memoriam al colegiado Jesús Ramírez Cabañas, Director de la Revista de Psicología Educativa hasta el año 2012 y Presidente de la Junta Directiva de la Sección de Psicología Educativa hasta el año 2006.

El homenaje, que se desarrolló con la interpretación de varias piezas musicales, fue presentado por Luis María Sanz, Vicesecretario de la Junta de Gobierno del Colegio, quien invitó a subir al estrado a compañeras y compañeros que colaboraron con Jesús Ramírez a lo largo de los años: María González, Mateo Martínez y Miguel Martínez. Todos ellos destacaron su constancia y dedicación al desarrollo de la Psicología Educativa y los profesionales que la ejercen.

Durante el acto, el Decano, José Antonio Luengo, dedicó unas emotivas palabras a Jesús Ramírez e invitó a subir al estrado a su esposa, Gloria, y a sus dos hijos, Gloria y Jesús. A los tres se les hizo entrega de un ramo de flores, una placa conmemorativa y un libro de recuerdo. "Su generosidad y su entrega a los demás es lo que nos queda", expresaron los familiares.

Jesús Ramírez nace en Madrid en 1957 y se licencia en Psicología por la Universidad Complutense de Madrid el 25 de marzo de 1980, colegiándose al año siguiente de la obtención del título. Fue un psicólogo educativo en un contexto poco frecuente, colaboró con la Vocaría de Psicología Educativa en años con circunstancias nada fáciles donde había que aunar esfuerzos, aglutinar compañeras y compañeros y definir el quehacer de la Psicología en la educación.

Miembro de la Comisión Gestora de la Sección de Psicología Educativa en 1997, Secretario de la Junta Directiva de la Sección de 1999 a 2002 y miembro del Consejo de Redacción de la Revista de Psicología Educativa desde el inicio, 1995 a 2005 y de la que posteriormente fue Director, en sus más de 40 años de psicólogo colegiado demostró a lo largo de una generosa entrega de 29 años el compromiso con el Colegio y, sobre todo, su pasión por la educación.

Las fotografías pueden verse pinchando [aquí](#).

El video del homenaje puede verse pinchando [aquí](#).



José Antonio Luengo acompañando a la familia de Jesús Ramírez



Luis María Sanz, Miguel Martínez, María González y Mateo Martínez



Acto de aniversario 50 y 25 años de las Promociones de la Facultad de Psicología de la UCM

El 15 de noviembre tuvo lugar el Acto de aniversario de los 50 y 25 años de la promoción de la Facultad de Psicología de la Universidad Complutense de Madrid (UCM).

La Facultad de Psicología de la UCM celebra el 50 aniversario de la IV Promoción de Psicología (1974) y de la XXIX Promoción de Psicología (1999), un hito en la conmemoración de aquellos profesionales que llevan desarrollando la Psicología durante todos estos años.

El acto, que tuvo lugar en el Salón de Actos José Germain, contó con la asistencia de profesores, representantes académicos de la Facultad y del Colegio Oficial de la Psicología de Madrid. El acto estuvo presidido por parte de la Facultad de Psicología por su Decano Luis Enrique López y por María Gómez, Vicedecana

de Ordenación Académica, y por parte del Colegio su Decano, José Antonio Luengo.

En representación del 50º Aniversario (promoción del 74) tomaron la palabra Javier Campos y Pilar Domínguez.

En representación de sus compañeros y compañeras de la promoción del 99 (25º Aniversario) intervinieron las psicólogas Lourdes Luceño y Sonia Panadero.

Al finalizar el acto, que sirvió de reencuentro para compañeros y compañeras de esta promoción, se realizó la foto conmemorativa y una comida de hermandad entre los asistentes.

Las fotografías de este acto pueden verse pinchado [aquí](#).



PUBLICIDAD

10ª Edición

CURSO ON-LINE DE INTERVENCIÓN EN DUELO

DEL 7 DE ENERO AL 6 DE JULIO DE 2025

130 horas



www.fundacionmlc.org

91 229 10 80

Solicitada Acreditación Formación Continuada
Ediciones anteriores: 13,5 créditos CFC

El Colegio celebra la III Jornada de Psicología, Economía y Salud

El Colegio ha celebrado la III Jornada de Psicología, Economía y Salud, que reunió a expertos y profesionales de diversos sectores para explorar cómo la combinación de Psicología y Economía puede potenciar la salud y el bienestar financiero y personal. El acto, organizado por el Grupo de Trabajo de Psicología y Economía, contó con la colaboración del Colegio de Economistas de Madrid, la Sociedad Científica de Economía de la Conducta (SOCEC), Evidentia University y la Fundación Personas y Empresas con el objetivo de profundizar en el impacto y las aplicaciones prácticas de la Psicología Económica en diversos ámbitos.

La inauguración corrió a cargo de los Decanos de ambos colegios profesionales: José Antonio Luengo, Decano del Colegio y Amelia Pérez, Decana del Colegio de Economistas de Madrid, quienes destacaron la colaboración entre estas disciplinas, especialmente en este año de homenaje al economista y psicólogo Daniel Kahneman.

La jornada fue presentada por Luis Picazo, coordinador de la Junta Directiva de la Sección de Psicología del Trabajo, de las Organizaciones y Recursos Humanos del Colegio, y por Adrián Navalón, coordinador del Grupo de Trabajo de Psicología y Economía. Durante su intervención, Luis Picazo subrayó la importancia de este enfoque interdisciplinario afirmando que "la Psicología Económica no solo nos ayuda a entender mejor las decisiones humanas en un entorno social y laboral cada vez más complejo, sino que también ofrece herramientas prácticas para mejorar el bienestar individual y organizacional". Por su parte, Adrián Navalón resaltó el papel del Grupo de Trabajo a la hora de visibilizar el potencial de esta intersección entre Psicología y economía. La jornada comenzó con Rafael López, rector de Evidentia University y presidente de La Sociedad Científica de Economía de la Conducta, quien llevó a cabo el taller: 'Economía para profesionales de la Psicología'. Su

intervención tuvo como objetivo brindar a los asistentes herramientas prácticas para comprender y gestionar sus finanzas de forma segura.

Acto seguido, la experta en Behavioral Finance y cocreadora de la app de Psicología financiera Brainvestor de Cobas AM, Paz Gómez, impartió una ponencia sobre los sesgos financieros que afectan a las decisiones de inversión y ofreció consejos para impulsar el emprendimiento de psicólogas y psicólogos, orientándolos hacia una mejor gestión financiera.

La mesa redonda 'Aplicaciones de la Psicología económica en el ámbito de la salud', moderada por Elena Morante, directora de Altas Capacidades Step by Step, reunió a expertas como Olga Espallardo, directora de Acceso y Relaciones Institucionales en Idorsia Pharmaceutical; Maribel Gámez, directora del Centro de Psicología Aplicada Maribel Gámez; Emma Bernardo, head of Marketing en Neovantas; y Ascensión Rubio, consultora experta en recursos humanos.

Olga Espallardo abordó cómo la Economía del Comportamiento puede contribuir a mejorar tanto la salud de la población como la calidad de los servicios de atención sanitaria. Por su parte, Gámez Cruz centró su intervención en las aplicaciones de la Psicología Económica dentro del ámbito sanitario. Por su parte, Emma Bernardo compartió ejemplos prácticos sobre cómo mejorar las tasas de adherencia mediante la modificación de contextos de decisión, y Ascensión Rubio abordó los beneficios de la Psicología Económica en el ámbito de la salud laboral, señalando su impacto potencial en el diseño de políticas públicas que promuevan ambientes de trabajo más saludables.

Puede ver fotografías de la Jornada pinchado [aquí](#).

Puede ver y descargar el vídeo de la Jornada pinchado [aquí](#).



El Colegio y la SEAS coeditan la Guía de ayuda psicológica para niños, niñas y adolescentes afectados por la DANA

El Colegio ha coeditado, junto a la Sociedad Española para el Estudio de la Ansiedad y el Estrés (SEAS), la "Guía de ayuda psicológica para niños, niñas y adolescentes afectados recientemente por la DANA".

El sufrimiento provocado por un evento tan desbordante como la DANA puede afectar al bienestar emocional, a la visión del mundo y a la confianza básica en el futuro de los más pequeños, que están viviendo situaciones estremecedoras, como ver las calles llenas de agua, casas y edificios destruidos, no poder ir a la escuela y, en el peor de los casos, la pérdida de familiares y amigos.

Con el objetivo de proteger el bienestar de los niños y las niñas, las personas más vulnerables en situaciones de crisis, se ha editado esta Guía, cuya autoría corres-

ponde a la Doctora en Psicología Esperanza Dongil, en la que se ofrecen pautas sencillas y cercanas para que las familias puedan ayudarles a sentirse seguros y protegidos física y psicológicamente, además de explicar los aspectos más importantes a tener en cuenta a la hora de apoyar a los más pequeños a afrontar una catástrofe de estas magnitudes.

El objetivo principal de este documento es contribuir a mitigar el impacto de esta situación ante la cual la ciudadanía tiene la responsabilidad de proteger y ofrecer consuelo, comprensión y un entorno seguro a este colectivo tan vulnerable en situaciones de crisis.

Puede leer y descargar la "Guía de ayuda psicológica a niños, niñas y adolescentes afectados por la DANA" pinchado [aquí](#).



El Colegio celebra la IX Jornada: Psicología y Artes Audiovisuales y Escénicas

El Colegio ha celebrado, a través del Grupo de Trabajo Psicología y Artes Audiovisuales y Escénicas (PSICOARTAES), la IX Jornada de Psicología y Artes Audiovisuales y Escénicas para mostrar la ayuda que los y las profesionales de la Psicología pueden prestar a intérpretes, actores, cantantes, bailarinas, dramaturgos, guionistas y directores en el desempeño de su trabajo.

La presentación de la Jornada corrió a cargo de Llanos de Miguel, psicóloga y bailarina, y Ana Fernández, coordinadora de PSICOARTAES, quien impartió la ponencia sobre el desarrollo actual de la Psicología en el ámbito cinematográfico. Acto seguido, Violeta Fatás, bailarina y codirectora de la Asociación Pares Suelto, habló de la resiliencia en el mundo de la danza. En la primera mesa coloquio, moderada por Patricia Acinas, psicóloga y miembro del Grupo, Marta Coll y Natalia Fisac, actriz, abordaron la tradición familiar en el arte y los cambios de orientación artística.

La siguiente mesa estuvo moderada por Llanos de Miguel y en ella se abordaron las aplicaciones de la Psicología en la formación académica en las artes audiovi-

suales y escénicas: Fátima Sánchez, de PSICOARTAES, Germán Mato, psicólogo y orientador en el Conservatorio de danza Fortea, y Carmen García, graduada en comunicación audiovisual. La Jornada contó con un ciclo de experiencias donde se dieron a conocer sus perspectivas y vivencias. Roberto Baztarrica, miembro de PSICOARTAES, reflexionó sobre la moda y las experiencias vitales vistas desde la perspectiva de la producción de series y películas; Gema Sanz, miembro del Grupo, abordó algunas de las principales técnicas en escena para terapeutas; Elena Cedillo, psicóloga en atención a víctimas de abusos, impartió una ponencia sobre la influencia del cine en la visibilización de los abusos sexuales Cristina Boullosa, coreógrafa, bailarina y pedagoga, impartió la experiencia "Contact improvisation: danza, comunicación y relaciones" y, por último, Teresa Fernández, profesora de música y miembro de PSICOARTAES, impartió un taller de comunicación a través del sonido.

Puede ver las fotografías de la Jornada pinchado [aquí](#).



El Colegio organiza la Jornada: Prevención y abordaje del acoso en el ámbito laboral

El Colegio, a través del Grupo de Trabajo de Salud Laboral, ha celebrado la Jornada "Prevención y abordaje del acoso en el ámbito laboral" con el objetivo de ofrecer pautas y recomendaciones prácticas para aplicar en las políticas de prevención y salud en el ámbito laboral, además de contribuir a prevenir el acoso y abordar las posibles situaciones que se planteen.

Luis Picazo, coordinador de la Sección de Psicología del Trabajo, y Martha Pulido, de la Secretaría General del Instituto Regional de Seguridad y Salud en el Trabajo (IRSST), inauguraron y presentaron la Jornada.

En la primera mesa redonda, moderada por Olga Merino, Directora de Salud Mental en Avanta Salud, varios expertos abordaron el enfoque técnico y legal del acoso laboral: Juan Grangel, especialista en abordaje normativo del acoso y Of counsel en Baker & McKenzie, Mercedes Barea, coordinadora Compliance en Affor Health.

La siguiente mesa la moderó Asier Arriaga, miembro del Grupo de Salud Laboral, y en ella Gabriel Pérez, psicólogo, perito forense y director de la unidad de consultoría sobre Acoso e Igualdad en Avanta Salud, M^a del Carmen Rodríguez, psicóloga y coordinadora del área de gestión del conflicto y prevención del acoso en Yees!, y Fátima Ramírez, psicóloga y responsable de Psicología Organizacional en Grupo Clarianne, abordaron algunas experiencias de empresa en la gestión de los retos y protocolos de acoso.

Timanfaya Hernández, Vicedecana del Colegio, clausuró esta jornada y agradeció a los ponentes su intervención en esta Jornada destinado a ofrecer estrategias útiles a la hora de afrontar con eficacia estos procesos.

Las fotografías de la Jornada pueden verse pinchado [aquí](#).

El vídeo de la Jornada puede verse pinchado [aquí](#).



El Colegio firma un convenio de colaboración con el Ayuntamiento de Collado Villalba

El Colegio ha firmado un convenio de colaboración con el Ayuntamiento de Collado Villalba con el objetivo de realizar actuaciones conjuntas de promoción del bienestar y de la salud psicológica de la ciudadanía, especialmente de niños, niñas, adolescentes y jóvenes escolarizados/as en centros educativos de este municipio.

El documento, firmado por el Decano del Colegio, José Antonio Luengo, y la alcaldesa de Collado Villalba, Mariola Vargas, pone de manifiesto el interés en establecer líneas de colaboración que contribuyan a la prevención del suicidio y al fortalecimiento de los factores protectores.

Bajo este convenio, el Colegio brindará asesoramiento en el desarrollo de campañas para promover la Salud Mental en todos los sectores de la población (infantojuvenil, población adulta y personas mayores), en el diseño de programas de prevención y detección del acoso entre iguales y ciberacoso en las aulas, así como en el desarrollo de actividades de apoyo comunitario para promover

la participación social de personas con problemas de Salud Mental, identificando a profesionales de la Psicología que puedan colaborar en estas iniciativas.

Además, el Colegio asesorará a los y las profesionales de los equipos técnicos municipales en la revisión de programas y estudios sobre la situación de bienestar psicológico en los centros educativos de Collado Villalba, colaborará en la realización de jornadas de intercambio de conocimientos en esta materia y apoyará en el asesoramiento a los centros educativos, en coordinación con las actuaciones desarrolladas por la Consejería de Educación de la Comunidad de Madrid y las distintas áreas municipales, con el diseño de formaciones dirigidas a equipos directivos, departamentos de orientación y personal docente para el aprendizaje de estrategias de protección que fomenten el bienestar psicológico, especialmente en adolescentes y jóvenes.

Las fotografías del acto pueden verse pinchando [aquí](#).



Momento de la firma del convenio

Noelia Rosario, Concejala de Familia, Servicios Sociales, Mujer y CAID, Mariola Vargas, Alcaldesa y José Antonio Luengo, Decano



La Real Federación de Fútbol de Madrid y la Fundación del Colegio firman un convenio de colaboración

El Presidente de la Fundación del Colegio Oficial de la Psicología de Madrid, José Antonio Luengo La Torre y el Presidente de la Real Federación de Fútbol de Madrid, Francisco Javier Díez Ibáñez, han firmado un convenio de colaboración para realizar un proyecto de investigación e intervención de Psicología del Deporte aplicada a la práctica del Fútbol, especialmente con niños, niñas y adolescentes de 16 años que juegan en equipos madrileños federados de las categorías cadete y juvenil.

En la firma del convenio estuvieron presentes, por parte de la Federación, Francisco Díez, presidente, Alicia Martín, vicepresidenta institucional, y José Gallardo, secretario general. Por parte de la Fundación, José Antonio Luengo, presidente, y Timanfaya Hernández, vicepresidenta.

Por parte del Colegio, Alejo García-Naveira, coordinador de la Sección de Psicología del Deporte, y en representa-

ción de las universidades que participan en esta investigación, Víctor Rubio, de la Universidad Autónoma de Madrid.

En paralelo, la Federación realizó una visita institucional a la sede del Colegio con motivo de este convenio suscrito con la Fundación, a través del cual se impulsará la aplicación de la Psicología del Deporte en el fútbol con niños, niñas y adolescentes.

Las fotografías del acto pueden verse pinchado [aquí](#).

El video del acto puede verse pinchado [aquí](#).



Francisco Díez y José Antonio Luengo



Momento de la firma del convenio



Más de 600 personas asisten a las 26 actividades organizadas por el Colegio en la XXIV Semana de la Ciencia

Más de 600 personas han asistido a las actividades gratuitas celebradas en el Colegio por la XXIV Semana de la Ciencia, celebrada del 4 al 17 de noviembre en la Comunidad de Madrid.

El Colegio, que ha participado en este encuentro por séptimo año consecutivo, diseñó 26 actividades (talleres, mesas redondas, conferencias, etc.) en modalidad online y presencial en colaboración con los diferentes colegiados y colegiadas que forman parte de los distintos Grupos de Trabajo.

En el transcurso de estas actividades se promocionaron diferentes ámbitos y avances de la Psicología en la Comunidad de Madrid con el objetivo de acercar, a la sociedad en general y a los jóvenes en particular, los últimos avances y conocimientos de la Psicología, cuyo ob-

jeto primordial es mejorar la calidad de vida y el bienestar de la ciudadanía.

Durante estos quince días, más de 600 personas asistieron a estas actividades en las que se han abordado y visibilizado temas como las altas capacidades, las redes sociales, el impacto de la Inteligencia Artificial en ámbitos como los videojuegos, las emergencias y las relaciones afectivo-sexuales, el buen trato a las personas mayores y la Psicología y su relación con la publicidad, el consumo y el marketing, entre muchos otros.

Las fotografías pueden verse pinchando [aquí](#).

Los talleres pueden verse en el [Canal Psicología TV en YOUTUBE del Colegio Oficial de la Psicología de Madrid](#).



Adhesión al Código de Buenas Prácticas en TelePsicología del Colegio

El Colegio Oficial de la Psicología de Madrid ha establecido un conjunto de Buenas Prácticas en materia de TelePsicología o intervención psicológica online, con el objetivo de establecer los requisitos para la solicitud de un Compromiso de Adhesión al Código de Buenas Prácticas para la Prestación de Servicios de TelePsicología por parte de centros, profesionales y plataformas de TelePsicología con sede fiscal en la Comunidad de Madrid.

La principal finalidad es la de favorecer el cumplimiento de Buenas Prácticas en TelePsicología, haciéndolas extensivas a las entidades proveedoras de servicios telemáticos, y susceptibles de ser utilizados por sus colegiados/as para la asistencia psicológica a distancia.

Las entidades y los profesionales que se adhieren a este Código de Conducta se comprometen a colaborar con el Cole-

gio en acciones encaminadas al desarrollo, análisis e impulso de las buenas prácticas con relación a la TelePsicología o intervención psicológica online.

A tal efecto, el Colegio Oficial de la Psicología de Madrid ofrece un Curso de Buenas Prácticas en TelePsicología, actividad a la que puede inscribirse gratuitamente cualquier colegiado/a en el apartado de formación de la página web del Colegio. La realización de este curso es uno de los requisitos que hay que cumplir para la obtención del Certificado de Adhesión al Código de Buenas Prácticas en TelePsicología.

Puede consultarse el procedimiento y realizar la tramitación de la solicitud de adhesión al Código de Buenas Prácticas pinchando [aquí](#).



El Colegio participa en reuniones y eventos profesionales para desarrollar e impulsar la Psicología

Diferentes miembros de la Junta de Gobierno del Colegio están participando en varios actos y eventos profesionales con el objetivo de divulgar la Psicología.

19 de octubre. Encuentro Mentes AMI

Participamos un año más, a través de Amaya Prado, Vocal de Psicología Educativa del Colegio, en el "Encuentro Mentes AMI" que organizó la Fundación Atresmedia y que reunió a numerosos expertos y cientos de docentes procedentes de toda España para compartir experiencias.

En este encuentro se abordaron las últimas tendencias y recursos útiles de Alfabetización Mediática e Informacional (AMI) para que los y las docentes puedan trasladar a su alumnado competencias relacionadas con el pensamiento crítico, la creatividad y los valores.



22 de octubre. XV Jornada de Orientadores

Participamos en la XV Jornada de Orientadores, organizada por Hogrefe TEA Ediciones, en la que se presentaron las últimas novedades en evaluación en el ámbito escolar y que reunió a expertos en temáticas como el autismo, las altas capacidades y el acoso escolar.

El Decano del Colegio, José Antonio Luengo, intervino en este encuentro con una conferencia sobre las innovaciones en la lucha contra el acoso escolar.



23 de octubre. Jornada Psicología Clínica

Participamos, a través de numerosos colegiados y colegiadas, en la Jornada de actualización sobre la Psicología Clínica en el Servicio Madrileño de Salud, celebrada en el Hospital Universitario Ramón y Cajal, en la cual se reflexionó sobre los retos de la Psicología Clínica en el SERMAS.

Inauguraron el Decano, José Antonio Luengo, la coordinadora de la Oficina Regional de Coordinación de Salud Mental y Adicciones, Mercedes Navío, Carlos Mingo, director gerente del Hospital Universitario Ramón y Cajal, y Ángela Ibáñez, jefa de servicio del hospital.



7 de noviembre. Jornada Municipal de Psicología de Emergencias

Más de 250 profesionales de la salud y de la Psicología se dieron cita en la XIII Jornada Municipal de Psicología de Emergencias, encuentro organizado por Samur Protección Civil en el que se puso el foco en el abordaje psicológico de las adicciones y la aplicación de técnicas de intervención.

La Vicedecana, Timanfaya Hernández, moderó la mesa "Adicción a la pornografía y nuevas terapias con psicodélicos".



WWW.COPMADRID.ORG



8 de noviembre. II Jornadas educativas para la convivencia escolar

Participamos en las II Jornadas educativas para la convivencia escolar organizadas por el Gobierno de Canarias en las que se abordaron cuestiones como la Salud Mental en las TIC y el poder de la inteligencia emocional para mejorar el bienestar.

El Decano, José Antonio Luengo, impartió en estas Jornadas una conferencia sobre estrategias para la prevención, detección e intervención eficientes en materia de acoso escolar.



12 de noviembre. Tolerancia Cero

Participamos en las IV Jornadas Tolerancia Cero de Prevención y Actuación contra la Violencia Sexual hacia los Menores en el Ámbito Digital organizadas por la Fundación Mutua Madrileña y Antena 3 Noticias.

El Decano, José Antonio Luengo, intervino en la mesa redonda sobre la prevención de esta problemática junto a Salomé Corrochano, inspectora jefa de la Policía Nacional, Ignacio Guadix, responsable de Educación y Derechos Digitales de la Infancia en UNICEF España, y María Salmerón, pediatra y coordinadora del Plan Digital Familiar de la Asociación Española de Pediatría.



15 y 17 de noviembre. Congreso Internacional de Psicoterapia Emocional Sistémica

El Colegio participó en el I Congreso Internacional de Psicoterapia Emocional Sistémica "Perspectivas emocionales: una mirada sistémica hacia el futuro", en el que se abordaron los retos, los avances y las tendencias emergentes en la profesión.

El Decano, José Antonio Luengo, inauguró este Congreso que contó con la presencia de profesionales de renombre a nivel internacional. La Vicedecana, Timanfaya Hernández, intervino en la mesa redonda "Competencias y salud del psicoterapeuta" e impartió una conferencia sobre la regulación de la telepsicología en España, además de participar en la clausura de este encuentro.



23 de noviembre. Jornada Nacionales de Psicología contra Violencia de Género

La Vicedecana del Colegio, Timanfaya Hernández, participó en Santander en las XV Jornadas Nacionales de Psicología contra la Violencia de Género con la ponencia "Violencia de Género en la infancia y adolescencia. Relación con la Salud Mental en la edad adulta. Una mirada desde la prevención e intervención".



23 de noviembre. 10th International Congress of Clinical and Health Psychology in Children and Adolescents

La Vocal de Psicología Clínica del Colegio, Mayelín Rey, participó en Elche en el 10th International Congress of Clinical and Health Psychology in Children and Adolescents, con la ponencia "La especialidad de Psicología Clínica en el sistema nacional de Salud en España: Pasado, Presente y Futuro".



CONVOCATORIA DE ELECCIONES ORDINARIAS PARA CUBRIR TODOS LOS PUESTOS EN LA JUNTA DE GOBIERNO DEL COLEGIO OFICIAL DE LA PSICOLOGÍA DE MADRID

La Junta de Gobierno del Colegio Oficial de la Psicología de Madrid, en su reunión del día **29 de octubre de 2024**, ha acordado convocar elecciones ordinarias para cubrir todos los puestos en la Junta de Gobierno, conforme a lo previsto en los artículos 53 y siguientes de los Estatutos del Colegio Oficial de la Psicología de Madrid. La elección tendrá lugar el día **29 de enero de 2025** en la sede del Colegio, Cuesta de San Vicente, núm. 4 - Madrid, rigiéndose el proceso electoral por las siguientes disposiciones:

1. ELECTORES.- Lo son todos/as los/las colegiados/as ordinarios/as, no ejercientes y jubilados, que no tengan limitados sus derechos de acuerdo con los Estatutos Colegiales, y que ostenten tal condición hasta treinta días naturales después de la convocatoria de las elecciones, es decir, hasta el día **28 de noviembre de 2024**, inclusive.

2. LISTADO DE ELECTORES.- Será expuesto en la Secretaría del Colegio (Cuesta de San Vicente, núm. 4, 6ª, Madrid) durante diez días naturales, al menos, a contar desde la fecha de determinación de los Colegiados electores, es decir, entre los días **29 de noviembre de 2024 y 9 de diciembre de 2024**.

3. RECLAMACIONES CONTRA EL LISTADO.- Los/las colegiados/as que deseen reclamar sobre el listado podrán hacerlo, ante la Comisión Electoral, hasta tres días hábiles después de transcurrido el plazo de exposición, es decir, durante los días **10, 11 y 12 de diciembre de 2024**. La Comisión Electoral resolverá las reclamaciones en el plazo de otros tres días hábiles, es decir, durante los días **13, 16 y 17 de diciembre de 2024**.

4. ELEGIBLES.- Lo son todos los/as Colegiados/as ordinarios/as, y los/las Colegiados/as no ejercientes, que no tengan limitados sus derechos de acuerdo con los Estatutos Colegiales, y que ostenten tal condición en la fecha de la convocatoria electoral, es decir, el día **29 de octubre de 2024**.

5. PRESENTACIÓN DE CANDIDATURAS.- La presentación de candidaturas se ajustará a las siguientes normas:

Deberán presentarse candidaturas completas y cerradas, con expresión de la persona propuesta para cada cargo (Decano/a- Presidente/a, Vicedecano/a, Secretario/a, Vicesecretario/a, Tesorero/a, Vocal 1, Vocal 2, Vocal 3, Vocal 4, Vocal 5, Vocal 6, Vocal 7, Vocal 8, Vocal 9 y Vocal 10).

Además, cada candidatura deberá incluir tres miembros suplentes, al objeto de cubrir las vacantes que se produjeran, exclusivamente, desde la fecha de presentación de la correspondiente candidatura hasta la fecha de celebración de la votación. La cobertura de las vacantes se hará de la forma siguiente:

- a.- Las vacantes en los cargos de Decano/a y Secretario/a, serían cubiertas respectivamente, por las personas propuestas como Vicedecano/a y Vicesecretario/a.
- b.- Las vacantes en los cargos de Vicedecano/a, Vicesecretario/a y Tesorero/a serían cubiertas por las personas propuestas como Vocales con el número de colegiado/a más antiguo.
- c.- Las vacantes producidas en los cargos de Vocal serían cubiertas por los miembros suplentes de la candidatura, comenzando por el miembro suplente con el número de colegiado/a más antiguo.
- d.- Una vez celebrada la votación, cualquier vacante que se produzca será cubierta según lo establecido en el artículo 42 de los Estatutos Colegiales.

El plazo de presentación de candidaturas será de 30 días naturales posteriores a la convocatoria, es decir, hasta el día **28 de noviembre de 2024**, a las 19:00 horas.

La presentación de candidaturas habrá de efectuarse mediante escrito dirigido a la Junta de Gobierno.

Deberá indicarse el proceso electoral en el que se presenta la candidatura, haciendo constar el nombre, apellidos, número de colegiado/a y firma original de cada candidato/a y cada suplente.

El escrito por el que se presente la candidatura deberá ir acompañado de otro escrito en el que conste el aval de un número de colegiados/as con derecho a voto equivalente al 1% de los/as incorporados/as al Colegio en la fecha de la convocatoria, es decir, un mínimo de **213** colegiados.

El escrito que contenga el aval deberá expresar en cada una de sus páginas el proceso electoral al que se aporta, la candidatura a la que se avala, indicando el nombre y apellidos de quien la encabeza, así como el nombre, apellidos, número de colegiado/a y firma original de cada uno/a de los/as colegiados/as que avalan la candidatura.

La presentación de la candidatura y sus avales ante la Junta de Gobierno podrá efectuarse en las siguientes modalidades:

- a.- Mediante la presentación de documentos originales en la Secretaría del Colegio, que hará constar la entrega mediante el correspondiente sello de presentación.
- b.- Por medios electrónicos, dirigiendo los documentos antes referidos a la dirección electrónica copmadrid@cop.es. En el caso de presentación de los documentos por vía electrónica, el documento de presentación de la candidatura deberá contener los requisitos antes expresados y deberá ir debidamente suscrito por cada uno/a de los/as candidatos/as y suplentes,

mediante su firma electrónica legalmente reconocida, conforme al artículo 9.2.a) de la Ley 39/2015, de 1 de octubre. Así mismo, en el caso de presentación por medios electrónicos, el escrito que contenga el aval de los/as colegiados/as, reunirá los requisitos antes expresados y deberá ir debidamente suscrito por cada uno/a de los/as colegiados/as que respaldan la candidatura, mediante su firma electrónica legalmente reconocida.

El Colegio acusará recibo de la presentación por vía electrónica de las candidaturas y sus avales por la misma vía.

6. COMISIÓN ELECTORAL.- La Junta de Gobierno nombrará una Comisión Electoral, en el plazo de diez días naturales a contar desde que finalice el término de presentación de candidaturas, es decir, entre los días **29 de noviembre y 8 de diciembre de 2024**. La Comisión Electoral estará integrada por tres miembros elegidos/as por sorteo entre los/as Colegiados/as con derecho a voto que no sean candidatos/as, tengan, al menos, una antigüedad en el Colegio de cinco años y no incurran en causa de incompatibilidad prevista por la Ley; se sorteará en primer lugar el miembro de la Comisión Electoral que ejercerá el cargo de Presidente/a, en segundo lugar, quien vaya a ejercer el cargo de Secretario/a, y en tercer lugar se designará un/una Vocal; al mismo tiempo se elegirá por sorteo un/a sustituto/a para cada uno de los cargos de la Comisión Electoral. Los nombres de los/as integrantes de la Comisión Electoral y sus sustitutos/as, serán dados a conocer a los/as Colegiados/as mediante publicación en el tablón de anuncios de la 4ª planta de la sede del Colegio (Cuesta de San Vicente, núm. 4, Madrid) y en la página web colegial. La Comisión Electoral ejercerá las funciones que le corresponden de acuerdo con lo previsto en el artículo 56 de los Estatutos del Colegio, en la sede del mismo.

7. PROCLAMACIÓN DE CANDIDATURAS VÁLIDAMENTE PRESENTADAS.- La Comisión Electoral proclamará públicamente las candidaturas válidamente presentadas, **en el plazo de cinco días hábiles a contar desde su constitución**, haciéndose pública la proclamación mediante publicación en el tablón de anuncios de la sede del Colegio, sin perjuicio de su difusión a través de la página web colegial.

En el caso de que solo exista una candidatura, ésta será proclamada electa por la Comisión Electoral **en el plazo de diez días hábiles**, a contar desde la finalización del plazo para la resolución de las reclamaciones contra la proclamación de candidaturas como válidamente presentadas. En este caso, la Junta de Gobierno proclamada electa tomará posesión en el plazo máximo de un mes desde su proclamación como electa.

En el caso de que la Comisión Electoral apreciase la existencia de algún defecto subsanable en la presentación de alguna candidatura, lo hará constar en la publicación de su acuerdo de proclamación, concediendo **el plazo de diez días para que se proceda a la subsanación**. Transcurrido dicho plazo sin que se hayan subsanado los defectos susceptibles de subsanación, la Comisión Electoral declarará como no presentada válidamente la candidatura afectada por el defecto, publicándolo en el tablón de anuncios de la sede del Colegio y en la web colegial.

8. RECLAMACIONES CONTRA LA PROCLAMACIÓN DE CANDIDATURAS.- Contra la proclamación de candidaturas podrá presentar reclamación ante la Comisión Electoral cualquier Colegiado/a, en el **plazo de tres días hábiles desde la proclamación**.

La resolución de las reclamaciones contra la proclamación de candidaturas se hará por la Comisión Electoral en el **plazo de tres días hábiles**.

9. CAMPAÑA ELECTORAL.- El Colegio se encargará de remitir a los Colegiados un envío de propaganda electoral, ateniéndose a los siguientes requisitos:

- Que sea presentada en soporte o medio electrónico, con **una extensión máxima de 8 páginas**, que se publicará en la página web del Colegio y se remitirá a las direcciones de correo electrónico de los colegiados que consten en la base de datos del Colegio.

- La propaganda deberá recibirse en la Secretaría del Colegio **antes de las 19 horas del día 7 de enero de 2025**.

10. MESAS ELECTORALES.- Existirán dos mesas electorales. Cada Mesa electoral estará constituida por un/a Presidente/a, un/a Secretario/a y un Vocal, designados por la Comisión Electoral, mediante sorteo público, entre los/as Colegiados/as con derecho a voto, seleccionándose los miembros titulares de la Mesa Electoral y, al menos, un miembro suplente por cada uno de los cargos. El funcionamiento de la Mesa Electoral será conforme a lo previsto en el artículo 58 de los Estatutos Colegiales.

11. INTERVENTORES.- Las candidaturas podrán designar un/a Interventor/a por cada mesa electoral, que no sea candidato. La designación habrá de ser comunicada al Presidente de la Mesa Electoral veinticuatro horas antes de la fecha de votación, es decir, antes del día **28 de enero de 2025**. Los/as Interventores/as podrán estar presentes en todo el proceso de votación y escrutinio. El cargo de interventor/a podrá ser desempeñado por varias personas de forma sucesiva o rotativa, siempre que la candidatura haya comunicado los nombres de todos/as los/as interventores/as en el plazo antes indicado.

12. VOTACIÓN.- Los/as Colegiados/as ejercerán su derecho al voto en las papeletas oficiales autorizadas por el Colegio, que serán introducidas en un sobre, identificándose mediante la tarjeta de Colegiado/a, D.N.I. o pasaporte y depositando su voto en una urna precintada. El/la Secretario/a de la Mesa Electoral anotará en el listado de Colegiados/as aquellos/as que hayan ejercido su derecho al voto.

13. VOTO POR CORREO.- Los/as Colegiados/as podrán votar por correo, enviando la papeleta de voto al **Apartado de Correos nº 8020**, del Servicio Estatal de Correos y Telégrafos, con **Código Postal 28080, y dirigido a: Colegio Oficial de la Psicología de Madrid**. Dicha papeleta se introducirá en un sobre, que se cerrará, y se introducirá en otro sobre adjuntando la fotocopia del carné de colegiado/a, del D.N.I. o del pasaporte. En el sobre exterior deberá constar el nombre y número de Colegiado/a del/de la votante, de manera perfectamente legible, así como la firma del/ de la mismo/a.

El período durante el que se podrá votar por correo será **desde el día 26 de diciembre de 2024, hasta el día 28 de enero de 2025**.

Todos los votos por correo serán custodiados por el Servicio Estatal de Correos y Telégrafos.

El Colegio remitirá a todos/as los/as Colegiados/as mediante correo postal ordinario, dirigido al domicilio personal que de los/as mismos/as conste en los archivos del Colegio, toda la documentación necesaria para el voto por correo, acompañada del texto del artículo 61 de los Estatutos Colegiales. La documentación para el voto por correo también podrá ser recogida por los/as Colegiados/as o por persona autorizada por ellos/as, en la sede colegial.

En el caso de que un/a colegiado/a votara por correo y, posteriormente, votara de forma presencial, el voto válido será el presencial.

El envío del voto por correo se efectuará por medio de **correo ordinario**, a través de los servicios de la Sociedad Estatal de Correos y Telégrafos, no siendo válida la entrega del voto de forma presencial, ni a través de empresas de mensajería.

Los votos por correo serán recogidos por la Comisión Electoral al día siguiente de haberse celebrado la votación presencial,

CALENDARIO ELECTORAL

29 DE OCTUBRE DE 2024

Convocatoria. Fecha tope para determinación de colegiados elegibles.

28 DE NOVIEMBRE DE 2024

Fecha tope de presentación de candidaturas

ENTRE EL 29 DE NOVIEMBRE Y EL 8 DE DICIEMBRE DE 2024

Nombramiento de la Comisión Electoral

ENTRE EL 9 Y EL 13 DE DICIEMBRE DE 2024

Proclamación de candidaturas válidamente presentadas

28 DE NOVIEMBRE DE 2024

Fecha tope de determinación de colegiados electores

ENTRE EL 29 DE NOVIEMBRE Y EL 9 DE DICIEMBRE DE 2024

Periodo de exposición de la Lista de electores en la sede del Colegio

10, 11 Y 12 DE DICIEMBRE DE 2024

Plazo de reclamaciones sobre la lista de electores

13, 16 Y 17 DE DICIEMBRE DE 2024

Plazo para resolver las reclamaciones presentadas contra la lista de electores

ENTRE EL 26 DE DICIEMBRE DE 2024 Y EL 28 DE ENERO DE 2025

Periodo durante el que se podrá votar por correo

7 DE ENERO DE 2025

Fecha tope de entrega para acogerse al envío gratuito de propaganda electoral

28 DE ENERO DE 2025

Fecha tope para designar Interventores

29 DE ENERO DE 2025

Elecciones

30 DE ENERO DE 2025

Recogida de los votos por correo, a las 9:00 horas. Escrutinio de los votos por correo, a partir de las 10:00 horas.

31 DE ENERO DE 2025

Entrega de Actas por parte de las Mesas Electorales a la Comisión Electoral

ENTRE EL 3 Y EL 14 DE FEBRERO DE 2025

Proclamación del resultado de las Elecciones

fijándose dicha recogida a las 9:00 horas, en la Oficina de Correos sita en la calle Martín de los Heros nº 57 de Madrid. Acto seguido, los citados votos serán trasladados y entregados por dicha Comisión a los/as Presidentes/as de las Mesas Electorales, quienes procederán a comprobar que los votos por correo corresponden a Colegiados/as con derecho a voto, y que no lo han ejercido personalmente y, en este caso, una vez el/la Secretario/a de la Mesa haya marcado en la lista de colegiados/as aquellos/as que votan por correo, el/la Presidente/ de la Mesa procederá a abrir los sobres exteriores, introduciendo los votos en la urna. Cada una de las candidaturas podrá designar a un/una representante para que acompañe a la Comisión Electoral en la recogida y traslado de los votos hasta las Mesas Electorales.

Tendrán la consideración de votos por correo, aquéllos que, cumpliendo las instrucciones dadas para esta clase de votos, lleguen a su destino dentro del período establecido en la convocatoria electoral.

14. HORARIO DE VOTACIÓN.- La votación tendrá lugar **entre las 9 y las 19 horas del día 29 de enero de 2025**, en la sede del Colegio, Cuesta de San Vicente, núm. 4 - Madrid.

15. ACTAS DE VOTACIÓN.- El/la Secretario/a de la Mesa Electoral levantará actas de la votación y sus incidencias, que deberán ser firmadas por todos los miembros de la Mesa y por los/as Interventores/as si los/as hubiere, que tendrán derecho a hacer constar sus quejas. La firma podrá asentarse junto con los reparos, especificados por escrito, que crea oportuno el/la firmante.

Terminada la votación presencial se realizará el escrutinio de los votos presenciales, incluyéndose en un acta su resultado. Al día siguiente, **a partir de las 10:00 horas**, se realizará el escrutinio de los votos por correo, cuyo resultado, sumado al de los votos presenciales, se incluirá en el acta final. El escrutinio de los votos será público.

En el plazo de veinticuatro horas desde la finalización del escrutinio de los votos, es decir, el **31 de enero de 2025**, el/la Secretario/a de la Mesa Electoral remitirá a la Comisión Electoral las actas de votación y las listas de votantes. La Comisión Electoral resolverá sobre las reclamaciones de los/as Interventores/as y demás incidencias.

16. ESCRUTINIO.- El escrutinio se efectuará conforme a lo que se establece en el artículo 63 de los Estatutos del Colegio Oficial de la Psicología de Madrid.

17. PROCLAMACIÓN DEL RESULTADO DE LA ELECCIÓN Y RECLAMACIONES.- Si a la vista de las reclamaciones de los/as Interventores/as y demás incidencias, la Comisión Electoral no aprecia ningún defecto de fondo o forma que pueda invalidar la votación, proclamará el resultado de la elección en el **plazo de diez días hábiles**, comunicándolo a todos/as los/as Colegiados/as en el **plazo de 48 horas**, a contar desde la proclamación, mediante publicación en la Secretaría del Colegio.

En el **plazo de cinco días hábiles** desde la publicación del resultado podrán presentarse reclamaciones ante la Comisión Electoral.

La Comisión Electoral resolverá las reclamaciones presentadas en el **plazo de diez días hábiles** desde la terminación del plazo de reclamación.

18. PROCLAMACIÓN DEFINITIVA.- Si la Comisión Electoral estima que no hay motivo para anular las elecciones, proclamará definitivamente elegida como Junta de Gobierno del Colegio, la que resulte de acuerdo con el sistema de escrutinio previsto en los Estatutos Colegiales, comunicando el resultado a todos/as los/as Colegiados/as mediante publicación en la Secretaría del Colegio.

La Junta de Gobierno elegida tomará posesión en el plazo máximo de un mes desde su proclamación.

19. RECURSOS.- Contra las resoluciones de la Comisión Electoral, cualquier Colegiado podrá interponer recurso ante la Comisión de Recursos del Colegio Oficial de la Psicología de Madrid.

Madrid, 29 de octubre de 2024
LA JUNTA DE GOBIERNO

YA SOMOS
21.352
COLEGIADAS
Y COLEGIADOS

ÚLTIMOS COLEGIADOS Y COLEGIADAS DE MADRID (OCTUBRE)



M-05093	AYALA CELDRÁN, CARIDAD	M-42010	NÚÑEZ RODRÍGUEZ SAAVEDRA, LARA MARÍA
M-06645	LLEDÓ GONZÁLEZ, RUBÉN	M-42011	MENDOZA HERNÁNDEZ, LIZ
M-09179	CORRALIZA RODRÍGUEZ, JOSÉ ANTONIO	M-42012	ATIENZA BASTANTE, MARÍA TERESA
M-14500	FERNÁNDEZ PÉREZ, RAQUEL	M-42013	GÓMEZ DE LA VEGA UNDABARRENA, GABRIELA
M-16409	PATTIER VALVERDE, SILVIA	M-42014	FERNÁNDEZ SÁNCHEZ, ALBA
M-17537	DÍAZ CANO, LAURA	M-42015	ASENSIO VELASCO, MANUELA
M-18699	PALOMINO SUÁREZ, CARLA	M-42016	SÁNCHEZ GORMAZ, MONTSERRAT
M-19216	ESCRIBANO ÍÑIGUEZ, MARÍA DEL PILAR	M-42017	PÉREZ RIVERA, SARA
M-19251	STROKER, ANA VALERIA	M-42018	ALONSO BERDÚN, ALICIA
M-20727	RODILES PASTOR, GEMA	M-42019	DOLZ MARTÍNEZ, JEAN JUDE
M-20809	LÁZARO SILVA, SABINA DEL ROCÍO	M-42020	PINTO RIVERO, SHEYLA
M-25923	HERAS FERNÁNDEZ, RAQUEL DE LAS	M-42021	FERNÁNDEZ PÉRALEDA, MARÍA CARMEN
M-26894	LÓPEZ PÉREZ, MARÍA RAQUEL	M-42022	VERAMENDI MUNTANER, NATIVIDAD
M-28279	MEDIERO GONZÁLEZ, ESTRELLA	M-42023	VALENCIA DE GRACIA, PILAR
M-29668	CARRASCO MARTÍN, VIRGINIA	M-42024	ROS GIL, CRISTINA
M-30331	JIMÉNEZ MARTÍN, ELENA	M-42025	GONZÁLEZ CABRERA, ANA
M-30654	BERMEJO GÓMEZ, CLARA MARÍA	M-42026	REVERTER BELLISCO, SARA
M-30822	CARCEDO GONZÁLEZ, RODRIGO JESÚS	M-42027	BECERRA GONZÁLEZ, MARÍA JESÚS
M-31346	FERNÁNDEZ MEDINA, YERAY	M-42028	RIAÑO LÓPEZ, LLEDÓ
M-33461	BAÑARES MARTÍN, IRENE	M-42029	SÁNCHEZ SÁNCHEZ-RICO, GEMA
M-35124	PÉREZ HERNANZ, PAULA	M-42030	BERGAZ PORTOLÉS, ANA
M-35685	LÁZARO BOTO, BORJA	M-42031	CASTRO ALAYA, PATRICIA
M-36974	RODRÍGUEZ URISZAR-ALDACA, SARA	M-42032	NOVO AMER, MARTA MARÍA
M-37679	SÁNCHEZ DE LA TORRE, CARLOS	M-42033	CRESPO BOLA, MARÍA
M-39253	VÁZQUEZ IGLESIAS, PILAR	M-42034	VIEJO ALLENDE, ELENA
M-41985	SANTIAGO CARRASCO, LUCÍA	M-42035	ANDRÉS TORRES, ANA
M-41986	TROYANO DÍAZ, BEATRIZ	M-42036	DELGADO BENITO, CRISTINA
M-41987	JIMÉNEZ RUBIO, LAURA	M-42037	CHARLO SALDAÑA, MARTA
M-41988	AGENJO VERDUGUEZ, PAULA	M-42038	PÉREZ MOLINA, VÍCTOR
M-41989	ALONSO DÍEZ, LAURA	M-42039	GARCÍA DE LA CRUZ MONTEJO, FERNANDO
M-41990	VICENTE COSTA, RITA ISABEL	M-42040	GÓMEZ FUDIO, ALMUDENA
M-41991	VÁZQUEZ PÉREZ, ÁLVARO	M-42041	CORDÓN PÉREZ, MARÍA
M-41992	ARANGO SÁNCHEZ, DIEGO	M-42042	JIMÉNEZ ROLLÓN, MARTA
M-41993	ATANES TRIGUEROS, MARINA	M-42043	PÉREZ CEBALLOS, SARA
M-41994	AYESA VILLALONGA, ALMUDENA MARGARITA	M-42044	GONZÁLEZ ÁLVAREZ, CLAUDIA
M-41995	GABIÁN MARTÍN, ANA	M-42045	FERNÁNDEZ DEL VAL, AZAHARA
M-41996	RUIZ SÁNCHEZ, MARTA	M-42046	GONZÁLEZ DE LARA GUERRERO, ÁLVARO
M-41997	RODRÍGUEZ GONZÁLEZ, MARICEL	M-42047	ARIZTIA JAUMANDREU, ELENA
M-41998	GARCÍA FAYA, SOFÍA	M-42048	LÓPEZ-ROBERTS LUZÓN, ÁLVARO MANUEL
M-41999	LÁZARO JIMÉNEZ VILLAREJO, PABLO	M-42049	MARTÍNEZ GONZÁLEZ, RAQUEL
M-42000	SEGOVIA LÓPEZ, CAROLINA	M-42050	PARRA MANRIQUE, LIDIA CANDELA
M-42001	FERNÁNDEZ BARRAGÁN, MARÍA ELENA	M-42051	BLASCO FREIRE, ARANTZA
M-42002	CALVO MARTÍNEZ, AMAIA	M-42052	JORQUERA CABAÑES, IRENE
M-42003	MARTÍN GARCÍA, JAVIER	M-42053	ARÉVALO NARVÁEZ, ELISA
M-42004	BLASCO BASELGA, ROCÍO	M-42054	MATEO LEÓN, JAIME
M-42005	RODRÍGUEZ CASTRO, SONSOLES	M-42055	SERRANO FERNÁNDEZ-GALLARDO, BELÉN
M-42006	PICCITTO, GABRIELE	M-42056	PRECHT, AMAIA
M-42007	VILLÉN VELOSO, MARTA	M-42057	ZABALZA MARTÍNEZ, ALBA MARÍA
M-42008	FERNÁNDEZ MARTÍN, MÁXIMO VALERIANO	M-42058	DUTILH FERNÁNDEZ, MÓNICA
M-42009	MORALES RASILLA, LUCÍA	M-42059	VATAMANYUK STRATIYCHUK, ANNA

M-42060	ARANA LLOPIS, CRISTINA	M-42099	CUBILLO ESTEBAN, MARÍA
M-42061	ROMERA ROVIRA, IRENE	M-42100	CANO GARCÍA, MAR
M-42062	TERUEL LÓPEZ, LUNA	M-42101	MONZÓN PORTEIRO, SHEILA
M-42063	CÓNDOR ESCUDERO, JANA	M-42102	DEL VISCIO, MASSIMILIANO
M-42064	MOJÓN VIDAL, NOELIA	M-42103	MONTESINOS GARCÍA DEL VALLE, PATRICIA
M-42065	SERRANO FERNÁNDEZ, MARTA	M-42104	MUÑOZ GONZÁLEZ, ALMUDENA
M-42066	MILLÁN CASADO, LAURA	M-42105	BOTER GARCÍA DE LA BARGA, JORGE ANTONIO
M-42067	PRIETO VARA, PAULA	M-42106	CUELLAR PALMERO, RAQUEL
M-42068	MARTÍNEZ CAÑAMERO, ÁNGELA	M-42107	SIERRA IZQUIERDO, PAULA
M-42069	MARQUÍNEZ CAMPOS, CARMEN	M-42108	DOLZ DURÁN, LIDÍA
M-42070	PINILLOS MANGADO, ANA	M-42109	PARDO HERENCIA, LUCÍA
M-42071	RUIZ VELLÓN, ANA ISABEL	M-42110	RIVAS IGLESIAS, DIANA MARÍA
M-42072	MANSO DÍAZ, ALEJANDRA	M-42111	ESTEBAN VALLEJO, SANDRA
M-42073	OCHOTORENA PICAZO, PATRICIA PRATYUSHA	M-42113	PANIAGUA MARTÍNEZ-VERDÚ, ANA
M-42074	ANTÓN RICA, LUCÍA	M-42114	MOLINERO SOLLA, JUAN
M-42075	MOLINA NAVAS, JAVIER	M-42115	JUANES RUBERT, JULIO
M-42076	VÁZQUEZ PENADO, MATEO	M-42116	RAMOS MONTALVO, CELIA
M-42077	GONZÁLEZ FERNÁNDEZ, LUIS	M-42117	NAVARRO GAYARRE, VIRGINIA DEL ESPINO
M-42078	PÉREZ SOLA, MIRIAM	M-42118	CANEPA, MARÍA CARLA
M-42079	CORBÍ FERNÁNDEZ, MARÍA	M-42119	VILLANUEVA PARIZA, NATALIA
M-42080	AGUILAR PÉREZ, FRANCISCO JAVIER	M-42120	ALMEIDA SOUZA, IAN FELIPE DE
M-42081	OLMOS VELA, MARÍA TERESA	M-42121	KANG, SOOK KYEONG
M-42082	CASTAÑO FERNÁNDEZ, MARTA	M-42122	SANTOS SANDÍN, AINHOA
M-42083	DURO VICENTE, MARÍA ARÁNZAZU	M-42123	MUÑOZ RUBIO, BEATRIZ
M-42084	LÓPEZ NAVARRO, LUCÍA	M-42124	MAESO ÁLVAREZ, SANDRA KATHERINE
M-42085	RODRÍGUEZ PÉREZ, LAURA	M-42125	QUINDÓS LÓPEZ, MARÍA DE LAS MERCEDES
M-42086	RAMOS MIRANDA, MARINA	M-42126	MUÑOZ ACEDO, SANDRA
M-42087	IZQUIERDO MORENO, VIRGINIA	M-42127	BENITO FERNÁNDEZ, JESÚS
M-42088	ABAD ÁLVAREZ, MONTSERRAT	M-42128	CALAVIA CAMPOS, JORGE
M-42089	REOYO BOLAÑOS, LAURA	M-42129	LÓPEZ ESTRADA, ANA
M-42090	MONTERO HERNÁNDEZ, ALICIA	M-42130	BIELO CAEFA, MARÍA DEL PILAR
M-42091	CAPOTE UROSA, DANIELA	M-42131	TORRES ROBLEDÓ, MARÍA MERCEDES
M-42092	AYMERICH TAMAYO, TERESA MERCEDES	M-42132	SÁNCHEZ HERNÁNDEZ, DAVID
M-42093	MONGE ALONSO, MARÍA DEL CARMEN	M-42133	MEDRANO HERRERO, SARA
M-42094	MURIEL COTRINA, FRANCISCO JAVIER	M-42134	CUESTA GARCÍA, SARA
M-42095	JIMÉNEZ GONZÁLEZ, JOSÉ	M-42135	RODRIGO VICENTE, CRISTINA
M-42096	SALESA HERRADA, MERCEDES	M-42136	SÁNCHEZ ORTEGA, MARTA
M-42097	RIVERA GONZÁLEZ, ALEJANDRA	M-42137	CASTRO SÁNCHEZ, ENRIQUE DE
M-42098	GONZÁLEZ HERNÁNDEZ, LAURA		

ÚLTIMOS ESTUDIANTES ASOCIADOS DE MADRID



EAM-01232	BARCIA MORENO, ALBA
EAM-01233	TOBIÁS BUENO, SARA
EAM-01234	MERINO MARTÍNEZ, SARA ÁNGELA
EAM-01235	SOLER GALÁN, EUGENIO
EAM-01236	BERMEJO CASTILLO, DOLORES
EAM-01237	PÉREZ ALONSO, ROSALÍA
EAM-01238	SAPIAIN DA SILVA, CAMILA NAZARET
EAM-01239	LÓPEZ VÁZQUEZ, CARLA
EAM-01240	MALLEA FERRO, AMAYA
EAM-01241	MARISCAL ARGENTE, AMPARO
EAM-01242	GUZMÁN LILLO, YOLANDA
EAM-01243	ÁLVAREZ TREMIÑO, VALENTÍN

EAM-01244	MARQUÉS SMET, SONSOLES
EAM-01245	MARTÍN GIL, RUBÉN
EAM-01246	FERNÁNDEZ PÉREZ, ESTELA
EAM-01247	DE CASTRO LUMBRERAS, EVA
EAM-01248	CABAREDA, DANIELA VALENTINA
EAM-01249	SAHA CHAHAM, CHAIMAE
EAM-01250	GARCÍA MARTÍN, BELÉN
EAM-01251	VARELA RODRÍGUEZ, ALEJANDRO
EAM-01252	SIMÓN MARCOS, CRISTINA
EAM-01253	PARRA BAÑO, CATALINA AMALI
EAM-01254	RAMOS PEDRAZA, EVA
EAM-01255	SABINA TAMARA, RODRÍGUEZ

GRUPOS DE TRABAJO DEL COLEGIO

En la actualidad hay cerca de 60 grupos que trabajan por el desarrollo e investigación de la Psicología en sus múltiples campos de actuación, promocionando así nuestra profesión y generando nuevas expectativas profesionales.

Desde estos grupos de trabajo se impulsa el desarrollo de nuevas técnicas y procedimientos de intervención y se fomenta el encuentro entre profesionales con experiencias o intereses comunes dentro de la Psicología. Los grupos de trabajo colaboran para la difusión de nuestra profesión entre el propio colectivo y también en el ámbito social, creando y colaborando con programas de sensibilización. Se analizan las distintas

aportaciones de la Psicología en diferentes ámbitos de aplicación y se generan nuevas alternativas, reforzando y difundiendo las existentes.

Los colegiados y colegiadas que deseen investigar o desarrollar algún tema relacionado con la Psicología pueden constituir un grupo de trabajo con colegas de profesión que compartan el mismo interés. El Colegio facilitará la infraestructura necesaria para el desarrollo de su actividad.

Las personas interesadas en contactar o participar, por primera vez, en los grupos de trabajo deben solicitarlo a través del correo: grupostrabajo@cop.es

CREATIVIDAD APLICADA

Foro para el estudio y la práctica de la creatividad, haciendo un especial hincapié en la aplicación práctica de las técnicas creativas para la prevención y resolución de problemas.

E-mail: grupostrabajo@cop.es

DIVERSIDAD SEXUAL Y GÉNERO

Espacio de reflexión en torno a Diversidad Sexual y Género que facilite un conjunto de buenas prácticas de todos los profesionales de la Psicología, con el compromiso en la promoción y prevención de la salud mental del colectivo LGTBI.

E-mail: diversidadsexual@cop.es

EDUCACIÓN PSICOLÓGICA

Abrir un nuevo campo para la Psicología en el sistema educativo y conseguir que la Educación Psicológica sea una asignatura en el mismo, con la finalidad de mejorar los niveles de bienestar y de rendimiento de los/as estudiantes.

E-mail: educacion.psicologica@cop.es

EMDR

Trabajar con esta terapia como modelo de partida, fijándose en los diferentes aspectos que la componen e investigando en su eficacia y sus resultados.

E-mail: grupoemdr@cop.es

ENFERMEDADES NEURODEGENERATIVAS, RARAS Y CRÓNICAS (GEN)

Fomentar el encuentro entre compañeros con experiencia o interés en este tipo de enfermedades para intercambiar conocimientos y contribuir a la difusión social de nuestro papel como psicólogos.

E-mail: g.neurodeg@cop.es

ENFOQUE CORPORAL EN LA TERAPIA PSICOLÓGICA

Ampliar las herramientas del psicólogo clínico a través del análisis y aplicación de técnicas corporales y vivenciales. Próxima reunión, 10 de enero a las 12.00 h. en la 3ª planta.

E-mail: grupostrabajo@cop.es

ESTUDIO E INVESTIGACIÓN DE LA CONDUCTA SUICIDA

Contribuir al estudio e investigación de la conducta suicida, promover planes de prevención y apoyo a las familias y resaltar la importancia del suicidio en el ámbito nacional.

E-mail: grupoestudiosuicidio@cop.es

INCLUSIÓN LABORAL DE LAS PERSONAS CON DISCAPACIDAD

El estudio, debate y promoción de medidas de sensibilización, divulgación, información, prevención y formación relativas a la inclusión laboral de personas con discapacidad en las organizaciones, desde la perspectiva de la Psicología del Trabajo.

E-mail: grupostrabajo@cop.es

INTELIGENCIA EMOCIONAL

La promoción, la divulgación, el estudio de la Inteligencia emocional, la empatía y la asertividad junto al desarrollo de los conceptos asociados como puedan ser la autoestima y el autoconcepto.

E-mail: inteligenciaemocional@cop.es

INTERVENCIÓN EN REHABILITACIÓN EN SALUD MENTAL

Conocer y compartir herramientas y competencias de evaluación, intervención y seguimiento de personas con enfermedad mental grave y duradera (EMGD) en recursos de rehabilitación. Próxima reunión, 20 de diciembre a las 9.00 h. en la 3ª planta.

E-mail: rps@cop.es

INTERVENCIÓN PSICOLÓGICA EN DESAPARICIONES

Trabajar para establecer pautas adecuadas de intervención psicológica con los diferentes actores implicados en una desaparición, en las diferentes fases del proceso. Promover actuaciones preventivas frente a nuevas desapariciones, y nuevas investigaciones que den respuesta a este problema.

E-mail: gipd@cop.es

INTERVISIÓN: APOYO Y ASESORAMIENTO ENTRE PROFESIONALES

El objetivo de este grupo es crear un espacio común de reflexión, apoyo y asesoramiento mutuo entre compañeras y compañeros.

E-mail: red.intervision.madrid@cop.es

LA HIPNOSIS COMO HERRAMIENTA EN LA PSICOLOGÍA APLICADA

Punto de encuentro entre psicólogos interesados en aplicaciones de la hipnosis con el fin de compartir experiencias y técnicas que puedan ser de utilidad en el campo profesional de la Psicología.

E-mail: hipnosis@cop.es

MALTRATO / ABUSO SEXUAL INFANTIL

Promoción de los buenos tratos a la infancia, facilitando la detección temprana e intervenciones eficaces en maltrato infantil, así como el desarrollo e impulso de programas de prevención. Próxima reunión, 13 de diciembre a las 9.00 h. Videoconferencia.

E-mail: maltratoinfantil.copmadrid@cop.es

NEUROMODULACIÓN APLICADA A LA PSICOLOGÍA

Se pretende profundizar y estudiar los avances de las técnicas de neuromodulación aplicadas a todos los ámbitos de la Psicología (neuroterapias como Neurofeedback/Biofeedback).

E-mail: grupostrabajo@cop.es

NUEVOS CONSTRUCTOS Y METODOLOGÍAS PARA EL DESARROLLO DEL TALENTO EN LA ERA DIGITAL

Elevar la dimensión energética del ser humano a la categoría de inteligencia mediante el estudio, investigación y fundamentación científica del nuevo constructo de Inteligencia Energética. Próxima reunión, 2 de diciembre a las 16.30 h. Videoconferencia.

E-mail: nuevosconstructosennergia@cop.es

PRÁCTICA PSICOLÓGICA ON-LINE

Estudio y análisis de las herramientas on-line para el trabajo en Clínica, Educativa, Recursos Humanos, y sus aplicaciones en Internet. El subgrupo mHealth en Salud Mental se dedica a crear y explorar herramientas de salud móvil (apps y wearables) que mejoren la salud mental, así como generar datos para realizar estudios psicológicos.

E-mail: online@cop.es

PROMOCIÓN DEL BUEN TRATO HACIA LAS PERSONAS MAYORES

Favorecer una imagen realista sobre las personas mayores y promover las buenas prácticas en el trabajo con este colectivo, tanto de los psicólogos como de otros profesionales que trabajan con ellos.

E-mail: grupostrabajo@cop.es

PSICOLOGÍA AERONÁUTICA

Fomentar el encuentro entre profesionales y la difusión del trabajo de los psicólogos aeronáuticos, así como difundir la relación tan estrecha existente entre la seguridad aérea y la Psicología.

E-mail: psicologiaaeronautica@cop.es

PSICOLOGÍA CLÍNICA EN LA SANIDAD PÚBLICA

Ayudar a promover, visibilizar y diferenciar la figura del Facultativo Especialista en Psicología Clínica en la Sanidad Pública, mediante la defensa y difusión de sus funciones, competencias e identidad.

E-mail: grupostrabajo@cop.es

PSICOLOGÍA COACHING

Foro de difusión, promoción e información acerca de la Psicología Coaching. Su función es promover la figura del Psicólogo Experto en Coaching. Próxima reunión, 11 de diciembre a las 18.00 h. Videoconferencia.

E-mail: psico-coach@cop.es

PSICOLOGÍA, COMUNICACIÓN Y POLÍTICA

Investigar las condiciones que producen los votos y los acuerdos, dar a conocer los factores que generan las corrientes de opinión, analizar los medios de comunicación en sus diferentes vertientes. Próxima reunión, 11 de diciembre a las 11.00 h. Videoconferencia.

E-mail: grupostrabajo@cop.es

PSICOLOGÍA DEL ENVEJECIMIENTO Y DE LAS DEMENCIAS

Aunar conocimientos y experiencias en torno al envejecimiento activo, la prevención del deterioro cognitivo y la intervención en enfermedades neurodegenerativas activas como el Alzheimer.

E-mail: grupostrabajo@cop.es

PSICOLOGÍA DEL HUMOR Y EL OPTIMISMO

Investigar, desarrollar y divulgar el buen sentido de humor (Risoterapia), no solo entre los profesionales de la salud, sino también entre el público en general. Próxima reunión, 17 de diciembre a las 10.00 h. en la 3ª planta.

E-mail: buenhumor@cop.es

PSICOLOGÍA E INTERGENERACIÓN EN EL ENTORNO LABORAL

Este grupo pretende ser un observatorio de las prácticas generacionales de RRHH y las variaciones del bienestar psicológico de las 6 generaciones actualmente conviviendo en el ámbito laboral.

E-mail: grupostrabajo@cop.es

PSICOLOGÍA EN EL ENTORNO DIGITAL

Cibereducar es proteger, ya que la educación en tecnología promueve el uso seguro y responsable de internet, fomentando competencias digitales esenciales. Es imprescindible crear una cultura digital saludable que priorice la privacidad y el bienestar. Además, impulsaremos el uso responsable de la tecnología en un mundo hiperconectado.

Email: psicoenentornodigital@cop.es

PSICOLOGÍA EN LA EVALUACIÓN DE PERSONAS EN LAS ORGANIZACIONES

Reflexión de alto nivel para la disciplina del Reclutamiento y la Selección, atendiendo, desde la selección individual a la masiva, y posibilitando el conocimiento y el reciclaje permanente.

E-mail: evaluapersonas-org@cop.es

PSICOLOGÍA FORENSE

Promover un lugar de encuentro donde actualizar y compartir conocimientos, potenciando redes de investigación y formación en el ámbito de la Psicología Forense. **Próxima reunión, 2 de diciembre a las 20.00 h. Videoconferencia.**

E-mail: grupopsicologiaforense@cop.es

PSICOLOGÍA, FORMACIÓN Y DESARROLLO DE PERSONAS

El papel del psicólogo en las áreas de formación y desarrollo de personas en empresas y organizaciones.

E-mail: formacionydesarrollo@cop.es

PSICOLOGÍA PERINATAL

Conocer y difundir la Psicología Perinatal, así como concretar el papel del psicólogo que trabaja en este campo, definiendo para ello la formación más adecuada.

E-mail: perinatal@cop.es

PSICOLOGÍA POSITIVA APLICADA

Tomar contacto con profesionales que se dedican a la Psicología Coaching y la formación desde el enfoque de las fortalezas y las emociones positivas para poder compartir diferentes formas de trabajo y experiencias en el uso de estas herramientas. **Próxima reunión, 11 de diciembre a las 13.00 h. Videoconferencia.**

E-mail: psicologiapositiva@cop.es

PSICOLOGÍA, VIDEOJUEGOS Y ESPORTS

Estudiar y analizar la Psicología en los videojuegos y esports, así como sus aplicaciones prácticas.

E-mail: grupostrabajo@cop.es

PSICOLOGÍA Y ADICCIONES

Desarrollar una línea de trabajo dirigida al incremento del conocimiento del papel del psicólogo en las drogodependencias y en otras adicciones.

E-mail: psicologiayadicciones@cop.es

PSICOLOGÍA Y ALTAS CAPACIDADES

Espacio para investigar, divulgar, visibilizar, estar al tanto de los últimos avances y publicaciones en el ámbito de la alta capacidad y el estudio de las principales aportaciones al desarrollo del talento. **Próxima reunión, 3 de diciembre a las 10.30 h, en la 3ª planta.**

E-mail: grupostrabajo@cop.es

PSICOLOGÍA Y ARTES AUDIOVISUALES Y ESCÉNICAS

Promoción de la Psicología dentro del ámbito audiovisual, abriendo así otras expectativas profesionales para los psicólogos.

E-mail: psico.mediosarte@cop.es

PSICOLOGÍA Y DOLOR

Promover el estudio y la investigación psicológica del dolor en general y de la fibromialgia en particular.

E-mail: psicologiaydolor@cop.es

PSICOLOGÍA Y ECONOMÍA

La Psicología Aplicada a la conducta económica, profundizando en el estudio, investigación y difusión de las variables, procesos y mecanismos psicológicos a través de los cuales se produce el comportamiento económico.

E-mail: psicoeconomia@cop.es

PSICOLOGÍA Y MARKETING, PUBLICIDAD Y CONSUMO

Estudio y debate sobre el desarrollo y aplicaciones de la Psicología y su relación con el marketing, la publicidad, el comportamiento del consumidor, las nuevas formas de comunicación con clientes y la experiencia de compra.

E-mail: psico-mk@cop.es

PSICOLOGÍA Y MEDITACIÓN

Tradiciones meditativas, marcos conceptuales y ámbitos de aplicación en Psicología.

E-mail: psicologiaymeditacion@cop.es

PSICOLOGÍA Y MINDFULNESS

Espacio para practicar y compartir experiencias e investigar sobre la aplicación de Mindfulness en contextos clínicos y sociales. Conocer y desarrollar intervenciones basadas en Mindfulness adaptadas a colectivos específicos. Divulgar las posibilidades terapéuticas del Mindfulness. **Próxima reunión, 13 de diciembre a las 18.00 h. Videoconferencia.**

e-mail: gt.psicologiaymindfulness@cop.es

PSICOLOGÍA Y PSICOTERAPIA TRANSPERSONAL

Facilitar, desde una perspectiva científica y humana, el desarrollo y difusión (en ámbitos académicos y no académicos) de la Psicología y la Psicoterapia. **Próxima reunión, 12 de diciembre a las 16.00 h. en la 3ª planta.**

E-mail: transpersonal@cop.es

PSICOLOGÍA Y SALUD LABORAL

Destacar el papel del psicólogo en la evaluación, prevención e intervención de los riesgos psicosociales y el fomento de la salud en el ámbito laboral. **Próxima reunión, 10 de diciembre a las 17.30 h. en la 3ª planta.**

E-mail: saludlaboral@cop.es

PSICOLOGÍA Y TECNOLOGÍA

Trabajar sobre las nuevas tendencias de trabajo, innovación y uso de nuevas tecnologías en interacción humana y de las personas con los sistemas y programas informáticos para comprender las aportaciones y descubrimientos que desde la ciencia psicológica existen y se pueden desarrollar en este campo.

E-mail: grupostrabajo@cop.es

PSICOLOGÍA Y VIOLENCIA DE GÉNERO

Llevar a cabo actuaciones de investigación, sensibilización, divulgación e intervención para mejorar y unificar los modelos de intervención existentes desde una perspectiva de género.

E-mail: violenciadegenero@cop.es

PSICÓLOGOS DE URGENCIAS, EMERGENCIAS Y CATÁSTROFES

Trabaja sobre nuevas técnicas y procedimientos de intervención, duelo, etc. con el fin de ser un referente en la Psicología de Emergencias. **Próxima reunión, 19 de diciembre a las 19.30 h. Videoconferencia.**

E-mail: gecopm@cop.es

PSICOONCOLOGÍA Y PSICOLOGÍA EN CUIDADOS PALIATIVOS

Difundir las funciones del psicólogo en Oncología y en cuidados paliativos y promover el conocimiento en estos campos asesorando a los colegiados que así lo soliciten.

E-mail: grupoonco@cop.es

RORSCHACH Y TÉCNICAS PROYECTIVAS

Promover un espacio de intercambio y reflexión entre psicólogos que utilizan o desean utilizar el Rorschach y los métodos proyectivos en sus diferentes áreas de actuación, compartiendo los avances que se vayan produciendo en dichas técnicas. **Próxima reunión, 13 de diciembre a las 10.00 h. Videoconferencia.**

E-mail: grupostrabajo@cop.es

SENSIBILIZACIÓN EN SEGURIDAD VIAL

Analizar el papel de los profesionales de la Psicología en el ámbito de una Educación Vial, para conseguir la máxima sensibilización y cambio de actitudes.

E-mail: gt.seguridad.vial@cop.es

TCA Y TRATAMIENTO PSICOLÓGICO DE LA OBESIDAD

Desarrollo del campo de la intervención en los TCA y el tratamiento de la obesidad y el sobrepeso desde un enfoque psicológico. **Próxima reunión, 17 de diciembre a las 10.00 h. Videoconferencia.**

E-mail: grupostrabajo@cop.es

TERAPIA ASISTIDA POR ANIMALES

Promocionar el conocimiento de las modalidades de intervención con animales como asistentes en terapias psicológicas, tales como la agorafobia, depresión, alzheimer, ansiedad, etc.

E-mail: grupostrabajo@cop.es

TERAPIA BREVE ESTRATÉGICA

Espacio de encuentro para los profesionales de la Psicología Clínica en el que comparta su trabajo y experiencias relacionadas con el empleo de la Terapia Breve Estratégica. **Próxima reunión, 20 de diciembre a las 10.30 h. en la 3ª planta.**

E-mail: grupostrabajo@cop.es

TERAPIA FOCALIZADA EN LA EMOCIÓN

Tener un lugar de encuentro entre profesionales de la Psicología que trabajan desde el marco de la Terapia Focalizada en la Emoción. **Próxima reunión, 5 de diciembre a las 9.00 h. Videoconferencia.**

E-mail: grupostrabajo@cop.es

TERAPIA NARRATIVA

Crear un espacio para la difusión, el desarrollo y la investigación de la Terapia Narrativa, a través de revisión de textos, reflexiones críticas, supervisión y presentación de casos y ofertas formativas.

E-mail: grupostrabajo@cop.es

TRASTORNOS DEL ESPECTRO AUTISTA

Crear un espacio de referencia para profesionales interesados en autismo, con el fin de tratar temas de actualidad, atendiendo a los diversos ámbitos: educativo, clínico y social.

E-mail: grupostrabajo@cop.es

FORO DE VETERANÍA DEL COLEGIO

Promover el envejecimiento activo, por medio de la promoción de conferencias, sesiones de cine fórum, excursiones culturales y de recreo.

E-mail: foroveterania@cop.es

FORMACIÓN CONTINUA

Información general

La oferta formativa del Colegio Oficial de la Psicología de Madrid facilita el desarrollo profesional permanente de los y las profesionales de la Psicología para la mejora de su praxis profesional.

Las actividades formativas se desarrollan en un contexto de aprendizaje desde una metodología teórica/práctica, cuyo objetivo es dotar a los psicólogos y psicólogas de habilidades, herramientas y técnicas actualizadas para poder ayudar a las personas en su proceso de cambio de una forma rápida y eficaz. Cada participante cuenta con un espacio donde poder interaccionar con otros profesionales que comparten sus inquietudes y deseos de aprender, mejorar y compartir sus conocimientos, actuaciones y experiencias, desde la práctica y para la práctica profesional.

El Colegio con el compromiso de facilitar y acompañar en la profesión, pone a su disposición un amplio catálogo de cursos impartidos por docentes expertos en cada área de la Psicología. Desde el Departamento de Formación se ofrecen cursos, conferencias, jornadas, másters y expertos de Psicología a distancia y presenciales, dirigidos a psicólogos/as y estudiantes de los últimos cursos del Grado de Psicología. Las personas interesadas en ampliar la información pueden dirigirse a la página Web colegial (www.copmadrid.org/web/formacion).

Más información: Telf: 91 541 99 99 · **E-mail:** formacion@cop.es



Jornadas Profesionales



HABLEMOS DE...SEXUALIDAD: JORNADA: "MANUAL DE INSTRUCCIONES PARA PAREJAS SANAS"



Programa:

16.00 a 16.05 h. Inauguración.

16.05 a 16.50 h. El perdón en las infidelidades. **Clara de Cendra Núñez-Iglesias.**

16.50 a 17.35 h. El papel de las parejas en el desarrollo de sus hijos. **María Martín Vivar.**

17.35 a 18.20 h. El deseo sexual en la pareja: enfoque integrativo desde la terapia sexual. **Anna Isabel Gil Whitake.**

18.20 a 19.00 h. El manejo de los celos en las relaciones de pareja. **José Bustamante Bellmunt.**

19.00 a 20.00 h. Debate.

20.00 h. Clausura.

Fecha: viernes, 17 de enero de 16.00 a 20.00 h.

Entrada libre, previa inscripción.

Presencial

Videoconferencia

JORNADA ASOMÁNDONOS AL ABORDAJE EMDR: APLICACIONES CLÍNICAS



Organizada por el grupo de trabajo de EMDR del Colegio. Con esta Jornada se quiere ampliar y divulgar el modelo de trabajo EMDR, exponer las bases científicas del mismo, mostrar cómo se entienden y analizan los casos con EMDR y su aplicación en diversas casuísticas.

MAÑANA

10:00 h. Apertura de la Jornada y presentación del grupo de trabajo de EMDR. **Isabel Echevarría López.**
10:15 h. Qué es EMDR. **María Puerta García y Tamara Fernández Juan.**
11:15 h. Bases científicas de EMDR. **María Teresa López García y Cristina Ruano Puente.**
12:00 h. Descanso
12:30 h. Cómo entender los casos con EMDR. **Carmen González García y Lourdes Garoz Benavente.**
13:30 h. Autocuidado del terapeuta. **Alicia Moreno Blanco.**

TARDE

16:00 h. Disociación. **Nuria Codony Junyent y Virginia Lagartos López.**
16:25 h. Trastornos de conducta alimentaria. **M^a Jesús Adán Meléndez y Alejandra Gil Marzo..**
16:50 h. Suicidio y autolesiones. **M^a Jesús Adán Meléndez y Alejandra Gil Marzo.**
17:15 h. Descanso
17:30 h. Adicciones. **Begoña Casada Grávalos e Isabel Echevarría López.**
17:55 h. Violencia sexual. **Matilde Camacho López y Ana Moreno Ruiz.**
18:20 h. Abuso narcisista. **M^a Inés Briceño Marcano y M^a Jesús Díez Fernández.**
18:45 h. Conclusiones y cierre. **Mabel García Medina.**

Fecha: lunes 27 de enero

Entrada libre, previa inscripción.

Presencial

Videoconferencia

JORNADA DE DIRECCIÓN DE PERSONAS EN EL SECTOR DEL CUIDADO DEL ADULTO MAYOR. IMPULSANDO EL CAMBIO



Jornada como punto de encuentro, espacio de reflexión y desarrollo profesional para visibilizar el papel de la Psicología en la gestión de personas de los centros sociosanitarios.

Programa

9:30 h. Inauguración
9:55 h. Presentación de la Jornada. La profesionalización de la dirección de personas. **Isabel Aranda García.**
10:00 h. Conferencia. Visión global del sector. **Inmaculada Cerejido Samos.**
10:15 h. Conferencia. Tres herramientas claves de actuación en RRHH. **Marian Bautista Posse.**
10:30 h. Conferencia. Las personas como protagonistas del cambio. **Cristina Robleño García.**
10:45 h. Entrevista caso de éxito: Satisfacción de los trabajadores y usuarios. **Josep De Marti Valles y Alba Durán Carbajal.**
11:15 h. Pausa
11:45 h. Presentación de propuestas innovadoras en Dirección de personas. **Raquel Ocaña y Carlos Gálve Requena.**
12:15 h. Mesa redonda Propuesta de valor para los trabajadores del sector sanitario. **Francisco Javier Rodríguez Enríquez, Juan Arturo Moreno Cabrera y Cristina García Casco.**
13:00 h. Mesa redonda Impulsores del cambio en la dirección de personas en el sector sanitario. **Ignacio Fernández Gil, María Gómez-Limón Carranza y Alicia Gil López.**
13:45 h. Conclusiones. **Matilde Pelegri Torres.**
13:55 h. Clausura. **Isabel Aranda García.**

Fecha: martes, 25 de febrero de 2025

Entrada libre previa inscripción.

Presencial



X EDICIÓN EXPERTO/A EN HIPNOSIS CLÍNICA. CÓD. X2501



La hipnosis como procedimiento terapéutico, puede ser considerada como una de las técnicas más antiguas que se conocen para provocar cambios en los procesos cognitivos, afectivos, psicofisiológicos, perceptuales y conductuales a través de la sugestión (González Ordi, 2013). La hipnosis resulta una herramienta de tratamiento valiosa para una amplia variedad de problemas psicológicos y/o médicos, ayudando a mejorar la calidad de vida de los pacientes sustancialmente (Brann, Owens y Williamson, 2012; Elkins, 2017; Nash y Barnier, 2012). Existe evidencia científica sobre la eficacia clínica de la hipnosis, contrastada a través de estudios clínicos controlados y aleatorizados y de estudios de meta-análisis, especialmente centrados en la hipnosis como potenciador de la terapia cognitivo-conductual, el manejo de la ansiedad y el estrés emocional, depresión, dolor agudo y crónico, el manejo de efectos adversos de la quimioterapia, el manejo de la ansiedad y dolor en procedimientos médicos invasivos, trastornos Psicosomáticos, problemas gastrointestinales – intestino irritable, trastornos del sueño – insomnio, estrés agudo y postraumático y trastornos disociativos y conversivos (González Ordi, 2018). El presente curso pretende dar a conocer de forma eminentemente aplicada los diversos procedimientos hipnóticos existentes para ayudar al tratamiento de estas patologías, desde una perspectiva eminentemente cognitivo-conductual y biopsicosocial.

Ponentes: Héctor González Ordi y Pilar Capilla Raamírez.

Fecha de inicio: 10 de enero de 2025.

Duración: 100 horas.

Inscripción: 900 € (10% de descuento a todos los colegiados/as de Madrid desempleados/as, jubilados/as y estudiantes asociados/as).

Presencial

XII EDICIÓN EXPERTO/A EN INTERVENCIÓN PSICOLÓGICA CON VÍCTIMAS DE VIOLENCIA DE GÉNERO. CÓD. X2502



La violencia de género no sólo es la violencia que un hombre desarrolla contra la mujer que es o fue su pareja sentimental. La violencia de género engloba todas las acciones sociales, culturales e individuales que atentan contra el bienestar y los derechos de las mujeres y que se desarrollan contra éstas por el mero hecho de ser mujeres y, por tanto, por ser consideradas inferiores o subordinadas a los hombres. Una de sus manifestaciones es el maltrato en la pareja, el comportamiento que despliega un hombre que quiere dominar, controlar, poseer a la mujer que dice querer y que abarca un amplio abanico de violencia, física, psicológica, económica, social, sexual etc... Éste es uno de los grandes problemas tanto de nuestra sociedad actual como de nuestra historia. Un volumen muy alto de mujeres, niñas y niños sufren este problema en nuestro país y en el mundo. Indirectamente muchos hombres también lo padecen, como, por ejemplo, tienen que sufrir un trauma difícilmente recuperable los padres, hermanos... de las mujeres asesinadas por sus parejas. En este curso nos vamos a centrar en estudiar y explicar este tipo de violencia de género, así como en la intervención psicológica que desarrollar con las mujeres y niños/as que la han sufrido para eliminar las secuelas que pudo dejar en ellas. Como profesionales tenemos la responsabilidad de comprender a fondo este fenómeno, así como conocer la metodología psicológica para atender a las mujeres y menores supervivientes de la violencia de género puesto que estas cifras nos indican que va a ser frecuente que en nuestro desempeño profesional nos encontremos con esta problemática. Este curso pretende facilitar este conocimiento y las capacidades para aplicarlo. Si no le damos la espalda a la violencia podremos acabar con ella.

Ponentes: Olga Barroso Braojos, Beatriz Arizmendi González, Israel Berenguer Muñoz, Beatriz Córdoba Castellanos, Nuria Mateos de la Calle, Pablo Nieva Serrano, Iñaki Lajud Alastrué, Elisabeth Ortega Suárez, Paula Roldán Gutiérrez y Miren Itxaso Sasiain Villanueva.

Duración: 142 horas.

Fecha de inicio: 28 de enero de 2025.

Inscripción: 1.180€ (10 % descuento para todos/as los/as colegiados/as desempleados/as, colegiados/as jubilados/as y estudiantes asociado/as).

Presencial

V EDICIÓN DEL EXPERTO/A EN INTERVENCIÓN PSICOLÓGICA CON MENORES VÍCTIMAS DE VIOLENCIA DE GÉNERO. CÓD. X02503



Las y los menores víctimas de violencia de género suelen ser las personas más invisibles de este tipo de violencia. Cuesta mucho entender que las niñas y niños se ven inmersos en procesos traumáticos enormemente dolorosos y aterradores, en los cuales no saben cómo entender, ni manejar, cuando viven en un entorno donde su modo de relación es la violencia, donde las personas que deben de protegerles en su ámbito más íntimo, en sus propias casas, se dañan y son dañadas. Con este curso, ideado desde la perspectiva más práctica posible, persigue el objetivo de que los psicólogos y las psicólogas sean capaces de afrontar y conocer con más profundidad los escenarios donde se desarrolla la violencia de género, los agentes implicados, el proceso emocional de estos niños y niñas por el que les obligan a transitar y su fuerte impacto es su desarrollo físico y psico afectivo. De la misma forma, veremos un modo de intervención, y herramientas útiles para los y las profesionales que nos dediquemos a la importante y ardua tarea de acompañarlos en estos procesos, a la vez que se les muestra una forma de relación diferente y positiva, bien tratante con un adulto.

Coordinadora: Laura Rodríguez.

Duración: 100 horas.

Fecha: Del 20 de enero al 20 de junio de 2025.

Precio: 500 € (10 % de descuento a todos los colegiados de Madrid desempleados/as, jubilados/as y estudiantes asociados/as).

Online

III EDICIÓN DEL EXPERTO EN PSICOLOGÍA AUDIOVISUAL Y ESCÉNICA. CÓD. XH2505



Desde la Psicología existe también un interés creciente por incluir herramientas artísticas como complemento y apoyo a nuestro trabajo diario. Tras cuatro ediciones del Curso "Formación Básica en Psicología Audiovisual y Escénica", en el que se exponían de forma sucinta las posibilidades de intervención psicológica en el ámbito artístico (teatral, audiovisual, musical, dancístico...), hemos considerado necesario ampliar esta formación a un curso de experto, en el que podamos profundizar en las materias y recursos psicológicos que pueden optimizar el trabajo de creadores, intérpretes y directores de equipos artísticos y desarrollar de forma más exhaustiva metodologías prácticas que doten al alumnado de herramientas con las que desenvolverse de forma eficaz en este ámbito emergente para los y las profesionales de la Psicología.

Coordinadora: Ana María Fernández Rodríguez.

Equipo docente: María de los Llanos de Miguel Pérez y Cristina Viartola Braña.

Duración: 100 horas.

Fecha: Del 21 de febrero al 7 de junio de 2025.

Inscripción: 950 € (10 % de descuento a todos los colegiados de Madrid desempleados/as, jubilados/as y estudiantes asociados/as).

Presencial

Online

Cursos



CURSO CÓMO SER UN/A PSICÓLOGO/A A DOMICILIO. CÓD. CO2409



En este curso se adquirirán y mejorarán competencias y habilidades para el desarrollo de la Psicología a domicilio, conociendo las características de la atención domiciliaria y sus elementos diferenciales respecto a la que se realiza en consulta. Se abordarán los trastornos que tienen mayor prevalencia en el entorno domiciliario conociendo aspectos claves del encuadre, empezando por la atención telefónica y su importancia, la evaluación con la observación como técnica elegida y la intervención en sus diferentes niveles de actuación, así como las situaciones comprometidas y conflictivas que pueden darse en el entorno domiciliario. Además, esta acción formativa ofrece pautas para el diseño y aplicación de tratamientos individualizados adaptados a la problemática específica de cada caso.

Ponentes: Natalia Pedrajas, Katya Vázquez Quer, Roberto Castillejo Río, Carla Rodríguez Caballero, Almudena García Junceda.

Duración: 30 horas. Tiempo límite para realizarlo 2 meses desde la matrícula.

Es una actividad online autoadministrada donde cada alumno controla su ritmo de trabajo con tutorías por parte de la coordinadora experta. Es de acceso libre tras la matrícula.

Inscripción: 150 € (10 % de descuento a todos los Psicólogos/as colegiados/as de Madrid desempleados/as, jubilados/as).

Online

CURSO DE BUENAS PRÁCTICAS EN LA PRESTACIÓN DE SERVICIOS DE TELEPSICOLOGÍA



Los profesionales de la Psicología tienen que conocer cómo modificar sus prácticas para adaptarlas correctamente al contexto online, sin alterar la esencia ni de los tratamientos psicológicos convencionales ni de las técnicas contrastadas empíricamente. La responsabilidad del profesional es mayor, en cuanto a que ha de estar preparado para llevar a cabo una práctica online con la calidad y seguridad necesarias, lo cual implica marcar unos derechos y deberes más claros para sí mismo y los de sus clientes, garantizando en todo momento el desarrollo normal de las sesiones. Este curso pretende dar a conocer y formar en las prácticas adecuadas y necesarias para el empleo de la Telepsicología, con la máxima garantía posible de calidad y seguridad, tanto para los/as pacientes/clientes, como para los profesionales de la Psicología.

tende dar a conocer y formar en las prácticas adecuadas y necesarias para el empleo de la Telepsicología, con la máxima garantía posible de calidad y seguridad, tanto para los/as pacientes/clientes, como para los profesionales de la Psicología.

Coordinador: Miguel Corbacho.

Fechas: Tiempo límite para realizarlo 1 mes desde la matrícula.

Duración: 4 horas. Es una actividad online autoadministrada donde cada participante controla su ritmo de trabajo con el tutor.

Inscripción: Gratuita para Psicólogos/as Colegiados/as, Psicólogos/as Asociados/as y del Colegio Oficial de la Psicología de Madrid.

Online

VII EDICIÓN SUPERVISIÓN DE CASOS CLÍNICOS



En esta actividad formativa se analizarán y supervisarán casos clínicos, explorando posibles problemas que pueden surgir en la relación terapeuta-paciente, plantear nuevas hipótesis de trabajo, resolver dudas o dificultades que surjan a los psicólogos/as a lo largo del proceso terapéutico. Dicha revisión de casos podrá realizarse desde uno de los siguientes enfoques: humanista, cognitivo-conductual y psicoanalítico-psicodinámico, a través de supervisores acreditados con una larga trayectoria y experiencia profesional supervisando casos.

Destinatarios: Profesionales de la Psicología, con formación previa en el enfoque elegido. Puedes asistir trayendo algún caso para supervisar o acudir como oyente.

- **Enfoque Humanista** (solo presencial): Julián Martín-Aragón. 24 de enero, 21 de febrero, 21 de marzo, 25 de abril, y 6 de junio de 2025.
- **Enfoque Cognitivo-Conductual** (solo online): Montserrat Montañó Fidalgo. 20 de diciembre de 2024, 31 de enero, 28 de febrero, 28 de marzo, 9 de mayo y 13 de junio de 2025.
- **Enfoque Psicoanalítico-Psicodinámico** (solo online): Ana M^a Abello Blanco. 10 de enero, 7 de febrero, 7 de marzo, 4 de abril, 23 de mayo, 20 de junio de 2025.

Horario: viernes, de 12.00 a 14.30 h.

Duración: 2 horas y media por sesión.

Inscripción: 190€ excepto Enfoque Humanista 160 € (descuento a los miembros de la Sección de Psicología Clínica, de la Salud y Psicoterapia y a todos los colegiados/as de Madrid desempleados/as, jubilados/as) o 80€ exceptuando Enfoque Humanista 65 €.

Presencial

Online

CICLO DE SEMINARIOS MONOGRÁFICOS DE LA SECCIÓN DE NEUROPSICOLOGÍA



En cada Seminario se desarrollará una temática concreta de forma independiente al resto, pero compartiendo todo el mismo hilo conductor: el abordaje de diferentes alteraciones neuropsicológicas. Esto permitirá abordar contenidos de forma detallada, que permitan detenerse en cuestiones relevantes de cada tipo de trastorno y analizarlas en profundidad, desde una perspectiva tanto de actualización teórica como práctica, con ejemplos de casos.

Apraxias: de la teoría a la práctica. **José Félix Mozo del Castillo.**
Miércoles, 5 de febrero de 2025 de 17.00 a 19.00 h.

Amnesia: de la teoría a la práctica. **Barbara Wilson.**
Miércoles, 12 de marzo de 2025 de 17.00 a 19.00 h.

Entrada libre, previa inscripción.

Presencial

Videoconferencia

SEMINARIO TÉCNICAS DE TERAPIA FAMILIAR EN EL ABORDAJE DE PROBLEMÁTICAS DE SALUD MENTAL Y ADICCIONES CON O SIN SUSTANCIAS. CÓD. CO2472



El curso pretende dotar al alumnado con experiencia o interés en el abordaje de problemáticas de salud mental y adicciones, de las herramientas necesarias para la intervención familiar como elemento diferencial en el buen pronóstico en el abordaje de dichas problemáticas. Se generará un espacio de trabajo participativo que permita identificar y ajustar herramientas de intervención familiar adaptadas a los principales perfiles de personas y familias atendidas en los dispositivos de salud mental y/o dispositivos de personas con problemáticas de adicciones con o sin sustancia para consensuar los objetivos a abordar en dichas problemáticas, atendiendo a las posibilidades y limitaciones y las competencias del propio recurso como las de los recursos de la red asistencial.

Ponentes: Laura Piñeiro Sanz.

Fechas: martes, 3, 10 y 17 de diciembre de 10.00 a 14.00 h. (clases virtuales en directo, sin grabación).

Duración: 12 horas.

Inscripción: 85 € (10 % de descuento a todos los colegiados de Madrid desempleados/as, jubilados/as y estudiantes asociados/as).

Online

CURSO ABUSO SEXUAL INFANTIL: INTERVENCIÓN PSICOLÓGICA EN LA INFANCIA Y ADOLESCENCIA. CÓD. C2504



Entre un 10 y un 20% de la población española ha sufrido abuso sexual infantil (ASI) (Save the Children, 2017). Este tipo de violencia tiene graves consecuencias que requieren una adecuada prevención, detección y tratamiento, para prevenir unas secuelas, muchas veces, severas y crónicas. Este curso ayudará a estudiantes y profesionales de la Psicología a comprender detalladamente la problemática del ASI, así como a llevar a cabo una adecuada detección e intervención con niños, niñas y adolescentes, utilizando las técnicas más actualizadas y avaladas por las Guías Internacionales. Además, incluirá los avances en investigación y tratamiento en otros ámbitos, como los de trauma y apego, imprescindibles para un adecuado abordaje.

Coordinadora y ponente: Laura Núñez Moreno.

Ponentes: Estefanía Igartua Escobar, Rocío Castillo Merino, Nieves Lara Peiró, Ana Puertas Fernández, Susana Urrea Martín, Jazmine López Fernandez, Victoria Espinosa Lorenzo, Zzen Mayordomo González y Natalia Ortega de Pablo.

Fechas: 10, 11, 17, 18, 24, 25 y 31 de enero, 1, 7 y 8 de febrero. Viernes de 16.00 a 20.00 y sábado de 10.00 a 14.00 h.

Duración: 40 horas.

Inscripción: 320 € (10 % de descuento a todos los colegiados/as de Madrid desempleados/as, jubilados/as y estudiantes asociados/as).

Presencial

NIVEL AVANZADO APLICACIÓN CLÍNICA DE LA PSICOTERAPIA BREVE ESTRATÉGICA EN LA SENDA DE PALO ALTO. CÓD. C2501



Este curso pretende responder a la demanda de continuidad formativa en el modelo estratégico. Se proporcionará a los/las profesionales conocimientos teóricos y prácticos para aplicar el modelo estratégico en el tratamiento de patologías invalidantes y en problemas de regulación emocional.

Ponentes: Belén Ortega Bellé y Carlo Cattaneo.

Fecha de inicio: 24 de enero de 2025.

Duración: 66 horas.

Inscripción: 600 € (Posibilidad de pago fraccionado. 10% de descuento a todos los colegiados/as de Madrid desempleados/as, jubilados/as y estudiantes asociados/as).

Presencial

VIII EDICIÓN DEL CURSO HABILIDADES Y COMPETENCIAS DEL PROFESIONAL A DOMICILIO. CÓD. CO2517



La intervención domiciliaria presenta características diferenciales respecto a la que se realiza en consulta y exige del profesional el desarrollo y/o adquisición de nuevas competencias que permitan la atención e intervención de los elementos específicos para este tipo de actuaciones. Por ello, esta actividad formativa pretende, promover y obtener los conocimientos necesarios sobre las habilidades del psicólogo/a que interviene en el ámbito domiciliario, permite reflexionar sobre los límites emocionales, las dificultades personales que se presentan, los miedos, y también las fortalezas que debe tener un profesional de la Psicología que quiere realizar su práctica en el entorno de las personas.

Este curso es independiente y complementario al curso online CÓMO SER UN/A PSICÓLOGO/A A DOMICILIO.

Ponente: Natalia Pedrajas y Katya Vázquez.

Fechas: Del 3 de febrero al 3 de marzo de 2025.

Duración: 10 horas.

Inscripción: 50 € (10 % de descuento a todos los colegiados de Madrid desempleados/as, jubilados/as y estudiantes asociados/as).

Online

XXXIV EDICIÓN DEL CURSO DEONTOLOGÍA Y BUENAS PRÁCTICAS



La Deontología es la parte de la Ética que se ocupa de los deberes de los profesionales, es decir, de los actos de los integrantes de una determinada profesión. La lista de los deberes de la profesión del psicólogo se reúne en su Código Deontológico, que recoge las normas para la «buena práctica» de la Psicología.

El curso Deontología y Buenas Prácticas ofrece las pautas para el correcto desempeño de la práctica psicológica, mediante el conocimiento del Código Deontológico del Psicólogo y el planteamiento y resolución de las situaciones o dudas más comunes que se presentan en el desempeño de nuestra profesión.

Ponente: Timanfaya Hernández.

Fechas: Del 4 de febrero al 4 de marzo de 2025.

Duración: 10 horas.

Inscripción: Gratuita para Psicólogos/as Colegiados/as, Psicólogos/as Asociados/as y estudiantes asociados/as del Colegio Oficial de la Psicología de Madrid.

Online

V EDICIÓN CURSO ONLINE DE NUEVAS FORMAS DE REPRODUCCIÓN ASISTIDA, DUELOS Y VINCULACIÓN AFECTIVA. CÓD. CO2507



Este curso ofrece un espacio de actualización ante las nuevas realidades que nos muestra la sociedad y que se representan en la clínica.

Los avances de la ciencia en la reproducción asistida están más que instaurados y los y las profesionales de la Psicología nos encontramos con estas realidades en consulta, que llevan a la necesidad de actualizar nuestros conocimientos y aunar la evidencia científica que existe en relación con el tema en este terreno.

El curso dota de manejo clínico para el trabajo con parejas, hombres y mujeres que se encuentran en procesos de reproducción asistida.

Ponentes: Raquel Huéscar Párraga y Raquel Reyes Torres.

Fechas: viernes 7 y 21 de febrero, viernes 7 y 21 de marzo; y viernes 4 y 25 de 10.00 a 12.00 h.

Duración: 12 horas.

Inscripción: 140 € (10 % de descuento a todos los colegiados/as de Madrid desempleados/as, jubilados/as y estudiantes asociados/as).

Online

CURSO DE CHEMSEX: PARTICULARIDADES Y ABORDAJE DEL FENÓMENO EN CONSULTA. CÓD. C2508



Una de las dificultades en la aproximación a la situación del chemsex en nuestro país es que al tratarse de un fenómeno cuya emergencia ha sido relativamente reciente, existen pocos trabajos que lo hayan estudiado. En 2016 se publicaron los resultados de una encuesta online llevada a cabo por las organizaciones Imagina Más y Apoyo Positivo, se encontró un perfil de hombres residentes mayoritariamente en Madrid (47%) o Barcelona (42%), de 25 a 45 años (83%). Un 74% de los participantes declaró usar las drogas en sesiones, pero también un 34% las usaba en pareja.

En los centros de salud se han incrementado las demandas de problemas de salud asociadas a estas prácticas por el auge de infecciones de transmisión sexual y en determinados grupos sociales, como trabajadores sexuales y personas con VIH.

En las consultas de Psicología es cada vez más frecuente entre la población LGTB+ una demanda por problemas de adicción asociada al sexo (chemsex) y por problemas de autoestima, autoimagen, relaciones sociales, laborales... Asociadas a este fenómeno. Es necesario tener una sensibilidad LGTB+ para poder abordar esta problemática que tiene particularidades respecto a otro tipo de adicciones y es aún muy reciente, circunscrito a determinados núcleos poblacionales que a día de hoy fracasan en abordarlo de una forma integrada.

Ponentes: Jacobo Ozores Eizmendi y Federico Corchén Nelli.

Fechas: martes, 11 de febrero de 9.30 a 14.30 h. y jueves, 13 de febrero de 2025 de 9.30 a 13.30 h.

Duración: 9 horas.

Inscripción: 80 € (10 % de descuento a todos los colegiados/as de Madrid desempleados/as, jubilados/as y estudiantes asociados/as).

Presencial

VII EDICIÓN DEL CURSO INTRODUCCIÓN A LA MEDIACIÓN COMO MÉTODO DE RESOLUCIÓN DE CONFLICTOS



Este curso ofrece una introducción al ejercicio profesional de la mediación, dirigido a estudiantes y profesionales de la Psicología. Se abordarán los principios, fases y modelos teóricos de los procesos de mediación para, después, profundizar en los principales ámbitos de intervención del psicólogo/a: mediación familiar, educativa, comunitaria, penal y organizacional.

Se ofrecerá información práctica sobre los requisitos exigidos para el ejercicio profesional como mediador/a y cómo solicitar la incorporación al Registro de Mediadores del Ministerio de Justicia o a la Institución de Mediación del Colegio. Asimismo, se ofrecerá información sobre las salidas profesionales más habituales del psicólogo/a en mediación.

Coordinadora: Inmaculada García.

Fechas: Del 14 de febrero al 14 de marzo de 2025.

Duración: 10 horas.

Inscripción: Gratuita para Psicólogos/as Colegiados/as, Psicólogos/as Asociados/as y estudiantes asociados/as del Colegio Oficial de la Psicología de Madrid.

Online

XII EDICIÓN CURSO ADICCIONES SIN SUSTANCIAS: ESTRATEGIAS DE INTERVENCIÓN. CÓD. C2518



Cuando hablamos de adicciones también podemos referirnos a las llamadas “adicciones sin drogas”, en las que no existen sustancias cuya química está directamente relacionada con la dependencia, sino que se trata de patrones de conducta típicos de una adicción que influyen en las actividades y comportamientos cotidianos e impiden llevar una vida normal y satisfactoria.

Cada día, parecen surgir nuevas adicciones en este sentido, y así se habla de adicción al sexo, compras, teléfono móvil, relacionales, juego, videojuegos, etc. Aunque muchas de ellas no están catalogadas en los manuales de diagnóstico, existe una demanda de intervención en esta área.

Las técnicas contrastadas que se utilizan con pacientes drogodependientes, en el caso del tratamiento de las “adicciones sin sustancia”, han de ser remodeladas por las diferencias evidentes entre unas y otras.

Por todo lo comentado anteriormente, actualizar conocimientos sobre este tipo de adicciones resultará de gran interés. Así el presente curso pretende dotar a los participantes de las estrategias para desenvolverse de una forma eficaz con este tipo de pacientes.

Ponente: José Antonio Molina del Peral.

Fechas: 26 de marzo, 2 y 9 de abril de 2025. Miércoles de 16.00 a 20.00 h.

Duración: 12 horas.

Inscripción: 110 € (10 % de descuento a todos los colegiados/as de Madrid desempleados/as, jubilados/as y estudiantes asociados/as).

Presencial

REVISTAS CIENTÍFICO-PROFESIONALES DE PSICOLOGÍA

Más información: www.copmadrid.org



V EDICIÓN DEL CURSO ACOMPAÑAMIENTO E INTERVENCIÓN PSICOLÓGICA EN LOS PROCESOS DE DUELO. CÓD. CO2516



El duelo es una de las experiencias más estresantes que ha de afrontar el ser humano. Está asociada además a importantes problemas de salud como depresión, ansiedad, abuso de fármacos y alcohol o ideación suicida. Cada proceso de duelo es único, podemos aprender a pasar por esas fases de pérdida sin prolongarlo más allá de lo necesario.

A lo largo del curso abordaremos casos aplicables a las situaciones terapéuticas más habituales, para poder acompañar a las personas en sus pérdidas.

Ponente: José González Fernández

Fechas: Del 2 de abril al 23 de junio.

Duración: 55 horas.

Inscripción: 275 € (10 % de descuento a todos los colegiados de Madrid desempleados/as, jubilados/as y estudiantes asociados/as)

Online

Otras actividades formativas



CICLO DE SESIONES CLÍNICAS DE LA SECCIÓN DE PSICOLOGÍA CLÍNICA, DE LA SALUD Y PSICOTERAPIA



La Junta Directiva de la Sección de Psicología Clínica, de la Salud y Psicoterapia del Colegio, os anima a participar en la formación continua en Psicología Clínica y Psicoterapia. Las sesiones clínicas se celebrarán los viernes y consistirán en exposiciones detalladas de casos o el abordaje de una temática de trabajo o tratamiento psicoterapéutico en particular, que puedan tener un interés práctico para los profesionales de la Psicoterapia. Son de carácter breve, con una duración de una hora y media, incluyendo la exposición del caso y el posterior coloquio con los asistentes. La mayoría de estas actividades serán grabadas y emitidas en directo, y podrán visualizarse en cualquier momento a través del Canal Psicología TV de la página web del Colegio, autenticándose previamente como miembro de la Sección.

Trauma en hijos de adictos. Intervención con el modelo de familia interna. **Yaiza Cabrera Barragán.**

Viernes, 13 de diciembre de 2024 de 10.00 a 11.30 h.

Abordaje de abuso sexual infantil y proceso judicial. Caso práctico. **Julia Riego Narbón.**

Viernes, 10 de enero de 2025 de 16.30 a 18.00 h.

Relación entre ansiedad, sistema de apego y trauma en un caso de ansiedad extrema en el ámbito laboral. **Beatriz Ortega López.**

Viernes, 17 de enero de 2025 de 10.00 a 11.30 h.

Terapia basada en la mentalización en trastornos de personalidad. **Alejandro Merino Fernández-Pellón.**

Viernes, 24 de enero de 2025 de 16.30 a 18.00 h.

No es tu cerebro. Las prácticas basadas en la respuesta en el trabajo con víctimas de violencia interpersonal. **Javier Aznar Alarcón.**

Viernes, 31 de enero de 2025 de 10.00 a 11.30 h.

Programa comunitario intensivo. **Isabel Oñoro Carrascal.**

Viernes, 7 de febrero de 2025 de 16.30 a 18.00 h.

Violencia de género en una mujer con diagnóstico de trastorno mental grave. Un caso clínico. **Nadia Berodia Sánchez y Fátima Cabello Agenjo.**

Viernes, 14 de febrero de 2025 de 10.00 a 11.30 h.

Los miembros de la Sección pueden inscribirse a la actividad, ya sea presencialmente (recibirán certificado de asistencia si asisten al 80% del ciclo), o a través de videoconferencia. Si quedaran plazas libres, en la modalidad presencial, podrán inscribirse los/as colegiados/as y estudiantes asociados/as que no perteneciendo a la Sección estén interesados/as.

Inscripción: Gratuita para psicólogos/as colegiados/as, psicólogos/as asociados/as y estudiantes asociados/as del Colegio Oficial de la Psicología de Madrid, con prioridad en la inscripción para los Miembros de la Sección de Psicología Clínica, de la Salud y Psicoterapia.

Presencial

Videoconferencia

CICLO CONVERSAMOS, CON LIBROS Y SIN LIBROS, CONFERENCIAS Y CINEFÓRUM. FORO DE VETERANÍA



En este ciclo los profesionales de la Psicología expondrán temas relacionados con la Psicología del envejecimiento, presentarán tesis doctorales, películas con cinefórum, que sean de interés por su temática relacionada con la tercera edad.

Conferencia. El respeto intergeneracional. El apego, el vínculo, el aprendizaje mutuo, de la transmisión de lo esencial, etc.
Javier Urrea Portillo.

Martes, 3 de diciembre, de 18.00 a 19.00 h.

Cinefórum. Una historia verdadera

Lunes, 16 de diciembre, de 16.30 a 19.30 h.

Jornada-coloquio. Envejecimiento. **Noemí Tovar, M^a Teresa Vázquez e Inmaculada Cerejido.**

Martes, 17 de diciembre, de 17.00 a 19.00 h.

Entrada libre, previa inscripción.

Presencial

CICLO DE CONFERENCIAS DEL COLEGIO OFICIAL DE LA PSICOLOGÍA DE MADRID Y LA FEDERACIÓN DE ASOCIACIONES DE PSICÓLOGOS Y MÉDICOS PSICOTERAPEUTAS DE ESPAÑA. FAPYMPE



Psicodrama aplicado en casos de violencia sexual

Presenta: Asociación para el Estudio de la Psicoterapia y el Psicodrama

Ponentes: María Rodríguez Carbajal y Teodoro Herranz Castillo.

Viernes, 10 de enero, de 18.30 a 20.00 h

La pasión y el trauma en un caso de trastorno límite de la personalidad.

Presenta: FORUM

Ponente: Gustavo Lanza-Castelli.

Viernes, 24 de enero de 2025, de 18.30 a 20.00 h.

Inscripción: Gratuita para psicólogos/as colegiados/as, psicólogos/as asociados/as y estudiantes asociados/as del Colegio Oficial de la Psicología de Madrid, con prioridad en la inscripción para los Miembros de la Sección de Psicología Clínica, de la Salud y Psicoterapia.

Presencial

Videoconferencia

II CICLO DE CINEFÓRUM: PSICOLOGÍA AERONÁUTICA EN EL CINE



Organizado por el Grupo de Trabajo de Psicología Aeronáutica del Colegio. Este Cinefórum pone de relieve la necesidad y la importancia de la Psicología en el sector aéreo. Los diferentes campos de estudio dentro de la Psicología Aeronáutica y Aeroespacial y los diferentes objetos de estudio. El ciclo de películas propuestas para análisis abarca diferentes especialidades de la Psicología, como es la Psicología organizacional, la Psicología clínica y la Psicología social y donde se abordan temas que afectan a la seguridad de la operativa aeronáutica y por ende a la seguridad de las personas, directa e indirectamente.

"Black Box"

Jueves, 5 de diciembre de 18.00 a 19.30 h.

Entrada libre previa inscripción.

Presencial

Online

CICLO DE CONFERENCIAS DE PSICOLOGÍA Y PSICOTERAPIA TRANSPERSONAL



Organizado por el Grupo de Trabajo de Psicología y Psicoterapia Transpersonal del Colegio. Este ciclo de conferencias tiene por objeto profundizar en esta disciplina desde un marco académico y científico, resaltando la importancia del estudio riguroso de la misma, para mantener el serio objetivo de investigación sobre la consciencia, con el que genuinamente nació esta rama de la Psicología.

Psicoterapia transpersonal. **Marly Kuernez Riedel.**

Jueves, 12 de diciembre, de 18.00 a 19.30 h.

Entrada libre, previa inscripción.

Presencial

IV CICLO DE VIDEOCONFERENCIAS DE PSICOLOGÍA DEL DEPORTE



Conferencia: Más allá del rendimiento: trastornos alimentarios en el deporte.
Marina Viejo.
Jueves, 19 de diciembre, de 19.00 a 20.00 h.

Acceso libre, previa inscripción.

Videoconferencia

V CICLO DE VIDEOCONFERENCIAS DE PSICOLOGÍA DEL DEPORTE



Conferencia: La comunicación como plus para el desempeño deportivo.
María Lourdes Baldasaria.
Jueves, 30 de enero de 2025 de 19.00 a 20.00 h.

Conferencia: Cuando llegamos a la meta, ¿Y ahora qué?.
Lara Jiménez Martín.
Jueves, 27 de febrero de 2025 de 19.00 a 20.00 h.

Conferencia: Intervención Psicología con Porteros.
Noelia Jareño Arias.
Jueves, 27 de marzo de 2025 de 19.00 a 20.00 h.

Acceso libre, previa inscripción.

Videoconferencia

MESA REDONDA. RESOLVIENDO CONFLICTOS. EXPERIENCIAS DE MEDIACIÓN EN EL ÁMBITO FAMILIAR, EDUCATIVO, COMUNITARIO/POLICIAL Y EN ORGANIZACIONES



En conmemoración de la Semana de la Mediación queremos difundir la práctica profesional de la mediación, dando a conocer las experiencias de colegiadas y colegiados pertenecientes a la Institución de Mediación del Colegio en diversos ámbitos: familiar, comunitario, educativo y organizacional.

Presentación

Nuria Mateos de la Calle. Coordinadora de la Institución de Mediación del Colegio Oficial de la Psicología de Madrid

17:00h – 17:30 h. Mediación familiar: una herramienta de acompañamiento en los procesos de ruptura.
Beatriz Saguar González.

17:30h -18:00 h. Experiencia en la Unidad de Mediación Vecinal y Atención al Ciudadano de la Policía Local de Alcalá de Henares.
Manuel Carrascal Santalla.

18:00h – 18:30 h. Mediación educativa: Estrategia para la mejora de la convivencia en los centros escolares.
Beatriz González-Barcia Horcajada.

18:30h – 19:00 h. Mediación en el ámbito de las empresas y organizaciones. Prevención e intervención en conflictos laborales.
Eva María Verde Martín.

19:00h – 19:30 h. Debate.

Fecha: jueves, 23 de enero de 2025.

Entrada libre, previa inscripción.

Actividad reconocida por el Registro de Mediadores del Ministerio de Justicia.

Presencial

CICLO DE EXPERIENCIAS DE LA SECCIÓN DE PSICOLOGÍA EDUCATIVA



Prevención Psicoeducativa del Suicidio en Población Infanto-Juvenil: Estrategias y Retos. **Luis Fernando López Martínez**

Lunes, 13 de enero de 2025 de 18.00 a 19.30 h.

Entrada libre, previa inscripción.

Presencial

Videoconferencia

XII CICLO DE CONFERENCIAS DE PSICOLOGÍA COACHING. BASES NEUROPSICOLÓGICAS DE LOS PROCESOS IMPLICADOS EN UN PROCESO DE PSICOLOGÍA-COACHING



Este ciclo va a explorar las etapas claves del proceso de cambio promovido en un proceso de Psicología coaching desde el punto de vista neuropsicológico, qué cambios se producen en el cuerpo y cómo se vinculan con los procesos cognitivos implicados en la consecución de objetivos.

Bases neuropsicológicas de la relación entre cliente y psicólogo/a coach. **Isabel Aranda García.**
Miércoles, 22 de enero de 2025 de 18.30 a 20.00 h.

De la situación problema a la situación solucionada. Bases neuropsicológicas de la consciencia y la ideación. **Roy Kastner Brill.**
Miércoles, 12 de febrero de 2025 de 18.30 a 20.00 h.

Entrada libre, previa inscripción.

Presencial

MESA REDONDA REFLEXIONES SOBRE LOS DIAGNÓSTICOS EN LA INFANCIA Y LA ADOLESCENCIA ¿CUÁNDO NOS AYUDAN Y CUÁNDO NOS ATRAPAN?



Organizada por el Colegio Oficial de la Psicología de Madrid y Forum Infancias Madrid.

Venimos asistiendo a un preocupante aumento de dificultades detectadas en niños y adolescentes y también a una complejidad creciente en las clasificaciones diagnósticas en dicha población. Esto nos lleva a la reflexión acerca de su repercusión tanto en los menores y sus familias como en los profesionales implicados.

Por ello nos parece importante compartir ideas, experiencias y propuestas a través de esta actividad con el aporte de profesionales de diferentes sectores donde la infancia y adolescencia están en su foco.

Los diagnósticos y la complejidad de las determinaciones. **Beatriz Janín.**

La evaluación psicopedagógica: otra manera de entender las diferencias en la escuela. **Albertina Galiano Rodríguez.**

¿Mamá, ya no soy Asperger? La encrucijada en los diagnósticos en lo social. **Álvaro Torres Gómez.**

Los diagnósticos en las consultas: siglas, clasificaciones y sufrimientos. **Mónica A. López.**

Fecha: sábado, 15 de febrero de 2025, de 11.00 a 13.30 h.

Entrada libre, previa inscripción.

Presencial

Videoconferencia

V CICLO DE CONFERENCIAS Y CASOS PRÁCTICOS DE LA SECCIÓN DE NEUROPSICOLOGÍA



En este nuevo ciclo queremos profundizar en distintos planteamientos y ámbitos de la neuropsicología, de la mano de profesionales expertos en sus campos respectivos, tanto sobre desarrollos teórico-conceptuales como sobre todo prácticos.

¿Qué es la evaluación neuropsicológica por procesos? Ejemplos prácticos. **Unai Díaz-Urueta.**
Miércoles, 22 de enero de 2025, de 17.00 a 19.00 h.

Evaluación neuropsicológica del deterioro cognitivo por enfermedad de Alzheimer en personas adultas con Síndrome de Down.
Laura Videla Toro.
Miércoles, 5 de marzo de 2025, de 17.00 a 19.00 h.

Entrada libre, previa inscripción.

Videoconferencia

HABLEMOS DE...SUICIDIO: PRESENTACIÓN DEL LIBRO EL DÍA QUE MI HERMANA QUISO VOLAR



Cuando hay dos mellizos y uno muere, ¿el otro sigue siendo un mellizo o se llama de otra manera? Esta es la primera pregunta que Elio se hace después de que Eva, su hermana melliza, su compañera inseparable y su amiga del alma, sufra una caída de consecuencias irreversibles desde lo alto de una azotea. En ausencia de Eva, tan inteligente, tan inquisitiva, tan exigente e intolerante a la injusticia, ¿Quién es Elio? ¿Quién es Mónica, su madre, a quien la adolescencia había colocado a mil planetas de distancia de su hija? ¿Qué lugar ocupa en este juego de ausencias Mateo, el psicólogo de Elio, que tiene que ayudarlo a transitar por el duelo de una pérdida que primero debe desentrañar si ha sido accidental o provocada?

Fecha: miércoles, 15 de enero de 2025, de 18.30 a 20.00 h.

Entrada libre, previa inscripción.

Presencial

Videoconferencia

PRESENTACIÓN DEL ESTUDIO SOBRE PROFESIONALES DE LA PSICOLOGÍA EN LA ATENCIÓN TEMPRANA EN LA COMUNIDAD DE MADRID: SITUACIÓN ACTUAL Y PROPUESTAS



La Atención Temprana es un área de intervención imprescindible donde el papel de la Psicología resulta primordial. Sin embargo, en la actualidad se compone de actuaciones poco coordinadas entre diferentes instituciones (sanitarias, educativas, sociosanitarias...), y tampoco conocemos exactamente las labores y alcance de las necesidades específicas en cada uno de esos ámbitos, o las mejoras percibidas por parte de los

y los propios/as profesionales de la Psicología que trabajan en los diversos dispositivos de la Comunidad de Madrid. Fruto de la necesidad de analizar la situación de la Atención Temprana, en el seno del Grupo de Trabajo sobre "Neuropsicología y Atención Temprana" adscrito a la Sección de Neuropsicología se elaboró y puso en marcha en 2023, la difusión de una encuesta para profesionales (exclusivamente psicólogos/as de Atención Temprana de la Comunidad de Madrid), con el fin de conocer la visión actual y planteamiento de actuaciones o posibles líneas futuras de mejora. Se recabaron y analizaron 181 respuestas, mediante un estudio descriptivo pormenorizado, tanto por ámbitos específicos (sanitario, educativo...) como a nivel general. En esta presentación se expondrán los resultados obtenidos así como poder abordar de modo directo dudas y cuestiones acerca de la Atención Temprana formuladas por las personas colegiadas interesadas, de la mano de las propias personas del Grupo de Trabajo que elaboraron esta encuesta.

Presentación del estudio (justificación y método). **Isabel Cuéllar Flores.**

Resultados del ámbito sanitario. **Eduardo Fernández Jiménez.**

Resultados del ámbito sociosanitario. **Raquel Díaz Barrigón.**

Resultados del ámbito educativo. **Lucía Polo Celestino.**

Conclusiones y propuestas de mejora. **Purificación Sierra García.**

Debate-coloquio.

Fecha: miércoles, 12 de febrero de 2025 de 17.00 a 18.30 h.

Entrada libre, previa inscripción.

Videoconferencia

Presentaciones



PRESENTACIÓN DEL LIBRO EL CUERPO TIENE MEMORIA



Solemos considerar el cuerpo como un mero espectador de nuestra vida, impasible a lo que vivimos y sentimos. Sin embargo, el cuerpo experimenta, recuerda y se expresa continuamente con señales que no siempre sabemos descifrar.

El libro se presenta la guía más completa y actualizada para comprender la estrecha relación que existe entre nuestra salud mental y física. Mediante numerosos casos de pacientes a quienes la psicoterapia ha conseguido devolver la esperanza ante todo tipo de dolencias, nos ofrece las claves para validar lo que sentimos, identificar el origen de nuestro dolor y mejorar la huella que nos dejen las experiencias que están por venir.

El cuerpo es el testigo silencioso de todo lo que vivimos, un observador que conoce todo de nosotros, pero que se pronuncia poco o nada mientras suceden los acontecimientos. Él se expresa más tarde, con sus tiempos y sus códigos, que, por lo general, nos son desconocidos a pesar de residir en nuestro interior.

Lunes, 10 de febrero de 2025 de 17.00 a 19.30 h.

Entrada libre, previa inscripción.

El Colegio no se responsabiliza del contenido de las opiniones expresadas en el libro.

Presencial

BECAS Y AYUDAS PARA COLEGIADOS Y COLEGIADAS



SERVICIOS COLEGIALES

ASESORÍAS

Asesoría jurídica

Todos los colegiados y colegiadas pueden acceder de forma gratuita a la asesoría jurídica a través de distintas vías:

- Entrevista presencial: Previa cita en el teléfono 91 541 99 99.
- Consulta telefónica: Previa cita en el teléfono 91 541 99 99.
- Consulta por correo electrónico a: informacion@cop.es

Seguros

Broker's 88. La correduría de seguros del colegio le ofrece asesoramiento personal sobre el tipo de seguro que más se adapta a las necesidades del profesional de la psicología:

Seguro de Responsabilidad Profesional de la Psicología:

El Colegio y Broker's 88 han negociado con la Compañía MARKEL un seguro de Responsabilidad Civil Profesional de la Psicología que incorpora las mejores coberturas (Responsabilidad Civil, Asistencia Jurídica Telefónica y Seguro de Accidentes), con un coste para los colegiados y colegiadas de 13 € anuales con una cobertura de 1.000.000 € de responsabilidad civil profesional, y 300.000 € por protección de datos, etc.

Seguro de Responsabilidad Civil profesional para Sociedades Profesionales:

Capital asegurado: 1.500.000€. Coberturas principales: Responsabilidad civil profesional, Explotación, Patronal, Locativa, Protección de datos, Defensa y Fianzas, Dishonestidad de empleados, etc.

Tipos de seguros para colegiados y colegiadas:

- **Seguros de Salud:** ADESLAS, ASISA, SALUS, NUEVA MUTUA SANITARIA.
- **Seguros de Vida:** AXA, SURNE, ASISA, ZURICH.
- **Seguros de Accidentes:** MARKEL, SURNE y BERKLEY.
- **Seguros de Baja Laboral:** PREVISIÓN MALLORQUINA Seguros y SURNE, asegura a los colegiados y colegiadas de Madrid una renta cuando no puedan trabajar a causa de una enfermedad o un accidente.
- **Seguros de Consulta/Centro:** AXA, LIBERTY, GENERALI, ZURICH Y MAPFRE ponen a disposición de los colegiados y colegiadas, un seguro para su consulta que cubre daños al continente, daños al contenido, responsabilidad civil de explotación, bienes de clientes y empleados, infidelidad de empleados pérdida de beneficios.
- **Seguros de Hogar:** ZURICH, LIBERTY, GENERALI, AXA y MAPFRE un seguro de hogar con un 20 % de descuento en primas.

Más información en el 91 597 30 35 o en:

atencioncliente@brokers88.es; madrid@brokers88.es;
Plaza Mariano de Cavia 1º C Escalera izqda 28007 Madrid.
www.brokers88.es.

Asesorías profesionales

Los colegiados y colegiadas tienen a su disposición un servicio de asesoría sobre asuntos relacionados con el ejercicio de la profesión. Se atenderán las consultas relacionadas con los siguientes aspectos: **Iniciación a la Profesión, Psicología Clínica, Psicología Educativa, Psicología Jurídica, Psicología del Tráfico y de la Seguridad, Psicología del Trabajo, de las Organizaciones y de los Recursos Humanos, Psicología de la Intervención Social, Psicología de la Actividad Física y el Deporte y Neuropsicología.**

Puede realizar su consulta por correo electrónico a: copmadrid@cop.es

DIRECTORIO DE CONSULTAS DE PSICOLOGÍA

Este servicio, en el que están incluidos más de 3.500 colegiados y colegiadas, facilita a las personas que necesitan un psicólogo o psicóloga el acceso directo a listados de profesionales de la Psicología que trabajan en la Comunidad de Madrid.

La consulta de este Directorio se puede realizar directamente en la página web del Colegio. También se puede solicitar por correo electrónico o telefónicamente un listado más ajustado a los criterios de búsqueda durante todo el horario de apertura del Colegio. Las colegiadas y colegiados interesados en formar parte de este directorio pueden realizar de forma cómoda y sencilla su inscripción online a través de la web del Colegio, accediendo directamente con sus claves de acceso.

¿Busca un profesional de la
Psicología colegiado o colegiada?

Acceda al Directorio de Centros y Consultas de
Psicología del Colegio Oficial de la Psicología de Madrid
Ya hay más de 3.500 psicólogas y psicólogos inscritos



SERVICIO DE EMPLEO

Desde el Servicio de Empleo del Colegio trabajamos en todo momento por ofrecer un servicio de calidad, tanto para las empresas que confían en nosotros, como para nuestros colegiados y colegiadas que recurren a este Servicio cuando se encuentran en búsqueda activa de empleo.

Por este motivo, desde el pasado mes de febrero ofrecemos una renovada plataforma de este Servicio con nuevas funcionalidades. Entre ellas, se incorpora el espacio "[Mi perfil para el Empleo](#)", donde los colegiados y colegiadas podrán acceder a toda la información de forma personalizada. Para cualquier consulta relacionada con este Servicio, pueden ponerse en contacto mediante correo electrónico a empleo@cop.es

Ofertas de Empleo Privado

Mediante este servicio se dan a conocer ofertas de empleo de empresas, instituciones, así como de profesionales en activo, que buscan tanto la cobertura de puestos de trabajo como colaboraciones de profesionales psicólogos en sus centros. De esta manera, se pretende acercar el mercado laboral a los colegiados y colegiadas que se encuentren en búsqueda activa de empleo.

Se pueden ver todos los aspectos relacionados con este Servicio en las Ofertas de Empleo Privado. Los colegiados y colegiadas tienen la posibilidad de seleccionar hasta 10 ámbitos de interés profesional accediendo al espacio "Mis alertas" y, de esta manera, cada vez que se publique una oferta de empleo coincidente con alguno de esos ámbitos seleccionados, recibirán un aviso a través de un correo electrónico.

Orientación Laboral

El servicio de entrevistas de orientación laboral ofrece asesoramiento personalizado para la búsqueda activa de empleo, en un amplio abanico de franjas horarias determinadas.

Las orientaciones laborales se ofrecen de manera **telefónica** los lunes, martes y viernes, y de manera **presencial** los miércoles y jueves en la 4ª planta.

Se puede solicitar una cita desde la web, accediendo al apartado de Orientación Laboral del Servicio de Empleo. Una vez ahí, se seleccionará la franja horaria y día que mejor convenga, en función de la disponibilidad de espacios establecidos para las citas. Cada colegiado y colegiada dispone de hasta tres entrevistas anuales de orientación laboral. Con el objetivo de poder ofrecer un mejor servicio, se solicita que en el momento de concertar la cita de orientación, se indique el motivo de ésta, así como el envío previo del curriculum vitae actualizado a: orientacionlaboral@cop.es

Se pueden ver todos los aspectos relacionados con este servicio en: www.copmadrid.org/web/empleo/orientación

Horario de las entrevistas de orientación laboral

A continuación, se detallan los horarios establecidos para las entrevistas de orientación laboral durante el mes de **diciembre**.

LUNES	MARTES	MIÉRCOLES	JUEVES	VIERNES
Telefónica	Telefónica	Presencial	Presencial	Telefónica
11:00-11:30	16:00-16:30	12:00-12:30	10:00-10:30	12:00-12:30
11:30-12:00	16:30-17:00	12:30-13:00	10:30-11:00	12:30-13:00

Información: Teléfono 91 541 99 99 · e-mail: orientacionlaboral@cop.es · web: www.copmadrid.org



SERVICIOS SOBRE EVALUACIÓN PSICOLÓGICA Y DOCIMOTECA: LA BIBLIOTECA DE TESTS

Asesoramiento y orientación sobre evaluación psicológica

Se ofrece orientación y asesoramiento para la resolución de dudas en cuanto a la selección de pruebas, interpretación de resultados, buena *praxis* y/u otras consideraciones técnicas respecto al proceso de evaluación según cada caso. Estas orientaciones permiten a colegiadas y colegiados consultar con otro profesional en una situación de no competencia.

El asesoramiento puede solicitarse de forma presencial, por teléfono en la extensión 242 o por correo electrónico a la dirección: evpsico@cop.es. Para las consultas que requieren atención más pormenorizada puede solicitarse cita previa, telefónica o presencial, en los siguientes tramos horarios:

LUNES	MARTES	MIÉRCOLES	JUEVES	VIERNES
17:30-18:00	11:30-12:00	11:00-11:30	11:30-12:00	11:00-11:30
18:00-18:30	12:00-12:30	11:30-12:00	12:00-12:30	11:30-12:00
18:30-19:00	12:30-13:00	12:00-12:30	12:30-13:00	12:00-12:30
19:00-19:30				

Servicio de consulta de Tests en sala

Este servicio ofrece el acceso al manual o manuales técnicos de cada herramienta. Su objetivo, gracias a los acuerdos con distintas editoriales, es facilitar el conocimiento y difusión de pruebas editadas en España para que las personas colegiadas puedan valorar la utilidad que les pueden brindar en su trabajo.

El fondo de la Docimoteca, que actualmente cuenta con 198 instrumentos, se nutre de las novedades y ejemplares de consulta que nos envían las editoriales. Se puede acceder al listado completo en la página web del Colegio.



Servicio de Préstamo de Tests

El Servicio de Préstamo de Tests (SPT) está compuesto por 119 pruebas que permiten abordar un amplio rango de variables psicológicas relevantes para los procesos de evaluación.

El propósito es favorecer la buena práctica profesional en el ámbito de la evaluación psicológica, facilitando el uso de las últimas versiones de instrumentos.

Por un lado, permite que las y los profesionales cuenten siempre con recursos para realizar sus evaluaciones adecuadamente al dar acceso a tests que, habitualmente, no requieren en su práctica cotidiana y, por tanto, no poseen. Por otro, otorga la posibilidad de probar una herramienta antes de su adquisición para valorar mejor el interés y la practicidad de ésta de cara a su compra.

El listado, que se revisa periódicamente, incluye los instrumentos actualizados, con mayor uso y calidad del catálogo de pruebas disponibles en el país. Los títulos, así como su precio, el periodo de préstamo y una breve ficha técnica, pueden consultarse en la página del Colegio.

VIII Ciclo Formativo sobre Evaluación psicológica y uso de los Tests

El 16 de diciembre, lunes, de 10:00 a 15:00 horas, se celebrará el taller "Uso e interpretación del DABS (Escala de Diagnóstico de Conducta Adaptativa)" que impartirá Patricia Navas Macho.

Las formaciones son presenciales y tienen un carácter práctico.

Inscripciones online en <https://www.copmadrid.org/web/biblioteca/agenda>

BIBLIOTECA DEL COLEGIO

Novedades seleccionadas

Intervención Social

CUENTOS PARA LA PROMOCIÓN DEL BUEN TRATO A LAS PERSONAS MAYORES: SOCIEDAD

Coordinadoras, Esther Camacho Ortega, Gema Sanz Ponce, Sara Martínez de Pedro
Madrid: Colegio Oficial de la Psicología de Madrid; 2024; 22 p. (SIGN: 8708)

SUMARIO: Amparo es una mujer longeva. Nació en un pueblo de Extremadura en el año 1935. Fue a la escuela, aunque tuvo que dejarla pronto por tener que trabajar para ayudar a su madre a cuidar de sus otros cuatro hermanos. En 1954, con 19 años conoció a Esteban, su marido con el que convivió 54 años, hasta que éste falleció de cáncer. Tuvieron 5 hijos y desde 1970 vivieron en Madrid. De sus hijos, dos estudiaron carreras universitarias y los otros tres tienen trabajo, familia e hijos. Tras el fallecimiento de Esteban, en 2012, Amparo sintió una gran soledad, pero siempre fue una mujer valiente y no se dejó sumir por la tristeza. En 2017 sufrió la rotura de una cadera e ingresó en una residencia para su recuperación. Su estancia resultó muy buena, sentía que estaba activa y, además de tener gran parte del día ocupado con actividades (fisioterapia, psicología, animación, terapia ocupacional...), podía recibir visitas y tuvo oportunidad de conocer a un buen grupo de mayores con los que conversar. Qué hubiera pasado si... Cuando terminó su recuperación, decidió volver a su casa, donde continúa hasta la actualidad.



CUENTOS PARA LA PROMOCIÓN DEL BUEN TRATO A LAS PERSONAS MAYORES: FAMILIA

Coordinadoras, Esther Camacho Ortega, Gema Sanz Ponce, Sara Martínez de Pedro Madrid: Colegio Oficial de la Psicología de Madrid; 2024; 22 p. (SIGN: 8709)

SUMARIO: Amparo es una mujer longeva. Nació en un pueblo de Extremadura en el año 1935. Fue a la escuela, aunque tuvo que dejarla pronto por tener que trabajar para ayudar a su madre a cuidar de sus otros cuatro hermanos. En 1954, con 19 años conoció a Esteban, su marido con el que convivió 54 años, hasta que éste falleció de cáncer. Tuvieron 5 hijos y desde 1970 vivieron en Madrid. De sus hijos, dos estudiaron carreras universitarias y los otros tres tienen trabajo, familia e hijos. Tras el fallecimiento de Esteban, en 2012, Amparo sintió una gran soledad, pero siempre fue una mujer valiente y no se dejó sumir por la tristeza. En 2017 sufrió la rotura de una cadera e ingresó en una residencia para su recuperación. Su estancia resultó muy buena, sentía que estaba activa y, además de tener gran parte del día ocupado con actividades (fisioterapia, psicología, animación, terapia ocupacional...), podía recibir visitas y tuvo oportunidad de conocer a un buen grupo de mayores con los que conversar. Qué hubiera pasado si... Cuando terminó su recuperación, decidió volver a su casa, donde continúa hasta la actualidad.



CUENTOS PARA LA PROMOCIÓN DEL BUEN TRATO A LAS PERSONAS MAYORES: INSTITUCIONES

Coordinadoras, Esther Camacho Ortega, Gema Sanz Ponce, Sara Martínez de Pedro Madrid: Colegio Oficial de la Psicología de Madrid; 2024; 22 p. (SIGN: 8710)

SUMARIO: Amparo es una mujer longeva. Nació en un pueblo de Extremadura en el año 1935. Fue a la escuela, aunque tuvo que dejarla pronto por tener que trabajar para ayudar a su madre a cuidar de sus otros cuatro hermanos. En 1954, con 19 años conoció a Esteban, su marido con el que convivió 54 años, hasta que éste falleció de cáncer. Tuvieron 5 hijos y desde 1970 vivieron en Madrid. De sus hijos, dos estudiaron carreras universitarias y los otros tres tienen trabajo, familia e hijos. Tras el fallecimiento de Esteban, en 2012, Amparo sintió una gran soledad, pero siempre fue una mujer valiente y no se dejó sumir por la tristeza. En 2017 sufrió la rotura de una cadera e ingresó en una residencia para su recuperación. Su estancia resultó muy buena, sentía que estaba activa y, además de tener gran parte del día ocupado con actividades (fisioterapia, psicología, animación, terapia ocupacional...), podía recibir visitas y tuvo oportunidad de conocer a un buen grupo de mayores con los que conversar. Qué hubiera pasado si... Cuando terminó su recuperación, decidió volver a su casa, donde continúa hasta la actualidad.



EL MARXISMO, UNA RELIGIÓN SIN DIOS (DONACIÓN COLEGIADO)

Víctor M. Pérez Velasco

Málaga: Última línea, 2024; 237 p. (SIGN: 8722)

SUMARIO: Primera parte: introducción y conceptos básicos. I. Una introducción concisa al término religión. II. Religión y espiritualidad. III. La importancia de la fe: los rasgos que definen al buen creyente. IV. El impacto de las religiones en la psicología individual. V. Los ocho rasgos formales o descriptivos de una religión VI. Los ocho rasgos sustanciales o esenciales de una religión. Segunda parte: el caso del marxismo como nueva religión. VII. La sacralización de las ideas y movimientos políticos. VIII. Una metodología para detectar una religión no teísta. IX. El marxismo como religión no teísta: sus ocho rasgos formales. X. El marxismo como religión no teísta: sus ocho rasgos sustanciales. XI. Otras características de la religión marxista. Tercera parte: consideraciones y bibliografía. XII. Los objetivos religiosos del marxismo. XIII. Consideraciones finales sobre la religión marxista.



INFORME 2023, OBSERVATORIO PROYECTO HOMBRE

Equipo interno, Jesús Mullor ... et al.

Madrid: Observatorio Proyecto Hombre, 2024; 68 p. (SIGN: E-1160)

SUMARIO: El Observatorio Proyecto Hombre presenta el decimosegundo informe anual sobre el perfil de las personas con problemas de adicción en tratamiento en España. Este informe, que se ha convertido en una referencia para diversos sectores, tiene como objetivo principal aportar información de calidad sobre las personas que buscan ayuda para su rehabilitación e incorporación sociolaboral en los centros de Proyecto Hombre. 1. Definición del Observatorio y técnicas. 2. Análisis de los datos. 3. Datos generales por Comunidades Autónomas 4. Conclusiones finales. 5. Recomendaciones.



MUJERES JÓVENES Y TRASTORNOS DE LA CONDUCTA ALIMENTARIA: IMPACTO DE LOS ROLES Y ESTEREOTIPOS DE GÉNERO

María Calado Otero

Madrid: Instituto de las Mujeres, 2024; 309 p. (SIGN: E-1162)

SUMARIO: 1. Marco teórico. 1. Estereotipos y roles de género: feminidad, mujer objeto y subordinación. 2. Insatisfacción corporal y trastornos alimentarios: desórdenes culturales. 3. Violencia simbólica: desigualdades naturalizadas por la sociedad e interiorizadas por las mujeres. 4. Imagen corporal, violencia simbólica e interseccionalidad: opresión Vs. Privilegios. 5. Violencia normalizada: cuerpo no normativo e interseccionalidad de peso. 6. El papel de la sociedad de consumo en el mantenimiento de los estereotipos de género. 7. Falta de libertad y pirámide de la violencia. 8. Imagen corporal positiva: bienestar social, físico y emocional. 9. Justicia social y derechos humanos. Una sociedad sin violencia de género estructural. 2. Metodología. 1. Objetivo general 2. Fases del estudio. 3. Fase I. Grupo de discusión. profesionales/activistas. 4. Fase II. Grupo discusión mujeres jóvenes que padecen o han padecido un trastorno alimentario. 5. Fase III. Estudio cuantitativo: encuesta online mujeres jóvenes que padecen o han padecido un trastorno alimentario.



WORLD ALZHEIMER REPORT 2024: GLOBAL CHANGES IN ATTITUDES TO DEMENTIA

Sara Evans-Lacko, Elisa Aguzzi, Sanna Read, Adelina Comas-Herrera, Nicolas Farina

London: Alzheimer's Disease International, 2024; 176 p. (SIGN: E-1164)

SUMARIO: 1: What is stigma? 2: Attitudes to dementia survey results . 3: Expert essays 4. Case studies of stigma 5. Case studies in addressing stigma



Psicología Clínica y de la Salud

ADICCIONES DIGITALES EN MENORES: FUNDAMENTOS PARA EDUCADORES Y SANITARIOS

Esther Rincón (coord.)

Madrid: Pirámide, 2024; 116 p. (SIGN: 8713)

SUMARIO: 1. Fundamentación y conceptos relacionados. Adicciones comportamentales. Redes sociales. Videojuegos. Teléfonos móviles inteligentes y smartphones. Cyberbullying y grooming. 2. Efectos perjudiciales del abuso de la tecnología a nivel psicológico. 3. Factores relaciones con la prevención y el tratamiento de las adicciones digitales en menores. Introducción. Factores relevantes para la prevención. Cuando el uso tecnológico se convierte en patológico. Factores relevantes para el tratamiento. 4. Técnicas de medida de la adicción a la tecnología. Introducción. Tipos de adicción a la tecnología y cómo identificarlos. Técnicas de medida de la adicción a las tecnologías. Conclusiones. 5. Recomendaciones para profesionales de la salud mental. Introducción. El circuito de recompensa. Problemas en el colegio. Consecuencias del abuso/ dependencia del teléfono móvil. Etapas de procesos, adictivos comportamentales. Factores de riesgo asociados. Factores de protección. Tratamiento de las adicciones. El profesional de la salud mental. Los grupos de profesionales en el trabajo terapéutico. Evolución en el proceso de tratamiento. Terapia de grupo. 6. Recomendaciones para educadores, sanitarios y familia. Pautas de ayuda. Claves para educadores y sanitarios. 7. Recursos adicionales de información. Otros recursos donde encontrar información.



AVANCES EN PSICOTERAPIA INFANTOJUVENIL EMOCIONAL SISTÉMICA: UNA MIRADA SISTÉMICA HACIA EL FUTURO

Mercedes Bermejo Boixareu (coord.)

Madrid: Sentir, 2024; 204 p. (SIGN: 8719)

SUMARIO: Bloque I. El sistema familiar en consulta. 1. El valor de las familias de origen en psicoterapia. 2. Familias rotas, apegos desorganizados. Cuando no ha sido posible construir un vínculo seguro, ¿hay esperanza? 3. La importancia del vínculo terapéutico en psicoterapia. Bloque II. Modelo de intervención SER (Sistémica-Emocional-Relacional) desde la psicoterapia emocional sistémica infantojuvenil. 1. El poder de la fratria en psicoterapia. 2. Acompañamiento en duelo infantojuvenil. 3. Una mirada a la adolescencia desde su etapa evolutiva en el abordaje con los cuidadores primarios. 4. Perspectiva de género en la psicoterapia emocional sistémica. 5. El juego emocional sistémico y el uso de herramientas lúdicas en psicoterapia. Bloque III. Perspectivas de la neuropsicología emocional sistémica. 1. Retos del neurodesarrollo desde una mirada sistémica.



ENTENDER Y EVALUAR EL APEGO: DE LAS EXPERIENCIAS TEMPRANAS AL MODELO MENTAL

Anabel González

Coruña: Imapa, 2024; 243 p. (SIGN: 8712)

SUMARIO: ¿Por qué otro libro sobre apego? 2. Vamos a ubicarnos en el tema. 3. Empecemos por el principio. 4. Las estrategias de apego. 5. Los que no encajaban: el apego desorganizado. 6. La estabilidad de las estrategias de apego a lo largo del tiempo. 7. Apego, temperamento y cultura. 8. La organización de los estados mentales: los modelos operativos internos. 9. Malos contadores de historias. 10. Función reflexiva y metacognición. 11. Entre tu mente y mi mente. 12. Entendiendo patrones de apego en el adulto. 13. La disociación. 14. Cómo evaluar el apego en el adulto. 15. Preguntas y respuestas en la evaluación del apego. 16. Las experiencias relacionadas con el apego, ¿en qué nos fijamos? 17. Entendiendo el modelo mental. 18. El apego desorganizado tipo inclasificable. 19. ¿Qué significa reflexionar? 20. ¿Por qué todo esto es importante para la práctica clínica?



ESTUDIOS SOBRE EL CUERPO EN LACAN

Compilados por Jonathan Rotstein

Barcelona: Xoroi, 2024; 259 p. (SIGN: 8718)

SUMARIO: Parte I: Los modelos del cuerpo en el psicoanálisis freudo-lacaniano. Sobre el misterio del cuerpo hablante. Anorexia y cuerpo - Neurosis y psicosis. La mesa de juego del cuerpo. Cuerpo y fin de análisis. Parte II: ¿Tenemos cuerpo? Ese eco en el cuerpo. La relación de la obra de arte con el cuerpo y el goce. El cuerpo en el despertar sexual. "Una lengua común nos separa" Abordaje psicoanalítico del trastorno somático mediante una representación topológica de la forclusión. Funciones del cuerpo en el psicoanálisis. El gesto irónico de un cuerpo.



GUÍA PARA COMPRENDER Y ABORDAR LA PREVENCIÓN DEL RIESGO DE SUICIDIO JUVENIL: INFORMACIÓN DIRIGIDA A LAS FAMILIAS

Elaboración del contenido de la guía Tamina Orellana Godoy; ilustraciones Pablo R. Coca
Madrid: FUNDADEPS, 2024; 24 p. (SIGN: SIGN: E-1161)

SUMARIO: Conceptos claves y factores de riesgo de la conducta suicida. Señales a las que estar alerta. ¿Qué hacemos si nuestro(a) hijo(a) o un familiar adolescente nos dice que quiere suicidarse? Ideas y mitos para desterrar para poder acercarnos más a nuestros(as) hijos(as) que están sufriendo y que pueden presentar ideas o conducta suicida. ¿Qué podemos hacer como padres y madres para intentar aportar al bienestar de un(a) adolescente? Recursos.



LA SALUD MENTAL ES COSA DE NIÑOS, NIÑAS Y ADOLESCENTES: BARÓMETRO DE OPINIÓN DE LA INFANCIA Y LA ADOLESCENCIA 2023-2024

Autores, Pilar Ramos Valverde ... et al.; coordinación, Sílvia Casanovas
Madrid: UNICEF España, 2024; 62 p. (SIGN: SIGN: E-1163)

SUMARIO: 1. La búsqueda de apoyo ante problemas de salud mental. Autoeficacia percibida para gestionar la propia salud mental. Realidad actual en la autogestión de la salud mental. Formas de buscar ayuda por parte de adolescentes que han tenido o creen haber tenido un problema de salud mental. Razones por las que no han pedido ayuda los y las adolescentes que han tenido o creen haber tenido un problema de salud mental. Rol de los centros educativos en el apoyo a los problemas de salud mental en adolescentes. Consejos que darían a sus amistades si tuvieran un problema de salud mental. Las actitudes y prejuicios hacia los problemas de salud mental. Creencias respecto a las personas con problemas de salud mental. Expectativas de la posible relación con personas que tienen problemas de salud mental. Percepción de las actitudes y prejuicios de las personas adultas hacia los problemas de salud mental. Relación de las actitudes y prejuicios con el tipo de problema de salud mental. Los determinantes de la salud mental. Percepción de los factores favorecedores del bienestar y la salud mental de las personas de su edad. Percepción de los factores que perjudican o empeoran la salud mental de las personas de su edad. Las redes sociales en la gestión de la salud mental. Uso de redes sociales y percepción de su influencia en la salud mental. Las redes sociales como recurso de ayuda para la salud mental. Peligrosidad percibida de las redes sociales para el desarrollo de problemas de salud mental.



SUJETO RESPONSABLE: SEMINARIO DE PSICOANÁLISIS

Emilio Vaschetto, Jorge Faraoni, Bruno Masino (comp.)
Barcelona: Xoroi, 2024; 227 p. (SIGN: 8717)

SUMARIO: La cuestión del sujeto responsable en el psicoanálisis. Ensayo introductorio. Sofisticar la "elección forzada". Responsabilidad en el paradigma de la ipseidad: subjetividad, ética y Derecho. De Lévinas a Romano. Posición analítica. Responsabilidad vs. reduccionismos. Responsable hasta de tus sueños. Subjetivar la responsabilidad. Foro sobre el sujeto responsable -Responsivos (Responsifs) - ¿Responsabilidad colectiva? -La Responsabilidad y el Otro -Responsabilidad sintomática -Responsabilidad analítica -Responsabilidad sexual. De la percepción sin objeto a la re-presentación del objeto. El caso R.



TERAPIA DE PAREJA E INFIDELIDAD: UN MODELO DE DIAGNÓSTICO RELACIONAL E INTERVENCIÓN TERAPÉUTICA DESDE LA PERSPECTIVA SISTÉMICA

Carmen Campo y Marta Ramo
Madrid: Morata, 2022; 309 p. (SIGN: 8711)

SUMARIO: Parte I: La terapia de pareja: el qué y el cómo. 1. Qué significa ser una pareja. 2. El diagnóstico relacional: qué les pasa. 3. La construcción del sistema terapéutico I. 4. La construcción del sistema terapéutico II. Parte II: La infidelidad en la pareja 5. Qué es la infidelidad. 6. Factores facilitadores de la infidelidad. 7. Las consecuencias de la infidelidad. 8. Intervenciones terapéuticas específicas en la infidelidad. ANEXO: Cuando todo se confabula en contra.



TRASTORNOS PSICOSOMÁTICOS EN LA INFANCIA

Juan Díaz Curiel; con la colaboración de Ana Álvarez Cienfuegos ... [et al.]
Madrid: CEPE, 1991; 214 p. (SIGN: 8735)

SUMARIO: I. Antecedentes históricos y marcos de referencia de la psicopatología infantil. II. Psicopatología del primer año de vida. III. Patología psicopatológica en la primera infancia. IV. Psicopatología de los años escolares. V. El niño psicopatológico y su familia. VI. Evaluación en la clínica psicopatológica infanto-juvenil. VII. Importancia de la colaboración multidisciplinaria en la atención del recién nacido de riesgo y su familia. VIII. Interconsultas y psiquiatría de enlace con pediatría. IX. Consultas terapéuticas y tratamiento de la clínica psicopatológica infantil.



Psicología Educativa

ATENCIÓN TEMPRANA: GUÍA PRÁCTICA PARA LA ESTIMULACIÓN DEL NIÑO DE 0 A 3 AÑOS

Margarita Vidal Lucena, Juan Díaz Curiel
Madrid: CEPE, 2002; 205 p. (SIGN: 8734)

SUMARIO: : Introducción. El papel de los padres en el desarrollo temprano. El papel de padre durante el primer año de vida. I. El primer año de vida. Primer trimestre: características generales. Capacidades del recién nacido. Reflejos-Motricidad-Lenguaje-Socialización-Cognición-Actividades de 0 a 3 meses. Segundo trimestre: características generales. Reflejos-Motricidad-Manos-Lenguaje-Socialización-Cognición-Actividades de 3 a 6 meses. Tercer trimestre: características generales. Motricidad-Lenguaje-Socialización-Cognición-Actividades de 6 a 9 meses. Cuarto trimestre: características generales. Motricidad-Lenguaje-Socialización-Cognición-Actividades de 9 a 12 meses. II. El segundo año de vida. Primer semestre: características generales. Motricidad-Manos-Lenguaje-Socialización-Cognición-Actividades de 12 a 18 meses. Segundo semestre: características generales. Motricidad-Lenguaje-Socialización-Cognición-Actividades de 18 a 24 meses III. El tercer año de vida. Características generales-Motricidad-Manos-Lenguaje-Socialización-Cognición-Actividades de 2 a 3 años. Sugerencias para realizar las actividades propuestas.



MI GRAN TESORO: PONER LÍMITES CON TUS PALABRAS

Texto, Milena González; ilustraciones, Lola Noger
Madrid: Sentir, 2024; 204 p. (SIGN: 8720)

SUMARIO: Cuento dirigido a niños y niñas de entre 4 y 8 años. María, como todos los niños y niñas, tiene un gran tesoro que su vida protegerá, gracias a todo lo que su mamá le enseña. Pero necesita tu ayuda para poder afrontar los grandes retos de la vida. Con el poder de la tortuga, el león y el búho aprenderá a hacerlo, ¿quieres ayudarla? ¿Seguro que juntos lo lograréis! Este cuento explica a los padres y a los niños que cuando nos relacionamos con los otros no tenemos que hacerlo desde la agresividad, pero tampoco desde la pasividad. ¿Y cuál es la opción, entonces? Utilizar nuestra voz asertiva para expresar nuestros sentimientos, pensamientos, opiniones y creencias de manera respetuosa, clara y honesta. La asertividad es una habilidad que podamos y tenemos que enseñar a nuestros hijos, porque les permitirá hacer uso de su gran voz, respetar su punto de vista y el de los otros y desarrollar resiliencia.



QUÉ PUEDO HACER PARA VENCER MIS MIEDOS: UN LIBRO PARA AYUDAR A LAS NIÑAS Y NIÑOS A SUPERAR LAS FOBIAS

Claire A. B. Freeland y Jaqueline B. Toner
Madrid: TEA Hogrefe, 2024; 87 p. (SIGN: 8716)

SUMARIO: Edad de 6 a 12 años. Este libro interactivo, con un lenguaje adaptado a niños e ilustraciones atractivas, es el recurso completo para educar, motivar y empoderar a los niños y niñas a superar sus fobias. Puede ser utilizado de forma independiente por las familias o en un contexto terapéutico, con la ayuda de un profesional. Índice: 1. Emergencias y falsas alarmas. 2. Acostumbrándote a ello. 3. Indicadores y escaleras. 4. Plan para los obstáculos. 5. Llenando tu tanque de combustible. 6. Apagando las alarmas. 7. ¡Despegue! 8. ¡Puedes conseguirlo!



Psicología General

LA DIALÉCTICA: UNA GUÍA PARA PENSAR Y VIVIR MEJOR (FILOSOFÍA Y PSICOLOGÍA EN ACCIÓN)

José Antonio Alfageme Herrero
Sevilla: Punto Rojo, 2024; 263 p. (SIGN: 8721)

SUMARIO: Introducción. Definición y naturaleza de la dialéctica. Relevancia de la dialéctica en la filosofía y la psicología. Los pilares de la dialéctica: tesis, antítesis y síntesis. Palabras finales de invitación y expectativas del lector. 1. Integración filosofía y psicología. 2. La dialéctica en la filosofía (un recorrido histórico). 3. La dialéctica en la psicología. 4. En búsqueda de la verdad. Capítulo 5: Aplicación práctica en la vida cotidiana. Capítulo 6: reflexiones finales sobre la dialéctica.



SINGULARIDAD DE LA INTELIGENCIA HUMANA: ¿IAG DESPUÉS DE CHATGPT?

Carlos Yuste Hernanz
Dintest; 2024; 274p. (SIGN: 8714)

SUMARIO: 1. Inteligencia humana inventando herramientas. 2. ¿Dualidad o unicidad de inteligencia? 3. ¿Multiplicidad o unicidad de inteligencias? 4. Singularidad y unicidad de la inteligencia humana. Definición de síntesis. 5. Chatbots y chatGPTs, ¿artificios inteligentes? 6. Utilidad de chatGPTs, supeditada a objetivos deseables por IH 7. ¿IAG, Inteligencia Artificial General? ¿En busca de la Piedra Filosofal o alumbrado Basílico de Roko?



Novedades Tests

MIDIENDO CONDUCTAS INTELIGENTES: BADyG, BATERÍAS ACTIVIDADES MENTALES DIFERENCIALES Y GENERALES

Carlos Yuste Hernanz y David Yuste Peña
Dintest; 2024; 258 p. (SIGN: 8715)

SUMARIO: Primera parte: muy breve revisión histórica. Desde test sensoriales y motores, hasta de conductas cognitivas más complejas. Valoración externa desde la comisión de evaluación de test del Colegio Oficial de Psicólogos de España. Segunda parte: baterías BADyG, requisitos fundamentales de valoración. Segunda parte: baterías BADyG, requisitos fundamentales de valoración. 1. Fiabilidad de las baterías BADyG. 2. Validez de las baterías BADyG. 3. Baremos representativos de las baterías BADyG, entre las poblaciones a comparar. 4. Objetividad de las baterías BADyG. 5. Economía de las baterías BADyG. Razonable costo en tiempo y recursos. 6. Facilidad administrando BADyG. Tercera parte: modelos de informes, importancia, medición, habilidades básicas, normas, administración online. Modelos de informes en los seis niveles de baterías BADyG, con la aplicación gestorbadyg.com ¿Medimos aptitudes o habilidades o competencias? Oportunidad e importancia de la medición de habilidades mentales básicas. Normas para administración exclusivamente en la modalidad online con gestorbadyg.com. En los niveles BADyG/E2, BADyG/E3, BADyG/M, BADyG/S.



PUBLICACIONES DEL COLEGIO

A continuación se reproducen los sumarios de las últimas revistas científico-profesionales editadas y coeditadas por el Departamento de Publicaciones del Colegio Oficial de la Psicología de Madrid.



Anuario de Psicología Jurídica Vol. 34, febrero 2024

War, torture and trauma in preadolescents from Gaza Strip. Two different modalities of PTSD • Is the Self-reported Information by Male Sentenced of Violence against Women in the Intervention Phase Valid? Association between Callous-Unemotional Traits, Empathy, and Moral Disengagement Mechanisms in Juvenile Offenders • Psychopathy, Emotional Recognition, and Moral Judgment in Female Inmates • Online Grooming: Factores de Riesgo y Modus Operandi a Partir de un Análisis de Sentencias Españolas

• Confirmatory Factor Analysis and Factorial Invariance of the Mechanisms of the Moral Disengagement Scale • Cyber Dating Abuse: Conceptualization and Meta-analysis of Prevalence Rates • Childhood Poly-victimization and Adults' Psychoticism: A Moderated Mediation Model Testing an Affective Pathway Los Adolescentes que Tienen un Comportamiento Sexual Abusivo hacia Niños y Niñas Prepuberles • Indicators of Child Victimization in High-conflict Divorce: Interprofessional Consensus Based on a Delphi Panel • Agresores Plurivictimizadores en Violencia de Género: un Estudio Exploratorio • La Violencia de Género y el Femicidio. Comparación del Perfil de los Agresores • La Polivictimización, la Presencia de Síntomas TEPT y la Afectación en la Funcionalidad de las Personas que Son Víctimas del Desplazamiento Forzado: Estudio Comparativo • Space for Action and Mental Health of Women Survivors of Psychological Intimate Partner Violence.

revistas_copm@cop.es



Revista de Psicología Aplicada al Deporte y al ejercicio Físico Vol. 9, N°1, junio 2024

Editorial • Investigación aplicada en Psicología del Deporte: La dependencia al ejercicio físico como factor de riesgo del bienestar psicológico en corredores • Matutinidad-Vespertinidad en atletas de élite entre 13 y 16 años • Habilidades Psicológicas Deportivas y estados de ánimo en jugadores peruanos de Quadball (Quidditch) • **Revisión sistemática:** Estado actual de la investigación sobre valores en el contexto deportivo: revisión sistemática • **Experiencias profesionales:** Intervención Psicológica en una patinadora artística sobre ruedas: estudio de un caso • Entrevista Oliver Martínez por Alejo García-Naveira • Resumen de Jornadas: Resumen del Primer Encuentro Ibérico+ de Psicología del Deporte. Barcelona, febrero de 2024.

rpedef@cop.es



Psicología Educativa Vol. 30 N° 2, junio 2024

Emotional Intelligence and Academic Achievement Relationship: Emotional Well-being, Motivation, and Learning Strategies as Mediating Factors • Academic and Emotional Challenges beyond COVID-19: Analysis of Years and Branches of Study in 35 Spanish Universities • Motivational Factors Predicting the Selection of Elective Physical Education: Prospective in High School Students • Maladaptive Perfectionism at School: Development and Validation of the Study-related Perfectionism Scale • Curriculum-Based Measurement for Early Writing Struggles in Kindergarten: A Systematic Review • Efectos posicionales en ítems de opción múltiple: el orden de los distractores afecta la dificultad.

ps-educa@cop.es



Clínica y Salud Vol. 35 N° 3, noviembre 2024

Neuropsychology and quantitative electroencephalography in a case of frontotemporal dementia and small vessel disease • Psychometric Properties of the Spanish Version of the Cognitive Flexibility Inventory • Associated variables with abandonment, permanence, or clinical discharge from a Suicide Risk Attention Program • Quality of life, positive and negative affect in personality disorder • Preschoolers Daily Stress Scale, parent's version • Behavioral Activation for Treatment-resistant Depression: Theoretical Model and Intervention Protocol • Reseña de libro: Tratamientos psicológicos en los trastornos de la personalidad.

clin-salud@cop.es

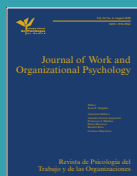


Ansiedad y Estrés Vol. 30 N° 2, mayo-agosto 2024

El sentido en la vida como factor protector de la depresión durante la pandemia del COVID-19: Una perspectiva multidimensional • Estrés y valoración cognitiva en estudiantes universitarios: Explicación del Burnout a lo largo del tiempo • Relación entre el malestar psicológico, la conducta alimentaria y la grasa corporal en estudiantes universitarios • Psicobióticos: Una nueva perspectiva para el tratamiento del estrés, de la ansiedad y de la depresión • Estrés académico y calidad del sueño en estudiantes universitarios en dos países de Latinoamérica • Síndrome de Burnout en

Médicos Oncólogos y Profesionales de Enfermería relacionados en el Manejo del Cáncer: Revisión Sistemática • Evaluación retrospectiva del tratamiento psicológico grupal para pacientes con desórdenes emocionales en Atención Primaria • Diferencias de Género y Problemas de Salud Mental entre Estudiantes de Doctorado.

seas.cons@psi.ucm.es



Journal of Work and Organizational Psychology Vol. 40 N° 2, Agosto 2024

A Systematic Review of Evidence-Based General Competency Models: Development of a General Competencies Taxonomy • Moderating Effects of Dark Triad on the Relationships of Mobbing and Abusive Supervision with Outcomes • Is it possible for positive political skills to work to benefit work performance? • From Voice to Acquiescent Silence Over Time as Learned Helplessness in Organizations • Job performance of top public managers: the impact of job relevant and non-relevant factors.

rpto@cop.es



Clínica Contemporánea Vol. 15 N° 3, noviembre 2024

Práctica Clínica: Satisfacción con el tratamiento y funcionamiento grupal en un Hospital de Día de Salud Mental durante el período post COVID-19 • Intervención psicológica breve para prevenir la depresión posparto: un estudio piloto • La psicología de emergencias ante la pandemia de COVID-19: Análisis de la asistencia psicológica prestada desde el teléfono del Colegio Oficial de la Psicología de Madrid • Diseño de propuesta de intervención basada en MBSR para el equipo de Cuidados Paliativos Pediátricos • **Recensión del libro:** "Toda la Rabia" de Darcy Lockman • Reseña de

la película: "Tenéis que venir a verla" • **Entrevista:** Entrevista a José Fernandes Pires. "La sexualidad en la etapa adulta y en la vejez" y Entrevista a Maider Prieto Vila. "La atención psicológica en la atención Primaria en el Sistema Nacional de Salud. **Noticia Contemporánea:** Efigenio Amezuá, In Memoriam • La transición médica de menores en cuestión: hablemos de la Revisión Cass.

clinicacontemporanea@cop.es



The European Journal of Psychology Applied to Legal Context Vol. 16 N° 2, julio 2024

Improving witnesses' recollection by reinforcing the Cognitive Interview: The 5Ws as an information-gathering method • Development of an index to evaluate children's risk of being instrumentalized • Effectiveness of Penitentiary Psychoeducational Interventions in Road Safety • Truth or Lie: Ability of Listeners to Detect Deceptive 911 Calls of Missing Children • Under the Shadows of Gender Violence: Sexual Consent Through Spanish University Women's Experiences.

ejpalc@usc.es



Psychosocial Intervention Vol. 33 N° 3, septiembre 2024

Which Psychosocial Strengths Could Combat the Adolescent Suicide Spectrum? Dissecting the Covitality Model • Care Competencies Training Enhances Adolescents' Well-being: A Randomized Controlled Trial • Understanding the Effect of Loneliness on Quality of Life in Older Adults from Longitudinal Approaches • A Controlled Evaluation of a Psychosocial Outreach Support Program for Adults with Severe Mental Illness • Integrated Motivational Strategies for Intimate Partner Violence Perpetrators with Substance Use: A Randomized Controlled Trial.

pi@cop.es



Revista Historia de la Psicología Vol. 45 N° 3, septiembre 2024

Miguel Siguán y el automatismo industrial • Pedro Zulen (1889-1925): A forgotten pioneer of psychology in Peru • Profilaxis mental y peligrosidad en la Revista de Psiquiatría del Uruguay (1930-1939) • La Neurastenia en España, una visión a través de sus Tesis Doctorales (1880-1899).

www.revistahistoriapsicologia.es

ANUNCIOS POR PALABRAS DE COLEGIADOS

Se alquilan despachos y sala de grupos. Aire acondicionado y servicio de secretaría en C/ O'Donnell. Excelente comunicación. Licencia CAM. Por horas y media jornada. Posibilidad de alquiler mensual. Mañanas 10 euros hora y tardes 14 euros. Telf.: 91-4310036 Mail: administracion@psicomaster.es. M-16821.

Se alquilan despachos por horas en barrio Salamanca. Mobiliario representativo, elegante, ideal imagen VIP ante clientes. Despachos insonorizados con climatización individual y regulación de luz. 2 salas de espera independientes para pacientes y psicólogos. 2 aseos. Servicio de secretaría incluido para recepción. Infusiones gratuitas clientes. Parking y metro Diego de León. Precio únicamente desde 9 euros/hora. Telf.: 91 563 76 22. M-13716.

Se alquila despacho en gabinete psicológico. Por días o completo, no por horas. Tanto el centro como las salas son agradables, cálidas y bonitas. Está muy bien situado, al lado del metro Rubén Darío y de la Castellana. También fines de semana. Telfs: 660909219 y 630424430. M-12304.

Casa Rural Dunas en la sierra de Madrid, ofrece sus instalaciones para talleres, a familias o grupos de trabajo, cuenta con cocina, tres plantas, jardín, barbacoa, zona de relajación, colchonetas, DVD, pizarra, proyector, habitaciones, consulta. Contactar en Facebook Sergio García Psicólogo o Telf.: 660046657. M-19219.

Alquiler despachos por horas a psicólogos en Centro de Prosperidad autorizado (metro Alfonso XIII). Entreplanta moderna, aire acondicionado, wifi y videoportero. Precio entre 6,5 y 11,5 euros/hora. Telf.: móvil: 609103247. M-14570.

Se alquila un despacho para psicólogo a tiempo completo o a compartir. Amplio (unos 15 metros cuadrados), tranquilo y luminoso. Calefacción, aire acondicionado, wifi. Zona Hispanoamérica: Metro Colombia y Avenida de la Paz. Buen precio. Interesados llamar al Telf.: 669 31 03 55 (Joaquín). M-15187.

Ofrecemos grupos reducidos de supervisión de casos clínicos para psicólogos/as, coordinado por Daniel Idoate, psicólogo clínico de Trazando Salud Mental. Compartiremos dificultades, otras formas de trabajar, realizaremos role-playing, veremos sesiones grabadas o lo que necesitéis. Contacto: 613060655 o info@trazandosaludmental.com. M-38817.

Alcobendas. Se alquilan consultas en centro sanitario a 300m del metro Manuel de Falla y 500m de Valdeletras. Alquiler por horas y por días. Despachos equipados y zona office. Equipo integrador y multidisciplinar. Interesados: info@cliniacardama.com y 696643484. M-31321.

Alquiler despachos a tiempo parcial y completo, amueblado y vacío, amplios, luz natural, a/c, calefacción central, con todos los servicios incluidos, centro autorizado por la CAM, zonas comunes con sala de espera, office y dos baños, uno con acceso para personas con movilidad reducida, portero físico, posibilidad de derivación, ambiente tranquilo, zona Chamberí- Ríos Rosas. Telf.: 699384429. Julia. M-17700.

Centro sanitario alquila despacho equipado para psicología, por días. Muy cerca de la puerta del Sol. Telf.: 699642560, contactar por WhatsApp. M-34237.

Centro de Psicología funcionando hace 20 años, representativo, en la calle Modesto Lafuente, con excelente situación y todos los servicios. Sala de espera, secretaría... Alquila un despacho a psicólogo. Mínimo dos días semana. Telf.: 629852854. M-05323.

Despachos disponibles por horas o alquiler fijo de mañanas, tardes y/o días. Nuestro Centro está ubicado cerca del Metro Argüelles y el Paseo Pintor Rosales. www.cordam.es Contactanos: info@cordam.es o Telf.: 648661181. M-27480.

Despachos preciosos en calle Génova. Se alquilan varios despachos preciosos de distintos tamaños en la calle Génova en centro de psicología con licencia sanitaria. Desde 100 euros más IVA. Solo para profesionales sanitarios con formación sistémica, humanista o psicodinámica. Metro: Alonso Martínez y Colón. Contacto Telf.: 622813336. M-31800.

Alquiler consulta amueblada, muy luminosa y céntrica. Calle San Mateo 12, segunda izquierda. Metros: Tribunal y Alonso Martínez. Declarada como centro sanitario. Día: Lunes, tiempo completo. Precio: 105 euros mensuales. Interesados llamar al Telf.: 650206995. Araceli Fuentes. M-04924.

Centro de Psicología alquila despachos equipados y acogedores por medias jornadas o días completos. Calefacción y wifi. Zona bien comunicada. Metro: Colombia o Pío XII. Teléfonos: 649 13 07 09 y 680 12 37 17 (Contactar por WhatsApp). M-22197.

Centro de psicología alquila despacho recién reformado a tiempo completo (Metro Palos de la Frontera). El despacho está insonorizado y dispone de Wi-Fi, calefacción y aire acondicionado. Incluye también servicio de limpieza. El edificio cuenta con portero físico. Teléfono: 622.095.332 (por las mañanas), 626.912.496 (por las tardes). M-20908.

Se alquilan despachos por días en Centro Sanitario Autorizado por la Comunidad de Madrid, en la calle Fuencarral, 92. Recepción, sala de espera y A/A. Teléfono 629074845. M-17490.

Ofrezco dos despachos profesionales a psicólogos y psiquiatras. Zona Chamberí, consulta en funcionamiento. Secretaría compartida en horario de tarde para recepción y gestión de citas. Una tarde por semana: 400 €. / Dos tardes, 600 €. / Cinco tardes, 1200 €. Nicolás Reig Telf.: 617 81 53 69. M-20308.

Districto del Barrio Salamanca, a un minuto del metro Manuel Becerra. Todos los despachos son exteriores y muy amplios. Completamente amueblado. Posibilidad de alquiler por tramos horarios (mañana o tarde) o día completo. Fotos: https://securadomocentro-depsicologia.es/ M-34210.

Alquiler de amplios despachos de 12m² en Chamberí, c/Alberito Aguilera: Mañanas 92€, tardes 134€, días completos 185€/mes. Centro sanitario con despachos amueblados, silenciosos, grandes ventanas, calefacción y AC. Sala de espera, Wifi, office para profesionales y archivo. Magnífico ambiente. www.terapiaepsicologia.es. M-28199.

Se alquila despacho a tiempo parcial o total para profesionales sanitarios. El centro dispone de red wifi, sala de espera, varios despachos y zona privada con baño para los profesionales. Está situado en una zona tranquila y bien comunicada de Collado Villalba. Tel. 691821330. M-21119.

Se alquila despacho de psicología en Chamberí, 800€/ mes. A estrenar con a/a y totalmente equipado. Contactar con Arancha al 623 15 10 78 para más detalles y agendar visita. M-28011.

Se alquila amplio y tranquilo despacho de 16 m en Centro Sanitario autorizado en zona de Chamberí en inmejorable localización. Llamar o escribir WhatsApp a 610808236. M-12080.

Se alquila despacho para compartir cálido, agradable y reformado por tramos o días, no por horas, en Centro Sanitario de Psicología. Moderno, amplia sala de espera, silencioso, aire acondicionado, wifi. Zona Príncipe de Vergara/Alberto Alcocer. Metro Colombia. Tfno: 616080620. M-15492.

Centro de Psicología (totalmente reformado). Alquila despachos Zona Plaza de Castilla (Mateo Inurria). Por tiempo completo o por días. Aire acondicionado, wifi, fibra óptica. Tlf. 63315886. M-13081.

Se alquila un despacho uno o dos días por semana, espacioso y con agradable decoración en consulta de psicología, y psicoanálisis en el barrio de Chamberí (Metro Iglesia o Rubén Darío). Precio ajustado. Telf. 606 34 82 41. Preguntar por Marta. M-03684.

Desde Psicoemprende ofrecemos despachos en alquiler, exteriores, luminosos y equipados (vasos, pañuelos, aire acondicionado, calefacción y Wi-Fi), cerca de metro Bilbao y Tribunal. De lunes a domingo, 9:00 a 22:00. Desde 11€/h mañana, 13€/h tarde. Tlf: 635625488. M-26171.

Se alquila despacho nuevo, luminoso y amueblado en centro de psicología: por horas, mañanas, tardes y días enteros. Zona Chamberí- Moncloa. Telf.: 618835922. M-27372.

Se alquila luminoso despacho para consultas de psicología, por días o a tiempo completo. Ubicado en centro médico consolidado, zona norte, junto a Paseo de la Habana/Alberto Alcocer. Muy bien comunicado, barrio tranquilo y entorno agradable, sin ruidos ni masificación. El centro cuenta con autorización de la Consejería de Sanidad para Psicología Despacho exterior con calefacción, aire acondicionado y wi-fi. Recepción con secretaría. Sala de espera. Plaza de garaje opcional. Precio al mes por un día semanal: 150 euros/mes. Telf.: 660 598 540. E-mail: ligula@ligula.es. M-17454.

Se alquilan despachos y sala de grupos en acogedor centro en zona Barrio Salamanca, por días o tiempo completo. Amplios y luminosos. Wifi, cocina, calefacción y aire acondicionado. Cualquier información no dudeis en contactar 676321049- 666403910. M-25832.

Alquiler de despacho para profesionales sanitarios en Glorieta Valle de Oro 2,1ªB (junto Metro Oporto) Desde 130 euros. También alquiler por horas. Recién reformado. Buena iluminación. Climatización. Wifi. Recepción. Buena comunicación. Centro inscrito en el registro de centros sanitarios de la Comunidad de Madrid. Telf.: 619284212; e-mail: m.hurtado@ags-psicologosmadrid.com; web: www.ags-psicologosmadrid.com. M-27057.

Alquiler de despacho para profesionales sanitarios en Calle Doctor Esquerdo 173, 1ª, drcha. (junto Metro Conde de Casal) Desde 130 euros. También alquiler por horas. Recién reformado. Buena iluminación. Climatización. Wifi. Recepción. Buena comunicación. Centro inscrito en el registro de centros sanitarios de la Comunidad de Madrid. Telf.: 619284212; e-mail: m.hurtado@ags-psicologosmadrid.com; web: www.ags-psicologosmadrid.com. M-27057.

Alquiler de despacho para profesionales sanitarios en Calle Los Alpes 2, Alcorcón (cerca estación de Renfe de Alcorcón Central) Desde 130 euros. También alquiler por horas. Recién reformado. Buena iluminación. Climatización. Wifi. Recepción. Bien comunicado. Centro inscrito en el registro de centros sanitarios de la Comunidad de Madrid. Telf.: 619284212; e-mail: m.hurtado@ags-psicologosmadrid.com; web: www.ags-psicologosmadrid.com. M-27057.

Alquiler de despacho para profesionales sanitarios en Calle Almazán 4, Alcalá de Henares (Cerca de Plaza Cervantes) Desde 130 euros. También alquiler por horas. Recién reformado. Buena iluminación. Wifi. Recepción. Bien comunicado. Centro inscrito en el registro de centros sanitarios de la Comunidad de Madrid. Telf.: 619284212; e-mail: m.hurtado@ags-psicologosmadrid.com; web: www.ags-psicologosmadrid.com. M-27057.

Alquiler de despacho para profesionales sanitarios en Calle Arturo Soria 164 (junto Metro Arturo Soria-Tráfico). Desde 130 euros. También alquiler por horas. Recién reformado. Buena iluminación. Climatización. Wifi. Recepción. Bien comunicado. Centro inscrito en el registro de centros sanitarios de la Comunidad de Madrid. Telf.: 619284212; e-mail: m.hurtado@ags-psicologosmadrid.com; web: www.ags-psicologosmadrid.com. M-27057.

Alquiler de despachos acogedores, luminosos y elegantes, a un minuto del metro Avenida de América. Completamente amueblados, con aire acondicionado, calefacción central, wifi, secretaría, sala de espera, office, dos baños. Centro autorizado por la CAM. También contamos con una sala de formación de 45m² con todo el material disponible para ofrecer cursos de formación, terapias grupales o charlas. Se alquilan por horas, franjas horarias o días completos. Telf: 620277409. M-22580.

Alquiler de despachos equipados en centro sanitario en San Fernando de Henares. Sala de espera, calefacción y aire acondicionado, Wifi incluido. Se alquilan por horas, flexibilidad horaria. Aparcamiento gratuito y accesible en la zona. María. Telf.: 677012603, email: info@encalmapsicologia.es. M-28194.

En Alcobendas se alquila despacho en Centro Sanitario de Psicología. Por días o semana completa, posibilidad de alquiler por horas. Los despachos son luminosos, cálidos y acogedores. Muy buena ubicación, también fines de semana. Llamar a los Telfs: 69366859 - 644118486. M-26128.

Se alquilan despachos en Centro de Psicología, c/ María Auxiliadora 5, metro cercano de Francos Rodríguez. Por días o a tiempo total. Preguntar por Francisco Moñivas, telf.: 655558225, dirección de mail: framoyla@gmail.com. Se requiere titulación de Psicología Clínica o Sanitaria. M-10173.

Centro Sanitario en el distrito de Chamberí alquila despachos por horas a otros profesionales de la psicología. Centro dotado de todos los servicios. Horarios de mañana y tarde. Infórmate en el 91 441 59 55. M-16001.

Disponibles 2 despachos en centro sanitario a tiempo completo en Barrio Chamartín: Zona Príncipe de Vergara - Colombia. Estupendas condiciones, precio competitivo, luz y silencio. Buscamos a alguien que quiera integrarse en un equipo multidisciplinar. Apoyo a la salud mental y el bienestar emocional en niños, adolescentes y adultos. Posibilidad de derivación de pacientes y colaboración e involucración a medio - largo plazo con equipo en creación de nuevo proyecto. Para más información telf.: 664225637. M-24521.

Avenida de América. Se alquilan dos despachos a tiempo completo, parcial o por horas. Interior y exterior. Licencia de centro sanitario. Sala de espera, office, aire acondicionado, internet y limpieza semanal. Amueblados. Escribir por WhatsApp o llamar a Laura al telf.: 652315607. M-23068.

Centro de Psicología con habilitación sanitaria ubicado en Carabanchel próximo a Madrid Río, ofrece alquiler mensual de dos despachos completamente equipados de 11 m² y sala de 20 m² ideal para talleres y formaciones. El centro cuenta con todos los servicios necesarios para el desarrollo de la actividad (baño adaptado, recepción, sala de espera, wifi, bomba de frío/calor en todas las salas, etc.). Para contactar mandar correo a info.administracion@psiqates o al teléfono 665 484 259. M-35896.

Aesthis, Gabinete Psicológico, alquila despachos en los mejores barrios de Madrid: Retiro, Velázquez-Goya, Chamberí-Almagro, Glorieta de San Bernardo, Cibeles -Las Cortes, y nuevo centro en Hortaleza. Desde 130 euros. Posibilidad de Alquiler por Horas. Despachos elegantes y totalmente equipados, ambiente tranquilo y acogedor. Mobiliario de diseño. Buena iluminación. Climatización. Wifi. Salas de recepción. Excelente comunicación en transporte público. Parking cercano. Telf.: 722 546 708, info@aesthis.es, www.psicologosmadrid-capital.com. M-22227.

Alquiler despacho en centro sanitario autorizado en zona Arganzuela Legazpi. Amueblado, acogedor, climatización frío-calor, microondas, nevera y sala espera. Se alquila por días sueltos por semana o varios días a la semana. Contacto: lsangil@gmail.com o por teléfono o wasap: 626442831/658836119. M-26775.

Despacho en alquiler sólo a tiempo completo. Luminoso, cálido, suelo de madera, amueblado, dispone de diván. Zona tranquila, junto a metro Islas Filipinas. Telf. 600549058 (contactar por WhatsApp). M-36509.

Alquiler consulta uno o dos días a la semana. Exterior, amueblado. Piso reconocido como Centro Sanitario, cerca metro Tribunal y Alonso Martínez. Interesados llamar al Telf.: 650206995. M-06756.

Se alquilan despachos para consulta psicológica individual (10 €/hora) y sala para grupos y talleres (16 €/hora). A/A, Wifi, pizarras y recursos audiovisuales. Centro de Psicología Sabil DP. c/ San Emilio 16. Metro Ventas y El Carmen. Tfno: 639130126. M-12060.

Se alquilan despachos nuevos y sala de grupos en centro de psicología, nutrición y dietética y logopedia en Plaza de Prosperidad, junto al metro. Por medias jornadas, días o meses completos. Para información, contactar al 622521140 o 608988073. M-22814.

Se alquilan salas en Alcobendas, a tiempo parcial, completo o por horas, para terapia individual o de pareja. Centro Sanitario de la CAM. Despachos amueblados e insonorizados con climatización individual, sala de espera y wifi. Telf.: 679250911. M-24355.

Alquiler de salas en Calle Manuel Ferrero 7, escalera B, bajo izquierda 28036 Madrid. Características: Luz natural y artificial. Mesa escritorio, silla, butaca psicólogo y sofá pacientes. Archivo confidencial. Aire acondicionado y calefacción. Baños minisuidados. Office con nevera, microondas y mesa alta con banquetas. Sala de espera. Telf.: 605 55 53 38. M-35082.

Solicitamos compañeros colegiados del Colegio Oficial de la Psicología de Madrid que les interese participar en el nuevo Grupo de Trabajo "Pericia Caligráfica", contactar con María José Labajos en el 671 723 880, muchas gracias. M-23392.

En Clínica Garoz alquilamos despachos por horas o día fijo semanal. Es un centro sanitario ubicado en calle Clara del Rey 24. Despachos nuevos recién reformados con ventana. Muy bien comunicado y con zona de aparcamiento. Entorno tranquilo y con buen ambiente entre compañeros. Todos somos psicólogos o psiquiatras. Wifi fibra, aire acondicionado y calefacción, incluido en el precio. Portero 7 días a la semana. Contacto: 643696908 o en el email: clinicagaroz@gmail.com. M-17125.

FORMACIÓN DE OTRAS ENTIDADES

Las psicólogas y psicólogos colegiados en Madrid que participan como docentes en cursos destinados a licenciados o graduados en Psicología pueden anunciarlos gratuitamente en esta sección.

CURSOS

CLÍNICA

EXPERTO EN TERAPIA DE ACEPTACIÓN Y COMPROMISO ON LINE (ACT)

Fecha: Anual: enero 2025 (inicio).
Ciudad: Madrid (on line).
Organiza: Psicomaster, S.L..
Profesores: Silvia Fernández Bernardez.
Precio: 450 €/ título de grado; 400 €/ estudiantes y desempleados.
Información: Tel.: 91 431 00 36; e-mail: profesionales@psicomaster.es; web: <http://www.psicomaster.es>.
O'Donnell 32 – Bajo D.

TERAPIA CENTRADA EN COMPASIÓN (CFT): UN CASO DE AUTOCRÍTICA Y VERGÜENZA

Fecha: 13 al 14 diciembre 2024.
Ciudad: Madrid (online).
Organiza: Marta Baselga López e Irene Gallego Cuenca.
Profesores: Marta Baselga López e Irene Gallego Cuenca.
Precio: 150 €.
Información: Tel.: 679899222; e-mail: consultapsicologiamiraflores@gmail.com.

CURSO: LO ESPERADO Y LO INESPERADO: PSICOLOGÍA EVOLUTIVA INFANTIL APLICADA A LA GESTALT (LA TEORÍA INFANTIL DESDE EL DESARROLLO DE LAS EDADES)

Fecha: febrero 2025 a enero 2026.
Ciudad: Madrid.
Organiza: Centro UmayQuipae.
Profesores: Loretta Cornejo, Mercedes Bermejo, José Luis Gonzalo, Margarita de la Torre, Lucía Ema.
Precio: 80 €/ matrícula; 165 €/ cada módulo.
Información: Tel.: 91 549 38 78; e-mail: umayquipae@gmail.com (entrevista previa); web: www.umayquipae.com.

GRUPO DE SUPERVISIÓN Y DOCENCIA DE CARÁCTER EXPERIENCIAL PARA PROFESIONALES DE LA SALUD MENTAL EN EL ÁMBITO DE LA SANIDAD PÚBLICA

Fecha: 16 de diciembre 2024, 13 de enero, 10 de febrero, 10 de marzo, 7 de abril, 12 de mayo, 9 de junio 2025.
Ciudad: Madrid.
Organiza: Regenera Psicología Clínica.
Profesores: María Isabel Castellanos Serrano.
Precio: 65 €/ mes (Imprescindible reservar plaza).
Información: Tel.: 658536151; Web: <https://www.regenerapsicologia.com/blog>. Isla de Tabarca, 36.

CONGRESOS

XVII CONGRESO INTERNACIONAL DE PSICOLOGÍA AMBIENTAL: LA PSICOLOGÍA ANTE LOS NUEVOS RETOS AMBIENTALES

Fecha: 3 al 6 febrero 2025.
Ciudad: Málaga.
Organiza: Asociación de Psicología Ambiental (PSICAMB) y Universidad de Málaga.
Información: Web: <https://congresopsicamb2025.uma.es/>

1er CONGRESO INTERNACIONAL: FAMILIAS Y CRIANZAS: ENCRUCIJADAS ACTUALES

Fecha: 20 al 22 febrero 2025.
Ciudad: Online.
Organiza: Conecta Perinatal y ASMI WAIMH-España.
Información: Web: <https://congresopsiperinatalidad.com/>

I CONGRESO INTERNACIONAL DE LECTURA Y ESCRITURA: EL DESARROLLO MULTIDISCIPLINAR DE HABILIDADES LECTORAS Y ESCRITORAS

Fecha: 11 al 13 febrero 2025.
Ciudad: Formato virtual.
Organiza: Facultad de Ciencias de la Educación, Universidad de Málaga. Fundación Alonso Quijano.
Información: Web: <https://www.alonsoquijano.org/inicio>.

I CONGRESO DE PSICOLOGÍA, INFANCIA Y ADOLESCENCIA

Fecha: 21 al 22 febrero 2025.
Ciudad: Granada y Online.
Organiza: Ilustre Colegio Oficial de Psicología de Andalucía Oriental.
Información: Web: <https://congresos.copao.com/educativa/>

XIV CONGRESO INTERNACIONAL DE LA SOCIEDAD ESPAÑOLA PARA EL ESTUDIO DE LA ANSIEDAD Y EL ESTRÉS (SEAS)

Fecha: 6 al 8 marzo 2025.
Ciudad: Valencia.
Organiza: SEAS, Sociedad Española para el Estudio de la Ansiedad y el Estrés.
Información: web: <https://ansiedadystres.org/congreso/xiv-congreso-internacional/>

XIII CONGRESO LATINOAMERICANO DE TERAPIAS COGNITIVAS Y CONDUCTUALES: TERAPIAS COGNITIVAS, CONDUCTUALES Y CONTEXTUALES PARA LA PROMOCIÓN DE LA INCLUSIÓN Y LA DIVERSIDAD

Fecha: 7 al 9 mayo 2025.
Ciudad: Mérida, Riviera Maya.
Organiza: Federación Latinoamericana de Psicoterapias Cognitivas y Conductuales (ALAPCCO) y la Asociación Nacional de Profesionales en Ciencias Cognitivas y del Comportamiento de México (ANPROCC).
Información: Web: <https://clapcco.com>.

XXVI CONGRESO VIRTUAL INTERNACIONAL DE PSIQUIATRÍA, PSICOLOGÍA Y SALUD MENTAL

Fecha: 19 al 30 mayo 2025.
Ciudad: Virtual.
Organiza: INTERPSIQUIS.
Información: Web: <https://psiquiatria.com/congresos/>

XII CONGRESO INTERNACIONAL DE PSICOLOGÍA Y EDUCACIÓN

Fecha: 25 al 27 junio 2025.
Ciudad: Oviedo.
Organiza: ACIPE y Universidad de Oviedo.
Información: Web: <https://cipe2025.es/>

27º CONGRESO DE PATOLOGÍA DUAL

Fecha: 5 al 7 junio 2025.
Ciudad: Madrid.
Organiza: Sociedad Española de Patología Dual (SEPD). Fundación Patología Dual (SEPD).
Información: Web: <https://patologia-dual.com/>

XXXII CONGRESO INTERNACIONAL DE APRENDIZAJE. APRENDIZAJE HUMANO Y APRENDIZAJE AUTOMÁTICO: RETOS Y OPORTUNIDADES PARA LA INTELIGENCIA ARTIFICIAL EN LA EDUCACIÓN

Fecha: 8 al 10 julio 2025.
Ciudad: Universidad de Granada, Granada, España y Online.
Organiza: Red de Investigación de Aprendizaje.
Información: Web: <https://sobreaprendizaje.com/congreso-2025>.

40 CONGRESO INTERAMERICANO DE PSICOLOGÍA

Fecha: 14 al 18 julio 2025.
Ciudad: Puerto Rico.
Organiza: Sociedad Interamericana de Psicología (SIP).
Información: web: <https://40cip.sipsych.org/>

XV CONGRESO INTERNACIONAL DE SALUD, BIENESTAR Y SOCIEDAD: INTELIGENCIA EMOCIONAL VS ARTIFICIAL: ¿UN CAMBIO DE PARADIGMA EN LA SANIDAD?

Fecha: 4 al 5 septiembre 2025.
Ciudad: Universidad de Granada, Granada, España y Online.
Organiza: Red de Investigación de Salud, Bienestar y Sociedad.
Información: Web: <https://saludsociedad.com/congreso-2025>.

PREMIOS

PREMIOS FUNDACIÓN LAFOURCADE-PONCE PARA EL BIENESTAR PSICOLÓGICO. CONVOCATORIA DE PREMIO NACIONAL LAFOURCADE (2024) PARA TESIS DOCTORALES CON PREMIO EXTRAORDINARIO. XVIII EDICIÓN

ENTIDAD: Fundación Lafourcade-Ponce para la Investigación Sobre la Convergencia Psicológica y su Aplicación Humana en General.

RESUMEN: Podrán presentarse al premio doctores/as en Psicología cuya tesis haya recibido premio extraordinario en el programa de doctorado en Psicología de su universidad española, concedido entre el 1 de diciembre de 2023 y 30 de noviembre de 2024. El premio va dirigido a tesis que investiguen el bienestar psicológico y el desarrollo humano en las áreas de psicología de la salud, psicología de la educación, psicología social y psicología organizacional. También a todas aquellas tesis que fomenten la transferencia de la investigación ya existente en el ámbito de la psicología y el bienestar psicológico, a intervenciones concretas que contribuyan a un mayor bienestar en individuos o grupos, que implementen acciones educativas, integradoras de colectivos desfavorecidos, de mejora de intervenciones o tratamientos sobre distintos problemas, o mejora del rendimiento individual u organizacional.

IMPORTE: Se dotará un primer premio de 8000 euros y un segundo premio de 4000 euros.

FECHA-LÍMITE: 15 de enero de 2025.

INTERESADOS: E-mail: premios.lafourcade@gmail.com

FORMACIÓN BÁSICA DE EMDR NIVEL II

2 becas para colegiados y colegiadas. Solicitudes hasta 8 de diciembre de 2024 a través de la web del Colegio

ENTIDAD:
Imaya Formación

DIRECTORA:
Ana Isabel González Vázquez. Directora y docente del curso, codirectora del Centro de Formación Instituto Médico Imaya.

PROGRAMA:
Para poder cursar esta Formación Básica en EMDR Nivel II, es obligatorio haber cursado el Nivel I de Formación Básica en EMDR con un Entrenador Acreditado por EMDR Europe, además de haber completado las dos jornadas de supervisión básicas con un Consultor EMDR Acreditado. Si no has hecho las dos jornadas de supervisión previas, dispones hasta el inicio del curso EMDR Nivel II para hacerlas. Puedes ver más información en la web de la Asociación EMDR España.

FECHAS y horarios del curso:

Módulo en diferido de Anabel González (4 horas)

- Revisando los aspectos centrales del abordaje EMDR.
- Abordaje general del tratamiento con EMDR.
- Apego y experiencias tempranas.
- El papel del trauma en el DSM-5.
- Conceptualización del caso y plan terapéutico en un trastorno complejo.

Viernes, 13 de diciembre (9.00-13.00 h y de 15.00 a 19.00 h)

- Ampliando el mapa.
- Pasado, presente y futuro.
- Ampliando la fase 2: desarrollo e instalación de recursos.
- Trastornos de conducta alimentaria.
- Trastorno límite de personalidad.
- Trastorno obsesivo compulsivo.
- Trastorno de estrés postraumático complejo.
- Trastornos de ansiedad.
- Sesión de demostración: instalación de recursos.
- Práctica con los facilitadores.

Sábado, 14 de diciembre (9.00-13.00 h y 15.00-19.00 h)

- Estrategias para procesar bloqueos y obstáculos potenciales.
- El entretrejo cognitivo.
- Aplicaciones clínicas del EMDR.
- Trastornos disociativos
- Práctica con los facilitadores.

Domingo 15 de diciembre (9.00- 15.30 h)

- Revisión a la práctica del día anterior.
- Práctica con los facilitadores.

MODALIDAD:
Presencial. 24 horas.

FECHAS-LUGAR:
Del 13 al 15 de diciembre de 2024.
Hotel Hyatt Centric Gran Vía Madrid C/ Gran Vía 31, 28013 Madrid.

PRECIO:
698 €. El Colegio Oficial de la Psicología de Madrid ofrece 2 becas para colegiados y colegiadas.

INTERESADOS:
Imaya Formación. C/ Emilio González López 55, bajo 15011 A Coruña. Telf. 629975809
Email: formacion@institutoimaya.com - <https://institutoimaya.com/>

FORMACIÓN BÁSICA DE EMDR NIVEL I

2 becas para colegiados y colegiadas. Solicitudes hasta 22 de diciembre de 2024 a través de la web del Colegio

ENTIDAD:

Imaya Formación

DIRECTORA:

Ana Isabel González Vázquez. Directora y docente del curso, codirectora del Centro de Formación Instituto Médico Imaya.

PROGRAMA:

Viernes, 10 de enero (9.00-13.00 h y de 15.00 a 19.00 h)

- Introducción y fundamentos teóricos del modelo EMDR.
- Enfoque general del tratamiento con EMDR: el modelo de procesamiento adaptativo de información y los modelos de trauma.
- Investigación
- Fase 1: historia del paciente y programa terapéutico. Pasado, presente y futuro.
- Fase 2: preparación y estabilización.
- Sesión de demostración: lugar seguro.
- Práctica con los facilitadores.

Sábado, 11 de enero (9.00-13.00 h y 15.00-19.00 h)

- Fase 3: el acceso al recuerdo.
- Fases 4-7: el procesamiento de la memoria traumática.
- Sesión de demostración: procesamiento de un recuerdo.
- Práctica con los facilitadores en pequeños grupos.

Domingo 12 de enero (9.00- 15.30 h y de 15.00 a 19.00 h)

- Fase 8: revisión.
- Intervenciones ante dificultades en el procesamiento: abreacciones y bloqueos.
- Adaptación del protocolo estándar a población infantojuvenil.
- El trabajo con duelo.
- Protocolo presente y futuro.
- Elaborando un plan de trabajo con pacientes de los participantes.
- Práctica con los facilitadores.

MODALIDAD:

Presencial. 24 horas.

FECHAS-LUGAR:

Del 10 al 12 de enero de 2025.

Hotel Emperador de Madrid. Gran Vía 53. 28013 Madrid

PRECIO:

698 €. El Colegio Oficial de la Psicología de Madrid ofrece 2 becas para colegiados y colegiadas.

INTERESADOS:

Imaya Formación. C/ Emilio González López 55, bajo 15011 A Coruña. Telf. 629975809

Email: formacion@institutoimaya.com - <https://institutoimaya.com/>

Boletín de inscripción en los Cursos del Colegio Oficial de la Psicología de Madrid

Este boletín es común para todas las actividades del Colegio Oficial de la Psicología de Madrid.
Señale el tipo de actividad en el que desea inscribirse

☐ Curso ☐ Jornada ☐ Otros

Nombre de la actividad:

☐ Presencial ☐ A distancia

Nombre y apellidos:

Dirección: Código postal:

Municipio: Provincia:

E-mail:

Teléfonos: Fax:

Nº colegiado/a: NIF:

Titulación: Institución o centro de trabajo:

Puesto de trabajo actual:

Experiencia profesional:

Factura: ☐ Sí ☐ No ☐ Datos para factura:

CIF:

¿A través de qué medio ha tenido conocimiento del curso en el que se inscribe?

☐ Web del Colegio ☐ Guía de la Psicología ☐ Prensa ☐ Otro:
☐ Cartel ☐ Otras páginas web ☐ Folleto

Forma de pago: las inscripciones deben ser en firme. No se admiten reservas de plazas. Se debe enviar el boletín de inscripción junto al justificante de haber realizado el pago, por fax 91 547 22 84, por correo ordinario o por e-mail a formacion@cop.es, o bien entregarlo en mano en nuestras oficinas si el pago se realiza en efectivo o con tarjeta de crédito (aquellas personas que no sean colegiadas deben adjuntar certificado de titulación).

En la **transferencia** debe constar obligatoriamente los siguientes datos:

- NOMBRE Y APELLIDOS DEL COLEGIADO/A
- CÓDIGO DEL CURSO
- NÚMERO DE COLEGIADO/A

Nº de cuenta del Banco Sabadell CC IBAN: ES 94 0081 0655 6100 0135 8636 si se desea realizar el pago por transferencia.

Cuota de inscripción (indique el importe correspondiente al curso según sea colegiado/a o no colegiado/a): €

Devoluciones: las solicitudes de devolución deberán realizarse por escrito, acreditando la justificación. Los criterios de devolución pueden consultarse en el tablón de anuncios del Área de Formación o solicitarse por escrito a la Secretaría del Área.

Sus datos personales serán incorporados y tratados en el fichero automatizado del Colegio Oficial de la Psicología de Madrid, Formación, inscrito en la Agencia de Protección de Datos Española, con la finalidad de realizar la gestión de las actividades necesarias derivadas de la relación entre el Colegio y el solicitante y la prestación de los servicios relacionados con la formación, y pudiéndose realizar las cesiones previstas en la ley. El órgano responsable del fichero es el Colegio Oficial de la Psicología de Madrid, con domicilio en Cuesta de San Vicente, 4, CP 28008 Madrid, ante el cual los interesados podrán ejercer sus derechos de acceso, cancelación, rectificación y oposición, dirigiendo un escrito al Colegio Oficial de la Psicología de Madrid, a la dirección mencionada, todo lo cual se informa en cumplimiento del artículo 5 de la Ley Orgánica 15/1999, de 13 de diciembre, de Protección de Datos de Carácter Personal (ref. «tratamiento de datos»), indicando su nombre, dirección y petición. En el caso de no desear recibir información que el Colegio pueda considerar de su interés, marque la siguiente casilla ☐, en caso de no cumplimentarse, el Colegio considera que da usted su consentimiento para recibir dicha formación.

Boletín de Suscripción a Publicaciones 2025

Título de la publicación	Colegiados de Madrid	Colegiados de otros colegios	No Colegiados	Tarifa Internacional	Números sueltos
Guía de la Psicología	-	35,00	52,50	202,00	6,50
Journal of Work and Organizational Psychology	38,00	44,00	57,00	103,00	19,00
Clínica y Salud	38,00	44,00	57,00	103,00	19,00
Psychosocial Intervention	38,00	38,00	57,00	103,00	19,00
Anuario Jurídica	28,00	35,00	42,00	77,00	
Psicología Educativa	27,00	31,00	40,00	80,00	19,00
European Journal of Psychology	29,00	34,00	43,00	80,00	19,00
Monografía Jurídica	12,00	13,50	20,50	47,00	
Psicología y Reforma Sanitaria en la Década de los 80	-	7,50	12,00	47,00	
¿Quién es el Psicólogo?	-	7,50	12,00	27,00	

Nota: Los precios de las publicaciones incluyen el IVA.

FORMA DE PAGO:

☐ Transferencia al Banco Sabadell: IBAN/BIC: ES05 0081 0655 6700 0133 7537 / BSAB ESBB

☐ Tarjeta de crédito nº: Fecha de caducidad:

☐ Domiciliación bancaria:

Nombre: Apellidos:

Domicilio: Teléfono:

CP: Ciudad: Provincia:

Nº colegiado: Delegación: NIF/CIF (*):

FORMULARIO PARA DOMICILIACIÓN BANCARIA

Nombre del banco: AG:

Dirección:

Población: C.P.:

Muy Sr. mío: Ruego a Ud. disponga lo necesario para que a partir de la presente sean abonados con cargo a mi C/C

..... en esa entidad bancaria los recibidos del

Colegio Oficial de la Psicología de Madrid.

..... de2025

(Firma del titular de la c/c)

Envíe este boletín, junto con el comprobante de pago o pago efectuado a: Colegio Oficial de la Psicología de Madrid. Dpto. de Suscripciones. Cuesta de San Vicente, 4, 6º 28008 Madrid. Tel.: 91 541 99 99; Fax: 91 559 03 03.

(1) Esta revista es gratuita para los colegiados de Madrid, para el resto de los colegiados su precio es de 29 €, no colegiados 42,50 €

(2) Psicodoc es una base de datos bibliográfica de Psicología en internet.

Domiciliación bancaria sólo para suscripción a revistas.

(*) Dato indispensable para cualquier suscripción.

Nota: por favor, indique en el comprobante de pago la revista a la que se suscribe.

Información sobre Protección de Datos	
Responsable	Colegio Oficial de la Psicología de Madrid
Finalidad	Facilitar la suscripción a las revistas publicadas por el Colegio Oficial de la Psicología de Madrid o a la Base de datos bibliográfica de Psicología Psicodoc.
Legitimación	Ejecución de un contrato
Destinatarios	No se cederán datos salvo obligación legal
Derechos	Acceder, rectificar y suprimir los datos, así como otros derechos, como se explica en la información adicional
Información adicional	Puede Solicitar la información adicional y detallada sobre protección de Datos en el correo dpdcopm@cop.es

CLUBES EXCLUSIVOS PARA COLEGIADAS Y COLEGIADOS



Accede a tus portales de ventajas,
descuentos y promociones
por formar parte del Colegio.
Ahora te será más fácil encontrar
las ofertas en **más de 1.000**
grandes marcas exclusivas.



CINESA endesa

Booking.com Apple App Store



Colegio Oficial
de la Psicología
de Madrid

- ◆ CLUB VIP DISTRICT
- ◆ CLUB AFFINITY BROKERS 88

PSICODOC



VIII Ciclo Formativo sobre evaluación psicológica y uso de tests

Diciembre de 2024

www.copmadrid.org/web/biblioteca/agenda

TALLER DICIEMBRE:

USO E INTERPRETACIÓN
DEL DABS (ESCALA DE DIAGNÓSTICO
DE CONDUCTA ADAPTATIVA)

Lunes 16 de diciembre 2024
De 10:00 a 15:00 horas



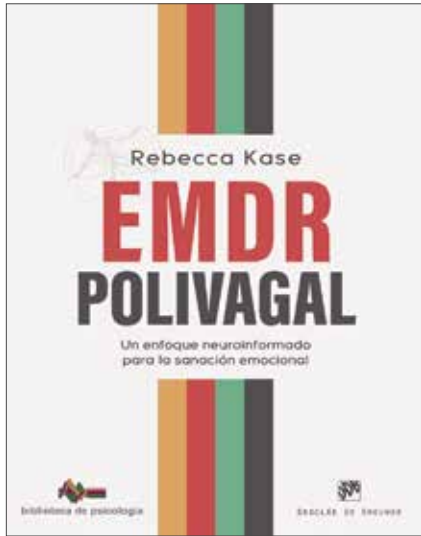
**Colegio Oficial
de la Psicología
de Madrid**

Información e inscripciones:
Colegio Oficial de la Psicología de Madrid
Cuesta de San Vicente, 4. 28008 Madrid.
Telf: 91 541 99 99 • Fax: 91 559 03 03

formaciontests@cop.es

www.copmadrid.org/web/biblioteca/agenda

Lugar de celebración:
Cuesta de San Vicente, 4. 5ª Planta. 28008 Madrid



Rebecca Kase

EMDR Polivagal

Un enfoque neuroinformado para la sanación emocional

La teoría polivagal y la EMDR son dos modelos teóricos muy respetados con gran impacto en la práctica terapéutica. “EMDR Polivagal” ofrece un enfoque integral que combina ambos modelos, potenciando la terapia y el proceso de recuperación. Al integrar la teoría polivagal en las ocho fases de la EMDR, los terapeutas obtienen un marco neuroinformado para la formulación del caso y la planificación del tratamiento, útil no solo para el trauma y el TEPT, sino también para adicciones, ansiedad, depresión, duelo y más.

El libro mantiene la fidelidad a la práctica basada en evidencia de la EMDR, alineándose con la investigación neurocientífica actual. Aborda temas clave como el sistema nervioso, neurocepción, redes de memoria adaptativa y la importancia de la presencia terapéutica, ofreciendo intervenciones clínicas, guiones y ejemplos de casos prácticos.



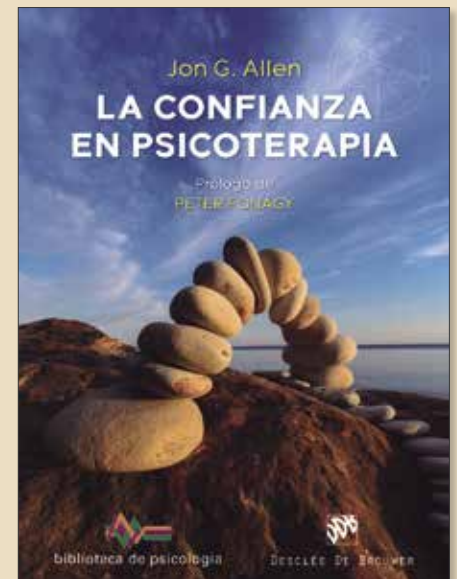
Jon. G. Allen

La confianza en psicoterapia

No es fácil enamorarse de un libro académico... Este es un libro maravilloso porque ilustra perfectamente la tesis que sostiene, una tesis según la cual, la confianza es la clave del privilegio de cambiar vidas, independientemente de que se trate de las vidas de los pacientes o las vidas de los lectores de un texto académico. Este es el libro sobre psicoterapia teóricamente más clarificador y más útil desde el punto de vista práctico que he leído desde hace décadas. —Peter Fonagy

Jon Allen ofrece un examen completo de la confianza en la psicoterapia de una manera sencilla y amena, desde múltiples perspectivas y fundamentado en múltiples dominios (filosofía, clínica y ciencia) (...) una inmersión profunda en algo que parece obvio pero que nos revela verdades importantes que no pueden ni deben ignorarse.

—Bruce Wampold



Seguro de Salud

Disfruta de tu momento

Oferta especial para **Psicólogos de Madrid**

- ✓ **Estarás cubierto desde el primer día, sin carencias** a excepción del parto
- ✓ En la contratación de tu seguro **no se tendrán en cuenta enfermedades preexistentes** salvo las que sean graves.
- ✓ **Y además dispondrás de la póliza dental incluida en la prima de tu seguro.**

Aprovecha ahora las ventajas de contratar tu seguro con **Brokers 88** y **ahorra en la contratación de tu seguro de Salud.**

- **Acceso a los mejores médicos y centros hospitalarios de España**
- **Gastos de hospitalización, urgencias y medios de diagnóstico**
- **Cobertura para embarazo, el parto y para el recién nacido**
- **Oferta extensible a familiares directos**

Primas por asegurado y mes

De 0 a 64 años

49,97€

Póliza de Salud
asegurada por:

Adeslas

Oferta válida en 2024 (excepto para ya asegurados en Adeslas)

brokers 
seguros profesionales

Más información y contacto:

Asesor: **BROKERS88**

Teléfono: **915973035**

Email: **atencioncliente@brokers88.es**

Solo
49,97
euros al mes
SIN COPAGOS

Donamos
1kg de alimentos

Tú pon tan solo tu email en:

tuclicksolidario.org

y Brokers 88 realizará una donación a:

 **Cruz Roja**

Folleto sólo de carácter informativo. Cualquier indicación de prima sólo es válida si es confirmada por la aseguradora. Este documento no sustituye al IPID.