



Guía de la PSICOLOGÍA

Julio - 2023 · Nº 445



Galardonados y Menciones del Colegio 2023

PÁGS. 7 - 9



El Colegio firma un convenio con Aldeas Infantiles SOS España

PÁG. 3



Gran ambiente y participación en la X Carrera Popular "Psicología por la Salud"

PÁGS. 12 - 13



**Colegio Oficial
de la Psicología
de Madrid**

Trabajamos junto a nuestras colegiadas y colegiados para mejorar la calidad de los servicios psicológicos y el bienestar de la ciudadanía

Versión
Online





Sociedad Española de
Medicina Psicosomática
y Psicoterapia

Formación
Online

universidad
SANJORGE



MÁSTER UNIVERSITARIO EN PSICOTERAPIA BREVE

Título de la U.S.J.

ESPECIALISTA UNIVERSITARIO EN CLÍNICA E INTERVENCIÓN EN TRAUMA CON E.M.D.R.

Título de la U.S.J.

MÁSTER EN PSICOLOGÍA CLÍNICA Y PSICOTERAPIA

Dirigido a psicólogos

Desarrollados en cursos de experto independientes

✓ Medicina Psicosomática y
Psicología de la Salud

✓ Psicoterapia Breve

✓ Trastornos Alimentarios

✓ Evaluación Psicológica
y Psicodiagnóstico

✓ Clínica e Intervención
Trauma con EMDR

Formación Superior ✓
en EMDR

✓ Psicoterapia Breve con
Niños y Adolescentes

✓ Trastornos de la Personalidad

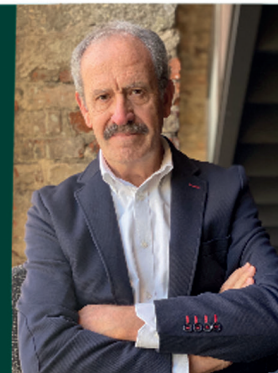
✓ Psicofarmacología Clínica

✓ Psicoterapia Breve de pareja

¡QUE EL
VERANO NO
TE PARE!



Conoce nuestra Membresía
La primera comunidad
de formación continua
en Psicoterapia



Begoña Aznárez

José Luis Marín

Más información: www.psicociencias.com

C/ Solano, 35 - 3ºB (Prado de Somosaguas) - 28223 Pozuelo de Alarcón (Madrid)

Tel.: 91 518 51 98 - psicosomatica@psicociencias.com



Ilustre Colegio Oficial
de Médicos de Madrid



LA GUÍA DE LA PSICOLOGÍA
se distribuye gratuitamente
a las colegiadas y colegiados de Madrid.

Edita: Colegio Oficial de la Psicología de Madrid.
Director: Juan Carlos Fernández Castrillo.
Redactor Jefe: Fco. Javier Martínez Fernández
(Director de Comunicación).
Secretaría de Redacción: M^a Rosa Pillado.

DL: M-5.095-1985
ISSN: 2695-6217

Diseño e impresión: Huna Soluciones Gráficas, S.L.

Suscripción (11 números)
España: 49 €
Tarifa internacional: 189 €

Números sueltos:
Venta directa (sede del Colegio): 5,00 €
Venta por correo (incl. gastos de envío): 6,00 €

La GUÍA DE LA PSICOLOGÍA se puede leer y
descargar en la página web del Colegio:
www.copmadrid.org

El Colegio Oficial de la Psicología de Madrid está
comprometido con el uso del lenguaje inclusivo.
Igualitario y no sexista. No obstante, en aras de
la brevedad del texto y facilitar su lectura, en esta
Guía se entenderá que la palabra «colegiados» hace
referencia a colegiados y colegiadas, «psicólogos» a
psicólogos y psicólogas, etc.

NOTICIAS

3

INFORMACIÓN COLEGIAL

17

Últimos colegiados y colegiadas

20

Grupos de Trabajo del Colegio

22

FORMACIÓN CONTINUA

24

SERVICIOS COLEGIALES

38

Asesorías

38

Directorio de Consultas de Psicología

38

Servicio de Empleo

39

Servicios sobre Evaluación Psicológica y Préstamos de Tests

40

Biblioteca

41

Anuncios

45

FORMACIÓN DE OTRAS ENTIDADES

47

PREMIOS

50

BECAS

51

ANEXOS

53

JUNTA DE GOBIERNO

Decano-Presidente: José Antonio Luengo Latorre

Vicedecana: Timanfaya Hernández Martínez

Secretaria: Nuria Mateos de la Calle

Vicesecretario: Luis María Sanz Moríñigo

Tesorero: Pedro Rodríguez Sánchez

Vocales: Isabel Aranda García, Mercedes Bermejo Boixareu, Juan Carlos Fernández Castrillo, Silvia Garrigós Tembleque, Miguel Ángel Pérez Nieto, Amaya Prado Piña, Vicente Prieto Cabras, Mayelín Rey Bruguera

Colegio Oficial de la Psicología de Madrid

Cuesta de San Vicente 4, 28008 Madrid · Tel: 91 541 99 99. Fax: 91 559 03 03

www.copmadrid.org · copmadrid@cop.es

Horario de atención al colegiado durante el mes de julio:

Lunes, miércoles, jueves y viernes de 9.30 h a 15.00 h.

Martes de 9.30 h a 19.30 h., ininterrumpidamente.

Punto de Atención Colegial y a la Ciudadanía:



91 541 99 99

informacion@cop.es

- Información
- Certificados
- Inscripción en cursos
- Asesoría jurídica
- Colegiación
- Adopción internacional
- Logo/Marca
- Directorio Consultas Psicología

Tecnologías de la información

nntt@cop.es
ext.: 262, 263, 264

Acreditaciones

acreditaciones@cop.es
ext.: 322

Comunicación

comunicacion@cop.es
ext.: 222, 224

Biblioteca

biblioteca@cop.es
ext.: 243, 244, 241

Secretaría

copmadrid@cop.es
ext.: 292, 291

Publicaciones

revistas_copm@cop.es
ext.: 223, 224

Docimoteca

docimoteca@cop.es
ext.: 242, 243

Becas

becas-copm@cop.es
ext.: 291

Servicio de Empleo

empleo@cop.es
ext.: 256

Formación

formacion@cop.es
ext.: 250, 251, 252, 253, 254, 257

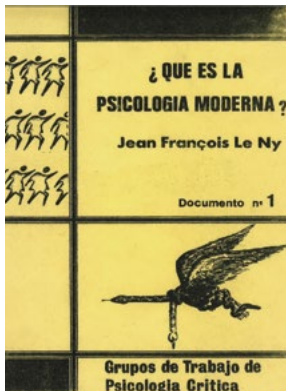
Contabilidad y Compras

conta-copm@cop.es
ext.: 233, 232

Recursos Humanos

rrhh-copm@cop.es
ext.: 272

Nueva sección mensual sobre el archivo histórico del Colegio: "Documento del mes"



Esta nueva sección se dedicará a presentar los documentos más emblemáticos y representativos de la reciente historia colegial. Empezamos este mes, con el primer número de la revista "Grupos de trabajo de Psicología crítica" forma parte de la colección "Orígenes del colegio" del recientemente creado Archivo histórico del Colegio Oficial de la Psicología de Madrid.

La revista "Grupos de trabajo de Psicología Crítica" (1971-1972) fue una publicación creada por un grupo de estudiantes de la Universidad Complutense de Madrid cuyo objetivo era compartir con el resto de los estudiantes, la recopilación de textos, reflexiones y traducciones, que cobra-

ban un gran valor por las limitaciones que existían para la llegada de publicaciones a España.

Parte de este mismo grupo de estudiantes impulsó la creación de una Sección de Psicólogos en el Colegio de Doctores y Licenciados, y después la promoción de un colegio profesional propio.

La publicación pasó posteriormente a llamarse "Cuadernos de Psicología" (1973, 1974 y 1975) y después "Cuadernos de Psicología 3" (1975, 1976, 1977).

La revista "[Grupos de trabajo de Psicología Crítica](#)" y otros documentos significativos pueden verse en el [Archivo Histórico del Colegio](#).

El Colegio firma un convenio de colaboración con Aldeas Infantiles SOS España



El Colegio Oficial de la Psicología de Madrid y Aldeas Infantiles SOS España han firmado un convenio con el objetivo de establecer mecanismos de coordinación que permitan colaborar en la prevención, protección, promoción, atención, investigación y defensa de los derechos humanos de los niños, niñas y adolescentes.

El texto, firmado por el Decano, José Antonio Luengo, y Javier Fresneda, Vicepresidente de Aldeas Infantiles SOS España, detalla que entre los objetivos se encuentran el intercambio de información con vistas a identificar oportu-

nidades de colaboraciones conjuntas en el sector de la infancia y la adolescencia o en temas complementarios afines, así como el establecimiento de bases y líneas de trabajo conjuntas entre ambas organizaciones para dicho fin.

Este convenio, que tendrá una duración de un año, tiene perspectiva nacional y busca extender las actividades que se lleven a cabo al resto de Colegios de la Psicología de España, siempre que sea oportuno, para conseguir un impacto nacional dados los ámbitos de intervención de ambas entidades firmantes.

Laura Vallejo (Aldeas Infantiles), José Antonio Luengo (Decano), Javier Fresneda (Vicepresidente Aldeas Infantiles) y María Jesús Gallego (Gabinete Técnico Colegio)



El Colegio participa en la conferencia sobre salidas profesionales en la Universidad Rey Juan Carlos

El Colegio, en su continua implicación con los centros universitarios y teniendo como objetivo el acompañamiento a los y las estudiantes de Psicología en sus planteamientos profesionales, continúa participando en los ciclos y conferencias que se desarrollan en los diversos centros universitarios.

En esta ocasión, la conferencia sobre diversos temas relacionados con salidas laborales en Psicología fue ofrecida en la Universidad Rey Juan Carlos. Estaba incluida dentro del I Ciclo de Seminarios Formativos Profesionales. Durante la jornada de clausura, los estudiantes de 4º grado tuvieron un espacio en el que plantear sus consultas acerca de su desarrollo profesional, así como se les facilitó toda la información necesaria para una exitosa salida al mercado laboral. Cerca de los 100 estudiantes asisten-

tes pudieron resolver sus dudas acerca de cómo acceder a determinados campos profesionales.

Durante la conferencia se expusieron los siguientes temas:

- Análisis de la situación actual del profesional de la Psicología.
- Ámbitos profesionales más demandados en el mercado laboral actual y competencias requeridas en cada uno de ellos.
- Efectos que la pandemia ha supuesto para nuestra profesión.
- Servicios y recursos que el Colegio pone a disposición tanto del estudiante de grado como del colegiado o colegiada.
- Proyectos que se están desarrollando en la actualidad en el Colegio y sus implicaciones para la profesión.



Mónica Fillola, miembro del equipo técnico del Servicio de Empleo y Desarrollo Profesional del Colegio

El Colegio colaboró en el XIV Congreso Nacional de Neuropsicología

El Colegio ha participado en el XIV Congreso Nacional de Neuropsicología 2023, organizado por la Federación de Asociaciones de Neuropsicología de España (FANPSE) y que ha contado con la colaboración del Colegio, donde se abordaron cuestiones como la salud mental de los adolescentes -especialmente aquellos con patología neurológica-, la influencia de las redes sociales en la población infanto-juvenil, el papel del estrés en las enfermedades autoinmunes y la inteligencia artificial como herramienta de ayuda en el TDAH.

El evento, que reunió a más de 30 expertos y contó con más de 300 asistentes de forma online y presencial, fue inaugurado por el Decano del Colegio, José Antonio Luengo, junto con Juan Olmo,

Presidente de FANPSE, Lucía Zumárraga, Presidenta de la Asociación Madrileña de Neuropsicología, y Sara Fernández, profesora de Neuropsicología y Neurociencia en la UCM.

El Colegio también participó en la Jornada Satélite de la Asociación Madrileña de Neuropsicología, que se celebró previamente al Congreso, a través de la Vicedecana, Timanfaya Hernández, que impartió la conferencia "El Neuropsicólogo como testigo perito: límites y responsabilidades".

En el Congreso se instaló un Stand del Colegio para promocionar y dar a conocer las distintas actividades, ciclos formativos y jornadas que lleva a cabo la [Sección de Neuropsicología](#).



José Antonio Luengo, Decano del Colegio y Susana Vázquez, Coordinadora de la Sección en el stand del Colegio

Acto de inauguración del Congreso



Dirigido a psicólogos, psiquiatras o médicos con experiencia como terapeutas

PRÓXIMAS FORMACIONES

FORMACIÓN BÁSICA

NIVEL I EMDR (ADULTOS):

07 al 09 de julio (PRESENCIAL) Barcelona
21 al 23 de julio (PRESENCIAL) Madrid
27 al 29 de octubre (ONLINE)

NIVEL II EMDR (ADULTOS):

15 al 17 sept. (PRESENCIAL) Barcelona
06 al 08 de octubre (PRESENCIAL) Valencia
20 al 22 de octubre (ONLINE)
01 al 03 de diciembre (PRESENCIAL) Madrid

10 HORAS GRATUITAS DE SUPERVISIÓN

**50% BONIFICACIÓN EN MATRÍCULA
REPETICIÓN NIVEL**

FORMACIÓN AVANZADA

- **EL ARTE DE EMDR (varias participaciones).**
Visitar www.iemdr.es
- **TALLER: LA RELACIÓN QUE SANA (PARTE II).**
09 al 10 septiembre (ONLINE)
- **INTERVISIÓN. Grupo de trabajo**
26 septiembre. Visitar www.iemdr.es
- **HERRAMIENTAS TERAPÉUTICAS PARA LA APLICACIÓN DE LA TERAPIA EMDR.**
29 al 30 septiembre (ONLINE).

EN DIFERIDO

- **EL ENFOQUE EMDR EN DIVERSIDAD SEXUAL Y DE GÉNERO.** Disponible hasta el 24/07/23
- **LA VERGÜENZA.** Disponible hasta el 07/08/23
- **TERAPIA DE PAREJAS DESDE EL MODELO EMDR-PAI.** Disponible hasta el 31/07/23
- **ABORDAJE DEL TLP CON EMDR**
Disponible hasta el 29/08/23
- **LA ENTREVISTA DEL APEGO ADULTO.**
Uso clínico Disponible hasta el 12/09/23

INFORMACIÓN E INSCRIPCIONES

INSTITUTO ESPAÑOL EMDR www.iemdr.es
Tlf: 917258633 (L-V de 10h a 14h) E-mail:
contacto@iemdr.es o secretaria@iemdr-madrid.com

¿Qué es EMDR?

La terapia EMDR (siglas en inglés de Desensibilización y Reprocesamiento mediante Movimientos Oculares) fue creada por la Dra. Francine Shapiro (EE.UU.) en 1987 y se ha desarrollado durante los últimos 35 años.

Es un abordaje psicoterapéutico integrativo e innovador, con amplia validación empírica, Enfatiza el sistema de procesamiento adaptativo de la información innato en el cerebro, y el modo en el que se almacenan los recuerdos.

El tratamiento con EMDR consta de 8 fases y es un tratamiento de referencia para trabajar el trauma psicológico,

Desde 2013, ha ido obteniendo el reconocimiento de organismos de proyección internacional y mundial, como la APA, la OMS o la guía NICE.

¿Qué se puede tratar con EMDR?

Se utiliza para reducir y eliminar con éxito y de forma rápida y eficiente una amplia variedad de síntomas y trastornos derivados del trauma psicológico (duelos, abortos, fobias, trastornos del sueño, trastornos somatomorfos, trastornos de ansiedad, depresión, TLP, TB, etc.).

¿Qué dicen de EMDR?

"[...] La rapidez con la que ocurre el cambio durante EMDR contradice la noción de tiempo como parte esencial en la curación terapéutica. En sus protocolos, Shapiro integró elementos de distintas escuelas de psicoterapia, haciendo EMDR aplicable a una enorme variedad de patologías y accesible a terapeutas de distintas orientaciones". Bessel van der Kolk, MD.

Formaciones impartidas por Trainers certificadas por EMDR Europe



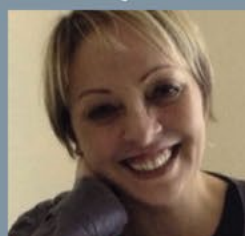
Francisca García Guerrero
Senior Trainer



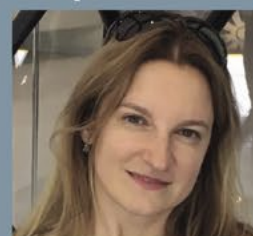
Isabel Fernández Reveles
Senior Trainer Internacional



Dolores Mosquera
Senior Trainer



Anna Rita Verardo
Senior Trainer



Andrea Apostol
Trainer EMDR Europa

Mesas Redondas del Proyecto «Hablemos de... Soledad No Deseada»

Dentro del proyecto «Hablemos de... Soledad No Deseada» que ha puesto en marcha el Colegio Oficial de la Psicología de Madrid, se han celebrado varias mesas redondas, bajo el título "Soledades No Deseadas: el concepto y el contexto sociocultural" y "Psicología y Soledades a lo largo del Ciclo Vital".

La Mesa redonda "Soledades No Deseadas: el concepto y el contexto sociocultural", fue moderada por Silvia Garrigós, Vocal de la Junta de Gobierno del Colegio y contó con la participación de tres profesionales de la Psicología expertos en este ámbito: Javier Yanguas, Director científico del Programa de Mayores de la Fundación la Caixa, Marije Goikoetxea, Profesora de la Universidad de Deusto y María Márquez, Profesora Universidad Autónoma de Madrid, quienes hablaron de las Soledades como concepto y el contexto sociocultural.

Los componentes de esta mesa se centraron en los factores psicológicos que moldean la experiencia de soledad y hacen de cada una de ellas una experiencia única.

La Mesa redonda "Psicología y Soledades a lo largo del Ciclo Vital", fue moderada por Nuria Mateos, Coordinadora del Proyecto "Hablemos de... con el Colegio oficial de la Psicología de

Madrid", y contó con la participación de tres profesionales expertos en este ámbito: Pedro García, Orientador y dinamizador en la asociación Teléfono de la Esperanza de Córdoba, Feliciano Villar, Catedrático de la Universidad de Barcelona y Berta Ausín, Profesora Titular de la Universidad Complutense de Madrid.

Los componentes de esta mesa reflexionaron la soledad desde una perspectiva longitudinal a lo largo de la vida.

Estas mesas redondas forman parte del compromiso del Colegio Oficial de la Psicología de Madrid para abordar este reto de Soledad No Deseada que tanto sufrimiento provoca y que impacta en la salud y calidad de vida de las personas que lo sufren y a sus entornos, diseñando diferentes acciones de sensibilización y de visualización desde un enfoque científico y de una manera integral.

Las fotografías de la mesa redonda "Soledades No Deseadas: el concepto y el contexto sociocultural" pueden verse pinchado [aquí](#).

Las fotografías de la mesa redonda "Psicología y Soledades a lo largo del Ciclo Vital", pueden verse pinchado [aquí](#).



Mesa Redonda "Soledades No Deseadas: el concepto y el contexto sociocultural"



Mesa redonda "Psicología y Soledades a lo largo del Ciclo Vital"



Galardonados en la 30ª Edición del Premio de Psicología «Rafael Burgaleta»

El jurado de la 30ª X edición del Premio de Psicología «Rafael Burgaleta» ha decidido otorgar los siguientes premios:

Premio a Mireia Orgilés Amorós y José Pedro Espada Sánchez, por el trabajo «Prevención de problemas emocionales en escolares españoles: Eficacia del programa Super Skills Multimedia para fomentar las habilidades socioemocionales».

El objetivo del presente estudio es examinar la eficacia del programa, siendo autoaplicado a través de internet para la prevención de los problemas emocionales infantiles mediante el aprendizaje de habilidades socioemocionales.

Frente a las intervenciones tradicionales, el enfoque transdiagnóstico se centra en los factores y procesos comunes que contribuyen al desarrollo y mantenimiento de los problemas emocionales. En nuestro país, el programa Super Skills ha probado su eficacia como programa de prevención

indicado y de tratamiento, pero problemas de desplazamiento o de horario de las familias pueden dificultar el acceso a la intervención.

Accésit a Juan Ramos Cejudo, por el trabajo «Un nuevo videojuego en 3D para la evaluación de la memoria de trabajo con contenido emocional: diferencias individuales en rendimiento y propiedades psicométricas».

Este trabajo presenta el primer videojuego no comercial en 3D diseñado desde el principio para medir la memoria de trabajo espacial (WM): Forgotten Depths. El videojuego sigue los principios del diseño de juegos (Adams, 2013) y se puede utilizar con fines de investigación y aplicados. Consiste en 12 mapas de nivel de mayor complejidad cognitiva (capacidad de almacenamiento a corto plazo) que el participante debe recordar mientras intenta salir de cada nivel (requisito de procesamiento). Sus propiedades psicométricas han sido probadas en dos estudios independientes.



José Pedro Espada y Mireia Orgilés



Juan Ramos

Javier Urra recibe el Premio Dr. Fleming a la Excelencia Sanitaria

El colegiado Javier Urra ha sido galardonado en la II edición del Premio Dr. Fleming a la Excelencia Sanitaria en la categoría de Psicología Infantil y Adolescente convocada por la Sociedad Europea de Fomento Social y Cultural.

El Jurado ha reconocido la trayectoria profesional de Javier Urra y su labor dentro del ámbito de la salud, realizando distintas actividades de mejora en la calidad de los servicios ofrecidos a los ciudadanos y su compromiso con la Excelencia.

Javier Urra durante su intervención al recibir el galardón



Distinciones del Colegio 2023

El Colegio Oficial de la Psicología de Madrid ha otorgado diferentes distinciones para reconocer la labor de sus colegiados y de sus trayectorias profesionales.

MENCIÓN HONORÍFICA:

Pablo del Río Martínez

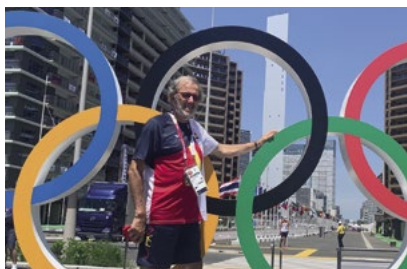
Se licenció en Psicología por la Universidad Complutense de Madrid y es especialista en Psicología del Deporte.

Completó su formación con estudios de Educación Física y Master en Administración y dirección del Deporte. Comenzó en el ámbito docente siendo profesor, gerente del área Docente de la RFET y director de la Escuela Nacional de Entrenadores.

Pionero en nuestro país en la Psicología aplicada al deporte en general y el de alto rendimiento en particular, en 1990 creó la Unidad de Psicología del Deporte en el Consejo Superior de Deportes.

Desde 1990 hasta 2021 fue psicólogo del Centro de Alto Rendimiento del Consejo Superior de Deportes, donde realizaba más de 1300 sesiones al año con nuestros deportistas y entrenadores de alto nivel.

Ha participado en 8 juegos Olímpicos. Actualmente es el presidente de la Asociación Madrileña de Psicología del Deporte. Medalla al Mérito Deportivo por el Consejo Superior de Deportes.



COLEGIADAS DE HONOR:

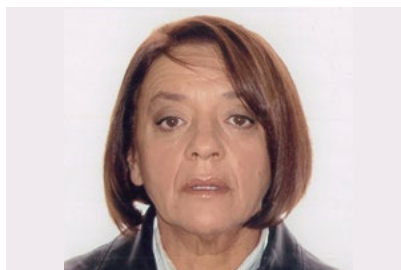
María del Rosario Martínez Arias

Doctora en Psicología, catedrática emérita de Metodología de las Ciencias del Comportamiento (Psicometría) de la Facultad de Psicología en la Universidad Complutense de Madrid.

Ha realizado estancias de investigación en diferentes universidades extranjeras, participando en numerosos proyectos, nacionales e internacionales, relacionados con la educación, Psicología educativa, evaluación psi-

cológica y educativa, seguridad en las organizaciones y percepción de riesgos. También es coautora de varios libros editados con resultados de investigaciones. Ha dirigido más de cuarenta tesis doctorales. Es coautora de varios test psicológicos dirigidos a la población infantil y juvenil.

Es miembro de la Academia de Psicología de España desde su fundación en 2016. Relacionadas con las actividades de evaluación, ha sido Presidenta del Comité Científico del Instituto de Evaluación (Ministerio de Educación y Formación Profesional) y ha colaborado con varios países en Latinoamérica (Argentina, Brasil, Uruguay...) en la puesta en marcha de la evaluación de sus sistemas educativos.



María Inmaculada Yela García

Es Licenciada en Psicología por la Universidad Complutense de Madrid, Especialidad Clínica e Industrial y Diplomada en Criminología por el Instituto de Criminología de Madrid.

Ha sido funcionaria del Cuerpo Superior de Técnicos de Instituciones Penitenciarias, especialidad Psicología desde 1982, siendo Jefa de Servicio de Medio Abierto.

Miembro de la Junta Directiva de la Sección de Jurídica del Colegio, Vocal de la Junta de Gobierno del Colegio, Directora Asociada del Anuario de Psicología Jurídica del Colegio, Miembro de la Revista de Estudios Penitenciarios. Galardonada con el Premio Victoria Kent del Ministerio del Interior, Medalla de plata al Mérito Penitenciario, Medalla Concepción Arenal.



Galardonados en la 41ª edición del Premio de Periodismo y Comunicación del Colegio

El Jurado de la 41ª edición del Premio de Periodismo y Comunicación del Colegio, compuesto por profesionales de la Psicología y periodistas, ha valorado los 358 trabajos presentados, como lo demuestran las 61 candidaturas presentadas en esta nueva edición.

Premio para profesionales del Periodismo

A Óscar Chamorro López, por la calidad del reportaje documental "Mi Soledad, Nuestras Soledades", publicado en diferentes diarios del Grupo Vocento.

El Jurado ha valorado muy positivamente el rigor del contenido donde se explican las causas de la Soledad No Deseada y se aportan posibles soluciones, lo que permite que la sociedad conozca mejor las claves de este fenómeno que se está convirtiendo en un problema de salud pública.



Premio para Profesionales de la Psicología Colegiados

A Paula Sánchez-Alarcón por la calidad de su programa semanal SABIA-MENTE que se emite en Clickradiotv.

El Jurado ha valorado muy positivamente la difusión y promoción que se realiza de la Psicología durante todos los programas, acercando y divulgando esta profesión de una forma amena, práctica y rigurosa, contando con especialistas para cada tema que se aborda. Sin duda, esta labor contribuye a que la sociedad tenga una mayor información y conocimiento sobre los múltiples temas que aborda la Psicología.



Premio de Comunicación

A los programas emitidos por Radio 5 de RNE:

- Mi gramo de Locura. José Manuel Cámara Sáez
- Estamos como queremos. Elena Marquín Llano
- Tolerancia Cero. Patricia Costa y Alba Urrutia
- Salud Mental. Laura Hijón García

El Jurado ha valorado muy positivamente estos programas que han divulgado con rigor periodístico distintos temas y aspectos relacionados con la Psicología.



Premio Especial del Jurado a la Mejor Labor de Divulgación

Al proyecto "Once Vidas" desarrollado por el Diario El Mundo, con la publicación de una serie de artículos que tienen como objetivo la prevención del Suicidio y cuyos autores son los periodistas Santiago Saiz, Rebeca Yanke, Rafael Álvarez y Yaiza Perera.

El Jurado ha valorado la calidad y el rigor informativo de los artículos de este proyecto.



Accésit Honorífico

Al espacio de Podcast "Así Somos" que presentan Luis Muño Martínez y Manuel Cebrián Benavides, producido por Entiende Tu Mente.

El Jurado ha valorado la forma de divulgar la Psicología de este espacio mediante historias que nos permiten ver la vida a través de los ojos de la Psicología Social.



Workshop EBSCO-APA-COPM Innovación docente en Psicología: Simulación y juegos de rol aplicados a las competencias digitales e informacionales

El pasado 13 de junio se celebró en el Colegio Oficial de la Psicología de Madrid, en colaboración con EBSCO y la participación de la American Psychological Association (APA), una jornada dedicada a experiencias de innovación docente para el desarrollo de las competencias digitales e informacionales en Psicología.

Este evento contó con más de 60 participantes presenciales y 200 asistentes online.

La finalidad de esta actividad, que fue inaugurada por Miguel Ángel Pérez Nieto, Vocal de la Junta de Gobierno, es procurar a los docentes de Psicología implicados en la innovación educativa un espacio para conocer e impulsar prácticas docentes en las que la simulación del contexto profesional, el aprendizaje basado en problemas (APB) y otras técnicas se aplican en el desarrollo de competencias en el uso crítico de los recursos informacionales dentro de las asignaturas de los estudios universitarios de Psicología.

La Jornada contó con la presencia de destacados profesionales y docentes que presentaron reflexiones, experiencias docentes y recursos informacionales de particular interés para la docencia en Psicología, en la que la APA tuvo un destacado papel.

Durante la Jornada se reconoció el destacado papel que la American Psychological Association (APA) ejerce internacionalmente con las múltiples líneas de trabajo en la enseñanza de la Psicología, y cómo ayuda al resto de organizaciones.

Finalmente, se constató cómo han cambiado los escenarios académicos y la necesidad de afrontar estos cambios con propuestas que consigan profundizar el aprendizaje y acercarlo a las necesidades profesionales que tendrán que resolver en el futuro, en las que la actualización científica y la innovación tecnológica serán una constante a manejar muy hábilmente.

Numerosos expertos abordaron temas como el panorama de las publicaciones científicas, propuestas de docencia en Psicología, casos de estudio, transferencia del conocimiento e innovación, entre otros.

Clausuró la Jornada, la intervención de Roohana Khan, de la American Psychological Association en la que presentó las publicaciones y plataformas como el Psychology Teaching Network.

Las fotografías del workshop pueden verse pinchando [aquí](#).

Los videos de las ponencias pueden verse pinchando [aquí](#).



Ponentes de la Jornada



La Psicología estuvo presente nuevamente en la Feria del Libro

La Psicología y sus profesionales han estado, un año más, muy presentes en la 82ª Edición de la Feria del Libro de Madrid 2023.

La feria se celebró del 26 de mayo al 11 de junio y fue visitada por cerca de 1 millón de personas.



Mónica Gonzalo



Javier Cantera



Olga Barroso



Begoña Aznárez



Miguel Ángel Rizaldos



Begoña Ibarrola



Belén de Toro



Mª Jesús Álava



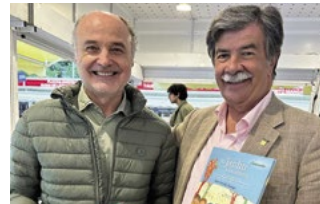
Juan Carlos Fernández



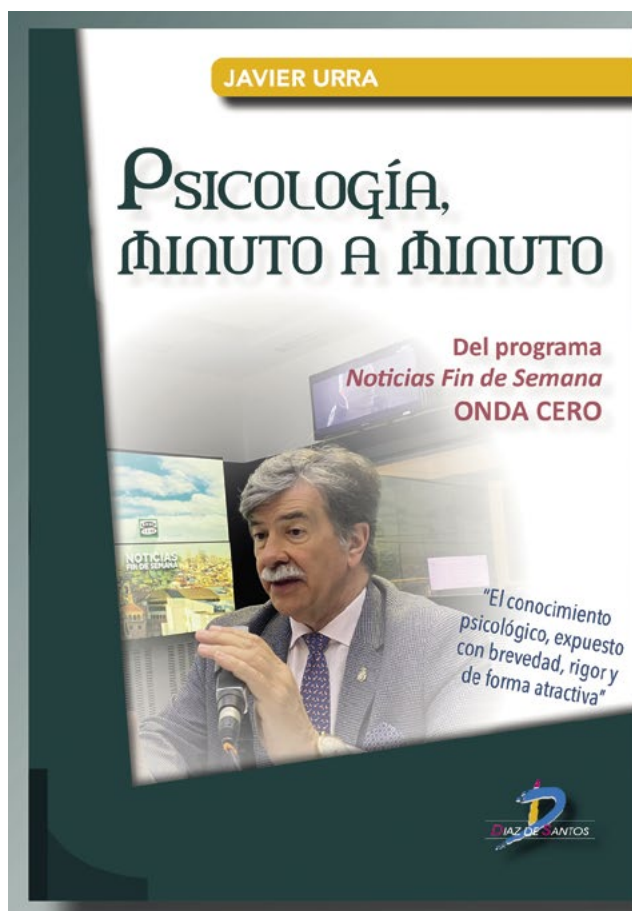
Noemí Tovar



José Antonio Luengo y Javier Urrea



PUBLICIDAD



Ediciones Díaz de Santos

178 páginas
Fecha de publicación: Mayo 2023
ISBN 978-84-9052-501-2
PRECIO: 17,00 € I/I



JAVIER URREA

Dr. en Psicología con la especialidad de Clínica y Forense. Dr. en Ciencias de la Salud. Profesor en Pedagogía Terapéutica.

Psicólogo en excedencia voluntaria de la Fiscalía del Tribunal Superior de Justicia y de los Juzgados de Menores de Madrid.

Embajador de la Asociación Iberoamericana de Psicología Jurídica.

Profesor en Psicología (U.C.M.).

Académico de Número de la Academia de Psicología de España.

Patrono de la Fundación Pequeño Deseo. Consejero de OCU. Patrono de la Fundación MERCK.

Director clínico y presidente de la Comisión Rectora de RECURREGINSO (clínica de salud mental infanto-juvenil, hospital de día y centro terapéutico). Presidente de Honor de la Sociedad Española para el Estudio de la Violencia Filio-parental (SEVIFIP).

Gran ambiente y participación en la X Carrera Popular "Psicología por la Salud"

El Colegio Oficial de la Psicología de Madrid y la Facultad de Psicología de la Universidad Complutense de Madrid, con la colaboración del Ayuntamiento de Pozuelo de Alarcón, Huna Comunicación, Banco Sabadell, DECIMAS, Crono Sport Radio, Brokers'88, Aula Universitaria de Cardioprotección de la UCM, Facultad de Enfermería, Fisioterapia y Podología de la UCM y la Asociación de Socorristas de Emergencias, han puesto en marcha la 10ª Edición de la Carrera Popular Psicología por la Salud 2023.

En esta prueba participaron psicólogos y psicólogas, estudiantes de Psicología y amigos de la Psicología, además de numerosos corredores populares que quisieron participar en esta carrera.

TIPO DE PRUEBAS

La carrera constó de dos pruebas. La primera prueba estaba destinada a los más pequeños, de entre 8 y 12 años de edad, y su recorrido fue de 2,500 km. La segunda prueba, dirigida a los adultos, tanto en categoría masculina como femenina, tuvo un recorrido de 5 km.

CLASIFICACIÓN FINAL

Los corredores contaron con chips que les permitieron la medición de tiempos y la determinación del ritmo individual de carrera de cada partici-

pante. La clasificación final de la prueba tanto infantil como absoluta se puede ver pinchando [aquí](#).

ZONA INFANTIL

La organización habilitó una zona infantil, abierta desde las 10.00 de la mañana, donde los niños y niñas realizarán juegos, puzles, y talleres que hicieron disfrutar a los más pequeños.

ZONA DE FISIOTERAPIA

La Organización de la Carrera puso en marcha desde las 11.00 de la mañana una zona de Fisioterapia en el interior de las instalaciones de la Facultad de Psicología, para todos los corredores y después de la Carrera.

Este servicio de Fisioterapia corrió a cargo de la Facultad de Enfermería, Fisioterapia y Podología de la UCM.

Además todos los corredores pudieron consultar dudas o participar en un estudio sobre la pisada, tipo de pie y postura, con el equipo de podología de la UCM.

SEGURIDAD SANITARIA DE LA CARRERA

La carrera contó con un Servicio Preventivo Terrestre formado por una ambulancia medicalizable (Soporte Vital Básico) de la Cruz Roja Española, con una dotación de 4 voluntarios de la organización.



CLASE MAGISTRAL DE DANCE+FITNESS

Al finalizar la carrera y la entrega de premios se realizó una clase magistral de Dance +Fitness impartida por una monitora desde el escenario donde participaron numerosos asistentes a la Carrera.

PREMIOS Y TROFEOS

Los tres primeros clasificados de las categorías infantil masculino y femenina, sénior masculino y sénior femenino recibieron sus correspondientes trofeos.

Además, también recibieron trofeos el primer psicólogo colegiado, la primera psicóloga colegiada, el primero y la primera estudiante de la UCM, y todos los niños que participaron en la carrera recibieron una medalla conmemorativa de su participación.

Cada uno de los corredores podía descargarse su carrera, un diploma personalizado con el tiempo realizado y video de su entrada en meta.

GANADORES DE LA CARRERA:

· Categoría Femenina Infantil

Primera clasificada: Cristina Carretero

Segunda clasificada: Naia Roldán

Tercera clasificada: Layre García

· Categoría Masculina Infantil

Primer clasificado: Guillermo Rubio

Segundo clasificado: Juanan Ramos

Tercer clasificado: Pedro Fox

· Categoría Sénior Femenina

Primera clasificada: Irene Martín

Segunda clasificada: Paula López

Tercera clasificada: Lorena Acosta

Primera clasificada estudiante femenina UCM: Nina Smolensky

Primera clasificada psicóloga colegiada: Marta Santacreu

· Categoría Sénior Masculina

Primer clasificado: Jesús Herrero

Segundo clasificado: Santiago de la Fuente

Primer clasificado: Borja Rodríguez

Primer clasificado estudiante masculino UCM: Diego Hernández

Primer clasificado psicólogo colegiado: Jesús Lobo

La entrega de premios corrió a cargo de: por parte de la Facultad de la Facultad de Psicología de la Universidad Complutense de Madrid, Vicedecano de Estudiantes, José Carlos Chacón y Carolina Marín, Secretaria Académica, por parte del Colegio José Antonio Luengo, Decano, Timanfaya Hernández, Vicedecana, Mercedes Bermejo, Isabel Aranda y Miguel Ángel Pérez, Vocales de la Junta de Gobierno.

Las fotografías de la X Carrera Popular Psicología por la Salud 2023 pueden pinchado [aquí](#).

Un video-resumen de la misma puede verse pinchando [aquí](#).



VI Edición del Certamen de Relato Breve

"Dale un giro a tu vida"

El Colegio Oficial de la Psicología de Madrid dentro del área "Espacios Culturales" convoca la VI Edición del Certamen de Relato Breve "Dale un giro a tu vida" con arreglo a las siguientes bases:

1.- PARTICIPANTES

Podrán optar al concurso todas las psicólogas y psicólogos colegiados en algún Colegio Oficial de la Psicología de España.

2.- TEMA

Esta Edición tendrá como lema "La Soledad". Los relatos deberán abordar esta temática.

3.- PRESENTACIÓN

Los originales se enviarán al siguiente correo electrónico: relatobreveco pm@cop.es, en un documento adjunto en formato PDF antes del 30 de septiembre de 2023. Se podrá presentar un relato por participante. En el asunto se deberá especificar "VI Certamen de Relato Breve" y en el correo constará el nombre completo, DNI, número de colegiado o colegiada, teléfono de contacto, dirección postal y correo electrónico, así como el título de la obra. Las inscripciones que no incluyan alguno de estos requisitos no tomarán parte en el concurso. Los premiados que hayan sido galardonados en la edición anterior no podrán presentarse a la presente edición.

4.- ORIGINALES

Los relatos deben ser inéditos, escritos en castellano y no publicados con anterioridad en ningún soporte físico o digital. Los relatos deberán tener una extensión de entre 500 y 1.000 palabras y tendrán que ser presentados en Arial 12 a doble espacio.

Los participantes que presenten originales a este concurso se reconocen expresamente propietarios de los mismos y manifiestan que no cabe reclamación de terceros sobre ellos, siendo responsables plenamente de las mismas si las hubiera.

5.- PREMIOS

El Certamen consta de tres premios y dos finalistas:

- Primer Premio estará dotado de: 500 €, Trofeo y diploma acreditativo.
- Segundo Premio: Diploma acreditativo
- Tercer Premio: Diploma acreditativo

- Finalista: Diploma acreditativo
- Finalista: Diploma acreditativo

Los relatos premiados se incluirán en el libro online que se publicará en la web del Colegio Oficial de la Psicología de Madrid.

6.- JURADO

El jurado calificador estará compuesto por representantes del mundo de la cultura y del Colegio Oficial de la Psicología de Madrid. El jurado será soberano en la interpretación de estas bases.

7.- FALLO

El resultado del certamen será comunicado personalmente a los ganadores y se publicará y difundirá en la página web de la organización y en sus redes sociales. El fallo del jurado será inapelable y el certamen podrá declararse desierto.

8.- ACEPTACIÓN DE LAS BASES

La participación implica la total aceptación de estas bases por los concursantes.

9.- MODIFICACIONES

Los organizadores se reservan el derecho a efectuar algún cambio, suspender o ampliar este concurso, notificándolo con la suficiente antelación en la propia web del Colegio (www.copmadrid.org) y a decidir sobre todo aquello que no esté previsto expresamente en las Bases del Certamen.

10.- PROTECCIÓN DE DATOS

De acuerdo con la Legislación vigente de Protección de Datos, el Colegio Oficial de la Psicología de Madrid, como responsable del tratamiento de los datos personales recabados con ocasión del presente concurso, informa de que los mismos serán tratados con la base legítima de su consentimiento, con la única finalidad gestionar su participación en el concurso, no utilizándose con ninguna otra finalidad, así mismo le informamos que sus datos no se cederán a terceros salvo por obligaciones legales. Se garantiza el ejercicio por el interesado de sus derechos de acceso, rectificación, cancelación, oposición, limitación del tratamiento y portabilidad de los datos en los términos previstos en el Reglamento (UE) 2016/679 Reglamento General de Protección de Datos. La participación en el concurso implica la autorización para la publicación de sus datos de nombre y apellidos en la página web del Colegio, así como en otros medios de comunicación del Colegio, por lo que entendemos que si solicita su participación en el concurso acepta dicha publicación en la web. Puede consultar la información adicional sobre el tratamiento de datos que realizamos en el siguiente enlace o solicitando la información por correo electrónico a: dpdcopm@cop.es.



El Colegio y sus colegiados y colegiadas han participado en diferentes Homenajes *In Memoriam* a colegiados de Madrid

Homenaje al colegiado José Ángel Medina, profesor de la Facultad de Psicología de la UCM

El Departamento de Psicología Social, del Trabajo y Diferencial de la Facultad de Psicología de la UCM ha organizado un acto de Homenaje *In Memoriam* al profesor José Ángel Medina Marina, quien impartió docencia en la Universidad durante los últimos 20 años, fue padrino de numerosas promociones y colegiado de Madrid desde 1991.

Al homenaje acudió la Vicedecana del Colegio, Timanfaya Hernández, que destacó la importante labor realizada por el profesor Medina en el desarrollo de la Psicología Social.

Durante el reconocimiento, la Vicedecana hizo entrega de la insignia de Plata del Colegio a la viuda y también psicóloga colegiada, Consuelo Montoya, ante la presencia de familiares, amigos, personal docente, estudiantes y allegados del fallecido.

Homenaje al colegiado Mariano Bucero, fundador del Grupo de Psicología, Comunicación y Política

Miembros del Colegio celebraron un sentido homenaje al colegiado Mariano Bucero, fallecido el pasado abril, recordado por su implicación en los Grupos de Trabajo del Colegio, llegando a formar parte de los Grupos de Psicología y Artes Audiovisuales y Escénicas y Psicología, Comunicación y Política, grupo del que fue fundador.

Al acto asistieron familiares y compañeros del difunto, que quisieron caminar y recordar experiencias conjuntas de los últimos años en Santa María de la Alameda, donde plantaron un Madroño y dedicaron unas emotivas palabras a Mariano.

Durante la actividad, familia y allegados dieron las gracias a todas las personas que les habían apoyado y dado el pésame en estos meses de inicio del duelo.



Timanfaya Hernández y Consuelo Montoya en el homenaje a José Ángel Medina



Colegiados de Madrid en el Homenaje a Mariano Bucero

Acto de homenaje al Colegiado Mariano Bucero



Acto de homenaje al Colegiado José Ángel Medina



El Colegio participa en reuniones y eventos profesionales para desarrollar e impulsar la Psicología

Diferentes miembros de la Junta de Gobierno del Colegio están participando en varios actos y eventos profesionales con el objetivo de divulgar la Psicología.

11 de mayo. Conferencia de Decanos y Decanas de Psicología de las Universidades Españolas

El Decano del Colegio, José Antonio Luengo participó en la Conferencia de Decanos y Decanas de Psicología de las Universidades Españolas que se celebró en la Universidad de Sevilla, intervino en la mesa redonda que abordó el "Análisis de la situación de la Psicología de la Educación".



18 de mayo. Presentación Congreso Women's Health Professional Care

La Vicedecana del Colegio, Timanfaya Hernández, asistió al acto de presentación del Congreso donde el Colegio intervendrá con una ponencia que estará centrada en la Salud Mental dentro de la atención integral de la salud a la mujer.



23 de mayo. Giunti Psychometrics España

Reunión con Giunti Psychometrics España, en la que se resaltó la importancia de que las pruebas psicométricas estén destinadas única y exclusivamente a los profesionales que cuenten con la cualificación que permite el uso adecuado de los test.



En la reunión estuvieron presentes el Decano, José Antonio Luengo Latorre, la Vicedecana, Timanfaya Hernández, y por parte de Giunti, la Directora de Producto, Ana Martínez Dorado.

2 de junio. Colegio Oficial de Psicología de la Región de Murcia

El Decano del Colegio, José Antonio Luengo impartió la conferencia "Salud Mental en la infancia y adolescencia. El papel de los centros educativos" en la sede del Colegio Oficial de Psicología de la Región de Murcia.



2 de junio. Fundación Manatial

El Decano ha estado presente en la presentación de la campaña RayaDas de la Fundación Manatial, con la colaboración de la Dirección General de Juventud y la Fundación Sacyr, para cuidar la salud y el bienestar mental de las personas jóvenes en el ámbito educativo.

El Decano destacó la importancia de hablar de las emociones y su gestión con nuestros chicos y chicas desde las aulas.



2 de junio. I Jornada de Psicología Naval

El Decano del Colegio inauguró las I Jornadas de Psicología Naval que organizó la Dirección de Sanidad de la Armada, donde numerosos especialistas abordaron la presencia de la Psicología en diferentes contextos relacionados con la Armada.



**YA SOMOS
19.951
COLEGIADAS
Y COLEGIADOS**

INFORMACIÓN COLEGIAL

ÚLTIMOS COLEGIADOS Y COLEGIADAS DE MADRID (MAYO)



M-03032	CALVO AIZPURU, MARÍA TERESA	M-39734	IGLESIAS BRANDANI, MARÍA LAURA
M-14233	VEGA GARCÍA, MARÍA DEL ROCÍO DE LA	M-39735	MARTÍNEZ MARÍN, PALOMA
M-18403	BARBERO MORALES, INMACULADA CONCEPCIÓN	M-39736	MACHÍ CASTAÑER, LAURA
M-19479	CHANA MARTÍN, PATRICIA	M-39737	FERNANDES FIGUEIRA, CARLOS ALEJANDRO
M-22256	PÉREZ GARCÍA, MIGUEL ÁNGEL	M-39738	DOMINGO SIERRA, LUCÍA
M-22415	LÓPEZ GARCÍA, CARMEN MARÍA	M-39739	CASTILLA GARCÍA, MARTA
M-24060	BRIONGOS TELLO, ALBA	M-39740	DEL VALLE SEOANE, ANA
M-24271	MORENO TORIBIO, JULIÁN	M-39741	ALEMÁN BERMÚDEZ, MARTA
M-25049	CUBERO GARCIA DE VINUESA, DAVID	M-39742	GONZÁLEZ VILLENA, SUSANA
M-25309	DE OSSORNO GARCÍA, SANTIAGO	M-39743	MELLA VÁZQUEZ, ALBA
M-27696	PAJARES AGUDO, SOFÍA	M-39744	MANDÍA LORENZO, JUAN CARLOS
M-29912	PUENTE MATEOS, MÓNICA DE LA	M-39745	MARTÍN NAVARRO, ALBA
M-30289	SANZ LAGUNA, MARTA	M-39746	TARRERO CARRILLO, MARINA
M-30821	PAREDES RUIZ, GLORIA	M-39747	BERBEL CIFUENTES, IRENE
M-33750	PÉREZ LÓPEZ, ALBA	M-39748	LORENZO ORTEGO, YOLANDA
M-35799	RIVERO CORDERO, MIRIAM	M-39749	MÍNGUEZ ZAFRA, VICTORIA
M-36092	MARCO TAPIA, YAIZA	M-39750	SALGADO ARQUIÑO, ERIKA ESTEFANÍA
M-36607	SAIZ DEL AMO, LAURA	M-39751	CONTRERAS CARREÑO, MARÍA
M-38354	JUAN DÍEZ, MARÍA	M-39752	PÉREZ SANZ, CRISTINA
M-38488	PUEYO ARANDA, PAULA	M-39753	MARCELLÁN AREVALO, ANDREA
M-39715	TORRENTE ROCA, MARTA	M-39754	MORENO VIERA, MIRIAM
M-39716	MARTÍN GONZÁLEZ, MARINA	M-39755	MONTERO INSAUSTI, BEWLA
M-39717	MEDINA YUDEGO, JIMENA	M-39756	SALOM BORRÁS, RAFAEL
M-39718	VILLA LOZANO, ANDREA	M-39757	PRIETO SÁNCHEZ, CRISTINA
M-39719	ÁLVAREZ CALLEJAS, ANA	M-39758	SÁNCHEZ CÓZAR, LOLA
M-39720	GIMENO GONZALVO, ALBERTO	M-39759	ARROYO ALONSO, MARÍA
M-39721	GALLEGO DE LA SACRISTANA GONZÁLEZ, HELENA	M-39760	HERVELLA SAINZ DE LA TORRE, PAULA
M-39722	GÓMEZ DE SALAZAR GONZÁLEZ, PAULA	M-39761	GONZÁLEZ ZARABOZO, MARTA
M-39723	VÁZQUEZ FERNÁNDEZ, LAURA	M-39762	CONTEL ANGUIX, MARIO
M-39724	SÁNCHEZ MOSTAZO, FRANCISCO JAVIER	M-39763	GÓMEZ ROMÁN, PAULA
M-39725	COSTALES RICHARDS, ALEJANDRA	M-39764	SEBASTIÁN GASCÓN, PAULA
M-39726	SÁNCHEZ PARDO, ADRIÁN	M-39765	CARRERAS GONZÁLEZ, PAULA
M-39727	FERREIRA, ANA CAROLINA	M-39766	PASTOR BEATO, LEONOR
M-39728	DIEZMA VILLAMOR, LAURA	M-39767	SANTANA ARBELO, ÁLVARO
M-39729	MACHADO ALONSO, MANUEL	M-39768	RODRIGO ORDÓÑEZ, IRENE
M-39730	MORENO RAMÍREZ, MARINA	M-39769	GONZÁLEZ PÉREZ, MACARENA
M-39731	RILEY RODRÍGUEZ, LUIS	M-39770	LÓPEZ-CORTIJO GUIJARRO, PAULA
M-39732	PÉREZ GÓMEZ, DAVID	M-39771	GARCÍA RAMOS, MARÍA
M-39733	CONSTANTINO MUÑOZ, SONIA	M-39772	BALLESTEROS SOTO, RUBÉN

M-39773	LÓPEZ FABRE, SARA	M-39822	PASTOR TOMÉ, MARÍA DEL MAR
M-39774	LÓPEZ GARCÍA, LETICIA	M-39823	REINA BUENO, ÁNGEL DAVID
M-39775	FERNÁNDEZ DEL CASTILLO-OLIVARES, LAURA	M-39824	TEJERO MUÑOZ, ÁNGELA
M-39776	MORENO VÁZQUEZ, LAURA	M-39825	MUÑOZ HERNÁNDEZ, JULIANA
M-39777	ANCU, CAMELIA-MIHAELA	M-39826	CARO JIMÉNEZ, SANDRA
M-39778	SOLOZÁBAL ZAPATA, ISABEL	M-39827	PÉREZ AZCARRAGA, ALMUDENA
M-39779	JORDÁN MATEOS, MARÍA ÁNGELES	M-39828	BELTRÁN MORGADE, MARÍA
M-39780	DÍEZ AVILÉS, MARÍA MARTA	M-39829	GONZÁLEZ VÁZQUEZ, JOSÉ ALBERTO
M-39781	GARCÍA MUÑOZ, SONIA MARÍA	M-39830	PALACIOS HORNILLOS, PABLO
M-39782	PORTELA COMESAÑA, PABLO	M-39831	LUJÁN TIRADO, LAURA
M-39783	ÁLVAREZ EDERRA, LAURA	M-39832	AZPEITIA GONZÁLEZ, SILVIA
M-39784	DEL POZO ROLLÁN, ARANTXA	M-39833	MARTÍNEZ COMBARROS, SUSANA
M-39785	NÚÑEZ GARCÍA, MARÍA DEL PILAR	M-39834	LERMA ALEMÁN, PAULA
M-39786	MARTÍN RAMIRO, JORGE	M-39835	MELGAR ESCRIBANO, CLAUDIA
M-39787	GÓMEZ ROMERO, CARLOTA	M-39836	LÓPEZ SÁNCHEZ, MIRYAM
M-39788	ÁLVAREZ TORRES, ALICIA	M-39837	COLOM MARTÍNEZ, CRISTINA CLAUDIA
M-39789	GARCÍA VILLA, IRENE	M-39838	RUIZ FUENTES, SERGIO
M-39790	RODRÍGUEZ-PORRERO LÓPEZ, NATALIA	M-39839	GARCÍA CARANDE, ISABEL
M-39791	DE VERA GORDO, CARLOS	M-39840	DEL POZO AYUSO, JUDITH
M-39792	SANTAMARÍA HOYA, NURIA	M-39841	VILLALBA JORQUERA, JOSÉ
M-39793	ALCAIDE MÁRQUEZ, MARTA	M-39842	DELGADO CLAVERÍA, TERESA
M-39794	SERRANOS AYESA, MARÍA BELÉN	M-39843	CARNERO CUESTA, ANDREA
M-39795	IGUALADOR CLEMENTE, CRISTINA	M-39844	GONZÁLEZ ESTÈVEZ, ISABEL
M-39796	NIKOLAEVA VATSOVA, YORDANKA	M-39845	GARRIDO MARTÍNEZ, ARANTXA
M-39797	HARTONG FERREIRO, ALEXANDER CARLOS	M-39846	URREA CORRES, ANA BELÉN
M-39798	FERNÁNDEZ ANEIROS, ANDREA	M-39847	LÓPEZ GÓMEZ, SUSANA
M-39799	WILT ORTEGA, RAÚL	M-39848	CHANCA DÍAZ, ALICIA
M-39800	PRIETO TEMPRANO, ELENA	M-39849	VERA NICOLÁS, JESSICA PINO
M-39801	SALAS VALLE, JOHN HERSDCHELL	M-39850	SANTOS FERNÁNDEZ, BEATRIZ
M-39802	SATRÚSTEGUI FERNÁNDEZ-DURÁN, M ^a PATRICIA	M-39851	GONZÁLEZ ORAMAS, ASTRID CAROLINA
M-39803	OSSA PARRA, ANA MARÍA	M-39852	AGUADO DÍEZ DE LA CORTINA, MIRIAM
M-39804	SÁNCHEZ SÁNCHEZ, MARÍA GUADALUPE	M-39853	PALOMO MARTÍN DE EUGENIO, IRENE
M-39805	HERNÁIZ CHARLO, ANA	M-39854	DE LA RIVA GARCÍA JALÓN, CARMEN
M-39806	SANDOVAL DE MIGUEL, ALEJANDRA	M-39855	YUNTA MORENO, NATALIA
M-39807	MICCICHE, ITALIA JUANA GERTRUDIS	M-39856	CORONADO QUINTANA, ANDREA
M-39808	COSGAYA PÉREZ, PAOLA	M-39857	RUIZ DE MARTÍN-ESTEBAN MARTÍNEZ, MIGUEL
M-39809	ROBLES GARCÍA, ALEJANDRA	M-39858	IGLESIAS OTERO, SILVIA
M-39810	SUÁREZ GARCÍA, ROCÍO	M-39859	BENITO VARGAS, BEATRIZ
M-39811	GRANDE ASCASO, MARÍA	M-39860	RENALES PRAT, MARIA
M-39812	FERRER LÓPEZ-PALACIOS, PAZ	M-39861	TORGUET RUBIO, CRISTINA
M-39813	ELBAL LEANTE, MARÍA DEL CARMEN	M-39862	ALONSO DE LA CRUZ, MARTA
M-39814	SÁNCHEZ SAMPER, SERAFÍN	M-39863	FRANCO GARCÍA, CARLA
M-39815	IBÁÑEZ GONZÁLEZ, MARÍA CARMEN	M-39864	PRIETO BARBERO, SUSANA
M-39816	SANTOYO ORAMAS, ESTHER	M-39865	CABANILLAS DÍAZ, PAULA
M-39817	ALONSO ALMOROX, JULIA	M-39866	ROBLES VIVAS, VIOLETA
M-39818	ESCUADERO ANDRÉS, ANA FLERIDA	M-39867	SÁNCHEZ ROJO, MARTA
M-39819	IGLESIAS ABELLA, BLANCA	M-39868	LÓPEZ GARCÍA, ERNESTO
M-39820	TUMAILLA MARCALLA, CARLOS ANDRÉS	M-39869	GROCIN ARBIZU, PABLO
M-39821	ARETA SEÑORANS, ROCÍO		

GRUPOS DE TRABAJO DEL COLEGIO

En la actualidad hay cerca de 60 grupos que trabajan por el desarrollo e investigación de la Psicología en sus múltiples campos de actuación, promocionando así nuestra profesión y generando nuevas expectativas profesionales.

Desde estos grupos de trabajo se impulsa el desarrollo de nuevas técnicas y procedimientos de intervención y se fomenta el encuentro entre profesionales con experiencias o intereses comunes dentro de la Psicología. Los grupos de trabajo colaboran para la difusión de nuestra profesión entre el propio colectivo y también en el ámbito social, creando y colaborando con programas de sensibilización. Se analizan las distintas

aportaciones de la Psicología en diferentes ámbitos de aplicación y se generan nuevas alternativas, reforzando y difundiendo las existentes.

Los colegiados y colegiadas que deseen investigar o desarrollar algún tema relacionado con la Psicología pueden constituir un grupo de trabajo con colegas de profesión que compartan el mismo interés. El Colegio facilitará la infraestructura necesaria para el desarrollo de su actividad.

Las personas interesadas en contactar o participar, por primera vez, en los grupos de trabajo deben solicitarlo a través del correo: grupostrabajo@cop.es

CREATIVIDAD APLICADA

Foro para el estudio y la práctica de la creatividad, haciendo un especial hincapié en la aplicación práctica de las técnicas creativas para la prevención y resolución de problemas.

E-mail: grupostrabajo@cop.es

DIVERSIDAD SEXUAL Y GÉNERO

Espacio de reflexión en torno a Diversidad Sexual y Género que facilite un conjunto de buenas prácticas de todos los profesionales de la Psicología, con el compromiso en la promoción y prevención de la salud mental del colectivo LGBTI.

E-mail: diversidadsexual@cop.es

EDUCACIÓN PSICOLÓGICA

Abrir un nuevo campo para la Psicología en el sistema educativo y conseguir que la Educación Psicológica sea una asignatura en el mismo, con la finalidad de mejorar los niveles de bienestar y de rendimiento de los/as estudiantes.

E-mail: grupostrabajo@cop.es

EMDR

Trabajar con esta terapia como modelo de partida, fijándose en los diferentes aspectos que la componen e investigando en su eficacia y sus resultados.

E-mail: grupoemdr@cop.es

ENFERMEDADES NEURODEGENERATIVAS, RARAS Y CRÓNICAS (GEN)

Fomentar el encuentro entre compañeros con experiencia o interés en este tipo de enfermedades para intercambiar conocimientos y contribuir a la difusión social de nuestro papel como psicólogos.

E-mail: g.neurodeg@cop.es

ENFOQUE CORPORAL EN LA TERAPIA PSICOLÓGICA

Ampliar las herramientas del psicólogo clínico a través del análisis y aplicación de técnicas corporales y vivenciales.

E-mail: grupostrabajo@cop.es

ESTUDIO E INVESTIGACIÓN DE LA CONDUCTA SUICIDA

Contribuir al estudio e investigación de la conducta suicida, promover planes de prevención y apoyo a las familias y resaltar la importancia del suicidio en el ámbito nacional.

E-mail: grupoestudiosuicidio@cop.es

GRUPO DE VETERANÍA

Promover el envejecimiento activo, por medio de la promoción de conferencias, sesiones de cine fórum, excursiones culturales y de recreo.

E-mail: grupoveterania@cop.es

HUMOR Y OPTIMISMO INTELIGENTES «RISOTERAPIA»

Investigar, desarrollar y divulgar el buen sentido de humor (Risoterapia), no sólo entre los profesionales de la salud, sino también entre el público en general.

E-mail: buenhumor@cop.es

INCLUSIÓN LABORAL DE LAS PERSONAS CON DISCAPACIDAD

El estudio, debate y promoción de medidas de sensibilización, divulgación, información, prevención y formación relativas a la inclusión laboral de personas con discapacidad en las organizaciones, desde la perspectiva de la Psicología del Trabajo.

E-mail: grupostrabajo@cop.es

INTELIGENCIA EMOCIONAL

La promoción, la divulgación, el estudio de la Inteligencia emocional, la empatía y la asertividad junto al desarrollo de los conceptos asociados como puedan ser la autoestima y el autoconcepto.

E-mail: inteligenciaemocional@cop.es

INTERVENCIÓN EN REHABILITACIÓN EN SALUD MENTAL

Conocer y compartir herramientas y competencias de evaluación, intervención y seguimiento de personas con enfermedad mental grave y duradera (EMGD) en recursos de rehabilitación.

E-mail: rps@cop.es

INTERVENCIÓN PSICOLÓGICA EN DESAPARICIONES

Trabajar para establecer pautas adecuadas de intervención psicológica con los diferentes actores implicados en una desaparición, en las diferentes fases del proceso. Promover actuaciones preventivas frente a nuevas desapariciones, y nuevas investigaciones que den respuesta a este problema.

E-mail: gipd@cop.es

INTERVISIÓN: APOYO Y ASESORAMIENTO ENTRE PROFESIONALES

El objetivo de este grupo es crear un espacio común de reflexión, apoyo y asesoramiento mutuo entre compañeras y compañeros.

E-mail: red.intervision.madrid@cop.es

LA HIPNOSIS COMO HERRAMIENTA EN LA PSICOLOGÍA APLICADA

Punto de encuentro entre psicólogos interesados en aplicaciones de la hipnosis con el fin de compartir experiencias y técnicas que puedan ser de utilidad en el campo profesional de la Psicología.

E-mail: hipnosis@cop.es

MALTRATO / ABUSO SEXUAL INFANTIL

Promoción de los buenos tratos a la infancia, facilitando la detección temprana e intervenciones eficaces en maltrato infantil, así como el desarrollo e impulso de programas de prevención.

E-mail: maltratoinfantil.copmadrid@cop.es

NEUROMODULACIÓN APLICADA A LA PSICOLOGÍA

Se pretende profundizar y estudiar los avances de las técnicas de neuromodulación aplicadas a todos los ámbitos de la Psicología (neuroterapias como Neurofeedback/Biofeedback).

E-mail: grupostrabajo@cop.es

NUEVOS CONSTRUCTOS Y METODOLOGÍAS PARA EL DESARROLLO DEL TALENTO EN LA ERA DIGITAL

Elevar la dimensión energética del ser humano a la categoría de inteligencia mediante el estudio, investigación y fundamentación científica del nuevo constructo de Inteligencia Energética.

E-mail: nuevosconstructosennergia@cop.es

PRÁCTICA PSICOLÓGICA ON-LINE

Estudio y análisis de las herramientas on-line para el trabajo en Clínica, Educativa, Recursos Humanos, y sus aplicaciones en Internet. El subgrupo mHealth en Salud Mental se dedica a crear y explorar herramientas de salud móvil (apps y wearables) que mejoren la salud mental, así como generar datos para realizar estudios psicológicos.

E-mail: online@cop.es

PROMOCIÓN DEL BUEN TRATO HACIA LAS PERSONAS MAYORES

Favorecer una imagen realista sobre las personas mayores y promover las buenas prácticas en el trabajo con este colectivo, tanto de los psicólogos como de otros profesionales que trabajan con ellos.

E-mail: grupostrabajo@cop.es

PSICOLOGÍA AERONÁUTICA

Fomentar el encuentro entre profesionales y la difusión del trabajo de los psicólogos aeronáuticos, así como difundir la relación tan estrecha existente entre la seguridad aérea y la Psicología.

E-mail: psicologiaaeronautica@cop.es

PSICOLOGÍA CLÍNICA EN LA SANIDAD PÚBLICA

Ayudar a promover, visibilizar y diferenciar la figura del Facultativo Especialista en Psicología Clínica en la Sanidad Pública, mediante la defensa y difusión de sus funciones, competencias e identidad.

E-mail: grupostrabajo@cop.es

PSICOLOGÍA COACHING

Foro de difusión, promoción e información acerca de la Psicología Coaching. Su función es promover la figura del Psicólogo Experto en Coaching.

E-mail: psico-coach@cop.es

PSICOLOGÍA, COMUNICACIÓN Y POLÍTICA

Investigar las condiciones que producen los votos y los acuerdos, dar a conocer los factores que generan las corrientes de opinión, analizar los medios de comunicación en sus diferentes vertientes.

E-mail: grupostrabajo@cop.es

PSICOLOGÍA DEL ENVEJECIMIENTO Y DE LAS DEMENCIAS

Aunar conocimientos y experiencias en torno al envejecimiento activo, la prevención del deterioro cognitivo y la intervención en enfermedades neurodegenerativas activas como el Alzheimer.

E-mail: grupostrabajo@cop.es

PSICOLOGÍA E INTERGENERACIÓN EN EL ENTORNO LABORAL

Este grupo pretende ser un observatorio de las prácticas generacionales de RRHH y las variaciones del bienestar psicológico de las 6 generaciones actualmente conviviendo en el ámbito laboral.

E-mail: grupostrabajo@cop.es.

PSICOLOGÍA EN LA EVALUACIÓN DE PERSONAS EN LAS ORGANIZACIONES

Reflexión de alto nivel para la disciplina del Reclutamiento y la Selección, atendiendo, desde la selección individual a la masiva, y potenciando el conocimiento y el reciclaje permanente.

E-mail: evaluapersonas-org@cop.es

PSICOLOGÍA FORENSE

Promover un lugar de encuentro donde actualizar y compartir conocimientos, potenciando redes de investigación y formación en el ámbito de la Psicología Forense.

E-mail: grupopsicologiaforense@cop.es

PSICOLOGÍA, FORMACIÓN Y DESARROLLO DE PERSONAS

El papel del psicólogo en las áreas de formación y desarrollo de personas en empresas y organizaciones.

E-mail: formacionydesarrollo@cop.es

PSICOLOGÍA PERINATAL

Conocer y difundir la Psicología Perinatal, así como concretar el papel del psicólogo que trabaja en este campo, definiendo para ello la formación más adecuada.

E-mail: perinatal@cop.es

PSICOLOGÍA POSITIVA APLICADA

Tomar contacto con profesionales que se dedican a la Psicología Coaching y la formación desde el enfoque de las fortalezas y las emociones positivas para poder compartir diferentes formas de trabajo y experiencias en el uso de estas herramientas.

E-mail: psicologiapositiva@cop.es

PSICOLOGÍA, VIDEOJUEGOS Y ESPORTS

Estudiar y analizar la Psicología en los videojuegos y esports, así como sus aplicaciones prácticas.

E-mail: grupostrabajo@cop.es

PSICOLOGÍA Y ADICCIONES

Desarrollar una línea de trabajo dirigida al incremento del conocimiento del papel del psicólogo en las drogodependencias y en otras adicciones.

E-mail: psicologiayadicciones@cop.es

PSICOLOGÍA Y ARTES AUDIOVISUALES Y ESCÉNICAS

Promoción de la Psicología dentro del ámbito audiovisual, abriendo así otras expectativas profesionales para los psicólogos.

E-mail: psico.mediosarte@cop.es

PSICOLOGÍA Y DOLOR

Promover el estudio y la investigación psicológica del dolor en general y de la fibromialgia en particular.

E-mail: psicologiaydolor@cop.es

PSICOLOGÍA Y ECONOMÍA

La Psicología Aplicada a la conducta económica, profundizando en el estudio, investigación y difusión de las variables, procesos y mecanismos psicológicos a través de los cuales se produce el comportamiento económico.

E-mail: psicoeconomia@cop.es

PSICOLOGÍA Y MARKETING, PUBLICIDAD Y CONSUMO

Estudio y debate sobre el desarrollo y aplicaciones de la Psicología y su relación con el marketing, la publicidad, el comportamiento del consumidor, las nuevas formas de comunicación con clientes y la experiencia de compra.

E-mail: psico-mk@cop.es

PSICOLOGÍA Y MEDITACIÓN

Tradiciones meditativas, marcos conceptuales y ámbitos de aplicación en Psicología.

E-mail: psicologiaymeditacion@cop.es

PSICOLOGÍA Y PSICOTERAPIA TRANSPERSONAL

Facilitar, desde una perspectiva científica y humana, el desarrollo y difusión (en ámbitos académicos y no académicos) de la Psicología y la Psicoterapia.

E-mail: transpersonal@cop.es

PSICOLOGÍA Y SALUD LABORAL

Destacar el papel del psicólogo en la evaluación, prevención e intervención de los riesgos psicosociales y el fomento de la salud en el ámbito laboral.

E-mail: saludlaboral@cop.es

PSICOLOGÍA Y TECNOLOGÍA

Trabajar sobre las nuevas tendencias de trabajo, innovación y uso de nuevas tecnologías en interacción humana y de las personas con los sistemas y programas informáticos para comprender las aportaciones y descubrimientos que desde la ciencia psicológica existen y se pueden desarrollar en este campo.

E-mail: grupostrabajo@cop.es

PSICOLOGÍA Y VIOLENCIA DE GÉNERO

Llevar a cabo actuaciones de investigación, sensibilización, divulgación e intervención para mejorar y unificar los modelos de intervención existentes desde una perspectiva de género.

E-mail: violenciadegenero@cop.es

PSICÓLOGOS DE URGENCIAS, EMERGENCIAS Y CATASTROFES

Trabaja sobre nuevas técnicas y procedimientos de intervención, duelo, etc. con el fin de ser un referente en la Psicología de Emergencias.

E-mail: gecopm@cop.es

PSICOONCOLOGÍA Y PSICOLOGÍA EN CUIDADOS PALIATIVOS

Difundir las funciones del psicólogo en Oncología y en cuidados paliativos y promover el conocimiento en estos campos asesorando a los colegas que así lo soliciten.

E-mail: gruponco@cop.es

PSICOTERAPIA HUMANISTA

Estudio de los diversos modelos de psicoterapia humanista. Sus objetivos son: difundir y dar a conocer entre los participantes las diferentes corrientes psicológicas encuadradas dentro de la Psicología humanista.

E-mail: grupostrabajo@cop.es

RORSCHACH Y TÉCNICAS PROYECTIVAS

Promover un espacio de intercambio y reflexión entre psicólogos que utilizan o desean utilizar el Rorschach y los métodos proyectivos en sus diferentes áreas de actuación, compartiendo los avances que se vayan produciendo en dichas técnicas.

E-mail: grupostrabajo@cop.es

SENSIBILIZACIÓN EN SEGURIDAD VIAL

Analizar el papel de los profesionales de la Psicología en el ámbito de una Educación Vial, para conseguir la máxima sensibilización y cambio de actitudes.

E-mail: gt.seguridad.vial@cop.es

TCA Y TRATAMIENTO PSICOLÓGICO DE LA OBESIDAD

Desarrollo del campo de la intervención en los TCA y el tratamiento de la obesidad y el sobrepeso desde un enfoque psicológico.

E-mail: grupostrabajo@cop.es

TERAPIA ASISTIDA POR ANIMALES

Promocionar el conocimiento de las modalidades de intervención con animales como asistentes en terapias psicológicas, tales como la agorafobia, depresión, alzheimer, ansiedad, etc.

E-mail: grupostrabajo@cop.es

TERAPIA BREVE ESTRATÉGICA

Espacio de encuentro para los profesionales de la Psicología Clínica en el que comparta su trabajo y experiencias relacionadas con el empleo de la Terapia Breve Estratégica.

E-mail: grupostrabajo@cop.es

TERAPIA FOCALIZADA EN LA EMOCIÓN

Tener un lugar de encuentro entre profesionales de la Psicología que trabajan desde el marco de la Terapia Focalizada en la Emoción.

E-mail: grupostrabajo@cop.es

TERAPIA NARRATIVA

Crear un espacio para la difusión, el desarrollo y la investigación de la Terapia Narrativa, a través de revisión de textos, reflexiones críticas, supervisión y presentación de casos y ofertas formativas.

E-mail: grupostrabajo@cop.es

TRASTORNOS DEL ESPECTRO AUTISTA

Crear un espacio de referencia para profesionales interesados en autismo, con el fin de tratar temas de actualidad, atendiendo a los diversos ámbitos: educativo, clínico y social.

E-mail: grupostrabajo@cop.es

FORMACIÓN CONTINUA

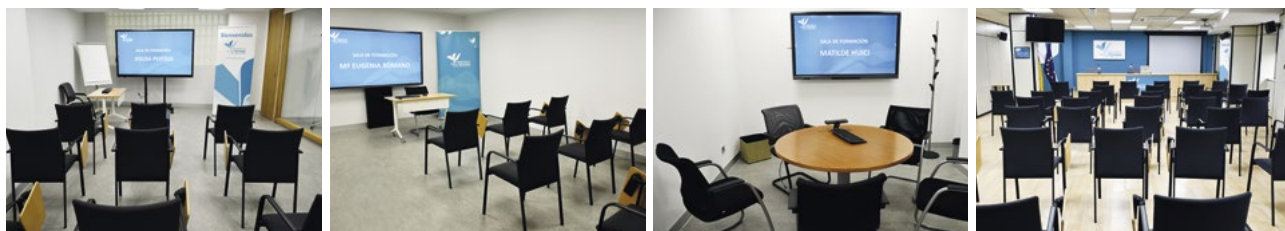
Información general

La oferta formativa del Colegio Oficial de la Psicología de Madrid facilita el desarrollo profesional permanente de los y las profesionales de la Psicología para la mejora de su praxis profesional.

Las actividades formativas se desarrollan en un contexto de aprendizaje desde una metodología teórica/práctica, cuyo objetivo es dotar a los psicólogos y psicólogas de habilidades, herramientas y técnicas actualizadas para poder ayudar a las personas en su proceso de cambio de una forma rápida y eficaz. Cada participante cuenta con un espacio donde poder interactuar con otros profesionales que comparten sus inquietudes y deseos de aprender, mejorar y compartir sus conocimientos, actuaciones y experiencias, desde la práctica y para la práctica profesional.

El Colegio con el compromiso de facilitar y acompañar en la profesión, pone a su disposición un amplio catálogo de cursos impartidos por docentes expertos en cada área de la Psicología. Desde el Departamento de formación se ofrecen cursos, conferencias, jornadas, másters y expertos de Psicología a distancia y presenciales, dirigidos a psicólogos/as y estudiantes de los últimos cursos del Grado de Psicología. Las personas interesadas en ampliar la información pueden dirigirse a la página Web colegial (www.copmadrid.org/web/formacion).

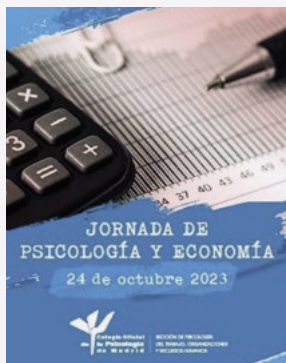
Más información: Telf: 91 541 99 99 · E-mail: formacion@cop.es



Jornadas Profesionales



II JORNADA DE PSICOLOGÍA Y ECONOMÍA



Colabora:



9.15h. Inauguración.

9.30 -10.15h. Aplicaciones actuales de la Psicología Económica en las Organizaciones. Bienestar Laboral. **Francisco Javier Cantera Herrero.**

10.15 -11.00h. Mesa Redonda GT Psicología y Economía. Aplicaciones de la Psicología Económica I. **Olga Espallardo García y Maribel Gámez Cruz.**

11.00 -11.45h. Mesa Redonda Mesa Redonda GT Psicología y Economía. Aplicaciones de la Psicología Económica II. **Patricia Martín Gómez y Ascensión Rubio Alcántara.**

11.45- 12.00h. Descanso.

12.00-12.45h. Salud y bienestar en el consumo: Una mirada desde la Psicología económica. **Tomás Bonavía Martín.**

12.45-13.30h. ¿Qué tengo que hacer para ser profesional de Behavior Economics? **Rafael López Pérez.**

13.30-14.00h. Clausura.

Fecha: martes, 24 de octubre.

Entrada libre, previa inscripción.

Presencial

Videoconferencia

JORNADA INTERNACIONAL DE PSICOTERAPIA DE PAREJA



Colegio Oficial
de
la Psicología
de Madrid

SECCIÓN DE
PSICOLOGÍA CLÍNICA,
DE LA SALUD Y PSICOTERAPIA

Colabora:



FACULTAD DE
PSICOLOGÍA
UNIVERSIDAD COMPLUTENSE DE MADRID

Organizada por la Sección de Psicología Clínica, de la Salud y Psicoterapia.

La intervención en pareja requiere de una serie de conocimientos técnicos y del desarrollo de competencias específicas que ayuden a los profesionales a mejorar sus resultados. En los últimos años los enfoques de psicología y la psicoterapia han permitido desarrollar una disciplina conceptual y metodológica para mejorar el abordaje

en la pareja. Estas jornadas están diseñadas como un espacio para recoger lo que los especialistas más reputados en el campo están haciendo en la psicoterapia de pareja y así incorporar los últimos avances al trabajo que hacemos con los pacientes en nuestras sesiones.

Ponentes: Luciano Luteran, Marcela Giraldo y Manuel Hernández Pacheco.

Duración: 6 horas.

Fecha: Sábado, 18 de noviembre de 10.00 a 18.00 h.

Lugar de celebración: Facultad de Psicología de Universidad Complutense de Madrid.

Salón de Actos José Germain. Campus de Somosaguas, Ctra. de Húmera, s/n, 28223 Pozuelo de Alarcón, Madrid.

Inscripción: 100 € (10 % descuento para todos/as los/as colegiados/as desempleados/as, colegiados/as jubilados/as, estudiantes asociados/as y miembros de la Sección de Psicología Clínica, de la Salud y Psicoterapia).

Presencial

JORNADA INTERNACIONAL DE PRÁCTICA PSICOLÓGICA EN EMERGENCIAS – GRABACIÓN. CÓD. JG2301



Esta actividad tuvo lugar el pasado sábado, 11 de febrero de 2023. Dada la excelente acogida recibida, se ofrece la grabación de la Jornada con el objetivo de facilitar las ponencias magistrales de las docentes expertas, de reconocido prestigio y profundizar en el aprendizaje de técnicas de intervención psicológica en situaciones de emergencia, de manera eminentemente práctica. La participación en esta Jornada dotará a los asistentes de conocimientos en Psicología de Emergencias, y mayor seguridad para su puesta en práctica ante posibles situaciones de crisis, en las que la intervención psicológica se convierta en un elemento crucial.

Ponentes: Andrés Cuartero, Dolores Mosquera y M^a Paz García.

Duración: 4 horas.

Inscripción: 20 € (10 % de descuento a todos los Psicólogos/as colegiados/as de Madrid desempleados/as, jubilados/as).

Online

Másters, Especialistas y Expertos



II EDICIÓN EXPERTO/A EN PSICOLOGÍA COACHING DEPORTIVO. CÓD. XO2329



En este curso los/as participantes aprenderán una estrategia psicológica eficaz en modificación de la conducta, crecimiento personal y desarrollo deportivo. Ampliarán su repertorio de intervención, conseguirán integrarse en el mercado laboral y realizarán un ejercicio de exploración personal donde podrán impulsar sus proyectos. Horas de formación reconocidas para la Acreditación Nacional del Psicólogo Experto en Psicología del Deporte del Consejo General de la Psicología en España.

Ponentes: Alejo García-Naveira, Isabel Aranda García, Ana de Cevallos Rodríguez, José Antonio Montero Gago, Roberto Ruiz Barquín, Juan Pedro Vegas Rodríguez, Alexi Ponce Hernández, José Ángel Ortiz Gordo, Fátima Sánchez Beleña, Marcelo Roffé, Enrique Cantón Chirivella, Alba Villamediana Sáez, Carla Rodríguez Caballero, Pasquale Rosania, Raúl Zamorano Cauto y Patricia Rosillo Marchante.

Duración: 150 horas.

Fecha de inicio: 3 de octubre.

Inscripción: 790 € (10 % de descuento a todos los colegiados/as de Madrid desempleados/as, jubilados/as y estudiantes asociados/as).

Online

EXPERTO/A EN PSICOONCOLOGÍA. CÓD. XO2350



La Psicooncología es un área de especialización cuyo campo de acción es muy amplio, aplicando dentro de la práctica conceptos de etiología, prevención, diagnóstico, seguimiento, tratamiento, rehabilitación y cuidados paliativos del cáncer, conceptos que requieren de una formación específica y de unos profesionales capacitados con competencias basadas en el conocimiento teórico-práctico adecuado en este tipo de intervenciones con los pacientes que padecen de estas enfermedades y con su familia y otros profesionales.

Este ámbito no sólo interesa a profesionales en contacto directo con la Oncología o situaciones de final de vida, puede presentarse para cualquier profesional en su práctica clínica, educativa o social, por eso se ofrece un marco teórico con una orientación integradora que permita adaptar la intervención psicooncológica al problema o paciente concreto de la forma más eficaz posible.

Ponentes: Valeria Moriconi, Roberto Álvarez Álvarez, Aida Flix Valle, Jesús Linares Martín, Anabel Melguizo Garín, Cristian Ochoa Arnedo, Elena Valero Herranz, Carmen Yelamos Agua.

Duración: 130 horas (115 horas de estudio teórico-práctico y 15 horas de trabajo final)

Fecha de inicio: 6 de octubre.

Inscripción: 650 € (10 % descuento para todos/as los/as colegiados/as desempleados/as, colegiados/as jubilados/as y estudiantes asociado/as).

Online

MÁSTER EN PSICOLOGÍA DE LA DIVERSIDAD SEXUAL Y DE GÉNERO. CÓD. MSM2361



El término diversidad sexual y de género es una definición de inspiración anglosajona, inclusiva y consensuada que agruparía al conjunto de pluralidades de identidades y expresiones sexo genéricas, así como de diversidades relacionales y sexualidades no convencionales.

Representa una característica diversa y rica del ser humano. Sin embargo, los datos de las investigaciones siguen mostrando que los efectos del prejuicio, la opresión y la discriminación impactan negativamente en la salud mental de las personas LGBTIQ+.

El Máster en Psicología de la diversidad sexual y de género, desde la perspectiva de la Psicología Afirmativa, es un referente en España y América Latina.

El Colegio Oficial de la Psicología de Madrid ha sido pionera en el impulso y la visibilidad de dicha disciplina, desde la investigación y formación especializada a lo largo de estos años. Es por ello, que nace la necesidad de impulsar y ofrecer a la profesión de la Psicología un Máster específico, basada en la evidencia, la ética profesional y las buenas prácticas profesionales con la diversidad sexual, familiar y de género y todos sus entornos relacionales: familiar, escolar, laboral y social. Abordando todas las etapas evolutivas más vulnerables del ser humano como la infancia con identidad y expresiones de género diversas, adolescencia, juventud y las personas mayores.

Será, por tanto, un reto inmenso para la Psicología en España, presentar esta amplia y profunda acción formativa donde nuestra profesión pueda mejorar el conocimiento, el aprendizaje, la comprensión y el apoyo desde una mirada afirmativa, multidisciplinar, amable y respetuosa con la riqueza y la pluralidad que representan las diversidades sexuales, familiares y de género del ser humano.

Ponentes: Coordinadora Ana Gómez. Equipo docente: Silberio Sáez, Juan Peris, Gabriel J. Martín, Paula Alcaide, Nuria Asenjo, Ismael Cerón, Juanjo Argüello, Concha Antón, Eva Gallego, Lidia Mendieta, Irene Del Pino, Ricciardi Damián, Pablo López, Lorena Iburguchi, Luis Fernando López, Antonio Ortega, Vicente Alcántara, Francisco Montesinos, Alejandro Alber, Javier Latorre, José Antonio Luengo, Mayte Heredia, Carlos de la Cruz, Cristina Garaizabal, Marta Evelia Aparicio, Miguel Antonio Rueda, Jaime Eduardo Barrientos, Marina de la Hermosa, Javier Curto, Jose Ignacio Pichardo, Melani Penna, Raúl Soriano, María Serrano, Miguel Vagalume, Manuel Ródenas, Lucas Platero y Pablo Barrios.

Duración: 500 horas

Fecha de inicio: 6 de octubre

Inscripción: 2.450 € (10% de descuento a todos los colegiados/as de Madrid desempleados/as, jubilados/as y estudiantes asociados/as).

Semipresencial

WWW.COPMADRID.ORG



IV EDICIÓN EXPERTO/A EN TRASTORNOS DE LA CONDUCTA ALIMENTARIA (TCA). CÓD. X2305



Este curso comienza con una revisión profunda de los Trastornos de la Conducta Alimentaria, diagnóstico y tratamiento ampliándolo con la variable Dependencia Afectiva y continuamos entrenando a los futuros especialistas en TCA en las habilidades necesarias para el tratamiento de las personas aquejadas de un Trastorno de la Conducta Alimentaria y sus familias. Los participantes recibirán una supervisión teórica y práctica del tratamiento de los TCA, que conformarán un equipo reflexivo que debatirá y decidirá junto con el/la terapeuta el diagnóstico, los objetivos y las técnicas a poner en práctica en la intervención de cada caso.

Ponentes: María Contreras Galocha, Silvia Ortega Membrilla, José Miguel Budia Velo, Andrea de la Vega Martel, Beñat del Barco Gastearena e Isabel Campos del Portillo.

Duración: 110 horas.

Fecha de inicio: 19 de octubre.

Inscripción: 800 € (10 % descuento para todos/as los/as colegiados/as desempleados/as, colegiados/as jubilados/as y estudiantes asociado/as).

Presencial

VII EXPERTO/A EN INTERVENCIÓN CLÍNICA EN ADICCIONES: NUEVOS ÁMBITOS Y TÉCNICAS INTEGRADORAS. CÓD. X2315



Los Trastornos Adictivos con y sin sustancia poseen una base común, presentando características similares entre ellos que también se producen en otros hábitos de conducta. La vida cotidiana de una persona dependiente, aparece gobernada por el propio hábito que nuclea la adicción, lo que provoca bastante asimetría en las prioridades vitales (impidiéndole desempeñar diferentes papeles, encarnar distintas normas,...) y poca flexibilidad (que aludiría a la ejecución, o no, de determinadas acciones en función de las circunstancias). Es importante entender el por qué una persona puede llegar a renunciar a su propio equilibrio, provocando una desorganización vital. El componente común es la supeditación de la vida cotidiana a las conductas que tienen que ver con su adicción y ese es el marco en el cual se focaliza la formación, donde la intervención estará orientada más al grado de deterioro, la medida en la que la dependencia cope la vida cotidiana de la persona, que al tipo de hábito que se trate. Actualizar conocimientos sobre la patología de las adicciones resulta de gran interés, pero el presente curso pretende profundizar, sobre todo, en los aspectos más prácticos de la intervención clínica avalados por la dilatada experiencia profesional del elenco de docentes. El propósito de este curso de Experto es dotar a los participantes de una filosofía de intervención y unas estrategias resolutivas contrastadas bajo criterios de calidad, rigor científico e innovación para desenvolverse de una forma eficaz con este tipo de pacientes. Por ello, el planteamiento de un alto porcentaje de las

clases es que sean de carácter eminentemente práctico, con el objetivo de desarrollar y entrenar habilidades específicas requeridas para la intervención.

Ponentes: José A. Molina del Peral, Guillermo Blanco Bailac, José Luis Hernández Barbosa, Pedro Pablo Neira Romeral, Pilar Coello Sánchez, Carlos Villoria López, José González Fernández y Santiago Madrid Liras.

Duración: 125 horas.

Fecha de inicio: 20 de octubre.

Inscripción: 1.100 € (10% de descuento a todos los colegiados/as de Madrid desempleados/as, jubilados/as y estudiantes asociados/as).

Presencial

VII EDICIÓN EXPERTO/A EN LA APLICACIÓN CLÍNICA DE LA PSICOTERAPIA BREVE ESTRATÉGICA EN LA SENDA DE PALO ALTO. CÓD. X2341



Una de las innovaciones epistemológicas del siglo XX ha sido el desarrollo aportado por la Escuela de Palo Alto, que partiendo de la comunicación humana y del constructivismo ha elaborado un modelo de psicoterapia breve estratégica de amplio espectro. Además, en línea con Frances Allen, psiquiatra de gran reconocimiento a nivel internacional del S. XXI (coordinador del DSM-IV), "creo que una psicoterapia breve es muy eficaz" dentro del debate actual suscitado por el exceso de medicación en el área de salud mental. El objetivo general de este curso es aproximar este modelo a los/las profesionales para que adquieran competencias de intervención psicoterapéutica para los trastornos más recurrentes en consulta, ofreciéndoles instrumentos para la práctica clínica.

Ponentes: Belén Ortega Bellé, Carlo Cattaneo, Óscar J. Blanco San Segundo y Marcela Rivas Rey.

Duración: 120 horas.

Fecha de inicio: 20 de octubre.

Inscripción: 950 € (Posibilidad de pago fraccionado. 10 % de descuento a todos los Psicólogos/as colegiados/as de Madrid desempleados/as, jubilados/as y estudiantes asociados/as).

Presencial

VII EDICIÓN EXPERTO/A UNIVERSITARIO/A EN PSICOLOGÍA COACHING



El Colegio Oficial de la Psicología de Madrid junto con el Centro de Enseñanza Superior Cardenal Cisneros, ofrecen con este curso un programa para el ejercicio profesional de una psicología orientada al logro que supone un valor diferencial metodológico en un ejercicio profesional eficiente.

La titulación se fundamenta en tres pilares: 1. la formación desde la experiencia profesional superior de sus docentes, 2. la práctica competencial supervisada alineada con los supuestos humanistas y el alto rendimiento y, 3. la acreditación profesional rigurosa de la competencia profesional del alumno.

Tras completar la formación se obtendrá el título Experto Universitario en Psicología Coaching del Centro de Enseñanza Superior Cardenal Cisneros y la acreditación profesional como Psicólogo/a experto/a en coaching® otorgada por el Colegio Oficial de la Psicología de Madrid.

Ponentes: Isabel Aranda García, Yised Triana Garzón, Susana Gago Carrero, Carmen Cruz Fábrega, Carmen Quesada Corralén, Juan José Álvarez Vicente, Elena Ivone Daprà Castro, Carlos Julio Moya Ortiz, Belén San Miguel Atance y Luis Poveda Crespo.

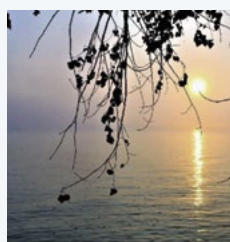
Duración: 250 horas equivalentes a 20,7 créditos ECTS.

Fecha de inicio: 20 de octubre.

Más información e inscripciones en secretaria@universidadcisneros.es y en el teléfono 91 309 61 20.

Online

VII EDICIÓN EXPERTO/A EN MINDFULNESS PARA LA INTERVENCIÓN CLÍNICA Y SOCIAL. CÓD. X2342



Debido al interés que existe en España por la técnica y práctica del Mindfulness y después de haber realizado en el Colegio Oficial de la Psicología de Madrid diferentes actividades Mindfulness (programas MBSR y de introducción y avanzados) observamos que los participantes demandan una formación de mayor profundidad en este ámbito. Este curso de Experto responde a esta demanda como una formación específica, al estar orientada a la intervención clínica y social.

Ponentes: Guillermo Myro Domínguez, Francisco Gázquez Rodríguez, Cuca Azinovic, Guillermo Blanco Bailac, Carola García Díaz, Gaëtane Hermans, Ainhoa Muñoz San José, Ángela Palao Tarrero, Santiago Segovia Vázquez, Beatriz Rodríguez Vega, Ausiàs Cebollai Martí, Silamini Guirao Goris, Dharmakirti Zuazquita Serra y Manuel Paz Yezpez.

Duración: 154 horas.

Fecha de inicio: 27 de octubre.

Inscripción: 1.350 € (Posibilidad de pago fraccionado. 10 % de descuento a todos los Psicólogos/as colegiados/as de Madrid desempleados/as, jubilados/as y estudiantes asociados/as).

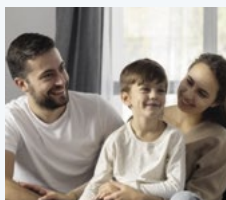
Presencial



CLUBES EXCLUSIVOS PARA COLEGIADOS Y COLEGIADAS
Suma ventajas a tu colegiación · WWW.COPMADRID.ORG

DESCUENTOS · BONIFICACIONES · VENTAJAS · OFERTAS EXCLUSIVAS

III EDICIÓN ESPECIALISTA EN INTERVENCIÓN PSICOLÓGICA EN CONFLICTOS DE PAREJA, FAMILIARES Y MEDIACIÓN. CÓD. SSM2358



Este curso tiene como objetivo capacitar a los/las psicólogos/as para la intervención en conflictos familiares en tres ámbitos de intervención profesional: Mediación, Coordinación de Parentalidad y Terapia familiar.

El Colegio es un centro reconocido por el Ministerio de Justicia para la impartición de programas formativos en Mediación Civil y Mercantil, por lo que este curso capacita para el ejercicio de la mediación y permite inscribirse como mediador en dicho organismo.

Este curso proporciona una de las formaciones más completas al incorporar modelos, técnicas y estrategias del ámbito de la terapia familiar y la mediación, así como un acercamiento muy práctico al sistema legal y al ámbito judicial.

Por último, es importante resaltar que además de la enseñanza teórica, este curso ofrece un gran número de horas formativas dedicadas a entrenamientos guiados y talleres prácticos que aportan al alumno/a seguridad a la hora de abordar la intervención, así como herramientas, estrategias y habilidades para el ejercicio profesional.

Coordinador y ponente: Santiago Madrid Liras.

Ponentes: Patricia Aréchaga, Félix Arias Arias, Guillermo Blanco Bailac, Carmen Capilla Rodríguez, María Elena Carra, María Carnero de Blas, Emiliano Carretero Morales, Marta de Diego Díaz-Plaza, David Expósito Álvarez, Andrea Finkelstein, Ana Isabel García Colmenarejo, Amaya Gómez Calvo, Marta Gordillo Rodríguez, Leticia Gorospe Amo, Javier Guillén Buhigas, M^a Dolores Hernández Gutiérrez, Nuria Lasheras Mayoral, Encarnación Leal Pérez, Nuria Mateos de la Calle, Milena Medina Pinilla, José Manuel Muñoz Vicente, M^a Luisa Pérez Caballero, María Jesús Pérez Crespo, M^a José Pérez Fernández-Manchón, Amparo Quintana García, Mónica Rodríguez-Sedano Morales de Castilla, Alvaro Rubio Álvarez, Javier Torán Zufía y Javier Wilhelm Wainsztein.

Duración: 255 horas.

Fecha de inicio: 30 de octubre.

Inscripción: 1.500 € (Posibilidad de pago fraccionado. 10 % de descuento a todos los Psicólogos/as colegiados/as de Madrid desempleados/as, jubilados/as y estudiantes asociados/as).

Semipresencial

Cursos



CURSO CÓMO SER UN/A PSICÓLOGO/A A DOMICILIO. CÓD. 02109



En este curso se adquirirán y mejorarán competencias y habilidades para el desarrollo de la Psicología a domicilio, conociendo las características de la atención domiciliar y sus elementos diferenciales respecto a la que se realiza en consulta. Se abordarán los trastornos que tienen mayor prevalencia en el entorno domiciliario conociendo aspectos claves del encuadre, empezando por la atención telefónica y su importancia, la evaluación con la observación como técnica elegida y la intervención en sus diferentes niveles de actuación, así como las situaciones comprometidas y conflictivas que pueden darse en el entorno domiciliario. Además, esta acción formativa ofrece pautas para el diseño y aplicación de tratamientos individualizados adaptados a la problemática específica de cada caso.

Ponentes: Natalia Pedrajas, Katya Vázquez Quer, Roberto Castillejo Río, Carla Rodríguez Caballero, Almudena García Junceda.

Duración: 30 horas. **Tiempo límite para realizarlo** 2 meses desde la matrícula.

Es una actividad online autoadministrada donde cada alumno controla su ritmo de trabajo con tutorías por parte de la coordinadora experta. Es de acceso libre tras la matrícula.

Inscripción: 150 € (10% de descuento a todos los Psicólogos/as colegiados/as de Madrid desempleados/as, jubilados/as).

Online

SERVICIO DE LOGO/MARCA PARA LOS COLEGIADOS

Más de 11.000 colegiadas y colegiados ya han solicitado este servicio que permite utilizar el logo/marca del Colegio para su actividad profesional

Solicita ya este nuevo servicio, pide cita en el teléfono:
91 541 99 99



CURSO AUTOLESIÓN EN LOS ADOLESCENTES: DETECCIÓN, PREVENCIÓN E INTERVENCIÓN



La finalidad de este Curso es continuar con el proyecto de Hablemos de... Suicidio, pero desde una nueva perspectiva, siempre manteniendo la vocación formativa y preventiva del proyecto, pero con un enfoque más práctico y proactivo, centrándonos en esta ocasión en la autolesión en los adolescentes abarcando la detección, la prevención y la intervención.

Este curso pretende formar a sus colegidos/as, y demás profesionales de la Psicología implicados en la prevención e intervención de este fenómeno, y aportar de las herramientas necesarias para poder afrontar de forma segura y efectiva la presencia de comportamientos autolesivos en su práctica terapéutica.

Ponentes: Luis Fernando López Martínez y Eva M^a Carretero García.

Duración: 8 horas.

Fecha: viernes, 8 de septiembre, de 10.00 a 14.00 y de 16.00 a 20.00 h.

Lugar de celebración: Caixaforum Madrid. P^o del Prado, 36.

Entrada libre, previa inscripción.

Presencial

II EDICIÓN DEL CURSO INTRODUCCIÓN A LA MEDIACIÓN COMO MÉTODO DE RESOLUCIÓN DE CONFLICTOS



Este curso ofrece una introducción al ejercicio profesional de la mediación, dirigido a estudiantes y profesionales de la Psicología. Se abordarán los principios, fases y modelos teóricos de los procesos de mediación para, después, profundizar en los principales ámbitos de intervención del psicólogo/a: mediación familiar, educativa, comunitaria, penal y organizacional.

Se ofrecerá información práctica sobre los requisitos exigidos para el ejercicio profesional como mediador/a y cómo solicitar la incorporación al Registro de Mediadores del Ministerio de Justicia o a la Institución de Mediación del Colegio. Asimismo, se ofrecerá información sobre las salidas profesionales más habituales del psicólogo/a en mediación.

Coordinadora: Inmaculada García.

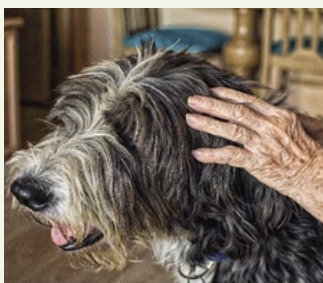
Fechas: Del 11 de septiembre al 11 de octubre.

Duración: 10 horas.

Inscripción: Gratuita para Psicólogos/as Colegiados/as, Psicólogos/as Asociados/as y estudiantes asociados/as del Colegio Oficial de la Psicología de Madrid.

Online

V EDICIÓN DEL CURSO TERAPIA ASISTIDA CON ANIMALES Y SU APLICACIÓN: EL PERRO. CÓD. CSM2343



En este curso se podrán adquirir unas nociones básicas sobre etología canina centrada en los principios de aprendizaje y entrenamiento animal, que ayudará al profesional a conocer y hacer una selección adecuada del perro de terapia, para posteriormente aplicarlo con el ámbito de la intervención asistida por animales. Además ofrece pautas para elaborar programas de intervención aplicadas a diferentes colectivos. Con todo ello, los psicólogos y psicólogas van a poder introducir en su práctica profesional métodos complementarios que favorezcan el bienestar y calidad de vida de las personas a los que se aplica este tipo de terapia. Esta acción formativa ofrece la posibilidad de poner en práctica los conocimientos adquiridos de manera presencial en centros especializados en esta metodología dirigidos a personas mayores y a niños/as, adolescentes con diversidad funcional.

Coordinadora: Maricarmen Castro Martín.

Fechas: Del 15 de septiembre al 27 de octubre.

Duración: 30 horas (24 horas teóricas y 6 horas prácticas).

Inscripción: 185 € (10% de descuento a todos los colegiados/as de Madrid desempleados/as, jubilados/as y estudiantes asociados/as).

Semipresencial

III EDICIÓN PSICOTERAPIA EMOCIONAL SISTÉMICA: PAREJA Y FAMILIA. CÓD. CO2367



En la actualidad, la pareja como institución, se está convirtiendo cada vez más en demandante de intervención desde psicoterapia. Esta demanda hace que los profesionales que se dedican a la psicoterapia necesiten una mayor especialización en este ámbito.

Con esta formación, ofrecemos un acercamiento al trabajo con parejas desde la psicoterapia emocional sistémica, sin perder de vista el trabajo con la entidad de pareja pero también abordando el trabajo a nivel familiar, abordando los diferentes sistemas en los que se encuentra la pareja, igualmente, haciendo hincapié en los aspectos individuales.

Todo esto, ofreciendo a los alumnos un enfoque práctico donde adquieran técnicas y herramientas para trabajar con esta población, haciendo mención a casos reales, ya que actualmente, lo que más demandan los psicólogos/as en busca de formación, es que esta sea práctica

Ponentes: Eduardo Torres Celdrán, Carolina Ángel Ardiaca, Mónica Fraca Villar Beatriz Sagar González y Eva Palomino Cantero.

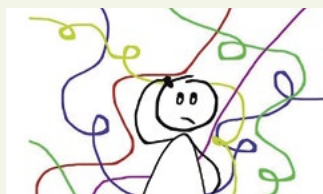
Fechas: 15, 18, 22, 25 y 29 de septiembre, lunes y viernes de 9.30 a 14.30 h. Clases virtuales en directo que se grabarán para su posterior visionado.

Duración: 25 horas.

Inscripción: 180€ (10 % de descuento a todos los colegiados de Madrid desempleados/as, jubilados/as y estudiantes asociados/as).

Online

VI EDICIÓN DEL CURSO HABILIDADES Y COMPETENCIAS DEL PROFESIONAL A DOMICILIO. CÓD. CO2328



La intervención domiciliaria presenta características diferenciales respecto a la que se realiza en consulta y exige del profesional el desarrollo y/o adquisición de nuevas competencias que permitan la atención e intervención de los elementos específicos para este tipo de actuaciones. Por ello, esta actividad formativa pretende, promover y obtener los conocimientos necesarios sobre las habilidades del psicólogo/a que interviene en el ámbito domiciliario, permite reflexionar sobre los límites emocionales, las dificultades personales que se presentan, los miedos, y también las fortalezas que debe tener un profesional de la Psicología que quiere realizar su práctica en el entorno de las personas.

Este curso es independiente y complementario al curso online CÓMO SER UN/A PSICÓLOGO/A A DOMICILIO.

Ponente: Natalia Pedrajas y Katya Vázquez.

Fechas: Del 25 de septiembre al 25 de octubre.

Duración: 10 horas.

Inscripción: 50 € (10 % de descuento a todos los colegiados de Madrid desempleados/as, jubilados/as y estudiantes asociados/as).

Online

VIII EDICIÓN DEL CURSO EVALUACIÓN Y TRATAMIENTO DEL DUELO NORMAL Y COMPLICADO. CÓD. CO2344



El duelo constituye un acontecimiento vital estresante de primera magnitud, que más pronto o más tarde tenemos que afrontar casi todos los seres humanos. En una consulta de Atención Primaria "tipo", con unos 2.000 usuarios, unas 100 personas presentan un duelo "activo" de los cuales entre el 10-34 % desarrollarán un duelo patológico.

En las consultas de Salud Mental aproximadamente el 15% del total de pacientes tratados psicoterapéuticamente en consultas sucesivas y de psicoterapia individual, corresponden a duelos complicados. Al finalizar la actividad formativa los alumnos habrán adquirido las destrezas para diagnosticar y diferenciar el duelo normal del duelo complicado, así como técnicas de intervención psicoterapéutica para el tratamiento de los mismos.

Coordinadora: Juan Díaz Curiel.

Fechas: Del 28 de septiembre al 15 de diciembre.

Duración: 50 horas.

Inscripción: 250 € (10% de descuento a todos los colegiados/as de Madrid desempleados/as, jubilados/as y estudiantes asociados/as).

Online

X EDICIÓN DEL CURSO VIOLENCIA CONTRA LA PAREJA: EL FENÓMENO, LAS VÍCTIMAS Y LOS AGRESORES. COD. CO2345



La Violencia Contra las Mujeres dentro de una relación de pareja es, fundamentalmente un drama personal vital para sus protagonistas y gente allegada. Pero además es un grave problema social por su enorme incidencia social, está presente en todos los países del mundo, en todos los estratos sociales y ha estado presente durante toda nuestra historia como humanidad sin llegar a desaparecer nunca. Es también un grave problema por el fuerte impacto en la salud física y psicológica de las personas que lo sufren (especialmente si son niños o niñas, por las consecuencias en su desarrollo). Y, lamentablemente, es un problema a veces letal para las víctimas, e incluso para los propios agresores.

Coordinadora: Olga Barroso.

Fechas: Del 29 de septiembre al 30 de noviembre.

Duración: 40 horas

Inscripción: 200 € (10% de descuento a todos los colegiados/as de Madrid desempleados/as, jubilados/as y estudiantes asociados/as).

Online

XII EDICIÓN DEL PROGRAMA MENTORING MINERVA: DESARROLLO DE TU POTENCIAL PROFESIONAL



SECCIÓN DE PSICOLOGÍA
DEL TRABAJO, ORGANIZACIONES
Y RECURSOS HUMANOS

Organiza: Grupo de Trabajo de Psicología, Formación y Desarrollo de Personas de la Sección de Psicología del Trabajo, Organizaciones y Recursos Humanos (PTORH) del Colegio Oficial de la Psicología de Madrid.

Mentoring es un proceso sistemático mediante el cual una persona con más experiencia (mentor/a) guía y ayuda a otra (tutelado/a) en su desarrollo profesional y personal a través de la transmisión de conocimientos, experiencias y vivencias adquiridas a lo largo de su trayectoria profesional.

El objetivo de este programa es contribuir al desarrollo profesional de los/as psicólogos/as, que deseen emprender actividades profesionales en el ámbito de la Psicología del Trabajo, las Organizaciones o de los Recursos Humanos, o bien que se encuentren trabajando y quieran desarrollar sus competencias en dicho ámbito. A lo largo de varias ediciones, y aprovechando el valioso caudal de conocimiento y experiencia que existe dentro de la propia profesión, el Programa de Mentoring Minerva ha demostrado su utilidad para aquellos profesionales vinculados a la Psicología y al desarrollo de personas que necesitan realizar una mejora en su carrera profesional y/o impulsar un proyecto empresarial.

Actividad gratuita, previa inscripción, **hasta el 30 de septiembre**. Las plazas son limitadas.

Más información y contacto con el equipo de coordinación en: mentoringminerva@cop.es

Presencial

III EDICIÓN DEL CURSO INTERVENCIÓN PSICOGERONTOLÓGICA DESDE LA TERAPIA DE ACEPTACIÓN Y COMPROMISO (ACT). COD. CO2346



Muchas de las consultas que realizan los adultos mayores a los servicios de Psicología están motivadas por la necesidad de contar con herramientas para afrontar los cambios vitales (que en la actualidad se producen en el escenario de la pandemia), reorientar sus vidas, y mantener el bienestar a pesar de las pérdidas. La Terapia de Aceptación y Compromiso propone un modelo de flexibilidad psicológica que aplicada en población mayor contribuye al mantenimiento de una vida activa, facilita el ajuste flexible a metas y moviliza la conducta en función de valores, aún en situaciones adversas.

En este curso se brindan las pautas para aplicar intervenciones basadas en la Terapia de aceptación y Compromiso (ACT) con el objetivo de aumentar la flexibilidad psicológica en población mayor y hacer frente al desafío que conlleva envejecer manteniendo un alto grado de bienestar y satisfacción con la vida.

Coordinadora: Carina Cinalli Ramírez.

Fechas: Del 6 de octubre al 22 de diciembre.

Duración: 45 horas.

Inscripción: 225 € (10% de descuento a todos los colegiados/as de Madrid desempleados/as, jubilados/as y estudiantes asociados/as).

Online

V EDICIÓN CURSO ABORDAJES CLÍNICOS EN PSICOLOGÍA PERINATAL: PREVENCIÓN, DIAGNÓSTICO E INTERVENCIÓN EN LA SALUD MENTAL DESDE LOS ORÍGENES. COD. CO2360



La Psicología Perinatal interviene en diferentes procesos vitales: desde el deseo de hijo/hija, la concepción, embarazo, parto, nacimiento y crianza temprana hasta la infertilidad, embarazos de riesgo, pérdidas perinatales y dificultades en el vínculo padres-bebés. Esta especialidad es crucial en la prevención y atención de la salud mental, y, por tanto, clave en la formación de psicólogos y psiquiatras que trabajan en el área clínica y perinatal. Con este fin la presente formación ofrece como aporte diferencial un enfoque clínico que dote a estos profesionales de recursos técnicos y estrategias terapéuticas para atender los procesos psicológicos en torno al nacimiento.

Ponentes: Jazmín Mirelman Karger, Gabriela González, Mónica López, Silvia Saharrea Cuadrelli.

Duración: 65 horas.

Metodología: aulas virtuales en directo que se grabarán para su posterior visionado.

Fechas de aulas virtuales: lunes 9 y 23 de octubre, 6 y 20 de noviembre, 11 y 18 de diciembre, 15 y 29 de enero, 12 y 26 de febrero, 11 de marzo, 8 y 22 de abril, lunes de 10.00 a 14.00 h.

Inscripción: 420 € (Posibilidad de pago fraccionado. 10 % de descuento a todos los Psicólogos/as colegiados/as de Madrid desempleados/as, jubilados/as y estudiantes asociados/as).

Online

VI EDICIÓN DEL CURSO CASOS PRÁCTICOS INFANTO-JUVENILES EN PSICOLOGÍA A DOMICILIO. COD. CO2325



Cuando intervenimos en el domicilio de las personas es frecuente encontrarnos con niños, niñas, adolescentes y jóvenes donde las dificultades más comunes son; fobias infantiles, problemas de desarrollo infantil, emocionales y conductuales en adolescentes, trastornos del aprendizaje, entre otras. En esta acción formativa el psicólogo/a aprenderá de forma práctica los ejemplos más comunes que se dan en este tipo de ámbitos, las particularidades de la intervención, el desarrollo de los tratamientos de cada caso de manera práctica, los objetivos, técnicas propuestas utilizadas y finalmente el pronóstico. Son todos casos reales con los que el profesional podrá ver y aprender estrategias para aplicar en el ámbito domiciliario. Este curso es independiente y complementario al curso online CÓMO SER UN/A PSICÓLOGO/A A DOMICILIO.

Ponente: Natalia Pedrajas y Katya Vázquez.

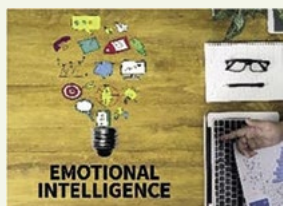
Fechas: Del 16 de octubre al 16 de noviembre.

Duración: 10 horas.

Inscripción: 50 € (10 % de descuento a todos los colegiados de Madrid desempleados/as, jubilados/as y estudiantes asociados/as).

Online

III EDICIÓN DEL CURSO APLICACIÓN PRÁCTICA DE ESTRATEGIAS EMOCIONALES. COD. CO2349



La Inteligencia Emocional es el conjunto de habilidades que nos permiten tomar conciencia de las emociones propias y ajenas y que además nos capacita para regularlas. Estas habilidades nos permitirán hacer frente a las situaciones que nos vamos encontrando en nuestra vida cotidiana, con mayor probabilidad de éxito y bienestar. La Inteligencia Emocional tiene, además innumerables ámbitos de aplicación, tanto en nuestra área más personal como en nuestro ejercicio profesional, destacando muy especialmente la incidencia que tiene sobre la Salud, la Familia, la Escuela, la Empresa, la Clínica, siendo estos algunos de los ámbitos más significativos en nuestra área profesional. El objetivo del curso es aplicar las estrategias emocionales Planteado desde una perspectiva integradora, está orientado al autoconocimiento y desarrollo de las competencias intra e interpersonales. Con una metodología eminentemente práctica, basada en ejercicios y actividades, que no solo conduzcan al alumnado a una reflexión y adquisición de conocimientos, sino a una experiencia vivencial encaminada a conocer y aplicar dichas experiencias en su práctica profesional (educativa, organizacional, clínica o de la salud).

Ponente: Teresa García Lozano.

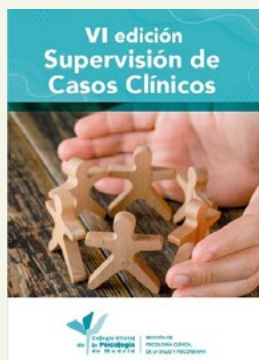
Duración: 40 horas.

Fechas: Del 18 de octubre al 15 de diciembre.

Inscripción: 200 € (10 % de descuento a todos los colegiados de Madrid desempleados/as, jubilados/as y estudiantes asociados/as).

Online

VI EDICIÓN SUPERVISIÓN DE CASOS CLÍNICOS



En esta actividad formativa se analizarán y supervisarán casos clínicos, explorando posibles problemas que pueden surgir en la relación terapeuta-paciente, plantear nuevas hipótesis de trabajo, resolver dudas o dificultades que surjan a los psicólogos/as a lo largo del proceso terapéutico. Dicha revisión de casos podrá realizarse desde uno de los 4 enfoques principales (psicoanálisis, psicodinámico, cognitivo- conductual, humanista, sistémico), a través de supervisores acreditados con una larga trayectoria y experiencia profesional supervisando casos.

Destinatarios: Profesionales de la Psicología, con formación previa en el enfoque elegido. Puedes asistir trayendo algún caso para supervisar o acudir como oyente.

- **Enfoque Sistémico:** Carmen Bermúdez Romero. 6 de octubre, 17 de noviembre, 12 de enero, 9 de febrero, 8 de marzo, 12 de abril, 17 de mayo y 7 de junio.

- **Enfoque Humanista** (solo presencial): Julián Martín-Aragón. 20 de octubre, 24 de noviembre, 19 de enero, 16 de febrero, 15 de marzo, 19 de abril, 24 de mayo y 14 de junio.

- **Enfoque Cognitivo-Conductual** (solo online): Montserrat Montañó Fidalgo. 27 de octubre, 1 de diciembre, 26 de enero, 23 de febrero, 22 de marzo, 26 de abril, 31 de mayo y 21 de junio.

- **Enfoque Psicoanalítico-Psicodinámico:** Ana Mª Abello Blanco. 3 de noviembre, 15 de diciembre, 2 de febrero, 1 de marzo, 5 de abril, 10 de mayo, 31 de mayo y 28 de junio.

Horario: viernes, de 12.00 a 14.30 h. Duración: 2 horas y media por sesión.

Inscripción: 250€ (descuento a los miembros de la Sección de Psicología Clínica, de la Salud y Psicoterapia y a todos los colegiados/as de Madrid desempleados/as, jubilados/as) o 80€ como oyente.

Presencial

Online

XXX EDICIÓN DEL CURSO DE ONTOLOGÍA Y BUENAS PRÁCTICAS



La Deontología es la parte de la Ética que se ocupa de los deberes de los profesionales, es decir, de los actos de los integrantes de una determinada profesión. La lista de los deberes de la profesión del psicólogo se reúne en su Código Deontológico, que recoge las normas para la «buena práctica» de la Psicología. El curso Deontología y Buenas Prácticas ofrece las pautas para el correcto desempeño de la práctica psicológica, mediante el conocimiento del Código Deontológico del Psicólogo y el planteamiento y resolución de las situaciones o dudas más comunes que se presentan en el desempeño de nuestra profesión.

Ponente: Timanfaya Hernández.

Fechas: Del 23 de octubre al 23 al noviembre.

Duración: 10 horas.

Inscripción: Gratuita para Psicólogos/as Colegiados/as, Psicólogos/as Asociados/as y estudiantes asociados/as del Colegio Oficial de la Psicología de Madrid.

Online

**REVISTAS
CIENTÍFICO-PROFESIONALES
DE PSICOLOGÍA**

Más información: www.copmadrid.org





CICLO DE SESIONES CLÍNICAS DE LA SECCIÓN DE PSICOLOGÍA CLÍNICA, DE LA SALUD Y PSICOTERAPIA



La Junta Directiva de la Sección de Psicología Clínica, de la Salud y Psicoterapia del Colegio, os anima a participar en la formación continuada en Psicología Clínica y Psicoterapia. Las sesiones clínicas se celebrarán los viernes y consistirán en exposiciones detalladas de casos o el abordaje de una temática de trabajo o tratamiento psicoterapéutico en particular, que puedan tener un interés práctico para los profesionales de la Psicoterapia. Son de carácter breve, con una duración de una hora y media, incluyendo la exposición del caso y el posterior coloquio con los asistentes.

La mayoría de estas actividades serán grabadas y emitidas en directo, y podrán visualizarse en cualquier momento a través del Canal Psicología TV de la página web del Colegio, autenticándose previamente como miembro de la Sección.

A propósito de un caso de ansiedad de separación en la infancia: una mirada desde la Terapia de Aceptación y Compromiso. **David Lobato Casado.**

Viernes, 8 de septiembre, de 10:00 a 11:30 h.

De la Supervivencia a la Indigencia fantasmática: Psicodrama Bipersonal. **Teodoro Herranz Castillo.**

Viernes, 15 de septiembre, de 16:30 a 18:00 h.

El itinerario del duelo: técnicas aplicables en consulta. **José González Fernández.**

Viernes, 22 de septiembre, de 10:00 a 11:30 h.

Abordaje en el caso de una niña con somatización con cefaleas intensas. **Claudia López de Huhn.**

Viernes, 29 de septiembre, de 16:30 a 18:00 h.

Los miembros de la Sección pueden inscribirse a la actividad, ya sea presencialmente (recibirán certificado de asistencia si asisten al 80% del ciclo), o a través de videoconferencia. Si quedaran plazas libres, en la modalidad presencial, podrán inscribirse los/as colegiados/as y estudiantes asociados/as que no perteneciendo a la Sección estén interesados/as.

Entrada libre, previa inscripción.

Videoconferencia

III CICLO DE VIDEOCONFERENCIAS DE PSICOLOGÍA DEL DEPORTE



Conferencia. Escalada. **Alba Villamediana Sáez.**

Jueves, 28 de septiembre, de 19.00 a 20.00 h.

Conferencia. Lesiones en deportistas amateur. **Paula del Villar Olmeda.**

Jueves, 26 de octubre, de 19.00 a 20.00 h.

Conferencia. Esports. **Marta Bueno Bonilla.**

Jueves, 30 de noviembre, de 19.00 a 20.00 h.

Conferencia. Fútbol. **Noelia Jareño Arias.**

Jueves, 21 de diciembre, de 19.00 a 20.00 h.

Acceso libre, previa inscripción.

Videoconferencia



PRÉSTAMO DE TESTS · www.copmadrid.org/tests

¡CONSULTA LOS TESTS DISPONIBLES Y LAS VENTAJAS PARA LA COMPRA!

VIDEOCONFERENCIA UNA MIRADA EMOCIONAL SISTÉMICA A LA INTERVENCIÓN PSICOTERAPÉUTICA INFANTO-JUVENIL



¿Qué es la Psicoterapia Emocional Sistémica? ¿Cuáles son sus principios básicos?
¿Cómo aplicarlo con niños, niñas, adolescentes y sus familias?

Estas y otras dudas serán resueltas en la conferencia, de manera práctica y mediante casos, entendiendo los sistemas que rodean al menor, así como las estructuras emocionales subyacentes para lograr un cambio más permanente en nuestros/as pacientes y sus familias.

Ponente: Carolina Ángel Ardiaca

Fecha: lunes, 11 de septiembre, de 10.00 a 12.00 h.

Acceso libre, previa inscripción.

Videoconferencia

CICLO DE CONFERENCIAS Y CINEFÓRUM. CONVERSAMOS, CON LIBROS Y SIN LIBROS



Organizado por el Grupo de Veteranía del Colegio Oficial de la Psicología de Madrid.

Este Programa se plantea como un espacio para compartir conocimiento, experiencias y vivencias. En los que colegas expondrán temas relacionados con la Psicología del envejecimiento, presentarán tesis doctorales, películas con cinefórum, libros de su autoría o de otros autores (abogados, economistas, sociólogos, etc.) que sean de interés por su temática relacionada con la tercera edad.

Cinefórum: proyección de la película y posterior debate.

"Vivir dos veces". María Ripoll. 2019

Lunes, 3 de julio, de 11.00 a 14.00 h.

Presentación del libro. Silver Economy. Mayores de 65: el nuevo tarjet.

Juan Carlos Alcaide Casado.

Martes, 19 de septiembre, de 19.00 a 20.30 h.

Entrada libre, previa inscripción.

Presencial

II CICLO DE CASOS PRÁCTICOS DE LA SECCIÓN DE NEUROPSICOLOGÍA



En esta nueva edición de Casos Prácticos vamos a profundizar en cuestiones prácticas implicadas en la evaluación e intervención neuropsicológica a lo largo del ciclo vital en diversos dispositivos.

Este ciclo tiene como objetivo conocer de primera mano cómo abordan algunos aspectos prácticos concretos, tanto con pacientes como con familiares, profesionales de referencia y amplia experiencia en sus ámbitos respectivos.

Neuropsicología centrada en la persona: Historia de Vida. ¿Cómo manejar las expectativas del paciente tras sufrir un daño cerebral? Casos prácticos (sólo por videoconferencia).

Ponente: Olga García Sánchez.

Miércoles, 20 de septiembre, de 17.00 a 18.30 h.

¿Cómo retomar la vida tras un daño cerebral? Exposición de casos prácticos.

Amor Bize López.

Miércoles, 18 de octubre, de 17.00 a 18.30 h.

Entrada libre, previa inscripción.

Presencial

Videoconferencia

CICLO DE CONFERENCIAS: LA ODISEA DEL PENSAMIENTO



El Psicoanálisis es una ciencia que cuenta con más de un siglo de conocimientos e investigación. Es el nombre de un método que permite indagar procesos anímicos inconscientes difícilmente accesibles por otras vías; sobre esta indagación establece una psicoterapia para tratar perturbaciones psíquicas de diversa índole y de la serie de nociones psicológicas, derivadas de aquel método y de aquella técnica, ofrece una teoría de la mente.

A consecuencia de ello, el desarrollo de la teoría psicoanalítica no se acaba con la obra de S. Freud, es también fruto del movimiento psicoanalítico, pues a través de su método, ha producido un extenso, amplio y complejo mundo de conocimientos que constituye el corpus del Psicoanálisis. Desde esta perspectiva, queremos presentar un compendio de los esquemas referenciales más significativos donde se pueden integrar conocimientos valiosos de distintos enfoques teóricos en la comprensión de los conflictos mentales que apreciamos en la clínica.

Hemos querido incluir el pensamiento de Manuela Utrilla Robles, psicoanalista de la APM fallecida en el año 2022, como homenaje a su modo de encarar la aventura del conocimiento y que se halla plasmado en uno de sus tantos libros publicados con el nombre de "Una Odisea del Pensamiento. Influencias, libertad de pensar y violencia" como una forma de afrontar dicha aventura, puesto que cada uno de nosotros podemos captar el fenómeno psíquico y teorizarlo de modo diferente.

Conferencia. Conceptos fundamentales del pensamiento psicoanalítico de S. Freud. **Juan José Rueda Jaméis.**
Martes, 24 de octubre de 18.00 a 19.30 h.

Conferencia. Conceptos fundamentales del pensamiento psicoanalítico de Melania Klein. **Alejandro Guiter Viader.**
Martes, 31 de octubre de 18.00 a 19.30 h.

Conferencia. Conceptos fundamentales del pensamiento psicoanalítico de Jacques Lacan. **Daniel Schoffer Kraut.**
Martes, 7 de noviembre de 18.00 a 19.30 h.

Conferencia. Conceptos fundamentales del pensamiento psicoanalítico de André Green. **Sabin Aduriz Ugarte.**
Martes, 14 de noviembre de 18.00 a 19.30 h.

Conferencia. "Una Odisea del Pensamiento" de Manuela Utrilla Robles. **Milagros Cid Sanz.**
Martes, 21 de noviembre de 18.00 a 19.30 h.

Entrada libre, previa inscripción.

Presencial

BECAS Y AYUDAS PARA COLEGIADOS Y COLEGIADAS



SERVICIOS COLEGIALES

ASESORÍAS

Asesoría jurídica

Todos los colegiados y colegiadas pueden acceder de forma gratuita a la asesoría jurídica a través de distintas vías:

- Entrevista presencial: Previa cita en el teléfono 91 541 99 99.
- Consulta telefónica: Previa cita en el teléfono 91 541 99 99.
- Consulta por correo electrónico a: informacion@cop.es

Seguros

Broker's 88, la correduría de seguros del Colegio, le ofrece: asesoramiento personal sobre el tipo de seguro que más se adapta a las necesidades del profesional de la Psicología: seguros de responsabilidad civil, de asistencia sanitaria, de baja laboral, de hogar, de gabinete, de vida, automóvil, pensiones, etc.

Seguro de Responsabilidad Civil de Psicología. Este seguro cubre el riesgo de mala praxis en el ejercicio de la actividad profesional de la Psicología.

Seguro de Responsabilidad Civil profesional para Sociedades Profesionales. Capital asegurado: 1.500.000€. Coberturas principales: Responsabilidad civil profesional, Explotación, Patronal, Locativa, Protección de datos, Defensa y Fianzas, Deshonestidad de empleados, etc.

El Colegio y Broker's 88 han negociado con la Compañía MARKEL un seguro de responsabilidad civil profesional que incorpora las mejores coberturas, con un coste para los colegiados y colegiadas de 13 € anuales con una cobertura de 1.000.000 € de responsabilidad civil profesional, y 300.000 € por protección de datos, etc.

Seguros de Salud: ASISA, ADESLAS, NUEVA MUTUA SANITARIA.

Seguros de Vida: AXA, SURNE, SANTA LUCÍA, ZURICH.

Seguros de Accidentes: MARKEL, SURNE y BERKLEY.

Seguros de Baja Laboral: PREVISIÓN MALLORQUINA Seguros y SURNE, asegura a los colegiados y colegiadas de Madrid una renta cuando no puedan trabajar a causa de una enfermedad o un accidente.

Seguros de hogar: ZURICH, LIBERTY, GENERALI, AXA y MAPFRE un seguro de hogar con un 20 % de descuento en primas.

Seguros de Consulta/Centro: AXA, LIBERTY, GENERALI, ZURICH Y MAPFRE ponen a disposición de los colegiados y colegiadas, un seguro para su consulta que cubre daños al continente, daños al contenido, responsabilidad civil de explotación, bienes de clientes y empleados, infidelidad de empleados pérdida de beneficios.

Más información en el 91 597 30 35 o en: info@brokers88.es; madrid@brokers88.es; Plaza Mariano de Cavia 1º C Escalera izqda 28007 Madrid. www.brokers88.es.

Asesorías profesionales

Los colegiados y colegiadas tienen a su disposición un servicio de asesoría sobre asuntos relacionados con el ejercicio de la profesión. Se atenderán las consultas relacionadas con los siguientes aspectos: **Iniciación a la Profesión, Psicología Clínica, Psicología Educativa, Psicología Jurídica, Psicología del Tráfico y de la Seguridad, Psicología del Trabajo, de las Organizaciones y de los Recursos Humanos y Psicología de la Intervención Social.**

Puede realizar su consulta por correo electrónico a: copmadrid@cop.es

DIRECTORIO DE CONSULTAS DE PSICOLOGÍA

Este servicio, en el que están incluidos más de 3.500 colegiados y colegiadas, facilita a las personas que necesitan un psicólogo o psicóloga el acceso directo a listados de profesionales de la Psicología que trabajan en la Comunidad de Madrid.

La consulta de este Directorio se puede realizar directamente en la página web del Colegio. También se puede solicitar por correo electrónico o telefónicamente un listado más ajustado a los criterios de búsqueda durante todo el horario de apertura del Colegio. Las colegiadas y colegiados interesados en formar parte de este directorio pueden realizar de forma cómoda y sencilla su inscripción online a través de la web del Colegio, accediendo directamente con sus claves de acceso.

¿Busca un profesional de la Psicología colegiado o colegiada?

Acceda al Directorio de Centros y Consultas de Psicología del Colegio Oficial de la Psicología de Madrid

Ya hay más de 3.500 psicólogas y psicólogos inscritos



SERVICIO DE EMPLEO

Desde el Servicio de Empleo del Colegio trabajamos en todo momento por ofrecer un servicio de calidad, tanto para las empresas que confían en nosotros, como para nuestros colegiados y colegiadas que recurren a este Servicio cuando se encuentran en búsqueda activa de empleo.

Por este motivo, desde el pasado mes de febrero ofrecemos una renovada plataforma de este Servicio con nuevas funcionalidades. Entre ellas, se incorpora el espacio "Mi perfil para el Empleo", donde los colegiados y colegiadas podrán acceder a toda la información de forma personalizada. Para cualquier consulta relacionada con este Servicio, pueden ponerse en contacto mediante correo electrónico a empleo@cop.es

Ofertas de Empleo Privado

Mediante este servicio se dan a conocer ofertas de empleo de empresas, instituciones, así como de profesionales en activo, que buscan tanto la cobertura de puestos de trabajo como colaboraciones de profesionales psicólogos en sus centros. De esta manera, se pretende acercar el mercado laboral a los colegiados y colegiadas que se encuentren en búsqueda activa de empleo.

Se pueden ver todos los aspectos relacionados con este Servicio en las Ofertas de Empleo Privado. Los colegiados y colegiadas tienen la posibilidad de seleccionar hasta 10 ámbitos de interés profesional accediendo al espacio "Mis alertas" y, de esta manera, cada vez que se publique una oferta de empleo coincidente con alguno de esos ámbitos seleccionados, recibirán un aviso a través de un correo electrónico.

Orientación Laboral

El servicio de entrevistas de orientación laboral ofrece asesoramiento personalizado para la búsqueda activa de empleo, en un amplio abanico de franjas horarias determinadas.

Las orientaciones laborales se ofrecen de manera **telefónica** los lunes, martes y viernes, y de manera **presencial** los miércoles y jueves en la 4ª planta.

Se puede solicitar una cita desde la web, accediendo al apartado de Orientación Laboral del Servicio de Empleo. Una vez ahí, se seleccionará la franja horaria y día que mejor convenga, en función de la disponibilidad de espacios establecidos para las citas. Cada colegiado y colegiada dispone de hasta tres entrevistas anuales de orientación laboral. Con el objetivo de poder ofrecer un mejor servicio, se solicita que en el momento de concertar la cita de orientación, se indique el motivo de ésta, así como el envío previo del curriculum vitae actualizado a: orientacionlaboral@cop.es

Se pueden ver todos los aspectos relacionados con este servicio en:

www.copmadrid.org/web/empleo/orientación



Horario de las entrevistas de orientación laboral

A continuación, se detallan los horarios establecidos para las entrevistas de orientación laboral durante el mes de **julio**.

LUNES	MARTES	MIÉRCOLES	JUEVES	VIERNES
Telefónica	Telefónica	Presencial	Presencial	Telefónica
11:00-11:30	16:00-16:30	12:00-12:30	10:00-10:30	12:00-12:30
11:30-12:00	16:30-17:00	12:30-13:00	10:30-11:00	12:30-13:00

Información: Teléfono 91 541 99 99 · e-mail: orientacionlaboral@cop.es · web: www.copmadrid.org

SERVICIOS SOBRE EVALUACIÓN PSICOLÓGICA Y PRÉSTAMO DE TESTS

Asesoramiento y orientación sobre evaluación psicológica

Se ofrece asesoramiento para la resolución de dudas en cuanto a la selección de pruebas, interpretación de resultados, buena praxis y/u otras consideraciones técnicas respecto al proceso de evaluación según cada caso.

Estas orientaciones permiten a colegiados y colegiadas consultar con otro profesional en una situación de no competencia.

Este [servicio](#) puede solicitarse de forma presencial, por teléfono en la extensión 242 o por correo electrónico a la dirección evpsico@cop.es. Para aquellas consultas que requieran atención más pormenorizada puede solicitarse cita previa, telefónica o presencial. Para darse de alta pinchar [aquí](#).

Préstamo de tests

El [Servicio de Préstamo de Tests](#) está compuesto en la actualidad por 117 pruebas que permiten abordar un amplio rango de variables psicológicas relevantes para los procesos de evaluación.

El propósito es favorecer la buena práctica profesional en el ámbito de la evaluación psicológica, facilitando el uso de las últimas versiones de instrumentos.

Por un lado, permite que las y los profesionales cuenten siempre con recursos para realizar sus evaluaciones adecuadamente al dar acceso a tests que, habitualmente, no requieren en su práctica cotidiana y, por tanto, no poseen. Por otro, otorga la posibilidad de probar una herramienta antes de su adquisición para valorar mejor el interés y la practicidad de esta de cara a su compra.

El listado, que se revisa periódicamente, incluye los instrumentos actualizados, con mayor uso y calidad del catálogo de pruebas disponibles en nuestro país. Los títulos, así como su precio, el periodo de préstamo y una breve ficha técnica, pueden consultarse en la página colegial.

El horario de citas del Servicio de Préstamo de Test se realiza en las siguientes franjas horarias, en periodos de 20 minutos para cada cita:

LUNES	MARTES	MIÉRCOLES	JUEVES	VIERNES
9:30-10:30	13:30-17:30	10:30-13:30	9:30-13:30	9:30-13:50
11:30-14:30				

(*) Por favor, consulte con docimoteca@cop.es ó 91 541 99 99 ext.: 242 si requiere otro ajuste horario.

Consulta de tests en la sala

Este servicio ofrece el acceso al manual o manuales técnicos de cada herramienta, además de la mayoría del material que lo compone. Su objetivo es facilitar el conocimiento y difusión de pruebas editadas en España gracias a los acuerdos con distintas editoriales y que las personas colegiadas valora la utilidad que les pueden brindar en su trabajo.

El fondo de la Docimoteca, que actualmente cuenta con 204 tests, se nutre de las novedades y ejemplares de consulta de los instrumentos que nos envían las editoriales. Se puede acceder al listado completo pinchando [aquí](#).



Ciclo formativo sobre evaluación psicológica y uso de los tests

El próximo 30 de octubre, se celebrará el taller "Diagnóstico Diferencial de la Dislexia" que impartirá Francisco Rodríguez Santos. La formación es presencial y tiene un carácter práctico.

Inscripciones online pinchar [aquí](#).

BIBLIOTECA DEL COLEGIO

Novedades seleccionadas

[Catalogo, novedades y alertas disponibles](#)

ADDRESSING LONELINESS: COPING, PREVENTION AND CLINICAL INTERVENTIONS

Edited by Ami Sha'ked and Ami Rokach
London, New York: Routledge; 2017; XXII, 268 p. (SIGN: 8490)

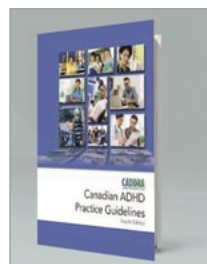
SUMARIO: 1. Loneliness, Alienation, Solitude and our lives 2. Cognitive and motivational roots of universal loneliness 3. Loneliness and sexuality 4. Students' loneliness during cross-cultural adjustments 5. Coping with loneliness during childhood and adolescence 6. Coping with loneliness in children with disabilities 7. Children and adolescents' coping with loneliness 8. Coping with loneliness at work 9. Addressing loneliness in romantic relationships 10. Optimism and loneliness: literature review 11. A meaning-centered approach to overcoming loneliness during hospitalization, old age, and dying 12. Loneliness and later life: concepts, prevalence, and consequences 13. Loneliness interventions for students with disabilities 14. Strategies to prevent loneliness 15. Helping the "poor get richer" -Successful internet loneliness intervention programs 16. Chronic loneliness within an attachment framework: processes and interventions.



CANADIAN ADHD PRACTICE GUIDELINES

Doron Almagor, Margaret Weiss, Annick Vincent editors
Toronto: CADDRA; 2018; IV, 128 p. (SIGN: E-1083)

SUMARIO: The purpose of the Canadian ADHD Practice Guidelines is to improve the quality of care and health care outcomes for all individuals with Attention Deficit Hyperactivity Disorder (ADHD) in Canada. 1: Diagnosis of ADHD 2: Differential diagnosis and comorbid disorders 3: Special considerations across the lifespan 4. Psychosocial treatment of ADHD 5: Pharmacological treatment of ADHD 6: Treatments requiring further research.



¿CÓMO PUEDE UNO SER CONDUCTISTA RADICAL HOY EN DÍA?: ALGUNOS MALENTENDIDOS ACERCA DEL CONDUCTISMO

Esteve Freixa i Baqué
Córdoba: Psara; 2022; 364 p. (SIGN: 8485)

SUMARIO: Elucubraciones (Memorias de una rata de laboratorio). Reflexiones críticas acerca de la transposición del modelo médico a la psicología: su repercusión sobre los peritajes médico-legales en psiquiatría jurídica. Acerca de la utilización de variables fisiológicas en la investigación en psicología. ¿Para qué sirven las cárceles? Opiniones de un psicólogo. El conductismo y el marxismo en Francia: El conductismo, Skinner, la izquierda y los otros. El conocimiento de sí mismo desde la óptica conductista. A propósito de la utilización de los adverbios en "-mente". Prefacio a Introducción a las Neurociencias Conductuales, de Christine Descamps y Jean-Claude Darcheville. La insostenible levedad del lenguaje. La falacia del argumento cronológico: reflexiones acerca de la confusión entre modernidad y progreso y sus repercusiones sobre el desarrollo de la psicología. Marc Richelle, In Memoriam.



CUADERNO DE TRABAJO PARA LA IRA BASADO EN LA TERAPIA DE ACEPTACIÓN Y COMPROMISO (ACT): GESTIONAR NUESTRAS EMOCIONES Y RECUPERAR NUESTRA VIDA

Robyn D. Walser y Manuela O'Connell
Bilbao: Desclee De Brouwer; 2023; 250 p. (SIGN: 8488)

SUMARIO: 1. Comprender la ira 2. Comprender el cambio: terapia de aceptación y compromiso 3. Abandonar el control: lo que funciona y lo que no 4. Voluntad de experimentar 5. Reconocer la mente 6. ¿Quién soy? contactar con un sentido más amplio del yo 7. Lo que realmente importa 8. ACTuar sobre lo que importa 9. Compasión e ira. 10. El perdón y la ira 11. El principio y el fin están conectados.



EVALUACIÓN NEUROPSICOLÓGICA DE LA EMOCIÓN Y LA MOTIVACIÓN

Rubén Sanz Blasco y José María Ruiz-Sánchez de León
Madrid: Síntesis; 2021; 216 p. (SIGN: 8483)

SUMARIO: 1. Neuroanatomía funcional de la emoción y la motivación. 2. La entrevista y la observación clínica como instrumentos de evaluación neuropsicológica 3. Evaluación de la emoción en el daño cerebral y las demencias 4. Evaluación de los cambios emocionales mediante instrumentos generales del daño cerebral adquirido y la demencia 5. Evaluación de la motivación en el daño cerebral y las demencias 6. Evaluación de la cognición social en el daño cerebral y las demencias 7. Evaluación del estrés en el daño cerebral y en las demencias 8. Evaluación de la negación y la conciencia del déficit en el daño cerebral y las demencias 9. Evaluación de la calidad de vida en el daño cerebral y las demencias 10. Caso clínico.



GUÍA DE INTERVENCIÓN EN TRASTORNOS DE LA PERSONALIDAD

Amparo Belloch Fuster, Héctor Fernández-Álvarez y Belén Pascual-Vera
Madrid: Síntesis; 2019; 241 p. (SIGN: 8182)

SUMARIO: 1. La personalidad normal y los trastornos de la personalidad 2. Trastorno(s) de la personalidad 3. DSM-5: los seis trastornos de la personalidad del modelo alternativo 4. Evaluación de los trastornos de la personalidad 5. Tratamiento de los trastornos de la personalidad 6. Modelos terapéuticos 7. Eficiencia terapéutica.



IMPACTO DE LA TECNOLOGÍA EN LA ADOLESCENCIA

Coordinación, Belén Andrade Pérez y Ignacio Guadix García

Madrid: UNICEF España; 2021, 106 p. (SIGN: E-1085)

SUMARIO: Presentación Objetivos Metodología. Resultados: ocio, aspectos emocionales, móvil, internet y redes sociales, usos de internet, motivaciones, emociones en internet, dificultades y barreras, conductas de riesgo online, uso problemático de internet, el papel de los progenitores, videojuegos, juego online, acoso escolar y ciberacoso, educación online. Conclusiones.



LA SOLEDAD DE LAS PERSONAS MAYORES: CONCEPTUALIZACIÓN, VALORACIÓN E INTERVENCIÓN

Sacramento Pinazo Hernandis y Mônica Donio Bellegar-de Nunes

Madrid: Fundación Pilares; 2018; 176 p. (SIGN: E-1081)

SUMARIO: El envejecimiento poblacional y una mirada de género. Envejecer y envejecer siendo mujer Envejecer viviendo en casa. Aging in place Concepciones acerca de la soledad y sus tipos Concepto y tipos de soledad La soledad emocional y la soledad social La discrepancia cognitiva entre el contacto social deseado y el real El aislamiento social y la soledad: Diferencias entre estar solo, vivir solo y sentirse solo Relación entre factores sociodemográficos y psicosociales y soledad Las características sociodemográficas. Perfil de riesgo Red social y apoyo social La satisfacción con la vida Las variables cognitivas y de la personalidad Instrumentos de medida más utilizados para evaluar la presencia, la intensidad y los tipos de soledad. UCLA Loneliness Scale Escala de soledad de Jong Gierveld Escala SELSA (Social and Emotional Loneliness Scale for Adults) Escala ESLI (Emotional And Social Loneliness Inventory) Pregunta única de soledad Intervenciones para reducir la soledad y el aislamiento social.



TERAPIA COGNITIVA ORIENTADA A LA RECUPERACIÓN PARA TRASTORNOS MENTALES GRAVES

Aaron T. Beck, Paul Grant, Ellen Inverso, Aaron P. Brinen y Dimitri Perivoliotis

Bilbao: Desclee De Brouwer; 2023; 440 p. (SIGN: 8487)

SUMARIO: Primera parte: Modelo TC-R de transformación y empoderamiento 1. Introducción a la terapia cognitiva orientada a la recuperación 2. Mapa de la recuperación: desarrollar un plan de acción transformadora 3. Acceder y energizar el modo adaptativo. 4. Desarrollar el modo adaptativo. Aspiraciones 5. Actualizar el modo adaptativo. Acción positiva 6. Fortalecer el modo adaptativo Segunda parte: Empoderamiento para los desafíos más comunes. 7. Empoderar cuando los síntomas negativos son el desafío 8. Empoderar cuando los delirios son el desafío 9. Empoderar cuando las alucinaciones son el desafío 10. Empoderar cuando el desafío es el trauma, la autoagresión, el comportamiento agresivo o el abuso de sustancias Tercera parte: contextos de la TC-R 12. TC-R individual con un único profesional 13. El servicio de hospitalización en la TC-R 14. Terapia de grupo en la TC-R 15. La familia como facilitadora del empoderamiento.



REALIDAD Y JUEGO

D.W. Winnicott

Barcelona: Gedisa, 2013; 238 p. (SIGN: 5777)

SUMARIO: 1. Objetos transicionales y fenómenos transicionales. 2. Sueños, fantasía y vida (Historia de un caso que describe una disociación primaria) 3. El juego (Exposición teórica) 4. El juego (Actividad creadora y búsqueda de la persona) 5. La creatividad y sus orígenes 6. El uso de un objeto y la relación por medio de identificadores 7. La ubicación de la experiencia cultural 8. En lugar en que vivimos 9. Papel de espejo de la madre y la familia en el desarrollo del niño 10. El interrelacionarse a parte del impulso instintivo y en términos de identificaciones cruzadas 11. Conceptos contemporáneos sobre el desarrollo adolescente y las inferencias que de ellos se desprenden en lo que respecta a la educación superior.



Psicología Social

EFFECTIVIDAD DE INTERVENCIONES PARA PALIAR LA SOLEDAD NO DESEADA EN PERSONAS MAYORES

Autora, Elena Belda Herrera; coautores, Jade Martha Featherstone ... et al.

Madrid: Bubok; 2022; 34 p. (SIGN: E-1082)

SUMARIO: La soledad y el aislamiento social se experimentan con mayor frecuencia en la vejez. Dicha situación se ha visto acrecentada debido a las restricciones sociales que se han establecido debido a la pandemia de Covid-19. Por todo lo anterior el objetivo principal de este trabajo es conocer los efectos de la soledad en las personas de edad avanzada y la efectividad de las intervenciones existentes para paliar sus efectos.

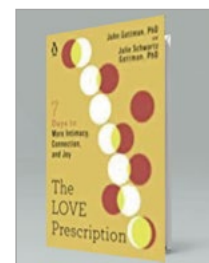


THE LOVE PRESCRIPTION: SEVEN DAYS TO MORE INTIMACY, CONNECTION AND JOY

John Gottman y Julie Schwartz Gottman

New York: Penguin Books; 2022; 178 p. (SIGN: 8489)

SUMARIO: Introduction: small thing often. How to use this books. Day 1: Make contact Day 2: Ask a big question Day 3: Say thank you. Day 4: Give a real compliment Day 5: Ask for what you need Day 6: Reach out and touch Day 7: Declare a date night Conclusion: renewing your prescription The small things journal.



THE PSYCHOLOGICAL JOURNEY TO AND FROM LONELINESS: DEVELOPMENT, CAUSES, AND EFFECTS OF SOCIAL AND EMOTIONAL ISOLATION

Ami Rokach

London: Academic Press; 2019; XIV, 293 p. p. (SIGN: 8491)

SUMARIO: 1. Belonging-the essence of a community. 2. Loneliness, illness, and death: universal experiences we dread 3. Loneliness-the concept and experience 4. Loneliness, gender, and culture 5. Loneliness and technological advances. 6. Causes of Loneliness 7. Loneliness and life's ages and stages 8. Loneliness of marginalized 9. On love and loneliness. 10. The loneliness of clinicians 11. Addressing loneliness 12. Loneliness and psychotherapy.

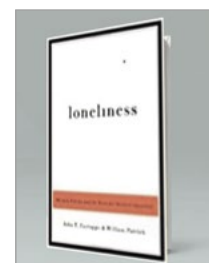


LONELINESS: HUMAN NATURE AND THE NEED FOR SOCIAL CONNECTION

John T. Cacioppo & William Patrick

New York, London: W. W. Norton & Company; 2008; XIV, 317 p. p. (SIGN: 8492)

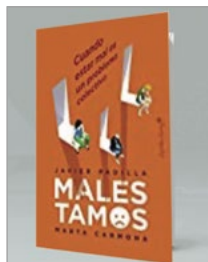
SUMARIO: Part one: the lonely heart 1. Lonely in a social world 2. Variation, regulation, and an elastic leash 3. Losing control 4. Selfish genes, social animals 5. The universal and the particular 6. The wear and tear of loneliness Part two: from selfish genes to social beings 7. Sympathetic threads 8. An indissociable organism 9. Knowing thyself, among others 10. Conflicted by nature 11. Conflicts in nature Part three: finding meaning in connection 12. Three adaptations 13. Chapter thirteen 14. The power of social connection.



MALESTAMOS: CUANDO ESTAR MAL ES UN PROBLEMA COLECTIVO

Javier Padilla y Marta Carmona
Madrid: Capitán Swing; 2022; 102 p. (SIGN: 8484)

SUMARIO: Introducción. El malestar que seremos. Café con lorazepam. Estamos mal. Determinantes sociales de estar mal: no eres tú, somos nosotros. El sindicato y el psicoterapeuta: nuestra salud como falso dilema. Tras el malestar. Bola extra. Interior, tarde. Era pre-Covid



SOLEDADES: UNA CARTOGRAFÍA PARA NUESTRO TIEMPO

Melania Moscoso y Txetxu Ausín (eds.)
Madrid: Plaza y Valdés; 2021, 337 p. (SIGN: 8486)

SUMARIO: 1. La soledad, un concepto poliédrico: el vínculo como forma de capital social 2. Fundamentos epistémicos y éticos del concepto de soledad 3. Soledad no deseada, individualidad negativa y desafiliación: una aproximación a la soledad a partir de la sociología clásica 4. Soledad, patriarcado y crisis de los cuidados: la perspectiva de género 5. Diferencias en la percepción de la soledad en culturas individualizadas y colectivistas 6. Soledad y salud: una reflexión bioética y política 7. Espacio y soledad. Las raíces urbanas de la soledad no deseada 8. Soledad en un mundo hiperconectado 9. Soledad forzosa y derechos humanos. A vueltas con la contención física en psiquiatría pediátrica y el derecho humano contra la privación social 10. Discapacidad y proyecto de vida: un horizonte denominado soledad 11. Comprender la soledad: un enfoque narrativo para entender la soledad.



Psicología Educativa

MENUDAS RABIETAS: COMO GESTIONAR LOS PROBLEMAS DE CONDUCTA DE MANERA RESPETUOSA

Rafa Guerrero
Barcelona: Libros Cúpula; 2023; 189 p. (SIGN: 8493)

SUMARIO: 1. El escaparate de las emociones 2. La vulnerabilidad del ser humano 3. Radiografía de la rabia 4. Las rabietas son normales y evolutivas 5. El cerebro en erupción 6. Tipos de rabietas: cerebro inferior y cerebro superior 7. La madre suficientemente buena 8. Las necesidades socioemocionales de nuestros hijos 9. Cómo influye el apego en las rabietas 10. Autocontrol: el test de la golosina 11. Normas y límites 12. Gestiona el volcán emocional de las rabietas 13. Integra lo sucedido.



ORIENTACIÓN EDUCATIVA Y PROFESIONAL, ESTUDIO DE CASOS

Trinidad Donoso-Vázquez y Angelina Sánchez Martí
Barcelona: ISEP; 2013; 122 p. (SIGN: 8494)

SUMARIO: 1. La orientación a lo largo del desarrollo vital: las trayectorias vitales-profesionales 2. Características del diagnóstico en personas adultas 3. Características del diagnóstico en adolescentes y jóvenes 4. El estudio de casos como metodología de aprendizaje 5. El proceso de análisis de casos 6. La inserción sociolaboral como proceso educativo 7. Las transiciones y los procesos de toma de decisiones 8. La importancia de las creencias irracionales y los condicionamientos internos en la toma de decisiones 9. La selección del personal 10. El diagnóstico grupal.



PROCESOS Y PROGRAMAS DE NEUROPSICOLOGÍA EDUCATIVA

Coordinadora, Pilar Martín-Lobo
Madrid: Ministerio de Educación, Cultura y Deporte; 2022, 242 p. (SIGN: E-1084)

SUMARIO: 1. La intervención desde la base neuropsicológica y metodologías que favorecen el rendimiento escolar 2. Programa de habilidades visuales y perceptivas para la lectura eficaz 3. Programa de desarrollo auditivo para el lenguaje, la lectura y el aprendizaje de idiomas 4. Procesos y programas neuromotores y de movimientos relacionados con el aprendizaje 5. Programas de desarrollo de la lateralidad, mejora del esquema corporal y organización espaciotemporal. intervención en dificultades de aprendizaje 6. Procesos y programas neuropsicológicos para desarrollar la memoria y su aplicación al aprendizaje escolar 7. Procesos y programas neuropsicológicos de habilidades de pensamiento y de estrategias. 8. Programas neuropsicológicos para la lectura 9. Procesos y Programas para desarrollar Inteligencias Múltiples 10. Procesos y programas para el desarrollo de las funciones ejecutivas. Parte II. Programas para dificultades de aprendizaje y trastornos del desarrollo. 11. Programas para desarrollar la atención y mejorar el déficit de atención y la hiperactividad 12. Programas para la dislexia desde la base neuropsicológica 13. Programas para la discalculia desde la base neuropsicológica 14. Procesos y programas para superar las dificultades del lenguaje 15. Autismo, aspectos neuropsicológicos y programas de intervención Parte III. Investigación en neuropsicología 16. Investigación en neuropsicología.



WWW.COPMADRID.ORG



PUBLICACIONES DEL COLEGIO

A continuación se reproducen los sumarios de las últimas revistas científico-profesionales editadas y coeditadas por el Departamento de Publicaciones del Colegio Oficial de la Psicología de Madrid.



Anuario de Psicología Jurídica Vol. 33, 2023

Dependencia emocional en hombres maltratadores contra la pareja en tratamiento comunitario: un estudio piloto • Criminal Thinking: Exploring its Relationship with Prosocial Behavior, Emotional Intelligence and Cultural Dimensions • Propiedades psicométricas de la Escala de Psicopatía de Levenson en población general y penitenciaria • Police Interviewing in Spain: A Self-Report Survey of Police Practices and Beliefs • Características de los Varones Filicidas de Menores de Edad: una Revisión Sistemática • Desarrollo y propiedades psicométricas del Cuestionario de Predicción de la Judicialización de Relaciones Familiares (C-JUDIFA) • Escala de Valoración del Riesgo de Violencia Grave Contra la Mujer (VRVG-M). Ámbito de pareja • Técnicas de neutralización en condenados por crimen organizado. Diferencias entre integrantes del núcleo y periferia • Effects of Fear of Crime and Financial Scarcity on Wellbeing and Prison Sentences • Prevalence of Psychopathy, Intimate Partner Homicide and Suicide Risk in Spain • Desconexión moral y delincuencia en población penitenciaria adulta: una revisión meta-analítica • Factores psicosociales en el suicidio de presos en prisiones europeas: una revisión sistemática y meta-análisis • Revisión Sistemática de los Programas de Preparación al Juicio para Niños, Niñas y Adolescentes Víctimas • Odio y violencia hacia el exogrupo • A Gender Based Analysis of Psychosocial Predictors of Adolescent-To-Parent Violence

revistas_copm@cop.es



Clínica y Salud Vol. 34 N° 2, julio 2023

Validity of the Maternal Antenatal Attachment Scale—Spanish Version for Mexican Pregnant Women • Perinatal Depression in the Spanish Context: Consensus Report from General Council of Psychology of Spain • Perfectionism, intolerance of uncertainty, and fear of childbirth in pregnant and non-pregnant women • Perinatal mental health during the COVID-19 pandemic: A longitudinal study • Optimism, Resilience and Infertility-Specific Stress during Assisted Reproductive Technology • Differences in psychological symptoms in pregnancy and postpartum before and during COVID-19: A cross-sectional study • The Biopsychosocial Models of Peripartum Depression: a Narrative Review • Revisión de Libro: Manual de psicología de la conducta suicida, una obra imprescindible.

clin-salud@cop.es



Ansiedad y Estrés Vol. 29 N° 1, enero-abril 2023

Factor structure and reliability of the Lasher and Faulkender's Anxiety about Aging Scale in Mexican adults • Presence and predictors of suicide ideation in a clinical outpatient context • Presence and predictors of suicide ideation in a clinical outpatient context • Psychometric properties of the University of California Los Angeles Loneliness Scale version 3: the European Portuguese version • Ansiedad y Depresión en adolescentes víctimas del Bullying después del confinamiento por COVID-19. Estudio longitudinal • Study of the relationship between motivation towards physical

activity and its relationship with anxiety and self-concept in the educational setting. A systematic review • Eficacia de las intervenciones no farmacológicas para la reducción del estrés académico en estudiantes universitarios: una revisión sistemática • Mental Health and their relationship with physical activity and emotional regulation strategies in Spanish adolescents

seas.cons@psi.ucm.es



Clínica Contemporánea Vol. 14 N° 1, marzo 2023

Perspectiva Teórica: Las funciones ejecutivas como factor de protección ante eventos vitales estresantes: una revisión sistemática • Práctica Clínica: ¿Es efectivo el tratamiento de personas con trastorno mental en un hospital de día? • Factores precipitantes, estresores y violencia en la conducta e ideación suicida • Implementación y Adaptación de la Terapia Multifamiliar en la Psicosis Incipiente • Entrevista: Entrevista a Joaquín Puntí Vidal • Conducta suicida en adolescencia: nuevas narrativas y tolerancia al malestar. (vídeo) • Recensión del libro: Malestamo • Reseña de la película: Josefina • Noticia Contemporánea: Celebración del Congreso AITANA. Actividades formativas del Colegio. Jornadas y Congresos.

clinicacontemporanea@cop.es



Psychosocial Intervention Vol. 31 N° 2, mayo 2023

Editorial. Treatment Resistant Perpetrators of Intimate Partner Violence: Research Advances • Systematic Investigation of Meta-Analysis Data on Treatment Effectiveness for Physical, Psychological and Sexual Intimate Partner Violence Perpetrators • Neuropsychological performance, substance misuse and recidivism in intimate partner violence perpetrators • Randomized Clinical Trial of a Brief Alcohol Intervention as an Adjunct to Batterer Intervention for Women Arrested for Domestic Violence • Participants in Intervention Programs for Intimate Partner Violence Perpetrators

with Substance Use Problems: A Systematic Review of Specific Risk Factorss • IPV perpetration denial and underreporting in cisgender male couples • Methodological challenges in group-based randomised controlled trials for intimate partner violence perpetrators: a meta-summary.

pi@cop.es



Revista de Psicología Aplicada al Deporte y al ejercicio Físico Vol. 7, N°2, diciembre 2022

Editorial • Investigación aplicada en Psicología del Deporte: Inteligencia emocional y características psicológicas relevantes en mujeres futbolistas profesionales • Intervención en Psicología del Deporte: Integración de rutinas competitivas como hábito de entrenamiento en jugadores de tenis de mesa • Experiencias profesionales: Uso de la práctica imaginada para el afrontamiento de la competición en piragüismo slalom • El entrenamiento psicológico online: un caso de bloqueo en gimnasia artística • Entrevista a Joaquín Díaz • Recensión del Libro: La jirafa de Cantón: optimización del protocolo de intervención y su eficacia. • Noticia: Resumen de la VII Jornadas Nacionales de Psicología del Deporte: Avances Profesionales

rpdef@cop.es



Psicología Educativa Vol. 29 N° 2, junio 2023

Identifying Preservice Teachers' Belief Profiles and their Performance in a Web-based Training for Writing Instruction • Functional Headings' Effects on Selective Attention and Reading Processes • The Relationship of Oral Reading Fluency Endurance to Comprehension in an Intermediate Depth Orthography • FoCo: A Shiny App for Formative Assessment using Cognitive Diagnosis Modeling • Relationship between Learning English as a Foreign Language and the Executive Attention Profile in Spanish Schoolchildren • The Impact of Resilience and Subjective Well-being on Teacher Burnout during COVID-19 in Chile • Variables Escolares y Consumo de Drogas en la Adolescencia y Adultez: un Estudio Retrospectivo • Effects of Teasing in Physical Education Classes, Self-efficacy, and Physical Activity on Adolescents' Self-esteem.

ps-educ@cop.es



Journal of Work and Organizational Psychology Vol. 39 N° 1, abril 2023

A Pioneer Project of a School Psychotechnic Center (1920) • Economic Stress, Employee Commitment, and Subjective Well-Being • Career Don't Stop Believing: Career Empowerment as a Mediator between Hope and Organizational Outcomes • How Temporary/Permanent Employment Status and Mindfulness Redraw Employee Organizational • Self-perceived Transformational Leadership Decreases Employee Sick Leave, but Context Matters • Strengths-based Leadership and Employee Strengths Use: The Roles of Strengths Self-efficacy and Job Insecurity.

rpto@cop.es



The European Journal of Psychology Applied to Legal Context Vol. 15 N° 1, enero 2023

Verbal Cues to Deceit when Lying through Omitting Information: Examining the Effect of a Model Statement Interview Protocol • Child-to-parent Violence Offenders (Specialists vs. Generalists): The Role of Direct Victimization at Home • Network Analysis of Emotional Symptoms and their Relationship with Different Types of Cybervictimization • The Interaction between Attention Deficit Hyperactivity Disorder and Neuropsychological Deficits for Explaining Dropout and Recidivism • Interaction of Parental Discipline Strategies and Adolescents' Personality Traits in the Prediction of Child-to-parent Violence.

ejpalc@usc.es



Revista Historia de la Psicología Vol. 44 N° 2, junio 2023

La afectividad en las anomalías del carácter según el padre José Antonio de Laburu (1887-1972) • Notas históricas del espiritismo en Argentina: Científicos e intelectuales confrontando a los espiritistas (1880-1920) • Psicología Aeronáutica y Factores Humanos: Una perspectiva histórica • Psicoterapia de grupo para niños y adolescentes: Orígenes y fundamentos.

www.revistahistoriapsicologia.es

ANUNCIOS POR PALABRAS DE COLEGIADOS

Se vende local de 100 metros cuadrados en Madrid. Metro Menéndez Pelayo. Precio: 210.000 euros. Alquiler negociable. Teléfono de contacto: 665954949. Preguntar por Asun. M-10479.

Casa Rural Dunas en la sierra de Madrid, ofrece sus instalaciones para talleres, a familias o grupos de trabajo, cuenta con cocina, tres plantas, jardín, barbacoa, zona de relajación, colchonetas, DVD, pizarra, proyector, habitaciones, consulta. Contactar en Facebook Sergio García Psicólogo o tel 660046657. M-19219.

Se alquilan despachos por horas en barrio Salamanca. Mobiliario representativo, elegante, ideal imagen VIP ante clientes. Despachos insonorizados con climatización individual y regulación de luz. 2 salas de espera independientes para pacientes y psicólogos. 2 aseos. Servicio de secretaría incluido para recepción. Parking y metro Diego de León. Precio únicamente desde 8 euros/hora. Tel.: 91 563 76 22. M-13716.

Se alquilan despachos en gabinete psicológico. Por días o completo, no por horas. Tanto el centro como las salas son agradables, cálidas y bonitas. Está muy bien situado, al lado del metro Rubén Darío y de la Castellana. También fines de semana. Telef: 660909219 y 630424430. M-12583.

Alquiler despachos y sala grupos en Centro Psicología Clínica y Logopedia. Aire Acondicionado y Calefacción individual. Wifi. Horario ininterrumpido de 10 a 22 horas. Tiempo completo o por horas. Exterior, sala de espera. Servicio de recepción. Buen ambiente y equipamiento. C/ Santa Engracia, 144 – Bº B Entre Cuatro Caminos o Ríos Rosas. Tel.: 91 554.6704. M-10512.

Alquilo despacho por días en Barrio Salamanca, calle General Díaz Porlier. Amplio, acogedor, luminoso, exterior. Metro: Diego de León. 100€ al mes por un día a la semana. Tel. 675 277 605. M-20943.

Alquilamos sala en nuestro centro de Delicias, Madrid. 50 metros cuadrados. Posibilidad de alquilar diáfana, con sillas, mesas. Pizarra. Lunes-viernes: 20 euros/hora +IVA. Fines de semana: Mañana/tarde 75, día completo 150 euros +IVA. Más información en www.narapsicologia.es/alquilerdesala/ o 649884666. M-31730.

Se venden Test de Rorschach. Láminas como nuevas. 70 €. Tfno: 685863137. M-10716.

Centro de Psicología (totalmente reformado). Alquila despachos Zona Plaza de Castilla (Mateo Inurria). Por tiempo completo o por días. Aire acondicionado, wifi, fibra óptica. Tlf. 633 11 58 86. M-17377.

Aesthesis, Gabinete Psicológico, alquila despachos en los mejores barrios de Madrid centro: Retiro, Velázquez-Goya, Chamberí-Almagro, Glorieta San Bernardo y Cibeles-Las Cortes. Desde 120 euros. Posibilidad de Alquiler por Horas. Despachos elegantes y totalmente equipados, ambiente tranquilo y acogedor. Mobiliario de diseño. Buena iluminación. Climatización. Wifi. Salas de recepción. Excelente comunicación en transporte público. Parking cercano. Tel.: 722 546 708, info@aestheis.es, www.psicologosmadridcapital.com. M-37799.

Capaz Psicología, centro sanitario en Chamberí, alquila despachos por días, horas o tiempo completo. Luz natural, grandes, con ventana y económicos. Metro Islas Filipinas, Moncloa o Canal. Buen ambiente entre compañeros. Calle Joaquín María López, 25, Bajo C. Contacto 628377778 ó www.capazpsicologia.com. M-28604.

Se alquilan despachos en centro sanitario. Amplia disponibilidad horaria. Completamente habilitados para el ejercicio profesional. Zona Atocha - Arganzuela. Teléfono de contacto: 611527166. M-21764.

Se alquila despacho en zona de Ventura Rodríguez-Plaza de España. Recién reformado, amueblado, wifi, Aire acondicionado. Días enteros desde 150€+IVA. Tardes desde 90€+IVA. Contactar por whatsapp. 640254629. M-18700.

Tenemos algunos días libres para alquilar en Centro de psicología con licencia sanitaria. El despacho es grande, 19 m2, luminoso, silencioso. Techos altos, suelo de pino. Hay posibilidad de alquilar diferentes días también en un despacho pequeño, ideal para camilla. El centro es muy bonito, en edificio representativo, y muy bien comunicado, al lado del metro de Bilbao. Interesados pueden contactar con Magda Bonsón. Tfno: 609178733. M-09967.

Se alquila despacho en franja de mañana o tarde (no se alquila por días enteros ni tampoco completo). Despacho nuevo, amueblado, exterior y luminoso. Metro Gregorio Marañón y Nuevos Ministerios. Sala de espera, acondicionado, wifi. Contactar solo por WhatsApp: 691728645. M-36847.

Se alquila despacho en clínica sanitaria. Por medios días o día completo. Libre: lunes y jueves por la mañana y viernes mañana y tarde. Calle Chile. Metro Colombia. Telf.: 644462256. M-19797.

Busco despacho, día completo martes o jueves. Necesito un lugar grande ya que además de terapia individual tengo familias y grupos. Preferiblemente cerca de la M-30 porque vivo en la sierra noroeste. Enviarme wtsp al 666896061. Alejandro Chevez. M-18977.

Alquiler de amplios despachos de 12m² en Chamberí, c/Alberto Aguilera: Mañanas 90€, tardes 130€, días completos 180€. Centro sanitario con despachos amueblados, silenciosos, grandes ventanas, calefacción y AC. Sala de espera, Wifi, office para profesionales y archivo. Magnífico ambiente. www.terapiaepsicologia.es. M-28199.

Se alquila piso completo con seis despachos. Autorizado como Centro de Psicología por la CAM. Amueblado o vacío. Luminoso y silencioso. Calefacción central y aire acondicionado. Zona Goya/Príncipe de Vergara. Tlf.: 647555199. M-00504.

Alquiler de despachos y sala, Argüelles. Sala grande, bonita, bien iluminada, despachos silenciosos, bien decorados. Por horas, mañana/tarde, día o semana. Sala de espera, cocina y wifi. Parking en puerta. Metro Argüelles (línea 3,4 y 6). Intercambiador Moncloa. Infocefamadrid@gmail.com. WhatsApp: 667 57 60 50. M-25892.

Alquilamos sala de grupos con capacidad para 8-12 personas (en función de actividad) en Centro de Psicología. Se alquila sábados media mañana o día completo. Precio: 100€/mañana; 180€/día completo. Centro ubicado en Sagasta. Equipado: sillas, wifi... Contacto: Cristina 620617007 o info@psicologiaynutricionfaro.com. M-18789.

Se alquila despacho céntrico exterior y luz directa. Espacio de sillones, mesa amplia y disponibilidad de materiales terapéuticos como la caja de arena. Edificio con portero 24 horas y servicio de entrega y recogida de llaves. El alquiler incluye: sala de espera, WIFI, aire acondicionado y servicio limpieza.

Posibilidad de alquiler por franjas de mañana/tarde o días completos en horario de lunes a sábado de 9:00h a 21:00h. Telf.: 659919529 o deshaciendonudos.info@gmail.com. M-23926.

Se vende en perfecto estado las láminas del Test de Rorschach. Teléfono 619948546. M-13816.

En la mejor zona de Majadahonda, se alquilan despachos y salas de grupo para psicólogos, psiquiatras, logopedas...totalmente equipados. Fotos en <https://vedanabienestar.com/>, ambiente muy agradable y tranquilo. Por horas y por días o tramos. Tel 639407493. M-29020.

Se alquilan dos despachos amplios cuadrados de 12 y 16 metros sin amueblar en centro de nueva creación en barrio Salamanca, bien comunicados, a tiempo completo o por días. Tranquilos, aacc, calefacción, portería, con ventanas y luminosos, 2 WC. Interesados llamar a Irene (Telf.: 665168632) o Ana (Telf.: 686879822). M-19477.

Se alquilan despachos amueblados para psicólogos en Centro Sanitario muy agradable y tranquilo. En zona centro, muy bien comunicado: metros Iglesia, Gregorio Marañón, Rubén Darío. Dispone de office con mesa para comer, microondas, Nespresso, nevera. Tel: 608258151. Catalina. M-30857.

Se ofrece un despacho en alquiler a tiempo completo, días u horas, en zona Ortega y Gasset. De igual forma, se ofrece una sala para cursos o talleres. Interesados llamen por favor al 608 94 67 86. M-05894.

Se traspasa clínica sanitaria en franquicia, 5 despachos, sala de conferencias y patio exterior, con cartera de pacientes y bien situada. Contactar en telf.: 676827929. M-27184.

En alquiler: 4 despachos preciosos de distintos tamaños en la Calle Génova por día o a tiempo completo. Sólo para profesionales sanitarios con formación sistémica, humanista o psicoanalítica. Metro: Alonso Martínez y Colón. Desde 160 más IVA. Contacto: 622813336. M-31800.

REVISTAS CIENTÍFICO-PROFESIONALES DE PSICOLOGÍA

Más información: www.copmadrid.org



FORMACIÓN DE OTRAS ENTIDADES

Las psicólogas y psicólogos colegiados en Madrid que participan como docentes en cursos destinados a licenciados o graduados en Psicología pueden anunciarlos gratuitamente en esta sección.

CURSOS

CLÍNICA

MÁSTER EN PSICOTERAPIA DE LA CONSCIENCIA PENSAMIENTO-EMOCIÓN-CUERPO

Fecha: 3 octubre 2023 al 30 junio 2025.

Ciudad: Madrid.

Organiza: Instituto de Psicoterapia Herrero.

Profesores: María Herrero Martín.

Precio: 6500 €.

Información: Tel.: 660193926; e-mail: mariahm_psicologo@hotmail.com; web: psicoterapiaherrero.com. Jardín de San Federico, 5 bajo izq.

PERINATALIDAD, CRIANZA Y MAPA-TERNIDADES FEMINISTAS

Fecha: 21 octubre, 11 noviembre, 16 diciembre de 2023, 20 enero, 10 febrero, 16 marzo, 20 abril, 18 mayo de 2024.

Ciudad: Online.

Organiza: Nara Psicología.

Profesores: Mónica Sánchez Gallego.

Precio: 550€ (inscripción antes del 21 julio 2023).

Información: E-mail: info@narapsicologia.es; web: https://narapsicologia.es/formacion/

EXPERTO EN HABILIDADES TERAPÉUTICAS : ENTRENAMIENTO PRÁCTICO

Fecha: 2 octubre 2023 al 28 junio 2024.

Ciudad: Madrid.

Organiza: Libertia Psicología.

Profesores: Irene Fernández Pinto, Elena Gálvez Delgado.

Precio: 250€ matrícula, 250€ mensualidad (mensualidades de octubre a junio ambas incluidas).

Información: Tel.: 63 456 63 63; contacto@libertiapsicologia.com; https://www.institutolibertia.com/

EXPERTO EN ANÁLISIS FUNCIONAL APLICADO A LA INTERVENCIÓN CLÍNICA

Fecha: 30 septiembre 2023 al 18 junio 2024.

Ciudad: Madrid.

Organiza: Libertia Psicología.

Profesores: Irene Fernández Pinto, Isabel Ávila Nieto, Elena Gálvez Delgado, Rocío Castaño Hurtado, Almudena Sánchez de Pazos Escribano.

Precio: 250€ matrícula, 250€ mensualidad (mensualidades de octubre a junio ambas incluidas).

Información: Tel.: 63 456 63 63; contacto@libertiapsicologia.com; https://www.institutolibertia.com/

EXPERTO EN PSICOTERAPIA EMOCIONAL SISTÉMICA: PAREJA Y FAMILIA

Fecha: 23 septiembre 2023 al 16 marzo 2024.

Ciudad: Madrid.

Organiza: Psicólogos Pozuelo/ ESEUPE.

Profesores: Mónica Fraca Villar, Eduardo Torres Celdrán y otros.

Precio: 1692 € modalidad presencial (telepresencial 20% dto.).

Información: Tels.: 913527728, 669834845; e-mail: administracion@eseupe.com; http://www.eseupe.com. Avda. Juan XXIII, 15 B. Madrid.

CURSO DE INTRODUCCIÓN A LA LECTURA DE SIGMUND FREUD

Fecha: septiembre - octubre 2023.

Ciudad: Madrid.

Organiza: Escuela de Psicoanálisis Grupo Cero.

Profesores: Paola Duchên.

Precio: Gratuito, previa inscripción.

Información: Tel.: 91 758 19 40; e-mail: actividades@grupocero.info; web: www.escuelagrupocero.com.

EDUCATIVA

MÁSTER UNIVERSITARIO EN ESPECIALIZACIÓN EN EL DESARROLLO COMUNICATIVO Y LINGÜÍSTICO EN LA ETAPA DE 0 A 6 AÑOS

Fecha: 11 septiembre 2023 al 15 junio 2024.

Ciudad: Madrid.

Organiza: Universidad Autónoma de Madrid y la Universidad Complutense de Madrid.

Profesores: Eva Murillo, Carmen Nieto, Irene Ruja.

Precio: 2707,23 €.

Información: E-mail: masteresoficialespsicologia.info@uam.es; web: https://psicologia.ucm.es/master-universitario-en-especializacion-en-el-desarrollo-comunicativo-y-linguistico-en-la-etapa-de-0-a-6-anos.

INTERVENCIÓN SOCIAL

EXPERTO EN INTERVENCIÓN SOCIOEDUCATIVA CON INFANCIA Y FAMILIAS CON DIFICULTAD SOCIAL

Fecha: curso 2023-2024 (Plazo de inscripción: hasta el 2 de octubre de 2023).

Ciudad: Online.

Organiza: Universidad Complutense de Madrid.

Profesores: Juan Luis Fuentes, M^a del Rosario González, Mónica Fontana, Borja Cabo, Luis Ayma, Tania García, Elena García, Andrés Hernández, Ruth Moreno, María Naranjo y Leticia Solla.

Precio: 1050 €.

Información: Web: https://www.ucm.es/titulospropios/isif/

CONGRESOS

30° CONGRESO INTERNACIONAL DE PSICOLOGÍA APLICADA, ICAP

Fecha: 24 julio 2023-28 julio 2023.

Ciudad: Beijing (China).

Organiza: Asociación Internacional de Psicología Aplicada, IAAP.

Información: Web: <https://www.icap2023.com/>

IPA 53rd CONGRESS CARTAGENA 2023 MIND IN THE LINE OF FIRE

Fecha: 26 julio 2023-29 julio 2023.

Ciudad: Cartagena, Colombia.

Organiza: International Psychoanalytical Association.

Información: Web: <http://www.ipa.world/cartagena>.

6° CONGRESO MUNDIAL DE PARKINSON WPC 2023

Fecha: 4 al 7 julio 2023.

Ciudad: Barcelona.

Organiza: World Parkinson Coalition.

Información: Web: <https://wpc2023.org/page/espanol2022>.

12° CONGRESO IBERO-AMERICANO EN INVESTIGACIÓN CUALITATIVA

Fecha: 11 al 13 julio 2023.

Ciudad: Lisboa (Portugal) y online.

Organiza: Escola Superior de Enfermagem de Lisboa. Ludomedia.

Información: Web: <https://es.ciaiq.ludomedia.org/>

III CONGRESO INTERNACIONAL DE GÉNERO Y EDUCACIÓN: ESCUELA, EDUCACIÓN NO FORMAL, FAMILIA Y DEPORTE

Fecha: 5 julio al 7 de julio 2023.

Ciudad: Soria.

Organiza: Universidad de Valladolid.

Información: Web: <https://congresogeneroyeducacion.com/>

CONGRESO COLOMBIANO DE PSICOLOGÍA 2023: SALUD MENTAL, BIENESTAR Y CONVIVENCIA

Fecha: 17 al 19 agosto 2023.

Ciudad: Pereira, Risaralda, Colombia.

Organiza: ASCOFAPSI, Asociación Colombiana de Facultades de Psicología. COLPSIC, Colegio Colombiano de Psicólogos.

Información: Web: <https://congresopsicologiacolombia.com>.

16° CONGRESO CHILENO DE PSICOTERAPIA. 14° CONGRESO LATINOAMERICANO DE INVESTIGACIÓN EN PSICOTERAPIA

Fecha: 25 al 27 agosto 2023.

Ciudad: Recaña (Chile).

Organiza: Grupo de psicoterapia de la Sociedad de Neurología, Psiquiatría y Neurocirugía (SONEPSYN) y el Capítulo Latinoamericano de la Society for Psychotherapy Research (SPR-LaTam).

Información: Web: <http://www.congresopsicoterapia.cl>.

CURSO DE VERANO: INMADUREZ COLECTIVA: BUSQUEMOS SOLUCIONES. ONLINE Y PRESENCIAL

Fecha: 28 al 29 agosto 2023.

Ciudad: Donostia / San Sebastián.

Gipuzkoa.

Organiza: Fundación BBVA. Donostia San Sebastián. Departamento de Educación, Gobierno Vasco. Diputación Foral de Gipuzkoa. UIK.

Información: Web: <https://www.uik.eus/es/curso/inmadurez-colectiva-busquem-soluciones>.

XXV CONGRESO ARGENTINO DE NEUROPSIQUIATRÍA Y NEUROCIENCIA COGNITIVA. 21° CONGRESO LATINOAMERICANO DE NEUROPSIQUIATRÍA. 14° CONGRESO ARGENTINO DE PSICOGERIATRÍA. 11° JORNADA DE INVESTIGACIÓN Y NUEVAS ESTRATEGIAS EN ENFERMEDADES DE ALZHEIMER

Fecha: 29 al 30 agosto 2023.

Ciudad: Buenos Aires (Argentina).

Organiza: Asociación Neuropsiquiátrica Argentina.

Información: web: <https://congresoana.org/>

XIII CONGRESO INTERNACIONAL DE SALUD, BIENESTAR Y SOCIEDAD: COLABORACIÓN ENTRE GOBIERNO Y SOCIEDAD: DIGITALIZAR LA SALUD Y EL BIENESTAR

Fecha: 14 y 15 septiembre 2023.

Ciudad: Vancouver, Canadá y Online.

Organiza: Red de Investigación de Salud, Bienestar y Sociedad.

Información: Web: <https://saludsociedad.com/congreso-2023>.

X CONGRESO ALFEPsi 2023 PSICOLOGÍAS NECESARIAS Y POSIBLES PARA OTROS MUNDOS NECESARIOS Y URGENTES

Fecha: 27 al 30 septiembre 2023.

Ciudad: Montevideo, Uruguay.

Organiza: ALFEPsi Asociación Latinoamericana para la Formación y la Enseñanza de la Psicología. Facultad de Psicología, Universidad de la República.

Información: Web: <https://alfepsi.org/xcongreso/>

XXXIII CONGRESO INTERNACIONAL DE LA SOCIEDAD ESPAÑOLA DE PSICOLOGÍA COMPARADA

Fecha: 20 al 22 septiembre 2023.

Ciudad: Granada.

Organiza: Sociedad Española de Psicología Comparada (SEPC), Universidad de Granada.

Información: Web: http://sepc.org.es/granada2023/index_es.html.

XVI CONGRESO ARGENTINO DE SALUD MENTAL: LA SUBJETIVACIÓN Y SUS ENTRAMADOS. CLÍNICA, POLÍTICA Y DERECHOS

Fecha: 13 al 15 septiembre 2023.

Ciudad: Buenos Aires.

Organiza: Asociación Argentina de Salud Mental (AASM).

Información: Web: <https://www.aasm2023.com/es>.

36th ECNP CONGRESS: WELCOME TO THE FUTURE OF CNS TREATMENTS

Fecha: 7 al 10 octubre 2023.

Ciudad: Barcelona (presencial o virtual).

Organiza: ECNP Neuroscience applied.

Información: Web: <https://www.ecnp.eu/congress2023/ECNPcongress>.

XXXI CONGRESO NACIONAL DE LA SOCIEDAD ESPAÑOLA DE PSIQUIATRÍA LEGAL

Fecha: 5 al 7 octubre 2023.

Ciudad: Valencia.

Organiza: Sociedad Española de Psiquiatría Legal.

Información: Web: <https://www.psiquiatrialegal.org/congreso-2023>.

XII CONGRESO INTERNACIONAL DE PSICOLOGÍA Y EDUCACIÓN: DES- PREOCUPACIÓN POR OMISIÓN DE EMOCIONES EN DEMANDA. HÍBRIDO

Fecha: 1 al 4 noviembre 2023.

Ciudad: San Juan de Pasto (Colombia).

Organiza: Congresos PI by Psychology Investigation.

Información: Web: <https://www.congressospi.com/convocatoria-2023>.

X CONGRESO IBEROAMERICANO DE INVESTIGACIÓN CUALITATIVA EN SALUD: INEQUIDAD, RESISTENCIA Y SABERES TRANSFORMADORES EN INVESTIGACIÓN EN SALUD. XXVII ENCUENTRO INTERNACIONAL DE INVESTIGACIÓN EN CUIDADOS

Fecha: 15 al 17 noviembre 2023.

Ciudad: Valladolid.

Organiza: Instituto de Salud Carlos III. Investén. Ciber isciiii. Red de Investigación en Cronicidad, Atención Primaria y Prevención y Promoción de la Salud (RICAPPS). Sacyl.

Información: Web: <https://encuentrosinvesten.es/>

9th INTERNATIONAL CONGRESS OF CLINICAL AND HEALTH PSYCHOLOGY IN CHILDREN AND ADOLESCENTS

Fecha: 22 al 24 noviembre 2023.

Ciudad: Valencia.

Organiza: AITANA research group, Universidad Miguel Hernández.

Información: Web: <https://www.aitana-congress.com/2023/>

XVII CONGRESO INTERNACIONAL GRUPO PSICOTERAPIA Y PSICOANÁLISIS: IDENTIDADES SEXUALES

Fecha: 1 al 4 noviembre 2023.

Ciudad: La Palma (Islas Canarias).

Organiza: Sociedad Española para el Desarrollo del Grupo, la Psicoterapia y el Psicoanálisis (S.E.G.P.A.).

Información: web: <https://www.imagoclinica.com/segpa/congresos/identidades-sexuales/>

XXI CONGRESO INTERNACIONAL Y XVI CONGRESO NACIONAL DE PSICOLOGÍA CLÍNICA

Fecha: 15 al 17 noviembre 2023.

Ciudad: Virtual.

Organiza: Universidad de Granada, Grupo de Investigación CTS-261. Asociación Española de Psicología Conductual (AEPC).

Información: Web: [https://](https://es.clinicalpsychologycongress.com)

es.clinicalpsychologycongress.com.

XV CONGRESO INTERNACIONAL DE INVESTIGACIÓN Y PRÁCTICA PROFESIONAL EN PSICOLOGÍA. XXX JORNADAS DE INVESTIGACIÓN. XIX ENCUENTRO DE INVESTIGADORES DE PSICOLOGÍA DEL MERCOSUR. V ENCUENTRO DE INVESTIGACIÓN DE TERAPIA OCUPACIONAL. V ENCUENTRO DE MUSICOTERAPIA

Fecha: 29 noviembre al 1 diciembre 2023.

Ciudad: Ciudad de Buenos Aires.

Organiza: Facultad de Psicología, Universidad de Buenos Aires UBA.

Información: Web: <http://ji.psi.uba.ar/xxx/esp/index.php?var=inicio.php>.

FEPSAC- CONGRESO 2024 XVII CONGRESO EUROPEO DE PSICOLOGÍA DEL DEPORTE Y DEL EJERCICIO: RENDIMIENTO BAJO PRESIÓN

Fecha: 15 al 19 julio 2024.

Ciudad: Innsbruck (Austria).

Organiza: FEPSAC (Federación Europea de Psicología del Deporte). División de Psicología del Deporte de la Asociación Profesional de Psicólogos Austriacos.

Información: Web: <https://fepsac2024.eu/index.php>.



PRÉSTAMO DE TESTS · www.copmadrid.org/tests

¡CONSULTA LOS TESTS DISPONIBLES Y LAS VENTAJAS PARA LA COMPRA!

PREMIOS

PREMIO A LA MEJOR TESIS DOCTORAL Y TRABAJO DE FIN DE MÁSTER EN EL CAMPO DE LA PSICOLOGÍA DEL DEPORTE · III EDICIÓN

ENTIDAD:

Asociación Madrileña de Psicología del Deporte.

RESUMEN:

- 1.- La tesis doctoral y trabajo de fin de Máster ha debido ser defendido en alguna de las universidades de la Comunidad de Madrid durante el periodo de la convocatoria.
- 2.- El objeto de las tesis doctorales y trabajos de fin de máster que tengan por esencia la psicología de la actividad física y el deporte y que se hayan presentado y defendido en el curso académico indicado en la convocatoria.

IMPORTE:

500 € para la tesis doctoral y 200 € para el trabajo fin de Máster.

FECHA-LIMITE:

15 octubre 2023.

INTERESADOS:

Avd. Europa, 4 – Portal 2 – 28224 Pozuelo de Alarcón (Madrid).
E-mail: ampdmadrid@gmail.com

PREMIO PSICOFUNDACIÓN. JÓVENES INICIATIVAS DE EMPRENDIMIENTO EN PSICOLOGÍA 2023 · XIII EDICIÓN

ENTIDAD:

PSICOFUNDACIÓN Fundación Española para la Promoción y el Desarrollo Científico y Profesional de la Psicología.

RESUMEN:

Con el patrocinio de la Facultad de Psicología de la UNED, Centro de Enseñanza Superior Cardenal Cisneros, Universidad Nebrija, Universidad Complutense de Madrid, Giunti Psychometrics, TEA Ediciones, Universidad Camilo José Cela, Banco Sabadell y la participación del Consejo General de la Psicología y la Federación Iberoamericana de Agrupaciones y Colegios de Psicología (FIAP).

El objetivo del premio es fomentar la iniciativa, la creatividad e innovación de los jóvenes psicólogos/as españoles y de los países latinoamericanos. Se pretende conseguir que surjan ideas novedosas tanto para la investigación como para la aplicación práctica de la ciencia psicológica, apoyando el espíritu emprendedor e innovador de los jóvenes psicólogos y psicólogas.

Este Premio se insta para generar iniciativas valiosas en los diferentes campos de investigación científica y aplicada de la Psicología.

IMPORTE:

3.000 euros para cada categoría.

FECHA-LIMITE:

15 de agosto de 2023.

INTERESADOS:

E-mail: secretaria@psicofundacion.es
Web: https://www.psicofundacion.es/uploads/Bases_XIII_Premio_Psicofundacion_2023.pdf
<https://www.psicofundacion.es/>

BECAS Y AYUDAS PARA COLEGIADOS Y COLEGIADAS



MÁSTER EN PSICOLOGÍA POSITIVA APLICADA

1 beca para colegiados y colegiadas. Solicitudes hasta 27 de septiembre de 2023 a través de la web del Colegio

ENTIDAD:

Instituto de Psicología Positiva IEPP

DIRECTORA:

Dafne Cataluña Sesé. Psicóloga colegiada M-19819. Fundadora del IEPP y directora académica de programas y certificaciones del IEPP. Psicoterapeuta y Coach. Coordinadora y profesora del Curso Experto Universitario en Psicología Positiva desde 2008.

PROGRAMA:

Bloque I: Pilares de la Psicología Positiva

- Introducción a la Psicología Positiva
- Las fortalezas son la clave: modelos y clasificaciones.
- Diagnóstico Positivo: Herramientas de Evaluación en Psicología Positiva.
- Emociones Positivas y su relación con el Bienestar.
- Cómo desarrollar una vida significativa.
- Resiliencia en el día a día.
- Principales críticas a la Psicología Positiva y cómo afrontarlas.

Bloque II: Fortalezas del FORTE

- Atención plena, aceptación y armonía.
- Manejar la Inteligencia Emocional.
- Cambio de actitud mediante la Positividad y la Persistencia.
- Curiosidad e Innovación en la solución de problemas.
- Liderar y cooperar desde las fortalezas.
- Apreciación de la belleza y fomento la Gratitud.
- Valores personales: Equidad, Honestidad y Compromiso.
- La risa como herramienta de vida.
- El efecto curativo del perdón.
- Universalismo: Amor y Generosidad, pilares de las relaciones saludables.
- Análisis, Calidad y Organización.
- Valentía, Legado y Crecimiento.
- Vitalidad y Mindfulness.

Bloque III: Programas de Intervención

A) Bienestar 10

- Qué es y en qué modelos está basado.
- Aprende a realizar el programa paso a paso.
- Un caso real.

B) Coaching de Fortalezas

- Definición, proceso y estructura de la sesión.
- Aplicaciones avanzadas: cómo combinar, moderar, incrementar y sustituir fortalezas.
- Caso real.

Bloque IV: Intervenciones Positivas (IP) específicas

- Integración de la psicología positiva y la psicología clínica.
- Integración de la psicología positiva y la psicología organizacional.
- Integración de la Psicología Positiva y la psicología educativa.
- Integración de la psicología positiva y la psicología del deporte.

Bloque V: Prácticum

MODALIDAD:

Online. 1500 horas - 60 ECTS.

FECHAS-LUGAR:

Matrícula abierta todo el año.

El Máster en Psicología Positiva Aplicada se imparte en formato online desde la Escuela Online, alojada en www.iepp.es.

PRECIO:

5.000 €. El Colegio Oficial de la Psicología de Madrid ofrece 1 beca para colegiados y colegiadas.

INTERESADOS:

IEPP Calle Orense 10, 1ª planta, oficina 10, 28020 Madrid.

Tel: 652812660

Email: info@iepp.es

URL: www.iepp.es

EXPERTO EN PSICOTERAPIA EMOCIONAL SISTÉMICA: INFANTOJUVENIL Y FAMILIA

1 beca para colegiados y colegiadas. Solicitudes hasta 21 de agosto de 2023 a través de la web del Colegio

ENTIDAD:

Centro de Psicología Pozuelo.

DIRECTOR:

Carolina Ángel Ardiaca. Colegiada M-23692.

COORDINADORA:

Mónica Gonzalo Caballero. Coolegiada M-27757.

PROGRAMA:

El programa ofrece los conocimientos teóricos necesarios, pero principalmente enfatiza la dimensión práctica, a través de visualización de casos, prácticas vivenciales, supervisión de casos, dinámicas de grupo y trabajo personal, dotando al alumnado de las habilidades, herramientas, técnicas y estrategias para la intervención con niños, niñas, adolescentes y familias y garantizando el aprendizaje técnico y profesionalización.

Esta formación está acreditada por el Colegio Oficial de Psicología de Madrid, por la Federación de Asociaciones de Psicólogos y Médicos Psicoterapeutas de España (FAPYMPE), por la Escuela Superior Europea de Psicología y Educación (ESEUPE) y por Psicólogos Pozuelo.

- 16/09/23. Introducción a la Terapia Familiar Sistémica. Carola Ángel.
- 30/09/23. Escuelas técnicas y herramientas prácticas desde un abordaje sistémico. Mercedes Bermejo. Mónica Gonzalo.
- 14/10/23. Psicoevaluación y técnicas proyectivas para niños y adolescentes. Aplicación e interpretación desde el enfoque emocional sistémico. Carola Ángel.
- 28/10/23. Relación temprana y vínculo de apego. Rafa Guerrero. Introducción a la Terapia Emocional Sistémica con niños y adolescentes. Modelo SER: metodología y herramientas de trabajo. Mercedes Bermejo.
- 11/11/23. Intervención en el contexto educativo. Acoso entre iguales. José Antonio Luengo. Traumaterapia infantil desde PES. Técnicas e intervención. José Luis González.
- 25/11/23. Psicoterapia en situaciones especiales: abuso sexual y violencia desde la PES. Margarita García Marqués.
- 19/11/23. PRÁCTICAS.
- 16/12/23. Terapia Emocional Sistémica con adolescentes. Cristina Botella. Adicciones en la infancia y en la adolescencia desde la PES. Nuevas adicciones. Mónica Gonzalo.
- 13/01/24. Trastornos de la conducta alimentaria, abordaje e intervención desde la PES. Carmen Bermúdez.
- 27/01/24. Intervención familiar en casos de acogimiento residencial, familiar, tutelados u otras situaciones con riesgo de exclusión. Íñigo Ochoa de Alda.
- 10/02/24. Neuroeducación: cómo funciona nuestro cerebro. Rafa Guerrero. Diversidad sexual y de género infantojuvenil y entorno familiar. Ana Gómez Arias.
- 02/03/24. Terapia Psicocorporal desde el enfoque emocional sistémico: técnicas y abordaje. José María Ferro. Cuidados del psicoterapeuta infantojuvenil. Loretta Cornejo.

*Este programa está sujeto a posibles modificaciones.

Beca en la Modalidad Telepresencial (in Streaming, como si estuvieras en el aula o visualizando la grabación a posteriori)

MODALIDAD:

Telepresencia (in streaming o a través de grabación). 125 horas.

FECHAS-LUGAR:

Desde 16 de septiembre de 2023 hasta 2 de marzo de 2024.

PRECIO:

1.262 €. El Colegio Oficial de la Psicología de Madrid ofrece 1 beca para colegiados y colegiadas.

INTERESADOS:

Centro de Psicología Pozuelo
Avenida Juan XXIII nº 15 B, 28224 Pozuelo de Alarcón (Madrid)
Tel: 91 3527728 / 669834845
Email: info@psicologospozuelo.es
URL: www.eseupe.com
Email: info@iepp.es
URL: www.iepp.es

Boletín de inscripción en los Cursos del Colegio Oficial de la Psicología de Madrid

Este boletín es común para todas las actividades del Colegio Oficial de la Psicología de Madrid.
Señale el tipo de actividad en el que desea inscribirse

☐ Curso ☐ Jornada ☐ Otros

Nombre de la actividad:

☐ Presencial ☐ A distancia

Nombre y apellidos:

Dirección: Código postal:

Municipio: Provincia:

E-mail:

Teléfonos: Fax:

Nº colegiado/a: NIF:

Titulación: Institución o centro de trabajo:

Puesto de trabajo actual:

Experiencia profesional:

Factura: Sí ☐ No ☐ Datos para factura:

CIF:

¿A través de qué medio ha tenido conocimiento del curso en el que se inscribe?

☐ Web del Colegio ☐ Guía de la Psicología ☐ Prensa ☐ Otro:
☐ Cartel ☐ Otras páginas web ☐ Folleto

Forma de pago: las inscripciones deben ser en firme. No se admiten reservas de plazas. Se debe enviar el boletín de inscripción junto al justificante de haber realizado el pago, por fax 91 547 22 84, por correo ordinario o por e-mail a formacion@cop.es, o bien entregarlo en mano en nuestras oficinas si el pago se realiza en efectivo o con tarjeta de crédito (aquellas personas que no sean colegiadas deben adjuntar certificado de titulación).

En la **transferencia** debe constar obligatoriamente los siguientes datos:

- NOMBRE Y APELLIDOS DEL COLEGIADO/A
- CÓDIGO DEL CURSO
- NÚMERO DE COLEGIADO/A

Nº de cuenta del Banco Sabadell CC IBAN: ES 94 0081 0655 6100 0135 8636 si se desea realizar el pago por transferencia.

Cuota de inscripción (indique el importe correspondiente al curso según sea colegiado/a o no colegiado/a): €

Devoluciones: las solicitudes de devolución deberán realizarse por escrito, acreditando la justificación. Los criterios de devolución pueden consultarse en el tablón de anuncios del Área de Formación o solicitarse por escrito a la Secretaría del Área.

Sus datos personales serán incorporados y tratados en el fichero automatizado del Colegio Oficial de la Psicología de Madrid, Formación, inscrito en la Agencia de Protección de Datos Española, con la finalidad de realizar la gestión de las actividades necesarias derivadas de la relación entre el Colegio y el solicitante y la prestación de los servicios relacionados con la formación, y pudiéndose realizar las cesiones previstas en la ley. El órgano responsable del fichero es el Colegio Oficial de la Psicología de Madrid, con domicilio en Cuesta de San Vicente, 4, CP 28008 Madrid, ante el cual los interesados podrán ejercer sus derechos de acceso, cancelación, rectificación y oposición, dirigiendo un escrito al Colegio Oficial de la Psicología de Madrid, a la dirección mencionada, todo lo cual se informa en cumplimiento del artículo 5 de la Ley Orgánica 15/1999, de 13 de diciembre, de Protección de Datos de Carácter Personal (ref. «tratamiento de datos»), indicando su nombre, dirección y petición. En el caso de no desear recibir información que el Colegio pueda considerar de su interés, marque la siguiente casilla ☐, en caso de no cumplimentarse, el Colegio considera que da usted su consentimiento para recibir dicha formación.

ANEXO

Boletín de Suscripción a Publicaciones 2023

Título de la publicación	Colegiados de Madrid	Colegiados de otros colegios	No Colegiados	Tarifa Internacional	Números sueltos
Guía de la Psicología	-	33,00	49,00	189,00	6,00
Journal of Work and Organizational Psychology	36,00	42,00	53,00	96,00	18,00
Clínica y Salud	36,00	42,00	53,00	96,00	18,00
Psychosocial Intervention	36,00	36,00	53,00	96,00	18,00
Anuario Jurídica	26,00	33,00	39,00	72,00	
Psicología Educativa	25,00	29,00	37,00	75,00	18,00
European Journal of Psychology	27,00	32,00	40,00	75,00	18,00
Monografía Jurídica	11,00	12,50	19,00	44,00	
Psicología y Reforma Sanitaria en la Década de los 80	-	7,00	11,00	44,00	
¿Quién es el Psicólogo?	-	7,00	11,00	44,00	

Nota: Los precios de las publicaciones incluyen el IVA.

FORMA DE PAGO:

☐ Transferencia al Banco Sabadell: IBAN/BIC: ES05 0081 0655 6700 0133 7537 / BSAB ESBB

☐ Tarjeta de crédito n°: Fecha de caducidad:

☐ Domiciliación bancaria:

Nombre: Apellidos:

Domicilio: Teléfono:

CP: Ciudad: Provincia:

N° colegiado: Delegación: NIF/CIF (*):

FORMULARIO PARA DOMICILIACIÓN BANCARIA

Nombre del banco: AG:

Dirección:

Población: C.P.:

Muy Sr. mío: Ruego a Ud. disponga lo necesario para que a partir de la presente sean abonados con cargo a mi C/C

..... en esa entidad bancaria los recibidos del

Colegio Oficial de la Psicología de Madrid.

..... de 2023

(Firma del titular de la c/c)

Envíe este boletín, junto con el comprobante de pago o pago efectuado a: Colegio Oficial de la Psicología de Madrid. Dpto. de Suscripciones. Cuesta de San Vicente, 4, 6° 28008 Madrid. Tel.: 91 541 99 99; Fax: 91 559 03 03.

(1) Esta revista es gratuita para los colegiados de Madrid, para el resto de los colegiados su precio es de 29 €, no colegiados 42,50 €

(2) Psicodoc es una base de datos bibliográfica de Psicología en internet.

Domiciliación bancaria sólo para suscripción a revistas.

(*) Dato indispensable para cualquier suscripción.

Nota: por favor, indique en el comprobante de pago la revista a la que se suscribe.

Información sobre Protección de Datos	
Responsable	Colegio Oficial de la Psicología de Madrid
Finalidad	Facilitar la suscripción a las revistas publicadas por el Colegio Oficial de la Psicología de Madrid o a la Base de datos bibliográfica de Psicología Psicodoc.
Legitimación	Ejecución de un contrato
Destinatarios	No se cederán datos salvo obligación legal
Derechos	Acceder, rectificar y suprimir los datos, así como otros derechos, como se explica en la información adicional
Información adicional	Puede Solicitar la información adicional y detallada sobre protección de Datos en el correo dpdcopm@cop.es

CLUBES EXCLUSIVOS PARA COLEGIADAS Y COLEGIADOS



Accede a tus portales de ventajas,
descuentos y promociones
por formar parte del Colegio.
Ahora te será más fácil encontrar
las ofertas en **más de 1.000**
grandes marcas exclusivas.



✕ CINESA endesa

Booking.com Apple App Store



Colegio Oficial
de la Psicología
de Madrid

- ◆ CLUB VIP DISTRICT
- ◆ CLUB AFFINITY BROKERS 88

VII Ciclo Formativo sobre evaluación psicológica y uso de tests

De marzo 2023
a diciembre 2023



Información e inscripciones:

Colegio Oficial de la Psicología de Madrid

Cuesta de San Vicente, 4. 28008 Madrid.

Tel: 91 541 99 99 • Fax: 91 559 03 03

e-mail: formaciontests@cop.es

www.copmadrid.org/web/biblioteca/agenda

Lugar de celebración:

Cuesta de San Vicente, 4. 5ª planta. 28008 Madrid.

OCTUBRE

DIAGNÓSTICO DIFERENCIAL DE LA DISLEXIA

Lunes, 30 de octubre,
de 9:00 a 14:00 horas

La búsqueda bibliográfica en Psicología y ciencias afines

PSICODOC



Las novedades de la Psicología: gane calidad, gane tiempo

Psychology Update

00

desde
,00 €

Selecciona tus
intereses de
investigación
y mantente
siempre al día

copmadrid.org

ÚLTIMAS PUBLICACIONES

La primera plataforma online que te envía únicamente los artículos científicos que TÚ quieres leer. Dinos en qué investigas o cuál es tu area de interés y deja que Psychology Update te actualice.





Aaron T. Beck, Paul Grant, Ellen Inverso,
Aaron P. Brinen, Dimitri Perivoliotis



Terapia cognitiva orientada a la recuperación para trastornos mentales graves

La Terapia Cognitiva orientada a la Recuperación (TC-R), es un enfoque innovador y basado en la evidencia desarrollado por expertos en el tratamiento de enfermedades mentales graves, como la esquizofrenia. La TC-R empodera a las personas que han recibido un diagnóstico de salud mental grave, proporcionando estrategias prácticas para cambiar de un modo de vida "paciente" a uno adaptativo y perseguir sus aspiraciones.

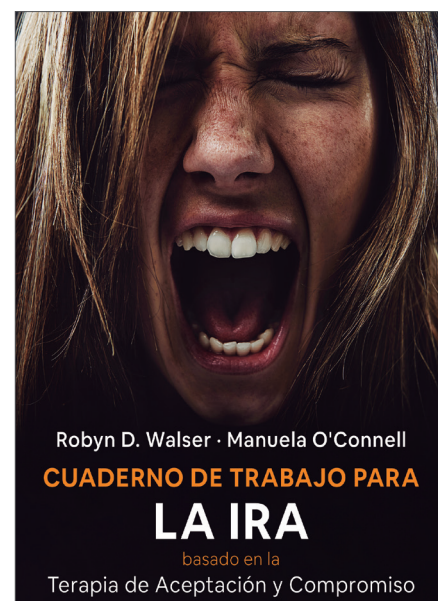
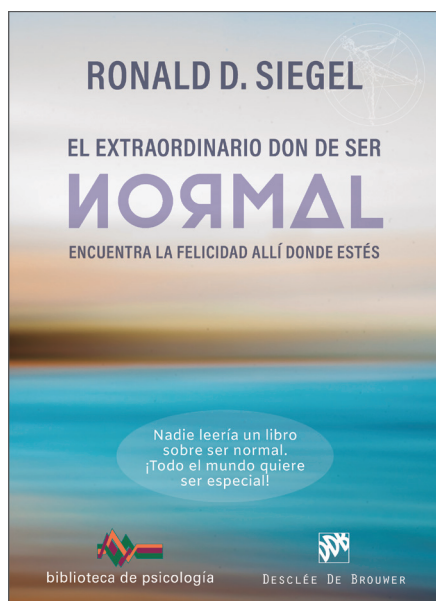
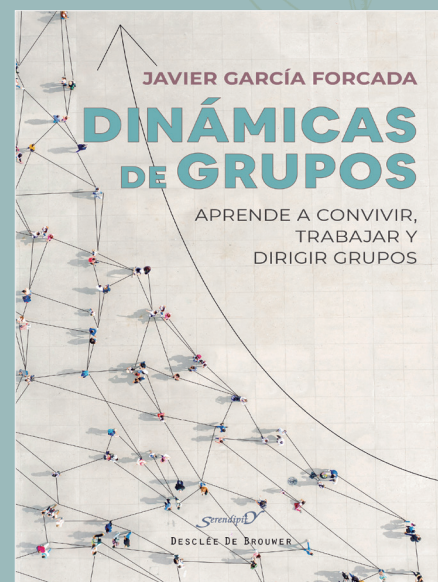
A través de casos prácticos y diálogos de muestra, este libro ilustra formas efectivas de acceder al modo adaptativo en personas que experimentan síntomas negativos, delirios, alucinaciones, dificultades de comunicación, autolesiones, comportamiento agresivo y otros desafíos. Con la TC-R, las personas aprenden a superar los obstáculos que se interponen en el camino de sus metas y a vivir una vida más plena y satisfactoria.



Javier García Forcada Dinámicas de grupos Aprende a convivir, trabajar y dirigir grupos

En una clase de Psicología Social, ya lejana en el tiempo, escuché del profesor: "Uno no elige quién quiere ser, sino a qué grupos quiere pertenecer; pues la identidad es algo más social que individual".

Aquella frase se convirtió en una pequeña iluminación que me explicaba muchas cosas. Me fui dando cuenta de que somos seres humanos únicos, unipersonales, individuos. Pero que nacemos de otros para ser "personas", seres sociales, que pueden aprender a convivir con otros, trabajar con ellos en equipo, a dirigirlos; siempre, jugar, amar, sufrir, aprender, cantar, pasear, comer, disfrutar... en suma, vivir positivamente con otros. Este proceso, evolutivo y dinámico hay que hacerlo. Te ofrezco en estas páginas buena parte de mi aprendizaje en este camino social, expuesto paso a paso. Ojalá lo recorras personal o, mejor, grupalmente, y superemos juntos el individualismo erróneo que esta sociedad nos quiere imponer. Buena parte de nuestra felicidad se juega en este cambio.



SEGURO DE SALUD

Especial COP Madrid

Sólo
47,70
euros/mes
SIN COPAGOS

PRECIO

De 0 a 64 años: **47,70€/mes**
PÓLIZA DENTAL INCLUIDA

SIN CARENCIAS EXCEPTO PARTOS
SIN PREEXISTENCIAS EXCEPTO ENFERMEDADES GRAVES

VENTAJAS

- + Póliza completa
- + Acceso a todos los especialistas
- + Intervenciones quirúrgicas
- + Hospitalización
- + Urgencias
- + Medios de diagnóstico
- + Asistencia en viaje
- + Acceso a los mejores médicos y centros hospitalarios
- + Cobertura para embarazo, parto y recién nacido

Adeslas

Oferta válida para 2023

UN SEGURO PARA TODA LA FAMILIA

Te aseguramos una atención médica de calidad, rápida y fiable cuando tu familia lo necesite.

Benefíciate ahora de los acuerdos especialmente negociados para psicólogos de la Comunidad de Madrid.
Con posibilidad de incluir a familiares directos (cónyuge e hijos).

+ SIN COPAGOS

Más información y contacto:

Nombre

Tel.

Mail