



Guía de la PSICOLOGÍA

Abril - 2023 · Nº 442



PSICODOC: 25 años
facilitando la búsqueda
bibliográfica en
Psicología

PÁG. 6



El Colegio firma el
Manifiesto "La necesidad
de la Psicología en
Atención Primaria"
para demandar más
recursos en Salud Mental

PÁG. 4



El Grupo de
Enfermedades
Neurodegenerativas,
Raras y Crónicas del Colegio
celebra su 150 reunión

PÁG. 8



**Colegio Oficial
de la Psicología
de Madrid**

Trabajamos junto a nuestras
colegiadas y colegiados para mejorar
la calidad de los servicios psicológicos
y el bienestar de la ciudadanía

Versión
Online





ENTRE EXPERTOS NOS ENTENDEMOS

Tú eres experto en el sector salud y bienestar y Banco Sabadell en ofrecerte las soluciones que mejor se adaptan a tu negocio, como el nuevo terminal inteligente **TPV Smart**.

Personalízalo con aplicaciones y, de forma cómoda y sencilla, podrás:

- Realizar encuestas de satisfacción a tus clientes.
- Enviar el tique digital sostenible por *email*, WhatsApp o QR.
- Redondear compras para destinarlo a causas solidarias.
- Incluir mensajes personalizados en el tique.

Y muchas funcionalidades más.

Contrátalo antes del 14 de mayo de 2023 y participarás en los sorteos de la promoción **“El bienestar que das, Banco Sabadell te lo devuelve”** que se realizarán entre el 10 de abril y el 14 de mayo.

Cada día realizaremos **10 sorteos, entre todos los TPV Smart que realicen un mínimo de una operación, donde podrás ganar todo lo que tu negocio facture ese mismo día a través del dispositivo hasta un máximo de 3.000€.**

Además, todos tus clientes que paguen con tarjeta a través del TPV Smart participarán en el sorteo diario de **50 tiques de compra gratuitos al momento de hasta 3.000€.** Si su tique sale premiado, su pago irá a nuestra cuenta.



Más información aquí o en
bancosabadell.com/saludybienestar

B Sabadell
¿Necesitas un banco?

LA GUÍA DE LA PSICOLOGÍA
se distribuye gratuitamente
a las colegiadas y colegiados de Madrid.

Edita: Colegio Oficial de la Psicología de Madrid.
Director: Juan Carlos Fernández Castrillo.
Redactor Jefe: Fco. Javier Martínez Fernández
(Director de Comunicación).
Secretaría de Redacción: M^a Rosa Pillado.

DL: M-5.095-1985
ISSN: 2695-6217

Diseño e impresión: Huna Soluciones Gráficas, S.L.

Suscripción (11 números)
España: 49 €
Tarifa internacional: 189 €

Números sueltos:
Venta directa (sede del Colegio): 5,00 €
Venta por correo (incl. gastos de envío): 6,00 €

La GUÍA DE LA PSICOLOGÍA se puede leer y
descargar en la página web del Colegio:
www.copmadrid.org

El Colegio Oficial de la Psicología de Madrid está
comprometido con el uso del lenguaje inclusivo.
Igualitario y no sexista. No obstante, en aras de
la brevedad del texto y facilitar su lectura, en esta
Guía se entenderá que la palabra «colegiados» hace
referencia a colegiados y colegiadas, «psicólogos» a
psicólogos y psicólogas, etc.

NOTICIAS

3

INFORMACIÓN COLEGIAL

18

Últimos colegiados

18

Grupos de Trabajo del Colegio

20

FORMACIÓN CONTINUA

22

SERVICIOS COLEGIALES

36

Asesorías

36

Directorio de Consultas de Psicología

36

Servicio de Empleo

37

Biblioteca

39

Publicaciones

43

Anuncios

44

FORMACIÓN DE OTRAS ENTIDADES

46

PREMIOS

48

BECAS

49

ANEXOS

49

JUNTA DE GOBIERNO

Decano-Presidente: José Antonio Luengo Latorre

Vicedecana: Timanfaya Hernández Martínez

Secretaria: Nuria Mateos de la Calle

Vicesecretario: Luis María Sanz Moríñigo

Tesorero: Pedro Rodríguez Sánchez

Vocales: Isabel Aranda García, Mercedes Bermejo Boixareu, Juan Carlos Fernández Castrillo, Silvia Garrigós Tembleque, Miguel Ángel Pérez Nieto, Amaya Prado Piña, Vicente Prieto Cabras, Mayelín Rey Bruguera

Colegio Oficial de la Psicología de Madrid

Cuesta de San Vicente 4, 28008 Madrid · Tel: 91 541 99 99. Fax: 91 559 03 03

www.copmadrid.org · copmadrid@cop.es

Horario de atención al colegiado durante el mes de abril:

Lunes a jueves de 9.30 h a 19.30 h, ininterrumpidamente.

Viernes de 9.30 h a 15.00 h.

Horario especial Semana Santa:

Los días 3, 4 y 5 de abril de 9.30 a 15 h.

Punto de Atención Colegial y a la Ciudadanía:



91 541 99 99

informacion@cop.es

- Información
- Certificados
- Inscripción en cursos
- Asesoría jurídica
- Colegiación
- Adopción internacional
- Logo/Marca
- Directorio Consultas Psicología

Tecnologías de la información

nntt@cop.es

ext.: 262, 263, 264

Acreditaciones

acreditaciones@cop.es

ext.: 322

Comunicación

comunicacion@cop.es

ext.: 222, 224

Biblioteca

biblioteca@cop.es

ext.: 243, 244, 241

Secretaría

copmadrid@cop.es

ext.: 292, 291

Publicaciones

revistas_copm@cop.es

ext.: 223, 224

Docimoteca

docimoteca@cop.es

ext.: 242, 243

Becas

becas-copm@cop.es

ext.: 291

Servicio de Empleo

empleo@cop.es

ext.: 256

Formación

formacion@cop.es

ext.: 250, 251, 252, 253, 254, 257

Contabilidad y Compras

conta-copm@cop.es

ext.: 233, 232

Recursos Humanos

rrhh-copm@cop.es

ext.: 272

Colegiados de Madrid son reconocidos en los Premios "La Excelencia en Psicología y Salud 2023"



Recientemente la Universidad Internacional de la Rioja (UNIR) reconoció a diferentes colegiados y colegiadas de Madrid con el Premio "La Excelencia en Psicología y Salud 2023" que premia a instituciones y profesionales por su papel relevante en el ámbito del bienestar emocional.

Estos premios reconocen el trabajo realizado para visibilizar y apoyar iniciativas y proyectos que permiten mejorar el bienestar psicológico de las personas.

Estos premios buscan sensibilizar a la sociedad sobre la necesidad de generar entornos saludables y protectores.

Premio a Javier Urrea Portillo

Este premio reconoce su dilatada trayectoria como psicólogo forense y como primer Defensor del Menor en la Comunidad de Madrid, y por la promoción que realiza de la salud.

Premio a Psicólogos Princesa 81

Este premio reconoce la calidad formativa como centro especializado para prácticas de futuros profesionales de la Psicología.

Pedro Antonio Martín-Barrajón, Marta Perandones y Ana Millán en el momento de la recogida de su premio



Javier Urrea recoge su premio



El Colegio firma el Manifiesto “La necesidad de la Psicología en Atención Primaria” para demandar más recursos en Salud Mental

El Colegio, la Asociación Empresarial Madrid Foro Empresarial y la Fundación Personas y Empresas han firmado el manifiesto conjunto “La necesidad de la Psicología en Atención Primaria” en el que se pide un modelo de atención psicológica especializada en los servicios de salud básicos de la Comunidad de Madrid, que cuente con los recursos suficientes y garantice la continuidad de la atención en materia de Salud Mental.

Las tres entidades firmantes, representadas por el Decano del Colegio, José Antonio Luengo, el Presidente de Madrid Foro Empresarial, Hilario Alfaro, y el Presidente de la Fundación Personas y Empresas, Javier Cantera, convergen en la necesidad de desmedicalizar la atención a la salud mental de las personas y exponen que la presencia de la Psicología Clínica en la cartera de servicios del Sistema Nacional de Salud en Atención Primaria es incipiente y carente de un modelo que garantice su adecuación a las necesidades de la población.

Las organizaciones se comprometen a desarrollar acciones para divulgar la importancia de la salud mental en el contexto laboral y de las organizaciones, estableciendo alianzas y acuerdos por desarrollar la Psicología como vía para mejorar la Salud Mental de la ciudadanía.

En la Comunidad de Madrid, son 21 los profesionales con la especialidad de Psicología Clínica que prestan sus servicios en los centros de Atención Primaria. Teniendo en consideración que la región cuenta con cerca de 260 centros, la evidencia de contar con un plan de choque que permita adecuar los recursos a las necesidades de la población supone un reto incuestionable en la actualidad.

Los puntos del **Manifiesto** son los siguientes:

1. La necesidad de contar en la región con un modelo de atención psicológica especializada en Atención Primaria, con recursos suficientes y criterios claros en la cartera de servicios, que garantice la continuidad de la atención y los servicios en materia de atención a la Salud Mental de las personas.
2. La necesidad de desarrollar un modelo de atención psicológica especializada, con perspectiva comunitaria y de naturaleza especialmente preventiva que coadyuve en la necesaria desmedicalización en la atención a la Salud Mental de las personas y contribuya a la necesaria mejora en los procesos de atención y respuesta derivados del incremento de bajas laborales por problemas citados en las consideraciones iniciales, contando con el valor añadido aportado por el trabajo de los especialistas en Psicología clínica.
3. Para que los profesionales de Atención Primaria tengan en cuenta el asesoramiento cualificado de especialistas de la salud mental a los efectos de elaborar más adecuadamente sus procesos diagnósticos y planes de tratamiento al colectivo de trabajadores.
4. Las tres entidades firmantes se comprometen a organizar acciones para divulgar la importancia de la salud mental en el contexto laboral y de las organizaciones, estableciendo alianzas y acuerdos por desarrollar la Psicología como vía para mejorar la salud mental de las personas.



Hilario Alfaro, José Antonio Luengo y Javier Cantera en el momento de la firma del Manifiesto



FORMACIÓN BÁSICA Y AVANZADA DE EMDR

Dirigido a psicólogos, psiquiatras o médicos con experiencia como terapeutas

PRÓXIMAS FORMACIONES

FORMACIÓN BÁSICA

- NIVEL I EMDR (ADULTOS):**
14 al 16 abril (PRESENCIAL) Valencia
05 al 07 de mayo (PRESENCIAL) Madrid
19 al 21 de mayo (ONLINE)
- NIVEL II EMDR (ADULTOS):**
12 al 14 de mayo (ONLINE)
02 al 04 de junio (PRESENCIAL) Madrid
15 al 17 sept. (PRESENCIAL) Barcelona

10 HORAS GRATUITAS DE SUPERVISIÓN
50% BONIFICACIÓN EN MATRÍCULA
REPETICIÓN NIVEL

FORMACIÓN AVANZADA

- EL ENFOQUE EMDR EN DIVERSIDAD SEXUAL Y GÉNERO.** 22 de abril (ONLINE)
- TALLER: LA RELACIÓN QUE SANA. PARTE 2.** 29 y 30 abril. (ONLINE)
- HERRAMIENTAS TERAPÉUTICAS PARA LA APLICACIÓN DE LA TERAPIA EMDR.** 19 al 20 de mayo (ONLINE)
- ABORDAJE DEL TLP CON EMDR.** 26 al 27 de mayo (ONLINE)
- EL ARTE DE EMDR (1ª, 2ª y 3ª PARTICIPACIÓN).** Visitar página web del Instituto Español EMDR

EN DIFERIDO

- EL ABORDAJE DE LOS TRASTORNOS ALIMENTARIOS.** Disponible hasta el 18/05/23
- LA VERGÜENZA.** Disponible hasta el 07/05/23
- EL TRASTORNO OBSESIVO COMPULSIVO.** Disponible hasta el 19/05/23
- TERAPIA DE PAREJA DESDE EL MODELO EMDR-PAI.** Disponible hasta el 11/06/23

INFORMACIÓN E INSCRIPCIONES

INSTITUTO ESPAÑOL EMDR www.iemdr.es
Tlf.: 917258633 (L-V de 10h a 14h) E-mail:
contacto@iemdr.es o secretaria@iemdr-
madrid.com

¿Qué es EMDR?

La terapia EMDR (siglas en inglés de Desensibilización y Reprocesamiento mediante Movimientos Oculares) fue creada por la Dra. Francine Shapiro (EE.UU.) en 1987 y se ha desarrollado durante los últimos 35 años.

Es un abordaje psicoterapéutico integrativo e innovador, con amplia validación empírica, Enfatiza el sistema de procesamiento adaptativo de la información innato en el cerebro, y el modo en el que se almacenan los recuerdos.

El tratamiento con EMDR consta de 8 fases y es un tratamiento de referencia para trabajar el trauma psicológico,

Desde 2013, ha ido obteniendo el reconocimiento de organismos de proyección internacional y mundial, como la APA, la OMS o la guía NICE.

¿Qué se puede tratar con EMDR?

Se utiliza para reducir y eliminar con éxito y de forma rápida y eficiente una amplia variedad de síntomas y trastornos derivados del trauma psicológico (duelos, abortos, fobias, trastornos del sueño, trastornos somatomorfos, trastornos de ansiedad, depresión, TLP, TB, etc.).

¿Qué dicen de EMDR?

"[...] La rapidez con la que ocurre el cambio durante EMDR contradice la noción de tiempo como parte esencial en la curación terapéutica. En sus protocolos, Shapiro integró elementos de distintas escuelas de psicoterapia, haciendo EMDR aplicable a una enorme variedad de patologías y accesible a terapeutas de distintas orientaciones". Bessel van der Kolk, MD.

Formaciones impartidas por Trainers certificadas por EMDR Europe



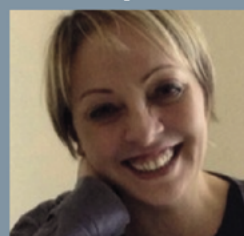
Francisca García Guerrero
Senior Trainer



Isabel Fernández Reveles
Senior Trainer Internacional



Dolores Mosquera
Senior Trainer



Anna Rita Verardo
Senior Trainer



Andrea Apostol
Trainer EMDR Europa

PSICODOC: 25 años facilitando la búsqueda bibliográfica en Psicología

P **PSICODOC** se ha convertido en la fuente de información académica más completa y rigurosa sobre la Psicología de España, Portugal y América Latina.

Estudiantes, docentes, investigadores/as y profesionales de más setenta universidades españolas, latinoamericanas y norteamericanas usan PSICODOC para conocer las novedades y las investigaciones tanto en Psicología como en sus aplicaciones en disciplinas afines como las ciencias de la actividad física y del deporte, ciencias de la educación, ciencias de la salud, ciencias sociales, ciencias económicas y empresariales, comunicación, marketing y publicidad.

La evolución de la publicación científica y profesional en Psicología ha seguido una pauta de crecimiento constante que se refleja en el número de registros bibliográficos alcanzados en la actualidad: se ha triplicado la cifra existente en el primer lustro (1997-2002).

En cuanto a la evolución de PSICODOC, es importante destacar el pronto reconocimiento recibido, en 1999, por parte de la International Union of Psychological Science (IUPSYS) y de la UNESCO por su contribución a la difusión de las publicaciones científicas españolas y latinoamericanas en el contexto internacional.

Los siguientes hitos, por su impacto en la inmediatez de la difusión, fue, en el año 2000, la transformación de la edición anual en semestral, y seguidamente, en el año 2002, la edición mensual en internet que se sumaba a las anteriores.

Como consecuencia de la edición en internet, se pudo introducir un avance muy significativo. En el año 2003, se incorporó un campo para el enlace al texto completo de las revistas que ofrecían esta posibilidad, posicionando a PSICODOC como la primera base de datos bibliográfica que ofrecía esta facilidad. En el 2011 se publicó una nueva edición de PSICODOC, en español, inglés, y portugués, edición web trilingüe con búsqueda facetada y alertas por email. El incremento de las suscripciones universitarias, superando ya las 50, nos permitió invertir en el desarrollo de estas funcionalidades acordes con la internacionalización de las publicaciones y las universidades suscritas.

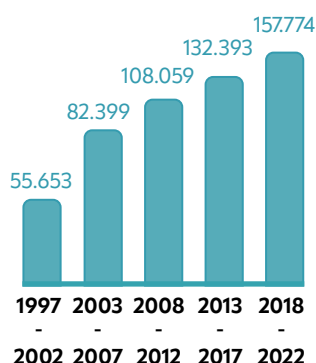
En 2019 se editó por primera vez con EBSCO, edición en la que se visibilizó por primera vez también cambios en la descripción bibliográfica de cada trabajo publicado para facilitar la búsqueda selectiva por características de la población (edad, tipo y país), tests desarrollados y metodología de la investigación.

Además, a partir del 2019 se incluye el campo Instrumentación donde se introducen los nombres de los tests, escalas, cuestionarios o inventarios que se han baremado, adaptado o desarrollado para su aplicación en una población española, portuguesa o latinoamericana. El índice de este campo supera los 7000 términos.

A partir del 2023, se introducirán novedades importantes para satisfacer las necesidades de información especializada en Psicología y continuar la labor de difusión internacional de las publicaciones españolas y latinoamericanas.



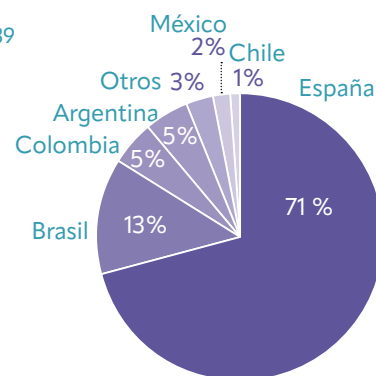
Registros bibliográficos PSICODOC



Metodología investigaciones PSICODOC



Países editores de Publicaciones PSICODOC





Sociedad Española de
Medicina Psicosomática
y Psicoterapia

Formación
Online

universidad
SANJORGE



**MÁSTER UNIVERSITARIO EN
PSICOTERAPIA BREVE**

Título de la U.S.J.

**ESPECIALISTA UNIVERSITARIO
EN CLÍNICA E INTERVENCIÓN
EN TRAUMA CON E.M.D.R.**

Título de la U.S.J.

**MÁSTER EN PSICOLOGÍA
CLÍNICA Y PSICOTERAPIA**

Dirigido a psicólogos

Desarrollados en cursos de experto independientes

✓ Medicina Psicosomática y
Psicología de la Salud

✓ Psicoterapia Breve

✓ Trastornos Alimentarios

✓ Evaluación Psicológica
y Psicodiagnóstico

✓ Clínica e Intervención en
Trauma con EMDR

Formación Superior ✓
en EMDR

Psicoterapia Breve con ✓
Niños y Adolescentes

Trastornos de la Personalidad ✓

Psicofarmacología Clínica ✓

Psicoterapia Breve de pareja ✓

¡Ahora con
un 40% de
descuento!

Conoce nuestra Membresía

La primera comunidad de formación
continua en Psicoterapia

Más información: www.psicociencias.com

C/ Solano, 35 - 3ºB (Prado de Somosaguas) - 28223 Pozuelo de Alarcón (Madrid)

Tel.: 91 518 51 98 - psicosomatica@psicociencias.com



IDAE
INSTITUTO PARA EL DESARROLLO
Y LA APLICACIÓN DE E.M.D.R.



Ilustre Colegio Oficial
de Médicos de Madrid

FAPΨMPE
Federación de Asociaciones de Psicólogos
y Médicos Psicoterapeutas de España

El Grupo de Enfermedades Neurodegenerativas, Raras y Crónicas del Colegio celebra su 150 reunión

El Grupo de Enfermedades Neurodegenerativas, Raras y Crónicas (GEN) del Colegio, creado en 2005, ha celebrado su 150 reunión de trabajo con el objetivo de seguir fomentando el intercambio de conocimientos en este tipo de enfermedades y contribuir al apoyo y colaboración de la intervención psicológica.

GEN forma parte de los cerca de 61 grupos de trabajo del Colegio donde participan más de 1.000 colegiados y colegiadas que trabajan por el desarrollo e investigación de la Psicología en sus múltiples campos de actuación, promocionando la profesión y generando nuevas expectativas profesionales.

Desde sus inicios, el grupo ha organizado diferentes acciones formativas como jornadas y ciclos de Cinefórum en las que se ha tratado de difundir el importante papel de la Psicología en el abordaje de las diferentes enfermedades neurodegenerativas, raras y crónicas, dando visibilidad a las mismas, a sus afectados y familias, y a las asociaciones que luchan por mejorar su salud y calidad de vida. Actualmente, el Grupo está coordinado por las colegiadas Esther Guillemot y María López. Cada miembro del equipo tiene una participación muy variable, desde la organización de eventos hasta trabajo de campo en la búsqueda de bibliografía y testimonios para desarrollar acciones.

En un principio, el Grupo tenía la nominación de Enfermedades Neurodegenerativas. Esto se debe a que las enfermedades neurodegenerativas son, "visualmente", más dramáticas, más conocidas y generan un impacto visual dramático en el exterior. Pero fue un cambio de paradigma a comienzos

de siglo lo que propulsó la ampliación definitiva del nombre a Raras y Crónicas en junio de 2012. "El cambio de nombre se corresponde a esta asociación que muchas veces hay entre las enfermedades neurodegenerativas y enfermedades minoritarias. Fue una forma de visibilizar esto porque afecta a pocas personas. Es el punto de traerlo al frente. El propio Grupo de Trabajo estaba antes muy enfocado en las enfermedades neurodegenerativas y ahora tenemos un enfoque potente hacia las enfermedades de baja prevalencia", afirma María López. En este sentido, la heterogeneidad es un factor que ha ido ganando peso a lo largo de los años. "Este Grupo es inclusivo, hay personas en el doble rol: tenemos una enfermedad rara y, a la par, somos psicólogos. También hay psicólogos y psicólogas que intervienen con enfermedades neuromusculares, psicólogos con enfermedades neuromusculares, y psicólogos con estas enfermedades que atienden a pacientes que también tienen estas enfermedades", explican sus diferentes miembros.

Además, la incorporación de profesionales de la Psicología en asociaciones de enfermedades raras o minoritarias está impulsando el conocimiento mutuo sobre tratamientos psicológicos para las personas que padecen alguna de estas enfermedades. El Colegio, a través del Grupo de Trabajo, emitió un comunicado el pasado 28 de febrero, Día Mundial de las Enfermedades Raras, para adherirse a esta fecha y demandar el acceso a un diagnóstico rápido y eficaz, así como poner de relieve el papel fundamental que la Psicología tiene en este ámbito tanto a nivel de apoyo directo como en el diseño de programas de formación, sensibilización e investigación clínica.



El Colegio participa en las Jornadas "Descubre tu profesión" organizadas por la Unión Interprofesional de la Comunidad de Madrid

El Colegio, en su continuo interés por acercar la Psicología a los estudiantes de la Comunidad de Madrid, sigue colaborando con la Unión Interprofesional en diversas actividades divulgativas. En esta ocasión, estuvo presente en las jornadas académicas "Descubre tu profesión" destinadas a los alumnos y alumnas de bachillerato del IES Avenida de los Toreros, que han elegido el itinerario de Ciencias de la Salud que da acceso al grado de Psicología.

El objetivo de este encuentro ha sido que los alumnos y alumnas obtengan información sobre las diferentes profesiones que les interesan, planteen sus dudas acerca del día a día del profesional, conozcan la formación que se requiere para llegar a ejercer la profesión y las salidas laborales en el mercado de hoy en día en las diferentes ramas y especialidades.

En esta ocasión se compartió la charla "Quién es un profesional de la Psicología" con más de 60 alumnos y alumnas que mostraron especial interés por la Psicología clínica, Psicología forense y el acceso a ser psicólogo o psicóloga del Cuerpo Nacional de la Policía o trabajar en el ámbito carcelario.

Fue una experiencia muy satisfactoria para los asistentes que descubrieron aspectos de la Psicología que les eran desconocidos y que les parecieron muy interesantes, entre ellos, los cuidados fundamentales que necesita el profesional de la Psicología y todos los ámbitos de la sociedad en los que actúa y acompaña al psicólogo o psicóloga.



PUBLICIDAD



Universidad
Europea Online

Máster Universitario en Neuropsicología Clínica



- Único máster oficial dirigido exclusivamente para psicólogos.
- Docencia 100% online.
- Orientación clínica y profesionalizante.
- Formación en las dos plataformas más demandadas en el sector: **NeuronUP** y **Psious**.
- Próxima convocatoria: **17 de abril**.

Ve más allá



El Colegio organiza la Jornada "Salud Mental en el Ámbito Laboral de la Comunidad de Madrid"

El Colegio organizó la Jornada Salud Mental en el Ámbito Laboral de la Comunidad de Madrid, que fue inaugurada por el Decano, José Antonio Luengo, y la Directora General de Trabajo de la Comunidad de Madrid y Gerente del Instituto Regional de Seguridad y Salud en el Trabajo, Marina Parra, quienes destacaron la importancia de la prevención y la atención a la salud mental en el ámbito laboral.

La Jornada, coordinada por el Grupo de Trabajo de Salud Laboral de la Sección de Psicología del Trabajo, Organizaciones y Recursos Humanos del Colegio, coordinado por Luis Picazo, contó con la presencia de destacados profesionales que abordaron diferentes ámbitos de la salud mental en el ámbito laboral:

Olga Merino, coordinadora regional de Prevención en FREMAP, presentó su estudio de evolución de los trastornos mentales y comportamentales en la incapacidad temporal, ofreciendo resultados e indicadores que muestran una tendencia al alza en la incidencia de las patologías de origen mental, situándose actualmente como segunda causa en generación de días de baja.

Asier Arriaga, coordinador del grupo de gestión emocional de PRL Innovación y representante del Grupo de Trabajo Mentally Lab, presentó el proyecto de investigación del nuevo método de evaluación de riesgos psicosociales en el que diferentes empresas están trabajando para elaborar un nuevo instrumento adaptado a las necesidades actuales.

Ana Ávila, directora de Prevención, Salud y Bienestar en Mahou-San Miguel, contó la experiencia de la compañía en la implementación de políticas de promoción de la salud mental, incorporando el seguimiento y evaluación psicológicos en sus protocolos de Vigilancia de la Salud. La empresa ha sido pionera en la formación y concienciación a mandos y responsables para desestigmatizar la patología mental y saber cómo detectar potenciales problemas para mejorar la salud de los equipos de trabajo.

Por su parte, Raúl Esteban, responsable nacional del Servicio de Prevención Propio Mancomunado en The Adecco Group, transmitió su inclusión de una valoración psicoemocional y el ofrecimiento de un servicio de teleasistencia psicológica a sus empleados, junto con diferentes actividades en concienciación y educación en salud mental.

Olivia García, psicóloga en Prevención en Telefónica, explicó la incorporación de una figura de psicólogo clínico en el ámbito laboral dentro de su Servicio de Prevención Mancomunado. La empresa realiza diferentes campañas de detección, abordaje y sensibilización en salud psicológica y emocional, facilitando la adaptación de los trabajadores y respondiendo a sus necesidades en las diferentes etapas.

Pilar Losada, responsable de Vigilancia de la Salud en IKEA España, presentó la experiencia de instauración de un sistema de atención psicológica gratuito para el empleado que supone una oportunidad para conocer de primera mano los problemas de los colaboradores y de poder definir áreas específicas de intervención a nivel preventivo. Además de su sistema de entrenamiento en salud mental con diferentes actuaciones de concienciación, la empresa es pionera en incorporar la figura del trabajador social para ayudar a las diferentes necesidades de sus colaboradores y ayudarles en el ámbito psicosocial.

Marta Pitarch, directora de autocuidado y bienestar emocional en la empresa Let's Wo+Men, mostró una herramienta propia y diferentes programas de carácter transformador diseñados por psicólogos y dirigidos a cubrir las necesidades específicas de hombres y mujeres en sus diferentes fases del ciclo vital.

La clausura de la Jornada contó con la presencia de Isabel Aranda, Vocal de Psicología del Trabajo, que resaltó el importante papel que realizan los profesionales de la Psicología en las organizaciones y el previsible incremento de su presencia no solo en el área de gestión de personas, sino también en el área de salud mental en las organizaciones.

Las fotografías de la Jornada pueden verse pinchando [aquí](#).



El Colegio elabora un decálogo para contribuir al aumento de plazas PIR

El Colegio, a través del Grupo de Trabajo de Psicología Clínica en Sanidad Pública, ha elaborado un decálogo en el que se detallan las distintas actuaciones que pueden llevar a cabo los profesionales de la Psicología para contribuir a un incremento de las plazas PIR ante el aumento de la demanda social en recursos de salud mental.

La razón subyacente de este texto es la necesidad de cubrir más plazas de psicólogo/a interno/a para incrementar el número de profesionales de la Psicología Clínica en el Sistema Nacional de Salud (SNS), ya que se estima que se necesitan al menos 20 de estos profesionales por 100.000 habitantes para atender adecuadamente la salud mental de la población. Actualmente, hay 5,58 por 100.000 habitantes en la Comunidad de Madrid. Así, el decálogo explica cómo los profesionales de la Psicología Clínica pueden contribuir a este aumento de plazas PIR. En el caso de aquellos que trabajan en el SNS pueden solicitar la acreditación de las plazas a las comisiones de docencia de sus hospitales o si el servicio ya tiene las plazas acreditadas se pueden establecer reuniones con los tutores PIR

para analizar la viabilidad de aumentarlas en el centro. Una vez analizada la viabilidad y tal y como se explica en el decálogo, habría que contactar con la Comisión de Docencia para obtener un informe que recoja la petición de este aumento y a partir de ahí realizar una serie de pasos administrativos para proceder correctamente con la solicitud.

Además, el texto contempla las diferentes barreras con las que los profesionales se pueden topar durante el proceso y ofrece pautas de actuación para resolver estas situaciones, como pueden ser la oposición por parte del personal de servicio, el desconocimiento de los trámites por parte de los/as tutores PIR o la demora en la resolución de la acreditación, entre otras. El decálogo también explica los distintos requisitos a cumplir para ser tutor PIR, quiénes pueden solicitar el aumento de plazas, la distinción entre acreditar y ofertar más plazas, así como la importancia de utilizar otros medios como las redes sociales para difundir la necesidad de aumentar las plazas.

Puede acceder y descargar el decálogo pinchando [aquí](#).



El Colegio sortea un lote de libros el próximo 24 de abril

Con ocasión de la conmemoración del Día del Libro, en la [Biblioteca del Colegio](#) se celebrará el sorteo de un lote de libros entre los colegiados interesados que hagan uso del servicio de préstamo de libros desde el 24 de marzo hasta el 21 de abril 2023, ambos inclusive.

Los libros incluidos en el lote son de temática psicológica y publicados recientemente por editoriales de reconocido prestigio.

El día 24 de abril se comunicará a la persona afortunada el resultado del sorteo del lote de libros.

El Colegio espera que esta iniciativa goce de buena acogida por parte de sus colegiados y les anima a conocer los nuevos equipos instalados en la sala de lectura y nuevos servicios bibliotecarios, como el Bookcroosing.



III Edición de los Premios de Psicología y Tecnología en Organizaciones de la Comunidad de Madrid

El Colegio Oficial de la Psicología de Madrid, a través de su Vocalía de Psicología del Trabajo, propone la IIIª edición de los Premios a Proyectos y soluciones digitales para empresa que integren las disciplinas de Psicología y de nuevas tecnologías de la información en la concepción, diseño y realización de dichos proyectos para mejorar la relación del ser humano con la tecnología y viceversa.

Se trata con ello de llevar a un mayor conocimiento mutuo y colaboración de dos disciplinas que hasta hace pocos años fuera de contadas experiencias académicas, han evolucionado y actuado por separado tanto en su desarrollo como en su imagen social.

Sin embargo, en los últimos años tanto desde un lado como del otro se han producido cambios que están difuminando cada vez más la frontera entre Psicología y tecnología digital de modo que en unos casos se intuye y otro se es abiertamente consciente de la necesidad de acercamiento y de valorar las mejores prácticas en los campos de colaboración de ambas áreas de conocimiento.

El entorno profesional es, sin duda, un espacio privilegiado para el desarrollo de las personas, no sólo por el tiempo que le dedican, sino por los retos a los que se enfrentan en su trabajo diario y las posibilidades de aprendizaje que las organizaciones generan.

OBJETIVOS

Estos premios tienen como objetivos:

Fomentar la participación de psicólogos y psicólogas especializados en proyectos de diseños de soluciones digitales dirigidas a organizaciones humanas.

Destacar la importancia de los psicólogos y psicólogas y de las disciplinas estudiadas por la Psicología en la gestión, calidad y resultados de dichos proyectos.

Destacar el valor de diseños centrados en la persona y en su conocimiento desde un punto de vista científico y ético.

Servir de observatorio de las iniciativas que las organizaciones están realizando en este sentido.

Fomento del emprendimiento y empleabilidad del colectivo de psicólogos.

QUÉ ES

El premio valora aquellos proyectos digitales finalizados en el año anterior o en proceso de desarrollo en el presente año, destinados a mejorar paralelamente procesos de gestión y producción tanto individuales como en organizaciones y la vida de las personas. Es un premio dirigido a aquellos proyectos de desarrollo digital que se realicen en colaboración conjunta de especialistas en Psicología y de especialistas en desarrollo de tecnología, con el fin de diseñar proyectos de mejora de cualquier actividad o proceso, basándose en la persona. Proyectos cuyo fin sea mejorar algún proceso o servicio, basando el desarrollo en las características cognitivas, emocionales y de comportamiento de las personas.

QUÉ NO ES

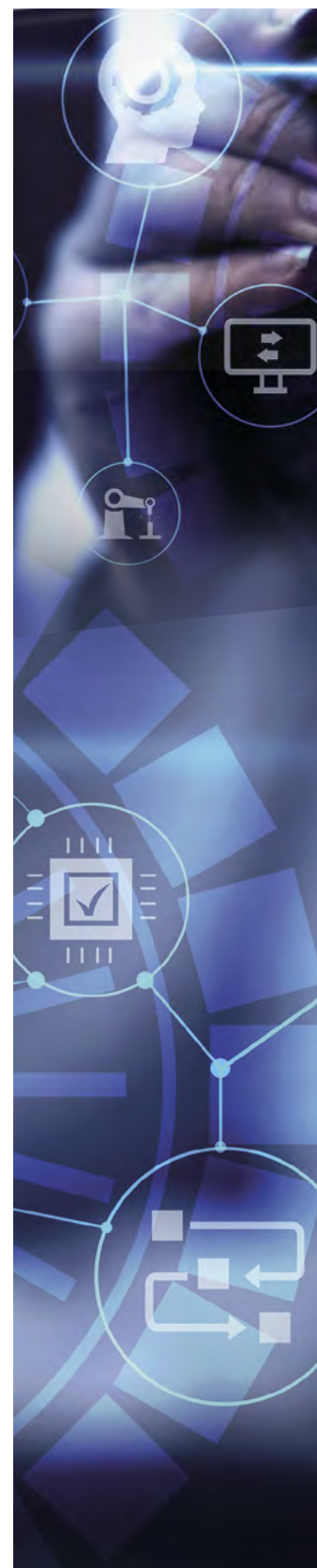
El premio no valora los proyectos de desarrollo digital que no impliquen la interacción humana o simplemente conecten sistemas o unidades de procesamiento digital entre ellas. Tampoco serán válidos si no cuentan con psicólogos en los equipos del proyecto.

BASES DEL PREMIO

DESTINATARIOS

Empresas que hayan desarrollado y/o implantado programas basados en tecnología digital llevados a cabo en total o en gran parte en la Comunidad de Madrid, cuyo objetivo haya contribuido o contribuya a la mejora conjunta tanto de la empresa u organización como del bienestar y el desarrollo de las personas.

Se valorará el impacto del proyecto tanto por la filosofía subyacente, centrada en las personas, como por la innovación relevante de sus planteamientos. La consideración en el desarrollo del programa de los avances sobre el comportamiento humano identificados desde distintos ámbitos de la ciencia, así como el análisis de datos de comportamiento (cognitivo, físico o emocional, también será un elemento a considerar en la toma de decisión sobre el premio.



Los proyectos desarrollados por equipos de trabajo constituidos desde su inicio por profesionales de desarrollo técnico informático y por profesionales expertos acreditados con formación en Psicología.

Además, en su caso, se reconocerán accésit a las candidaturas finalistas.

Opcionalmente, a criterio del jurado, se podrá hacer una mención de honor a proyectos españoles no producidos en la Comunidad de Madrid, pero que puedan ser inspiradores para las futuras colaboraciones entre profesionales de la Psicología y de las tecnologías informáticas en esta Comunidad.

CRITERIOS PARA VALORAR LAS CANDIDATURAS:

Como criterio general, el Jurado excluirá del concurso aquellas candidaturas en las que aprecie que tareas o intervenciones genuinamente psicológicas han sido realizadas por profesionales no psicólogos.

Serán evaluadas en función de diferentes aspectos a considerar por el jurado:

- Finalidad general del proyecto.
- Objetivos.
- Filosofía.
- Colectivo al que se destina.
- Resultados obtenidos y esperados.
- Metodología: innovación, versatilidad y adaptación a objetivos
- Impacto en la organización.
- Impacto social.
- Equipo de profesionales implicado (intervención de psicólogos, especialistas en comportamiento humano, psicómetras, psicólogos sociales ...)
- Valoración de los usuarios y afectados (métricas, testimonios, etc.)

Se valorará el grado de participación de psicólogos y su aportación desde la Psicología como ciencia al proyecto.

Se tendrá en cuenta también la innovación del proyecto en cuanto a tecnología, ámbito de aplicación y diseño, así como su impacto en la mejora social y de las organizaciones.

PRESENTACIÓN DE CANDIDATURAS

Las candidaturas que desean presentarse a este premio, deberán solicitar al correo electrónico: premios@cop.es, la documentación necesaria para la inscripción: Ficha del proyecto candidato.

El plazo de presentación de candidaturas finalizará el **31 de junio de 2023**.

Deberán presentarse por correo electrónico en premios@cop.es, o por correo certificado o físicamente, en el Colegio Oficial de la Psicología de Madrid, Cuesta de San Vicente, 4, 4ª planta.

DOTACIÓN

Cada uno de los premios consistirá en un trofeo conmemorativo y un Diploma acreditativo de la distinción.

A los finalistas se les concederá un accésit con Diploma acreditativo de tal distinción. Los premios podrán ser compartidos y quedar desiertos.

JURADO

El Jurado estará constituido por miembros un representante de la Vocalía de Psicología del Trabajo y miembros de la Junta Directiva de la Sección de Psicología del Trabajo, Recursos Humanos y Organizaciones y miembros del Grupo de Psicología y Tecnología del Colegio Oficial de la Psicología de Madrid.

El jurado se constituirá en septiembre de 2023.

ENTREGA DE PREMIOS

El acto de entrega de premios tendrá lugar en el transcurso de un acto público que se organizará en el Colegio Oficial de la Psicología de Madrid en el mes de noviembre de 2023.



El Colegio acompaña a los estudiantes de Psicología participando en el Foro de Empleo de la UAM

El objetivo del Foro de Empleo de la Universidad Autónoma de Madrid era desarrollar un ciclo de sesiones profesionales, que ha tenido lugar durante el mes de febrero, acompañando a los estudiantes de grado y posgrado de Psicología en su desarrollo profesional, así como facilitar toda la información necesaria para una exitosa salida al mercado laboral.

En este ciclo de sesiones han participado distintos profesionales psicólogos y psicólogas, dando a conocer diversas áreas de la Psicología, así como vías de emprendimiento, como la creación de centro privado.

Entre otros, el equipo técnico del Servicio de Empleo y Desarrollo Profesional del Colegio, Dulce Poveda y

Mónica Fillola, impartieron una conferencia online exponiendo los siguientes temas:

- Servicios y recursos que el Colegio pone a su disposición.
- Proyectos que se están desarrollando en la actualidad en el Colegio y sus implicaciones para la profesión.
- Ámbitos más demandados en el mercado laboral actual.

Además, se resolvieron todas aquellas dudas planteadas acerca de cómo continuar la formación después del grado de Psicología.



El Colegio participa activamente en el Foro de Empleo de la Universidad CEU San Pablo

El Colegio tuvo una presencia activa en el Foro de Empleo organizado por la Universidad CEU San Pablo de Madrid, que este año se realizó en el Campus de Montepíncipe.

Esta edición contó con la participación de 70 empresas pertenecientes a diversas áreas, tales como científica, jurídica, sanitaria, social y humanidades, tecnológica y del tercer sector. El objetivo de este foro de empleo fue dar a conocer cómo las diversas entidades pueden acompañar en el desarrollo profesional de los estudiantes de grado y posgrado y facilitar toda la información necesaria para una exitosa

salida al mercado laboral y todo lo necesario para esta nueva etapa.

El Colegio estuvo presente con un stand propio donde se atendieron todas las consultas referidas a los servicios que se prestan desde el Colegio, tanto para estudiantes como para graduados en Psicología. Asimismo, se ofreció asesoramiento en todo lo relativo al ámbito profesional, así como formativo, además de animar a los estudiantes de Grado a participar en distintos recursos puestos a su disposición con la finalidad de encontrar el ámbito de la Psicología de su interés.



X CARRERA POPULAR PSICOLOGÍA POR LA SALUD



**Sábado 27
de mayo 2023
(Campus de
Somasaguas)**

VI CICLO CINEFÓRUM PSICOLOGÍA Y CINE: "EL CINE COMO ESPEJO Y MODELO DE NUESTRA VIDA"

PROYECCIÓN DE LA PELÍCULA "LOS DÍAS QUE VENDRÁN"



EL CICLO

El ciclo de cinefórum "El cine como espejo y modelo de nuestra vida", nació con el objetivo de divulgar la Psicología entre los ciudadanos a través del visionado de películas, y mostrar a los profesionales de la psicología y el cine, la interesante relación entre nuestras respectivas disciplinas. Tras la experiencia vivida durante la pandemia global, la importancia de la salud psicológica y bienestar emocional de las personas se ha hecho más patente que nunca. En esta nueva edición, disfrutaremos del mejor cine español reciente, y reflexionaremos juntos, cineastas y psicólogos, sobre las luces y sombras de nuestra sociedad contemporánea.

"LOS DÍAS QUE VENDRÁN", CARLOS MARQUES MARCKET, 2019

Vir (30) y Lluís (32) hace solo un año que salen juntos, cuando descubren que están "embarazados". Durante 9 meses, seguiremos la aventura de esta joven pareja barcelonesa, el giro enorme que dará su vida, sus miedos, alegrías, sus expectativas y las realidades que, durante su embarazo, crecen ante ellos, intentando aprender a ser tres cuando ni siquiera habían tenido tiempo de aprender a ser dos. Utilizando el embarazo real de la pareja de actores protagonistas, la película explora la dificultad de comparar con el otro la experiencia profundamente transformadora de este proceso.

La película, triunfó en el Festival de Málaga, donde obtuvo la Biznaga de Oro, y los premios a Mejor Director y Mejor actriz, así como en los Premios Feroz, haciéndose con los galardones de Mejor Película, Mejor Actriz y Mejor Montaje.

En el coloquio, participarán el director y guionista de la película Carlos Marques Marcet, la psicóloga y actriz Carmen Acevedo, miembro de PSICOARTAES, y la psicóloga Ana Fernández Rodríguez, coordinadora de PSICOARTAES (Psicología y Artes Audiovisuales y Escénicas), del Colegio Oficial de la Psicología de Madrid.

Viernes, 14 de abril, a las 19:00 h

Sala de proyección de la Academia de Cine (C/ Zurbano, 3)

Entrada gratuita para colegiados del Colegio Oficial de la Psicología de Madrid, previa inscripción a través de la web del [Colegio](#), en la sección de actividades formativas. Para público general, la venta de entradas se realizará a través de la web de la Academia de Cine, desde la semana anterior al día de la proyección.

El Colegio participa en reuniones y eventos profesionales para desarrollar e impulsar la Psicología

Diferentes miembros de la Junta de Gobierno del Colegio Oficial de la Psicología de Madrid están participando en varios actos y eventos profesionales con el objetivo de divulgar la Psicología.

17 de febrero. Jornada de Prevención del Suicidio. Facultad de Psicología de la UNED

El Colegio participó en la II Jornada de Prevención del Suicidio. Que organizó la Facultad de Psicología de la UNED y que tuvo como objetivo dar visibilidad a este grave problema y ayudar a comprender esta conducta y la importancia de la prevención.

La Secretaria de la Junta de Gobierno del Colegio, Nuria Mateos, formó parte de la mesa redonda "Suicidio y poblaciones vulnerables" con una ponencia sobre Prevención del Suicidio en situación de Soledad no deseada.



8 de marzo. Mesa Jornada Mujer y Sociedad: estrategias para el cambio cultural. Unión Interprofesional de la Comunidad de Madrid

El Colegio estuvo representado, a través de la Secretaria de la Junta de Gobierno, Nuria Mateos, en la mesa redonda "Mujer y Sociedad: estrategias para el cambio cultural" que organizó la UICM con motivo de la conmemoración del Día Internacional de la Mujer.



13 de marzo. Acto Conmemorativo Día Internacional de la Mujer. Comunidad de Madrid

El Colegio estuvo presente, a través de Mercedes Bermejo, Vocal de la Junta de Gobierno, en el acto que ha celebrado la Comunidad de Madrid con motivo de la conmemoración del Día Internacional de la Mujer. Durante el acto se reconoció a varias mujeres por su desarrollo profesional y en su lucha por la brecha de género e igualdad entre hombres y mujeres. Nuestra enhorabuena a todas las mujeres que lideran el futuro, por su talento y dedicación.



14 de marzo. Mesa redonda El Trastorno del Espectro Alcohólico Fetal en los Procesos Judiciales

El Colegio, a través de la Secretaria de la Junta de Gobierno, Nuria Mateos, participó en la mesa redonda: "El Trastorno del Espectro Alcohólico Fetal en los Procesos Judiciales", que organizó el Colegio de Abogados de Granada y la Fundación Visual TEAF.





CIPE2023

XI Congreso Internacional de Psicología y Educación

Bienestar psicológico y digitalización al gran reto de la Psicología hoy

VALENCIA 26 - 28 junio

BIENESTAR PSICOLÓGICO Y DIGITALIZACIÓN: EL GRAN RETO DE LA PSICOLOGÍA HOY

Es un placer invitarles al XI Congreso Internacional de Psicología y Educación que se celebrará en Valencia del 26 al 28 de junio de 2023.

COMPONENTES PLENARIOS:

Francesco Tonucci,
Istituto de Psicologia del Consejo Nacional
de Investigaciones, Italia

Carol Holland,
Lancaster University, UK

Natalio Extramiera Pacheco,
Universidad de Málaga, España

Mark Innocenti,
Universidad Estatal de Utah, Estados Unidos

Juan Pascual-Leone y Janice L. Johnson,
Universidad de York, Canadá

PANELES DE EXPERTOS:

CIENPSICOLÓGIA: ÁREAS INICIALES Y DE LA SALUD

Juan Fernández, Javier Arastegui
Vélez, Noelia Flores Robaina,
Miguel Ángel Huete Diego

LA ALFABETIZACIÓN INFORMÁTICA Y CONVENCIONAL EN LA COMUNICACIÓN SUPERADITIVA Y ALTERNATIVA

María Luján Gómez Talbo,
Gardela Imbernón López, Begoña
Llorens Macián, Ana Medina Reguera,
Ruth Candelina Ramírez

ATENCIÓN TEMPRANA Y DIGITALIZACIÓN EN ESPAÑA

María Consuelo Billa Marzari,
Ignacio Campoy Carvera, Diana
Palacios Antón, Almudena Bolózano
Mulas, Francisco Alcantud Marín

CÁTERA DE JUVENTUD EN: PERSPECTIVAS EN EL TRABAJO CON JÓVENES

Paz Viquez Seguí, María José
Cabrera López, Salvador Arís Faura,
Javier Pizarro Fernández,
Enrique Delgado Rodríguez

**PRECIOS
ESPECIALES**
Colegiados/as
de COP
Madrid

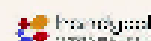
Para cualquier consulta sobre el
registro visiten nuestra página web:
www.cipe2023.com
O contacten con la secretaria
tél: +34 93 363 39 54 o por e-mail:
secretary@cipe2023.com
o en el teléfono: +34 93 363 39 54

ORGANIZAN

UNIVERSITAT
DE VALÈNCIA



PATROCINAN



COLABORAN



ENFQUE



VALENCIA 26-28 DE JUNIO DE 2023

YA SOMOS
19.601
COLEGIADAS
Y COLEGIADOS

INFORMACIÓN COLEGIAL

ÚLTIMOS COLEGIADOS DE MADRID (FEBRERO)



M-08700	BURGOS ESPINOSA, PILAR MONTSERRAT	M-39313	CUESTA SANZ, SARA MILAGROS
M-09494	JIMÉNEZ HIJOSA, MARÍA PILAR	M-39314	MOYA FRAILE, PABLO
M-10476	SORRIBES MONRABAL, MANUEL VICENTE	M-39315	HERNANDO REYES, RAQUEL
M-12497	RODRÍGUEZ LÓPEZ, PALOMA CONCEPCIÓN	M-39316	GARCÍA VENTAJA, RAQUEL
M-12522	CORREAS TORTUERO, MARÍA LUZ	M-39317	EXPÓSITO MARTÍNEZ, ROCÍO
M-13237	SOTO BARRERA, JOSÉ NICOLÁS	M-39318	CABANILLAS LEÓN, ALICIA
M-15162	GONZÁLEZ RODRÍGUEZ, SONIA	M-39319	ALONSO ROMÁN, ANA
M-17980	MORLA MEJINO, ARANZAZU	M-39320	OLTEANU DINCA, ECATERINA ANDREEA
M-18762	DÍAZ-PAVÓN MOLINA, MARÍA DOLORES	M-39321	GONZÁLEZ PATIÑO, ESTHER
M-21512	GARCÍA GONZÁLEZ, VERÓNICA	M-39322	MORENO PÉREZ, BEGOÑA
M-23097	VALDERREY PEÑÍN, RUTH	M-39323	ALCÓN DIZ, SARA
M-26490	ESPAÑA SÁNCHEZ, BEATRIZ	M-39324	HARO LOMAS, BLANCA
M-28074	FERRERAS MARTÍNEZ, ANA	M-39325	LÓPEZ HERNÁNDEZ, RAQUEL
M-29660	JIMÉNEZ MARCO, PABLO	M-39326	PÉREZ CARRILLO, AINHOA
M-29714	MAESTRO VILLARROYA, LAURA	M-39327	RODRÍGUEZ VIDAL, FRANCESC XAVIER
M-30439	MARTÍNEZ PÉREZ, MARÍA JOSÉ	M-39328	MARTÍN GUERRERO, NATALIA
M-30749	LÓPEZ DÍAZ, SARA	M-39329	RICO MÍNGUEZ, DIEGO
M-31471	ARGÜELLO CUENCA, PATRICIA	M-39330	ORANTES MALDONADO, MANUEL
M-31616	RIVAS OREJA, MARÍA DEL MAR	M-39331	RUIZ MONZÓN, SILVIA
M-32284	NAGYOSI BUNGARDEAN, EVELINA ADRIANA	M-39332	VINUESA LÓPEZ, IVÁN
M-32517	SEMPERE BLANES, ANA	M-39333	MARTÍNEZ PINÉS, FERNANDO
M-32961	BORRELLA ALONSO DE LA TORRE, SILVIA	M-39334	SÁNCHEZ GARCÍA, IRENE
M-33669	DE LA OSA SUBTIL, IRIA	M-39335	ENRÍQUEZ DE SALAMANCA GAMBARA, HILDA
M-33747	OLIVER DE HARO, MARÍA DE LAS MERCEDES	M-39336	GONZÁLEZ CANEDA, CRISTINA
M-38958	VEGA MARTÍNEZ, HUGO	M-39337	SÁNCHEZ-CRESPO PÉREZ, LUCÍA
M-39300	ROMERO SÁNCHEZ, MARÍA DE LA PAZ	M-39338	TASENDE MARTÍN, ANDREA
M-39301	SÁNCHEZ BELVÍS, ANA BELÉN	M-39339	GÓMEZ MARTÍN, CAROLINA
M-39302	FERNÁNDEZ GENTO, NEREA	M-39340	GARCÍA LÓPEZ, NATALIA
M-39303	FUENTE LUQUE, LUCÍA JOHANNA DE LA	M-39341	MÁRQUEZ SANTÍN, MARTA
M-39304	CIERTO COTE, RAÚL	M-39342	PEDREIRA CABERO, SILVIA
M-39305	GARCÍA BORREGUERO, LAURA	M-39343	LÓPEZ DEL BURGO, AROA
M-39306	MONTES SIMÓN, IRENE	M-39344	RATÓN SILVA, CARMEN
M-39307	RODRÍGUEZ GARCÍA, CÁNDIDO	M-39345	BULLIDO POLO, SUSANA
M-39308	SARRABAYROUSE BARBARULO, MATÍAS ARMANDO	M-39346	SEGOVIA BASCÓN, PAULA
M-39309	CORNELLO CORRALES, PATRICIA ANDREA	M-39347	ALGER BARRIO, IRENE
M-39310	SALVACHUA GARCÍA, JULIA	M-39348	THORLEY BAEZA, ALMA
M-39311	CASTEJÓN LERALTA, IRENE	M-39349	MORENO SANZ, MANUEL
M-39312	CERRADA SOLANO, MÓNICA	M-39350	RUIZ CASTELLANO, NOELIA

M-39351	MONREAL GONZÁLEZ, RAQUEL	M-39396	FERNÁNDEZ ANTÓN, EVA
M-39352	MEYNIEL SARSOTTI, BERNARDO ALEJANDRO	M-39397	QUIZHPE ARMIJOS, LADY TATIANA
M-39353	MIGUEL DEL CORRAL MARTÍN, PABLO	M-39398	RICO ESCUDERO, SARA
M-39354	GÓMEZ IZQUIERDO, EDUARDO	M-39399	VILLAPALOS RODRÍGUEZ, PAULA
M-39355	GALLARDO GARCÍA, JORGE	M-39400	GÓMEZ LÓPEZ, NOELIA
M-39356	LÓPEZ CANTÓN, SARA	M-39401	RASO FERNÁNDEZ, BÁRBARA
M-39357	GUTIÉRREZ SANCHO, MARINA SILVIA	M-39402	MUÑOZ GARCÍA, RICARDO
M-39358	MESONERO QUIRÓS, VÍCTOR JAVIER	M-39403	MARTÍN PADURA, MARTA
M-39359	VAQUERO IGLESIAS, BEATRIZ	M-39404	JIMÉNEZ LÓPEZ, DIANA
M-39360	AZA IGLESIAS, RAQUEL	M-39405	LAPORTA CALVÓN, JORGE
M-39361	RODRIGO ARENAS, ÁNGEL	M-39406	GIMENO LUENGO, MIREYA MATILDE
M-39362	GÓMEZ CALVO, CARLOTA	M-39407	DOIG BLÁZQUEZ, MARÍA TERESA
M-39363	GONZÁLEZ GARCÍA, YARA	M-39408	CABRERA FORNEIRO, PABLO
M-39364	GARCÍA GÁZQUEZ, RAQUEL	M-39409	SÁNCHEZ GONJAR, JUAN
M-39365	SANZ-PASTOR TORANZO, SOFÍA	M-39410	MORENO DE LA FUENTE, JOSÉ
M-39366	MARTÍNEZ VILRRIALES, SANDRA	M-39411	RODRÍGUEZ MIRANDA, SANDRA
M-39367	COSTUMERO REDONDO, MARTA	M-39412	MISLATA BECERRA, BEATRIZ
M-39368	ALCARAZ ESTANY, AURORA	M-39413	BRAVO HERVÍAS, BEATRIZ
M-39369	MARÍN RULLÁN, MARTA	M-39414	PALOMO MOLINA, ALBA
M-39370	GONZÁLEZ GARCÍA, ANDREA	M-39415	GABARRA CORTÉS, MARÍA
M-39371	GONZÁLEZ ORTIZ DE ZÁRATE, AITANA	M-39416	REY MORENO, MARÍA
M-39372	SARIGU, DAVIDE	M-39417	JUÁREZ MARTÍNEZ, LAURA
M-39373	FEYLING VILLARROEL, BÁRBARA JIMENA	M-39418	ROZAS KEN, JOY
M-39374	GONZÁLEZ CADENAS, EMMA	M-39419	ALONSO ARAGÓN, LAIA
M-39375	MARTÍNEZ BARRIGA, LUIS	M-39420	MARÍN DELGADO DE ROBLES, MARÍA
M-39376	SÁNCHEZ BEAMONTE, MARÍA	M-39421	ADÁN MOYA, JULIA
M-39377	NOGALES NAHARRO, MARÍA ISABEL	M-39422	URDA CAMPOS, SANTIAGO
M-39378	CHUMILLAS MORALES, DIANA	M-39423	CARRASCO - MUÑOZ SUÁREZ, BERTA
M-39379	CABALLERO TEJEDA, LAURA	M-39424	ARANDA HERRERO, CARLOTA
M-39380	MORAL HERMIDA, VÍCTOR	M-39425	OLIVA LOZANO, MARINA
M-39381	GÓMEZ SANZ, ANA	M-39426	HERNÁNDEZ GODOY, BLANCA
M-39382	BAENA MÉNDEZ, ÁNGELA	M-39427	ÚBEDA LÓPEZ, JULIO
M-39383	GARCÍA GUARDIOLA, MARINA DE LOS ÁNGELES	M-39428	DÍAS LAFUENTE, LAURA
M-39384	ROURE ORIOL, JOSEP	M-39429	ALONSO MUÑOZ, JAVIER
M-39385	FERRIZ DÍAZ, ANA	M-39430	LÓPEZ DE LA FUENTE, JUAN
M-39386	GARCÍA AGUDO, MARTA	M-39431	MARTÍN VALDELOMAR, ALEJANDRO UNAI
M-39387	RIVEIRO COGOLLUDO, ABRIL	M-39432	CANTERO PEÑA, ALEJANDRO
M-39388	MONTALVO RODRIGO, ANA	M-39433	PUJOL ECHARRI, PAULA
M-39389	RUBIO ROJO, IRENE	M-39434	RAMOS LEÓN, MARÍA
M-39390	CANO CABEZUDO, CAMINO	M-39435	FERNÁNDEZ HURTADO, LAURA
M-39391	MÉNDEZ GARCÍA-BRIOLES, MARÍA	M-39436	IRIBARREN GARCÍA, EDUARDO
M-39392	GIMÉNEZ-ARNAU ALCALÁ, LAURA	M-39437	GALLEGO MARTÍNEZ, MARÍA DEL CARMEN
M-39393	SERRANO JIMÉNEZ, ELENA	M-39438	RUIZ CRUZ, HELENA
M-39394	DOMÍNGUEZ PASTOR, MARINA	M-39439	CASTILLO GALVIS, DANIELA ALEJANDRA
M-39395	VELA GIL, ADRIANA	M-39440	GARCÍA HERRERO, ALBA

GRUPOS DE TRABAJO DEL COLEGIO

En la actualidad hay cerca de 60 grupos que trabajan por el desarrollo e investigación de la Psicología en sus múltiples campos de actuación, promocionando así nuestra profesión y generando nuevas expectativas profesionales.

Desde estos grupos de trabajo se impulsa el desarrollo de nuevas técnicas y procedimientos de intervención y se fomenta el encuentro entre profesionales con experiencias o intereses comunes dentro de la Psicología. Los grupos de trabajo colaboran para la difusión de nuestra profesión entre el propio colectivo y también en el ámbito social, creando y colaborando con programas de sensibilización. Se analizan las distintas

aportaciones de la Psicología en diferentes ámbitos de aplicación y se generan nuevas alternativas, reforzando y difundiendo las existentes.

Los colegiados y colegiadas que deseen investigar o desarrollar algún tema relacionado con la Psicología pueden constituir un grupo de trabajo con colegas de profesión que compartan el mismo interés. El Colegio facilitará la infraestructura necesaria para el desarrollo de su actividad.

Las personas interesadas en contactar o participar, por primera vez, en los grupos de trabajo deben solicitarlo a través del correo: gruposobtrabajo@cop.es

CREATIVIDAD APLICADA

Foro para el estudio y la práctica de la creatividad, haciendo un especial hincapié en la aplicación práctica de las técnicas creativas para la prevención y resolución de problemas.

E-mail: gruposobtrabajo@cop.es

DIVERSIDAD SEXUAL Y GÉNERO

Espacio de reflexión en torno a Diversidad Sexual y Género que facilite un conjunto de buenas prácticas de todos los profesionales de la Psicología, con el compromiso en la promoción y prevención de la salud mental del colectivo LGTBI. **Próxima reunión, 17 de abril a las 10.00 h. en la 3ª planta.**

E-mail: diversidadsexual@cop.es

EDUCACIÓN PSICOLÓGICA

Abrir un nuevo campo para la Psicología en el sistema educativo y conseguir que la Educación Psicológica sea una asignatura en el mismo, con la finalidad de mejorar los niveles de bienestar y de rendimiento de los/as estudiantes. **Próxima reunión, 26 de abril a las 20.00 h. Videoconferencia.**

E-mail: gruposobtrabajo@cop.es

EMDR

Trabajar con esta terapia como modelo de partida, fijándose en los diferentes aspectos que la componen e investigando en su eficacia y sus resultados. **Próxima reunión, 20 de mayo a las 10.00 h. Videoconferencia.**

E-mail: grupoemdr@cop.es

ENFERMEDADES NEURODEGENERATIVAS, RARAS Y CRÓNICAS (GEN)

Fomentar el encuentro entre compañeros con experiencia o interés en este tipo de enfermedades para intercambiar conocimientos y contribuir a la difusión social de nuestro papel como psicólogos. **Próxima reunión, 5 de mayo a las 9.00 h. Videoconferencia.**

E-mail: g.neurodeg@cop.es

ENFOQUE CORPORAL EN LA TERAPIA PSICOLÓGICA

Ampliar las herramientas del psicólogo clínico a través del análisis y aplicación de técnicas corporales y vivenciales.

E-mail: gruposobtrabajo@cop.es

ESTUDIO E INVESTIGACIÓN DE LA CONDUCTA SUICIDA

Contribuir al estudio e investigación de la conducta suicida, promover planes de prevención y apoyo a las familias y resaltar la importancia del suicidio en el ámbito nacional. **Próxima reunión, 25 de abril a las 19.30 h. Videoconferencia.**

E-mail: grupoestudiosuicidio@cop.es

GRUPO DE VETERANÍA

Promover el envejecimiento activo, por medio de la promoción de conferencias, sesiones de cine fórum, excursiones culturales y de recreo.

E-mail: grupoveterania@cop.es

HUMOR Y OPTIMISMO INTELIGENTES «RISOTERAPIA»

Investigar, desarrollar y divulgar el buen sentido de humor (Risoterapia), no sólo entre los profesionales de la salud, sino también entre el público en general. **Próxima reunión, 20 de abril a las 10.00 h, en la 3ª planta.**

E-mail: buenhumor@cop.es

INCLUSIÓN LABORAL DE LAS PERSONAS CON DISCAPACIDAD

El estudio, debate y promoción de medidas de sensibilización, divulgación, información, prevención y formación relativas a la inclusión laboral de personas con discapacidad en las organizaciones, desde la perspectiva de la Psicología del Trabajo.

E-mail: gruposobtrabajo@cop.es

INTELIGENCIA EMOCIONAL

La promoción, la divulgación, el estudio de la Inteligencia emocional, la empatía y la asertividad junto al desarrollo de los conceptos asociados como puedan ser la autoestima y el autoconcepto. **Próxima reunión, 21 de abril a las 10.00 h en la 3ª planta.**

E-mail: inteligenciaemocional@cop.es

INTERVENCIÓN EN REHABILITACIÓN EN SALUD MENTAL

Conocer y compartir herramientas y competencias de evaluación, intervención y seguimiento de personas con enfermedad mental grave y duradera (EMGD) en recursos de rehabilitación. **Próxima reunión, 21 de abril a las 9.30 h. en la 3ª planta.**

E-mail: rps@cop.es

INTERVENCIÓN PSICOLÓGICA EN DESAPARICIONES

Trabajar para establecer pautas adecuadas de intervención psicológica con los diferentes actores implicados en una desaparición, en las diferentes fases del proceso. Promover actuaciones preventivas frente a nuevas desapariciones, y nuevas investigaciones que den respuesta a este problema.

E-mail: gipd@cop.es

INTERVISIÓN: APOYO Y ASESORAMIENTO ENTRE PROFESIONALES

El objetivo de este grupo es crear un espacio común de reflexión, apoyo y asesoramiento mutuo entre compañeras y compañeros. **Próxima reunión, 28 de abril a las 12.00 h. Videoconferencia.**

E-mail: red.intervision.madrid@cop.es

LA HIPNOSIS COMO HERRAMIENTA EN LA PSICOLOGÍA APLICADA

Punto de encuentro entre psicólogos interesados en aplicaciones de la hipnosis con el fin de compartir experiencias y técnicas que puedan ser de utilidad en el campo profesional de la Psicología. **Próxima reunión, 25 de abril a las 10.00 h. en la 3ª planta.**

E-mail: hipnosis@cop.es

MALTRATO / ABUSO SEXUAL INFANTIL

Promoción de los buenos tratos a la infancia, facilitando la detección temprana e intervenciones eficaces en maltrato infantil, así como el desarrollo e impulso de programas de prevención. **Próxima reunión, 14 de abril a las 9.00 h. Videoconferencia.**

E-mail: maltratoinfantil.copmadrid@cop.es

NEUROMODULACIÓN APLICADA A LA PSICOLOGÍA

Se pretende profundizar y estudiar los avances de las técnicas de neuromodulación aplicadas a todos los ámbitos de la Psicología (neuroterapias como Neurofeedback/Biofeedback).

E-mail: gruposobtrabajo@cop.es

NUEVOS CONSTRUCTOS Y METODOLOGÍAS PARA EL DESARROLLO DEL TALENTO EN LA ERA DIGITAL

Elevar la dimensión energética del ser humano a la categoría de inteligencia mediante el estudio, investigación y fundamentación científica del nuevo constructo de Inteligencia Energética. **Próxima reunión, 3 de abril a las 15.15 h.**

Videoconferencia.

E-mail: nuevosconstructosenergia@cop.es

PRÁCTICA PSICOLÓGICA ON-LINE

Estudio y análisis de las herramientas on-line para el trabajo en Clínica, Educativa, Recursos Humanos, y sus aplicaciones en Internet. El subgrupo mHealth en Salud Mental se dedica a crear y explorar herramientas de salud móvil (apps y wearables) que mejoren la salud mental, así como generar datos para realizar estudios psicológicos.

E-mail: online@cop.es

PROMOCIÓN DEL BUEN TRATO HACIA LAS PERSONAS MAYORES

Favorecer una imagen realista sobre las personas mayores y promover las buenas prácticas en el trabajo con este colectivo, tanto de los psicólogos como de otros profesionales que trabajan con ellos.

E-mail: gruposobtrabajo@cop.es

PSICOLOGÍA AERONÁUTICA

Fomentar el encuentro entre profesionales y la difusión del trabajo de los psicólogos aeronáuticos, así como difundir la relación tan estrecha existente entre la seguridad aérea y la Psicología.

E-mail: psicologiaaeronautica@cop.es

PSICOLOGÍA CLÍNICA EN LA SANIDAD PÚBLICA

Ayudar a promover, visibilizar y diferenciar la figura del Facultativo Especialista en Psicología Clínica en la Sanidad Pública, mediante la defensa y difusión de sus funciones, competencias e identidad.

E-mail: gruposobtrabajo@cop.es

PSICOLOGÍA COACHING

Foro de difusión, promoción e información acerca de la Psicología Coaching. Su función es promover la figura del Psicólogo Experto en Coaching.

E-mail: psico-coach@cop.es

PSICOLOGÍA, COMUNICACIÓN Y POLÍTICA

Investigar las condiciones que producen los votos y los acuerdos, dar a conocer los factores que generan las corrientes de opinión, analizar los medios de comunicación en sus diferentes vertientes. **Próxima reunión, 26 de abril, a las 11.00 h. Videoconferencia.**

E-mail: gruposobtrabajo@cop.es

PSICOLOGÍA DEL ENVEJECIMIENTO Y DE LAS DEMENCIAS

Aunar conocimientos y experiencias en torno al envejecimiento activo, la prevención del deterioro cognitivo y la intervención en enfermedades neurodegenerativas activas como el Alzheimer.

E-mail: gruposobtrabajo@cop.es

PSICOLOGÍA E INTERGENERACIÓN EN EL ENTORNO LABORAL

Este grupo pretende ser un observatorio de las prácticas generacionales de RRHH y las variaciones del bienestar psicológico de las 6 generaciones actualmente conviviendo en el ámbito laboral.

E-mail: grupostrabajo@cop.es.

PSICOLOGÍA EN LA EVALUACIÓN DE PERSONAS EN LAS ORGANIZACIONES

Reflexión de alto nivel para la disciplina del Reclutamiento y la Selección, atendiendo, desde la selección individual a la masiva, y posibilitando el conocimiento y el reciclaje permanente.

E-mail: evalupersonas-org@cop.es

PSICOLOGÍA FORENSE

Promover un lugar de encuentro donde actualizar y compartir conocimientos, potenciando redes de investigación y formación en el ámbito de la Psicología Forense. **Próxima reunión, 26 de abril a las 19.30 h. Videoconferencia.**

E-mail: grupopsicologiaforense@cop.es

PSICOLOGÍA, FORMACIÓN Y DESARROLLO DE PERSONAS

El papel del psicólogo en las áreas de formación y desarrollo de personas en empresas y organizaciones. **Próxima reunión, 18 de abril a las 17.30 h. en la 3ª planta.**

E-mail: formacionydesarrollo@cop.es

PSICOLOGÍA PERINATAL

Conocer y difundir la Psicología Perinatal, así como concretar el papel del psicólogo que trabaja en este campo, definiendo para ello la formación más adecuada. **Próxima reunión, 24 de abril a las 10.15 h. en la 3ª planta.**

E-mail: perinatal@cop.es

PSICOLOGÍA POSITIVA APLICADA

Tomar contacto con profesionales que se dediquen a la Psicología Coaching y la formación desde el enfoque de las fortalezas y las emociones positivas para poder compartir diferentes formas de trabajo y experiencias en el uso de estas herramientas. **Próxima reunión, 25 de abril a las 16.00 h. Videoconferencia.**

E-mail: psicologiapositiva@cop.es

PSICOLOGÍA, VIDEOJUEGOS Y ESPORTS

Estudiar y analizar la Psicología en los videojuegos y esports, así como sus aplicaciones prácticas.

E-mail: grupostrabajo@cop.es

PSICOLOGÍA Y ADICCIONES

Desarrollar una línea de trabajo dirigida al incremento del conocimiento del papel del psicólogo en las drogodependencias y en otras adicciones. **Próxima reunión, 26 de abril a las 9.00 h. Videoconferencia.**

E-mail: psicologiayadicciones@cop.es

PSICOLOGÍA Y ARTES AUDIOVISUALES Y ESCÉNICAS

Promoción de la Psicología dentro del ámbito audiovisual, abriendo así otras expectativas profesionales para los psicólogos.

E-mail: psico.mediosarte@cop.es

PSICOLOGÍA Y DOLOR

Promover el estudio y la investigación psicológica del dolor en general y de la fibromialgia en particular. **Próxima reunión, 26 de abril a las 18.30 h. Videoconferencia.**

E-mail: psicologiaydolor@cop.es

PSICOLOGÍA Y ECONOMÍA

La Psicología Aplicada a la conducta económica, profundizando en el estudio, investigación y difusión de las variables, procesos y mecanismos psicológicos a través de los cuales se produce el comportamiento económico. **Próxima reunión, 13 de abril a las 18.00 h. en la 3ª planta.**

E-mail: psicoeconomia@cop.es

PSICOLOGÍA Y MARKETING, PUBLICIDAD Y CONSUMO

Estudio y debate sobre el desarrollo y aplicaciones de la Psicología y su relación con el marketing, la publicidad, el comportamiento del consumidor, las nuevas formas de comunicación con clientes y la experiencia de compra. **Próxima reunión, 26 de abril a las 18.00 h. en la 3ª planta.**

E-mail: psico-mk@cop.es

PSICOLOGÍA Y MEDITACIÓN

Tradiciones meditativas, marcos conceptuales y ámbitos de aplicación en Psicología.

E-mail: psicologiaymeditacion@cop.es

PSICOLOGÍA Y PSICOTERAPIA TRANSPERSONAL

Facilitar, desde una perspectiva científica y humana, el desarrollo y difusión (en ámbitos académicos y no académicos) de la Psicología y la Psicoterapia.

E-mail: transpersonal@cop.es

PSICOLOGÍA Y SALUD LABORAL

Destacar el papel del psicólogo en la evaluación, prevención e intervención de los riesgos psicosociales y el fomento de la salud en el ámbito laboral. **Próxima reunión, 18 de abril a las 18.30 h. en la 5ª planta.**

E-mail: saludlaboral@cop.es

PSICOLOGÍA Y TECNOLOGÍA

Trabajar sobre las nuevas tendencias de trabajo, innovación y uso de nuevas tecnologías en interacción humana y de las personas con los sistemas y programas informáticos para comprender las aportaciones y descubrimientos que desde la ciencia psicológica existen y se pueden desarrollar en este campo.

E-mail: grupostrabajo@cop.es

PSICOLOGÍA Y VIOLENCIA DE GÉNERO

Llevar a cabo actuaciones de investigación, sensibilización, divulgación e intervención para mejorar y unificar los modelos de intervención existentes desde una perspectiva de género.

E-mail: violenciadegenero@cop.es

PSICÓLOGOS DE URGENCIAS, EMERGENCIAS Y CATÁSTROFES

Trabaja sobre nuevas técnicas y procedimientos de intervención, duelo, etc. con el fin de ser un referente en la Psicología de Emergencias.

E-mail: gecopm@cop.es

PSICOONCOLOGÍA Y PSICOLOGÍA EN CUIDADOS PALIATIVOS

Difundir las funciones del psicólogo en Oncología y en cuidados paliativos y promover el conocimiento en estos campos asesorando a los colegiados que así lo soliciten.

E-mail: grupoonco@cop.es

PSICOTERAPIA HUMANISTA

Estudio de los diversos modelos de psicoterapia humanista. Sus objetivos son: difundir y dar a conocer entre los participantes las diferentes corrientes psicológicas encuadradas dentro de la Psicología humanista.

E-mail: grupostrabajo@cop.es

RORSCHACH Y TÉCNICAS PROYECTIVAS

Promover un espacio de intercambio y reflexión entre psicólogos que utilizan o desean utilizar el Rorschach y los métodos proyectivos en sus diferentes áreas de actuación, compartiendo los avances que se vayan produciendo en dichas técnicas. **Próxima reunión, 14 de abril a las 10.00 h. Videoconferencia.**

E-mail: grupostrabajo@cop.es

SENSIBILIZACIÓN EN SEGURIDAD VIAL

Analizar el papel de los profesionales de la Psicología en el ámbito de una Educación Vial, para conseguir la máxima sensibilización y cambio de actitudes.

E-mail: gt.seguridad.vial@cop.es

TCA Y TRATAMIENTO PSICOLÓGICO DE LA OBESIDAD

Desarrollo del campo de la intervención en los TCA y el tratamiento de la obesidad y el sobrepeso desde un enfoque psicológico. **Próxima reunión, 25 de abril a las 10.00 h. Videoconferencia.**

E-mail: grupostrabajo@cop.es

TERAPIA ASISTIDA POR ANIMALES

Promocionar el conocimiento de las modalidades de intervención con animales como asistentes en terapias psicológicas, tales como la agorafobia, depresión, alzheimer, ansiedad, etc.

E-mail: grupostrabajo@cop.es

TERAPIA BREVE ESTRATÉGICA

Espacio de encuentro para los profesionales de la Psicología Clínica en el que comparta su trabajo y experiencias relacionadas con el empleo de la Terapia Breve Estratégica. **Próxima reunión, 21 de abril a las 10.30 h. en la 3ª planta.**

E-mail: grupostrabajo@cop.es

TERAPIA FOCALIZADA EN LA EMOCIÓN

Tener un lugar de encuentro entre profesionales de la Psicología que trabajan desde el marco de la Terapia Focalizada en la Emoción.

E-mail: grupostrabajo@cop.es

TERAPIA NARRATIVA

Crear un espacio para la difusión, el desarrollo y la investigación de la Terapia Narrativa, a través de revisión de textos, reflexiones críticas, supervisión y presentación de casos y ofertas formativas. **Próxima reunión, 27 de abril a las 12.00 h. en la 3ª planta.**

E-mail: grupostrabajo@cop.es

TRASTORNOS DEL ESPECTRO AUTISTA

Crear un espacio de referencia para profesionales interesados en autismo, con el fin de tratar temas de actualidad, atendiendo a los diversos ámbitos: educativo, clínico y social.

E-mail: grupostrabajo@cop.es

FORMACIÓN CONTINUA

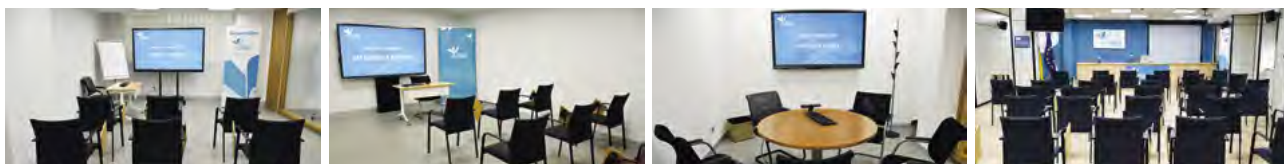
Información general

La oferta formativa del Colegio Oficial de la Psicología de Madrid facilita el desarrollo profesional permanente de los y las profesionales de la Psicología para la mejora de su praxis profesional.

Las actividades formativas se desarrollan en un contexto de aprendizaje desde una metodología teórica/práctica, cuyo objetivo es dotar a los psicólogos y psicólogas de habilidades, herramientas y técnicas actualizadas para poder ayudar a las personas en su proceso de cambio de una forma rápida y eficaz. Cada participante cuenta con un espacio donde poder interaccionar con otros profesionales que comparten sus inquietudes y deseos de aprender, mejorar y compartir sus conocimientos, actuaciones y experiencias, desde la práctica y para la práctica profesional.

El Colegio con el compromiso de facilitar y acompañar en la profesión, pone a su disposición un amplio catálogo de cursos impartidos por docentes expertos en cada área de la Psicología. Desde el Departamento de formación se ofrecen cursos, conferencias, jornadas, másters y expertos de Psicología a distancia y presenciales, dirigidos a psicólogos/as y estudiantes de los últimos cursos del Grado de Psicología. Las personas interesadas en ampliar la información pueden dirigirse a la página Web colegial (www.copmadrid.org/web/formacion).

Más información: Telf: 91 541 99 99 · E-mail: formacion@cop.es



Jornadas Profesionales



JORNADA PREVENCIÓN Y ABORDAJE DE LA CONDUCTA SUICIDA EN EL ÁMBITO LABORAL



La finalidad de estas Jornadas es continuar con el proyecto de formación y sensibilizar sobre la existencia de casos de suicidio cuya posible causa es de origen laboral y sobre la necesidad de abordar dichos casos, buscando respuestas a cuestiones como qué tipos de casos existen en el ámbito laboral, por qué es importante abordar la prevención del suicidio, qué estrategias e intervenciones se pueden llevar a cabo en la prevención del suicidio en el lugar de trabajo y ofrecer pautas y recomendaciones prácticas para aplicar en las políticas de prevención y salud en el ámbito laboral, contribuyendo a prevenir la conducta suicida y hacer frente a situaciones de crisis

Programa:

10.00-10.30 h. Inauguración y bienvenida. **José Antonio Luengo Latorre, Silvia Marina Parra Rudilla y Luis Fernando López Martínez.**

10.30-11.50 h. Marco legislativo y social.

Modera: **Luis Picazo Martínez.**

- Concepto jurídico de Accidente de Trabajo y jurisprudencia de suicidio como Contingencia Profesional.

Jacinto Berzosa Revilla.

- Tendencias y evolución social del comportamiento suicida. **Fátima Ramírez Romero.**
- Actuación en emergencias: intervención psicológica en caso de suicidio en el ámbito laboral. **Lourdes Fernández Vázquez.**

11.50-12.00 h. Descanso

12.00-13.00 h. Experiencias de empresa en el abordaje y prevención del suicidio.

Modera: **Olga Merino Suárez.**

- FCC Aqualia. **Jesús Raúl Díaz Bernal.**
- Grupo Amadeus. **Sarah Armas.**
- Affor Health. **M^a Carmen Rodríguez González.**
- IPAS. **Juan Luis Blasco Sáiz.**

13.00-13.30 h. Debate y clausura de la Jornada. **Isabel Aranda García.**

Fecha: jueves, 13 de abril.

Entrada libre, previa inscripción.

Presencial

JORNADA EL FUTURO DE LA INVESTIGACIÓN EN LOS TEST PSICOMÉTRICOS



La jornada plantea una reflexión sobre el estado del arte y los desafíos futuros en la investigación en los test psicométricos. Se tratarán, entre otros temas, los supuestos actuales, las principales críticas, estándares y directrices, nuevos desarrollos y nuevas tecnologías.

Programa:

16:00-16:15 h. Bienvenida y presentación de la Jornada.

Mirko Antino.

16:15-18:00 h. Tres ponencias en las que expertos investigadores tratarán el asunto desde diferentes perspectivas.

Rosario Martínez Arias, Francisco Abad García y José Muñiz Fernández.

18:00-19:00 h. Mesa redonda y debate abierto.

Modera: Pablo José Holgado Tello.

Fecha: miércoles, 26 de abril.

Entrada libre, previa inscripción.

Presencial

Videoconferencia

III JORNADA AVANCES Y NUEVOS RETOS EN MALTRATO EN LA INFANCIA Y ADOLESCENCIA: CUANDO LA COMUNICACIÓN SE COMPLICA. CÓD. JG2308



Organizadas por el Grupo de Trabajo Maltrato/Abuso Sexual Infantil. De acuerdo con los últimos datos disponibles, 1 de cada 5 niños y niñas son víctimas de abuso sexual en Europa (Consejo de Europa, 2010). Además, las cifras son similares a nivel mundial. Sin embargo, cuando nos acercamos a la población general e incluso a los equipos profesionales que trabajan con población infantojuvenil, nos encontramos con que estas cifras se desconocen y, por tanto, la respuesta de protección frente a la violencia sexual falla tanto en la prevención, como en la detección e intervención, además de en el ámbito jurídico.

La Organización de las Naciones Unidas (1989), en su Convención de los Derechos del Niño, expone la necesidad de proporcionar a la infancia el cuidado y la asistencia que necesitan debido a su condición de vulnerabilidad. Cuando a esta vulnerabilidad se suman otras como ser bebé, tener discapacidad física, intelectual o del desarrollo, trastornos mentales, migrar en condiciones precarias y sin conocer el idioma del país al que se llega, etc. aumentan tanto la probabilidad de ser abusados y abusadas sexualmente, como

las dificultades en la detección e intervención. Estos niños y niñas están en mayor riesgo de ser víctimas por su mayor limitación a la hora de escapar, así como por su menor capacidad de comprender las situaciones en las que están siendo involucrados. Además, la revelación es menos probable debido a su mayor aislamiento físico y social, a sus más limitadas habilidades comunicacionales y a su mayor dependencia y vulnerabilidad (Baita y Moreno, 2015). Asimismo, estos niños y niñas tienen mayores probabilidades de que sus relatos no sean considerados creíbles o válidos (Saywitz, Nathanson y Snyder, 1993).

Estas dificultades se deben, en gran parte, al desconocimiento y los prejuicios en torno a estos niños y niñas y sus características, así como a la falta de equipos profesionales especializados. Por estos motivos, consideramos de especial necesidad e interés celebrar esta jornada, centrada en población especialmente vulnerable.

Ponentes: Laura Núñez Moreno, M^a Jesús Juárez Lozano, Laura Martín Cámara, Selma Fernández Vergara, Sara Collantes Mateos, Regina Vila Badia, Agnès Mayoral Castany, Laura Rodríguez Díaz.

Duración: 8 horas y media

Fecha: jueves, 18 de mayo.

Inscripción: 25 € (10% de descuento a todos los Psicólogos/as colegiados/as de Madrid desempleados/as, jubilados/as).

Presencial

Videoconferencia

JORNADA SOBRE INTERVENCIONES PSICOLÓGICAS PARA PROTEGER/MEJORAR LA SALUD EN EL TRABAJO



Esta jornada pretende explorar y discutir diferentes técnicas y estrategias psicológicas que pueden ser utilizadas en el lugar de trabajo para mejorar la salud y el bienestar de los empleados. Se abordarán temas como la gestión del acoso laboral, la promoción de un ambiente de trabajo saludable y la prevención de problemas de salud mental en el trabajo. Esta jornada es una oportunidad para que profesionales de la salud mental, empleadores y empleados compartan sus conocimientos y experiencias sobre cómo mejorar la salud en el trabajo. Del mismo modo, se darán a conocer los resultados preliminares del proyecto de investigación PID2020-117249GB-I00, financiado por el Ministerio de Ciencia e Innovación.

Programa:

10:30 a 10:40 h. Inauguración.

Alfredo Rodríguez Muñoz.

10:40 a 11:05 h. Características básicas de una intervención psicológica en las organizaciones.

José María Peiró Silla.

11:05 a 11:30 h. Buenas prácticas en las intervenciones en Psicología Positiva en las organizaciones.

Marisa Salanova Soria.

11:30 a 11:55 h. Intervenciones contra el acoso psicológico en el trabajo.

Alfredo Rodríguez Muñoz.

11:55 a 12:20 h. Evaluando la efectividad de las intervenciones en las organizaciones: Desafíos metodológicos.

Mirko Antino.

12:20 a 12:30 h. Conclusiones y Clausura de la jornada

Alfredo Rodríguez Muñoz.

Fecha: miércoles, 7 de junio

Entrada libre, previa inscripción.

Presencial

Videoconferencia

V JORNADAS DE BUEN TRATO A LAS PERSONAS MAYORES.



Organizadas por el Grupo de Trabajo por la Promoción del Buen Trato a las Personas Mayores.

Ofrece un espacio para hablar sobre la importancia del buen trato en contraposición de la violencia y el maltrato a las personas mayores en los distintos ámbitos de intervención en los que se trabaja con personas mayores, así como presentar los últimos avances y temas de interés en el tema.

Ponentes: Esther Camacho Ortega, Sara Martínez del Pedro, Cristina Soler Polo, Gema Pérez Rojo, Javier Rodríguez y Ángel Lozano.

Duración: 5 horas

Fecha: jueves, 15 de junio.

Entrada libre, previa inscripción.

Presencial

Videoconferencia

JORNADA INTERNACIONAL DE PRÁCTICA PSICOLÓGICA EN EMERGENCIAS – GRABACIÓN. CÓD. JG2301



Esta actividad tuvo lugar el pasado sábado, 11 de febrero de 2023. Dada la excelente acogida recibida, se ofrece la grabación de la Jornada con el objetivo de facilitar las ponencias magistrales de las docentes expertas, de reconocido prestigio y profundizar en el aprendizaje de técnicas de intervención psicológica en situaciones de emergencia, de manera eminentemente práctica. La participación en esta Jornada dotará a los asistentes de conocimientos en Psicología de Emergencias, y mayor seguridad para su puesta en práctica ante posibles situaciones de crisis, en las que la intervención psicológica se convierta en un elemento crucial.

Ponentes: Andrés Cuartero, Dolores Mosquera y M^a Paz García

Duración: 4 horas

Inscripción: 20 € (10 % de descuento a todos los Psicólogos/as colegiados/as de Madrid desempleados/as, jubilados/as).

Online



II EDICIÓN EXPERTO/A EN PSICOLOGÍA COACHING DEPORTIVO. CÓD. XO2329



En este curso los/as participantes aprenderán una estrategia psicológica eficaz en modificación de la conducta, crecimiento personal y desarrollo deportivo. Ampliarán su repertorio de intervención, conseguirán integrarse en el mercado laboral y realizarán un ejercicio de exploración personal donde podrán impulsar sus proyectos. Horas de formación reconocidas para la Acreditación Nacional del Psicólogo Experto en Psicología del Deporte del Consejo General de la Psicología en España.

Ponentes: Alejo García-Naveira, Isabel Aranda García, Ana de Cevallos Rodríguez, José Antonio Montero Gago, Roberto Ruiz Barquín, Juan Pedro Vegas Rodríguez, Alexi Ponce Hernández, José Ángel Ortiz Gordo, Fátima Sánchez Beleña, Marcelo Roffé, Enrique Cantón Chirivella, Alba Villamediana Sáez, Carla Rodríguez Caballero, Pasquale Rosania, Raúl Zamorano Cauto y Patricia Rosillo Marchante.

Duración: 150 horas.

Fecha de inicio: 3 de octubre.

Inscripción: 790 € (10 % de descuento a todos los colegiados/as de Madrid desempleados/as, jubilados/as y estudiantes asociados/as).

Online

IV EDICIÓN EXPERTO/A EN TRASTORNOS DE LA CONDUCTA ALIMENTARIA (TCA) CÓD. X2305



Este curso comienza con una revisión profunda de los Trastornos de la Conducta Alimentaria, diagnóstico y tratamiento ampliándolo con la variable Dependencia Afectiva y continuamos entrenado a los futuros especialistas en TCA en las habilidades necesarias para el tratamiento de las personas aquejadas de un Trastorno de la Conducta Alimentaria y sus familias. Los participantes recibirán una supervisión teórica y práctica del tratamiento de los TCA, que conformarán un equipo reflexivo que debatirá y decidirá junto con el/la terapeuta el diagnóstico, los objetivos y las técnicas a poner en práctica en la intervención de cada caso.

Ponentes: María Contreras Galocha, Silvia Ortega Membrilla, José Miguel Budia Velo, Andrea de la Vega Martel, Beñat del Barco Gastearena e Isabel Campos del Portillo.

Duración: 110 horas.

Fecha de inicio: 19 de octubre.

Inscripción: 800 € (10 % descuento para todos/as los/as colegiados/as desempleados/as, colegiados/as jubilados/as y estudiantes asociados/as).

Presencial

VII EXPERTO/A EN INTERVENCIÓN CLÍNICA EN ADICCIONES: NUEVOS ÁMBITOS Y TÉCNICAS INTEGRADORAS. CÓD. X2315



Los Trastornos Adictivos con y sin sustancia poseen una base común, presentando características similares entre ellos que también se producen en otros hábitos de conducta. La vida cotidiana de una persona dependiente, aparece gobernada por el propio hábito que nuclea la adicción, lo que provoca bastante asimetría en las prioridades vitales (impidiéndole desempeñar diferentes papeles, encarnar distintas normas...) y poca flexibilidad (que aludiría a la ejecución, o no, de determinadas acciones en función de las circunstancias). Es importante entender el por qué una persona puede llegar a renunciar a su propio equilibrio, provocando una desorganización vital. El componente común es la supeditación de la vida cotidiana a las conductas que tienen que ver con su adicción y ese es el marco en el cual se focaliza la formación, donde la intervención estará orientada más al grado de deterioro, la medida en la que la dependencia cope la vida cotidiana de la persona, que al tipo de hábito que se trate. Actualizar conocimientos sobre la patología de las adicciones resulta de gran interés, pero el presente curso pretende profundizar, sobre todo, en los aspectos más prácticos de la intervención clínica avalados por la dilatada experiencia profesional del elenco de docentes. El propósito de este

curso de Experto es dotar a los participantes de una filosofía de intervención y unas estrategias resolutivas contrastadas bajo criterios de calidad, rigor científico e innovación para desenvolverse de una forma eficaz con este tipo de pacientes. Por ello, el planteamiento de un alto porcentaje de las clases es que sean de carácter eminentemente práctico, con el objetivo de desarrollar y entrenar habilidades específicas requeridas para la intervención.

Ponentes: José A. Molina del Peral, Guillermo Blanco Bailac, Sonia Vela Manzanero, Carlos Villoria López, José González Fernández y Santiago Madrid Liras.

Duración: 125 horas.

Fecha de inicio: 20 de octubre.

Inscripción: 1.100 € (10% de descuento a todos los colegiados/as de Madrid desempleados/as, jubilados/as y estudiantes asociados/as).

Presencial

VII EDICIÓN EXPERTO/A EN LA APLICACIÓN CLÍNICA DE LA PSICOTERAPIA BREVE ESTRATÉGICA EN LA SENDA DE PALO ALTO. CÓD. X2341



Una de las innovaciones epistemológicas del siglo XX ha sido el desarrollo aportado por la Escuela de Palo Alto, que partiendo de la comunicación humana y del constructivismo ha elaborado un modelo de psicoterapia breve estratégica de amplio espectro. Además, en línea con Frances Allen, psiquiatra de gran reconocimiento a nivel internacional del S. XXI (coordinador del DSM-IV), "creo que una psicoterapia breve es muy eficaz" dentro del debate actual suscitado por el exceso de medicación en el área de salud mental. El objetivo general de este curso es aproximar este modelo a los/las profesionales para que adquieran competencias de intervención psicoterapéutica para los trastornos más recurrentes en consulta, ofreciéndoles instrumentos para la práctica clínica.

Ponentes: Belén Ortega Bellé, Carlo Cattaneo, Óscar J. Blanco San Segundo y Marcela Rivas Rey.

Duración: 120 horas.

Fecha de inicio: 20 de octubre.

Inscripción: 950 € (Posibilidad de pago fraccionado. 10 % de descuento a todos los Psicólogos/as colegiados/as de Madrid desempleados/as, jubilados/as y estudiantes asociados/as).

Presencial

Cursos



CURSO CÓMO SER UN/A PSICÓLOGO/A A DOMICILIO. CÓD. O2109



En este curso se adquirirán y mejorarán competencias y habilidades para el desarrollo de la Psicología a domicilio, conociendo las características de la atención domiciliaria y sus elementos diferenciales respecto a la que se realiza en consulta. Se abordarán los trastornos que tienen mayor prevalencia en el entorno domiciliario conociendo aspectos claves del encuadre, empezando por la atención telefónica y su importancia, la evaluación con la observación como técnica elegida y la intervención en sus diferentes niveles de actuación, así como las situaciones comprometidas y conflictivas que pueden darse en el entorno domiciliario. Además, esta acción formativa ofrece pautas para el diseño y aplicación de tratamientos individualizados adaptados a la problemática específica de cada caso.

Ponentes: Natalia Pedrajas, Katya Vázquez Quer, Roberto Castillejo Río, Carla Rodríguez Caballero, Almudena García Junceda.

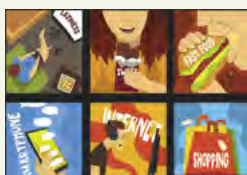
Duración: 30 horas. **Tiempo límite para realizarlo** 2 meses desde la matrícula.

Es una actividad online autoadministrada donde cada alumno controla su ritmo de trabajo con tutorías por parte de la coordinadora experta. Es de acceso libre tras la matrícula.

Inscripción: 150 € (10% de descuento a todos los Psicólogos/as colegiados/as de Madrid desempleados/as, jubilados/as).

Online

IX. EDICIÓN CURSO ADICCIONES SIN SUSTANCIAS: ESTRATEGIAS DE INTERVENCIÓN. CÓD. C2314



Cuando hablamos de adicciones también podemos referirnos a las llamadas "adicciones sin drogas", en las que no existen sustancias cuya química está directamente relacionada con la dependencia, sino que se trata de patrones de conducta típicos de una adicción que influyen en las actividades y comportamientos cotidianos e impiden llevar una vida normal y satisfactoria. Cada día, parecen surgir nuevas adicciones en este sentido, y así se habla de adicción al sexo, compras, teléfono móvil, relacionales, juego, videojuegos, etc. Aunque muchas de ellas no están catalogadas en los manuales de diagnóstico, existe una demanda de intervención en esta área. Las técnicas contrastadas que se utilizan con pacientes drogodependientes, en el caso del tratamiento de las "adicciones sin sustancia", han de ser remodeladas por las diferencias evidentes entre unas y otras.

El presente curso pretende dotar a los participantes de las estrategias para desenvolverse de una forma eficaz con este tipo de pacientes.

Ponente: José Antonio Molina del Peral.

Duración: 12 horas.

Fecha: miércoles, 12, 19 y 26 de abril, de 16.00 a 20.00 horas.

Inscripción: 90 € (10% de descuento a todos los colegiados/as de Madrid desempleados/as, jubilados/as y estudiantes asociados/as).

Solicitada acreditación a la Comisión de Formación Continuada de las Profesiones Sanitarias de la Comunidad de Madrid con fecha 3 de febrero de 2023.

Presencial

CURSO MEDIACIÓN EN CONFLICTOS DE LA FAMILIA EMPRESARIA. CÓD. SM2303



Este curso pretende conocer las características y dinámicas frecuentes en las familias empresarias que son aquellas que son propietarias de una empresa que constituye un legado familiar que repercute en las relaciones familiares, en los valores familiares y en su historia. Adquirir las técnicas y conocimientos prácticos específicos de la mediación en los conflictos característicos de este tipo de familias en las que es preciso resolver asuntos familiares y empresariales.

Ponentes: Elisa Sánchez Lozano y Nuria Lasheras Mayoral.

Duración: 12 horas.

Fechas:

Clases virtuales: viernes, 14 y 21 de abril, 5 de mayo de 10.00 a 14.00 horas.

Clase presencial: viernes, 19 de mayo, de 16.30 a 20.30 h. y sábado, 20 de mayo, de 10.00 a 14.00 horas.

Inscripción: 90 € (10% de descuento a todos los colegiados/as de Madrid desempleados/as, jubilados/as y estudiantes asociados/as).

Actividad acreditada por el Registro de Mediadores e Instituciones de Mediación del Ministerio de Justicia

Semipresencial

VI EDICIÓN DEL CURSO CUENTOS Y METÁFORAS PARA USAR EN TERAPIA. CÓD. O2310



Como psicólogos y psicólogas conocemos la enorme complejidad que supone transmitir a las personas con las que trabajamos, de manera comprensible y sencilla, explicaciones sobre lo que les ha sucedido en la vida o sobre el porqué de sus comportamientos. Resulta difícil comprender esos mecanismos que tienen lugar ante diversas situaciones, explicar este proceso y ofrecer una descripción clara y comprensible del motivo de su estado emocional. Es una tarea que como profesionales merece especial atención. Este curso pretende dotar a los y las participantes de un conjunto de herramientas que se pueden usar en terapia para explicar y entender de manera sencilla, complejas explicaciones de los procesos psicológicos. Se compone de 9 casos clínicos y de 9 cuentos, uno para cada caso,

que fueron trabajados en situaciones reales. Y finaliza con un módulo para aprender a redactar y construir los cuentos y las metáforas aplicables a adolescentes y a adultos.

Ponente: Olga Barroso Braojos.

Fechas: Del 21 de abril al 23 de junio.

Duración: 40 horas.

Inscripción: 200 € (10% de descuento a todos los colegiados/as de Madrid desempleados/as, jubilados/as y estudiantes asociados/as).

Online

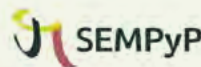
¿Busca un profesional de la Psicología colegiado?

Acceda al Directorio de Centros y Consultas de Psicología del Colegio Oficial de la Psicología de Madrid

Ya hay más de 3.000 psicólogas y psicólogos inscritos



SEMINARIO SOBRE TRAUMA COMPLEJO Y SOMATIZACIÓN: UN ESTUDIO CLÍNICO SOBRE LA FIBROMIALGIA Y UN PROTOCOLO DE INTERVENCIÓN



Organizado por la Sección de Psicología Clínica, de la Salud y Psicoterapia del Colegio y la Sociedad Española de Medicina Psicosomática y Psicoterapia.

Las experiencias traumáticas en la infancia (Trauma Relacional Temprano, Trauma Complejo...) influyen decisivamente en las conexiones cerebrales en desarrollo y definen modelos de ser y de reaccionar a los estímulos externos que pueden mantenerse toda la vida. Una de las secuelas de estas experiencias traumáticas tempranas es la somatización, esto es: la manifestación del sufrimiento psíquico a través de la sintomatología corporal. Aunque hay infinidad de documentación sobre esta relación, rara vez se aplica este conocimiento en la práctica clínica.

En este Seminario presentaremos los resultados de un ensayo clínico realizado por la SEMPYP y avalado por la Comunidad de Madrid que relaciona la experiencia traumática temprana y la aparición de somatizaciones, concretamente fibromialgia.

Además, propondremos un protocolo de intervención siguiendo el modelo de Psicoterapia Breve (22 sesiones) y la técnica de EMDR.

Ponente: Begoña Aznárez Urbieto.

Fecha: viernes, 5 de mayo, de 10.00 a 14.00 h.

Duración: 4 horas

Inscripción: Gratuita para psicólogos/as colegiados/as, psicólogos/as asociados/as y estudiantes asociados/as del Colegio Oficial de la Psicología de Madrid, con prioridad en la inscripción para los Miembros de la Sección de Psicología Clínica, de la Salud y Psicoterapia.

Presencial

Videoconferencia

IV EDICIÓN CURSO PSICOTERAPIA EMOCIONAL SISTÉMICA CON NIÑOS/AS, ADOLESCENTES Y FAMILIA. COD. C2317



Cada vez hay más conciencia en el ámbito clínico de la necesidad de entender a los pacientes desde un enfoque familiar, con una mayor perspectiva, teniendo en cuenta los factores relacionales establecidos en sus familias de origen, este aspecto, cobra mayor importancia cuando se trata de niños, niñas y adolescentes. Por ello, desde diferentes sectores de la Psicología, en los últimos años, está surgiendo una demanda por parte de los profesionales de la salud hacia el área de la Terapia Familiar Sistémica: ámbito social, educativo, clínico, coaching sistémico, entorno laboral sistémico... Surgiendo por lo tanto una mayor demanda de formaciones específicas en esta corriente de psicoterapia. Se expondrán modelos de intervención y métodos de trabajo desde

la Psicoterapia Familiar Sistémica con niños, niñas y adolescentes, aplicables desde diferentes contextos, adaptados a los diferentes miembros de la familia.

Ponentes: Eduardo Torres Celdrán, Mónica Gonzalo Caballero, Cristina Botella Botín, Carola Ángel Ardiaca y Jaime Picatoste Legazpi.

Duración: 25 horas.

Fechas: lunes y viernes, 19, 22, 26 y 29 de mayo, 2 de junio, de 9.30 a 14.30 h.

Inscripción: 190 € (10 % de descuento a todos los colegiados de Madrid desempleados/as, jubilados/as y estudiantes asociados/as).

Solicitada acreditación a la Comisión de Formación Continuada de las Profesiones Sanitarias de la Comunidad de Madrid con fecha 15 de marzo de 2023.

Presencial

II EDICIÓN DEL CURSO EL HUMOR, LA PROVOCACIÓN Y EL DESAFÍO EN CONTEXTOS TERAPÉUTICOS. CÓD.C2316



La resistencia al cambio del paciente es uno de los principales escollos que obturan la labor del psicoterapeuta en la intervención psicológica. En la mayoría de las ocasiones, adoptar una actitud más directiva, ejercer un mayor control sobre el problema que el paciente trae a consulta, o intensificar las habilidades "clásicas" del terapeuta (escucha activa, empatía, aceptación incondicional), devienen en estrategias ineficaces para la consecución del objetivo de ayuda deseado.

Ponente: Federico Sarink

Duración: 9 horas.

Fechas: viernes, 26 de mayo de 17.00 a 21.00 y sábado, 27 de mayo de 9.15 a 14.15 h.

Inscripción: 80 € (10% de descuento a todos los colegiados/as de Madrid desempleados/as, jubilados/as y estudiantes asociados/as).

Presencial

VI EDICIÓN DEL CURSO TERAPIA FAMILIAR SISTÉMICA PARA LA INTERVENCIÓN PSICOLÓGICA A DOMICILIO. CÓD. O2311



La terapia sistémica entiende las dificultades desde un marco contextual centrado en comprender y modificar las dinámicas de las relaciones en la familia. Se caracteriza por atender a los problemas de una forma práctica donde es importante entender el funcionamiento familiar, cómo viven y se relacionan los miembros de la familia con ese diagnóstico o dificultad. Esta acción formativa pretende dotar a los y las psicólogos/as de conceptos básicos para incorporar a las intervenciones, y está especialmente recomendado para aquellas personas que tengan otro enfoque profesional y quieran nutrirse de nociones útiles de esta corriente psicológica. Este curso es independiente y complementario al curso online Cómo ser un/a psicólogo/a a domicilio.

Ponente: Natalia Pedrajas.

Fechas: Del 3 de mayo al 3 de junio.

Duración: 10 horas.

Inscripción: 50 € (10% de descuento a todos los colegiados/as de Madrid desempleados/as, jubilados/as y estudiantes asociados/as).

Online

III EDICIÓN DEL CURSO ACOMPAÑAMIENTO E INTERVENCIÓN PSICOLÓGICA EN LOS PROCESOS DUELO. COD. CO2322



El duelo es una de las experiencias más estresantes que ha de afrontar el ser humano. Está asociada además a importantes problemas de salud como depresión, ansiedad, abuso de fármacos y alcohol o ideación suicida. Cada proceso de duelo es único, podemos aprender a pasar por esas fases de pérdida sin prolongarlo más allá de lo necesario.

A lo largo del curso abordaremos casos aplicables a las situaciones terapéuticas más habituales, para poder acompañar a las personas en sus pérdidas.

Ponente: José González Fernández

Fechas: Del 3 de mayo al 3 de julio

Duración: 40 horas

Inscripción: 200€ (10% de descuento a todos los colegiados/as de Madrid desempleados/as, jubilados/as y estudiantes asociados/as).

Online

WWW.COPMADRID.ORG



VIII EDICIÓN ONLINE DEL CURSO PRINCIPIOS DE PSICOLOGÍA AFIRMATIVA EN DIVERSIDAD SEXUAL Y DE GÉNERO. CÓD. CO2340



El modelo de Psicología Afirmativa nació en contraposición a las líneas históricas estigmatizadoras hacia la diversidad sexual y de género (DSG). Es una disciplina que abarca todo un cuerpo de investigaciones, psicoterapias y trabajos educativos inspirada en el concepto de "afirmación", rescatado como marco del trabajo de reconocimiento y reafirmación de la diversidad. Este modelo trata de prevenir y mejorar el bienestar emocional de la población LGTB vulnerable de sufrir el impacto del estigma, el prejuicio, la vergüenza y la LGTBfobia institucionalizada en la sociedad (estrés de la minoría DSG). El curso mostrará el marco conceptual y teórico de referencia de la Psicología en DSG, los modelos de intervención psicológica y los principios y estrategias de la Psicología Afirmativa. Se identificarán los factores provocadores del estrés y los elementos intervinientes en el estigma y la LGTBfobia, desde una perspectiva psicológica y social. Dirigido principalmente a Psicólogos pero también a otros profesionales interesados en la materia, que quieran completar su preparación técnica, adquiriendo nuevas competencias que les permitan introducir la diversidad sexual y de género en el desempeño de sus funciones.

Coordinadora: Ana Gómez Arias

Fechas: Del 8 de mayo al 7 de julio

Duración: 40 horas

Inscripción: 200 € (10% de descuento a todos los colegiados/as de Madrid desempleados/as, jubilados/as y estudiantes asociados/as).

Online

XXIX EDICIÓN DEL CURSO DEONTOLOGÍA Y BUENAS PRÁCTICAS.



La Deontología es la parte de la Ética que se ocupa de los deberes de los profesionales, es decir, de los actos de los integrantes de una determinada profesión. La lista de los deberes de la profesión del psicólogo se reúne en su Código Deontológico, que recoge las normas para la «buena práctica» de la Psicología. El curso Deontología y Buenas Prácticas ofrece las pautas para el correcto desempeño de la práctica psicológica, mediante el conocimiento del Código Deontológico del Psicólogo y el planteamiento y resolución de las situaciones o dudas más comunes que se presentan en el desempeño de nuestra profesión.

Ponente: Timanfaya Hernández.

Fechas: Del 16 de mayo al 16 de junio.

Duración: 10 horas.

Inscripción: Gratuita para Psicólogos/as Colegiados/as, Psicólogos/as Asociados/as y estudiantes asociados/as del Colegio Oficial de la Psicología de Madrid.

Online

V EDICIÓN DEL CURSO CASOS PRÁCTICOS EN ADULTOS PARA LA INTERVENCIÓN PSICOLÓGICA A DOMICILIO. CÓD. O2312



La intervención psicológica domiciliar es una gran alternativa en el caso de la psicoterapia adulta. Los profesionales que intervienen en el hogar de las personas tienen la ventaja de que pueden observar las dinámicas relacionales que ocurren en el hogar, recogiendo una información muy valiosa y comprendiendo mejor las dificultades a las que se enfrenta esa persona para realizar los cambios necesarios en su vida.

En esta acción formativa el psicólogo/a aprenderá de forma práctica los casos más comunes atendidos en el domicilio (ansiedad, fobias, problemas de pareja, adicciones, etc.), los encuadres terapéuticos adecuados para trabajar en el hogar, y la evolución de las personas

según las técnicas que se han empleado. Son todos casos reales con los que el profesional podrá ver y aprender las habilidades y estrategias para la intervención psicológica en el domicilio.

Este curso es independiente y complementario al curso online Cómo ser un psicólogo a domicilio.

Ponente: Natalia Pedrajas.

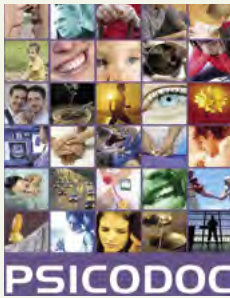
Fechas: Del 1 al 30 de junio.

Duración: 10 horas.

Inscripción: 50 € (10% de descuento a todos los colegiados/as de Madrid desempleados/as, jubilados/as y estudiantes asociados/as).

Online

IX EDICIÓN DEL CURSO ONLINE PSICODOC: BÚSQUEDA BIBLIOGRÁFICA ESPECIALIZADA CON PSICOLOGÍA



Este curso tiene como finalidad dotar al participante de una serie de habilidades y destrezas en la búsqueda bibliográfica en Psicología para que éste pueda ponerlas en práctica en su desempeño profesional de manera que su actividad cotidiana se vea enriquecida y pueda aprovechar PSICODOC para estar permanentemente actualizado.

En el curso se mostrarán al profesional numerosas herramientas y funciones que ofrece PSICODOC, una de las fuentes de información especializada en Psicología en español más importantes.

Ponente: Consuelo Gallardo.

Fechas: Del 2 al 30 de junio.

Duración: 10 horas.

Inscripción: Gratuita para Psicólogos/as Colegiados/as, Psicólogos/as Asociados/as y estudiantes asociados/as del Colegio Oficial de la Psicología de Madrid

Online

SEMINARIO INTERNACIONAL DE TRASTORNOS DE LA PERSONALIDAD LÍMITE. OTTO KERNBERG. CÓD. SCOG2339



Organizado por la Sección de Psicología Clínica, de la Salud y Psicoterapia.

Los trastornos de la personalidad han pasado a ocupar desde hace dos décadas una primera línea de investigación, se encuentran en una encrucijada que compete a la teoría, investigación, conceptualización e intervención.

En concreto, el trastorno límite de la personalidad se ha convertido en un tema especialmente relevante en la teoría y clínica psicológica y psiquiátrica debido, entre otros motivos, a su alta prevalencia, su repercusión clínica, su elevada comorbilidad con otros trastornos, los factores etiopatogénicos implicados y las diversas opciones terapéuticas.

Otto F. Kernberg, M.D., F.A.P.A., es Director del Instituto de Trastornos de la Personalidad en The New York Presbyterian Hospital, Westchester Division y Profesor de Psiquiatría en el Weill Medical College of Cornell Universidad. El Dr. Kernberg es ex presidente de la Asociación Psicoanalítica Internacional y analista supervisor del Centro de Formación e Investigación Psicoanalítica de la Universidad de Columbia.

El Dr. Kernberg, se ha considerado la figura más importante a nivel mundial en relación a la investigación y tratamiento de los trastornos de la personalidad. Este autor psicodinámico de la escuela americana dedicó su mayor esfuerzo a las perturbaciones de la personalidad y su tratamiento, en especial los trastornos borderline o límite de la personalidad (TLP).

El modelo de Kernberg es accesible a cualquier profesional clínico interesado en el tratamiento de los trastornos de la personalidad, compatible con cualquier enfoque psicoterapéutico comprensivo y relacional, así como con la Sección III "Modelo alternativo para los trastornos de personalidad" del DSM-5, al tiempo que, desarrollando dicho enfoque descriptivo, ofrece a los profesionales clínicos un marco de referencia accesible para guiar la evaluación y el tratamiento de los trastornos de personalidad dentro de una amplia variedad de contextos clínicos.

Ponente: Otto F. Kernberg.

Fecha: sábado, 17 de junio de 10.30 a 13.30 h.

Duración: 3 horas.

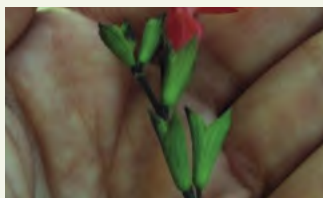
Inscripción: 10 € (10% de descuento a todos los Miembros de la Sección de Psicología Clínica, de la Salud y Psicoterapia, Psicólogos/as colegiados/as desempleados/as, jubilados/as y estudiantes asociados/as).

Videoconferencia

WWW.COPMADRID.ORG



CURSO TRABAJANDO LA RELACIÓN TERAPÉUTICA. CÓD. C2301



La idea de la importancia del estilo personal del terapeuta y del vínculo que establece con sus clientes/pacientes, como herramientas terapéuticas transversales e independientes de la técnica concreta que emplee o de la fuente teórica de la que beba, está encontrando cada vez más consenso entre investigadores, pensadores y ejercientes de la psicología. Por otro lado, con independencia de su enfoque, orientación y ámbito de actuación, todo profesional de la ayuda a los demás, enfrenta situaciones relacionales complejas que ponen a prueba sus propios recursos personales, afectivos, cognitivos y corporales. Sin embargo, a parte de la psicoterapia personal o de la supervisión técnica, los profesionales tienen pocas oportunidades para observar, desarrollar y perfeccionar estas capacidades personales tales

como su sensibilidad hacia los procesos relacionales y al mundo de los afectos así como para cuestionar, explorar y tomar conciencia de su propia forma de estar en la relación con sus pacientes/clientes. Este curso, ofrece a los participantes la oportunidad de poner en juego su manera única de entrar en relación, a través de ejercicios y dinámicas sencillas, para aumentar el conocimiento de sí mismos en los aspectos vinculares, cognitivos, afectivos y corporales que se ponen a prueba en el ejercicio de su profesión.

Ponente: Leticia M^a Cabeza Delgado

Duración: 12 horas

Fechas: Viernes 23 de junio, de 16.00 a 20.00 h. y sábado 24 de junio de 10.00 a 14.00 h. y de 16.00 a 20.00 h.

Inscripción: 100 € (10 % de descuento a todos los colegiados de Madrid desempleados/as, jubilados/as y estudiantes asociados/as).

Presencial

Otras actividades formativas



CICLO DE SESIONES CLÍNICAS DE LA SECCIÓN DE PSICOLOGÍA CLÍNICA, DE LA SALUD Y PSICOTERAPIA



La Junta Directiva de la Sección de Psicología Clínica, de la Salud y Psicoterapia del Colegio, os anima a participar en la formación continuada en Psicología Clínica y Psicoterapia. Las sesiones clínicas se celebrarán los viernes y consistirán en exposiciones detalladas de casos o el abordaje de una temática de trabajo o tratamiento psicoterapéutico en particular, que puedan tener un interés práctico para los profesionales de la Psicoterapia. Son de carácter breve, con una duración de una hora y media,

incluyendo la exposición del caso y el posterior coloquio con los asistentes. La mayoría de estas actividades serán grabadas y emitidas en directo, y podrán visualizarse en cualquier momento a través del Canal Psicología TV de la página web del Colegio, autenticándose previamente como miembro de la Sección.

Claves para trabajar la autoestima y seguridad en adultos. **Marta Freire Úbeda.**

Viernes 14 de abril de 2023 de 16:30 a 18:00 h.

Análisis de un caso de autolesión en adolescentes desde el trauma y apego. **M^a Victoria Sánchez López.**

Viernes 21 de abril de 2023 de 10:00 a 11:30 h.

Empleo de las técnicas de sugestión e hipnosis en el control del dolor y mejora de la calidad de vida: exposición de un caso de dolor neuropático. **Enrique Bazako Goiburú.**

Viernes 5 de mayo de 2023 de 16:30 a 18:00 h.

Desarrollo evolutivo emocional en la Adolescencia: Presentación de un caso. **Margarita de la Torre Rodríguez.**

Viernes 19 de mayo de 2023 de 10:00 a 11:30 h.

Intervención con pacientes con duelo traumático: técnicas y abordaje. **Noa Sánchez-Cabezudo Hernández.**

Viernes 26 de mayo de 2023 de 16:30 a 18:00 h.

Presentación de un caso desde la Terapia Sensoriomotriz. **Moisés Jiménez Álvarez.**

Viernes 2 de junio de 2023 de 10:00 a 11:30 h.

Situación actual Psicólogo/a Sanitario/a. **Jessica Moraleda Merino.**

Viernes 9 de junio de 2023 de 16:30 a 18:00 h.

Los miembros de la Sección pueden inscribirse a la actividad, ya sea presencialmente (recibirán certificado de asistencia si asisten al 80% del ciclo), o a través de videoconferencia. Si quedaran plazas libres, en la modalidad presencial, podrán inscribirse los/as colegiados/as y estudiantes asociados/as que no perteneciendo a la Sección estén interesados/as.

Entrada libre, previa inscripción.

Presencial

Videoconferencia

III CICLO DE VIDEOCONFERENCIAS DE PSICOLOGÍA DEL DEPORTE



Conferencia. Influencia del sentimiento de pertenencia en el rendimiento en deportes de riesgo. **Carla Rodríguez Caballero**.

Jueves, 27 de abril, de 19.00 a 20.00 h.

Conferencia. Intervención con un tenista lesionado de larga duración. **Marisol Arias Barja**.

Jueves, 25 de mayo, de 19.00 a 20.00 h.

Acceso libre, previa inscripción.

Videoconferencia

VIDEOFÓRUM LA CONFIANZA



Fomentar el desarrollo de la confianza, la autoconfianza y la heteroconfianza.

Hacerse confiable. **Yised Triana Garzón y Carmen Cruz Fábrega**.

Miércoles, 12 de abril de 18.00 a 19.30 h.

Entrada libre, previa inscripción.

Presencial

Videoconferencia

I CICLO DE CINEFÓRUM: PSICOLOGÍA AERONÁUTICA EN EL CINE



Organizado por el Grupo de Trabajo de Psicología Aeronáutica del Colegio Oficial de la Psicología de Madrid. Este Cinefórum pone de relieve la necesidad y la importancia de la psicología en el sector aéreo. Los diferentes campos de estudio dentro de la Psicología Aeronáutica y Aeroespacial y los diferentes objetos de estudio. El ciclo de películas propuestas abarca diferentes especialidades de la psicología, como es la psicología organizacional, la psicología clínica y la psicología social y donde se abordan temas que afectan a la seguridad de la operativa aeronáutica y por ende a la seguridad de las personas, directa e indirectamente.

El vuelo. **Claudio Rojo Cabria y Mercè Mondéjar Valencia**.
Jueves, 13 de abril de 16.00 a 20.00 h.

Sully. **Claudio Rojo Cabria y Mercè Mondéjar Valencia**.
Jueves, 11 de mayo de 16.00 a 20.00 h.

Entrada libre, previa inscripción.

Presencial

MESAS REDONDAS CON LOS PARTIDOS POLÍTICOS DE LA ASAMBLEA DE MADRID



Con motivo de la celebración de las elecciones autonómicas el próximo mes de mayo de 2023, el Colegio está organizando diferentes mesas redondas con los partidos políticos que tienen actualmente representación parlamentaria en la Asamblea de Madrid: Partido Popular, Más Madrid, Partido Socialista, Vox y Unidas Podemos. El objetivo de esta iniciativa es que los distintos partidos políticos puedan trasladar a nuestro colectivo, sus propuestas en aquellas áreas en las que la Psicología tiene una destacada presencia, así como posibilitar que dichos partidos tengan un contacto directo con los profesionales de la Psicología para conocer sus propuestas de mejora en los servicios prestados a los ciudadanos madrileños. Además, se debatirá sobre las propuestas que se hacen desde la Psicología para que puedan ser incorporadas, de una forma u otra, a los programas electorales de los diferentes partidos político.

Área Sanitaria: martes, 18 de abril, de 18.00 a 20.30 horas.

Área Educativa: jueves, 20 de abril, de 18.00 a 20.30 h.

Área de Servicios Sociales: lunes, 24 de abril, de 18.00 a 20.30 h.

Área de Justicia: martes, 25 de abril, de 18.00 a 20.30 h.

Entrada libre, previa inscripción.

Presencial

CONFERENCIA PSICOLOGÍA AERONÁUTICA Y AEROESPACIAL Y ACCIÓN SOCIAL. DESARROLLO DE COMPETENCIAS EN NIÑOS EN RIESGO DE EXCLUSIÓN SOCIAL



Organizada por el Grupo de Psicología Aeronáutica.

Mostrará la posibilidad de trabajar diferentes ámbitos de la Psicología, en este caso psicología social, desde la psicología aeronáutica. Se expondrá un proyecto de éxito respaldado por SEPLA Ayuda (Sepla Ayuda es una de las respuestas a la vocación de responsabilidad social de Sepla, siendo un pilar estratégico para la organización en su compromiso con las personas más necesitadas, en especial menores de edad y personas afectadas por alguna discapacidad, al objeto de proporcionarles educación, alimentación, asistencia sanitaria y, en general, atención a todas sus necesidades básicas en condiciones dignas, ya sea de forma directa o participando en proyectos de cooperación, nacional e internacional al desarrollo).

Ponente: Francisco Padovano.

Fecha: jueves, 18 de mayo de 18.00 a 20.00 h.

Entrada libre previa inscripción.

Presencial

CICLO DE CONFERENCIAS DEL COLEGIO OFICIAL DE LA PSICOLOGÍA DE MADRID Y LA FEDERACIÓN DE ASOCIACIONES DE PSICÓLOGOS Y MÉDICOS PSICOTERAPEUTAS DE ESPAÑA. FAPYMPE



Pareja en construcción: desafíos, herramientas, crisis...

Presenta: Atesis.

Ponente: Noelia García Robles.

Viernes, 14 de abril, de 18.30 a 20.00 h.

Huida hacia el dolor. Un interjuego entre los sistemas motivacionales.

Presenta: FORUM.

Ponente: Isabel Paradela Torices.

Viernes, 5 de mayo, de 18.30 a 20.00 h.

Psicoterapia de Pareja desde la Psicoterapia Emocional Sistémica.

Presenta: IMSIS

Ponente: Mónica Fraca Villar.

Viernes, 26 de mayo, de 18.30 a 20.00 h.

Inscripción: Gratuita para psicólogos/as colegiados/as, psicólogos/as asociados/as y estudiantes asociados/as del Colegio Oficial de la Psicología de Madrid, con prioridad en la inscripción para los Miembros de la Sección de Psicología Clínica, de la Salud y Psicoterapia.

Presencial

Videoconferencia

II CICLO DE CONFERENCIAS DE LA SECCIÓN DE NEUROPSICOLOGÍA



Este ciclo de conferencias tiene como objetivo profundizar en distintos aspectos y ámbitos de la neuropsicología, de la mano de profesionales expertos en sus campos respectivos, tanto sobre desarrollos teórico-conceptuales como prácticos.

Las afasias: actualización sobre aspectos conceptuales y rehabilitadores.

Ponente: Aaron Fernández del Olmo.

Miércoles, 19 de abril, de 17.00 a 18.30 h.

Distorsiones de la memoria en el ámbito forense: testimonio de testigos y recuerdos falsos.

Ponente: Margarita Diges Junco.

Miércoles, 24 de mayo, de 17.00 a 18.30 h.

Entrada libre, previa inscripción.

Presencial

Videoconferencia

CICLO DE EXPERIENCIAS DE LA SECCIÓN DE PSICOLOGÍA EDUCATIVA



Organizadas por la Sección de Psicología Educativa del Colegio.

Tecnología y nuevas adicciones en la infancia y adolescencia: salud, convivencia y responsabilidad social.

Ponente: Antonio Rial Boubeta.

Lunes, 17 de abril, de 18.30 a 20.00 h.

Detección y evaluación en el contexto escolar del alumnado con espectro autista.

Ponente: José Luis Cabarcos Dopico.

Lunes, 22 de mayo, de 18.30 a 20.00 h.

Entrada libre, previa inscripción.

Presencial

Videoconferencia

II CICLO DE CINEFÓRUM PSICOONCOLOGÍA Y CUIDADOS PALIATIVOS



Organizado por el Grupo de trabajo de Psicooncología y Psicología de los Cuidados Paliativos.

Utilizando el lenguaje del cine podemos tener un acceso privilegiado al inconsciente y a los recursos de quien visiona las películas como persona y como profesional, por esto se proponen películas con diferentes objetivos aunque todas con un hilo conductor, la pérdida como crisis.

Martes, 18 de abril de 18 a 19 h. Onward. Ponente: Elisabeth Berzal.

Martes, 23 de mayo de 18 a 19 h. Un monstruo viene a verme. Ponente: Elena Revuelta.

Acceso libre, previa inscripción.

Online

II CICLO DE CASOS PRÁCTICOS DE LA SECCIÓN DE NEUROPSICOLOGÍA DEL COLEGIO OFICIAL DE LA PSICOLOGÍA DE MADRID



En esta nueva edición de Casos Prácticos vamos a profundizar en cuestiones prácticas implicadas en la evaluación e intervención neuropsicológica a lo largo del ciclo vital en diversos dispositivos.

Este ciclo tiene como objetivo conocer de primera mano cómo abordan algunos aspectos prácticos concretos, tanto con pacientes como con familiares, profesionales de referencia y amplia experiencia en sus ámbitos respectivos.

Atención Temprana desde Neonatología. Valoración e intervención longitudinal en neurodesarrollo de menores con alto riesgo neonatal.

Ponente: Isabel Cuéllar Flores

Miércoles, 14 de junio, de 17.00 a 18.30 h.

Entrada libre, previa inscripción.

Videoconferencia

WWW.COPMADRID.ORG





PRESENTACIÓN DEL LIBRO MÉTODO ACERCATE. MEJORA TUS RELACIONES INTERPERSONALES DESARROLLANDO TU INTELIGENCIA SOCIAL



Este libro tiene como objetivo que las personas desarrollen su inteligencia social para que puedan mejorar sus relaciones interpersonales en cualquiera de sus áreas personales y profesionales: parejas, padres y madres que pretendan mejorar las relaciones con sus hijos e hijas, amistades, etc; a nivel laboral para mejorar relaciones con compañeros, jefes, clientes, realizar entrevistas de trabajo, desarrollarse profesionalmente, etc. Es decir, está dirigido, potencialmente, al cien por cien de la población, dado que, desde la infancia, convivimos de forma permanente con personas, siendo esto una fuente de conflictos. Para ello, se ha creado el Método ACERCATE, que es un acrónimo compuesto por las iniciales de ocho atributos, o habilidades, que sería deseable desarrollar para poder mantener unas saludables relaciones interpersonales. Estos atributos son: Actitud prosocial, Comunicación (tener habilidad), Emoción (saber gestionar), Resolución de conflictos, Confianza bidireccional, Adaptación (capacidad para el cambio), Tolerancia (respeto por la diversidad) y Empatía. Estos ocho atributos tienen localizaciones en el cerebro, relacionadas con la programación social. Se apoya en la Psicología y en la Neurociencia, fundamentalmente.

Miércoles, 19 de abril, de 18.00 a 19.30 horas.

Entrada libre, previa inscripción.

El Colegio no se responsabiliza del contenido de las opiniones expresadas en el libro.

Presencial

PRESENTACIÓN DEL LIBRO A FLOR DE AGUA



Decía Scott Fitzgerald en su novela El gran Gatsby: "Pensé que [...] no había diferencia de raza o de inteligencia tan profunda como la indiferencia entre sanos y enfermos". A tratar esta rotunda y despiadada verdad a través de la psicología del enfermar, del sufrimiento psíquico y de la poesía está dedicado este libro

Jueves, 27 de abril, de 18.00 a 19.30 h.

Entrada libre, previa inscripción.

El Colegio no se responsabiliza del contenido de las opiniones expresadas en el libro.

Presencial

PRESENTACIÓN DEL LIBRO ABORDAJE DE LOS TRASTORNOS ALIMENTARIOS. LA PERSONA TRAS LA ESCAFANDRA



La incidencia de trastornos alimentarios en la población ha ido aumentando de forma progresiva en países occidentales a lo largo de los últimos años. Esta tendencia ha terminado de explotar tras la pandemia producida por el COVID19, representando, hoy en día, un auténtico desafío para la sociedad. Cada vez son más familias las que tienen que hacer frente a estos problemas y acaban entrapados en dinámicas complejas y dolorosas.

El presente libro es una guía dirigida a familiares y profesionales que quieren ayudar a personas que padecen un trastorno alimentario. Desde una revisión rigurosa sobre la naturaleza de estos problemas, el libro ofrece una ampliación conceptual que permite al lector ver más allá de la conducta alimentaria. Mediante casos reales, testimonios y en formato de preguntas y respuestas, se elabora una propuesta de abordaje que va dividida en dos bloques, uno para familiares y otro para profesionales de la salud mental. Esta labor se realiza desde una mirada contemporánea sobre los trastornos alimentarios y dando respuestas que ayudan a afrontar los desafíos que surgen en un

proceso de recuperación.

El resultado es, más que un libro, un instrumento práctico, repleto de propuestas, estrategias y sugerencias que provienen de profesionales con una amplia experiencia y reputación en el campo de los trastornos alimentarios. Todo ello acompañado del relato de María, que, a través de su historia y sus dibujos, nos ayuda a ponernos en la piel de una persona en recuperación.

Viernes, 2 de junio, de 17.00 a 19.30 horas.

Entrada libre, previa inscripción.

El Colegio no se responsabiliza del contenido de las opiniones expresadas en el libro.

Presencial

SERVICIOS COLEGIALES

ASESORÍAS

Asesoría jurídica

Todos los colegiados pueden acceder de forma gratuita a la asesoría jurídica a través de distintas vías:

- Entrevista presencial: Previa cita en el teléfono 91 541 99 99.
- Consulta telefónica: Previa cita en el teléfono 91 541 99 99.
- Consulta por correo electrónico a: informacion@cop.es

Seguros

Broker's 88, la correduría de seguros del Colegio, le ofrece: asesoramiento personal sobre el tipo de seguro que más se adapta a las necesidades del profesional de la Psicología: seguros de responsabilidad civil, de asistencia sanitaria, de baja laboral, de hogar, de gabinete, de vida, automóvil, pensiones, etc.

Seguro de Responsabilidad Civil de Psicología. Este seguro cubre el riesgo de mala praxis en el ejercicio de la actividad profesional del psicólogo.

El Colegio y Broker's 88 han negociado con la Compañía MARKEL un seguro de responsabilidad civil profesional que incorpora las mejores coberturas, con un coste para los colegiados y colegiadas de 13 € anuales con una cobertura de 1.000.000 € de responsabilidad civil profesional, y 300.000 € por protección de datos, etc.

Seguros de Salud: ASISA, ADESLAS, AXA, AGRUPACIÓ, NUEVA MUTUA SANITARIA, COVER SALUD.

Seguros de Vida: AXA, SURNE, SANTA LUCÍA, ZURICH.

Seguros de Accidentes: MARKEL, SURNE y BERKLEY.

Seguros de Baja Laboral: PREVISIÓN MALLORQUINA Seguros y SURNE, asegura a los colegiados de Madrid una renta cuando no puedan trabajar a causa de una enfermedad o un accidente.

Seguros de hogar: ZURICH, LIBERTY, GENERALI, AXA y MAPFRE un seguro de hogar con un 20 % de descuento en primas.

Seguros de Consulta/Centro: AXA, LIBERTY, GENERALI, ZURICH Y MAPFRE ponen a disposición de los colegiados, un seguro para su consulta que cubre daños al continente, daños al contenido, responsabilidad civil de explotación, bienes de clientes y empleados, infidelidad de empleados pérdida de beneficios.

Más información en el 91 597 30 35 o en: info@brokers88.es; madrid@brokers88.es; Plaza Mariano de Cavia 1°C Escalera izqda 28007 Madrid. www.brokers88.es.

Asesorías profesionales

Los colegiados tienen a su disposición un servicio de asesoría sobre asuntos relacionados con el ejercicio de la profesión. Se atenderán las consultas relacionadas con los siguientes aspectos: **Iniciación a la Profesión, Psicología Clínica, Psicología Educativa, Psicología Jurídica, Psicología del Tráfico y de la Seguridad, Psicología del Trabajo, de las Organizaciones y de los Recursos Humanos y Psicología de la Intervención Social.**

Puede realizar su consulta por correo electrónico a: copmadrid@cop.es

DIRECTORIO DE CONSULTAS DE PSICOLOGÍA

Este servicio, en el que están incluidos cerca de 3.000 colegiados y colegiadas, facilita a las personas que necesitan un psicólogo el acceso directo a listados de profesionales colegiados que trabajan en la Comunidad de Madrid.

La consulta de este Directorio se puede realizar directamente en la página web del Colegio. También se puede solicitar por correo electrónico o telefónicamente un listado más ajustado a los criterios de búsqueda durante todo el horario de apertura del Colegio. Los colegiados interesados en formar parte de este directorio pueden realizar de forma cómoda y sencilla su inscripción online a través de la web del Colegio, accediendo directamente con sus claves de acceso.

¿Busca un profesional de la Psicología colegiado?

Acceda al Directorio de Centros y Consultas de Psicología del Colegio Oficial de la Psicología de Madrid

Ya hay más de 3.000 psicólogas y psicólogos inscritos



SERVICIO DE EMPLEO

Desde el Servicio de Empleo del Colegio trabajamos en todo momento por ofrecer un servicio de calidad, tanto para las empresas que confían en nosotros, como para nuestros colegiados y colegiadas que recurren a este Servicio cuando se encuentran en búsqueda activa de empleo.

Por este motivo, desde el pasado mes de febrero ofrecemos una renovada plataforma de este Servicio con nuevas funcionalidades. Entre ellas, se incorpora el espacio "[Mi perfil para el Empleo](#)", donde los colegiados y colegiadas podrán acceder a toda la información de forma personalizada. Para cualquier consulta relacionada con este Servicio, pueden ponerse en contacto mediante correo electrónico a empleo@cop.es

Ofertas de Empleo Privado

Mediante este servicio se dan a conocer ofertas de empleo de empresas, instituciones, así como de profesionales en activo, que buscan tanto la cobertura de puestos de trabajo como colaboraciones de profesionales psicólogos en sus centros. De esta manera, se pretende acercar el mercado laboral a los colegiados y colegiadas que se encuentren en búsqueda activa de empleo.

Se pueden ver todos los aspectos relacionados con este Servicio en las [Ofertas de Empleo Privado](#). Los colegiados y colegiadas tienen la posibilidad de seleccionar hasta 10 ámbitos de interés profesional accediendo al espacio "Mis alertas" y, de esta manera, cada vez que se publique una oferta de empleo coincidente con alguno de esos ámbitos seleccionados, recibirán un aviso a través de un correo electrónico.

Orientación Laboral

El servicio de entrevistas de orientación laboral ofrece asesoramiento personalizado para la búsqueda activa de empleo, en un amplio abanico de franjas horarias determinadas.

Las orientaciones laborales se ofrecen de manera **telefónica** los lunes, martes y viernes, y de manera **presencial** los miércoles y jueves en la 4ª planta.

Se puede solicitar una cita desde la web, accediendo al apartado de Orientación Laboral del Servicio de Empleo. Una vez ahí, se seleccionará la franja horaria y día que mejor convenga, en función de la disponibilidad de espacios establecidos para las citas. Cada colegiado y colegiada dispone de hasta tres entrevistas anuales de orientación laboral. Con el objetivo de poder ofrecer un mejor servicio, se solicita que en el momento de concertar la cita de orientación, se indique el motivo de ésta, así como el envío previo del curriculum vitae actualizado a: orientacionlaboral@cop.es

Se pueden ver todos los aspectos relacionados con este servicio pinchando [aquí](#):



Horario de las entrevistas de orientación laboral

A continuación, se detallan los horarios establecidos para las entrevistas de orientación laboral durante el mes de **abril**.

LUNES	MARTES	MIÉRCOLES	JUEVES	VIERNES
Telefónica	Telefónica	Presencial	Presencial	Telefónica
11:00-11:30	16:00-16:30	12:00-12:30	10:00-10:30	12:00-12:30
11:30-12:00	16:30-17:00	12:30-13:00	10:30-11:00	12:30-13:00

Información: Teléfono 91 541 99 99 · e-mail: orientacionlaboral@cop.es · web: www.copmadrid.org

PLANES FORMATIVOS DE APOYO A LA INSERCIÓN LABORAL Y EMPRENDIMIENTO PROFESIONAL



Continuando con esta Formación Permanente para el desarrollo profesional entre nuestros colegiados y colegiadas, se está organizando la IX Edición del Plan Formativo Online de Apoyo a la Inserción Laboral y Emprendimiento, persiguiendo como objetivos principales: potenciar los recursos profesionales, entrenar las competencias necesarias para la integración en el mundo laboral, apoyo en el emprendimiento de nuestra profesión desde un marco jurídico, tributario y de creación de proyectos y todo ello para una mejora en la empleabilidad de cada profesional.

Se iniciará el 10 de abril y finalizará el 9 de junio. Todas las actividades que comprenden el Plan Formativo son gratuitas y se realizan desde la Plataforma de Formación online.

La inscripción se podrá formalizar online a partir del 27 de marzo desde el apartado [“Plan Formativo de Empleo”](#) en el área de Empleo. Además, ya se encuentra disponible toda la información relacionada con los talleres del Plan en esa misma área.

CATÁLOGO DE TALLERES

Taller Actitudes, habilidades y competencias del candidato

El objetivo la detección de actitudes y habilidades del candidato como puntos fuertes en su búsqueda de empleo y plan de carrera, frente a las competencias profesionales demandadas en las diferentes áreas de la Psicología, así como la planificación de objetivos y gestión del tiempo.

Taller Oferta y demanda de empleo en el ámbito profesional de la Psicología

Se muestra un análisis de la situación actual madrileña del mercado laboral en Psicología según ámbitos, sectores público y privado, asalariado y autoempleo. Herramientas que posibilitan el acceso y optimizan la búsqueda de empleo. Autoevaluación de fortalezas y debilidades del candidato en ese contexto.

Taller Diseño del currículum profesional

El Currículum es la herramienta fundamental del candidato para dar respuesta a las necesidades profesionales del contratante. Es la llave a la entrevista. El objetivo es aprender a tomar decisiones en su elaboración para rentabilizar al máximo su eficacia.

Taller Cómo afrontar la entrevista de trabajo

Se analizan los objetivos que se persiguen en la entrevista tanto para el seleccionador como para el candidato. La preparación previa con la recopilación de información, el entrenamiento, el afrontamiento de la entrevista por competencias y el seguimiento. Consideraciones en la entrevista por videoconferencia.

Taller Las redes sociales y profesionales en la búsqueda de empleo

El objetivo es aprender las posibilidades que ofrece Internet en la difusión de los servicios profesionales y en la búsqueda de empleo (la Búsqueda de Empleo 2.0 y el Reclutamiento 2.0.). Se aprende también a valorar, rentabilizar y relativizar los recursos que ofrece Internet, así como sopesar la importancia de lo que se ha dado en llamar “identidad digital” y “la marca personal”.

Taller Búsqueda de empleo a través de LinkedIn

El objetivo es acercar la creación y gestión de un perfil profesional en LinkedIn. Introduciendo el currículum, gestionando las comunicaciones con contactos, grupos y empresas. Orientado a la búsqueda de empleo, creación de “marca personal” y generación de oportunidades de empleo.

Pautas básicas para el Emprendimiento: crea tu propio proyecto

Actividad de iniciación para dotar de herramientas para ser capaz de identificar los elementos determinantes del éxito en un emprendimiento productivo en Psicología, y desarrollar los análisis y concreciones necesarios para definir la viabilidad de su proyecto empresarial en un Plan de empresa que sirve de guía de su propuesta como emprendedor.

DESTINATARIOS

Colegiados y Colegiadas, Psicólogos y Psicólogas Asociados y estudiantes asociados, pertenecientes al Colegio Oficial de la Psicología de Madrid.

Para enviar cualquier consulta, puede enviar un email a cursosempleo@cop.es

BIBLIOTECA DEL COLEGIO

Novedades seleccionadas

[Catalogo, novedades y alertas disponibles](#)

Psicología Clínica y de la Salud

MANUAL DE PSICOLOGÍA DE LA CONDUCTA SUICIDA

Coordinadores: Al-Halabí, Susana y Fonseca Pedrero, Eduardo

Madrid: Pirámide; 2023; 722 p. (SIGN: 8461)

SUMARIO: Bloque I. Conducta suicida: un fenómeno humano complejo y psicológico 1. Conceptualización de la conducta suicida. 2. Modelos psicológicos en la conducta suicida. 3. Conducta suicida y autolesiones en la infancia y la adolescencia. 4. Marco legal y ético. Bloque II: Estrategias de prevención de la conducta suicida. 5. Estrategias generales de prevención de la conducta suicida. 6. Prevención de la conducta suicida en contextos educativos. 7. Colectivos vulnerables para la conducta suicida. 8. Programas de prevención de la conducta suicida en España. Bloque III: Evaluación y abordaje psicológico de la conducta suicida 9. La entrevista clínica como relación de ayuda en la conducta suicida. 10. Instrumentos de medida para la evaluación de la conducta suicida. 11. Intervenciones psicológicas para el abordaje clínico de la conducta suicida. 12. Intervención psicológica en crisis en conducta suicida. 13. Abordaje de la conducta suicida en régimen de hospitalización. 14. Un modelo de intervención clínica en la conducta suicida en el sistema nacional de salud de España. Bloque IV: Posvencción, ayuda, apoyo y autocuidado en la conducta suicida. 15. Duelo por suicidio e intervención en supervivientes. 16. Redes sociales, Internet, medios de comunicación y recursos de ayuda en conducta suicida. 17. Buenas prácticas en la atención psicológica a intervinientes en crisis suicidas. 18. Autocuidado del terapeuta. Bloque V: Recapitulación y perspectivas futuras 19. Perspectivas futuras y retos en la prevención de la conducta suicida: mirando al futuro.



PSICOLOGÍA DE LA PERSONALIDAD: DOMINIOS DEL CONOCIMIENTO SOBRE LA NATURALEZA HUMANA

Larsen, Randy J. y Buss, David M.

Madrid: McGraw-Hill; 2022; XXI, 735 p. (SIGN: 8186)

SUMARIO: 1. Introducción a la psicología de la personalidad 2. Evaluación, medida y diseños de investigación en personalidad. Parte I. El dominio disposicional 3. Rasgos y taxonomías de rasgos. 4. Cuestiones teóricas y de medida en la psicología del rasgo. 5. Disposiciones de personalidad a lo largo del tiempo: estabilidad, coherencia y cambio Parte II. El dominio biológico 6. Genética y personalidad 7. Enfoques fisiológicos a la personalidad 8. Perspectivas evolucionistas en personalidad Parte III. El dominio intrapsíquico 9. Enfoques psicoanalíticos de la personalidad 10. Enfoques psicoanalíticos: aspectos contemporáneos 11. Motivos y personalidad Parte IV. El dominio cognitivo-experiencial 12. Componentes cognitivos de la personalidad 13. Emoción y personalidad 14. Enfoques al self Parte V. El dominio social y cultural 15. Personalidad e interacción social 16. Sexo, género y personalidad 17. Cultura y personalidad Parte VI. El dominio de adaptación 18. Estrés, afrontamiento, adaptación y salud 19. Trastornos de la personalidad 20. Resumen y orientaciones futuras.



APA GUIDELINES ON CORE LEARNING GOALS FOR MASTER'S DEGREE GRADUATES IN PSYCHOLOGY = DIRECTRICES DE LA APA SOBRE OBJETIVOS BÁSICOS DE APRENDIZAJE PARA GRADUADOS DE EN PSICOLOGÍA. American Psychological Association, 2018; 16 P. (Sign: E-1063)

SUMARIO: Terminology Used and Rationale Charge: The BEA Task Force on Guidelines for Master's Programs in Psychology Scope of Application and Need Process of Developing the Guidelines Implementation and Maintenance of the Guidelines Content of Guidelines: Core Learning Goals for Master's Degree Graduates in Psychology Goal 1 Knowledge Base in Psychology Goal 2 Scientific Mindfulness Goal 3 Ethical and Social Responsibility in a Diverse World Goal 4 Communication Goal 5 Professional Development.



GUÍA DE PRÁCTICA CLÍNICA SOBRE ATENCIÓN PALIATIVA AL ADULTO EN SITUACIÓN DE ÚLTIMOS DÍAS

Autoría, Alonso Fachado, Alfonso ... et al.

Guías de práctica clínica en el SNS

Ministerio de Sanidad : Agencia Gallega para la Gestión del Conocimiento en Salud (ACIS), Unidad de Asesoramiento Científico-técnico, Avalia-t ; 2021; 238 p. (SIGN: E-1060)

SUMARIO: Introducción Alcance y objetivos Reconocimiento de situación de últimos días Comunicación e información Toma de decisiones compartida y desarrollo del plan de cuidados Hidratación. Manejo de síntomas Consideraciones generales Dolor Disnea Náuseas y vómitos Ansiedad y delirium Estertores Sedación paliativa. Estrategias diagnósticas y terapéuticas Metodología Difusión e implementación Líneas de investigación futura Plan de actualización.



GUÍA DE PRÁCTICA CLÍNICA SOBRE CUIDADOS PALIATIVOS EN PEDIATRÍA

Armero Pedreira, Paula

Guías de práctica clínica en el SNS

Ministerio de Sanidad : Instituto Aragonés de Ciencias de la Salud (IACS) ; 2022; 154 p. (SIGN: E-1059)

SUMARIO: 1. Introducción 2. Alcance y objetivos 3. Tratamiento farmacológico del dolor moderado o grave en cuidados paliativos pediátricos 4. Quimioterapia y radioterapia paliativa 5. Participación del menor en la toma de decisiones y cuidados al final de la vida. 6. Comunicación con el paciente y la familia 7. Lugar preferido para los cuidados al final de la vida 8. Evaluación de los síntomas en cuidados paliativos pediátricos 9. Sedación paliativa en pediatría 10. Metodología 11. Difusión e implementación 12. Líneas de investigación futura Anexo I. Análisis de uso de recursos y costes sobre el tratamiento farmacológico del dolor moderado o grave en CPP. Anexo II. Temas y subtemas identificados en el análisis de la evidencia cualitativa Anexo III. Análisis de uso de recursos y costes sobre el lugar donde se reciben los cuidados paliativos pediátricos. Anexo IV. Plantilla de cálculo de costes según el lugar de los cuidados al final de la vida (domicilio vs. hospital)



RECOMENDACIONES DE PRÁCTICA CLÍNICA EN LA ENFERMEDAD DE PARKINSON 2022

Editores, Escamilla Sevilla, Francisco, González Torres, Verónica y Moya Molina, Miguel Ángel
Grupo Andaluz de Trastornos del Movimiento. Sociedad Andaluza de Neurología : Glosa ; 2022; 326 p. (SIGN: E-1061)

SUMARIO: 1. Criterios diagnósticos 2. Señales de alerta en el diagnóstico diferencial de los parkinsonismos 3. Neuroimagen estructural 4. Neuroimagen funcional 5. Estudios de laboratorio y pruebas genéticas 6. Escalas de evaluación recomendadas en el diagnóstico y seguimiento 7. Enfermedad de Parkinson inicial 8. Complicaciones motoras 9. Manifestaciones motoras refractarias 10. Manifestaciones psiquiátricas y cognitivas 11. Disautonomía 12. Trastornos del sueño 13. Perfiles de los candidatos y adecuación de las terapias de segunda línea 14. Terapias de segunda línea I: apomorfina subcutánea 15. Terapias de segunda línea II: perfusión intestinal continua de levodopa/carbidopa 16. Terapias de segunda línea III: tratamiento quirúrgico 17. Tratamiento rehabilitador 18. Manejo del paciente en atención primaria 19. Manejo del paciente en urgencias 20. Manejo del paciente durante la hospitalización 21. Cuidados paliativos en la enfermedad de Parkinson 22. Seguimiento en consulta de trastornos del movimiento 23. Nuevas tecnologías en la atención de los pacientes con enfermedad de Parkinson 24. Relevancia de las asociaciones de pacientes.

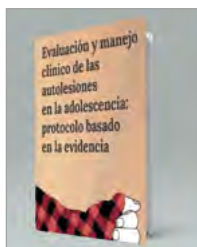


EVALUACIÓN Y MANEJO CLÍNICO DE LAS AUTOLESIONES EN LA ADOLESCENCIA: PROTOCOLO BASADO EN LA EVIDENCIA

Unidad de Asesoramiento Científico-técnico, Avalia-t de la Agencia Gallega para la Gestión del Conocimiento en Salud (ACIS)

Ministerio de Sanidad; 2022; 172 p. (SIGN: E-1064)

SUMARIO: 1. Alcance y objetivos 2. Metodología 3. Introducción a las autolesiones 4. Estrategias diagnósticas y terapéuticas 5. Aplicabilidad del OPBE 6. Propuesta de indicadores de evaluación 7. Actualización del OPBE 8. Líneas de investigación futura.



DIÁLOGOS TERAPÉUTICOS EN LA RED SOCIAL

Seikkula, Jaakko y Arnkil, Tom Erik
Barcelona: Herder; 2016; 312 p. (SIGN: 8325)

SUMARIO: 1. Diálogos en las fronteras: entre las redes profesionales. 2. Encuentros frustrantes en la red social 3. Diálogos abiertos como una intervención en crisis 4. Diálogos anticipatorios para reducir. 5. Parecidos, pero diferentes 6. Lo que sana en los diálogos 7. El diálogo y el arte de responder 8. La efectividad de los encuentros dialógicos en red 9. La investigación y la generalización de las prácticas Epílogo: sobre el poder y el empoderamiento.



INFORME SOBRE LA SALUD MENTAL INFANTIL 2022: TRATAR LOS SÍNTOMAS DE TRAUMA EN NIÑOS Y ADOLESCENTES

Sheldon-Dean, Hannah

Child Mind Institute; 2022; 15 p. (SIGN: E-1038)

SUMARIO: Este documento aporta información sobre la relación del trauma con la salud mental, también de los tratamientos basados en evidencia destinados a disminuir el impacto del trauma en las personas jóvenes. Por último, el informe incluye un capítulo sobre el enfoque informado sobre el trauma. Esta publicación está dirigida a madres, padres, profesionales de la salud mental y también de la docencia para conocer la realidad de las personas jóvenes y como sus vivencias pueden causar un malestar emocional presente y futuro. Introducción. Tratar los síntomas de trauma en niños y adolescentes. ¿Qué es trauma? Tratar el trauma en niños y adolescentes ¿Qué significa enfoque informado sobre el trauma? Conclusión: Mirar hacia el futuro.



LOS HOMBRES QUE AMABAN A LAS TLP: LAS CLAVES DE LAS RELACIONES TÓXICAS

Tol, Peter

Madrid: Psimática; 2021; 265 p. (SIGN: 8164)

SUMARIO: Introducción ¿Qué es un TLP? Parte I: Identificación. Capítulo II: La emoción como arma de seducción Capítulo III: Casos concretos, víctimas del TLP Capítulo IV: Testimonios TLP, las otras víctimas Capítulo V: Mecanismos defensivos del TLP en la relación Parte II: Abordaje. Capítulo VI: Estrategias de abordaje Capítulo VII: Crítica al libro: Loving Someone with Borderline Personality Disorder Anexo 1: Criterios diagnósticos DSM-5 del TLP 301.83 (F60.3).



Psicología educativa

EL JARDÍN DE LA PAZ: CUANTO PARA ENTENDER A LOS REFUGIOS EN LA INFANCIA

Bermejo, Mercedes y Luengo, José Antonio; ilustraciones, Pabón, Andrés

Madrid: Sentir; 2022; 36 p. (SIGN: 8143)

SUMARIO: Para niños y niñas de entre 4 y 8 años. Víctor vivía en un bonito país, pero de repente tuvo que abandonar toda su vida e irse a otro lugar lejano. ¿Sabes quiénes son los refugiados? ¿Quieres acompañar a Víctor en esta historia? Millones de niños y niñas de todo el mundo han tenido que abandonar sus hogares, a sus familias, a sus amigos, su país y su vida como consecuencia de conflictos y diferentes formas de violencia. Son situaciones dramáticas y difíciles de explicar a un niño o una niña. Este cuento es una herramienta para entender el modelo que damos a la hora de tratar estos temas y saber cómo abordarlos para que los niños y las niñas los conozcan con sensibilidad, con cariño y respeto.



ALUMNADO CON CÁNCER: GUÍA PARA DOCENTES

Elaborada por la Comisión de Educación de la Federación Española de Padres de Niños con Cáncer; 2022; 37 p. (SIGN: E-1058)

SUMARIO: 1. Introducción 1.1. Federación 1.2. La guía 2. Sobre el cáncer infantil 2.1. Tipos de cáncer más frecuentes durante la infancia y la adolescencia 2.2. Tratamientos 2.3. Secuelas a largo plazo en el cáncer infantil 3. Un diagnóstico de cáncer en edad escolar 3.1. Cómo afecta según la etapa educativa 3.2. Diagnóstico: los primeros momentos 3.3. La hospitalización y convalecencia domiciliaria. 3.4. La vuelta al cole: la reincorporación 3.5. Intervención en el aula 3.6. Recursos y materiales 4. Atención a la familia en el centro educativo 5. Enfermedad avanzada y duelo 5.1. Enfermedad avanzada y final de vida 5.2. Duelo en el aula 5.3. Recursos educativos.



PREVENIR LA VIOLENCIA EDUCANDO EN VALORES

Díaz-Aguado, María José

Madrid: Pirámide; 2022; 352 p. (SIGN: 8172)

SUMARIO: Primera parte: las relaciones interpersonales en la escuela como parte del problema o la solución. 1. El profesorado y la educación proactiva. 2. Las relaciones entre iguales. Del acoso al respeto mutuo y la cooperación. Segunda parte: retos educativos actuales y construcción de la cultura desde la escuela 3. Cambios sociales y retos educativos. 4. La escuela como escenario de construcción de la cultura. Tercera parte: procedimientos y programas para prevenir la violencia desde la educación 5. Prevenir la violencia desde una perspectiva integral basada en los derechos humanos con tratamiento específico de las violencias más cotidianas. 6. El currículum de la no violencia y la prevención a través de las familias.



FUNDAMENTOS TEÓRICOS DE LA EDUCACIÓN

Martínez-Otero Pérez, Valentín

Madrid: Pirámide; 2022; 205 p. (SIGN: 2797)

SUMARIO: 1. Origen y evolución de la teoría de la educación como disciplina científica. 2. La educación: realidad y utopía. 3. Posibilidad y límites de la educación. 4. La teoría de la educación: cuestiones metodológicas y paradigmas. 5. El conocimiento científico de la educación. 6. Modelo psicodinámico. 7. Modelo de modificación de conducta y modelo cognitivo. 8. Modelo cognitivo-conductual. 9. Modelo humanista y modelo pedagógico personalizado. 10. Modelo pedagógico constructivista. 11. Modelo pedagógico crítico. 12. Modelo de intervención en crisis aplicado a la educación.



ABRIENDO VENTANAS: GUÍA DIDÁCTICA

Guía elaborada por Pichardo J. Ignacio, Stéfano Barbero, Matías de y Ojea Alonso, Ana Gobierno de Aragón ; 2021; 38 p. (SIGN: E-1057)

SUMARIO: Esta guía pretende contribuir no sólo a la creación de escuelas libres de violencia, sino también a procesos y espacios educativos que formen una ciudadanía respetuosa y, en último extremo, a la construcción de un sistema educativo que permita de manera real y efectiva el reconocimiento de todas las personas que forman parte de él, lo que constituye una garantía de base para cualquier sociedad que se quiere igualitaria y democrática. Introducción Protagonistas 1: ¿Cómo te gusta el café? 2: Iguales y diferentes 3: La importancia de nombrar 4: Sopa lésbica 5: Más allá del binarismo 6: Vergüenza y orgullo 7: No es cosa del pasado 8: Tomando partido 9: Plumofobia 10: Un mensaje de esperanza.



EL HOGAR DEL NÚMERO 9: RELATO SOBRE LA EMPATÍA Y LOS SENTIMIENTOS PARA ENTENDER LA SALUD MENTAL MÁS ALLÁ DE LAS ETIQUETAS Y DIAGNÓSTICOS

Puig Gotor, David; ilustraciones de Expolio, Víctor BubbleBooks; 2023; 52 p. (SIGN: E-1062)

SUMARIO: Con esta fábula y sus ilustraciones los autores intentan que la persona lectora pueda ponerse en la piel de una persona con un problema de salud mental empatizando con sus sentimientos y huir de un sistema de etiquetado de las personas y sus diagnósticos que despersonaliza y no valora su diversidad y sus emociones.



Intervención Social

EL CAPACITISMO, ESTRUCTURA MENTAL DE EXCLUSIÓN DE LAS PERSONAS CON DISCAPACIDAD

Álvarez Ramírez, Gloria Esperanza

Madrid: Cinca; 2023; 152 p. (SIGN: E-1065)

SUMARIO: 1. Consideraciones introductorias 2. Evolución de los modelos de concepción y conocimiento de la discapacidad 3. Noción de capacitismo 4. Paralelismo del capacitismo con otras estructuras mentales de exclusión surgidas en atención a diferentes expresiones de diversidad humana y social 5. Presencia y vigencia del capacitismo en el imaginario colectivo, en las mentalidades, en el sistema de valores, en las conductas y en las prácticas sociales. 6. El capacitismo como factor de exclusión para las personas con discapacidad 7. Capacitismo e interseccionalidad: su especial impacto en las mujeres y niñas con discapacidad 8. Pervivencia del capacitismo en las políticas y en las legislaciones públicas 9. El capacitismo como base de determinadas respuestas legislativas con relevante carga bioética: terminación voluntaria del embarazo, eutanasia y reproducción humana asistida 10. Capacitismo e inteligencia artificial 11. El Capacitismo a la luz del modelo social de la discapacidad instaurado normativamente por la convención internacional sobre los derechos de las personas con discapacidad de las Naciones Unidas de 2006 12. Toma de conciencia sobre el capacitismo y estrategias de desactivación 13. Conclusiones y propuestas.



Psicología Jurídica

PSICOLOGÍA JURÍDICA Y FORENSE VOLUMEN I. ASPECTOS PSICOLÓGICOS Y LEGALES BÁSICOS

Carrasco Ortiz, Miguel Ángel y Rubio-Garay, Fernando
(editores)

Madrid: Sanz y Torres; 2020; 2 v. SIGN: 8130 (I)

SUMARIO: 1. Introducción a la psicología jurídica y forense 2. Aspectos legales básicos de la psicología jurídica y forense: derecho penal, civil y laboral 3. Aspectos legales básicos de la psicología jurídica y forense II: organización de la justicia y prueba pericial 4. Evaluación en la psicología jurídica: el peritaje 5. El testimonio 6. El informe pericial 7. Evaluación forense: la entrevista cognitiva 8. Simulación 9. Intervención en conflictos a través de métodos alternativos de resolución de conflictos y mediación 10. Principios éticos y deontológicos de la práctica pericial.



PSICOLOGÍA JURÍDICA Y FORENSE VOLUMEN II. ÁMBITOS DE APLICACIÓN

Carrasco Ortiz, Miguel Ángel y Rubio-Garay, Fernando
(editores)

Madrid: Sanz y Torres; 2020; 2 v. SIGN: 8130 (I)

SUMARIO: 1. Psicología forense y derecho de familia 2. La evaluación de la neuropsicología forense 3. Psicología forense y derecho penal (I): Imputabilidad 4. Psicología forense y derecho penal (II): tipos de delincuentes violentos y evaluación del riesgo de violencia 5. Psicología forense y derecho penal (III): lesiones psíquicas y secuelas emocionales en víctimas adultas de delitos violentos 6. Psicología forense y derecho laboral: salud psicológica y alteraciones en las organizaciones 7. Psicología forense y derecho penitenciario 8. Psicología forense y menores.



ERGONOMÍA Y PSICOSOCIOLOGÍA FORENSE: PRUEBAS PERICIALES EN PRL DESDE LA ESPECIALIDAD PREVENTIVA

LLanera Álvarez, Francisco Javier

Cizur Menor: Thomson Reuters Aranzadi; 2022; 586 p.
(SIGN: 8462)

SUMARIO: Introducción. Los antecedentes. La profesión de ergónomo 1. El marco legal. El ergónomo como perito judicial. El ergónomo como perito. Modalidades en la designación de peritos. Honorarios profesionales por el dictamen pericial. Procedimiento interno para la confección de las listas de peritos por parte de las Asociaciones Profesionales de Ergonomía. Aspectos éticos de la práctica pericial. Las Asociaciones Profesionales de Ergónomos. Actividad del ergónomo forense. El perito en la sala judicial. La comparecencia para la defensa de su dictamen. 2. La ergonomía. Modelo aplicable. La ergonomía de la actividad. El análisis de puestos de trabajo y el análisis ergonómico del trabajo. 3. Incapacidades laborales. Elementos informativos sobre el puesto de trabajo. Elementos clásicos de prueba en los casos de incapacidad. Técnicas para analizar y recoger información sobre el trabajo real. Informes ergonómicos ante una incapacidad. 4. Enfermedades profesionales y enfermedades relacionadas con el trabajo. Introducción. Factores de riesgo. Conceptos anatómicos y funciones básicas. Reconocimiento y evaluación. Los factores de riesgo. Los informes periciales. El Real Decreto sobre enfermedades profesionales. Enfermedades laborales por lesiones en la espalda. Metodología para informar sobre incapacidades derivadas de patologías en la columna vertebral de origen laboral. Demostración de contingencia. 5. Psicosociología forense. Los "estrés" laborales. El síndrome del quemado o agotamiento profesional, también conocido como burnout. El acoso psicológico en el trabajo, también conocido como mobbing. Las autopsias psicosociales y los suicidios en el trabajo. 6. Ergonomía e ingeniería del factor humano. Los incumplimientos preventivos. El recargo de prestaciones. Las causas de los accidentes. Punto de vista de la ergonomía sobre las causas y explicaciones de los accidentes. Listado de causas de accidentes de trabajo. La conducta del trabajador en la causa de los accidentes. Caídas al mismo nivel: resbalones, tropezones y traspiés. 7. La ergonomía en el diseño de productos. Los productos ergonómicos. Normativa y referencias legales. Ergonomía de los productos. Productos ergonómicos y legales. Los manuales de instrucciones. La realización del informe pericial analizando la causalidad del daño ocasionado por el producto.



BECAS Y AYUDAS PARA COLEGIADOS Y COLEGIADAS



PUBLICACIONES DEL COLEGIO

A continuación se reproducen los sumarios de las últimas revistas científico-profesionales editadas y coeditadas por el Departamento de Publicaciones del Colegio Oficial de la Psicología de Madrid.



Anuario de Psicología Jurídica Vol. 33, febrero 2023

Dependencia emocional en hombres maltratadores contra la pareja en tratamiento comunitario: un estudio piloto • Criminal Thinking: Exploring its Relationship with Prosocial Behavior, Emotional Intelligence and Cultural Dimensions • Propiedades psicométricas de la Escala de Psicopatía de Levenson en población general y penitenciaria • Police Interviewing in Spain: A Self-Report Survey of Police Practices and Beliefs • Características de los Varones Fillicidas de Menores de Edad: una Revisión Sistemática • Desarrollo y propiedades psicométricas del Cuestionario de Predicción de la Judicialización de Relaciones Familiares (C-JUDIFA) • Escala de Valoración del Riesgo de Violencia Grave Contra la Mujer (VRVG-M). Ámbito de pareja • Técnicas de neutralización en condenados por crimen organizado. Diferencias entre integrantes del núcleo y periferia • Effects of Fear of Crime and Financial Scarcity on Wellbeing and Prison Sentences • Prevalence of Psychopathy, Intimate Partner Homicide and Suicide Risk in Spain • Desconexión moral y delincuencia en población penitenciaria adulta: una revisión meta-analítica • Factores psicosociales en el suicidio de presos en prisiones europeas: una revisión sistemática y meta-análisis • Revisión Sistemática de los Programas de Preparación al Juicio para Niños, Niñas y Adolescentes Víctimas • Odio y violencia hacia el exogrupo • A Gender Based Analysis of Psychosocial Predictors of Adolescent-To-Parent Violence

revistas_copm@cop.es



Clínica y Salud Vol. 34 N° 1, marzo 2023

Family Functioning in a Portuguese Sample of Adults during COVID-19: Does Hope Matter? • Anxiety Sensitivity and Tobacco Use: A Transdiagnostic Approach • PSICE Project Protocol: Evaluation of the Unified Protocol for Transdiagnostic Treatment for Adolescents with Emotional Symptoms in School Settings • Social Stigma Towards Mental Health Problems in Spain: A Systematic Review • Recovery-oriented Care in Public Mental Health Policies in Spain: Opportunities and Barriers • Revisión de Libro: El individuo flotante, de Marino Pérez Álvarez (Autor). Editorial Deusto, 216 pp., año 2023

clin-salud@cop.es



Ansiedad y Estrés Vol. 28 N° 3, septiembre-diciembre 2022

Atribuciones causales y gravedad percibida como predictores de síntomas de estrés post-traumático tras un primer infarto de miocardio • Claves del Bienestar Emocional y de la Resiliencia en Menores que han Sufrido un Trauma • Actitudes Disfuncionales y Crecimiento Postraumático a Largo Plazo en Víctimas de Atentados Terroristas • Regulación emocional, síntomas depresivos y anhedonia: El papel específico de las estrategias adaptativas y desadaptativas • La autoeficacia y el compromiso como recursos psicológicos para la adherencia a caminar a pesar del dolor crónico. Un estudio en mujeres con fibromialgia • El papel de las estrategias de regulación emocional en la salud mental de los profesionales de la salud durante la COVID-19.

seas.cons@psi.ucm.es



Clínica Contemporánea Vol. 14 N° 1, marzo 2023

Perspectiva Teórica: Las funciones ejecutivas como factor de protección ante eventos vitales estresantes: una revisión sistemática • Práctica Clínica: ¿Es efectivo el tratamiento de personas con trastorno mental en un hospital de día? • Factores precipitantes, estresores y violencia en la conducta e ideación suicida • Implementación y Adaptación de la Terapia Multifamiliar en la Psicosis Incipiente • Entrevista: Entrevista a Joaquín Puntí Vidal • Conducta suicida en adolescencia: nuevas narrativas y tolerancia al malestar. (vídeo) • Recensión del libro: Malestamo • Reseña de la película: Josefina • Noticia Contemporánea: Celebración del Congreso AITANA. Actividades formativas del Colegio. Jornadas y Congresos.

clinicacontemporanea@cop.es



Psychosocial Intervention Vol. 31 N° 1, enero 2023

Daily Heterosexual Experiences in LGBTQ+ Adults from Spain: Validation, Prevalence, and Clinical Implications • Changes in Mental Health of Children and Young People in Residential Care: Outcomes and Associated Factors • A Tool for Assessing the Quality of Life of Adolescents in Youth Care: Psychometric Properties of the QOLYSS • Evaluation of a Child-centred Psychosocial Healthcare (KID-PROTEKT) – Results of a Cluster Randomized Controlled Trial in Paediatric and Gynaecologic Practices • Women victims of Intimate Partner Violence and Intimate Partner Homicide: A typology based on victimization variables

pi@cop.es



Revista de Psicología Aplicada al Deporte y al ejercicio Físico Vol. 7, N° 2, diciembre 2022

Editorial • Investigación aplicada en Psicología del Deporte: Inteligencia emocional y características psicológicas relevantes en mujeres futbolistas profesionales • Intervención en Psicología del Deporte: Integración de rutinas competitivas como hábito de entrenamiento en jugadores de tenis de mesa • Experiencias profesionales: Uso de la práctica imaginada para el afrontamiento de la competición en piragüismo slalom • El entrenamiento psicológico online: un caso de bloqueo en gimnasia artística • Entrevista a Joaquín Díaz • Recensión del Libro: La Jirafa de Cantón: optimización del protocolo de intervención y su eficacia. • Noticia: Resumen de la VII Jornadas Nacionales de Psicología del Deporte: Avances Profesionales

rpedef@cop.es



Psicología Educativa Vol. 29 N° 1, enero 2023

Special Issue: Evaluation of Programmes under the Positive Parenting Initiative in Spain: Introduction to the Special Issue • Evidence-Based Standards in the Design of Family Support Programmes in Spain • Context, Process and Participant Response in the Implementation of Family Support Programmes in Spain • The Evaluation of Family Support Programmes in Spain. An Analysis of their Quality Standards • An Integrated Analysis of the Impact of Spanish family support Programmes with Informed Evidence • Regular Articles: Are dyslexic people more creative? Myth or Reality: Meta-analysis • Teachers' opinions about the teaching of reading in Spain • Cooperative learning, emotions and academic performance in physical education: A serial multiple mediation model • Phonological awareness assessment test (PACOF) for pre-school children: Evidence of validity and reliability • Development and validation of the self-efficacy for writing and defending academic texts scale • Intervenciones socioeducativas con estudiantes de Magisterio para reducir el estigma en salud mental • Heavy Study Investment in Pre-Adolescence and Adolescence: Psychometric properties of the Studyholism Inventory (SI-10).

ps-educ@cop.es



Journal of Work and Organizational Psychology Vol. 38 N° 3, diciembre 2022

Special Issue: Human Resources Analytics: A systematic review from a sustainable management approach • Tensions and Paradoxes in Creativity and Innovation • Mediation: Understanding a constructive conflict management tool in the workplace • A Model of Knowledge-Sharing for the 21st Century Organizations • 'Digitalized' competences. A crucial challenge beyond digital competences • Regular Articles: Not Every Day Is Monday for Employees Confined due to COVID-19: Anticipatory Happiness Matters • Applying Attachment Theory to Explain Boundary-spanning Behavior: The Role of Organizational Support Climate • Emotional Intelligence, Work Satisfaction and Affective Commitment: An Occupational Health Study of Social Workers • Self-care at Work Matters: How Job and Personal Resources mediate between Self-Care and Psychological Well-Being • Quasi-ipsative Forced-Choice Personality Inventories and the Control of Faking: The Biasing Effects of Transient Error • Disentangling the linkage between personality and commitment: A moderated mediation model of core self-evaluations.

rpoto@cop.es



The European Journal of Psychology Applied to Legal Context Vol. 15 N° 1, enero 2023

Verbal Cues to Deceit when Lying through Omitting Information: Examining the Effect of a Model Statement Interview Protocol • Child-to-parent Violence Offenders (Specialists vs. Generalists): The Role of Direct Victimization at Home • Network Analysis of Emotional Symptoms and their Relationship with Different Types of Cybervictimization • The Interaction between Attention Deficit Hyperactivity Disorder and Neuropsychological Deficits for Explaining Dropout and Recidivism • Interaction of Parental Discipline Strategies and Adolescents' Personality Traits in the Prediction of Child-to-parent Violence.

ejpalc@usc.es



Revista Historia de la Psicología Vol. 44 N° 1, marzo 2023

El acercamiento a la Psicología del Progreso Científico de un Psicólogo Experimental: La Teoría de la Historia de Edwin Boring • José Asunción Silva: la Psicología Experimental en versión literaria (Colombia 1887-1896) • Psicología y Pedagogía en Cuba: La formación psicológica como sustento teórico de la obra científico-pedagógica de Norma Rosalía Cárdenas Morejón (1950-2011) • Environmental Psychology through the study of the journal MACH-Psycology. Applying Network Analysis to scientific production

www.revistahistoriapsicologia.es

ANUNCIOS POR PALABRAS DE COLEGIADOS

Se alquila despacho sin amueblar en calle O'Donnell. Consulta de psicología en piso reformado con buenas calidades, tranquilo y luminoso. Calefacción central, wifi, aire acondicionado. Amplia sala de espera. Edificio representativo con portero físico. Muy bien comunicado, a 5 minutos de metros Goya, Ibiza y O'Donnell. Tel. 653 14 12 82, Beatriz. M-15187.

Se alquilan despachos y sala de grupos. Aire acondicionado y servicio de secretaría en C/ O'Donnell. Excelente comunicación. Licencia CAM. Por horas y media jornada. Mañanas 10 euros hora y tardes 14 euros. Tfno.: 91-4310036 Mail: administracion@psicomaster.es. M-16821.

Centro médico alquila despacho C/ Embajadores junto metro/Renfe Embajadores. 8€ la hora. Servicio de secretaría, sala de espera, wifi. Tfno.: 696187954. M-12209.

Casa Rural Dunas en la sierra de Madrid, ofrece sus instalaciones para talleres, a familias o grupos de trabajo, cuenta con cocina, tres plantas, jardín, barbacoa, zona de relajación, colchonetas, DVD, pizarra, proyector, habitaciones, consulta. Contactar en Facebook Sergio García Psicólogo o Tfno.: 660046657. M-26443.

Se alquilan despachos en gabinete psicológico. Por días o completo, no por horas. Tanto el centro como las salas son agradables, cálidas y bonitas. Está muy bien situado, al lado del metro Rubén Darío y de la Castellana. También fines de semana. Telf.: 660909219 y 630424430. M-12304.

Busco despacho para alquilar en Alcalá de Henares. Por días completos o semanas. Contactar 690 05 52 26. M-36961.

Despachos por horas y por días, contrato flexible sin permanencia ni fianza. Centro ubicado cerca del Metro Argüelles. Despachos amplios, luminosos, amueblados, elegantes y acogedores. Se incluye en el precio: servicio de recepción de pacientes, wifi, aplicación de reservas, aplicación para historias clínicas, limpieza diaria, calefacción y aire acondicionado. www.cordam.es; correo: info@cordam.es Telf.: 648661181. M-27480.

Alquiler de amplios despachos de 12m² en Chamberí, c/Alberto Aguilera: Mañanas 90 €, tardes 130 €, días completos 180 €. Centro sanitario con despachos amueblados, silenciosos, grandes ventanas, calefacción y AC. Sala de espera, Wifi, office para profesionales y archivo. Magnífico ambiente. www.terapiaepsicologia.es. M-25922.

Alcalá de Henares. Se alquila sala equipada para sesiones de psicoterapia en Alcalá de Henares, en un centro con Número de Registro Sanitario de la Comunidad de Madrid. Con aire acondicionado, bomba de calor y wifi para realizar desde el despacho consultas on-line. En zona tranquila y de fácil aparcamiento. Disponibilidad en días enteros o en medios días. Consultar disponibilidad por horas. Interesados llamar al 633378811. M-19232.

Se alquila despacho a profesional sanitario/a en consulta situada a pie de calle en barrio de Delicias, Madrid. Disponible de lunes a jueves hasta las 15h, y los viernes mañana y tarde. eureka@cop.es. M-28989.

Se alquila despacho para un día a la semana en Las Rozas, al lado de la Renfe. Muy cálido, luminoso y agradable. Buen precio. Susana García. 627 95 67 83. M-32299.

Se alquilan amplios despachos para psicólogos/as en un gabinete situado en la calle Valderribas 22. Cerca del metro de Pacífico y Menéndez Pelayo. A 15 minutos caminando desde Atocha. Precio por hora: 10 euros. Pásate a verlos y a informarte sin compromiso. Tel.: 646891908. M-26025.

Alquiler de despachos en Centro Sanitario ubicado en Puerta de Toledo-Embajadores. Disponemos también de sala para terapias grupales y talleres. Centro a pie de calle con ambiente agradable, amplio, bonito, adaptado y con sala de espera, próximo a metro, autobús y cercanías. Desde 10€ /hora y posibilidad de alquilar por jornadas, días sueltos, etc. Más información en el telf.: 670839631. M-17485.

Se alquila despacho en Ventura Rodríguez recién reformado, luminoso, amueblado, wifi, aire acondicionado. Se alquila por días enteros o medios. Posibilidad de derivación de pacientes. Contactar por WhatsApp. 640254629. M-18700.

Se alquila despacho a tiempo completo en zona Moncloa/Chamberí, junto a metro Islas Filipinas. Consulta autorizada por la CAM. Tranquilo y confortable, luminoso, amueblado, con diván. Posibilidad de garaje opcional. Teléfono: 600549058. M-21411.

Se alquila un despacho recién reformado y muy luminoso en el paseo de la Chopera, barrio de Arganzuela. Metros cercanos: Legazpi, embajadores y Acacias. El alquiler puede ser por bloques de mañana y/o tarde, por días o completo. Tramitación de centro sanitario en curso. También hay una sala para grupos disponible. Teléfono de contacto: 640645729. Psicóloga general sanitaria. M-29923.

Alquilamos despacho a tiempo completo en centro sanitario. 580,7 euros (IVA-retención incluido). Zona Pirámides/Acacias/Puerta de Toledo. Espacioso 13m², luminoso, insonorizado. Sin amueblar (negociable) Edificio con portero físico. Wifi y gastos incluidos. Office, sala de espera y baños. Esther 676653784. M-24446.

Aesthesis, Gabinete Psicológico, Alquila Despachos en los mejores barrios de Madrid centro: Retiro, Velázquez-Goya, Chamberí-Almagro, Glorieta San Bernardo y Cibeles-Las Cortes. Desde 120 euros. Posibilidad de Alquiler por Horas. Despachos elegantes, totalmente equipados y de cuidada ambientación, entorno tranquilo y acogedor. Mobiliario de diseño. Buena iluminación. Climatización. Wifi. Salas de recepción. Excelente comunicación en transporte público. Parking cercano. Tel.: 722 546 708, info@aestheis.es, psicologos-madridcapital.com. M-22227.

Se ofrece un despacho para consulta en alquiler a tiempo completo, días u horas, en zona Conde de Peñalver. También se alquila una sala para cursos o seminarios. Interesados llamen por favor al 91 402 72 60. M-21918.

Alquiler despachos y sala grupos en Centro Psicología Clínica y Logopedia. Aire Acondicionado y Calefacción individual. Wifi. Horario ininterrumpido de 10 a 22 horas. Tiempo completo o por horas. Exterior, sala de espera. Servicio de recepción. Buen ambiente y equipamiento. C/ Santa Engracia, 144 – B° B Entre Cuatro Caminos o Ríos Rosas. Tel.: 91 554.6704. M-10028.

Se alquila despacho en zona Plaza República Dominicana (metro Colombia) por horas, mañanas/tardes o días completos. Registrado en la Consejería de Sanidad. Lugar discreto y tranquilo. Para más información: 699796974. M-20579.

Se alquila precioso despacho de 12,60 m2, muy luminoso (amplio ventanal con vistas al parque), en centro sanitario certificado, a pie de calle, zona Retiro. Clínica multidisciplinar reformada y moderna, con ubicación inmejorable. Cuenta con calefacción, aire acondicionado, wifi y limpieza. Tfno.: 611102666 (Sergio). M-08282.

Necesito despacho en alquiler, dos días a la semana. Preferible zona Nuevos Ministerios, Chamberí. Tel 630.448.693. 28020 Madrid. M-20401.

Alquilamos despachos en nuestro centro en Delicias, Madrid. Lunes a jueves por la mañana. Viernes a domingo mañana y tarde. 10 euros/hora + IVA Más información en www.narapsicologia.es o 649884666. M-31730.

Alquilo despacho en Plaza de España a partir del 1 de agosto. 575€ Gas-tos incluidos. 661008829. M-31431.

Alquilo despachos por horas a psicólogos en Centro de Prosperidad autorizado (metro Alfonso XIII). Entreplanta moderna, aire acondicionado, wifi y videoportero. Precio entre 5 y 10 euros. 609103247. M-14570.

Se alquilan despachos en Centro de Psicología, 10€/ hora mañana o tarde; sala para grupos y talleres 15€. Se dispone de Wifi-fibra óptica. Las consultas están amuebladas. Muy bien comunicado con metros y autobuses. Buena ventilación y luz natural. En calle Gasómetro 11, Metro Acacias/Puerta de Toledo. Tfno.: 636554562. M-17978.

Alquilo despacho vacío, bonito y luminoso en calle céntrica en Diego de León. Telf.: 667721756. M-19571.

Alquiler de despachos en la zona de Retiro (Calle Antonio Arias) para psicólogos clínicos y sanitarios. Primer piso exterior, muy luminoso y totalmente amueblado. Calefacción, aire acondicionado, wifi, sala de espera, office y portero físico en la finca. Telfs.: 693 286 581 o 601 119 414. M-27916.

Se alquilan despachos a tiempo completo en Centro Sanitario, ubicado en el Barrio de Salamanca. Calle Goya (metro Velázquez). Edificio representativo. Contacto Telf.: 669 39 69 76. M-33794.

Alquiler de amplios despachos de 12m² en Chamberí, c/Alberto Aguilera: Mañanas 90 €, tardes 130 €, días completos 180 €. Centro sanitario con despachos amueblados, silenciosos, grandes ventanas, calefacción y AC. Sala de espera, Wifi, office para profesionales y archivo. Magnífico ambiente. www.terapiaepsicologia.es. M-25922.

Se alquila despacho amueblado en centro sanitario de psicología para uno o dos días completos. Despacho cuidado y bonito en excelente zona barrio de Salamanca a 1 minuto andando del Retiro (metro Ibiza, Goya, Príncipe de Vergara). Telfs.: 675360746. M-33680.

REVISTAS CIENTÍFICO-PROFESIONALES DE PSICOLOGÍA

Más información: www.copmadrid.org



FORMACIÓN DE OTRAS ENTIDADES

Las psicólogas y psicólogos colegiados en Madrid que participan como docentes en cursos destinados a licenciados o graduados en Psicología pueden anunciarlos gratuitamente en esta sección.

CURSOS

CLÍNICA

LA TÉCNICA EN PSICOTERAPIA CON NIÑOS Y ADOLESCENTES.

OBJETIVOS TERAPEUTICOS. LA TÉCNICA DE LA HORA DE JUEGO. HERRAMIENTAS SEMIDIRECTIVAS CON ADOLESCENTES

Fecha: 15 abril, 6 mayo y 3 junio 2023.
Ciudad: Madrid (online o presencial).
Organiza: QUIPU, Instituto de Formación en Psicoterapia Psicoanalítica y Salud Mental.
Profesores: Magdalena Grimaú Arias.
Precio: 80 €/ mes (consultar otras condiciones).
Información: Tels.: 91 5776039; 652899556; e-mail: quipu@grupoquipu.com; web: <http://www.quipuinstitutocom.com>. Príncipe de Vergara 35, Bajo Drcha.

PSICOTERAPIA DE GRUPO: PSICODRAMA I y II TEORÍA Y PRÁCTICA

Fecha: 22 abril y 20 mayo 2023.
Ciudad: Madrid.
Organiza: QUIPU, Instituto de Formación en Psicoterapia Psicoanalítica y Salud Mental.
Profesores: Magdalena Grimaú Arias.
Precio: 80 €/ sesión (consultar otras condiciones).
Información: Tels.: 91 5776039; 652899556; e-mail: quipu@grupoquipu.com; web: <http://www.quipuinstitutocom.com>. Príncipe de Vergara 35, Bajo Drcha.

CONGRESOS

IX CONVENCION INTERCONTINENTAL DE PSICOLOGIA HOMINIS 2023. EVENTO HÍBRIDO

Fecha: 24 al 28 abril 2023.
Ciudad: La Habana, Cuba.
Organiza: Sociedad Cubana Psicología.
Información: Web: <http://www.hominiscuba.com/>

IX CONGRESO INTERNACIONAL DE ULAPSI 2023: LOS CAMINOS DE ENCUENTRO DE LA PSICOLOGÍA DE AMÉRICA LATINA

Fecha: 13 al 15 abril 2023.
Ciudad: Montevideo, Uruguay.
Organiza: Unión Latinoamericana de Entidades de Psicología (ULAPSI). Asociación de Psicología del Trabajo del Uruguay (ADEPTRU). Coordinadora de Psicólogos del Uruguay. Sociedad de Psicología del Uruguay.
Información: Web: <https://congresoulapsi2023.org/>

WADD 7th WORLD CONGRESS

Fecha: 28 al 30 abril 2023.
Ciudad: Portoroz, Eslovenia.
Organiza: World Association on Dual Disorders (WADD).
Información: Web: <https://www.euro-pad.org/wadd2023/index.php>.

SESION CLINICA: "MI CUERPO SE ENFERMA PARA QUE ME ESCUCHEN. UNA ADOLESCENTE SUCUMBIENDO ANTE EL CONFLICTO PARENTAL" por: Mariana Montes

Fecha: 19 abril 2023.
Ciudad: Madrid.
Organiza: QUIPU, Instituto de Formación en Psicoterapia Psicoanalítica y Salud Mental.
Información: C/ Príncipe de Vergara, 35, Bajo drch. Madrid. Tels.: 91 5776039; 652899556; e-mail: quipu@grupoquipu.com; web: www.quipuinstitutocom.com.

IX SIMPOSIO TRASTORNO LÍMITE DE LA PERSONALIDAD: UNA MIRADA HACIA LA ADOLESCENCIA

Fecha: 27 al 28 abril 2023.
Ciudad: Terrassa.
Organiza: Fundació Assistencial Mútua Terrassa. ITLiMIT Fundació Trastorns Límit. Institut Regulació Emocional.
Información: Web: <https://www.geyseco.es/trastornolimit>.

V CONGRESO INTERNACIONAL DE INTELIGENCIA EMOCIONAL Y BIENESTAR

Fecha: 18 al 21 mayo 2023.
Ciudad: Zaragoza.
Organiza: Asociación Aragonesa de Psicopedagogía.
Información: Web: <https://congresoin-teligenciaemocional.com/>

XXIV CONGRESO NACIONAL DE PSICOLOGÍA CLÍNICA: EL BIENESTAR PSICOLÓGICO

Fecha: 24 al 26 mayo 2023.

Ciudad: Santiago (Chile).

Organiza: Sociedad Chilena de Psicología Clínica.

Información: Web: <https://www.scpcl.cl/xxiv-congreso-nacional-de-psicologia-clinica-2023/>

XXIV CONGRESO VIRTUAL INTERNACIONAL DE PSIQUIATRÍA, PSICOLOGÍA Y SALUD MENTAL

Fecha: 22 mayo al 2 junio 2023.

Ciudad: Virtual.

Organiza: Interpsiquis.

Información: Web: <https://psiquiatria.com/congresos/index>.

XXXIV CONGRESO NACIONAL DE SEPYPNA EL PSICOTERAPEUTA DE INFANCIA Y ADOLESCENCIA: NUEVOS TIEMPOS, NUEVOS RETOS

Fecha: 4 al 6 mayo 2023.

Ciudad: Zaragoza.

Organiza: SEPYPNA Sociedad Española de Psiquiatría y Psicoterapia del Niño y del Adolescente.

Información: Web: <https://congresos.seypna.com/>

XXII CONGRESO NACIONAL Y III INTERNACIONAL DE LA SOCIEDAD ESPAÑOLA DE PSICOLOGÍA CLÍNICA - ANPIR: DESBORDANDO MARCOS

Fecha: 18 al 20 mayo 2023.

Ciudad: Palexco, A Coruña.

Organiza: Sociedad Española de Psicología Clínica. Colexio Oficial de Psicología de Galicia COPG. Asociación de Psicólogos Clínicos Do Sergas AYCS. Asociación Galega de Psicólogos Interno Residentes AGAPIR.

Información: Web: <https://www.anpir.org/home/actividades-cientificas/congresos-anpir/congreso-anpir-2023/>

XVI CONGRESO NACIONAL AVANCES EN SALUD MENTAL DESDE LA PSIQUIATRÍA PRIVADA

Fecha: 11 al 13 mayo 2023.

Ciudad: Girona.

Organiza: Asociación Española de Psiquiatría Privada ASEPP.

Información: Web: <https://asepp2023.com/>

VIII CONGRESO INTERNACIONAL DE CONVERGENCIA, MOVIMIENTO LACANIANO POR EL PSICOANÁLISIS FREUDIANO

Fecha: 24 al 27 mayo 2023.

Ciudad: Barcelona.

Organiza: Cercle Freudien. Dimensions de la Psychanalyse. Fondation Européenne pour la Psychanalyse. Psychanalyse Actuelle.

Información: web: <https://convergencia-2023.com>.

XXVI JORNADAS DE LA ASOCIACIÓN MADRILEÑA DE SALUD MENTAL: SALUD MENTAL EN LOS INFELICES AÑOS 20

Fecha: 11 y 12 mayo 2023.

Ciudad: Madrid.

Organiza: Asociación Madrileña de Salud Mental (AMSM).

Información: Web: <https://amsmblog.files.wordpress.com/2023/02/programa-jornadas-amsm-2023.pdf>.

10° CONGRESO MUNDIAL DE TERAPIAS COGNITIVO-CONDUCTUALES

Fecha: 1 junio 2023-4 junio 2023.

Ciudad: Jeju Island (Corea del Sur).

Organiza: Confederación Mundial de Terapias Cognitivas y Conductuales. Asian Cognitive Behavioral Therapies Association (ACBTA). Korean Clinical Psychology Association.

Información: Web: <http://www.wccbt.org>.

XI CONGRESO INTERNACIONAL DE PSICOLOGÍA Y EDUCACIÓN: BIENESTAR PSICOLÓGICO Y DIGITALIZACIÓN: EL GRAN RETO DE LA PSICOLOGÍA DE HOY

Fecha: 26 junio 2023-28 junio 2023.

Ciudad: Valencia.

Organiza: ACIPE (Asociación Científica de Psicología y Educación), Universitat de València.

Información: Web: <https://cipe2023.com/index.php/es/>

39° CONGRESO INTERAMERICANO DE PSICOLOGÍA: NUEVAS REALIDADES Y PRÁCTICAS EN PSICOLOGÍA. DILEMAS, INNOVACIÓN Y PORVENIRES

Fecha: 26 al 30 junio 2023.

Ciudad: Asunción (Paraguay).

Organiza: Sociedad Interamericana de Psicología (SIP).

Información: Web: <http://www.cip2023.com/>

66 CONGRESO NACIONAL AEPN- YA: LAS EDADES DEL CAMBIO, UNA MIRADA CLÍNICA

Fecha: 1 al 3 junio 2023.

Ciudad: Valencia.

Organiza: Asociación Española de Psiquiatría de la Infancia y la Adolescencia (AEPN- YA).

Información: Web: <https://aepnya.es/66-congreso-aepnya/>

25 CONGRESO DE PATOLOGÍA DUAL: LA VULNERABILIDAD DESDE LAS NEUROCIENCIAS A LA SALUD MENTAL

Fecha: 1 al 3 junio 2023.

Ciudad: Sevilla.

Organiza: Sociedad española de Patología Dual (SEPD), Fundación Patología Dual. World Association on Dual Disorders.

Información: Web: <https://patologia-dual.com/>

30° CONGRESO INTERNACIONAL DE PSICOLOGÍA APLICADA, ICAP

Fecha: 24 julio 2023-28 julio 2023.

Ciudad: Beijing (China).

Organiza: Asociación Internacional de Psicología Aplicada, IAAP.

Información: Web: <https://www.icap2023.com/>

IPA 53rd CONGRESS CARTAGENA 2023 MIND IN THE LINE OF FIRE

Fecha: 26 julio 2023-29 julio 2023.

Ciudad: Cartagena, Colombia.

Organiza: International Psychoanalytical Association.

Información: Web: <http://www.ipa.world/cartagena>.

6° CONGRESO MUNDIAL DE PARKINSON WPC 2023

Fecha: 4 al 7 julio 2023.

Ciudad: Barcelona.

Organiza: World Parkinson Coalition.

Información: Web: <https://wpc2023.org/page/espanol2022>.

12° CONGRESO IBERO-AMERICANO EN INVESTIGACIÓN CUALITATIVA

Fecha: 11 al 13 julio 2023.

Ciudad: Lisboa (Portugal) y online.

Organiza: Escola Superior de Enfermagem de Lisboa. Ludomedia.

Información: Web: <https://es.ciaiq.ludomedia.org/>

III CONGRESO INTERNACIONAL DE GÉNERO Y EDUCACIÓN: ESCUELA, EDUCACIÓN NO FORMAL, FAMILIA Y DEPORTE

Fecha: 5 julio al 7 de julio 2023.

Ciudad: Soria.

Organiza: Universidad de Valladolid.

Información: Web: <https://congresogeneroyeducacion.com/>

CONGRESO COLOMBIANO DE PSICOLOGÍA 2023: SALUD MENTAL, BIENESTAR Y CONVIVENCIA

Fecha: 17 al 19 agosto 2023.

Ciudad: Pereira, Risaralda, Colombia.

Organiza: ASCOFAPSI, Asociación Colombiana de Facultades de Psicología. COLPSIC, Colegio Colombiano de Psicólogos.

Información: Web: <https://congresopsicologiacolombia.com>.

16° CONGRESO CHILENO DE PSICOTERAPIA. 14° CONGRESO LATINOAMERICANO DE INVESTIGACIÓN EN PSICOTERAPIA

Fecha: 25 al 27 agosto 2023.

Ciudad: Recaña (Chile).

Organiza: Grupo de psicoterapia de la Sociedad de Neurología, Psiquiatría y Neurocirugía (SONEPSYN) y el Capítulo Latinoamericano de la Society for Psychotherapy Research (SPR-LaTam).

Información: Web: <http://www.congresopsicoterapia.cl>.

XIII CONGRESO INTERNACIONAL DE SALUD, BIENESTAR Y SOCIEDAD: COLABORACIÓN ENTRE GOBIERNO Y SOCIEDAD: DIGITALIZAR LA SALUD Y EL BIENESTAR

Fecha: 14 y 15 septiembre 2023.

Ciudad: Vancouver, Canadá y Online.

Organiza: Red de Investigación de Salud, Bienestar y Sociedad.

Información: Web: <https://saludsociedad.com/congreso-2023>.

X CONGRESO ALFEPSI 2023 PSICOLOGÍAS NECESARIAS Y POSIBLES PARA OTROS MUNDOS NECESARIOS Y URGENTES

Fecha: 27 al 30 septiembre 2023.

Ciudad: Montevideo, Uruguay.

Organiza: ALFEPSI Asociación Latinoamericana para la Formación y la Enseñanza de la Psicología. Facultad de Psicología, Universidad de la República.

Información: Web: <https://alfepsi.org/xcongreso/>

36th ECNP CONGRESS: WELCOME TO THE FUTURE OF CNS TREATMENTS

Fecha: 7 al 10 octubre 2023.

Ciudad: Barcelona (presencial o virtual).

Organiza: ECNP Neuroscience applied.

Información: Web: <https://www.ecnp.eu/congress2023/ECNPcongress>.

XII CONGRESO INTERNACIONAL DE PSICOLOGÍA Y EDUCACIÓN: DESPREOCUPACIÓN POR OMISIÓN DE EMOCIONES EN DEMANDA

Fecha: 1 al 4 noviembre 2023.

Ciudad: San Juan de Pasto (Colombia).

Organiza: Congresos PI by Psychology Investigation.

Información: Web: <https://www.congresopsi.com/convocatoria-2023>.

X CONGRESO IBEROAMERICANO DE INVESTIGACIÓN CUALITATIVA EN SALUD: INEQUIDAD, RESISTENCIA Y SABERES TRANSFORMADORES EN INVESTIGACIÓN EN SALUD. XXVII ENCUENTRO INTERNACIONAL DE INVESTIGACIÓN EN CUIDADOS

Fecha: 15 al 17 noviembre 2023.

Ciudad: Valladolid.

Organiza: Instituto de Salud Carlos III. Investén. Ciberisciii. Red de Investigación en Cronicidad, Atención Primaria y Prevención y Promoción de la Salud (RICAPPS). Sacyl.

Información: Web: <https://encuentro-sinvesten.es/>

PREMIOS

PREMIOS FUNDACIÓN BBVA FRONTERAS DEL CONOCIMIENTO XVI Edición

ENTIDAD:

Fundación BBVA.

RESUMEN:

Los premios Fundación BBVA Fronteras del Conocimiento son expresión del compromiso de responsabilidad social del grupo BBVA con el reconocimiento de la investigación y la creación cultural en diversas áreas del conocimiento. Los Premios Fundación BBVA Fronteras del Conocimiento constan de las siguientes categorías:

1. Ciencias Básicas (Física, Química, Matemáticas).
2. Biología y Biomedicina.
3. Tecnologías de la Información y la Comunicación.
4. Ecología y Biología de la Conservación.
5. Cambio climático.
6. Economía, Finanzas y Gestión de Empresas.
7. Humanidades y Ciencias Sociales.
8. Música y Ópera.

IMPORTE:

La dotación de los Premios Fundación BBVA Fronteras del Conocimiento es, en cada una de sus categorías, de 400.000 euros, un diploma y un símbolo artístico.

FECHA-LÍMITE:

30 de junio de 2023.

INTERESADOS:

Web: <https://www.premiosfronterasdelconocimiento.es/>
<https://www.boe.es/boe/dias/2023/02/11/pdfs/BOE-B-2023-4402.pdf>

CURSO CLÍNICO DE NEUROFEEDBACK

1 beca para colegiados y colegiadas. Solicitudes hasta 14 de abril de 2023 a través de la web del Colegio.

ENTIDAD:

Neurovitalia

DIRECTOR:

Alejandro Fernández Cubo. Neuropsicólogo, colegiado M-36349. Terapeuta en Neurofeedback.

PROGRAMA:

Durante el curso se desarrollarán las siguientes ACTIVIDADES:

- 10-20 colocaciones de sistemas y electrodos.
- Demostración de una sesión de Neurofeedback.
- Modelo de 3 ejes para una mejor comprensión de los efectos de Neurofeedback.
- Perfiles de síntomas y protocolos básicos de Neurofeedback.
- Neurofeedback y medicación.
- Contraindicaciones.
- Evaluación.
- Desarrollo de protocolos.
- Plan de tratamiento y evaluación de resultados.
- Animaciones de retroalimentación y otras opciones.
- Seguimiento.
- «CPT» – Prueba de rendimiento continuo.
- Seguimiento con «Seguimiento de síntomas».
- Prueba y evaluación.

La formación tiene una duración de 5 días, siendo los 4 primeros días de 09:00h a 18:00 h y el último de 9:00 h a 15:00 h. Es un curso impartido por profesorado de EEG Info (empresa estadounidense líder mundial en Neurofeedback), con material suministrado por Bee Medic Europe.

Tras el curso, se obtendrá certificación y titulación oficial de EEG Info.

MODALIDAD:

Presencial. 42 horas.

FECHAS-LUGAR:

Del 26 al 30 de abril de 2023. Hotel Jardines de Sabatini. Madrid.

PRECIO:

Precio general 1390€. 10% de descuento para colegiados y colegiadas (1251 €) El Colegio Oficial de la Psicología de Madrid ofrece 1 beca para colegiados y colegiadas.

INTERESADOS:

Neurovitalia. C/ Serrano, 61- 4ª planta. 28006 Madrid
Email: oficina@atamanscience.com · <https://neurovitalia.es/>

Boletín de Suscripción a Publicaciones 2023

Título de la publicación	Colegiados de Madrid	Colegiados de otros colegios	No Colegiados	Tarifa Internacional	Números sueltos
Guía de la Psicología	-	33,00	49,00	189,00	6,00
Journal of Work and Organizational Psychology	36,00	42,00	53,00	96,00	18,00
Clínica y Salud	36,00	42,00	53,00	96,00	18,00
Psychosocial Intervention	36,00	36,00	53,00	96,00	18,00
Anuario Jurídica	26,00	33,00	39,00	72,00	
Psicología Educativa	25,00	29,00	37,00	75,00	18,00
European Journal of Psychology	27,00	32,00	40,00	75,00	18,00
Monografía Jurídica	11,00	12,50	19,00	44,00	
Psicología y Reforma Sanitaria en la Década de los 80	-	7,00	11,00	44,00	
¿Quién es el Psicólogo?	-	7,00	11,00	44,00	

Nota: Los precios de las publicaciones incluyen el IVA.

FORMA DE PAGO:

☐ Transferencia al Banco Sabadell: IBAN/BIC: ES05 0081 0655 6700 0133 7537 / BSAB ESBB

☐ Tarjeta de crédito n°: Fecha de caducidad:

☐ Domiciliación bancaria:

Nombre: Apellidos:

Domicilio: Teléfono:

CP: Ciudad: Provincia:

N° colegiado: Delegación: NIF/CIF (*):

FORMULARIO PARA DOMICILIACIÓN BANCARIA

Nombre del banco: AG:

Dirección:

Población: C.P.:

Muy Sr. mío: Ruego a Ud. disponga lo necesario para que a partir de la presente sean abonados con cargo a mi C/C

..... en esa entidad bancaria los recibidos del

Colegio Oficial de la Psicología de Madrid.

..... de 2023

(Firma del titular de la c/c)

Envíe este boletín, junto con el comprobante de pago o pago efectuado a: Colegio Oficial de la Psicología de Madrid. Dpto. de Suscripciones. Cuesta de San Vicente, 4, 6° 28008 Madrid. Tel.: 91 541 99 99; Fax: 91 559 03 03.

(1) Esta revista es gratuita para los colegiados de Madrid, para el resto de los colegiados su precio es de 29 €, no colegiados 42,50 €

(2) Psicodoc es una base de datos bibliográfica de Psicología en internet.

Domiciliación bancaria sólo para suscripción a revistas.

(*) Dato indispensable para cualquier suscripción.

Nota: por favor, indique en el comprobante de pago la revista a la que se suscribe.

Información sobre Protección de Datos	
Responsable	Colegio Oficial de la Psicología de Madrid
Finalidad	Facilitar la suscripción a las revistas publicadas por el Colegio Oficial de la Psicología de Madrid o a la Base de datos bibliográfica de Psicología Psicodoc.
Legitimación	Ejecución de un contrato
Destinatarios	No se cederán datos salvo obligación legal
Derechos	Acceder, rectificar y suprimir los datos, así como otros derechos, como se explica en la información adicional
Información adicional	Puede Solicitar la información adicional y detallada sobre protección de Datos en el correo dpdcopm@cop.es

Boletín de inscripción en los Cursos del Colegio Oficial de la Psicología de Madrid

Este boletín es común para todas las actividades del Colegio Oficial de la Psicología de Madrid.
Señale el tipo de actividad en el que desea inscribirse

☐ Curso ☐ Jornada ☐ Otros

Nombre de la actividad:

☐ Presencial ☐ A distancia

Nombre y apellidos:

Dirección: Código postal:

Municipio: Provincia:

E-mail:

Teléfonos: Fax:

Nº colegiado/a: NIF:

Titulación: Institución o centro de trabajo:

Puesto de trabajo actual:

Experiencia profesional:

Factura: Sí ☐ No ☐ Datos para factura:

CIF:

¿A través de qué medio ha tenido conocimiento del curso en el que se inscribe?

☐ Web del Colegio ☐ Guía de la Psicología ☐ Prensa ☐ Otro:
☐ Cartel ☐ Otras páginas web ☐ Folleto

Forma de pago: las inscripciones deben ser en firme. No se admiten reservas de plazas. Se debe enviar el boletín de inscripción junto al justificante de haber realizado el pago, por fax 91 547 22 84, por correo ordinario o por e-mail a formacion@cop.es, o bien entregarlo en mano en nuestras oficinas si el pago se realiza en efectivo o con tarjeta de crédito (aquellas personas que no sean colegiadas deben adjuntar certificado de titulación).

En la **transferencia** debe constar obligatoriamente los siguientes datos:

- NOMBRE Y APELLIDOS DEL COLEGIADO/A
- CÓDIGO DEL CURSO
- NÚMERO DE COLEGIADO/A

Nº de cuenta del Banco Sabadell CC IBAN: ES 94 0081 0655 6100 0135 8636 si se desea realizar el pago por transferencia.

Cuota de inscripción (indique el importe correspondiente al curso según sea colegiado/a o no colegiado/a): €

Devoluciones: las solicitudes de devolución deberán realizarse por escrito, acreditando la justificación. Los criterios de devolución pueden consultarse en el tablón de anuncios del Área de Formación o solicitarse por escrito a la Secretaría del Área.

Sus datos personales serán incorporados y tratados en el fichero automatizado del Colegio Oficial de la Psicología de Madrid, Formación, inscrito en la Agencia de Protección de Datos Española, con la finalidad de realizar la gestión de las actividades necesarias derivadas de la relación entre el Colegio y el solicitante y la prestación de los servicios relacionados con la formación, y pudiéndose realizar las cesiones previstas en la ley. El órgano responsable del fichero es el Colegio Oficial de la Psicología de Madrid, con domicilio en Cuesta de San Vicente, 4, CP 28008 Madrid, ante el cual los interesados podrán ejercer sus derechos de acceso, cancelación, rectificación y oposición, dirigiendo un escrito al Colegio Oficial de la Psicología de Madrid, a la dirección mencionada, todo lo cual se informa en cumplimiento del artículo 5 de la Ley Orgánica 15/1999, de 13 de diciembre, de Protección de Datos de Carácter Personal (ref. «tratamiento de datos»), indicando su nombre, dirección y petición. En el caso de no desear recibir información que el Colegio pueda considerar de su interés, marque la siguiente casilla ☐, en caso de no cumplimentarse, el Colegio considera que da usted su consentimiento para recibir dicha formación.

X CARRERA POPULAR PSICOLOGÍA POR LA SALUD

Sábado 27 de mayo 2023
(Campus de Somosaguas)



Colaboran:



Ayuntamiento de
**POZUELO
DE ALARCÓN**

brokers
seguros profesionales



huna
comunicación
www.hunacomunicacion.es



DECIMAS



AESE
ASOCIACIÓN ESPAÑOLA DE SOCORRISTAS DE EMERGENCIAS

Sabadell
Professional

CLUBES EXCLUSIVOS PARA COLEGIADAS Y COLEGIADOS



Accede a tus portales de ventajas,
descuentos y promociones
por formar parte del Colegio.
Ahora te será más fácil encontrar
las ofertas en **más de 1.000**
grandes marcas exclusivas.



⌘ CINESA endesa

Booking.com Apple App Store



Colegio Oficial
de la Psicología
de Madrid

- ◆ CLUB VIP DISTRICT
- ◆ CLUB AFFINITY BROKERS 88

VII Ciclo Formativo sobre evaluación psicológica y uso de tests

De marzo 2023
a diciembre 2023



MAYO

**EVALUACIÓN DEL TRASTORNO
LÍMITE DE LA PERSONALIDAD**

Lunes, 29 de mayo,
de 16:00 a 20:00 horas



Información e inscripciones:

Colegio Oficial de la Psicología de Madrid

Cuesta de San Vicente, 4. 28008 Madrid.

Tel: 91 541 99 99 • Fax: 91 559 03 03

e-mail: formaciontests@cop.es

www.copmadrid.org/web/biblioteca/agenda

Lugar de celebración:

Cuesta de San Vicente, 4. 5ª planta. 28008 Madrid.

La búsqueda bibliográfica en Psicología y ciencias afines

PSICODOC



Las novedades de la Psicología: gane calidad, gane tiempo

<https://www.psicodoc.org>

Psychology Update

00

desde
,00 €

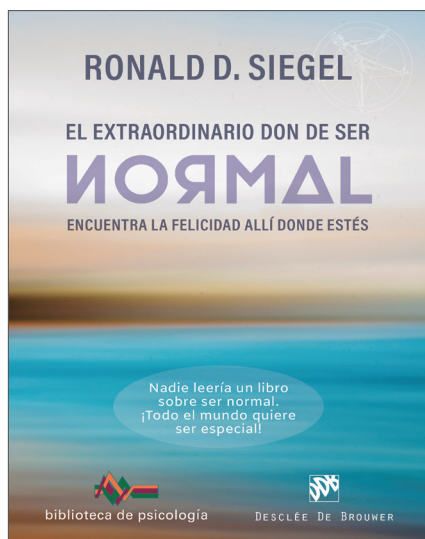
Selecciona tus
intereses de
investigación
y mantente
siempre al día

copmadrid.org

ÚLTIMAS PUBLICACIONES

La primera plataforma online que te envía únicamente los artículos científicos que TÚ quieres leer. Dinos en qué investigas o cuál es tu area de interés y deja que Psychology Update te actualice.





Daniel Olmos

El extraordinario don de ser normal

Encuentra la felicidad allí donde estés

Muchos de nosotros pasamos gran parte de nuestro tiempo cohibidos y comparándonos con los demás. ¿Por qué nos juzgamos tan implacablemente? ¿Por qué nos esforzamos tanto por ser especiales o tener éxito, o por evitar sentirnos rechazados?

Cuando el Dr. Siegel, psicólogo y experto en mindfulness, se dio cuenta de que tanto él como la mayoría de sus clientes estaban atrapados en un ciclo de autoevaluación interminable, decidió hacer algo al respecto. Esta atractiva y empoderadora guía arroja luz sobre este hábito tan humano y explica cómo romperlo. A través de historias y ejercicios esclarecedores, herramientas prácticas (que puedes descargar e imprimir para usarlas una y otra vez) y meditaciones guiadas, el Dr. Siegel te invita a que dejes de obsesionarte con si das la talla. En vez de ello, al aceptar el extraordinario don de ser normal, puedes construir conexiones más fuertes con los demás y obtener más alegría de la vida.



Carles Bayod

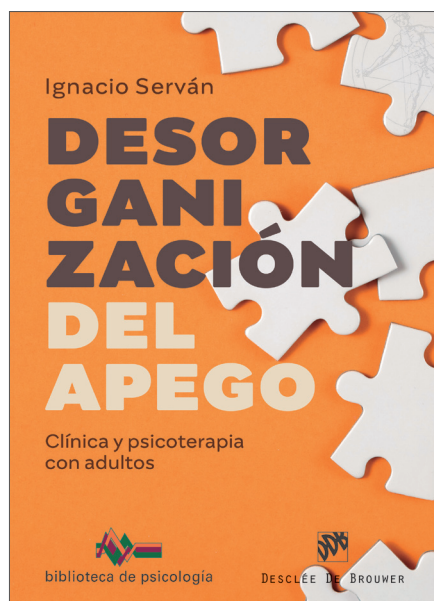
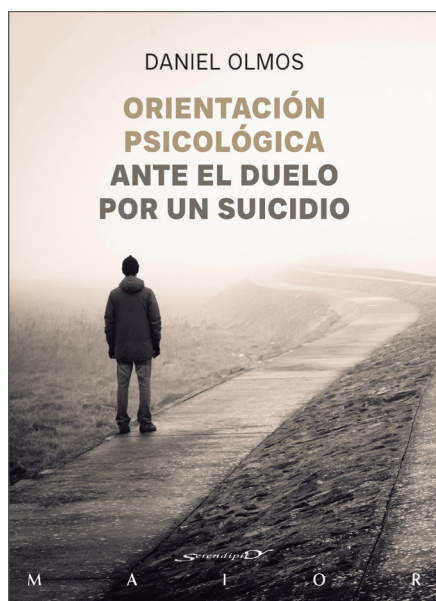
Cómo retener los recuerdos

Sensojuegos terapéuticos para estimular la fijación de la memoria

Conservar los recuerdos es conservar lo que ha dado sentido a nuestra existencia, pero, a veces, por una enfermedad como el Alzheimer o por algún trauma psíquico o físico, notamos que nuestros recuerdos se desvanecen y que aquello que tanto queríamos se nos hace ajeno.

Los recuerdos que se mantienen más vivos en nosotros son aquellos que estuvieron vestidos, para bien o para mal, con buenas dosis de sensaciones, bien sea por emociones o por que la circunstancia era más de sentir que de pensar.

El autor nos invita a jugar con una serie de sensojuegos que nos ayudarán a vestir con sensaciones todas nuestras experiencias pasadas y presentes, con el fin de que nuestro cerebro refuerce el archivo de cada vivencia con dichas sensaciones y así su recuerdo se mantenga más vivo en el tiempo.



SEGURO DE SALUD

Especial COP Madrid

Sólo
47,70
euros/mes
SIN COPAGOS

PRECIO

De 0 a 64 años: **47,70€/mes**
PÓLIZA DENTAL INCLUIDA

SIN CARENCIAS EXCEPTO PARTOS
SIN PREEXISTENCIAS EXCEPTO ENFERMEDADES GRAVES

VENTAJAS

- + Póliza completa
- + Acceso a todos los especialistas
- + Intervenciones quirúrgicas
- + Hospitalización
- + Urgencias
- + Medios de diagnóstico
- + Asistencia en viaje
- + Acceso a los mejores médicos y centros hospitalarios
- + Cobertura para embarazo, parto y recién nacido

Adeslas

Oferta válida para 2023

UN SEGURO PARA TODA LA FAMILIA

Te aseguramos una atención médica de calidad, rápida y fiable cuando tu familia lo necesite.

Benefíciate ahora de los acuerdos especialmente negociados para psicólogos de la Comunidad de Madrid.
Con posibilidad de incluir a familiares directos (cónyuge e hijos).

+SIN COPAGOS

Más información y contacto:

Nombre

Tel.

Mail