



Guía de la PSICOLOGÍA

Junio - 2022 · Nº 433



El Colegio publica el Informe "Planificación del crecimiento de la Psicología Clínica en el Servicio Madrileño de Salud: una propuesta razonada"

PÁG. 6



El Colegio presentó el Proyecto PsiCE en la Consejería de Educación

PÁG. 4



Nuevas propuestas y proyectos presentados al Órgano Consultivo de Universidades

PÁG. 16



**Colegio Oficial
de la Psicología
de Madrid**

Trabajamos junto a nuestras colegiadas y colegiados para mejorar la calidad de los servicios psicológicos y el bienestar de la ciudadanía

Versión
Guía
Digital



**MÁSTER UNIVERSITARIO EN
PSICOTERAPIA BREVE**
Título de la U.S.J.

**ESPECIALISTA UNIVERSITARIO
EN CLÍNICA E INTERVENCIÓN
EN TRAUMA CON E.M.D.R.**
Título de la U.S.J.

**MÁSTER EN PSICOLOGÍA
CLÍNICA Y PSICOTERAPIA**
Dirigido a psicólogos

Desarrollados en cursos de experto independientes

**Programa de
prácticas**

**Formación
continua**

**Programa de
mentorización**

✓ Experto Universitario en
Medicina Psicosomática
y Psicología de la Salud

✓ Experto Universitario
en Psicoterapia Breve

✓ Experto Universitario
en Trastornos de la
Personalidad

✓ Experto Universitario en
Evaluación Psicológica y
Psicodiagnóstico

✓ Experto Universitario en
Clínica e Intervención en
Trauma con EMDR

44

años
formando
profesionales

✓ Experto Universitario
en Formación Superior
en EMDR

✓ Experto Universitario en
Psicoterapia Breve con
Niños y Adolescentes

✓ Experto Universitario
en Trastornos
Alimentarios

✓ Curso Universitario de
Psicofarmacología
Clínica

Más información: www.psicociencias.com

C/ Solano, 35 - 3ºB (Prado de Somosaguas) - 28223 Pozuelo de Alarcón (Madrid)

Tel.: 91 518 51 98 - psicosomatica@psicociencias.com

LA GUÍA DE LA PSICOLOGÍA
se distribuye gratuitamente
a las colegiadas y colegiados de Madrid.

Edita: Colegio Oficial de la Psicología de Madrid.
Director: Juan Carlos Fernández Castrillo.
Redactor Jefe: Fco. Javier Martínez Fernández
(Director de Comunicación).
Secretaría de Redacción: M^a Rosa Pillado.

DL: M-5.095-1985
ISSN: 2695-6217

Diseño e impresión: Huna Soluciones Gráficas, S.L.

Suscripción (11 números)
España: 45 €
Tarifa internacional: 180 €

Números sueltos:
Venta directa (sede del Colegio): 5,00 €
Venta por correo (incl. gastos de envío): 5,50 €

La GUÍA DE LA PSICOLOGÍA se puede leer y
descargar en la página web del Colegio:
www.copmadrid.org

El Colegio Oficial de la Psicología de Madrid está
comprometido con el uso del lenguaje inclusivo.
Igualitario y no sexista. No obstante, en aras de
la brevedad del texto y facilitar su lectura, en esta
Guía se entenderá que la palabra «colegiados» hace
referencia a colegiados y colegiadas, «psicólogos» a
psicólogos y psicólogas, etc.

NOTICIAS

3

INFORMACIÓN COLEGIAL

22

Últimos colegiados

22

Grupos de Trabajo del Colegio

24

FORMACIÓN CONTINUA

26

SERVICIOS COLEGIALES

44

Asesorías

44

Servicio de Empleo

45

Directorio de Consultas de Psicología

46

Biblioteca

47

Publicaciones

52

Anuncios

53

FORMACIÓN DE OTRAS ENTIDADES

55

PREMIOS

58

BECAS

59

ANEXOS

60

JUNTA DE GOBIERNO

Decano-Presidente: José Antonio Luengo Latorre

Vicedecana: Timanfaya Hernández Martínez

Secretaria: Nuria Mateos de la Calle

Vicesecretario: Luis María Sanz Moríñigo

Tesorero: Pedro Rodríguez Sánchez

Vocales: Isabel Aranda García, Mercedes Bermejo Boixareu,

Juan Carlos Fernández Castrillo, Silvia Garrigós Tembleque, Miguel Ángel Perez Nieto,

Amaya Prado Piña, Vicente Prieto Cabras, Mayelin Rey Bruguera

Colegio Oficial de la Psicología de Madrid

Cuesta de San Vicente 4, 28008 Madrid

Tel: 91 541 99 99. Fax: 91 559 03 03

www.copmadrid.org

copmadrid@cop.es

Horario de atención al colegiado durante el mes de junio:

Lunes, miércoles, jueves y viernes de 9.30 a 15.00 h.

Martes de 9.30 a 19.30 h, ininterrumpidamente.

Punto de Atención al Colegiado:



91 541 99 99

informacion@cop.es

- Información
- Certificados
- Inscripción en cursos
- Asesoría jurídica
- Colegiación
- Adopción internacional
- Logo/Marca
- Directorio Consultas Psicología

Tecnologías de la información

nntt@cop.es



ext.: 262, 263, 264, 241

Acreditaciones

acreditaciones@cop.es



ext.: 322

Comunicación

comunicacion@cop.es



ext.: 222, 224

Biblioteca

biblioteca@cop.es



ext.: 243, 244, 242, 241

Secretaría

copmadrid@cop.es



ext.: 292, 291

Publicaciones

revistas_copm@cop.es



ext.: 223, 224

Servicio de Empleo

empleo@cop.es



ext.: 273

Formación

formacion@cop.es



ext.: 250, 251, 252, 253,
254, 257

Contabilidad y Compras

conta-copm@cop.es



ext.: 233, 232

Recursos Humanos

convenios@cop.es



ext.: 272

Acto de entrega del 0,7% del Colegio al proyecto solidario "Atención Biopsicosocial y Educativa en el alumnado con síndrome 22q11 que ha sufrido bullying"



El pasado 10 de mayo, el Decano del Colegio, José Antonio Luengo, hizo entrega de la donación a cargo del 0,7% del superávit del Colegio correspondiente al ejercicio 2021, aprobada por la última Asamblea General, al proyecto ["Atención Biopsicosocial y Educativa en el alumnado con síndrome 22q11 que ha sufrido bullying"](#), presentado por la Asociación Síndrome de 22q11.

Este proyecto contribuye en paliar el desconocimiento y la desinformación existentes en los centros educativos, tanto por parte de los profesionales como de los alumnos en general, dotando de las herramientas necesarias a ambas partes para ir reduciendo las cifras de acoso escolar que sufren en las aulas día a día el alumnado con síndrome 22q11. Esto se realiza a través de charlas formativas, talleres, atención psicológica presencial, telefónica u online y la difusión y entrega de materiales.

Desde 2006, año en el que el Colegio y sus colegiados pusieron marcha esta iniciativa, las entidades que se han visto beneficiadas por la donación han sido Amnistía Internacional, Fundación Pequeño Deseo, Proyecto Hombre, Psicólogos Sin Fronteras Madrid, Colectivo SVE Educación para la salud mental, Asociación Infantil Oncológica de la Comunidad de Madrid y Asociación de Padres de Niños con Cáncer de Madrid (ASION), Asociación para la Atención Multidisciplinar de Familia Fide(m), Fundación Síndrome de Down Madrid, ONG Rescate Internacional, Fundación Psicología Sin Fronteras y Asociación Psicólogos Sin Fronteras-Madrid, la Federación de Plataformas Sociales PINARDI, Asociación A tiempo, Federación de Mujeres Progresistas, Plataforma Social Pan Bendito, Fundación Pequeños Corazones.

José Antonio Luengo hace entrega de la donación del 0,7% a Paula Kremer de la Asociación Síndrome de 22Q11



El Colegio presentó el Proyecto PsiCE en la Consejería de Educación

El Colegio Oficial de la Psicología de Madrid organizó un acto de presentación del Proyecto PsiCE, Psicología basada en la evidencia en contextos educativos para la prevención de problemas emocionales, que se llevará a cabo en diferentes centros educativos de la región a lo largo de los próximos tres cursos escolares.

El acto estuvo presidido por Luis Abad, Subdirector General de Inspección Educativa de la Comunidad de Madrid y José Antonio Luengo, Decano del Colegio Oficial de la Psicología de Madrid. Al mismo asistieron los Vocales de la Junta de Gobierno del Colegio Amaya Prado y Miguel Ángel Pérez y la responsable del Gabinete del Colegio profesional, María Jesús Gallego.

El Proyecto PsiCE, impulsado desde Psicofundación, del Consejo General de la Psicología de España, se desarrolla asimismo en otras Comunidades Autónomas y tiene como objetivo esencial validar y mostrar evidencia científica sobre la necesidad de las intervenciones psicológicas en los centros educativos a los efectos de prevenir, detectar y reducir la prevalencia de estas dificultades y mejorar el ajuste socioemocional y psicológico del alumnado.

A este acto asistieron representantes de los 12 centros seleccionados con criterios de representatividad en su

titularidad (6 colegios públicos, 4 colegios concertados y 2 colegios privados) y en su territorio (Madrid Capital, Madrid Norte, Madrid Sur, Madrid Este y Madrid Oeste). En este Programa participarán unas 200 alumnas y alumnos aproximadamente por cada centro educativo (2.400 en total) entre 12 y 18 años.

Los problemas psicológicos y socioemocionales en adolescentes suponen un reto educativo y sociosanitario de primera magnitud a nivel nacional y mundial. El impacto que generan a múltiples niveles (personal, familiar, social, académico, etc.) es evidente. Este proyecto recogerá información de: variables sociodemográficas, problemas emocionales y comportamentales, depresión, ansiedad, afecto positivo y negativo, suicidio, autoeficacia, bienestar emocional, autoestima, comportamiento prosocial, consumo de sustancias, regulación emocional, rendimiento académico, calidad de vida, rendimiento cognitivo y funcionamiento social. También se evaluará la satisfacción del programa por parte de los usuarios.

Durante el desarrollo de este proyecto se realizarán las siguientes actuaciones:

- Información: Estado de salud psicológica – emocional del alumnado evaluado e informes de proceso y aplicación del Proyecto.



- Formación: Diseño y desarrollo de acciones formativas específicas y asistencia técnica en el diseño o revisión de actuaciones del Centro.
- Acompañamiento: Pautas para la atención a dudas sobre la aplicación de los programas de intervención y coordinación con tutores/as.

Los resultados de este programa se conocerán entre mayo y noviembre de 2024 y los mismos tendrán una gran aplicabilidad. El Proyecto supone:

- Una novedosa línea de actuación en la promoción de la salud mental infanto-juvenil que tiene como finalidad mejorar, optimizar y/o potenciar el bienestar psicológico, la salud mental y los procesos de aprendizaje.
- La mejora en la comprensión de los problemas psicológicos y emocionales de la población adolescente en el contexto escolar.
- La mejora en la comprensión sobre los mecanismos etiológicos que subyacen a los problemas psicológicos y emocionales en esta franja de población.

- Demostrar que las estrategias de prevención son eficaces en el contexto educativo y suponen beneficios a nivel personal, familiar, escolar, social y sanitario.
- El diseño de estrategias de detección precoz e intervención psicológica temprana en el contexto escolar.
- El diseño de estrategias de prevención para reducir o mitigar la incidencia y prevalencia de los trastornos y síntomas psicológicos, su morbilidad asociada, reducir el impacto personal y familiar, así como los costes sanitarios, económicos y sociales asociados.
- La aplicación de protocolos de prevención basados en la evidencia.
- La accesibilidad de las estrategias de intervención psicológicas empíricamente validadas en niños, niñas y adolescentes, con perspectiva de atención inclusiva y personalizada.



PUBLICIDAD

Transforma tus posibilidades de trabajo gracias a un entorno digital adaptado a tu negocio

- ✓ Más versátil
- ✓ Más dinámico
- ✓ Más seguro
- ✓ Conéctate con todos en cualquier momento y lugar

Intranet de gestión documental personalizada para psicólogos
+ licencia Microsoft 365 (Empresa básico)
Promoción especial por tiempo limitado

Infórmate en:
902 995 567
zertia.es/cofertacop-m365
o en **ofertacop@zertia.es**



Desde
25€/mes

El Colegio publica el Informe "Planificación del crecimiento de la Psicología Clínica en el Servicio Madrileño de Salud: una propuesta razonada"

El Colegio Oficial de la Psicología de Madrid ha publicado el informe "Planificación del crecimiento de la Psicología Clínica en el Servicio Madrileño de Salud: una propuesta razonada", que ha sido elaborado por el Grupo de trabajo de Psicología Clínica en Sanidad Pública.

Este documento ha sido desarrollado por los Facultativos Especialistas en Psicología Clínica del Servicio Madrileño de Salud, las colegiadas Isabel Cuellar Flores, Lucía Fernández Garzón, Mercedes Ferreira González, M^a Jesús Maldonado Belmonte, Susana Vázquez Rivera, Irene de la Vega Rodríguez, Miriam P. Félix Alcántara y el colegiado Juan Antequera Iglesias.

El objetivo de este informe es poner al servicio tanto de la administración, como gestores y profesionales, un conjunto de criterios y recomendaciones para la organización, diseño y dotación de recursos humanos para la atención psicológica especializada en el Servicio Madrileño de Salud, SERMAS, que puedan contribuir a la mejora de las condiciones de seguridad y calidad de su práctica clínica, centrada en las necesidades particulares de pacientes así como mejorar la eficacia y eficiencia de los tratamientos de los

problemas en salud mental ofertados en los servicios de atención primaria y especializada.

Este documento tiene como punto de partida el análisis de la situación actual de los recursos de Psicología Clínica en el SERMAS, y aporta una propuesta de la estrategia de crecimiento. En primer lugar, el informe presenta el estado de la salud mental de la población de la Comunidad de Madrid y sus necesidades de atención psicológica.

Por otro lado, se cuantifica y caracteriza la presencia actual de profesionales y residentes de la Psicología Clínica en el SERMAS. También se analizan los indicadores asistenciales actuales de atención psicológica de la red pública de salud mental y finalmente, el informe presenta una propuesta justificada para el crecimiento necesario de especialistas de Psicología Clínica en el SERMAS, con previsión de las necesidades de la especialidad, así como una estimación de los costes que implicaría.

Puede acceder y descargarse el informe completo pinchando [aquí](#).



XXVII Noche de la Psicología de Madrid

El miércoles 22 de junio, el Salón Real del Casino de Madrid, acogerá la celebración de la XXVII Noche de la Psicología de Madrid.

Este acto, que este año tendrá como colaborador el Banco Sabadell, al que se prevé que acudan cerca de 200 personas, contará con las colegiadas y colegiados premiados, representantes de instituciones y medios de comunicación.

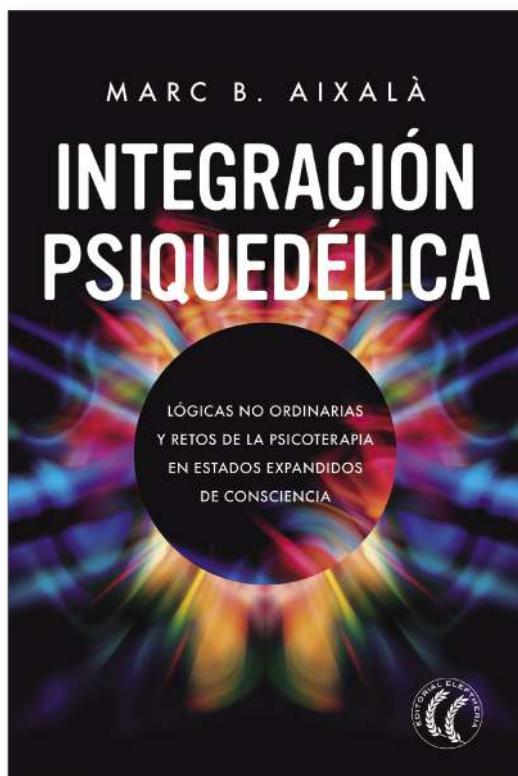
Servirá para conmemorar el desarrollo de la Psicología en la Comuni-

dad de Madrid y durante su celebración se entregarán las menciones honoríficas a las personalidades o instituciones que se han destacado por su dilatada labor profesional dentro del campo de la Psicología o han apoyado el desarrollo de nuestra profesión, los galardones de la 40ª edición de los «Premios de Periodismo», así como los de la 29ª edición de los Premios de Psicología «Rafael Burgaleta», la 7ª edición del Premio «Psicología y Solidaridad» y la 3ª edición del Premio «Blog de Psicología».





NOVEDAD ELEFThERIA



Integración Psiquedélica

MARC. B. AIXALÀ

La psiquiatría actual vuelve a interesarse por los psiquedélicos y la investigación de sus capacidades terapéuticas es un campo de creciente interés. Las medicinas psiquedélicas han vuelto a entrar en la escena pública y han llegado para quedarse. Esto supone una esperanza sin precedentes en el tratamiento de algunos de los trastornos psicológicos más comunes como la depresión, la adicción, la ansiedad y el estrés postraumático.

Marc Aixalà expone de manera brillante los retos a los que nos enfrentamos en la integración de las experiencias psiquedélicas reflexionando acerca de sus dimensiones e implicaciones. Expone conceptos teóricos útiles para comprender su uso terapéutico de una forma más amplia, sintetiza distintas escuelas de pensamiento y describe las intervenciones útiles en los procesos de integración revisando los efectos adversos que pueden producirse también tras estas experiencias.

«La terapia psicodélica se encuentra en un punto de inflexión crítico; tras décadas de duro trabajo en todos los frentes, el éxito de los ensayos clínicos de fase II y III, junto con las historias personales de quienes han recibido ayuda de estas sustancias, han cautivado la atención y la imaginación de periodistas, científicos, responsables políticos y profesionales médicos por igual. El trabajo esclarecedor y pionero de Marc ilumina el camino hacia los siguientes pasos en este viaje colectivo: asegurarse de que con el mayor acceso a estas poderosas sustancias terapéuticas, tengamos también un mayor acceso a métodos de integración compasivos, fundamentados e igualmente poderosos. El libro de Marc es una contribución única y muy necesaria al campo emergente de la terapia asistida por psicodélicos».

— **RICK DOBLIN, PhD**, Fundador y Director Ejecutivo de la Asociación Multidisciplinaria de Estudios Psicodélicos (MAPS)

Marc Aixalà es licenciado en Psicología e Ingeniero de Telecomunicaciones. Máster en terapia integrativa y Terapia breve estratégica. Facilitador y formador de Respiración Holotrópica en Grof Transpersonal Training.

Marc trabaja en distintos campos de la psicoterapia asistida con sustancias psiquedélicas. Se ha formado con MAPS en el uso de la MDMA y ha trabajado el hospital Sant Joan de Déu en el uso clínico de la psilocibina para la depresión. Durante años ha trabajado en ICEERS donde se ha especializado en la psicoterapia de integración. También ha sido instructor en servicios de emergencias psicológicas (Kosmicare). Actualmente participa como profesor en distintas formaciones de terapeutas psiquedélicos.

José Carlos Bouso, psicólogo clínico, doctor en farmacología y director científico de la fundación ICEERS escribe el prólogo.



Instituto
Cuatro Ciclos

www.institutocuatrociclos.com

EDITORIAL  ELEFThERIA

www.editorialeleftheria.com

El Colegio participa en la Jornada "Sensibilización y Prevención del Suicidio"

El Colegio Oficial de la Psicología de Madrid, a través de su Decano, José Antonio Luengo, participó activamente en la Jornada "Sensibilización y Prevención del Suicidio", que se celebró recientemente en el Senado y que estuvo organizada por la Asociación La Barandilla.

En esta Jornada, participaron numerosos expertos, profesionales y responsables de distintas administraciones y entidades, que abordaron todas las áreas que tratan la prevención del Suicidio en nuestro país.

El Decano del Colegio, José Antonio Luengo, participó en el área "Profesionales de la Salud expertos en Suicidio" impartiendo la ponencia "El papel de los centros educativos en la prevención del suicidio".

Durante la ponencia, José Antonio Luengo, resaltó que, si bien ya se conocía la necesidad de profundizar seriamente en estos contenidos con una estrategia integral, antes de la pandemia, la pandemia y el confinamiento habían hecho mucho daño a los niños y niñas y adolescentes, especialmente a los más vulnerables, y por ello reclamó que se deben poner en marcha distintos programas y planes, que ya tienen evidencia científica, especialmente en los Centros Educativos y que impliquen a toda la Comunidad Escolar. Con el apoyo de todas las Administraciones. Insistió en que la estrategia Nacional de Salud Mental debería atender la prevención del Suicidio como una prioridad ineludible y que los diferentes

Planes estratégicos de Salud Mental de las Comunidades Autónomas incorporasen las acciones preventivas sobre esta problemática en los centros educativos".

El Decano del Colegio indicó que es importante reaccionar y revisar profundamente la realidad. Los datos y las evidencias son elocuentes. Niños, niñas y adolescentes pasan por los centros educativos un mínimo de 175 días al año y en torno a seis horas al día en ellos. Y es necesario entender la prioridad de abordar planes de detección y prevención de los trastornos psicológicos en niños, niñas y adolescentes en marco de acción de los centros educativos. Los sistemas educativos y sanitarios, tanto de Atención Primaria como los especializados de salud mental infanto-juvenil, precisan de más recursos personales y estructurales.

La intervención psicológica especializada en los contextos educativos y el incremento sostenible de los especialistas en Psicología Clínica, señaló, son imprescindibles. Todo ello, sin dejar de prestar atención a objetivos nucleares en materia de prevención del suicidio que puedan ser desarrollados en otros servicios y dispositivos, como son los servicios de intervención social.

Así mismo se hizo hincapié en que los programas para la prevención de los desajustes psicológicos, los trastornos del estado de ánimo y del comportamiento suicida en los centros educativos deberían contar, al menos, con los siguientes principios:



- Recoger la evidencia científica y estar apoyados institucionalmente.
- Coordinación a nivel local o sectorial entre atención especializada en salud mental y centros educativos.
- Implicar a toda la comunidad educativa e incorporarse a los planes de convivencia de cada centro educativo.
- Contar con la presencia del psicólogo/a educativo en el diseño, desarrollo, intervención y evaluación de los planes.
- Incorporar acciones para la promoción de la salud en general
- Incorporar sesiones de trabajo con padres, profesorado y alumnado, incluyendo actividades de formación previas para los colectivos de profesores y familias.
- Disponer de tiempos y espacios específicos para su desarrollo.
- Disponer de módulos de atención individual según necesidades.
- Incorporar procedimientos y materiales para la evaluación pre y post implementación, para todos los

colectivos implicados, que combine técnicas cualitativas (grupos de discusión, por ejemplo) y cuantitativas.

- Contar con contenidos específicos que aborden la sobre la salud emocional, los factores de riesgo y protección, el manejo y control de la ansiedad y agobio emocional, las relaciones entre pensamiento y emoción y la lucha contra el estigma.
- Disponer de materiales de cribado de trastornos estado de ánimo e intencionalidad suicida.

Durante la Jornada, José Antonio Luengo, destacó que el proyecto puesto en marcha por el Colegio Oficial de la Psicología de Madrid "[Hablemos de ... Suicidio](#)" está ayudando a que la sociedad, las instituciones y los medios de comunicación aborden el tema del Suicidio y se pongan en marcha numerosas iniciativas, planes y programas de prevención del Suicidio.

Puede consultarse el video completo pinchando [aquí](#).

Puede ver las imágenes de la Jornada pinchando [aquí](#).



PUBLICIDAD

COMILLAS
UNIVERSIDAD PONTIFICIA
ICAI ICAD E CIHS

Másteres Psicología en Comillas CIHS

"Pensados para lograr una comprensión profunda del ser humano"

Oferta de másteres propios

- Máster en Terapia Cognitivo Conductual con Niños y Adolescentes
- Máster en Terapia Familiar Sistémica
- Máster en Psicoterapia Humanista Experiencial y Terapia Focalizada en la Emoción

Disponemos de un Laboratorio de Psicología Experimental y de una Unidad Clínica de Psicología (UNINPSI)

UNINPSI
UNIDAD CLÍNICA DE PSICOLOGÍA

REFERENTES EN FORMACIÓN, REFERENTES EN VALORES

Información
de todos los cursos y másteres de Psicología e Intervención Psicosocial:

FUTURO ALUMNO
nuevosalumnos@comillas.edu +34 91 540 61 32

Galardonados en la 40ª Edición del Premio de Periodismo del Colegio Oficial de la Psicología de Madrid

El Jurado de la 40ª edición del Premio de Periodismo del Colegio Oficial de la Psicología de Madrid, compuesto por psicólogos y periodistas, ha valorado un gran número de trabajos, como lo demuestran las 43 candidaturas presentadas en esta nueva edición (psicólogos y psicólogas, periodistas y medios de comunicación).

Se han otorgado los siguientes premios en relación con las contribuciones realizadas a lo largo del año 2021 a la difusión y promoción de la Psicología en los medios de comunicación.

Premio para profesionales del Periodismo

A **Patricia Gosálvez Reyes**, por la calidad del reportaje especial "España, en terapia" publicado en el Diario El País donde diferentes profesionales de la Salud Mental describiendo la situación de la Salud Mental en nuestro país y algunos de las patologías detectadas, divulgando la importancia de la salud mental para mejorar la calidad de vida de la ciudadanía.



Premio para Profesionales de la Psicología Colegiados

A **Mª de la Fe Rodríguez Muñoz** por la calidad de los programas de radio sobre Salud Mental Perinatal emitido por Radio 3 (RNE).



Premio de Comunicación

A **Elena Ivonne Daprà Castro**, por las numerosas colaboraciones a lo largo del año 2021 en los diferentes medios de comunicación (Prensa, Radio, Televisión y Agencias de Información).



Premio Especial a la mejor Labor de Divulgación

A **RTVE** por su vocación de servicio público, informando a la ciudadanía sobre la importancia de la Salud Mental, a través de los siguientes programas:

- Al **Telediario 2** de TVE por el especial sobre "Salud Mental".
- Al programa **"Por tres razones"** de RNE por el especial sobre "Suicidio".
- Al programa **"Estamos como queremos"** de Radio 5 (RNE) por la programación especial sobre "Salud Mental".
- Al programa **"Comando Actualidad"** de TVE por el especial "Salud Mental, la herida invisible".





FORMACIÓN BÁSICA Y AVANZADA DE EMDR DE NIÑOS, ADOLESCENTES Y ADULTOS

Dirigido a psicólogos, psiquiatras o médicos con experiencia como terapeutas

PRÓXIMAS FORMACIONES EN 2022:

FORMACIÓN BÁSICA

NIVEL 1 EMDR (ADULTOS):

8 al 10 de julio (PRESENCIAL) Madrid

28 al 30 de octubre (PRESENCIAL) Bilbao

11 al 13 de noviembre (PRESENCIAL) Málaga

NIVEL 2 EMDR (ADULTOS):

1 al 3 de julio (ONLINE)

15 al 17 de julio (Presencial) Barcelona

FORMACIÓN AVANZADA

EL ARTE DEL EMDR

16 al 19 junio (TALLER VIVENCIAL)

CURSO EN DIFERIDO: EMDR EN CONTEXTO DE EMERGENCIAS

29 marzo al 26 de junio.

INFORMACIÓN E INSCRIPCIONES

INSTITUTO ESPAÑOL EMDR

www.iemdr.es

Tlf.: 917258633 (L-V de 10h a 14h)

E-mail: contacto@iemdr.es o

secretaria@emdr-madrid.com

**10 HORAS GRATUITAS DE SUPERVISIÓN
INFÓRMATE**

¿Qué es EMDR?

La terapia EMDR (siglas en inglés de Desensibilización y Reprocesamiento mediante Movimientos Oculares) fue creada por la Dra. Francine Shapiro (EE.UU.) en 1987 y se ha desarrollado durante los últimos 35 años.

Es un abordaje psicoterapéutico integrativo e innovador, con amplia validación empírica. Enfatiza el sistema de procesamiento adaptativo de la información, innato en el cerebro, y el modo en el que se almacenan los recuerdos.

El tratamiento con EMDR consta de 8 fases y es un tratamiento de referencia para trabajar el trauma psicológico.

Desde 2013, ha ido obteniendo el reconocimiento de organismos de proyección internacional y mundial, como la APA, la OMS o la guía NICE.

¿Qué se puede tratar con EMDR?

Se utiliza para reducir y eliminar con éxito y de forma rápida y eficiente una amplia variedad de síntomas y trastornos derivados del trauma psicológico (duelos, abortos, fobias, trastornos del sueño, trastornos somatomorfos, trastornos de ansiedad, depresión, TLP, TB, etc.)

¿Qué dicen de EMDR?

"[...] La rapidez con la que ocurre el cambio durante EMDR contradice la noción de tiempo como parte esencial en la curación terapéutica. En sus protocolos, Shapiro integró elementos de distintas escuelas de psicoterapia, haciendo EMDR aplicable a una enorme variedad de patologías y accesible a terapeutas de distintas orientaciones."

Bessel van der Kolk, MD

Formaciones impartidas por Trainers certificadas por EMDR Europe



Francisca García Guerrero
Senior Trainer



Isabel Fernández Reveles
Senior Trainer Internacional



Dolores Mosquera
Trainer



Anna Rita Verardo
Senior Trainer

III Edición del Premio "Blog de Psicología" del Colegio Oficial de la Psicología de Madrid

El Colegio convocó la III Edición del Premio "Blog de Psicología" al que concurrieron diferentes psicólogas y psicólogos colegiados que publicaron un post en el Blog de Psicología del Colegio durante el 2021. Este Premio tiene como objetivo premiar el post publicado en el Blog de Psicología que más haya contribuido a la divulgación de la Psicología y de profesionales de la Psicología.

El jurado de la III Edición del Premio del "Blog de Psicología", ha valorado las candidaturas presentadas en esta nueva edición, encontrando que los textos presentados tienen una elevada calidad divulgativa y un gran interés profesional. El Jurado ha otorgado el premio por la difusión y la promoción que se realiza de la Psicología al siguiente post:

- [Abordaje conceptual de las pandemias como situaciones de emergencia](#): ¿Puede una pandemia consi-

derarse una emergencia? Las autoras, Purificación Puerta López y M^a Teresa Vázquez Resino, realizan una revisión de diferentes estudios con el objeto de valorar si se puede considerar la pandemia por COVID-19 una situación de emergencia y, desde ese prisma, ensalzar el papel y la importancia que la Psicología de emergencias viene desempeñando.

El Blog de la Psicología del Colegio, se inauguró en 2018, y ya se han publicado 111 posts, y pretende contribuir a la difusión de la profesión y de la labor de los psicólogos colegiados a través de un marco de notable poder de amplificación de ideas, herramientas, proyectos y modos de intervenir en el campo de la Psicología.

Más información del ["Blog de Psicología"](#).



Purificación Puerta



Teresa Vázquez

Estudiantes de Psicología de la Universidad Alfonso X el Sabio visitan el Colegio

La Universidad Alfonso X El Sabio (UAX) ha organizado una serie de visitas al Colegio para que los Estudiantes del Grado de Psicología de la UAX conocieran más detenidamente lo que se realiza desde el que será en su futuro su Colegio profesional.

Es esta ocasión dos grupos de estudiantes del 2º Curso del Grado de Psicología acompañados de sus res-

pectivos profesores han visitado la sede del Colegio y han conocido a través de los responsables de los distintos departamentos del Colegio, el trabajo que se hace en las áreas de promoción del empleo, salidas profesionales, mediación, adopción internacional, comunicación, formación, grupos de trabajo, publicaciones, secciones, biblioteca, etc.



**EXPERTO EN PSICOTERAPIA EMOCIONAL SISTÉMICA:
ADULTOS Y FAMILIA** (125 HORAS)

**EXPERTO EN PSICOTERAPIA EMOCIONAL SISTÉMICA:
PAREJA Y FAMILIA** (125 HORAS)

**EXPERTO EN PSICOTERAPIA EMOCIONAL SISTÉMICA
INFANTOJUVENIL Y FAMILIA** (125 HORAS)

**EXPERTO EN PSICOTERAPIA EMOCIONAL SISTÉMICA:
ESCUELA DE VERANO** (125 HORAS)

PSICOTERAPIA PARA PSICOTERAPEUTAS

ESPECIALISTA EN PSICOTERAPIA EMOCIONAL SISTÉMICA (250 HORAS)

MÁSTER EN PSICOTERAPIA EMOCIONAL SISTÉMICA (500 HORAS)

DESCUENTO
ESPECIAL
PARA
COLEGIADOS/AS

PRESENCIAL
O
TELEPRESENCIAL

ACTIVIDAD PRESENCIAL ACREDITADA POR EL COLEGIO OFICIAL DE LA PSICOLOGÍA DE MADRID
Y POR LA FEDERACIÓN DE ASOCIACIONES DE PSICÓLOGOS Y MÉDICOS PSICOTERAPEUTAS DE ESPAÑA



GRUPO TERAPÉUTICO DIRIGIDO A PSICÓLOGOS/AS (25 HORAS)

GRUPOS DE SUPERVISIÓN Adultos, Pareja y Familia | Infantojuvenil y Familia | Neuropsicología

VISUALIZACIÓN DE CASOS EN DIRECTO (PRÁCTICAS CON PACIENTES)

Adultos, Pareja y Familia | Infantojuvenil y Familia



ABIERTO
PLAZO DE
INSCRIPCIÓN



PsicólogosPozuelo.es
Psicología, Salud y Formación



Avenida Juan XXIII 15 B
(enfrente del Torreón)
Pozuelo (28224) Madrid
Tel.: 91 352 77 28 / 669 83 48 45
info@psicologospozuelo.es
www.psicologospozuelo.es



Centro Sanitario reconocido por la Consejería
de Sanidad de la CAM Nº CS-14921

XXIX Edición del Premio de Psicología «Rafael Burgaleta»

El jurado de la XXIX edición del Premio de Psicología «Rafael Burgaleta» ha decidido otorgar los siguientes premios:

Premio Área de Psicología Clínica

Diego Fernández Regueras, Alba Luque González, Ana Calero Elvira y M.ª Cristina Guerrero Escagedo, por el trabajo «Efectos de la Supervisión Clínica en el Cumplimiento de las Pautas de Supervisión en Terapeutas Noveles».

La supervisión clínica es un procedimiento para la formación de los psicólogos sanitarios basado en la tutela de profesionales más expertos, que proporcionan pautas de actuación.

El objetivo de este trabajo es el estudio, mediante metodología observacional, del cumplimiento de las pautas, estudiando variables probablemente relacionadas según la literatura científica, como el método de supervisión, la confianza de los terapeutas con la supervisión y la experiencia de los supervisados.

Participaron seis terapeutas noveles, siete supervisores y 31 usuarios, todos ellos de la Centro de Psicología Aplicada de la Universidad Autónoma de Madrid (CPA-UAM). Se utilizaron 40 sesiones de supervisión y 80 sesiones de terapia (las dos sesiones de terapia que siguieron a cada sesión de supervisión), obteniéndose un total de 601 pautas.

El método de supervisión más común fue la discusión de casos. Un mayor cumplimiento de las pautas se asoció con la confianza en la supervisión y con sus métodos. No se encontraron relaciones entre el cumplimiento de las pautas, por un lado, y los métodos de supervisión, la confianza de los terapeutas para hacer preguntas a sus supervisores, ni entre la experiencia de los supervisados, por el otro. El predominio de la discusión de casos puede deberse a la facilidad de aplicación de este método y a las limitaciones de tiempo que pueden existir en muchos centros para realizar la supervisión. La confianza de los terapeutas con la supervisión no ha sido descrita específicamente en la literatura, por lo que las diferencias en el cumplimiento de las pautas obtenidas entre sus fuentes pueden ser de interés científico para futuros planteamientos. Los resultados de este estudio abren la puerta

a la elaboración, en el futuro, de una guía de actuación para los supervisores, que les ayude en su trabajo, que actualmente suele basarse en su experiencia clínica.

Premio Otras Áreas de Psicología

Clara González Sanguino y Manuel Muñoz López, por el trabajo «Estigma implícito y explícito de la Salud Mental. Evaluación del estigma social e internalizado mediante un test de asociación implícita».

El objetivo de la presente investigación es estudiar el estigma implícito, social e internalizado, asociado a los problemas de salud mental en castellano, analizando su relación con otras medidas explícitas. Para ello se desarrolla un Test de Asociación Implícita (IAT) que evalúa el estigma social en una muestra de población general y estudiantes (Estudio I), así como otro centrado en el estigma internalizado implícito en una muestra clínica de personas con diversos problemas de salud mental (Estudio II).

Se desarrollaron ambas pruebas con éxito, encontrando estigma implícito tanto social como internalizado. En ambos estudios el estigma implícito mantuvo una relación independiente con el explícito.

En el Estudio II se encuentran diferencias en el estigma internalizado en las personas con trastornos mentales graves, desarrollando un modelo predictivo para toda la muestra, donde se subraya el peso de variables novedosas como la sintomatología, hablar sobre los problemas de salud mental, el ambiente físico o rasgos de personalidad.

Los resultados obtenidos apoyan los planteamientos que defienden la existencia de dos sistemas de procesamiento en relación al estigma: uno directo que refleja el conocimiento explícito, al que se accede mediante medidas indirectas, donde más investigación se considera necesaria.

Por otro lado, se subraya la importancia e impacto del estigma internalizado en los distintos problemas psicológicos, debiendo prestar una mayor atención a ciertas variables clínicas y psicosociales en la investigación y programas de intervención contra el estigma.

Premio Área de Psicología Clínica



Diego Fernández



Alba Luque



Ana Calero



Cristina Guerrero

Premio Otras Áreas de Psicología



Clara González



Manuel Muñoz

MÁS DE 20 AÑOS FORMANDO PSICOTERAPEUTAS



ASOCIACIÓN
PARA EL ESTUDIO
DE LA
PSICOTERAPIA
EL PSICODRAMA

¿QUIERES FORMARTE EN PSICOTERAPIA Y PSICODRAMA?

ESPECIALISTA EN PSICOTERAPIA Y PSICODRAMA

Octubre 2022-Junio 2025. Profesor: Teodoro Herranz Castillo

350h (150h teóricas + 75h técnica individual grupal + 75h trabajo personal + 50h de supervisión clínica).

Aprende un modelo integrador de intervención en Psicoterapia, trabaja con las emociones, conoce la naturaleza de los conflictos psíquicos. Adquiere destrezas para intervenir con distintas patologías (clínica ansiosa, depresiva, obsesiva, fóbica, trastornos de personalidad, trauma...). Asimila los conocimientos teóricos y prácticos suficientes para un buen desempeño como psicoterapeuta y psicodramatista con una formación teórica, técnica y experiencial.

EXPERTO EN PSICOTERAPIA PSICODRAMÁTICA CON NIÑOS Y ADOLESCENTES

100 horas. Octubre 2022-Junio 2023. Sábados: 10.30-14.30 y 16.00-20.00h

Conoce la personalidad y génesis de la patología de los niños y adolescentes, así como el abordaje de los conflictos generadores de sufrimiento y su tratamiento a través de las técnicas activas y la estructura que la psicoterapia psicodramática nos ofrece.



Formaciones acreditadas por el Colegio Oficial de la Psicología de Madrid y por la
Federación de Psicólogos y Médicos Psicoterapeutas de España



En caso de alerta sanitaria las clases presenciales podrán adaptarse al formato on line
para continuar con el plan de estudios

✓ **Matrícula abierta**



**Docentes con amplia
experiencia**



Clases en fin de semana

91 559 11 11

info@psicodrama.es



ASOCIACIÓN
PARA EL ESTUDIO
DE LA
PSICOTERAPIA
EL PSICODRAMA

www.psicodrama.es

Nuevas propuestas y proyectos presentados al Órgano Consultivo de Universidades

El Colegio fue la sede de la segunda reunión del Órgano Consultivo de Universidades, donde participaron los decanos y/o directores de los grados de Psicología de once universidades madrileñas, concretamente la Universidad Antonio de Nebrija, el Centro de Enseñanza Superior Cardenal Cisneros, el Centro Universitario Cardenal Cisneros (UAH), la Universidad Camilo José Cela, la Universidad Complutense de Madrid, la Universidad Europea de Madrid, la Universidad Nacional de Educación a Distancia, la Universidad Rey Juan Carlos, la Universidad San Pablo CEU, la Universidad Villanueva.

La reunión se desarrolló bajo los principios de coordinación, cooperación y diálogo con los que este órgano consultivo nació y en ella se pudieron abordar cuestiones relativas a la vinculación entre profesión y academia fundamentalmente en los ámbitos de formación e investigación.

El Decano del Colegio, José Antonio Luengo, acompañado del Vocal de la Junta de Gobierno, Miguel Ángel Pérez, abrió la sesión haciendo un repaso e informando a las universidades de aquellos proyectos y actividades que el Colegio ha venido desarrollando a lo largo de estos últimos meses, poniendo especial énfasis en aquellos en los que la opinión y la participación de las universidades puede ser especialmente relevante, como el proyecto "PsiCE", en el que los distintos equipos de investigación y másteres en Psicología educativa de

nuestras universidades, pueden aportar talento y enriquecer el proyecto.

Se informó también de otros proyectos relevantes a desarrollar por distintas administraciones en los que el Colegio está trabajando para favorecer el desarrollo de nuestra profesión, en ámbitos como el de la salud mental, la atención primaria, o la intervención psicosocial. En el conjunto de estos proyectos, así como en otros proyectos propios y singulares del Colegio, como, por ejemplo, "Hablemos de...".

De manera específica, en el apartado de Investigación, se presentó al Órgano Consultivo la propuesta de nuevas funcionalidades asociadas a la página web y la divulgación de nuestras revistas científicas, que, bajo el nombre de "Psychology Updates", permitirá tener un lugar virtual de encuentro para que las universidades puedan ubicar en él sus necesidades de investigación (muestras, perfiles profesionales) y distintos centros profesionales puedan acceder a colaborar en investigaciones. "Psychology Updates" ofrecerá también un sistema abierto de envío de artículos científicos de nuestras revistas a todos aquellos investigadores, incluyendo alumnos, que se den de alta en el mismo, recibiendo los artículos que las revistas que edita y coedita el Colegio vaya publicando vinculados a su perfil investigador. Esta iniciativa fue muy bien acogida por parte de las universidades y se espera que con el inicio del próximo curso arranque su funcionamiento.



En esta misma área de investigación, el Órgano Consultivo validó la propuesta de explorar nuevos criterios de evaluación para la siguiente edición del Premio Rafael Burgaleta, así como el ajuste a nuevas fechas para su convocatoria, coincidiendo con el inicio y arranque del curso académico. A la vez, se valoró muy positivamente la posibilidad de generar dos nuevos premios del Colegio para los mejores TFG y TFM, para los que se definirán las bases en los siguientes meses permitiendo realizar una primera convocatoria en el arranque del nuevo curso.

En el apartado de formación se acordó también actualizar los directorios de centros de prácticas y su oferta con los coordinadores de prácticum de las facultades en un nuevo periodo docente, dentro del primer cuatrimestre, lo que permitirá optimizar su utilización por parte de las universidades.

También se presentó el nuevo proyecto del Colegio dirigido a las universidades a través de Psicodoc, la base de datos bibliográfica de Psicología, en el que se incorpora a la base de datos bibliográfica videos seleccionados de Psicología como un recurso didáctico para los docentes universitarios. A través de EBSCO llegó una propuesta para incorporar los registros bibliográficos de los videos ya publicados en PsycTherapy® de la APA a Psicodoc buscando incrementar su uso en las universidades a la vez que permitiendo a las universidades participar en la revisión, validación de los mismos y la creación de otros nuevos.

Finalmente se trataron otras cuestiones relativas al uso de los canales de comunicación con las universidades y la llegada de convocatorias e informaciones del Colegio y se fijó una nueva reunión del Órgano para el último martes del mes de septiembre.



El Colegio en el Ciclo de Sesiones Profesionales en la Facultad de Psicología de la UAM

El Colegio Oficial de la Psicología de Madrid ha participado en el Ciclo de Sesiones Profesionales que ha organizado la Facultad de Psicología de la Universidad Autónoma de Madrid.

El objetivo de este ciclo de sesiones profesionales ha sido acompañar a los estudiantes de grado y posgrado de Psicología en su desarrollo profesional, así como facilitar toda la información necesaria para una exitosa salida al mercado laboral.

En este ciclo de conferencias han participado distintos profesionales de la Psicología, dando a conocer diversas áreas de nuestra profesión, así como vías de emprendimiento y la creación de asociaciones.

El 5 de mayo en la sede de la Facultad de Psicología, el equipo técnico del

Servicio de Empleo y Desarrollo Profesional del Colegio, Dulce Poveda y Mónica Fillola, impartieron una conferencia presencial, pudiéndose seguir simultáneamente por vía streaming, exponiendo los siguientes temas:

- Ámbitos más demandados en el mercado laboral actual.
- Efectos que la pandemia ha supuesto para nuestra profesión.
- Servicios y recursos que el Colegio Oficial de la Psicología de Madrid pone a su disposición.
- Proyectos que se están desarrollando en la actualidad en el Colegio y sus implicaciones para la profesión.
- Además, se resolvieron todas aquellas dudas planteadas acerca de cómo continuar la formación después del grado de Psicología.



Gran ambiente en la IX Carrera Popular Psicología por la Salud. Clasificaciones, Fotografías y Vídeo

El Colegio Oficial de la Psicología de Madrid y la Facultad de Psicología de la Universidad Complutense de Madrid, con la colaboración del Ayuntamiento de Pozuelo de Alarcón, Huna Comunicación, Brokers'88, Aula Universitaria de Cardioprotección de la UCM, Facultad de Enfermería, Fisioterapia y Podología de la UCM y la Asociación de Socorristas de Emergencias, organizaron la IX Carrera Popular Psicología por la Salud. La Carrera del 40 Aniversario, la cual tuvo lugar el sábado 7 de mayo, a través de un atractivo recorrido por el Campus de Somasa-guas (Pozuelo de Alarcón).

En esta prueba participaron psicólogos y psicólogas, estudiantes de Psicología y amigos de la Psicología, además de numerosos los corredores populares que quisieron participar en esta carrera.

TIPO DE PRUEBAS

La carrera constó de dos pruebas. La primera prueba estaba destinada a los más pequeños, de entre 8 y 12 años de edad, y su recorrido fue de 2,500 km. La segunda prueba, dirigida a los adultos, tanto en categoría

masculina como femenina, tuvo un recorrido de 5 km.

Los corredores contaron con chips que les permitieron la medición de tiempos y la determinación del ritmo individual de carrera de cada participante. La clasificación final de la prueba tanto infantil como absoluta puede verse en la página web del Colegio: www.copmadrid.org

ZONA INFANTIL

La organización habilitó una zona infantil, atendida por monitoras de tiempo libre donde los niños y niñas realizarán juegos, puzles, y talleres que hicieron disfrutar a los más pequeños.

ZONA DE FISIOTERAPIA

La Organización de la Carrera situó una zona de Fisioterapia en el interior de las instalaciones de la Facultad de Psicología, para todos los corredores antes, durante y después de la Carrera.

Este servicio de Fisioterapia corrió a cargo de la Facultad de Enfermería, Fisioterapia y Podología de la UCM.



CLASE MAGISTRAL DE DANCE+FITNESS

Al finalizar la carrera y la entrega de premios se realizó una clase magistral de Dance +Fitness impartida por un monitor desde el escenario donde participaron numerosos asistentes a la Carrera.

PREMIOS Y TROFEOS

Los tres primeros clasificados de las categorías infantil masculino y femenina, sénior masculino y sénior femenino recibieron sus correspondientes trofeos. Además, también recibieron trofeos el primer psicólogo, la primera psicóloga colegiada, el primero y la primera estudiante de la UCM, y todos los niños que participaron en la carrera recibieron una medalla conmemorativa de su participación. Además, cada uno de los corredores recibió, al finalizar la carrera, un diploma personalizado de su participación.

Los ganadores de esta novena edición fueron:

Categoría Femenina Infantil

- *Primera clasificada:* Cristina Carretero.
- *Segunda clasificada:* Janna Cerro.
- *Tercera clasificada:* Leyre García.

Categoría Masculina Infantil

- *Primer clasificado:* Juanan Ramos.
- *Segundo clasificado:* Marcos Piedimonte.
- *Tercer clasificado:* Guillermo Rubio.

Categoría Sénior Femenina

- *Primera clasificada:* Irene Martín.
- *Segunda clasificada:* M^a José López.
- *Tercera clasificada:* Marta Castellano.
- *Primera clasificada estudiante femenina UCM:* Ángeles Sánchez.
- *Primera clasificada psicóloga colegiada:* Natalia Antón.

Categoría Sénior Masculina

- *Primer clasificado:* Borja Rodríguez.
- *Segundo clasificado:* J. Antonio Pajares.
- *Tercer clasificado:* Ignacio González.
- *Primer clasificado estudiante masculino UCM:* Lucas Badanelli.
- *Primer clasificado psicólogo colegiado:* Abel Domínguez.

La entrega de premios corrió a cargo de la Facultad por parte de Nieves Rojo, Decana de la Facultad de Psicología de la Universidad Complutense de Madrid, Ignacio Bolaños, Vicedecano de Estudiantes, y Ana Barrón. Secretaria Facultad de Psicología de la UCM, por parte del Colegio, José Antonio Luengo. Decano, Timanfaya Hernández, Vicedecana, Nuria Materos, Secretaria, Pedro Rodríguez, Tesorero y los Vocales: Mercedes Bermejo, Juan Carlos Fernández y Amaya Prado.

Puede ver el reportaje fotográfico pinchando [aquí](#).

Puede ver el video de la Carrera pinchado [aquí](#).



El Colegio participa en reuniones y eventos profesionales para desarrollar e impulsar la Psicología

Diferentes miembros de la Junta de Gobierno del Colegio Oficial de la Psicología de Madrid están participando en varios actos y eventos profesionales con el objetivo de divulgar la Psicología.

19 de abril

El Decano del Colegio, José Antonio Luengo se reunió con Mariana Cujo y Jorge Valero, responsables del Proyecto de Bienestar Emocional de la Universidad UNIR. Durante la reunión se presentaron los distintos proyectos que está desarrollando el Centro de Transferencia en Educación de UNIR y se abordaron posibles vías de colaboración en programas para fomentar el bienestar emocional entre niños y niñas y adolescentes en los colegios.



21 de abril

El Colegio mantuvo una reunión con responsables del Colegio de Trabajo Social de Madrid y el Colegio de Educadores Sociales de la Comunidad de Madrid para establecer líneas de actuación y convergencia y la defensa de las distintas áreas de la intervención social.



Asistieron a la reunión por parte del Colegio, Timanfaya Hernández, Vicedecana y Silvia Garrigós, Vocal, por parte del Colegio de Trabajo Social, Daniel Gil, Decano, Belén Novillo, Vicedecana y Marta Cubero, Vocal y por parte del Colegio de Educadores Sociales, los Vocales Luis A. Rodríguez y Claudia Patricia de Miguel.

25 de abril

El Colegio participó en la Mesa Redonda "Retos de la Salud Mental: la importancia de la prevención del Suicidio ante el incremento de casos en nuestro país" que organizó el Centro de Enseñanza Superior Cardenal Cisneros con motivo de la conmemoración de su 50 aniversario.

En esta Mesa, que estuvo moderada por Sergio Alonso, Director Adjunto de La Razón, intervinieron Timanfaya Hernández, Vicedecana del Colegio, Mercedes Navío, Coordinadora de la Oficina de Salud Mental y Adicciones, los psicólogos Javier Urra y Miguel Ángel Estévez y Laura González, Policía Nacional.

Timanfaya Hernández describió los retos presentes y futuros en este campo: prevención, vigilancia, detección, intervención a tiempo ante necesidades de atención psicológica, impacto y estudio de la eficacia de las intervenciones y el abordaje individual y comunitario.



4 de mayo

El Colegio participó en la mesa redonda "Estrategias de prevención y detección en conflictos y acoso escolar" que organizó el Centro Universitario Cardenal Cisneros.

El Decano, José Antonio Luengo, habló sobre la prevención frente a los trastornos mentales en la población infanto juvenil y la necesidad de mirar a los niños y jóvenes que sufren de modo que se sientan queridos.



17 de mayo

El Colegio participó en la Conferencia de Primavera 2022 organizada por la Conferencia de Decanos y Decanas de Psicología de las Universidades Españolas (CDPUE).

El Decano del Colegio, José Antonio Luengo, participó en el acto de inauguración con la ponencia "El momento es ahora", donde abordó, entre otros temas: Psicología en atención primaria, Psicología educativa, regulación de la psicoterapia y avance en el desarrollo profesional y regulación de otros ámbitos profesionales.



18 de mayo

El Colegio se reunió con la Fundación 360 para la Autonomía Personal, con el objetivo de abordar, entre otros asuntos, la inclusión de los modelos de discapacidad en el proyecto "Hablemos de ...Suicidio" y proyectos de investigación y formación para visibilizar la discapacidad.

En esta reunión participaron por parte del Colegio, José Antonio Luengo,

Decano, Timanfaya Hernández, Vice-decana y por parte de la Fundación 360, su Presidente Javier Font y Ana Guzmán, coordinadora de presidencia.



23 de mayo

Reunión con la Consejería de Sanidad de la Comunidad de Madrid. El Colegio ha mantenido una reunión de trabajo con la Consejería de Sanidad donde se han abordado, entre otros, importantes cuestiones: la mejora de la Psicología Clínica en el Servicio Madrileño de Salud, en la Atención Primaria y Especializada, la participación del Colegio en el Plan de Salud Mental de la Comunidad de Madrid. Además se solicitó la ampliación de plazas de facultativos especialistas en Psicología Clínica y de plazas PIR. Durante la reunión se presentó el informe sobre la "Planificación del crecimiento de la Psicología Clínica en el Servicio Madrileño de Salud", y se solicitó el apoyo para la creación de la Especialidad de Psicología Clínica de la Infancia y la Adolescencia y la realización de proyectos conjuntos salud/educación

En la reunión, que se ha celebrado en la sede de la Consejería de Sanidad han participado el Consejero de Sanidad, Enrique Ruiz Escudero, la coordinadora de la Oficina de Salud Mental y Adicciones, Mercedes Navío, el Decano del Colegio, José Antonio Luengo y la Vocal de la Junta de Gobierno, Mayelin Rey.



**YA SOMOS
18.939
COLEGIADAS
Y COLEGIADOS**

INFORMACIÓN COLEGIAL

ÚLTIMOS COLEGIADOS DE MADRID (ABRIL)



M-14127	GARCÍA CEDILLO, SUSANA	M-38064	ALONSO COIRADAS, ELSA
M-19344	AVILÉS MARAÑÓN, RAFAEL	M-38065	MORCILLO BARRIENTOS, INMACULADA
M-20430	MONZÓN FERNÁNDEZ, BELÉN	M-38066	LOUJARI, RIM
M-22859	CELIS ESCOBAR, MARÍA ELENA	M-38067	LUQUE SANTA-OLALLA, MANUEL
M-22985	PERANDRÉS MOLINO, MIGUEL ÁNGEL	M-38068	PEÑA FERNÁNDEZ, SARA DE LA
M-23049	PINEL SÁNCHEZ-APARICIO, AROA	M-38069	BALANDÍN RODRÍGUEZ, ALEJANDRO
M-24465	CORROTO MATESANZ, MARÍA	M-38070	PÉREZ DE ARENAZA ESCRIBANO, JAIME
M-25373	CARRASCO-MUÑOZ RODRÍGUEZ, M ^a VICTORIA	M-38071	AGUADO FIDALGO, PABLO MIGUEL
M-25464	ARRANZ LINDOSA, NEREA	M-38072	HERNÁNDEZ GUTIÉRREZ-MANCHÓN, SILVIA
M-25486	CORRAL MARTÍNEZ, ALMUDENA	M-38073	CAMACHO FERNÁNDEZ, LAURA
M-26743	DA COSTA ALVAREZ, ALCINDELIA	M-38074	HERRERA MORUECO, JUAN JOSÉ
M-28252	GÓMEZ BORGE, MARTA	M-38075	ORDOÑEZ DURO, MELISA
M-28335	SÁNCHEZ CARRO, YOLANDA	M-38076	FERNÁNDEZ RIVERO, MARÍA
M-29254	MARTÍNEZ RUBIO, EVA	M-38077	BARTOLOMÉ PRIOR, VÍCTOR
M-29276	CABEZA DE VACA LÓPEZ, CRISTINA	M-38078	FONTÁN OUTÓN, DIEGO
M-29282	ANTÓN MORENO, MARTA	M-38079	TELLO LIÉBANA, BEATRIZ
M-29744	SÁNCHEZ CORRALIZA, SEILA	M-38080	PINILLA PASCUAL, MARTA
M-30283	FERNÁNDEZ MEIRIÑO, MARTA MARÍA	M-38081	VALERIANO PAÑOS, MARÍA JESÚS
M-30578	PIÑEIRO FONT, DANIEL	M-38082	LÓPEZ VÁZQUEZ, PATRICIA
M-31606	ZAPARDIEL GONZALO, LAURA ALMUDENA	M-38083	HERRERO LÁZARO, ANDRÉS
M-32356	RUIZ VINDEL, MARÍA TERESA	M-38084	LA CHAPPELLE VALLENILLA, SANDRA ELENA
M-33239	RIEKER, JENNIFER ANGELIKA	M-38085	BURDIEL GUTIÉRREZ, MERCEDES
M-33464	SÁNCHEZ BELLAS, CRISTINA	M-38086	REINA FERNÁNDEZ, AZUCENA
M-34455	LÓPEZ CUÉLLIGA, GEMA	M-38087	PEÑA LÓPEZ, BEATRIZ
M-38044	JIMÉNEZ CHICHEPORTICHE, ALEJANDRA	M-38088	AGUADO OTERO, ALBA
M-38045	JAÉN SEGOVIA, SERGIO	M-38089	AYUSO DE PAÚL, CATALINA
M-38046	PRADO JALÓN, PATRICIA	M-38090	REMEDIOS MARTÍN, MARÍA
M-38047	LÓPEZ RUIZ, INMACULADA	M-38091	RUBIO AGUILAR, IRENE
M-38048	GARCÍA ALHAMBRA, MARÍA DEL CARMEN	M-38092	SAMPEDRO PIQUERO, PATRICIA
M-38049	CASTILLO BURGOS, PATRICIA	M-38093	DEL ÁLAMO PÉREZ, CARLOS
M-38050	CARAZO CASTILLO, CRISTINA	M-38094	ASPERILLA MIGUEL, CARLOS
M-38051	BELTRÁN MEDRANO, YOLANDA MARÍA	M-38095	ARROYO GUTIÉRREZ, LAURA
M-38052	UGEDO LEGAZPI, MARÍA	M-38096	CONTRERAS HERNÁNDEZ, LAURA
M-38053	PALOMO DENGRA, ANTONIO DAVID	M-38097	LÓPEZ DELGADO, DAYMARA
M-38054	GONZÁLEZ MARTÍNEZ, ANABEL	M-38098	BELTRÁN ORTEGA, ANTONIO
M-38055	CARMENA CARMENA, BEATRIZ	M-38099	HANCEVICH, ALEXIS MAXIMILIANO
M-38056	PRADA GARCÍA, MARIO	M-38100	GARCÍA MÉNDEZ, CARLOTA
M-38057	BLÁZQUEZ GUTIÉRREZ, MARÍA ASCENSIÓN	M-38101	QUINTANILLA ANDRADE, MARÍA DEL PILAR
M-38058	JIMÉNEZ MONGE, ALEJANDRA	M-38102	LORENTE DA SILVA, JOSE DAVID
M-38059	FIGUEROA PINILLA, GIOVANNA	M-38103	BUESO MEDINA, MARÍA
M-38060	LÓPEZ RUEDA, CARLOS	M-38104	PUENTES PONCE DE LEÓN, DAVID
M-38061	OLMEDA DE ORELLANA, BEATRIZ	M-38105	SÁNCHEZ CRESPO, MARÍA DEL CARMEN
M-38062	MARTÍNEZ BRAVO, SORAYA	M-38106	MARTÍN SÁNCHEZ, SARA
M-38063	GREGORIO CÁMARA, VÍCTOR	M-38107	GARCÍA BARTOLOMÉ, IRENE

M-38108	QUEVEDO GESTRO, SUSANA VIVIANA	M-38139	PARDO URCELAY, MAITANE
M-38109	LÓPEZ ORTEGA, ALEJANDRO	M-38140	ZARAGOZA GONZÁLEZ, VÍCTOR
M-38110	RAMÓN SÁNCHEZ, LORENA	M-38141	NICOLAU VAQUER, ANTÒNIA MARIA
M-38111	ABEIJÓN MARTÍN, ADRIÁN	M-38142	FUMAGALLI SELCI, PAULA BELÉN
M-38112	TOLEDANO SÁNCHEZ, RAQUEL	M-38143	SALIDO PÉREZ, CARMEN
M-38113	CASTILLÓN LÓPEZ, MARÍA LARISA	M-38144	CASARRUBIOS DEL POZO, OLGA
M-38114	DÍAZ ANAYA, EDUARDO	M-38145	ROSADO VÉLEZ, OLGA GEMA
M-38115	BARBACID MUÑOZ, MARÍA DEL HENAR	M-38146	SANTILLANA GARCÍA, BEATRIZ
M-38116	CARRETERO ROBLES, JULIA	M-38147	SARDINERO ÁLVAREZ, ÁLVARO
M-38117	PAVÓN SÁENZ, DANIEL	M-38148	REDONDO RINCÓN, GLORIA
M-38118	STEEN LÓPEZ, CATHRINE	M-38149	JIMENO LUMERAS, SANDRA JULIA
M-38119	CURROS CAMACHO, MAYLENI DEL CARMEN	M-38150	SÁNCHEZ ÁLVAREZ, IRLANDA
M-38120	BALLESTEROS FRÍAS, ELENA	M-38151	PÉREZ ESTEBAN, BLANCA CARLOTA
M-38121	PRITTWITZ SANZ, CLARA ULRIKE	M-38152	GARCÍA DE LOS MOZOS, SANDRA
M-38122	BAONZA SAIZ, CARLOTA	M-38153	SAEZ HERNANDO, ANDREA
M-38123	TAVUKCUOGLU, BARKIN	M-38154	MONTERO RUIZ, PAULA
M-38124	PEDRAZA LÁZARO, JORGE	M-38155	PÉREZ GARCÍA, RAQUEL
M-38125	CUERDA LÓPEZ, ELENA DE LA	M-38156	DEL CASTILLO-OLIVARES PERALTA, MARINA
M-38126	MARTÍNEZ VALLADOLID, PAULA	M-38157	MORON ABANTO, LUIS DAVID
M-38127	RUIZ LÓPEZ, NURIA	M-38158	ÁGUILA ANAYA, HELIO
M-38128	HERRERO OTERO, ALEJANDRO	M-38159	PRETUS GARCÍA, YOLANDA
M-38129	RODRÍGUEZ SAÑUDO, MIRIAN	M-38160	COBOS JIMÉNEZ, MARÍA
M-38130	HERNÁNDEZ GARCÍA, DANNA PAULA	M-38161	VALEBONA GONZÁLEZ, ANA
M-38131	BLÁNQUEZ FERNÁNDEZ, MARÍA DEL MAR	M-38162	SÁNCHEZ GARCÍA, TAMARA
M-38132	IBÁÑEZ CRUZ, CLARA	M-38163	SAAVEDRA MONTERO, TANIA
M-38133	GASPARRINI, SARA	M-38164	LEÓN SAN EMETERIO, ELENA
M-38134	GARCÍA GONZÁLEZ, MIGUEL	M-38165	MATEO DÍAZ, SANDRA
M-38135	BASSO TAVARES, STÉFANIE	M-38166	PASTUSHENKO SLAUTSKAYA, ELENA
M-38136	BUENO MURILLO, BLANCA	M-38167	VELASCO MONREAL, CLARA
M-38137	MORENO ALUI, NADIA	M-38168	DEL CAMPO TRUJILLO, ANDREA
M-38138	REGALADO PARRA, CRISTINA	M-38169	MUÑOZ SÁNCHEZ, MARINA

ÚLTIMOS ESTUDIANTES ASOCIADOS DE MADRID



EAM-00905	BARQUILLA BORREGÓN, ROSA	EAM-00915	LUGO RUIZ, SUSANA
EAM-00906	DOMÍNGUEZ PÉREZ, MARTA	EAM-00916	BEDOYA CADENA, CLAUDIA PATRICIA
EAM-00907	ÁLVAREZ PADIN, LORENA	EAM-00917	BARRENA AÑINO, MARÍA DEL CARMEN
EAM-00908	MARTINI GONZÁLEZ, MACARENA	EAM-00918	MARTÍN ROMERO, MIRIAM
EAM-00909	RIOFANO MACAVILCA, JENNIFER	EAM-00919	SÚNICO VARELA, ELENA CAYETANA
EAM-00910	PICCITTO, GABRIELE	EAM-00920	GARCÍA HERNÁNDEZ, EVA MARÍA
EAM-00911	BETANCOURT MOLINA, ZOE	EAM-00921	DOMECQ BALLARÍN, MICAELA-MAR
EAM-00912	ROBLES LECUONA, JAVIER	EAM-00922	CABALLERO JIMÉNEZ, IRENE
EAM-00913	CONDE CID, MATEO	EAM-00923	GARRIDO FERNÁNDEZ, MARÍA JOSÉ
EAM-00914	VISEDO COLINO, PAULA		

GRUPOS DE TRABAJO DEL COLEGIO

En la actualidad hay más de 60 grupos que trabajan por el desarrollo e investigación de la Psicología en sus múltiples campos de actuación, promocionando así nuestra profesión y generando nuevas expectativas profesionales.

Desde estos grupos de trabajo se impulsa el desarrollo de nuevas técnicas y procedimientos de intervención y se fomenta el encuentro entre profesionales con experiencias o intereses comunes dentro de la Psicología. Los grupos de trabajo colaboran para la difusión de nuestra profesión entre el propio colectivo y también en el ámbito social, creando y colaborando con programas de sensibilización. Se analizan

las distintas aportaciones de la Psicología en diferentes ámbitos de aplicación y se generan nuevas alternativas, reforzando y difundiendo las existentes.

Los colegiados y colegiadas que deseen investigar o desarrollar algún tema relacionado con la Psicología pueden constituir un grupo de trabajo con colegas de profesión que compartan el mismo interés. El Colegio facilitará la infraestructura necesaria para el desarrollo de su actividad.

Las personas interesadas en contactar o participar, por primera vez, en los grupos de trabajo deben solicitarlo a través del correo: grupostrabajo@cop.es

CREATIVIDAD APLICADA

Foro para el estudio y la práctica de la creatividad, haciendo un especial hincapié en la aplicación práctica de las técnicas creativas para la prevención y resolución de problemas.

E-mail: grupostrabajo@cop.es

DIVERSIDAD SEXUAL Y GÉNERO

Espacio de reflexión en torno a Diversidad Sexual y Género que facilite un conjunto de buenas prácticas de todos los profesionales de la Psicología, con el compromiso en la promoción y prevención de la salud mental del colectivo LGTBI. **Próxima reunión, 20 de junio a las 11.00 h en la 3ª planta.**

E-mail: diversidadsexual@cop.es

EDUCACIÓN PSICOLÓGICA

Abrir un nuevo campo para la Psicología en el sistema educativo y conseguir que la Educación Psicológica sea una asignatura en el mismo, con la finalidad de mejorar los niveles de bienestar y de rendimiento de los/as estudiantes. **Próxima reunión, 7 de junio a las 10.00 h. Videoconferencia.**

E-mail: grupostrabajo@cop.es

EMDR

Trabajar con esta terapia como modelo de partida, fijándose en los diferentes aspectos que la componen e investigando en su eficacia y sus resultados. **Próxima reunión, 20 de junio a las 10.00 h. Videoconferencia.**

E-mail: grupoemdr@cop.es

ENFERMEDADES NEURODEGENERATIVAS, RARAS Y CRÓNICAS (GEN)

Fomentar el encuentro entre compañeros con experiencia o interés en este tipo de enfermedades para intercambiar conocimientos y contribuir a la difusión social de nuestro papel como psicólogos. **Próxima reunión, 10 de junio a las 9.00 h. Videoconferencia.**

E-mail: g.neurodeg@cop.es

ESTUDIO E INVESTIGACIÓN DE LA CONDUCTA SUICIDA

Contribuir al estudio e investigación de la conducta suicida, promover planes de prevención y apoyo a las familias y resaltar la importancia del suicidio en el ámbito nacional. **Próxima reunión, 23 de junio a las 18.00 h. Videoconferencia.**

E-mail: grupoestudiosuicidio@cop.es

HUMOR Y OPTIMISMO INTELIGENTES «RISOTERAPIA»

Investigar, desarrollar y divulgar el buen sentido de humor (Risoterapia), no sólo entre los profesionales de la salud, sino también entre el público en general.

E-mail: buenhumor@cop.es

INCLUSIÓN LABORAL DE LAS PERSONAS CON DISCAPACIDAD

El estudio, debate y promoción de medidas de sensibilización, divulgación, información, prevención y formación relativas a la inclusión laboral de personas con discapacidad en las organizaciones, desde la perspectiva de la Psicología del Trabajo.

E-mail: inclusion-laboral@cop.es

INTELIGENCIA EMOCIONAL

La promoción, la divulgación, el estudio de la Inteligencia emocional, la empatía y la asertividad junto al desarrollo de los conceptos asociados como puedan ser la autoestima y el autoconcepto. **Próxima reunión, 17 de junio a las 10.00 h.**

E-mail: inteligenciaemocional@cop.es

INTERVENCIÓN EN REHABILITACIÓN EN SALUD MENTAL

Conocer y compartir herramientas y competencias de evaluación, intervención y seguimiento de personas con enfermedad mental grave y duradera (EMGD) en recursos de rehabilitación. **Próxima reunión, 17 de junio a las 9.30 h en la 3ª planta.**

E-mail: rps@cop.es

INTERVENCIÓN PSICOLÓGICA CON PERSONAS REFUGIADAS E INMIGRANTES

Facilitar el trabajo en red entre profesionales y entidades en la elaboración de actividades de sensibilización y visibilización de la problemática social que acompañan aquellas personas que deben abandonar sus países de origen por motivos ajenos a su elección.

E-mail: grupostrabajo@cop.es

INTERVENCIÓN PSICOLÓGICA EN DESAPARICIONES

Trabajar para establecer pautas adecuadas de intervención psicológica con los diferentes actores implicados en una desaparición, en las diferentes fases del proceso. Promover actuaciones preventivas frente a nuevas desapariciones, y nuevas investigaciones que den respuesta a este problema.

E-mail: gipd@cop.es

LA HIPNOSIS COMO HERRAMIENTA EN LA PSICOLOGÍA APLICADA

Punto de encuentro entre psicólogos interesados en aplicaciones de la hipnosis con el fin de compartir experiencias y técnicas que puedan ser de utilidad en el campo profesional de la Psicología. **Próxima reunión, 28 de junio a las 10.00 h, en la 3ª planta.**

E-mail: hipnosis@cop.es

LA PSICOLOGÍA EN LA ERA DE LA INTELIGENCIA ARTIFICIAL

Crear sinergias de trabajo y estudio que permitan dar cuenta de todas las modificaciones -actuales y futuras- en nuestro campo la Psicología. **Próxima reunión, 27 de junio a las 15.30 h. Videoconferencia.**

E-mail: grupostrabajo@cop.es

MALTRATO / ABUSO SEXUAL INFANTIL

Promoción de los buenos tratos a la infancia, facilitación de la detección temprana e intervenciones eficaces en maltrato infantil, así como el desarrollo e impulso de programas de prevención. **Próxima reunión, 17 de junio a las 9.00 h en la 3ª planta.**

E-mail: maltratoinfantil.copmadrid@cop.es

MEDIACIÓN Y PSICOLOGÍA

Investigar, desarrollar y divulgar la mediación entre profesionales y público en general; fomentando innovación y nuevos puntos de vista de la mediación. **Próxima reunión, 13 de junio a las 19.30 h. Videoconferencia.**

E-mail: mediacion@cop.es

NEUROEDUCACIÓN

Profundizar y estudiar los avances de la neuropsicología aplicados al ámbito educativo. Analizar las bases del neurodesarrollo, el funcionamiento cerebral infantojuvenil y los principios educativos.

E-mail: gruponeuroeducacion@cop.es

NUEVOS CONSTRUCTOS Y METODOLOGÍAS PARA EL DESARROLLO DEL TALENTO EN LA ERA DIGITAL

Elevar la dimensión energética del ser humano a la categoría de inteligencia mediante el estudio, investigación y fundamentación científica del nuevo constructo de Inteligencia Energética.

Próxima reunión, 7 de junio a las 15.15 h.

Videoconferencia.

E-mail: nuevosconstructosenergia@cop.es

POLÍTICAS Y TENDENCIAS DE COMPENSACIÓN TOTAL

Reflexionar sobre las prácticas, evolución y tendencias en estrategia retributiva y compensación total en las organizaciones, así como el papel y contribución del psicólogo como conocedor de la motivación humana.

E-mail: grupostrabajo@cop.es

PRÁCTICA PSICOLÓGICA ON-LINE

Estudio y análisis de las herramientas on-line para el trabajo en Clínica, Educativa, Recursos Humanos, y sus aplicaciones en Internet. El subgrupo mHealth en Salud Mental se dedica a crear y explorar herramientas de salud móvil (apps y wearables) que mejoren la salud mental, así como generar datos para realizar estudios psicológicos.

E-mail: online@cop.es

PROMOCIÓN DEL BUEN TRATO HACIA LAS PERSONAS MAYORES

Favorecer una imagen realista sobre las personas mayores y promover las buenas prácticas en el trabajo con este colectivo, tanto de los psicólogos como de otros profesionales que trabajan con ellos.

E-mail: grupostrabajo@cop.es

PSICOLOGÍA AERONÁUTICA

Fomentar el encuentro entre profesionales y la difusión del trabajo de los psicólogos aeronáuticos, así como difundir la relación tan estrecha existente entre la seguridad aérea y la Psicología.

E-mail: psicologiaaeronautica@cop.es

PSICOLOGÍA CLÍNICA EN LA SANIDAD PÚBLICA

Ayudar a promover, visibilizar y diferenciar la figura del Facultativo Especialista en Psicología Clínica en la Sanidad Pública, mediante la defensa y difusión de sus funciones, competencias e identidad.

E-mail: grupostrabajo@cop.es

PSICOLOGÍA COACHING

Foro de difusión, promoción e información acerca de la Psicología Coaching. Su función es promover la figura del Psicólogo Experto en Coaching.

E-mail: psico-coach@cop.es

PSICOLOGÍA, COMUNICACIÓN Y POLÍTICA

Investigar las condiciones que producen los votos y los acuerdos, dar a conocer los factores que generan las corrientes de opinión, analizar los medios de comunicación en sus diferentes vertientes. **Próxima reunión, 22 de junio a las 11.00 h. Videoconferencia.**

E-mail: psicomunicapolitica@cop.es

PSICOLOGÍA DEL ENVEJECIMIENTO Y DE LAS DEMENCIAS

Aunar conocimientos y experiencias en torno al envejecimiento activo, la prevención del deterioro cognitivo y la intervención en enfermedades neurodegenerativas activas como el Alzheimer.

E-mail: gtaalzheimer@cop.es

PSICOLOGÍA EN LA EVALUACIÓN DE PERSONAS EN LAS ORGANIZACIONES

Reflexión de alto nivel para la disciplina del Reclutamiento y la Selección, atendiendo, desde la selección individual a la masiva, y posibilitando el conocimiento y el reciclaje permanente.

Próxima reunión, 7 de junio a las 18.00 h. Videoconferencia.

E-mail: evalupersonas-org@cop.es

PSICOLOGÍA FORENSE

Promover un lugar de encuentro donde actualizar y compartir conocimientos, potenciando redes de investigación y formación en el ámbito de la Psicología Forense.

E-mail: grupopsicologiaforense@cop.es

PSICOLOGÍA, FORMACIÓN Y DESARROLLO DE PERSONAS

El papel del psicólogo en las áreas de formación y desarrollo de personas en empresas y organizaciones.

E-mail: formacionydesarrollo@cop.es

PSICOLOGÍA PERINATAL

Conocer y difundir la Psicología Perinatal, así como concretar el papel del psicólogo que trabaja en este campo, definiendo para ello la formación más adecuada.

E-mail: perinatal@cop.es

PSICOLOGÍA POSITIVA APLICADA

Tomar contacto con profesionales que se dedican a la Psicología Coaching y la formación desde el enfoque de las fortalezas y las emociones positivas para poder compartir diferentes formas de trabajo y experiencias en el uso de estas herramientas. **Próxima reunión, 28 de junio a las 16.00 h. Videoconferencia.**

E-mail: psicologiapositiva@cop.es

PSICOLOGÍA, VIDEOJUEGOS Y ESPORTS

Estudiar y analizar la Psicología en los videojuegos y esports, así como sus aplicaciones prácticas.

E-mail: grupostrabajo@cop.es

PSICOLOGÍA Y ADICCIONES

Desarrollar una línea de trabajo dirigida al incremento del conocimiento del papel del psicólogo en las drogodependencias y en otras adicciones. **Próxima reunión, 14 de junio a las 13.30 h en la 3ª planta.**

E-mail: psicologiayadicciones@cop.es

PSICOLOGÍA Y ARTES AUDIOVISUALES Y ESCÉNICAS

Promoción de la Psicología dentro del ámbito audiovisual, abriendo así otras expectativas profesionales para los psicólogos. **Próxima reunión 22 de junio a las 12.00 h en la 3ª planta.**

E-mail: psico.mediosarte@cop.es

PSICOLOGÍA Y DOLOR

Promover el estudio y la investigación psicológica del dolor en general y de la fibromialgia en particular. **Próxima reunión, 29 de junio a las 18.30 h. Videoconferencia.**

E-mail: psicologiaydolor@cop.es

PSICOLOGÍA Y ECONOMÍA

La Psicología Aplicada a la conducta económica, profundizando en el estudio, investigación y difusión de las variables, procesos y mecanismos psicológicos a través de los cuales se produce el comportamiento económico.

E-mail: psicoeconomia@cop.es

PSICOLOGÍA Y MARKETING, PUBLICIDAD Y CONSUMO

Estudio y debate sobre el desarrollo y aplicaciones de la Psicología y su relación con el marketing, la publicidad, el comportamiento del consumidor, las nuevas formas de comunicación con clientes y la experiencia de compra.

E-mail: psico-mk@cop.es

PSICOLOGÍA Y MEDITACIÓN

Tradiciones meditativas, marcos conceptuales y ámbitos de aplicación en Psicología.

E-mail: psicologiaymeditacion@cop.es

PSICOLOGÍA Y PSICOTERAPIA TRANSPERSONAL

Facilitar, desde una perspectiva científica y humana, el desarrollo y difusión (en ámbitos académicos y no académicos) de la Psicología y la Psicoterapia.

E-mail: transpersonal@cop.es

PSICOLOGÍA Y SALUD LABORAL

Destacar el papel del psicólogo en la evaluación, prevención e intervención de los riesgos psicosociales y el fomento de la salud en el ámbito laboral.

E-mail: saludlaboral@cop.es

PSICOLOGÍA Y SEXOLOGÍA

Fomentar la sexología como ámbito profesional, riguroso y científico, ante los profesionales de la Psicología, el resto de ámbitos profesionales y ante la sociedad.

E-mail: grupostrabajo@cop.es

PSICOLOGÍA Y TÉCNICAS SENSORIOMOTRICES

Ampliar las herramientas del psicólogo clínico a través del análisis y aplicación de técnicas corporales y vivenciales. **Próxima reunión, 10 de junio a las 13.00 h. Videoconferencia.**

E-mail: psicocorporal@cop.es

PSICOLOGÍA Y TECNOLOGÍA

Trabajar sobre las nuevas tendencias de trabajo, innovación y uso de nuevas tecnologías en interacción humana y de las personas con los sistemas y programas informáticos para comprender las aportaciones y descubrimientos que desde la ciencia psicológica existen y se pueden desarrollar en este campo.

E-mail: psicotic@cop.es

PSICOLOGÍA Y VIOLENCIA DE GÉNERO

Llevar a cabo actuaciones de investigación, sensibilización, divulgación e intervención para mejorar y unificar los modelos de intervención existentes desde una perspectiva de género.

E-mail: violenciadegenero@cop.es

PSICÓLOGOS DE URGENCIAS, EMERGENCIAS Y CATASTROFES

Trabaja sobre nuevas técnicas y procedimientos de intervención, duelo, etc. con el fin de ser un referente en la Psicología de Emergencias.

E-mail: gecopm@cop.es

PSICÓLOGOS SANITARIOS SIN LA ESPECIALIDAD EN LA SANIDAD PÚBLICA

Contribuir a la mejora de las condiciones profesionales de psicólogos sanitarios sin la Especialidad en la Sanidad Pública.

E-mail: grupostrabajo@cop.es

PSICÓLOGOS VETERANOS DE MADRID

Promover el envejecimiento activo, por medio de la promoción de conferencias, sesiones de cine fórum, excursiones culturales y de recreo.

E-mail: psicologosveteranos@cop.es

PSICOMOTRICIDAD

Servir de espacio de difusión, apoyo, promoción e información para el psicólogo/psicomotricista, dando a conocer la psicomotricidad en todos sus ámbitos de intervención.

E-mail: psicomotricidad@cop.es

PSICOONCOLOGÍA Y PSICOLOGÍA EN CUIDADOS PALIATIVOS

Difundir las funciones del psicólogo en Oncología y en cuidados paliativos y promover el conocimiento en estos campos asesorando a los colegiados que así lo soliciten.

E-mail: grupoonco@cop.es

PSICOTERAPIA HUMANISTA

Estudio de los diversos modelos de psicoterapia humanista. Sus objetivos son: difundir y dar a conocer entre los participantes las diferentes corrientes psicológicas encuadradas dentro de la Psicología humanista. **Próxima reunión, 27 de junio a las 9.00 h. Videoconferencia.**

E-mail: grupostrabajo@cop.es

RORSCHACH Y TÉCNICAS PROYECTIVAS

Promover un espacio de intercambio y reflexión entre psicólogos que utilizan o desean utilizar el Rorschach y los métodos proyectivos en sus diferentes áreas de actuación, compartiendo los avances que se vayan produciendo en dichas técnicas. **Próxima reunión, 10 de junio a las 10.00 h. Videoconferencia.**

E-mail: rorschach@cop.es

SECTAS Y RADICALIZACIÓN

Estudio y desarrollo de los aspectos de la Psicología relacionados con las sectas coercitivas, las pseudociencias y la radicalización.

E-mail: grupostrabajo@cop.es

SENSIBILIZACIÓN EN SEGURIDAD VIAL

Analizar el papel de los profesionales de la Psicología en el ámbito de una Educación Vial, para conseguir la máxima sensibilización y cambio de actitudes.

E-mail: gt.seguridad.vial@cop.es

TCA Y TRATAMIENTO PSICOLÓGICO DE LA OBESIDAD

Desarrollo del campo de la intervención en los TCA y el tratamiento de la obesidad y el sobrepeso desde un enfoque psicológico. **Próxima reunión, 7 de junio a las 10.00 h. Videoconferencia.**

E-mail: psico.tca@cop.es

TERAPIA ASISTIDA POR ANIMALES

Promocionar el conocimiento de las modalidades de intervención con animales como asistentes en terapias psicológicas, tales como la agorafobia, depresión, alzheimer, ansiedad, etc.

E-mail: terapianimales@cop.es

TERAPIA BREVE ESTRATÉGICA

Espacio de encuentro para los profesionales de la Psicología Clínica en el que comparta su trabajo y experiencias relacionadas con el empleo de la Terapia Breve Estratégica.

E-mail: c.cattaneo@cop.es

TERAPIA FOCALIZADA EN LA EMOCIÓN

Tener un lugar de encuentro entre profesionales de la Psicología que trabajan desde el marco de la Terapia Focalizada en la Emoción. **Próxima reunión, 9 de junio a las 10.00 h. Videoconferencia.**

E-mail: grupostrabajo@cop.es

TERAPIA NARRATIVA

Crear un espacio para la difusión, el desarrollo y la investigación de la Terapia Narrativa, a través de revisión de textos, reflexiones críticas, supervisión y presentación de casos y ofertas formativas.

E-mail: grupoterapiannarrativa@cop.es

TRASTORNOS DE LA PERSONALIDAD

Estudio de los modelos de terapia para el tratamiento psicológico de los trastornos de la personalidad.

E-mail: grupostrabajo@cop.es

TRASTORNOS DEL ESPECTRO AUTISTA

Crear un espacio de referencia para profesionales interesados en autismo, con el fin de tratar temas de actualidad, atendiendo a los diversos ámbitos: educativo, clínico y social.

E-mail: grupostrabajo@cop.es

TRAUMA COMPLEJO, NEUROBIOLOGÍA Y PERSONALIDAD. ESTUDIO Y APLICACIÓN CLÍNICA

Estudio del impacto del trauma complejo en el desarrollo del sistema nervioso y las repercusiones en la personalidad y la sintomatología clínica.

E-mail: grupostrabajo@cop.es

FORMACIÓN CONTINUA

Información general

La oferta formativa del Colegio Oficial de la Psicología de Madrid facilita el desarrollo profesional permanente de los y las profesionales de la Psicología para la mejora de su praxis profesional.

Las actividades formativas se desarrollan en un contexto de aprendizaje desde una metodología teórica/práctica, cuyo objetivo es dotar a los psicólogos y psicólogas de habilidades, herramientas y técnicas actualizadas para poder ayudar a las personas en su proceso de cambio de una forma rápida y eficaz. Cada participante cuenta con un espacio donde poder interaccionar con otros profesionales que comparten sus inquietudes y deseos de aprender, mejorar y compartir sus conocimientos, actuaciones y experiencias, desde la práctica y para la práctica profesional.

El Colegio con el compromiso de facilitar y acompañar en la profesión, pone a su disposición un amplio catálogo de cursos impartidos por docentes expertos en cada área de la Psicología. Desde el Departamento de formación se ofrecen cursos, conferencias, jornadas, másters y expertos de Psicología a distancia y presenciales, dirigidos a psicólogos/as y estudiantes de los últimos cursos del Grado de Psicología.

Las personas interesadas en ampliar la información pueden dirigirse a la página Web colegial (www.copmadrid.org/web/formacion).

Más información: Telf: 91 541 99 99 · E-mail: formacion@cop.es



Descárgate "App CopMadrid"



El Colegio Oficial de la Psicología de Madrid ha desarrollado la primera App para facilitar a los colegiados la tarea de mantenerse al día en su profesión. En esta primera versión los colegiados ya pueden:

- 1** | Expresar sus preferencias para recibir noticia de las actividades formativas de su interés, marcar sus favoritos para recibir avisos antes de que se agoten las plazas o finalice el plazo de inscripción, así como mantenerse al día sobre las noticias del Colegio.
- 2** | Acceder al calendario visual de actividades, para activar o desactivar preferencias y ver las clases programadas.
- 3** | Acceder a Mi Formación, disponer de los materiales, consultar horarios y recibir avisos de los cursos donde está inscrito.
- 4** | Buscar actividades formativas para seleccionar aquellas que cumplan los criterios deseados (tema, precio, horario, palabras clave, etc.).
- 5** | Recibir notificaciones si se desea, siendo estas en función de sus preferencias y con alto valor informativo (novedad, final de plazo de inscripción, agotamiento de plazas, cambios de fecha, etc.).

Está disponible en GooglePlay y AppStore, para dispositivos con Android 5.0 o superior, Iphone que requiere IOS 9.3 o posterior (móviles y tablets).

Cursos Universidad Pontificia Comillas (Madrid)



ESPECIALISTA UNIVERSITARIO EN CLÍNICA Y PSICOTERAPIA PSICOANALÍTICA

Dedicado a la obra de Hugo Bleichmar

ESPECIALISTA UNIVERSITARIO EN CLÍNICA Y PSICOTERAPIA PSICOANALÍTICA:

EL NIÑO/A Y SU FAMILIA

Profesora: **Dra. Emilce Dio Bleichmar** (Directora académica de los cursos)

Curso ONLINE



Cursos acreditados por la **Comisión Conjunta de Psicoterapia** del Colegio Oficial de Psicólogos de Madrid y la Federación de Asociaciones de Psicólogos y Médicos Psicoterapeutas de España (FAPyMPE)

- Cursos independientes entre sí (puede inscribirse en solo uno de ellos)
- Dos años de duración cada curso
- Impartidos por ELIPSIS entidad colaboradora de la **Universidad Pontificia Comillas** (MADRID)
- Bibliografía accesible online en la revista *Aperturas Psicoanalíticas* (www.aperturas.org)



36ª edición
Información completa
www.elipsis.es

Especialista Universitario en Clínica y Psicoterapia Psicoanalítica

Psicoterapia psicoanalítica activa

Oportunidad para el terapeuta, en función de los conocimientos que va adquiriendo de:

- revisar su vida personal
- generar habilidades en su contacto interpersonal
- **Foco: mundo emocional** consciente e inconsciente
- **Integrativa**: basada en el interjuego entre lo intrapsíquico y el contexto relacional (intersubjetivo). Incorpora los conocimientos de la psicología cognitiva y los aportes más recientes de la neurociencia
- Entiende la conducta de una manera **no simplista**, sino como resultante de varios sistemas motivacionales: necesidades de apego, sexuales/sensuales, de valoración, de cuidar y ser cuidado, de regulación emocional.
- **Psicoterapia específica** en función de los rasgos de carácter, del cuadro psicopatológico (obsesiones, fobias, trastornos de la alimentación, adicciones, etc.) y del contexto familiar y social. Superación de los enfoques monocordes que suelen aplicarse en psicoterapia sin tener en cuenta lo propio de cada paciente.

Especialista Universitario en Clínica y Psicoterapia Psicoanalítica: el niño/a y su familia

- ¿Quieres saber **escuchar y comprender** el Self del niño que sufre TDAH, adicción a las redes sociales, y ayudar a los padres a intervenir empáticamente, entendiendo su propio sufrimiento?
- ¿Quieres saber cómo **conectar emocionalmente** con el niño/adolescente y con tu propia emocionalidad (contratransferencia), y cómo regular ambas, así como las de los padres?
- ¿Quieres entender al niño/adolescente **conectándote con tu propia infancia y adolescencia** y comprobar cómo esto cambia la comunicación?
- ¿Quieres **adquirir herramientas clínicas** prácticas y actualizadas en base a recientes investigaciones en apego, neurociencia, intersubjetividad, mindfulness, de manera adaptada a cada caso, y conocer a los distintos autores?
- ¿Quieres saber **reconectar a los padres con su propia infancia y adolescencia** para entender a sus hijo/as?
- ¿Quieres saber **reconectar a tus pacientes adultos con su infancia** para modificar sus patrones actuales de sentir, pensar y actuar teniendo en cuenta el apego, la mentalización y la regulación emocional?

Basados en el enfoque Modular-Transformacional de Hugo Bleichmar

ELIPSIS Diego de León, 44 – 3 izq. 28006 Madrid. 91 411 2442 – 91 5646227 – info@elipsis.es



IV JORNADAS DE BUEN TRATO A LAS PERSONAS MAYORES



Jornadas organizadas por el Grupo de Trabajo por la Promoción del Buen Trato a las Personas mayores.

Programa:

Miércoles, 15 de junio.

16.30 h. Apertura y bienvenida. **Esther Camacho Ortega.**

17.00 h. Fortalezas ante la adversidad en personas mayores. El papel de la gratitud. **Gema Pérez Rojo.**

17.30 h. Intervención de las alteraciones conductuales en personas con demencia. **Sara Recio Gracia.**

18.00 h. El rol del sufrimiento y el perdón sobre el bienestar y el malestar emocional. **Javier López Martínez.**

18.30 h. Necesidades psicológicas de las personas con demencia: potenciadores y detractores basados en la ACP y el Buen Trato. **Gema Sanz Ponce.**

19.00 h. Invisibilidad de la violencia en mujeres mayores. ¿Qué está cambiando?. **Mª Nieves Gómez Llano.**

19.30 h. Incremento de la Satisfacción de vida en personas mayores. **Ángel Lozano Frutos.**

20.00 h. Cierre y despedida. **Esther Camacho Ortega.**

Entrada libre previa inscripción.

Presencial

Videoconferencia

JORNADA ONLINE AFRONTAMIENTO DEL DUELO EN PANDEMIA



Después de años en los que todos hemos enfrentado innumerables pérdidas como profesionales y como personas se necesita reflexionar sobre los medios que hemos utilizado para hacer frente a las emociones y a los cambios que ellas han provocado tanto a nivel individual que colectivo.

Comprender las diferentes necesidades de los dolientes, de la sociedad y de los profesionales frente a las pérdidas, conocer las respuestas de afrontamiento frente a la pérdida, las herramientas de trabajo prácticas y conceptuales para la elaboración de la pérdida y poner de manifiesto el trabajo realizado durante la pandemia por los profesionales de la Psicología, serán los temas que se tratarán para dar a conocer la realidad de la pérdida durante la Covid-19 y su afrontamiento.

15.45 h.- Bienvenida e inauguración. **José Antonio Luengo.**

16.00 -17.20 h.- Mesa redonda: el duelo en el contexto de la pandemia. Coordina: **Valeria Moriconi.**

16.00 h.- El lenguaje del duelo. **Blanca Matalobos.**

16.20 h.- Factores característicos en la pérdida. **Cristina Maroto.**

16.40 h.- Factores de riesgo añadidos al duelo por covid19. **Armando Riola.**

17.00 h.- El psicólogo frente a la pandemia. **Susana García Cuño.**

17.20 h.- Descanso

17.30 - 19.00 h. Mesa redonda. Afrontar la pérdida. Coordina: **Valeria Moriconi.**

17.30 h.- Primer dispositivo: intervención en emergencia. **Elena Valero.**

17.50 h.- El papel del trauma en el duelo por covid-19. **Elisabeth Berzal.**

18.10 h.- Elaboración del duelo según el ciclo vital. **Susana García y Sara Majuelos.**

18.30 h.- Despedirse para volver a encontrarse. **Sara Majuelos.**

18.50 h.- Clausura. **Timanfaya Hernández.**

Jueves, 23 de junio de 15.45 a 19.00 h.

Acceso libre previa inscripción.

Online

JORNADA INTERNACIONAL DE APEGO Y TRAUMA



Actividad formativa organizada desde la Sección de Psicología Clínica, de la Salud y Psicoterapia del Colegio, en colaboración con la Editorial Elefthería SL.

Viernes, 24 de junio de 2022

11.45 h.- Bienvenida e inauguración: **José Antonio Luengo.**

11.55 h. – 17.45 h.- Mesa redonda: La reparación del trauma a través del apego. Coordina y modera: **Enrique Arellano.**

12:00 h.- Proyección grabación Conversaciones de **Bessel Van Der Kolk** con el Colegio Oficial de la Psicología de Madrid.

13:15 h.- Descanso

14:45 h.- Deshacer la soledad y la transformación del sufrimiento en florecimiento*. **Diana Fosha.**

15:45 h.- Neurobiología del apego del niño y del adolescente. **Rafael Benito.**

16:45 h.- Psicología del vínculo con niños y niñas víctimas de la violencia. **Pepa**

Horno.

17:25 h.- Descanso

17:50 -20.20 h. Mesa redonda: Abordaje del trauma a través de la Psicoterapia. Coordina y modera: **José Luis Marín.**

18:00 h.- La neurobiología interpersonal de la intersubjetividad en la reparación del apego*. **Allan Schore.**

19:00 h.- Abordaje del Trastorno de Personalidad. **Dolores Mosquera.**

19:40 h. - Trauma complejo en población en niños/as y adolescentes. **Begoña Aznárez.**

20:20 h. – 20:30 h. Clausura. **Mercedes Bermejo.**

Se imparte en Streaming, a través de la aplicación de ZOOM, dentro de la Plataforma e-learning del Colegio Oficial de la Psicología de Madrid, abierta y accesible 24 horas.

Todo el material ofrecido estará accesible hasta el 23 de diciembre de 2022.

*Las conferencias internacionales en directo podrán escucharse en versión original y/o con traducción al castellano.

Inscripción: 30€ para Miembros de la Sección de Psicología clínica, de la Salud y Psicoterapia, colegiados/as desempleados/as, colegiados/as jubilados/as y estudiantes asociados al Colegio Oficial de la Psicología de Madrid de último curso de Grado de Psicología.

Online

Expertos



VI EDICIÓN EXPERTO/A EN LA APLICACIÓN CLÍNICA DE LA PSICOTERAPIA BREVE ESTRATÉGICA EN LA SENDA DE PALO ALTO. CÓD. X2207



Una de las innovaciones epistemológicas del siglo XX ha sido el desarrollo aportado por la Escuela de Palo Alto, que partiendo de la comunicación humana y del constructivismo ha desarrollado un modelo de psicoterapia breve estratégica de amplio espectro.

En línea con Frances Allen, psiquiatra de gran reconocimiento a nivel internacional del S. XXI (coordinador del DSM-IV), "creo que una psicoterapia breve es muy eficaz" dentro del debate actual suscitado por el exceso de mediación en el área de salud mental.

El objetivo de este curso es aproximar este modelo a los/las profesionales para que adquieran competencias de intervención psicoterapéutica en los trastornos más recurrentes en consulta, ofreciéndoles instrumentos para la práctica clínica.

Ponentes: Carlo Cattaneo, Óscar J. Blanco San Segundo, Belén Ortega Bellé y Concha Pérez Salmón.

Duración: 120 horas.

Fecha de inicio: 23 de septiembre.

Inscripción: 950 € (Posibilidad de pago fraccionado. 10 % de descuento a todos los Psicólogos/as colegiados/as de Madrid desempleados/as, jubilados/as y estudiantes asociados/as).

Presencial

VI EDICIÓN EXPERTO/A EN MINDFULNESS PARA LA INTERVENCIÓN CLÍNICA Y SOCIAL CÓD. X2205



Debido al interés que existe en España por la técnica y práctica del Mindfulness y después de haber realizado en el Colegio Oficial de la Psicología de Madrid diferentes actividades Mindfulness (programas MBSR y de introducción y avanzados) observamos que los participantes demandan una formación de mayor profundidad en este ámbito.

Este curso de Experto responde a esta demanda como una formación específica, al estar orientada a la intervención clínica y social.

Ponentes: Guillermo Myro Domínguez, Francisco Gázquez Rodríguez, Cuca Azinovic, Guillermo Blanco Bailac, Carola García Díaz, Gaëtane Hermans, Ainhoa Muñoz San José, Ángela Palao Tarrero, Santiago Segovia Vázquez, Beatriz Rodríguez Vega, Ausiàs Cebollai Martí, Silamini Guirao Goris, Dharmakirti Zuazquita Serra y Manuel Paz Yopez.

Duración: 154 horas.

Fecha de inicio: 23 de septiembre.

Inscripción: 1.350 € (Posibilidad de pago fraccionado. 10 % de descuento a todos los Psicólogos/as colegiados/as de Madrid desempleados/as, jubilados/as y estudiantes asociados/as).

Presencial

VII EDICIÓN EXPERTO/A EN INTERVENCIÓN CLÍNICA EN ADICCIONES: NUEVOS AVANCES Y TÉCNICAS INTEGRADORAS. CÓD. X2206



Los Trastornos Adictivos con y sin sustancia poseen una base común, presentando características similares entre ellos que también se producen en otros hábitos de conducta. La vida cotidiana de una persona dependiente, aparece gobernada por el propio hábito que nuclea la adicción, lo que provoca bastante asimetría en las prioridades vitales (impidiéndole desempeñar diferentes papeles, encarnar distintas normas,...) y poca flexibilidad (que aludiría a la ejecución, o no, de determinadas acciones en función de las circunstancias). Es importante entender el por qué una persona puede llegar a renunciar a su propio equilibrio, provocando una desorganización vital. El componente común es la supeditación de la vida cotidiana a las conductas que tienen que ver con su adicción y ese es el marco en el cual se focaliza la formación, donde la intervención estará orientada más al grado de deterioro, la medida en la que la dependencia cope la vida cotidiana de la persona, que al tipo de hábito que se trate.

Actualizar conocimientos sobre la patología de las adicciones resulta de gran interés, pero el presente curso pretende profundizar, sobre todo, en los aspectos más prácticos de la intervención clínica avalados por la dilatada experiencia profesional del elenco de docentes. El propósito de este curso de Experto es dotar a los participantes de una filosofía de intervención y unas estrategias resolutivas contrastadas bajo criterios de calidad, rigor científico e innovación para desenvolverse de una forma eficaz con este tipo de pacientes. Por ello, el planteamiento de un alto porcentaje de las clases es que sean de carácter eminentemente práctico, con el objetivo de desarrollar y entrenar habilidades específicas requeridas para la intervención.

Ponentes: José Antonio Molina del Peral, Guillermo Blanco Bailac, José Luis Hernández Barbosa, Santiago Madrid Liras, Sonia Vela Manzanero y Carlos Villoria López.

Duración: 125 horas.

Fecha de inicio: 7 de octubre.

Inscripción: 1.040 € (Posibilidad de pago fraccionado. 10 % de descuento a todos los Psicólogos/as colegiados/as de Madrid desempleados/as, jubilados/as y estudiantes asociados/as).

Presencial

II EDICIÓN ESPECIALISTA EN INTERVENCIÓN PSICOLÓGICA EN CONFLICTOS DE PAREJA, FAMILIARES Y MEDIACIÓN. SM2203



Este curso tiene como objetivo capacitar a los/las psicólogos/as para la intervención en conflictos familiares en tres ámbitos de intervención profesional: Mediación, Coordinación de Parentalidad y Terapia familiar.

Se ofrece una formación en diversos modelos y técnicas psicológicas eficaces tanto para el análisis como para la gestión del conflicto, posibilitando la elección y puesta en marcha de la intervención más adecuada en cada caso.

El curso de Especialista incluye el curso de Mediación más completo y práctico, preparando al profesional para el abordaje de conflictos civiles y mercantiles. El Colegio Oficial de la Psicología de Madrid es un centro reconocido por el Ministerio de Justicia para la impartición de programas formativos

en Mediación Civil y Mercantil, por lo que este curso capacita para el ejercicio de la mediación y permite inscribirse como mediador en dicho organismo.

Las experiencias llevadas a cabo en otros países ponen de relieve la necesidad de capacitar a profesionales de la Psicología en coordinación de parentalidad. Se trata de una figura profesional emergente que interviene con familias que atraviesan procesos judicializados de separación o divorcio y que mantienen un alto grado de conflictividad interparental de gran impacto en el desarrollo psicológico de los hijos. Este curso proporciona una de las formaciones más completas al incorporar modelos, técnicas y estrategias del ámbito de la terapia familiar y la mediación, así como un acercamiento muy práctico al sistema legal y al ámbito judicial.

Por último, es importante resaltar que además de la enseñanza teórica, este curso ofrece un gran número de horas formativas dedicadas a entrenamientos guiados y talleres prácticos que aportan al alumno/a seguridad a la hora de abordar la intervención, así como herramientas, estrategias y habilidades para el ejercicio profesional.

Ponentes: Santiago Madrid Liras, Guillermo Blanco Bailac, Amaya Gómez Calvo, María Carnero de Blas, Leticia Gorospe Amo, Álvaro Rubio Álvarez, María Carnero de Blas, Nuria de Isabel Zubieta, Marta de Diego Díaz-Plaza, Milena Medina Pinilla, Carmen Capilla Rodríguez, Nuria Mateos de la Calle, M^a Dolores Hernández Gutiérrez, Marta Gordillo Rodríguez, José Manuel Muñoz Vicente, Emiliano Carretero Morales, Javier Guillén Buhigas, María Elena Caram, Patricia Arechaga, Andrea Finkelstein, Javier Torán Zufía, Amparo Quintana García, M^a Jesús Pérez Crespo, Félix Arias Arias, Encarna Leal Pérez, Mónica Rodríguez-Sedano, M^a Luisa Pérez Caballero, Ana Isabel García Colmenarejo y Rebeca Hernández Barrero.

Duración: 252 horas.

Fecha de inicio: 3 de octubre.

Inscripción: 1.280 € (Posibilidad de pago fraccionado. 10 % de descuento a todos los Psicólogos/as colegiados/as de Madrid desempleados/as, jubilados/as y estudiantes asociados/as).

Semipresencial

EXPERTO/A EN TÉCNICAS CORPORALES PARA PSICOTERAPEUTAS. CÓD SCX2202



Este curso tiene como objetivos conocer y practicar para poder incorporar algunas técnicas corporales de diferentes escuelas y enfoques, como son: Psicodrama, Arteterapia, Mindfulness, Focusing, Coherencia cardíaca y teoría Polivagal.

Saber cuándo y cómo utilizar determinadas técnicas psicocorporales. Entender el para qué de las mismas (objetivos, pasos, beneficios y posibles objeciones). Probar en primera persona las diferentes técnicas, para valorar con qué pacientes poderlas utilizar. Enriquecer y poder acelerar los procesos psicoterapéuticos mediante el trabajo corporal, adoptando un modelo más integral y complementario.

Ponentes: Lydia Barbas González. Patricia Beltrán Pardo. Moisés Jiménez Álvarez. Guillermo Myro Domínguez y Ovidio Peñalver Martínez.

Duración: 93 horas.

Fecha de inicio: 15 de octubre.

Inscripción: 885 € (descuento a los miembros de la Sección en Psicología Clínica, de la Salud y Psicoterapia y a todos los colegiados/as de Madrid desempleados/as, jubilados/as y estudiantes asociados/as).

Presencial

II EDICIÓN EXPERTO/A PSICODIAGNÓSTICO DE RORSCHACH SISTEMA COMPREHENSIVO. CÓD X2208



Organizado por el Grupo de Rorschach y Técnicas Proyectivas del Colegio Oficial de la Psicología de Madrid.

El entrenamiento en la administración, codificación e interpretación de Rorschach apenas se contempla en la formación universitaria oficial y su enseñanza se limita a ocasionales entidades privadas que no siempre garantizan su rigor científico y deontológico. Los docentes de la Sociedad Española de Rorschach y Métodos Proyectivos, acreditados por la International Rorschach Society, enseñan el Sistema Comprehensivo: un enfoque integrador que mediante complejos análisis psicométricos ha extraído las variables con mayor validez y fiabilidad del test. El resultado es un instrumento que permite analizar elementos objetivos y subjetivos de la personalidad del examinado. Mediante el Rorschach

se puede obtener información sobre el tipo de procesos psíquicos activados en el sujeto en el momento de ser evaluado, conociendo en qué medida están determinados por su desarrollo evolutivo y por su estructura psicopatológica, en sus vertientes cognitivas y dinámicas, intersubjetivas e interpersonales y, en algunos casos, también intrapsíquicas. Este curso ofrece el marco adecuado y con las suficientes garantías científicas en el entrenamiento de esta técnica, que mantiene su vigencia internacional como test psicológico de referencia en continua actualización desde hace cien años, y es la más demandada en ámbitos forenses y clínicos para el diagnóstico diferencial. El curso tiene como objetivo principal facilitar el aprendizaje del Psicodiagnóstico a partir del test de Rorschach (Sistema Comprehensivo de Exner). Se propone al alumno el entrenamiento en la administración, codificación e interpretación del Psicodiagnóstico a través del test de Rorschach, Sistema Comprehensivo.

El programa completo está dividido en dos niveles (I y II) independientes aunque complementarios:

Ponentes: Ana Fernández-Manchón García, Natividad Briones del Dedo, Cristina Fernández Belinchón, Pilar Ortiz Quintana, Lilian Ospina Martínez. Mariana Togneri Pastor y Paloma Nieto Corella.

Duración: Nivel Básico: 100h. (75 horas teóricas y 25 horas de trabajo personal)

Nivel Avanzado: 100h. (75 horas teóricas y 25 horas de trabajo personal)

Curso completo: 200h. (150 horas teóricas y 50 horas de trabajo personal)

Fecha de inicio: 19 de octubre.

Inscripción: Los dos niveles: 1.100 €. Un nivel: 600 €. (Posibilidad de pago fraccionado. 10 % de descuento a todos los Psicólogos/as colegiados/as de Madrid desempleados/as, jubilados/as y estudiantes asociados/as)

Presencial

Cursos



CURSO CÓMO SER UN/A PSICÓLOGO/A A DOMICILIO. CÓD. O2109



En este curso se adquirirán y mejorarán competencias y habilidades para el desarrollo de la Psicología a domicilio, conociendo las características de la atención domiciliaria y sus elementos diferenciales respecto a la que se realiza en consulta. Se abordarán los trastornos que tienen mayor prevalencia en el entorno domiciliario conociendo aspectos claves del encuadre, empezando por la atención telefónica y su importancia, la evaluación con la observación como técnica elegida y la intervención en sus diferentes niveles de actuación, así como las situaciones comprometidas y conflictivas que pueden darse en el entorno domiciliario. Además, esta acción formativa ofrece pautas para el diseño y aplicación de tratamientos individualizados adaptados a la problemática específica de cada caso.

Ponentes: Natalia Pedrajas Sanz, Katya Vázquez Quer, Roberto Castillejo Río, Carla Rodríguez Caballero, Almudena García Junceda.

Duración: 30 horas. Tiempo límite para realizarlo 2 meses desde la matrícula.

Es una actividad online autoadministrada donde cada alumno controla su ritmo de trabajo con tutorías por parte de la coordinadora experta. Es de acceso libre tras la matrícula.

Inscripción: 150 € (10 % de descuento a todos los Psicólogos/as colegiados/as de Madrid desempleados/as, jubilados/as).

Online

SEMINARIO INTERNACIONAL CON ROBERTA MILANESE



Este Seminario "El miedo engañoso de no estar a la altura: estrategias para reconocer el propio valor", organizado por el Grupo de trabajo de Terapia Breve Estratégica del Colegio Oficial de la Psicología de Madrid, es el primero del "Ciclo de seminarios de alta formación sobre intervenciones estratégicas. El cambio en Psicoterapia". A lo largo del seminario se analizarán las diferentes formas de miedo de no estar a la altura, cómo la persona vive este tipo de miedo y las estrategias que aplicar para conseguir ofrecer una ayuda terapéutica eficaz. Además, se hablará de las modalidades de comunicación que adaptar según la percepción que el paciente tiene de su propia situación.

Ponente: Roberta Milanese.

Duración: 8 horas.

Fecha y horario: Sábado 11 de junio: 9.30 a 14.00 h. y de 16.00 a 19.30 h.

Inscripción: 80 € (10 % de descuento a todos los colegiados de Madrid desempleados/as, jubilados/as y estudiantes asociados/as).

Online

CURSO ACCESIBILIDAD COGNITIVA: AVANCES Y PERSPECTIVAS DE FUTURO. CÓD. C2228



La nueva Ley General de derechos de las personas con discapacidad y de su inclusión social pretende dar respuesta a las recomendaciones que, como Estado signatario, implica la Convención Internacional sobre los Derechos de las Personas con Discapacidad, incorporando a la definición de accesibilidad universal la consideración de la accesibilidad cognitiva, como elemento que permite la fácil comprensión, la comunicación e interacción a todas las personas. Asimismo establece que la accesibilidad cognitiva se despliega y hace efectiva a través de la lectura fácil, sistemas alternativos y aumentativos de comunicación, pictogramas y otros medios humanos y tecnológicos disponibles a tal fin. En este contexto, resulta fundamental reconocer que la incorporación de la accesibilidad cognitiva como clave en la nueva Ley General de derechos de las personas con

discapacidad constituye un gran avance en nuestra sociedad, directamente vinculado con el ejercicio profesional de la Psicología en múltiples ámbitos. Esta actividad formativa se concibe especialmente necesaria en el contexto actual, con el fin de posibilitar la adquisición de conocimientos sobre la accesibilidad cognitiva como parte de la accesibilidad universal, en beneficio de toda la población e imprescindible para personas de cualquier edad con limitaciones relacionadas con el funcionamiento cognitivo (personas con trastorno mental grave, discapacidad intelectual, trastornos del espectro autista, daño cerebral adquirido, personas mayores con deterioro cognitivo, y otros). A través de esta actividad formativa se pretende compartir la trayectoria de trabajo, relacionada con la accesibilidad cognitiva, en materia de accesibilidad universal, diseño para todas las personas y tecnología de apoyo.

Ponente: Lucía Pérez-Castilla Álvarez.

Duración: 9 horas.

Fechas y horario: jueves, 9 y 16 de junio de 16.00 a 20.30 h.

Inscripción: 75 € (10 % de descuento a todos los colegiados/as de Madrid desempleados/as, jubilados/as y estudiantes asociados/as).

Presencial

CURSO PSICOTERAPIA EMOCIONAL SISTÉMICA: PAREJA Y FAMILIA. CÓD. C2229



En la actualidad, la pareja como institución se está convirtiendo cada vez más en demandante de intervención desde psicoterapia. Esta demanda hace que los profesionales que se dedican a la psicoterapia necesiten una mayor especialización en este ámbito. Con esta formación, ofrecemos un acercamiento al trabajo con parejas desde la psicoterapia emocional sistémica, sin perder de vista el trabajo con la entidad de pareja, pero también abordando el trabajo a nivel familiar, abordando los diferentes sistemas en los que se encuentra la pareja, igualmente, haciendo hincapié en los aspectos individuales. Todo esto, ofreciendo a los alumnos un enfoque práctico donde adquieran técnicas y herramientas para trabajar con esta población, haciendo mención a casos reales, ya que actualmente, lo que más demandan los psicólogos en busca de formación, es que esta sea práctica.

Ponentes: Eduardo Torres Celdrán, Carolina Ángel Ardiaca, Mónica Fraca Villar y Beatriz Sagar González.

Duración: 25 horas.

Fechas: 16, 19, 23, 26 y 30 de septiembre. Lunes y viernes, de 9.30 a 14.30 h.

Inscripción: 170 € (10 % de descuento a todos los colegiados de Madrid desempleados/as, jubilados/as y estudiantes asociados/as).

Presencial

CURSO ADICCIÓN A LA PORNOGRAFÍA: UN ABORDAJE CLÍNICO INTEGRADOR. CÓD. C2225.



Este curso pretende ofrecer la investigación científica más reciente respecto al debate actual sobre las posibles consecuencias del consumo de pornografía, el impacto en las personas que acuden a consulta y el desarrollo de una posible adicción.

Se profundizará en las diferentes clasificaciones internacionales propuestas hasta la fecha por las entidades psiquiátricas y psicológicas de referencia, se indagará sobre los posibles modelos etiológicos y el curso de esta patología y se ofrecerán herramientas para la evaluación y el diagnóstico diferencial con otras patologías comórbiles.

Además, se ofrecerá una revisión de los tratamientos eficaces demostrados hasta la fecha, una propuesta de tratamiento integradora y se facilitarán herramientas prácticas para el manejo de pacientes con estas dificultades. Por último, se presentarán una serie de casos clínicos que puedan ayudar al profesional a orientar estas dificultades en consulta.

Ponente: Alejandro Villena Moya.

Duración: 8 horas.

Fechas y horario: viernes 9 de septiembre de 16.00 a 20.00 h y sábado 10 de septiembre de 10.00 a 14.00 h.

Inscripción: 70 € (10 % de descuento a todos los colegiados/as de Madrid desempleados/as, jubilados/as y estudiantes asociados/as).

Solicitada acreditación a la Comisión de Formación Continuada de las Profesiones Sanitarias de la Comunidad de Madrid con fecha 24 de mayo de 2022.

Presencial

IV EDICIÓN DEL CURSO TERAPIA ASISTIDA CON ANIMALES Y SU APLICACIÓN: EL PERRO. CÓD. SM2202



En este curso se podrán adquirir unas nociones básicas sobre etología canina centrada en los principios de aprendizaje y entrenamiento animal, que ayudará al profesional a conocer y hacer una selección adecuada del perro de terapia, para posteriormente aplicarlo con el ámbito de la intervención asistida por animales. Además ofrece pautas para elaborar programas de intervención aplicadas a diferentes colectivos.

Con todo ello, los psicólogos y psicólogas van a poder introducir en su práctica profesional métodos complementarios que favorezcan el bienestar y calidad de vida de las personas a los que se aplica este tipo de terapia.

Esta acción formativa ofrece la posibilidad de poner en práctica los conocimientos adquiridos de manera presencial en centros especializados en esta metodología dirigidos a personas mayores y a niños/as, adolescentes con diversidad funcional.

Ponentes: M^a del Carmen Castro Martín, Ana Julia Fuentes García, Virginia Gómez Martín.

Duración: 30 horas (24 horas teóricas y 6 horas prácticas).

Fechas: Del 16 de septiembre al 28 de octubre.

Inscripción: 185 € (10 % de descuento a todos los colegiados de Madrid desempleados/as, jubilados/as y estudiantes asociados/as).

Semipresencial



WWW.COPMADRID.ORG



IX EDICIÓN DEL CURSO VIOLENCIA CONTRA LA PAREJA: EL FENÓMENO, LAS VÍCTIMAS Y LOS AGRESORES. CÓD. O2231



La Violencia Contra las Mujeres dentro de una relación de pareja es, fundamentalmente, un drama personal vital para sus protagonistas y gente allegada. Pero además es un grave problema social por su enorme incidencia social, está presente en todos los países del mundo, en todos los estratos sociales y ha estado presente durante toda nuestra historia como humanidad sin llegar a desaparecer nunca. Es también un grave problema por el fuerte impacto en la salud física y psicológica de las personas que lo sufren (especialmente si son niños o niñas, por las consecuencias en su desarrollo). Y, lamentablemente, es un problema a veces letal para las víctimas, e incluso para los propios agresores.

Ponente: Olga Barroso Braojos.

Duración: 40 horas.

Fechas: Del 30 de septiembre al 30 de noviembre.

Inscripción: 200 € (10 % de descuento a todos los colegiados de Madrid desempleados/as, jubilados/as y estudiantes asociados/as).

Online

VII EDICIÓN DEL CURSO EVALUACIÓN Y TRATAMIENTO DEL DUELO NORMAL Y COMPLICADO. CÓD. O2230



El duelo constituye un acontecimiento vital estresante de primera magnitud, que más pronto o más tarde tenemos que afrontar casi todos los seres humanos.

En una consulta de Atención Primaria "tipo", con unos 2.000 usuarios, unas 100 personas presentan un duelo "activo" de los cuales entre el 10-34 % desarrollarán un duelo patológico.

En las consultas de Salud Mental aproximadamente el 15% del total de pacientes tratados psicoterapéuticamente en consultas sucesivas y de psicoterapia individual, corresponden a duelos complicados.

Al finalizar la actividad formativa los alumnos habrán adquirido las destrezas para diagnosticar y diferenciar el duelo normal del duelo complicado, así como técnicas de intervención psicoterapéutica para el tratamiento de los mismos.

Ponente: Juan Díaz Curiel

Duración: 50 horas.

Fechas: Del 28 de septiembre al 15 de diciembre

Inscripción: 250 € (10 % de descuento a todos los colegiados de Madrid desempleados/as, jubilados/as y estudiantes asociados/as).

Online



CLUB EXCLUSIVO PARA COLEGIADOS Y COLEGIADAS
Suma ventajas a tu colegiación · WWW.COPMADRID.ORG

DESCUENTOS · BONIFICACIONES · VENTAJAS · OFERTAS EXCLUSIVAS

IV EDICIÓN DEL CURSO CASOS PRÁCTICOS INFANTO-JUVENILES EN PSICOLOGÍA A DOMICILIO. CÓD. 02236



Cuando intervenimos en el domicilio de las personas es frecuente encontrarlos con niños, niñas, adolescentes y jóvenes donde las dificultades más comunes son; fobias infantiles, problemas de desarrollo infantil, emocionales y conductuales en adolescentes, trastornos del aprendizaje, entre otras.

En esta acción formativa el psicólogo/a aprenderá de forma práctica los ejemplos más comunes que se dan en este tipo de ámbitos, las particularidades de la intervención, el desarrollo de los tratamientos de cada caso de manera práctica, los objetivos, técnicas propuestas utilizadas y finalmente el pronóstico. Son todos casos reales con los que el profesional podrá ver y aprender estrategias para aplicar en el ámbito domiciliario.

Este curso es independiente y complementario al curso online CÓMO SER UN PSICÓLOGO A DOMICILIO.

Ponentes: Natalia Pedrajas Sanz y Katya Vázquez Quer.

Duración: 10 horas.

Fechas: Del 3 al 31 de octubre.

Inscripción: 50 € (10 % de descuento a todos los colegiados de Madrid desempleados/as, jubilados/as y estudiantes asociados/as).

Online

II EDICIÓN DEL CURSO INTERVENCIÓN PSICOGERONTOLÓGICA DESDE LA TERAPIA DE ACEPTACIÓN Y COMPROMISO (ACT). CÓD. 02232



Muchas de las consultas que realizan los adultos mayores a los servicios de Psicología están motivadas por la necesidad de contar con herramientas para afrontar los cambios vitales (que en la actualidad se producen en el escenario de la pandemia), reorientar sus vidas, y mantener el bienestar a pesar de las pérdidas. La Terapia de Aceptación y Compromiso propone un modelo de flexibilidad psicológica que aplicada en población mayor contribuye al mantenimiento de una vida activa, facilita el ajuste flexible a metas y moviliza la conducta en función de valores, aún en situaciones adversas.

En este curso se brindan las pautas para aplicar intervenciones basadas en la Terapia de Aceptación y Compromiso (ACT) con el objetivo de aumentar la flexibilidad psicológica en población mayor y hacer frente al desafío que conlleva envejecer manteniendo un alto grado de bienestar y satisfacción con la vida.

Ponente: Camira Cinalli Ramírez.

Duración: 45 horas.

Fechas: Del 7 de octubre al 22 de diciembre.

Inscripción: 225 € (10 % de descuento a todos los colegiados de Madrid desempleados/as, jubilados/as y estudiantes asociados/as).

Online

IV EDICIÓN DEL CURSO ABORDAJES CLÍNICOS EN PSICOLOGÍA PERINATAL: PREVENCIÓN, DIAGNÓSTICO E INTERVENCIÓN EN LA SALUD MENTAL DESDE LOS ORÍGENES. CÓD. O2248



La Psicología Perinatal interviene en diferentes procesos vitales: desde el deseo de hijo/hija, la concepción, embarazo, parto, nacimiento y crianza temprana hasta la infertilidad, embarazos de riesgo, pérdidas perinatales y dificultades en el vínculo padres-bebés. Esta especialidad es crucial en la prevención y atención de la salud mental, y, por tanto, clave en la formación de psicólogos/as y psiquiatras que trabajan en el área clínica y perinatal.

Con este fin la presente formación ofrece como aporte diferencial un enfoque clínico que dote a estos profesionales de recursos técnicos y estrategias terapéuticas para atender los procesos psicológicos en torno al nacimiento.

Ponentes: Jazmín Mirelman Karger, Gabriela González, Mónica López y Silvia Saharrea Cuadrelli.

Duración: 60 horas.

Metodología: Aulas virtuales en directo que se grabarán para su posterior visionado.

Fechas aulas virtuales: 10 y 24 de octubre, 7 y 21 de noviembre, 12 y 19 de diciembre de 2022, 16 y 30 de enero, 13 y 27 de febrero y 13 y 27 de marzo, lunes de 10.00 a 14.00 horas.

Inscripción: 340 € (Posibilidad de pago fraccionado. 10 % de descuento a todos los Psicólogos/as colegiados/as de Madrid desempleados/as, jubilados/as y estudiantes asociados/as).

Online

VII EDICIÓN DEL CURSO PRINCIPIOS DE PSICOLOGÍA AFIRMATIVA EN DIVERSIDAD SEXUAL Y DE GÉNERO. CÓD. O2233



El modelo de Psicología Afirmativa nació en contraposición a las líneas históricas estigmatizadoras hacia la diversidad sexual y de género (DSG).

Es una disciplina que abarca todo un cuerpo de investigaciones, psicoterapias y trabajos educativos inspirada en el concepto de "afirmación", rescatado como marco del trabajo de reconocimiento y reafirmación de la diversidad.

Este modelo trata de prevenir y mejorar el bienestar emocional de la población LGTB vulnerable de sufrir el impacto del estigma, el prejuicio, la vergüenza y la LGTBfobia institucionalizada en la sociedad (estrés de la minoría DSG).

El curso mostrará el marco conceptual y teórico de referencia de la Psicología en DSG, los modelos de intervención psicológica y los principios y estrategias de la Psicología Afirmativa. Se identificarán los factores provocadores del estrés y los elementos intervinientes en el estigma y la LGTBfobia, desde una perspectiva psicológica y social.

Dirigido principalmente a psicólogos/as, pero también a otros profesionales interesados en la materia, que quieran completar su preparación técnica, adquiriendo nuevas competencias que les permitan introducir la diversidad sexual y de género en el desempeño de sus funciones.

Ponente: Ana Gómez Arias, Nuria Asenjo Araque, Gabriel J. Martín, Juan Manuel Peris López, R. Lucas Platero Méndez.

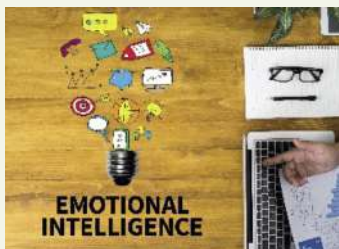
Duración: 40 horas.

Fechas: Del 13 de octubre al 13 de diciembre.

Inscripción: 200 € (10 % de descuento a todos los colegiados de Madrid desempleados/as, jubilados/as y estudiantes asociados/as).

Online

II EDICIÓN DEL CURSO APLICACIÓN PRÁCTICA DE ESTRATEGIAS EMOCIONALES. CÓD. 02239



La Inteligencia Emocional es el conjunto de habilidades que nos permiten tomar conciencia de las emociones propias y ajenas y que además nos capacita para regularlas. Estas habilidades nos permitirán hacer frente a las situaciones que nos vamos encontrando en nuestra vida cotidiana, con mayor probabilidad de éxito y bienestar.

La Inteligencia Emocional tiene, además innumerables ámbitos de aplicación, tanto en nuestra área más personal como en nuestro ejercicio profesional, destacando muy especialmente la incidencia que tiene sobre la Salud, la Familia, la Escuela, la Empresa, la Clínica, siendo estos algunos de los ámbitos más significativos en nuestra área profesional.

El objetivo del curso es aplicar las estrategias emocionales Planteado desde una perspectiva integradora, está orientado al auto-conocimiento y desarrollo de las competencias intra e interpersonales. Con una metodología eminentemente práctica, basada en ejercicios y actividades, que no solo conduzcan al alumnado a una reflexión y adquisición de conocimientos, sino a una experiencia vivencial encaminada a conocer y aplicar dichas experiencias en su práctica profesional (educativa, organizacional, clínica o de la salud).

Ponente: Teresa García Lozano.

Duración: 40 horas.

Fechas: Del 18 de octubre al 16 de diciembre.

Inscripción: 200 € (10 % de descuento a todos los colegiados de Madrid desempleados/as, jubilados/as y estudiantes asociados/as).

Online

Otras actividades formativas



CICLO DE SESIONES CLÍNICAS DE LA SECCIÓN DE PSICOLOGÍA CLÍNICA, DE LA SALUD Y PSICOTERAPIA



La Junta Directiva de la Sección de Psicología Clínica, de la Salud y Psicoterapia del Colegio, os anima a participar en la formación continuada en Psicología clínica y Psicoterapia.

Las sesiones clínicas se celebrarán los viernes y consistirán en exposiciones detalladas de casos o el abordaje de una temática de trabajo o tratamiento psicoterapéutico en particular, que puedan tener un interés práctico para los profesionales de la Psicoterapia. Son de carácter breve, con una duración de una hora y media, incluyendo la exposición del caso y el posterior coloquio con los asistentes.

La mayoría de estas actividades serán grabadas y emitidas en directo, y podrán visualizarse en cualquier momento a través del Canal TV Formación de la página web del Colegio, autenticándose previamente como miembro de la Sección.

Presentación de un caso de Psicoterapia de Pareja Transcultural. **Eduardo Brik Galicer.**
Viernes, 3 de junio, de 16.30 a 18.00 h.

Autoorganización psíquica desde la Teoría del Apego. **Ana Isabel Casas Dorado.**
Viernes, 10 de junio, de 10.00 a 11.30 h.

Deterioro en el papel del psicoterapeuta. **Eduardo Torres Celdrán.**
Viernes, 17 de junio, de 16.30 a 18.00 h.

Los miembros de la Sección pueden inscribirse a la actividad, ya sea presencialmente (recibirán certificado de asistencia si asisten al 80% del ciclo), o a través de videoconferencia.

Si quedaran plazas libres, en la modalidad presencial, podrán inscribirse los/as colegiados/as que no perteneciendo a la Sección estén interesados/as.

Entrada libre, previa inscripción.

Presencial

Videoconferencia

CICLO DE MESAS REDONDAS POR EL 25 ANIVERSARIO DEL GRUPO DE TRABAJO DE URGENCIAS, EMERGENCIAS Y CATÁSTROFES



Organizadas por el Grupo de Trabajo Urgencias, Emergencias y Catástrofes del Colegio.

Su objetivo es sensibilizar, prevenir e intervenir en el área de la Psicología de las urgencias, emergencias y catástrofes, en respuesta a las urgencias, emergencias y catástrofes surgidas en los últimos 25 años, y donde el grupo de trabajo y sus miembros se han erigido en protagonistas en la gestión de las mismas.

Mesa redonda Intervención Psicológica en profesionales sanitarios.
María Teresa Vázquez, Celia Nevado y Vicente David Coca.
Lunes, 6 de junio, de 18.30 a 20.30 h.

Ponencia individual: Programa ResiliACT. **Enrique Parada.**
Jueves, 22 de septiembre, de 18.30 a 20.30 h.

Mesa redonda Servicios de Intervención Psicológica en situaciones de Crisis. **Lourdes Fernández y Pablo Sánchez.**
Jueves, 20 de octubre, de 18.30 a 20.30 h.

Entrada libre, previa inscripción.

Presencial

Videoconferencia

ENTREVISTA A ROSA CALVO "LA DESPENSA EMOCIONAL"



Rosa Calvo Sagardoy, es doctora en Psicología Clínica, ha sido responsable durante tres décadas de la Unidad de Trastornos de la Conducta Alimentaria del Hospital Universitario La Paz y fundadora de la Unidad del Hospital de Día del Hospital Santa Cristina de Madrid, es pionera en España en el desarrollo de los tratamientos de la anorexia, la bulimia y el trastorno por atracón (obesidad). Basa su éxito en la capacitación de los pacientes para que ellos, en conjunción con sus allegados y guiados por el terapeuta, puedan tomar las decisiones adecuadas que les permitan la recuperación total de sus dificultades.

El concepto "La despensa emocional" forma parte del Modelo Terapéutico Colaborativo, Familiar "La Paz", dirigido a la recuperación de los trastornos de la conducta alimentaria y del peso, es una intervención terapéutica propia de los llamados "tratamientos multidisciplinares de la obesidad"

Entrevistadores:

Timanfaya Hernández Martínez. Vicedecana del Colegio.

Alfonso Méndez Alegre y Ascensión Blanco Fernández. Miembros del Grupo de Trabajo de Trastornos de Conducta Alimentaria del Colegio.

Miércoles, 8 de junio, de 18.00 a 19.30 horas.

Entrada libre, previa inscripción.

Presencial

MASTER CLASS EL FUTURO DEL PROFESIONAL DE RECURSOS HUMANOS. CÓMO AFRONTAR LOS NUEVOS RETOS: NUEVO MODELO DE TRABAJO, DIGITALIZACIÓN, NUEVAS TECNOLOGÍAS, ETC.



Ponente: **Javier Cantera Herrero.**

Fecha: **Jueves, 9 de junio, de 18.30 a 20.00 horas**

Lugar de celebración: **CES Cardenal Cisneros. C/ General Díaz Porlier, 58. Madrid. Sala Cisneros**

Inscripciones: rrhhmaster@universidadcisneros.es

Presencial

Videoconferencia

ACTO INFORMATIVO MADRID TALENTO



Madrid Talento es un proyecto concebido para transformar la política de recursos humanos del Ayuntamiento de Madrid, está diseñado para captar el talento externo, dinamizar el interno y garantizar que el Consistorio cuenta con los mejores profesionales para prestar un óptimo servicio a los madrileños. Un plan que mostrará el atractivo de esta organización de casi 40.000 empleados a los jóvenes que concluyen sus estudios, así como a todos los profesionales del sector privado.

Este acto tiene como objetivo difundir y explicar a los/as Profesionales de la Psicología colegiados/as lo relacionado con la oferta de empleo de doce puestos de psicólogos/as que, próximamente, convocará el Ayuntamiento de Madrid.

Participan: Emiliano Martín González, Laura Calvo Llorente y José Sánchez-Crespo Madrazo.

Jueves, 9 de junio, de 13.00 a 14.00 h.

Entrada libre, previa inscripción.

Presencial

Videoconferencia

EXPERIENCIAS DE LA SECCIÓN DE PSICOLOGÍA EDUCATIVA



Organizadas por la Sección de Psicología Educativa del Colegio Oficial de la Psicología de Madrid.

Las experiencias consisten en exposiciones de casos prácticos, breves, con una duración aproximada de una hora y media en la que se incluye un debate con los asistentes.

Educación socioemocional: enseñanza y aprendizaje de las emociones para el siglo XXI. Método Ruler. **Ruth Castillo Gualda.**
Martes, 21 de junio, de 18.30 a 20.00 h.

Entrada libre, previa inscripción.

Presencial

CICLO DE CONFERENCIAS DE LA SECCIÓN DE NEUROPSICOLOGÍA



Este ciclo de conferencias tiene como objetivo profundizar en distintos conceptos y realidades de la neuropsicología, de la mano de profesionales expertos en sus campos respectivos, tanto en el ámbito infantil como adulto.

Neuropsicología educativa: situación actual, desafíos y perspectivas futuras.
Francisco Rodríguez Santos. Miércoles, 1 de junio de 17.00 a 18.30 h.

Rehabilitación neuropsicológica infantil y adulta: algunas claves diferenciales.
Beatriz Gavilán Agustí y Marcos Ríos Lago. Miércoles, 22 de junio, de 17.00 a 19.00 h.

Entrada libre, previa inscripción.

Presencial

Videoconferencia

TALLER DE INTRODUCCIÓN AL PSICODIAGNÓSTICO DE RORSCHACH



Entre los profesionales de la Psicología se han registrado mitos y prejuicios acerca del Psicodiagnóstico de Rorschach que van desde la descalificación de su validez científica hasta la atribución de propiedades terapéuticas extraordinarias.

Conocer esta centenaria técnica desde la experiencia personal permitirá contribuir a un concepto más ajustado de su validez y fiabilidad, sus aplicaciones técnicas y su aplicación en la práctica clínica y forense.

Ponente: Ana Fernández-Manchón García.

Fecha: Miércoles, 22 de junio de 17.30 a 20.00 h.

Entrada libre, previa inscripción.

Presencial

II CICLO DE VIDEOCONFERENCIAS DE PSICOLOGÍA DEL DEPORTE



Esta actividad se enmarca en el proceso de consolidación y difusión de la Psicología de la Actividad Física y el Deporte, tanto en Madrid como en España, a través del Colegio Oficial de la Psicología de Madrid. Es una oportunidad para los profesionales de la Psicología de acceder a la experiencia profesional y trabajos aplicados del psicólogo y psicóloga en el contexto deportivo.

Conferencia: Deporte adaptado
Pablo Arroyo. Lunes, 27 de junio, de 19.00 a 20.00 h.

Conferencia: Escuelas deportivas
Vicente Navarro, Jueves, 29 de septiembre, de 19.00 a 20.00 h

Acceso libre, previa inscripción.

Videoconferencia

CONFERENCIA EL VIRUS QUE VISITÓ NUESTRAS VIDAS: UNA MIRADA DESDE LA PSICOLOGÍA



Las situaciones disruptivas, como cabría considerar a la pandemia, pueden invadir el psiquismo de forma que provoquen una vivencia traumática u otro tipo de patología. Un agente externo irrumpe en la organización psíquica con efecto desestructurante. Nos enfrentamos a un "shock de realidad" al tener que lidiar con situaciones y experiencias sin precedentes.

Lo más elemental de nuestra vida cotidiana: salir a trabajar, visitar a los nuestros, abrazarnos, tocarnos, ha tenido que ser radicalmente alterado, porque todos y cada uno de nosotros nos hemos convertido en potencialmente peligroso para los demás, porque en lugar del afecto que queremos compartir con ellos, lo que podemos transmitir es enfermedad.

A la vulnerabilidad se le sumó una gran incertidumbre. En términos generales diremos que la mente tiene poca capacidad para manejar la incertidumbre y poder darle un significado. Nuestra posibilidad de pensar quedó suspendida. Nuestros parámetros de control fueron trastocados.

Ponente: María Teresa Muñoz Guillén.
Fecha: Jueves, 23 de junio, de 18.00 a 20.00 horas.

Entrada libre, previa inscripción

Presencial

CICLO DE CONFERENCIAS DE LA ASOCIACIÓN PSICOANALÍTICA DE MADRID



Este ciclo de conferencias pretende profundizar en distintos aspectos que, desde fundamentos psicoanalíticos, aporten luz a la difícil tarea de ser padres, y más aún en tiempos de crisis donde los conflictos comunes de la convivencia pueden intensificarse y evolucionar hacia terrenos que limiten con la patología. Algunos niños y adolescentes muestran actitudes pseudo-maduras, otros, presentan conductas hostiles hacia las generaciones que les preceden. Estas vivencias dolorosas están dando lugar a sentimientos de incertidumbre ante el futuro, y a procesos de duelo de compleja elaboración frente a los que necesitamos reflexionar.

Conferencia: ¿Qué hacemos con los hijos: violencia..parentalidad..parentificación.
María Teresa Muñoz Guillén. Viernes, 16 de septiembre, de 19.00 a 20.30 horas.

Conferencia: Los adolescentes, las emociones y los vínculos en la sociedad virtual.
Magdalena Calvo Sánchez-Sierra. Viernes, 30 de septiembre, de 19.00 a 20.30 horas.

Entrada libre, previa inscripción.

Presencial

Videoconferencia

VIDEOCONFERENCIA PSICOLOGÍA COACHING PARA UN LOGRO EXTRAORDINARIO



Esta conferencia tiene como objetivos difundir la metodología que permite ampliar el portfolio de servicios para los profesionales de la Psicología, informar sobre la formación específica y divulgar los puntos en común y diferenciales con la terapia.

Ponente: Isabel Aranda García.

Fecha: Miércoles, 21 de septiembre, de 18.00 a 19.00 horas.

Acceso libre, previa inscripción.

Videconferencia

II CICLO DE CINEFÓRUM PSICOLOGÍA DE LA INTERVENCIÓN SOCIAL: PSICOLOGÍA Y SOLIDARIDAD



Este ciclo de cinefórum tiene como objetivo dar a conocer la labor del psicólogo/a de la intervención social, en su objetivo de mejorar la calidad de vida de las personas inmersas en sociedades cada vez más complejas y cambiantes.

A partir del visionado de cada uno de los tres documentales que componen el ciclo, se generará un coloquio posterior con nuestros invitados, desde el que ahondar en las particulares circunstancias que rodean a los personajes y analizar la relación de estos con sus contextos sociales y culturales.

Documental: "Astral", Jordi Évole y Ramón Lara, 2016.

Sinopsis: Astral, un velero de 30 metros construido en los años 70, siempre había sido usado como lujoso barco de recreo, hasta que su dueño lo cedió a la ONG Proactiva Open Arms. Astral, se convirtió en barco de vigilancia y salvamento y zarpó rumbo a las costas de Libia para llevar a cabo su primera misión de rescate.

Miércoles, 5 de octubre, de 18.30 a 20.30 horas.

Entrada libre, previa inscripción.

Presencial

CICLO DE MESAS REDONDAS 2022: ACTUALIDAD EN PSICOONCOLOGÍA DE LOS CUIDADOS PALIATIVOS



Mesa redonda: Abanico de modelos de intervención en Psicooncología y Psicología de los cuidados paliativos.

Ponentes:

Noelia González Páez, Amparo Menendez Villanueva, Celia Ibáñez del Prado.

Modera:

Valeria Moriconi.

Martes, 20 de septiembre, de 18.30 a 20.30 h.

Mesa redonda: Psicooncología y Psicología de los Cuidados Paliativos en situación de COVID-19.

Ponentes:

Elisa Peiró Balaguer, Jesús Linares Martín, Elisabeth Berzal Pérez.

Modera:

Carmen Yélamos Agua.

Martes, 18 de octubre, de 18.30 a 20.30 h.

Presencial

CICLO DE CASOS PRÁCTICOS DE LA SECCIÓN DE NEUROPSICOLOGÍA



Este I Ciclo de Casos Prácticos, organizado por la Sección de Neuropsicología del Colegio Oficial de la Psicología de Madrid, pretende profundizar en cuestiones prácticas implicadas en las labores de la neuropsicología clínica y forense, permitiendo conocer de primera mano cómo abordan algunos de estos aspectos profesionales de referencia y amplia experiencia en sus ámbitos respectivos.

Caso práctico de Traumatismo Craneo Encefálico Infantil por agresión: cognición y psicopatología.

Ponente: Silvia Cámara Barrio.
Miércoles, 19 de octubre, de 17.00 a 18.30 horas.

Entrada libre, previa inscripción.

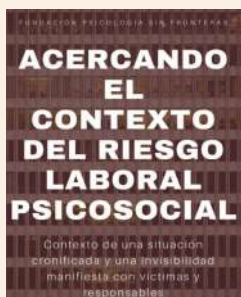
Presencial

Videoconferencia

Presentación de libros



PRESENTACIÓN DEL LIBRO ACERCANDO EL CONTEXTO DEL RIESGO LABORAL PSICOSOCIAL



Este libro nace con la perspectiva de aportar visibilidad, divulgación y sensibilización sobre el fenómeno en contexto del riesgo laboral psicosocial bajo miradas multidisciplinares, con el foco en las personas que lo sufren.

La necesidad parte también de sumar valor teórico y escrito en el conocimiento de la prevención de riesgos laborales psicosociales, aún con clara perspectiva de seguir nutriéndose.

Este libro responde también en la línea de configurar nuevas propuestas, formas de abordaje y reconocimiento de los riesgos laborales psicosociales

Jueves, 29 de septiembre de 18.30 a 20.30 h.

Entrada libre, previa inscripción.

El Colegio no se responsabiliza del contenido de las opiniones expresadas en el libro.

Presencial

PRESENTACIÓN DEL LIBRO: EL SÍNTOMA PATRIARCAL. ENSAYO SOBRE PSICOTERAPIA CON MUJERES DESDE UNA PERSPECTIVA DE GÉNERO



¿Por qué las mujeres son más vulnerables a padecer ciertos desórdenes psicológicos? ¿Por qué hay trastornos casi exclusivos de mujeres mientras otros prevalecen más en los varones? Erika Adáñez responde a estas preguntas y defiende que lo que denominamos síntoma patriarcal se ubica en una encrucijada entre lo psicológico, lo social y lo existencial. Esta confluencia es la principal y novedosa aportación de este libro que es fruto de más de 15 años de experiencia clínica con mujeres en el ámbito de una psicoterapia con perspectiva de género. Comprenderemos el malestar psicológico de las mujeres dentro del contexto social, pero la autora va más allá, pues lo conecta con la condición existencial: nos muestra cómo los mandatos de género oprimen a las mujeres generándoles miedo y angustia cuando se atreven a pensar en su propia libertad, a la que renuncian, convirtiéndose así en cómplices de su propia opresión.

Martes, 27 de septiembre, de 18.00 a 19.30 horas.

Entrada libre, previa inscripción, hasta completar aforo.

El Colegio no se responsabiliza del contenido de las opiniones expresadas en el libro.

Presencial

ASESORÍAS

Asesoría jurídica

Todos los colegiados pueden acceder de forma gratuita a la asesoría jurídica a través de distintas vías:

- Consulta telefónica:
Previa cita en el teléfono 91 541 99 99.
- Consulta por correo electrónico a:
informacion@cop.es

Seguros

Broker's 88, la correduría de seguros del Colegio Oficial de la Psicología de Madrid, le ofrece: asesoramiento personal sobre el tipo de seguro que más se adapta a las necesidades del psicólogo: seguros de responsabilidad civil, de asistencia sanitaria, de baja laboral, de hogar, de gabinete, de vida, automóvil, pensiones, etc.

Seguro de Responsabilidad Civil de Psicología. Este seguro cubre el riesgo de mala praxis en el ejercicio de la actividad profesional del psicólogo.

El Colegio y Broker's 88 han negociado con la Compañía MARKEL un seguro de responsabilidad civil profesional que incorpora las mejores coberturas, con un coste para los colegiados y colegiadas de 13 € anuales con una cobertura de 1.000.000 € de responsabilidad civil profesional, y 300.000 € por protección de datos, etc.

Seguro de Responsabilidad Civil para Sociedades Profesionales de Psicología. Las sociedades profesionales deberán suscribir un seguro que cubra la responsabilidad en el ejercicio de la actividad o actividades que constituyen el objeto social según el artículo 11.3 de la Ley 2/2007, de 15 de marzo, de Sociedades Profesionales. Este seguro va dirigido a todos aquellos colegiados que ejerzan en el marco de Sociedades Profesionales de Psicología.

El capital garantizado es de 1.000.000 € y la prima anual varía dependiendo de la facturación: hasta 150.000 € (104 €), de 150.000 € a 400.000 € (319 €) y superior a 400.000 € (consultar).

Seguro de salud: Broker's 88 pone a disposición de los colegiados de Madrid, a través de las compañías ASISA, ADESLAS, AXA, AGRUPACIÓ, NUEVA MUTUA SANITARIA un seguro de salud con una gran variedad de prestaciones.

Seguro de vida. El seguro de vida que Broker's 88 propone, con la garantía de las compañías AXA, SURNE, SANTA LUCÍA, ofrece unas condiciones y tarifas muy especiales que van a permitir garantizar su futuro y el de su familia. Ofrece tanto tarifas especiales para el seguro asociado a la hipoteca, como coberturas de fallecimiento, invalidez e incapacidad profesional por cualquier causa.

Seguro de accidentes. Este seguro cubre el fallecimiento y la invalidez absoluta por accidente, incluyendo además un baremo especial para los colegiados que protege su visión, audición y habla. Este seguro de accidente Cuenta con la garantía de las compañías MARKEL, SURNE y BERKLEY.

Seguro de baja laboral. Con este seguro de baja laboral, Broker's 88, a través de las compañías PREVISIÓN MALLORQUINA Seguros y SURNE, asegura a los colegiados de Madrid una renta cuando no puedan trabajar a causa de una enfermedad o un accidente. Sin necesidad de reconocimiento médico, simplemente con la baja de su médico, desde el primer día y con una renta diaria de hasta 200 €, ya sea la baja por enfermedad o por accidente.

En caso de que la baja por cualquier causa afecte a la voz o a la audición tiene la opción de cobrar el doble de la cantidad contratada aplicando tan solo un incremento del 10 % en la prima.

Seguro para su consulta/centro. Las compañías AXA, LIBERTY, GENERALI, ZURICH Y MAPFRE ponen a disposición de los colegiados de Madrid, a través de Broker's 88, un seguro para su consulta que cubre daños al continente, daños al contenido, responsabilidad civil de explotación, bienes de clientes y empleados, infidelidad de empleados pérdida de beneficios.

Seguro de hogar. Broker's 88 pone a disposición de los colegiados de Madrid, a través de las compañías ZURICH, LIBERTY, GENERALI, AXA y MAPFRE un seguro de hogar con un 20 % de descuento en primas. El seguro tiene las siguientes características: daños al continente, daños al contenido, robo fuera de la vivienda, restauración estética, rotura de vitrocerámica, bienes refrigerados.

Más información en el 91 597 30 35 o en:
infopsicologos@brokers88.es. Plaza Mariano de Cavia
1º C Escalera izqda 28007 Madrid. www.brokers88.es.

Asesorías profesionales

Los colegiados tienen a su disposición un servicio de asesoría sobre asuntos relacionados con el ejercicio de la profesión. Se atenderán las consultas relacionadas con los siguientes aspectos: **Iniciación a la Profesión, Psicología Clínica, Psicología Educativa, Psicología Jurídica, Psicología del Tráfico y de la Seguridad, Psicología del Trabajo, de las Organizaciones y de los Recursos Humanos y Psicología de la Intervención Social.**

Puede realizar su consulta por correo electrónico a:
copmadrid@cop.es

SERVICIO DE EMPLEO

Desde el Servicio de Empleo del Colegio Oficial de la Psicología de Madrid, trabajamos en todo momento por ofrecer un servicio de calidad, tanto para las empresas que confían en nosotros, como para nuestros colegiados y colegiadas que recurren a este Servicio cuando se encuentran en búsqueda activa de empleo.

Por este motivo, desde el pasado mes de febrero ofrecemos una renovada plataforma de este Servicio con nuevas funcionalidades. Entre ellas, se incorpora el espacio "Mi perfil para el Empleo", donde los colegiados y colegiadas podrán acceder a toda la información de forma personalizada. Para cualquier consulta relacionada con este Servicio, pueden ponerse en contacto mediante correo electrónico a empleo@cop.es

Ofertas de Empleo Privado

Mediante este servicio se dan a conocer ofertas de empleo de empresas, instituciones, así como de profesionales en activo, que buscan tanto la cobertura de puestos de trabajo como colaboraciones de profesionales psicólogos en sus centros. De esta manera, se pretende acercar el mercado laboral a los colegiados y colegiadas que se encuentren en búsqueda activa de empleo.

Se pueden ver todos los aspectos relacionados con este Servicio en www.copmadrid.org/web/empleo/ofertas. Los colegiados y colegiadas tienen la posibilidad de seleccionar hasta 10 ámbitos de interés profesional accediendo al espacio "Mis alertas" y, de esta manera, cada vez que se publique una oferta de empleo coincidente con alguno de esos ámbitos seleccionados, recibirán un aviso a través de un correo electrónico.

Orientación Laboral

El servicio de entrevistas de orientación laboral ofrece asesoramiento personalizado para la búsqueda activa de empleo, en un amplio abanico de franjas horarias determinadas.

A causa de las circunstancias sanitarias que nos han acontecido, la orientación laboral se realiza en estos momentos de manera telefónica, en todas sus franjas horarias.

Se puede solicitar una cita desde la web, accediendo al apartado de Orientación Laboral del Servicio de Empleo. Una vez ahí, se seleccionará la franja horaria y día que mejor convenga, en función de la disponibilidad de espacios establecidos para las citas.

Cada colegiado y colegiada dispone de hasta tres entrevistas anuales de orientación laboral.

Con el objetivo de poder ofrecer un mejor servicio, se solicita que en el momento de concertar la cita de orientación, se indique el motivo de ésta, así como el envío previo del curriculum vitae actualizado a: orientacionlaboral@cop.es

Se pueden ver todos los aspectos relacionados con este servicio en: www.copmadrid.org/web/empleo/orientacion.



Horario de las entrevistas de orientación laboral

A continuación, se detallan los horarios establecidos para las entrevistas de orientación laboral durante el mes de **junio**.

LUNES	MARTES	MIÉRCOLES	JUEVES	VIERNES
Telefónica	Telefónica	Telefónica	Telefónica	Telefónica
11:00-11:30	16:00-16:30	12:00-12:30	10:00-10:30	12:00-12:30
11:30-12:00	16:30-17:00	12:30-13:00	10:30-11:00	12:30-13:00

Información: Teléfono 91 541 99 99 · e-mail: directorio@cop.es · web: www.copmadrid.org

DIRECTORIO DE CONSULTAS DE PSICOLOGÍA

Este servicio, en el que están incluidos cerca de 3.000 colegiados y colegiadas, facilita a las personas que necesitan un psicólogo el acceso directo a listados de profesionales colegiados que trabajan en la Comunidad de Madrid.

La consulta de este Directorio se puede realizar directamente en la página web del Colegio. También se puede solicitar por correo electrónico o telefónicamente un listado más ajustado a los criterios de búsqueda durante todo el horario de apertura del Colegio. Los colegiados interesados en formar parte de este directorio pueden realizar de forma cómoda y sencilla su inscripción online a través de la web del Colegio, accediendo directamente con sus claves de acceso.

¿Busca un profesional de la Psicología colegiado?

Acceda al Directorio de Centros y Consultas de Psicología
del Colegio Oficial de la Psicología de Madrid

Ya hay más de 3.000 psicólogas y psicólogos inscritos



BIBLIOTECA DEL COLEGIO

Novedades seleccionadas

Catálogo y alertas disponibles en: www.copmadrid.org

Psicología Clínica y de la Salud

APUNTES PARA UNA PSICOPATOLOGÍA BASADA EN LA RELACIÓN: VARIACIONES PSICOPATOLÓGICAS. V. 2. RELACIONES DRAMATIZADAS, ATEMORIZADAS Y RACIONALIZADORAS

Jorge Luis Tizón

Barcelona: Herder; 2018; 353 p. (SIGN.: 8351)

<https://biblioteca.copmadrid.org/cgi-bin/koha/opac-detail.pl?biblionumber=69198>

SUMARIO: 1. La relación dramatizada y la histeria como organización o estructura relacional. Introducción. Algunas consideraciones acerca de la historia de la histeria. La relación dramatizadora. Presentación en la relación y en la entrevista. "Cuadro clínico", según las clasificaciones psiquiátricas. Manifestaciones en la realidad externa con los objetos externos. Relaciones con el cuerpo y el self corporal. Elaboración y modulación de las emociones fundamentales. Introyección y proyección. Defensas. Yo y el self. Identidad. Personalidad. Mundo interno y objetos internos. Psicogenética en la primera infancia, en la relación y en la transferencia. Algunas consecuencias técnicas. Un replanteamiento de la psicopatología fenomenológica de la histeria desde la perspectiva de la ORH. La matriz básica de la organización (psicopatológica) dramatizadora (o histriónica). Una reflexión sobre la "histeria de masas". 2. La relación atemorizada y la organización fóbico-evitativa de la relación. Una introducción necesaria. Presentación, entrevista y cuadro clínico, según las clasificaciones psiquiátricas. Manifestaciones en la realidad externa con los objetos externos. Relaciones con el cuerpo y el self corporal. Elaboración y modulación de las emociones fundamentales. Introyección y proyección. Defensas. Yo y el self. Identidad. Personalidad. Mundo interno y objetos internos. Psicogenética en la primera infancia, en la relación y en la transferencia. La matriz de la organización fóbica-evitativa de la relación (OFER). OFER y la relación esquizoide en la perspectiva de la psicopatología del desarrollo. Problemas técnicos en el tratamiento de la OFER. 3. La relación racionalizadora y la organización obsesivo-controladora de la relación. Presentación, entrevista y cuadro clínico, según las clasificaciones psiquiátricas. Manifestaciones en la realidad externa con los objetos externos. El discurso social. Relaciones con el cuerpo y el self corporal. Elaboración y modulación de las emociones fundamentales. Introyección y proyección. Defensas y sistemas elaborativos. Yo y el self (sí-mismo), identidad, personalidad. Psicogenética en la primera infancia, en la relación y en la transferencia. La matriz de la organización obsesivo-controladora (OOC). Algunas consecuencias técnicas.



MODELO DENVER DE ATENCIÓN TEMPRANA PARA NIÑOS PEQUEÑOS CON AUTISMO: ESTIMULACIÓN DEL LENGUAJE, EL APRENDIZAJE Y LA MOTIVACIÓN SOCIAL

Sally J. Rogers y Geraldine Dawson

Ávila: Autismo Ávila; 2015; 492 p. (SIGN.: 8352)

<https://biblioteca.copmadrid.org/cgi-bin/koha/opac-detail.pl?biblionumber=69199>

SUMARIO: 1. Conocimientos actuales sobre el aprendizaje y el autismo en los niños pequeños. 2. Descripción general del Modelo Denver de atención temprana (ESDM). 3. Puesta en práctica del Modelo Denver de atención temprana. 4. Desarrollo de objetivos de aprendizaje a corto plazo. 5. Redacción de los objetivos didácticos diarios y seguimiento del progreso. Apéndice 5.1 Objetivos y pasos de aprendizaje para Isaac. 6. Desarrollo de planes y estructuras para la enseñanza. 7. Desarrollo de la imitación y el juego. 8. El desarrollo de la comunicación no verbal. 9. El desarrollo de la comunicación verbal. 10. El Modelo Denver de atención temprana en entornos grupales. Apéndice A. Lista de verificación del currículo y descripción de los objetivos del Modelo Denver de atención temprana. Apéndice B. Sistema de evaluación de la fidelidad en la aplicación del Modelo Denver de atención temprana. Hoja de evaluación del seguimiento del Modelo Denver de atención temprana.



TERAPIA INTERFAMILIAR: EL PODER DE LOS GRUPOS MULTIFAMILIARES EN CONTEXTOS SOCIALES, SANITARIOS Y EDUCATIVOS

Javier Sempere y Claudio Fuenzalida

Bilbao: Desclée De Brouwer; 2022; 190 p. (SIGN.: 8357)

<https://biblioteca.copmadrid.org/cgi-bin/koha/opac-detail.pl?biblionumber=69217>

SUMARIO: 1. Las terapias multifamiliares. 2. Terapia interfamiliar: bases teóricas y metodológicas. -La teoría del apego y la terapia interfamiliar. -Las prácticas dialógicas y la terapia interfamiliar. -Aspectos prácticos en la construcción del grupo multifamiliar. 3. La psicoeducación y la atención comunitaria a través de la terapia interfamiliar. Un nuevo paradigma psicoeducativo. 4. Grupos multifamiliares abiertos a la comunidad. 5. Grupos multifamiliares online. 6. El grupo multifamiliar en la institución. 7. La participación de los niños en los grupos multifamiliares. 8. La formación del conductor interfamiliar. 9. Proyección de futuro de la terapia interfamiliar.



EVIDENCIA CIENTÍFICA Y AUTISMO: UNA BURBUJA DE CERTIDUMBRE

Iván Ruiz (compilador); Agnès Aflalo... et al.

Barcelona: Gredos; 2020, 287 p. (SIGN.: 8353)

<https://biblioteca.copmadrid.org/cgi-bin/koha/opac-detail.pl?biblionumber=69213>

SUMARIO: 1. Autismo: nuevos espectros. Nuevos mercados. Un escándalo sabiamente orquestado. La hegemonía de un espectro. "DSM: Diagnóstico as a Source of Money". Big Pharma corrompe a los Kols en la universidad. La invención de enfermedades mentales. 2. Autismo: a cada uno su genoma. Preámbulo: genética y psicoanálisis: un cruce inesperado. ¿Descifrar el autismo? La causalidad genética: una creencia moderna. El ADN decodificado: ¿cuáles son los progresos? La pista de los desequilibrios cuantitativos. De una causa a otra y vuelta a lo mismo. Los enigmas de la singularidad. 3. Evidencia científica y conductismo: un salto al vacío. El condicionamiento feroz del método ABA. La experimentación institucional del ABA en Francia: una severa desilusión. La experimentación institucional del ABA en Francia: una severa desilusión II. 4. El caso "APRENEM" De la evidencia científica. Evidencia científica, psicoanálisis y autismo. Autismo, conductismo y conductautismo.



Psicología general

¿CONVERSAS O PREDICAS? : GUÍA PARA SER UN CONVERSADOR EVOLUCIONADO Y QUE ADEMÁS SABE PREVENIR LOS CONFLICTOS

Marta Antuña Egocheaga

Madrid: Pirámide; 2022, 235 p. (SIGN.: 8354)

<https://biblioteca.copmadrid.org/cgi-bin/koha/opac-detail.pl?biblionumber=69214>

SUMARIO: 1. El conflicto o el padre de todas las cosas ¿qué es el conflicto? ¿Cómo afrontamos el conflicto? ¿Cuáles son las vías para resolver los conflictos? 2. ¿Esclavos del conflicto? El ser humano en el origen del conflicto. ¿Cómo comienza el conflicto a nivel personal? Avances para liberarnos del conflicto a nivel personal 3. Nuestras relaciones como tesoro o maldición. Mejores comunicadores, mejores relaciones. ¿Conversas o predicas? ¿Escuchas o te escuchas? 4. Conversando con diferentes personalidades 5. El conflicto como solución. Una aportación espiritual.



HIJOS ADULTOS DE PADRES EMOCIONALMENTE INMADUROS "CÓMO RECUPERARSE DEL DISTANCIAMIENTO, DEL RECHAZO O DE LOS PADRES AUTOINVOLUCRADOS"

Lindsay C. Gibson

Málaga: Sirio; 2016, 309 p. (SIGN.: 8359)

<https://biblioteca.copmadrid.org/cgi-bin/koha/opac-detail.pl?biblionumber=69229>

SUMARIO: Introducción Cómo afecta a nuestra vida adulta tener unos padres emocionalmente inmaduros Cómo reconocer a los padres emocionalmente inmaduros Cómo es la relación con unos padres emocionalmente inmaduros Cuatro tipos de padres emocionalmente inmaduros Distintas reacciones a una crianza emocionalmente inmadura Qué significa ser una persona interiorizada Derrumbarse y despertar Cómo evitar caer en la trampa de los padres emocionalmente inmaduros Libres al fin de roles y fantasías Como identificar a las personas emocionalmente maduras



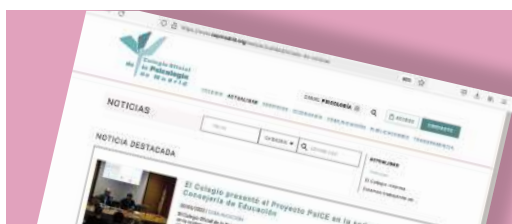
EL SER HUMANO, UN SER ESPIRITUAL

Javier Urrea

Bilbao: Desclee De Brouwer; 2022; 219 p. (SIGN.: 8371)

<https://biblioteca.copmadrid.org/cgi-bin/koha/opac-detail.pl?biblionumber=69295>

SUMARIO: Parte 1. Espiritualidad - Religiosidad - Misticismo Parte 2. Psicología - Condición humana Parte 3. Aventura del alma - Ley moral - últimas preguntas Anexo I, II, III: Algunos monasterios del mundo Algunos monasterios de España Algunas catedrales de España Algunos claustros de España Algunas mezquitas del mundo Anexo IV, V, VI, VII: Francis Bacon, Robert Boyle, William Henry Bragg, Alexis Carrel, Nicolás Copérnico, Charles Darwin, René Descartes, Albert Einstein, Ernst Haeckel, William Harvey, Werner Heisenberg, Thomas H. Huxley, Johannes Kepler, Isaac Newton, Blaise Pascal, Louis Pasteur, Max Planck, Josep Thomson, Lord Kelvin, Wernher Von Braun



WWW.COPMADRID.ORG



Psicología educativa

ACOMPAÑA A ENFADO: CUENTO PARA COMPRENDER Y APRENDER A GESTIONAR EL ENFADO EN LA INFANCIA

Texto, Carolina Ángel y Santiago Sánchez; ilustraciones, Andrés Pabón
Madrid: Sentir; 2022; 35 p. (SIGN.: 8356)
<https://biblioteca.copmadrid.org/cgi-bin/koha/opac-detail.pl?biblionumber=69216>

SUMARIO: ¿Te gustan los animales? ¿Y las plantas? ¿Sabes que hay unos seres que son mitad plantas, mitad animales y que representan las emociones? ¿Quieres conocer y entender a Enfado con ayuda de Santiago? La inteligencia emocional implica una conciencia emocional: las emociones son tendencias a la acción, a un movimiento que se genera en determinada dirección, dependiendo de que lo experimentado se interprete como placentero o displacentero. Este cuento nace del deseo de que, como adultos, reconozcamos la necesidad que tienen los niños de un otro que los acompañe a aprender a gestionar su malestar. El enfado es una de las emociones que generalmente se ha tachado como negativa sin considerar lo indispensable que es en el desarrollo de la vida el aprender a poner límites de una manera sana y asertiva. Este cuento proporciona un relato interactivo y divertido, con recursos que ayudan a entender la situación por la que pasa el protagonista. Asimismo, los elementos que contiene permiten sacar a la luz parte del universo interior del pequeño/a lector/a.

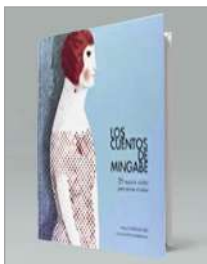


LOS CUENTOS DE MINGABE: 25 MUJERES UNIDAS PARA ALIVIAR EL DOLOR

Prólogo de Ángeles Caso, portada de Elena Odriozola; texto, Beatriz Berrocal ... et al. ; ilustraciones, Alicia C. Cortázar ... et al.

Vitoria: Asociación Vasca de Divulgación de Fibromialgia; 2010, 144 p. (SIGN.: E-995)
<https://fibro.info/los-cuentos-de-Mingabe.pdf>

SUMARIO: Cuentos para visibilizar la fibromialgia: "Manu y Gus" (de 0 a 6 años) "Las cosas que importan" (de 6 a 8 años) "Danieloto y la caja de madera" (de 8 a 10 años) "La aurora boreal" (de 10 a 12 años) "La dama de las grutas" (de 12 a 16 años) "Aquella casa blanca número 42" (de 16 a 101 años) "La verdadera y asombrosa historia de la Bella Durmiente" (cómic, de 0 a 101 años).



MI PEQUEÑA SUPER FAMILIA: LA LIGA DE LOS VIRUS

Idea original y texto: Federación de Asociaciones de Madres Solteras (FAMS); ilustraciones, Jota Han
Madrid: FAMS; 2020; 14 p. (SIGN.: E-994)
https://familiasmonomarentales.es/wp-content/uploads/2021/07/cuento_maquetado.pdf

SUMARIO: "Pequeña Super Familia", formada por Álex y su mamá. A través de la mirada de Álex, iremos descubriendo quién es esta mujer, que, con mucho esfuerzo y pocos apoyos, trabaja diariamente por conciliar su vida personal, familiar y profesional. Esperamos que este cuento, creado con mucho cariño por FAMS y subvencionado por el Ministerio de Sanidad, Consumo y Bienestar Social, ayude a visibilizar y normalizar este modelo familiar, así como a reflexionar sobre la situación de las familias monomarentales en nuestro país.



Intervención Social

SERVICIO DE PRIMERA AYUDA PSICOLÓGICA TELEFÓNICA (SPAP) DURANTE LA COVID 19

Sara Liebana ... et al. ; [ilustraciones, Andrea Cuervo Carrión]

Madrid: Consejo General de la Psicología de España; 2021; 182 p. (SIGN.: E-997)

Acceso electrónico: <https://www.cop.es/LIBRO-SPAP2021.pdf>
<https://biblioteca.copmadrid.org/cgi-bin/koha/opac-detail.pl?biblionumber=69294>

SUMARIO: 1. El teléfono de asistencia psicológica por la COVID-19 del Ministerio de Sanidad y el Consejo General de la Psicología de España (COP). 2. Juntos y revueltos: Hacer vida en familia durante un confinamiento 3. ¿Y Si Me Preocupo Demasiado? 4. El adiós de Pablo: un caso de duelo infantil en la pandemia 5. ¡Cojo la puerta y NO me voy!: Límites a una adolescente durante el confinamiento. 6. Cuando la empatía ahoga 7. Enciende el respirador: "¿Cómo se hace?" 8. Vivir sin vosotros. Intervención en un caso de duelo múltiple por COVID 9. Quiero que vivas por los dos 10. La voluntad en llamada 11. Al cole sin mi abuelo 12. "Se nos olvidó" 13. ¿Puede el miedo al contagio alterar nuestras vidas? 14. Acompañando a personas olvidadas. Intervención telefónica breve en trastorno mental grave 15. Un confinamiento y otras formas de alucinar 16. ¿Obsesión o psicosis? El reto de diferenciar el miedo al virus de un trastorno mental 17. La pandemia que colma el vaso: casos con condiciones clínicas previas, reactividad emocional y riesgo autolítico 18. Una muerte traumática más allá del coronavirus 19. 40 segundos 20. No me dejes sola, quiero morir 21. Reflexiones finales y análisis de mejoras para el futuro



LA SALUD MENTAL EN LOS CONFLICTOS BÉLICOS

Coordinación y redacción, Confederación Salud Mental España

Madrid: Confederación Salud Mental España; 2022, 9 p. (SIGN.: E-990)

<https://www.consalmudmental.org/publicaciones/Salud-mental-conflictos-belicos.pdf>

SUMARIO: -Impacto de los conflictos bélicos en la salud mental -Deterioro de la salud mental de personas refugiadas, desplazadas internas o migrantes -Sobre el tratamiento de los conflictos armados por parte de los medios de comunicación y la salud mental -Efectos negativos de los conflictos bélicos en las personas con problemas de salud mental.



GUÍA DE PREVENCIÓN CON PERSPECTIVA DE GÉNERO SOBRE LOS USOS PROBLEMÁTICOS DE LAS TIC EN NIÑAS, NIÑOS Y ADOLESCENTES

Dirección de la investigación y del informe, Silvina Monteros Obelar

Granada: Centro de Igualdad 13 Rosas de La Zubia, Ayuntamiento de La Zubia; 2021, 136 p. (SIGN.: E-993)

https://www.observatoriodelainfancia.es/ficherosoia/documentos/7379_d_Guia-TIC-CentroLas13Rosas.pdf

SUMARIO: Primera parte: las TIC en nuestras vidas -Conceptos fundamentales para entender la sexualidad y sus distintos aspectos -Infancia y adolescencia en la era de las TIC -Riesgos asociados a las TIC 1. Desigualdad de género y TIC 2. Brecha digital de género 3. Sexismo en las TIC 4. Ciberviolencia sexista Segunda parte: lo que dicen niños, niñas y adolescentes del municipio sobre las TIC -Resultado de la encuesta 1. Frecuencia en el uso de TIC 2. Aplicaciones móviles y de Internet 3. Uso de Internet -Cambios en los roles de género -Conclusiones generales de la encuesta -Resultados de los talleres sobre usos de las TIC con chicos y chicas de los centros educativos 1. Reflexiones finales sobre los talleres. Tercera parte: Herramientas de prevención de usos problemáticos de las TIC dirigidas a padres, madres, tutores/as y docentes -¿Qué pueden hacer las familias? -¿Qué puede hacer el personal docente? -¿Qué pueden hacer niños, niñas y adolescentes? Palabras finales Recursos para seguir aprendiendo a para atender necesidades relacionadas con las educación y las TIC -Recursos on-line.



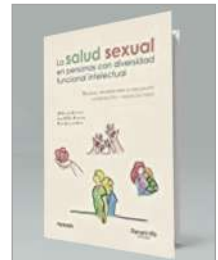
LA SALUD SEXUAL EN LAS PERSONAS CON DIVERSIDAD FUNCIONAL INTELECTUAL: REALIDAD, RECURSOS PARA SU EVALUACIÓN E INTERVENCIÓN Y ANÁLISIS DE CASOS

M^a Dolores Gil Llarío, Irene M^a Díaz Rodríguez y Rafael Ballester Arnal

Madrid: Paraninfo; 2021, 239 p. (SIGN.: 8355)

<https://biblioteca.copmadrid.org/cgi-bin/koha/opac-detail.pl?biblionumber=69215>

SUMARIO: 1. Pasado y presente de la sexualidad de las personas con discapacidad intelectual (pdi) 2. Necesidades y demandas de las personas con discapacidad intelectual: historia sexual. 3. Sexualidad y calidad de vida en las personas con discapacidad intelectual. 4. El abuso sexual en las personas con diversidad funcional intelectual. 5. Actitudes de los padres, profesionales y población general hacia la sexualidad de las personas con discapacidad intelectual. 6. Una propuesta metodológica para la intervención: estudio de casos. 7. Algunas reflexiones para finalizar.



Y TÚ, ¿SABES CÓMO PREGUNTARME?: INTERVENCIÓN EN INFANCIA Y ADOLESCENCIA FRENTE A LA VIOLENCIA SEXUAL, RECOMENDACIONES PARA PROFESIONALES

Autoría, Montserrat Bravo Correa y José Ramón Juárez López

Centro de Estudios Jurídicos y Formación Especializada, Dirección General de Ejecución Penal en la Comunidad y de Justicia Juvenil; 2022, 30 p. (SIGN.: E-991) https://cejfe.gencat.cat/web/.content/home/publicacions/guies-formatives/Guia_Professionals-ES_acc.pdf

SUMARIO: Esta guía surge a partir de la evidencia práctica que conocemos respecto cómo afecta a los niños, las niñas y adolescentes (NNA) el recorrido de visitas y entrevistas por diferentes profesionales a partir del momento en que revelan la violencia sexual sufrida. Así, pretende servir como material de apoyo para disponer de una guía práctica que destaque las pautas de actuación que deben conocer los equipos de profesionales para reducir la victimización secundaria. 1. Preguntas introductorias. 2. Intervención durante la revelación. 3. Profesionales de la salud mental.



GUÍA DE SALUD MENTAL Y APOYO PSICOSOCIAL

Comité Internacional de la Cruz Roja

CICR; 2019, 112 p. (SIGN.: E-992)

<https://www.icrc.org/es/publication/guia-de-salud-mental-y-apoyo-psicosocial>

SUMARIO: La guerra y la violencia destruyen comunidades y países en todo el mundo y tienen un impacto devastador en la salud mental y el bienestar psicosocial de millones de personas. El Comité Internacional de la Cruz Roja (CICR) ha elaborado esta guía para resumir el enfoque que adopta en relación con la salud mental y el apoyo psicosocial durante y después de los conflictos armados y otras situaciones de violencia. Esta guía contiene orientaciones internas que brindan un marco para armonizar los programas de salud mental y apoyo psicosocial dentro de la institución, combinando recomendaciones y prácticas internacionales basadas en pruebas con los conocimientos de los equipos del CICR sobre el terreno.



Psicología Jurídica

ATLAS FORENSE GRÁFICO-PSICOMÉTRICO: PERSPECTIVAS DE LA PSICOPATOLOGÍA CRIMINAL Y FORENSE "25 CASOS FORENSES MÉDICO-PSICOPATOLÓGICOS"

Contiene imágenes que pueden herir la sensibilidad de los lectores/as.

Bernat-N. Tiffon y Jorge González Fernández

Barcelona: Bosch; 2022; 356 p. (SIGN.: 8358)

<https://biblioteca.copmadrid.org/cgi-bin/koha/opac-detail.pl?biblionumber=69224>

SUMARIO: Aspectos generales de la psicopatología forense. Introducción. Evolución histórica del trastorno mental y su relación con el Derecho. La psiquiatría y la psicología como auxiliares de la Administración de Justicia. El perito. La imputabilidad. Casos de asesinatos/homicidios. Caso del crimen emocional. Caso del doble crimen. Caso del asesinato con intencionalidad sexual. Caso de homicidio por trastorno adaptativo mixto ansioso-depresivo. Caso de homicidio por arrebatos emocionales y estado de embriaguez en contexto de violencia de género. Caso de asesinato por decapitación. Tentativas de asesinato. Caso de tentativa de asesinato por agudización paranoide derivado de los efectos del alcoholismo crónico. Caso de tentativa de homicidio de sujeto afectado de craving de cocaína y trastorno límite de personalidad. Trastorno límite de personalidad (TLP). Casos generales de TLP con conductas autolíticas (autolesiones) realizados con arma blanca. Casos singulares de TLP. Homicidio imprudente. Homicidio imprudente en la conducción (seguridad vial) por consumo de psicofármacos. Atlas y psicometría forense victimológica. Casos psicométricos de ludopatía o juego patológico. Ludopatía. Curiosidades (posiblemente ocultas) de la frenología II: Los misterios de las máscaras mortuorias.



Tests

PRUEBAS PUBLICADAS EN ESPAÑOL II: AN INDEX OF SPANISH TESTS IN PRINT

Redactado por Jennifer E. Schlueter, Nancy A. Anderson, Janet F. Carlson y Kurt F. Geisinger

Lincoln, Nebraska: The Buros Center for Testing: The University of Nebraska-Lincoln; 2018, 747 p. (SIGN.: PPEsch)

<https://biblioteca.copmadrid.org/cgi-bin/koha/opac-detail.pl?biblionumber=69225>

SUMARIO: Introducción. Pruebas publicadas en español II. Índice de títulos. Índice de pruebas descontinuadas. Índice de acrónimos. Índice clasificado por materias, español. Índice clasificado por materias, inglés. Directorio e índice de editoriales. Índice de nombres. Índice de puntuación, español. Índice de puntuación, inglés.



PUBLICACIONES DEL COLEGIO

A continuación se reproducen los sumarios de las últimas revistas científico-profesionales editadas y coeditadas por el Departamento de Publicaciones del Colegio Oficial de la Psicología de Madrid.



Anuario de Psicología Jurídica 2022 Vol. 32, febrero 2022

Self-Report Psychopathy Scale Short Form 4th: adaptación y modelamiento estructural en población penitenciaria mexicana • Revisión de instrumentos en español para medir el mobbing: su utilidad en la evaluación pericial • What is known about the intervention with gender abusers? A meta-analysis on its effectiveness • A comparative study between recidivism offenders and non-recidivism offenders in a prison sample • Agresores sexuales que cometen su primer delito cuando son mayores ¿Un problema del ciclo vital? • Decision-making styles in adolescent offenders and non-offenders: Effects of emotional intelligence and empathy • Psicopatía, agresión y violencia: un análisis de su interrelación en una muestra de delincuentes • Efectos del Sexo y del Autoritarismo sobre la Legitimación de los Abusos Policiales • Trauma, reparation and quality of life in victims of armed conflict after peace agreements • Inteligencia emocional y estrategias de afrontamiento de mujeres desplazadas víctimas del conflicto armado • Victimización y problemas de conducta externalizante-antisocial en menores extranjeros no acompañados en Europa: Revisión Sistemática • Conflicto de roles respecto a la prueba pericial psicológica en el proceso judicial • El apego va a juicio.

revistas_copm@cop.es



Clínica Y Salud Vol. 33 N° 2, julio 2022

Loneliness in the Elderly: association with health variables, pain, and cognitive performance. Population-based study • Mental illness stigma. A comparative cross-sectional study of the social stigma, internalized stigma and self-esteem • Quality of Life of Informal Caregivers of Cervical Cancer Patients: Analysis of Anxiety and Spirituality • Specific phobia disorder symptoms in people over 65 in Madrid: A network analysis • Resilience Moderates the Associations between Bipolar Disorder Mood Episodes and Mental Health • Towards a consensus in the evaluation of the evidence of psychological treatments.

clin-salud@cop.es



Ansiedad y Estrés Vol. 28 N° 2, mayo-agosto 2022

Construcción y validación de la Escala de Afrontamiento de la Ansiedad durante los Exámenes • Análisis Factorial Confirmatorio de una escala de autoconcepto para población universitaria colombiana • Impacto psicológico de la pandemia de COVID-19: efectos del optimismo y la incertidumbre sobre el malestar emocional durante el confinamiento en España • Uso de la Teleterapia para el Tratamiento de los Trastornos de Ansiedad, TOC y TEPT, Durante la Pandemia por COVID-19 en España • Estrés y afrontamiento en tiempos de pandemia: Seguimiento longitudinal de un grupo de pacientes médico • Inteligencia Emocional y Ansiedad en tiempos de pandemia: Un estudio sobre sus relaciones en jóvenes adultos • El papel de la personalidad y el destino en la óptima adaptación de estudiantes internacionales a las universidades de intercambio • Evidencias de validez y confiabilidad del Inventario de Trastornos de Ansiedad Generalizada en universitarios mexicanos.

seas.cons@psi.ucm.es



Clínica Contemporánea Vol. 13 N° 1, marzo 2022

Perspectivas teóricas: La adaptación afirmativa de los tratamientos psicológicos para minorías sexuales: una revisión sistemática • Trauma infantil y psicosis: una revisión narrativa • Práctica Clínica: Revisión sistemática de intervenciones tempranas en bebés prematuros para fomentar las interacciones sensibles padres-bebé y el vínculo de apego • Estudio descriptivo de un programa de soporte emocional para familiares de pacientes hospitalizados por COVID-19 • Entrevista a M^o José Ortega Cabrera. El papel del psicólogo clínico en las unidades de hospitalización breve en adolescentes • Recensión del libro: Deseo y representación. Convergencias de psicoanálisis y teoría feminista • Reseña de película: Finch, realizada por Rodolfo Gorrillo. Noticia Contemporánea: Estrategia de Salud Mental del Sistema Nacional de Salud (2022-2026) Aproximación al documento y valoración crítica • Actividades formativas • Congresos

clinicacontemporanea@cop.es



Revista de Mediación Vol. 14 N° 2, diciembre 2021

Claro que sí, hablemos • Algunos mitos sobre la práctica del enfoque transformativo en la mediación • Perspectiva de género y mediación • Elementos de cartas de perdón en el ámbito de la justicia restaurativa • La satisfacción de las personas mediadas con el procedimiento de mediación intrajudicial • Plan para una posible mediación pre-procesal judicial obligatoria con una fácil opción de exclusión voluntaria en Macao • Programa M-Educa: Formación de alumnos mediadores

revistademediacion@imotiva.es



Psychosocial Intervention Vol. 31 N° 2, mayo 2022

Hot Yoga Leads to Greater Well-being: A Six-week Experience-sampling RCT in Healthy Adults • Serious Game-based Psychosocial Intervention to Foster Prosociality in Cyberbullying Bystanders • A Community-based Responsive Caregiving Program Improves Neurodevelopment in Two-year Old Children in a Middle-Income Country, Grenada, West Indies • Measuring Perceived Severity of Intimate Partner Violence against Women (IPVAW) among the General Population and IPVAW Offenders • Controlled Trial of a Short-term Intensive Parent Training Program within the Context of Routine Services for Autistic Children in China

pi@cop.es



Revista de Psicología Aplicada al Deporte y al Ejercicio Físico Vol. 6, diciembre, N°2, 2021

Editorial • Intervención en Psicología del Deporte: Formación en relajación para el control de estrés en deportistas del Centro de Tecnificación Deportiva • Desensibilización Sistemática para el control de la ansiedad: Un caso en atletismo • Intervención psicológica para mejorar el disfrute en una joven deportista de Fútbol • Investigación aplicada en Psicología del Deporte: Rendimiento deportivo en atletas federados y su relación con autoestima, motivación e inteligencia emocional • Espacios naturales, bienestar psicológico y satisfacción con la imagen corporal en corredores • Revisiones • Relación entre resiliencia y rendimiento en deportistas. Revisión sistemática • Entrevista a Virginia Calvo • Recensión del Libro: Nosti, E. (2020). Un psicólogo en tu equipo: futbolistas de la cabeza a los pies. Ediciones Tutor.

rpade@cop.es



Psicología Educativa Vol. 28 N° 2, junio 2022

Validation of the Cooperative Learning Scale and Cooperation Global Factor using bifactor structural equation modelling • Children's School Subjective Well-Being: The Importance of Schools in Perception of Support Received from Classmates • Aggressive Communication Style as Predictor of Cyberbullying, Emotional Well-Being, and Personal Moral Beliefs in Adolescence • Bullying/Cyberbullying in quinto y sexto curso de Educación Primaria: diferencias entre contextos rurales y urbanos • Contribution of attentional Networks to Basic Arithmetic Achievement in School-age Children • Intervention in the Cohesion of Narrative Siscourse in Pupils with Developmental Language Disorder • Testing a Model for the Monitoring of Worked-Out Algebra-Problem Examples • School-climate and Teachers' Motivational Variables: Effects on Classroom Motivational Climate. A cross Cultural Study • Análisis de Redes: Una alternativa a los enfoques clásicos de evaluación de los sistemas educativos • Validación de la Escala de Eficacia Docente para la Escritura en el contexto educativo español • Conflicto entre los padres, seguridad emocional y autoconcepto de los adolescentes • Prevalencia de trastornos fonológicos en edad escolar • Hermanos de niños con autismo: habilidades lingüísticas y matrices más allá de los tres años

ps-educa@cop.es



Journal of Work and Organizational Psychology Vol. 38 N° 1, abril 2022

Studying Within-Person Changes in Work Motivation in the Short and Medium Term: You Will Likely Need More Measurement Points than You Think! • Cover Ups and Conspiracy Theories: Demographics, Work Disenchantment, Equity Sensitivity, and Beliefs in Cover-ups • Cross-cultural Evidence of the Relationship between Subjective Well-being and Job Performance: A Meta-analysis • Losing and Regaining Organizational Attractiveness During the Recruitment Process: A Multiple-Segment Factorial Vignette Study • Occupational Depression in a Spanish-Speaking Sample: Associations with Cognitive Performance and Work-Life Characteristics

rpto@cop.es



The European Journal of Psychology Applied to Legal Context Vol. 14 N° 1, enero 2022

Assessing Independent Life Skills of Youth in Child Protection: A Multinorm Approach • Mapping Details to Elicit Information and Cues to Deceit: The Effects of Map Richness • Police Survey: Procedures and Prevalence of Intoxicated Witnesses and Victims in Sweden • Assessing Risk Perception over Recidivist Traffic Offenders from a Multi-group Approach: How Gendered Could It Be? • Anxiety and Depression from Cybervictimization in Adolescents: A Metaanalysis and Meta-regression Study.

ejpalc@usc.es



Revista Historia de la Psicología Vol. 43 N° 1, marzo 2022

Análisis de la Producción y Colaboración Interinstitucional en la Psicología Española desde una Perspectiva de Género entre 1970 y 1989 • La Mujer definiendo su propia Subjetividad a Principios del Siglo XX. Las Voces de María Lacerda de Moura y Gina Lombroso • Los Orígenes del Psicodrama en Argentina. La Experiencia en el Hospital de Niños (1958) • "El Quehacer del Psicólogo" (1806) de Christoph G. Weidenbach: Traducción, Contextualización e Importancia.

www.revistahistoriapsicologia.es

ANUNCIOS POR PALABRAS DE COLEGIADOS

Se alquilan varios despachos de diferentes tamaños en centro sanitario de psicología. Despachos luminosos y bonitos (exteriores e interior). A tiempo completo, o por días. Excelente zona barrio de Salamanca a 1 minuto andando del Retiro. Contacto: 675 360 746 o aliarapsicología@gmail.com. M-32626.

Se alquila despacho en zona Plaza República Dominicana (metro Colombia) por horas, mañanas/tardes o días completos. Registrado en la Consejería de Sanidad. Lugar discreto y tranquilo. Para más información: 699796974. M-20579.

Se alquilan despachos a tiempo completo, con opción a derivación. Zona Argüelles. Tl: 600045201 ó 667764634. M-21718.

Busco psicólogo interesado en compartir despacho en el barrio de la Estrella. Calle Cruz del Sur 7, bajo. Es un espacio muy luminoso, tiene calefacción, aire acondicionado y wifi. Totalmente amueblado y con material de trabajo. Llamar al número 610061519, preguntar por Graciela. M-10041.

Se vende local comercial con 4 despachos, sala recibidor, baño y office. Muy céntrico, zona Avenida América. Muy iluminado, todo exterior. Todo preparado para empezar, con licencia de Centro Sanitario, sin necesidad de reformas. Tel.: 656496725. M-15420.

Aesthesis, Gabinete Psicológico, Alquila Despachos en los mejores barrios de Madrid centro: Retiro, Velázquez-Goya, Chamberí-Almagro, Glorieta San Bernardo y Cibeles-Las Cortes. DESDE 120 euros. Posibilidad de Alquiler por Horas. Despachos elegantes, totalmente equipados y de cuidada ambientación, entorno tranquilo y acogedor. Mobiliario de diseño. Buena iluminación. Climatización. ADSL-Wifi. Salas de recepción. Excelente comunicación en transporte público. Parking cercano. Tel.: 722 546 708, info@aestheis.es, www.psicologosmadridcapital.com. M-34213.

Centro de Psicología en Chamberí, Modesto Lafuente cerca Hospital La Milagrosa. Representativo, todos los servicios incluidos, calor, aire, wifi, secretaria, limpieza etc, alquila consulta, mínimo dos días por semana. 629 852 854 horario mañanas. M-05323.

Alquiler Despachos amueblados. Novedad, alquiler on line, puedes visualizar la agenda desde casa y citar a tus pacientes. Amplio horario. Tarifas económicas. Autorizado como Centro Sanitario. Servicio de secretaria incluido, 5 despachos, 2 salas de espera. Metro Diego de Leon, Nuñez de Balboa. Tel.- 91 562 39 47. M-13848.

Centro de psicología totalmente reformado alquila 3 despachos amplios, insonorizados, muy luminosos, tranquilos con grandes ventanales y vistas a jardines, aire acondicionado y wifi. Accesible para personas con discapacidad. Cerca de Plaza Castilla (Doctor Fleming). Tl: 646084061. M-24011.

Se alquilan despachos en consulta de psicología, ubicada en la zona de Nueva España. Casa independiente de magnífica presencia con todos los servicios. Muy bien comunicado a 7 min andando del metro Pio XII. Alquiler 20€/hora. Tel.: 652 042 268. M-19059.

Se alquilan despachos por horas en barrio Salamanca. Mobiliario representativo, elegante, ideal imagen VIP ante clientes. Despachos insonorizados con climatización individual y regulación de luz. 2 salas de espera independientes para pacientes y psicólogos. 2 aseos. Servicio de secretaria incluido, para recepción y cobro. Parking y metro Diego de León. Precio únicamente desde 8 euros/hora. Tel.: 91 563 76 22. M-13716.

Majadahonda. Se alquilan consultas en centro de psicología (zona Gran Vía). Lugar discreto, acogedor y tranquilo. Tel.: 639 22 66 72. M-24234.

Alquilo a tiempo completo dos despachos amplios de 10 y 16 metros cuadrados, exteriores, luminosos, con terraza y aire acondicionado, en gabinete autorizado para psicólogos y psiquiatras en edificio representativo en la calle Princesa. Telf. 686492042. M-26911.

Casa Rural Dunas en la sierra de Madrid, ofrece sus instalaciones para talleres, a familias o grupos de trabajo, cuenta con cocina, tres plantas, jardín, barbacoa, zona de relajación, colchonetas, DVD, pizarra, proyector, habitaciones, consulta. Contactar en Facebook Sergio García Psicólogo o tel 660046657. M-19219.

Alquiler despachos y aulas con diferentes modalidades (horas, días completos o meses) . En Avd. Reina Victoria (Plaza de Cuatro Caminos). Centro de Salud Mental con diferentes especialidades. Despachos modernos, recién reformado enero 2021. Disponemos de despachos infantiles, adultos y amplios para sesiones familiares o grupales. Puedes disponer de pruebas diagnósticas muy actuales. Múltiples servicios adicionales (recepción, taquilla, impresora, escaner, office,...). Tel.: 915541204, Whatsapp: 644634956, e-mail: consultas@uden.giuntieos.com. M-15070.

Se alquilan despachos en Centro Sanitario entre la Gran Vía y Sol. Alquiler por días completos de lunes a viernes. Alquiler por horas en fines de semana a 6€/hora. Despachos amueblados y decorados. Wi-Fi. 618953028. M-13579.

Se alquila despacho en centro de psicología totalmente reformado con las mejores calidades. Muy amplio, luminoso, tranquilo. Sala de espera, wifi, calefacción central, aire acondicionado, portero físico. Mando a distancia para abrir la puerta evitando el contacto. Ubicación inmejorable: metro Ríos Rosas y parada de autobuses en la puerta. Tel. 607 872 778. M-11248.

Se alquila despacho en centro sanitario con unidades de psicología clínica y general sanitaria. Amplio, luminoso y tranquilo en zona de Goya-Diego de León. Disponible martes y viernes. Tel. 620610372. M-15627.

Se alquilan despachos en gabinete psicológico, dado de alta como consulta sanitaria. El centro y las salas son agradables, cálidas y bonitas. Está muy bien situado, al lado del metro Rubén Darío y de la Castellana. También fines de semana. Telef: 660909219 y 630424430. M-12583.

Se alquilan despachos a tiempo completo en Centro Sanitario, ubicado en el Barrio de Salamanca. Calle Goya (metro Velázquez). Edificio representativo. Contacto 669 39 69 76. M-33794.

Alquiler de despachos y salas completamente equipados para trabajar por horas. Ubicados en la zona de Legazpi. Perfectos para terapia individual, grupal, entrevistas o Talleres. Todos los servicios relacionados con el espacio, incluidos. Teléfonos: 915284310- 659398655. M-12215.

Se alquila despacho con permiso de la Comunidad de Madrid para psicólogo o afín. En principio libre toda la jornada por seis meses por baja. Se puede alquilar también a media jornada o por algunas horas. Tras la baja, queda la posibilidad de compartirlo con una persona que encaje bien los horarios de sus clientes. Se dispone de otro despacho libre además de éste. Buena zona C/ Castelló (altura de C/ Goya). Metro Velázquez. Precio a negociar. Llamar 618 437 036. M-12044.

Se alquila despacho ubicado en zona centro de Alcorcón y bien comunicado. Local recién reformado y mobiliario semi nuevo. Cuenta con aire acondicionado, sala de espera, almacén, baño de minusválido y dos despachos. Tel; 668 82 52 80. M-25695.

Se alquila despacho las tardes de lunes y/o miércoles. Centro en funcionamiento junto a Delicias. Mensajes por whatsapp a 644698278. M-18384.

Se alquila despacho en Centro de Psicología en Zona Nuevos Ministerios- Chamberí. Por mañanas/tardes, días. Amplio, tranquilo, zona bien comunicada. Wifi. Amueblado, acogedor. Medidas AntiCovid. Preparado para trabajo con menores y adultos/as. También se alquila sala grande para cursos, presentaciones, terapia de grupo, etc. Beatriz 699899872/ Nuria 696177900. M-26155.

Alquiler de despachos por horas y sala de formación/grupos (también fines de semana). Centro de psicología sanitaria. Zona Azca/Nuevos Ministerios, cerca de la calle Orense, comunicación excelente. Local a pie de calle, todo exterior, calefacción. Posibilidad de incorporarse al equipo. Supervisiones. Tel. 619610243. M-18861.

Centro sanitario con autorización de la C.A.M., en C. Doce de Octubre, junto al Retiro, muy bien comunicado, en local a pie de calle, alquila 2 despachos, uno a tiempo completo y otro para compartir dos días a la semana. Teléfono 659 01 74 39. M-08282.

Se alquila despacho en Avenida de América a tiempo completo o por días. Bien comunicado, con o sin muebles, licencia de centro sanitario. Sala de espera, aire acondicionado, internet, buen ambiente. Precio ajustado. Escribir por WhatsApp o llamar al 652315607. M-23068.

Centro de Psicología alquila despachos equipados y acogedores por medias jornadas o días completos. Calefacción y wifi. Zona bien comunicada. Metro: Colombia o Pío XII. Teléfono: 649 13 07 09. Contactar por whatsapp. M-22409.

Se ofrece un despacho en alquiler a tiempo completo, días u horas, en zona Ortega y Gasset. De igual forma, se ofrece una sala para cursos o talleres. Interesados llamen por favor al 608 94 67 86. M-05894.

Centro Sanitario de Psicología alquila despachos en Paseo Infanta Isabel 21 (frente Atocha Renfe) para psicólogos o profesiones afines. Buena ventilación y luz natural. Se alquila mensualmente por medio día/día completo y despacho completo. Pago mensual. Información: 636944660. M-26014.

**CLUB EXCLUSIVO PARA
COLEGIADOS Y COLEGIADAS**
Suma ventajas a tu colegiación
WWW.COPMADRID.ORG

**DESCUENTOS · BONIFICACIONES
VENTAJAS · OFERTAS EXCLUSIVAS**



FORMACIÓN DE OTRAS ENTIDADES

Las psicólogas y psicólogos colegiados en Madrid que participan como docentes en cursos destinados a licenciados o graduados en Psicología pueden anunciarlos gratuitamente en esta sección.

CURSOS

MÁSTER EN PSICOTERAPIA PSICOANALÍTICA

Fecha: Septiembre 2022 - julio 2023.

Ciudad: Madrid.

Organiza: Universidad de Alcalá de Henares (UAH). Instituto Europeo de Psicoterapia (IEP).

Profesores: María Jesús García, Pedro Gil, Pilar Revuelta, Pedro de la Villa, Pilar Pina, Agustín Béjar, Arantxa Trigueros, Yolanda Trigueros, Alicia Monserrat, María José Fernández, Elena Sanz, Carmen Monedero, Luz Abatángelo, Elizabeth Palacios,
Precio: 3.160 €.

Información: Tel: 669002578; e-mail: pedro.villa@uah.es; web: www.masterenpsicoterapia.org; https://www.uah.es/es/ General Álvarez de Castro 41, esc. Izda, 1º Frente Dcha., 28010 Madrid.

SEMINARIO: INTERVENCIÓN DESDE LA PSICOTERAPIA EMOCIONAL SISTÉMICA CON PACIENTES CON CÁNCER Y SUS FAMILIAS (TELEPRESENCIAL)

Fecha: 25 junio 2022.

Ciudad: Madrid.

Organiza: Psicólogos Pozuelo/ ESEUPE.

Profesores: Mónica Fraca Villar.

Precio: 60 €.

Información: Tels.: 913527728, 669834845; e-mail: info@psicologos-pozuelo.es; http://www.eseupe.com. Avda. Juan XXIII, 15 B. Madrid.

SEMINARIO: ADICCIONES DESDE LA PSICOTERAPIA EMOCIONAL SISTÉMICA (TELEPRESENCIAL)

Fecha: 25 junio 2022.

Ciudad: Madrid.

Organiza: Psicólogos Pozuelo/ ESEUPE.

Profesores: Patricia Amaro López.

Precio: 60 €.

Información: Tels.: 913527728, 669834845; e-mail: info@psicologos-pozuelo.es; http://www.eseupe.com. Avda. Juan XXIII, 15 B. Madrid.



SERVICIO DE LOGO/MARCA PARA LOS COLEGIADOS

Más de 9.000 colegiadas y colegiados ya han solicitado este servicio que permite utilizar el logo/marca del Colegio para su actividad profesional

Solicita ya este nuevo servicio, pide cita en el teléfono: 91 541 99 99

CONGRESOS

6º CONGRESO MUNDIAL DE PARKINSON

Fecha: 7 al 10 junio 2022.
Ciudad: Barcelona.
Organiza: World Parkinson Coalition.
Información: Web: <https://wpc2022.org/>

16th CONGRESO DE LA FEDERACIÓN EUROPEA DE SEXOLOGÍA: DIVERSIDAD E INCLUSIÓN EN UN MUNDO DE CAMBIOS

Fecha: 30 junio al 2 julio 2022.
Ciudad: Aalborg, Dinamarca.
Organiza: European Federation of Sexology.
Información: Web: <https://europeansexologycongress.org/>

VI CONGRESO MUNDIAL DE TRASTORNOS DUALES

Fecha: 21 al 24 junio 2022.
Ciudad: Ciudad de México.
Organiza: Asociación Psiquiátrica Mexicana y la Asociación Mundial de Trastornos Duales.
Información: Web: <https://dualdisorderswaddmexico2022.com/>

30º CONGRESO EUROPEO DE PSIQUIATRÍA: VINCULANDO LA PRÁCTICA CLÍNICA Y LA INVESTIGACIÓN PARA UNA MEJOR ATENCIÓN SANITARIA EN EUROPA

Fecha: 4 al 7 junio 2022.
Ciudad: Budapest, Hungría.
Organiza: European Psychiatric Association.
Información: Web: <https://epa-congress.org/>

I JORNADAS DE PREVENCIÓN DEL SUICIDIO: HABLEMOS DEL SUICIDIO, ACABEMOS CON EL TABÚ

Fecha: 10 junio 2022.
Ciudad: Madrid.
Organiza: Universidad Rey Juan Carlos, Cátedra Animales y Sociedad.
Información: Web: <https://eventos.urjc.es/81916/detail/i-jornadas-de-prevencion-del-suicidio-hablemos-del-suicidio-acabemos-con-el-tabu-.html>

III CONGRESO INTERNACIONAL NOVAS ABORDAGENS EM SAÚDE MENTAL INFANTO JUVENIL

Fecha: 10 al 11 junio 2022.
Ciudad: Florianópolis (Brasil).
Organiza: CENAT Centro Educativo Nuevos Enfoques Terapéuticos.
Información: <https://cenatsaude-mental.com/congressosaudementa-linfantojuvenil2022>

VI JORNADA PSICOLOGÍA Y COOPERACIÓN: LA COOPERACIÓN INTERNACIONAL EN LA PREVENCIÓN DEL TRABAJO INFANTIL.

Fecha: 11 junio 2022.
Ciudad: Sevilla y online.
Organiza: Colegio Oficial de Psicología de Andalucía Occidental, Fundación para la Formación y la Práctica de la Psicología (FUNCOP).
Información: Web: <http://l.copao.es/vijornadacooperacion>

17th EUROPEAN CONGRESS OF PSYCHOLOGY – PSYCHOLOGY AS THE HUB SCIENCE: OPPORTUNITIES & RESPONSIBILITY

Fecha: 5 al 8 julio 2022.
Ciudad: Liubliana, Eslovenia.
Organiza: European Federation of Psychologists' Associations.
Información: Web: <https://www.ecp2022.eu/>

INTERNATIONAL NEUROPSYCHOLOGICAL SOCIETY: GLOBAL INNOVATIONS IN SCIENCE AND PRACTICE 2022 MEETING

Fecha: 6 al 8 julio 2022.
Ciudad: Barcelona.
Organiza: International Neuropsychological Society (INS), Federación de Asociaciones de Neuropsicología Españolas (FANPSE), Consorcio de Neuropsicología Clínica.
Información: web: <https://www.insbarcelona2022.com/>

VIII CONGRESO REGIONAL SOCIEDAD INTERAMERICANA DE PSICOLOGÍA. TIEMPOS DE TRANSFORMACIÓN E INCERTIDUMBRE: CONTRIBUCIONES A LA PSICOLOGÍA INTERAMERICANA

Fecha: 20 al 22 julio 2022.
Ciudad: Concepción (Chile).
Organiza: Sociedad Interamericana de Psicología.
Información: Web: <https://sipchile2022.cl/>

IV CONGRESO INTERNACIONAL ENGAGEMENT DE LOS ALUMNOS EN LA ESCUELA: PERSPECTIVAS SOCIALES Y PSICOLÓGICAS

Fecha: 19 al 22 julio 2022.
Ciudad: Cuenca.
Organiza: Universidad de Castilla-La Mancha.
Información: web: <https://cieae2022.uclm.es/>

IV CONGRESO INTERNACIONAL DE PSICOBIOLOGÍA

Fecha: 20 al 22 julio 2022.
Ciudad: Valencia.
Organiza: Sociedad Española de Psicobiología.
Información: web: <https://psychobiologycongress.com/psychobiology2022>

XXII CONGRESO INTERNACIONAL DE PSICOLOGÍA ANALÍTICA: LA PSICOLOGÍA ANALÍTICA ABIERTA AL MUNDO CAMBIANTE

Fecha: 28 agosto al 2 septiembre 2022.
Ciudad: Buenos Aires, Argentina.
Organiza: Asociación Internacional de Psicología Analítica– IAAP.
Información: web: <https://www.asapa.com.ar/congreso-de-iaap-2022/>

16° CONGRESO CHILENO DE PSICO-TERAPIA

Fecha: 27 agosto 2022-29 agosto 2022.

Ciudad: Reñaca, Chile.

Organiza: Sociedad de Neurología, Psiquiatría y Neurocirugía de Chile.

Información: web: <http://congresopsicoterapia.cl/index.html>.

XII CONGRESO INTERNACIONAL DE SALUD, BIENESTAR Y SOCIEDAD: COLABORACIÓN ENTRE GOBIERNO Y SOCIEDAD: RESPUESTAS A LA PANDEMIA

Fecha: 8 al 9 septiembre 2022.

Ciudad: Johannesburgo, Sudáfrica.

Organiza: Red de Investigación de Salud, Bienestar y Sociedad.

Información: web: <https://saludsociedad.com/congreso-2022#block-7>.

34ª CONFERENCIA DE LA ASOCIACIÓN EUROPEA DE PSICOLOGÍA AERONÁUTICA (EAAP)

Fecha: 26 al 30 septiembre 2022.

Ciudad: Gibraltar.

Organiza: Asociación Española de Psicología de la Aviación. European Association for Aviation Psychology (EAAP).

Información: Web: <https://conferenzeaap.net/>

XXXII CONGRESO INTERNACIONAL DE LA SOCIEDAD ESPAÑOLA DE PSICOLOGÍA COMPARADA

Fecha: 21 al 23 septiembre 2022.

Ciudad: Almería.

Organiza: Sociedad Española de Psicología Comparada (SEPC), Universidad de Almería.

Información: Web: <http://sepc.org.es/almeria2022/>

XIX CONGRESO DE LA SOCIEDAD ESPAÑOLA DE PSICOGERIATRÍA

Fecha: 29 septiembre al 1 octubre 2022.

Ciudad: Valladolid.

Organiza: Sociedad Española de Psicogeriatría.

Información: Web: <https://congreso2022.sepg.es/>

VIII CONGRESO DE SUPERDOTACIÓN Y ALTAS CAPACIDADES

Fecha: 21 al 22 octubre 2022.

Ciudad: Madrid.

Organiza: Fundación El Mundo del Superdotado.

Información: Web: <https://www.congresosuperdotacion.es/>

XII CONGRESO DE LA ASOCIACIÓN DE PROFESIONALES DE PSICOLOGÍA HUMANISTA Y ANÁLISIS TRANSACCIONAL : NUEVOS MODELOS RELACIONALES

Fecha: 21 al 23 octubre 2022.

Ciudad: Alicante.

Organiza: Asociación de Profesionales de Psicología Humanista y Análisis Transaccional.

Información: Web: <https://congresoapphat.es/>

XXXV CONGRESO DEL ECNP (HÍBRIDO)

Fecha: 15 al 18 octubre 2022.

Ciudad: Viena (Austria).

Organiza: Fundación ECNP Foundation.

Información: Web: <https://www.ecnp.eu/Congress2022/ECNPcongress>.

V CONGRESO INTERNACIONAL DE LA SOCIEDAD CIENTÍFICA ESPAÑOLA DE PSICOLOGÍA SOCIAL Y XVI CONGRESO NACIONAL DE PSICOLOGÍA SOCIAL

Fecha: 6 al 8 octubre 2022.

Ciudad: Burgos.

Organiza: Universidad de Burgos. Sociedad Científica Española de Psicología Social.

Información: Web: <https://congreso2022.sceps.es/>

24º CONGRESO DE PATOLOGÍA DUAL

Fecha: 27 octubre 2022.

Ciudad: Madrid.

Organiza: SEPD Sociedad española de Patología Dual. SEPD Fundación Patología Dual.

Información: web: <https://patologia-dual.com/>

12º CONGRESO EUROPEO SOBRE VIOLENCIA EN PSIQUIATRÍA CLÍNICA

Fecha: 6 al 8 octubre 2022.

Ciudad: Rotterdam.

Organiza: Grupo Europeo de Investigación sobre Violencia en Psiquiatría (EViPRG) y la Red Europea de Formación en Gestión de la Agresión (ENTMA).

Información: Web: <https://ecvcp.eu/>

REPARACIÓN Y RECONCILIACIÓN: XII CONGRESO DE ANTROPOLOGÍA, PSICOLOGÍA Y ESPIRITUALIDAD (PRESENCIAL Y ONLINE)

Fecha: 21 al 23 octubre 2022.

Ciudad: Ávila.

Organiza: CITES Universidad de la Mística.

Información: C/ Arroyo Vacas, 3. 05005 Ávila. Tel.: 920 35 22 40; e-mail: info@mistica.es; web: <https://www.mistica.es/component/k2/reparacion-y-reconciliacion>.

**IV CONGRESO NACIONAL BILBAO
2022: EL FUTURO DE LA PSICO-
TERAPIA, LA PSICOTERAPIA DEL
FUTURO**

Fecha: 3 al 5 noviembre 2022.

Ciudad: Bilbao.

Organiza: FEAP Bilbao.

Información: web: <https://feapbilbao.com/congreso-bilbao-2022/>

**IV CONGRESO SALUD MENTAL
DIGITAL**

Fecha: 9 al 11 noviembre 2022.

Ciudad: Digital.

Organiza: Cibersalud.

Información: web: <https://www.cibersalud.es/csmd22/>

**8th INTERNATIONAL CONGRESS OF
CLINICAL AND HEALTH
PSYCHOLOGY ON CHILDREN AND
ADOLESCENTS**

Fecha: 16 al 19 noviembre 2022.

Ciudad: Elche.

Organiza: Aitana Research, Universi-
tas Miguel Hernández.

Información: web: <https://www.aitanacongress.com/2022/>

PREMIOS

PREMIO EMPRENDEDORAS 2022 XII EDICIÓN

ENTIDAD:

Ayuntamiento de Madrid.

RESUMEN:

Este premio es una de las líneas de reconocimiento del Ayuntamiento de Madrid al trabajo de las mujeres emprendedoras. El objetivo principal es contribuir al reconocimiento de proyectos originales, creativos e innovadores acometidos por mujeres para promover e impulsar el emprendimiento femenino, así como la generación de empleo e incremento de la actividad económica del país, contribuyendo a eliminar la brecha de género existente.

IMPORTE:

La cuantía total del premio asciende a 100.000 euros.

FECHA-LIMITE:

22 de junio de 2022.

INTERESADOS:

E-mail: emprendedores@madrid.es

Web: <https://www.madridemprende.es/es/apoyo-integral-al-emprendimiento/premios-de-emprendimiento/premio-emprendedoras>

PREMIO A LA MEJOR TESIS DOCTORAL Y TRABAJO DE FIN DE MÁSTER EN EL CAMPO DE LA PSICOLOGIA DEL DEPORTE II EDICIÓN

ENTIDAD:

Asociación Madrileña de Psicología del Deporte.

RESUMEN:

- La tesis doctoral y trabajo de fin de Máster ha debido ser defendido en alguna de las universidades de la Comunidad de Madrid durante el periodo de convocatoria.
- El objeto de las tesis doctorales y trabajos de fin de máster que tengan por esencia la psicología de la actividad física y el deporte y que se hayan presentado y defendido en el curso académico indicado en la convocatoria.

IMPORTE:

500 € para la tesis doctoral y 200 € para el trabajo fin de máster.

FECHA-LIMITE:

15 octubre 2022.

INTERESADOS:

Avd. Europa, 4 – Portal 2 – 28224 Pozuelo de Alarcón (Madrid).

E-mail: ampdmadrid@gmail.com

Web: <http://ampd.es/informacioacuten-de-intereacutes.html>

EXPERTO EN PSICOTERAPIA EMOCIONAL SISTÉMICA: INFANTOJUVENIL Y FAMILIA

1 beca para colegiados y colegiadas. Solicitudes hasta 11 de julio de 2022 a través de la web del Colegio.

ENTIDAD

Centro de Psicología Pozuelo.

Directoras: **Carola Angel Ardiaca.** Psicóloga colegiada M-23692.

Mónica Gonzalo Caballero. Psicóloga colegiada M-27757.

PROGRAMA

El programa ofrece los conocimientos teóricos necesarios, pero principalmente enfatiza la dimensión práctica, a través de visualización de casos, prácticas vivenciales, supervisión de casos, dinámicas de grupo y trabajo personal, dotando al alumnado de las habilidades, herramientas, técnicas y estrategias para la intervención con niños, niñas, adolescentes y familias, garantizando el aprendizaje técnico y profesionalización.

Esta formación está acreditada por el Colegio Oficial de Psicología de Madrid, por la Federación de Asociaciones de Psicólogos y Médicos Psicoterapeutas de España (FAPYMPE), por la Escuela Superior Europea de Psicología y Educación (ESEUPE) y por Psicólogos Pozuelo.

- **17/09/22.** Introducción a la Terapia Familiar Sistémica. Carola Ángel.
- **01/10/22.** Escuelas técnicas y herramientas prácticas desde un abordaje sistémico. Mercedes Bermejo. Mónica Gonzalo.
- **15/10/22.** Psicodiagnóstico y técnicas proyectivas para niños y adolescentes. Aplicación e interpretación desde el enfoque emocional sistémico. Carola Ángel.
- **29/10/22.** Relación temprana y vínculo de apego. Blanca Santos. Traumaterapia Infantil desde PES. Técnicas e intervención. José Luis Gonzalo.
- **12/11/22.** Introducción a la Psicoterapia Emocional Sistémica con niños y adolescentes. Modelo SER: metodología y herramientas de trabajo. Mercedes Bermejo. Psicoterapia Emocional Sistémica con adolescentes. Cristina Botella.
- **26/11/22.** Psicoterapia en situaciones especiales: abuso sexual y violencia desde la PES. Margarita García Marqués.
- **10/12/22.** PRÁCTICAS.
- **17/12/22.** Trastornos de la conducta alimentaria. Abordaje e intervención desde PES. Carmen Bermúdez.
- **14/01/23.** Intervención en el contexto educativo. Acoso entre iguales. José Antonio Luengo. Adicciones en la Infancia y en la adolescencia desde PES. Nuevas adicciones. Mónica Gonzalo.
- **28/01/23.** Intervención familiar en casos de acogimiento residencial, familiar, tutelados u otras situaciones con riesgo de exclusión. Íñigo Ochoa de Alda.
- **11/02/23.** Neuropsicología desde la Psicoterapia Emocional Sistémica aplicada a la infancia y a la adolescencia. Carolina Laguna.
- **04/03/23.** Terapia Psicocorporal desde el enfoque emocional sistémico: técnicas y abordaje. Patricia Beltrán. Cuidados del psicoterapeuta infantojuvenil. Loretta Cornejo.

Este programa está sujeto a posibles modificaciones. Beca en la modalidad telepresencial (in Streaming, como si estuvieras en el aula o visualizando la grabación a posteriori).

MODALIDAD

Telepresencial (in streaming o a través de grabación). 125 horas.

FECHAS-LUGAR

Desde 17 de septiembre de 2022 hasta 4 de marzo de 2023.

PRECIO

1.112€. El Colegio Oficial de la Psicología de Madrid ofrece 1 beca para colegiados y colegiadas.

MÁS INFORMACIÓN

Centro de Psicología Pozuelo. Avenida Juan XXIII nº 15 B, 28224 Pozuelo de Alarcón (Madrid)
Tel: 91 3527728 / 669834845. Email: info@psicologospozuelo.es · URL: www.eseupe.com

Boletín de Suscripción a Publicaciones 2022

Título de la publicación	Colegiados de Madrid		Colegiados de otros colegios	No Colegiados	Nº de ejemplares al año	Nº suelto
	Edic. digital	Edic. impresa				
Guía de la Psicología (1)	Gratuito	Gratuito	31 €	45 €	11	5 €
Psicología del Trabajo y Organizaciones	Gratuito	34 €	39 €	50 €	3	16 €
Clínica y Salud	Gratuito	34 €	39 €	50 €	3	16 €
Psychosocial Intervention	Gratuito	34 €	34 €	50 €	3	16 €
Anuario de Psicología Jurídica	Gratuito	24 €	30 €	37 €	1	
Psicología Educativa	Gratuito	23 €	27 €	35 €	2	16 €
The European Journal of Psychology Applied to Legal Context	Gratuito	25 €	30 €	38 €	2	16 €
(2014) Cyberbullying. Prevenir y Actuar	Gratuito	Gratuito	6 €	10 €		
(2015) Psicología y Reforma Sanitaria en la Década de los 80	Gratuito	Gratuito	6 €	10 €		
(2001) Psicología y Salud Comunitaria durante la transición democrática		10 €	13 €	17 €		
(2004) Monografía: Intervención psicológica atentados 11 de marzo en Madrid		11 €	13 €	17 €		

Nota: Los precios de las publicaciones incluyen el IVA.

FORMA DE PAGO:

☐ Transferencia al Banco Sabadell: IBAN/BIC: ES05 0081 0655 6700 0133 7537 / BSAB ESBB

☐ Tarjeta de crédito nº: Fecha de caducidad:

☐ Domiciliación bancaria:

Nombre: Apellidos:

Domicilio: Teléfono:

CP: Ciudad: Provincia:

Nº colegiado: Delegación: NIF/CIF (*):

FORMULARIO PARA DOMICILIACIÓN BANCARIA

Nombre del banco: AG:

Dirección:

Población: C.P.:

Muy Sr. mío: Ruego a Ud. disponga lo necesario para que a partir de la presente sean abonados con cargo a mi C/C

..... en esa entidad bancaria los recibidos del

Colegio Oficial de la Psicología de Madrid.

..... de2022

(Firma del titular de la c/c)

Envíe este boletín, junto con el comprobante de pago o pago efectuado a: Colegio Oficial de la Psicología de Madrid. Dpto. de Suscripciones. Cuesta de San Vicente, 4, 6º 28008 Madrid. Tel.: 91 541 99 99; Fax: 91 559 03 03.

(1) Esta revista es gratuita para los colegiados de Madrid, para el resto de los colegiados su precio es de 29 €, no colegiados 42,50 €

(2) Psicodoc es una base de datos bibliográfica de Psicología en internet.

Domiciliación bancaria sólo para suscripción a revistas.

(*) Dato indispensable para cualquier suscripción.

Nota: por favor, indique en el comprobante de pago la revista a la que se suscribe.

Información sobre Protección de Datos	
Responsable	Colegio Oficial de la Psicología de Madrid
Finalidad	Facilitar la suscripción a las revistas publicadas por el Colegio Oficial de la Psicología de Madrid o a la Base de datos bibliográfica de Psicología Psicodoc.
Legitimación	Ejecución de un contrato
Destinatarios	No se cederán datos salvo obligación legal
Derechos	Acceder, rectificar y suprimir los datos, así como otros derechos, como se explica en la información adicional
Información adicional	Puede Solicitar la información adicional y detallada sobre protección de Datos en el correo dpdcpm@cop.es

Boletín de inscripción en los Cursos del Colegio Oficial de la Psicología de Madrid

Este boletín es común para todas las actividades del Colegio Oficial de la Psicología de Madrid.
Señale el tipo de actividad en el que desea inscribirse

☐ Curso ☐ Jornada ☐ Otros

Nombre de la actividad:

☐ Presencial ☐ A distancia

Nombre y apellidos:

Dirección: Código postal:

Municipio: Provincia:

E-mail:

Teléfonos: Fax:

Nº colegiado/a: NIF:

Titulación: Institución o centro de trabajo:

Puesto de trabajo actual:

Experiencia profesional:

Factura: Sí ☐ No ☐ Datos para factura:

CIF:

¿A través de qué medio ha tenido conocimiento del curso en el que se inscribe?

☐ Web del Colegio ☐ Guía de la Psicología ☐ Prensa ☐ Otro:
☐ Cartel ☐ Otras páginas web ☐ Folleto

Forma de pago: las inscripciones deben ser en firme. No se admiten reservas de plazas. Se debe enviar el boletín de inscripción junto al justificante de haber realizado el pago, por fax 91 547 22 84, por correo ordinario o por e-mail a formacion@cop.es, o bien entregarlo en mano en nuestras oficinas si el pago se realiza en efectivo o con tarjeta de crédito (aquellas personas que no sean colegiadas deben adjuntar certificado de titulación).

En la **transferencia** debe constar obligatoriamente los siguientes datos:

- NOMBRE Y APELLIDOS DEL COLEGIADO/A
- CÓDIGO DEL CURSO
- NÚMERO DE COLEGIADO/A

Nº de cuenta del Banco Sabadell CC IBAN: ES 94 0081 0655 6100 0135 8636 si se desea realizar el pago por transferencia.

Cuota de inscripción (indique el importe correspondiente al curso según sea colegiado/a o no colegiado/a): €

Devoluciones: las solicitudes de devolución deberán realizarse por escrito, acreditando la justificación. Los criterios de devolución pueden consultarse en el tablón de anuncios del Área de Formación o solicitarse por escrito a la Secretaría del Área.

Sus datos personales serán incorporados y tratados en el fichero automatizado del Colegio Oficial de la Psicología de Madrid, Formación, inscrito en la Agencia de Protección de Datos Española, con la finalidad de realizar la gestión de las actividades necesarias derivadas de la relación entre el Colegio y el solicitante y la prestación de los servicios relacionados con la formación, y pudiéndose realizar las cesiones previstas en la ley. El órgano responsable del fichero es el Colegio Oficial de la Psicología de Madrid, con domicilio en Cuesta de San Vicente, 4, CP 28008 Madrid, ante el cual los interesados podrán ejercer sus derechos de acceso, cancelación, rectificación y oposición, dirigiendo un escrito al Colegio Oficial de la Psicología de Madrid, a la dirección mencionada, todo lo cual se informa en cumplimiento del artículo 5 de la Ley Orgánica 15/1999, de 13 de diciembre, de Protección de Datos de Carácter Personal (ref. «tratamiento de datos»), indicando su nombre, dirección y petición. En el caso de no desear recibir información que el Colegio pueda considerar de su interés, marque la siguiente casilla ☐, en caso de no cumplimentarse, el Colegio considera que da usted su consentimiento para recibir dicha formación.

Publicaciones de Psicología | 2022



DEPARTAMENTO DE PUBLICACIONES
Cuesta de San Vicente, 4ª Plta.
28008 Madrid
Tel.: 915 419 999 · Fax: 915 590 303
email: suscripciones@cop.es
www.copmadrid.org

Revistas · Científico-profesionales Especializadas

PSYCHOSOCIAL INTERVENTION



Revista cuatrimestral especializada en todos los ámbitos relevantes para la intervención psicosocial en los niveles individual, familiar, redes sociales, organización, comunidad y población. La revista acoge contribuciones originales en el ámbito de la investigación básica y aplicada, evaluación de programas, y resultados de la intervención. Trata de avanzar el conocimiento y proporcionar evidencia científica que informe la intervención psicosocial dirigida a problemas sociales y comunitarios, y a promover el bienestar social y la calidad de vida. Revista indexada en la Edición the Social Sciences Citation Index® - SSCI y Scopus. Reconocida con el Sello de Calidad de FECYT.

Colegiados de Madrid	Colegiados de otros colegios de Psicólogos	No Colegiados	Tarifa Internacional	Números sueltos
34,00	34,00	50,00	92,00	16,00

PSICOLOGÍA EDUCATIVA



Revista semestral especializada en la reflexión y práctica en los distintos ámbitos educativos, descripción y evaluación en los programas de intervención psicoeducativa, aspectos contextuales, cambios legislativos, opiniones de la comunidad educativa, estructura educativa, roles, etc. Indexada en Scopus. Revista reconocida con Sello de Calidad FECYT.

Colegiados de Madrid	Colegiados de otros colegios de Psicólogos	No Colegiados	Tarifa Internacional	Números sueltos
24,00	27,00	35,00	72,00	16,00

JOURNAL OF WORK AND ORGANIZATIONAL PSYCHOLOGY



Revista cuatrimestral fundada en 1985, única en España, dedicada preferentemente a la investigación empírica correspondiente a todos los ámbitos relacionados con la Psicología del Trabajo y de las Organizaciones y RRHH, toma de decisiones, selección de personal, formación, liderazgo, cambio organizacional, cultura y clima organizacionales, motivación, trabajo en equipo, salud ocupacional, stress, satisfacción laboral, evaluación de desempeño, etc. Reconocida por la APA (American Psychological Association). Revista indexada en la Edición the Social Sciences Citation Index® - SSCI y Scopus. Reconocida con el Sello de Calidad de FECYT.

Colegiados de Madrid	Colegiados de otros colegios de Psicólogos	No Colegiados	Tarifa Internacional	Números sueltos
34,00	39,00	50,00	92,00	16,00

THE EUROPEAN JOURNAL OF PSYCHOLOGY APPLIED TO LEGAL CONTEXT



Revista semestral que publica artículos empíricos, estudios teóricos y revisiones que abordan temáticas relacionadas con la Psicología y la ley. Se publican los trabajos que traten sobre ambos sistemas legales, el inquisitorial y el de adversarios, así como aquellos que versen sobre leyes concretas de un determinado país europeo. La Revista está dirigida a investigadores, académicos y profesionales de la Psicología, Derecho, Trabajo Social, Ciencias Forenses, Educadores y, en general, aquellos relacionados con las Ciencias Sociales y la Ley. Indexada en ISI Web of Science, Scopus y Science Direct. Revista indexada en la Edición the Social Sciences Citation Index® - SSCI y Scopus. Reconocida con el Sello de Calidad de FECYT.

Colegiados de Madrid	Colegiados de otros colegios de Psicólogos	No Colegiados	Tarifa Internacional	Números sueltos
25,00	30,00	38,00	72,00	16,00

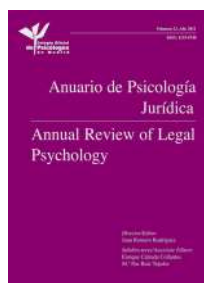
CLÍNICA Y SALUD



Revista cuatrimestral fundada en 1990 especializada en investigaciones empíricas sobre la Psicología Clínica y de la Salud: trastornos psicológicos, salud-enfermedad, prevención y atención en los diferentes niveles asistenciales (primaria, secundaria y terciaria), práctica pública y privada, etc. Reconocida a nivel internacional por la APA (American Psychological Association). Revista indexada en la Edición the Social Sciences Citation Index® - SSCI y Scopus. Reconocida con el Sello de Calidad de FECYT.

Colegiados de Madrid	Colegiados de otros colegios de Psicólogos	No Colegiados	Tarifa Internacional	Números sueltos
34,00	39,00	50,00	92,00	16,00

ANUARIO DE PSICOLOGÍA JURÍDICA



Revista anual especializada en el área de la Psicología Jurídica en la cual se contempla la doble perspectiva psicológica y legal en temas de familia y menores, informes periciales, psicología penitenciaria, policial, militar, testimonio, jurado, mediación en conflictos, estudio y valoración de cambios legislativos, etc. Indexada en Scopus y Science Direct.

Colegiados de Madrid	Colegiados de otros colegios de Psicólogos	No Colegiados	Tarifa Internacional	Números sueltos
24,00	30,00	37,00	69,00	-



CLUB EXCLUSIVO PARA COLEGIADAS Y COLEGIADOS



Tu nuevo portal de ventajas
por formar parte del colegio.
Ahora te será más fácil encontrar
las ofertas en **más de 300
grandes marcas** exclusivas.



⌘ CINESA endesa

Booking.com Apple App Store



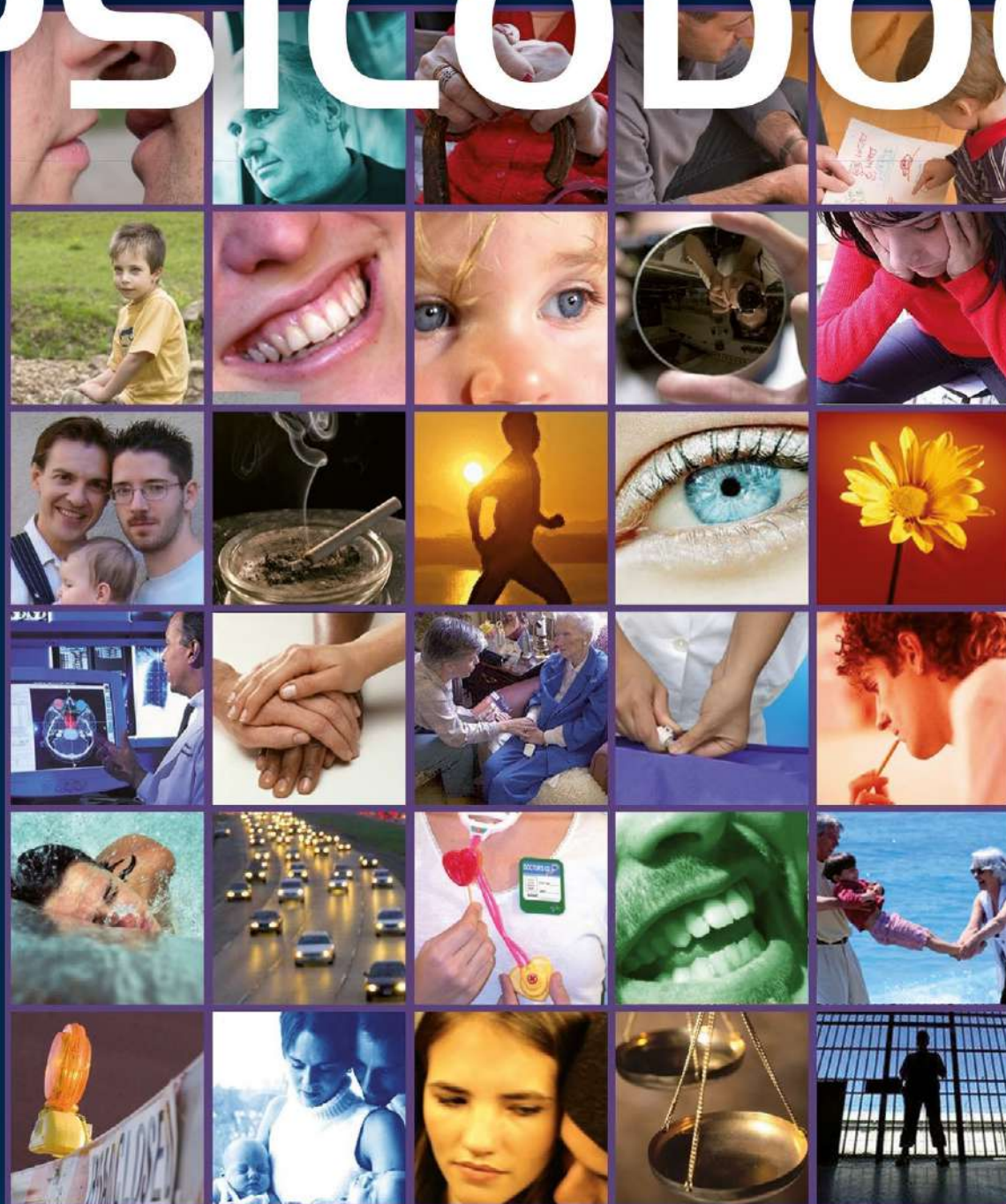
Colegio Oficial
de la Psicología
de Madrid

www.colectivosvip.com/copm

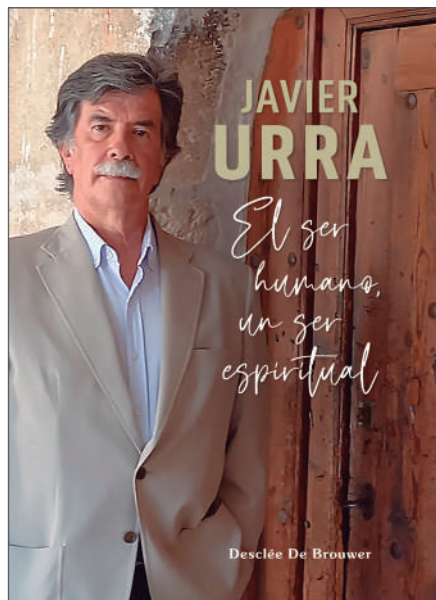


La búsqueda bibliográfica en Psicología y ciencias afines

PSICODOC



Las novedades de la Psicología: gane calidad, gane tiempo



Javier Urrea

El ser humano, un ser espiritual



Los seres humanos somos una realidad bio-psico-socio-cultural-espiritual. Poseemos, más allá del cerebro, la mente, la conciencia, una extraordinaria capacidad para interpretar el mundo y darle respuesta.

Como psicólogo que gusta de observar conductas y de indagar en sus motivaciones, Urrea comparte experiencias de pacientes que le han mostrado que el ser humano sufre, que el tiempo no todo lo cura, y que la mente humana escapa en alguna de sus dimensiones al método de estudio empleado.

Finalmente, argumenta la necesidad de terapia de sentido en adultos y de dotar a los niños de una dimensión espiritual.

Ojalá muchas personas descubran este libro, una extraordinaria reflexión de vida que puede ayudar a muchos lectores.



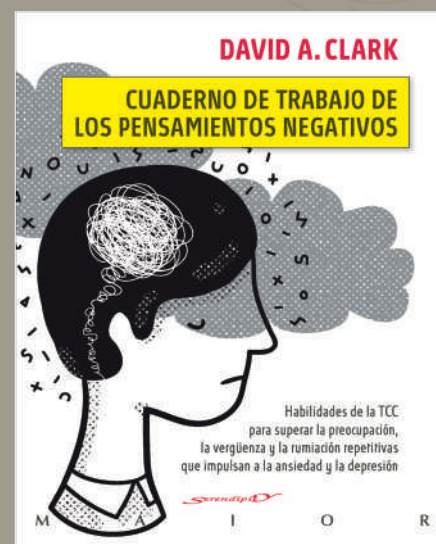
David A. Clark

Cuaderno de trabajo de los pensamientos negativos

Habilidades de la TCC para superar la preocupación, la vergüenza y la rumiación repetitivas que impulsan a la ansiedad y la depresión

Si padece ansiedad o depresión, es probable que también tenga pensamientos repetitivos, angustiosos y no deseados. Estos pensamientos negativos se basan a menudo en la ira, la culpa, la vergüenza, la preocupación, la humillación, el resentimiento o el arrepentimiento. Y cuanto más intenta controlar estos pensamientos, más parecen escapar a su control. Entonces, ¿cómo puede liberarse de esta «trampa mental» auto-destructiva y experimentar una paz y un alivio duraderos?

Esta guía práctica, basada en estrategias eficaces de terapia cognitivo conductual (TCC), describe un enfoque transdiagnóstico para manejar los pensamientos que impulsan su angustia emocional y amenazan su salud mental y su bienestar.



Bill McHenry · Jim McHenry

Lo que dicen los terapeutas y por qué

Técnicas y respuestas terapéuticas eficaces



Lo que dicen los terapeutas y por qué (3ª edición en inglés) es un libro práctico y flexible, que incluye más de cien técnicas y más de mil respuestas terapéuticas específicas que no solo dilucidan el porqué, sino también cómo llevar a la práctica una sesión óptima de terapia.

Las transcripciones muestran el modo de integrar y desarrollar diferentes contenidos durante las sesiones, así como ejercicios prácticos que les ayudarán a desplegar, discutir, combinar y adaptar diferentes enfoques en su trabajo con los clientes. Además, hemos añadido adiciones específicas para abordar el uso de la tecnología en terapia, así como las competencias básicas centrales que se esperan de los terapeutas.

SEGURO DE VIDA

Especial Col. Psicólogos de Madrid

Ahora
6 meses
gratis

PARA TI Y TU FAMILIA

El seguro de Vida no es solo para cubrir el capital pendiente de la hipoteca, sino también para otras situaciones como: el coste de la educación de los hijos, el pago de otros créditos, gastos médicos derivados de una invalidez, mantener el nivel económico de la familia...

VENTAJAS

- + Válido para hipotecas
- + Cobertura por cualquier causa (enfermedad o accidente)
- + Incluidos accidentes de circulación
- + Cobertura desde el primer día
- + Cobertura de Fallecimiento "Extra" (hasta los 80 años)
- + Cobertura de Invalidez
- + Cobertura mundial
- + Cobertura 24 horas, 365 días al año.

EJEMPLO

100.000 € de cobertura por Fallecimiento e Invalidez

Por solo: **14 € al mes** (pago semestral)
(45 años de edad)

Solicita más información

https://psicologia.brokers88.es/Seguros/@CM_Vida_Brokers_ofertasespeciales



Más información y contacto:

Brokers88

91 597 30 35

madrid@brokers88.es