



Guía de la PSICOLOGÍA

Julio - 2022 · Nº 434



Acto de Reconocimiento a los psicólogos y psicólogas que han participado en las acciones de apoyo psicológico a personas afectadas por la Guerra en Ucrania

PÁG. 14



Convenio de colaboración con Madrid Salud para la realización de actuaciones de promoción de la Salud Mental y bienestar psicológico de la población madrileña

PÁG. 13



El Colegio fue la sede elegida para presentar la nueva canción que ha compuesto Rozalén sobre el Suicidio "Agarrarte a la vida"

PÁG. 15



**Colegio Oficial
de la Psicología
de Madrid**

Trabajamos junto a nuestras colegiadas y colegiados para mejorar la calidad de los servicios psicológicos y el bienestar de la ciudadanía

Versión
Guía
Digital



Cursos Universidad Pontificia Comillas (Madrid)



ESPECIALISTA UNIVERSITARIO EN CLÍNICA Y PSICOTERAPIA PSICOANALÍTICA

Dedicado a la obra de Hugo Bleichmar

ESPECIALISTA UNIVERSITARIO EN CLÍNICA Y PSICOTERAPIA PSICOANALÍTICA:

EL NIÑO/A Y SU FAMILIA

Profesora: Dra. Emilce Dio Bleichmar (Directora académica de los cursos)

Cursos ONLINE



Cursos acreditados por la **Comisión Conjunta de Psicoterapia** del Colegio Oficial de Psicólogos de Madrid y la Federación de Asociaciones de Psicólogos y Médicos Psicoterapeutas de España (FAPyMPE)

Impartidos por ELIPSIS

entidad colaboradora de la **Universidad Pontificia Comillas**

Revista online *Aperturas Psicoanalíticas* (www.aperturas.org)



36ª edición

Información completa

www.elipsis.es

Especialista Universitario en Clínica y Psicoterapia Psicoanalítica

A LOS TERAPEUTAS

DESPUÉS de haber tomado múltiples cursos: terapia breve, trauma, adicciones, ansiedad, duelo, etc.

TE FALTAN herramientas **BÁSICAS** para trabajar con la subjetividad:

- nivel simbólico-proceso primario
- nivel racional consciente – proceso secundario
- sueños, fantasías
- yo-pulsiones-superyó
- Con cuáles de estas estructuras está identificado tanto el paciente como el terapeuta

O sea, el **NIVEL INTRAPSÍQUICO** e **INCONSCIENTE** de la mente

Especialista Universitario en Clínica y Psicoterapia Psicoanalítica: el niño/a y su familia

- ¿Quieres saber **escuchar y comprender** el Self del niño que sufre TDAH, adicción a las redes sociales, y ayudar a los padres a intervenir empáticamente, entendiendo su propio sufrimiento?
- ¿Quieres saber cómo **conectar emocionalmente** con el niño/adolescente y con tu propia emocionalidad (contratransferencia), y cómo regular ambas, así como las de los padres?
- ¿Quieres entender al niño/adolescente **conectándote con tu propia infancia y adolescencia** y comprobar cómo esto cambia la comunicación?
- ¿Quieres **adquirir herramientas clínicas** prácticas y actualizadas en base a recientes investigaciones en apego, neurociencia, intersubjetividad, mindfulness, de manera adaptada a cada caso, y conocer a los distintos autores?
- ¿Quieres saber **reconectar a los padres con su propia infancia y adolescencia** para entender a sus hijo/as?
- ¿Quieres saber **reconectar a tus pacientes adultos con su infancia** para modificar sus patrones actuales de sentir, pensar y actuar teniendo en cuenta el apego, la mentalización y la regulación emocional?

Basados en el enfoque Modular-Transformacional de Hugo Bleichmar

ELIPSIS Diego de León, 44 – 3 izq. 28006 Madrid. 91 411 2442 – 91 5646227 – info@elipsis.es

LA GUÍA DE LA PSICOLOGÍA
se distribuye gratuitamente
a las colegiadas y colegiados de Madrid.

Edita: Colegio Oficial de la Psicología de Madrid.
Director: Juan Carlos Fernández Castrillo.
Redactor Jefe: Fco. Javier Martínez Fernández
(Director de Comunicación).
Secretaría de Redacción: M^a Rosa Pillado.

DL: M-5.095-1985
ISSN: 2695-6217

Diseño e impresión: Huna Soluciones Gráficas, S.L.

Suscripción (11 números)
España: 45 €
Tarifa internacional: 180 €

Números sueltos:
Venta directa (sede del Colegio): 5,00 €
Venta por correo (incl. gastos de envío): 5,50 €

La GUÍA DE LA PSICOLOGÍA se puede leer y
descargar en la página web del Colegio:
www.copmadrid.org

El Colegio Oficial de la Psicología de Madrid está
comprometido con el uso del lenguaje inclusivo.
Igualitario y no sexista. No obstante, en aras de
la brevedad del texto y facilitar su lectura, en esta
Guía se entenderá que la palabra «colegiados» hace
referencia a colegiados y colegiadas, «psicólogos» a
psicólogos y psicólogas, etc.

NOTICIAS

3

INFORMACIÓN COLEGIAL

19

Últimos colegiados

19

Grupos de Trabajo del Colegio

21

FORMACIÓN CONTINUA

23

SERVICIOS COLEGIALES

41

Asesorías

41

Directorio de Consultas de Psicología

41

Servicio de Empleo

42

Biblioteca

44

Publicaciones

48

Anuncios

49

FORMACIÓN DE OTRAS ENTIDADES

51

PREMIOS

53

BECAS

54

ANEXOS

59

JUNTA DE GOBIERNO

Decano-Presidente: José Antonio Luengo Latorre

Vicedecana: Timanfaya Hernández Martínez

Secretaria: Nuria Mateos de la Calle

Vicesecretario: Luis María Sanz Moríñigo

Tesorero: Pedro Rodríguez Sánchez

Vocales: Isabel Aranda García, Mercedes Bermejo Boixareu,

Juan Carlos Fernández Castrillo, Silvia Garrigós Tembleque, Miguel Ángel Perez Nieto,

Amaya Prado Piña, Vicente Prieto Cabras, Mayelin Rey Bruguera

Colegio Oficial de la Psicología de Madrid

Cuesta de San Vicente 4, 28008 Madrid

Tel: 91 541 99 99. Fax: 91 559 03 03

www.copmadrid.org

copmadrid@cop.es

Horario de atención al colegiado durante el mes de julio:

Lunes, miércoles, jueves y viernes de 9.30 a 15.00 h.

Martes de 9.30 a 19.30 h, ininterrumpidamente.

Punto de Atención al Colegiado:



91 541 99 99

informacion@cop.es

- Información
- Certificados
- Inscripción en cursos
- Asesoría jurídica
- Colegiación
- Adopción internacional
- Logo/Marca
- Directorio Consultas Psicología

Tecnologías de la información

nntt@cop.es



ext.: 262, 263, 264, 241

Acreditaciones

acreditaciones@cop.es



ext.: 322

Comunicación

comunicacion@cop.es



ext.: 222, 224

Biblioteca

biblioteca@cop.es



ext.: 243, 244, 242, 241

Secretaría

copmadrid@cop.es



ext.: 292, 291

Publicaciones

revistas_copm@cop.es



ext.: 223, 224

Servicio de Empleo

empleo@cop.es



ext.: 273

Formación

formacion@cop.es



ext.: 250, 251, 252, 253,
254, 257

Contabilidad y Compras

conta-copm@cop.es



ext.: 233, 232

Recursos Humanos

convenios@cop.es



ext.: 272

Las entidades ACCEM, CEAR y CRUZ ROJA galardonadas en la VII Edición del Premio «Psicología y Solidaridad 2022»



El Colegio Oficial de la Psicología de Madrid y la Fundación Psicología Sin Fronteras convocó la VII edición del Premio «Psicología y Solidaridad 2022». El objetivo de este Premio es reconocer a aquellas personas o entidades que realizan, de forma solidaria, acciones para mejorar la calidad de vida y el bienestar psicológico de las personas y especialmente de aquellas personas que se encuentren en situación de vulnerabilidad.

Con motivo de la guerra en Ucrania, más de 5 millones de personas han tenido que dejar sus casas, sus familias y sus vidas tal como las habían conocido. Muchas de estas personas han venido a nuestro país y para hacer una correcta acogida, la administración central, creó la Red de Centros de Recepción, Atención y Derivación (CREADE) que ha permitido atender a todas estas personas en los Centros de Madrid, Barcelona, Alicante y Málaga.

Por todo ello, el Jurado del Premio "Psicología y Solidaridad 2022" ha decidido reconocer la labor de las entidades ACCEM, CEAR y CRUZ ROJA responsables de los procesos de acogida de las personas refugiadas de Ucrania que están llegando a nuestro país a los Centros de Recepción, Atención y Derivación (CREADE), destacando el trabajo que están realizando las y los profesionales de la Psicología procurando el bienestar y la atención a las necesidades que tienen, facilitando su integración.

En la primera edición se premió al Comité Español del Alto Comisionado de las Naciones Unidas para los Refugiados (ACNUR), por el gran trabajo y esfuerzo en ayudar y proteger a millones de refugiados en todo el mundo.

En la segunda edición se acordó conceder el Premio a la Asociación Española Contra el Cáncer, por su compromiso, dedicación y solidaridad, con los enfermos y enfermas oncológicos de sus necesidades psicológicas e incorporando a profesionales de la psicología en los equipos multidisciplinarios.

En la tercera edición se premió a La Fundación Europea por las Personas Desaparecidas (QSD global), por su compromiso, dedicación y solidaridad, desde su creación, con las familias que sufren la ausencia de un ser querido sin causa aparente, mostrando una especial preocupación por la atención de sus necesidades psicológicas.

En la cuarta edición se premió Plena inclusión España, por su compromiso, dedicación y solidaridad, para que cada persona con discapacidad intelectual y su familia puedan desarrollar su proyecto de vida, promoviendo en todo momento su inclusión como ciudadanos de pleno derecho, mostrando una especial preocupación por la atención de sus necesidades psicológicas.

En la quinta edición se premió al Proyecto HUCI-Humanizando los Cuidados Intensivos, por la calidad humana y profesional que realizan en las Unidades de Cuidados Intensivos con pacientes, familiares y profesionales, atendiendo las necesidades psicológicas generadas por la crisis de la Covid-19.

En la sexta edición se premió a las colegiadas y colegiados que formado parte de los distintos Dispositivos Intervención Psicológica frente a la Covid-19 reconociendo su ejemplo solidario, su trabajo e implicación, que permitió ayudar a los colectivos afectados, a través de los distintos dispositivos puestos en marcha.

Más de 9.000 colegiados y colegiadas ya utilizan el Logo/Marca del Colegio

Alicia Pérez Huete, fue la colegiada 9.000 en solicitar para su uso profesional el [Logo/Marca del Colegio Oficial de la Psicología de Madrid](#).

Este servicio facilita a los colegiados y colegiadas y Sociedades Profesionales de Psicología que lo deseen, el uso del Logotipo/Marca del Colegio, con el nombre, apellidos y número de colegiación, o el nombre de la Sociedad Profesional de Psicología y número de Sociedad, para su aplicación en su web, papelería y/o placa identificativa de su centro o consulta de Psicología.

A través de este servicio, el Colegio pretende apoyar y prestigiar el gran trabajo, esfuerzo y dedicación que están realizando nuestros colegiados y colegiadas, tanto a nivel individual, como a través de las Sociedades Profesionales de Psicología.

Con ello, queremos transmitir una imagen de prestigio y calidad que identifique y distinga con la suficiente claridad a nuestros profesionales cualificados, lo cual, sin duda, contribuirá

a mejorar la percepción social que tienen los ciudadanos de la Psicología y la calidad de los servicios psicológicos que les prestamos.

Para ello, y fruto del trabajo realizado por todos durante muchos años, debemos aprovechar que, en la actualidad, el Logotipo/Marca del Colegio ha conseguido:

- Ser una referencia profesional y social de la Psicología, tanto en el ámbito de la Comunidad de Madrid, como a nivel nacional e internacional.
- Estar perfectamente identificado, transmitiendo una imagen sólida y unitaria de la Psicología a la sociedad.
- Representar, no solo a la institución como Colegio, sino a todos los colegiados que la integran.

Este servicio es gratuito y su tramitación se realiza en el Punto de Atención al Colegiado previa [cita online](#) o en el teléfono 91 541 99 99.

La colegiada Alicia Pérez recibiendo su Logo/Marca



La Biblioteca del Colegio obsequia libros a los colegiados y colegiadas

La [Biblioteca del Colegio](#) pone de nuevo en marcha una iniciativa dirigida a todos los colegiados y las colegiadas. El próximo día 18 de julio, lunes, y hasta fin de existencias, la Biblioteca ofrecerá un conjunto de libros de interés profesional que han formado parte de su catálogo, y que, siendo valiosos, tienen un menor uso, y por ello, deben ceder su espacio a nuevos libros.

Esta iniciativa del Colegio permitirá así mismo disponer de espacio para incluir las novedades editoriales que se incorporan mensualmente a su colección.

Los títulos que se ofrecen en donación a colegiados/as son publicaciones especializadas en Psicología y

disciplinas afines. Las personas interesadas podrán llevarse aquellos que deseen hasta una máximo de diez libros por colegiado/a y día.

Invitamos a los colegiados y las colegiadas a acudir a nuestras instalaciones y aprovechar esta oportunidad para conocer las novedades de la biblioteca y cómo podemos ayudar en tu labor profesional.

En la Biblioteca del Colegio podrás encontrar más de 7.000 libros en préstamo, servicio de préstamo y asesoramiento de tests, consulta de tests en sala, bookcrossing, sala de trabajo con wifi y ordenadores, acceso a publicaciones periódicas, entre otros servicios de interés.





Instituto
Cuatro Ciclos

El desarrollo de la mente inconsciente

Seminario con el
Dr. Allan N. Schore

20 de septiembre de 2022 en formato
híbrido online interactivo por Zoom

- De 18:00 a 22:30 h, aproximadamente.
- Servicio de Traducción simultánea español-inglés-español.
- Las conferencias quedarán grabadas para su visualización a posteriori.

Temática de las clases magistrales

1.ª Clase

«La Teoría Moderna del apego».

2.ª Clase

«Todos nuestros hijos: La neurobiología del desarrollo y la neuroendocrinología de los niños varones en situación de riesgo».

3.ª Clase

«El desarrollo del hemisferio derecho del cerebro en el ciclo vital: ¿Qué tiene que ver todo esto con los afectos?»

Para leer el contenido completo de las clases magistrales, le pedimos visitar nuestra web.

Requisito

Lectura previa de los capítulos relacionados del libro: «**El desarrollo de la mente inconsciente**», Eleftheria, Barcelona (2022).

Coste

200 más IVA por pronto pago*
300 más IVA después del 10 de agosto*

Descuentos para Psicólogos colegiados disponibles.

*aplican descuentos a colegiados del Cop Madrid y de todos los demás Cops de España, y asociaciones psiconalíticas de España, y de América Latina.

EL DESARROLLO DE LA MENTE INCONSCIENTE

Allan N. Schore



¿Quién es el Dr. Allan N. Schore?

El Dr. Allan N. Schore trabaja en la facultad clínica del Departamento de Psiquiatría y Ciencias Bioconductuales de la Facultad de Medicina David Geffen de la UCLA desde 1996 y lleva ejerciendo la clínica privada más de cuatro décadas. Ha contribuido con importantes investigaciones a las disciplinas de la neurobiología interpersonal, la neurociencia afectiva, la psiquiatría, el psicoanálisis, la psicoterapia y el trabajo social clínico, así como a la salud mental infantil y a la teoría del trauma.



Es autor de *Affect Regulation and the Origin of the Self*, *Affect Dysregulation and Disorders of the Self*, *Affect Regulation and the Repair of the Self*, *The Science of the Art of Psychotherapy*. En español se han publicado: «El Desarrollo de la mente inconsciente», Eleftheria, Barcelona (2022) y «Psicoterapia del hemisferio derecho del cerebro», Eleftheria, Barcelona (2022). Es miembro de la Sociedad Americana de Neurociencia y de las divisiones de Neuropsicología y Psicoanálisis de la Asociación Americana de Psicología.

Ha recibido varios reconocimientos por su trabajo, entre ellos el Award for Outstanding Contributions to Practice in Trauma Psychology (Premio a las contribuciones sobresalientes en la práctica de la psicología del trauma) de la División de Psicología del Trauma y el Scientific Award (Premio científico) de la División de Psicoanálisis de la Asociación Americana de Psicología.

Para saber más visita allanschore.com

Enlace: <https://www.institutocuatrociclos.com/eventos>

Compra tu libro aquí: <https://editorialeleftheria.com/producto/el-desarrollo-de-la-mente-inconsciente/>

www.editorialeleftheria.com

Convenio con el CSIC y la UCM para la actualización de Tesouro ISOC de Psicología

El 6 de junio, el Ministerio de Ciencia e Innovación ha publicado en el Boletín Oficial del Estado el Convenio para llevar a cabo la actualización del Tesouro ISOC de Psicología con la Universidad Complutense de Madrid y el Consejo Superior de Investigaciones Científicas.

La colaboración institucional es siempre una excelente noticia, y en este caso, la Psicología se beneficiará de disponer de la mejor herramienta terminológica permanentemente actualizada en la que las instituciones académicas, científicas y profesionales han entrelazado sus recursos para ofrecer una actualizada descripción de los términos más relevantes y usados en el campo de conocimiento de la Psicología, reduciendo ambigüedades y duplicidades. Los términos serán permanentemente actualizados de acuerdo con los procedimientos y normativas internacionales sobre el desarrollo de tesauros.

Los tesauros son recursos de terminología científica muy valiosos para facilitar la búsqueda de información científica en las bases de datos bibliográficas, revistas académicas e investigaciones sobre producción científica que requieran disponer de un vocabulario controlado. Requieren un gran esfuerzo para la extracción de la terminología actual del campo de la Psicología, la creación de equipos multiprofesionales de expertos en el dominio de la Psicología, terminólogos y documentalistas que deben aplicar la metodología inductiva y deductiva del desarrollo de tesauros para incorporar nuevos términos y retirar y/o sustituir aquellos que ya no reflejan la producción científica actual.

Además, el Tesouro ISOC de Psicología se publicará en una web del Colegio Oficial de la Psicología de Madrid ofreciendo este importante recurso a la comunidad académica e investigadora.



Acto de Bienvenida a las nuevas colegiadas y colegiados

El Colegio Oficial de la Psicología de Madrid celebró un nuevo Acto de Bienvenida para las psicólogas y los psicólogos que se colegiaron a finales del pasado 2021 y en el primer cuatrimestre de 2022.

El acto, que se realizó presencialmente y vía Streaming, desde el salón de actos del Colegio, estuvo presidido por José Antonio Luengo, Decano del Colegio Oficial de la Psicología de Madrid, quien comenzó dando la bienvenida a los nuevos colegiados y colegiadas y realizó un breve recorrido por la historia e hitos del Colegio.

Además, José Antonio Luengo, presentó los servicios que ofrece el Colegio y los diferentes sistemas de participación colegial, así como los objetivos y ejes prioritarios.

Para finalizar el acto se hizo entrega del Diploma de Colegiación a todos los colegiados que asistieron al acto.

Para ver las fotografías del acto pinchar [aquí](#).

Para ver el vídeo del acto pinchar [aquí](#).



FORMACIÓN BÁSICA Y AVANZADA DE EMDR DE NIÑOS, ADOLESCENTES Y ADULTOS

Dirigido a psicólogos, psiquiatras o médicos con experiencia como terapeutas

PRÓXIMAS FORMACIONES EN 2022:

FORMACIÓN BÁSICA

NIVEL 1 EMDR (ADULTOS):

08 al 10 de julio (PRESENCIAL) Madrid

16 al 18 de septiembre (ONLINE)

30/09 al 2/10 (PRESENCIAL) Madrid

07 al 9 de octubre (PRESENCIAL) Barcelona

28 al 30 de octubre (PRESENCIAL) Bilbao

11 al 13 de noviembre (PRESENCIAL) Málaga

NIVEL 2 EMDR (ADULTOS):

01 al 03 de julio (ONLINE)

23 al 25 de sept. (Presencial) Barcelona

16 al 18 de dic. (PRESENCIAL) Madrid

FORMACIÓN AVANZADA

- **HERRAMIENTAS TERAPÉUTICAS PARA LA APLICACIÓN DE LA TERAPIA EMDR EN LAS DISTINTAS FASES DEL PROTOCOLO.**

23 al 24 de septiembre (ONLINE)

- **EL TRASTORNO OBSESIVO COMPULSIVO: MODELO ETIOLÓGICO Y TRATAMIENTO CON EMDR.**

25 al 27 de noviembre (ONLINE)

INFORMACIÓN E INSCRIPCIONES

INSTITUTO ESPAÑOL EMDR

www.iemdr.es

Tlf.: 917258633 (L-V de 10h a 14h)

E-mail: contacto@iemdr.es o

secretaria@iemdr-madrid.com

**10 HORAS GRATUITAS DE SUPERVISIÓN
INFÓRMATE**

¿Qué es EMDR?

La terapia EMDR (siglas en inglés de Desensibilización y Reprocesamiento mediante Movimientos Oculares) fue creada por la Dra. Francine Shapiro (EE.UU.) en 1987 y se ha desarrollado durante los últimos 35 años.

Es un abordaje psicoterapéutico integrativo e innovador, con amplia validación empírica. Enfatiza el sistema de procesamiento adaptativo de la información, innato en el cerebro, y el modo en el que se almacenan los recuerdos.

El tratamiento con EMDR consta de 8 fases y es un tratamiento de referencia para trabajar el trauma psicológico.

Desde 2013, ha ido obteniendo el reconocimiento de organismos de proyección internacional y mundial, como la APA, la OMS o la guía NICE.

¿Qué se puede tratar con EMDR?

Se utiliza para reducir y eliminar con éxito y de forma rápida y eficiente una amplia variedad de síntomas y trastornos derivados del trauma psicológico (duelos, abortos, fobias, trastornos del sueño, trastornos somatomorfos, trastornos de ansiedad, depresión, TLP, TB, etc.)

¿Qué dicen de EMDR?

"[...] La rapidez con la que ocurre el cambio durante EMDR contradice la noción de tiempo como parte esencial en la curación terapéutica. En sus protocolos, Shapiro integró elementos de distintas escuelas de psicoterapia, haciendo EMDR aplicable a una enorme variedad de patologías y accesible a terapeutas de distintas orientaciones." *Bessel van der Kolk, MD*

Formaciones impartidas por Trainers certificadas por EMDR Europe



Francisca García Guerrero
Senior Trainer



Isabel Fernández Reveles
Senior Trainer Internacional



Dolores Mosquera
Trainer



Anna Rita Verardo
Senior Trainer



El Colegio participa en el I Encuentro Nacional para la Prevención, Intervención y Postvención de la Conducta Suicida y recibe el Premio a la Mejor Comunicación Científica

El Colegio ha participado con diferentes representantes en el I Encuentro Nacional para la Prevención, Intervención y Postvención de la Conducta Suicida organizado por la Asociación de Profesionales en Prevención y Postvención del Suicidio (PAPAGENO).

En este encuentro que tenía como lema "Forjando el futuro juntos", intervino el Decano del Colegio, José Antonio Luengo, participando en el Simposio Programas de prevención universal con la ponencia "Prevención del suicidio en edad escolar: viejos problemas, nuevas y esperanzadoras soluciones".

Además la Secretaria de la Junta de Gobierno del Colegio, Nuria Mateos, impartió un taller titulado "Hablemos de... Suicidio".

También diferentes colegiados y colegiadas de Madrid expertos en este campo intervinieron en distintos simposios y conferencias.

Premio a la Mejor Comunicación Científica

El poster "Recurso de ayuda: decálogo "Primeros pasos ante una desaparición motivada por una posible conducta suicida", cuyos autores y autoras son Ana Isabel Álvarez, José María Martínez y María Patricia Acinas colegiados pertenecientes al Grupo de Trabajo Intervención Psicológica en desapariciones del Colegio, ha sido premiado como "Mejor Comunicación Científica" de este encuentro profesional.

El Jurado ha valorado el trabajo, el rigor científico, la claridad expositiva y la utilidad práctica de este trabajo.



Ana Isabel Álvarez



José María Martínez



María Patricia Acinas

Imagen-resumen del Póster premiado

GRUPO DE TRABAJO EN INTERVENCIÓN PSICOLÓGICA EN DESAPARICIONES

RECURSO DE AYUDA: DECÁLOGO "PRIMEROS PASOS ANTE UNA DESAPARICIÓN MOTIVADA POR UNA POSIBLE CONDUCTA SUICIDA"

Ana Isabel Álvarez Aparicio, José María Fernández Martínez, María Patricia Acinas Acinas

Grupo de Intervención Psicológica en desapariciones del Colegio Oficial de la Psicología de Madrid (GIPD-COPM). Contacto: gipd@cop.es

INTRODUCCIÓN Y OBJETIVOS

Cada año se interponen una media de 60 denuncias al día por desaparición de personas en España. A fecha de 31 de diciembre de 2021, existen 5.411 denuncias activas, con la afectación que esto supone a todos los niveles.

En muchas ocasiones, estas desapariciones están motivadas por el deseo de la persona a dejar de sufrir, contemplando como única salida quitarse la vida. Los datos así lo atestiguan (Ministerio del Interior, 2022): de las denuncias cesadas durante el año 2021 sobre personas desaparecidas el 0,93 % tuvieron un desenlace fatal, siendo las conductas autolíticas la causa más frecuente representando el 37,74% de los fallecimientos. Ello sin tener en cuenta aquellas desapariciones motivadas por un fin autolítico pero de resolución favorable con el reintegro de la persona al hogar, cuyo registro a día de hoy no se recoge, o aquellas con un final fatal pero cuya motivación real se desconoce o bien aquellas que permanecen durante años en las bases de datos con un resultado incierto.

El decálogo presentado busca ser un recurso de uso para la población general y de apoyo para los profesionales de la intervención, que permita conocer y actuar de manera rápida, eficiente y eficaz ante este tipo de situaciones donde el tiempo resulta esencial.

RECURSO DE AYUDA: DECÁLOGO "PRIMEROS PASOS ANTE UNA DESAPARICIÓN MOTIVADA POR UNA POSIBLE CONDUCTA SUICIDA"

| | | | | |
|--|--|---|--|---|
| 1. DENUNCIE INMEDIATAMENTE. NO ESPERE 24 HORAS. Especialmente si sospecha que su ser querido puede estar intentando suicidarse. Contacte de inmediato con Fuerzas y Cuerpos de Seguridad. | 2. APORTE TODA LA INFORMACIÓN POSIBLE. Aporte descripción física detallada, documentación, fotografías recientes, vestimenta en el momento de la desaparición, rutinas, redes sociales... Indique sus sospechas del motivo de la desaparición y circunstancias relacionadas (intentos autolíticos anteriores, patología psicológica previa, consumo de tóxicos, conductas de despedida...). | 3. CONFÍE EN LAS FUERZAS Y CUERPOS DE SEGURIDAD. Comunique toda información. Cualquier detalle por irrelevante que le parezca, puede ser importante para la investigación. | 4. PUEDE EXPERIMENTAR REACCIONES DIVERSAS. Son manifestaciones fisiológicas, conductuales, emocionales... habituales ante lo sucedido. Evite buscar respuestas a preguntas que no la tienen, así como sentirse culpable por lo ocurrido. En estas situaciones influyen muchos factores. | 5. CUÍDESE. Mantenga sus hábitos (descanso, alimentación...), aunque le cueste. Apoyese en su entorno y delegue responsabilidades. Preste especial atención a personas más vulnerables, incluyendo menores. |
| 6. INFORME A SU ENTORNO DE LO OCURRIDO. Adapte la información a cada persona, momento o situación siguiendo las recomendaciones profesionales. Evite mentir. Es preferible que se enteren por usted. Sea objetivo, no añada juicios. Céntrese en el momento. | 7. PARTICIPE EN LA BÚSQUEDA SI LO DESEA. Siga siempre las indicaciones de las personas responsables de la investigación. | 8. CUÍDE Y SELECCIONE LA INFORMACIÓN QUE VAYA A DIFUNDIR. Evite facilitar datos de contacto personales, imágenes donde aparezcan otras personas... Siga las recomendaciones de los expertos. | 9. PIDA AYUDA SI ASÍ LO CONSIDERA. Valore sus necesidades y las de otras personas afectadas, sobre todo aquellas que requieren más atención por su estado o situación (menores, personas mayores...). Recorra a profesionales especializados. Evite terceros no cualificados. | 10. SI LA PERSONA ES LOCALIZADA, INFORME DE ELLO A LAS FUERZAS Y CUERPOS DE SEGURIDAD. Permitirá redirigir los recursos a otros casos como el suyo. |

El Colegio firma un convenio de colaboración con la Sociedad Civil por la Salud

El Colegio Oficial de la Psicología de Madrid y la Sociedad Civil por la Salud (SociSalud), han firmado un convenio marco de colaboración con el objetivo de colaborar en el impulso y promoción de distintos proyectos que aborden la importancia de la Salud, cuidando especialmente las necesidades de las personas más vulnerables.

Las diferentes acciones que abarca este convenio son:

- Trabajar en la mejora de los niveles de Salud de la sociedad madrileña.
- Plantear propuestas de mejorar y colaborar el desarrollo de su Sanidad Pública, Universal, gratuita y de calidad.
- Contribuir a la mejorar de la Educación para la Salud.
- Promocionar los hábitos de vida saludables.
- Promover la integración en este campo.



Momento de la firma del convenio, José Antonio Luengo, Decano, Timanfaya Hernández, Vicedecana, Álvaro Lavandeira, Vicepresidente de SociSalud y Esther Sabando, Secretaria de la Junta Directiva de SociSalud.



La Psicología estuvo presente nuevamente en la Feria del Libro

La Psicología y sus profesionales ha estado, un año más, muy presente en la 81ª Edición de la Feria del Libro de Madrid 2022, que se celebró del 27 de mayo al 12 de junio y que fue visitada por más de 2 millones de personas.

Diferentes colegiados y colegiadas de Madrid han estado presentes firman-

do ejemplares de sus últimos libros publicados.

Nuevamente muchos de los visitantes a la Feria se han interesado por las publicaciones editadas y han podido conocer de cerca a los profesionales de la Psicología.

81 feria del libro
madrid

Manuel Oliva



Javier Urra



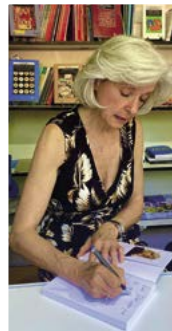
Mª Jesús Álava



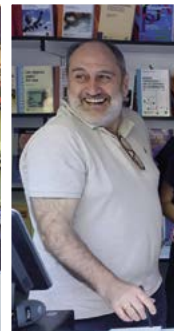
Juan Carlos Fernández



Noemí Tovar



Javier Cantera



Silvia Álava



El Think Tank de Psicología del Trabajo organiza un Open Innovation Day

El Think Tank de Psicología del Trabajo está cerrando su primer ciclo de trabajo en torno a los temas de actualidad en Psicología del Trabajo con un Open Innovation Day organizado por el Colegio Oficial de la Psicología de Madrid y la Fundación Personas y Empresas, con el apoyo del Consejo General de la Psicología de España, división de Psicología del Trabajo, Organizaciones y Recursos Humanos.

El Think Tank de Psicología del Trabajo y las Organizaciones se constituyó en 2021, como un grupo de expertos académicos y profesionales independientes que promueven una práctica profesional con base científica y experiencia contrastada en la intervención psicológica en las organizaciones. Nació con la vocación de orientar e influir desde la experiencia y el conocimiento científico con una visión práctica, que posibilite comprender y contribuir a mejorar la relación de las personas con el trabajo.

El objetivo es ofrecer a la sociedad una visión de la Psicología del Trabajo que permita su consideración en futuras legislaciones políticas y usos sociales. Confiamos que las organizaciones consideren a esta disciplina de las ciencias sociales como un marco de

reflexión e inspiración en su gestión de las personas.

Durante este primer ciclo se han trabajado los tres temas desarrollados en sus debates anteriores recogidos en sendos artículos por la revista Capital Humano: [fatiga psicológica](#), [edadismo y bienestar psicológico](#) y un cuarto tema centrado en las [próximas tendencias en Psicología del trabajo](#). El objetivo era conseguir prototipos de intervención psicológica.

Durante el mismo han participado 22 profesionales de la Psicología del trabajo, directores de RRHH y académicos, que han trabajado juntos para desarrollar prototipos de intervención en las organizaciones.

Los profesionales que han participado han sido: David Aguado, Fernando Arana, Isabel Aranda, Javier Cantera, Salvador Carbonell, Fernando Corral, Federico Galán, Yolanda García, Francisco Gil, Esther González Arnedo, Vicente González, Celia Gutiérrez, Juan Herrera, Vicente Martínez, Francisco José Medina, José María Peiró, Daniel Peña José Ramos, Javier Remón, Francisco Solano, Marisa Salanova, Nuria Tordera y han contado con la colaboración como medio de comunicación con la revista Capital Humano.



Reconocimientos al Colegio

El Colegio Oficial de la Psicología de Madrid recibe diferentes reconocimientos por las distintas actividades y acciones que está desarrollando.

Premio Fundación Max Mazin

El Colegio Oficial de la Psicología de Madrid recibió el Premio de la Fundación Max Mazin en la categoría de instituciones que trabajan en el estudio y atención de las altas capacidades intelectuales.

El Jurado de la IX Edición de estos premios ha valorado tanto la implicación institucional del Colegio como la de los profesionales colegiados que lo integran especialmente los que trabajan en el ámbito educativo, en los procesos de detección y atención de los alumnos con altas capacidades en la Comunidad de Madrid.

El Decano del Colegio, José Antonio Luengo, agradeció en nombre de todos los colegiados y colegiadas de Madrid este reconocimiento que pone en valor, una vez más, la implicación y el trabajo que están realizando los profesionales de la Psicología.

Premio Reflexiones a la Opinión Sanitaria de Redacción Médica

El Colegio ha sido premiado en la XXI Edición de los Premios Reflexiones a la Opinión Sanitaria que organiza el periódico digital "Redacción Médica".

El Jurado del Premio ha reconocido, entre más de 40 artículos de opinión,

la calidad del artículo "Hablemos del Suicidio" escrito por el Decano del Colegio, José Antonio Luengo, con motivo del Día Internacional para la Prevención del Suicidio.

En el artículo se trata el creciente aumento de suicidios en los últimos años, y pone de manifiesto la importancia de un abordaje desde el ámbito de la Psicología marcado por el fin del estigma, en muchos casos hasta el punto de llegar a ser un tabú, de estos casos.

Durante el acto se ha destacado la importancia y alcance del proyecto "Hablemos de... Suicidio" puesto en marcha por el Colegio Oficial de la Psicología de Madrid. Del mismo modo, se ha señalado como fundamental la visibilización del Suicidio y el trabajo "con las diferentes medidas que se conocen y de las que tenemos evidencia", además de la necesidad de concienciar a la sociedad sobre un problema que trasciende a la Salud Pública hasta llegar a lo social.

Premio de la Sociedad Peruana de Suicidología

La Sociedad Peruana de Suicidología reconoce la labor que viene realizando el Colegio Oficial de la Psicología de Madrid sobre la Prevención del Suicidio.

El Presidente de la Sociedad Peruana de Suicidología, José Francisco Castro, hizo entrega de la medalla de reconocimiento al Decano del Colegio, José Antonio Luengo y a la Vicedecana, Timanfaya Hernández.

Premio Fundación Max Mazin



Premio Sociedad Peruana de Suicidología



Óscar López, Director de Redacción Médica, hace entrega del Premio Reflexiones a la Opinión Sanitaria al Decano del Colegio José Antonio Luengo



La Sección de Psicología del Deporte del Colegio participó en el XVII Congreso Nacional de la Psicología del Deporte

Diferentes colegiados y colegiadas de Madrid y miembros de la [Sección de Psicología de la Actividad Física y del Deporte del Colegio](#) participaron en el XVII Congreso Nacional de Psicología de la Actividad Física y del Deporte: "Una mirada a la Psicología del Deporte Europea", que se celebró en Santander y al que han acudido 250 congresistas de España, México y Argentina, entre otros países.

La Sección participó en el Simposio 14 ante más de 80 personas, bajo el título "Experiencias profesionales desde la sección de Psicología de la Actividad Física y del Deporte del Colegio Oficial de la Psicología de Madrid". La mesa estuvo coordinada por Fátima Sánchez (secretaria de la Sección), con las ponencias de María Martínez

(Vocal de la Sección), Antonio José de la Cuesta Serrano (miembro de la Sección) y Alejo García-Naveira (Coordinador de la Sección).

Cabe destacar que el Colegio ha sido el único colegio profesional de la Psicología que ha establecido una mesa en el Congreso, y tuvo la mayor participación, tanto en asistencia (el 20% de los congresistas) como en producción científica-profesional (más de 30 trabajos entre ponencias, comunicaciones y posters). Además, el colegiado Alejo García-Naveira ha integrado el comité científico del Congreso, en el que se seleccionarán los 5 mejores trabajos de experiencias profesionales o intervención psicológica, para publicarlos en la Revista de Psicología Aplicada al Deporte y al Ejercicio Físico que edita el Colegio.



Alejo García-Naveira, Antonia Martos, Alba Villamediana, Fátima Sánchez, María Martínez y Antonio Jose de la Cuesta Serrano

Acto de graduación de los nuevos titulados en Psicología del Centro Universitario Villanueva

El Salón de Grados del Centro Universitario Villanueva fue la sede del acto de graduación de la 5ª promoción de los nuevos graduados en Psicología de este Centro Universitario.

El acto estuvo presidido por Paloma Díaz-Soloaga, Delegada de la UCM, María del Mar González, Coordinadora del Grado de Psicología, Rocío Meca, Codirectora del Grado de Psicología y Ana Vallespín, Directora del Máster de Psicología General Sanitaria y Luis M.ª Sanz, Vicesecretario de la Junta de Gobierno del Colegio.

Durante este acto, el Vicesecretario del Colegio, Luis M.ª Sanz, impartió

una clase magistral bajo el título "Retos y oportunidades en la intervención psicológica desde la perspectiva actual. Esbozos para líneas de actuación inteligentes".

El Colegio entregó a los 52 nuevos graduados y graduadas en Psicología el Código Deontológico del Psicólogo, destinado a servir como regla de conducta profesional en el ejercicio de la Psicología en cualquiera de sus modalidades.

Las fotografías del Acto pueden verse pinchando [aquí](#).



Entrega de banda a los nuevos graduados y graduadas

Luis María Sanz impartiendo la clase magistral



Convenio de colaboración con Madrid Salud para la realización de actuaciones de promoción de la Salud Mental y bienestar psicológico de la población madrileña

El Gerente de Madrid Salud del Ayuntamiento de Madrid, Antonio Prieto Fernández y el Decano del Colegio, José Antonio Luengo, han firmado un convenio de colaboración para la realización actuaciones conjuntas de promoción de la Salud Mental, el bienestar psicológico y mejorar la calidad de vida de la población madrileña.

A través de este convenio el Colegio colaborará en el desarrollo de las siguientes acciones, entre otras:

- Facilitar asesoría experta y acompañamiento necesario en los proyectos estratégicos (Soleidad no deseada y Prevención del Duelo Complicado - Comunidades Compasivas) y en la vertiente psicológica de los programas marco de la Estrategia Madrid, una ciudad saludable (ALAS, Envejecimiento Activo y Saludable, Promoción de la Salud en el Ámbito Educativo, Desigualdades Sociales en Salud, Prevención del Tabaquismo, Salud Materno Infantil, Salud Sexual y Reproductiva y Promoción de la Salud Mental).
- Dentro del programa de Promoción de la Salud Mental, proporcionar asesoría experta y acompañamiento en la actualización continua de técnicas y otros avances en facilitación del cambio, crecimiento personal y comunitario, realización de actuaciones

para el fomento de habilidades para la vida, creación de vínculos saludables, gestión de las emociones y el sufrimiento y el plan de prevención del suicidio.

- Identificar a profesionales de la Psicología con experiencia y capacidad contrastada para su colaboración como docentes en acciones dirigidas a profesionales de Madrid Salud y acreditar su cualificación. Asimismo, acreditar la calidad de la formación recibida por los alumnos.
- Colaborar con Madrid Salud en la realización de documentos y materiales técnicos y divulgativos en diversas materias destinadas a promocionar la salud mental, en cualquier modalidad de soporte, impreso, digital o audiovisual.
- Asesorar a Madrid Salud sobre la realización de actividades de difusión y sensibilización (celebración de días singulares y campañas de comunicación) destinadas a promocionar la salud mental de la población madrileña.
- Participar y colaborar en la realización de actividades formativas y jornadas de actualización e intercambio de conocimientos en materia de promoción de la salud mental.

Las fotografías del Acto pueden verse pinchando [aquí](#).



Nuria Mateos, Secretaria, José Antonio Luengo, Decano, Antonio Prieto, Gerente de Madrid Salud y Mercedes Rodríguez, Subdirectora General, en el momento de la firma del convenio



Acto de Reconocimiento a las psicólogas y psicólogos que han participado en las acciones de apoyo psicológico a personas afectadas por la Guerra en Ucrania

El Colegio ha querido reconocer el trabajo que han realizado las psicólogas y psicólogos que han participado en las distintas acciones que se pusieron en marcha para dar apoyo psicológico a las personas afectadas por la Guerra en Ucrania.

En primer lugar, se reconoció a los profesionales de la Psicología que participaron en la elaboración de los videos divulgativos, que han recibido más de 6.000 visitas durante los dos primeros meses.

El objetivo de estos videos es ofrecer pautas psicológicas a la ciudadanía para poder gestionar los aspectos emocionales y psicológicos derivados de la situación actual.

Estos videos han abordado, entre otros temas, los efectos psicológicos y el impacto emocional tanto en las personas que están huyendo de la guerra como en la población general, el duelo migratorio infantil y la adaptación de los niños y niñas ucranianos al nuevo contexto tanto social como educativo para asegurar su bienestar psicológico.

Los autores de los vídeos fueron los colegiados y colegiadas: Patricia Acinas, Amaya Prado, Alfredo Guijarro, Jesús Ángel Salgado, Enrique Parada, Valeria Moriconi, María Antonia Soto, Leticia Amarilla, Sandra Pérez y Pablo Sánchez.

A continuación, se realizó el reconocimiento a los autores y autoras de la Guía "Menores viviendo una guerra. Guía para crear un paraguas de protec-

ción psicológica" cuyos autores fueron: Rocío Fausor, Noelia Morán, Beatriz Cobos, Clara Gesteira, Ashley Navarro-McCarthy, Pedro Rafael Altungy, Sara Liébana, Ana Sanz-García, José Manuel Sánchez, Andrea García, Jesús Sanz y María Paz García-Vera.

La Guía tiene como objetivo ayudar a crear un paraguas de protección psicológica para todos los niños, niñas y adolescentes que están viviendo la guerra, para los que la están sufriendo en Ucrania desde sus casas y refugios, para los que huyen de ella recorriendo miles de kilómetros, para aquellos que están ya aquí en España y para quienes ven las imágenes y escuchan la preocupación de las personas adultas.

Esta Guía, que ha sido traducida al ucraniano, va dirigida a las familias de origen y las de acogida, pero también a profesionales que están en los dispositivos de recepción de personas refugiadas, y a docentes de centros, cuyo papel va a ser clave en este proceso.

Esta publicación ha tenido más de 100.000 visitas y descargas a través de los diferentes soportes de comunicación (página Web, newsletter, redes sociales y medios de comunicación).

Los vídeos pueden verse pinchando [aquí](#).

[Guía "Menores viviendo una guerra. Guía para crear un paraguas de protección psicológica"](#)

Las fotografías del Acto pueden verse pinchando [aquí](#).



José Antonio Luengo



Mª Patricia Acinas



Mª Paz García-Vera

Autores de la Guía



Autores de los vídeos



El Colegio fue la sede elegida para presentar la nueva canción que ha compuesto Rozalén sobre el Suicidio "Agarrarte a la vida"

El Salón de Actos del Colegio fue la sede elegida para presentar, ante más de 50 medios de comunicación, la nueva canción que ha compuesto María de los Ángeles Rozalén Ortuño, sobre el Suicidio "Agarrarte a la vida".

El acto, que fue presentado por Sara Carbonero, consistió en una mesa redonda donde intervinieron diferentes expertos: José Antonio Luengo, Decano del Colegio, y los profesionales de la Psicología, Magdalena Pérez y Pedro Jara. Todos ellos reivindicaron la necesidad de hablar de este fenómeno y realizar una estrategia nacional de prevención.

Durante el acto Rozalén destacó que con el tema "Agarrarte a la vida", pretende ayudar a prevenir el suicidio, que lo ha escrito y compuesto tras un proceso de contactos de primera mano "con personas que sufren ese dolor".

Rozalén ha querido sumar sus dos vocaciones la música y la Psicología, como ya ha hecho en otros tantos temas de compromiso social, para romper tabúes

y dar voz y esperanza a quienes piensan en quitarse la vida.

Rozalén destacó que en el proceso creador del nuevo tema ha estado acompañada de profesionales de la Psicología y de la salud mental, que han ido puliendo poco a poco y palabra por palabra, los distintos errores a fin de lograr expresar con total precisión el sufrimiento de estas personas y poder lanzarles un rayo de luz para poder seguir adelante.

"Agarrarte a la vida" ofrece una visión cruda pero vitalista de un problema que le cuesta que le cuesta la vida a unas 4.000 personas al año en España. Para componerla Rozalén, que estudió Psicología y musicoterapia, se rodeó de expertos en la materia para perfilar una letra que poner el foco en la prevención.

Las fotografías del Acto pueden verse pinchando [aquí](#).

El video de la presentación puede verse pinchado [aquí](#).



De izqda. a dcha. José Antonio Luengo, Pedro Jara, M^a de los Ángeles Rozalén, Magdalena Pérez y Sara Carbonero



El Colegio participa en reuniones y eventos profesionales para desarrollar e impulsar la Psicología

Diferentes miembros de la Junta de Gobierno del Colegio Oficial de la Psicología de Madrid están participando en varios actos y eventos profesionales con el objetivo de divulgar la Psicología.

24 de mayo

El Colegio se reunió con el Ayuntamiento de Madrid para conocer más detalladamente el programa Madrid Talento y la #empleabilidad para la #Psicología que el Ayuntamiento realiza anualmente.

En la reunión participaron el Decano del Colegio, José Antonio Luengo, la Vocal del Colegio, Isabel Aranda y el Consejero Técnico de la Dirección General de Planificación de RRHH del Ayuntamiento de Madrid, José Sánchez Crespo.



24 de mayo

El Colegio se ha reunido con la Fundación Secretariado Gitano para abordar un proyecto de Mentoring con alumnado de población gitana con la finalidad de realizar orientación y dar a conocer las salidas profesionales de la Psicología.

En la reunión han participado por parte del Colegio su Vicedecana Timanfaya Hernández y por parte de la Fundación Secretariado Gitano, Concha Megino prospectora empleo y Lola Luque, orientadora educativa.



25 de mayo

El Colegio participó en la Jornada "Reflexiones en voz alta" que organizó la Federación de la Comunidad de Madrid de Asociaciones de Padres y Madres del alumnado Francisco Giner de los Ríos (FAPA).

El Decano del Colegio, José Antonio Luengo impartió la ponencia titulada "Atención socioemocional en la familia y en el centro educativo" y posteriormente participó en el coloquio, moderado por FAPA donde padres y madres realizaron consultas y planteando sus dudas.



26 de mayo

El Colegio participó en la Jornada de sensibilización sobre el acoso escolar #Hackathon2022 que organiza el Ayuntamiento de Móstoles para generar espacios seguros para una convivencia positiva.

El Decano del Colegio José Antonio Luengo impartió la conferencia inaugural en el IES de Móstoles en presencia de chicos y chicas, tutores, docentes y otros profesionales del municipio de Móstoles.

Durante dos días todos los participantes a esta Jornada pusieron en común proyectos que ayudarán a prevenir el acoso escolar.



27 de mayo

El Colegio se reunió con la Dirección General de Deportes de la Comunidad de Madrid donde se abordaron, entre otros temas: el proyecto de atención psicológica al deportista federado de la Comunidad de Madrid, junto a UFEDEMA (Unión de Federaciones Deportivas Madrileñas). Durante la reunión se solicitó el apoyo a la aprobación de la nueva Ley Nacional del Deporte en la que se consideren conceptos como la Psicología, Salud Mental y bienestar psicológico y futuras colaboraciones relacionadas con la salud, educación y rendimiento. En la reunión han participado por parte del Colegio, Pedro Rodríguez, Tesorero y Alejo García y Fátima Sánchez, coordinador y Secretaria respectivamente de la Sección de Psicología de la Actividad Física y del Deporte y por parte de la Dirección General de Deportes Fernando Benzo, Director General.



30 de mayo

El Colegio participó en la I Jornada de la Sociedad Española de Psicología de la Intervención Social que tiene como lema "La interdisciplinariedad en las políticas municipales de bienestar social". Jose Antonio Luengo destacó la importancia del trabajo que realizan los profesionales de la Psicología de la Intervención Social en el contexto actual y la necesidad de aumentar la inversión de las administraciones competentes en este campo. El Decano del Colegio intervino en el acto inaugural de esta Jornada en la que participaron profesionales del área de la intervención social y responsables de proyectos sociales de ayuntamientos y otras entidades locales.



9 de junio

El Colegio participó en la II Jornadas Salud Digital: Salud Mental frente al odio en redes sociales, coorganizadas por la Fundación MAPFRE y PantallasAmigas, y que estuvieron dirigidas a familias, docentes y personas interesadas en la Salud Mental en el contexto digital.

El Decano del Colegio, José Antonio Luengo impartió la conferencia "Salud Mental y uso de redes sociales: efectos del hostigamiento y recomendaciones" donde se aborda tanto los efectos como las posibles soluciones sobre esta problemática.

Durante la Jornada diversos expertos debatieron como los mensajes de odio en redes sociales pueden afectar a la Salud Mental y que se puede hacer para promover una conversación saludable en redes y plataformas sociales.



9 de junio

Reunión con el Consejo General de Colegios Oficiales de Médicos de España para establecer líneas conjuntas de colaboración entre profesionales de la Psicología y la Medicina en materia de Psicoterapia.

En esta reunión han participado el Presidente Consejo de la Psicología, Francisco Santolaya, el Coordinador División de Psicoterapia, Manuel Berdullas, la Vocal del Colegio Oficial de la Psicología de Madrid, Mercedes Bermejo, el Presidente del Consejo de Médicos, Tomás Cobo y el Presidente de Honor de FAPyMPE, José Luis Marín.



Acto de graduación de los nuevos titulados de la Facultad de Psicología de la UCM

Más de 1.400 personas, entre las que se encontraban estudiantes, profesores y familiares, asistieron al acto de graduación de la 53ª promoción de titulados en Psicología y la 10ª promoción 2018-2022 de los graduados en Psicología por la Universidad Complutense de Madrid (UCM).

El acto estuvo presidido por Nieves Rojo, Decana de la Facultad de Psicología de la UCM; Ana Barrón, Secretaría Docente; José Ignacio Bolaños, Vicedecano de Estudiantes; y tuvo como padrinos a los profesores Carolina Marín y Sergio Escorial. El Colegio Oficial de la Psicología de Madrid estuvo representado por el Decano, José Antonio Luengo, Decano del Colegio

Durante el acto, José Antonio Luengo dio la bienvenida a los más de 350

nuevos graduados y graduadas en Psicología, que se incorporan al mundo profesional, y puso a su disposición el Colegio, a través de sus distintas áreas de trabajo y sus secciones profesionales, con el objetivo de colaborar con ellos y ayudarles a encontrar orientación e información útil para su futuro profesional.

El Colegio entregó a los nuevos graduados en Psicología el Código Deontológico, destinado a servir como regla de conducta profesional en el ejercicio de la Psicología en cualquiera de sus modalidades.

Las fotografías del acto pueden verse pinchado [aquí](#).

El video del acto de graduación puede verse pinchado [aquí](#).



YA SOMOS
18.966
COLEGIADAS
Y COLEGIADOS

INFORMACIÓN COLEGIAL

ÚLTIMOS COLEGIADOS DE MADRID (MAYO)



| | | | |
|----------------|-------------------------------------|----------------|-------------------------------------|
| M-04725 | RODRÍGUEZ SÁNCHEZ, FRANCISCO JAVIER | M-38184 | CORREDERA PARDO, CRISTINA |
| M-15361 | MARGÜENDA TIMÓN, ANA HORTENSIA | M-38185 | DAJMAK RANKOVICH, ALEKSANDRA |
| M-15484 | MARTÍN BARROSO, SUSANA | M-38186 | BENÍTEZ PLANTÓN, REMEDIOS |
| M-19922 | DE SANTOS TORRES, LAURA | M-38187 | LARA JIMÉNEZ, MARÍA |
| M-22006 | SÁIZ SIERRA, SARA HAYDEE | M-38188 | LÓPEZ CLARAMUNT, IGNACIO |
| M-22759 | RECIO RODRÍGUEZ, ANA ISABEL | M-38189 | LORO PÉREZ, MARTA |
| M-22991 | RAMIRO CASTELLANO, CRISTINA | M-38190 | CARRETERO CARMONA, PATRICIA SOFÍA |
| M-24535 | CASTREJE AZUAJE, MARÍA JOSÉ | M-38191 | TERRADO SANTOS, SARA |
| M-24550 | PEDRAZA SÁNCHEZ, SUSANA | M-38192 | MEDIERO VARAS, ADARA |
| M-27358 | DÍAZ GARCÍA-CARO, ANA | M-38193 | RODRÍGUEZ FORT, JORDI |
| M-30590 | FRESNEDA JIMÉNEZ, BEATRIZ | M-38194 | ROPERO GÓMEZ, ELISA |
| M-30694 | MARTÍNEZ DELGADO, CRISTINA | M-38195 | LARUMBE MARTÍN, LUNA |
| M-32181 | BAZÁN HUERTAS, ANTONIO | M-38196 | OLMEDA MORERA, SARA |
| M-32435 | LARA MERÍN, LUCÍA | M-38197 | FERNÁNDEZ MARTÍN, CARLOTA |
| M-34981 | GARCÍA DE LA GALANA TAPIA, SHEILA | M-38198 | CAMACHO DE LA FUENTE, BELÉN |
| M-35214 | JIMÉNEZ VILLAR, LAURA | M-38199 | SALVADOR DÍAZ HERRERA, MARÍA RAQUEL |
| M-36035 | GONZÁLEZ APARICIO, GLORIA | M-38200 | AL ASALI DARDAR, YASMIN |
| M-36464 | ABRIL MUÑOZ, SARA | M-38201 | PAÑOS MONTOYA, VIRGINIA |
| M-37078 | PRADILLO GARCÍA, JORGE | M-38202 | ABAD POBES, BEATRIZ ALEJANDRA |
| M-37851 | RODRÍGUEZ SALAZAR, MARÍA | M-38203 | RUBIO LANDART, CLAUDIA |
| M-38170 | MARÍN LAGUNA, CLAUDIA | M-38204 | AMOR LÓPEZ, IRENE |
| M-38171 | PÉREZ HUETE, ALICIA | M-38205 | TULIAN ESTABILLO, CORINA LORENA |
| M-38172 | VALERO TORANZO, LAURA MARÍA | M-38206 | BELÍO CASANOVA, AMIRA |
| M-38173 | GARCÍA-ESCUDERO GARCÍA, MIGUEL | M-38207 | LAVAL, MAELLE DELPHINE FREDERIQUE |
| M-38174 | CARRAMIÑANA CARRETERO, BLANCA | M-38208 | URBINA GARCÍA, LAURA |
| M-38175 | SEGOVIA PUIG, MARGALIDA | M-38209 | COBO BADA, MARÍA TERESA |
| M-38176 | SORIA AEL, ALBERTO | M-38210 | CRUZ GÓMEZ, CRISTINA |
| M-38177 | ASEGUINOLAZA LILLY, GONZALO | M-38211 | IZQUIERDO BACHILLER, LAURA |
| M-38178 | CARAMBIA CORBELLA, MARINA | M-38212 | VALDÉS DE LA COLINA, MARÍA |
| M-38179 | RECIO ILLÁN, ANA | M-38213 | VICENTE MARTÍN, GALIA |
| M-38180 | BASHIR VITURRO, SARA | M-38214 | MARTÍNEZ BLANCO, TOMÁS |
| M-38181 | GRILLE MARISCAL, MARÍA LOURDES | M-38215 | RODRÍGUEZ-REY SÁNCHEZ, DIANA |
| M-38182 | GARCÍA MATILLA, EVA | M-38216 | RODRIGO FIGUERUELO, LAURA |
| M-38183 | SANCHA CONDE, CARMEN | M-38217 | SÁNCHEZ LÓPEZ, FRANCISCO JAVIER |

| | | | |
|----------------|-------------------------------------|----------------|----------------------------------|
| M-38218 | CASTAÑO GARCÍA, ÁLVARO | M-38261 | MORENO PALOMARES, ALBA |
| M-38219 | CUESTA GURI, JIMENA | M-38262 | ANDERSSON SPANBERG, CAROLINE |
| M-38220 | VALVERDE VALENCIANO, LAURA | M-38263 | RAMOS CABELLO, GUILLERMO |
| M-38221 | MOYA MARTÍNEZ, ELENA | M-38264 | BLANCO GONZÁLEZ, ELENA |
| M-38222 | ÁLVAREZ ÁLVAREZ-REMENTERÍA, MANUEL | M-38265 | RUIZ MARTÍN, ALMUDENA |
| M-38223 | CAMPOS CARRAU, JUDITH | M-38266 | FERNÁNDEZ PÉREZ, ITZIAR |
| M-38224 | MARTÍN SÁNCHEZ, CRISTINA | M-38267 | CONDE VALIENTE, SARA |
| M-38225 | ARCOS BRITO, CLAUDIA JOHANNA | M-38268 | GARCÍA MARTÍN, BELÉN |
| M-38226 | SÁNCHEZ SANDÍN, MANUEL | M-38269 | GÓMEZ ARNAU BOTAS, LAURA |
| M-38227 | MAGRO DERAS, ANDREA | M-38270 | LEÁN MARÍN, ALFONSO |
| M-38228 | HERNÁNDEZ IGLESIAS, SOFÍA | M-38271 | SALVADOR FERNÁNDEZ, JULIA |
| M-38229 | LÓPEZ FERNÁNDEZ, OLATZ | M-38272 | PASCUAL GONZÁLEZ, ANA MARÍA |
| M-38230 | DIMANKOVA, MARIYA IVANOVA | M-38273 | BURGOS MORENO, VIRGINIA |
| M-38231 | CAMPOS DE DIAGO, BEATRIZ | M-38274 | ORÓS SALAZAR, ROCÍO DEL PILAR |
| M-38232 | CARCHENILLA MERINO, AMALIA | M-38275 | MANZANO GARCÍA, DAVID |
| M-38233 | HERMIDA BARASOAIN, SARA | M-38276 | MONTEJO RUIZ, GALA |
| M-38234 | COGOLLOS VIÑE, MARÍA | M-38277 | MARTÍN CALVO, MARÍA |
| M-38235 | LÓPEZ MARTÍNEZ, PATRICIA | M-38278 | SANCHO GÓMEZ, MARÍA JOSEFA |
| M-38236 | MONEDERO GÓMEZ, ALBA | M-38279 | MONTALVO HERNANDO, MARÍA |
| M-38237 | JIMÉNEZ DE LAMO, ESTHER | M-38280 | APARICIO NÚÑEZ, AMELIA |
| M-38238 | DE LA TORRE LUQUE, ALEJANDRO | M-38281 | BLANCO GIL, EMILIO |
| M-38239 | ARANDA TRILLO, ELVIRA | M-38282 | HERRERO PERAL, MARÍA |
| M-38240 | SÁNCHEZ CANELA, DAVID | M-38283 | MELERO SÁENZ, NEREA |
| M-38241 | JAREÑO ARIAS, NOELIA | M-38284 | TABOADA CHINEA, SERGIO JAVIER |
| M-38242 | VILLANUEVA IPIÑA, EVA | M-38285 | GÓMEZ-REINO MENOR, CLAUDIA |
| M-38243 | FONSECA VENTURA, ALICIA | M-38286 | LOBATO MARTÍNEZ, MARÍA BLANCA |
| M-38244 | ALAZORZA RODRÍGUEZ DE GUZMÁN, CLARA | M-38287 | MINGARRO GARCÍA, ELISA |
| M-38245 | MARTÍN FERNÁNDEZ, MERCEDES | M-38288 | GONZÁLEZ FEBLES, SILVIA |
| M-38246 | MURILLO VEGA, MARCOS | M-38289 | MORENO SANTAFÉ, RICELIANA |
| M-38247 | MURILLO VÁZQUEZ, ALBA | M-38290 | ALONSO TEULER, SILVIA |
| M-38248 | GUITIÁN GARCÍA DE PARADA, GERMÁN | M-38291 | ROMERO MENA, CLARA |
| M-38249 | MONEO ARMERO, MARINA | M-38292 | GESTO BARATA, ROSALÍA |
| M-38250 | FERNÁNDEZ BLANCO, SONSOLES | M-38293 | MIRÓN RAMOS, LEYRE |
| M-38251 | DE JUAN GALERÓN, LARA | M-38294 | O'DOHERTY LÓPEZ-VARELA, PATRICIA |
| M-38252 | LÓPEZ GARCÍA-ARIAS, MARÍA DE GRACIA | M-38295 | JUNCOS CORRALES, ANA |
| M-38253 | RAMOS LÓPEZ, MARÍA ÁNGELES | M-38296 | ROLLINGS SÁNCHEZ, MARTÍN |
| M-38254 | GARCÍA BEDOYA, FRANCILENA | M-38297 | LEÓN CORTIJO, SILVIA MARÍA |
| M-38255 | GARCÍA URBIETA, LAURA | M-38298 | CASERO MONGE, LAURA |
| M-38256 | ACHA BLANCO, SOFÍA | M-38299 | KOZMA MORALES, SILVIA |
| M-38257 | CLEMENTE PÉREZ, TERESA | M-38300 | RAMÍREZ ADAME, LUNA |
| M-38258 | RODRÍGUEZ RUIZ, BEATRIZ | M-38301 | MOYA ESPADAS, FRANCISCO JAVIER |
| M-38259 | PÉREZ CASTELLANO, MARÍA | M-38302 | ARELLANO SÁEZ, LAURA |
| M-38260 | GARCÍA SÁNCHEZ, PALOMA | | |

GRUPOS DE TRABAJO DEL COLEGIO

En la actualidad hay más de 60 grupos que trabajan por el desarrollo e investigación de la Psicología en sus múltiples campos de actuación, promocionando así nuestra profesión y generando nuevas expectativas profesionales.

Desde estos grupos de trabajo se impulsa el desarrollo de nuevas técnicas y procedimientos de intervención y se fomenta el encuentro entre profesionales con experiencias o intereses comunes dentro de la Psicología. Los grupos de trabajo colaboran para la difusión de nuestra profesión entre el propio colectivo y también en el ámbito social, creando y colaborando con programas de sensibilización. Se analizan

las distintas aportaciones de la Psicología en diferentes ámbitos de aplicación y se generan nuevas alternativas, reforzando y difundiendo las existentes.

Los colegiados y colegiadas que deseen investigar o desarrollar algún tema relacionado con la Psicología pueden constituir un grupo de trabajo con colegas de profesión que compartan el mismo interés. El Colegio facilitará la infraestructura necesaria para el desarrollo de su actividad.

Las personas interesadas en contactar o participar, por primera vez, en los grupos de trabajo deben solicitarlo a través del correo: grupostrabajo@cop.es

CREATIVIDAD APLICADA

Foro para el estudio y la práctica de la creatividad, haciendo un especial hincapié en la aplicación práctica de las técnicas creativas para la prevención y resolución de problemas.

E-mail: grupostrabajo@cop.es

DIVERSIDAD SEXUAL Y GÉNERO

Espacio de reflexión en torno a Diversidad Sexual y Género que facilite un conjunto de buenas prácticas de todos los profesionales de la Psicología, con el compromiso en la promoción y prevención de la salud mental del colectivo LGTBI.

E-mail: diversidadsexual@cop.es

EDUCACIÓN PSICOLÓGICA

Abrir un nuevo campo para la Psicología en el sistema educativo y conseguir que la Educación Psicológica sea una asignatura en el mismo, con la finalidad de mejorar los niveles de bienestar y de rendimiento de los/as estudiantes.

E-mail: grupostrabajo@cop.es

EMDR

Trabajar con esta terapia como modelo de partida, fijándose en los diferentes aspectos que la componen e investigando en su eficacia y sus resultados.

E-mail: grupoemdr@cop.es

ENFERMEDADES NEURODEGENERATIVAS, RARAS Y CRÓNICAS (GEN)

Fomentar el encuentro entre compañeros con experiencia o interés en este tipo de enfermedades para intercambiar conocimientos y contribuir a la difusión social de nuestro papel como psicólogos.

E-mail: g.neurodeg@cop.es

ESTUDIO E INVESTIGACIÓN DE LA CONDUCTA SUICIDA

Contribuir al estudio e investigación de la conducta suicida, promover planes de prevención y apoyo a las familias y resaltar la importancia del suicidio en el ámbito nacional.

E-mail: grupoestudiosuicidio@cop.es

HUMOR Y OPTIMISMO INTELIGENTES «RISOTERAPIA»

Investigar, desarrollar y divulgar el buen sentido de humor (Risoterapia), no sólo entre los profesionales de la salud, sino también entre el público en general.

E-mail: buenhumor@cop.es

INCLUSIÓN LABORAL DE LAS PERSONAS CON DISCAPACIDAD

El estudio, debate y promoción de medidas de sensibilización, divulgación, información, prevención y formación relativas a la inclusión laboral de personas con discapacidad en las organizaciones, desde la perspectiva de la Psicología del Trabajo.

E-mail: inclusion-laboral@cop.es

INTELIGENCIA EMOCIONAL

La promoción, la divulgación, el estudio de la Inteligencia emocional, la empatía y la asertividad junto al desarrollo de los conceptos asociados como puedan ser la autoestima y el autoconcepto.

E-mail: inteligenciaemocional@cop.es

INTERVENCIÓN EN REHABILITACIÓN EN SALUD MENTAL

Conocer y compartir herramientas y competencias de evaluación, intervención y seguimiento de personas con enfermedad mental grave y duradera (EMGD) en recursos de rehabilitación.

E-mail: rps@cop.es

INTERVENCIÓN PSICOLÓGICA CON PERSONAS REFUGIADAS E INMIGRANTES

Facilitar el trabajo en red entre profesionales y entidades la elaboración de actividades de sensibilización y visibilización de la problemática social que acompaña aquellas personas que deben abandonar sus países de origen por motivos ajenos a su elección.

E-mail: grupostrabajo@cop.es

INTERVENCIÓN PSICOLÓGICA EN DESAPARICIONES

Trabajar para establecer pautas adecuadas de intervención psicológica con los diferentes actores implicados en una desaparición, en las diferentes fases del proceso. Promover actuaciones preventivas frente a nuevas desapariciones, y nuevas investigaciones que den respuesta a este problema.

E-mail: gipd@cop.es

LA HIPNOSIS COMO HERRAMIENTA EN LA PSICOLOGÍA APLICADA

Punto de encuentro entre psicólogos interesados en aplicaciones de la hipnosis con el fin de compartir experiencias y técnicas que puedan ser de utilidad en el campo profesional de la Psicología.

E-mail: hipnosis@cop.es

LA PSICOLOGÍA EN LA ERA DE LA INTELIGENCIA ARTIFICIAL

Crear sinergias de trabajo y estudio que permitan dar cuenta de todas las modificaciones -actuales y futuras- en nuestro campo la Psicología.

E-mail: grupostrabajo@cop.es

MALTRATO / ABUSO SEXUAL INFANTIL

Promoción de los buenos tratos a la infancia, facilitando la detección temprana e intervenciones eficaces en maltrato infantil, así como el desarrollo e impulso de programas de prevención.

E-mail: maltratoinfantil.copmadrid@cop.es

MEDIACIÓN Y PSICOLOGÍA

Investigar, desarrollar y divulgar la mediación entre profesionales y público en general; fomentando innovación y nuevos puntos de vista de la mediación.

E-mail: mediacion@cop.es

NEUROEDUCACIÓN

Profundizar y estudiar los avances de la neuropsicología aplicados al ámbito educativo. Analizar las bases del neurodesarrollo, el funcionamiento cerebral infantojuvenil y los principios educativos.

E-mail: gruponeuroeducacion@cop.es

NUEVOS CONSTRUCTOS Y METODOLOGÍAS PARA EL DESARROLLO DEL TALENTO EN LA ERA DIGITAL

Elevar la dimensión energética del ser humano a la categoría de inteligencia mediante el estudio, investigación y fundamentación científica del nuevo constructo de Inteligencia Energética.

E-mail: nuevosconstructosenergia@cop.es

POLÍTICAS Y TENDENCIAS DE COMPENSACIÓN TOTAL

Reflexionar sobre las prácticas, evolución y tendencias en estrategia retributiva y compensación total en las organizaciones, así como el papel y contribución del psicólogo como conocedor de la motivación humana.

E-mail: grupostrabajo@cop.es

PRÁCTICA PSICOLÓGICA ON-LINE

Estudio y análisis de las herramientas on-line para el trabajo en Clínica, Educativa, Recursos Humanos, y sus aplicaciones en Internet. El subgrupo mHealth en Salud Mental se dedica a crear y explorar herramientas de salud móvil (apps y wearables) que mejoren la salud mental, así como generar datos para realizar estudios psicológicos.

E-mail: online@cop.es

PROMOCIÓN DEL BUEN TRATO HACIA LAS PERSONAS MAYORES

Favorecer una imagen realista sobre las personas mayores y promover las buenas prácticas en el trabajo con este colectivo, tanto de los psicólogos como de otros profesionales que trabajan con ellos.

E-mail: grupostrabajo@cop.es

PSICOLOGÍA AERONÁUTICA

Fomentar el encuentro entre profesionales y la difusión del trabajo de los psicólogos aeronáuticos, así como difundir la relación tan estrecha existente entre la seguridad aérea y la Psicología.

E-mail: psicologiaaeronautica@cop.es

PSICOLOGÍA CLÍNICA EN LA SANIDAD PÚBLICA

Ayudar a promover, visibilizar y diferenciar la figura del Facultativo Especialista en Psicología Clínica en la Sanidad Pública, mediante la defensa y difusión de sus funciones, competencias e identidad.

E-mail: grupostrabajo@cop.es

PSICOLOGÍA COACHING

Foro de difusión, promoción e información acerca de la Psicología Coaching. Su función es promover la figura del Psicólogo Experto en Coaching.

E-mail: psico-coach@cop.es

PSICOLOGÍA, COMUNICACIÓN Y POLÍTICA

Investigar las condiciones que producen los votos y los acuerdos, dar a conocer los factores que generan las corrientes de opinión, analizar los medios de comunicación en sus diferentes vertientes.

E-mail: psicomunicapolitica@cop.es

PSICOLOGÍA DEL ENVEJECIMIENTO Y DE LAS DEMENCIAS

Aunar conocimientos y experiencias en torno al envejecimiento activo, la prevención del deterioro cognitivo y la intervención en enfermedades neurodegenerativas activas como el Alzheimer.

E-mail: gtaalzheimer@cop.es

PSICOLOGÍA EN LA EVALUACIÓN DE PERSONAS EN LAS ORGANIZACIONES

Reflexión de alto nivel para la disciplina del Reclutamiento y la Selección, atendiendo, desde la selección individual a la masiva, y posibilitando el conocimiento y el reciclaje permanente.

E-mail: evaluapersonas-org@cop.es

PSICOLOGÍA FORENSE

Promover un lugar de encuentro donde actualizar y compartir conocimientos, potenciando redes de investigación y formación en el ámbito de la Psicología Forense.

E-mail: grupopsicologiaforense@cop.es

PSICOLOGÍA, FORMACIÓN Y DESARROLLO DE PERSONAS

El papel del psicólogo en las áreas de formación y desarrollo de personas en empresas y organizaciones.

E-mail: formacionydesarrollo@cop.es

PSICOLOGÍA PERINATAL

Conocer y difundir la Psicología Perinatal, así como concretar el papel del psicólogo que trabaja en este campo, definiendo para ello la formación más adecuada.

E-mail: perinatal@cop.es

PSICOLOGÍA POSITIVA APLICADA

Tomar contacto con profesionales que se dedican a la Psicología Coaching y la formación desde el enfoque de las fortalezas y las emociones positivas para poder compartir diferentes formas de trabajo y experiencias en el uso de estas herramientas.

E-mail: psicologiapositiva@cop.es

PSICOLOGÍA, VIDEOJUEGOS Y ESPORTS

Estudiar y analizar la Psicología en los videojuegos y esports, así como sus aplicaciones prácticas.

E-mail: grupostrabajo@cop.es

PSICOLOGÍA Y ADICCIONES

Desarrollar una línea de trabajo dirigida al incremento del conocimiento del papel del psicólogo en las drogodependencias y en otras adicciones.

E-mail: psicologiayadicciones@cop.es

PSICOLOGÍA Y ARTES AUDIOVISUALES Y ESCÉNICAS

Promoción de la Psicología dentro del ámbito audiovisual, abriendo así otras expectativas profesionales para los psicólogos.

E-mail: psico.mediosarte@cop.es

PSICOLOGÍA Y DOLOR

Promover el estudio y la investigación psicológica del dolor en general y de la fibromialgia en particular.

E-mail: psicologiaydolor@cop.es

PSICOLOGÍA Y ECONOMÍA

La Psicología Aplicada a la conducta económica, profundizando en el estudio, investigación y difusión de las variables, procesos y mecanismos psicológicos a través de los cuales se produce el comportamiento económico.

E-mail: psicoeconomia@cop.es

PSICOLOGÍA Y MARKETING, PUBLICIDAD Y CONSUMO

Estudio y debate sobre el desarrollo y aplicaciones de la Psicología y su relación con el marketing, la publicidad, el comportamiento del consumidor, las nuevas formas de comunicación con clientes y la experiencia de compra.

E-mail: psico-mk@cop.es

PSICOLOGÍA Y MEDITACIÓN

Tradiciones meditativas, marcos conceptuales y ámbitos de aplicación en Psicología.

E-mail: psicologiaymeditacion@cop.es

PSICOLOGÍA Y PSICOTERAPIA TRANSPERSONAL

Facilitar, desde una perspectiva científica y humana, el desarrollo y difusión (en ámbitos académicos y no académicos) de la Psicología y la Psicoterapia.

E-mail: transpersonal@cop.es

PSICOLOGÍA Y SALUD LABORAL

Destacar el papel del psicólogo en la evaluación, prevención e intervención de los riesgos psicosociales y el fomento de la salud en el ámbito laboral.

E-mail: saludlaboral@cop.es

PSICOLOGÍA Y SEXOLOGÍA

Fomentar la sexología como ámbito profesional, riguroso y científico, ante los profesionales de la Psicología, el resto de ámbitos profesionales y ante la sociedad.

E-mail: grupostrabajo@cop.es

PSICOLOGÍA Y TÉCNICAS SENSORIOMOTRICES

Ampliar las herramientas del psicólogo clínico a través del análisis y aplicación de técnicas corporales y vivenciales.

E-mail: psicocorporal@cop.es

PSICOLOGÍA Y TECNOLOGÍA

Trabajar sobre las nuevas tendencias de trabajo, innovación y uso de nuevas tecnologías en interacción humana y de las personas con los sistemas y programas informáticos para comprender las aportaciones y descubrimientos que desde la ciencia psicológica existen y se pueden desarrollar en este campo.

E-mail: psicotic@cop.es

PSICOLOGÍA Y VIOLENCIA DE GÉNERO

Llevar a cabo actuaciones de investigación, sensibilización, divulgación e intervención para mejorar y unificar los modelos de intervención existentes desde una perspectiva de género.

E-mail: violenciadegenero@cop.es

PSICÓLOGOS DE URGENCIAS, EMERGENCIAS Y CATÁSTROFES

Trabaja sobre nuevas técnicas y procedimientos de intervención, duelo, etc. con el fin de ser un referente en la Psicología de Emergencias.

E-mail: gecopm@cop.es

PSICÓLOGOS SANITARIOS SIN LA ESPECIALIDAD EN LA SANIDAD PÚBLICA

Contribuir a la mejora de las condiciones profesionales de psicólogos sanitarios sin la Especialidad en la Sanidad Pública.

E-mail: grupostrabajo@cop.es

PSICÓLOGOS VETERANOS DE MADRID

Promover el envejecimiento activo, por medio de la promoción de conferencias, sesiones de cine fórum, excursiones culturales y de recreo.

E-mail: psicologosveteranos@cop.es

PSICOMOTRICIDAD

Servir de espacio de difusión, apoyo, promoción e información para el psicólogo/psicomotricista, dando a conocer la psicomotricidad en todos sus ámbitos de intervención.

E-mail: psicomotricidad@cop.es

PSICOONCOLOGÍA Y PSICOLOGÍA EN CUIDADOS PALIATIVOS

Difundir las funciones del psicólogo en Oncología y en cuidados paliativos y promover el conocimiento en estos campos asesorando a los colegiados que así lo soliciten.

E-mail: gruponco@cop.es

PSICOTERAPIA HUMANISTA

Estudio de los diversos modelos de psicoterapia humanista. Sus objetivos son: difundir y dar a conocer entre los participantes las diferentes corrientes psicológicas encuadradas dentro de la Psicología humanista.

E-mail: grupostrabajo@cop.es

RORSCHACH Y TÉCNICAS PROYECTIVAS

Promover un espacio de intercambio y reflexión entre psicólogos que utilizan o desean utilizar el Rorschach y los métodos proyectivos en sus diferentes áreas de actuación, compartiendo los avances que se vayan produciendo en dichas técnicas.

E-mail: rorschach@cop.es

SECTAS Y RADICALIZACIÓN

Estudio y desarrollo de los aspectos de la Psicología relacionados con las sectas coercitivas, las pseudociencias y la radicalización.

E-mail: grupostrabajo@cop.es

SENSIBILIZACIÓN EN SEGURIDAD VIAL

Analizar el papel de los profesionales de la Psicología en el ámbito de una Educación Vial, para conseguir la máxima sensibilización y cambio de actitudes.

E-mail: gt.seguridad.vial@cop.es

TCA Y TRATAMIENTO PSICOLÓGICO DE LA OBESIDAD

Desarrollo del campo de la intervención en los TCA y el tratamiento de la obesidad y el sobrepeso desde un enfoque psicológico.

E-mail: psico.tca@cop.es

TERAPIA ASISTIDA POR ANIMALES

Promocionar el conocimiento de las modalidades de intervención con animales como asistentes en terapias psicológicas, tales como la agorafobia, depresión, alzheimer, ansiedad, etc.

E-mail: terapianimales@cop.es

TERAPIA BREVE ESTRATÉGICA

Espacio de encuentro para los profesionales de la Psicología Clínica en el que comparta su trabajo y experiencias relacionadas con el empleo de la Terapia Breve Estratégica.

E-mail: c.cattaneo@cop.es

TERAPIA FOCALIZADA EN LA EMOCIÓN

Tener un lugar de encuentro entre profesionales de la Psicología que trabajan desde el marco de la Terapia Focalizada en la Emoción.

E-mail: grupostrabajo@cop.es

TERAPIA NARRATIVA

Crear un espacio para la difusión, el desarrollo y la investigación de la Terapia Narrativa, a través de revisión de textos, reflexiones críticas, supervisión y presentación de casos y ofertas formativas.

E-mail: grupoterapiannarrativa@cop.es

TRASTORNOS DE LA PERSONALIDAD

Estudio de los modelos de terapia para el tratamiento psicológico de los trastornos de la personalidad.

E-mail: grupostrabajo@cop.es

TRASTORNOS DEL ESPECTRO AUTISTA

Crear un espacio de referencia para profesionales interesados en autismo, con el fin de tratar temas de actualidad, atendiendo a los diversos ámbitos: educativo, clínico y social.

E-mail: grupostrabajo@cop.es

TRAUMA COMPLEJO, NEUROBIOLOGÍA Y PERSONALIDAD. ESTUDIO Y APLICACIÓN CLÍNICA

Estudio del impacto del trauma complejo en el desarrollo del sistema nervioso y las repercusiones en la personalidad y la sintomatología clínica.

E-mail: grupostrabajo@cop.es

Nota informativa: Si desea participar en alguno de los grupos, contacte previamente a través del correo electrónico: grupostrabajo@cop.es

FORMACIÓN CONTINUA

Información general

La oferta formativa del Colegio Oficial de la Psicología de Madrid facilita el desarrollo profesional permanente de los y las profesionales de la Psicología para la mejora de su praxis profesional.

Las actividades formativas se desarrollan en un contexto de aprendizaje desde una metodología teórica/práctica, cuyo objetivo es dotar a los psicólogos y psicólogas de habilidades, herramientas y técnicas actualizadas para poder ayudar a las personas en su proceso de cambio de una forma rápida y eficaz. Cada participante cuenta con un espacio donde poder interaccionar con otros profesionales que comparten sus inquietudes y deseos de aprender, mejorar y compartir sus conocimientos, actuaciones y experiencias, desde la práctica y para la práctica profesional.

El Colegio con el compromiso de facilitar y acompañar en la profesión, pone a su disposición un amplio catálogo de cursos impartidos por docentes expertos en cada área de la Psicología. Desde el Departamento de Formación se ofrecen cursos, conferencias, jornadas, másters y expertos de Psicología a distancia y presenciales, dirigidos a psicólogos/as y estudiantes de los últimos cursos del Grado de Psicología.

Las personas interesadas en ampliar la información pueden dirigirse a la página Web colegial (www.copmadrid.org/web/formacion). **Más información:** Telf: 91 541 99 99 · **E-mail:** formacion@cop.es



Jornadas Profesionales



JORNADA HABLEMOS DE SUICIDIO Y DESPUÉS ¿QUÉ?... PREVENCIÓN DEL SUICIDIO EN DIFERENTES ÁMBITOS



Esta Jornada se encuentra enmarcada dentro del proyecto "Hablemos de... Suicidio" puesto en marcha en el año 2021 por el Colegio Oficial de la Psicología de Madrid.

Con el proyecto "Hablemos de... Suicidio", el Colegio ha creado un espacio de formación y prevención de un tema tan desconocido y tabú como es la conducta suicida, desde el que se han abordado diversos temas y se han realizado diferentes iniciativas relacionadas con el suicidio, siempre con la finalidad última de formar, prevenir y dar visibilidad a este problema tan silenciado y a la vez tan preocupante y presente en la actualidad.

La finalidad de esta Jornada es continuar con el proyecto de formación, pero desde una nueva perspectiva, siempre manteniendo la vocación formativa y preventiva del proyecto, pero con un enfoque más práctico y proactivo, dando voz a diferentes sectores de la sociedad especialmente relevantes en la prevención de la conducta suicida, creando un foro o espacio de debate en el que cada uno tenga su espacio donde compartir la realidad que enfrentan en su día a día al tratar la presencia de la conducta suicida, con el fin de detectar dificultades y buscar soluciones desde un enfoque colaborativo y multisectorial, destacando la importancia de la presencia del profesional de Psicología como elemento indispensable en la prevención del suicidio en cualquier ámbito y en cualquier equipo multidisciplinar.

Martes, 13 de septiembre de 2022

Lugar: CaixaForum P.º del Prado, 36, Madrid

Entrada libre, previa inscripción

Presencial

JORNADA CONSECUENCIAS PSICOLÓGICAS DE LA PANDEMIA

Viernes, 14 de octubre



10.00h. Inauguración: **José Antonio Luengo Latorre**. Decano del Colegio Oficial de la Psicología de Madrid

10.15h. Conferencia: Deterioro del profesional de la Psicología en el ámbito clínico/sanitario. **Eduardo Torres Celdrán**.

11.15h. Conferencia: Neuropsicología y Post-COVID: el Proyecto NAUTILUS. **Maite Garolera**.

12.15h. Pausa - café.

12.45h. Conferencia: La COVID-19 como nuevo altavoz de la desigualdad. **Amalio Blanco Abarca**.

13.45h. Descanso.

15.15h. Conferencia: El impacto de la pandemia por la COVID-19 en la salud mental de los deportistas. **Ana de Cevallos Rodríguez**.

16.15h. Conferencia: Riesgos psicosociales y salud mental de los y las trabajadoras en el contexto de la pandemia. **Luis Manuel Blanco Donoso**.

17.15h. Conferencia: La intervención con víctimas de violencia de género durante la pandemia. **Eva Basquero Varela**.

18.15h. Conferencia: Análisis e implicaciones psicoeducativas del factor de conducta durante la emergencia COVID-19. **Jesús de la Fuente Arias**.

19.15h. Clausura. **Timanfaya Hernández Martínez**. Vicedecana del Colegio Oficial de la Psicología de Madrid.

Inscripción: 10 €.

Presencial

Videoconferencia



PRÉSTAMO DE TESTS · www.copmadrid.org/tests

¡CONSULTA LOS TESTS DISPONIBLES Y LAS VENTAJAS PARA LA COMPRA!

VII JORNADAS NACIONALES DE PSICOLOGÍA DEL DEPORTE: AVANCES PROFESIONALES



Organizadas por la División de Psicología de la Actividad Física y el Deporte y Colegio Oficial de la Psicología de Madrid.

Viernes, 21 de octubre de 2022

16:15 h. Inauguración oficial de las Jornadas.

José Antonio Luengo Latorre. Decano del Colegio Oficial de la Psicología de Madrid.

Francisco Santaolaya Ochando. Presidente del Consejo General de la Psicología de España.

16:30 h. Ponencia Inaugural: Experiencias profesionales del psicólogo/a del deporte en las Olimpiadas.

María Antonia Martos Moreno. Psicóloga en los tres últimos JJOO y paralímpicos.

17:15h. Mesa de debate. Psicología, Leyes del Deporte y de Profesiones en el Deporte.

Enrique Cantón. Coordinador de la División de Psicología de la Actividad Física y el Deporte.

David Peris Delcampo. Presidente de la Federación Española de Psicología del Deporte.

18:00 h. Descanso.

18:15 h. Mesa de debate. La Psicología del Deporte en Europa: estado en cuestión y perspectivas de futuro.

Alejandro García Mas. Miembro Junta de la División de Psicología de la Actividad Física y el Deporte.

19:00 h. Mesa de debate. Promoción de la psicología del deporte: una necesidad

Eugenio Pérez Córdoba. Miembro Junta de la División de Psicología de la Actividad Física y el Deporte.

Sábado, 22 de octubre de 2022

9:30 h. Reunión de la Coordinadora de la División.

10:30 h. Reunión representante del Área de Actividad Física y Deporte de los Colegios Oficiales de Psicólogos.

12:00 h. Mesa Debate: Esports

Alejo García-Naveira Vaamonde. Miembro Junta de la División de Psicología de la Actividad Física y el Deporte.

12:45 h. Descanso.

13:00 h. Mesa Debate: La detección del talento deportivo a nivel psicológico.

Víctor Padial González y M^a Dolores González Fernández. Miembros de la Junta de la División de Psicología de la Actividad Física y el Deporte.

13:45 h. Clausura de las Jornadas.

Pedro Rodríguez Sánchez. Tesorero de la Junta de Gobierno del Colegio Oficial de la Psicología de Madrid.

Enrique Cantón Chirivella. Coordinador de la División de Psicología de la Actividad Física y el Deporte.

Entrada libre, previa inscripción

Presencial

JORNADA DE PSICOLOGÍA Y ECONOMÍA



Martes, 25 de octubre.

9.30 h. Aplicaciones actuales de la Psicología Económica en las Organizaciones. Sesgos y "Agile". **Francisco Javier Cantera Herrero.**

10.15 h. Mesa Redonda. Psicología Económica en las Organizaciones. **Patricia Martín Gómez y Víctor González Campabadal.**

12.00 h. Qué es y cómo se puede llegar a ser "Chief Behavioral Officer (CBO)" **Rafael López Pérez.**

12.45 h. Mesa Redonda. Perspectivas laborales que ofrece la Psicología Económica para las y los profesionales de la Psicología. **Helena Thomas Currás y Adrián Navalón López de la Rica.**

Entrada libre, previa inscripción.

Presencial

Videoconferencia



VI EDICIÓN EXPERTO/A EN LA APLICACIÓN CLÍNICA DE LA PSICOTERAPIA BREVE ESTRATÉGICA EN LA SENDA DE PALO ALTO. CÓD. X2207



Una de las innovaciones epistemológicas del siglo XX ha sido el desarrollo aportado por la Escuela de Palo Alto, que partiendo de la comunicación humana y del constructivismo ha desarrollado un modelo de psicoterapia breve estratégica de amplio espectro. En línea con Frances Allen, psiquiatra de gran reconocimiento a nivel internacional del S. XXI (coordinador del DSM-IV), "creo que una psicoterapia breve es muy eficaz" dentro del debate actual suscitado por el exceso de mediación en el área de salud mental. El objetivo de este curso es aproximar este modelo a los/las profesionales para que adquieran competencias de intervención psicoterapéutica en los trastornos más recurrentes en consulta, ofreciéndoles instrumentos para la práctica clínica.

Ponentes: Carlo Cattaneo, Óscar J. Blanco San Segundo, Belén Ortega Bellé y Concha Pérez Salmón.

Duración: 120 horas.

Fecha de inicio: 30 de septiembre.

Inscripción: 950 € (Posibilidad de pago fraccionado. 10 % de descuento a todos los Psicólogos/as colegiados/as de Madrid desempleados/as, jubilados/as y estudiantes asociados/as).

Presencial

EXPERTO/A EN TRASTORNO POR DEFICIT DE ATENCIÓN E HIPERACTIVIDAD (TDAH). CÓD. SCX2209



El trastorno por déficit de atención con hiperactividad (TDAH) es uno de los trastornos que más se diagnostican en la infancia y en la adolescencia. Su alta prevalencia hace que los profesionales de la Psicología necesitemos estar lo mejor formados posible para atender a estos menores y a sus familias. En la actualidad, no existe ningún curso de especialización que se centre única y exclusivamente en el TDAH, motivo por el cual lanzamos este de experto en el Colegio.

En este experto se abordarán aspectos tan relevantes del trastorno por déficit de atención con hiperactividad como la historia de este trastorno, los mitos, el cerebro del niño con TDAH, trastornos comórbidos al TDAH, prevalencia, bases genéticas y estrategias efectivas de intervención en diferentes ámbitos (familiar, escolar, social, emocional, conductual y ejecutivo) con el fin de ayudar a los profesionales de la Psicología a intervenir eficazmente

con los niños y adolescentes con TDAH y poder acompañar a sus familias. Además, el profesorado de este experto está compuesto por los mejores expertos en este trastorno.

Ponentes: Rafa Guerrero, José Antonio Portellano, David González, Javier Estévez, Ana Jiménez, José Ramón Gamo, Diego Díez Alonso, Jesús Jarque, Diana Jiménez, Chema Lázaro, Antonio Terán, Belén Roselló e Hilario Blasco.

Duración: 100 horas.

Fecha de inicio: 9 de septiembre.

Inscripción: 700 € (10 % de descuento a todos los colegiados de Madrid desempleados/as, jubilados/as, estudiantes asociados/as y miembros de la Sección Psicología Clínica, de la Salud y Psicoterapia).

Presencial

VI EDICIÓN EXPERTO/A EN MINDFULNESS PARA LA INTERVENCIÓN CLÍNICA Y SOCIAL. CÓD. X2205



Debido al interés que existe en España por la técnica y práctica del Mindfulness y después de haber realizado en el Colegio Oficial de la Psicología de Madrid diferentes actividades Mindfulness (programas MBSR y de introducción y avanzados) observamos que los participantes demandan una formación de mayor profundidad en este ámbito.

Este curso de Experto responde a esta demanda como una formación específica, al estar orientada a la intervención clínica y social.

Ponentes: Guillermo Myro Domínguez, Francisco Gázquez Rodríguez, Cuca Azinovic, Guillermo Blanco Bailac, Carola García Díaz, Gaëtane Hermans, Ainhoa Muñoz San José, Ángela Palao Tarrero, Santiago Segovia Vázquez, Beatriz Rodríguez Vega, Ausiàs Cebollai Martí, Silamini Guirao Goris, Dharmakirti Zuazquita Serra y Manuel Paz Yepez.

Duración: 154 horas.

Fecha de inicio: 23 de septiembre.

Inscripción: 1.350 € (Posibilidad de pago fraccionado. 10 % de descuento a todos los Psicólogos/as colegiados/as de Madrid desempleados/as, jubilados/as y estudiantes asociados/as).

Presencial

VII EDICIÓN EXPERTO/A EN INTERVENCIÓN CLÍNICA EN ADICCIONES: NUEVOS AVANCES Y TÉCNICAS INTEGRADORAS. CÓD. X2206



Los Trastornos Adictivos con y sin sustancia poseen una base común, presentando características similares entre ellos que también se producen en otros hábitos de conducta. La vida cotidiana de una persona dependiente, aparece gobernada por el propio hábito que nuclea la adicción, lo que provoca bastante asimetría en las prioridades vitales (impidiéndole desempeñar diferentes papeles, encarnar distintas normas...) y poca flexibilidad (que aludiría a la ejecución, o no, de determinadas acciones en función de las circunstancias).

El propósito de este curso de Experto es dotar a los participantes de una filosofía de intervención y unas estrategias resolutivas contrastadas bajo criterios de calidad, rigor científico e innovación para desenvolverse de una forma eficaz con este tipo de pacientes. Por ello, el planteamiento de un alto porcentaje de las clases es que sean de carácter eminentemente práctico, con el objetivo de desarrollar y entrenar habilidades específicas requeridas para la intervención.

Ponentes: José Antonio Molina del Peral, Guillermo Blanco Bailac, José Luis Hernández Barbosa, Santiago Madrid Liras, Sonia Vela Manzanero y Carlos Villoria López.

Duración: 125 horas.

Fecha de inicio: 7 de octubre.

Inscripción: 1.040 € (Posibilidad de pago fraccionado. 10 % de descuento a todos los Psicólogos/as colegiados/as de Madrid desempleados/as, jubilados/as y estudiantes asociados/as).

Presencial

SERVICIO DE LOGO/MARCA PARA LOS COLEGIADOS

Más de 9.000 colegiadas y colegiados ya han solicitado este servicio que permite utilizar el logo/marca del Colegio para su actividad profesional

Solicita ya este nuevo servicio, pide cita en el teléfono:
91 541 99 99



II EDICIÓN ESPECIALISTA EN INTERVENCIÓN PSICOLÓGICA EN CONFLICTOS DE PAREJA, FAMILIARES Y MEDIACIÓN. CÓD. SM2203



Este curso tiene como objetivo capacitar a los/las psicólogos/as para la intervención en conflictos familiares en tres ámbitos de intervención profesional: Mediación, Coordinación de Parentalidad y Terapia familiar. El Colegio Oficial de la Psicología de Madrid es un centro reconocido por el Ministerio de Justicia para la impartición de programas formativos en Mediación Civil y Mercantil, por lo que este curso capacita para el ejercicio de la mediación y permite inscribirse como mediador en dicho organismo.

Este curso proporciona una de las formaciones más completas al incorporar modelos, técnicas y estrategias del ámbito de la terapia familiar y la mediación, así como un acercamiento muy práctico al sistema legal y al ámbito judicial. Por último, es importante resaltar que además de la enseñanza teórica, este curso ofrece un gran número de horas formativas dedicadas a entrenamientos guiados y talleres prácticos que aportan al alumno/a seguridad a la hora de abordar la intervención, así como herramientas, estrategias y habilidades para el ejercicio profesional.

Ponentes: Santiago Madrid, Guillermo Blanco, Amaya Gómez, María Carnero, Leticia Gorospe, Álvaro Rubio, María Carnero, Nuria de Isabel, Marta de Diego, Milena Medina, Carmen Capilla, Nuria Mateos, M^a Dolores Hernández, Marta Gordillo, José Manuel Muñoz, Emiliano Carretero, Javier Guillén, María Elena Caram, Patricia Arechaga, Andrea Finkelshtein, Javier Torán, Amparo Quintana, M^a Jesús Pérez, Félix Arias, Encarna Leal, Mónica Rodríguez-Sedano, M^a Luisa Pérez, Ana Isabel García y Rebeca Hernández.

Duración: 252 horas.

Fecha de inicio: 3 de octubre.

Inscripción: 1.280 € (Posibilidad de pago fraccionado. 10 % de descuento a todos los Psicólogos/as colegiados/as de Madrid desempleados/as, jubilados/as y estudiantes asociados/as).

Semipresencial

EXPERTO/A EN TÉCNICAS CORPORALES PARA PSICOTERAPEUTAS. CÓD. SCX2202



Este curso tiene como objetivos conocer y practicar para poder incorporar algunas técnicas corporales de diferentes escuelas y enfoques, como son: Psicodrama, Arteterapia, Mindfulness, Focusing, Coherencia cardíaca y teoría Polivagal.

Saber cuándo y cómo utilizar determinadas técnicas psicocorporales. Entender el para qué de las mismas (objetivos, pasos, beneficios y posibles objeciones). Probar en primera persona las diferentes técnicas, para valorar con qué pacientes poderlas utilizar. Enriquecer y poder acelerar los procesos psicoterapéuticos mediante el trabajo corporal, adoptando un modelo más integral y complementario.

Ponentes: Lydia Barbas. Patricia Beltrán. Moisés Jiménez. Guillermo Myro y Ovidio Peñalver.

Duración: 93 horas.

Fecha de inicio: 15 de octubre.

Inscripción: 885 € (descuento a los miembros de la Sección en Psicología Clínica, de la Salud y Psicoterapia y a todos los colegiados/as de Madrid desempleados/as, jubilados/as y estudiantes asociados/as).

Presencial



WWW.COPMADRID.ORG



II EDICIÓN EXPERTO/A PSICODIAGNÓSTICO DE RORSCHACH SISTEMA COMPREHENSIVO. CÓD. X2208



Organizado por el Grupo de Rorschach y Técnicas Proyectivas del Colegio Oficial de la Psicología de Madrid.

Mediante el Rorschach se puede obtener información sobre el tipo de procesos psíquicos activados en el sujeto en el momento de ser evaluado, conociendo en qué medida están determinados por su desarrollo evolutivo y por su estructura psicopatológica, en sus vertientes cognitivas y dinámicas, intersubjetivas e interpersonales y, en algunos casos, también intrapsíquicas. Este curso ofrece el marco adecuado y con las suficientes garantías científicas en el entrenamiento de esta técnica, que mantiene su vigencia internacional como test psicológico de referencia en continua actualización desde hace cien años, y es

la más demandada en ámbitos forenses y clínicos para el diagnóstico diferencial. El curso tiene como objetivo principal facilitar el aprendizaje del Psicodiagnóstico a partir del test de Rorschach (Sistema Comprensivo de Exner).

El programa completo está dividido en dos niveles (I y II) independientes aunque complementarios:

Ponentes: Ana Fernández-Manchón García, Natividad Briones del Dedo, Cristina Fernández Belinchón, Pilar Ortiz Quintana, Lilian Ospina Martínez, Mariana Togneri Pastor y Paloma Nieto Corella.

Duración: Nivel Básico: 100 horas. (75 horas teóricas y 25 horas de trabajo personal).

Nivel Avanzado: 100 horas. (75 horas teóricas y 25 horas de trabajo personal).

Curso completo: 200 horas. (150 horas teóricas y 50 horas de trabajo personal).

Fecha de inicio: 19 de octubre.

Inscripción: Los dos niveles: 1.100 €. Un nivel: 600 €. (Posibilidad de pago fraccionado. 10 % de descuento a todos los Psicólogos/as colegiados/as de Madrid desempleados/as, jubilados/as y estudiantes asociados/as).

Presencial

EXPERTO UNIVERSITARIO EN PSICOLOGÍA COACHING



El Colegio Oficial de la Psicología de Madrid junto con el Centro de Enseñanza Superior Cardenal Cisneros ofrecen con este curso un programa para el ejercicio profesional de una Psicología orientada al logro que supone un valor diferencial metodológico en un ejercicio profesional eficiente.

El curso responde a un riguroso análisis de la práctica de la Psicología Coaching y una decisión de sus promotores de posicionar a los psicólogos de manera ventajosa en el ámbito laboral, impulsando, a la vez, un claro reconocimiento de las empresas y la sociedad, que haga de los psicólogos los coaches más demandados.

La titulación se fundamenta en tres pilares: 1. la formación desde la experiencia profesional senior de sus docentes, 2. la práctica competencial supervisada alineada con los supuestos humanistas y el alto rendimiento y, 3. la acreditación profesional rigurosa de la competencia profesional del alumno.

Tras completar la formación se obtendrá el título Experto Universitario en Psicología Coaching del Centro de Estudios Superiores Cardenal Cisneros y la acreditación profesional como Psicólogo experto en coaching® otorgada por el Colegio Oficial de la Psicología de Madrid.

Duración: 25 créditos ECTS.

Fecha de inicio: viernes, 21 de octubre.

Información e inscripciones: secretaria@universidadcisneros.es y en el teléfono 91 309 61 20.

Presencial

Online

MÁSTER EN DIRECCIÓN, GESTIÓN Y LIDERAZGO EN RECURSOS HUMANOS



Título propio del Centro de Enseñanza Superior Cardenal Cisneros y el Colegio Oficial de la Psicología de Madrid. Diploma del Máster en Dirección, Gestión y Liderazgo en Recursos Humanos expedido por el CES Cardenal Cisneros y el Colegio Oficial de la Psicología de Madrid. Diploma básico de Prevención de Riesgos Laborales que permite el desempeño de las funciones básicas para la gestión de Prevención de Riesgos Laborales. En el máster se adquieren progresivamente el conjunto de competencias necesarias para estar en la vanguardia de la gestión de personas.

Los contenidos están estructurados para optimizar el origen académico y competencial de los alumnos. Es un máster que tiene como objetivo capacitar a profesionales del área de RRHH para un ejercicio actual, innovador y altamente competente. De ahí su título conjunto otorgado por el CES CC y el COPM.

Fecha de inicio: octubre 2022.

Lugar de celebración: Centro de Enseñanza Superior Cardenal Cisneros. General Díaz Porlier 58, Madrid.

Duración: 90 créditos ECTS.

Información e inscripciones: secretaria@universidadcisneros.es / 91 309 61 20

Presencial

Cursos



CURSO CÓMO SER UN/A PSICÓLOGO/A A DOMICILIO. CÓD. O2109



En este curso se adquirirán y mejorarán competencias y habilidades para el desarrollo de la Psicología a domicilio, conociendo las características de la atención domiciliaria y sus elementos diferenciales respecto a la que se realiza en consulta. Se abordarán los trastornos que tienen mayor prevalencia en el entorno domiciliario conociendo aspectos claves del encuadre, empezando por la atención telefónica y su importancia, la evaluación con la observación como técnica elegida y la intervención en sus diferentes niveles de actuación, así como las situaciones comprometidas y conflictivas que pueden darse en el entorno domiciliario. Además, esta acción formativa ofrece pautas para el diseño y aplicación de tratamientos individualizados adaptados a la problemática específica de cada caso.

Ponentes: Natalia Pedrajas Sanz, Katya Vázquez Quer, Roberto Castillejo Río, Carla Rodríguez Caballero, Almudena García Junceda.

Duración: 30 horas. Tiempo límite para realizarlo 2 meses desde la matrícula.

Es una actividad online autoadministrada donde cada alumno controla su ritmo de trabajo con tutorías por parte de la coordinadora experta. Es de acceso libre tras la matrícula.

Inscripción: 150 € (10 % de descuento a todos los Psicólogos/as colegiados/as de Madrid desempleados/as, jubilados/as).

Online

SEMINARIO INTERNACIONAL CON ALESSANDRO BARTOLETTI. CÓD. C2222



Este seminario titulado "El miedo a las enfermedades" organizado por el Grupo de trabajo de Terapia Breve Estratégica del Colegio Oficial de la Psicología de Madrid, es el segundo del "Ciclo de seminarios de alta formación sobre intervenciones estratégicas. El cambio en Psicoterapia".

Ponente: Alessandro Bartoletti.

Duración: 12 horas.

Fecha y horario: Viernes 23 de septiembre de 16.00 a 20.00 h y sábado 24 de septiembre de 9.30 a 14.00 y de 16.00 a 19.30 horas.

Inscripción: 100€ (10 % de descuento a todos los colegiados de Madrid desempleados/as, jubilados/as y estudiantes asociados/as).

Presencial

CURSO ADICCIÓN A LA PORNOGRAFÍA: UN ABORDAJE CLÍNICO INTEGRADOR. CÓD. C2225



Este curso pretende ofrecer la investigación científica más reciente respecto al debate actual sobre las posibles consecuencias del consumo de pornografía, el impacto en las personas que acuden a consulta y el desarrollo de una posible adicción. Se profundizará en las diferentes clasificaciones internacionales propuestas hasta la fecha por las entidades psiquiátricas y psicológicas de referencia, se indagará sobre los posibles modelos etiológicos y el curso de esta patología y se ofrecerán herramientas para la evaluación y el diagnóstico diferencial con otras patologías comórbiles. Además, se ofrecerá una revisión de los tratamientos eficaces demostrados hasta la fecha, una propuesta de tratamiento integradora y se facilitarán herramientas prácticas para el manejo de pacientes con estas dificultades. Por último, se presentarán una serie de casos clínicos que puedan ayudar al profesional a orientar estas dificultades en consulta.

Ponente: Alejandro Villena Moya.

Duración: 8 horas.

Fechas y horario: viernes 9 de septiembre de 16.00 a 20.00 h y sábado 10 de septiembre de 10.00 a 14.00 h.

Inscripción: 70 € (10 % de descuento a todos los colegiados/as de Madrid desempleados/as, jubilados/as y estudiantes asociados/as).

Solicitada acreditación a la Comisión de Formación Continuada de las Profesiones Sanitarias de la Comunidad de Madrid con fecha 24 de mayo de 2022.

Presencial

CURSO PSICOTERAPIA EMOCIONAL SISTÉMICA: PAREJA Y FAMILIA. CÓD. C2229



En la actualidad, la pareja como institución se está convirtiendo cada vez más en demandante de intervención desde psicoterapia. Esta demanda hace que los profesionales que se dedican a la psicoterapia necesiten una mayor especialización en este ámbito. Con esta formación, ofrecemos un acercamiento al trabajo con parejas desde la psicoterapia emocional sistémica, sin perder de vista el trabajo con la entidad de pareja, pero también abordando el trabajo a nivel familiar, abordando los diferentes sistemas en los que se encuentra la pareja, igualmente, haciendo hincapié en los aspectos individuales. Todo esto, ofreciendo a los alumnos un enfoque práctico donde adquieran técnicas y herramientas para trabajar con esta población, haciendo mención a casos reales, ya que actualmente, lo que más demandan los profesionales de la Psicología en busca de formación, es que esta sea práctica.

Ponentes: Eduardo Torres Celdrán, Carolina Ángel Ardiaca, Mónica Fraca Villar y Beatriz Sagar González.

Duración: 25 horas.

Fechas: 16, 19, 23, 26 y 30 de septiembre. Lunes y viernes, de 9.30 a 14.30 horas.

Inscripción: 170 € (10 % de descuento a todos los colegiados de Madrid desempleados/as, jubilados/as y estudiantes asociados/as).

Solicitada acreditación a la Comisión de Formación continuada de las Profesionales Sanitarias de la Comunidad de Madrid con fecha 6 de junio de 2022.

Presencial

IX EDICIÓN DEL CURSO VIOLENCIA CONTRA LA PAREJA: EL FENÓMENO, LAS VÍCTIMAS Y LOS AGRESORES. CÓD. O2231



La Violencia Contra las Mujeres dentro de una relación de pareja es, fundamentalmente, un drama personal vital para sus protagonistas y gente allegada. Pero además es un grave problema social por su enorme incidencia social, está presente en todos los países del mundo, en todos los estratos sociales y ha estado presente durante toda nuestra historia como humanidad sin llegar a desaparecer nunca. Es también un grave problema por el fuerte impacto en la salud física y psicológica de las personas que lo sufren (especialmente si son niños o niñas, por las consecuencias en su desarrollo). Y, lamentablemente, es un problema a veces letal para las víctimas, e incluso para los propios agresores.

Ponente: Olga Barroso Braojos.

Duración: 40 horas.

Fechas: Del 30 de septiembre al 30 de noviembre.

Inscripción: 200 € (10 % de descuento a todos los colegiados de Madrid desempleados/as, jubilados/as y estudiantes asociados/as).

Solicitada acreditación a la Comisión de Formación continuada de las Profesionales Sanitarias de la Comunidad de Madrid con fecha 20 de junio de 2022.

Online

IV EDICIÓN DEL CURSO TERAPIA ASISTIDA CON ANIMALES Y SU APLICACIÓN: EL PERRO. CÓD. SM2202



En este curso se podrán adquirir unas nociones básicas sobre etología canina centrada en los principios de aprendizaje y entrenamiento animal, que ayudará al profesional a conocer y hacer una selección adecuada del perro de terapia, para posteriormente aplicarlo con el ámbito de la intervención asistida por animales. Además ofrece pautas para elaborar programas de intervención aplicadas a diferentes colectivos.

Con todo ello, los psicólogos y psicólogas van a poder introducir en su práctica profesional métodos complementarios que favorezcan el bienestar y calidad de vida de las personas a los que se aplica este tipo de terapia.

Esta acción formativa ofrece la posibilidad de poner en práctica los conocimientos adquiridos de manera presencial en centros especializados en esta metodología dirigidos a personas mayores y a niños/as, adolescentes con diversidad funcional.

Ponentes: M^a del Carmen Castro Martín, Ana Julia Fuentes García, Virginia Gómez Martín.

Duración: 30 horas (24 horas teóricas y 6 horas prácticas).

Fechas: Del 16 de septiembre al 28 de octubre.

Inscripción: 185 € (10 % de descuento a todos los colegiados de Madrid desempleados/as, jubilados/as y estudiantes asociados/as).

Solicitada acreditación a la Comisión de Formación Continuada de las Profesiones Sanitarias de la Comunidad de Madrid con fecha 13 de junio de 2022.

Semipresencial

VII EDICIÓN DEL CURSO EVALUACIÓN Y TRATAMIENTO DEL DUELO NORMAL Y COMPLICADO. CÓD. O2230



El duelo constituye un acontecimiento vital estresante de primera magnitud, que más pronto o más tarde tenemos que afrontar casi todos los seres humanos.

En una consulta de Atención Primaria "tipo", con unos 2.000 usuarios y usuarias, unas 100 personas presentan un duelo "activo" de los cuales entre el 10-34 % desarrollarán un duelo patológico.

En las consultas de Salud Mental aproximadamente el 15% del total de pacientes tratados psicoterapéuticamente en consultas sucesivas y de psicoterapia individual, corresponden a duelos complicados.

Al finalizar la actividad formativa los alumnos habrán adquirido las destrezas para diagnosticar y diferenciar el duelo normal del duelo complicado, así como técnicas de intervención psicoterapéutica para el tratamiento de los mismos.

Ponente: Juan Díaz Curiel

Duración: 50 horas.

Fechas: Del 28 de septiembre al 15 de diciembre

Inscripción: 250 € (10 % de descuento a todos los colegiados de Madrid desempleados/as, jubilados/as y estudiantes asociados/as).

Solicitada acreditación a la Comisión de Formación continuada de las Profesionales Sanitarias de la Comunidad de Madrid con fecha 20 de junio de 2022.

Online

IV EDICIÓN DEL CURSO CASOS PRÁCTICOS INFANTO-JUVENILES EN PSICOLOGÍA A DOMICILIO. CÓD. O2236



Cuando intervenimos en el domicilio de las personas es frecuente encontrarnos con niños, niñas, adolescentes y jóvenes donde las dificultades más comunes son; fobias infantiles, problemas de desarrollo infantil, emocionales y conductuales en adolescentes, trastornos del aprendizaje, entre otras. En esta acción formativa el psicólogo/a aprenderá de forma práctica los ejemplos más comunes que se dan en este tipo de ámbitos, las particularidades de la intervención, el desarrollo de los tratamientos de cada caso de manera práctica, los objetivos, técnicas propuestas utilizadas y finalmente el pronóstico. Son todos casos reales con los que el profesional podrá ver y aprender estrategias para aplicar en el ámbito domiciliario.

Este curso es independiente y complementario al curso online CÓMO SER UN/A PSICÓLOGO/A A DOMICILIO.

Ponentes: Natalia Pedrajas Sanz y Katya Vázquez Quer.

Duración: 10 horas.

Fechas: Del 3 al 31 de octubre.

Inscripción: 50 € (10 % de descuento a todos los colegiados de Madrid desempleados/as, jubilados/as y estudiantes asociados/as).

Online

CURSO INTERVENCIÓN GRUPAL DESDE LA TERAPIA DE ACEPTACIÓN Y COMPROMISO EN CONTEXTO EDUCATIVO Y COMUNITARIO. CÓD. C2232



La actual situación de pandemia ha disparado la demanda de los servicios de atención psicológica por ansiedad-depresión, etc. Las terapias de tercera generación y en particular La Terapia de Aceptación y Compromiso, nacida apenas hace dos décadas, constituye uno de los enfoques mejor asentados teóricamente, y cuenta con mayor respaldo empírico de efectividad. Su aplicabilidad en contextos grupales la hace, además, especialmente eficiente en situaciones de alta demanda y necesidades como la actual.

Ponente: Teotiste Pérez Sanz.

Duración: 20 horas.

Fechas: 3, 4, 5, 6 y 17 de octubre, de 17.00 a 21.00 horas.

Inscripción: 145 € (10 % de descuento a todos los colegiados de Madrid desempleados/as, jubilados/as y estudiantes asociados/as).

Presencial

ENGLISH FOR PSYCHOLOGISTS. CÓD. C2230



De las cuatro destrezas lingüísticas (expresión oral, expresión escrita, comprensión oral y comprensión escrita) es sin duda la expresión oral la más difícil de perfeccionar en un entorno donde la lengua extranjera no se utiliza. Este curso está dirigido a psicólogos y psicólogas que estén interesados/as en mejorar su destreza oral en lengua inglesa. El curso es de carácter eminentemente práctico, aunque será necesario hacer un repaso de las estructuras gramaticales del inglés, así como aprender vocabulario relacionado con la Psicología. Como base para la interacción oral, se propondrán casos y artículos de divulgación relacionados con diferentes áreas de la Psicología. Se realizará de manera presencial en grupo reducido.

Ponente: Beatriz Pérez Cabello de Alba.

Duración: 16 horas.

Fechas de celebración: 6 de octubre, 3 de noviembre, 1 de diciembre de 2022 y 12 de enero, 2 de febrero, 2 de marzo, 13 de abril y 4 de mayo de 2023 de 17.00 a 19.00 horas.

Inscripción: 20 € para Psicólogos/as colegiados/as de Madrid.

Presencial

II EDICIÓN DEL CURSO INTERVENCIÓN PSICogerontológica DESDE LA TERAPIA DE ACEPTACIÓN Y COMPROMISO (ACT). CÓD. O2232



Muchas de las consultas que realizan los adultos mayores a los servicios de Psicología están motivadas por la necesidad de contar con herramientas para afrontar los cambios vitales (que en la actualidad se producen en el escenario de la pandemia), reorientar sus vidas, y mantener el bienestar a pesar de las pérdidas. La Terapia de Aceptación y Compromiso propone un modelo de flexibilidad psicológica que aplicada en población mayor contribuye al mantenimiento de una vida activa, facilita el ajuste flexible a metas y moviliza la conducta en función de valores, aún en situaciones adversas.

En este curso se brindan las pautas para aplicar intervenciones basadas en la Terapia de Aceptación y Compromiso (ACT) con el objetivo de aumentar la flexibilidad psicológica en población mayor y hacer frente al desafío que conlleva envejecer manteniendo un alto grado de bienestar y satisfacción con la vida.

Ponente: Camira Cinalli Ramírez.

Duración: 45 horas.

Fechas: Del 7 de octubre al 22 de diciembre.

Inscripción: 225 € (10 % de descuento a todos los colegiados de Madrid desempleados/as, jubilados/as y estudiantes asociados/as).

Online

CURSO PSICOTERAPIA CON NIÑOS Y ADOLESCENTES. TÉCNICA Y PRÁCTICA. CÓD. C2231



En este curso, veremos el QUÉ, CÓMO y POR QUÉ de la intervención psicoterapéutica con niños y Adolescentes, como Técnica diferenciada de la técnica con Adultos.

Aprenderemos a saber escuchar el mundo interno del niño/a a través de "La hora de Juego", y a saber escuchar más allá del síntoma o motivo de consulta para poder esbozar los objetivos terapéuticos, tanto con el menor como con sus padres. (QUÉ le pasa)

CÓMO trabajar, desde la primera entrevista hasta la entrevista de devolución a los padres, desde la valoración (tipos de pruebas diagnósticas) hasta la intervención psicoterapéutica. Abordaremos los diferentes tipos de entrevistas con los padres y el menor (Entrevistas individuales, conjuntas, de seguimiento).

A través del caso JM, haremos un recorrido cronológico, desde la primera entrevista a la entrevista de devolución. Así analizaremos en grupo, como una sola cabeza pensante de psicólogo/a infantil, el material clínico que se aporta permitiendo elaborar las hipótesis diagnósticas y los objetivos terapéuticos para la intervención. El alumno/a tendrá una participación activa en esta práctica.

Sobre Adolescentes:

Abordaremos la Situación del adolescente y preadolescente ante la demanda. Importancia de los padres en la triada terapéutica. Diferencias-similitudes con la Técnica aplicada a niños/as y con la de adultos. Adolescencia normal y patológica. El proceso de identidad. Los padres del Adolescente. ¿Cuál es el adolescente en riesgo?

Realizaremos la Práctica de herramientas semidirectivas para facilitar la comunicación y el vínculo terapéutico con adolescentes. Veremos casos de viñetas que ilustren diferentes momentos de la Psicoterapia, como por ejemplo: los cierres de la terapia, contenidos de duelos en la hora de juego, cómo manejar la resistencia, cómo interpretar y/o señalar, etc.

Ponente: Magdalena Grimau Arias.

Duración: 48 horas.

Fechas: 16, 17 y 30 de septiembre; 1, 28 y 29 de octubre; 25 y 26 de noviembre del 2022. Viernes de 16.00 a 20.00 horas y sábados de 10.00 a 14.00 horas y de 16.00 a 20.00 horas.

Inscripción: 335 € (10 % de descuento a todos los colegiados de Madrid desempleados/as, jubilados/as y estudiantes asociados/as).

Solicitada acreditación a la Comisión de Formación continuada de las Profesionales Sanitarias de la Comunidad de Madrid con fecha 21 de junio de 2022.

Presencial

IV EDICIÓN DEL CURSO ABORDAJES CLÍNICOS EN PSICOLOGÍA PERINATAL: PREVENCIÓN, DIAGNÓSTICO E INTERVENCIÓN EN LA SALUD MENTAL DESDE LOS ORÍGENES. CÓD. O2248



La Psicología Perinatal interviene en diferentes procesos vitales: desde el deseo de hijo/hija, la concepción, embarazo, parto, nacimiento y crianza temprana hasta la infertilidad, embarazos de riesgo, pérdidas perinatales y dificultades en el vínculo padres-bebés. Esta especialidad es crucial en la prevención y atención de la salud mental, y, por tanto, clave en la formación de psicólogos/as y psiquiatras que trabajan en el área clínica y perinatal.

Con este fin la presente formación ofrece como aporte diferencial un enfoque clínico que dote a estos profesionales de recursos técnicos y estrategias terapéuticas para atender los procesos psicológicos en torno al nacimiento.

Ponentes: Jazmín Mirelman Karger, Gabriela González, Mónica López y Silvia Saharrea Cuadrelli.

Duración: 60 horas.

Metodología: Aulas virtuales en directo que se grabarán para su posterior visionado.

Fechas aulas virtuales: 10 y 24 de octubre, 7 y 21 de noviembre, 12 y 19 de diciembre de 2022, 16 y 30 de enero, 13 y 27 de febrero y 13 y 27 de marzo, lunes de 10.00 a 14.00 horas.

Inscripción: 340 € (Posibilidad de pago fraccionado. 10 % de descuento a todos los Psicólogos/as colegiados/as de Madrid desempleados/as, jubilados/as y estudiantes asociados/as).

Online

CURSO TRABAJAR EL DUELO DESDE EL APEGO EN EL VÍNCULO. CÓD. C2233



Perder a un ser querido es uno de los acontecimientos vitales más duros y difíciles que podemos experimentar. Aproximarnos al dolor y conocerlo en todas sus formas y maneras de manifestarse es uno de los elementos necesarios y fundamentales para acompañar en verdadera sintonía.

Los duelos que se viven en el presente muchas veces vienen acompañados de un sufrimiento añadido que no sólo tiene que ver con el propio dolor de la pérdida del ser querido. Este sufrimiento proviene, con mucha frecuencia, de una historia de vida que no está del todo integrada. Una historia vital emocionalmente difícil por pérdidas pasadas no elaboradas, por necesidades emocionales y afectivas no cubiertas o por acontecimientos traumáticos que se han vivido en el pasado y no se han reparado.

Acompañar con consciencia y verdadera capacidad reparativa implica tener una visión holística y biográfica de la persona en duelo. Esta reflexión que emerge de años de experiencia clínica ha sido la precursora del nacimiento de este curso.

Ponente: Vera Santos Martínez.

Duración: 16 horas.

Fechas: Lunes, 3, 10, 17, y 24 de octubre de 10.00 a 14.00 horas.

Inscripción: 100 € (10 % de descuento a todos los colegiados de Madrid desempleados/as, jubilados/as y estudiantes asociados/as).

Online



WWW.COPMADRID.ORG



VII EDICIÓN DEL CURSO PRINCIPIOS DE PSICOLOGÍA AFIRMATIVA EN DIVERSIDAD SEXUAL Y DE GÉNERO. CÓD. O2233



El modelo de Psicología Afirmativa nació en contraposición a las líneas históricas estigmatizadoras hacia la diversidad sexual y de género (DSG).

Es una disciplina que abarca todo un cuerpo de investigaciones, psicoterapias y trabajos educativos inspirada en el concepto de "afirmación", rescatado como marco del trabajo de reconocimiento y reafirmación de la diversidad.

Este modelo trata de prevenir y mejorar el bienestar emocional de la población LGTB vulnerable de sufrir el impacto del estigma, el prejuicio, la vergüenza y la LGTBfobia institucionalizada en la sociedad (estrés de la minoría DSG).

El curso mostrará el marco conceptual y teórico de referencia de la Psicología en DSG, los modelos de intervención psicológica y los principios y estrategias de la Psicología Afirmativa. Se identificarán los factores provocadores del estrés y los elementos intervinientes en el estigma y la LGTBfobia, desde una perspectiva psicológica y social.

Dirigido principalmente a psicólogos/as, pero también a otros profesionales interesados en la materia, que quieran completar su preparación técnica, adquiriendo nuevas competencias que les permitan introducir la diversidad sexual y de género en el desempeño de sus funciones.

Ponente: Ana Gómez Arias, Nuria Asenjo Araque, Gabriel J. Martín, Juan Manuel Peris López, R.Lucas Platero Méndez.

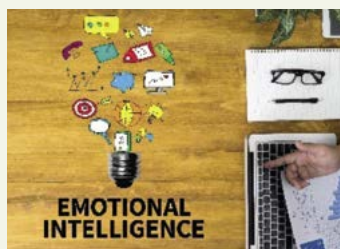
Duración: 40 horas.

Fechas: Del 13 de octubre al 13 de diciembre.

Inscripción: 200 € (10 % de descuento a todos los colegiados de Madrid desempleados/as, jubilados/as y estudiantes asociados/as).

Online

II EDICIÓN DEL CURSO APLICACIÓN PRÁCTICA DE ESTRATEGIAS EMOCIONALES. CÓD. O2239



La Inteligencia Emocional es el conjunto de habilidades que nos permiten tomar conciencia de las emociones propias y ajenas y que además nos capacita para regularlas. Estas habilidades nos permitirán hacer frente a las situaciones que nos vamos encontrando en nuestra vida cotidiana, con mayor probabilidad de éxito y bienestar.

La Inteligencia Emocional tiene, además innumerables ámbitos de aplicación, tanto en nuestra área más personal como en nuestro ejercicio profesional, destacando muy especialmente la incidencia que tiene sobre la Salud, la Familia, la Escuela, la Empresa, la Clínica, siendo estos algunos de los ámbitos más significativos en nuestra área profesional.

El objetivo del curso es aplicar las estrategias emocionales Planteado desde una perspectiva integradora, está orientado al auto-conocimiento y desarrollo de las competencias intra e interpersonales. Con una metodología eminentemente práctica, basada en ejercicios y actividades, que no solo conduzcan al alumnado a una reflexión y adquisición de conocimientos, sino a una experiencia vivencial encaminada a conocer y aplicar dichas experiencias en su práctica profesional (educativa, organizacional, clínica o de la salud).

Ponente: Teresa García Lozano.

Duración: 40 horas.

Fechas: Del 18 de octubre al 16 de diciembre.

Inscripción: 200 € (10 % de descuento a todos los colegiados de Madrid desempleados/as, jubilados/as y estudiantes asociados/as).

Online

EXPERIENCIA DE TRABAJO: INTERVENCIÓN PSICOSOCIAL EN EL CUMPLIMIENTO DE PENAS EN MEDIO ABIERTO. CIS VICTORIA KENT



El desarrollo del medio abierto y las penas y medidas alternativas imponen adaptaciones a esta nueva realidad por parte de los profesionales que trabajan en Instituciones Penitenciarias. Esto afecta principalmente a la planificación y desarrollo de las intervenciones psicológicas.

El Centro de Inserción Social Victoria Kent, por su ubicación, posibilita el desarrollo de todas estas potencialidades de cumplimiento, suponiendo un reto para los y las diferentes profesionales.

Ponentes: Fernando Bayón Guareño y Carolina López Magro.

Duración: 2 horas.

Fecha: Jueves, 27 de octubre, de 18.00 a 20.00 horas.

Entrada libre, previa inscripción.

Presencial

Otras actividades formativas



CICLO DE CONFERENCIAS DE LA ASOCIACIÓN PSICOANALÍTICA DE MADRID



Este ciclo de conferencias pretende profundizar en distintos aspectos que, desde fundamentos psicoanalíticos, aporten luz a la difícil tarea de ser padres, y más aún en tiempos de crisis donde los conflictos comunes de la convivencia pueden intensificarse y evolucionar hacia terrenos que limiten con la patología. Algunos niños y adolescentes muestran actitudes pseudo-maduras, otros, presentan conductas hostiles hacia las generaciones que les preceden. Estas vivencias dolorosas están dando lugar a sentimientos de incertidumbre ante el futuro, y a procesos de duelo de compleja elaboración frente a los que necesitamos reflexionar.

Conferencia: ¿Qué hacemos con los hijos: violencia..parentalidad..parentificación.

María Teresa Muñoz Guillén. Viernes, 16 de septiembre, de 19.00 a 20.30 horas.

Conferencia: Los adolescentes, las emociones y los vínculos en la sociedad virtual.

Magdalena Calvo Sánchez-Sierra. Viernes, 30 de septiembre, de 19.00 a 20.30 horas.

Entrada libre, previa inscripción.

Presencial

Videoconferencia

BECAS Y AYUDAS PARA COLEGIADOS Y COLEGIADAS



CONFERENCIA PSICOTERAPIA EMOCIONAL SISTÉMICA INFANTOJUVENIL: TÉCNICAS Y HERRAMIENTAS



¿Qué es la Psicoterapia Emocional Sistémica? ¿Cuáles son sus principios básicos? ¿Cómo aplicarlo con niños, niñas, adolescentes y sus familias?

Estas y otras dudas serán resueltas de manera práctica y mediante casos, entendiendo los sistemas que rodean al menor, así como las estructuras emocionales subyacentes para lograr un cambio más permanente en los/as pacientes y sus familias.

Ponente: Carolina Ángel Ardiaca.

Fecha: Martes, 20 de septiembre, de 11.00 a 13.00 horas.

Entrada libre, previa inscripción.

Presencial

CICLO DE MESAS REDONDAS 2022: ACTUALIDAD EN PSICOONCOLOGÍA DE LOS CUIDADOS PALIATIVOS



Mesa redonda: Abanico de modelos de intervención en Psicooncología y Psicología de los cuidados paliativos. **Noelia González Páez, Amparo Menendez Villanueva, Celia Ibáñez del Prado.**

Martes, 20 de septiembre, de 18.30 a 20.30 h.

Mesa redonda: Psicooncología y Psicología de los Cuidados Paliativos en situación de COVID-19.

Irina Denisa Toader, Jesús Linares Martín y Elisabeth Berzal Pérez.

Martes, 18 de octubre, de 18.30 a 20.30 h.

Videoconferencia

VIDEOCONFERENCIA PSICOLOGÍA COACHING PARA UN LOGRO EXTRAORDINARIO



Esta conferencia tiene como objetivos difundir la metodología que permite ampliar el portfolio de servicios para los profesionales de la Psicología, informar sobre la formación específica y divulgar los puntos en común y diferenciales con la terapia.

Ponente: Isabel Aranda García.

Fecha: Miércoles, 21 de septiembre, de 18.00 a 19.00 horas.

Acceso libre, previa inscripción.

Videoconferencia

CICLO DE MESAS REDONDAS POR EL 25 ANIVERSARIO DEL GRUPO DE TRABAJO DE URGENCIAS, EMERGENCIAS Y CATASTROFES



Organizadas por el Grupo de Trabajo Urgencias, Emergencias y Catástrofes del Colegio.

Su objetivo es sensibilizar, prevenir e intervenir en el área de la Psicología de las urgencias, emergencias y catástrofes, en respuesta a las urgencias, emergencias y catástrofes surgidas en los últimos 25 años, y donde el grupo de trabajo y sus miembros se han erigido en protagonistas en la gestión de las mismas.

Ponencia individual: Programa ResiliACT. **Enrique Parada.**

Jueves, 22 de septiembre, de 18.30 a 20.30 horas.

Mesa redonda: Servicios de Intervención Psicológica en situaciones de Crisis. **Lourdes**

Fernández y Pablo Sánchez. Jueves, 20 de octubre, de 18.30 a 20.30 horas.

Entrada libre, previa inscripción.

Presencial

Videoconferencia

CICLO DE CONFERENCIAS DE LA SECCIÓN DE NEUROPSICOLOGÍA



Este ciclo de conferencias tiene como objetivo profundizar en distintos conceptos y realidades de la neuropsicología, de la mano de profesionales expertos en sus campos respectivos, tanto en el ámbito infantil como adulto.

Retos de la neuropsicología en la discapacidad intelectual.

Francisco Rodríguez Santos. Miércoles. 28 de septiembre, de 17.00 a 18.30 horas.

Presencial

Videoconferencia

II CICLO DE VIDEOCONFERENCIAS DE PSICOLOGÍA DEL DEPORTE



Esta actividad se enmarca en el proceso de consolidación y difusión de la Psicología de la Actividad Física y el Deporte, tanto en Madrid como en España, a través del Colegio Oficial de la Psicología de Madrid. Es una oportunidad para los profesionales de la Psicología de acceder a la experiencia profesional y trabajos aplicados del psicólogo y psicóloga en el contexto deportivo.

Conferencia: Escuelas deportivas.

Vicente Navarro, Jueves, 29 de septiembre de 19.00 a 20.00 h.

Conferencia: Taekwondo

Paula Sierra Requena, 27 octubre, de 19.00 a 20.00 h.

Acceso libre, previa inscripción.

Videoconferencia

II CICLO DE CINEFÓRUM PSICOLOGÍA DE LA INTERVENCIÓN SOCIAL: PSICOLOGÍA Y SOLIDARIDAD



Este ciclo de cinefórum tiene como objetivo dar a conocer la labor del psicólogo/a de la intervención social, en su objetivo de mejorar la calidad de vida de las personas inmersas en sociedades cada vez más complejas y cambiantes. A partir del visionado de cada uno de los tres documentales que componen el ciclo, se generará un coloquio posterior con nuestros invitados, desde el que ahondar en las particulares circunstancias que rodean a los personajes y analizar la relación de estos con sus contextos sociales y culturales.

Documental: "Astral", Jordi Évole y Ramón Lara, 2016.

Sinopsis: Astral, un velero de 30 metros construido en los años 70, siempre había sido usado como lujoso barco de recreo, hasta que su dueño lo cedió a la ONG Proactiva Open Arms. Astral, se convirtió en barco de vigilancia y salvamento y zarpó rumbo a las costas de Libia para llevar a cabo su primera misión de rescate.

Miércoles, 5 de octubre, de 18.30 a 20.30 horas.

Entrada libre, previa inscripción.

Presencial

III CICLO DE CONFERENCIAS Y MESAS REDONDAS- 2022



Organizada por Equipo editorial de la revista The Spanish Journal of Psychology, entre la Universidad Complutense de Madrid y el Colegio Oficial de la Psicología de Madrid.

Mesa redonda Acoso escolar y suicidio

Lunes, 3 de octubre, de 18.00 a 20.00 horas.

Conferencia El efecto de los métodos pedagógicos

Martes, 4 de octubre, de 18.00 a 20.00 horas.

Mesa redonda Redes sociales y adolescentes: Impacto

Lunes, 10 de octubre, de 18.00 a 20.00 horas.

Mesa redonda Determinantes sociales del malestar emocional.

Martes, 11 de octubre, de 18.00 a 20.00 horas.

Entrada libre, previa inscripción

Presencial

Videoconferencia

CICLO DE CASOS PRÁCTICOS DE LA SECCIÓN DE NEUROPSICOLOGÍA



Este I Ciclo de Casos Prácticos, organizado por la Sección de Neuropsicología del Colegio Oficial de la Psicología de Madrid, pretende profundizar en cuestiones prácticas implicadas en las labores de la neuropsicología clínica y forense, permitiendo conocer de primera mano cómo abordan algunos de estos aspectos profesionales de referencia y amplia experiencia en sus ámbitos respectivos.

Caso práctico de Traumatismo Craneo Encefálico Infantil por agresión: cognición y psicopatología. **Silvia Cámara Barrio.**

Miércoles, 19 de octubre, de 17.00 a 18.30 horas.

Entrada libre, previa inscripción.

Presencial

Videoconferencia

Presentación de libros



ACERCANDO EL CONTEXTO DEL RIESGO LABORAL PSICOSOCIAL



Este libro nace con la perspectiva de aportar visibilidad, divulgación y sensibilización sobre el fenómeno en contexto del riesgo laboral psicosocial bajo miradas multidisciplinares, con el foco en las personas que lo sufren.

Este libro responde también en la línea de configurar nuevas propuestas, formas de abordaje y reconocimiento de los riesgos laborales psicosociales.

Jueves, 29 de septiembre de 18.30 a 20.30 horas.

Entrada libre, previa inscripción.

El Colegio no se responsabiliza del contenido de las opiniones expresadas en el libro.

Presencial

EL SÍNTOMA PATRIARCAL. ENSAYO SOBRE PSICOTERAPIA CON MUJERES DESDE UNA PERSPECTIVA DE GÉNERO



¿Por qué las mujeres son más vulnerables a padecer ciertos desórdenes psicológicos? ¿Por qué hay trastornos casi exclusivos de mujeres mientras otros prevalecen más en los varones? Erika Adánez responde a estas preguntas y defiende que lo que denominamos síntoma patriarcal se ubica en una encrucijada entre lo psicológico, lo social y lo existencial.

Martes, 27 de septiembre, de 18.00 a 19.30 horas.

Entrada libre, previa inscripción, hasta completar aforo.

El Colegio no se responsabiliza del contenido de las opiniones expresadas en el libro.

Presencial

**CLUB EXCLUSIVO PARA
COLEGIADOS
Y COLEGIADAS**
Suma ventajas a tu colegiación
WWW.COPMADRID.ORG



DESCUENTOS · BONIFICACIONES · VENTAJAS · OFERTAS EXCLUSIVAS

PRESENTACIÓN DEL LIBRO: NO ES VAGO. COMPRENDER Y AYUDAR A LOS ALUMNOS CON DIFICULTADES. GUÍA BÁSICA PARA PROFESORES Y FAMILIAS



Colegio Oficial
de la Psicología
de Madrid

SECCIÓN DE
PSICOLOGÍA EDUCATIVA

¿Quiere ayudar a niños y niñas con bajo rendimiento escolar? Parece obvio que, para mejorar o resolver cualquier problema, lo primero que se necesita es comprenderlo bien, pero esto no sucede cuando se habla de pequeños y adolescentes que van mal en el colegio. En muchas ocasiones se manifiesta una interpretación simplista y siempre errónea, se recurre a pensar que el niño es vago. Las investigaciones de las últimas décadas han demostrado las verdaderas causas que hay detrás del escaso rendimiento, el rechazo y el desinterés por los deberes y por el estudio: pueden existir retrasos o trastornos en el neurodesarrollo, dificultades de aprendizaje y problemas emocionales. El objetivo de este libro es ayudar a los padres y profesores a que comprendan bien estas dificultades y la manera de afrontarlas.

Miércoles, 14 de septiembre de 18.30 a 20.00 horas.

Entrada libre, previa inscripción.

Presencial

Videoconferencia

LUDWIG VAN BEETHOVEN. HUMOR, GENIO Y CORAZÓN



Después de varios años siguiendo las pistas y huellas más personales del niño, joven y adulto Beethoven, la autora del libro que tienes en tus manos alcanzó una comprensión profunda y empática del compositor alemán, y ahora en Ludwig van Beethoven. Humor, genio y corazón te regala una lectura ágil, dinámica y, lo más importante, esclarecedora y original sobre quién fue Ludwig van Beethoven. Sacude los mitos y rumores, y te cuenta los entresijos de una personalidad llena de sorprendentes matices. Este genio, sigue siendo hoy tan admirado como incomprendido, y, tú, querido lector, con este libro serás uno de los privilegiados en conocer mucho más de su verdad.

Jueves, 6 de octubre de 18.00 a 19.30 horas.

Entrada libre, previa inscripción, hasta completar aforo

El Colegio no se responsabiliza del contenido de las opiniones expresadas en el libro.

Presencial

UN CAMINO SIN ATAJOS. DUELO POR EL SUICIDIO DE UN SER QUERIDO



Cualquier intento de reparar la conmoción radical que provoca el suicidio merece atención y admiración. Ante una de las mayores dificultades a la que puede enfrentarse un ser humano, toda la ayuda y toda la compasión son pocas. Por eso, este libro ocupa un lugar imprescindible y crea un espacio de acogida para quienes viven el duelo de un suicidio. La ética del cuidado orienta todas y cada una de sus páginas, con el afán de hacer más fácil lo imposible. Porque enfrentarse al suicidio es una tarea que nos supera a todos, y cualquier iniciativa que tenga como meta acompañar al superviviente en ese camino sin atajos que es el duelo, es un profundo acto de humanidad.

Jueves, 13 de octubre, de 18.30 a 20.00 horas.

Entrada libre, previa inscripción, hasta completar aforo

El Colegio no se responsabiliza del contenido de las opiniones expresadas en el libro.

Presencial



WWW.COPMADRID.ORG



SERVICIOS COLEGIALES

ASESORÍAS

Asesoría jurídica

Todos los colegiados pueden acceder de forma gratuita a la asesoría jurídica a través de distintas vías:

- Consulta telefónica: Previa cita en el teléfono 91 541 99 99.
- Consulta por correo electrónico a: informacion@cop.es

Seguros

Broker's 88, la correduría de seguros del Colegio, le ofrece: asesoramiento personal sobre el tipo de seguro que más se adapta a las necesidades del psicólogo: seguros de responsabilidad civil, de asistencia sanitaria, de baja laboral, de hogar, de gabinete, de vida, automóvil, pensiones, etc.

Seguro de Responsabilidad Civil de Psicología. Este seguro cubre el riesgo de mala praxis en el ejercicio de la actividad profesional del psicólogo.

El Colegio y Broker's 88 han negociado con la Compañía MARKEL un seguro de responsabilidad civil profesional que incorpora las mejores coberturas, con un coste para los colegiados y colegiadas de 13 € anuales con una cobertura de 1.000.000 € de responsabilidad civil profesional, y 300.000 € por protección de datos, etc.

Seguros de Salud: ASISA, ADESLAS, AXA, AGRUPACIÓ, NUEVA MUTUA SANITARIA.

Seguros de Vida: AXA, SURNE, SANTA LUCÍA.

Seguros de Accidentes: MARKEL, SURNE y BERKLEY.

Seguros de Baja Laboral: PREVISIÓN MALLORQUINA Seguros y SURNE, asegura a los colegiados de Madrid una renta cuando no puedan trabajar a causa de una enfermedad o un accidente.

Seguros de hogar: ZURICH, LIBERTY, GENERALI, AXA y MAPFRE un seguro de hogar con un 20 % de descuento en primas.

Seguros de Consulta/Centro: AXA, LIBERTY, GENERALI, ZURICH Y MAPFRE ponen a disposición de los colegiados, un seguro para su consulta que cubre daños al continente, daños al contenido, responsabilidad civil de explotación, bienes de clientes y empleados, infidelidad de empleados pérdida de beneficios.

Más información en el 91 597 30 35 o en: infopsicologos@brokers88.es. Plaza Mariano de Cavia 1º C Escalera izqda 28007 Madrid. www.brokers88.es.

Asesorías profesionales

Los colegiados tienen a su disposición un servicio de asesoría sobre asuntos relacionados con el ejercicio de la profesión. Se atenderán las consultas relacionadas con los siguientes aspectos: **Iniciación a la Profesión, Psicología Clínica, Psicología Educativa, Psicología Jurídica, Psicología del Tráfico y de la Seguridad, Psicología del Trabajo, de las Organizaciones y de los Recursos Humanos y Psicología de la Intervención Social.**

Puede realizar su consulta por correo electrónico a: copmadrid@cop.es

DIRECTORIO DE CONSULTAS DE PSICOLOGÍA

Este servicio, en el que están incluidos cerca de 3.000 colegiados y colegiadas, facilita a las personas que necesitan un psicólogo el acceso directo a listados de profesionales colegiados que trabajan en la Comunidad de Madrid.

La consulta de este Directorio se puede realizar directamente en la página web del Colegio. También se puede solicitar por correo electrónico o telefónicamente un listado más ajustado a los criterios de búsqueda durante todo el horario de apertura del Colegio. Los colegiados interesados en formar parte de este directorio pueden realizar de forma cómoda y sencilla su inscripción online a través de la web del Colegio, accediendo directamente con sus claves de acceso.

¿Busca un profesional de la
Psicología colegiado?

Acceda al Directorio de Centros y Consultas de
Psicología del Colegio Oficial de la Psicología de Madrid

Ya hay más de 3.000 psicólogas y psicólogos inscritos



SERVICIO DE EMPLEO

Desde el Servicio de Empleo del Colegio trabajamos en todo momento por ofrecer un servicio de calidad, tanto para las empresas que confían en nosotros, como para nuestros colegiados y colegiadas que recurren a este Servicio cuando se encuentran en búsqueda activa de empleo.

Por este motivo, desde el pasado mes de febrero ofrecemos una renovada plataforma de este Servicio con nuevas funcionalidades. Entre ellas, se incorpora el espacio "Mi perfil para el Empleo", donde los colegiados y colegiadas podrán acceder a toda la información de forma personalizada. Para cualquier consulta relacionada con este Servicio, pueden ponerse en contacto mediante correo electrónico a empleo@cop.es

Ofertas de Empleo Privado

Mediante este servicio se dan a conocer ofertas de empleo de empresas, instituciones, así como de profesionales en activo, que buscan tanto la cobertura de puestos de trabajo como colaboraciones de profesionales psicólogos en sus centros. De esta manera, se pretende acercar el mercado laboral a los colegiados y colegiadas que se encuentren en búsqueda activa de empleo.

Se pueden ver todos los aspectos relacionados con este Servicio en www.copmadrid.org/web/empleo/ofertas Los colegiados y colegiadas tienen la posibilidad de seleccionar hasta 10 ámbitos de interés profesional accediendo al espacio "Mis alertas" y, de esta manera, cada vez que se publique una oferta de empleo coincidente con alguno de esos ámbitos seleccionados, recibirán un aviso a través de un correo electrónico.

Orientación Laboral

El servicio de entrevistas de orientación laboral ofrece asesoramiento personalizado para la búsqueda activa de empleo, en un amplio abanico de franjas horarias determinadas.

Se puede solicitar una cita desde la web, accediendo al apartado de Orientación Laboral del Servicio de Empleo. Una vez ahí, se seleccionará la franja horaria y día que mejor convenga, en función de la disponibilidad de espacios establecidos para las citas. Cada colegiado y colegiada dispone de hasta tres entrevistas anuales de orientación laboral. Con el objetivo de poder ofrecer un mejor servicio, se solicita que en el momento de concertar la cita de orientación, se indique el motivo de ésta, así como el envío previo del curriculum vitae actualizado a: orientacionlaboral@cop.es

Se pueden ver todos los aspectos relacionados con este servicio en: www.copmadrid.org/web/empleo/orientacion.

Horario de las entrevistas de orientación laboral

A continuación, se detallan los horarios establecidos para las entrevistas de orientación laboral durante el mes de julio.

| LUNES | MARTES | MIÉRCOLES | JUEVES | VIERNES |
|-------------|-------------|-------------|-------------|-------------|
| Telefónica | Telefónica | Telefónica | Telefónica | Telefónica |
| 11:00-11:30 | 16:00-16:30 | 12:00-12:30 | 10:00-10:30 | 12:00-12:30 |
| 11:30-12:00 | 16:30-17:00 | 12:30-13:00 | 10:30-11:00 | 12:30-13:00 |

Información: Teléfono 91 541 99 99 · e-mail: directorio@cop.es · web: www.copmadrid.org



BIBLIOTECA DEL COLEGIO

Novedades seleccionadas

Catálogo y alertas disponibles en: www.copmadrid.org

Psicología Clínica y de la Salud

CUANDO UN NIÑO SE DA MUERTE: ¿CÓMO ENTENDER EL SUICIDIO INFANTIL?

Boris Cyrulnik

Barcelona: Gedisa; 2021; 139 p. (SIGN.: 8260)

SUMARIO: 1. Apego y sociedades. ¿Cómo saber? Epistemología. Suicidios según sexo. Cuestión de matarse. ¿Cómo es cuando uno está muerto? Genética del suicidio. Epigénesis. La adopción lleva a cabo una especie de experimentación cultural. Hormonas y suicidio. Vínculos y deseo de muerte. Psicología del pasaje al acto. El mundo mental de los suicidas. Maduración precoz y suicidios. Desarrollo doloroso. El compromiso impide el suicidio. Erotización del miedo a morir. Suicidios en la escuela. Carencias sensoriales y autoagresión. Suicidios y migraciones. Dilución cultural e ideas suicidas. 2. Prevenciones. Prevención en torno al nacimiento. Prevención en torno a la familia. Prevención en torno a la escuela. Prevención en torno al suicidio. Conclusión. 3. Cuatro proposiciones. 1. En torno al nacimiento. 2. En torno a la escuela. 3. En torno a la familia. 4. En la cultura.



TRATAMIENTO DEL APEGO MEDIANTE EMDR: CURAR EL TRAUMA RELACIONAL

Laurel Parnell; prólogo de Daniel J. Siegel Barcelona: Eleftheria; 2020; 544 p. (SIGN.: 8264)

SUMARIO: Primera parte: Sinopsis 1. Sentar las bases. 2. Los cinco principios básicos de la EMDR orientada al apego. 3. Características y habilidades del terapeuta para reparar el apego. Segunda parte: recursos curativos 4. Los cuatro recursos más importantes 5. Creación de nuevos padres y reparación de déficits de desarrollo 6. Casos de reparación de déficits de desarrollo 7. Los recursos del amor 8. Otros recursos para reparar el apego. 9. Creación del contenedor terapéutico seguro 10. Ejemplo de caso: preparación para la EMDR de un cliente con trauma grave del apego, Holly Prichard. 11. Fijación de objetivos y modificación del protocolo 12. Reevaluación y ritmo del tratamiento 13. Adopción del enfoque del apego en la desensibilización 14. Uso de ondas intermedias para desbloquear el procesamiento 15. Cinco sesiones de EMDR donde se utilizan ondas intermedias para reparar traumas de apego Cuarta parte: casos concretos 16. Uso de la EMDR-OA como coterapeuta para tratar la depresión definitiva, la desatención durante el desarrollo y las heridas del apego 17. EMDR-OA con una joven con trastornos de la conducta alimentaria, TEPT, ansiedad y trauma del apego temprano 18. Breve EMDR-OA con un cliente aquejado de ataques de pánico y depresión y con comportamiento acosador.



EVALUACIÓN CLÍNICA DE LA SIMULACIÓN Y EL ENGAÑO

Richard Rogers y Scott D. Bender

Ciudad de México: Manual Moderno; 2019, 639 p. (SIGN.: 8265)

SUMARIO: Parte I. Marco conceptual 1. Una introducción a los estilos de respuesta 2. Estrategias para la detección de la simulación y la defensividad 3. Modelos neuropsicológicos de los déficits cognitivos fingidos 4. Más allá de las fronteras: perspectivas culturales y transnacionales. Parte II. Cuestiones diagnósticas 5. Síndromes asociados con el engaño 6. Psicosis simulada 7. Traumatismo craneoencefálico simulado 8. Negación y declaración inexacta de abusos de sustancias 9. Psicopatía y engaño 10. Simulación de trastornos postraumáticos 11. Trastornos facticios en la práctica médica y psiquiátrica 12. Trastorno de conversión y engaño de enfermedad 13. Alteraciones médicas fingidas Parte III. Métodos psicométricos 14. Evaluación de la simulación y de defensividad en el MMPI-2 y el MMPI 2 RF 15. Estilos de respuesta en el Inventario de Evaluación de la Personalidad (PAI) y otros inventarios multiescala 16. Disimulación en las pruebas proyectivas: una revisión actualizada sobre una pregunta muy vieja 17. Amnesia fingida y problemas de memoria 18. Evaluación del deterioro cognitivo fingido mediante pruebas neuropsicológicas estándar Parte IV. Métodos especializados 19. Valoración del engaño: técnicas de polígrafo y pruebas de integridad 20. Memorias recuperadas de abuso sexual durante la infancia 21. Detección del engaño en delincuentes sexuales 22. Entrevistas estructuradas y disimulación 23. Evaluaciones breves para la detección del fingimiento y el manejo de la impresión Parte V. Aplicaciones especializadas 24. Engaño en niños y adolescentes 25. Uso de pruebas psicológicas en las evaluaciones para la custodia de niños: efectos de las escalas de validez en la confianza de los evaluadores para interpretar las escalas clínicas 26. Simulación: consideraciones para reportar y testificar acerca de los resultados de la evaluación 27. Evaluación del manejo engañoso de la impresión en la selección de personal y el desempeño laboral 28. Evaluación del personal de las fuerzas policíacas: el papel de los estilos de respuesta Parte VI. Resumen 29. Estado actual de la valoración clínica de los estilos de respuesta 30. Investigación en torno a los estilos de respuesta.



EL ESPECTRO BIPOLAR: ¿DIAGNÓSTICO O MODA?

Joel Paris; prólogo de Marino Pérez Álvarez
Barcelona: Ned; 2021, 204 p. (SIGN.: 8261)

SUMARIO: Parte I: Conceptos. 1. El diagnóstico de la bipolaridad. 2. El "incremento diagnóstico" en el espectro bipolar. 3. Inestabilidad afectiva Parte II: Trastornos. 4. Diagnóstico diferencial del ánimo inestable. 5. Bipolaridad y trastornos de la personalidad. 6. Bipolaridad y trastornos del comportamiento infantil. Parte III: Implicaciones 7. Cómo se desarrollan las modas en la psiquiatría. 8. El impacto del sobrediagnóstico.



EVALUACIÓN DE LOS TRASTORNOS DEL ESPECTRO ALCOHÓLICO FETAL: DOCUMENTO DE FORMACIÓN

Organización Panamericana de la Salud
Washington, D.C: Organización Panamericana de la Salud; 2020, 55 p. (SIGN.: E-949)

Acceso electrónico: https://www.observatoriodelainfancia.es/ficherosoia/documentos/7171_d_9789275322253_spa.pdf

SUMARIO: Agradecimientos. Siglas. Introducción. Diagnóstico de los trastornos del espectro alcohólico fetal. Exposición prenatal al alcohol Gráficas de crecimiento. Lista de verificación de la dismorfología Neuropsicología. Ejemplos de casos Exposición prenatal al alcohol. Evaluación completa de los trastornos del espectro alcohólico fetal Posdiagnóstico de los trastornos del espectro alcohólico fetal: desafíos éticos e intervenciones sugeridas. Referencias Lecturas recomendadas.



PSYCHOLOGICAL INTERVENTIONS FOR PEOPLE WITH HUNTINGTON'S DISEASE, PARKINSON'S DISEASE, MOTOR NEURONE DISEASE, AND MULTIPLE SCLEROSIS : EVIDENCE-BASED GUIDANCE

Authors, Jane Simpson, Fiona Eccles, Nicolò Zarotti
The British Psychological Society ; 2020, 57 p. (SIGN.: E-948)

Acceso electrónico: <https://www.bps.org.uk/sites/www.bps.org.uk/files/Policy/Policy%20-%20Files/Psychological%20interventions%20-%20Huntingtons%2C%20Parkinsons%2C%20motor%20neurone%20disease%2C%20multiple%20sclerosis.pdf>

SUMARIO: Introduction Huntington's disease Parkinson's disease Motor neurone disease Multiple sclerosis. Implications for clinical practice.



ESCUCHAR A LOS NIÑOS: PSICOTERAPIA DE LA INFANCIA NEGADA

Luigi Cancrini; prólogo de Jorge Barudy
Madrid: Eleftheria; 2021; 448 p. (SIGN.: 8263)

SUMARIO: La escucha terapéutica de los niños maltratados o que han sufrido abusos debería enseñarse en las universidades y practicarse en los servicios públicos. Sin embargo esta enseñanza no se imparte ni siquiera en las escuelas de especialización en Psiquiatría, Neuropsiquiatría Infantil, Pediatría o Psicología Clínica. En este libro Luigi Cancrini tiene el coraje de representar y denunciar, con su trabajo y con la descripción precisa de las terapias que realiza o supervisa, que el dolor, el sufrimiento, los traumas repetidos y la distorsión de las relaciones en familias a menudo violentas y sin ayuda tienen consecuencias devastadoras para el cuerpo y la mente de los niños. Trabajar con otros niños maltratados será más fácil para aquellos que hayan leído las lecciones de los casos de Hillary, Diego, Michele, Ruggero y Pamela.



EL TRATAMIENTO DE LA ADICCIÓN: GUÍA PARA PROFESIONALES

William R. Miller, Alyssa A. Forcehimes y Allen Zweben
Bilbao: Desclee de Brouwer; 2021, 701 p. (SIGN.: 8270)

SUMARIO: Parte I. Una invitación al tratamiento de la adicción. 1. ¿Por qué tratar la adicción? 2. ¿Qué es la adicción? 3. ¿Cómo operan las drogas? Parte II. Un contexto para el tratamiento de la adicción 4. El compromiso 5. Detección, evaluación y diagnóstico. 6. La gestión de la abstinencia y las necesidades de la atención sanitaria 7. La personalización del tratamiento 8. La gestión del caso. Parte III. Un menú de opciones basadas en la evidencia para el tratamiento de la adicción 9. La intervención breve 10. La entrevista motivacional 11. Habilidades de afrontamiento conductual 12. Meditación y mindfulness 13. La gestión de contingencias. 14. El enfoque de refuerzo comunitario 15. Trabajar con personas significativas 16. El fortalecimiento de las relaciones 17. Los grupos de ayuda mutua 18. La medicación y el tratamiento Parte IV. Cuestiones profesionales 19. Cuestiones prácticas que pueden presentarse 20. El tratamiento de las condiciones concurrentes 21. Facilitación del mantenimiento 22. El trabajo grupal 23. Abordar el aspecto espiritual 24. Ética profesional 25. La implementación de una práctica basada en la evidencia.



Psicología Educativa

YO NACÍ DEL AMOR DE MI MAMÁ: UN CUENTO SOBRE LA AVENTURA DE LAS FAMILIAS MONOPARENTALES

Laura Cadenas Zamora y Ángela Zamora Saiz; ilustraciones, Alana García
2021; 32 p. (SIGN.: 8267)

SUMARIO: Cuenta la historia de una mujer que deseaba ser madre y formar una familia. Intenta dar una explicación clara y sencilla, desde la verdad, a todos los niños y niñas, para que entiendan y acepten la realidad con la que conviven, de la forman parte cada vez más familias monoparentales. Está orientado a servir de guía no sólo para aquellas mamás que se encuentren en esta situación, sino también para las familias, amigos y educadores que les rodean, para que, entre todos, normalicemos los diferentes tipos de familia que existen en la actualidad.



CONOCE A ALEGRÍA: CUENTO PARA ENTENDER Y PROMOVER LA ALEGRÍA EN LA INFANCIA

Rafa Guerrero y Nacho Guerrero; Andrés Pabón
Madrid: Sentir; 2021; 34 p. (SIGN.: 8268)

SUMARIO: Dirigido a niños y niñas de entre 2 y 6 años. Vivimos en una sociedad y en una cultura que se caracterizan por ser hedonistas, competitivas e hiperactivadas. Además, en cuanto a las emociones se refiere, tendemos a evitar las desagradables y el dolor. La sociedad nos empuja a sentirnos alegres, felices y alejados de problemas. El objetivo de este libro es que los adultos comprendan que tan importante es que sus hijos experimenten alegría como rabia, miedo, tristeza y celos. Todas las emociones, con independencia de lo agradables o desagradables que sean, están invitadas a participar en nuestras vidas.



¿QUÉ SERÁ ESE RECTÁNGULO?

Carolina Laguna; ilustraciones, Paula Gimeno
Madrid: Sentir; 2021; 58 p. (SIGN.: 8269)

SUMARIO: Cuento para jugar con la imaginación. A partir de 4 años. La creatividad es la capacidad para inventar o crear algo nuevo, ya sea artístico, tecnológico, lúdico... Pero también es la capacidad para resolver problemas de forma ingeniosa y novedosa. Esta capacidad cada día es más valorada en nuestra sociedad. Pero, ¿sabías que se puede entrenar y desarrollar? Es cierto que algunas personas tienen una facilidad natural para generar productos creativos, pero todos podemos aumentar nuestra creatividad si nos lo proponemos. Este cuento proporciona a los niños y niñas un espacio para jugar con su imaginación, mientras desarrollan la creatividad, a través de un rectángulo que puede convertirse en tantas cosas como puedan imaginar. Con un lenguaje sencillo y poco texto, todo en mayúsculas, ideal para primeros lectores, los niños disfrutarán de una lectura en la que todo está permitido, y los únicos límites los pone su propia imaginación.

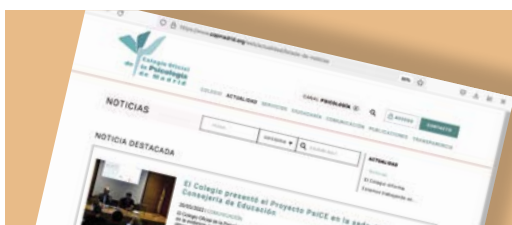


EL ALUMNADO CON TRASTORNO DEL ESPECTRO DEL AUTISMO EN ESPAÑA: ANÁLISIS DE LA DISTRIBUCIÓN AUTONÓMICA Y DE LOS MODELOS EDUCATIVOS EXISTENTES

Ruth Vidriales Fernández
Confederación Autismo España; 2020; 60 p.
(SIGN.: E-947)

Acceso electrónico: http://www.autismo.org.es/sites/default/files/alumnado_con_tea_distribucion_autonomica_y_modelos_educativos_nov_2020.pdf

SUMARIO: El trastorno del espectro del autismo. El alumnado con trastorno del espectro del autismo en el contexto educativo. La atención educativa al alumnado con trastorno del espectro del autismo en España. La atención educativa al alumnado con necesidades educativas especiales. Educación ordinaria. Educación especial. Atención al alumnado en el espectro del autismo. Distribución del alumnado con trastorno del espectro del autismo en España. Objetivos. Metodología. Resultados. Andalucía Aragón Principado de Asturias Islas Baleares- Illes Balears Canarias Cantabria Castilla y León Castilla-La Mancha Cataluña-Catalunya Comunidad Valenciana-Comunitat Valenciana Extremadura Galicia Comunidad de Madrid Región de Murcia Comunidad foral de Navarra País Vasco-Euskadi La Rioja Ceuta y Melilla.



WWW.COPMADRID.ORG



Psicología General

VENTANAS, MIRADAS Y VOCES DURANTE LA PANDEMIA

Coordinadora: Elizabeth Palacios
Madrid: Psimática; 2021, 125 p. (SIGN.: 8259)

SUMARIO: 1. De un cuadro de Blanes a la pandemia por el Corona. 2. El acontecimiento: el mundo en pandemia. 3. Presente confinado, futuro incierto. 4. Atravesar las ventanas. Reflexiones sobre los tratamientos familiares en espacios virtuales en tiempos del coronavirus. 5. Psicoanalizando niños en época de pandemia. 6. La subjetividad entre espectadores-protagonistas. 7. Profanar creativo... profanar desubjetivante. Tal vez... los caminos de lo incierto. 8. Dialogando acerca de lo nuevo con lo que nos encontramos los psicoanalistas. 9. Trauma y coronavirus: apuntes para pensar la mente frente a la incertidumbre. 10. Conversando con la incertidumbre: una mirada psicoanalítica de la pandemia. 11. El virus que cambió nuestras vidas. 12. Fare un pensiero. 13. Salvo el abrazo. 14. Conflicto de soberanías. 15. Tres aberturas hacia mundos posibles.



Psicología del Trabajo, Recursos Humanos y Organizaciones

ESCUCHA ACTIVA, APRENDER A ESCUCHAR Y RESPONDER CON EFICACIA Y EMPATÍA, CIENT DIÁLOGOS: MODELO HUMANISTA COUNSELLING CENTRADO EN LA PERSONA

Elena Ariste Mur
Madrid: Díaz de Santos; 2021, 468 p. (SIGN.: 8271)

SUMARIO: Primera parte. La comunicación. Característica de la Condición Humana Segunda parte. Cultura de Comunicación Actual. Diálogos sin Escucha Activa Tercera parte. Cultura de Comunicación Alternativa. Diálogos con Escucha Activa Cuarta parte. Situaciones que podemos encontrar en el proceso de aprendizaje de la aplicación de la Escucha Activa Quinta parte. Práctica experimental. Interiorización del aprendizaje del ciclo de la escucha activa. Diálogos con escucha activa aplicables en distintos ámbitos. Sexta parte. Anexos.



Intervención Social

RESILIENCIA EN PROCESOS DE DUELO: CLAVES DE INTERVENCIÓN SOCIAL TRAS LA PÉRDIDA DE UN SER QUERIDO

Ana Cristina Ruiz y María de las Olas Palma
Barcelona: Gedisa; 2021, 126 p. (SIGN.: 8262)

SUMARIO: 1. Resiliencia y proceso de duelo. Resiliencia y duelo. ¿Qué es el duelo? Tipos de duelo. Etapas del duelo. 2. El duelo tras la pérdida de seres queridos. La pérdida de seres queridos. Duelo por la pérdida de seres queridos. Intervención profesional ante el duelo por las pérdidas de seres queridos. 3. Abordaje del duelo desde el Trabajo Social. Modelo de intervención centrado en la persona desde el Trabajo Social. Claves para la intervención individualizada. Modelo de intervención desde el Trabajo Social con grupos. Claves para la intervención con grupos. Metodología de intervención con grupos de ayuda de personas en duelo. 4. Intervención y tras las pérdidas de seres queridos. La pérdida por suicidio. Aproximación a los supervivientes como personas usuarias. Estrategias para la intervención en duelo tras la pérdida por suicidio. La pérdida por largas enfermedades. Duelo en personas cuidadoras principales. Las pérdidas perinatales e infantiles. Estrategias de abordaje ante el duelo perinatal. Las pérdidas por accidentes. Estrategias para la intervención ante el duelo por accidentes. Las pérdidas en tiempos de COVID-19. Elaboración del duelo en tiempos de pandemia. Estrategias para la intervención ante las pérdidas de seres queridos por la Covid-19. La intervención ante el duelo desde el Trabajo Social. 5. El autocuidado profesional ante intervenciones en duelo. Aceptación de una difícil situación. Mantenimiento de la red social de apoyo. Intervención profesional desde la creatividad.



REVISTAS CIENTÍFICO-PROFESIONALES DE PSICOLOGÍA

Más información: www.copmadrid.org



PUBLICACIONES DEL COLEGIO

A continuación se reproducen los sumarios de las últimas revistas científico-profesionales editadas y coeditadas por el Departamento de Publicaciones del Colegio Oficial de la Psicología de Madrid.



Anuario de Psicología Jurídica 2022 Vol. 32, febrero 2022

Self-Report Psychopathy Scale Short Form 4th: adaptación y modelamiento estructural en población penitenciaria mexicana • Revisión de instrumentos en español para medir el mobbing: su utilidad en la evaluación pericial • What is known about the intervention with gender abusers? A meta-analysis on its effectiveness • A comparative study between recidivism offenders and non-recidivism offenders in a prison sample • Agresores sexuales que cometen su primer delito cuando son mayores ¿Un problema del ciclo vital? • Decision-making styles in adolescent offenders and non-offenders: Effects of emotional intelligence and empathy • Psicopatía, agresión y violencia: un análisis de su interrelación en una muestra de delincuentes • Efectos del Sexo y del Autoritarismo sobre la Legitimación de los Abusos Policiales • Trauma, reparation and quality of life in victims of armed conflict after peace agreements • Inteligencia emocional y estrategias de afrontamiento de mujeres desplazadas víctimas del conflicto armado • Victimización y problemas de conducta externalizante-antisocial en menores extranjeros no acompañados en Europa: Revisión Sistemática • Conflicto de roles respecto a la prueba pericial psicológica en el proceso judicial • El apego va a juicio.

revistas_copm@cop.es



Clínica Y Salud Vol. 33 N° 2, julio 2022

Loneliness in the Elderly: association with health variables, pain, and cognitive performance. Population-based study • Mental illness stigma. A comparative cross-sectional study of the social stigma, internalized stigma and self-esteem • Quality of Life of Informal Caregivers of Cervical Cancer Patients: Analysis of Anxiety and Spirituality • Specific phobia disorder symptoms in people over 65 in Madrid: A network analysis • Resilience Moderates the Associations between Bipolar Disorder Mood Episodes and Mental Health • Towards a consensus in the evaluation of the evidence of psychological treatments.

clin-salud@cop.es



Ansiedad y Estrés Vol. 28 N° 2, mayo-agosto 2022

Construcción y validación de la Escala de Afrontamiento de la Ansiedad durante los Exámenes • Análisis Factorial Confirmatorio de una escala de autoconcepto para población universitaria colombiana • Impacto psicológico de la pandemia de COVID-19: efectos del optimismo y la incertidumbre sobre el malestar emocional durante el confinamiento en España • Uso de la Teleterapia para el Tratamiento de los Trastornos de Ansiedad, TOC y TEPT, Durante la Pandemia por COVID-19 en España • Estrés y afrontamiento en tiempos de pandemia: Seguimiento longitudinal de un grupo de pacientes médico • Inteligencia Emocional y Ansiedad en tiempos de pandemia: Un estudio sobre sus relaciones en jóvenes adultos • El papel de la personalidad y el destino en la óptima adaptación de estudiantes internacionales a las universidades de intercambio • Evidencias de validez y confiabilidad del Inventario de Trastornos de Ansiedad Generalizada en universitarios mexicanos.

seas.cons@psi.ucm.es



Clínica Contemporánea Vol. 13 N° 1, marzo 2022

Perspectivas teóricas: La adaptación afirmativa de los tratamientos psicológicos para minorías sexuales: una revisión sistemática • Trauma infantil y psicosis: una revisión narrativa • Práctica Clínica: Revisión sistemática de intervenciones tempranas en bebés prematuros para fomentar las interacciones sensibles padres-bebé y el vínculo de apego • Estudio descriptivo de un programa de soporte emocional para familiares de pacientes hospitalizados por COVID-19 • Entrevista a M^o José Ortega Cabrera. El papel del psicólogo clínico en las unidades de hospitalización breve en el papel del psicólogo clínico en las unidades de hospitalización breve en

adolescentes • Recensión del libro: Deseo y representación. Convergencias de psicoanálisis y teoría feminista • Reseña de película: Finch, realizada por Rodolfo Gorrillo. Noticia Contemporánea: Estrategia de Salud Mental del Sistema Nacional de Salud (2022-2026) Aproximación al documento y valoración crítica • Actividades formativas • Congresos

clinicacontemporanea@cop.es



Revista de Mediación Vol. 14 N° 2, diciembre 2021

Claro que sí, hablemos • Algunos mitos sobre la práctica del enfoque transformativo en la mediación • Perspectiva de género y mediación • Elementos de cartas de perdón en el ámbito de la justicia restaurativa • La satisfacción de las personas mediadas con el procedimiento de mediación intrajudicial • Plan para una posible mediación pre-procesal judicial obligatoria con una fácil opción de exclusión voluntaria en Macao • Programa M-Educa: Formación de alumnos mediadores

revistademediacion@imotiva.es



Psychosocial Intervention Vol. 31 N° 2, mayo 2022

Hot Yoga Leads to Greater Well-being: A Six-week Experience-sampling RCT in Healthy Adults • Serious Game-based Psychosocial Intervention to Foster Prosociality in Cyberbullying Bystanders • A Community-based Responsive Caregiving Program Improves Neurodevelopment in Two-year Old Children in a Middle-Income Country, Grenada, West Indies • Measuring Perceived Severity of Intimate Partner Violence against Women (IPVAW) among the General Population and IPVAW Offenders • Controlled Trial of a Short-term Intensive Parent Training Program within the Context of Routine Services for Autistic Children in China

pi@cop.es



Revista de Psicología Aplicada al Deporte y al Ejercicio Físico Vol. 6, diciembre, N° 2, 2021

Editorial • Intervención en Psicología del Deporte: Formación en relajación para el control de estrés en deportistas del Centro de Tecnificación Deportiva • Desensibilización Sistemática para el control de la ansiedad: Un caso en atletismo • Intervención psicológica para mejorar el disfrute en una joven deportista de Fútbol • Investigación aplicada en Psicología del Deporte: Rendimiento deportivo en atletas federados y su relación con autoestima, motivación e inteligencia emocional • Espacios naturales, bienestar psicológico y satisfacción con la imagen corporal en corredores • Revisiones • Relación entre resiliencia y rendimiento en deportistas. Revisión sistemática • Entrevista a Virginia Calvo • Recensión del Libro: Nosti, E. (2020). Un psicólogo en tu equipo: futbolistas de la cabeza a los pies. Ediciones Tutor.

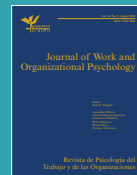
rpade@cop.es



Psicología Educativa Vol. 28 N° 2, junio 2022

Validation of the Cooperative Learning Scale and Cooperation Global Factor using bifactor structural equation modelling • Children's School Subjective Well-Being: The Importance of Schools in Perception of Support Received from Classmates • Aggressive Communication Style as Predictor of Cyberbullying, Emotional Well-Being, and Personal Moral Beliefs in Adolescence • Bullying/Cyberbullying in quinto y sexto curso de Educación Primaria: diferencias entre contextos rurales y urbanos • Contribution of attentional Networks to Basic Arithmetic Achievement in School-age Children • Intervention in the Cohesion of Narrative Siscourse in Pupils with Developmental Language Disorder • Testing a Model for the Monitoring of Worked-Out Algebra-Problem Examples • School-climate and Teachers' Motivational Variables: Effects on Classroom Motivational Climate. A cross Cultural Study • Análisis de Redes: Una alternativa a los enfoques clásicos de evaluación de los sistemas educativos • Validación de la Escala de Eficacia Docente para la Escritura en el contexto educativo español • Conflicto entre los padres, seguridad emocional y autoconcepto de los adolescentes • Prevalencia de trastornos fonológicos en edad escolar • Hermanos de niños con autismo: habilidades lingüísticas y matrices más allá de los tres años

ps-educa@cop.es



Journal of Work and Organizational Psychology Vol. 38 N° 1, abril 2022

Studying Within-Person Changes in Work Motivation in the Short and Medium Term: You Will Likely Need More Measurement Points than You Think! • Cover Ups and Conspiracy Theories: Demographics, Work Disenchantment, Equity Sensitivity, and Beliefs in Cover-ups • Cross-cultural Evidence of the Relationship between Subjective Well-being and Job Performance: A Meta-analysis • Losing and Regaining Organizational Attractiveness During the Recruitment Process: A Multiple-Segment Factorial Vignette Study • Occupational Depression in a Spanish-Speaking Sample: Associations with Cognitive Performance and Work-Life Characteristics

rpto@cop.es



The European Journal of Psychology Applied to Legal Context Vol. 14 N° 1, enero 2022

Assessing Independent Life Skills of Youth in Child Protection: A Multinorm Approach • Mapping Details to Elicit Information and Cues to Deceit: The Effects of Map Richness • Police Survey: Procedures and Prevalence of Intoxicated Witnesses and Victims in Sweden • Assessing Risk Perception over Recidivist Traffic Offenders from a Multi-group Approach: How Gendered Could It Be? • Anxiety and Depression from Cybervictimization in Adolescents: A Metaanalysis and Meta-regression Study.

ejpalc@usc.es



Revista Historia de la Psicología Vol. 43 N° 1, marzo 2022

Análisis de la Producción y Colaboración Interinstitucional en la Psicología Española desde una Perspectiva de Género entre 1970 y 1989 • La Mujer definiendo su propia Subjetividad a Principios del Siglo XX. Las Voces de María Lacerda de Moura y Gina Lombroso • Los Orígenes del Psicodrama en Argentina. La Experiencia en el Hospital de Niños (1958) • "El Quehacer del Psicólogo" (1806) de Christoph G. Weidenbach: Traducción, Contextualización e Importancia.

www.revistahistoriapsicologia.es

ANUNCIOS POR PALABRAS DE COLEGIADOS

Alquiler despachos amueblados. Novedad, alquiler on line, puedes visualizar la agenda desde casa y citar a tus pacientes. Amplio horario. Tarifas económicas. Autorizado como Centro Sanitario. Servicio de secretaría incluido, 5 despachos, 2 salas de espera. Metro Diego de León, Nuñez de Balboa. Tel.: 91 562 39 47. M-12738.

Se alquilan despachos por horas en barrio Salamanca. Mobiliario representativo, elegante, ideal imagen VIP ante clientes. Despachos insonorizados con climatización individual y regulación de luz. 2 salas de espera independientes para pacientes y psicólogos. 2 aseos. Servicio de secretaría incluido, para recepción y cobro. Parking y metro Diego de León. Precio únicamente desde 8 euros/hora. Tel.: 91 563 76 22. M-23400.

Se alquilan despachos y sala de grupos. Aire acondicionado y servicio de secretaría en C/ O'Donnell. Excelente comunicación. Licencia CAM. Por horas, media jornada, días completos. Mañanas 8 euros hora y tardes 12 euros. Tf: 91-4310036 Mail: info@psicomaster.es. M-16821.

Casa Rural Dunas en la sierra de Madrid, ofrece sus instalaciones para talleres, a familias o grupos de trabajo, cuenta con cocina, tres plantas, jardín, barbacoa, zona de relajación, colchonetas, DVD, pizarra, proyector, habitaciones, consulta. Contactar en Facebook Sergio García Psicólogo o tel 660046657. M-26443.

Alquiler despachos y aulas con diferentes modalidades (horas, días completos o meses) . En Avd. Reina Victoria (Plaza de Cuatro Caminos). Centro de Salud Mental con diferentes especialidades. Despachos modernos, recién reformado enero 2021. Disponemos de despachos infantiles, adultos y amplios para sesiones familiares o grupales. Puedes disponer de pruebas diagnósticas muy actuales. Múltiples servicios adicionales (recepción, taquilla, impresora, escaner, office,...) . Tel.: 915541204, Whatsapp: 644634956 , e-mail: consultas@uden.giuntieos.com. M-15070.

Se alquilan despachos en consulta de psicología, ubicada en la zona de Nueva España. Casa independiente de magnífica presencia con todos los servicios. Muy bien comunicado a 7 min andando del metro Pío XII. Alquiler 20€/hora. Tel.: 652 042 268. M-13235.

En el Centro Ellis, gabinete psicológico desde 1990, alquilamos despachos en la mejor zona del centro de Madrid, Alcalá 18. Luminosos, balcón, equipados, taquillas y telefonillo-intercomunicador individuales, Wi-Fi. También para profesionales sin habilitación. Parada de metro y parking en la puerta, autobuses, Renfe. Autorizaciones a Madrid Central para tus pacientes. Edificio representativo con portero. Nuevo despacho completamente reformado de 14 metros. www.centroellis.com. 618953098. M-09009.

Se alquilan varios despachos de diferentes tamaños en centro sanitario de psicología. Despachos luminosos y bonitos (exteriores e interior). A tiempo completo, o por días. Excelente zona barrio de Salamanca a 1 minuto andando del Retiro. Contacto: 675360746 o aliarapsicologia@gmail.com. M-32626.

Majadahonda. Se alquilan consultas en centro de psicología (zona Gran Vía). Lugar discreto, acogedor y tranquilo. Tel.: 639 22 66 72. M-27346.

Alquiler de Consultas para Psicoterapia y Coaching. Calle Princesa, metro Ventura Rodríguez o Pza. de España. Edificio representativo, ascensor, calefacción central, aire acondicionado, wifi, despachos amueblados, recepción, sala de espera, tarifas por horas, medias jornadas o jornadas completas. Tfno.: 600596732. M-16452.

Se alquila despacho en centro sanitario con unidades de psicología clínica y general sanitaria. Amplio, luminoso y tranquilo en zona de Goya-Diego de León. Disponible martes y viernes. Tel. 620610372. M-15627.

Centro Sanitario alquila despachos profesionales a tiempo completo. Barrio de Salamanca. Calle Goya, junto a boca de metro (Velázquez). Edificio representativo. Teléfono: 669 39 69 76. E-mail: psicomjc@gmail.com. M-04999.

Se alquilan despachos en gabinete psicológico, dado de alta como consulta sanitaria. El centro y las salas son agradables, cálidas y bonitas. Está muy bien situado, al lado del metro Rubén Darío y de la Castellana. También fines de semana. Telef: 660909219 y 630424430. M-12304.

Centro sanitario con autorización de la C.A.M., en C. Doce de Octubre, junto al Retiro, muy bien comunicado, en local a pie de calle, alquila 2 despachos, uno a tiempo completo y otro para compartir dos días a la semana. Teléfono 659 01 74 39. M-08282.

Centro de Psicología alquila despachos equipados y acogedores por medias jornadas o días completos. Calefacción y wifi. Zona bien comunicada. Metro: Colombia o Pío XII. Teléfono: 649 13 07 09. Contactar por whatsapp. M-22409.

Centro Sanitario de Psicología alquila despachos en Paseo Infanta Isabel 21 (frente Atocha Renfe) para psicólogos o profesiones afines. Buena ventilación y luz natural. Se alquila mensualmente por medio día/día completo y despacho completo. Pago mensual. Información: 636944660. M-26014.

Centro de Psicología (totalmente reformado). Alquila despachos zona Plaza de Castilla (Mateo Inurria). Por tiempo completo o por días. Aire acondicionado, wifi, fibra óptica. Tlf. 633 11 58 86. M-17377.

Alcalá de Henares (Vía Complutense). Se alquila, a tiempo completo, despacho de 12 m2 con ventana y climatización individual. Amplia sala de espera con ventana, Acogedor y tranquilo. Excelente situación, muy bien comunicado con autobuses urbanos e interurbanos y próximo a Renfe. Tlf.654177574. M-11271.

Se alquilan despachos bien equipados, acogedores, luminosos, y sala de grupo, para psicólogos, psiquiatras, logopedas.... por medias jornadas, días completos o fines de semana. Zona de Nuevos Ministerios. C/ Orense. Aire acondicionado, calefacción, wifi, limpieza. Para más información: 654115215. M-04566.

Alquilo despachos con habilitación de Sanidad para consulta de Psicología en Alcorcón y Móstoles, por horas o días o a tiempo completo en exclusiva o compartido. Con aire acondicionado inverter, Wifi, acceso minusválidos. Contacto: aronava@gmail.com y 695 483 749. M-00503.

Aesthesis, gabinete psicológico, alquila despachos en los mejores barrios de Madrid centro: Retiro, Velázquez-Goya, Chamberí-Almagro, Glorieta San Bernardo y Cibeles-Las Cortes. Desde 120 euros. Posibilidad de alquiler por horas. Despachos elegantes, totalmente equipados y de cuidada ambientación, entorno tranquilo y acogedor. Mobiliario de diseño. Buena iluminación. Climatización. ADSL-Wifi. Salas de recepción. Excelente comunicación en transporte público. Parking cercano. Tel.: 722 546 708, info@aestheis.es, www.psicologosmadridcapital.com. M-33408.

Se ofrece un despacho para consulta en alquiler a tiempo completo, días u horas, en zona Conde de Peñalver. También se alquila una sala para cursos o seminarios. Interesados llamen por favor al 91 402 72 60. M-21918.

Alquiler de despachos por horas y sala de formación/grupos (también fines de semana). Centro de psicología sanitaria. Zona Azca/Nuevos Ministerios, cerca de la calle Orense, comunicación excelente. Local a pie de calle, todo exterior, calefacción. Posibilidad de incorporarse al equipo. Supervisiones. info@iluminapsicologia.com Tel. 619610243. M-20824.

Acogedores y elegantes despachos de psicoterapia (luminosos, aislados acústicamente y con sala de espera) en Atocha/Embajadores con excelente comunicación. Alquiler por días y franjas. También disponible sábados y domingos. Magnífico ambiente de trabajo. Tel.: 910709502. M-26582.

Se alquila despacho a tiempo completo con opción a derivación de pacientes en la zona de Argüelles, entre las paradas de Moncloa y Argüelles. Distintos tamaños y precios. Teléfonos de contacto: 675880177, 600045201. M-23280.

Se alquilan despachos para consulta psicológica individual (10 €/hora) y sala para grupos y talleres (15 €/hora). A/A, Wifi, pizarras y recursos audiovisuales. Centro de Psicología Sabil DP. C/ San Emilio 16. Metro Ventas y El Carmen. Tfno.: 639130126. M-12060.

**CLUB EXCLUSIVO PARA
COLEGIADOS Y COLEGIADAS**
Suma ventajas a tu colegiación
WWW.COPMADRID.ORG

**DESCUENTOS · BONIFICACIONES
VENTAJAS · OFERTAS EXCLUSIVAS**



FORMACIÓN DE OTRAS ENTIDADES

Las psicólogas y psicólogos colegiados en Madrid que participan como docentes en cursos destinados a licenciados o graduados en Psicología pueden anunciarlos gratuitamente en esta sección.

CURSOS

CLÍNICA

EL PSICODIAGNÓSTICO GESTÁLTICO Y DINÁMICO DE NIÑOS Y ADOLESCENTES

Fecha: noviembre 2022 (inicio).
Ciudad: Madrid.
Organiza: Centro UmayQuipae.
Profesores: Loretta Cornejo, Sara Fernández Wolf.
Precio: 165 €/ módulo; 50 €/ matrícula.
Información: Tel.: 91 549 38 78; e-mail: umayquipae@gmail.com; web: www.umayquipae.com. Juan Álvarez Mendizábal, 13, 1ro dcha. 28008 Madrid.

SEMINARIO DE ESPECIALIZACIÓN EN TÉCNICAS INFANTILES GESTÁLTICAS (TEÓRICO-PRÁCTICO)

Fecha: octubre 2022 - octubre 2023.
Ciudad: Madrid.
Organiza: Centro UmayQuipae.
Profesores: Loretta Cornejo, Mercedes, Margarita de la Torre, Lucía Ema, Martín Padilla.
Precio: 80 €/ matrícula; 165 €/ cada mes.
Información: Tel.: 91 549 38 78; e-mail: umayquipae@gmail.com; web: www.umayquipae.com. Juan Álvarez Mendizábal, 13, 1ro dcha. 28008 Madrid.

MÁSTER EN PSICOTERAPIA PSICOANALÍTICA

Fecha: Septiembre 2022 - julio 2023.
Ciudad: Madrid.
Organiza: Universidad de Alcalá de Henares (UAH). Instituto Europeo de Psicoterapia (IEP).
Profesores: María Jesús García, Pedro Gil, Pilar Revuelta, Pedro de la Villa, Pilar Pina, Agustín Béjar, Arantxa Trigueros, Yolanda Trigueros, Alicia Monserrat, María José Fernández, Elena Sanz, Carmen Monedero, Luz Abatángelo, Elizabeth Palacios,
Precio: 3.160 €.
Información: Tel: 669002578; e-mail: pedro.villa@uah.es; web: www.masterenpsicoterapia.org; <https://www.uah.es/es/> General Álvarez de Castro 41, esc. Izda, 1º Frente Dcha., 28010 Madrid.

INTERVENCIÓN SOCIAL

EXPERTO EN INTERVENCIÓN SOCIOEDUCATIVA CON INFANCIA Y FAMILIAS CON DIFICULTAD SOCIAL

Fecha: 7 octubre 2022 al 12 mayo 2023.
Ciudad: Madrid (online).
Organiza: Universidad Complutense de Madrid.
Profesores: Juan Luis Fuentes, M^a del Rosario González, Mónica Fontana, Borja Cabo, Luis Ayma, Tania García, Elena García, Andrés Hernández, Ruth Moreno, María Naranjo y Leticia Solla.
Precio: 1.250 €.
Información: Tel.: 913946197; e-mail: isif@ucm.es; web: <https://www.ucm.es/titulospropios/isif/> Rector Royo Villanova, 1. 28040 Madrid.

CONGRESOS

17th EUROPEAN CONGRESS OF PSYCHOLOGY – PSYCHOLOGY AS THE HUB SCIENCE: OPPORTUNITIES & RESPONSIBILITY

Fecha: 5 julio 2022-8 julio 2022.
Ciudad: Liubliana, Eslovenia.
Organiza: European Federation of Psychologists' Associations.
Información: Web: <https://www.ecp2022.eu/>

VIII CONGRESO REGIONAL SOCIEDAD INTERAMERICANA DE PSICOLOGÍA. TIEMPOS DE TRANSFORMACIÓN E INCERTIDUMBRE: CONTRIBUCIONES A LA PSICOLOGÍA INTERAMERICANA

Fecha: 20 julio 2022-22 julio 2022.
Ciudad: Concepción (Chile).
Organiza: Sociedad Interamericana de Psicología.
Información: Web: <https://sipchile2022.cl/>

IV CONGRESO INTERNACIONAL ENGAGEMENT DE LOS ALUMNOS EN LA ESCUELA: PERSPECTIVAS SOCIALES Y PSICOLÓGICAS

Fecha: 19 julio 2022-22 julio 2022.
Ciudad: Cuenca.
Organiza: Universidad de Castilla-La Mancha.
Información: web: <https://cieae2022.uclm.es/>

IV CONGRESO INTERNACIONAL DE PSICOBIOLOGÍA

Fecha: 20 al 22 julio 2022.

Ciudad: Valencia.

Organiza: Sociedad Española de Psicobiología.

Información: web: <https://psychobiologycongress.com/psychobiology2022>.

INTERNATIONAL NEUROPSYCHOLOGICAL SOCIETY: GLOBAL INNOVATIONS IN SCIENCE AND PRACTICE 2022 MEETING

Fecha: 6 al 8 julio 2022.

Ciudad: Barcelona.

Organiza: International Neuropsychological Society (INS), Federación de Asociaciones de Neuropsicología Españolas (FANPSE), Consorcio de Neuropsicología Clínica.

Información: web: <https://www.insbarcelona2022.com/>

XXII CONGRESO INTERNACIONAL DE PSICOLOGÍA ANALÍTICA: LA PSICOLOGÍA ANALÍTICA ABIERTA AL MUNDO CAMBIANTE

Fecha: 28 agosto 2022-2 septiembre 2022.

Ciudad: Buenos Aires, Argentina.

Organiza: Asociación Internacional de Psicología Analítica- IAAP.

Información: web: <https://www.asapa.com.ar/congreso-de-iaap-2022/>

16º CONGRESO CHILENO DE PSICOTERAPIA

Fecha: 27 agosto 2022-29 agosto 2022.

Ciudad: Reñaca, Chile.

Organiza: Sociedad de Neurología, Psiquiatría y Neurocirugía de Chile.

Información: web: <http://congresopsicoterapia.cl/index.html>.

XII CONGRESO INTERNACIONAL DE SALUD, BIENESTAR Y SOCIEDAD: COLABORACIÓN ENTRE GOBIERNO Y SOCIEDAD: RESPUESTAS A LA PANDEMIA

Fecha: 8 septiembre 2022-9 septiembre 2022.

Ciudad: Johannesburgo, Sudáfrica.

Organiza: Red de Investigación de Salud, Bienestar y Sociedad.

Información: web: <https://saludsociedad.com/congreso-2022#block-7>.

34ª CONFERENCIA DE LA ASOCIACIÓN EUROPEA DE PSICOLOGÍA AERONÁUTICA (EAAP)

Fecha: 26 septiembre 2022-30 septiembre 2022.

Ciudad: Gibraltar.

Organiza: Asociación Europea de Psicología Aeronáutica (EAAP).

Información: Web: <https://conference.eaap.net/>

XXXII CONGRESO INTERNACIONAL DE LA SOCIEDAD ESPAÑOLA DE PSICOLOGÍA COMPARADA

Fecha: 21 al 23 septiembre 2022.

Ciudad: Almería.

Organiza: Sociedad Española de Psicología Comparada (SEPC), Universidad de Almería.

Información: Web: <http://sepc.org.es/almeria2022/>

XIX CONGRESO DE LA SOCIEDAD ESPAÑOLA DE PSICOGERIATRÍA

Fecha: 29 septiembre al 1 octubre 2022.

Ciudad: Valladolid.

Organiza: Sociedad Española de Psicogeriatría.

Información: Web: <https://congreso2022.sepg.es/>

XXIV CONGRESO ARGENTINO DE NEUROPSIQUIATRÍA Y NEUROCIENCIA COGNITIVA. 20º CONGRESO LATINOAMERICANO DE NEUROPSIQUIATRÍA. 13º CONGRESO ARGENTINO DE PSICOGERIATRÍA. 10º JORNADA DE INVESTIGACIÓN Y NUEVAS ESTRATEGIAS EN ENFERMEDAD DE ALZHEIMER

Fecha: 1 al 2 septiembre 2022.

Ciudad: Buenos Aires.

Organiza: Asociación Neuropsiquiátrica Argentina A.N.A.

Información: Web: <http://www.congresoana.org>; <http://www.neuropsiquiatria.org.ar>.

VIII CONGRESO DE SUPERDOTACIÓN Y ALTAS CAPACIDADES

Fecha: 21 octubre 2022-22 octubre 2022.

Ciudad: Madrid.

Organiza: Fundación El Mundo del Superdotado.

Información: Web: <https://www.congresosuperdotacion.es/>

XII CONGRESO DE LA ASOCIACIÓN DE PROFESIONALES DE PSICOLOGÍA HUMANISTA Y ANÁLISIS TRANSACCIONAL: NUEVOS MODELOS RELACIONALES

Fecha: 21 octubre 2022-23 octubre 2022.

Ciudad: Alicante.

Organiza: Asociación de Profesionales de Psicología Humanista y Análisis Transaccional.

Información: Web: <https://congreso-apphat.es/>

XXXV CONGRESO DEL ECNP (HÍBRIDO)

Fecha: 15 octubre 2022-18 octubre 2022.

Ciudad: Viena (Austria).

Organiza: Fundación ECNP Foundation.

Información: Web: <https://www.ecnp.eu/Congress2022/ECNPcongress>.

V CONGRESO INTERNACIONAL DE LA SOCIEDAD CIENTÍFICA ESPAÑOLA DE PSICOLOGÍA SOCIAL Y XVI CONGRESO NACIONAL DE PSICOLOGÍA SOCIAL

Fecha: 6 octubre 2022-8 octubre 2022.

Ciudad: Burgos.

Organiza: Universidad de Burgos. Sociedad Científica Española de Psicología Social.

Información: Web: <https://congreso2022.sceps.es/>

24º CONGRESO DE PATOLOGÍA DUAL

Fecha: 27 octubre 2022.

Ciudad: Madrid.

Organiza: SEPD Sociedad española de Patología Dual. SEPD Fundación Patología Dual.

Información: web: <https://patologia-dual.com/>

12º CONGRESO EUROPEO SOBRE VIOLENCIA EN PSIQUIATRÍA CLÍNICA

Fecha: 6 al 8 octubre 2022.

Ciudad: Rotterdam.

Organiza: Grupo Europeo de Investigación sobre Violencia en Psiquiatría (EViPRG) y la Red Europea de Formación en Gestión de la Agresión (ENTMA).

Información: Web: <https://ecvcp.eu/>

REPARACIÓN Y RECONCILIACIÓN: XII CONGRESO DE ANTROPOLOGÍA, PSICOLOGÍA Y ESPIRITUALIDAD (PRESENCIAL Y ONLINE)

Fecha: 21 al 23 octubre 2022.

Ciudad: Ávila.

Organiza: CITES Universidad de la Mística.

Información: C/ Arroyo Vacas, 3. 05005 Ávila. Tel.: 920 35 22 40 ; e-mail: info@mistica.es; web: <https://www.mistica.es/component/k2/reparacion-y-reconciliacion>.

10th INTERNATIONAL CONGRESS OF EDUCATIONAL SCIENCES AND DEVELOPMENT

Fecha: 19 al 21 octubre 2022.

Ciudad: Virtual.

Organiza: Universidad de Granada, Grupo de investigación CTS-261. Universidad de Vigo, Vicerrectorado del Campus de Pontevedra. Universidade do Minho, Instituto de Educação. Universidade do Porto, Faculdade de Psicologia e de Ciências da Educação. FECIES.

Información: Web: <https://www.internationaleducationcongress.com>.

IV CONGRESO NACIONAL BILBAO 2022: EL FUTURO DE LA PSICO- TERAPIA, LA PSICOTERAPIA DEL FUTURO

Fecha: 3 noviembre 2022-5 noviembre 2022.

Ciudad: Bilbao.

Organiza: FEAP Bilbao.

Información: web: <https://feapbilbao.com/congreso-bilbao-2022/>

IV CONGRESO SALUD MENTAL DIGITAL

Fecha: 9 noviembre 2022-11 noviembre 2022.

Ciudad: Digital.

Organiza: Cibersalud.

Información: web: <https://www.cibersalud.es/csmd22/>

8th INTERNATIONAL CONGRESS OF CLINICAL AND HEALTH PSYCHO- LOGY ON CHILDREN AND ADOLES- CENTS

Fecha: 16 al 19 noviembre 2022.

Ciudad: Elche.

Organiza: Aitana Research, Universitat Miguel Hernández.

Información: web: <https://www.aitana-congress.com/2022/>

XV CONGRESO INTERNACIONAL Y XX NACIONAL DE PSICOLOGÍA CLÍNICA

Fecha: 16 al 18 noviembre 2022.

Ciudad: Virtual.

Organiza: Universidad de Granada, Grupo de Investigación CTS-261. Asociación Española de Psicología Conductual. Thomson Reuters. Dykinson, S.L., FECIES.

Información: web: <https://es.clinicalpsychologycongress.com/>

PREMIOS

PREMIO PSICOFUNDACIÓN. JÓVENES INICIATIVAS DE EMPRENDIMIENTO EN PSICOLOGÍA 2022

XII EDICIÓN

ENTIDAD:

PSICOFUNDACIÓN Fundación Española para la Promoción y el Desarrollo Científico y Profesional de la Psicología.

RESUMEN:

Con el patrocinio de la Facultad de Psicología de la UNED, Centro de Enseñanza Superior Cardenal Cisneros, Universidad Nebrija, Universidad Complutense de Madrid, Giuntieos Psychometrics, TEA Ediciones, Universidad Camilo José Cela, y en colaboración con el Consejo General de la Psicología y la Federación Iberoamericana de Agrupaciones y Colegios de Psicología (FIAP). El objetivo del premio es fomentar la iniciativa, la creatividad e innovación de los jóvenes psicólogos/as españoles y de los países latinoamericanos. Se pretende conseguir que surjan ideas novedosas tanto para la investiga-

ción como para la aplicación práctica de la ciencia psicológica, apoyando el espíritu emprendedor e innovador de los jóvenes psicólogos y psicólogas. Este Premio se instaura para generar iniciativas valiosas en los diferentes campos de investigación científica y aplicada de la Psicología.

IMPORTE:

3.000 euros para cada categoría.

FECHA-LÍMITE:

15 de agosto de 2022.

INTERESADOS:

E-mail: secretaria@psicofundacion.es

Web: <https://www.psicofundacion.es/pdf/2022-BasesXIIEdicionPremioJovenesPsicologosEmprendedores.pdf>

EXPERTO EN PSICOTERAPIA EMOCIONAL SISTÉMICA: PAREJA Y FAMILIA

1 beca para colegiados y colegiadas. Solicitudes hasta 8 de agosto de 2022 a través de la web del Colegio.

ENTIDAD

Centro de Psicología Pozuelo.

Directoras: Mónica Fraca Villar. Colegiada número M-27697.

Eduardo Torres Celdrán. Colegiado número M-25261

PROGRAMA

Esta formación está acreditada por el Colegio Oficial de Psicología de Madrid, por la Federación de Asociaciones de Psicólogos y Médicos Psicoterapeutas de España (FAPYMPE), por la Escuela Superior Europea de Psicología y Educación (ESEUPE) y por Psicólogos Pozuelo.

1. Introducción a la Terapia de Pareja. **Mónica Fraca. 8/10/22.**
2. La Psicoterapia de pareja desde PES. **Eduardo Torres. 22/10/22.**
3. La pareja desde la teoría del apego. **Eduardo Torres. 22/10/22.**
4. Los mitos en la pareja **Pedro Garcia Lario. 05/11/22.**
5. De la institución pareja a la institución familia. **José María Cortés. 05/11/22.**
6. La elección de la pareja. Notas para la clínica. **José Luis Marín. 19/11/22.**
7. Violencia y crisis en la pareja. **Teresa Moratalla. 19/11/22.**
8. Separación y divorcio. **Beatriz Saguar. 3/12/22.**
9. Mediación familiar. **Beatriz Saguar. 3/12/22.**
- PRÁCTICAS. 8 horas. **Mónica Fraca. 21/01/22.**
10. Infidelidad en las relaciones de pareja. **Carmen Bermúdez. 04/02/23.**
11. Sexualidad y pareja. **Marcela Giraldo. 18/02/23.**
12. Solución de conflictos en pareja. **Annette Kreuz. 18/03/23.**
13. Transculturalidad en la pareja: abordaje desde PES. **Eduardo Torres. 01/04/23.**
14. Tipologías familiares y repercusión en la relación de pareja. **Carola Ángel. 01/04/23.**
15. Problemas de infertilidad y fecundación asistida: impacto en la pareja. **Natividad Pérez. 22/04/23.**
16. Adicciones en el ámbito de la pareja: intervención. **María Rodríguez 22/04/23.**
17. Familia Nuclear del Terapeuta. **Mónica Fraca. A definir.**

Este programa está sujeto a posibles modificaciones.

Beca en la Modalidad Telepresencial (in Streaming, como si estuvieras en el aula o visualizando la grabación a posteriori).

Este curso se desarrollará los sábados alternos de 10 a 14 horas y de 15 a 19 horas.

MODALIDAD

Telepresencial (in streaming o en diferido). 125 horas.

FECHAS-LUGAR

Desde 8 de octubre de 2022 hasta 22 de abril de 2023.

Sede de Centro de Psicología Pozuelo.

PRECIO

1.112 €. El Colegio Oficial de la Psicología de Madrid ofrece 1 beca para colegiados y colegiadas.

INTERESADOS

Centro de Psicología Pozuelo. Av. Juan XXIII, nº 15 B. 28224 Pozuelo de Alarcón (Madrid)

Tel: 91 3527728 / 669834845 · Email: info@psicologospozuelo.es · URL: www.eusepe.com

EXPERTO EN PSICOTERAPIA DE GRUPO: TEORÍA Y PRÁCTICA

1 beca para colegiados y colegiadas. Solicitudes hasta 8 de agosto de 2022 a través de la web del Colegio.

ENTIDAD

QUIPU, Instituto de Formación en Psicoterapia Psicoanalítica y Salud Mental.

Dr. Antonio García de la Hoz. Psicólogo clínico colegiado M-00635. Presidente de QUIPU-Instituto. Doctor en Psicología. Profesor Titular de Teoría Psicoanalítica y Psicoterapia en la Universidad de Salamanca y en el Máster G. Sanitario-Usal. Director del Máster en Psicoanálisis Clínico (Universidad Salamanca).

PROGRAMA

Formación reconocida por la Universidad de Salamanca y acreditada por el Colegio Oficial de la Psicología de Madrid.

TEMA 1. Fundamentos teóricos de la Psicoterapia de Grupo. **Antonio García de la Hoz.**

TEMA 2. El trabajo con grupos en Salud Mental. Aprehendiendo en Grupo Operativo. **Belén Arambilet.**

TEMA 3. Grupos multifamiliares en la intervención desde lo comunitario. **Carmen Abad.**

TEMA 4. Grupos psicocorporales. Cuando el cuerpo habla lo que la palabra calla. **Magdalena Grimau.**

TEMA 5. El grupo mensual como complemento a la psicoterapia individual. **Magdalena Grimau.**

TEMA 6. El grupo intensivo: el laboratorio social I y II. **Amparo Bastos.**

TEMA 7. El Psicodrama I y II. Teoría y práctica. **Luis Conde.**

TEMA 8. La psicoterapia de grupo con niños. **Marta F. Arcos.**

TEMA 9. La psicoterapia de grupo con adolescentes. **Félix García-Villanova.**

TEMA 10. El Psicoanálisis y el grupo (Bion, Foulkes, P. Rivière, etc). **Antonio García de la Hoz.**

Clases teórico-técnicas y Prácticas vivenciales.

Esta formación se puede completar con asistencia a las Actividades complementarias: sesiones clínicas, video fórum, conferencias, monográficos y talleres.

PRÁCTICAS. Inicio a la Práctica Profesional Supervisada, en el Servicio "Pichón Rivière".

PRÁCTICUM. QUIPU-Instituto es centro colaborador de los prácticum de diferentes universidades, españolas e internacionales.

MODALIDAD

Online. 100 horas.

FECHAS-LUGAR

Desde septiembre de 2022 hasta junio de 2023.

Sede Quipu. C/ Príncipe de Vergara, 35- bajo dcha. 28001 Madrid.

PRECIO

1.140 € +75 € en concepto de matrícula.

El Colegio Oficial de la Psicología de Madrid ofrece 1 beca para colegiados y colegiadas.

INTERESADOS

QUIPU, Instituto de Formación en Psicoterapia Psicoanalítica y Salud Mental.

C/ Príncipe de Vergara, 35, bajo derecha · Tel: 915776039 / 619791316

Email: quipu@grupoquipu.com · URL: www.quipuinstitutu.com

EXPERTO EN PSICOPATOLOGÍA PSICOANALÍTICA Y SU APLICACIÓN TÉCNICA EN PSICOTERAPIA

1 beca para colegiados y colegiadas. Solicitudes hasta 8 de agosto de 2022 a través de la web del Colegio.

ENTIDAD

QUIPU, Instituto de Formación en Psicoterapia Psicoanalítica y Salud Mental.

Dr. Antonio García de la Hoz. Psicólogo clínico colegiado M-00635. Presidente de QUIPU-Instituto. Doctor en Psicología. Profesor Titular de Teoría Psicoanalítica y Psicoterapia en la Universidad de Salamanca y en el Máster G. Sanitario-Usal. Director del Máster en Psicoanálisis Clínico (Universidad Salamanca).

PROGRAMA

Formación reconocida por la Universidad de Salamanca y acreditada por el Colegio Oficial de la Psicología de Madrid.

Tema 1. INTRODUCCION. FREUD Y LA NOSOGRAFIA

(Psicopatología y Psicoanálisis / Neurosis y Psicosis/ Neurosis actuales y Neurosis de Transferencia /Cuadros Clínicos en la obra de Freud).

Tema 2. LOS GRANDES HISTORIALES CLINICOS FREUDIANOS I y II

(I: Néurosis: Histérica, Obsesiva Fóbica y su actualidad / II: Las psicosis y los trastornos de la Personalidad)

Tema 3. AVANCES EN PSICOPATOLOGIA PSICOANALITICA

(Los Trastornos límites y los Trastornos Narcisistas).

Tema 4. LA MODERNA PSICOPATOLOGIA PSICOANALÍTICA

(Psicopatología Vincular).

Clases teórico-técnicas y Prácticas vivenciales.

Esta formación se puede completar con asistencia a las Actividades complementarias: sesiones clínicas, video fórum, conferencias, monográficos y talleres.

PRÁCTICAS. Inicio a la Práctica Profesional Supervisada, en el Servicio "Pichón Rivière".

PRÁCTICUM. QUIPU-Instituto es centro colaborador de los prácticum de diferentes universidades, españolas e internacionales.

MODALIDAD

Online. 100 horas.

FECHAS-LUGAR

Desde septiembre de 2022 hasta junio de 2023.

Sede Quipu. C/ Príncipe de Vergara, 35- bajo dcha. 28001 Madrid.

PRECIO

855€ + 75€ en concepto de matrícula.

El Colegio Oficial de la Psicología de Madrid ofrece 1 beca para colegiados y colegiadas.

INTERESADOS

QUIPU, Instituto de Formación en Psicoterapia Psicoanalítica y Salud Mental.

C/ Príncipe de Vergara, 35, bajo derecha · Tel: 915776039 / 619791316

Email: quipu@grupoquipu.com · URL: www.quipuinstitutoinstituto.com

ESPECIALISTA EN PSICOTERAPIA PSICOANALÍTICA CON NIÑOS Y ADOLESCENTES

1 beca para colegiados y colegiadas. Solicitudes hasta 11 de septiembre de 2022 a través de la web del Colegio.

ENTIDAD

QUIPU, Instituto de Formación en Psicoterapia Psicoanalítica y Salud Mental.

Magdalena Grimaú Arias. Psicóloga Clínica, colegiada M-01088. Psicóloga Clínica Infanto-Juvenil y de Familia Miembro Titular de Quipu Instituto. Docente: del Curso de Experto en Psicoterapia con Niños y Adolescentes del Colegio Oficial de la Psicología de Madrid (2010 a 2020); del Máster en Psicoanálisis clínico de la Universidad de Salamanca (de 2008 a 20017); del Máster en Psicología General Sanitaria en Universidad de Salamanca (desde 2017 a la actualidad) Profesional colaborador para los Practicum de diferentes Universidades españolas e internacionales.

PROGRAMA

Formación reconocida por la Universidad de Salamanca y acreditada por el Colegio Oficial de la Psicología de Madrid.

1. LA TÉCNICA. DEMANDA, PROCESO DIAGNÓSTICO, ENCUADRE Y TRATAMIENTO. Test proyectivos gráficos y verbales. La hora de juego. Modalidades de intervención (individual y/o grupal). Tipos de entrevistas. Informes. Psicofarmacología en infanto-juvenil.

2. PSICOPATOLOGÍA. LAS GRANDES ENTIDADES NOSOLÓGICAS. Trastorno Borderline, trastornos neuróticos, histeria, fobias, obsesiones, trastornos alimentarios, trauma por abuso y/o maltrato, etc.

3. AUTORES: ESCUELA INGLESA Y FRANCESA. El psiquismo del niño/a: del vínculo simbiótico al logro de la individuación: D. Winnicott, M. Klein, S. Ferenczi, F. Dolto, M. Mannoni. Autores Teoría del Apego.

4. CASOS PRÁCTICOS (sobre abuso y maltrato, adopción, duelo y trastornos del apego, etc) para el asentamiento de la Técnica y la Psicopatología.

Clases teórico-técnicas y Prácticas vivenciales.

Esta formación se puede completar con asistencia a las Actividades complementarias: sesiones clínicas, video fórum, conferencias, monográficos y talleres.

PRÁCTICAS. Inicio a la Práctica Profesional Supervisada, en el Servicio "Pichón Rivière".

PRÁCTICUM. QUIPU-Instituto es centro colaborador de los prácticum de diferentes universidades, españolas e internacionales.

MODALIDAD

Online, mixto y presencial. 250 horas.

FECHAS-LUGAR

Desde septiembre de 2022 hasta marzo de 2024.

Sede de Quipu: C/ Príncipe de Vergara, 35 Bajo Drcha. 28001 Madrid.

PRECIO

Primer curso: 1.045 € + 75€ (matrícula)

Segundo curso: 1045 €+ 95€ (inscripción en S.P.R. para iniciarse en la práctica profesional)

Total: 2.260 €. El Colegio Oficial de la Psicología de Madrid ofrece 1 beca para colegiados y colegiadas.

INTERESADOS

QUIPU, Instituto de Formación en Psicoterapia Psicoanalítica y Salud Mental.

C/ Príncipe de Vergara, 35, bajo derecha · Tel: 915776039 / 619791316

Email: quipu@grupoquipu.com · URL: www.quipuinstituto.com

MÁSTER EN PSICOTERAPIA PSICOANALÍTICA Y SALUD MENTAL

1 beca para colegiados y colegiadas. Solicitudes hasta 11 de septiembre de 2022 a través de la web del Colegio.

ENTIDAD

QUIPU, Instituto de Formación en Psicoterapia Psicoanalítica y Salud Mental.

Dr. Antonio García de la Hoz. Psicólogo clínico colegiado M-00635. Presidente de QUIPU-Instituto. Doctor en Psicología. Profesor Titular de Teoría Psicoanalítica y Psicoterapia en la Universidad de Salamanca y en el Máster G. Sanitario-Usal. Director del Máster en Psicoanálisis Clínico (Universidad Salamanca).

Magdalena Grimau Arias. Psicóloga Clínica Infanto-Juvenil y de Familia, miembro titular de Quipu Instituto. Docente: del Curso de Experto en Psicoterapia con Niños y Adolescentes del Colegio Oficial de Psicólogos de Madrid (2010 a 2020); del Máster en Psicoanálisis clínico de la Universidad de Salamanca (de 2008 a 20017); del MPGS en Universidad de Salamanca (desde 2017 a la actualidad), profesional colaborador para los prácticum de diferentes Universidades españolas e internacionales.

PROGRAMA

Formación reconocida por la Universidad de Salamanca y acreditada por el Colegio Oficial de la Psicología de Madrid *

FORMACIÓN BÁSICA:

- Seminarios mensuales (un sábado al mes):
- Psicopatología Psicoanalítica y su aplicación Técnica en Psicoterapia.
- Psicoterapia Psicoanalítica con Niños y Adolescentes.
- Teoría y Técnica de la Psicoterapia de Grupos (Clases Teórico-prácticas).
- Estudio Crítico de la Obra de Freud.

Semanalmente:

- Supervisión en Grupo de Casos Adultos e Infanto-Juveniles.

FORMACIÓN COMPLEMENTARIA:

- Actividades Abiertas: Sesiones Clínicas, Conferencias, Video fórum...
- Monográficos y Talleres. Se anunciarán a lo largo del curso.

PRÁCTICAS:

- Inicio a la Práctica Profesional Supervisada, en el Servicio "Pichón Rivière".
- Actividades Prácticas (observación en Grupos de Psicoterapia).
- Tutorías y Evaluación Continuada.
- Prácticas profesionales supervisadas.

DOCENTES: Formación impartida por 15 profesionales de la Salud, Psicólogos/as Clínicos y Psicoterapeutas por la EFPA, con amplia experiencia en clínica, en Psicoterapia y docencia.

PRÁCTICUM. QUIPU-Instituto es centro colaborador de los prácticum de diferentes universidades, españolas e internacionales.

*El reconocimiento de este Programa de Formación como Máster por parte de la Universidad de Salamanca no se incluye dentro de la beca ofrecida.

MODALIDAD

Online, mixto y presencial. 600 horas.

FECHAS-LUGAR

Desde septiembre de 2022 hasta junio de 2024.

Sede de Quipu: C/ Príncipe de Vergara, 35 Bajo Drcha. 28001 Madrid.

PRECIO

De 75 a 95 € por cada seminario, según número de seminarios matriculados.

Total Master: 5.500 €. El Colegio Oficial de la Psicología de Madrid ofrece 1 beca para colegiados y colegiadas.

INTERESADOS

QUIPU, Instituto de Formación en Psicoterapia Psicoanalítica y Salud Mental

C/ Príncipe de Vergara, 35 Bajo Drcha · Tel: 915776039 / 619791316

Email: quipu@grupoquipu.com · URL: www.quipuinstituto.com

Boletín de inscripción en los Cursos del Colegio Oficial de la Psicología de Madrid

Este boletín es común para todas las actividades del Colegio Oficial de la Psicología de Madrid.
Señale el tipo de actividad en el que desea inscribirse

☐ Curso ☐ Jornada ☐ Otros

Nombre de la actividad:

☐ Presencial ☐ A distancia

Nombre y apellidos:

Dirección: Código postal:

Municipio: Provincia:

E-mail:

Teléfonos: Fax:

Nº colegiado/a: NIF:

Titulación: Institución o centro de trabajo:

Puesto de trabajo actual:

Experiencia profesional:

Factura: Sí ☐ No ☐ Datos para factura:

CIF:

¿A través de qué medio ha tenido conocimiento del curso en el que se inscribe?

☐ Web del Colegio ☐ Guía de la Psicología ☐ Prensa ☐ Otro:
☐ Cartel ☐ Otras páginas web ☐ Folleto

Forma de pago: las inscripciones deben ser en firme. No se admiten reservas de plazas. Se debe enviar el boletín de inscripción junto al justificante de haber realizado el pago, por fax 91 547 22 84, por correo ordinario o por e-mail a formacion@cop.es, o bien entregarlo en mano en nuestras oficinas si el pago se realiza en efectivo o con tarjeta de crédito (aquellas personas que no sean colegiadas deben adjuntar certificado de titulación).

En la **transferencia** debe constar obligatoriamente los siguientes datos:

- NOMBRE Y APELLIDOS DEL COLEGIADO/A
- CÓDIGO DEL CURSO
- NÚMERO DE COLEGIADO/A

Nº de cuenta del Banco Sabadell CC IBAN: ES 94 0081 0655 6100 0135 8636 si se desea realizar el pago por transferencia.

Cuota de inscripción (indique el importe correspondiente al curso según sea colegiado/a o no colegiado/a): €

Devoluciones: las solicitudes de devolución deberán realizarse por escrito, acreditando la justificación. Los criterios de devolución pueden consultarse en el tablón de anuncios del Área de Formación o solicitarse por escrito a la Secretaría del Área.

Sus datos personales serán incorporados y tratados en el fichero automatizado del Colegio Oficial de la Psicología de Madrid, Formación, inscrito en la Agencia de Protección de Datos Española, con la finalidad de realizar la gestión de las actividades necesarias derivadas de la relación entre el Colegio y el solicitante y la prestación de los servicios relacionados con la formación, y pudiéndose realizar las cesiones previstas en la ley. El órgano responsable del fichero es el Colegio Oficial de la Psicología de Madrid, con domicilio en Cuesta de San Vicente, 4, CP 28008 Madrid, ante el cual los interesados podrán ejercer sus derechos de acceso, cancelación, rectificación y oposición, dirigiendo un escrito al Colegio Oficial de la Psicología de Madrid, a la dirección mencionada, todo lo cual se informa en cumplimiento del artículo 5 de la Ley Orgánica 15/1999, de 13 de diciembre, de Protección de Datos de Carácter Personal (ref. «tratamiento de datos»), indicando su nombre, dirección y petición. En el caso de no desear recibir información que el Colegio pueda considerar de su interés, marque la siguiente casilla ☐, en caso de no cumplimentarse, el Colegio considera que da usted su consentimiento para recibir dicha formación.

Boletín de Suscripción a Publicaciones 2022

| Título de la publicación | Colegiados de Madrid | | Colegiados de otros colegios | No Colegiados | Nº de ejemplares al año | Nº suelto |
|---|----------------------|---------------|------------------------------|---------------|-------------------------|-----------|
| | Edic. digital | Edic. impresa | | | | |
| Guía de la Psicología (1) | Gratuito | Gratuito | 31 € | 45 € | 11 | 5 € |
| Psicología del Trabajo y Organizaciones | Gratuito | 34 € | 39 € | 50 € | 3 | 16 € |
| Clínica y Salud | Gratuito | 34 € | 39 € | 50 € | 3 | 16 € |
| Psychosocial Intervention | Gratuito | 34 € | 34 € | 50 € | 3 | 16 € |
| Anuario de Psicología Jurídica | Gratuito | 24 € | 30 € | 37 € | 1 | |
| Psicología Educativa | Gratuito | 23 € | 27 € | 35 € | 2 | 16 € |
| The European Journal of Psychology Applied to Legal Context | Gratuito | 25 € | 30 € | 38 € | 2 | 16 € |
| (2014) Cyberbullying. Prevenir y Actuar | Gratuito | Gratuito | 6 € | 10 € | | |
| (2015) Psicología y Reforma Sanitaria en la Década de los 80 | Gratuito | Gratuito | 6 € | 10 € | | |
| (2001) Psicología y Salud Comunitaria durante la transición democrática | | 10 € | 13 € | 17 € | | |
| (2004) Monografía: Intervención psicológica atentados 11 de marzo en Madrid | | 11 € | 13 € | 17 € | | |

Nota: Los precios de las publicaciones incluyen el IVA.

FORMA DE PAGO:

☐ Transferencia al Banco Sabadell: IBAN/BIC: ES05 0081 0655 6700 0133 7537 / BSAB ESBB

☐ Tarjeta de crédito nº: Fecha de caducidad:

☐ Domiciliación bancaria:

Nombre: Apellidos:

Domicilio: Teléfono:

CP: Ciudad: Provincia:

Nº colegiado: Delegación: NIF/CIF (*):

FORMULARIO PARA DOMICILIACIÓN BANCARIA

Nombre del banco: AG:

Dirección:

Población: C.P.:

Muy Sr. mío: Ruego a Ud. disponga lo necesario para que a partir de la presente sean abonados con cargo a mi C/C

..... en esa entidad bancaria los recibidos del

Colegio Oficial de la Psicología de Madrid.

..... de2022

(Firma del titular de la c/c)

Envíe este boletín, junto con el comprobante de pago o pago efectuado a: Colegio Oficial de la Psicología de Madrid. Dpto. de Suscripciones. Cuesta de San Vicente, 4, 6º 28008 Madrid. Tel.: 91 541 99 99; Fax: 91 559 03 03.

(1) Esta revista es gratuita para los colegiados de Madrid, para el resto de los colegiados su precio es de 29 €, no colegiados 42,50 €

(2) Psicodoc es una base de datos bibliográfica de Psicología en internet.

Domiciliación bancaria sólo para suscripción a revistas.

(*) Dato indispensable para cualquier suscripción.

Nota: por favor, indique en el comprobante de pago la revista a la que se suscribe.

| Información sobre Protección de Datos | |
|---------------------------------------|---|
| Responsable | Colegio Oficial de la Psicología de Madrid |
| Finalidad | Facilitar la suscripción a las revistas publicadas por el Colegio Oficial de la Psicología de Madrid o a la Base de datos bibliográfica de Psicología Psicodoc. |
| Legitimación | Ejecución de un contrato |
| Destinatarios | No se cederán datos salvo obligación legal |
| Derechos | Acceder, rectificar y suprimir los datos, así como otros derechos, como se explica en la información adicional |
| Información adicional | Puede Solicitar la información adicional y detallada sobre protección de Datos en el correo dpdcopm@cop.es |

Revistas · Científico-profesionales Especializadas

PSYCHOSOCIAL INTERVENTION



Revista cuatrimestral especializada en todos los ámbitos relevantes para la intervención psicosocial en los niveles individual, familiar, redes sociales, organización, comunidad y población. La revista acoge contribuciones originales en el ámbito de la investigación básica y aplicada, evaluación de programas, y resultados de la intervención. Trata de avanzar el conocimiento y proporcionar evidencia científica que informe la intervención psicosocial dirigida a problemas sociales y comunitarios, y a promover el bienestar social y la calidad de vida. Revista indexada en la Edición the Social Sciences Citation Index® - SSCI y Scopus. Reconocida con el Sello de Calidad de FECYT.

| Colegiados de Madrid | Colegiados de otros colegios de Psicólogos | No Colegiados | Tarifa Internacional | Números sueltos |
|----------------------|--|---------------|----------------------|-----------------|
| 34,00 | 34,00 | 50,00 | 92,00 | 16,00 |

PSICOLOGÍA EDUCATIVA



Revista semestral especializada en la reflexión y práctica en los distintos ámbitos educativos, descripción y evaluación en los programas de intervención psicoeducativa, aspectos contextuales, cambios legislativos, opiniones de la comunidad educativa, estructura educativa, roles, etc. Indexada en Scopus. Revista reconocida con Sello de Calidad FECYT.

| Colegiados de Madrid | Colegiados de otros colegios de Psicólogos | No Colegiados | Tarifa Internacional | Números sueltos |
|----------------------|--|---------------|----------------------|-----------------|
| 24,00 | 27,00 | 35,00 | 72,00 | 16,00 |

JOURNAL OF WORK AND ORGANIZATIONAL PSYCHOLOGY



Revista cuatrimestral fundada en 1985, única en España, dedicada preferentemente a la investigación empírica correspondiente a todos los ámbitos relacionados con la Psicología del Trabajo y de las Organizaciones y RRHH, toma de decisiones, selección de personal, formación, liderazgo, cambio organizacional, cultura y clima organizacionales, motivación, trabajo en equipo, salud ocupacional, stress, satisfacción laboral, evaluación de desempeño, etc. Reconocida por la APA (American Psychological Association). Revista indexada en la Edición the Social Sciences Citation Index® - SSCI y Scopus. Reconocida con el Sello de Calidad de FECYT.

| Colegiados de Madrid | Colegiados de otros colegios de Psicólogos | No Colegiados | Tarifa Internacional | Números sueltos |
|----------------------|--|---------------|----------------------|-----------------|
| 34,00 | 39,00 | 50,00 | 92,00 | 16,00 |

THE EUROPEAN JOURNAL OF PSYCHOLOGY APPLIED TO LEGAL CONTEXT



Revista semestral que publica artículos empíricos, estudios teóricos y revisiones que abordan temáticas relacionadas con la Psicología y la ley. Se publican los trabajos que tratan sobre ambos sistemas legales, el inquisitorial y el de adversarios, así como aquellos que versen sobre leyes concretas de un determinado país europeo. La Revista está dirigida a investigadores, académicos y profesionales de la Psicología, Derecho, Trabajo Social, Ciencias Forenses, Educadores y, en general, aquellos relacionados con las Ciencias Sociales y la Ley. Indexada en ISI Web of Science, Scopus y Science Direct. Revista indexada en la Edición the Social Sciences Citation Index® - SSCI y Scopus. Reconocida con el Sello de Calidad de FECYT.

| Colegiados de Madrid | Colegiados de otros colegios de Psicólogos | No Colegiados | Tarifa Internacional | Números sueltos |
|----------------------|--|---------------|----------------------|-----------------|
| 25,00 | 30,00 | 38,00 | 72,00 | 16,00 |

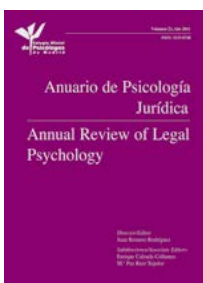
CLÍNICA Y SALUD



Revista cuatrimestral fundada en 1990 especializada en investigaciones empíricas sobre la Psicología Clínica y de la Salud: trastornos psicológicos, salud-enfermedad, prevención y atención en los diferentes niveles asistenciales (primaria, secundaria y terciaria), práctica pública y privada, etc. Reconocida a nivel internacional por la APA (American Psychological Association). Revista indexada en la Edición the Social Sciences Citation Index® - SSCI y Scopus. Reconocida con el Sello de Calidad de FECYT.

| Colegiados de Madrid | Colegiados de otros colegios de Psicólogos | No Colegiados | Tarifa Internacional | Números sueltos |
|----------------------|--|---------------|----------------------|-----------------|
| 34,00 | 39,00 | 50,00 | 92,00 | 16,00 |

ANUARIO DE PSICOLOGÍA JURÍDICA



Revista anual especializada en el área de la Psicología Jurídica en la cual se contempla la doble perspectiva psicológica y legal en temas de familia y menores, informes periciales, psicología penitenciaria, policial, militar, testimonio, jurado, mediación en conflictos, estudio y valoración de cambios legislativos, etc. Indexada en Scopus y Science Direct.

| Colegiados de Madrid | Colegiados de otros colegios de Psicólogos | No Colegiados | Tarifa Internacional | Números sueltos |
|----------------------|--|---------------|----------------------|-----------------|
| 24,00 | 30,00 | 37,00 | 69,00 | - |

CLUB EXCLUSIVO PARA COLEGIADAS Y COLEGIADOS



Tu nuevo portal de ventajas
por formar parte del colegio.
Ahora te será más fácil encontrar
las ofertas en **más de 300
grandes marcas** exclusivas.



⌘ CINESA

endesa

Booking.com

Apple App Store



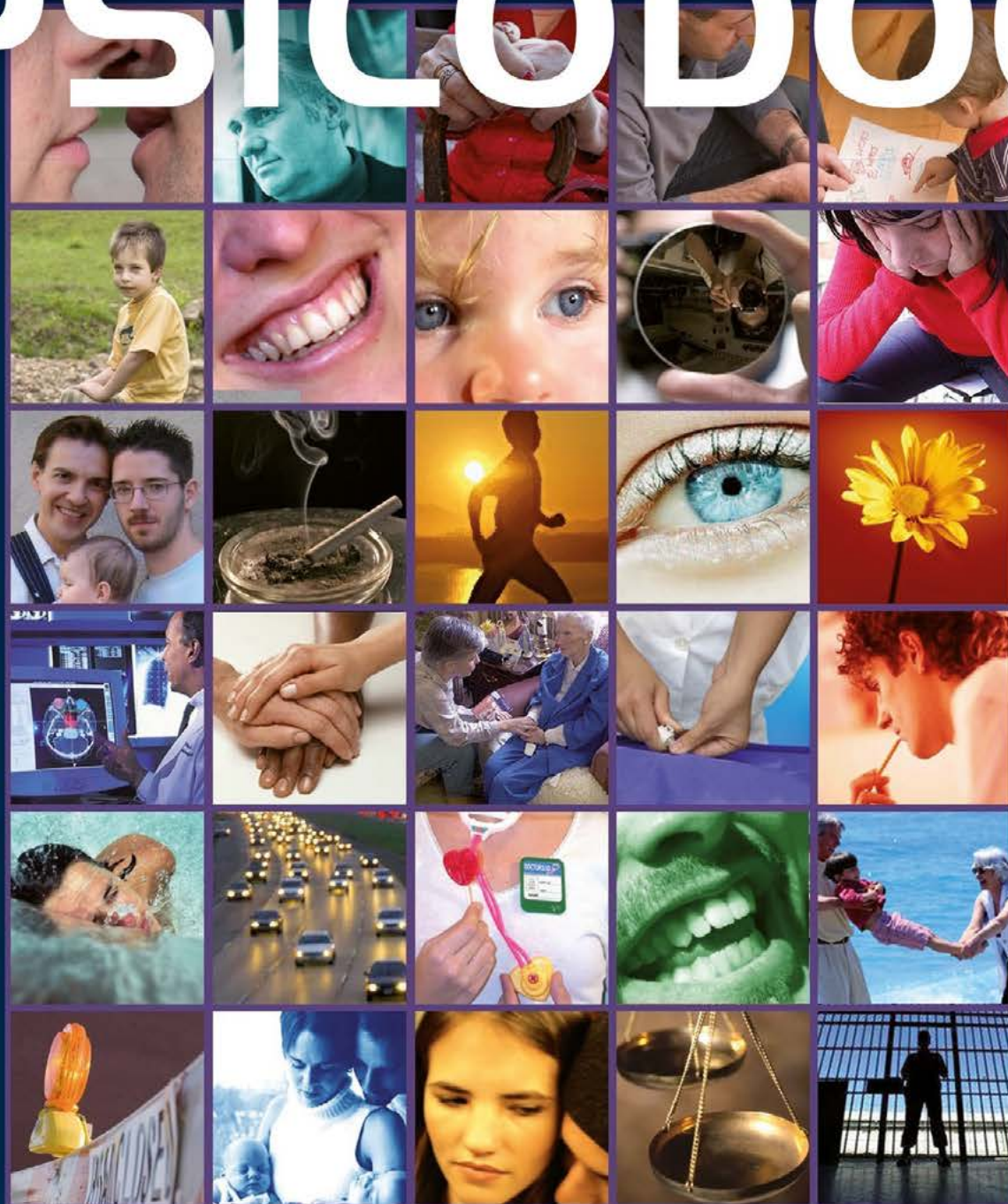
Colegio Oficial
de la Psicología
de Madrid

www.colectivosvip.com/copm



La búsqueda bibliográfica en Psicología y ciencias afines

PSICODOC



Las novedades de la Psicología: gane calidad, gane tiempo



Suzanne Midori Hanna

El cerebro transparente en la terapia familiar y de pareja

Integraciones conscientes con la neurociencia



escanéame

Un manual de lectura obligada que va más allá de las perspectivas convencionales de la terapia familiar y de pareja basadas en la comprensión del funcionamiento del cerebro y una guía maravillosa repleta de información para quienes quieran saber más sobre el cerebro transparente. Lea este libro y aprenda de una de las mejores.

–Dra. Manijeh Daneshpour, Alliant International University

Esta guía accesible, que aúna la experiencia clínica con los últimos hallazgos de la neurociencia social, afectiva y cognitiva, describe cómo los conceptos básicos de la neurociencia y la terapia familiar pueden ser muy relevantes para todos los tratamientos de salud mental.



escanéame

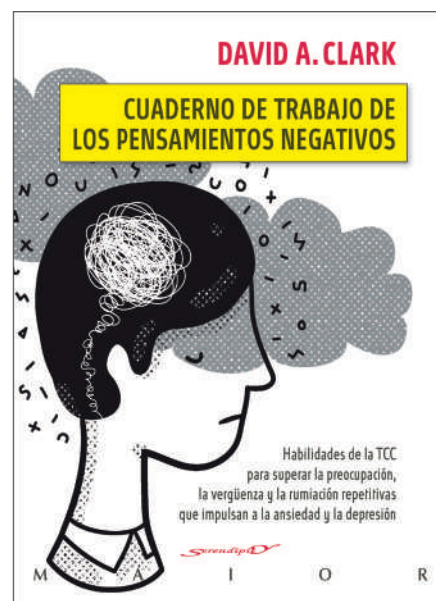
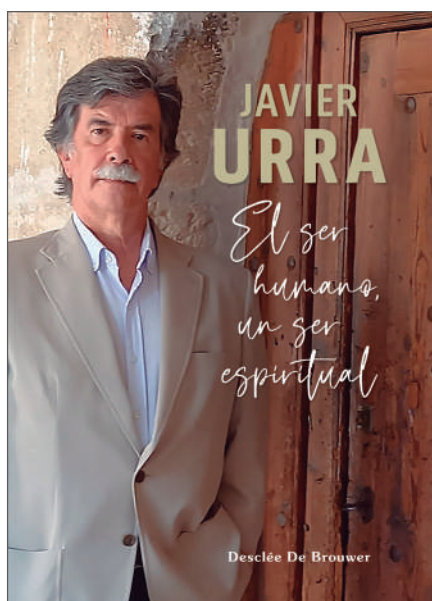
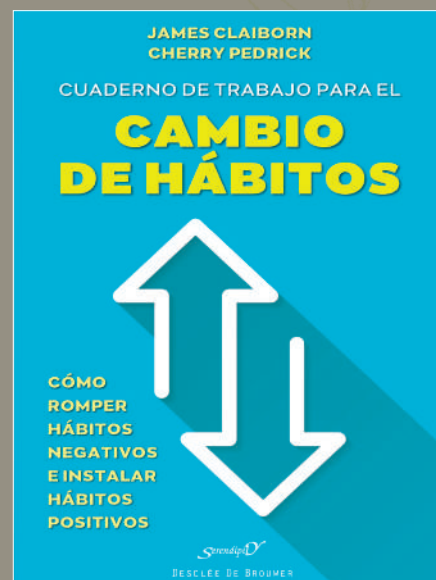
James M. Claiborn • Cherry Pedrick

Cuaderno de trabajo para el cambio de hábitos

Cómo romper hábitos negativos e instalar hábitos positivos

¿Depende tu vida cada vez más de los hábitos negativos? ¿Has tratado de perder peso varias veces y has fracasado en todos esos intentos? ¿Luchas contra el hábito de morderte las uñas, rascarte o tirarte del pelo? ¿Tus hábitos negativos te impiden dormir? ¿Está el juego empezando a dominar tu vida? ¿Complican tu vida de relación hábitos como la impuntualidad, la procrastinación o la falta de sinceridad? ¿Pasas horas navegando por Internet, viendo la televisión, jugando a videojuegos o comprando?

¡Si tu respuesta a cualquiera de estas preguntas es afirmativa, este libro es para ti! En él encontrarás las respuestas y habilidades necesarias para cambiar de manera duradera tus hábitos más problemáticos.



SEGURO DE SALUD

Especial COP Madrid

Sólo
45
euros/mes
SIN COPAGOS

PRECIO

De 0 a 64 años: **45€/mes**
PÓLIZA DENTAL INCLUIDA

SIN CARENCIAS
SIN PREEXISTENCIAS EXCEPTO ENFERMEDADES GRAVES

VENTAJAS

- + Póliza completa
- + Acceso a todos los especialistas
- + Intervenciones quirúrgicas
- + Hospitalización
- + Urgencias
- + Medios de diagnóstico
- + Asistencia en viaje
- + Acceso a los mejores médicos y centros hospitalarios
- + Cobertura para embarazo, parto y recién nacido

Adeslas

UN SEGURO PARA TODA LA FAMILIA

Te aseguramos una atención médica de calidad, rápida y fiable cuando tu familia lo necesite.

Benefíciate ahora de los acuerdos especialmente negociados para psicólogos de la Comunidad de Madrid.
Con posibilidad de incluir a familiares directos (cónyuge e hijos).

+SIN COPAGOS

Más información y contacto:

Brokers 88

Tel. 91 597 30 35

eMail: madrid@brokers88.es