



Guía de la PSICOLOGÍA



El Colegio fue la sede de la emisión del programa de RNE "Por tres razones" con un especial sobre la prevención del Suicidio

Págs. 8 - 9

El Colegio participa en numerosos eventos profesionales para promocionar la Psicología

Págs. 12 - 13



El Colegio se solidariza con los más vulnerables haciendo una donación al Banco de Alimentos de Madrid

Pág. 3



El Colegio acerca la Psicología a la Ciudadanía en la XXI Edición Semana de la Ciencia y la Innovación

Pág. 4



El Colegio homenajea al psicólogo deportivo Pablo del Río

Pág. 14



**Colegio Oficial
de la Psicología
de Madrid**

Trabajamos junto a nuestras colegiadas y colegiados para mejorar la calidad de los servicios psicológicos y el bienestar de la ciudadanía

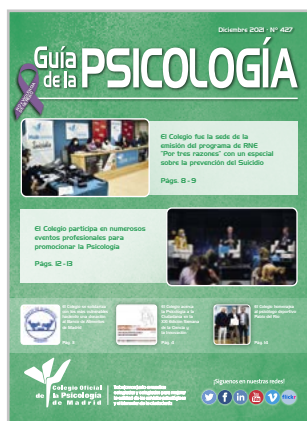
¡Síguenos en nuestras redes!





El equipo de TEA Ediciones te desea un ...

Feliz 2022



Guía de la PSICOLOGÍA

Diciembre 2021 - Nº 427

SUMARIO

Noticias	3
Información colegial	17
‣ Últimos colegiados	17
‣ Grupos de Trabajo del Colegio	19
Servicios colegiales	22
‣ Asesorías	22
‣ Servicio de Empleo	23
‣ Directorio Consultas de Psicología	25
‣ Formación en el Colegio	26
‣ Biblioteca	38
‣ Publicaciones	43
‣ Anuncios	44
Formación de otras entidades	45
Premios	46
Becas	47



LA GUÍA DE LA PSICOLOGÍA se distribuye gratuitamente a las colegiadas y colegiados de Madrid.

Edita: Colegio Oficial de la Psicología de Madrid.

Director: Juan Carlos Fernández Castrillo.

Redactor Jefe: Fco. Javier Martínez Fernández (Director de Comunicación).

Secretaría de Redacción: M^a Rosa Pillado.

DL: M-5.095-1985

ISSN: 2695-6217

Diseño e impresión: Huna Soluciones Gráficas, S.L.

Suscripción (11 números)

España: 44 €

Tarifa internacional: 180 €

Números sueltos:

Venta directa (sede del Colegio): 5,00 €

Venta por correo (incl. gastos de envío): 5,50 €

La GUÍA DE LA PSICOLOGÍA se puede leer en la página web del Colegio: www.copmadrid.org

El Colegio Oficial de la Psicología de Madrid está comprometido con el uso de un lenguaje igualitario y no sexista. No obstante, en aras de la brevedad del texto y la facilidad de lectura, en el resto de esta GUÍA DE LA PSICOLOGÍA se entenderá que «colegiados» hace referencia a colegiados y colegiadas, «psicólogos» a psicólogos y psicólogas, etc.

Junta de Gobierno

Decano-Presidente: José Antonio Luengo Latorre

Vicedecana: Timanfaya Hernández Martínez

Secretaria: Nuria Mateos de la Calle

Vicesecretario: Luis María Sanz Moríñigo

Tesorero: Pedro Rodríguez Sánchez

Vocales: Isabel Aranda García, Mercedes Bermejo Boixareu,
Juan Carlos Fernández Castrillo, Silvia Garrigós Tembleque, Miguel Ángel Perez Nieto,
Amaya Prado Piña, Vicente Prieto Cabras, Mayelín Rey Bruguera

Colegio Oficial de la Psicología de Madrid

Cuesta de San Vicente 4, 28008 Madrid · Tel: 91 541 99 99. Fax: 91 559 03 03

www.copmadrid.org



Horario de atención al colegiado:

Lunes a jueves de 9.30 a 19.30 h, ininterrumpidamente.

Viernes de 9.30 a 15.00 h.

El horario especial de atención **durante el período navideño** será el siguiente:

Los días **24 y 31 de diciembre**, el Colegio **permanecerá cerrado**.

Los días **27, 29 y 30 de diciembre** y **3, 5 y 7 de enero** de 9.30 h a 15.00 h.

Los **martes 28 de diciembre** y **4 de enero** de 9.30 h a 19.30 h ininterrumpidamente.



Punto de Atención al Colegiado

☎ 91 541 99 99

✉ informacion@cop.es

- Información
- Certificados
- Inscripción en cursos
- Asesoría jurídica
- Colegiación
- Adopción internacional

Tecnologías de la información

✉ nntt@cop.es

ext.: 262; 263; 264; 241

Biblioteca

✉ biblioteca@cop.es

ext.: 243; 244; 242; 241

Formación

✉ formacion@cop.es

☎ ext.: 250; 251; 252; 253;
254; 257

Acreditaciones

✉ acreditaciones@cop.es

☎ ext.: 322

Servicio de Empleo

✉ empleo@cop.es

☎ ext.: 273

Recursos Humanos

convenios@cop.es

ext.: 272

Secretaría

✉ copmadrid@cop.es

☎ ext.: 292; 291

Contabilidad y Compras

✉ conta-copm@cop.es

☎ ext.: 233; 232

Comunicación

✉ comunicacion@cop.es

☎ ext.: 222; 224

Publicaciones

✉ revistas_copm@cop.es

☎ ext.: 223; 224

noticias



El Colegio se solidariza con los más vulnerables haciendo una donación al Banco de Alimentos de Madrid

La Junta de Gobierno del Colegio Oficial de la Psicología de Madrid aprobó la donación de 2.500 euros al Banco de Alimentos de Madrid como realizó el pasado año, durante el pasado confinamiento que aprobó la donación de 5.000 euros, con el objetivo de paliar las necesidades básicas de alimentos que miles de personas están demandando, ante la pérdida de recursos económicos motivado por la crisis provocada por la pandemia.

El Banco de Alimentos de Madrid es una organización benéfica sin ánimo de lucro cuyo fin es conseguir gratuitamente alimentos para distribuirlos, también de manera gratuita, entre entidades benéficas dedicadas a la asistencia y cuidado directo de personas necesitadas dentro de la Comunidad de Madrid.

Actualmente el Banco de Alimentos de Madrid, que se fundó en 1994, cuenta con 455 voluntarios permanentes, más de 7.600 voluntarios ocasionales en la Gran Recogida, Operaciones Kilo y más de 400 voluntarios de centros educativos.

El Banco de Alimentos de Madrid entrega alimentos a diferentes entidades: comedores sociales, hogares de acogida, asociaciones, etc.

Además, la Junta de Gobierno del Colegio requiere a los poderes y administraciones públicas para que atiendan las necesidades y derechos básicos de la población.



PUBLICIDAD

**APÚNTATE AL CURSO
EXPERTO FACILITADOR
DE LA FUNDACIÓN A LA PAR**

Un curso especializado en el Acceso a la Justicia para Personas con Discapacidad Intelectual.

TÍTULO EXPEDIDO POR EL INSTITUTO DE POSTGRADO E INVESTIGACIÓN DEL CES CARDENAL CISNEROS.

¿CUÁNDO?
8 de febrero de 2022 hasta el 12 de julio de 2022.

¿DÓNDE?
Clases presenciales:
CES Cardenal Cisneros.
C/ General Díaz Porlier, 58. 28006 Madrid.

Clases prácticas:
Acceso a la Justicia de Personas con Discapacidad Intelectual (UAVDI) de la Fundación A LA PAR.
C/ Monasterio de las Huelgas, 15. 28049 Madrid.

IPEI
Instituto de Postgrado e Investigación

A LA PAR
UAVDI
ACCESO A LA JUSTICIA DE PERSONAS CON DISCAPACIDAD INTELECTUAL

Más información en: <https://alapar.org/>

El Colegio acerca la Psicología a la Ciudadanía en la XXI Edición Semana de la Ciencia y la Innovación

El Colegio Oficial de la Psicología de Madrid participó por cuarto año consecutivo, a través de sus diferentes Grupos de Trabajo, en la XXI Semana de la Ciencia y la Innovación de Madrid, que se celebró del 1 al 14 de noviembre en la Comunidad de Madrid.

Esta edición ha incidido en las actividades que promueven los objetivos para alcanzar el Pacto Verde Europeo, con el doble objetivo de reducir las desigualdades sociales y luchar contra el cambio climático, así como las propuestas encaminadas a fomentar la participación de la ciudadanía en el proceso científico. Igualmente, se reforzará el estudio de las humanidades para dar respuesta a los retos de la nueva sociedad.

El Colegio, en colaboración con los diferentes colegiados y colegiadas que forman parte de los distintos Grupos de Trabajo, diseñó 17 actividades (talleres, conferencias, mesas redondas, ...), en formato presencial y online, donde se promocionaron diferentes ámbitos y avances de la Psicología en la Comunidad de Madrid.

El objetivo de esta iniciativa es acercar a la sociedad en general y a los jóvenes en particular, los últimos avances y conocimientos de la Psicología, cuyo objeto primordial es mejorar la calidad de vida y el bienestar de la ciudadanía.

Se han abordado, entre otros, temas como: Educación, igualdad social y cambio climático, sexualidad en dolor crónico, violencia de género, mentoring, apoyo emocional en situaciones críticas y de emergencias, abuso sexual en niños y adolescentes, mediación...

Todas las fotografías de la Semana de la Ciencia pueden verse pinchando [aquí](#).

Todos los vídeos pueden verse pinchando en los siguientes botones





LIBROS ELEFThERIA

Tradición de psicoterapia inspirada por el mindfulness y la compasión

Descuento del 10%
a los colegiados
del COP MADRID
con el CUPÓN:

COPMAD10

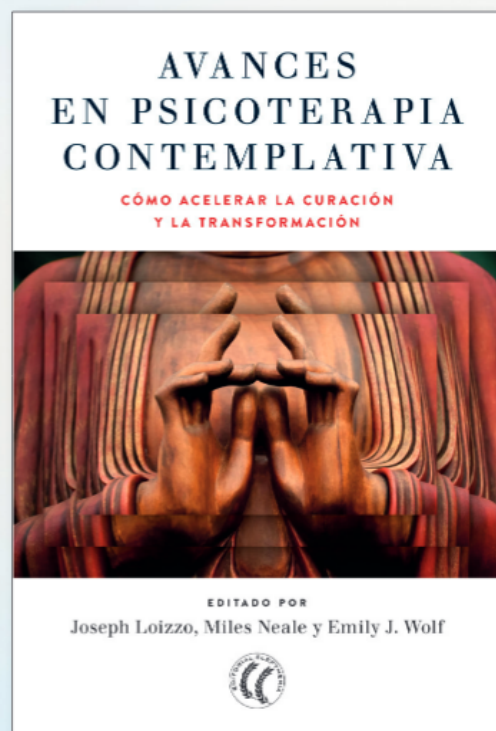
Gastos de Envío gratuitos
dentro de la península por
compras superiores a 60 €



Avances en psicoterapia contemplativa

Aceleración de la curación y la transformación

Editado por Joseph Loizzo, Miles Neale y Emily J. Wolfy



La más completa y rigurosa integración multidisciplinar de la neurociencia, la psicología y la psicoterapia de vanguardia con las artes y ciencias contemplativas de Oriente.

Ahora que el mindfulness tiene un papel cada vez más importante como catalizador en la psicoterapia es hora no sólo de hacer un balance de cómo y por qué ha llegado este punto de inflexión, sino de expandir nuestros horizontes a lo que está por venir: la segunda y la tercera olas de ciencia y práctica contemplativas que están llevando las intervenciones basadas en el mindfulness al siguiente nivel.

«Avances en psicoterapia contemplativa ofrece la visión más completa y autorizada de uno de los puntos más candentes de la psicoterapia actual: su fusión con la práctica contemplativa. Imprescindible para cualquiera en este campo».



La mente compasiva

Paul Gilbert Obe

«La compasión, si se cultiva sistemáticamente, puede convertirse en una fuerza para el mayor bien de nuestros corazones y del mundo.»



Felicidad genuina

B. Alan Wallace

El Buda enseñó docenas de técnicas para perfeccionar, estabilizar y clarificar la atención. Una en particular, la recolección, traducida del sánscrito al inglés como mindfulness.

El Colegio colabora con una campaña de sensibilización sobre la sexualidad con la puesta en escena de la obra de teatro "GOLFA"

El Colegio Oficial de la Psicología de Madrid ha colaborado con Primera Toma Estudio de Jóvenes Actores y Crémilo Proyecciones Culturales en la puesta en escena de la obra "GOLFA", con el objetivo de colaborar en una campaña de sensibilización sobre sexualidad.

"GOLFA", cuya dramaturgia y autoría es de José Padilla, es una comedia transmedia que aborda el tema de la sexualidad, el cual sigue siendo, en muchos hogares y familias, un problema cuando se trata desde el desconocimiento y las nuevas restricciones sociales existentes.



Momento del coloquio después de la representación de la obra "GOLFA"

Esta obra volvió a Madrid con una función especial y gratuita para los colegiados y colegiadas del Colegio Oficial de la Psicología de Madrid, al finalizar se desarrolló un coloquio-debate con profesionales de la Psicología expertos donde se habló de los distintos aspectos que se abordaban en la obra, la sexualidad, y cómo está explicado este asunto entre los adolescentes, además de la relación, cada vez más estrecha, entre la Psicología y las Artes Escénicas.

Esta representación tuvo lugar el pasado 24 de noviembre en el Teatro Quique San Francisco (antiguo teatro Galileo) y era de entrada gratuita para los colegiados y colegiadas, hasta completar aforo.

"GOLFA" también ha sido representada para profesionales de la educación y alumnos en diferentes teatros de la Comunidad de Madrid (Coslada, El Escorial y Madrid). En todas estas representaciones, al finalizar la obra, un profesional de la Psicología sexólogo o sexóloga, interactuaba con los espectadores para comentar y ampliar distintos aspectos de salud sexual, de género, etc.

Todas las fotografías del acto pueden verse pinchando [aquí](#).

De izqda. a dcha. los profesionales de la Psicología
Rául Padilla, Nuria Mateos, Timanfaya Hernández y Ana Fernández





CURSO EMDR LEVEL I (Basic Training)

Eye Movement Desensitization and Reprocessing (Desensibilización y Reprocesamiento por los Movimientos Oculares)

Terapia creada por la Doctora Francine Shapiro (USA)



F. Shapiro



Isabel Fernández Francisca García

Lugar de celebración: Madrid

Fechas: 14, 15 y 16 de enero de 2022

Trainer: Francisca García

Precio: 701,80 (I.V.A. incluido)

Precios actualizados vigentes en EMDR Europa

Dirigido a: Psicólogos y psiquiatras con alguna experiencia como terapeutas.

Información e inscripciones:

Londres 28, 2ª A. Madrid 28028

Teléfono: 917258633 (L-V de 10.00 a 14.00 h) **Email:** contacto@iemdr.es/secretaria@iemdr-madrid.com

¿Qué se puede tratar con EMDR?

Todo tipo de trastornos derivados de las consecuencias del PTSD (duelos, abortos, fobias, trastornos del sueño, trastornos somatomorfos, trastornos de ansiedad, depresión, TLP, TB, etc.

¿Qué es el EMDR?

EMDR es un abordaje psicoterapéutico integrativo e innovador, validado científicamente, que enfatiza en el Sistema de Procesamiento de la Información, intrínseco del cerebro, y de cómo son almacenadas las memorias, y como se acelera el tratamiento de un amplio rango de patologías.

EMDR es una terapia de ocho fases que se ha utilizado a nivel mundial en la última década como un tratamiento empíricamente validado para el trauma según la Asociación Psiquiátrica Americana (APA). Y en junio de 2013 ha sido recomendada por la OMS.

Esta terapia fue descubierta por la Dra. Francine Shapiro en 1987 y se ha desarrollado a través de estudios de investigación durante los últimos 34 años.

¿Qué dicen del EMDR?

"La rapidez con que ocurre el cambio durante EMDR contradice la noción de tiempo como esencial en la curación terapéutica. En sus protocolos, Shapiro integró elementos de distintas escuelas de psicoterapia, haciendo EMDR aplicable a una enorme variedad de patologías y accesible a terapeutas de distintas orientaciones". (Bessel van der Kolk, MD, Director HR1 Trauma Center, Asst. Professor Psychiatry, Harvard)

PRÓXIMAS FORMACIONES 2022

- I. EMDR como herramienta terapéutica.
- II. Las ocho fases del protocolo
- III. Reelaboración de emociones intensas y tratamiento de bloqueos.
- IV. Estrategias para elaborar duelos.
- V. Protocolo de niños y duelos
- VI. Demostración
- VII. Ocho horas de prácticas para aprender el método.

NIVEL I Próximos meses 2022

21, 22 y 23 Enero (Barcelona)

4, 5 y 6 Febrero (Málaga)

18, 19 y 20 Febrero (A Coruña)

4, 5 y 6 Marzo (Bilbao)

11, 12 y 13 Marzo (Valencia)

NIVEL II Próximos meses 2022

13, 14 y 15 de Mayo (A Coruña)

Niños y Adolescentes 2022

Nivel 1: 8 y 9 de Enero (Online-Zoom)

La formación básica de EMDR consta de Nivel I, supervisión básica, y Nivel II. Al cumplimentar el Nivel II, el alumno obtiene el certificado de Terapeuta en EMDR.

Información e inscripciones: www.iemdr.es

El Colegio fue la sede de la emisión del programa de RNE “Por tres razones” con un especial sobre la prevención del Suicidio

El pasado 17 de noviembre, con motivo de la conmemoración del Día Internacional del Superviviente del Suicidio, que se celebra el 20 de noviembre, el Colegio Oficial de la Psicología de Madrid fue la sede de la emisión en directo del programa de Radio Nacional de España (RNE) “Por tres razones” que dirige la periodista Mamen Asencio.

El programa, que se tituló “Prevención del Suicidio”, contó con la presencia de supervivientes y sobrevivientes del Suicidio y Profesionales de la Psicología especializados.

Durante el programa intervinieron representantes de los diferentes colectivos implicados en este tema.

En primer lugar la Vicedecana del Colegio Timanfaya Hernández, dio la bienvenida a la Directora del programa Mamen Asencio y a todo su equipo. Durante su intervención Timanfaya Hernández destacó la importancia de hablar del Suicidio, de cómo han aumentado los problemas de Salud Mental en la población y la necesidad de contar en la Sanidad Pública con más Profesionales de la Psicología para atender adecuadamente las necesidades de la ciudadanía.



De izqda. a dcha. Marta Oliver, Mayelín Rey, Mamen Asencio, Olga Ramos y Carlos Soto

PREVENCIÓN DEL SUICIDIO



Los supervivientes Carlos Soto y Olga Ramos nos hablaron de su experiencia después de perder a su hija por Suicidio y de cómo les han ayudado durante este duro camino los profesionales de la Psicología.

La sobreviviente Marta Oliver narró las diferentes fases por las que había pasado durante sus diferentes procesos de Suicidio. La Psicóloga Especialista, Mayelin Rey, en Psicología Clínica abordó cómo se estaba abordando la intervención psicológica del Suicidio y solicitó el aumento de psicólogos y psicólogas clínicas en la Sanidad Pública Madrileña.

El programa se retransmitió en directo vía Streaming, a través de Canal Psicología TV, y también a través de las diferentes plataformas y redes del Colegio y de rtve.es.

La emisión de este programa de radio se enmarca dentro de las actividades que está realizando el Colegio en el proyecto "Hablemos de...Suicidio" que está teniendo una gran repercusión:

- Más de 3.500 profesionales inscritos.
- Más de 6.000 videos vistos de las distintas actividades.
- Más de 450 impactos en los medios de comunicación (prensa, radio, televisión y agencias de información).
- Más de 3.500 escuchas de los 28 podcast emitidos.
- Más de 2 millones de personas alcanzadas a través de las redes sociales del Colegio: Facebook, LinkedIn, Twitter y YouTube.

Todas las fotografías de la emisión del programa pueden verse pinchado [aquí](#).

El vídeo completo del programa especial sobre la prevención del Suicidio puede verse pinchando [aquí](#).



La Vicedecana del Colegio dando la bienvenida a todos los protagonistas del programa "Por tres razones"

PUBLICIDAD

Sabadell
Professional



PROmover:

**Te bonificamos
tu cuota de colegiado.**



Abonarte el 10% de tu cuota de colegiado hasta un máximo de 50 euros por cuenta*, es una manera de promover tus intereses profesionales, ¿no crees?

Si eres miembro del **Colegio Oficial de la Psicología de Madrid** y buscas promover tu trabajo, proteger tus intereses o tus valores profesionales, con **Banco Sabadell** puedes. Te beneficiarás de las soluciones financieras de un banco que trabaja en PRO de los profesionales.

Liámanos al 900 500 170, identificate como miembro de tu colectivo, organicemos una reunión y empecemos a trabajar.

sabadellprofessional.com

* Abonamos el 10% de la cuota de colegiado con un máximo de 50€ por cuenta para cuotas domiciliadas en una cuenta de la gama Expansión, para nuevos clientes de captación. La bonificación se realizará un único año para las cuotas domiciliadas durante los 12 primeros meses, contando como primer mes el de la apertura de la cuenta. El pago se realizará en cuenta el mes siguiente de los 12 primeros meses.
Documento publicitario. Fecha de emisión: Enero 2018

Entrega de Premios de la III y IV edición del Certamen de Relatos Breves “Dale un giro a tu vida”

El salón de actos del Colegio fue la sede de la entrega de premios de la III y IV edición del Certamen de Relato Breve “Dale un giro a tu vida” que ha organizado el Colegio Oficial de la Psicología de Madrid. Estas tercera y cuarta edición del Certamen, han vuelto a tener una gran acogida contando con la participación de más de 100 relatos, y tenían como lema «Dale un giro a tu vida».

Este Certamen se enmarca dentro del Área de “Espacios Culturales” que ha creado el Colegio para desarrollar distintas actividades culturales dirigidas a nuestros colegiados.

El acto de entrega, al que acudieron los miembros del Jurado, fue presidido por María Antonia Álvarez-Monteserín, Presidenta de Honor del Colegio, Isabel Aranda, Vocal de la Junta de Gobierno del Colegio, y Juan Carlos Fernández Castrillo, Vocal de la Junta de Gobierno del Colegio.

El vídeo y las fotografías del acto pueden verse en la página Web del Colegio www.copmadrid.org

Los relatos y galardonados fueron los siguientes:

III Edición de Certamen de Relato Breve 2020

Primer Premio a Margarita del Brezo Castrillo por su relato “El Regalo”



Margarita del Brezo y M^a Antonia Álvarez

Segundo Premio a Sara Diz de Frutos por su relato “Sacudidas”



Sara Diz y Juan Carlos Fernández

Tercer Premio a Carmen Lidia García Huerta por su relato “Errantes”



Carmen Lidia García e Isabel Aranda



M^a Antonia Álvarez-Monteserín,
Presidenta de Honor del Colegio

Galardonados en la I
II Edición del Certamen 2020



IV Edición de Certamen de Relato Breve 2021

Primer Premio a Antonio Pamos de la Hoz por su relato "Un breve encuentro"



Antonio Pamos e Isabel Aranda

Segundo Premio a Sara Diz de Frutos por su relato "Serea"



Sara Diz y Mª Antonia Álvarez



Luciano Montero y Juan Carlos Fernández

Tercer Premio a Luciano Montero por su relato "Náyade"

Finalista a Carmen Lidia García Huerta por su relato "Dáctilar"



Carmen Lidia García y Mª Antonia Álvarez

Finalista a Carmen Rosado Texeira por su relato "El corazón en un puño"



Carmen Rosado e Isabel Aranda

Todas las fotografías de la entrega de premios pueden verse pinchando [aquí](#).
El video de la entrega de premios puede verse pinchado [aquí](#).



Galornados en la IV Edición del Certamen 2021

El Colegio participa en numerosos eventos

Diferentes miembros de la Junta de Gobierno del Colegio Oficial de la Psicología de la Psicología de Madrid están participando en numerosos actos y eventos profesionales con el objetivo de divulgar la Psicología.

Distintas Instituciones, Colegio Profesionales, Ayuntamientos y entidades están invitando al Colegio a participar en este tipo de actividades destinadas a los profesionales, expertos en cada campo, y a la sociedad.



15 de octubre. Nuria Mateos, Secretaria de la Junta de Gobierno del Colegio, intervino en la Jornada "El Trastorno del Espectro Alcohólico Fetal y sus implicaciones en el ámbito de la Justicia", organizada por el Colegio Oficial de Abogados de Madrid.

19 de octubre. José Antonio Luengo, Decano del Colegio, impartió la ponencia "Prevención de los desajustes y trastornos psicológicos en la adolescencia: el papel de los centros educativos" durante el acto de apertura del Programa escuela solidaria de Derecho de Madrid, organizada por la Fundación Profesor Uría.



2 de noviembre. Timanfaya Hernández, Vicedecana del Colegio, impartió la ponencia "El impacto emocional de la pandemia: miedo e incertidumbre" dentro de la Jornada Vacunación Profesional, organizada por el Consejo General de la Abogacía Española.



10 de noviembre. José Antonio Luengo, Decano del Colegio, impartió la ponencia "Cómo gestionar el mundo digital en nuestro día a día. Buscar el equilibrio generando espacios que permitan aprovechar de forma constructiva el mundo digital sin estigmatizar", dentro de la primera Jornada Bienestar Juvenil organizada por el Ayuntamiento de Parla.

profesionales para promocionar la Psicología

10 de noviembre. José Antonio Luengo, Decano del Colegio, impartió la ponencia “Educación Emocional”, dentro del Programa Procesos de enseñanza-aprendizaje, organizado por el Consejo Escolar del Estado.



15 de noviembre. por Miguel Ángel Pérez Nieto, Vocal de la Junta de Gobierno del Colegio, intervino en el "Debate: Salud Mental: la huella de la pandemia en niños y adolescentes", organizadas por la Asociación Nacional de Informadores de la Salud.



16 de noviembre. José Antonio Luengo, Decano del Colegio, impartió la ponencia: “Adolescencia y Sexualidad: Acceso a la Pornografía, impactos y conductas de riesgo”, durante la Jornada Menores y Pornografía, organizada por el Ayuntamiento de Coslada.



17 de noviembre. Timanfaya Hernández, Vicedecana del Colegio, impartió la ponencia “Hablamos de violencia de Género ¿Es suficiente para eliminarla?”, durante la Jornada “Prevención de la Violencia de Género y la Atención a las Víctimas”, celebrada en Huesca, organizada por el Colegio Profesional de la Psicología de Aragón en el Marco del Pacto de Estado contra la Violencia de Género.

19 de noviembre. José Antonio Luengo, Decano del Colegio, intervino con la ponencia: Consecuencias psicológicas de la Covid-19, durante el Congreso Word Pandemics Forum.



El Colegio homenajea al psicólogo deportivo Pablo del Río

El pasado 20 de noviembre, en el transcurso de la clausura de la III Jornada de Psicología del Deporte y Rendimiento Humano de la Comunidad de Madrid el Colegio Oficial de la Psicología de Madrid quiso rendir un merecido homenaje al psicólogo del deporte Pablo del Río Martínez.

Pablo del Río, nació en Torrearévalo (Soria), se licenció en Psicología en 1984, en los 90 creó la Unidad de Psicología en el Consejo Superior de Deportes y desde esta fecha es el psicólogo del Centro de Alto Rendimiento del Consejo Superior de Deportes, fue director de la Escuela Nacional de Entrenadores de Tenis. En 2016 el Comité Olímpico Español, presidido por Alejandro Blanco, incluyó, por primera vez, a un psicólogo del deporte en la expedición olímpica. Este psicólogo del deporte fue Pablo del Río. Ha participado en 8 juegos Olímpicos. Hace más de 1.300 sesiones al año con muchos de los deportistas que ha conseguido grandes éxitos deportivos en los campeonatos del mundo, Juegos Olímpicos y otras competiciones nacionales e internacionales. Actualmente es el presidente de la Asociación Madrileña de Psicología del Deporte.

Durante el acto se emitió una intervención en video de Alejandro Blanco, Presidente del Comité Olímpico Español, que quiso participar en este reconocimiento, donde destacó la figura de Pablo del Río en los Juegos Olímpicos y en el trabajo que ha realizado durante todos estos años con los deportistas españoles.

El Decano del Colegio, José Antonio Luengo, resaltó la trayectoria de Pablo del Río y su aportación al desarrollo de la Psicología y de la Psicología del deporte muy en particular.

El Coordinador de la Sección de Psicología de la Actividad Física y del Deporte del Colegio, Alejo García-Naveira, resaltó los logros conseguidos por pablo del Río y como su trabajo había ayudado a que esta importante área de la Psicología sea cada vez más conocida y reconocida por la sociedad en general, y por el deporte español en particular.

Al acto acudió su familia, muchos deportistas y colegas que han trabajado con Pablo del Río a lo largo de todos estos años.

Las fotografías del acto pueden verse pinchando [aquí](#).

El vídeo del acto puede verse pinchado [aquí](#).



De izqda. a dcha.
José Antonio Luengo,
Pablo del Río y
Alejo García-Naveira



El Colegio firma convenios para promover la formación online en diferentes Colegios de Psicología de España

El Colegio Oficial de la Psicología de Madrid tiene entre sus fines esenciales el promover la constante mejora de las prestaciones profesionales de sus colegiados y colegiadas a través de la formación continuada y actividades que tengan por objeto el perfeccionamiento técnico, científico y profesional.

Con el objetivo de apoyar la formación de los profesionales de la Psicología del resto de España, el Departamento de Formación del Colegio, está estableciendo diversos Acuerdos de Colaboración con otros Colegios Profesionales de la Psicología para que sus colegiados y colegiadas puedan acceder a la oferta formativa a distancia impartida desde la Plataforma Online de Colegio Oficial de la Psicología de Madrid.



Los Colegios Profesionales con los que se colabora para tal fin son: Colegio Oficial de Psicología de Andalucía Occidental, Aragón, Bizkaia, Cantabria, Castilla y León, Guipúzcoa y Murcia. Recientemente se ha firmado este acuerdo con el Colegio Oficial de la Psicología de Melilla.

Estos compromisos de colaboración permiten continuar con el intercambio de información y contribuir en la mejora del nivel de cualificación de los/as colegiados/as entre los Colegios profesionales.

PUBLICIDAD

TOMAR EL CONTROL
CONFIANZA, RESILIENCIA Y AUTOEFICACIA
JAVIER URREA

TOMAR EL CONTROL
CONFIANZA, RESILIENCIA Y AUTOEFICACIA

REFLEXIONES Y ESTRATEGIAS DE JAVIER URREA
PARA SUPERAR UNA CRISIS PERSONAL

EDITORIAL Sentir
WWW.EDITORIALSENTIR.COM

Numerosos profesionales participan en la III Jornada de Psicología del Deporte y Rendimiento Humano de la Comunidad de Madrid

Los días 19 y 20 de noviembre, la Sección de Psicología de la Actividad Física y del Deporte del Colegio, organizó la III Jornada de Psicología del Deporte y Rendimiento Humano de la Comunidad de Madrid, en la que se dieron cita numerosos profesionales.

La Jornada fue inaugurada por Pedro Rodríguez, Tesorero de la Junta de Gobierno del Colegio, y Alejo García-Naveira, Coordinador de la Sección de Psicología de la Actividad Física y del Deporte del Colegio.

Durante diferentes profesionales de la Psicología del Deporte y otros profesionales implicados en este campo transmitieron, a través de diferentes mesas redondas y conferencias, su experiencia profesional y el trabajo aplicado que estaban realizando en el mundo del deporte. En la misma se abordaron temas como: Intervención Psicológica en Esports, fútbol, baloncesto y otros deportes.

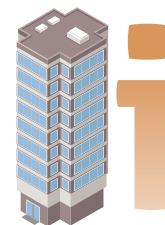
Los diferentes ponentes trataron las necesidades psicológicas que actualmente tienen las federaciones deportivas, clubes, equipos y entrenadores.

Además, esta Jornada contó con la participación de la Asociación Española de Entrenadores de Baloncesto, la Fundación de la Asociación de Futbolistas Españoles, la Unión de Federaciones Deportivas Madrileñas, y diferentes federaciones deportivas.

Las fotografías de la Jornada pueden verse pinchado [aquí](#).



información colegial



Últimos colegiados de Madrid (Octubre)

YA SOMOS
18.520
colegiados y colegiadas

M-04868	LÓPEZ CARREGADO, ISABEL	M-37361	TORRESANO MESA, ÓSCAR ALFREDO
M-07895	HERNÁNDEZ MONDRAGÓN, JOSÉ ANTONIO	M-37362	DÍAZ GUTIÉRREZ, MARÍA CLARA
M-07968	DELGADO BUTLER, ÓSCAR	M-37363	CASTRO MARTÍNEZ, MARÍA CRISTINA
M-13166	CANO RINCÓN, MARÍA DEL MAR	M-37364	GARCÍA RUIZ- OLIVARES, LUCÍA
M-13712	SÁNCHEZ HERNÁNDEZ, BEATRIZ	M-37365	ENRIQUE BARRERO, JUAN FERNANDO
M-14196	TORRALBA SÁNCHEZ, OLGA MARÍA	M-37366	ROCANDIO JIMÉNEZ, TERESA
M-16005	PÉREZ CASTILLO, MARÍA BELÉN	M-37367	FIEL DE LAS HERAS, LUIS JOSÉ
M-17161	BARRIO LERA, RAQUEL	M-37368	ARMESTO ORTEGA, TERESA
M-17343	CORTIJO SANTURINO, RAFAEL	M-37369	GARCÍA ESCRIBANO, AROA
M-17784	VILLAPUN SORIA, JENNY	M-37370	GONZÁLEZ RUIZ, PAULA
M-18964	MANZANO GONZÁLEZ, GEZABEL	M-37371	DORADO LEDESMA, MIREN
M-19611	PÉREZ MARTÍN, RAQUEL	M-37372	OLIVER MOREJÓN, MARÍA
M-26135	LOZOYA DELGADO, PAZ	M-37373	COLON DE CARVAJAL HOJAS, LUCÍA
M-26496	MÉNDEZ QUINTERO, ZAIRY	M-37374	MORO GARCÍA, CARMEN GUIOMAR
M-26797	FRUTOS MÁIQUEZ, VIRGINIA	M-37375	TORRES MOLINA, MAYRA ALEJANDRA
M-29243	MARTÍN PASTOR, MARIO	M-37376	SAN FRUTOS MEDRANO, SILVIA
M-30603	AZAGRA HIGUERO, CRISTINA	M-37377	MEDIANO GARCÍA, MARTA
M-31665	LIMONCHI GARCÍA, MARÍA CARMEN	M-37378	MARTÍN FERNÁNDEZ, MARÍA
M-31793	FEITO CRESPO, LUCÍA	M-37379	GALICIA ELEXPE, EDURNE
M-31909	MORENO DE MINGO, MÓNICA	M-37380	GONZÁLEZ CUEVAS, NOEMI
M-33626	CERVERA MARTÍN, ELSA BELÉN	M-37381	GONZÁLEZ OVIEDO, FÁTIMA
M-33951	GARCÍA PÉREZ, SILVIA	M-37382	JIMÉNEZ MUÑOZ, LAURA
M-37340	RUIZ ANDRADE, MARTA	M-37383	CENTENO SÁNCHEZ, ROCÍO
M-37341	GALÁN CUBERO, BÁRBARA	M-37384	GARRIDO MANCEBO, LAURA
M-37342	IBRAHIM EL KAHLOUT, DINA	M-37385	BENÉITEZ IGLESIAS, ALBA
M-37343	HERNANDO FERNÁNDEZ, SARA	M-37386	GULLÓN GUILLERMO, ICIAR DEL CARMEN
M-37344	GARCÍA ADRADA, RODRIGO	M-37387	RENGEL VELASCO, HÉCTOR
M-37345	MARTÍN DE LOECHES ALONSO, PAULA	M-37388	ESCUDERO CASTRO, CRISTINA
M-37346	COTTA NIETO, SARA	M-37389	PALAZÓN LINARES, NOELIA
M-37347	BETANCORT MARTÍN, PATRICIA	M-37390	VIDAL GARCÍA, PEDRO
M-37348	ZABALA PALAU, NIL	M-37391	HERNÁNDEZ IZQUIERDO, MANUELA SELENE
M-37349	FLÓREZ DEL OLMO, CRISTINA	M-37392	GENERO PICAZO, JOSÉ ÁLVARO
M-37350	PUERTAS PÉREZ, ELISA	M-37393	IGLESIAS CORTÉS, VÍCTOR
M-37351	CARRETÓN GARCÍA, MARÍA DE LOS REYES	M-37394	MONTERO ALVARADO, ELENA
M-37352	LIMPO FERNÁNDEZ, ANA ISABEL	M-37395	SÁNCHEZ SANTOS, PALOMA
M-37353	LORENTE DE NÓ GARCÍA, PAULA MARINA	M-37396	DEL BLANCO BARREDO, MARÍA DEL CAMINO
M-37354	MORENO GÓMEZ, JOHANNA	M-37397	HERCE MAGDALENA, LAURA
M-37355	ESTEBAN GALEOTE, BEATRIZ	M-37398	LOBATO RAIMUNDO, MARÍA MAR
M-37356	SALINERO LÓPEZ, ALICIA	M-37399	FERNÁNDEZ CARO, SANTIAGO
M-37357	HIDALGO RUIZ, LUIS	M-37400	CENDRERO GAMITO, JENIFFER
M-37358	BRÍGIDO FERNÁNDEZ, LUCÍA	M-37401	LINDEROTH, KARIN GISELA
M-37359	PRIETO ACEBAL, ARANCHA	M-37402	VALENCIA FERNÁNDEZ, AROA
M-37360	PALACIOS GONÇALVES, JOSÉ MANUEL	M-37403	ARIZÓN GORDON, ALEJANDRO

M-37404 RIVAS SEVILLA, MIRIAM
M-37405 ZURITA VALLEJO, TAMARA
M-37406 CASAGRANDE RODRÍGUEZ, FERNANDA
M-37407 DOMINGO GIL, CELIA
M-37408 SÁNCHEZ LOZAR, NOEMÍ
M-37409 LÓPEZ MOGOLLÓN, ALBA
M-37410 MARTÍNEZ ARUEJ, PATRICIA VIRGINIA
M-37411 ROSA LÓPEZ, MARÍA XIMENA DE LA
M-37412 OCHOA PLAZA, IDOIA MARÍA
M-37413 GARRIDO PALAZUELOS, CAROLINA
M-37414 GARCÍA CANO, LIDIA
M-37415 CAMPOS SALCINES, PAULA
M-37416 ESTEBAN TIGGEMAN, RENEE
M-37417 NIETO RODRÍGUEZ, MARÍA
M-37418 VILLARREAL PÉREZ, HELENA
M-37419 SANTIAGO GÓMEZ, GEMA
M-37420 MACIAS QUIJANO, ANTONIO JAVIER
M-37421 JIMENEZ CARRERO, LORENA
M-37422 GUERRA DE LA FUENTE, GEMMA
M-37423 ZAKY MENENDEZ, LORENA
M-37424 ORTIZ ESCRIBANO, MARÍA
M-37425 VALLA VAN MORLEGAN, VALERIA LUCIA
M-37426 ALGABA MESA, ANTONIO
M-37427 RODRÍGUEZ DE OCHOA, NURIA
M-37428 CHADHA BECERRA, MÓNICA
M-37429 ÁLVAREZ MARTÍN, RAQUEL
M-37430 TORRES TERREROS, VIVIANA
M-37431 POMARES MARTÍN, ELISA
M-37432 ROBLEDO GUARDIOLA, DAFNE
M-37433 LEAL VÉLEZ DE MENDIZÁBAL, ANA
M-37434 PAJE LÓPEZ, MARÍA
M-37435 GUZMÁN TENORIO, PEDRO

M-37436 PALACIOS MENOR, ANTONIO
M-37437 MENCÍA AGUADO, CRISTINA
M-37438 BÖCKER, MARCOS
M-37439 GARCÍA GARCÍA, ANA
M-37440 CORTÉS FIGUEROA, JAIME
M-37441 SESMA NAVARRO, CECILIA
M-37442 CÉSPEDES MENDIETA, MERCEDES CAROLINA
M-37443 PIÑERO PATÓN, MARÍA DEL PILAR
M-37444 HERVÁS JORDÁN, LAURA
M-37445 RESA ORTIZ, GEMMA
M-37446 RUANO COBO, CARMEN
M-37447 OLMO RODRÍGUEZ, SERGIO DEL
M-37448 ALESHINA, EUGENIA
M-37449 SÁNCHEZ PARRA, EVA MARÍA
M-37450 NÚÑEZ GERMÁN, VÍCTOR
M-37451 ROMERO LAMA, MIRIAM
M-37452 BURGOS PERELA, ERICA
M-37453 MONGE ALCALDE, IRENE
M-37454 QUINTANA RIVERO, RAQUEL
M-37455 SERRA ZORNOZA, AMELIA
M-37456 RODRIGUES MAJARÍN, CAROLINA
M-37457 MAESTRE CEMPELLÍN, NAOMI
M-37458 ESCOLANTE ROBLES, ALICIA
M-37459 GONZÁLEZ GARCÍA-ESCUDERO, ISABEL
M-37460 BLANCO FERNÁNDEZ, SANDRA
M-37461 GAUDIOSO PINEDO, ELENA
M-37462 GARCÍA IZQUIERDO, ADRIÁN
M-37463 MURILLO GARCÍA, MARÍA ISABEL
M-37464 GARCÍA PALERO, PAULA
M-37465 ALVAREDO DE BEAS, MARÍA DEL PILAR
M-37466 GUZMÁN PÉREZ, LUZ STELA
M-37467 MARTÍN UREÑA, MARÍA SOLEDAD



Últimos estudiantes asociados de Madrid

EAM-00844 RESINO RIVEIRO, MARIA
EAM-00845 PÉREZ-ESPEJO AUBERT, DIEGO
EAM-00846 DÍAZ MUÑOZ CRESPO, MARÍA JOSEFA
EAM-00847 BARRIO AGUDO, JOSÉ MARÍA DEL
EAM-00848 MARCO CIRIA, BERTA
EAM-00849 GARCÍA CAÑADAS, MARÍA DOLORES
EAM-00850 MACHO MURIENTE, IVÁN
EAM-00851 MUÑOZ LÓPEZ, JESÚS
EAM-00852 RETAMERO MEDIÁVILLA, AZUCENA MARÍA
EAM-00853 LUENGO MARCHENA, MIRIAN
EAM-00854 FRAILE MACEÍN, CAROLINA
EAM-00855 LÓPEZ SACEDÓN, AITANA
EAM-00856 VÁZQUEZ LÓPEZ, SARA
EAM-00857 MARTÍN FERNÁNDEZ, JAIME
EAM-00858 IGLESIAS GONZÁLEZ, IVANA

EAM-00859 TEMIÑO GONZALEZ, EVA MARÍA
EAM-00860 LÓPEZ GARCÍA, YOLANDA
EAM-00861 MARÍN RESENDE, CAROLINA
EAM-00862 ROYO ARGANDOÑA, ALFONSO
EAM-00863 BLANCO CASAS, CRISTINA
EAM-00864 LÓPEZ MATEOS, OSCAR
EAM-00865 CEREZO FALCES, VIOLETA
EAM-00866 MARTÍN SÁNCHEZ, EVA
EAM-00867 LÓPEZ ROMÁN, SUSANA
EAM-00868 REDONDO MORALES, ELENA
EAM-00869 ABASCAL IBÁÑEZ, KAREN MELISA
EAM-00870 LEIVA FUERTES, TERESA
EAM-00871 MORENO MONTES, MARÍA BELÉN
EAM-00872 MAURAZOS BLANCO, IRENE
EAM-00873 PARÍS FERNÁNDEZ, IAGO
EAM-00874 SERRANO MORENO, PALOMA

Grupos de trabajo del Colegio

En la actualidad hay más de 60 grupos que trabajan por el desarrollo e investigación de la Psicología en sus múltiples campos de actuación, promocionando así nuestra profesión y generando nuevas expectativas profesionales.

Desde estos grupos de trabajo se impulsa el desarrollo de nuevas técnicas y procedimientos de intervención y se fomenta el encuentro entre profesionales con experiencias o intereses comunes dentro de la Psicología. Los grupos de trabajo colaboran para la difusión de nuestra profesión entre el propio colectivo y también en el ámbito social, creando y colaborando con programas de sensibilización. Se analizan las distintas aportaciones de la Psicología en diferentes ámbitos de aplicación y se generan nuevas alternativas, reforzando y difundiendo las existentes.

Los colegiados y colegiadas que deseen investigar o desarrollar algún tema relacionado con la Psicología pueden constituir un grupo de trabajo con colegas de profesión que compartan el mismo interés. El Colegio facilitará la infraestructura necesaria para el desarrollo de su actividad.



BIOFEEDBACK Y NEUROFEEDBACK

Su objetivo es difundir, investigar y desarrollar nociones y protocolos de actuación del Biofeedback y Neurofeedback y sus aplicaciones, así como promover la regulación y comunicación reglada del conocimiento de estos. Se pretende impulsar el conocimiento del Neurofeedback y Biofeedback como técnicas de tratamiento, así como el papel del psicólogo experto en estas técnicas, a través de actividades de formación, resaltando su utilidad en el ámbito de la Psicología y proporcionando asesoramiento a los colegiados que así lo soliciten. **E-mail: biofeedback@cop.es**

CREATIVIDAD APLICADA

Este grupo pretende convertirse en un foro para el estudio y la práctica de la creatividad, haciendo un especial hincapié en la aplicación práctica de las técnicas creativas para la prevención y resolución de problemas de todo tipo, especialmente los que revisten interés social, así como el uso de las nuevas tecnologías para la creación de soportes informáticos que faciliten la identificación, prevención y resolución de problemas. **E-mail: grupostrabajo@cop.es**

DIVERSIDAD SEXUAL Y GÉNERO

Su objetivo es crear un espacio de reflexión en torno a Diversidad Sexual y Género que facilite un conjunto de buenas prácticas de todos los profesionales de la Psicología, comprometidos en la promoción y prevención de la salud mental del colectivo LGTBI. **E-mail: diversidadsexual@cop.es**

EDUCACIÓN PSICOLÓGICA

Uno de los objetivos por el que nace el grupo es abrir un nuevo campo para la Psicología en el sistema educativo y conseguir que la Educación Psicológica sea una asignatura en el mismo, con la finalidad de mejorar los niveles de bienestar y de rendimiento de los/as estudiantes. Para ello, el grupo abrirá espacios de reflexión, de investigación y de cooperación con otros grupos de trabajo para ver de qué forma se pueden aplicar nuestros conocimientos y nuestras técnicas, con el objetivo de cubrir determinadas necesidades formativas a nivel psicológico y neuro-educativo que actualmente no se imparten en el sistema educativo español. **Próxima reunión, 14 de diciembre a las 11.00 h. por videoconferencia. E-mail: grupostrabajo@cop.es**

EMDR

Este grupo nace con el objetivo de trabajar con esta terapia como modelo de partida, fijándose en los diferentes aspectos que la componen e investigando en su eficacia y sus resultados. Así mismo, el grupo se centrará en la teoría del Trauma, de Apego y de la Disociación Estructural de la Personalidad. **E-mail: gruopemdr@cop.es**

ENFERMEDADES NEURODEGENERATIVAS, RARAS Y CRÓNICAS (GEN)

Su objetivo es fomentar el encuentro entre compañeros con experiencia o interés en este tipo de enfermedades para intercambiar conocimientos y contribuir a la difusión social de nuestro papel como psicólogos creando, apoyando o colaborando con programas de sensibilización, estudio, formación e intervención psicológica en estas enfermedades. **Próxima reunión, 15 de diciembre a las 9.00 h. por videoconferencia E-mail: g.neurodeg@cop.es**

ESTUDIO E INVESTIGACIÓN DE LA CONDUCTA SUICIDA

Los objetivos del grupo son contribuir al estudio e investigación de la conducta suicida, promover planes de prevención y apoyo a las familias y resaltar la importancia del suicidio en el ámbito nacional. **Próxima reunión, 2 de diciembre a las 18.00 h. por videoconferencia. E-mail: grupestudiosuicidio@cop.es**

HUMOR Y OPTIMISMO INTELIGENTES «RISOTERAPIA»

Este grupo nace con el objetivo general de investigar, desarrollar y divulgar el buen sentido de humor (Risoterapia), no solo entre los profesionales de la salud, sino también entre el público en general. **Próxima reunión, 9 de diciembre a las 10.00 h. en la 3ª planta. E-mail: buenhumor@cop.es**

INCLUSIÓN LABORAL DE LAS PERSONAS CON DISCAPACIDAD

El objetivo de este grupo es el estudio, debate y promoción de medidas de sensibilización, divulgación, información, prevención y formación relativas a la inclusión laboral de personas con discapacidad en las organizaciones, desde la perspectiva de la Psicología del Trabajo. **Próxima reunión, 14 de diciembre a las 18.30 h. por videoconferencia. E-mail: inclusion-laboral@cop.es**

INFANCIA Y ADOLESCENCIA

El grupo pretende difundir los avances y aportaciones de la Psicología en las intervenciones y políticas que afectan a niños, niñas y adolescentes. Como primeras áreas de estudio se plantean el sistema de protección de menores y las posibilidades de intervención de los psicólogos en el desarrollo sexual infantil y adolescente. **E-mail: infancia@cop.es**

INTELIGENCIA EMOCIONAL

Los objetivos del grupo de trabajo son la promoción, la divulgación, el estudio de la Inteligencia emocional, la empatía y la asertividad junto al desarrollo de los conceptos asociados como puedan ser la autoestima y el autoconcepto. Además, se pretende facilitar el contacto con los profesionales que trabajamos éste área en consulta, intercambiando experiencias entre colegiados interesados. **E-mail: inteligenciaemocional@cop.es**

INTERVENCIÓN EN REHABILITACIÓN EN SALUD MENTAL

Este grupo tiene como objetivo conocer y compartir herramientas y competencias de evaluación, intervención y seguimiento de personas con enfermedad mental grave y duradera (EMGD) en recursos de rehabilitación. Contaremos con la exposición y discusión de casos clínicos, se podrán desarrollar labores de investigación y divulgación del papel de la psicología en este ámbito, así como compartir mecanismos de lucha contra el estigma hacia la enfermedad mental. **Próxima reunión, 17 de diciembre a las 9.30 h. en la 3ª planta. E-mail: rps@cop.es**

INTERVENCIÓN PSICOLÓGICA CON PERSONAS REFUGIADAS E INMIGRANTES

Este grupo proporciona un espacio de intercambio de experiencias en la intervención psicosocial con este colectivo con el propósito de facilitar el trabajo en red entre profesionales y entidades y favoreciendo la participación conjunta en la elaboración de diversas actividades de sensibilización y visibilización de la problemática social que acompaña aquellas personas que deben abandonar sus países de origen por motivos ajenos a su elección (guerra, falta de recursos, situaciones de vulnerabilidad...). Buscamos la erradicación del racismo y la xenofobia, queriendo aportar la visión de la diversidad como factor enriquecedor en la sociedad actual. **E-mail: grupostrabajo@cop.es**

INTERVENCIÓN PSICOLÓGICA EN DESAPARICIONES

El principal objetivo del grupo es trabajar para establecer pautas adecuadas de intervención psicológica con los diferentes actores implicados en una desaparición, en las diferentes fases del proceso. Igualmente tiene por objeto promover actuaciones preventivas frente a nuevas desapariciones, así como acciones formativas, informativas y nuevas investigaciones que den respuesta a este problema. **E-mail: gipd@cop.es**

LA HIPNOSIS COMO HERRAMIENTA EN LA PSICOLOGÍA APLICADA

Este grupo pretende ser un punto de encuentro entre psicólogos interesados en las aplicaciones de la hipnosis con el fin de compartir experiencias y técnicas que puedan ser de utilidad en el campo profesional de la Psicología. **E-mail: hipnosis@cop.es**

LA PSICOLOGÍA EN LA ERA DE LA INTELIGENCIA ARTIFICIAL

El objetivo del grupo es crear sinergias de trabajo y estudio que permitan dar cuenta de todas las modificaciones -actuales y futuras- en nuestro campo la Psicología, así como difundir y apoyarnos en aquellos posibles avances que se evalúen válidos y necesarios para dar un mejor servicio a los diferentes colectivos de nuestra profesión y que nos permita, en definitiva, seguir colaborando con todo nuestro entusiasmo en la mejora de la salud mental, emocional y el bienestar de la sociedad en general. **E-mail: grupostrabajo@cop.es**

MALTRATO / ABUSO SEXUAL INFANTIL

Los objetivos de este grupo son la promoción de los buenos tratos a la infancia, facilitar la detección temprana e intervenciones eficaces en maltrato infantil, así como el desarrollo e impulso de programas de prevención. Pretende constituir un espacio para el intercambio de conocimientos y reflexión crítica que facilite un conjunto de Buenas Prácticas Profesionales en el ámbito del maltrato infantil, especialmente en victimización sexual y maltrato intrafamiliar. Se impulsarán actividades científicas, de sensibilización y formación. **E-mail: maltratoinfantil.copmadrid@cop.es**

MEDIACIÓN Y PSICOLOGÍA

Los objetivos de este grupo son investigar, desarrollar y divulgar la mediación entre profesionales y el público en general; fomentar la innovación y nuevos puntos de vista de la mediación siendo más dinámica e integradora, así como promover la figura del mediador y difundir las ventajas que ofrece éste a nuestra sociedad. Además, pretende facilitar el encuentro entre profesionales realizando actividades orientadas al desarrollo profesional de sus participantes mediante talleres, seminarios, entrenamientos y puesta en común e intercambios de experiencias. **Próxima reunión, 15 de diciembre a las 19.00 h. por videoconferencia. E-mail: mediacion@cop.es**

NEUROEDUCACIÓN

Este grupo nace con el objetivo de profundizar y estudiar los avances de la neuropsicología aplicados al ámbito educativo. Pretende analizar las bases del neurodesarrollo, el funcionamiento cerebral infantojuvenil y los principios educativos (tanto a nivel escolar como familiar) para que el aprendizaje resulte eficaz, exitoso y gustoso. Asimismo, trata de hacer una labor divulgativa y formativa a la comunidad, al igual que investigar las necesidades neuroeducativas en la infancia. **Próxima reunión, 13 de diciembre a las 10.00 h. por videoconferencia. E-mail: gruponeuroeducacion@cop.es**

NUEVOS CONSTRUCTOS Y METODOLOGÍAS PARA EL DESARROLLO DEL TALENTO EN LA ERA DIGITAL

El objetivo del grupo es elevar la dimensión energética del ser humano a la categoría de inteligencia mediante el estudio, investigación y fundamentación científica del nuevo constructo de Inteligencia Energética, de las metodologías que permiten desarrollarla, de su influencia como motor para el desarrollo integral del individuo y de su papel en la capacidad de las personas para vivir una vida con sentido. Igualmente, se analizará cómo esta visión del potencial humano favorece el bienestar y la salud, el desarrollo del talento y el rendimiento en entornos profesionales y organizativos. **Próxima reunión, 7 de diciembre a las 15.15 h. por videoconferencia. E-mail: nuevosconstructosenergia@cop.es**

POLÍTICAS Y TENDENCIAS DE COMPENSACIÓN TOTAL

Espacio para debatir y reflexionar sobre las prácticas, evolución y tendencias en estrategia retributiva y compensación total en las organizaciones, así como el papel y contribución del psicólogo como conocedor de la motivación humana, las variables intervinientes y su gestión. **E-mail: grupostrabajo@cop.es**

PRÁCTICA PSICOLÓGICA ON-LINE

Sus objetivos son el estudio y análisis de las herramientas on-line para el trabajo en Clínica, Educativa, Recursos Humanos y Coaching, y sus aplicaciones en Internet como medio de comunicación, mediante PC, tablet, móvil o Smartphone, definiendo la situación actual. Así mismo, se pretenden establecer los criterios metodológicos, tecnológicos y éticos básicos para la buena práctica de la Psicología a través de Internet, en base a las directrices de las distintas organizaciones internacionales. El subgrupo **mHealth en Salud Mental** se dedica a crear y explorar herramientas de salud móvil (*apps y wearables*) que mejoren la salud mental, así como generar datos para realizar estudios psicológicos. **E-mail: online@cop.es**

PROMOCIÓN DEL BUEN TRATO HACIA LAS PERSONAS MAYORES

Su objetivo es favorecer una imagen realista sobre las personas mayores y promover las buenas prácticas en el trabajo con personas mayores, tanto de los psicólogos como de otros profesionales que trabajan con ellos, con el objetivo final de fomentar el buen trato hacia las personas mayores. Crear y promover la puesta en marcha de acciones para mejorar la calidad de vida de las personas mayores formará parte del trabajo del grupo. **Próxima reunión, 16 de diciembre a las 19.00 h. por videoconferencia. E-mail: grupostrabajo@cop.es**

PSICOLOGÍA AERONÁUTICA

El objetivo principal de este Grupo es fomentar el encuentro entre profesionales y la difusión de nuestra labor como psicólogos aeronáuticos. Así como difundir la relación tan estrecha existente entre la seguridad aérea y la Psicología. Pretendemos organizar diferentes acciones formativas en las que se trate de difundir el importante papel de la Psicología en este campo y contribuir en todo lo posible a garantizar la seguridad operacional en el ámbito aeronáutico. **E-mail: psicologiaaeronautica@cop.es**

PSICOLOGÍA CLÍNICA EN LA SANIDAD PÚBLICA

Su objetivo es ayudar a promover, visibilizar y diferenciar la figura del Facultativo Especialista en Psicología Clínica en la Sanidad Pública, mediante la defensa y difusión de sus funciones, competencias e identidad. Además, busca promover el desarrollo de las Áreas de Capacitación Específica y nuevas ramas de especialización en el ámbito de la Psicología Clínica. **E-mail: grupostrabajo@cop.es**

PSICOLOGÍA COACHING

El grupo es un foro de difusión, promoción e información acerca de la Psicología Coaching. Su función es promover la figura del Psicólogo Experto en Coaching quien, por su capacitación, aporta criterios de calidad y solidez profesional en la utilización del método de Coaching, así como impulsar esta figura para que se convierta en un referente de otros profesionales y clientes. **E-mail: psico-coach@cop.es**

PSICOLOGÍA, COMUNICACIÓN Y POLÍTICA

Entre los objetivos de este grupo destacamos: investigar las condiciones que producen los votos y los acuerdos, dar a conocer los factores que producen las corrientes de opinión, analizar los medios de comunicación en sus diferentes vertientes. Difundir las claves que permiten una comunicación efectiva: verbal, no verbal y escrita. **Próxima reunión, 15 de diciembre a las 11.00 h. por videoconferencia. E-mail: psicomunicapolitica@cop.es**

PSICOLOGÍA DEL ENVEJECIMIENTO Y DE LAS DEMENCIAS

El objetivo principal de este grupo es potenciar y difundir el papel del psicólogo en el ámbito del envejecimiento y de las demencias, así como aunar conocimientos y experiencias en torno al envejecimiento activo, la prevención del deterioro cognitivo y la intervención en enfermedades, neurodegenerativas activas como el Alzheimer. **E-mail: gtalzheimers@cop.es**

PSICOLOGÍA EN LA EVALUACIÓN DE PERSONAS EN LAS ORGANIZACIONES

Sus objetivos son ser un grupo de reflexión de alto nivel para la disciplina del Reclutamiento y la Selección, atendiendo, desde la selección individual a la masiva, que posibilite el conocimiento y el reciclaje permanente; divulgar y promover el Código de Buenas Prácticas en Selección y desarrollar procesos de homologación y certificación a las empresas que se adhieren a este y utilizan psicólogos en sus procesos de selección. **Próxima reunión, 14 de diciembre a las 18.00 h. en la 3ª planta. E-mail: evaluapersonas-org@cop.es**

PSICOLOGÍA FORENSE

Desde este grupo de trabajo se pretende promover un lugar de encuentro donde actualizar y compartir conocimientos, potenciar redes de investigación y formación en el ámbito de la Psicología Forense, además de analizar cuestiones de la práctica profesional. **E-mail: grupostrabajo@cop.es**

PSICOLOGÍA, FORMACIÓN Y DESARROLLO DE PERSONAS

Sus objetivos son constituir un grupo de reflexión e intercambio sobre el papel del psicólogo en las áreas de formación y desarrollo de personas en empresas y organizaciones; divulgar y promover el valor añadido que la Psicología y los psicólogos aportan a las actividades de formación y desarrollo de personas en las empresas y las organizaciones y compartir y dar a conocer al colectivo de psicólogos modelos, métodos, experiencias, medios y técnicas relacionados con la actividad formativa y el desarrollo de las personas en las organizaciones. **Próxima reunión, 20 de diciembre a las 17.30 h en la 3ª planta. E-mail: formacionydesarrollo@cop.es**

PSICOLOGÍA PERINATAL

Su objetivo es dar a conocer y difundir la Psicología Perinatal, así como concretar el papel del psicólogo que trabaja en este campo, definiendo para ello la formación más adecuada. Se trata de dotar al ámbito de la salud de una mayor presencia del psicólogo perinatal, durante los procesos de fertilidad, embarazo, parto, posparto y crianza. **E-mail: perinatal@cop.es**

PSICOLOGÍA POSITIVA APLICADA

La finalidad del grupo es tomar contacto con profesionales que se dediquen a la Psicología, el Coaching y la formación desde el enfoque de las fortalezas y las emociones positivas para poder compartir diferentes formas de trabajo y experiencias en el uso de estas herramientas. Con ello se pretende aportar una visión científica y seria de la aplicación de técnicas que fomentan el bienestar y la satisfacción de las personas, los grupos y las organizaciones. **E-mail: psicologiayadicciones@cop.es**

PSICOLOGÍA, VIDEOJUEGOS Y ESPORTS

Este grupo pretende estudiar y analizar la Psicología en los videojuegos y esports, así como sus aplicaciones prácticas. Pretende fomentar la comunicación fluida y reglada entre los participantes del grupo y de la sección de Psicología de la Actividad Física y el Deporte, y el intercambio de experiencias entre colegiados y colegiadas interesadas, así como promover el valor del perfil profesional del psicólogo/a en el contexto de los videojuegos y esports ante los colegiados y ante la sociedad en general. **E-mail: grupostrabajo@cop.es**

PSICOLOGÍA Y ADICCIONES

Su objetivo es desarrollar una línea de trabajo dirigida al incremento del conocimiento del papel del psicólogo en las drogodependencias y en otras adicciones. Para ello se realizarán actividades de tipo técnico, divulgativas y de formación. **E-mail: psicologiayadicciones@cop.es**

PSICOLOGÍA Y ARTES AUDIOVISUALES Y ESCÉNICAS

Su objetivo general es la promoción de la Psicología dentro del ámbito audiovisual, abriendo así otras expectativas profesionales para los psicólogos. Algunos ámbitos de actuación son el asesoramiento en la creación de guiones (tramas y personajes), el apoyo a la interpretación de los actores y actrices y la utilización del cine como herramienta terapéutica. Todos los colegiados que quieran pertenecer a un grupo de trabajo, deben tener una reunión previa con el coordinador o coordinadora del grupo al que deseen pertenecer. **Próxima reunión, 1 de diciembre a las 19.00 h, en la 5ª planta. E-mail: psico.mediosarte@cop.es**

PSICOLOGÍA Y DOLOR

El objetivo del grupo es promover el estudio y la investigación psicológica del dolor en general y de la fibromialgia en particular, contribuyendo al desarrollo de un marco integrador de los aspectos psicológicos y sociales con los mecanismos neurobiológicos en la explicación del dolor y de los trastornos específicos que cursan con dolor. **E-mail: psicologiaydolor@cop.es**

PSICOLOGÍA Y ECONOMÍA

Este grupo trabaja en el ámbito de la Psicología Aplicada a la conducta económica, dando prioridad a los conceptos psicológicos y profundizando en el estudio, investigación y difusión de las variables, procesos y mecanismos psicológicos a través de los cuales se produce el comportamiento económico. Otros objetivos del grupo se relacionan con los efectos psicológicos derivados de los acontecimientos económicos, la formación de la Psicología económica y la participación en eventos que permitan compartir ideas y debatir problemas comunes con psicólogos, economistas y profesionales de diferentes orígenes y formación. **Próxima reunión, 16 de diciembre a las 19.00 h. en la 5ª planta. E-mail: psicoeconomia@cop.es**

PSICOLOGÍA Y MARKETING, PUBLICIDAD Y CONSUMO

El objetivo de este grupo es el estudio y debate sobre el desarrollo y aplicaciones de la Psicología y su relación con el marketing, la publicidad, el comportamiento del consumidor, las nuevas formas de comunicación con clientes y la experiencia de compra, tanto en entornos físicos como digitales, analizando nuevas tendencias, herramientas y metodologías para proponer modos de investigación, trabajo y desarrollo de la Psicología en estos entornos. **E-mail: psico-mk@cop.es**

PSICOLOGÍA Y MEDITACIÓN

Tradiciones meditativas, marcos conceptuales y ámbitos de aplicación en Psicología. Aquellos colegiados que lo deseen, podrán realizar una sesión de meditación antes de la reunión de grupo. **E-mail: psicologiaymeditacion@cop.es**

PSICOLOGÍA Y PSICOTERAPIA TRANSPERSONAL

El objetivo del grupo es facilitar, desde una perspectiva científica y humana, el desarrollo y difusión en Madrid y en España (en ámbitos académicos y no académicos) de la Psicología y la Psicoterapia Transpersonal, así como profundizar en su estudio y comprensión, con una vocación inclusiva, generando vínculos y encuentros con otros enfoques y escuelas de Psicología, Antropología, Sociología, Filosofía, etc. Además se pretende fomentar el encuentro entre profesionales interesados en esta escuela y abrir un debate sobre su inclusión en los planes de estudio. **E-mail: transpersonal@cop.es**

PSICOLOGÍA Y SALUD LABORAL

Este grupo de reflexión de alto nivel sobre el papel del psicólogo en la evaluación, prevención e intervención de los riesgos psicosociales y el fomento de la salud en el ámbito laboral; divulgar y promover en la sociedad el valor añadido que la Psicología y los psicólogos dan a estas actividades como la profesión más cualificada y los profesionales más capacitados y de máximo perfil competencial y desarrollar procesos de homologación y certificación de profesionales y empresas que apliquen medidas de mejora de la salud laboral. **Próxima reunión, 14 de diciembre a las 19.00 h en la 5ª planta.**

E-mail: saludlaboral@cop.es

PSICOLOGÍA Y SEXOLOGÍA

Este grupo nace con el objetivo de fomentar la sexología como ámbito profesional, riguroso y científico, ante los profesionales de la Psicología, el resto de ámbitos profesionales y ante la sociedad. Asimismo, pretende definir el perfil del profesional de la Psicología y de la sexología, promoviendo la creación de una acreditación profesional en este ámbito, así como la promoción y defensa de la sexología, en general, y de la ejercida por profesionales de la Psicología, en particular, frente al creciente intrusismo profesional. **E-mail: grupostrabajo@cop.es**

PSICOLOGÍA Y TÉCNICAS SENSORIOMOTRICES

Se trata de un grupo de profesionales interesados en compartir conocimientos y experiencias con el objetivo de ampliar las herramientas del psicólogo clínico a través del análisis y aplicación de técnicas corporales y vivenciales. Además, pretenden investigar acerca de la intervención directa a través del cuerpo para diversas patologías, así como visibilizar y difundir una metodología relacionada con el área sensoriomotriz en la Psicología Clínica. **Próxima reunión, 17 de diciembre a las 12.00 h, por videoconferencia. E-mail: psicocorporal@cop.es**

PSICOLOGÍA Y TECNOLOGÍA

Desde este grupo se pretende trabajar sobre las nuevas tendencias de trabajo, innovación y uso de nuevas tecnologías en interacción humana y de las personas con los sistemas y programas informáticos para comprender las aportaciones y descubrimientos que desde la ciencia psicológica existen y se pueden desarrollar en este campo, de modo que se fomente y valore el estudio y la aplicación de la Psicología y sus profesionales en estos ámbitos. Al mismo tiempo, el objetivo es enriquecer a la profesión de Psicología en todos sus ámbitos con las aportaciones y conocimientos que las herramientas TIC (tecnologías de información y comunicación). **E-mail: psicotit@cop.es**

PSICOLOGÍA Y VIOLENCIA DE GÉNERO

Este grupo está constituido por profesionales de la Psicología que comparten un interés común en pro del colectivo de mujeres víctimas de violencia de género. La finalidad del grupo es la de llevar a cabo actuaciones de investigación, sensibilización, divulgación e intervención y se pretende contribuir al intercambio de información entre los distintos profesionales, al conocimiento y potenciación de recursos, así como a la mejora y unificación de los modelos de intervención existentes desde una perspectiva de género. **E-mail: violenciadegenere@cop.es**

PSICÓLOGOS DE URGENCIAS, EMERGENCIAS Y CATÁSTROFES

Trabaja sobre nuevas técnicas y procedimientos de intervención, duelo, etc. Los colegiados que deseen incorporarse a este grupo lo podrán hacer durante los meses de octubre, noviembre y diciembre. Para aquellos que vengan por primera vez se celebrará una sesión informativa a las 19.00 h, el día que se fije para tal efecto. **Próxima reunión, 16 de diciembre a las 19.00 h. en la 5ª planta. E-mail: gecompm@cop.es**

PSICÓLOGOS SANITARIOS SIN LA ESPECIALIDAD EN LA SANIDAD PÚBLICA

Su objetivo es contribuir a la mejora de las condiciones profesionales de psicólogos sanitarios sin la Especialidad en la Sanidad Pública. Las actividades que se realizarán serán análisis de la situación respecto a la situación de estos profesionales y elaboración de documentos y propuestas. **E-mail: grupostrabajo@cop.es**

PSICÓLOGOS VETERANOS DE MADRID

Este grupo lo componen psicólogos veteranos, cuyo objetivo nuclear es el envejecimiento activo, por medio de la promoción de conferencias, sesiones de cine fórum, excursiones culturales y de recreo, así como encuentros con veteranos de otros colegios de ámbito nacional e internacional, además de la asistencia a aquellos actos donde nuestra experiencia personal y profesional en el campo de la Psicología pueda aportar valor para la mejora de la situación de los mayores y de la sociedad en general. **E-mail: psicologosveteranos@cop.es**

PSICOMOTRICIDAD

Este grupo tiene como principal objetivo servir de espacio de difusión, apoyo, promoción e información para el psicólogo/psicomotricista. Su función es dar a conocer la psicomotricidad en todos sus ámbitos de intervención, y alcanzar el reconocimiento de la profesión de especialista en psicomotricidad velando por su calidad y defensa. Para ello, el grupo realiza diferentes actividades de formación específica, divulgación, de intercambio con otras comunidades, así como de colaboración con la Federación de Asociaciones de Psicomotricistas del Estado Español (FAPEE). El grupo mantiene reuniones periódicas a las que invita a participar a los colegiados que lo deseen. **E-mail: psicomotricidad@cop.es**

PSICOONCOLOGÍA Y PSICOLOGÍA EN CUIDADOS PALIATIVOS

Su objetivo principal es difundir las funciones del psicólogo en Oncología y en cuidados paliativos. Además busca promover el conocimiento en estos campos y asesorar a los colegiados que así lo soliciten. **Próxima reunión, 16 de diciembre a las 16.00 h. por videoconferencia. E-mail: grupoonco@cop.es**

RORSCHACH Y TÉCNICAS PROYECTIVAS

El objetivo de este grupo de trabajo es promover un espacio de intercambio y reflexión entre psicólogos que utilizan o desean utilizar el Rorschach y los métodos proyectivos en sus diferentes áreas de actuación, así como compartir los avances que se vayan produciendo en dichas técnicas. Como actividades se proponen entre otras el estudio de casos, intercambio de investigaciones, revisiones bibliográficas, organización de talleres, etc. para profundizar en la utilidad del Rorschach y los métodos proyectivos en el trabajo cotidiano del psicólogo. **Próxima reunión, 16 de diciembre a las 10.00 h por videoconferencia. E-mail: rorschach@cop.es**

SECTAS Y RADICALIZACIÓN

El objetivo del grupo es el estudio y desarrollo de los aspectos de la Psicología relacionados con las sectas coercitivas, las pseudociencias y la radicalización. Así como difusión de información y concienciación sobre la existencia de estas y el apoyo tanto a afectados, como a familiares. **E-mail: grupostrabajo@cop.es**

SENSIBILIZACIÓN EN SEGURIDAD VIAL

Unimos talento, conocimiento y pasión, en torno a la importancia del papel de los profesionales de la Psicología en el ámbito de una Educación Vial a lo largo de la vida, para conseguir la máxima sensibilización y cambio de actitudes, tanto en el marco de los cursos de Recuperación Total del Carnet por puntos, como en cualquier otro escenario de información, educación y formación para la seguridad vial. **E-mail: gt.seguridad.vial@cop.es**

TCA Y TRATAMIENTO PSICOLÓGICO DE LA OBESIDAD

Este grupo de trabajo tiene como objetivo el desarrollo del campo de la intervención en los TCA y el tratamiento de la obesidad y el sobrepeso desde un enfoque psicológico. A través de las reuniones periódicas de este grupo se pretende el entendimiento de estas patologías así como la divulgación y elaboración de contenidos y artículos. Se expondrán estrategias de prevención así como modelos de intervención en las diferentes fases de los trastornos. **Próxima reunión, 14 de diciembre a las 10.00 h. en la 3ª planta. E-mail: psico.tca@cop.es**

TERAPIA ASISTIDA POR ANIMALES

Sus objetivos son promocionar el conocimiento de las modalidades de intervención con animales como asistentes en terapias psicológicas, tales como la agorafobia, depresión, alzheimer, ansiedad, etc.; coordinar el trabajo de psicólogos y adiestradores para informar de las necesidades de los primeros respecto a sus pacientes, y las posibilidades de los segundos, de acuerdo con el trabajo terapéutico a realizar. **E-mail: terapianimales@cop.es**

TERAPIA BREVE ESTRATÉGICA

El objetivo de este grupo es que los profesionales de la Psicología Clínica tomen contacto y puedan compartir su trabajo y experiencias relacionadas con el empleo de la Terapia Breve Estratégica, estar al tanto de los últimos avances y publicaciones en dicho ámbito y el estudio de las principales aportaciones al desarrollo de la Terapia Breve desde sus comienzos en Palo Alto y de los trabajos de M. Erickson. **E-mail: c.cattaneo@cop.es**

TERAPIA NARRATIVA

Este grupo nace con la esperanza de crear un espacio para la difusión, el desarrollo y la investigación de la Terapia Narrativa. A través de revisión de textos, reflexiones críticas, supervisión y presentación de casos y ofertas formativas, nos acercaremos, con una actitud de curiosidad genuina, a las bases epistemológicas y teóricas, así como a las metodologías que conforman la terapia narrativa y todas sus prácticas, tanto clínicas como sociales, comunitarias, educativas, etc. **E-mail: grupoterapianarrativa@cop.es**

TRASTORNOS DE LA PERSONALIDAD

Este grupo se enfoca al estudio de los modelos de terapia para el tratamiento psicológico de los trastornos de la personalidad. Sus objetivos son: elaborar una guía sobre el abordaje psicoterapéutico de los trastornos de la personalidad; redactar un procedimiento de prevención e intervención temprana; organizar jornadas y presentaciones dentro del ámbito de estudio, con la participación de profesionales de la psicología y de otras disciplinas vinculadas a la salud mental. **E-mail: grupostrabajo@cop.es**

TRASTORNOS DEL ESPECTRO AUTISTA

El objetivo del grupo es crear un espacio de referencia para profesionales interesados en autismo, con el fin de tratar temas de actualidad, atendiendo a los diversos ámbitos: educativo, clínico y social. El grupo nace con la motivación de una formación continua y el intercambio de experiencias, que facilite una mejor comprensión de estas personas y del trabajo que realiza el psicólogo con ellas. Los temas propuestos son: análisis de la situación de investigaciones actuales, revisión y análisis de los instrumentos de evaluación en atención temprana, detección de las necesidades y elaboración de protocolos, calidad de vida y recursos para familias, así como formación para profesionales. **Próxima reunión, 15 de diciembre a las 19.30 h, por videoconferencia. E-mail: grupostrabajo@cop.es**

TRAUMA COMPLEJO, NEUROBIOLOGÍA Y PERSONALIDAD. ESTUDIO Y APLICACIÓN CLÍNICA

El objeto de este grupo es el estudio del impacto del trauma complejo en el desarrollo del sistema nervioso y las repercusiones en la personalidad y la sintomatología clínica. Manteniendo el enfoque crítico de la influencia multidireccional de estos factores, se proponen como objetivos adicionales la organización de jornadas y formaciones a cargo de diferentes especialistas en salud mental, y el contacto con escuelas nacionales e internacionales para el conocimiento de las últimas investigaciones en materia de trauma, neurobiología y personalidad. **E-mail: grupostrabajo@cop.es**

Los interesados en contactar o asistir a los grupos de trabajo por primera vez deben solicitarlo a través del correo: **grupostrabajo@cop.es**

SERVICIOS colegiales



Panel de servicios

Asesoría jurídica

Todos los colegiados pueden acceder de forma gratuita a la asesoría jurídica a través de distintas vías:

- Consulta telefónica: previa cita en el teléfono 91 541 99 99.
- Consulta por correo electrónico a: informacion@cop.es

Seguros

Broker's 88, la correduría de seguros del Colegio Oficial de la Psicología de Madrid, le ofrece: asesoramiento personal sobre el tipo de seguro que más se adapta a las necesidades del psicólogo: seguros de responsabilidad civil, de asistencia sanitaria, de baja laboral, de hogar, de gabinete, de vida, automóvil, pensiones, etc.

Seguro de Responsabilidad Civil del Psicólogo. Este seguro cubre el riesgo de mala praxis en el ejercicio de la actividad profesional del psicólogo.

El Colegio y Broker's 88 han negociado con la Compañía MARKEL un seguro de responsabilidad civil profesional que incorpora las mejores coberturas, con un coste muy bajo para los colegiados, solo 12 € anuales con una cobertura de 1 000 000 € de responsabilidad civil profesional, y 300 000 € por protección de datos, etc.

Seguro de Responsabilidad Civil para Sociedades Profesionales de Psicología. Las sociedades profesionales deberán suscribir un seguro que cubra la responsabilidad en el ejercicio de la actividad o actividades que constituyen el objeto social según el artículo 11.3 de la Ley 2/2007, de 15 de marzo, de Sociedades Profesionales. Este seguro va dirigido a todos aquellos colegiados que ejerzan en el marco de Sociedades Profesionales de Psicología.

El capital garantizado es de 1 000 000 € y la prima anual varía dependiendo de la facturación: hasta 150 000 € (100 €), de 150 000 € a 400 000 € (312 €) y superior a 400 000 € (consultar).

Seguro de salud: Broker's 88 pone a disposición de los colegiados de Madrid, a través de las compañías ASISA, ADESLAS, AXA, AGRUPACIÓ, NUEVA MUTUA SANITARIA un seguro de salud con una gran variedad de prestaciones.

Seguro de vida. El seguro de vida que Broker's 88 propone, con la garantía de las compañías AXA, SURNE, CALIFE, SANTA LUCÍA ofrece unas condiciones y tarifas muy especiales que van a permitir garantizar su futuro y el de su familia. Ofrece tanto tarifas especiales para el seguro asociado a la hipoteca, como coberturas de fallecimiento, invalidez e incapacidad profesional por cualquier causa.

Seguro de accidentes. Este seguro cubre la incapacidad profesional y el fallecimiento debido a un accidente; incluye además un baremo especial para los colegiados que protege su visión y audición de forma total. Este seguro de accidentes tiene la garantía de las compañías SURNE, MARKEL y BERKLEY.

Seguro de baja laboral. Con este seguro de baja laboral, Broker's 88, a través de las compañías PREVISIÓN MAJORQUINA Seguros y SURNE, asegura a los colegiados de Madrid una renta cuando no puedan trabajar a causa de una enfermedad o un accidente. Sin necesidad de reconocimiento médico, simplemente con la baja de su médico, desde el primer día y con una renta diaria de hasta 200 €, ya sea la baja por enfermedad o por accidente.

En caso de que la baja por cualquier causa afecte a la voz o a la audición tiene la opción de cobrar el doble de la cantidad contratada aplicando tan solo un incremento del 10 % en la prima.

Seguro para su consulta/centro. Las compañías AXA, LIBERTY, GENERALI, ZURICH Y MAPFRE ponen a disposición de los colegiados de Madrid, a través de Broker's 88, un seguro para su consulta que cubre daños al continente, daños al contenido, responsabilidad civil de explotación, bienes de clientes y empleados, infidelidad de empleados pérdida de beneficios.

Seguro de hogar. Broker's 88 pone a disposición de los colegiados de Madrid, a través de las compañías ZURICH, LIBERTY, GENERALI y AXA, un seguro de hogar con un 20 % de descuento en primas. El seguro tiene las siguientes características: daños al continente, daños al contenido, robo fuera de la vivienda, restauración estética, rotura de vitrocerámica, bienes refrigerados.

Más información en el 91 597 30 35 o en:

infopsicologos@brokers88.es. Plaza Mariano de Cavia 1ºC Escalera izqda 28007 Madrid. www.brokers88.es.

Asesorías profesionales

Los colegiados tienen a su disposición un servicio de asesoría sobre asuntos relacionados con el ejercicio de la profesión. Se atenderán las consultas relacionadas con los siguientes aspectos: **Iniciación a la Profesión, Psicología Clínica, Psicología Educativa, Psicología Jurídica, Psicología del Tráfico y de la Seguridad, Psicología del Trabajo, de las Organizaciones y de los Recursos Humanos y Psicología de la Intervención Social.**

Puede realizar su consulta por correo electrónico a: copmadrid@cop.es

Servicio de Empleo

Desde el Servicio de Empleo del Colegio Oficial de la Psicología de Madrid, trabajamos en todo momento en ofrecer un servicio de calidad tanto para las empresas que confían en nosotros como para nuestros colegiados y colegiadas que recurren a este Servicio cuando se encuentran en búsqueda activa de empleo.

Por este motivo, desde el pasado mes de febrero ofrecemos una renovada plataforma del Servicio de Empleo con nuevas funcionalidades. Entre ellas se incorpora el espacio “Mi área en el Servicio de Empleo” donde los colegiados podrán acceder a toda la información de forma personalizada relacionada con este Servicio.

Para cualquier consulta relacionada con este servicio, pueden ponerse en contacto mediante correo electrónico a empleo@cop.es

OFERTAS DE EMPLEO PRIVADO

Mediante este servicio se dan a conocer ofertas de empleo de empresas, instituciones, así como de profesionales en activo que buscan la cobertura de puestos de trabajo así como colaboraciones de profesionales psicólogos en sus centros. De esta manera, se pretende acercar el mercado laboral a los colegiados que se encuentren en búsqueda activa de empleo.

Se pueden ver todos los aspectos relacionados con este Servicio en www.copmadrid.org/web/empleo/ofertas Los colegiados tienen la posibilidad de seleccionar hasta 10 ámbitos de interés profesional accediendo al espacio “Mis alertas” y de esta manera cada vez que se publique una oferta de empleo coincidente con alguno de esos ámbitos seleccionados recibirán un aviso a través de un correo electrónico.

ORIENTACIÓN LABORAL

El servicio de **entrevistas de orientación laboral ofrece asesoramiento personalizado para la búsqueda activa de empleo en un amplio abanico de franjas horarias** determinadas.

A causa de las circunstancias sanitarias que nos han acontecido, la orientación laboral **se realiza de manera telefónica** en todas sus franjas horarias.

Se puede hacer desde la web, accediendo al apartado de Orientación Laboral del Servicio de Empleo. Una vez ahí, se seleccionará la franja horaria y día que mejor convenga, en función de la disponibilidad de espacios establecidos para las citas.

Cada colegiado dispone de hasta tres entrevistas anuales de orientación laboral.

Con el objetivo de poder ofrecer un mejor servicio, se solicita que en el momento de concertar la cita de orientación se indique el motivo de esta, así como el envío previo del Curriculum Vitae actualizado a: orientacionlaboral@cop.es

Se pueden ver todos los aspectos relacionados con este servicio en: www.copmadrid.org/web/empleo/orientacion





Planes formativos de apoyo a la inserción laboral y emprendimiento profesional

Ya son más de 10.000 colegiados los que han realizado las formaciones asociadas a estos Planes Formativos de Empleo con unas valoraciones sobre los contenidos, organización y desarrollo, recursos y tutores muy satisfactorias.

Continuando con esta Formación Permanente para el desarrollo profesional entre nuestros colegiados, se está organizando **la VII Edición del Plan Formativo Online de Apoyo a la Inserción Laboral y Emprendimiento**, persiguiendo como objetivos principales: potenciar los recursos profesionales, entrenar las competencias necesarias para la integración en el mundo laboral, apoyo en el emprendimiento de nuestra profesión desde un marco jurídico, tributario y de creación de proyectos y todo ello para una mejora en la empleabilidad de cada profesional.

La siguiente edición se iniciará en el primer trimestre del 2022. Próximamente se informará de la fecha de comienzo, así como del procedimiento de inscripción dentro del área de Empleo- Acceso Colegiados de la página web (Plan Formativo de Empleo).

Todas las actividades que comprenden el Plan Formativo son gratuitas y se realizan desde la Plataforma de Formación online.

CATÁLOGO DE TALLERES

Taller Actitudes, habilidades y competencias del candidato.

El objetivo la detección de actitudes y habilidades del candidato como puntos fuertes en su búsqueda de empleo y plan de carrera, frente a las competencias profesionales demandadas en las diferentes áreas de la Psicología, así como la planificación de objetivos y gestión del tiempo.

Taller Oferta y demanda de empleo en el ámbito profesional de la Psicología.

Se muestra un análisis de la situación actual madrileña del mercado laboral en Psicología según ámbitos, sectores público y privado, asalariado y autoempleo. Herramientas que posibilitan el acceso y optimizan la búsqueda de empleo. Autoevaluación de fortalezas y debilidades del candidato en ese contexto.

Taller Diseño del currículum profesional.

El Currículum es la herramienta fundamental del candidato para dar respuesta a las necesidades profesionales del contratante. Es la llave a la entrevista. El objetivo es aprender a tomar decisiones en su elaboración para rentabilizar al máximo su eficacia.

Taller Cómo afrontar la entrevista de trabajo.

Se analizan los objetivos que se persiguen en la entrevista tanto para el seleccionador como para el candidato. La preparación previa con la recopilación de información, el entrenamiento, el afrontamiento de la entrevista por competencias y el seguimiento. Consideraciones en la entrevista por videoconferencia.

Taller Las redes sociales y profesionales en la búsqueda de empleo.

El objetivo es aprender las posibilidades que ofrece Internet en la difusión de los servicios profesionales y en la búsqueda de empleo (la Búsqueda de Empleo 2.0 y el Reclutamiento 2.0.). Se aprende también a valorar, rentabilizar y relativizar los recursos que ofrece Internet, así como sopesar la importancia de lo que se ha dado en llamar “identidad digital” y “la marca personal”.

Taller Búsqueda de empleo a través de LinkedIn.

El objetivo es acercar la creación y gestión de un perfil profesional en LinkedIn. Introduciendo el curriculum, gestionando las comunicaciones con contactos, grupos y empresas. Orientado a la búsqueda de empleo, creación de “marca personal” y generación de oportunidades de empleo.

Taller Emprendimiento en Psicología: creación de tu propio proyecto.

Actividad de iniciación para dotar de herramientas para ser capaz de identificar los elementos determinantes del éxito en un emprendimiento productivo en Psicología, y desarrollar los análisis y concreciones necesarios para definir la viabilidad de su proyecto empresarial en un Plan de empresa que sirve de guía de su propuesta como emprendedor.

DESTINATARIOS

Colegiados, Psicólogos Asociados y estudiantes asociados, pertenecientes al Colegio Oficial de la Psicología de Madrid

Para enviar cualquier consulta, puede enviar un email a: cursosempleo@cop.es

Horarios de las entrevistas de orientación laboral

A continuación, se detallan los horarios establecidos para las entrevistas de orientación laboral durante el mes de **diciembre**.

LUNES	MARTES	MIÉRCOLES	JUEVES	VIERNES
Telefónica	Telefónica	Telefónica	Telefónica	Telefónica
11:00-11:30	16:00-16:30	12:00-12:30	10:00-10:30	12:00-12:30
11:30-12:00	16:30-17:00	12:30-13:00	10:30-11:00	12:30-13:00

í Directorio de Consultas de Psicología

Este servicio, en el que están incluidos cerca de 3.000 colegiados y colegiadas, facilita a las personas que necesitan un psicólogo el acceso directo a listados de profesionales colegiados que trabajan en la Comunidad de Madrid. La consulta de este directorio se puede realizar directamente en la página web del Colegio. También se puede solicitar por correo electrónico o telefónicamente un listado más ajustado a los criterios de búsqueda durante todo el horario de apertura del Colegio. Los colegiados interesados en formar parte de este directorio pueden realizar de forma cómoda y sencilla su inscripción *online* a través de la web del Colegio, accediendo directamente con sus claves de acceso.

Información: Teléfono 91 541 99 99; fax: 91 559 03 03; e-mail: directorio@cop.es; web: www.copmadrid.org

¿Busca un profesional de la Psicología colegiado?

Acceda al Directorio de Centros y Consultas de Psicología del Colegio Oficial de la Psicología de Madrid



Formación en el Colegio

Información general

Todas las actividades de formación organizadas por el Colegio Oficial de la Psicología de Madrid se realizarán en su sede, sita en Cuesta de San Vicente 4, 5ª planta, salvo indicación expresa. Las personas interesadas en asistir a los cursos de formación pueden inscribirse a través de la página web del Colegio: www.copmadrid.org

Medios de transporte:



Autobuses: C1, C2, 25, 39, 44, 46, 74, 75, 133, 138.



Metro: Plaza de España y Príncipe Pío.

Más información:



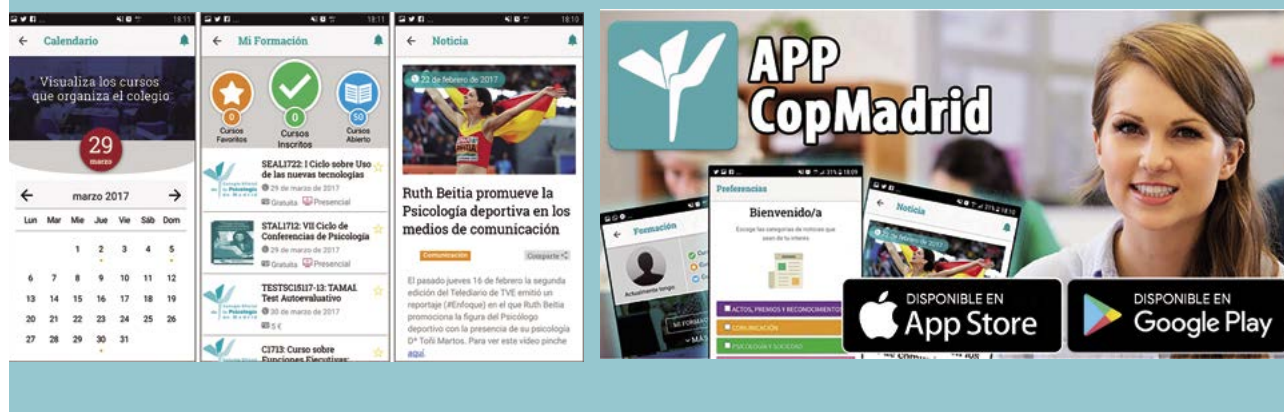
Teléfono: 91 541 99 99.



En la dirección de correo electrónico: formacion@cop.es o en la página web: www.copmadrid.org/web/formacion, en la que en el apartado de Formación, se puede encontrar el programa completo de cada actividad formativa



Descárgate la App del Colegio "App CopMadrid"



El Colegio Oficial de la Psicología de Madrid ha desarrollado la primera App para facilitar a los colegiados la tarea de mantenerse al día en su profesión. En esta primera versión los colegiados ya pueden:

1. Expresar sus preferencias para recibir noticia de las actividades formativas de su interés, marcar sus favoritos para recibir avisos antes de que se agoten las plazas o finalice el plazo de inscripción, así como mantenerse al día sobre las noticias del Colegio.
2. Acceder al calendario visual de actividades, para activar o desactivar preferencias y ver las clases programadas.
3. Acceder a Mi Formación, disponer de los materiales, consultar horarios y recibir avisos de los cursos donde está inscrito.
4. Buscar actividades formativas para seleccionar aquellas que cumplan los criterios deseados (tema, precio, horario, palabras clave, etc.).
5. Recibir notificaciones si se desea, siendo estas en función de sus preferencias y con alto valor informativo (novedad, final de plazo de inscripción, agotamiento de plazas, cambios de fecha, etc.)

Está disponible en GooglePlay y AppStore, para dispositivos con **Android 5.0 o superior**, **Iphone que requiere IOS 9.3 o posterior** (móviles y tablets).

La oferta formativa online del Colegio Oficial de la Psicología de Madrid facilita el desarrollo profesional permanente de los psicólogos y psicólogas para el desempeño de su praxis profesional con criterios de calidad, superando las dificultades de tiempo, disponibilidad o desplazamiento.

El Plan de Formación online del Colegio se ha diseñado por y para profesionales de la Psicología, poniendo la tecnología al servicio del aprendizaje. Las acciones formativas se desarrollan en un contexto de aprendizaje profesional donde cada participante encuentra un momento y un lugar a su medida para la colaboración e interacción con otros profesionales que comparten sus inquietudes y deseos de aprender, mejorar y compartir sus conocimientos, actuaciones y experiencias, desde y para la práctica.

La Plataforma de Formación online del Colegio es accesible desde móviles, tabletas y ordenadores, e integra en cada curso un amplio sistema de recursos, multimedia y multicanal, junto con actividades interactivas y colaborativas. Cada curso cuenta con docentes expertos que guían el proceso de aprendizaje.



CURSOS GRATUITOS PARA COLEGIADOS

V EDICIÓN DEL CURSO ONLINE PSICODOC: BÚSQUEDA BIBLIOGRÁFICA ESPECIALIZADA CON PSICOLOGÍA. CÓD. 02205

Este curso tiene como finalidad dotar al participante de una serie de habilidades y destrezas en la búsqueda bibliográfica en Psicología para que éste pueda ponerlas en práctica en su desempeño profesional de manera que su actividad cotidiana se vea enriquecida y pueda aprovechar PSICODOC para estar permanentemente actualizado.

En el curso se mostrarán al profesional numerosas herramientas y funciones que ofrece PSICODOC, una de las fuentes de información especializada en Psicología en español más importantes.

Del 1 de febrero al 1 de marzo

[Para más información](#)

XXV EDICIÓN DEL CURSO DEONTOLOGÍA Y BUENAS PRÁCTICAS. CÓD. 02208

La Deontología es la parte de la Ética que se ocupa de los deberes de los profesionales, es decir, de los actos de los integrantes de una determinada profesión. La lista de los deberes de la profesión del psicólogo se reúne en su Código Deontológico, que recoge las normas para la «buena práctica» de la Psicología.

El curso Deontología y Buenas Prácticas ofrece las pautas para el correcto desempeño de la práctica psicológica, mediante el conocimiento del Código Deontológico del Psicólogo y el planteamiento y resolución de las situaciones o dudas más comunes que se presentan en el desempeño de nuestra profesión.

Del 15 de febrero al 15 de marzo

[Para más información](#)

OTROS CURSOS DE FORMACIÓN ONLINE

CURSO CÓMO SER UN PSICÓLOGO A DOMICILIO. CÓD. O2109

En este curso se adquirirán y mejorarán competencias y habilidades para el desarrollo de la Psicología a domicilio, conociendo las características de la atención domiciliaria y sus elementos diferenciales respecto a la que se realiza en consulta.

Se abordarán los trastornos que tienen mayor prevalencia en el entorno domiciliario, conociendo aspectos claves del encuadre, empezando por la atención telefónica y su importancia, la evaluación con la observación como técnica elegida y la intervención en sus diferentes niveles de actuación, así como las situaciones comprometidas y conflictivas que pueden darse en el entorno domiciliario. Además, esta acción formativa ofrece pautas para el diseño y aplicación de tratamientos individualizados adaptados a la problemática específica de cada caso.

Es una actividad online autoadministrada donde cada alumno controla su ritmo de trabajo con tutorías por parte de la coordinadora experta. Es de acceso libre tras la matrícula.

Tiempo límite para realizarlo 2 meses desde la matrícula

[Para más información](#)

II EDICIÓN DEL EXPERTO EN PSICOLOGÍA AFIRMATIVA DE LA DIVERSIDAD SEXUAL Y DE GÉNERO (DSG). CÓD. O2203

En esta acción formativa analizaremos el impacto psicosocial del estrés de minorías en las personas con DSG y sus entornos inmediatos (familia y escuelas). Se abordará la intervención con las diversidades sexuales, familiares y de género: hombres gays y mujeres lesbianas, bisexualidades, identidades y expresiones no normativas y trans* en infancias, adolescencias y adultez, familias LGB, procesos de familiares LGTB+, el papel de los profesionales sanitarios y el análisis del impacto del prejuicio y el bullying escolar en los alumnos LGTB+ desde la perspectiva de la psicología social, así como la específica vulnerabilidad de lxs mayores y las personas refugiadx y solicitantes de protección internacional LGTB+.

Del 14 de enero al 30 de junio

[Para más información](#)

II EDICIÓN DEL EXPERTO EN INTERVENCIÓN PSICOLÓGICA CON MENORES VÍCTIMAS DE VIOLENCIA DE GÉNERO. CÓD. 02204

Las y los menores víctimas de violencia de género suelen ser las personas más invisibles de este tipo de violencia. Cuesta mucho entender que las niñas y niños se ven inmersos en procesos traumáticos enormemente dolorosos y aterradores, en los cuales no saben cómo entender, ni manejar, cuando viven en un entorno donde su modo de relación es la violencia, donde las personas que deben de protegerles en su ámbito más íntimo, en sus propias casas, se dañan y son dañadas.

Con este curso, ideado desde la perspectiva más práctica posible, persigue el objetivo de que los psicólogos y las psicólogas sean capaces de afrontar y conocer con más profundidad los escenarios donde se desarrolla la violencia de género, los agentes implicados, el proceso emocional de estos niños y niñas por el que les obligan a transitar y su fuerte impacto es su desarrollo físico y psico afectivo. De la misma forma, veremos un modo de intervención, y herramientas útiles para los y las profesionales que nos dediquemos a la importante y ardua tarea de acompañarlos en estos procesos, a la vez que se les muestra una forma de relación diferente y positiva, bien tratante con un adulto.

Del 28 enero al 15 de junio

[Para más información](#)

XIII EDICIÓN DEL CURSO ELABORACIÓN DE INFORMES PSICOLÓGICOS. CÓD. O2207

La redacción de un informe, en cualquier ámbito profesional, es una tarea que los psicólogos debemos realizar con sumo cuidado. El Código Deontológico del Psicólogo, en su apartado V. De la obtención y uso de la información, recoge en varios artículos obligaciones sobre los Informes psicológicos y los derechos de los sujetos al respecto sobre el conocimiento del contenido de los mismos y el deber y derecho de confidencialidad. Sobre su forma y contenido, el artículo 48 define que los informes psicológicos habrán de ser claros, precisos, rigurosos e inteligibles para sus destinatarios; que deberán expresar su alcance y limitaciones, el grado de certidumbre que acerca de sus varios contenidos posea el informante su carácter temporal o actual y las técnicas utilizadas para su elaboración.

Desde el Colegio Oficial de la Psicología de Madrid se han desarrollado diferentes actuaciones para asesorar y formar a los psicólogos en este ámbito: publicación de Guías de Buenas Prácticas para la elaboración de informes periciales y Criterios generales que debe cumplir un Informe Psicológico, acciones formativas gratuitas sobre el Código Deontológico del Psicólogo,... Y a este fin contribuye este Curso: aportar al psicólogo los criterios necesarios que favorezcan una práctica profesional de calidad, otorgándole al informe la importancia que merece.

Del 11 de febrero al 29 de abril

[Para más información](#)

EN EL CASO DE QUE LAS CIRCUNSTANCIAS ACTUALES NO PERMITIERAN REALIZAR LAS ACTIVIDADES FORMATIVAS EN LA MODALIDAD PRESENCIAL, SE REALIZARÁN ONLINE A TRAVÉS DE LA PLATAFORMA DE FORMACIÓN ONLINE DEL COLEGIO

ACTIVIDADES ORGANIZADAS POR EL COLEGIO

Actividades gratuitas

CICLO DE SESIONES CLÍNICAS DE LA SECCIÓN DE PSICOLOGÍA CLÍNICA, DE LA SALUD Y PSICOTERAPIA

La Junta Directiva de la Sección de Psicología Clínica, de la Salud y Psicoterapia del Colegio, os anima a participar en la formación continuada en Psicología clínica y Psicoterapia.

Las sesiones clínicas se celebrarán los viernes y consistirán en exposiciones detalladas de casos o el abordaje de una temática de trabajo o tratamiento psicoterapéutico en particular, que puedan tener un interés práctico para los profesionales de la Psicoterapia. Son de carácter breve, con una duración de una hora y media, incluyendo la exposición del caso y el posterior coloquio con los asistentes.

La mayoría de estas actividades serán grabadas y emitidas en directo, y podrán visualizarse en cualquier momento a través del Canal TV Formación de la página web del Colegio, autenticándose previamente como miembro de la Sección.

Presentación de un caso de psicoterapia perinatal.

Fabiola Cortés-Funes de Urquijo. Viernes, 3 de diciembre de 10.00 a 11.30 h.

Abordaje Psicoterapéutico de la ira incorporando la perspectiva de género.

Ana Belén Vázquez Ramírez. Viernes, 10 de diciembre de 16.30 a 18.00 h.

Presentación de un caso adulto con EMDR: "Supermán a Revisión".

Mónica Martín Rivas. Viernes, 17 de diciembre, de 10.00 a 11.30 h.

Presentación de un caso desde la Psicoterapia Psicoanalítica Relacional.

Sandra Toribio Caballero. Viernes, 14 de enero de 16.30 a 18.00 h.

Importancia de los valores fundamentales en la infancia para la prevención de la Salud Mental Infantil.

Francisco Javier Urra Portillo. Viernes, 21 de enero de 10.00 a 11.30 h.

Apego y Sexualidad.

Marcela Giraldo. Viernes, 28 de enero de 16.30 a 18.00 h.

Los miembros de la Sección pueden inscribirse a la actividad, ya sea presencialmente (recibirán certificado de asistencia si asisten al 80% del ciclo), o a través de videoconferencia.

Si quedaran plazas libres, en la modalidad presencial, podrán inscribirse los/as colegiados/as que no perteneciendo a la Sección estén interesados/as.

Entrada libre, previa inscripción modalidad [presencial](#) o mediante [videoconferencia](#).



CICLO DE VIDEOCONFERENCIAS SOBRE PROTECCIÓN DE DATOS Y SEGURIDAD EN LA INFORMACIÓN EN EL ÁMBITO DE LA PSICOLOGÍA

Ciclo de videoconferencias informativo sobre Protección de datos y Seguridad en la información en el ámbito de la Psicología impartidas por la empresa Onciber, empresa especializada en servicios de consultoría de protección de datos.

Conferencia: Proteger la privacidad de la información de mis pacientes I: Cuestiones jurídico-protocolarias.

Viernes, 3 de diciembre, de 12.30 a 13.30 h.

Acceso libre, [previa inscripción](#).



II CICLO DE CINEFÓRUM. LAS ENFERMEDADES NEURODEGENERATIVAS, RARAS Y CRÓNICAS EN EL CINE

Las películas elegidas por el Grupo de Enfermedades Neurodegenerativas, Raras y Crónicas GEN para este Ciclo de Cinefórum, reflejan desde distintas perspectivas aspectos relevantes sobre los colectivos que representamos: las vivencias y sufrimientos de los pacientes y sus familias; la relación entre ellos y los profesionales de la salud; su tratamiento mediante terapias y procedimientos no farmacológicos, así como la importancia del abordaje de aspectos psicológicos y neuropsicológicos en las distintas etapas y problemáticas que implican estas patologías, tanto como síntomas específicos y/o asociados a las mismas.

Película Rain Man, 1988. Síndrome de Asperger. Charlie Babitt (Tom Cruise) creía que iba a heredar una fortuna, pero se entera de que el beneficiario es su hermano Raymond (Dustin Hoffman) al que no conocía. Ambos se reencontran y Charlie descubre que su hermano es una persona diagnosticada de trastorno del espectro autista. Los dos comentarán un viaje por EEUU que hará que se conozcan mucho mejor.

Martes, 11 de enero, de 18.00 a 20.30 h.

Película 100 METROS. Sobre Esclerosis Múltiple. Ramón se replantea su vida ante el diagnóstico reciente de esclerosis múltiple y decide embarcarse en un entrenamiento personal para sobreponerse a las dificultades.

Martes, 8 de febrero, de 18.00 a 20.30 h.

Entrada libre, previa inscripción modalidad [presencial](#) o mediante [videoconferencia](#).



II CICLO DE VIDEOCONFERENCIAS DE PSICOLOGÍA DEL DEPORTE



SECCIÓN DE PSICOLOGÍA
DE LA ACTIVIDAD
FÍSICA Y DEL DEPORTE



Esta actividad se enmarca en el proceso de consolidación y difusión de la Psicología de la Actividad Física y el Deporte, tanto en Madrid como en España, a través del Colegio Oficial de la Psicología de Madrid. Es una oportunidad para los profesionales de la Psicología de acceder a la experiencia profesional y trabajos aplicados del psicólogo y psicóloga en el contexto deportivo.

Conferencia: Deporte seguro.

María Carla Sayavedra. Lunes, 20 de diciembre, de 19.00 a 20.00 h.

Conferencia: Entrenamiento mental aplicado al golf.

Oscar del Río Martín-Serrano. Lunes, 31 de enero, de 19.00 a 20.00 h.

Conferencia: Caso deportista rugby.

Adrián Quevedo Rico. Lunes, 28 de febrero, de 19.00 a 20.00 h.

Acceso libre, [previa inscripción](#).

CICLO DE CONFERENCIAS DEL COLEGIO OFICIAL DE LA PSICOLOGÍA DE MADRID Y LA FEDERACIÓN DE ASOCIACIONES DE PSICÓLOGOS Y MÉDICOS PSICOTERAPEUTAS DE ESPAÑA. FAPYMPE 2021-2022



Federación de Asociaciones de Psicólogos
y Médicos Psicoterapeutas de España



SECCIÓN DE
PSICOLOGÍA CLÍNICA,
DE LA SALUD Y PSICOTERAPIA

Acreditación de la Psicoterapia Sistémica desde la Sección de Sistémica de Fapympe

Pablo Elízaga Viana y Eduardo Torres Celdrán.

Viernes, 10 de diciembre, de 18.30 a 20.00 horas

Entrada libre, previa inscripción modalidad [presencial](#) o mediante [videoconferencia](#).

VIDEOCONFERENCIA: INTERVENCIÓN CON PERSONAS TEA A TRAVÉS DE LAS PRÁCTICAS RESTAURATIVAS EN EL ÁMBITO EDUCATIVO

Organiza el Grupo de Trabajo Trastornos del Espectro Autista del Colegio Oficial de la Psicología de Madrid.

El alumnado con TEA forma parte del contexto escolar. En este contexto los conflictos son naturales y no se resuelven por sí solos.

Los niños, niñas y adolescentes con TEA son más vulnerables a encontrarse en situaciones de conflicto.

Es necesario que el contexto educativo enseñe formas de resolución de conflictos que sirvan como aprendizaje positivo social y personal.

Las prácticas restaurativas aportan:

- Resolver conflictos de manera pacífica.
- Mejorar la convivencia.
- Aprender a escuchar.
- Comprender los mecanismos culturales y personales que intervienen en la comunicación para favorecer actitudes positivas.
- Favorecer la comunicación con el uso de canales óptimos en el contexto de la institución escolar.
- Organizar redes de comunicación que sean participativas y eficaces.

De manera natural e inclusiva las prácticas restaurativas permiten que el alumnado TEA se encuentre en un entorno que favorezca y facilite la comunicación verbal y no verbal, las habilidades para la interacción social y la flexibilidad de comportamiento y pensamiento.

Un plan de convivencia basado en prácticas restaurativas beneficia a la comunidad educativa haciendo del contexto escolar un entorno amigable para todas las personas.

Mariana Perretti Marés y Mercedes Pérez Fuentes.

Viernes, 3 de diciembre de 16.00 a 18.00 h.

Metodología: Mediante videoconferencia a través del Canal de Psicología TV Directo de la página web del Colegio. Esta conferencia será grabada y podrá visualizarse posteriormente a través del Canal TV Formación de la página web del Colegio.

Entrada libre, [previa inscripción](#).



MASTERCLASS. PREVENCIÓN (Y POSTVENCIÓN) DEL SUICIDIO EN ESPAÑA. QUÉ (Y QUÉ NO) ESTAMOS HACIENDO

El Colegio Oficial de la Psicología de Madrid quiere dar respuesta, desde una mirada y atención integral, a una realidad tabú en la mayoría de las culturas y sociedades, que históricamente ha sido silenciada: el Suicidio.

El objetivo de esta actividad es conocer la situación actual de la prevención de la conducta suicida en España y en sus comunidades autónomas: cuáles poseen planes o estrategias y cuáles no; cuál es su estado de implementación y qué expectativas de futuro hay.

Saber qué estrategias y acciones se pueden hacer para prevenir la conducta suicida en general y en España en particular a nivel de prevención universal, selectiva e indicada. Conocer la red asociativa de personas supervivientes al suicidio de un ser querido en España.



Andoni Ansean Ramos.

Fecha: Lunes, 20 de diciembre de 17.00 a 18.30 h.

Entrada libre, previa inscripción, modalidad [presencial](#) o mediante [videoconferencia](#).

Cursos monográficos

IV EDICIÓN SUPERVISIÓN DE CASOS CLÍNICOS. CÓD. SCC2128

En esta actividad formativa se analizarán y supervisarán casos clínicos, explorando posibles problemas que pueden surgir en la relación terapeuta-paciente, plantear nuevas hipótesis de trabajo, resolver dudas o dificultades que surjan a los psicólogos/as a lo largo del proceso terapéutico. Dicha revisión de casos podrá realizarse desde uno de los 4 enfoques principales (psicoanálisis-psicodinámico, cognitivo-conductual, humanista, sistémico), a través de supervisores acreditados con una larga trayectoria y experiencia profesional supervisando casos.

Destinatarios: Profesionales de la Psicología, con formación previa en el enfoque elegido.

Se podrá asistir presentando algún caso para supervisar o acudir como oyente.

Enfoque Sistémico: Carmen Bermúdez Romero. 3 de diciembre, 21 de enero, 18 de febrero, 18 de marzo, 6 de mayo y 3 de junio.

Enfoque Humanista: Julián Martín-Aragón. 17 de diciembre, 28 de enero, 25 de febrero, 25 de marzo, 13 de mayo y 10 de junio.

Enfoque Cognitivo-Conductual: Montserrat Montañó Fidalgo. 17 de diciembre, 4 de febrero, 4 de marzo, 1 de abril, 20 de mayo y 17 de junio. Modalidad online.

Enfoque Psicoanalítico-Psicodinámico: Ana M^a Abello Blanco. 14 de enero, 11 de febrero, 11 de marzo, 22 de abril, 27 de mayo y 24 de junio. Modalidad online.

Horario: Viernes, de 12.00 a 14.30 horas.

Duración: 2 horas y media por sesión.

Inscripción: 190 € excepto Enfoque Cognitivo-Conductual 250 € (descuento miembros de la Sección de Psicología Clínica, jubilados o desempleados) o 55 € como oyente excepto Enfoque Cognitivo-Conductual 75 €.

Más información del curso en el siguiente [enlace](#).



SUPERVISIÓN EN APLICACIONES DE PSICOLOGÍA COACHING CÓD. STC2205 (WEBINAR)



SECCIÓN DE PSICOLOGÍA
DE TRABAJO, ORGANIZACIONES
Y RECURSOS HUMANOS



El curso tiene como objetivos conocer el marco de intervención divulgado en el Colegio en ediciones anteriores para el ejercicio de la supervisión. Adquirir los conocimientos técnicos necesarios para supervisar y entrenar las competencias de supervisión.

Profesorado: Isabel Aranda García, Antoni Giner, Yised Triana Garzón, Juan José Álvarez Vicente y Carmen Cruz Fábrega.

Duración: 20 horas

Fechas: 21 y 28 de enero, 4 y 18 de febrero, viernes de 16.00 a 21.00 h.

Las clases serán en Streaming a través de la plataforma virtual.

Inscripción: 110€ (descuento para todos/as los/as miembros de la Sección, colegiados/as desempleados/as, colegiados/as jubilados/as y estudiantes asociado/as).

Más información del curso en el siguiente [enlace](#).

VI EDICIÓN MÁSTER EN PSICOLOGÍA FORENSE

Organizado por el Colegio Oficial de la Psicología de Madrid y la Universidad Rey Juan Carlos. Título Propio de la Universidad Rey Juan Carlos (65 créditos ECTS).

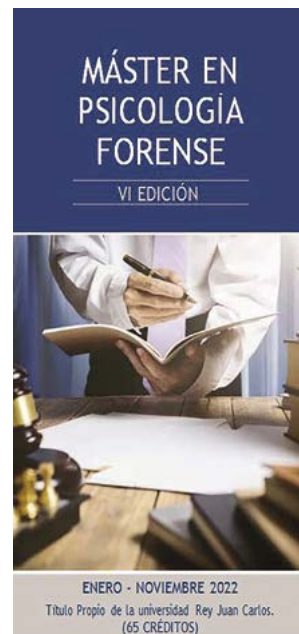
En la actualidad el Psicólogo/a Forense es una figura profesional plenamente consolidada en el contexto jurídico español. Su función principal es emitir informes periciales para auxiliar en la toma de decisiones en el contexto judicial.

Esto supone retos complejos para el psicólogo/a, derivados, por un lado, de las características del contexto judicial, que altera la tradicional relación psicólogo/a-cliente; y por otro, de la responsabilidad derivada de las repercusiones que el dictamen pericial tiene en la vida de las personas evaluadas (restricción de derechos, reconocimiento de indemnizaciones, alteraciones de las relaciones familiares, victimización secundaria, entre otras.). Por todo ello, este profesional precisa de una formación especializada que contribuya a una práctica basada en altos estándares técnicos y deontológicos.

La Universidad Rey Juan Carlos y el Colegio Oficial de la Psicología de Madrid, a través de este máster quieren facilitar una formación teórica y especialmente práctica que te aportará las competencias necesarias para el ejercicio de esta especialidad dentro del ámbito forense privado, y que te abrirá nuevas alternativas profesionales como Experto Asesor de los principales operadores jurídicos: Jueces, Fiscales y Letrados.

Del 21 de enero al 4 de noviembre.

Más información del Máster en el siguiente [enlace](#).



WWW.COPMADRID.ORG



EXPERTO EN TÉCNICAS CORPORALES PARA PSICOTERAPEUTAS. CÓD. SCX2202



Colegio Oficial
de la Psicología
de Madrid

SECCIÓN DE
PSICOLOGÍA CLÍNICA,
DE LA SALUD Y PSICOTERAPIA

Este curso tiene como objetivos, conocer y practicar para poder incorporar algunas técnicas corporales de diferentes escuelas y enfoques, como son: Psicodrama, Arteterapia, Mindfulness, Focusing, Coherencia cardíaca y teoría Polivagal.

Saber cuándo y cómo utilizar determinadas técnicas psicocorporales. Entender el para qué de las mismas (objetivos, pasos, beneficios y posibles objeciones). Probar en primera persona las diferentes técnicas, para valorar con qué pacientes poderlas utilizar. Enriquecer y poder acelerar los procesos psicoterapéuticos mediante el trabajo corporal, adoptando un modelo más integral y complementario.

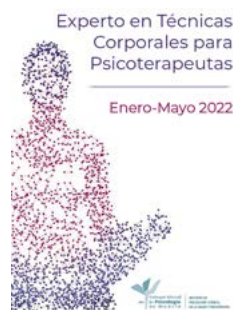
Ponentes: Lydia Barbas González. Patricia Beltrán Pardo. Moisés Jiménez Álvarez. Guillermo Myro Domínguez y Ovidio Peñalver Martínez.

Duración: 100 horas.

Fecha de inicio: 14 de enero.

Inscripción: 930 € (descuento a los miembros de la Sección en Psicología Clínica, de la Salud y Psicoterapia y a todos los colegiados/as de Madrid desempleados/as, jubilados/as y estudiantes asociados/as).

Más información del curso en el siguiente [enlace](#).



XI EDICIÓN EXPERTO/A EN INTERVENCIÓN PSICOLÓGICA CON VÍCTIMAS DE VIOLENCIA DE GÉNERO. CÓD. X2204

La violencia de género no sólo es la violencia que un hombre desarrolla contra la mujer que es o fue su pareja sentimental. La violencia de género engloba todas las acciones sociales, culturales e individuales que atentan contra el bienestar y los derechos de las mujeres y que se desarrollan contra éstas por el mero hecho de ser mujeres y, por tanto, por ser consideradas inferiores o subordinadas a los hombres. Una de sus manifestaciones es el maltrato en la pareja, el comportamiento que despliega un hombre que quiere dominar, controlar, poseer a la mujer que dice querer y que abarca un amplio abanico de violencia, física, psicológica, económica, social, sexual etc... Éste es uno de los grandes problemas tanto de nuestra sociedad actual como de nuestra historia. Un volumen muy alto de mujeres, niñas y niños sufren este problema en nuestro país y en el mundo. Indirectamente muchos hombres también lo padecen, como, por ejemplo, tienen que sufrir un trauma difícilmente recuperable los padres, hermanos... de las mujeres asesinadas por sus parejas.

Tanto la Organización Mundial de la Salud como la Organización de las Naciones Unidas, especialmente ONU Mujeres, siguen cada año denunciando que la violencia contra las mujeres en las relaciones de pareja es alarmantemente común en todos los países del mundo, en todas las clases sociales, y que sus repercusiones en la salud de las mujeres son muy graves.



En este curso nos vamos a centrar en estudiar y explicar este tipo de violencia de género así como en la intervención psicológica que desarrollar con las mujeres y niños/as que la han sufrido para eliminar las secuelas que pudo dejar en ellos/as.

En España, como herramienta para analizar el impacto del maltrato en la pareja, tenemos la Macroencuesta de Violencia contra la mujer que se viene realizando desde 1999. La última ha sido realizada en 2019 por la Delegación del Gobierno contra la Violencia de Género y el Centro de Investigaciones Sociológicas. Una vez más se han obtenido unas cifras escalofriantes: 1 de cada 2 mujeres en nuestro país ha sufrido violencia por ser mujer a lo largo de su vida. En relación a la violencia en la pareja actual o pasada: el 14,2% de las mujeres de 16 o más años han sufrido violencia física o sexual y el 31,9% de las mujeres de 16 o más años han sufrido violencia psicológica de su pareja en nuestro país a lo largo de su vida. Como profesionales tenemos la responsabilidad de comprender a fondo este fenómeno, así como conocer la metodología psicológica para atender a las mujeres y menores supervivientes de la violencia de género puesto que estas cifras nos indican que va a ser frecuente que en nuestro desempeño profesional nos encontremos con esta problemática. Este curso pretende facilitar este conocimiento y las capacidades para aplicarlo. Si no le damos la espalda a la violencia podremos acabar con ella.

Profesorado: Olga Barroso Braojos, Beatriz Arizmendi González, Israel Berenguer Muñoz, Beatriz Córdoba Castellanos, Nuria Mateos de la Calle, Pablo Nieva Serrano, Iñaki Lajud Alastrué, Elisabeth Ortega Suárez, Paula Roldán Gutiérrez y Miren Itxaso Sasiain Villanueva.

Duración: 142 horas.

Fecha de inicio: 21 de enero.

Inscripción: 1.100€ (10 % descuento para todos/as los/as colegiados/as desempleados/as, colegiados/as jubilados/as y estudiantes asociado/as).

Más información del Experto en el siguiente [enlace](#).

VII EDICIÓN EXPERTO EN HIPNOSIS CLÍNICA. CÓD. X2201

La hipnosis como procedimiento terapéutico puede ser considerada como una de las técnicas más antiguas que se conocen para provocar cambios en los procesos cognitivos, afectivos, psicofisiológicos, perceptuales y conductuales a través de la sugestión (González Ordi, 2013).

La hipnosis resulta una herramienta de tratamiento valiosa para una amplia variedad de problemas psicológicos y/o médicos, ayudando a mejorar la calidad de vida de los pacientes sustancialmente (Brann, Owens y Williamson, 2012; Elkins, 2017; Nash y Barnier, 2012).

Existe evidencia científica sobre la eficacia clínica de la hipnosis, contrastada a través de estudios clínicos controlados y aleatorizados y de estudios de metaanálisis, especialmente centrados en la hipnosis como potenciador de la terapia cognitivo-conductual, el manejo de la ansiedad y el estrés emocional, depresión, dolor agudo y crónico, el manejo de efectos adversos de la quimioterapia, el manejo de la ansiedad y dolor en procedimientos médicos invasivos, trastornos Psicósomáticos, problemas gastrointestinales – intestino irritable, trastornos del sueño – insomnio, estrés agudo y postraumático y trastornos disociativos y conversivos (González Ordi, 2018).

El presente curso pretende dar a conocer de forma eminentemente aplicada los diversos procedimientos hipnóticos existentes para ayudar al tratamiento de estas patologías, desde una perspectiva eminentemente cognitivo-conductual y biopsicosocial.

Ponentes: Héctor González Ordi y Pilar Capilla Ramírez.

Duración: 125 horas.

Fecha de inicio: 21 de enero.

Inscripción: 900 € (10 % de descuento a todos los colegiados/as de Madrid desempleados/as, jubilados/as y estudiantes asociados/as).

Más información del Experto en el siguiente [enlace](#).



III EDICIÓN EXPERTO EN TRASTORNOS DE LA CONDUCTA ALIMENTARIA. CÓD. X2203

Este Experto comienza con una revisión profunda de los Trastornos de la Conducta Alimentaria, diagnóstico y tratamiento ampliándolo con la variable Dependencia Afectiva y continuamos entrenando a los futuros especialistas en TCA en las habilidades necesarias para el tratamiento de las personas aquejadas de un Trastorno de la Conducta Alimentaria y sus familias.

Se amplía esta formación respondiendo a la demanda de los Profesionales orientados a la Clínica, la dimensión práctica del tratamiento.

Los participantes recibirán una supervisión teórica y práctica del tratamiento de los TCA, que conformarán un equipo reflexivo que debatirá y decidirá junto con la terapeuta el diagnóstico, los objetivos y las técnicas a poner en práctica en la intervención de cada caso.

El Equipo Reflexivo, también denominado según Andersen (1987; 1990; 1991), “un proceso reflexivo” o “conversaciones sobre las conversaciones”, es una modalidad sistémica de intervención en psicoterapia. Esta modalidad técnica permite que las fronteras entre la familia y el equipo se difuminen en mayor medida que en otras formas de intervención sistémica más habituales. La frase: “Nosotros tenemos algunas ideas que podrían contribuir algo a su conversación”, es un buen ejemplo del clima de respeto y aportación que se pretende crear.

El Equipo Reflexivo se reúne al otro lado de la cámara para observar la comunicación verbal y no verbal de la familia y poder dar un feedback al terapeuta titular, así como al final de la sesión a la propia familia y al grupo. El objetivo será aportar a la familia una narrativa nueva o connotar positivamente un aspecto que les haya pasado desapercibido. Las familias acogen estas intervenciones de una forma abierta y con una fértil curiosidad.

Docentes: María Contreras Galocha, Silvia Ortega Membrilla, José Miguel Budia Velo y Andrea de la Vega Martel

Duración: 100 horas.

Fecha de inicio: 3 de febrero.

Inscripción: 800 € (10 % descuento para todos/as los/as colegiados/as desempleados/as, colegiados/as jubilados/as y estudiantes asociados/as).

Más información del Experto en el siguiente [enlace](#).



II EDICIÓN ONLINE EXPERTO EN PSICODIAGNÓSTICO A TRAVÉS DE PRUEBAS PROYECTIVAS. CÓD. O2224

Programa online de formación en psicodiagnóstico, orientado al entrenamiento teórico y práctico del proceso de evaluación de adultos, adolescentes y niños sirviéndonos de instrumentos proyectivos como base de la comprensión del sujeto.

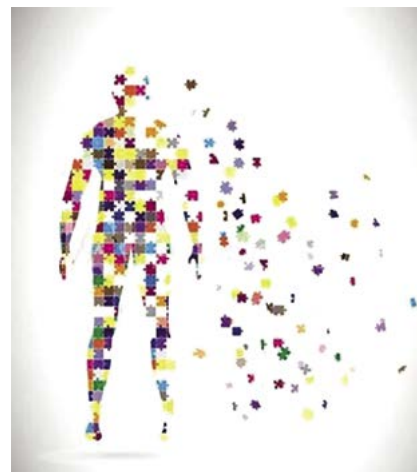
El objetivo general del curso es entender el psicodiagnóstico como un proceso que persigue la comprensión profunda del sujeto y entrenarse en el uso de las herramientas para el trabajo con adultos, adolescentes y niños.

Duración: 100 horas.

Fecha de inicio: 7 de febrero.

Inscripción: 585 € (10 % de descuento a todos los colegiados/as de Madrid desempleados/as, jubilados/as y estudiantes asociados/as).

Más información del Experto en el siguiente [enlace](#).



EXPERTO ONLINE EN PSICOLOGÍA COACHING DEPORTIVO. CÓD. SDO2202

En este curso los/as participantes aprenderán una estrategia psicológica eficaz en modificación de la conducta, crecimiento personal y desarrollo deportivo. Ampliarán su repertorio de intervención, conseguirán integrarse en el mercado laboral y realizarán un ejercicio de exploración personal donde podrán impulsar sus proyectos.

Horas de formación reconocidas para la Acreditación Nacional del Psicólogo Experto en Psicología del Deporte del Consejo General de la Psicología en España.

Duración: 150 horas.

Fecha de inicio: 8 de febrero.

Inscripción: 1000€ (10 % de descuento a todos los colegiados/as de Madrid desempleados/as, jubilados/as y estudiantes asociados/as).

Más información del Experto en el siguiente [enlace](#).



SERVICIO DE LOGO/MARCA PARA LOS COLEGIADOS

Más de 9 000 colegiadas y colegiados ya han solicitado este servicio que permite utilizar el logo/marca del Colegio para su actividad profesional

¡Solicita ya este nuevo servicio, pide cita en el teléfono 91 541 99 99!

Actividades propuestas por los colegiados u otras entidades

Actividades gratuitas

PRESENTACIÓN

CUENTOS: VIAJA Y OBSERVA CON TELMO Y VIAJA Y MEMORIZA CON TELMO

La colección neurodiversión tiene como objetivo desarrollar y potenciar las funciones ejecutivas en niños de 2 a 6 años de edad. Es una colección de cuentos destinada a estimular el cerebro de los más pequeños de una manera lúdica y divertida.



Trama: Telmo, un simpático mapache, es la mascota viajera de un colegio mágico de educación infantil donde estudian Hugo y Carlota, dos hermanos de 5 y 2 años respectivamente. Cuando van al colegio aprenden a utilizar su cerebro como los niños mayores, gracias a la ayuda de Telmo, que les enseña los caminos para viajar a diferentes escenarios donde tendrán que desarrollar habilidades cerebrales propias de las funciones ejecutivas.

Sinopsis cuento 1 Viaja y Observa con Telmo.

Telmo, la mascota viajera de clase, conoce todos los rincones mágicos del colegio de Hugo y de Carlota. En esta aventura se adentrarán en la época de los dinosaurios y del Antiguo Egipto. ¡Ambas están repletas de misterios! La atención y el control de impulsos serán muy importantes para conseguir descifrarlos. ¿Quieres ayudarles a resolver los enigmas? ¿Conseguiréis superarlos?

Sinopsis cuento 2 Viaja y Memoriza con Telmo.

Telmo, la mascota viajera de clase, conoce todos los secretos del colegio de Hugo y de Carlota. En esta aventura serán desafiados por los enigmas de los piratas y de las olimpiadas. La memoria operativa y la orientación espacial serán muy importantes para conseguir descifrar los misterios. ¿Quieres formar parte de esta aventura?

Autores:

Rafael Guerrero Tomás y Belén de Toro Mingo.

Fecha:

Jueves, 9 de diciembre, de 18.00 a 19.30 horas.

Inscripción:

Entrada libre, [previa inscripción](#), hasta completar aforo.

El Colegio no se responsabiliza del contenido de las opiniones expresadas en el libro.

WWW.COPMADRID.ORG



Cursos monográficos

II EDICIÓN

INTELIGENCIA EMOCIONAL BÁSICA PARA PSICÓLOGOS. CÓD. C2203

Es un curso básico de 6 horas sobre la importancia del desarrollo de la inteligencia emocional en psicoterapia. Tareas como el etiquetado de la emoción y la autorregulación son fundamentales en el contexto terapéutico. La correcta gestión de las emociones es uno de los objetivos que más comúnmente los psicólogos planteamos como objetivo terapéutico de nuestros pacientes. El curso pretende describir los aspectos básicos de la inteligencia emocional.



Ponente: Rafael Guerrero Tomás.

Duración: 8 horas.

Fechas: Martes 18 y 25 de enero de 10.00 a 14.00 h.

Inscripción: 60 € (10 % de descuento a todos los Psicólogos/as colegiados/as de Madrid desempleados/as, jubilados/as).

Más información del curso en el siguiente [enlace](#).

CURSO ONLINE

LA INTERPRETACIÓN DE LOS SUEÑOS EN CLÍNICA PSICOANALÍTICA, CON SUPERVISIÓN DE CASOS. CÓD. C2201

ONLINE

Se trata de una formación en la interpretación de los sueños desde la clínica freudiana. Hay que propiciar una formación integradora. Es muy importante que los/as participantes puedan supervisar casos clínicos.



Ponente: María Irene Silva Diverio.

Duración: 8 horas.

Fechas: Jueves, 3 y 10 de febrero de 16.00 a 20.00 h. Las clases serán por Zoom y no serán grabadas.

Inscripción: 80 € (10 % de descuento a todos los Psicólogos/as colegiados/as de Madrid desempleados/as, jubilados/as).

Más información del curso en el siguiente [enlace](#).

WWW.COPMADRID.ORG





Biblioteca del Colegio

Novedades seleccionadas

Catálogo y alertas disponibles en:
www.copmadrid.org

● Psicología clínica y de la salud

Jornadas Internacionales 2019 y LI CICA: Violencia y diversidad cultural

Valentín Martínez-Otero Pérez y J. Martín Ramírez (dirs.)

Universidad Antonio de Nebrija: Universidad Complutense; 2019; 232 p. (SIGN.: 8280)



SUMARIO: 1ª sesión: Violencia y diversidad cultural. Dependencia emocional como factor clave en violencia. Violencias post-acuerdo de paz. Comportamiento violento, programas, menores y adolescentes en hogares de acogida. Types and forms of violence experienced by juvenile refugees. The key factors of acculturation in a diverse society. The reflection after the implementation of selected projects aimed at social integration and activation of individuals. 2ª

sesión: Violencia y diversidad cultural: un enfoque jurídico. La incitación al odio y la violencia en el Código Penal español. #Metoo. La ausencia de diversidad cultural en violencia de género. Resolución de conflictos en entornos digitales: el rol de la diversidad cultural. 3ª sesión: la educación intercultural. La atención escolar y social a la diversidad cultural: ¿la acción/intervención y aprendizaje inclusivo social-escolar con y en el marco de la diversidad? Western Institutional Education System, Cultural Diversity and Violence. La violencia en las redes sociales: análisis del ciberacoso. Educación intercultural y desarrollo humano sostenible. Los vehículos de significación como claves metodológicas para una educación intercultural contra la violencia. Los valores del profesorado en la promoción de la convivencia y la inclusión de las personas con discapacidad a la universidad. Educación inclusiva de estudiantes con discapacidad: entre el diagnóstico y el reconocimiento: aproximaciones a una violencia relacional. Violencia de la familia en la primera infancia. Una mirada desde la diversidad cultural. El papel de la Educación ante la Discriminación Cultural. Identidad, violencia y diversidad cultural. 4ª Sesión: Líneas de trabajo del Grupo de Investigación: Psicosociobiología de la Violencia: educación y prevención.

Técnica en psicoterapia analítica grupal : experiencia desde la asistencia pública

José Ribé Buitrón

Barcelona: Herder; 2021, 279 p. (SIGN.: 8272)



SUMARIO: 1. Sociedad, salud mental y el grupo como normalizador de los malestares de la vida cotidiana 2. Encuadre terapéutico 3. La formación del grupo: criterios de selección, entrevista y agrupamiento. 4. Sobre la relación terapéutica: transferencia: transferencia grupal, contratransferencia grupal 5. El terapeuta grupal y su formación. 6. Coterapia 7. En torno a los inicios del grupo. 8. En torno a la terminación terapéutica. 9. Interpretación. 10. El silencio

como medio comunicacional 11. El humor y el contacto físico 12. La observación grupal. 13. Psicoterapia grupal en línea y el uso de las nuevas tecnologías 14. Investigación en psicoterapia grupal.

Desvelar el enigma de la psicosis: fundamentos para una terapia analítica

Franco de Masi

Barcelona: Herder; 2021; 287 p. (SIGN.: 8273)



SUMARIO: 1. La psicosis y el problema de una técnica específica. 2. Los modelos no sistemáticos 3. Aportaciones Kleinianas. Melanie Klein. Herbert Rosenfeld. Wilfred Bion. Hanna Segal. La herencia del pasado. Mi punto de vista. 4. El Setting y la transferencia en la psicosis 5. El retraimiento psicológico y la parte psicótica de la personalidad. 6. Sueño y delirio en la psicosis 7. Alucinaciones. 8. El trauma y el superyó en la psicosis 9. Una terapia psicoanalítica. 10. Consideraciones clínicas 11. Perspectivas futuras.

La esquizofrenia no existe

Vicente Molina

Valladolid: Universidad de Valladolid; 2021, 164 p. (SIGN.: 8274)



SUMARIO: 1. Introducción: una visión general 2. La enfermedad mental grave -Un poco de historia - ¿Qué es la enfermedad mental? - ¿Son reales las enfermedades mentales? - Homeostasis, alostasis y adaptación 3. Factores de riesgo -Factores ambientales de riesgo. -Genética 4. Funciones alteradas -¿Dónde está la mente? -Redes cerebrales -Fenomenología aplicada -Conexiones

estructurales. 5. El modelo médico -Enfermedades dentro de los síndromes -Y todo esto ¿por qué? -Epigenética 6. A manera de conclusión.

Crimen y desviación: una introducción a las teorías criminológicas

Ana L. Cuervo García

Madrid: Pirámide; 2021; 173 p. (SIGN.: 8275)



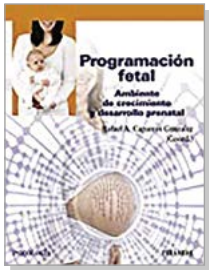
SUMARIO: 1. Los comienzos. El antes y el después del nacimiento de la criminología 2. Modelos psicologicistas. El psicoanálisis y su explicación del crimen 3. Más modelos psicologicistas. Entre el conductismo, el biologicismo y lo sociológico 4. Otros modelos psicológicos y la cuestión de moralidad 5. La llegada de la sociología. Teorías sociológicas y plurifactoriales 6. La escuela de Chicago. 7. Las teorías ambientales 8. Las teorías de la anomia 9. Las subculturas delictivas 10. Las teorías del proceso social 11. Teorías del etiquetamiento 12. Las teorías del conflicto y la criminología crítica 13. Las teorías marxistas 14. Teorías actuales I. 15. Teorías actuales II 16. Conclusiones.

Las teorías ambientales 8. Las teorías de la anomia 9. Las subculturas delictivas 10. Las teorías del proceso social 11. Teorías del etiquetamiento 12. Las teorías del conflicto y la criminología crítica 13. Las teorías marxistas 14. Teorías actuales I. 15. Teorías actuales II 16. Conclusiones.

Programación fetal: ambiente de crecimiento y desarrollo prenatal

Coordinador, Rafael A. Caparros González

Madrid: Pirámide; 2021; 231 p. (SIGN.: 8281)



SUMARIO: 1. Programación fetal. Influencia del período prenatal en la vida posnatal 2. DOHaD y la evaluación de la obesidad y del síndrome metabólico en las poblaciones modernas. 3. Exposición a estrés prenatal y desarrollo de enfermedades infantiles. 4. Alteraciones psicológicas durante el período perinatal en la madre. 5. Exposición a estrés prenatal y desarrollo de enfermedades en la edad adulta.

6. Alteraciones psicológicas durante el embarazo como predictores de salud en la edad adulta. 7. Programación nutricional durante el embarazo y sus consecuencias en la descendencia. 8. Preeclampsia y programación temprana. 9. Técnicas de reproducción asistida y el desarrollo de enfermedades a corto y largo plazo en la descendencia. 10. Violencia de género durante el embarazo y sus consecuencias en la salud y enfermedad en la descendencia. 11. Influencia de la actividad física, la condición física y el ejercicio físico sobre diversos marcadores fisiológicos, psicosociales y genéticos de la embarazada y su descendencia. 12. Exposiciones a contaminantes medioambientales, trastornos del neurodesarrollo y psicopatología. 13. Epidemias y pandemias víricas durante el embarazo.

La locura rev/belada: narrativas, experiencias y saberes encarnados

Miguel Salas Soneira, Asun Pié Balaguer y M. Carmen Morán de Castro; ilustraciones, Marta Portela Barreiro

Oviedo: Cambalache; 2021; 65 p. (SIGN.: E-953)

Acceso electrónico: <https://www.consaludmental.org/publicaciones/locura-revbelada.pdf>



SUMARIO: Este ensayo elabora una perspectiva crítica del modelo biomédico de atención a la salud mental a través de siete relatos de vida. De esta manera se pretende hacer pedagogía y compartir estrategias para la gestión y autogestión del malestar psíquico. La participación, el estigma, el activismo, la institucionalización, los tratamientos médicos y la afrontación del malestar son algunos de

los temas que aparecen en este libro elaborado a través de experiencias reales en salud mental. -La experiencia como material cultural problematizable -Saberes hechos de experiencia -Hay que ir tejiendo redes. Iria -Tiene que salir de mí hacer las cosas. Lois -Estamos hablando ya de orgullo loco. Roi -Saliedo del armario validas, con tus actuaciones y palabras, tu vida. Uxía -Como mujer podía hacerlo todo. Sabela -Una vez entras en el manicomio, ya eres un esquizofrénico, no eres. Xián -Hacia una pedagogía del acontecimiento -Epílogo. A propósito de Mar.

FAP, Psicoterapia analítica funcional: creación de relaciones terapéuticas intensas y curativas

Robert J. Kohlenberg y Mavis Tsai

Córdoba: Psara; 2021; 287 p. (SIGN.: 8283)



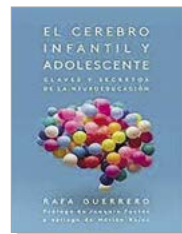
SUMARIO: Introducción. 2. Aplicación clínica de la psicoterapia analítica funcional. 3. Suplementación: mejorando la atención terapéutica sobre la conducta clínicamente relevante. 4. El papel de las emociones y los recuerdos en el cambio de conducta. 5. Cogniciones y creencias. 6. El Yo. 7. Psicoterapia analítica funcional: un puente entre el psicoanálisis y la terapia de conducta. 8. Reflexiones sobre cuestiones éticas, supervisión, investigación y cultura.

Psicología general

El cerebro infantil y adolescente: claves y secretos de la neuroeducación

Rafa Guerrero

Barcelona: Cúpula; 2021; 365 p. (SIGN.: 8276)



SUMARIO: 1ª parte: Conceptos básicos del sistema nervioso. Historia, números y mitos del cerebro. Conociendo el sistema nervioso. Lóbulos cerebrales. Hemisferios cerebrales y cuerpo calloso 2ª parte: Lo esencial es invisible a los ojos: neuronas, sinapsis y neurotransmisores. La neurona. Las sinapsis. Los neurotransmisores 3ª parte: Genética y ambiente. Influencia del ambiente sobre los genes.

Los niños salvajes. Plasticidad cerebral 4ª parte: El desarrollo del cerebro a lo largo del ciclo vital. El cerebro en pañales. El cerebro adolescente. El cerebro adulto y longevo. El cerebro de la mujer y del hombre 5ª parte: Modelo pedagógico de los cuatro cerebros. Cerebro rojo: instintos de supervivencia. Cerebro verde: emociones. Cerebro azul: pensamientos. Cerebro amarillo: funciones ejecutivas. La metáfora del director de orquesta. La «wifi» que conecta los cuatro cerebros. 6ª parte: Cerebro y procesos psicológicos. Concentración. Inhibición de impulsos. Aprendizaje. Memoria. Emociones. Empatía y teoría de la mente. Percepción. Cerebro lingüístico y matemático. Resiliencia 7ª parte: Salud y equilibrio cerebral. Diez consejos para gozar de un cerebro sano.

Psicología del trabajo y los recursos humanos

Algunas claves para el autocuidado psicológico en el retorno al trabajo presencial

Colegio Oficial de la Psicología de Madrid

Madrid: Colegio Oficial de la Psicología de Madrid; 2021, 6 p.

Acceso electrónico: https://www.copmadrid.org/web/img_db/publicaciones/algunas-claves-para-el-autocuidado-psicologico-en-el-retorno-al-trabajo-presencial-6167fc59b71d4.pdf



SUMARIO: 1. Afrontamiento Personal del Cambio. 2. Rutinas y Hábitos de Trabajo. 3. Relaciones Personales.

● Psicología educativa

La función ejecutiva para educadores: qué es y qué se hace para mejorarla

Juan C. Ripoll y Ana María Soprano

Madrid: Giunti EOS Psychometrics; 2021, 347 p. (SIGN.: 8277)



SUMARIO: 1. Introducción 2. La función ejecutiva, sus componentes y la triología 3. Ver a simple vista o mirar por el microscopio: la relación entre función ejecutiva y autorregulación 4. Qué pasa cuando la función (ejecutiva) funciona bien y qué pasa cuando la función no funciona 5. El desarrollo de la función ejecutiva y el atasco del que pretende contarlo 6. Evaluando la función ejecutiva con medidas impuras 7. No solo se

trata de lo que haces, sino también de cómo lo haces. Algunos principios generales para la intervención 8. Mens sana in corpore sano: la actividad física. 9. La vela no está allí para iluminarse a sí misma: meditación, yoga y mindfulness 10. Jugando aprenden a vivir: juego simbólico y juego dirigido 11. Mis hijos son unos incontrolados, pero ellos me dicen que reclame al fabricante: entrenamiento de padres 12. No aprendemos para la escuela sino para la vida: programas escolares 13. Voy a ser directo: entrenamiento directo de la inhibición, memoria de trabajo, flexibilidad cognitiva y atención 14. Mezclando un poco todo: programas eclécticos 15. La vida con autocontrol es una auténtica mierda, pero todas las alternativas son mucho peores: la función ejecutiva en la vida cotidiana.

¡Qué maravilla!: imagina, crea, siente

Raúl Bermejo y Nacho Uve

Madrid: Oberon; 2021, 124 p. (SIGN.: 8278)



SUMARIO: Vivimos en una sociedad dominada por la tecnología y una parte del desarrollo natural de nuestros peques podría verse limitada. Realizar actividades sensoriales hará que no pierdan la destreza necesaria de sus manos y que desarrollen su psicomotricidad fina, una aliada perfecta para la mejora de

la escritura. Las actividades plásticas ligadas a la creatividad -trabajar la orientación espacial, la toma de decisiones, la capacidad de atención, concentración, etc.- ayudan a preparar su cerebro para distintos aspectos de su vida. Este libro os sumergirá en un recorrido por las cuatro estaciones del año. En él descubriréis curiosidades y os hará explorar, investigar y manipular; conoceréis cada detalle de vuestro entorno y crearéis actividades adaptadas a cada nivel de desarrollo. Y todo esto pensado para cualquier momento del año.

Los vengadores: acoso nunca más

Ryan, Houser, Duggan, Loveness; [dibujo], Barberi, Ford, Takara, Duarte;

Los Vengadores creados por Stan Lee y Jack Kirby

Girona: Panini Cómics; 2020, 32 p. (SIGN.: 8279)

Acceso electrónico: https://www.is4k.es/sites/default/files/contenidos/los_vengadores_acoso_nunca_mas_marvel_panini_is4k.pdf



SUMARIO: Marvel y Panini lanzaron en el Día Internacional contra el Acoso Escolar una publicación especial de Los Vengadores, titulada "Acoso nunca más". A través de cuatro historias diferentes se plantean situaciones de acoso entre iguales, protagonizadas entre otros por Spiderman, Los Guardianes de la Galaxia y Iron Man. Tratan también aspectos relacionados y relevantes para los adolescentes, como la actitud de los compañeros, la influencia de las redes sociales, la presión de grupo, el ciberacoso y las normas sociales a la hora de relacionarse en la Red.

Hacer de la neuroeducación el arte de enseñar: pensar y sentir para desarrollar las competencias clave

Coordinadora, María Caballero; colaboradores, María del Mar García-Cabrera y Vicente J. Llorent

Madrid: Pirámide; 2021, 242 p. (SIGN.: 8282)



SUMARIO: 1. El sistema educativo español, a análisis. -Las evaluaciones internacionales de referencia: TALIS y PISA -Prácticas docentes y resultado en el aprendizaje. 2. ¿Qué influye en los logros de aprendizaje? - El entorno multifactorial del aula -Relación entre las competencias lectora y matemática y las competencias socioemocionales. -Relación entre las competencias lectora y matemática, las funciones ejecutivas y la metacognición -Relación entre

las FE, las competencias socioemocionales y las emociones morales -Competencias lectora y matemática y cerebro. -Conocer el funcionamiento del cerebro como punto de partida para mejorar las prácticas docente en el aula. -Reflexiones sobre la formación del profesorado 3. Educación por competencias. -Las tres competencias clave básicas -Cómo integrar las competencias clave en el aula 4. Una educación holística. Enseñar y aprender con cerebro. -Enseñar conociendo el cerebro. -Implicaciones en la formación del profesorado: 3 fases 5. Modelo integrado de funcionamiento ejecutivo y metacognición. -El cerebro: un circuito interconectado -Funcionamiento ejecutivo y cerebro -Modelo integrado de FE+metacognición -Variables físicas -Variables socioemocionales -Atención - Memoria -Lenguaje Inteligencia/competencias -Pensamiento y creatividad -Claves metodológicas con cerebro.



Intervención social

Guía para padres y educadores sobre el uso seguro de Internet, móviles y videojuegos

Francisco Labrador Encinas, Ana Requesens Moll y Mayte Helguera Fuentes

Madrid: Fundación Gaudium: Obra Social Caja Madrid: Defensor del Menor de la Comunidad de Madrid; 2018, 72 p. (SIGN.: E-954)

Acceso electrónico: https://www.observatoriodelainfancia.es/ficherosoia/documentos/5686_d_Guia-padres-educadores-usoseguro-internet-videojuegos-moviles.pdf



SUMARIO: 1. ¿Por qué esta guía?. 2. Importancia de la prevención. 3. Diferencias entre uso, abuso y adicción a las Nuevas Tecnologías. 4. Factores de riesgo. 5. Factores de protección. 6. Internet y redes sociales. 7. Videojuegos. 8. Teléfono Móvil. 9. Marco legal. 10. Conclusiones y decálogo para padres.

Guía Juno, manual policial de buenas prácticas ante la violencia machista

Autora, Sonia Vivas Rivera

Gran Canaria: Instituto Canario de Igualdad. Gobierno de Canarias; 2020, 39 p. (SIGN.: E-955)

Acceso electrónico: <http://www.infocop.es/pdf/juno.pdf>



SUMARIO: - Prólogo institucional - Protección y seguridad como ciudadanas. - Justificación de la guía - Introducción - Legislación sobre violencias - Intervenciones desde la perspectiva de los derechos humanos - La importancia del trabajo policial en la lucha contra la violencia - Violencias machistas ¿qué son? Violencia institucional. - Expresiones que nunca se deben usar en el trato con una víctima de violencia machista

- Propuestas de mejora de las intervenciones policiales con víctimas de violencia machista: 1- Circuito de la víctima. 2- Traslados en vehículos 3- Sala de atestado específica. Personal con formación exclusiva en violencias 4- Salas habilitadas para toma de denuncias y acogimiento de los menores 5- Denuncia en domicilio o espacios no policiales 6- Abogado y psicólogo. Tándem necesario. 7- Lenguaje no verbal - La denuncia como herramienta - Atestado policial. Instrucciones completas. - Recursos que integran la red canaria de servicios y centros de atención a mujeres víctimas de violencia.

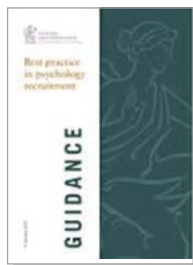
Temas deontológicos y profesionales

Best practice in psychology recruitment

Authors, Catherine Dooley, Hannah Farndon

The British Psychological Society; 2021, 11 p. (SIGN.: E-956)

Acceso electrónico: <http://www.infocop.es/pdf/best.pdf>



SUMARIO: The BPS has a commitment to equality, diversity and inclusion within all its activities and scope. This is a principle that is not confined to definitions under the equality act but at all levels including fair advertisement of and recruitment for psychology posts. In recent years there has been a welcome expansion of posts for psychologists, reflecting the wider range of areas where specialist psychological skills are valued and posts funded. These new roles may

not fit the limited range of post titles used historically and this therefore requires a more careful consideration of the necessary skills to open up the pool of candidates who could best meet the requirements of the post.



TESTS

Novedades editoriales

En esta sección se incluye información sobre los últimos manuales de tests incorporados a la Biblioteca del Colegio para el préstamo

CTE, Cuestionario de Talento Emprendedor : manual técnico

Autora, Beatriz Valderrama; psicometría, Jesús Privada Zamorano

Madrid: Giunti Psychometrics; 2021, 66 p.

Acceso electrónico <https://www.giuntipsyes/cte-cuestionario-talento-emprendedor.html>



SUMARIO: Evalúa las competencias y habilidades para el emprendimiento en adultos y jóvenes a partir de 15 años. El test resulta especialmente útil para centros de educación superior (final de la ESO y Bachillerato), universidades, escuelas de negocio), además de equipos de orientación y/o Recursos Humanos, para la detección de perfiles con talento emprendedor.

Administración: individual o colectiva. Ámbito de aplicación: a partir de los 15 años. **Duración:** 15 min aprox. **Finalidad:** evaluación de cinco

competencias de talento emprendedor: autogestión, creatividad, colaboración, orientación a metas, liderazgo e influencia. Forma de aplicación: papel y online. **Forma de corrección:** online ITEMS: 65. Escala Likert de 4 puntos.

WWW.COPMADRID.ORG



Publicaciones del Colegio

A continuación se reproducen los sumarios de las últimas revistas científico-profesionales editadas y coeditadas por el Departamento de Publicaciones del Colegio Oficial de la Psicología de Madrid.

Anuario de Psicología Jurídica 2022 • Vol. 32 Febrero



Self-Report Psychopathy Scale Short Form 4th: adaptación y modelamiento estructural en población penitenciaria mexicana
Revisión de instrumentos en español para medir el mobbing: su utilidad en la evaluación pericial
What is known about the intervention with gender abusers? A meta-analysis on its effectiveness
A comparative study between recidivism offenders and non-recidivism offenders in a prison sample
Agresores sexuales que cometen su primer delito cuando son mayores ¿Un problema del ciclo vital?
Decision-making styles in adolescent offenders and non-offenders: Effects of emotional intelligence and empathy
Psicopatía, agresión y violencia: un análisis de su interrelación en una muestra de delinquentes
Efectos del Sexo y del Autoritarismo sobre la Legitimación de los Abusos Policiales
Trauma, reparation and quality of life in victims of armed conflict after peace agreements
Inteligencia emocional y estrategias de afrontamiento de mujeres desplazadas víctimas del conflicto armado
Victimización y problemas de conducta externalizante-antisocial en menores extranjeros no acompañados en Europa: Revisión Sistemática
Conflicto de roles respecto a la prueba pericial psicológica en el proceso judicial
El apego va a juicio

revistas_copm@cop.es

Clinica Y Salud Vol. 32 Nº 3, noviembre 2021



Evaluación de la calidad de estudios en meta-análisis de eficacia de intervenciones en revistas españolas
Importance of the therapeutic relationship: Efficacy of Functional Analytic Psychotherapy with different problems
ACT-Based Stress Management Training aimed at Improving Workers' Mental Health in an Intensive Care Unit
Protocolo de atención a las necesidades en salud mental de los profesionales durante la COVID-19
Modelo Transteórico y ejercicio en supervivientes de cáncer de mama
Calidad de vida y salud mental en adultos adoptados
Artículo de opinión. The clinical utility of the concept of mental hygiene in the behavioral treatment of depression
Crítica de Libros. Programación fetal: ambiente de crecimiento y desarrollo prenatal. Rafael A. Caparrós González (2019). Ediciones Pirámide

clin-salud@cop.es

Psychosocial Intervention • Vol. 31 Nº 1, enero 2022



A Decade in Review: A Systematic Review of Virtual Reality Interventions for Emotional Disorders
A Personalized Remote Video-Feedback Universal Parenting Program: A Randomized Controlled Trial
Bullying, Cyberbullying and Mental Health: The Role of Student Connectedness as a School Protective Factor
The Incredible Years Parenting and Child Treatment Programs: A Randomized Controlled Trial in a Child Welfare Setting in Spain
Smartphone Addiction, Social Support and Cybercrime Victimization: A Discrete Survival and Growth Mixture Model

pi@cop.es

Revista de Psicología Aplicada al Deporte y al Ejercicio Físico • Vol. 6, julio Nº 1 2021



Editorial
Intervención en Psicología del Deporte.
Aplicación del modelo "cadena de conciencia" y efectos sobre la orientación motivacional y la confianza.
Intervención Psicológica en un jugador de pádel competitivo: un estudio de caso.
Intervención psicológica con un tirador con arco de alto nivel: un estudio de caso.
Experiencia profesional
Un psicólogo en Catar: 13 años de experiencia profesional en Aspire Academy
Investigación aplicada en Psicología del Deporte
Análisis de la carrera dual en deportistas peruanos de alto rendimiento.
Intervención para reducir la frecuencia de aparición de conductas disruptivas en un futbolista.
Entrevista a Juan María Gavalda.
Recensión del Libro: ROFFÉ, M. (2019). ¿Y después del retiro qué? Salud Mental y Resiliencia en el deporte. Lugar Editorial: Buenos Aires.

rpade@cop.es

Psicología Educativa • Vol. 27 Nº 2, junio 2021



A Bibliometric Analysis of Publications in the Web of Science Category of Educational Psychology in the Last Two Decades
Psychometric Properties of the Revised Child Mathematics Anxiety Questionnaire (CMAQ-R) for Spanish Speaking Children
The Moderating Role of Mathematical Skill Level when Using Curricular Methods to Learn Multiplication Tables
Impact of Emotional Intelligence on Burnout among Spanish Teachers: A Mediation Study
The Mediating Effect of University Teaching Staff's Psychological Well-being between Emotional Intelligence and Burnout
Pedagogical Practices: Design and Validation of SOCME-10 Rubric in Teachers who have Recently Entered Basic Education
Academic Failure: Individual, Organizational, and Social Factors
Validación de la Escala de Comportamientos de Sexting en Adolescentes: Prevalencia y Consecuencias Asociadas
Los Predictores Psicosociales del Bullying Discriminatorio Debido al Estigma Ligado a las Necesidades Educativas Especiales (NEE) y la Discapacidad
El Contexto Escolar y la Salud Mental de Adolescentes Migrantes y no Migrantes en la Ciudad de Barcelona

ps-educa@cop.es

Revista electrónica: Clínica Contemporánea • Vol. 12 Nº 3, noviembre 2021



Editorial:

El oficio de revisor

Perspectivas teóricas

¿Cuidado Materno, Responsividad o Sensibilidad? Una Revisión del Constructo de Ainsworth hasta hoy
Iatrogenia en personas diagnosticadas de trastorno límite de la personalidad
Autoestima: Actualización y Mantenimiento. Un Modelo Teórico con Aplicaciones en Terapia
Consecuencias psíquicas en supervivientes permanentes de cáncer de mama. Curadas, aunque no libres
Saber qué y saber cómo. Una propuesta explicativa de tres técnicas terapéuticas empíricamente validadas

Práctica Clínica

Estudio descriptivo de variables relacionadas a la disminución y mantenimiento del peso corporal
Contenidos de trabajo en violencia de género. Una intervención desde contextos sanitarios

Entrevista a Annette Kreuz (Video)

Recensión de libro

Pérez Álvarez, M. (2021). Ciencia y pseudociencia en psicología y psiquiatría. Alianza Editorial. 488 páginas.

Actualidad

Reseña película: Reseña sobre la película "La boda de Rosa" (2020) de Iciar Bollain
Noticias Contemporánea: En la muerte de Aaron T. Beck
Noticias Contemporánea: Salud Mental y COVID-19 en el Sistema Nacional de Salud
Actividades Formativas
Congresos

clinicacontemporanea@cop.es

Journal of Work and Organizational Psychology • Vol. 37 Nº 3, diciembre 2021



Special Issue

Perceived Family and Partner Support and the Work-Family Interface: A Meta-analytic Review
Sustainable Employability in the Mid and Late Career: An Integrative Review
An Emergent Model of Team Burnout
Psychosocial Risks, Health and Performance in Latin America: A comprehensive systematic review and research agenda

Empirical Articles

Measuring environment: A multi-method, multi-sample, cross-national validation of the Situational Strength at Work (SSW) scale
Servant Leadership and Machiavellian Followers: A Moderated Mediation Model

rpto@cop.es

The European Journal of Psychology Applied to Legal Context • Vol. 13 Nº 2, julio 2021



Plausibility: A Verbal Cue to Veracity worth Examining?

The Relationship between Complications, Common Knowledge Details and Self-handicapping Strategies and Veracity: A Meta-analysis

Psychopathic Traits and Ability Emotional Intelligence in Incarcerated Males

Risk Factors and Treatment Needs of Batterer Intervention Program Participants with Substance Abuse Problems

Reality Monitoring: A Meta-analytical Review for Forensic Practice

ejpalc@usc.es

Ansiedad y Estrés • Vol. 27 Nº 1, enero-Junio 2021



Tolerancia al estrés y satisfacción con la vida como predictores del impacto por el confinamiento debido al COVID-19

Valoración de la eficacia de la Terapia Basada en Mindfulness para el trastorno obsesivo compulsivo. Una revisión sistemática

Trastornos de estrés agudo: consideraciones a partir de un caso clínico en el ámbito militar

Diseño y validación de escalas de antecedentes de autoeficacia en reanimación cardiopulmonar para profesionales: Logros de Ejecución, Activación Emocional y Fisiológica

Situación de la psicología clínica en el Sistema Nacional de Salud (SNS) y perspectivas de crecimiento

Evaluación de resultados naturalística en psicoterapia

Resultados de salud del estrés laboral en músicos apasionados

Desarrollo de una versión breve de la PTSD Checklist (PCL) basada en la definición de trastorno de estrés posttraumático de la CIE-11

seas.cons@psi.ucm.es

Revista de Mediación • Vol. 14 Nº 1, junio 2021



Presentación: En estos momentos, nuevas miradas

La mediación y el acceso a la justicia en el ámbito de la discapacidad

Problemática y soluciones alternativas a la vía judicial en el ámbito de la propiedad intelectual

Mediación para la convivencia en la clase de educación física

Mediación empresarial y la sucesión generacional en empresas familiares

Mediación en línea en tiempos de COVID-19 Adrián

Recensión: Estudios para la paz desde el derecho penal

revistamediacion@imotiva.es

Revista Historia de la Psicología • Vol. 42 Nº 3, septiembre 2021



Psychology and Torture: Enhanced Interrogation Techniques in the Aftermath of the 9/11 Attacks

Recuperando pioneros en la psicología española: El trabajo de atención a la infancia de Dolores Canals y Julia Coromines durante la guerra civil española

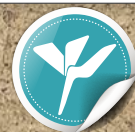
Didascalia (1970-1975) y su aportación a la investigación psicoeducativa española del tardofranquismo

La Mente Infantil en la Colombia Teocrática (1881-1887)

Walter Blumenfeld y la Sociedad Interamericana de Psicología

www.revistahistoriapsicologia.es

Anuncios por palabras de colegiados



Se alquilan despachos en oficina recién reformada junto al metro Antón Martín. Por horas, semanas o meses. Uno muy grande con ventanales a la calle Atocha. Servicio WiFi y posibilidad de secretaría. Edificio con portero físico. Personas interesadas contactar en el 669894672. M-26146.

Centro de Psicología en Chamberí, Modesto Lafuente cerca Hospital La Milagrosa. Representativo, todos los servicios incluidos, calor, aire, wifi, secretaría, limpieza etc, alquila consulta, mínimo dos días por semana. 629 852 854 horario mañanas. M-05323.

Se alquilan despachos (a tiempo parcial o total) para profesionales de la salud mental, en centro consolidado. Excelente ubicación. Barrio de Salamanca. Metro Velázquez. Perfectas instalaciones y servicios. Tel: 91 577 60 39, 619 79 13 16. M-01088.

Centro de Psicología con medidas anticovid, fundas para asientos de un único uso, alquila 9 despachos elegantes y luminosos (7, 8 y 9€/hora por la mañana y 10, 11 y 12€/hora por la tarde) y sala de grupo/formaciones, con dos salas de espera espaciosas, secretarías, cobro, wifi, calefacción, aire acondicionado y acceso personas con discapacidad. C/Dr. Castelo, 42 – 1ºDcha. Metro Goya, O'Donnell e Ibiza. Tel. 915765361. Whatsapp: 696477445 Email: secretaria@institutoavanza.es. M-10688.

Se alquilan despachos por horas en barrio Salamanca. Mobiliario representativo, elegante, ideal imagen VIP ante clientes. Despachos insonorizados con climatización individual y regulación de luz. 2 salas de espera independientes para pacientes y psicólogos, 2 aseos. Servicio de secretaría incluido, para recepción y cobro. Parking y metro Diego de León. Precio únicamente desde 7,7 euros/hora. Tel.: 91 563 76 22. M-13716.

Casa Rural Dunas en la sierra de Madrid, ofrece sus instalaciones para talleres, a familias o grupos de trabajo, cuenta con cocina, tres plantas, jardín, barbacoa, zona de relajación, colchonetas, DVD, pizarra, proyector, habitaciones, consulta. Contactar en Facebook Sergio García Psicólogo o tel 660046657. M-19219.

Se alquilan despachos en gabinete psicológico. Tanto el centro como las salas son agradables, cálidas y bonitas. Está muy bien situado, al lado del metro Rubén Darío y de la Castellana. También fines de semana. Telef: 660909219 y 630424430. M-12583.

Se alquila despacho por franjas de mañanas, tardes o días/mes completos. Espacio luminoso y tranquilo. Excelente ubicación en Avda. Europa de Pozuelo. Tel. 914496292. M-19013.

Se alquilan despachos amplios y luminosos y sala grande habilitada para formación. Zona Goya y Manuel Becerra. Alquilamos mañanas, tardes, o días completos. Lunes a Sábado. Oferta por alquilar todas las mañanas. Teléfono: 659445715. M-25597.

Alquiler despachos y aulas con diferentes modalidades (horas, días completos o meses). En Avd. Reina Victoria (Plaza de Cuatro Caminos). Centro de Salud Mental con diferentes especialidades. Despachos modernos, recién reformado enero 2021. Disponemos de despachos infantiles, adultos y amplios para sesiones familiares o grupales. Puedes disponer de pruebas diagnósticas muy actuales. Múltiples servicios adicionales (recepción, taquilla, impresora, escaner, office,...) Tel.: 915541204, Whatsapp: 644634956, e-mail: consultas@uden.giuntieos.com. M-15070.

Se alquila despacho en centro sanitario, calle Alcalá junto a Sol. Disponible lunes, martes o jueves desde 155€/mes un día fijo a la semana. Con wifi, telefonillo directo en el despacho y taquilla. Edificio señorial. Para otros días de la semana consultar. www.centroellis.com Tf 618953028. M-09009.

Centro Sanitario alquila despachos profesionales a tiempo completo. Barrio de Salamanca. Calle Goya, junto a boca de metro (Velázquez). Edificio Representativo. Teléfono: 669 39 69 76 E-mail: psicomjc@gmail.com. M-30953.

Aesthesis, Gabinete Psicológico, alquila despachos en los mejores barrios de Madrid centro: Retiro, Velázquez-Goya, Chamberí-Almagro, Glorieta San Bernardo y Cibeles-Las Cortes. Desde 120 euros. Posibilidad de alquiler por horas. Despachos elegantes, totalmente equipados y de cuidada ambientación, entorno tranquilo y acogedor. Mobiliario de diseño. Buena iluminación. Climatización. ADSL-Wifi. Salas de recepción. Excelente comunicación en transporte público. Parking cercano. Servicio de Secretaría. Tel.: 91 344 08 62, comunicacion@aestheis.es, www.psicologosmadridcapital.com. M-32271.

Centro de psicología totalmente reformado alquila 3 despachos amplios, insonorizados, muy luminosos, tranquilos con grandes ventanales y vistas a jardines, aire acondicionado y wifi. Accesible para personas con discapacidad. Cerca de Plaza Castilla (Doctor Fleming). Tf: 646084061. M-24011.

Se ofrecen despacho equipado y sala de formación para talleres o grupos en cualquier modalidad (por horas, días, semanas o meses), para actividades de índole sanitaria o educativa en centro de psicología y logopedia en Aranjuez. Contacto: 649054382. M-24150.

Se alquilan despachos en consulta de psicología, ubicada en la zona de Nueva España. Casa independiente de magnífica presencia con todos los servicios. Muy bien comunicado a 7 min andando del metro Pio XII. Alquiler 20€/hora. Tel.: 652 042 268. M-19059.

Se alquilan despachos en zona Plaza República Dominicana (metro Colombia) por horas, mañanas/tardes o días completos. Registrado en la Consejería de Sanidad. Lugar discreto y tranquilo. Para más información: 699796974. M-20579.

Se alquila despacho en centro sanitario con unidades de psicología clínica y general sanitaria. Amplio, luminoso y tranquilo en zona de Goya-Diego de León. Disponible martes y viernes. Tel. 620610372. M-03658.

Alquiler de despachos por mañanas, tardes y por días. Centro bien comunicado, a pocos metros del Pº Pintor Rosales y metro Argüelles. Despachos amplios, luminosos y amueblados. Incluido en el precio: servicio de recepción de pacientes*, wifi, aplicación de reservas, aplicación para historias clínicas, limpieza diaria, calefacción y aire acondicionado. www.cordam.es correo: info@cordam.es tlf: 648661181. M-31614.

Se alquila despacho de orientación dinámica, exterior, agradable y tranquilo a 200 metros del parque del Retiro, metro Ibiza, cercanos Goya y Sainz de Baranda. Tel.: 654 19 36 95. M-17829.

Se alquila despacho zona Plaza de Castilla. Comunicado con autobuses y metro. Tiene despacho, sala de espera, baño etc. Se alquila un día a la semana. Teléfono 670780130. M-16680.

Se ofrece un despacho en alquiler a tiempo completo, días u horas, en zona Ortega y Gasset. De igual forma, se ofrece una sala para cursos o talleres. Interesados llamen por favor al 608 94 67 86. M-05894.

Centro de Psicología alquila despachos equipados y acogedores por medias jornadas o días completos. Calefacción y wifi. Zona bien comunicada. Metro: Colombia o Pío XII. Teléfonos: 649 13 07 09 y 680 12 37 17. M-22409.

Se alquilan salas en Alcobendas, a tiempo parcial, completo o por horas, para terapia individual o de pareja. Centro Sanitario de la CAM. Despachos amueblados e insonorizados con climatización individual, sala de espera y wifi. Tel.: 679250911. M-24355.

formación de otras entidades



Los psicólogos colegiados en Madrid que participan como docentes en cursos destinados a licenciados o graduados en Psicología pueden anunciarlos gratuitamente en esta sección.

Cursos

Clínica

INTERVENCIÓN EN TRASTORNO DE ANSIEDAD GENERALIZADA

Fecha: 4 - 5 diciembre 2021.

Ciudad: Madrid.

Organiza: Paz de Roda Centro de Psicología y Formación.

Profesores: Paz de Roda.

Precio: 199 €.

Información: Tels: 637 194 927; e-mail: atencion.alumnado@pazderoda.com; web: www.pazderodaformacion.com. Calle Jorge Juan 78 1º A. Madrid.

PSICOTERAPIA DE GRUPO CON NIÑOS/AS. LA TÉCNICA DEL JUEGO APLICADA EN GRUPOS

Fecha: 11 diciembre 2021.

Ciudad: Madrid (online y/o presencial).

Organiza: QUIPU, Instituto de Formación en Psicoterapia Psicoanalítica y Salud Mental.

Profesores: Marta Fernández Arcos.

Precio: 75 €/ mes (consultar otras condiciones).

Información: Tels.: 91 577 60 39; 652899556; e-mail: quipo@grupoquipo.com; web: <http://www.quipuinstitutocom>. Príncipe de Vergara 35, Bajo Drcha.

TEST PROYECTIVOS GRÁFICOS Y VERBALES, INDICADORES PARA VALORAR EL TRAUMA EN LA INFANCIA Y ADOLESCENCIA

Fecha: 3, 10, 17 diciembre 2021, 14 y 21 enero 2022.

Ciudad: Madrid.

Organiza: QUIPU, Instituto de Formación en Psicoterapia Psicoanalítica y Salud Mental.

Profesores: Estela Arriagada, Félix Gª Villanova, Carmen Abad y otros.

Precio: 75 €/ mes (consultar otras condiciones).

Información: Tels.: 91 5776039; 652899556; e-mail: quipo@grupoquipo.com; web: <http://www.quipuinstitutocom>. Príncipe de Vergara 35, Bajo Drcha.

ADICCIONES EN EL ÁMBITO DE LA PAREJA: INTERVENCIÓN

Fecha: 28 enero 2022.

Ciudad: Madrid.

Organiza: Psicólogos Pozuelo/ ESEUPE.

Profesora: María Rodríguez Domínguez.

Precio: 60 € modalidad telepresencial.

Información: Tels.: 91 352 77 28, 669834845; e-mail: administracion@eseupe.com; <http://www.eseupe.com>. Avda. Juan XXIII, 15 B. Madrid.

EXPERTO EN PSICOTERAPIA EMOCIONAL SISTÉMICA: ADULTOS Y FAMILIA

Fecha: 19 febrero - 25 junio 2022.

Ciudad: Madrid.

Organiza: Psicólogos Pozuelo/ ESEUPE.

Profesores: Eduardo Torres Celdrán, Mónica Fraca Villar y otros docentes.

Precio: 1.540 € modalidad presencial (telepresencial 20% dto.).

Información: Tels.: 91 352 77 28, 669834845; e-mail: info@psicologospozuelo.es; <http://www.eseupe.com>. Avda. Juan XXIII, 15 B. Madrid.

Educativa

FUNDAMENTOS DE LA PRÁCTICA BASADA EN LA EVIDENCIA EN CIENCIAS DE LA COMUNICACIÓN HUMANA

Fecha: 31 enero - 13 marzo 2022.

Ciudad: On-line.

Organiza: UNED.

Profesores: Raquel Rodríguez Fernández.

Precio: 240 €; 15% dto. Miembros del Colegio Oficial de Psicólogos que lo acrediten (en ese caso, el precio final es de 204 €).

Información: Tels.: 91 398 7711 / 7530; e-mail: ea@adm.uned.es; web: https://formacionpermanente.uned.es/tp_actividad/idactividad/12109. Juan del Rosal, 14 - 1ª planta. 28040 Madrid.

EVALUACIÓN Y PSICOTERAPIA (INDIVIDUAL Y GRUPAL) DEL DUELO COMPLICADO, (SEMIPRESENCIAL)

Fecha: 28 enero - 18 marzo 2022.

Ciudad: Madrid.

Organiza: Juan Díaz Curiel.

Profesores: Juan Díaz Curiel.

Precio: 180 €.

Información: Tel.: 661755859; e-mail: juandcsj@gmail.com. Concejo de Teverga, 6, 8º C. 28053 Madrid.

Varios

METAANÁLISIS Y REVISIONES SISTEMÁTICAS: TOMA DE DECISIONES EN PSICOLOGÍA, MEDICINA Y EDUCACIÓN BASADAS EN LA EVIDENCIA

Fecha: 17 enero - 17 junio 2022.

Ciudad: On-line.

Organiza: UNED.

Profesores: Raquel Rodríguez Fernández.

Precio: 360 €; 15% dto. miembros del Colegio Oficial de Psicólogos que lo acrediten (en ese caso, el precio final es de 306 €).

Información: Tels.: 91 398 7711 / 7530; e-mail: ea@adm.uned.es; web: https://formacionpermanente.uned.es/tp_actividad/idactividad/12200. Juan del Rosal, 14 - 1ª planta. 28040 Madrid.

Congresos

SESIONES CLÍNICAS: PSICOTERAPIA PSICOANALÍTICA APLICADA: SESIÓN: "TRASTORNO PSICÓTICO BREVE Y PSICOTERAPIA: CASO CLÍNICO TRATADO CON PSICODRAMA" por Enrique Guerra

Fecha: 1 diciembre 2021.

Ciudad: Online y presencial.

Organiza: QUIPU, Instituto de Formación en Psicoterapia Psicoanalítica y Salud Mental.

Información: C/ Príncipe de Vergara, 35, Bajo drch. Madrid. Tels.: 91 5776039; 652899556; e-mail: quipu@grupoquipu.com; web: www.quipuinstituto.com.

X JORNADAS INTERNACIONALES DE INVESTIGACIÓN EN SEXOLOGÍA SEIS-UAL (PRESENCIAL Y ONLINE)

Fecha: 12 febrero 2022-13 febrero 2022.

Ciudad: Almería.

Organiza: Sociedad Española de Intervención en Sexología, Universidad de Almería.

Información: Web: <https://investigacionsexologica.com/>

IX CONGRESO INTERNACIONAL ALFEPSI (PRESENCIAL Y VIRTUAL)

Fecha: 23 marzo 2022-26 marzo 2022.

Ciudad: Morelia, Michoacán (México).

Organiza: Asociación Latinoamericana para la Formación y la Enseñanza de la Psicología.

Información: Web: <http://alfepsi.org/ixcongreso/>

IFTA 2022 CONGRESO MUNDIAL DE TERAPIA FAMILIAR

Fecha: 7 abril 2022.

Ciudad: San Juan (Puerto Rico).

Organiza: International Family Therapy Association (IFTA).

Información: Web: <https://www.ifta-congress.org/index.php>

XVII CONGRESO DE PSICOLOGÍA DE LA ACTIVIDAD FÍSICA Y DEL DEPORTE: UNA MIRADA A LA PSICOLOGÍA DEL DEPORTE EUROPEA

Fecha: 19 mayo 2022-21 mayo 2022.

Ciudad: Santander, Cantabria.

Organiza: Federación Española de Psicología del Deporte.

Información: Web: <https://psicodepor.org/>

IV CONGRESO NACIONAL BILBAO 2022: EL FUTURO DE LA PSICOTERAPIA, LA PSICOTERAPIA DEL FUTURO

Fecha: 3 noviembre 2022-5 noviembre 2022.

Ciudad: Bilbao.

Organiza: FEAP Bilbao.

Información: web: <https://feapbilbao.com/congreso-bilbao-2022/>

premios



XI PREMIO DE INVESTIGACIÓN Y ESTUDIOS DE GÉNERO «CIUDAD DE LA CERÁMICA»

ENTIDAD: Excmo. Ayuntamiento de Talavera de la Reina.

RESUMEN: Se convocan estos premios con la finalidad de: Potenciar el desarrollo de estudios y análisis, con una perspectiva de género, apoyar la publicación de estudios que versen sobre igualdad de género, favorecer el conocimiento de la realidad en cuanto a la situación de la mujer se refiere y propiciar estrategias de intervención adaptadas a las necesidades o realidad de este colectivo. La temática estará referida a cualquier aspecto que aporte conocimientos sobre:

La situación de las mujeres desde la perspectiva de género, tanto en la actualidad como en una época pasada, enmarcada en cualquier disciplina susceptible de ser estudiada desde la metodología de género. Cualquier área de intervención vinculada a la igualdad de género (prevención, educación, empleo, participación, violencia...).

IMPORTE: 1.000 euros.

FECHA-LÍMITE: 31 enero 2022.

INTERESADOS: Centro de la Mujer del Ayuntamiento de Talavera de la Reina. C/ Segurilla, 35.

Tel: 925 72 13 19 · E-mail: centromujer@talavera.org

Web: <http://centromujer.talavera.es>

becas



Curso de Experto en Trastornos de la Personalidad

2 BECAS PARA
COLEGIADOS Y
COLEGIADAS

Solicitudes hasta
8 de enero de 2022
a través de la web del
Colegio

Entidad	Sociedad Española de Medicina Psicosomática y Psicoterapia - SEMPYP
Directores	Begoña Aznárez Urbieto. Psicóloga colegiada M-13224. Presidenta de la Sociedad Española de Medicina Psicosomática y Psicoterapia. Dr. José Luis Marín. Médico Psicoterapeuta.
Programa	<p>Módulo 1: Historia, sociedad, cultura y personalidad trastornada</p> <ul style="list-style-type: none"> - Personalidad y trastorno de personalidad: definiciones. - La personalidad trastornada: cómo y por qué. - Historia: de los Pecados Capitales al DSM-5. - Vínculo de apego y personalidad. <p>Módulo 2: La personalidad en la vida cotidiana</p> <ul style="list-style-type: none"> - La familia y la personalidad. - Factores culturales en el mantenimiento de los trastornos de personalidad. - Teoría de la estupidez humana. - La personalidad dependiente. <p>Módulo 3: Evaluar para entender y mejorar la relación</p> <ul style="list-style-type: none"> - La relación terapeuta-paciente: cómo vincularse con la personalidad de nuestros pacientes. El paciente "difícil". - La evaluación clínica de los trastornos de personalidad. Los estilos adaptativos: <ul style="list-style-type: none"> · Estilo ausente. · Estilo predador. · Estilo inestable. · Estilo teatral. · Estilo sumiso. - La personalidad esquizoide. - La personalidad paranoide. <p>Módulo 4: Trastornos de personalidad y psiquiatría de la vida cotidiana</p> <ul style="list-style-type: none"> - Personalidad antisocial. - Personalidad histriónica. <p>Módulo 5: Una historia traumática con consecuencias</p> <ul style="list-style-type: none"> - La personalidad límite. <p>Módulo 6: Intervención clínica en los trastornos de personalidad</p> <ul style="list-style-type: none"> - Personalidad narcisista. - Personalidad negativista. - El abordaje general de los trastornos de personalidad. - Terapia basada en la mentalización.
Modalidad	Mixto. 250 horas.
Fechas y lugar	A partir del 1 de enero de 2022 hasta el 30 de septiembre de 2022.
Precio	650 €. El Colegio Oficial de la Psicología de Madrid ofrece 2 becas para colegiados y colegiadas.
Interesados	Sociedad Española de Medicina Psicosomática y Psicoterapia - SEMPYP C/ Solano 35, 3ºB 28223 Pozuelo de Alarcón (Madrid) Tel: 91 5185198 Email: psicosomatica@psicociencias.com URL: www.psicociencias.com

Experto en Trastornos Alimentarios

2 BECAS PARA
COLEGIADOS Y
COLEGIADAS

Solicitudes hasta
8 de enero de 2022
a través de la web del
Colegio

Entidad	Sociedad Española de Medicina Psicosomática y Psicoterapia - SEPMyP
Directores	Begoña Aznárez Urbieta. Psicóloga colegiada M-13224. Presidenta de la Sociedad Española de Medicina Psicosomática y Psicoterapia. Dr. José Luis Marín. Médico Psicoterapeuta.
Programa	<p>Módulo 1. Los trastornos alimentarios (TA), algo más que un diagnóstico</p> <ul style="list-style-type: none"> - Psicopatología de la alimentación. Comorbilidad psiquiátrica. - La etiología de los trastornos alimentarios. - Relación entre trauma, disociación, descontrol de los impulsos y trastornos alimentarios. <p>Módulo 2. Cultura, familia y alimentación</p> <ul style="list-style-type: none"> - La psicología sistémica en la explicación de estos trastornos. - Dinámicas familiares. - La cultura y sus mandatos. <p>Módulo 3. Los grandes síndromes y la evaluación</p> <ul style="list-style-type: none"> - Vínculo de apego, personalidad y TA. - Anorexia nerviosa: descripción clínica. - La evaluación de los TA: un modelo de observar para intervenir. <p>Módulo 4. La alimentación para llenar carencias</p> <ul style="list-style-type: none"> - Bulimia nerviosa: descripción clínica. - La bulimia multi-impulsiva. - El trastorno por atracón: descripción clínica. - Obesidades: formas clínicas y tratamiento. <p>Módulo 5. Las emociones y la alimentación</p> <ul style="list-style-type: none"> - El comer emocional: la alimentación, la regulación emocional y los trastornos del apego. - Los trastornos alimentarios en la infancia: <ul style="list-style-type: none"> · Anorexia de inercia. · Anorexia de oposición. · Anorexia selectiva. - Otros trastornos del comportamiento alimentario de interés clínico. - Abordaje general de los Trastornos Alimentarios. <p>Módulo 6. Cómo actuar clínicamente de forma eficaz</p> <ul style="list-style-type: none"> - La hospitalización en los TA: criterios y eficacia. - Los psicofármacos en los TA: un uso racional. - Terapia Focalizada en las Emociones para el tratamiento de los TA. - Psicoterapia Breve Integrada en los TA.
Modalidad	Mixto. 250 horas.
Fechas y lugar	A partir del 1 de enero de 2022 hasta el 30 de septiembre de 2022.
Precio	650 €. El Colegio Oficial de la Psicología de Madrid ofrece 2 becas para colegiados y colegiadas.
Interesados	Sociedad Española de Medicina Psicosomática y Psicoterapia - SEPMyP C/ Solano 35, 3ºB 28223 Pozuelo de Alarcón (Madrid) Tel: 91 5185198 Email: psicosomatica@psicociencias.com URL: www.psicociencias.com

Curso Universitario de Psicofarmacología Clínica

3 BECAS PARA
COLEGIADOS Y
COLEGIADAS

*Solicitudes hasta
8 de enero de 2022
a través de la web del
Colegio*

Entidad	Sociedad Española de Medicina Psicosomática y Psicoterapia - SEPMyP
Directores	Begoña Aznárez Urbieto. Psicóloga colegiada M-13224. Presidenta de la Sociedad Española de Medicina Psicosomática y Psicoterapia. Dr. José Luis Marín. Médico Psicoterapeuta.
Programa	<p>Módulo 1: Las bases de la prescripción con psicofármacos y los ansiolíticos</p> <ul style="list-style-type: none"> - Conceptos fundamentales de Psicofarmacología: receptores, afinidad, farmacocinética, farmacodinámica, margen de seguridad terapéutica, etc. - La industria farmacéutica y su influencia en el consumo actual de psicofármacos: la medicalización de la vida y la invención de trastornos mentales. - Psicofármacos para el tratamiento de la ansiedad: los ansiolíticos. <p>Módulo 2: Tratamiento psicofarmacológico de los trastornos del sueño</p> <ul style="list-style-type: none"> - Psicofármacos hipnóticos. - Fármacos estabilizadores del estado de ánimo. - Aspectos psicodinámicos y relacionales de la prescripción de fármacos: psicofármacos y psicoterapia. <p>Módulo 3: Tratamiento psicofarmacológico de las psicosis</p> <ul style="list-style-type: none"> - Psicofármacos antipsicóticos, típicos y atípicos. - Psicofármacos en los Trastornos Alimentarios. - Las plantas medicinales en psicoterapia. - El efecto placebo: utilización clínica. <p>Módulo 4: Tratamiento psicofarmacológico de las depresiones</p> <ul style="list-style-type: none"> - Psicofármacos antidepresivos: usos típicos y atípicos. - Psicofármacos en los Trastornos de Personalidad.
Modalidad	Mixto. 50 horas.
Fechas y lugar	A partir del 1 de enero de 2022 hasta el 30 de septiembre de 2022.
Precio	390 €. El Colegio Oficial de la Psicología de Madrid ofrece 3 becas para colegiados y colegiadas.
Interesados	Sociedad Española de Medicina Psicosomática y Psicoterapia - SEPMyP C/ Solano 35, 3ºB 28223 Pozuelo de Alarcón (Madrid) Tel: 91 5185198 Email: psicosomatica@psicociencias.com URL: www.psicociencias.com

Experto en Psicoterapia Emocional Sistémica: Adultos y Familia

**1 BECA PARA
COLEGIADOS Y
COLEGIADAS**

*Solicitudes hasta
19 de enero de 2022
a través de la web del
Colegio*

Entidad	Psicólogos Pozuelo.
Directores	Mónica Fraca Villar. M-27697. Coordinadora del curso. Eduardo Torres Celadrán. M-25261. Coordinador del curso.
Programa	<ol style="list-style-type: none"> 1. Introducción a la Terapia Familiar Sistémica. Eduardo Torres Celadrán. 19/02/22. 2. Técnicas y abordaje desde las diferentes escuelas. José María Cortés Esbrí. 05/03/22. 3. Psicoterapia Emocional Sistémica: principios básicos e intervención con familias. 05/03/22. 4. Psicoterapia Individual Sistémica: técnicas y herramientas prácticas. Eduardo Torres Celadrán. 19/03/22. 5. Trastornos de la Personalidad desde PES. Eduardo Torres Celadrán. 19/03/22 6. Psicodrama y Terapia Sistémica. Carola Ángel Ardiaca. 02/04/22 7. Terapia de Pareja desde un abordaje sistémico. Carmen Bermúdez Romero. 09/04/22 8. Psicoterapia Breve Integrada: aplicaciones clínicas en diferentes ámbitos. José Luis Marín. 23/04/22 9. Trastornos de la Conducta Alimentaria y Terapia Familiar Sistémica. Eduardo Torres Celadrán. 23/04/22 10. Traumaterapia. Alejandro Merino. 07/05/22 11. Del apego infantil al apego adulto. Olga Barroso. 07/05/22 12. Psicosis desde PES. José Adrián Hinojosa. 14/05/22. 13. Alianza Terapéutica con familias. Valentín Escudero. 14/05/22. 14. Neuropsicología aplicada a la PES. Blanca Álvarez. 04/06/22 <p>Exploración de la familia de origen y estilo personal del terapeuta (de 10,00 a 18,00 horas). A elegir entre el 28/05/22 y el 19/06/22.</p> <p>Exploración de la familia de origen y estilo personal del terapeuta (de 12,00 a 20,00 horas) ONLINE. 19/06/22.</p> <p>PRÁCTICAS (de 10.00 a 19.00 horas). 18/06/22</p> <ol style="list-style-type: none"> 15. Intervención desde la psicoterapia Emocional Sistémica con pacientes con cáncer y sus familias. Mónica Fraca Villar. 25/06/22. 16. Adicciones desde la Psicoterapia Emocional Sistémica. Patricia Amaro López. 25/06/22. <p>Tanto el programa como el equipo docente, podrá sufrir cambios por razones organizativas.</p>
Modalidad	A distancia. 100 horas.
Fechas y lugar	Desde el 19 de febrero hasta el 25 de junio de 2022.
Precio	1.262 €. El Colegio Oficial de la Psicología de Madrid ofrece 1 beca para colegiados y colegiadas.
Interesados	<p>Psicólogos Pozuelo</p> <p>Av. Juan XXIII, 15B</p> <p>Tel: 91 3527728 / 669834845</p> <p>Email: info@psicologospozuelo.es</p> <p>URL: www.eseupe.com</p>

Boletín de inscripción en los Cursos del Colegio Oficial de la Psicología de Madrid

Este boletín es común para todas las actividades del Colegio Oficial de la Psicología de Madrid.
Señale el tipo de actividad en el que desea inscribirse

☐ Curso ☐ Jornada ☐ Otros

Nombre de la actividad:

☐ Presencial ☐ A distancia

Nombre y apellidos:

Dirección: Código postal:

Municipio: Provincia:

E-mail:

Teléfonos: Fax:

Nº colegiado/a: NIF:

Titulación: Institución o centro de trabajo:

Puesto de trabajo actual:

Experiencia profesional:

Factura: ☐ Sí ☐ No ☐ Datos para factura:

CIF:

¿A través de qué medio ha tenido conocimiento del curso en el que se inscribe?

☐ Web del Colegio ☐ GUÍA DE LA PSICOLOGÍA ☐ Prensa ☐ Otro:
☐ Cartel ☐ Otras páginas web ☐ Folleto

Forma de pago: las inscripciones deben ser en firme. No se admiten reservas de plazas. Se debe enviar el boletín de inscripción junto al justificante de haber realizado el pago, por fax 91 547 22 84, por correo ordinario o por *e-mail* a formacion@cop.es, o bien entregarlo en mano en nuestras oficinas si el pago se realiza en efectivo o con tarjeta de crédito (aquellas personas que no sean colegiadas deben adjuntar certificado de titulación).

En la **transferencia** debe constar obligatoriamente los siguientes datos:

- **NOMBRE Y APELLIDOS DEL COLEGIADO/A**
- **CÓDIGO DEL CURSO**
- **NÚMERO DE COLEGIADO/A**

Nº de cuenta del Banco Sabadell CC IBAN: ES 94 0081 0655 6100 0135 8636 si se desea realizar el pago por transferencia.

Cuota de inscripción (indique el importe correspondiente al curso según sea colegiado/a o no colegiado/a): €

Devoluciones: las solicitudes de devolución deberán realizarse por escrito, acreditando la justificación. Los criterios de devolución pueden consultarse en el tablón de anuncios del Área de Formación o solicitarse por escrito a la Secretaría del Área.

Sus datos personales serán incorporados y tratados en el fichero automatizado del Colegio Oficial de la Psicología de Madrid, Formación, inscrito en la Agencia de Protección de Datos Española, con la finalidad de realizar la gestión de las actividades necesarias derivadas de la relación entre el Colegio y el solicitante y la prestación de los servicios relacionados con la formación, y pudiéndose realizar las cesiones previstas en la ley. El órgano responsable del fichero es el Colegio Oficial de la Psicología de Madrid, con domicilio en Cuesta de San Vicente, 4, CP 28008 Madrid, ante el cual los interesados podrán ejercer sus derechos de acceso, cancelación, rectificación y oposición, dirigiendo un escrito al Colegio Oficial de la Psicología de Madrid, a la dirección mencionada, todo lo cual se informa en cumplimiento del artículo 5 de la Ley Orgánica 15/1999, de 13 de diciembre, de Protección de Datos de Carácter Personal (ref. «tratamiento de datos»), indicando su nombre, dirección y petición. En el caso de no desear recibir información que el Colegio pueda considerar de su interés, marque la siguiente casilla ☐, en caso de no cumplimentarse, el Colegio considera que da usted su consentimiento para recibir dicha formación.

ANEXO

Boletín de suscripción a Publicaciones 2021



Título de la publicación	Colegiados de Madrid		Colegiados de otros colegios	No colegiados	Nºs año	Nºs sueltos
	Edic. digital	Edic. impresa				
Guía de la Psicología (1)	Gratuito	Gratuito	30,50€	44€	11	5€
Psicología del Trabajo y Organizaciones	Gratuito	33€	38,50€	49€	3	16€
Clínica y Salud	Gratuito	33€	38,50€	49€	3	16€
Psychosocial Intervention	Gratuito	33€	33€	49€	3	16€
Anuario de Psicología Jurídica	Gratuito	23,50€	29€	36,50€	1	
Psicología Educativa	Gratuito	23,50€	26€	34€	2	16€
The European Journal of Psychology Applied to Legal Context	Gratuito	24€	29€	37€	2	16€
(2014) Cyberbullying. Prevenir y Actuar	Gratuito	Gratuito	6€	10€		
(2015) Psicología y Reforma Sanitaria en la Década de los 80	Gratuito	Gratuito	6€	10€		
(2001) Psicología y Salud Comunitaria durante la transición democrática		10€	13€	17€		
(2004) Monografía: Intervención psicológica atentados 11 de marzo en Madrid		11€	13€	17€		

Nota: los precios de las publicaciones incluyen el IVA.

FORMA DE PAGO:

☐ Transferencia al Banco Sabadell: IBAN/BIC: ES05 0081 0655 6700 0133 7537 / BSAB ESBB

☐ Tarjeta de crédito nº: Fecha de caducidad:

☐ Domiciliación bancaria

Nombre: Apellidos: Teléfono:

Domicilio: Ciudad: Provincia:

CP: Delegación: NIF/ CIF (*):

Nº colegiado: NIF/ CIF (*):

FORMULARIO PARA DOMICILIACIÓN BANCARIA

Nombre del banco: AG:

Dirección: C.P.:

Población: C.P.:

Muy Sr. mío: Ruego a Ud. disponga lo necesario para que a partir de la presente sean abonados con cargo a mi c/ c en esa entidad bancaria los recibos del Colegio Oficial de la Psicología de Madrid.

..... de 2021

(Firma del titular de la c/ c)

Envíe este boletín, junto con el comprobante de pago o pago efectuado a: Colegio Oficial de la Psicología de Madrid. Dpto de Suscripciones. Cuesta de San Vicente, 4, 6.ª 28008 Madrid. Tel.: 91 541 99 99; fax: 91 559 03 03.

(1) Esta revista es gratuita para los colegiados de Madrid, para el resto de los colegiados su precio es de 29 €, no colegiados 42,50€

(2) Psicodoc es una base de datos bibliográfica de Psicología en internet.

Domiciliación bancaria sólo para suscripción a revistas.

(*) Dato indispensable para cualquier suscripción.

Nota: por favor, indique en el comprobante de pago la revista a la que se suscribe.

Información sobre Protección de Datos	
Responsable	Colegio Oficial de la Psicología de Madrid
Finalidad	Facilitar la suscripción a las revistas publicadas por el Colegio Oficial de la Psicología de Madrid o a la Base de datos bibliográfica de Psicología Psicodoc.
Legitimación	Ejecución de un contrato
Destinatarios	No se cederán datos salvo obligación legal
Derechos	Acceder, rectificar y suprimir los datos, así como otros derechos, como se explica en la información adicional
Información adicional	Puede Solicitar la información adicional y detallada sobre protección de Datos en el correo dpdcpm@cop.es

CLUB EXCLUSIVO PARA COLEGIADAS Y COLEGIADOS

Tu nuevo portal de ventajas
por formar parte del colegio.
Ahora te será más fácil encontrar
las ofertas en **más de 300**
grandes marcas exclusivas.



⌘ CINESA

endesa

Booking.com

Apple App Store



Colegio Oficial
de la Psicología
de Madrid

www.colectivosvip.com/copm

La búsqueda bibliográfica en Psicología y ciencias afines

PSICODOC



Las novedades de la Psicología: gane calidad, gane tiempo



Publicaciones de Psicología 2021



DEPARTAMENTO DE PUBLICACIONES

Cuesta de San Vicente, 4-6ª Plta.

28008 Madrid

Tel.: 915 419 999 · Fax: 915 590 303

email: suscripciones@cop.es

www.copmadrid.org

Revistas · Científico-profesionales Especializadas



PSYCHOSOCIAL INTERVENTION

Revista cuatrimestral especializada en todos los ámbitos relevantes para la intervención psicosocial en los niveles individual, familiar, redes sociales, organización, comunidad y población. La revista acoge contribuciones originales en el ámbito de la investigación básica y aplicada, evaluación de programas, y resultados de la intervención. Trata de avanzar el conocimiento y proporcionar evidencia científica que informe la intervención psicosocial dirigida a problemas sociales y comunitarios, y a promover el bienestar social y la calidad de vida. Revista indexada en la Edición the Social Sciences Citation Index® - SSCI y Scopus. Reconocida con el Sello de Calidad de FECYT.

Colegiados de Madrid	Colegiados de otros colegios de Psicólogos	No Colegiados	Tarifa Internacional	Números sueltos
33,00	33,00	49,00	90,50	16,00



JOURNAL OF WORK AND ORGANIZATIONAL PSYCHOLOGY

Revista cuatrimestral fundada en 1985, única en España, dedicada preferentemente a la investigación empírica correspondiente a todos los ámbitos relacionados con la Psicología del Trabajo y de las Organizaciones y RRHH, toma de decisiones, selección de personal, formación, liderazgo, cambio organizacional, cultura y clima organizacionales, motivación, trabajo en equipo, salud ocupacional, stress, satisfacción laboral, evaluación de desempeño, etc. Reconocida por la APA (American Psychological Association). Revista indexada en la Edición the Social Sciences Citation Index® - SSCI y Scopus. Reconocida con el Sello de Calidad de FECYT.

Colegiados de Madrid	Colegiados de otros colegios de Psicólogos	No Colegiados	Tarifa Internacional	Números sueltos
33,00	38,50	49,00	90,50	16,00



CLÍNICA Y SALUD

Revista cuatrimestral fundada en 1990 especializada en investigaciones empíricas sobre la Psicología Clínica y de la Salud: trastornos psicológicos, salud-enfermedad, prevención y atención en los diferentes niveles asistenciales (primaria, secundaria y terciaria), práctica pública y privada, etc. Reconocida a nivel internacional por la APA (American Psychological Association). Revista indexada en la Edición the Social Sciences Citation Index® - SSCI y Scopus. Reconocida con el Sello de Calidad de FECYT.

Colegiados de Madrid	Colegiados de otros colegios de Psicólogos	No Colegiados	Tarifa Internacional	Números sueltos
33,00	38,50	49,00	90,50	16,00



PSICOLOGÍA EDUCATIVA

Revista semestral especializada en la reflexión y práctica en los distintos ámbitos educativos, descripción y evaluación en los programas de intervención psicoeducativa, aspectos contextuales, cambios legislativos, opiniones de la comunidad educativa, estructura educativa, roles, etc. Indexada en Scopus. Revista reconocida con Sello de Calidad FECYT.

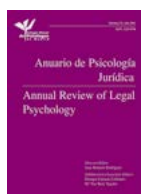
Colegiados de Madrid	Colegiados de otros colegios de Psicólogos	No Colegiados	Tarifa Internacional	Números sueltos
22,50	26,00	34,00	71,00	16,00



THE EUROPEAN JOURNAL OF PSYCHOLOGY APPLIED TO LEGAL CONTEXT

Revista semestral que publica artículos empíricos, estudios teóricos y revisiones que abordan temáticas relacionadas con la Psicología y la ley. Se publican los trabajos que tratan sobre ambos sistemas legales, el inquisitorial y el de adversarios, así como aquellos que versen sobre leyes concretas de un determinado país europeo. La Revista está dirigida a investigadores, académicos y profesionales de la Psicología, Derecho, Trabajo Social, Ciencias Forenses, Educadores y, en general, aquellos relacionados con las Ciencias Sociales y la Ley. Indexada en ISI Web of Science, Scopus y Science Direct. Revista indexada en la Edición the Social Sciences Citation Index® - SSCI y Scopus. Reconocida con el Sello de Calidad de FECYT.

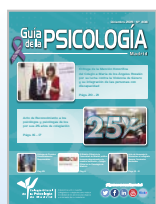
Colegiados de Madrid	Colegiados de otros colegios de Psicólogos	No Colegiados	Tarifa Internacional	Números sueltos
24,00	29,00	37,00	71,00	16,00



ANUARIO DE PSICOLOGÍA JURÍDICA

Revista anual especializada en el área de la Psicología Jurídica en la cual se contempla la doble perspectiva psicológica y legal en temas de familia y menores, informes periciales, psicología penitenciaria, policial, militar, testimonio, jurado, mediación en conflictos, estudio y valoración de cambios legislativos, etc. Indexada en Scopus y Science Direct.

Colegiados de Madrid	Colegiados de otros colegios de Psicólogos	No Colegiados	Tarifa Internacional	Números sueltos
23,50	29,00	36,50	68,00	-



GUÍA DE LA PSICOLOGÍA

Es la publicación más representativa del Colegio Oficial de Psicólogos de Madrid. Es un instrumento esencial para la información de todos los psicólogos y las personas interesadas en torno a las actividades que se desarrollan mensualmente en el mundo de la Psicología española: noticias, cursos, congresos, legislación, información de interés para la profesión, etc.

Colegiados de Madrid	Colegiados de otros colegios de Psicólogos	No Colegiados	Tarifa Internacional	Números sueltos
-	30,50	44,00	180,00	5,00

Guía de buenas prácticas



ELABORACIÓN DE INFORMES PSICOLÓGICOS PERICIALES SOBRE CUSTODIA Y RÉGIMEN DE VISITAS DE MENORES. VIOLENCIA DE GÉNERO

Colegiados de Madrid	Colegiados de otros colegios de Psicólogos	No Colegiados
Gratuita	6,00	10,00

Tarifa Internacional	Números sueltos
42,00	-



EVALUACIÓN PSICOLÓGICA FORENSE DEL RIESGO DE VIOLENCIA (VCMP)

Colegiados de Madrid	Colegiados de otros colegios de Psicólogos	No Colegiados
Gratuita	6,00	10,00

Tarifa Internacional	Números sueltos
42,00	-



ELABORACIÓN DE INFORMES PSICOLÓGICOS PERICIALES SOBRE CUSTODIA Y RÉGIMEN DE VISITAS DE MENORES

Colegiados de Madrid	Colegiados de otros colegios de Psicólogos	No Colegiados
Gratuita	6,00	10,00

Tarifa Internacional	Números sueltos
42,00	-



RECLUTAMIENTO Y SELECCIÓN DE PERSONAL

Colegiados de Madrid	Colegiados de otros colegios de Psicólogos	No Colegiados
Gratuita	6,00	10,00

Tarifa Internacional	Números sueltos
42,00	-



CIBERBULLYING. PREVENIR Y ACTUAR

Colegiados de Madrid	Colegiados de otros colegios de Psicólogos	No Colegiados
Gratuito	6,00	10,00

Tarifa Internacional	Números sueltos
42,00	-

Monográficos



PSICOLOGÍA Y REFORMA SANITARIA EN LA DÉCADA DE LOS 80

Colegiados de Madrid	Colegiados de otros colegios de Psicólogos	No Colegiados
Gratuito	6,00	10,00

Tarifa Internacional	Números sueltos
42,00	-



PSICOLOGÍA Y SALUD COMUNITARIA DURANTE LA TRANSICIÓN DEMOCRÁTICA

Colegiados de Madrid	Colegiados de otros colegios de Psicólogos	No Colegiados
10,00	13,00	17,00

Tarifa Internacional	Números sueltos
42,00	-



INTERVENCIÓN PSICOLÓGICA TRAS LOS ATENTADOS DEL 11 DE MARZO EN MADRID

Colegiados de Madrid	Colegiados de otros colegios de Psicólogos	No Colegiados
11,00	13,00	17,00

Tarifa Internacional	Números sueltos
42,00	-



Fabrizio Didonna Terapia cognitiva basada en Mindfulness para el TOC. Un manual de tratamiento

Este libro revolucionario cambiará la forma en que entendemos y tratamos el TOC.

Ronald D. Siegel, Harvard Medical School/Cambridge Health Alliance

Este libro presenta el primer programa de tratamiento que adapta las prácticas probadas de la terapia cognitiva basada en mindfulness (MBCT) para satisfacer las necesidades únicas de las personas que luchan contra el trastorno obsesivo-compulsivo (TOC). Fabrizio Didonna, toda una autoridad líder, muestra cómo técnicas como la «exposición consciente» son especialmente adecuadas para ayudar a las personas que padecen TOC a superar los pensamientos intrusivos y los rituales compulsivos mientras desarrollan una nueva relación con su experiencia interna. Se incluyen instrucciones detalladas para implementar cada una de las 11 sesiones grupales, con transcripciones de las prácticas guiadas de mindfulness y con 79 documentos para los clientes.



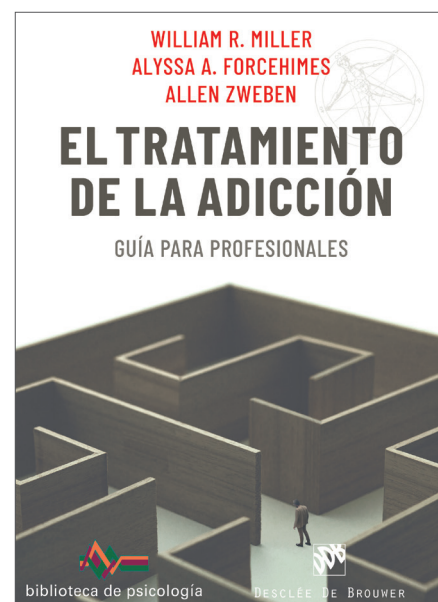
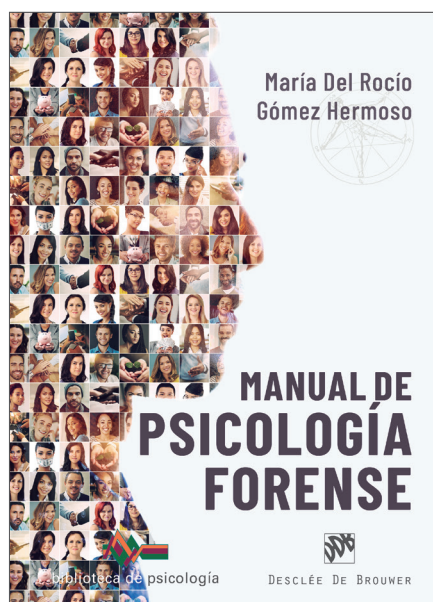
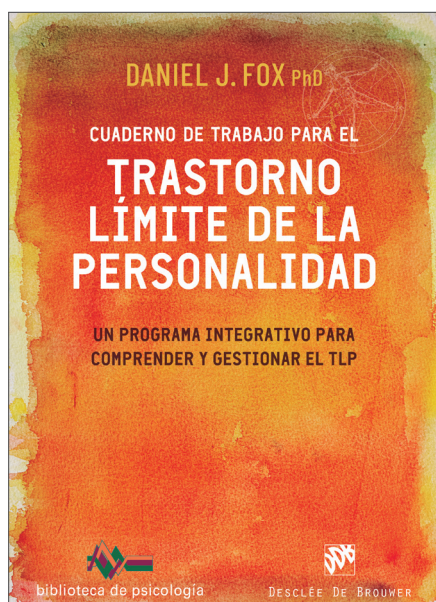
Francisco Javier Díaz Calderón

Última llamada en la frontera

Prevención de las conductas suicidas en adolescentes

Este libro es una invitación a reflexionar sobre el sufrimiento que produce la vida en los adolescentes que presentan experiencias suicidas. Desde esta perspectiva no buscamos quitar el deseo de morir, sino comprender las formas de sufrimiento que viven de manera cotidiana, con un acompañamiento terapéutico basado en el desarrollo de las actitudes y habilidades necesarias para profundizar en el sufrimiento de una manera más humana, desde una postura relacional.

A lo largo del libro se busca profundizar en las distintas modalidades del acompañamiento terapéutico –la terapia individual, la terapia grupal y los grupos de sensibilización– enfatizando dicho abordaje en la atención a adolescentes que están viviendo experiencias suicidas, para construir un espacio seguro donde expresar libremente sus sentimientos y necesidades, de tal manera que puedan desarrollar la capacidad de convertir el dolor en belleza, la soledad en fraternidad y la desolación en esperanza.



CONTRATA TU SEGURO DE SALUD SIN CARENCIAS*

PROMOCIÓN
hasta 1 enero 2022
inclusive

Seguro de **Salud Profesional** de Nueva Mutua Sanitaria
CUADRO MÉDICO COMPLETO SIN COPAGO

PLANES ESPECIALES FAMILIAS

Plan familia

Pareja sin hijos	84€
Con 1 hijo	117€
Con 2 hijos	150€
Con 3 hijos	176€

Plan monoparental

Padre o madre	
Con 1 hijo	65€
Con 2 hijos	90€
Con 3 hijos	115€

COLEGIADOS

< 35 años

30€

Promoción: primas válidas para altas hasta el 1 de enero del 2022

NUEVA MUTUA SANITARIA

Información y contratación.

brokers
seguros profesionales

91 597 30 35

atencioncliente@brokers88.es

www.brokers88.es

