

Guía del PSICÓLOGO

www.copmadrid.org

Abril 2012 · Nº 324

**Asamblea General
Extraordinaria y Ordinaria
del Colegio Oficial
de Psicólogos de Madrid
Jueves 19 de abril de 2012**



**Cerca de 4.000
colegiados ya se han
beneficiado de las ventajas
del Club Exclusivo para
Colegiados**



**El Colegio aumenta
un 33% su oferta
de actividades de
formación gratuitas**



**El Colegio firma
un convenio
de colaboración
con la Asociación
Parkinson Madrid**



I CARRERA POPULAR PSICOLOGÍA POR LA SALUD 2012

Sábado 19 de mayo (Campus de Somosaguas)

Inscripciones: www.copmadrid.org



JORNADA SOBRE COMPRENSIÓN LECTORA Y PRESENTACIÓN DEL ECOMPLEC

Madrid
13 abril
2012

"Las dificultades lectoras representan un serio y complejo problema que afecta de manera transversal al alumno siendo el denominador común de múltiples casos de fracaso académico".

TEA Ediciones le invita a asistir a la **CONFERENCIA:**

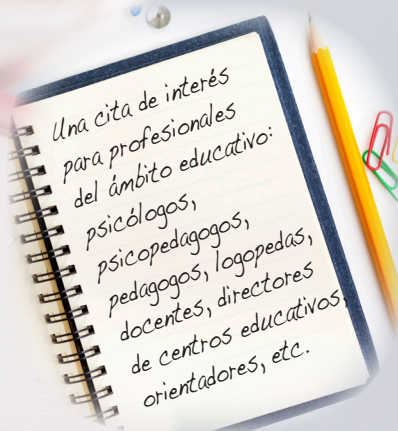
"LA COMPETENCIA LECTORA EN PRIMARIA Y SECUNDARIA: NUEVA CONCEPCIÓN DE LA LECTURA Y PROPUESTAS PARA SU EVALUACIÓN. PRESENTACIÓN DE LA PRUEBA ECOMPLEC"

D. José Antonio León y D^a Inmaculada Escudero, expertos en el estudio e investigación sobre comprensión lectora, propondrán un **nuevo modelo** de conceptualización y evaluación de ésta y presentarán una **nueva herramienta** de evaluación, el **ECOMPLEC**, basada en la metodología de sistemas internacionales como PISA, PIRLS o TIMSS, que permite evaluar distintos tipos de comprensión en función de los conocimientos que se requieren y de los tipos de textos con los que el lector se enfrenta.

**JOSÉ ANTONIO
LEÓN GASCÓN**



Catedrático en Psicología y profesor de la Universidad Autónoma de Madrid, donde imparte las asignaturas Psicología de la Lectura y Adquisición del conocimiento.



**INMACULADA
ESCUDERO DOMINGUEZ**

Doctora en Psicología y profesora del Departamento de Psicología Evolutiva y de la Educación de la Universidad Nacional de Educación a Distancia.

**MADRID
13 de abril
de 2012**



Colegio Oficial de Psicólogos de Madrid
Cuesta de San Vicente, 4 - MADRID

Hora del acto: 10:00 a 13:00
A continuación se servirá un aperitivo
AFORO LIMITADO

Por favor, confirme su asistencia:
Tel. 912 705 000 (Ext. 1717)
e-mail: presentacion@teaediciones.com



www.teaediciones.com

MADRID • BARCELONA • BILBAO • SEVILLA • ZARAGOZA



Guía del PSICÓLOGO

www.copmadrid.org

Abril 2012 - Nº 324

SUMARIO

Noticias

Información colegial

- > Grupos de trabajo del Colegio
- > Últimos colegiados

Servicios colegiales

- > Asesorías, Bolsa de Empleo
- > Directorio de Centros
- > Formación en el Colegio
- > Biblioteca
- > Anuncios por palabras

Formación de otras entidades

Becas para colegiados

Pág

3

9

10

11

12

13

14

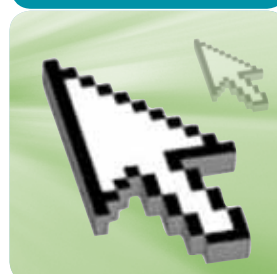
15

37

41

42

47



LA GUÍA DEL PSICÓLOGO se distribuye gratuitamente a los colegiados de Madrid.

Edita: Colegio Oficial de Psicólogos de Madrid.

Director: Juan Carlos Fernández Castrillo.

Redactor Jefe: Fco. Javier Martínez Fernández (Director de Comunicación).

Secretaría de Redacción: M^a Rosa Pillado de las Heras y Gala Peñalba Esteban.

DL: M-5.095-1985

ISSN: 1885-8392

Diseño e impresión: AKASA S.L.

Nº ejemplares: 11.500

Suscripción (11 números)

España: 42,50 €

Tarifa internacional: 175 €

Números sueltos:

Venta directa (sede del Colegio): 4,70 €

Venta por correo (incl. gastos de envío): 5,20 €

La Guía del Psicólogo se puede leer en la página web del Colegio: <http://www.copmadrid.org>

Junta de Gobierno

Decano-Presidente: D. Fernando Chacón Fuertes.

Vicedecana: D^a M^a Antonia Álvarez-Monteserín Rodríguez.

Secretaria: D^a M^a Luisa Vecina Jiménez.

Vicesecretario: D. Jesús Manuel Pérez Viejo.

Tesorero: D. Pedro Rodríguez Sánchez.

Vocales: D. Abel Domínguez Lloret.

D. Roberto Durán Romero.

D. Juan Carlos Fernández Castrillo.

D^a Belén Martínez Fernández.

D. Manuel Nevado Rey.

D. Luis Picazo Martínez.

D. Vicente Prieto Cabras.

D^a Sonia Toro Calle.

Colegio Oficial de Psicólogos de Madrid

Cuesta de San Vicente 4, 28008 Madrid.

Tel: 91 541 99 99. Fax: 91 559 03 03.

<http://www.copmadrid.org>



Horario de atención al colegiado:

Lunes a jueves de 9.30 a 19.30 h. ininterrumpidamente. Viernes de 9.30 a 15.00 h.



Noticias



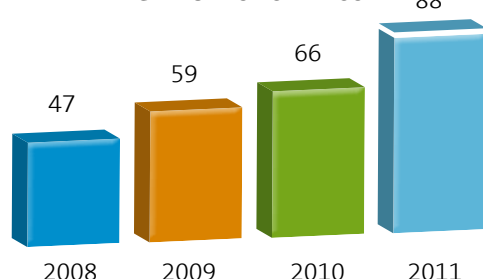
El Colegio aumenta un 33% su oferta de actividades de formación gratuitas

Durante el pasado año 2011 se impartieron en la sede del Colegio un total de 88 actividades gratuitas en sus distintas modalidades (cursos, jornadas, sesiones clínicas, experiencias, encuentros, mesas redondas, conferencias...), lo que supuso un incremento de un 33% sobre la oferta realizada el año anterior, en el que se impartieron 66 actividades.

Este hecho demuestra el compromiso y la apuesta firme del Colegio por ofrecer un mayor y mejor servicio, fomentando la participación y la formación continua de sus colegiados. En estas actividades, psicólogos de primer nivel compartieron sus conocimientos y dieron a conocer las últimas técnicas y novedades en sus campos de actuación.



NÚMERO DE ACTIVIDADES FORMATIVAS GRATUITAS POR AÑOS



Además, teniendo en cuenta la situación económica y laboral actual, a partir del mes de mayo del pasado año la Junta de Gobierno del Colegio aprobó un procedimiento de becas para colegiados desempleados, en el que se establece que todas las actividades formativas organizadas por el Colegio tendrán una beca gratuita para las personas colegiadas que están en situación de desempleo, habiéndose concedido hasta el 29 de Febrero un total de 25 becas, correspondientes a 1.705 horas de formación y con un coste de 13.451 euros.

I CARRERA POPULAR PSICOLOGÍA POR LA SALUD 2012

Dirigido a psicólogos/as, estudiantes, amigos de la Psicología... Ven y disfruta con tu familia y los tuyos

Organiza



Colaboran



Parte de la inscripción estará destinada a la lucha contra los trastornos de la conducta alimentaria en la infancia.

Sábado 19 de mayo a las 10.30 h.
(Campus de Somosaguas)

- Carrera Infantil (7-12 años) de 2 Km
- Carrera Senior de 6 Km

inscripciones:

www.copmadrid.org

El Colegio firma un convenio de colaboración con la Asociación Parkinson Madrid

El pasado 12 de marzo el Decano del Colegio Oficial de Psicólogos de Madrid, D. Fernando Chacón, y el Presidente de la Asociación Parkinson Madrid, D. Antonio Pedreira, firmaron un convenio de colaboración.

A través de este convenio, ambas entidades aunarán esfuerzos y coordinarán actuaciones para promover iniciativas sanitarias, docentes e investigadoras con miras a conseguir una óptima especialización y preparación de los profesionales que actúen en el ámbito de la psicoterapia.

Las enfermedades neurodegenerativas afectan a un gran número de personas. La enfermedad de Parkinson es la segunda enfermedad neurodegenerativa más prevalente y desde luego merece la pena dedicar tiempo a profundizar en ella y conocerla mejor.



Momento de la firma del convenio.

Aunque cada vez los afectados de Parkinson y sus familiares están más concienciados sobre la importancia de los trastornos no motores, aún son muchos los pacientes que los sufren en silencio. Muchos de estos síntomas, como los trastornos de sueño, la alteración del gusto y el olfato, el estreñimiento, la ansiedad, la apatía, el dolor, la falta de concentración, las alucinaciones o las alteraciones de conducta, son incluso más discapacitantes que los problemas motores asociados a la enfermedad de Parkinson. Aunque no todos los afectados de Parkinson puede padecer estas dificultades, según un estudio reciente cada afectado puede sentir una media de 8 síntomas diferentes. En muchos de los casos, se puede solventar con un ajuste del tratamiento o con uno específico para la problemática.

En el marco de este convenio, el próximo 20 de abril se realizará una jornada bajo el título: «Una visión multidisciplinar de la enfermedad de Parkinson: la importancia de los síntomas no motores».

Sorteo de libros de la Biblioteca del Colegio



Entrega del lote de libros a la colegiada afortunada.

El pasado viernes 24 de febrero, y como conmemoración del día de la Psicología española, tuvo lugar en la Biblioteca del Colegio el sorteo de libros entre todos los colegiados que hicieron uso de su servicio de préstamo entre el 6 de febrero y el propio 24 de febrero de 2012.

Esta propuesta, al igual que la que tuvo lugar en 2011, ha obtenido una gran acogida, como demuestran datos como, por ejemplo, el incremento del préstamo en un 80 por ciento respecto al mismo periodo de 2011 (385 préstamos en 2011, frente a los 685 registrados en el mismo periodo de 2012). Tanto la colegiada afortunada en el sorteo como muchos otros colegas que acudieron a nuestras instalaciones a hacer uso de este servicio expresaron su satisfacción con la iniciativa de la Biblioteca del Colegio.

El Colegio quiere por ello agradecer a los colegiados que acudieron a nuestra sede el gran interés mostrado hacia esta propuesta y anima a todos los colegiados a seguir conociendo y utilizando la Biblioteca.

Curso 2012-2013

Matrícula abierta

Condiciones
especiales si te
matriculas antes
del 30 de abril

Área de Psicología Clínica

Másters

- Psicología Clínica y de la Salud *108ª edición*
- Psicología Clínica Infantojuvenil *28ª edición*
- Sexología Clínica y Terapia de Parejas *29ª edición*
- Psicología Forense *9ª edición*
- Psicología del Deporte *1ª edición*
- Trastornos por Déficit de Atención (TDAH) *1ª edición*

Posgrados

- Especialista en Neuropsicología *30ª edición*
- Especialista en Neuropsicología Infantil *1ª edición*
- Especialista en Rehabilitación Cognitiva *28ª edición*

Área de Psicopedagogía

Másters

- Intervención en Dificultades del Aprendizaje *92ª edición*
- Musicoterapia *44ª edición*
- Atención Temprana: Prevención, diagnóstico y tratamiento *19ª edición*
- Intervención en Psicología de la Educación *5ª edición*
- Máster Internacional en Psicomotricidad *1ª edición*
- Arteterapias *1ª edición*

Posgrado

- Especialista en Trastornos Autistas *13ª edición*

Programa Superior de Gestión de Gabinetes *2ª edición*

Horarios en fin de semana
en Madrid

Síguenos en:
Facebook, Twitter y YouTube



www.isep.es
902 117 875



Cerca de 4.000 colegiados se han beneficiado de las ventajas del «Club Exclusivo para Colegiados» en su primer año de vida

A lo largo de este primer año de vida, el *Club Exclusivo para Colegiados* ha recibido más de 12.000 visitas; un 31,70% (3.914) de los colegiados han disfrutado de las diferentes ventajas que ofrece el club exclusivo.

El pasado mes de abril de 2011 se puso en marcha el *Club Exclusivo para Colegiados*. Desde ese día todos los colegiados del Colegio se han podido beneficiar de los descuentos, bonificaciones, ventajas exclusivas y ofertas que ofrecen las más de 300 empresas incluidas en este club: vacaciones y viajes, artículos deportivos, vehículos, alimentación, lectura y música, videojuegos, electrónica y audiovisual, joyería y relojería, jardinería y mascotas, ropa y complementos, perfumería y cosmética, decoración, asistencia, espectáculos, parques temáticos, restaurantes, gimnasios y *fitness*, *spas* y *wellness*, belleza, servicios médicos, ópticas, asistencia de taxis, etc.

El *Club Exclusivo para Colegiados* es el fruto de un acuerdo entre el Colegio y la compañía especializada Colectivos VIP, empresa especializada en la negociación de descuentos y condiciones preferentes y exclusivas.

Entre las subcategorías que incluye el *Club Exclusivo para Colegiados*, las que más éxito han tenido a lo largo de este primer año han sido las relacionadas con el ocio, siendo las categorías más consultadas las de «Vacaciones y viajes» con un 11,98% de las consultas, «Restaurantes» con un 9,98%, «De compras» con un 8,79%, «Ocio y actividades» con un 7,1%, «Familia y hogar» con un 5,77%, «Ropa y complementos» con un 5,17% de las visitas, «Salud y belleza» con un 4,93% y «Ofertas del día» con un 4,23% de las consultas.



El *Club Exclusivo para Colegiados* está accesible a través de la página <http://www.colectivosvip.com/copm>. Para poder disfrutar de los servicios y productos que se ofrecen en él, los colegiados solo necesitarán introducir las mismas claves que utilizan en la web del Colegio: correo electrónico y contraseña.

La primera vez que se haga uso de un descuento del club tendrán que verificar los datos mostrados que identifican su cuenta de colegiado en el club, completando los datos opcionales que desee con la finalidad de personalizar los servicios que reciban.

Además de las ventajas que supone este servicio queremos recordar que cada colegiado/a puede invitar a un máximo de cinco familiares o amigos, que se podrán beneficiar de muchos de los descuentos que se ofrecen en el *Club*, exceptuándose los que exigen la presentación de carné de colegiado.

Publicidad

Networking Creemos
Una Nueva Red
de Profesionales

Cena
Restaurante Casa Matias



Sábado 19 de Mayo
660 046 657
C/ San Leonardo, 12 28015 Madrid.
Metro: Plaza de España
21:00h Precio: 35€



Comienza tu psicoterapia
www.psicologosergio.com

DUNAS
Casa Rural
Alquiler de la casa completa, salas o habitaciones
Y además Actividades para Grupos, Familias y Empresas

- Taller de Panes
- Cine y Emociones
- Esculterapia
- Senderismo
- Ruta Micológica

www.dunas-saludenaccion.com



CURSO ACADÉMICO 2012 - 2013

POSTGRADO EN PSICOLOGÍA DE LA SALUD Y PSICOTERAPIA

Adaptado a los requerimientos de la ley de Economía Social
para acreditarse como psicólogo en ejercicio de actividades sanitarias

EXPERTO UNIVERSITARIO EN PSICOTERAPIA BREVE CON NIÑOS Y ADOLESCENTES

EXPERTO EN CLÍNICA E INTERVENCIÓN EN TRAUMA

Incluye el diploma de formación en E.M.D.R.

MÁSTER EN PSICOTERAPIA BREVE

(Cursos dirigidos a Psicólogos y Médicos)

MÁSTER EN PSICOLOGÍA CLÍNICA Y PSICOTERAPIA

60 créditos ECTS

(Dirigido a Psicólogos)

**Programa desarrollado en Cursos de Experto
independientes, acreditados por la Comisión Conjunta COP - ICOMEM**

Toda la información en: www.psicociencias.com

SECRETARÍA:

Avda. de la Carrera, 5 - Portal 3 - 2º A - 28223 Pozuelo de Alarcón (Madrid)

Tel.: 91 518 51 98 / Tel. y Fax: 91 518 89 27

E-mail: psicosomatica@psicociencias.com

Rincón de Ética y Deontología

Deontología y legalidad. El contrato de prestación de servicios psicológicos.

Con cierta frecuencia, la Comisión Deontológica del Colegio debe pronunciarse sobre cuestiones relativas a presuntos incumplimientos de algunas de las condiciones establecidas en la prestación de los servicios profesionales.

Ciertamente, el ámbito más propio para dilucidar este tipo de cuestiones es el de los organismos administrativos con competencia en materia de consumo o, en su caso, el orden jurisdiccional correspondiente. Sin embargo, la Comisión Deontológica debe estudiar y resolver las quejas planteadas en tanto que el propio *Código Deontológico del Psicólogo* contiene diferentes artículos que directa o indirectamente hacen referencia a estas cuestiones, obligando al profesional al cumplimiento de tales principios.

Así por ejemplo, el artículo 25º obliga al profesional a ofrecer la información adecuada sobre las características de la relación establecida, los objetivos que se proponen y el método utilizado; el artículo 26º a dar por terminada la intervención cuando se hayan alcanzado los objetivos propuestos o cuando no haya sido posible tras un tiempo razonable de intervención; el artículo 32º a no crear falsas expectativas sobre el resultado de la actuación profesional o, el artículo 54º, a algo tan evidente como informar previamente al cliente sobre la cuantía de los honorarios profesionales. Otros artículos como el 27º, el 29º, el 39º y el 40º, abordan cuestiones tales como el respeto a la decisión del paciente de cambiar de profesional, evitar situaciones confusas en las que la función del profesional pueda resultar equívoca, respetar el derecho del cliente a la propia intimidad o el deber de guardar el secreto profesional.

Llegados a este punto, podemos afirmar que ni todos los artículos del *Código Deontológico del Psicólogo* afectan a las cláusulas de un contrato de prestación servicios, ni todas las cláusulas de un contrato de prestación de servicios tienen por qué dar cuenta del *Código Deontológico del Psicólogo*. Los ámbitos legal y deontológico son diferentes y, aunque no deben contradecirse en lo que les es común, pueden, y de hecho así ocurre, abordar de manera autónoma aquellos aspectos que les son propios.

Con estas premisas, la Comisión Deontológica del Colegio considera de sumo interés, en aras a la mejora de la prestación de servicios, que los psicólogos que ejercen libremente la profesión incorporen, en su quehacer habitual, la firma de un contrato en el que se acuerden previamente las condiciones bajo las cuales se vaya a realizar la intervención profesional. El contrato ayudaría a despejar dudas, contribuiría a incrementar la confianza mutua y, en definitiva, redundaría positivamente en la imagen del psicólogo.

Como ya se ha venido apuntando, dicho contrato debería contemplar aquellos preceptos deontológicos relevantes para la relación entre psicólogo y cliente, y aquellos otros legalmente relevantes para esa relación profesional. Considerando que el *Código Deontológico del Psicólogo* cuenta ya con veinticinco años de existencia, convendría hacer especial referencia, en el contrato que se propone, a aquellos aspectos que en este tiempo transcurrido han adquirido carta propia de naturaleza. Algunos de esos aspectos serían el uso de las nuevas tecnologías o los derechos de los pacientes. En particular, destacan los que se derivan de la Ley 41/2002, reguladora de la autonomía del paciente y de derechos y obligaciones en materia de información y documentación clínica.

En el contrato de prestación de servicios psicológicos, el profesional se compromete a prestar un servicio al cliente quien, a su vez, se compromete a pagar un precio a cambio. Sin ánimo de resultar exhaustivos, y desde la consideración que merece la autonomía profesional, a título meramente orientativo entendemos que un contrato de prestación de servicios psicológicos debería contemplar, al menos, los siguientes elementos:

- Partes intervinientes, identificándolas claramente y, en el caso del psicólogo, con expresión de la titulación que le acredita para la prestación del servicio contratado.
- Parte expositiva, en la que se manifiesta la voluntad de las partes de suscribir el contrato de prestación de servicios psicológicos.
- Cláusulas en las que consten los elementos sustantivos del contrato, tales como:
 - Objeto. Concretando si se trata de una evaluación, clínica o pericial, o bien de un tratamiento, o de cualquier otra modalidad de actuación profesional.
 - La duración máxima, tanto de la intervención, si procede, como de cada una de las sesiones específicas.
 - El precio y la forma y periodicidad del pago. La compensación económica por la inasistencia a las citas programadas.
 - La modificación o ampliación del servicio contratado.
 - Las responsabilidades mutuas en el contexto terapéutico, es decir, las obligaciones del profesional y los compromisos del cliente.
 - La resolución del contrato en función de los objetivos establecidos.
 - La confidencialidad y el tratamiento de los datos personales.
 - Compromiso de cumplimiento del *Código Deontológico del Psicólogo*.
 - Ley aplicable y jurisdicción competente.

Como se ha dicho anteriormente, las cláusulas contractuales que se proponen son meramente orientativas y tienen un carácter básico, no agotando por tanto, las posibilidades de incorporar cualquier otro acuerdo aceptado por las partes en función de sus intereses concretos o de situaciones particulares, siempre que no contravengan las disposiciones legales de aplicación y el *Código Deontológico del Psicólogo*.

Miembros de la Comisión Deontológica:

D. Máximo Aláez; D^a Begoña Arbulo; D. José Francisco García Gumiel; D^a M^a Oliva Márquez; D. Emiliano Martín; D. Carlos Mas; D^a Georgina Otero; D. Eduardo Rozemberg; D^a Ángeles Sanz; D^a Begoña Zulaica; D. Javier Urra.





Convocatoria Asamblea General Extraordinaria

Por acuerdo de la Junta de Gobierno del Colegio Oficial de Psicólogos de Madrid, en su reunión de 27 de febrero de 2012, se convoca Asamblea General Extraordinaria:

Día y hora: jueves, 19 de abril de 2012. 18.00 h en primera convocatoria y 18.30 h en segunda convocatoria.

Lugar: salón de actos del Colegio Oficial de Psicólogos de Madrid. C/ Cuesta de San Vicente, 4-5ª planta.

ORDEN DEL DÍA

1º.- Modificación de los artículos 6 y 96 de los Estatutos del Colegio Oficial de Psicólogos de Madrid.

2º.- Ruegos y preguntas.

Fernando Chacón Fuertes
Decano Junta de Gobierno

Los colegiados deberán acreditar su condición. Solo se admitirán los votos presentes.

PROPUESTA DE MODIFICACIÓN DEL ARTÍCULO 6 DE LOS ESTATUTOS DEL COLEGIO

Con el objeto de que el Colegio tenga la posibilidad de constituirse como Institución de Mediación, con arreglo a lo dispuesto en la normativa vigente, se hace necesaria la modificación del referido artículo 6, a fin de incluir entre los fines esenciales del Colegio el impulso de la mediación, facilitando el acceso y administración de la misma, incluida la designación de mediadores.

La modificación propuesta consiste en la introducción de un nuevo apartado en el citado artículo 6, cuyo contenido es el siguiente:

Artículo 6. Fines esenciales.

Son fines esenciales del Colegio, dentro de su ámbito territorial, los siguientes:

“j) Impulsar la mediación, facilitando el acceso y administración de la misma, incluida la designación de mediadores, pudiendo constituirse como institución de mediación en los términos que prevean en cada momento las normas reguladoras de esta materia.”

PROPUESTA DE MODIFICACIÓN DEL ARTÍCULO 96 DE LOS ESTATUTOS DEL COLEGIO

Con el objeto de que las sanciones disciplinarias corporativas puedan ser canceladas del expediente personal del colegiado, transcurrido un determinado período de tiempo desde su cumplimiento, se hace necesaria la modificación del artículo 96 de los Estatutos del Colegio, a fin de establecer su correspondiente regulación.

Redacción actual del artículo 96 («Rehabilitación»):

«Los sancionados quedarán automáticamente rehabilitados, con la consiguiente nota en su expediente personal, desde el día siguiente al que se extingue la responsabilidad disciplinaria.»

Propuesta de nueva redacción del artículo 96 («Rehabilitación. Cancelación de las sanciones»):

«Los sancionados quedarán automáticamente rehabilitados, con la consiguiente nota en su expediente personal, desde el día siguiente al que se extingue la responsabilidad disciplinaria.»

La anotación de las sanciones en el expediente personal del colegiado se cancelará cuando hayan transcurrido los siguientes plazos: seis meses en caso de sanción por falta leve, dos años en caso de sanción por falta grave y tres años en caso de sanción por falta muy grave. El plazo se contará a partir del día siguiente a aquel en que hubiere quedado cumplida la sanción. La cancelación de la anotación, una vez cumplidos dichos plazos, podrá hacerse de oficio o a petición de los sancionados.»

Convocatoria Asamblea General Ordinaria

Por acuerdo de la Junta de Gobierno del Colegio Oficial de Psicólogos de Madrid, en su reunión de 30 de enero de 2012, se convoca Asamblea General Ordinaria:

Día y hora: jueves, 19 de abril de 2012. 19.00 h en primera convocatoria y 19.30 h en segunda convocatoria.

Lugar: salón de actos del Colegio Oficial de Psicólogos de Madrid. C/ Cuesta de San Vicente, 4-5ª planta.

ORDEN DEL DÍA

1º.- Lectura y aprobación, en su caso, del acta de la Asamblea General Ordinaria de 27 de abril de 2011.

2º.- Presentación y aprobación, en su caso, de la Memoria de actividades del año 2011.

3º.- Presentación y aprobación, en su caso, del Balance y Cuenta de Pérdidas y Ganancias del año 2011.

4º.- Presentación y aprobación, en su caso, de los presupuestos y de las cuotas colegiales del año 2012.

5º.- Asignación del 0,7% del superávit del Colegio correspondiente al año 2011 a proyectos solidarios.

6º.- Propuesta de nuevo miembro de la Comisión de Recursos.

7º.- Información varia.

8º.- Ruegos y preguntas.

Fernando Chacón Fuertes
Decano Junta de Gobierno

Los colegiados deberán acreditar su condición. Solo se admitirán los votos presentes.

El acta de la Asamblea General Ordinaria, celebrada el pasado 27 de abril de 2011, fue publicada en **GUÍA DEL PSICÓLOGO** del mes de marzo de 2012 y está así mismo publicada en la página web del Colegio.

Grupos de trabajo del Colegio

PSICÓLOGOS DE URGENCIAS, EMERGENCIAS Y CATÁSTROFES

Trabaja sobre nuevas técnicas y procedimientos de intervención, duelo, etc. **La próxima reunión será el 26 de abril a las 19.00 h.** Los colegiados que deseen incorporarse a este grupo lo podrán hacer durante los meses de octubre, noviembre y diciembre. Para aquellos que vengan por primera vez se celebrará una sesión informativa a las 19.00 h. **E-mail:** gecopm@hotmail.es.

PSICOONCOLOGÍA Y CUIDADOS PALIATIVOS

Su objetivo principal es difundir las funciones del psicólogo en Oncología y en cuidados paliativos. Además busca promover el conocimiento en estos campos y asesorar a los colegiados que así lo soliciten. **La próxima reunión será el 12 de abril a las 19.00 h.** **E-mail:** gruponco@cop.es.

ENFERMEDADES NEURODEGENERATIVAS (GEN)

Su objetivo principal es fomentar el encuentro entre compañeros con experiencia o interés en las enfermedades neurodegenerativas, para intercambiar conocimientos y contribuir a la difusión social de nuestro papel como psicólogos creando, apoyando o colaborando con programas de sensibilización, estudio, formación e intervención psicológica en estas enfermedades. Se reúnen los últimos lunes de cada mes. **Próxima reunión, el lunes 30 de abril a las 19.30 h.** **E-mail:** g.neurodeg@cop.es.

PSICOLOGÍA Y MEDITACIÓN

Tradiciones meditativas, marcos conceptuales y ámbitos de aplicación en Psicología. Las personas interesadas en formar parte del grupo deben remitir una notificación a grupos@cop.es. **Conferencia a cargo de D. Jesús Landa: «El análisis biogénico. Del Ser vivo a algo más allá», el viernes 13 de abril a las 19.00 h.** **Próxima reunión del grupo, el martes 24 de abril a las 18.00 h.**

AULA JOVEN

Su objetivo es acercar la profesión a los estudiantes y recién licenciados en Psicología. **E-mail:** aulajoven@cop.es. **La próxima reunión del grupo de acogida será el 24 de abril a las 19.00 h.** Para más información, podéis visitar la página web: www.copmadrid.org/aulajoven.

PSICÓLOGOS SIN FRONTERAS

Es una asociación independiente del Colegio Oficial de Psicólogos de Madrid que desarrolla proyectos solidarios. Las reuniones de información se harán una vez al mes. Para saber las fechas de las mismas y recibir información escrita de la asociación, envía un mail a psf@psicologossinfronteras.net y nos pondremos en contacto contigo. Para más información, visitar la página web: www.psicologossinfronteras.net.

PSICÓLOGOS CLÍNICOS DE LA SANIDAD PÚBLICA MADRILEÑA

Sus objetivos son realizar propuestas sobre la Especialidad de Psicología Clínica en el campo del desarrollo profesional y en el ámbito de la Sanidad Pública y proponer la estructura organizativa necesaria, pertinente y oportuna.

INTERVENCIÓN INTEGRAL CON PERSONAS MAYORES

Tiene como principales objetivos de su trabajo afianzar el rol del profesional de la Psicología en el campo de la Gerontología, así como su divulgación entre otros profesionales, las entidades públicas y privadas y la sociedad en general. **E-mail:** g.mayores@cop.es.

PSICOLOGÍA DEL DEPORTE

Los objetivos de este grupo de trabajo son, por una parte, el estudio y análisis de la Psicología de la Actividad Física y sus aplicaciones al ámbito del deporte, el ejercicio y la educación física. Por otro lado, se pretende fomentar una comunicación fluida y reglada entre los miembros del grupo y el intercambio de experiencias entre los psicólogos colegiados interesados. **E-mail:** alejospico@europe.com.

PSICOLOGÍA Y MEDIOS AUDIOVISUALES / ARTES ESCÉNICAS

Su objetivo general es la promoción de la Psicología dentro del ámbito audiovisual, abriendo así otras expectativas profesionales para los psicólogos. Algunos ámbitos de actuación son el asesoramiento en la creación de guiones (tramas y personajes), el apoyo a la interpretación de los actores y actrices y la utilización del cine como herramienta terapéutica. Todos los colegiados que quieran pertenecer a un grupo de trabajo, deben tener una reunión previa con el coordinador o coordinadora del grupo al que deseen pertenecer. **La próxima reunión será el miércoles 18 de abril a las 19.00 h.** **E-mail:** psico.mediosarte@cop.es.

ESTUDIO E INVESTIGACIÓN DE LA CONDUCTA SUICIDA

Los objetivos del grupo son contribuir al estudio e investigación de la conducta suicida, promover planes de prevención y apoyo a las familias y resaltar la importancia del suicidio en el ámbito nacional. **La próxima reunión será el jueves 26 de abril a las 16.30 h.** Para confirmar la fecha de las reuniones y la asistencia a estas, se ruega envíen un correo electrónico a e-mail:gruposstudiosuicidios@yahoogroups.com.

PSICOLOGÍA Y COACHING

El Grupo de trabajo de Psicología y *Coaching* tiene como finalidad explorar, desarrollar y difundir los vínculos entre la Psicología y el *Coaching* y promover la figura del "Psicólogo Experto en Coaching", PsEC® como una acreditación profesional específica que reúne en su perfil recursos y conocimientos de un valor especial, ya que por la complementariedad de su capacitación, puede aportar un amplio margen de actuación, criterios de calidad y ser referente en el desarrollo profesional del coaching. Para el logro de sus objetivos, el grupo realiza diferentes actividades de formación específica (coaching en vivo, talleres, debates, lecturas), de divulgación (conferencias, jornadas, presentaciones, foros, publicaciones) y estratégicas (reuniones de grupo, ejercicios de visión y trabajo en comisiones). En la actualidad, el grupo mantiene reuniones mensuales y tiene abiertas catorce comisiones de trabajo en las que se integran más de 90 colegiados. Para su trabajo como grupo pone en práctica las diferentes modalidades de coaching. **La próxima reunión será el 10 de abril a las 19.00 h.** Más información en la web. **E-mail:** psico-coach@cop.es.

EL BUEN SENTIDO DEL HUMOR "RISOTERAPIA"

Este grupo nace con el objetivo general de investigar, desarrollar y divulgar el buen sentido de humor (Risoterapia), no solo entre los profesionales de la salud, sino también entre el público en general. **La próxima reunión será el jueves 12 de abril a las 10.00 h.** **E-mail:** buenhumor@cop.es.

MAYORES ACTIVOS

Con este grupo se pretende restablecer la continuidad personal e identitaria de la vida, integrando al mayor en su contexto social. Se pretende propulsar que, tanto la atención primaria y los servicios de salud mental de la sanidad pública como el sector privado y las corporaciones locales madrileñas, se acerquen a los mayores con atención especializada. Este grupo está formado únicamente por colegiados jubilados. **La próxima reunión será el 11 de abril a las 11.00 h.** **E-mail:** mayoresactivos@cop.es.

PSICOLOGÍA Y ADICIONES

El objetivo principal del grupo es desarrollar una línea de trabajo dirigida al incremento del conocimiento del papel del psicólogos en las drogodependencias y en otras adicciones. Para ello se realizarán actividades de tipo técnico, divulgativas y de formación. **La próxima reunión será el miércoles 11 de abril a las 17.30 h.** **E-mail:** grupos@cop.es.

PSICOLOGÍA Y SEGURIDAD

El objetivo del grupo es el estudio y desarrollo de los aspectos de la Psicología relacionados con la seguridad y los profesionales de esta, con especial atención a la selección de personal, formación, apoyo de la Psicología en las tareas de investigación, Psicología Forense, apoyo y asistencia al personal, incidencia del desempeño profesional en el ámbito personal y familiar de los profesionales, etc. Este grupo está dirigido a profesionales miembros de las fuerzas y cuerpos de seguridad del Estado. **La próxima reunión será el 26 de abril a las 16.00 h.** **E-mail:** grupos@cop.es.

TABAQUISMO Y PSICOLOGÍA

El objetivo del grupo es contribuir a la difusión de información actualizada sobre la intervención psicológica en tabaquismo, promoviendo el enfoque interdisciplinar y estableciendo lazos de colaboración con otras entidades que se dediquen a este ámbito. **E-mail:** tabaquismoypsico@gmail.com.

PSICOLOGÍA Y BUENAS PRÁCTICAS EN LA SELECCIÓN DE PERSONAS

Sus objetivos son ser un grupo de reflexión de alto nivel para la disciplina del Reclutamiento y la Selección, atendiendo todo el abanico posible, desde la selección individual a la masiva, que posibilite el conocimiento y el reciclaje permanente; divulgar y promover en la sociedad el valor añadido que la Psicología y los psicólogos dan a estas actividades como la profesión más cualificada y los profesionales más capacitados; divulgar y promover el Código de Buenas Prácticas en Selección y desarrollar procesos de homologación y certificación a las empresas que se adhieren a este y utilizan psicólogos en sus procesos de selección. Tiene previsto realizar acciones orientadas al desarrollo profesional de los participantes (miembros o no del grupo de trabajo), a través de talleres, grupos de trabajo, puesta en común e intercambio profesional sobre temas monográficos, conferencias, seminarios, cursos, jornadas y congresos, con publicaciones en revistas y webs institucionales, etc. **La próxima reunión será el viernes 13 de abril a las 9.30 h.** **E-mail:** seleccion.buenaspracticas@cop.es.

INFANCIA Y ADOLESCENCIA

El grupo pretende difundir los avances y aportaciones de la Psicología en las intervenciones y políticas que afectan a niños, niñas y adolescentes. Como primeras áreas de estudio se plantean el sistema de protección de menores y las posibilidades de intervención de los psicólogos/as en el desarrollo sexual infantil y adolescente. Se pretende poder abarcar cada vez más áreas a medida que el grupo se consolide. El grupo promoverá la celebración de jornadas y encuentros, la publicación de contenidos y aquellas actividades de difusión que posibilite la organización colegial. **E-mail:** infancia@cop.es.

PSICOLOGÍA Y DOLOR. FIBROMIALGIA Y SÍNDROMES RELACIONADOS

El objetivo principal del grupo es promover el estudio y la investigación psicológica del dolor en general y de la fibromialgia en particular, contribuyendo al desarrollo de un marco integrador de los aspectos psicológicos y sociales con los mecanismos neurobiológicos en la explicación del dolor y de los tornos específicos que cursan con dolor. Del mismo modo, pretende favorecer la difusión del papel de la Psicología en el tratamiento del dolor y de los síndromes que cursan con dolor, tales como la fibromialgia, llevando a cabo acciones de divulgación y de formación específicas. **E-mail:** grupos@cop.es.

PSICOLOGÍA Y VIOLENCIA DE GÉNERO

Este grupo está constituido por un grupo de profesionales de la Psicología que comparten un interés común en pro del colectivo de mujeres víctimas de violencia de género. La finalidad del grupo es la de llevar a cabo actuaciones de investigación, sensibilización, divulgación e intervención y se pretende contribuir al intercambio de información entre los distintos profesionales, al conocimiento y potenciación de recursos, así como a la mejora y unificación de los modelos de intervención existentes desde una perspectiva de género. **La próxima reunión será el miércoles 25 de abril a las 17.30 h. en la 6ª planta.** **E-mail:** violenciadegenero@cop.es.

PSICOLOGÍA Y SALUD LABORAL

Sus objetivos son ser un grupo de reflexión de alto nivel sobre el papel del psicólogo en la evaluación, prevención e intervención de los riesgos psicosociales y el fomento de la salud en el ámbito laboral, divulgar y promover en la sociedad el valor añadido que la Psicología y los psicólogos dan a estas actividades como la profesión más cualificada y los profesionales más capacitados y de máximo perfil competencial y desarrollar procesos de homologación y certificación de profesionales y empresas que apliquen medidas de mejora de la salud laboral. Tiene previsto realizar acciones orientadas al desarrollo profesional de los participantes (miembros o no del grupo de trabajo), a través de talleres, grupos de trabajo, puesta en común e intercambio profesional sobre temas monográficos, conferencias, seminarios, cursos, jornadas y congresos, con publicaciones en revistas y webs institucionales, etc. **Próxima reunión, el lunes 9 de abril a las 19.30 h.** **E-mail:** saludlaboral@cop.es.

PSICOLOGÍA PERINATAL

Este grupo de trabajo nace con el principal objetivo de dar a conocer y difundir la Psicología Perinatal, así como concretar el papel del psicólogo que trabaja en este campo, definiendo para ello la formación más adecuada. Se trata de dotar de una mayor presencia del psicólogo perinatal en el ámbito de la salud, durante los procesos de fertilidad, embarazo, parto, posparto y crianza. **La próxima reunión será el lunes 23 de abril a las 10.30 h.** **E-mail:** perinatal@cop.es.

Últimos colegiados de Madrid [Febrero]



**YA SOMOS
12.362
COLEGIADOS**

M-18527	ALLUE BLANCO	SILVIA	M-25412	ROLDAN DEL CERRO	MARTA
M-23526	MACIAS MORENO	TERESA DE JESUS	M-25413	VILLAMERIEL CARRION	ROCIO
M-25369	LINARES SANCHEZ	MARIA DEL CARMEN	M-25414	SARMIENTO PEREZ TOBON	PAOLA
M-25370	FERNANDEZ-BOLAÑOS MARTIN	MARTA	M-25415	GOYARROLA HORMAECHEA	ROCIO MARAVILLAS
M-25371	ARMARIO IBAÑEZ	MARIA DOLORES	M-25416	DAUDER LUQUE	GEMA MARIA
M-25372	REAL MILLAS	HILARIO	M-25417	FERNANDEZ LANSAC	VIOLETA
M-25373	CARRASCO-MUÑOZ RODRIGUEZ	MARIA VICTORIA	M-25418	VEGA ROYO	LOURDES
M-25374	MONSECO GOMEZ	JOSE ALBERTO	M-25419	OCETE YAÑEZ	MARIA
M-25375	GORTAZAR IBAÑEZ DE LA CADINIÈRE	MARIA INMACULADA	M-25420	BALLESTEROS RINCON	NURIA
M-25376	HERNANDEZ DEL OLMO	SILVIA	M-25421	LOPEZ BORREGO	MARIA FATIMA
M-25377	MANZANO YUNTA	BEATRIZ	M-25422	PRIETO FRANCISCO	MARIA ROCIO
M-25378	SANCHEZ BURGOS	ELENA	M-25423	CASADO RODRIGUEZ	IRENE
M-25379	SANTOS GARCIA	Mª ANGELA	M-25424	MIRALPEIX GONZALEZ	MARIA
M-25380	DAPENA ANDRADE	LAURA	M-25425	SOSA GOMEZ	ANTONIO
M-25381	ALONSO RODRIGUEZ	ALICIA	M-25426	ORTIZ URBANOS	TERESA
M-25382	TARRIÑO LOZANO	ALBERTO	M-25427	ROMERA MACHO	MARTA ELENA
M-25383	ACEBES PEREZ	Mª ELENA	M-25428	RAMA GINES	ANA MARIA
M-25384	FERNANDEZ CASLA	SUSANA	M-25429	RODRIGUEZ FERNANDEZ	BELINDA
M-25385	HADDAD BALDASSARI	JAMIE MICHELLE	M-25430	DUPERIER GARCIA	NURIA
M-25386	MARIN GARCIA	ALEJANDRA	M-25431	OBRADOR ALVAREZ	SILVIA
M-25387	RODRIGUEZ DE LA CONCEPCION	MARGARITA	M-25432	HURTADO REINA	CAROLONA JULIA
M-25388	ESCUDERO CUESTA	ROMAN	M-25433	PINO LOZANO	GUADALUPE
M-25389	SARMENTO HENRIQUE	RENATA LENISE	M-25434	RODRIGUEZ SANCHEZ	ANA
M-25390	ANSORENA PORRAS	NAIARA	M-25435	TORRE FERNANDEZ	MARIA DE LA
M-25391	RAMIREZ DE LOS REYES	VERONICA	M-25436	RICCIARDI	DAMIAN NAZARENO
M-25392	NEYRA ABAD	SUSANA	M-25437	SERRANO CANTOS	JOSE BENITO
M-25393	PEREZ ENRIQUEZ	RUTH	M-25438	GONZALEZ	GABRIELA
M-25394	SAIZ RIVERA	MARIA	M-25439	CORTAZAR CASTAÑEDA	DIANA
M-25395	CATTANEO	CARLO	M-25440	BERNAD CANTO	ANTONIO
M-25396	CAMIN CAÑELLAS	LUCIA	M-25441	MORENO MAYORAL	LAURA GUADALUPE
M-25397	SERRANO VALENZUELA	INES	M-25442	HAEDO	NELIDA AMELIA
M-25398	NUÑEZ PEREZ	NATALIA	M-25443	ALCOCER MARTINEZ	VIOLETA
M-25399	SANCHEZ RIVERA	EVA MARIA	M-25444	CABALLERO VAZQUEZ	ARANZAZU
M-25400	MATAMALA HORNOS	VANESSA	M-25445	CAJIDE LABANDEIRA	PAULA
M-25401	MARTIN DE ARCE	MARIA	M-25446	LLINARES ONEGA	IRENE
M-25402	MIRANDA ROMERO	VANESSA MATILDE	M-25447	ARROYO MONTERO	CARLOS
M-25403	ATENCIO ANTORANZ	ADRIANA	M-25448	GARCIA AGÜERA	SEGUNDA ESPERANZA
M-25404	DOMEN SANTOS	MARIA CRISTINA	M-25449	REDONDO PEREZ	MONICA
M-25405	SANCHEZ MORAGO	ANA MARIA	M-25450	CONDE CALVETE	IRIA
M-25406	FERNANDEZ RODRIGUEZ	BEATRIZ	M-25451	SANTIAÑEZ POSTIGO	BEATRIZ SARAY
M-25407	GONZALEZ GARCIA	FRANCISCO	M-25452	SHIMANO MUNICIO	RITA
M-25408	BARATO SALVADOR	PATRICIA	M-25453	GORDO GARCIA	Mª DE LOS MILAGROS
M-25409	MACIAS PRESA	NATALIA	M-25454	DOLGOPOL FERREIRA	MARINA
M-25410	GARCIA-JUNCEDA AMURIZA	ALMUDENA	M-25455	OLANO JIMENO	SARA
M-25411	CALCERRADA APIO	RAQUEL			

www.copmadrid.org

Servicios colegiales



Panel de servicios

Asesoría jurídica

Todos los colegiados pueden acceder de forma gratuita a la asesoría jurídica a través de distintas vías:

- Entrevista personal: previa cita en el teléfono 91 541 99 99. Cuesta de San Vicente, 4, 4ª planta.
- Consulta telefónica: previa cita en el teléfono 91 541 99 99.
- Consulta por carta dirigida a Colegio Oficial de Psicólogos (Asesoría jurídica). Cuesta de San Vicente, 4. 6ª planta. 28008 Madrid.
- Consulta por correo electrónico a: copmadrid@cop.es.

Seguros

Broker's 88, la correduría de seguros del Colegio Oficial de Psicólogos de Madrid, le ofrece: asesoramiento personal sobre el tipo de seguro que más se adapta a las necesidades del psicólogo: seguros de responsabilidad civil, de asistencia sanitaria, de baja laboral, de hogar, de gabinete, de vida, etc.

Todos los martes de 18.00 a 20.00 h un responsable de Broker's 88 realizar entrevistas personales con los colegiados que lo deseen previa cita en el teléfono: 91 541 99 99, en la sede del Colegio, Cuesta de San Vicente, 4, 4ª planta (Punto de Atención al Colegiado).

Seguro de Responsabilidad Civil. Este seguro cubre el riesgo de mala praxis en el ejercicio de la actividad profesional del psicólogo.

El Colegio Oficial de Psicólogos de Madrid y Broker's 88 han negociado con la Compañía ZURICH un seguro de responsabilidad civil profesional que incorpora las mejores coberturas. Se trata de un seguro con coste muy bajo para los colegiados, solo 26 € anuales (cobertura de 300.000 €) o 35 € anuales (cobertura de 600.000 €).

Más información en el 91 597 30 35 o en infopsicologos@brokers88.es. C/ Orense, 36. Esc. dcha. 2º. Madrid. www.brokers88.es.

Seguro de salud: Broker's 88 pone a disposición de los colegiados de Madrid, a través de las compañías ASISA, MAPFRE CAJASALUD, ADESLAS, ASEFA Salud, y CIGNA, un seguro de salud con una gran variedad de prestaciones.

Seguro de vida. El seguro de vida que Broker's 88 propone, con la garantía de las compañías AVIVA, AXA y SURNE, ofrece unas condiciones y tarifas muy especiales que van a permitir garantizar su futuro y el de su familia. Ofrece tanto tarifas especiales para el seguro asociado a la hipoteca, como coberturas de fallecimiento, invalidez e incapacidad profesional por cualquier causa.

Seguro de accidentes. Este seguro cubre la incapacidad profesional y el fallecimiento debido a un accidente; incluye además un baremo especial para los colegiados que protege su visión y audición de forma total.

Este seguro de accidentes tiene la garantía de las compañías ACE, ZURICH y SURNE.

Seguro de baja laboral. Con este seguro de baja laboral, Broker's 88, a través de las compañías Previsión Mallorquina Seguros y SURNE, asegura a los colegiados de Madrid una renta cuando no puedan trabajar a causa de una enfermedad o un accidente. Sin necesidad de reconocimiento médico, simplemente con la baja de su médico, desde el primer día y con una renta diaria de hasta 200 €, ya sea la baja por enfermedad o por accidente.

En caso de que la baja por cualquier causa afecte a la voz o a la audición tiene la opción de cobrar el doble de la cantidad contratada aplicando tan solo un incremento del 10 % en la prima.

Seguro para su consulta/centro. Las compañías AXA, ZURICH y OCASO ponen a disposición de los colegiados de Madrid, a través de Broker's 88, un seguro para su consulta que cubre lo siguiente:

Daños al continente, daños al contenido, responsabilidad civil de explotación, bienes de clientes y empleados, infidelidad de empleados, pérdida de beneficios.

Seguro de hogar para colegiados de Madrid. Broker's 88 pone a disposición de los colegiados de Madrid, a través de las compañías ESTRELLA SEGUROS, AXA y OCASO, un seguro de hogar con un 20% de descuento en primas. El seguro tiene las siguientes características:

Daños al continente, daños al contenido, robo fuera de la vivienda, restauración estética, rotura de vitrocerámica, bienes refrigerados.

Asesorías profesionales

Los colegiados tienen a su disposición un servicio de asesoría sobre asuntos relacionados con el ejercicio de la profesión. Se atenderán las consultas relacionadas con los siguientes aspectos: Iniciación a la Profesión, Psicología Clínica, Psicología Educativa, Psicología Jurídica, Psicología del Tráfico y de la Seguridad, Psicología del Trabajo, de las Organizaciones y de los Recursos Humanos y Psicología de la Intervención Social.

Puede enviar su consulta por correo electrónico a la dirección copmadrid@cop.es.



Servicio de Bolsa de Empleo

La Bolsa de Empleo del Colegio Oficial de Psicólogos de Madrid ofrece servicios gratuitos cuya finalidad es la inserción laboral y el desarrollo profesional de los colegiados.

Los recursos que ofrece el Departamento de Bolsa de Empleo a los colegiados inscritos en el servicio son los siguientes:

Intermediación laboral

Su objetivo es poner en contacto a los demandantes de empleo con empresas, instituciones o profesionales en activo que solicitan candidatos para la cobertura de sus puestos de trabajo.

Los colegiados inscritos reciben periódicamente, mediante alertas en su correo electrónico, las ofertas de empleo que se adecúan a su interés profesional, pudiendo optar a los puestos deseados mediante el envío de su currículum vitae actualizado. Para acceder a este servicio, los colegiados deben cumplimentar la ficha curricular a través del espacio «Mi entorno en Bolsa de Empleo» en la página web del Colegio (<http://www.copmadrid.org>).

Orientación laboral

Mediante entrevistas de asesoramiento personalizado se ofrecen recursos para la búsqueda de empleo y para la reorientación de carreras profesionales, en un amplio abanico de franjas horarias. Para concertar una entrevista de orientación laboral los colegiados deben llamar al teléfono de atención al colegiado: 91 541 99 99.

Talleres de empleo

A través de actividades grupales, se facilitan herramientas para la inserción laboral y el desarrollo profesional de los colegiados. La metodología empleada contempla aspectos prácticos para la mejora de habilidades y estrategias competenciales orientadas a potenciar sus propios recursos y adaptarlos al momento laboral actual.

Para asistir a estas actividades, los colegiados deben inscribirse a través de la página web del Colegio Oficial de Psicólogos de Madrid en «Mi entorno en Bolsa de Empleo / Mis talleres» sin olvidar realizar la reserva de plaza en el taller de su interés.



Horarios de las entrevistas de orientación laboral

A continuación se detallan los horarios de entrevistas de orientación laboral.

LUNES		MARTES		MIÉRCOLES		JUEVES		VIERNES
MAÑANA	TARDE	MAÑANA	TARDE	MAÑANA	TARDE	MAÑANA	TARDE	MAÑANA
11.00-11.20 h.	16.00-16.20 h.	9.00-9.20 h.	13.45-14.05 h.	12.00-12.20 h.	18.00-18.20 h.	8.45-9.05 h.	13.30-13.50 h.	13.00-13.20 h.
11.20-11.40 h.	16.20-16.40 h.	9.20-9.40 h.	14.05-14.25 h.	12.20-12.40 h.	18.20-18.40 h.	9.05-9.25 h.	13.50-14.10 h.	13.20-13.40 h.
11.40-12.00 h.	16.40-17.00 h.	9.40-10.00 h.	14.25-14.45 h.	12.40-13.00 h.	18.40-19.00 h.	9.25-9.45 h.	14.10-14.30 h.	13.40-14.00 h.

Cada colegiado podrá disponer de hasta 3 entrevistas anuales de orientación laboral.

Para petición de cita, contacte con el **Punto de Atención al Colegiado en el teléfono 91 541 99 99**. Tras la entrevista, los colegiados interesados podrán solicitar el cuestionario de satisfacción del servicio para su cumplimentación.



Talleres de empleo

A continuación presentamos un breve resumen de la actividad desarrollada en el primer trimestre del año 2012. En consonancia con la temática planificada para el servicio de TALLERES DE EMPLEO en el primer trimestre de 2012, se desarrolló el bloque «Búsqueda activa de empleo», segmentado en tres talleres, y de cuyos contenidos se hace un breve resumen a continuación:

Elaboración del currículum. En esta actividad se abordaron los siguientes aspectos:

- Analizar la relevancia del currículum como elemento facilitador de la inserción en el mercado laboral y estrategias para rentabilizar su eficacia.
- Recopilar la información que debe recoger un currículum y la forma óptima de organizarla resaltando los aspectos fundamentales.
- Aprender a sintetizar el contenido mostrándolo de una manera atractiva, con el objetivo de captar el interés del seleccionador.
- Adaptar el currículum a las necesidades del perfil profesional exigido y del interés del candidato en su carrera profesional.
- Exponer las claves de la presentación del candidato en el envío de su currículum mediante correo electrónico.

La metodología del taller fue eminentemente práctica, entrenando las claves teóricas a través de ejemplos ilustrativos. El grado de satisfacción con el taller por parte de los asistentes alcanzó una puntuación media de 4,8 sobre 5.

Afrontar una entrevista de empleo. En este taller se utilizó una metodología práctica tras exponer, en una primera parte, los siguientes puntos teóricos:

- Análisis de los objetivos que se persiguen en la entrevista por parte del candidato y del demandante de empleo.
- Preparación previa de la entrevista: recogida de información del sector demandante.
- Entrenamiento situacional de enfrentamiento a la entrevista.
- Aspectos relevantes a tener en cuenta en cada fase de la entrevista.
- Estrategias de afrontamiento ante situaciones que se puedan presentar en la entrevista de trabajo.

En el entrenamiento práctico se abordaron, con técnicas de *role-playing*, los contenidos teóricos tratados. La valoración de este taller fue de 4,5 puntos sobre 5.

Inserción del currículum en ámbitos de interés profesional. En este taller se expusieron los siguientes aspectos:

- Propiedades fundamentales de los factores presentes en la búsqueda activa de empleo.
- Situación actual del mercado laboral en Psicología por ámbitos de especialización de la profesión.
- Oportunidades en cada ámbito de especialización y perfil requerido para cada uno de ellos.
- Procedimientos idóneos para la inserción laboral y estrategias para la consecución del objetivo profesional.
- Información sobre el empleo público.
- Herramientas que posibilitan el acceso y optimizan la búsqueda de empleo.
- Autovaloración de las fortalezas y debilidades de los alumnos y su adaptación al entorno profesional.

El grado de satisfacción con el taller por parte de los asistentes alcanzó una puntuación media de 4,6 sobre 5.

Directorio de Centros, Consultas y Servicios de Psicología

Este servicio facilita a las personas que necesitan un psicólogo el acceso directo a listados de profesionales colegiados que trabajan en la Comunidad de Madrid.

La consulta de este directorio se puede realizar directamente en la página web del Colegio. También se puede solicitar por correo electrónico o telefónicamente un listado más ajustado a los criterios de búsqueda durante todo el horario de apertura del Colegio.

Los colegiados interesados en formar parte de este directorio pueden realizar de forma cómoda y sencilla su inscripción *on-line* a través de la web del Colegio, accediendo directamente con sus claves de acceso.

Información: Teléfono 91 541 99 99; fax: 91 559 03 03; e-mail: directorio@cop.es; web: <http://www.copmadrid.org>

Formación en el Colegio

Información general

Todas las actividades de formación organizadas por el Colegio Oficial de Psicólogos de Madrid se realizarán en su sede, sita en la Cuesta de San Vicente 4-5ª planta, salvo indicación expresa.

Las personas interesadas en asistir a los cursos de formación deben enviar el boletín de inscripción que aparece en la página web del Colegio, junto con el justificante de la forma de pago elegida.

Medios de transporte:

Autobuses: C1, C2, 25, 39, 44, 46, 74, 75, 133, 138

Metro: Plaza de España y Príncipe Pío



Más información en el teléfono 91 541 99 99, en la dirección de correo electrónico: formacion@cop.es o en la página web: www.copmadrid.org, en la que, en el apartado de Formación, se puede encontrar el programa completo de cada actividad formativa.

Becas para colegiados desempleados

El Colegio Oficial de Psicólogos de Madrid ofrece a sus colegiados desempleados una beca gratuita en las actividades formativas que organiza.

Los criterios para la asignación de estas becas son, por orden excluyente, los siguientes:

1º- Antigüedad en la colegiación.

2º- Cuantía de las becas obtenidas y número de las mismas, teniendo preferencia aquellos colegiados que hayan disfrutado de becas por un importe inferior y, en caso de igualdad, que hayan disfrutado de un número menor de becas.

A estas becas solo podrán optar los colegiados que acrediten su inscripción como demandantes de empleo en el servicio público de empleo correspondiente. Asimismo, dichos colegiados deberán encontrarse al corriente de pago de sus cuotas colegiales.

Cuando la beca concedida sea superior a 400 €, el colegiado deberá asumir la obligación de permanecer incorporado al Colegio Oficial de Psicólogos de Madrid durante un período mínimo de dos años, a contar desde la fecha de su concesión. En el caso de incumplir dicha obligación, el colegiado deberá devolver al Colegio el importe de la beca concedida. Las solicitudes de becas podrán presentarse a través de nuestra página web (<http://www.copmadrid.org>), fax (91 547 22 84), correo postal, presencialmente o por correo electrónico en la siguiente dirección: formacion@cop.es, indicando el título de la actividad formativa, código del curso y adjuntando la demanda de empleo, así como un correo electrónico y un teléfono de contacto.



Actividades organizadas por el Colegio

Formación on-line

CURSO ON-LINE

DEONTOLOGÍA Y BUENAS PRÁCTICAS

Objetivos: identificar los principios deontológicos que deben guiar el ejercicio profesional del psicólogo.

Conocer los artículos del Código Deontológico que regulan la práctica profesional.

Adquirir criterios éticos para la resolución de dilemas profesionales.

Contenidos: objetivos y contenidos introductorios. El *Código Deontológico del Psicólogo*. Preguntas frecuentes y criterios de actuación. Casos prácticos.

Fechas: la inscripción en el curso está abierta. El acceso a la documentación del curso estará disponible 24 horas al día.

Nº de horas: 4 horas.

Destinatarios: licenciados/as en Psicología.

Inscripción: psicólogos/as colegiados en el Colegio Oficial de Psicólogos de Madrid desempleados y miembros del Aula Joven: 20 €. Psicólogos colegiados en el Colegio Oficial de Psicólogos de Madrid: 40 €.

Psicólogos no colegiados en el Colegio Oficial de Psicólogos de Madrid: 60 €.

Actividades gratuitas

CICLO DE CONFERENCIAS

PSICOLOGÍA Y COACHING



Con la
colaboración de

CAPITAL HUMANO

La visión del Grupo de Trabajo de Psicología y Coaching es ser un referente de reconocido prestigio e influencia en materia de relaciones entre Psicología y Coaching y difundir la figura del psicólogo experto en Coaching. Tras el éxito de audiencia e interés del I ciclo de conferencias, ofertamos este II ciclo de conferencias centrado en conocer las competencias identificadas por las asociaciones profesionales y sus vinculaciones con las competencias del psicólogo.

Se realizan mensualmente en el Colegio Oficial de Psicólogos, 5ª planta, de **19.00 a 21.00 h**, en las fechas que se indican cada mes. Los títulos seleccionados para las conferencias hacen referencia a las competencias que desde la perspectiva del psicólogo tiene un psicólogo experto en Coaching.

Conferencia. «Dinamiza el Coaching». **Dª Isabel Aranda García**. Dra. en Psicología. Psicóloga colegiada M-13497. *Coach* ICF. Coordinadora del Grupo de Trabajo de Psicología y Coaching del Colegio Oficial de Psicólogos de Madrid. **Miércoles, 11 de abril de 2012.**

Conferencia. «Respetar las normas éticas y deontológicas y establece el acuerdo de Coaching». **Dª María Manzano Sánchez**. Psicóloga colegiada M-25071. *Coach* acreditado por ICF. *Coach* ejecutiva Senior por Aecop, *coach* de equipos, miembro de la plataforma Top Ten de Coaching. Fundadora de Transformación. **Miércoles, 16 de mayo de 2012.**

Conferencia. «Facilita la consciencia». **Dª Rosa Zappino Magro**. Psicóloga colegiada M-19740. *Coach* ejecutiva y de equipos. Professional Certified Coach (PCC), por la ICF. **Miércoles, 6 de junio de 2012.**

Conferencia. «Comunica efectivamente». **Dª Manuela Uría Sánchez**. Psicóloga colegiada M-00014. Advanced Diploma en Coaching Profesional y Mentoring por la Universidad de Oxford, acreditado por EMCC (European Mentoring Coaching Council). **Miércoles, 4 de julio de 2012.**

Conferencia. «Facilita la definición de objetivos, el plan de acción, el progreso y responsabilidad del coachee». **Dª Genoveva Vera Moreno**. Psicóloga colegiada M-21072. *Coach* ejecutivo y corporativo, acreditada por el Institute of Coaching Psychology. Especializada en Liderazgo Empresarial y experta en Gestión del Estrés Laboral. **Miércoles, 3 de octubre de 2012.**

Conferencia. «Utiliza técnicas de Psicología fundamentales para la observación y conocimiento de la persona». **Dª Beatriz González Fernández de Valderrama**. Psicóloga colegiada M-03860. Socia Directora de Alta Capacidad. *Coach Profesional Senior* certificada por AECOP. **Miércoles, 7 de noviembre de 2012.**

Publicidad

QDQ Media
Desarrolla tu Negocio en Internet

Oferta especial
PARA AFILIADOS DE COPMADRID
HASTA EL 30 DE ABRIL DE 2012

Código Promocional:
PPSICO
Llama ahora:
902010440
Email:
sac@qdqmedia.com

92€ /mes

CICLO DE
SESIONES CLÍNICASORGANIZADAS POR EL COLEGIO OFICIAL DE PSICÓLOGOS DE MADRID
A TRAVÉS DE LA SECCIÓN DE PSICOLOGÍA CLÍNICA Y DE LA SALUD

Sesión clínica: *Déficit de atención: ¿síntoma o trastorno?*

D^a Ainara Frade Ciudad. Psicóloga colegiada M-23066. Residente de Psicología Clínica de tercer año. Hospital Universitario de Móstoles. **Jueves, 12 de abril de 2012, de 19.00 a 20.30 h.**

Sesión clínica: *Tratamiento de un caso de alcoholismo.*

D. Pedro García Lario. Psicólogo clínico colegiado M-13438. Responsable del Servicio de Asesoramiento y Ayuda Familiar del Hospital de la Misericordia de Segovia. **Jueves, 26 de abril de 2012, de 19.00 a 20.30 h.**



Sesión clínica: *El enganche terapéutico e intervención en un caso de un adolescente con comportamientos impulsivos y explosiones de ira y agresividad.*

D. Guillermo Blanco Bailac. Psicólogo clínico colegiado M-13473. Psicólogo Especialista en Psicoterapia (EFPA). Coordinador del Área de Formación de Quality Psicólogos. **Jueves, 10 de mayo de 2012, de 19.00 a 20.30 h.**

Sesión clínica: *El consumo que perpetúa la historia: un caso de un adulto con consumo de cocaína y agresor.*

D^a Mercedes Díaz Salazar Martín Almagro. Psicóloga colegiada M-13410. Psicóloga clínica. Especialista en Psicoterapia (EFPA). Junta Directiva de la Asociación para el Estudio de la Psicoterapia y Psicodrama (AEPP). Psicoterapeuta reconocida por FAPyMPE. **Jueves, 24 de mayo de 2012, de 19.00 a 20.30 h.**

Sesión clínica: *Reacción adaptativa ansioso-depresiva en el seno de un trastorno mixto de la personalidad.*

D^a Julia Picazo Zappino. Médico psiquiatra. Máster de Psicoterapia Perspectiva Integradora, por la Universidad de Alcalá de Henares. Médico psiquiatra en la Clínica López Ibor de Madrid. Colaboradora honorífica del Departamento de Psiquiatría y Psicología Médica de la Universidad Complutense de Madrid. **Jueves, 14 de junio de 2012, de 19.00 a 20.30 h.**

CICLO DE
CONFERENCIASPSICOLOGÍA DEL TRABAJO, ORGANIZACIONES Y RECURSOS HUMANOS
EXPERIENCIAS Y EXPERTOS

El **objetivo** de este ciclo es presentar servicios y experiencias relacionados con la Psicología del Trabajo, Organizaciones y Recursos Humanos, cuya implantación se considera que da valor añadido a las organizaciones.

Contenidos: se presentarán dos modalidades de conferencias:

Técnicas y Métodos. En este grupo se incluirán los profesionales generalmente denominados “consultores” y los universitarios. **Aplicaciones prácticas y experiencias realizadas por organizaciones** (empresas, entidades, organismos públicos, etc.), que han desarrollado aplicaciones relacionadas con la Psicología del Trabajo.

Lugar: salón de Actos del Colegio Oficial de Psicólogos de Madrid (c/ Cuesta de San Vicente, 4 – Madrid, Plaza de España).

Colaboran: *Capital Humano, Observatorio de RR HH*, Psicofundación (Premio a emprendedores).

Los interesados en participar como ponentes dirijan a formacion@cop.es indicando el motivo de su interés y datos de contacto (organización, dirección postal o sede social, correo electrónico, teléfono).

Próximas conferencias

Conferencia: *Cómo co-crear una organización a partir de sus valores.*

D. Gonzalo de la Rosa Valverde. Director de Recursos Humanos de Cetelem. **Jueves, 12 de abril de 19.00 a 20.45 h.**

Conferencia: *El coaching y el mentoring aplicados a la Gestión del Talento.*

D^a Elena Martín. Directora de Recursos Humanos de grupo Multiasistencia. **Jueves, 3 de mayo de 19.00 a 20.45 h.**

CICLO DE EXPERIENCIAS

PSICOLOGÍA EDUCATIVA



La Sección de Psicología Educativa del Colegio Oficial de Psicólogos de Madrid quiere ofrecer a los profesionales de la Psicología y a los estudiantes del último curso de Psicología un ciclo de experiencias cuyo objetivo general es compartir temáticas de interés profesional y de aplicabilidad en el ámbito educativo.

La evaluación psicopedagógica colectiva. Pruebas aplicadas e interpretación de los datos. Propuestas de intervención a partir de los mismos. **D. Antonio Labanda Díaz.** Psicólogo colegiado M-05456. Director del Dep. de Psicología Educativa EOS. **Lunes, 23 de abril de 2012, de 18.30 h a 20.00 h.**

Habilidades del psicólogo en terapia con niños y padres. **D^a Alicia Fernández-Zuñiga Marcos de León.** Psicóloga colegiada M-04001. **Lunes, 28 de mayo de 2012, de 18.30 h a 20.00 h.**

Entrada libre previa inscripción mediante el envío de un correo electrónico a: formacion@cop.es

FORO

FORMACIÓN ACREDITADA EN COACHING

El Grupo de Trabajo en Psicología y Coaching del Colegio Oficial de Psicólogos de Madrid, entre cuyos objetivos está poner en conocimiento de los psicólogos y público en general la oferta formativa con acreditación en Coaching de escuelas e instituciones disponible actualmente en Madrid, y tras el éxito y reconocimiento sectorial y social de la organización del I Foro, organiza el II Foro de Formación Acreditada en *Coaching*.

Este foro se inscribe en la Semana del *Coaching* constituyéndose precisamente como una de sus acciones centrales. Tendrá lugar los días **16 y 17 de abril de 16.00 a 21.00 h** en la sede del Colegio Oficial de Psicólogos de Madrid. Cuesta de San Vicente, 4, 5ª planta.

En el foro estarán presentes escuelas, universidades, escuelas de negocio que imparten sus cursos en la Comunidad de Madrid y las asociaciones profesionales que presentarán su oferta formativa y enfoque en Coaching por lo que se configura como un riguroso escaparate de excepción para conocer dónde y cómo formarse como *coach*.

Aforo limitado. Reserva de plaza por riguroso orden de inscripción en formacion@cop.es

PRESENTACIÓN DEL LIBRO

MANUAL PRÁCTICO DEL PERFIL CRIMINOLÓGICO. *CRIMINAL PROFILING*

Intervienen en el acto:

D. Jorge Jiménez Serrano. Psicólogo colegiado M-24458. Autor del libro. Presidente de la Sociedad Española de Investigación en perfiles criminológicos.

D. José Manuel Muñoz Vicente. Psicólogo colegiado M-16462. Coordinador de la Sección de Psicología Jurídica del Colegio Oficial de Psicólogos de Madrid.

Dr. D. José L. González Álvarez. Psicólogo colegiado M-12116. Jefe de la Sección de Análisis del Comportamiento Delictivo. Unidad Técnica de Policía Judicial.

Dr. D. Juan E. Soto Castro. Psicólogo colegiado M-15201. Jefe de la Sección de Análisis de conducta. Unidad Central de Inteligencia Criminal.

Lunes, 16 de abril de 2012 de 19.00 a 20.30 h.

www.copmadrid.org

MESAS DEBATE

PSICOLOGÍA Y SALUD LABORAL: DÍA INTERNACIONAL DE LA SEGURIDAD Y SALUD EN EL TRABAJO

Mesa de debate 1: Psicología y salud laboral:

- Riesgos psicosociales. **D^a Paloma Alcalá Toca**. Psicóloga colegiada M-06024.
- *Burnout*. **D. Carlos Puente Fernández**. Psicólogo colegiado M-11631.
- Acoso psicológico en el trabajo. **D^a Catalina Bornemann**, psicóloga colegiada M-17042, y **D^a Miriam González-Pablo**, psicóloga colegiada M-20829.

Mesa de debate 2: Aportaciones prácticas de la Psicología a la salud laboral:

- Estrés laboral: intervención en urgencias. **D^a Yolanda Frutos García**. Psicóloga colegiada M-09389.
- Formación, salud laboral y productividad. **D. Santiago García Esteban**. Psicólogo colegiado M-12264.
- Experiencia de un equipo de Psicología Clínica en un servicio de salud laboral. **D. Francisco Delgado Montero**. Psicólogo colegiado M-00653.

Lunes, 23 de abril de 19.00 a 21.00 h.

PROYECCIÓN

MESA DE DEBATE: LOS OLVIDADOS DE LOS OLVIDADOS

Programa:



Proyección del documental «*Los olvidados de los olvidados*».

A continuación, se llevará a cabo una mesa de debate para tratar la situación de los enfermos mentales, tanto en África como en los países occidentales.

Intervienen:

- **D. Pedro Rodríguez Sánchez**. Psicólogo clínico. Vocal de la Junta de Gobierno del Colegio Oficial de Psicólogos de Madrid.
- **D. Carles Caparrós Ubiols**. Guionista y director del documental.
- **D. Miguel Ángel Castejón Bellmunt**. Psicólogo. Director de Recursos de Atención Social de la Fundación Manantial.

Hombres, mujeres y niños, encadenados, la mayoría a la intemperie, privados de comida y agua, algunos de ellos azotados regularmente; o abandonados en las ciudades desde niños por sus propias familias... El documental muestra la situación en la que se encuentran la mayoría de los enfermos mentales africanos, desde esquizofrénicos graves a simples epilépticos. Una realidad desconocida incluso para la mayoría de africanos, ya que las familias afectadas lo esconden por vergüenza o superstición. A partir de la impresionante historia de un hombre, Grégoire Ahongbonon, un reparador de neumáticos africano, que un día decidió dedicarse por completo a una misión: rescatar, curar y reinserir en la sociedad a los olvidados de los olvidados, aquellos que padecen enfermedades mentales en África.

Fecha:

Lunes, 7 de mayo de 2012, de 19.00 a 21.00 h.
Entrada libre hasta completar aforo.

CICLO DE CASOS PRÁCTICOS

ÁMBITO DE LA PSICOLOGÍA JURÍDICA

Caso práctico *Intervención del psicólogo forense en la jurisdicción penal del menor: a propósito de un caso.*

Dr. D. Miguel Ángel Alcázar Córcoles. Psicólogo colegiado M-12190. Psicólogo forense de la Fiscalía y Juzgados de Menores de Toledo.

Miércoles, 9 de mayo de 2012 de 19.00 a 20.30 h.

Jornadas

JORNADA

UNA VISIÓN MULTIDISCIPLINAR DE LA ENFERMEDAD DE PARKINSON:
LA IMPORTANCIA DE LOS SÍNTOMAS NO MOTORES. CÓD. VISJ1203

Organizan:

Colegio Oficial de Psicólogos de Madrid y la Asociación Parkinson Madrid.

Programa:

10.00 h. Presentación de las jornadas:

D. Fernando Chacón Fuertes. Decano del Colegio de Psicólogos de Madrid.

D. Antonio Pedreira Andrade. Presidente de la Asociación Parkinson Madrid.

D^a Paz Grau Arcís. Directora del Consorcio de Neuropsicología Clínica.

10.15 h. Conferencia: *La enfermedad de Parkinson: síntomas y tratamiento neurológico.*

Dra. D^a M^a José Catalán Alonso. Neuróloga. Jefa de la Unidad de Trastornos del Movimiento del Hospital Clínico de Madrid.

11.00 h. Conferencia: *Perfil neuropsicológico de la enfermedad de Parkinson.*

D^a Paz Grau Arcís. Psicóloga colegiada PV-04792. Neuropsicóloga. Directora del Consorcio de Neuropsicología Clínica.

12.00 h. Descanso.

12.15 h. Conferencia: *Trastornos conductuales y afectivos en la enfermedad de Parkinson.*

D^a Susana Donate Martínez. Psicóloga clínica colegiada M-10150. Neuropsicóloga. Asociación Parkinson Madrid.

13.00 h. Conferencia: *Alteraciones del habla y del lenguaje.*

D^a M^a Dolores Ruiz Sánchez-Molina. Logopeda. Asociación Parkinson Madrid.

14.00-16.00 h. Descanso

16.00 h. Conferencia: *El movimiento en la enfermedad de Parkinson.*

D^a Beatriz González Barbero. Fisioterapeuta. Asociación Parkinson Madrid.

16.45 h. Sesión clínica: *Atención multidisciplinar en la enfermedad de Parkinson. Logopedia, fisioterapia, musicoterapia, atención psicológica y social.*

D^a M^a Dolores Ruiz Sánchez-Molina. Logopeda.

D^a Beatriz González Barbero. Fisioterapeuta.

D^a Denise Garat Li. Licenciada en Música. Coordinadora del Máster de Musicoterapia de ISEP.

D^a Susana Donate Martínez. Psicóloga clínica colegiada M-10150. Neuropsicóloga.

D^a Esther Díaz Montero. Trabajadora social.

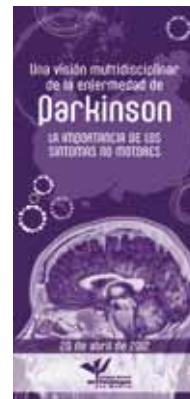
Asociación Parkinson Madrid.

De 18.20 a 18.30 h. Conclusiones y clausura de las jornadas.

D. Manuel Nevado Rey. Vocal de la Junta de Gobierno del Colegio Oficial de Psicólogos de Madrid.

D^a Susana Donate Martínez. Asociación Parkinson Madrid.

D^a Paz Grau Arcís. Consorcio de Neuropsicología Clínica.



Fecha:

Viernes, 20 de abril.

Destinatarios:

Principalmente psicólogos y neuropsicólogos, así como otros licenciados interesados en el tema.

Inscripción:

Psicólogos/as colegiados/as y estudiantes de Psicología, miembros de la Asociación de Parkinson y del Consorcio de Neuropsicología Clínica: 30 €; otros: 50 €.

JORNADA

I JORNADA SOBRE TÉCNICAS ACTIVAS PARA EL CAMBIO EN PSICOTERAPIA. CÓD. SCJ1202

Organizan:

Colegio Oficial de Psicólogos de Madrid, Hospital Universitario Infanta Sofía y la Sociedad Forum de Psicoterapia Psicoanalítica.

Colabora:

Servicio de Psiquiatría del Hospital Universitario Infanta Sofía.

Programa:

09.30 h. Acreditaciones y entrega de documentación.

09.45 h. Inauguración de la jornada:

D. Fernando Chacón Fuertes. Decano del Colegio Oficial de Psicólogos de Madrid.

D^a Isabel Valdés Librero. Psicóloga colegiada M-17536. Tesorera de la Sección de Psicología Clínica y de la Salud del Colegio Oficial de Psicólogos de Madrid. Vicesecretaria de la Sociedad Forum de Psicoterapia Psicoanalítica.

D. Mariano de Iceta. Jefe de Psiquiatría. Hospital Universitario Infanta Sofía.

D. José Félix Rodríguez Rego. Psicólogo colegiado M-16850. Coordinador de la sección de Psicología Clínica del Colegio Oficial de Psicólogos de Madrid.

10.00 h. Conferencia: *Formas bipersonales de regulación emocional y su uso terapéutico.*

D^a M^a Dolores Jiménez Díaz Benjumea. Psicóloga colegiada S-467. Psicóloga clínica y psicoanalista.

10.45 h. Conferencia: *Momentos de alta receptividad: ventajas y riesgos de la técnica activa en psicoterapia.* **D. Mariano de Iceta.** Jefe de Psiquiatría del Hospital Universitario Infanta Sofía. Prof. asoc. de Psicología de la Universidad Autónoma de Madrid.

11.30 h. Pausa.

12.00 h. Conferencia: *Trabajo con secuencias emocionales en psicoterapia.* **D. José Antonio Méndez Ruiz.** Psiquiatra psicoanalista. Prof. de la Universidad Pontificia de Comillas.

13.00 h. Conferencia: *Cómo se fue desarrollando el enfoque modular-transformacional. Una biografía intelectual.* **D. Hugo Bleichmar Berman.** Presidente de la Sociedad Forum de Psicoterapia Psicoanalítica. Director del Curso de Postgrado de Psicoterapia Psicoanalítica, Universidad Pontificia Comillas.

14.30 h. Pausa.

16.00 h. Conferencia: *El cine como herramienta terapéutica en un hospital de día.* **D^a María Martín.** Psiquiatra del Hospital Universitario Infanta Sofía.

17.15 h. Mesa debate con los ponentes de la jornada.

Presenta y modera **D^a Isabel Valdés Librero.** Psicóloga colegiada M-17536.

18.00 h Presentación del libro *Mujeres tratando a mujeres. Con mirada de género* escrito por D^a Emilce Dio Bleichmar (coordinadora), D^a Concepció Garriga i Setó, D^a M^a Dolores J. Díaz-Benjumea, D^a Isabel Nieto Martínez, D^a Inmaculada Romero Sabater y D^a Maite Sanmiguel.

Fecha:

18.30 h. Clausura de la jornada.

Destinatarios:

Sábado, 21 de abril de 2012.

Inscripción:

Licenciados en Psicología y Medicina y estudiantes de último curso de ambas licenciaturas.

Psicólogos/as colegiados/as en el Colegio Oficial de Psicólogos de Madrid, miembros de la Sociedad Forum, médicos del Hospital Universitario Infanta Sofía y estudiantes de Psicología y Medicina: 30 €; otros profesionales: 50 €.



CURSO

EL PAPEL DEL PSICÓLOGO/A EN LOS JUZGADOS DE VIOLENCIA SOBRE LA MUJER

Contenidos:

- Breve introducción pasado-presente en relación a la violencia sobre la mujer.
- Apunte sobre legislación básica en violencia de género.
- Áreas de intervención de los juzgados de violencia sobre la mujer. Orden penal/orden civil.
- Valoraciones específicas o integrales.
- Áreas de intervención del psicólogo/a forense. Asistencial/pericial.
- Procedimiento de elaboración de informe pericial psicológico.
- Recursos de atención a la mujer en la Comunidad de Madrid.
- Bibliografía básica en relación a la violencia sobre la mujer.
- Guías de actuación frente a la violencia de género.
- Casos prácticos.

Profesorado:

D^a Eva Martín-Consuegra Andrés. Psicóloga colegiada M-18376. Psicóloga forense. Juzgados de Violencia sobre la Mujer.

Duración:

12 horas.

Fechas y horario:

25 y 26 de mayo, viernes tarde de 16.00 a 20.00 h. y sábados de 10.00 a 14.00 h. y de 16.00 a 20.00 h.

Destinatarios:

colegiados/as en el Colegio Oficial de Psicólogos de Madrid y estudiantes: 100 €. Psicólogos no colegiados en el Colegio Oficial de Psicólogos de Madrid: 135 €.

Inscripción:

fecha límite para solicitar la beca para colegiados/as desempleados/as: antes del 25 de abril de 2012.

TALLER

APLICACIÓN DE LA TÉCNICA DE PERFILADO A LA INVESTIGACIÓN CRIMINAL: ALCANCE Y LIMITACIONES BASADAS EN LA EVIDENCIA. CÓD. C1213

Contenidos:

Historia y evolución de la técnica de perfilado. La técnica de perfilado desde una perspectiva de futuro. Metodología deductiva. Metodología inductiva. La conducta geográfica. El perfil indirecto. Taller-práctico: Aplicación de la técnica de perfilado a un caso real. La técnica del perfilado a debate: fortalezas, limitaciones y operativa real desde la investigación psicológica.

Profesorado:

Dra. D^a Odette Terol Levy. Psicóloga colegiada M-18493. Psicóloga forense. Ámbito privado. Miembro de la Junta Directiva de la Sección de Psicología Jurídica del Colegio Oficial de Psicólogos de Madrid.

D. Jorge Jiménez Serrano. Psicólogo colegiado M-24458. Vicepresidente de la Sociedad Española de Investigación de Perfiles Criminológicos.

D. Juan E. Soto Castro. Psicólogo colegiado M-15201. Inspector Jefe del CNP. Jefe de la Sección de Análisis de Conducta. Unidad Central de Inteligencia Criminal.

D. Andrés Sotoca Plaza. Psicólogo colegiado M-18214. Capitán de la Guardia Civil. Sección de Análisis del Comportamiento Delictivo. Unidad Técnica de Policía Judicial.

D^a Lucía Halty. Psicóloga colegiada M-25293. Prof. de la Universidad Pontificia de Comillas.

D. Jorge Jiménez Serrano. Psicólogo colegiado M-24458. Vicepresidente de la Sociedad Española de Investigación de Perfiles Criminológicos.

Dr. D. José L. González Álvarez. Psicólogo colegiado M-12116. Capitán de la Guardia Civil. Jefe de la Sección de Análisis del Comportamiento Delictivo. Unidad Técnica de Policía Judicial

D. Juan E. Soto Castro. Psicólogo colegiado M-15201. Inspector Jefe del CNP. Jefe de la Sección de Análisis de Conducta. Unidad Central de Inteligencia Criminal.

Destinatarios:

licenciados/as en Psicología y estudiantes de último curso de esta licenciatura.

Duración:

10 horas.

Fechas y horario:

miércoles, 18 y 25 de abril de 2012, de 16.00 a 21.00 h.

Inscripción:

psicólogos/as colegiados/as en el Colegio Oficial de Psicólogos de Madrid y estudiantes: 85 €; otros psicólogos: 115 €.

SEMINARIO

INTRODUCCIÓN A VARIAS TÉCNICAS DE MEDITACIÓN

Seminarios:

Seminario 1. Introducción a las técnicas taoístas: «Órbita microcósmica».

D. Héctor Corradazzi. Psicólogo colegiado M-24304. Miembro del Grupo de Trabajo de Psicología y Meditación del Colegio Oficial de Psicólogos de Madrid. Consulta privada. Terapeuta e instructor.

Miércoles, 25 de abril de 19.00 a 21.00 h.

Seminario 2: Introducción a la técnica de meditación budista tibetana: «Tomar y dar».

D^a María Teresa Guillermo Pardenilla. Psicóloga colegiada M-16348. Miembro del Grupo de Trabajo de Psicología y Meditación del Colegio Oficial de Psicólogos de Madrid. Psicoanalista. Prof. de Yoga.

Jueves, 17 de mayo de 2012 de 19.00 a 21.00 h.

Seminario 3. Introducción a la meditación del Raja Yoga.

D^a Liliana Ester García Romano. Psicóloga colegiada M-21554. Miembro del Grupo de Trabajo de Psicología y Meditación del Colegio Oficial de Psicólogos de Madrid. Consulta privada. Formadora en calidad de vida en Brahma Kumaris.

Miércoles, 13 de junio de 2012, de 19.00 a 21.00 h.

Seminario 4. Introducción al método moderna «Polarización energética» con la técnica: «Meditación dinámica».

D. Francisco José Puertas Domingo. Psicólogo colegiado M-20916. Coordinador del Grupo de Trabajo de Psicología y Meditación del Colegio Oficial de Psicólogos de Madrid. Psicoterapeuta. Consultoría, formación e investigación.

Jueves, 5 de julio de 2012 de 19.00 a 21.00 h.

Metodología:

Presentación de la técnica, del marco sociocultural que la sustenta y del trabajo sobre la psique que entraña; a continuación el ponente dirigirá una práctica sobre esta. Estas prácticas pueden realizarse de varias maneras: sentados, en el suelo, de pie, andando, tumbados... por lo que los colegiados deberán llevar ropa cómoda y una esterilla o similar. Para finalizar se tratarán las aplicaciones que la técnica puede tener en el ámbito deseado por los colegiados participantes.

Dirigido a colegiados/as legos en la meditación interesados en aproximarse una técnica en particular o varias y a colegiados que conozcan algo más la meditación y quieran ver cómo pueden aplicarlo a su ámbito profesional de la Psicología.

Cada una de las sesiones es independiente del resto aunque complementaria.

Seminarios gratuitos, previa inscripción, enviando un correo electrónico a formacion@cop.es

Publicidad



CURSO

MÁS ALLÁ DE LA MEDIACIÓN FAMILIAR

Contenidos:

- Mediación Penitenciaria.
- Situaciones especiales en dinámica familiar: discapacidad, enfermedades físicas invalidantes o dependencia.
- Mediación penal con adultos.
- Entrenamiento: Mediación Penal con menores infautores.
- Mediación Intercultural con familias inmigrantes.
- Entrenamiento: Mediación Comunitaria.
- Mediación Sanitaria.
- Mediación Escolar.
- Entrenamiento: Mediación Escolar.
- Empresas familiares.
- Mediación Familiar

Profesorado:

D. Miguel Corbacho Soto. Responsable de Formación y Acreditaciones. Colegio Oficial de Psicólogos de Madrid.

D^a Ana Criado Inchauspé. Abogada. Mediadora del Programa de Mediación Comunitaria de Getafe. Presidenta de la Asociación Madrileña de Mediadores.

D^a Esther Pascual Rodríguez. Abogada y mediadora.

D^a M^a Jesús Pérez Crespo. Psicóloga colegiada M-15173.

D^a Amparo Quintana García. Abogada. Mediadora familiar en el Centro de Apoyo a la Familia Mariam Suárez de la Comunidad de Madrid.

D^a Mónica Rodríguez-Sedano Morales de Castilla. Mediadora en instituciones educativas. Subdirectora de *Revista de Mediación*.

D. Juan Carlos Torrego Seijo. Prof. de la Universidad de Alcalá de Henares. Director del *Máster en Mediación y resolución de conflictos en instituciones educativas*.

D^a M^a Jesús Vaca Cano. Psicóloga colegiada M-16184. Gerontóloga.

D^a M^a Inmaculada Yela García. Psicóloga colegiada M-02249. Jefa de Servicio de Medio Abierto de la Dirección General de Instituciones Penitenciarias.

Personal mediador de la Agencia de la Comunidad de Madrid para la Reeduación y la Reinserción del Menor infractor (ARRMI).

Destinatarios:

Licenciados/as en Psicología o en Derecho y estudiantes de último curso de licenciatura.

Duración:

55 horas.

Fechas y horario:

Viernes tarde de 15.30 a 20.30 h y sábados de 9.00 a 14.00 h; los días 4, 5, 18, 19, 25, 26 de mayo, 2, 15, 16, 22 y 23 de junio de 2012.

Inscripción:

Colegiados/as en el Colegio Oficial de Psicólogos de Madrid y estudiantes: 250 €; otros profesionales: 335 €.

CURSO

OTRAS PERSPECTIVAS PSICOLÓGICO-FORENSES SOBRE LA EVALUACIÓN DE TESTIMONIO DE MENORES VÍCTIMAS DE ABUSO SEXUAL. CÓD C1239

Contenidos:

Limitaciones del CBCA-SVA, de las propuestas de mejora (ECN, GEA-5) y Entrevista Nichd-2; y descripción del método de evaluación forense desde la perspectiva clínica, contextual y de la elaboración de hipótesis convergentes.

Videos, comentarios, trabajo en grupo y trabajo individual de detección de criterios clave emocionales y no-verbales.

Profesorado:

D. Maxime Winberg Nodal. Psicólogo forense del Instituto de Medicina Legal de Toledo.

Duración:

15 horas

Fechas y horario:

11, 12 Y 13 de junio, de 16.00 a 21.00 h.

Destinatarios:

psicólogos/as forenses de la Administración de Justicia, psicólogos/as colegiados con ejercicio activo en el ámbito judicial; psicólogos/as colegiados con conocimientos de nivel de máster en Psicología Jurídica-Forense.

Inscripción:

colegiados/as en el Colegio Oficial de Psicólogos de Madrid: 115 €; psicólogos/as no colegiados/as en el Colegio Oficial de Psicólogos de Madrid: 155 €

Fecha límite para solicitar la beca para colegiados/as desempleados/as: antes del 11 de mayo de 2012.

CURSO

EL PERITAJE PSICOLÓGICO EN LOS PROCEDIMIENTOS DE FAMILIA

Contenidos:

Casos prácticos desde la perspectiva del psicólogo de la Administración de Justicia:

- Supuesto práctico de dictamen de custodia: planificación de la evaluación y elaboración de conclusiones en un caso de custodia.
- Particularidades de la evaluación en supuestos de: modificaciones de medidas, conflictos de visitas, custodias compartidas, casos reconducidos por vía mediacional.

Casos prácticos desde la perspectiva del psicólogo del ámbito privado:

- Habilidades, destrezas y rutinas de trabajo recomendables para realizar el peritaje de familia en el ámbito privado.
- Efectos psicológicos de la ruptura de pareja que pueden aparecer durante el proceso de la pericia privada.
- El proceso del peritaje de familia: diferencias y similitudes con la pericial que se practica desde los técnicos adscritos a la Administración de Justicia.
- Cuestiones suscitadas en la práctica privada desde la entrada en vigor de la Ley de Enjuiciamiento Civil 1/2000.
- Reformas en el Derecho de Familia y sus posibles repercusiones en la prueba pericial psicológica: enfoque socio-jurídico de la violencia de género (LO 1/2004) y uso de la pericial psicológica en procedimientos de familia; Ilustraciones de la práctica pericial desde la entrada en vigor de la Ley 15/2005 por la que se modifica el Código Civil y la Ley de Enjuiciamiento Civil en materia de separación y divorcio; Otras posibles novedades legislativas a considerar: futura ley de Mediación Familiar de la Comunidad de Madrid.
- Consideraciones éticas y deontológicas.

Profesorado:

- **D^a Begoña Arbulo Rufrancos.** Psicóloga colegiada M-11559. Psicóloga forense. Ámbito privado.
- **D^a M^a Luisa García Carballo.** Psicóloga colegiada M-15891. Psicóloga forense. Juzgados de Familia de Madrid.
- **D^a Dra. D^a Marta Ramírez González.** Psicóloga colegiada M-06713. Psicóloga forense. Juzgados de Familia de Madrid.

Destinatarios:

licenciados/as en Psicología o en derecho y estudiantes de último curso de licenciatura.

Duración:

24 horas.

Fechas y horario:

viernes tarde de 16.00 a 20.00 h. Sábados de 10.00 a 14.00 h y de 16.00 a 20.00 h; los días 4, 5, 11 y 12 de mayo de 2012.

Inscripción:

colegiados/as en el Colegio Oficial de Psicólogos de Madrid y estudiantes: 200 €; otros profesionales: 270 €.

I CARRERA POPULAR PSICOLOGÍA POR LA SALUD 2012

Dirigido a psicólogos/as, estudiantes, amigos de la Psicología... Ven y disfruta con tu familia y los tuyos

Organiza



Colaboran



Parte de la inscripción estará destinada a la lucha contra los trastornos de la conducta alimentaria en la infancia.

Sábado 19 de mayo a las 10.30 h.
(Campus de Somosaguas)

- Carrera Infantil (7-12 años) de 2 Km
- Carrera Senior de 6 Km

inscripciones:

www.copmadrid.org

CURSO

CURSO BÁSICO SOBRE LA PRACTICA PROFESIONAL DE LA NEUROPSICOLOGÍA CLÍNICA. CÓD. C1228

Contenidos:

Con la colaboración de la Asociación Madrileña de Neuropsicología, este es el primero de tres cursos sobre Neuropsicología, que se programarán durante el año 2012.

- Principios generales del funcionamiento del sistema nervioso central.
- Neuropsicología Clínica: una especialidad de la Psicología.
- Ámbitos de actuación de los neuropsicólogos (clínico, legal y forense, educativo, social, etc.).
- Conceptos y términos básicos de la Neuropsicología.
- Correlatos anatomofisiológicos y modelos de las capacidades cognitivas: atención, habilidades visoperceptivas y visoconstructivas.
- Correlatos anatomofisiológicos y modelos de las capacidades cognitivas, de la emoción y del comportamiento: memoria, lenguaje y comunicación, funciones ejecutivas, emoción.
- Alteraciones neuropsicológicas de los principales síndromes neurológicos y psiquiátricos: traumatismos craneoencefálicos, enfermedades cerebrovasculares, enfermedades neurodegenerativas, infecciones, trastorno por déficit de atención e hiperactividad, etc.
- Alteraciones neuropsicológicas de los principales síndromes neurológicos y psiquiátricos: esquizofrenia, síndrome de estrés postraumático, depresión etc.

Profesorado:

Coordina: **D^a Sara Fernández Guinea.** Psicóloga colegiada M-12629. Dra. en Psicología. Prof. titular. Universidad Complutense de Madrid.

Ponentes:

D^a M^a Luisa Delgado Losada. Psicóloga colegiada M-11449. Neuropsicóloga. Dra. en Psicología. Universidad Complutense de Madrid.

D^a Emma Gil Orejudo. Psicóloga colegiada M-22922. Hospital beata María Ana.

D^a Rosa Jurado Barba. Psicóloga colegiada M-16367. Dra. en Psicología. CIBERSAM

D^a Elena Koronis Pereda. Psicóloga colegiada M-11990. Práctica privada.

D^a Susana Polo Cano. Psicóloga colegiada M-16405. APANEFA.

D. José M^a Ruiz Sánchez de León. Psicólogo colegiado M-18744. Dr. en Psicología. Ayuntamiento de Madrid.

Duración:

30 horas.

Fechas y horario:

18, 19, 25 y 26 de mayo, viernes de 10.00 a 14.00 y de 16.00 a 20.30 h, y sábado de 10.00 a 14.00 h.

Destinatarios:

licenciados/as en Psicología, alumnos/as en el último año de licenciatura.

Inscripción:

colegiados/as en el Colegio Oficial de Psicólogos de Madrid y estudiantes: 235 €; psicólogos/as no colegiados/as: 315 €

Próximos cursos:

Curso básico sobre evaluación neuropsicológica. 5, 6, 26 y 27 de octubre 2012.

Curso básico sobre rehabilitación neuropsicológica. 16, 17, 30 de noviembre y 1 de diciembre 2012.

Con prioridad en la inscripción para los/as alumnos/as que realicen el *Curso básico sobre la práctica profesional de la Neuropsicología Clínica*.

Fecha límite para solicitar la beca para colegiados/as desempleados/as: antes del 18 de abril de 2012.

Actividades propuestas por colegiados u otras entidades

Actividades gratuitas

Ciclo sesiones clínicas

SESIONES CLÍNICAS EN PSICOTERAPIA BREVE DE LA SOCIEDAD ESPAÑOLA DE MEDICINA PSICOSOMÁTICA Y PSICOLOGÍA MÉDICA (SEMPYPM)

Sesión clínica: *Terapias narrativas en la infancia: aplicación clínica.*

D^a Begoña Aznárez Urbieto. Psicóloga colegiada M-13224. Psicoterapeuta por la EFPA. Vicepresidenta de la SEMPyPM. Secretaria de la Sección de Psicología Clínica y de la Salud del Colegio Oficial de Psicólogos de Madrid.

Martes, 24 abril 2012, de 19.00 a 20.30 h.

Psicoterapia Breve Integrada: *modelo de planificación en un caso clínico.*

D. José Luis Marín. Médico. Psicoterapeuta. Presidente de la SEMPyPM. Presidente de la Comisión de Médicos Psicoterapeutas del Ilustre Colegio Oficial de Médicos de Madrid.

Martes, 22 mayo 2012, de 19.00 a 20.30 h.

Sesión clínica

LA CREATIVIDAD COMO PROCESO FINAL DEL ANÁLISIS

D^a Ventura Ferrer Delso. Psicóloga colegiada M-04337. Psicoterapeuta. Psicóloga clínica. Especialista en Rorschach. Experta en Medicina Psicosomática.

Martes, 17 de abril de 2012 de 19.00 a 21.00 h.

Experiencia

EL PSICODIAGNÓSTICO CLÍNICO A TRAVÉS DEL TEST DE RORSCHACH

D. José María Pérez Millán. Psicólogo clínico, colegiado M- 12503. Psicólogo Especialista en Psicoterapia (EFPA). Jefe de la Sección de Psicología Clínica del Hospital General Universitario Gregorio Marañón. Profesor asociado de la UCM. Director del Centro de Estudios Psíquicos de Madrid. Director del curso *Psicodiagnóstico clínico a través del test de Rorschach* del Centro de Estudios Psíquicos de Madrid. Miembro de la Junta Directiva de la Asociación Española para el Fomento y Desarrollo de la Psicoterapia.

Jueves, 3 de mayo de 2012, de 19.00 a 20.30 h.

Sesión clínica

INTERVENCIÓN PSICOLÓGICA FAMILIAR DENTRO DE UN EQUIPO MULTIDISCIPLINAR EN UN CASO HOSPITALARIO DE CUIDADOS PALIATIVOS ONCOLÓGICOS (MODELO COGNITIVO-CONDUCTUAL).

D^a Patricia Acinas Acinas. Psicóloga colegiada M-18445. Psicooncóloga. Máster en Psicoterapia y Psicología Clínica. Especialista en Psicología de Emergencias, Crisis, Trauma y Duelo. Psicóloga del Hospital San Juan de Dios. Supervisora Nacional de IPSE. Formadora de cursos, jornadas y seminarios para universidades, colegios profesionales y diversas entidades públicas y privadas.

Martes, 29 de mayo de 19.00 a 21.00 h.

Curso

EVALUACIÓN DEL PERFIL COGNITIVO Y DEL DESARROLLO INFANTIL CON ELBAS-II Y LAS ESCALAS MERRILL-PALLMER-R: ESTUDIO E INTERPRETACIÓN CLÍNICA DE CASOS PRÁCTICOS

Organizado por TEA Ediciones SA.

Contenidos: Aplicación, interpretación clínica e integración de los resultados de las pruebas en procesos cognitivos funcionales a través de la presentación de casos prácticos sobre el BAS-II y el MP-R.

Profesorado: **Dr. D. Carlos Jacas Escarcelle.** Psicólogo colegiado CA-06100. Hospital Vall d'Hebron de Barcelona. Coordinador de la Unidad de Neuropsicología.

Profesor de máster y asociado de la Universidad Autónoma de Barcelona.

Duración: 4 horas. viernes, 11 de mayo, de 10.00 a 14.00 h. **Destinatarios:** Licenciados/as en Psicología. **Inscripción:** Inscripción gratuita, es necesario confirmar asistencia en TEA Ediciones. Tel. 912 705 000 (ext. 1717) o en el correo electrónico: curso-madrid@teaediciones.com

Cursos monográficos

IV EDICIÓN

INTERVENCIÓN PSICOLÓGICA CON TERAPIA BREVE: ENFOQUE ORIENTADO A SOLUCIONES Y ESTRATÉGICO. CÓD. C1222

Contenidos:

Presupuestos básicos e introducción al proceso de intervención: teoría de sistemas, teoría de la comunicación, enfoque constructivista; modelos de trabajo (Escuela de Palo Alto, Escuela de Milwaukee y Escuela de Arezzo); introducción al proceso (contexto terapéutico, relación terapéutica en Terapia Breve, cambio).

Proceso de intervención en Terapia Breve: trabajo de primera sesión: de la queja a la co-construcción de la demanda; definición de objetivos de tratamiento; técnicas específicas: proyección al futuro.

Proceso de intervención en Terapia Breve centrada en soluciones. Trabajo de segunda sesión y siguientes: técnicas generales (el lenguaje del cambio-lenguaje presuposicional-, trabajo con excepciones, recursos y soluciones eficaces); técnicas específicas (cambio pre-tratamiento y preguntas por escala).

Terapia Breve Estratégica: definición del problema; definición de las estrategias de intervención.

Proceso de intervención en Terapia Breve: redefinición del problema; deconstrucción, reestructuración y comunicación paradójica; externalización del problema (Michel White).

Proceso de intervención en Terapia Breve. Cierre del proceso de intervención: prescripciones terapéuticas: prescripciones directas, indirectas y paradójicas; otros tipos de intervención: rituales; cierre de la terapia.

Profesorado:

Nuevos desarrollos y otras aplicaciones. Conocer a través del cambio; el diálogo estratégico; Coaching estratégico; aplicación en ámbitos no clínicos.

D. Enrique Parada Torres. Psicólogo colegiado M-11358. Psicoterapeuta-consultor. Máster en Problem Solving Estratégico y Coaching. Mental Research Institute-Palo Alto y Centro de Terapia Estratégica de Arezzo. Prof. asoc. del Área de Personalidad, Evaluación y Tratamiento Psicológico, Fac. de Psicología, Universidad Autónoma de Madrid.

D^a Marta Sofía Rodríguez Sánchez. Psicóloga clínica colegiada M-16797. Psicoterapeuta sistémica y mediadora familiar de Alcalá Psicoterapia Breve: Madrid y Salamanca. Máster en Terapia Sistémica (Terapia Breve Centrada en Soluciones) por la Universidad Pontificia de Salamanca.

Duración:

35 horas.

Fechas y horario:

Miércoles 11, 18, 25 de abril, 9, 16, 23 y 30 de mayo de 2012, de 15.30 a 20.30 h.

Destinatarios:

Licenciados/as o graduados/as en Psicología y estudiantes del último curso de esta licenciatura o grado.

Inscripción:

Colegiados/as en el Colegio Oficial de Psicólogos de Madrid y estudiantes: 235 €; psicólogos/as no colegiados/as en Madrid: 315 €.

SEMINARIO

LA COMPETENCIA LECTORA EN PRIMARIA Y SECUNDARIA: NUEVA CONCEPCIÓN DE LA LECTURA Y PROPUESTA PARA SU EVALUACIÓN. PRESENTACIÓN DE LA PRUEBA ECOMPLEC.

Contenidos:

Organizado por TEA Ediciones S.A.

Concepto de comprensión y competencia lectoras y un nuevo modelo de evaluación, acompañado con las pruebas de PISA.

Formas actuales de evaluación.

La herramienta ECOMPLEC como nueva alternativa de evaluación.

Profesorado:

Dr. D. José Antonio León Cascón. Psicólogo colegiado M-02353. Catedrático de Psicología de la Universidad Autónoma de Madrid. **Dra. D^a Inmaculada Escudero Domínguez.** Prof. del Dpto. de Psicología Evolutiva y de la Educación de la Universidad Nacional de Educación a Distancia.

Duración:

3 horas.

Fechas y horario:

viernes, 13 de abril, de 10.00 a 13.00 h.

Destinatarios:

licenciados/as en Psicología, y estudiantes del último curso de esta licenciatura.

Inscripción:

gratuita, es necesario confirmar asistencia en TEA.

Tel. 912 705 000 (ext. 1717) o en el correo electrónico: presentacion@teaediciones.com.

CURSO

RISOTERAPIA Y DESARROLLO DEL BUEN SENTIDO DEL HUMOR. CÓD. C1215

Contenido:

Curso acreditado con 3,6 créditos por la Comisión de Formación Continuada de las Profesiones Sanitarias de la Comunidad de Madrid (solo para Especialistas en Psicología Clínica).

Introducción a la Risoterapia.

Historia de la Risoterapia. La risa en nuestra sociedad. Qué es el buen sentido del humor. Condicionamientos culturales en el empleo del sentido del humor. La risa como terapia. La felicidad. Bibliografía.

Recuperación y desarrollo del buen sentido del humor.

Los grupos. El liderazgo. El juego como aprendizaje. Fases de la terapia. Ejercicios y juegos para recuperar la risa. Diseño de talleres de Risoterapia. Bibliografía.

Estrategias mentales para ser más feliz y efectivo.

El humor en Psicoterapia. Estrategias y habilidades mentales para desarrollar el buen sentido del humor. El humor y el autocuidado: autoestima. Asertividad, reírse de uno mismo. Desarrollo del humor desde un modo lúdico: pensar, sentir y actuar. El humor como favorecedor del aprendizaje. Recursos humorísticos en nuestra vida personal y laboral. Estrategias para incorporar el humor en la vida laboral. La risa y el buen humor como instrumentos terapéuticos. Prácticas tuteladas de Risoterapia.

Profesorado:

D. José-Elías Fernández González. Psicólogo clínico colegiado M-11992. Pionero en la aplicación y divulgación de la Risoterapia, como terapia para influir sobre el estado de ánimo. Autor del libro.

Guía práctica de Risoterapia (2005, Madrid: Orión Ediciones).

Destinatarios:

Licenciados en Psicología y estudiantes del último año de Psicología.

Duración:

30 horas

Fechas y horario:

Jueves, 12, 19, 26 de abril, 3, 10 y 17 de mayo, de 10.00 a 15.00 h.

Inscripción:

Psicólogos/as colegiados/as en el Colegio Oficial de Psicólogos de Madrid y estudiantes: 200 €; psicólogos no colegiados en Madrid: 270 €.

TALLER

FAMILIAS DE ADICTOS: CÓMO INTERVENIR. CÓD. C1227

Contenidos:

Habilidades terapéuticas a desarrollar con familiares de adictos.

Valoración del familiar.

Cómo ayuda o dificulta el familiar a que el adicto inicie tratamiento.

Formas de actuación cuando el adicto pide ayuda.

Participación del familiar durante el tratamiento.

¿Necesita ayuda el familiar?

Análisis y discusión de sus testimonios.

Profesorado:

D. José Antonio Molina del Peral. Psicólogo colegiado M-13064. Responsable de los programas de adicciones en Psicohealth.

Duración:

12 horas.

Fechas y horario:

lunes, 4, 11 y 18 junio de 2012 de 10.00 a 14.00 h.

Destinatarios:

licenciados/as en Psicología o Medicina y alumnos del último curso de estas licenciaturas.

Inscripción:

colegiados/as, asociados/as en el Colegio Oficial de Psicólogos de Madrid o estudiantes: 100 €; otros profesionales: 135 €.

Fecha límite para solicitar la beca para colegiados/as desempleados/as: antes del 4 de mayo de 2012.

XX CURSO

CURSO DE POSGRADO DE PSICOLOGÍA DE URGENCIAS, EMERGENCIAS Y CATÁSTROFES. CÓD. C1216

Contenidos:

Curso acreditado con 6,1 créditos por el Servicio de Formación e Investigación Sanitaria de la Consejería de Sanidad de la Comunidad de Madrid (solo para especialistas en Psicología Clínica).

Aspectos generales. Intervención crítica *versus* intervención en crisis. Peritaje de urgencias. Aspectos jurídicos de la intervención en emergencias.

Psicopatología y emergencias. Llamadas telefónicas con demandas o alteraciones del comportamiento. Crisis depresiva/suicida. Cuadros de agitación psico-motora. Cuadros de violencia física.

Estrés postraumático. Control de estrés y estrés laboral de los profesionales que trabajan en emergencias (síndrome *burnout*).

Medicina de Emergencias. Cuadros tóxicos por ingesta de sustancias. Psicofarmacología de Urgencia. Patología orgánica asociada a urgencias psicológicas.

Atención de las urgencias psicológicas por agresiones. Atención y manejo psicológico de los pacientes armados/rehenes. Atención psicológica en las agresiones sexuales. Atención psicológica en los malos tratos.

Coordinación y comunicación en urgencias. Información a la población en emergencias, simulacros, evacuaciones.

Características y funcionamiento de los servicios de urgencia sanitaria extrahospitalaria, locales, de la Comunidad y nacionales.

Comunicación de malas noticias.

Habilidades prácticas para la atención de urgencias psicológicas. Casos clínicos. *Role-playing*. Estrategias de apoyo y afrontamiento psicológico inmediato para el personal interviniente en emergencias.

Visita al centro de coordinación de urgencias SUMMA 112.

Ponentes:

D. Julio García Pondal. Director de Continuidad del Hospital de Getafe.

D. Fernando Amador Muñoz Prieto. Psicólogo colegiado M-13716. Director IPSE-Intervención Psicológica Especializada.

D. Enrique Parada Torres. Psicólogo colegiado M-11358. Especialista en Psicología de Urgencia, Emergencia y Catástrofes. Prof. asociado de la Facultad de Psicología de la Universidad Autónoma de Madrid.

D. Antonio Puerta Torres. Psicólogo colegiado M-15835. Ayuntamiento de Madrid.

D. Juan Antonio Rivas González. Psicólogo colegiado M-00969. Prof. de la División de Perfeccionamiento del Cuerpo Nacional de Policía. SAMUR.

Fechas y horario:

del 16 al 27 de abril de 2012, de 16.30 a 20.30 h.

Duración:

40 horas.

Destinatarios:

licenciados en Psicología.

Inscripción:

colegiados en el Colegio Oficial de Psicólogos de Madrid: 280€.

Psicólogos no colegiados en el Colegio Oficial de Psicólogos de Madrid: 400€.



TALLER	TALLER DE LA ILUSIÓN. AHORA ES POSIBLE DESCUBRIRLA. CÓD. C1237
Contenidos:	<p>Qué es la ilusión. Dónde habita. Cómo se alimenta. Qué ocurre cuando se pierde. Caminos posibles para recuperarla. Cómo ayudar a fomentarla en uno mismo y en los demás –hijos, alumnos, ambiente laboral o tiempo libre-. Aplicaciones de «Érase una vez la ilusión».</p>
Profesorado:	<p>ponente: D^a Lecina Fernández Moreno. Psicóloga clínica colegiada M-17868. Despacho profesional. Coordinadora en Madrid de EUTOX S.L. Salud Mental. Autora y profesora de <i>Taller</i> de la ilusión. Autora de «Érase una vez la ilusión», Es Ediciones. Autora de «¿Dónde estás Zoide?», Edición P. Autora de «Estudio ¿Qué es para ti la ilusión?». Fundadora de Laboratorio de la ilusión.</p>
Fechas y horario:	lunes, 7 de mayo de 2012, de 16.00 h a 21.00 h.
Duración:	5 horas.
Destinatarios:	licenciados en Psicología y estudiantes del último curso de esta licenciatura.
Inscripción:	<p>colegiados en el Colegio Oficial de Psicólogos de Madrid y estudiantes: 35 €; otros profesionales: 45 €.</p> <p>fecha límite para solicitar la beca para colegiados/as desempleados/as: antes del 7 de abril de 2012.</p>

III CURSO	EL EMPLEO DE LA HIPNOSIS EN EL TRATAMIENTO DE LAS REACCIONES DE ANSIEDAD Y EL DOLOR CRÓNICO. CÓD. C1209
Contenidos:	<p>Conceptualización de la hipnosis clínica. Bases psicológicas del proceso hipnótico. Bases neurobiológicas del proceso hipnótico. Evaluación de la sugestionabilidad y el comportamiento hipnótico (pruebas clásicas de sugestionabilidad, escalas estandarizadas de sugestionabilidad). Las técnicas del proceso hipnótico: técnicas de inducción, técnicas de estabilización y reforzamiento, técnicas de generalización: autohipnosis. Hipnosis como técnica coadyuvante en la programación de tratamientos. El empleo de la hipnosis para el manejo de las reacciones de ansiedad. El empleo de la hipnosis en el manejo del dolor agudo. El empleo de la hipnosis en el manejo del dolor crónico y la discapacidad.</p>
Profesorado:	<p>Dr. D. Héctor González Ordi. Dr. en Psicología por la Universidad Complutense de Madrid. Psicólogo Especialista en Psicología Clínica. Prof. del Departamento de Psicología Básica II (Procesos Cognitivos) de la Facultad de Psicología de la Universidad Complutense de Madrid. Director de la revista <i>Clínica y Salud</i>.</p> <p>Dra. D^a Pilar Capilla Ramírez. Médico Especialista en Medicina Familiar y Comunitaria. Máster en Evaluación del Daño Corporal, Incapacidades y Minusvalías. Máster en Biomecánica del Aparato Locomotor. Prof. de Patología Quirúrgica, Facultad de Ciencias de la Salud en la Universidad Europea de Madrid.</p>
Fechas y horario:	miércoles, 9, 16, 23, 29 de mayo y 6 de junio de 2012, de 16.30 h a 20.30 h.
Duración:	20 horas
Destinatarios:	licenciados en Psicología o Medicina. También pueden acceder alumnos de segundo ciclo de estas licenciaturas.
Inscripción:	<p>colegiados en el Colegio Oficial de Psicólogos de Madrid y estudiantes: 145 €; otros profesionales: 200 €.</p> <p>fecha límite para solicitar la beca para colegiados/as desempleados/as: antes del 9 de abril de 2012.</p>

CURSO

TÉCNICAS DE INTERVENCIÓN Y ASESORAMIENTO EN SEXUALIDAD. CÓD. C1238

Contenidos:

El hecho sexual humano. Actitudes para aproximarse a la intervención en sexualidad.
Dificultades frecuentes asociadas a la sexualidad: deseo, pareja, respuesta sexual humana.
Metodología. Indicaciones y claves para la intervención. Técnicas aplicadas.
Intervención. Casos prácticos y preguntas frecuentes en consulta.

Profesorado:

D^a Ana García Mañas. Psicóloga colegiada M-19400. Máster en Sexología. Experta en Coaching Ejecutivo. Socia directora de Primera Vocal. Prof. de Psicología Social, Universidad Complutense de Madrid. Prof. del máster en Sexología del In.Ci.Sex-Universidad de Alcalá de Henares y en el máster de Sexología de la AEPCCC.

D^a Raquel Hurtado López. Psicóloga colegiada M-23720. Máster en Sexología. Agente de igualdad de oportunidades. Experta en violencia de género. Socia directora de Primera Vocal. Coordinadora del Área Joven de la Federación de Planificación Familiar Estatal.

D^a Fuensanta Pastor Ortiz. Psicóloga colegiada M-18343. Sexóloga. Coordinadora de centro de salud sexual INJUVE. Prof. del máster en Sexología, Fundación Sexpol.

Duración:

16 horas.

Fechas y horario:

jueves, 10, 17, 24 y 31 de mayo, de 17.00 a 21.00 h.

Destinatarios:

licenciados en Psicología y alumnos del último curso de esta licenciatura.

Inscripción:

colegiados/as, asociados/as en el Colegio Oficial de Psicólogos de Madrid o estudiantes: 120 €; psicólogos no colegiados/asociados en el Colegio Oficial de Psicólogos de Madrid: 160 €.

Fecha límite para solicitar la beca para colegiados/as desempleados/as: antes del 10 de abril de 2012.

II CURSO

EL CRECIMIENTO EMOCIONAL EN LA RELACIÓN DE PAREJA:
CLAVES Y ESTRATEGIAS EN TERAPIA E INTERVENCIÓN GRUPAL. CÓD. C1223

Contenidos:

El trabajo de crecimiento emocional en parejas.
Las dificultades emocionales en la relación de pareja.
Entrenamiento en técnicas sencillas emocionalmente saludables en terapia.
Experiencias y resultados de la intervención en metodología grupal de parejas.

Profesorado:

D^a Cristina Agudo Mejía. Psicóloga colegiada M-14603. Experto en Psicoterapia Breve. Responsable del Programa de Orientación Psicológica, Unidad de Promoción de la Salud, Ayuntamiento de Valdemoro.

D^a María José Santín Rodríguez. Psicóloga colegiada M-19908. Máster en Sexología y Experta en Asesoramiento Sexual. Responsable del Programa de Atención y Consulta Sexológica Municipal, Unidad de Promoción de la Salud, Ayuntamiento de Valdemoro.

Duración:

24 horas.

Fechas y horario:

21, 28 de mayo y 4, 11, 18 y 25 de junio a 20.30h.

Destinatarios:

licenciados en Psicología y alumnos del último curso de esta licenciatura.

Inscripción:

colegiados/as, asociados/as en el Colegio Oficial de Psicólogos de Madrid o estudiantes: 165 €; psicólogos no colegiados/asociados en el Colegio Oficial de Psicólogos de Madrid: 220 €.

Fecha límite para solicitar la beca para colegiados/as desempleados/as: antes del 23 de abril de 2012.

SEMINARIO

VIOLENCIA DE GÉNERO Y VIOLENCIA FAMILIAR. CÓD C1242

Contenido:

Organizado por Asociación Española para el Fomento y Desarrollo de la Psicoterapia.

Violencia de género y violencia contra la pareja.
Descripción del fenómeno de la violencia contra la pareja. Fenomenología y explicaciones causales.
Afectación psicológica de la violencia contra la pareja. Líneas de intervención en la terapia con víctimas.
Relación entre la violencia contra la pareja, los trastornos de apego y la personalidad.

Violencia familiar. Evaluación y diagnóstico en peritación psicológica.
Nociones jurídicas elementales en violencia familiar.
Sobre la necesidad de la prueba.
Exploración, testado y evaluación.
Alcance y limitaciones metodológicas.
Cuestiones éticas.

Coordina:

D. José Félix Rodríguez Rego: Psicólogo colegiado M-16850. Presidente de la Asociación Española para el Fomento y Desarrollo de la Psicoterapia.

Profesorado:

D. José María Caballero Pacheco: Psicólogo colegiado M-13005 Especialista en Psicología Clínica. Especialista en Psicoterapia. Vocal de la Federación de Asociaciones de Psicólogos y Médicos Psicoterapeutas de España.

D^a Olga Barroso Braojos. Psicóloga colegiada M-20129. Directora Técnica del Área de Igualdad de la Fundación Luz Casanova.

Destinatarios:

licenciados/as en Psicología y estudiantes de último curso de esta licenciatura.

Duración:

8 horas.

Fechas y horario:

viernes, 11 de mayo de 16.30 a 20.30 h y sábado, 12 de mayo de 10.00 a 14.00 h.

Inscripción:

estudiantes de los cursos de Psicoterapia del Colegio Oficial e Psicólogos de Madrid y antiguos alumnos miembros de la AEFDP: 10 €

Miembros de la Sección de Psicología Clínica del Colegio Oficial de Psicólogos de Madrid: 20€

Psicólogos/as colegiados/as en el Colegio Oficial de Psicólogos de Madrid y estudiantes: 30 €.
Otros psicólogos: 50 €.

Fecha límite para solicitar la beca para colegiados/as desempleados/as: antes del 11 de abril de 2012.

CURSO

PSICOLOGÍA APLICADA A LA CREACIÓN ARTÍSTICA. CÓD. C1240

Contenidos:

Introducción a la Psicología y al Psicoanálisis aplicado al arte.
Análisis de los textos literarios: la psicobiografía. Aspectos del texto, de algún personaje o del autor.
Metodología de análisis de un texto literario.
Análisis de obras artísticas: metodología y ejemplos. La pintura. La escultura. La música.

Profesorado:

Dr. D. Francisco Delgado Montero. Psicólogo colegiado M-00653. Prof. honorario de la Universidad Autónoma de Madrid. Autor de diversas publicaciones referidas a la materia a impartir.

Duración:

12 horas.

Fechas y horario:

4, 7 y 8 junio de 2012 de 10.00 a 14.00 h.

Destinatarios:

licenciados/as en Psicología y alumnos/as del último curso de esta licenciatura.

Inscripción:

colegiados/as, asociados/as en el Colegio Oficial de Psicólogos de Madrid o estudiantes: 100 €; otros profesionales: 135 €.

Fecha límite para solicitar la beca para colegiados/as desempleados/as: antes del 4 de mayo de 2012.

III CURSO

TRASTORNO DEL ESPECTRO DE AUTISMO: BUENAS PRÁCTICAS
EN DETECCIÓN Y DIAGNÓSTICO. CÓD. C1226

Contenidos:

Definición clínica. ¿Cuáles son las características que definen los diferentes trastornos generalizados del desarrollo? ¿Cuáles son sus síntomas en los primeros años de vida?

Buenas prácticas en detección. ¿Cómo podemos detectar lo antes posible a niños/as con autismo? ¿Qué herramientas podemos utilizar?

Buenas prácticas en diagnóstico. ¿Qué características debe cumplir una evaluación para dar respuesta al conjunto de necesidades de la familia atendida?

Buenas prácticas en diagnóstico. ¿Qué áreas debemos evaluar? Requisitos mínimos.

Herramientas de evaluación y diagnóstico. ¿Qué herramientas podemos utilizar en la evaluación de competencias y a la hora de hacer un diagnóstico diferencial?

Diagnóstico diferencial. ¿Cuáles son las claves más relevantes para realizar un diagnóstico diferencial en el ámbito de los trastornos del desarrollo? ¿Cuáles son las necesidades de las familias? ¿Cómo podemos atenderlas?

Profesorado:

D. Rubén Palomo Seldas. Psicólogo colegiado M-16115. Equipo IRIDIA.

Duración:

20 horas.

Fechas y horario:

del 21 al 25 de mayo de 2012, de 16.30 a 20.30 h.

Destinatarios:

principalmente el curso se dirige a psicólogos clínicos y educativos que trabajen con población infantil y puedan realizar labores de detección y/o diagnóstico. El curso también puede ser de interés para médicos, psiquiatras, psiquiatras infantiles o neurólogos.

Inscripción:

Colegiados/as del Colegio Oficial de Psicólogos de Madrid y estudiantes: 140 €; otros profesionales: 190 €.

Fecha límite para solicitar la beca para colegiados/as desempleados/as: antes del 23 de abril de 2012.

III CURSO

INTERVENCIÓN PSICOLÓGICA CON
CUIDADORES EN EL ENTORNO FAMILIAR. CÓD.C1217

Contenidos:

El estado de los cuidadores (¿Por qué cuidar al cuidador?).

La necesidad social del cuidado «informal».

La figura del cuidador.

El cuidado como situación de estrés.

Los costes de cuidar.

Algunas reflexiones sobre el cuidado «informal».

Primer acercamiento al cuidador (Conociendo su estado).

Habilidades básicas del profesional.

Consideraciones previas para la evaluación.

Aspectos a evaluar.

Instrumentos y recursos de evaluación.

El apoyo al cuidador (Cuidando al cuidador).

Las necesidades del cuidador.

Estrategias y programas de apoyo a cuidadores.

El trabajo terapéutico con cuidadores.

Eficacia de los distintos programas para cuidadores.

Nuevas propuestas de intervención.

Profesorado:

Dra. D^a María Crespo López. Psicóloga colegiada M-17376. Prof. titular del Departamento de Psicología Clínica, Universidad Complutense de Madrid.

Duración:

20 horas.

Fechas y horario:

lunes, 21, 28 de mayo, 4 y 11 de junio de 16.00 a 21.00 h.

Destinatarios:

licenciados o graduados en Psicología y alumnos del último curso.

Inscripción:

colegiados/as o asociados/as en el Colegio Oficial de Psicólogos de Madrid y estudiantes: 145 €; psicólogos/as no colegiados/as en Madrid: 195 €.

Fecha límite para solicitar la beca para colegiados/as desempleados/as: antes del 23 de abril de 2012.

SEMINARIO

INTENTOS AUTOLÍTICOS Y PATOLOGÍA DUAL. CÓD.C1219

Contenidos:

Datos estadísticos sobre suicidio.
Intentos autolíticos y género.
¿Qué es un intento autolítico/tentativa/suicidio consumado?
Autolesiones: definición y determinación.
Mitos e ideas erróneas sobre el suicidio.
Fases en relación al suicidio.
Factores de riesgo para la conducta suicida.
Valoración del riesgo suicida y actuación con el paciente suicida con patología dual.
Intervención general y específica con el paciente suicida con patología dual.

Profesorado:

D. Miguel del Nogal Tomé. Psicólogo colegiado M-15085. Psicólogo de Cruz Roja. Especialista en drogodependencias. Máster en Psicología Clínica y de la Salud. Diploma de Estudios Avanzados (DEA) por la Universidad Complutense de Madrid en el departamento de PETPI.

Duración:

4 horas.

Fechas y horario:

jueves, 31 de mayo, de 17.00 a 21.00 h.

Destinatarios:

licenciados en Psicología y Medicina y alumnos del último curso de estas licenciaturas.

Inscripción:

colegiados/as, asociados/as en el Colegio Oficial de Psicólogos de Madrid o estudiantes: 30 €. Otros profesionales: 40 €. Fecha límite para solicitar la beca para colegiados/as desempleados/as: antes del 30 de abril de 2012.

CURSO

INTERVENCIÓN SOCIOEDUCATIVA Y TERAPIA ASISTIDA POR ANIMALES (TAA) CÓD. C1220

Objetivos:

Qué es la intervención socioeducativa.

Definición.
Objetivos.
Funciones.
Grupos sociales a los que va dirigido.

Qué es la terapia asistida por animales.

Definición
Criterios de selección del animal adecuado.
Acercamiento a la educación y enseñanza de perro de trabajo.

Cuál es el papel del psicólogo en este tipo de intervención.

Psicología y educación.
Psicología y TAA

Cómo se pueden combinar intervención socioeducativa y TAA.

Ejercicios de intervención.
Selección y adaptación de ejercicios educativos aplicados con animales especializados.
Elaboración de nuevos ejercicios.

Ejercicios prácticos.

Profesorado:

D^a M^a Carmen Castro Martín. Psicóloga colegiada M- 20446. HYDRA-S.A.T.A. Depto. de Formación y Psicología. Especialista en terapia grupal e individual asistida por animales
D^a Ana Julia Fuentes García. Licenciada en Sociología. HYDRA-S.A.T.A. Depto. Actividades Dirigidas. Especialista en Psicología Social.

Duración:

20 horas.

Fechas y horario:

jueves, 31 de mayo, 7, 14, 21 y 28 de junio de 16.30 a 20.30 h.

Destinatarios:

licenciados/as en Psicología y alumnos del último curso de esta licenciatura.

Inscripción:

colegiados/as, asociados/as en el Colegio Oficial de Psicólogos de Madrid y estudiantes: 145€.

Psicólogos/as no colegiados/as en el Colegio Oficial de Psicólogos de Madrid: 195€.

Fecha límite para solicitar la beca para colegiados/as desempleados/as: antes del 30 de abril de 2012.



Biblioteca del Colegio

Catálogo y alertas disponibles en internet: <http://www.copmadrid.org>

Novedades seleccionadas

Intervención Social

Afrontar la discapacidad, el envejecimiento y la dependencia

CASADO PÉREZ, DEMETRIO

Madrid: CCS, 2011. 264 p. (SIGN.: 6367)



SUMARIO: 1. Discapacidad, envejecimiento y dependencia. 2. Afrontar o eludir la discapacidad y el envejecimiento. 3. Recursos de intervención. 4. Enfoques para la gestión de objetivos individuales y colectivos.

El tránsito a la vida adulta de los jóvenes en dificultad social

MELENDRO ESTEFANÍA, MIGUEL (Dir.)

Madrid: Universidad Nacional de Educación a Distancia, 2010. 424 p. (SIGN.: 6362)



SUMARIO: Parte I. Diseño de investigación. Capítulo 1. Planteamiento del problema y estado de la cuestión. Capítulo 2. Objetivos de la investigación y diseño de variables. 3. Metodología de investigación. Parte II. Estudio descriptivo. Capítulo 4. El contexto de intervención: adolescentes y jóvenes del sistema de protección. Capítulo 5. El contexto de

intervención: adolescentes y jóvenes en programas de inserción sociolaboral. Capítulo 6. Empresarios solidarios. Capítulo 7. La perspectiva de los jóvenes. Capítulo 8. La perspectiva de los profesionales. Parte III. Relaciones. Capítulo 9. La perspectiva de los empresarios. Capítulo 10. La perspectiva de los jóvenes. Capítulo 11. La perspectiva de los profesionales. Parte IV. Una visión global: conclusiones y propuestas. Capítulo 12. Una realidad, diferentes perspectivas. Capítulo 13. Discusión y propuestas: XXI escenarios para construir una sociedad sostenible. Bibliografía. Anexos. 1. Instrumentos de investigación. 2. Tablas y gráficos. 3. Consistencia interna de instrumentos de investigación.

Orientación Familiar «Las personas mayores»

FERNÁNDEZ HAWRYLAK, MARÍA Y GARCÍA ALONSO, ISABEL (DIRS.)

Burgos: Servicio de Publicaciones e Imagen Institucional. Universidad de Burgos. 262 p. (SIGN.: C-608)



SUMARIO: PRESENTACIÓN. CONFERENCIAS. Personas mayores y ciclo vital: hacia una vejez nueva. Relaciones de pareja y sexualidad en la vejez. ¿Qué le pasa al abuelo? La atención a las personas mayores en España y en Castilla y León. Efectos de la institucionalización en las personas mayores. Repercusiones de la formación universitaria de las personas mayores

en el ámbito familiar. MESA REDONDA INTERVENCIÓN CON PERSONAS MAYORES. Abordaje interdisciplinar en mayores institucionalizados. Intervención con mayores institucionalizados y su familia desde la Terapia Ocupacional. De persona a persona. MESA REDONDA INVESTIGACIÓN CON PERSONAS MAYORES. La legislación sobre las personas mayores y su incidencia en la vida diaria. La influencia de la actividad física en la salud de las personas mayores. La estimulación cognitiva con personas mayores sanas: intervención para prevenir el envejecimiento cerebral. Ventajas de las relaciones intergeneracionales para los abuelos y nietos. COMUNICACIONES Y PÓSTERES. Un caso de paranoia en la tercera edad o por qué una psicosis no es una demencia. El envejecimiento en las personas con discapacidad intelectual. Tiempo libre, ocio y personas mayores. Factores psicosociales que influyen en la sexualidad en la vejez. CONCLUSIONES.

Psicología Clínica y de la Salud

BDI-II: Inventario de Depresión de Beck-II: Manual

BECK, AARON T., STEER, ROBERT A. Y BROWN, GREGORY K.

Madrid: Pearson Educación, 2011. 100 p. (SIGN.: T-61)



SUMARIO: Capítulo 1. Desarrollo. Capítulo 2. Aplicación y puntuación. Capítulo 3. Propiedades psicométricas de la versión original del BDI-II. Capítulo 4. Adaptación española. Referencias bibliográficas. Tablas. Figuras.

BAI: Inventario de Ansiedad de Beck: Manual

BECK, AARON T. Y STEER, ROBERT A.

Madrid: Pearson Educación, 2011. 75 p. (SIGN.: T-62)



SUMARIO: Capítulo 1. Desarrollo. Capítulo 2. Aplicación y puntuación. Capítulo 3. Propiedades psicométricas de la versión original del BAI. Capítulo 4. Adaptación española. Referencias bibliográficas. Tablas. Figuras.

BDI-FastScreen: Inventario de Depresión de Beck FastScreen para pacientes médicos: Manual

BECK, AARON T., STEER, ROBERT A. Y BROWN, GREGORY K.

Madrid: Pearson Educación, 2011. 70 p. (SIGN.: T-63)

SUMARIO: Capítulo 1. Desarrollo. Capítulo 2. Aplicación y puntuación. Capítulo 3. Propiedades psicométricas de la versión original del BDI-FastScreen. Capítulo 4. Adaptación española. Referencias bibliográficas. Tablas. Figuras.

Medicalizar la mente: ¿sirven de algo los tratamientos psiquiátricos?

BENTALL, RICHARD P.

Barcelona: Herder, 2011. 526 p. (SIGN.: 6360)



SUMARIO: Primera parte. Una ilusión de progreso. I. ¿Un éxito total? 2. La aplicación de la ciencia: La aparición de la Psiquiatría como disciplina médica. 3. Innovación terapéutica y fin de la época de los manicomios. 4. Acuerdo y desacuerdo: el triunfo de la Psiquiatría Biológica. Segunda parte. Tres mitos sobre las enfermedades mentales. 5. ¿Personas o plantas?

El mito según el cual los diagnósticos psiquiátricos son significativos. 6. El error fundamental de la Psiquiatría: El mito según el cual los trastornos psiquiátricos son enfermedades genéticas. 7. Cerebro, mente y psicosis: El mito según el cual las enfermedades mentales son enfermedades del cerebro. Tercera parte. Medicina para la locura. 8. Ciencia, beneficios y política en la conducción de ensayos clínicos. 9. Cuanto menos, probablemente mejor: beneficios y costes de los antipsicóticos. 10. La virtud de la amabilidad: ¿es efectiva la psicoterapia para la enfermedad mental grave? 11. ¿Qué tipo de Psiquiatría desea?

Terapia cognitiva para trastornos de ansiedad: ciencia y práctica

CLARK, DAVID A. Y BECK, AARON T.

Bilbao: Desclée de Brouwer, 2012. 982 p. (SIGN.: 6363)



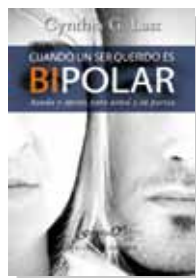
SUMARIO: Parte I. Teoría cognitiva e investigación sobre la ansiedad. 1. Ansiedad: una condición común pero multifacética. 2. El modelo cognitivo de ansiedad. 3. Estado empírico del modelo cognitivo de la ansiedad. 4. Vulnerabilidad a la ansiedad. Parte II. Terapia cognitiva de la ansiedad. Estrategias de evaluación e intervención. 5. Evaluación cognitiva y formulación del caso. 6. Intervenciones cognitivas para la ansiedad. 7. Intervenciones conductuales: una perspectiva cognitiva. Parte III. Teoría cognitiva y tratamiento de trastornos de ansiedad específicos. 8. Terapia cognitiva del trastorno de angustia. 9. Terapia cognitiva de la fobia social. 10. Terapia cognitiva del trastorno de ansiedad generalizada. 11. Terapia cognitiva del trastorno obsesivo-compulsivo. 12. Terapia cognitiva del trastorno por estrés postraumático. Bibliografía.

formulación del caso. 6. Intervenciones cognitivas para la ansiedad. 7. Intervenciones conductuales: una perspectiva cognitiva. Parte III. Teoría cognitiva y tratamiento de trastornos de ansiedad específicos. 8. Terapia cognitiva del trastorno de angustia. 9. Terapia cognitiva de la fobia social. 10. Terapia cognitiva del trastorno de ansiedad generalizada. 11. Terapia cognitiva del trastorno obsesivo-compulsivo. 12. Terapia cognitiva del trastorno por estrés postraumático. Bibliografía.

Cuando un ser querido es bipolar: ayuda y apoyo para usted y su pareja

LAST, CYNTHIA G.

Bilbao: Desclée de Brouwer, 2011. 374 p. (SIGN.: 6359)



SUMARIO: 1. Cuando un ser querido sufre un trastorno bipolar. 2. Qué cabe esperar del futuro. 3. ¡No soy yo!: Cuando su pareja no acepta la enfermedad. 4. Lo que debe saber sobre el tratamiento de su pareja. 5. Usted, su pareja y los médicos: el trabajo en equipo para alcanzar y mantener el bienestar. 6. Cómo contribuir a que su pareja respete la medicación.

7. Otras cosas que pueden hacer su pareja y usted para evitar los episodios anímicos. 8. Estrategias para tratar conjuntamente los momentos de ánimo elevado. 9. Estrategias para tratar conjuntamente los momentos depresivos. 10. Cómo cuidarse y cuidar la relación. Recursos. La autora.

La memoria de los que olvidan: película-documental

MAS FRANQUEZA, FREDDY

Valencia: Freddy Mas Franqueza P.C. 2011. - (SIGN.: CD-442)

SUMARIO: Las terapias, experiencias e investigaciones de las personas que dan su vida para que otros recuperen su memoria. La película es un documental-manual de instrucciones para familiares y cuidadores de enfermos de Alzheimer, con declaraciones de investigadores de esta enfermedad, con información sobre los últimos descubrimientos y avances en el tratamiento.

Manual de técnicas de intervención cognitivo conductuales

RUIZ FERNÁNDEZ, MARÍA DE LOS ÁNGELES, DÍAZ GARCÍA, MARTA ISABEL Y VILLALOBOS CRESPO, ARABELLA (Eds.)
 Bilbao: Desclee de Brouwer, 2011. 601 p. (SIGN.: 6364)



SUMARIO: Capítulo 1. Historia de la terapia cognitivo conductual. Capítulo 2. El proceso en terapia de conducta: la evaluación conductual. Capítulo 3. Técnicas operantes. Capítulo 4. Terapias y técnicas de exposición. Capítulo 5. La desensibilización sistemática y técnicas de relajación. Capítulo 6. Técnicas de modelado y entrenamiento en habilidades sociales.

Capítulo 7. Terapia racional emotiva conductual (TREC). Capítulo 8. Terapia cognitiva. Capítulo 9. Técnicas de habilidades de afrontamiento y solución de problemas. Capítulo 10. Mindfulness. Capítulo 11. Terapias de tercera generación. Capítulo 12. Otras técnicas de intervención en terapia cognitivo conductual. Bibliografía recomendada. 14. Referencias bibliográficas.

SOS... Infarto de miocardio: vivir es poder contarlo

URRA PORTILLO, JAVIER Y SÁNCHEZ MARTOS, JESÚS
 Madrid: Pirámide, 2011. 274 p. (SIGN.: 6361)



SUMARIO: 1. Vivir es poder contarlo. Primera parte. 2. Vivir es poder contarlo. Segunda parte. 1. Las enfermedades cardiovasculares constituyen la primera causa de muerte evitable en España. 2. El corazón de Javier Urrea. 3. El corazón se autoprotege. 4. El marcapasos fisiológico del corazón. 5. La oxigenación de la sangre. 6. Los hábitos de vida de Javier y su corazón.

7. Una epidemia silenciosa: las enfermedades cardiovasculares. 8. Los factores de riesgo cardiovasculares. 9. La edad, factor de riesgo no modificable. 10. El sexo, factor de riesgo no modificable. 11. La herencia y la genética, factores de riesgo modificable. 12. El sedentarismo, factor de riesgo modificable. 13. El consumo de tabaco, factor de riesgo modificable. 14. El alcohol, factor de protector o factor de riesgo modificable. 15. La alimentación desequilibrada, factor de riesgo modificable. 16. El colesterol y los triglicéridos, factores de riesgo modificables. 17. Enfermedades que son a su vez factores de riesgo modificables. 18. El estrés, factor de riesgo modificable. 19. La personalidad de tipo A, ¿factor de riesgo modificable? 20. La incomunicación, factor de riesgo modificable. 21. La falta de información rigurosa, factor de riesgo modificable. 22. ¿Cómo podemos calcular nuestro propio riesgo cardiovascular? [...].

Psicología Educativa

Programa de técnicas de trabajo intelectual TTI: manual para el profesor

GÓMEZ, PEDRO CARLOS, GARCÍA, ADORACIÓN Y ALONSO, PILAR
 MADRID: EOS, 1991. 661 p. (SIGN.: 1181 (I))



SUMARIO: Introducción. I. Motivación. II. Higiene del estudio. III. Planificación. IV. Lectura. V. Participación en grupos. VI. Toma de apuntes. VII. Método de estudio. VIII. Memoria. IX. Trabajos. X. Biblioteca. XI. Exámenes. XII. Autoevaluación.

Inteligencia emocional: escuela de padres

LACALLE PEDREIRA, VALENTÍN
 Madrid: Gesfomedia, 2009. 95 p. (SIGN.: 6357)



SUMARIO: 1. Introducción. 2. La autoestima. 3. La asertividad. 4. La empatía. 5. La escucha activa. 6. El autocontrol. 7. Mitos relativos al crecimiento emocional de los hijos. 8. Los padres preguntan. 9. Cuestionarios. 10. Para saber más. Bibliografía.

Atención a las necesidades educativas específicas: Educación Secundaria

LOU ROYO, MARÍA ÁNGELES (Dir.)
 Madrid: Pirámide, 2011. 239 p. (SIGN.: 6358)



SUMARIO: 1. Discapacidad: concepto y modelos explicativos. 2. Atención a las necesidades específicas de apoyo educativo. 3. Alumnado con discapacidad visual. 4. Alumnado con dificultades auditivas. 5. Alumnado con dificultades físicas. 6. Alumnado con dificultades cognitivas. 7.

Alumnado con altas capacidades 8. Alumnado con dificultades de la comunicación y del lenguaje. 9. Alumnado con dificultades en la lectoescritura. 10. Alumnado con problemas de comportamiento: hiperactividad y déficit de atención. 11. Atención educativa a los problemas de comportamiento: la violencia escolar. Bibliografía.

Niños desobedientes, padres desesperados: el método para que tu hijo te haga caso a la primera

RAMOS-PAÚL, ROCÍO Y TORRES CARDONA, LUIS

Madrid: Santillana, 2012. 168 p. (SIGN.: 6366)



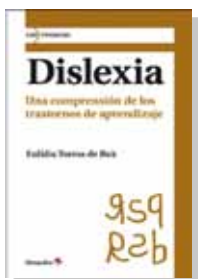
SUMARIO: Capítulo 1. Es un desobediente. Capítulo 2. El debate de la autoridad. Capítulo 3. Cuando empieza a obedecer. Capítulo 4. Razones por las que tienen que hacer caso. Capítulo 5. Niño sin límites, niño tirano o cómo hacer un adulto agresivo/ansioso. Capítulo 6. Quiero que me haga caso a la primera. Capítulo 7. Aumenta las probabilidades de que tu hijo te haga caso. Capítulo 8. Dificultades y cómo solucionarlas.

des de que tu hijo te haga caso. Capítulo 8. Dificultades y cómo solucionarlas.

Dislexia: una comprensión de los trastornos de aprendizaje

TORRAS DE BÈA, EULÀLIA

Barcelona: Octaedro, 2011. 170 p. (SIGN.: 6351)



SUMARIO: 1. Introducción. 2. Niños disléxicos y síntomas disléxicos. 3. ¿Cuándo empieza el niño a aprender? Interacciones y experiencias estructurantes. 4. Interacciones y experiencias desorganizadoras. 5. Tratamiento. Bibliografía.

Intervención educativa y orientadora para la inclusión social de menores en riesgo: factores escolares y socio-culturales

VÉLAZ DE MEDRANO URETA, CONSUELO

Madrid: Universidad Nacional de Educación a Distancia, 2010. 272 p. (SIGN.: 6365)



SUMARIO: Capítulo I. Factores escolares, sociales y culturales de inadaptación social. 1. Desventaja sociocultural sostenida, vulnerabilidad social y desigualdad en educación. 2. Factores socioeducativos de inadaptación y exclusión social. 3. Factores socioculturales de inadaptación. Los grupos de riesgo: minorías culturales e inmigrantes. 4. Principales carencias de habilidades de vida para la inserción social y laboral. Capítulo II. Modelos, estrategias y programas de intervención educativa y orientadora en problemas de inadaptación social. 5. Modelos de intervención en el marco de la Educación Social. 6. La planificación de la intervención socioeducativa en el contexto escolar y comunitario. 7. Técnicas para la evaluación e investigación de la inadaptación social.

Modelos, estrategias y programas de intervención educativa y orientadora en problemas de inadaptación social. 5. Modelos de intervención en el marco de la Educación Social. 6. La planificación de la intervención socioeducativa en el contexto escolar y comunitario. 7. Técnicas para la evaluación e investigación de la inadaptación social.

Capítulo III. La intervención educativa en el contexto comunitario. 8. Educación social comunitaria y desarrollo comunitario: evolución y estrategias. 9. La intervención socioeducativa en el entorno comunitario. 10. Iniciativas y programas de la Unión Europea que promueven la prevención de la inadaptación y la exclusión. Capítulo IV. Referencias bibliográficas y bibliografía complementaria.

WNV: Escala no Verbal de Aptitudes Intelectuales de Wechsler: manual de aplicación y corrección y manual técnico y de interpretación

WECHSLER, DAVID Y NAGLIERI, JACK A.

Madrid: Pearson Educación, 2011. 194 p. (SIGN.: T-64 (I y II))



SUMARIO: I: Capítulo 1. Introducción. Capítulo 2. Normas generales de aplicación y corrección. Capítulo 3. Aplicación, corrección y puntuación de las pruebas. Anexo A. Baremos y tablas de conversión. Anexo B. Análisis de puntuaciones: valores críticos y tablas de tasas base. Anexo C. Tablas para el análisis opcional de la prueba

memoria espacial. Bibliografía. Listado de tablas. Listado de figuras. II: Capítulo 1. Introducción. Capítulo 2. Estructura de la WNV y origen de las pruebas. Capítulo 3. Desarrollo de la versión estadounidense de la WNV. Capítulo 4. Adaptación española. Capítulo 5. Fiabilidad. Capítulo 6. Validez. Capítulo 7. Interpretación de los resultados. Anexo A. Criterios de inclusión para los grupos especiales. Anexo B. Información adicional para sujetos sordos y con dificultades de audición. Bibliografía. Tablas. Figuras.

Psicología Jurídica

Salud mental en las fuerzas y cuerpos de seguridad: desde la Psicología y el Derecho

RIZO GÓMEZ, RAMÓN Y BARRIOS FLORES, LUIS FERNANDO

Madrid: Abalar, 2012. 574 p. (SIGN.: 6356)



SUMARIO: 1. Introducción. 2. Salud mental, conceptos básicos. 3. Incidencia de la salud mental en el régimen de autorizaciones administrativas. 4. Salud mental y función policial en las FCSE. 5. La estructura sanitaria en las FCSE. 6. Aspectos no asistenciales. 7. Incidencia de la salud mental en la responsabilidad profesional e institucional. 8. El estatuto jurídico de pacientes y profesionales sanitarios. 9. Policías autonómicas y locales. 10. Conclusiones. 11. Siglas. 12. Bibliografía.

Policias autonómicas y locales. 10. Conclusiones. 11. Siglas. 12. Bibliografía.

Anuncios

por palabras
de colegiados

Centro de Psicología, alquila a profesionales despachos amueblados, con sillón de relajación, diván, sala de espera para pacientes y otra para psicólogos, servicio de secretaría, wifi, alquiler *on-line*. Amplio horario, a un precio económico, en metro Diego de León. Tel.: 91 562 39 47. M-12738.

Se alquila despacho a tiempo total en c/ Alcalá, metro Pueblo Nuevo. Muy bien comunicado. Despacho independiente, baño propio, a/a y calefacción. Muy amplio (20 m²). Clínica y oficina al lado. 450 euros mes completo. Contactar en tels.: 91 407 01 08, 600 47 49 55. M-23713.

Se alquilan salas, a tiempo parcial o por horas, para trabajo grupal, en centro de psicoterapia. Barrio de Salamanca. Tel.: 652 89 95 56. M-01088.

Se alquilan despachos, a tiempo parcial o total, para profesionales de la salud mental, en centro consolidado. Excelente ubicación. Barrio de Salamanca. Metro Velázquez. Perfectas instalaciones y servicios. Tels.: 91 577 60 39, 619 79 13 16. M-01088.

Se alquila despacho en consulta de Psicología Dinámica, por días o por meses (250 euros/mes+gastos), pequeño, interior, muy tranquilo y bien comunicado (B^a Salamanca, C. Alcántara). Tel.: 659 01 74 39. M-08282.

Alquilo despacho, zona Ríos Rosas. Agustín González. Tel.: 615 23 24 42. M-11248.

Se alquila despacho por horas o días en Pozuelo, zona Avda. de Europa, próximo a metro ligero. Interesados llamar al tel.: 91 352 71 69. M-22997.

Se alquila casa rural para relax o/y talleres y salas grandes en la sierra madrileña, calefacción, aire acondicionado, 18 plazas, medios audiovisuales, ambiente tranquilo, 3 aseos, cocina, colchonetas, preguntar por psicólogo Sergio García. Tel.: 660 04 66 57. M-23337.

Se alquilan dos despachos, de lunes a jueves, en jornadas de mañana y/o tarde. Amplios, luminosos, amueblados, con aire acondicionado, conexión wifi, calefacción, aseos y sala de espera. Excelente ubicación en Las Rozas, en chalet individual. Interesados llamar al tel.: 655 844 170. M-24448.

Se alquila despacho los viernes y/o sábados en calle Miguel Ángel. La consulta está ubicada en un edificio catalogado, el piso es muy agradable y el despacho es espacioso, cálido y confortable. Posee aire acondicionado e internet. Tels.: 660 90 92 19. M-12820.

Gabinete de Psicología alquila despachos por horas en la calle Alcalá (zona centro desde 5,00 euros/h. Servicio de secretaría incluido). Tel.: 91 532 46 80. M-09009.

Centro de Psicoterapia y Psiquiatría alquila despacho céntrico, zona Bernabéu, silencioso, luminoso y amueblado. Formamos un equipo multidisciplinar, llevamos 15 años funcionando con muy buen ambiente de trabajo. Tels.: 91 566 82 23, 607 38 39 69. Dejar mensaje. M-08034.

Se alquila consulta por horas, días, semanas. 7 €/h/m. Muy cerca del metro Conde de Casal. Tel.: 91 433 53 20. M-24071.

Se alquilan despachos por horas en barrio Salamanca. Mobiliario representativo, elegante. Despachos insonorizados con climatización individual. Sala de espera independiente para pacientes y psicólogos. 2 aseos. Servicio de secretaría incluido, para citación y cobro. *Parking* y metro Diego de León. Precio únicamente desde 5 euros/hora. Tel.: 91 563 76 22. M-13716.

Zona Retiro, próximo a metro Ibiza. Se alquila despacho por horas en centro de Psicología. Bajo interior, muy tranquilo. Tels.: 91 573 18 48, 647 91 01 42. M-15645.

Alquilo despacho amplio y luminoso en Avenida de Europa (Pozuelo de Alarcón), por días o meses. Interesados llamar al tel.: 91 352 71 69. M-24066.

Se alquila consulta de 14 m², amplia y luminosa, en centro de Psicología autorizado para consultas de Psicología. Zona Nuevos Ministerios. 400 euros/mes. Sala de espera y limpieza incluida. Llamar al tel.: 650 68 75 43. M-02491.

Se alquila consulta tranquila, cálida y luminosa, con diván y aire acondicionado. Sala de espera. Metro Gran Vía. Martes, jueves y viernes por la mañana, martes por la tarde y sábados. Tels.: 625 93 16 85, 635 30 10 96. M-20554.

Comparto despacho en metro Rubén Darío. Edificio representativo, legalizado por la CAM, grande y muy luminoso, con terraza. Muy confortable y amueblado. Contactar en el tel.: 635 04 93 59. Precio a negociar. M-04746.

Se alquila consulta muy amplia, luminosa, de 18 m² en centro de Psicología. Zona Cuatro Caminos-Nuevos Ministerios, 500 euros/mes. Llamar a tels.: 655 55 82 25, 669 41 53 18. M-10173.

Se alquila despacho amueblado, amplio, con balcón a la calle, zona metro Tribunal. Mesa con ordenador y otra amplia mesa de trabajo, diván. Dos o tres días en semana. Tel.: 661 92 45 53. M-17303.

Se alquila despacho con luz natural en calle O'Donnell, cerca del metro Goya. Centro autorizado para consultas de Psicología. 375 euros mensuales, todo incluido. Posibilidad de compartir. Tel.: 653 14 12 82. M-02583.

Centro de Psicoterapia y Psiquiatría alquila despacho céntrico, zona Bernabéu, silencioso, luminoso y amueblado. Formamos un equipo multidisciplinar, llevamos 15 años funcionando con muy buen ambiente de trabajo. Tel.: 91 556 82 23 o 607 38 39 69. Dejar mensaje. M-14526.

Se alquilan despachos a tiempo completo o parcial en Majadahonda. Centro de Psicología muy consolidado, en la mejor zona. Tels.: 639 14 76 02, 91 638 68 78. M-02834.

Se alquila despacho en centro de Psicología, zona Gran Vía, Plaza de España. Disponible martes y jueves completo: 200 euros. Abstenerse interesados en días sueltos y por horas. Sala de espera, wifi, portero físico... Interesados llamar de L-V 16.30-21.00 h. Tel.: 91 119 81 57. M-16258.

Equipo de orientación dinámica alquila un despacho a tiempo completo por 280 euros. Zona Norte, próximo Avda. de América. En boca de Metro Alfonso XIII, muy próximo M-30. Interesados llamar tel.: 686 68 50 98. (Mercedes). M-01221.

Se alquila despacho en centro de Psicología Clínica y Logopedia. Amueblado, con o sin diván, situado entre Plaza de Castilla-Cuzco. Zona representativa, exterior, y muy bien comunicada en todo tipo de transporte público. Se alquilan días completos. Precio económico. Fuencisla, tel.: 670 78 01 30. M-16680.

Alquilo despacho amueblado o sin amueblar en consulta. A tiempo parcial o completo. La consulta dispone de sala de grupos. Conexión wifi. Zona Quevedo. Metros: Quevedo, Bilbao y Canal. Ambiente de trabajo. Marta. tel.: 667 55 00 60. M-15641.

Centro de Psicología 'Psilogo' alquila despachos y sala de grupos por horas (10 € y 25 € respectivamente) mañanas y tardes de 11 a 14 y de 16 a 21. Posibilidad de alquilar todo el año completo. Exterior, nuevo, amueblado, aire acondicionado. C/Santa Engracia, 144 - B^a B entre Cuatro Caminos o Ríos Rosas. Tel.: 91 554 67 04. M-10512.

Se ofrece un despacho para consulta en alquiler a tiempo completo, días u horas, en zona Ortega y Gasset, para consulta clínica o de otra especialidad. De igual forma, se ofrece una sala para cursos o talleres. Interesados llamen por favor al tel.: 91 563 89 14. M-05894.

Alquilo consulta equipada en Fuenlabrada. Mucha luz. Tel.: 618 26 79 61. M-20368.

Se alquilan despachos a tiempo parcial o total para psicólogos o terapeutas de la salud. Ambiente tranquilo y acogedor. C/Narváez, metro Ibiza o Goya. Interesados llamar al tel.: 619 69 09 13. M-08428.

Centro de Psicología-Psiquiatría en Argüelles, frente Universidad Comillas, con secretaría, alquila despacho amueblado. Información en el tel.: 664 01 58 11. M-02715.

Alquilo despacho en calle O'Donnell, metros Goya y O'Donnell. Consulta amplia, luminosa y completamente amueblada con diván de psicoanalista, conexión wifi, sala de espera y *office*. Jornadas de mañana y viernes completo (100 €). Tel.: 616 58 27 18. M-14725.

Se alquilan despachos profesionales y también se comparten por días. No se alquilan por horas. C/Goya (metro Velázquez) y c/Maldonado (metro Diego de León). Amueblados. Salas de espera. Aire de calor y frío. Tel.: 669 39 69 76. E-mail: mjc@psico-terapia.com. M-04999.

Se alquila despacho por horas o a tiempo completo. Plaza Jacinto Benavente, muy céntrico y bien comunicado. Buen ambiente de trabajo. Tel.: 635 61 47 73. Se puede llamar a cualquier hora. M-18270.

Se alquila por horas, local de 40 m², junto a Plaza de España, c/Martin de los Heros. Independiente, luminoso, sin ruidos. Con patio privado interior. Ideal para conferencias y grupos de lectura. Tel.: 686 97 94 31. M-06152.

Se alquila despacho por días en Madrid centro. No horas. Edificio representativo, excelente ubicación. Muy bien comunicado, metro Alonso Martínez a 100 m. Amueblado, tranquilo, sillón de relajación. Tel.: 692 15 56 84. M-22549.

Se alquilan despachos y sala en centro de Psicología, muy bien comunicado (zona O'Donnell), con servicio de secretaría para recepción y cobro a pacientes, aire acondicionado, sillón de relajación. Los despachos son grandes y la oficina espaciosa. Tel.: 91 431 00 36. M-16821.

Busco psicóloga/o especialista en niños para compartir consulta en Sierra Norte de Madrid. Silvana tel.: 645 47 58 43. M-25226.

Alquilamos despacho por días, zona Argüelles. Amueblado y con secretaría en edificio representativo. Excelente comunicación. Tel.: 91 373 47 27, 605 56 33 82. M-10105.

Centro de Psicología en la calle Zurbano alquila despachos luminosos y amueblados, a otros profesionales. Por días completos. Tel.: 91 308 63 65. M-12120.

Se alquila despacho céntrico y sala de grupos por horas (10 euros y 20 respectivamente) o días en calle Fernández de la Hoz (Chamberí). Finca señorial, excelente ubicación y despacho recién reformado con estilo. Wifi, sala de espera, gastos incluidos. Tel.: 91 139 55 39. M-17611.

Alquilo despacho por días: 80 euros y por horas: 6 euros. Zona Príncipe de Vergara-Pza. Cataluña-Pradillo. Muy bien comunicado por metro líneas 9 y 4 y autobús 29, 16, 19, 52 y 9. Dispone de wifi y zona *brunch*. Tel.: 619 27 89 62. M-05844.

Vendo temario completo para la oposición de Secundaria 2012. Especialidad Orientación Educativa. Muy económico. Tel.: 666 79 06 74. M-19407.

Se alquilan despachos amueblados por días, en zona Argüelles, frente al metro. Edificio representativo. Dispone de wifi, secretaría, aire acondicionado y calefacción, sala de espera y gastos incluidos en el precio. Tels.: 637 15 85 82, 91 616 30 82. M-01396.

Se alquila despacho por las mañanas en centro de Psicología en Avd. de Europa, Pozuelo de Alarcón. Una mañana semana 125 euros/mes, dos mañanas semana 200/mes. Posibilidad de viernes tarde 150 euros/mes. Disponible fin semana. Tel.: 667 68 07 00. M-12435.

Formación de otras entidades



Cursos

Los psicólogos colegiados en Madrid que participan como docentes en cursos destinados a licenciados o licenciadas en Psicología pueden anunciarlos gratuitamente en esta sección. Pueden consultar las normas de publicación en <http://www.copmadrid.org>

Clínica

SEMINARIO DE INTRODUCCIÓN AL PSICODRAMA

Fecha: 5 mayo 2012.

Ciudad: Madrid.

Organiza: Grupo de Estudios de Psicodrama de Madrid.

Profesores: D. Pablo Álvarez Valcarce, D^a Karmen Bozini.

Precio: 90 €.

Información: tel.: 91 519 19 66, 91 415 66 75; *e-mail*: grupoestudios@psicodrama.info; web: <http://www.psicodrama.info>.

CURSO DE INTRODUCCIÓN A LA SEXOLOGÍA. MÓDULO 5: EL ENCUENTRO CON EL OTRO: ERÓTICA Y AMATORIA

Fecha: 11, 12 mayo 2012.

Ciudad: Madrid.

Organiza: PSYTEL. Centro de Psicología y Sexología.

Profesores: D^a Marta Pascual Calderón.

Precio: 160 €; 40 €/matrícula.

Información: Tel.: 91 562 39 47; *e-mail*: cursosexologiamadrid@psytel.es; web: <http://www.psytel.es>. Diego de León, 27 - 1º izq. 28006 Madrid.

APLICACIONES A LA PRÁCTICA CLÍNICA DE LA PNL REMODELADA

Fecha: abril 2012.

Ciudad: Madrid.

Organiza: SCT Systemic Consultancy and Training.

Profesores: D^a Ana Arrimadas Tobalina, D^a Magdalena Rios Avila.

Precio: 120 €/estudiantes; 108 €/colegiados en paro.

Información: Tel.: 91 366 67 34; *e-mail*: info@sctsystemic.es; web: <http://www.sctsystemic.es/aplicaciones-a-la-practica-clinica-de-la-pnl-remodelada>. 28050 Madrid.

MÓDULO CLÍNICA III: TEST PROYECTIVOS VERBALES. TEST DE APERCEPCIÓN INFANTIL (CAT-A). LA HORA DE JUEGO DIAGNÓSTICA EN NIÑOS

Fecha: Edición 1: 12, 19, 26 abril, 3 mayo 2012.

Ciudad: Madrid.

Organiza: Instituto de Orientación Psicológica EOS.

Profesores: D^a Claudia López de Huhn.

Precio: 180 €.

Información: Tel.: 91 554 12 04; fax: 91 554 12 03; *e-mail*: psicoclinica@eos.es; eos@eos.es. Avd. Reina Victoria, 8 - 2ª pta.

CURSO: EVALUACIÓN Y TRATAMIENTO EN DEPRESIÓN Y TRASTORNOS DE ANSIEDAD

Fecha: abril 2012 (inicio).

Ciudad: Madrid.

Organiza: Centro Psicología y Salud.

Profesores: D^a Eva Gómez.

Precio: 320 € (matrícula gratuita); dto. por dos cursos simultáneamente.

Información: tel./fax: 91 535 88 94; *e-mail*: citaprevia@psicologiaysalud.com. Bravo Murillo, 62-4º C. 28003 Madrid.

CURSO: ENTREVISTA Y HABILIDADES DEL TERAPEUTA

Fecha: abril 2012 (inicio).

Ciudad: Madrid.

Organiza: Centro Psicología y Salud.

Profesores: D^a Eva Gómez.

Precio: 220 € (matrícula gratuita); dto. por dos cursos simultáneamente.

Información: tel./fax: 91 535 88 94; *e-mail*: citaprevia@psicologiaysalud.com. Bravo Murillo, 62-4º C. 28003 Madrid.

CURSO TEÓRICO PRÁCTICO: ANÁLISIS DEL TEST: CASA, ÁRBOL, FIGURA HUMANA EN NIÑOS Y ADOLESCENTES

Fecha: 21 abril 2012.

Ciudad: Madrid.

Organiza: D^a Claudia López de Huhn.

Profesores: D^a Claudia López de Huhn.

Precio: 85 € (se entrega material y certificado).

Información: Tel.: 605 36 88 33; *e-mail*: cursos@psicologiamadrid.com; web: <http://www.psicologiamadrid.com>. Alcalá, 209 - 2º C.

CURSO INTENSIVO SOBRE CASOS CLÍNICOS EN PSICOTERAPIA INFANTO-JUVENIL (COGNITIVO-CONDUCTUAL)

Fecha: abril-junio 2012.

Ciudad: Madrid.

Organiza: Beck Psicología.

Profesores: equipo docente de Beck Psicología.

Precio: 150 €/mes.

Información: tel.: 91 726 18 89, 647 23 30 60; *e-mail*: sixtasiles@beckpsicologia.com; web: <http://www.beckpsicologia.com>. Ardemans, 12 - 1º A. 28028 Madrid.

CURSO PRÁCTICO SOBRE HABILIDADES DEL TERAPEUTA CON ADULTOS, ADOLESCENTES Y NIÑOS

Fecha: abril, mayo 2012.

Ciudad: Madrid.

Organiza: Beck Psicología.

Profesores: equipo docente de Beck Psicología.

Precio: 150 €/mes.

Información: tel.: 91 726 18 89, 647 23 30 60; *e-mail*: sixtasiles@beckpsicologia.com; web: <http://www.beckpsicologia.com>. Ardemans, 12 - 1º A. 28028 Madrid.

HABILIDADES DEL TERAPEUTA EN LA PRÁCTICA CLÍNICA**Fecha:** abril-mayo 2012.**Ciudad:** Madrid.**Organiza:** Psicomaster, S.L.**Profesores:** D^a Guadalupe Manzano Sánchez.**Precio:** 100 € licenciados; 75 € estudiantes.**Información:** tel.: 91 431 00 36; *e-mail*: profesionales@psicomaster.com; web: <http://www.psicomaster.com>. Lope de Rueda, 28 - 1º ext. izda.**CURSO MONOGRÁFICO DE ENTRENAMIENTO EN TÉCNICAS DE RELAJACIÓN Y RESPIRACIÓN****Fecha:** abril-mayo 2012.**Ciudad:** Madrid.**Organiza:** Psicomaster, S.L.**Profesores:** D. Ernesto Martín Lobo.**Precio:** 55 € licenciados; 40 € estudiantes.**Información:** tel.: 91 431 00 36; *e-mail*: profesionales@psicomaster.com; web: <http://www.psicomaster.com>. Lope de Rueda, 28 - 1º ext. izda.**REHABILITACIÓN NEUROPSICOLÓGICA EN POBLACIÓN INFANTIL. APLICACIÓN DE LAS NUEVAS TECNOLOGÍAS****Fecha:** 13, 14 abril 2012.**Ciudad:** Madrid.**Organiza:** Instituto de Lenguaje y Desarrollo.**Profesores:** D. José Antonio Portellano.
Precio: 120 €/profesionales; 90 €/estudiantes; 20% profesionales socios de Aelfa.**Información:** tel.: 91 519 13 29; *e-mail*: informa@ild.es.**TRATAMIENTO DE LA TARTAMUDEZ INFANTIL****Fecha:** 18, 19 mayo 2012.**Ciudad:** Madrid.**Organiza:** Instituto de Lenguaje y Desarrollo.**Profesores:** D^a Alicia Fdez-Zuñiga, D^a Raquel Caja.**Precio:** 120 €/profesionales; 90 €/estudiantes; 20% profesionales socios de Aelfa.**Información:** tel.: 91 519 13 29; *e-mail*: informa@ild.es.**NUEVAS TECNOLOGÍAS EN TERAPIA. REAC: LA OPTIMIZACIÓN DE LOS FLUJOS IÓNICOS****Fecha:** 11 mayo 2012.**Ciudad:** Madrid.**Organiza:** Quality Psicólogos.**Profesores:** D. Rodrigo Martínez de Ubago Campos, D^a Beatriz Manzano Yunta.**Precio:** Gratuito.**Información:** tel.: 91 557 04 76; *e-mail*: rodrigo.ubago@vipscan.es. Avda. Felipe II, 13 - 1º izq.**TALLER DE HABILIDADES DEL TERAPEUTA EN LA TERAPIA DE CONDUCTA****Fecha:** 13, 14 abril 2012.**Ciudad:** Madrid.**Organiza:** Activa Psicología y Formación.**Profesores:** psicólogos del centro.**Precio:** 150 € (entrega material).**Información:** tel.: 91 446 47 48; web: <http://www.activapsicologia.com>. Glorieta de Bilbao, 1, 1º cto. 28004 Madrid.**TERAPIA ASISTIDA CON ANIMALES****Fecha:** 20, 21 abril 2012.**Ciudad:** Madrid.**Organiza:** Activa Psicología y Formación.**Profesores:** psicólogos del centro.**Precio:** 150 € (entrega material).**Información:** tel.: 91 446 47 48; web: <http://www.activapsicologia.com>. Glorieta de Bilbao, 1, 1º cto. 28004 Madrid.**MENORES EXPUESTOS A LA VIOLENCIA DE GÉNERO. DETECCIÓN, INTERVENCIÓN Y PREVENCIÓN****Fecha:** 14 abril 2012.**Ciudad:** Madrid.**Organiza:** Quipú, Instituto de Formación en Psicoterapia Psicoanalítica y Salud Mental.**Profesores:** D^a Sofía Czalbowski.**Precio:** 75 €.**Información:** tel.: 91 577 60 39/40; *e-mail*: quipu@grupoquipu.com; web: <http://www.quipu-instituto.com>. Príncipe de Vergara, 35 - bº dcha. Madrid.**PAUTAS PARA EL TRABAJO EN PSICOTERAPIA DE GRUPO CON ADOLESCENTES****Fecha:** 21 abril 2012.**Ciudad:** Madrid.**Organiza:** Quipú, Instituto de Formación en Psicoterapia Psicoanalítica y Salud Mental.**Profesores:** D^a Félix García-Villanova.**Precio:** 75 €.**Información:** tel.: 91 577 60 39/40; *e-mail*: quipu@grupoquipu.com; web: <http://www.quipu-instituto.com>. Príncipe de Vergara, 35 - bº dcha. Madrid.**MÓDULO CLÍNICA VI: INTERVENCIÓN TERAPÉUTICA INFANTIL CON DIBUJOS Y JUEGO****Fecha:** edición 1: 10, 17, 24, 31 mayo, 7, 14, 21 junio, 13, 20, 27 septiembre, 4 y 11 octubre 2012..**Ciudad:** Madrid.**Organiza:** Instituto de Orientación Psicológica EOS.**Profesores:** D^a Claudia López de Huhn.**Precio:** 480 €.**Información:** Tel.: 91 554 12 04; fax: 91 554 12 03; *e-mail*: psicoclinica@eos.es; eos@eos.es. Avd. Reina Victoria, 8 - 2ª pta.**ARTETERAPIA APLICADA A LA PSICOLOGÍA CLÍNICA, EDUCATIVA Y SOCIAL****Fecha:** mayo 2012.**Ciudad:** Madrid.**Organiza:** Grupo Crece.**Profesores:** D^a Raquel López Vergara.**Precio:** 288 €.**Información:** tel.: 91 128 84 60; *e-mail*: info@grupocrece.es; web: <http://www.grupocrece.es>. Gran Vía, 45, 3º puertas 4 y 5. 28013 Madrid.**ANÁLISIS FUNCIONAL DE CASOS DIFÍCILES EN PSICOLOGÍA CLÍNICA****Fecha:** abril-junio 2012.**Ciudad:** Madrid.**Organiza:** Grupo Crece.**Profesores:** D^a Raquel López Vergara.**Precio:** 288 €.**Información:** tel.: 91 128 84 60; *e-mail*: info@grupocrece.es; web: <http://www.grupocrece.es>. Gran Vía, 45, 3º puertas 4 y 5. 28013 Madrid.

SEMINARIO: PSICOANÁLISIS CON NIÑOS Y ADOLESCENTES: LA INTERPRETACIÓN, SU ACTO Y SUS EFECTOS. 3ª REUNIÓN: ENTRE CITA Y ENIGMA

Fecha: 12 abril 2012.

Ciudad: Madrid.

Organiza: Análisis Freudiano.

Profesores: D^a Karina Glaubermann, D. Roque Hernández, D^a Marian Lora, D^a Eva Van Morlegan.

Precio: Entrada libre.

Información: tels.: 91 445 52 20; e-mail: analisis.freudiano@gmail.com; web: <http://www.analysefreudienne.net>. Hospital Clínico San Carlos. Madrid.

SEMINARIO DE FORMACIÓN CONTINUA: LA ESTRUCTURACIÓN SUBJETIVA EN LA TEORÍA LACANIANA

Fecha: 28 abril 2012.

Ciudad: Madrid.

Organiza: Asociación Escuela de Clínica Psicoanalítica con Niños y Adolescentes de Madrid.

Profesores: D. Víctor Korman, D^a Ana María Caellas.

Precio: 70 €/no socios; 50 €/socios; 30 €/socios en formación.

Información: tel.: 91 770 21 92; web: <http://www.escuelapsicoanalitica.com>. Orense, 62 - 2º A. 28020 Madrid.

SEMINARIO DE FORMACIÓN: INTERVENCIONES TERAPÉUTICAS A TRAVÉS DE GRUPOS MULTIFAMILIARES

Fecha: 28 abril 2012.

Ciudad: Madrid.

Organiza: Asociación para el Estudio de la Psicoterapia y el Psicodrama.

Profesores: D. Teodoro Herranz Castillo, D. Javier Sempere, D. Claudio Fuenzalida.

Precio: 100 €.

Información: tel.: 91 559 11 11; e-mail: info@psicodrama.es; web: <http://www.psicodrama.es>. Martín de los Heros, 53, 1º dcha.

CINE Y PSICOLOGÍA

Fecha: 29 abril 2012.

Ciudad: Santa María de la Alameda.

Organiza: ASPAD Asociación Salud Psíquica en Acción: Dunas.

Profesores: D. Sergio García Soriano.

Precio: 30 €; con alojamiento 20 €.

Información: tel.: 660 04 66 57. Numanzia, 6. Santa María de la Alameda.

PSICOPATOLOGÍA DEL AMOR

Fecha: 21 abril 2012.

Ciudad: Santa María de la Alameda.

Organiza: ASPAD Asociación Salud Psíquica en Acción: Dunas.

Profesores: D. Sergio García Soriano.

Precio: 30 €; con alojamiento 25 €.

Información: tel.: 660 04 66 57. Numanzia, 6. Santa María de la Alameda.

SEMINARIO: INTERPRETACIÓN DEL TOMAL (TEST DE MEMORIA Y APRENDIZAJE), ENFOQUE NEUROPSICOLÓGICO

Fecha: 18 marzo 2012.

Ciudad: Madrid.

Organiza: UDEN-EOS (Unidad de Evaluación Neuropsicológica. ESO).

Profesores: D. Francisco Rodríguez Santos.

Precio: 80 € (el 2º módulo 75 €).

Información: Tel.: 91 554 12 04; fax: 91 554 12 03; e-mail: eos@eos.es. Avd. Reina Victoria, 8 - 2ª pta.

Varios

CURSO DE ESPECIALIZACIÓN EN COACHING PARA PSICÓLOGOS

Fecha: 16 abril-27 junio 2012.

Ciudad: Madrid.

Organiza: Emotiva, Centro para el Cambio.

Profesores: D. Juan Gonzalo Castilla Rilo y otros docentes.

Precio: 1.450 €.

Información: Tel.: 676 16 50 06; e-mail: info@emotivacpc.es; web: <http://www.emotivacpc.com>. Plaza de Callo, 1.

I CARRERA POPULAR PSICOLOGÍA POR LA SALUD 2012

Dirigido a psicólogos/as, estudiantes, amigos de la Psicología... Ven y disfruta con tu familia y los tuyos

Organiza



Colaboran



UNIVERSIDAD COMPLUTENSE
DE MADRID
FACULTAD DE PSICOLOGÍA



Parte de la inscripción estará destinada a la lucha contra los trastornos de la conducta alimentaria en la infancia.

Sábado 19 de mayo a las 10.30 h.
(Campus de Somosaguas)

- Carrera Infantil (7-12 años) de 2 Km
- Carrera Senior de 6 Km

inscripciones:

www.copmadrid.org

Congresos y otras actividades

XIV CONGRESO ARGENTINO DE PSICOLOGÍA: LOS MALESTARES DE LA ÉPOCA

Fecha: 12-14 abril 2012.

Ciudad: Salta (Argentina).

Organiza: Colegio Profesional de Psicólogos de Salta.

Información: web: <http://www.psico-salta.com.ar>.

XXI CONFERENCIA INTERNACIONAL SOBRE RETRASO NEURO-EVOLUTIVO EN NIÑOS CON DIFICULTADES DE APRENDIZAJE ESPECÍFICAS

Fecha: 14-15 abril 2012.

Ciudad: Barcelona.

Organiza: INPP The Institute for Neuro-Physiological Psychology.

Información: Estudis 4 Vilanova I la Geltru. 08800 Barcelona. Tel.: 938 10 05 43; *e-mail*: info@inpp.es; web: <http://www.inpp.es>.

XV CONGRESO COLOMBIANO DE PSICOLOGÍA

Fecha: 25-28 abril 2012.

Ciudad: Bogotá.

Organiza: Fundación Universitaria Los Libertadores y Sociedad Colombiana de Psicología.

Información: web: <http://www.xvcongresopsico.com>.

V CONGRESO INTERNACIONAL Y X NACIONAL DE PSICOLOGÍA CLÍNICA

Fecha: 26-28 abril 2012.

Ciudad: Santander.

Organiza: Asociación Española de Psicología Conductual (AEPC).

Información: <http://www.ispcs.es/xcongreso/presentacion.html>.

XXIV CONGRESO NACIONAL DE SEPYPNA: ADOLESCENCIA HOY: INTERVENCIONES TERAPÉUTICAS

Fecha: 20-21 abril 2012.

Ciudad: Donostia-San Sebastián.

Organiza: SEPYPNA, Sociedad Española de Psiquiatría y Psicoterapia del Niño y del Adolescente.

Información: Monte Esquinza, 24-2ª dcha. 28010 Madrid. Tel./Fax: 91 319 24 61; *e-mail*: seypna@seypna.com.

6ª EDICIÓN FIT TO DRIVE INTERNATIONAL TRAFFIC EXPERT CONGRESS

Fecha: 26-27 abril 2012.

Ciudad: Barcelona.

Organiza: TÜV Alemán.

Información: web: <http://www.fit-to-drive.com/exhibitors/index.html>.

ESTA FAMILIA NO FUNCIONA: TRAUMA Y PARÁLISIS

Fecha: 19 abril 2012.

Ciudad: Madrid.

Organiza: Quipú, Instituto de Formación en Psicoterapia Psicoanalítica y Salud Mental.

Información: Príncipe de Vergara, 35 - bª dcha. Madrid. Tel.: 91 577 60 39/40; *e-mail*: quipu@grupoquipu.com; web: <http://www.quipu-instituto.com>.

PSICOPATOLOGÍA DE LA PSICOSIS. EL CASO SCHERBER, SU ACTUALIDAD

Fecha: 14 abril 2012.

Ciudad: Madrid.

Organiza: Quipú, Instituto de Formación en Psicoterapia Psicoanalítica y Salud Mental.

Información: Príncipe de Vergara, 35 - bª dcha. Madrid. Tel.: 91 577 60 39/40; *e-mail*: quipu@grupoquipu.com; web: <http://www.quipu-instituto.com>.

APRENDE A HACER UN TALLER DE RISO-TERAPIA

Fecha: 22 abril 2012.

Ciudad: Madrid.

Organiza: ASPAD Asociación Salud Psíquica en Acción: Dunas.

Información: Numancia, 6. Santa María de la Alameda. Tel.: 660 04 66 57.

JORNADAS: CRISIS, VULNERABILIDAD Y SUPERACIÓN

Fecha: 20-21 abril 2012.

Ciudad: Madrid.

Organiza: Universidad Pontificia Comillas.

Información: *e-mail*: jornadaspsicologia@upcomillas.es.

VII CONGRESO ARGENTINO DE SALUD MENTAL ¿DIAGNÓSTICO O ESTIGMA? ENCRUCIJADAS ÉTICAS

Fecha: 28-30 mayo 2012.

Ciudad: Buenos Aires.

Organiza: Asociación Argentina de Salud Mental.

Información: web: <http://www.aasm.org.ar>.

SEMINARIO: INTRODUCCIÓN A LA PSICOLOGÍA POSITIVA

Fecha: 14 mayo 2012.

Ciudad: Madrid.

Organiza: Instituto Europeo de Psicología Positiva (IEPP).

Información: Comandante Zorita, 6-1ª 6. Tel.: 91 126 82 67; *e-mail*: info@iepp.es; web: <http://www.iepp.es>.

VII CONGRÉS DE LA SOCIETAT CATALANA BALEAR DE PSICOLOGÍA

Fecha: 18-19 mayo 2012.

Ciudad: Barcelona.

Organiza: Sociedad Catalano Balear de Psicología.

Información: web: <http://www.societatcatalanobaleardepsicologia.com/>

6º CONGRESO INTERNACIONAL DE MEDICINA, PSICOLOGÍA Y TRAUMATOLOGÍA DEL DEPORTE

Fecha: 30 mayo-1 junio 2012.

Ciudad: La Habana.

Organiza: Instituto de Medicina del Deporte de Cuba.

Información: web: <http://www.imd.inder.cu/index.php/component/content/article/230.html>.

I CONFERENCIA DEL CICLO «LA PRÁCTICA ENTRE VARIOS»: OTRA MANERA DE TRABAJAR CON NIÑOS Y JÓVENES

Fecha: 19 mayo 2012.

Ciudad: Madrid.

Organiza: Departamento de Psicoanálisis con Niños. NUCEP (Nuevo Centro de Estudios Psicoanalíticos).

Información: Tel.: 91 559 14 87; *e-mail*: secretaria@nucep.com; web: <http://www.nucep.com>.

13º CONGRESO EUROPEO DE EMDR: POR LOS CAMINOS DE LA CURACIÓN

Fecha: 15-17 junio 2012.

Ciudad: Madrid.

Organiza: Asociación EMDR España y EMDR Europe.

Información: Tel.: 91 725 67 45; fax: 91 725 67 45; *e-mail:* webmaster@emdr-es.org; secretaria@emdr-es.org; web: <http://www.emdr2012.eu/index.php/2012/Madrid> 2012.

XXV CONGRESO DE SALUD MENTAL AEN

Fecha: 6-9 junio 2012.

Ciudad: Tenerife.

Organiza: Asociación Española de Neuropsiquiatría AEN.

Información: web: <http://www.congreso-aen12.com>.

30TH INTERNATIONAL CONGRESS OF PSYCHOLOGY (ICP XXX, PSYCHOLOGY SERVING HUMANITY)

Fecha: 22-27 julio 2012.

Ciudad: Ciudad del Cabo (Sudáfrica).

Organiza: International Union of Psychological Science (IUPsyS).

Información: *e-mail:* info@icp2012.com; web: <http://www.icp2012.com>.

21ST INTERNATIONAL CONGRESS OF THE INTERNATIONAL ASSOCIATION FOR CROSS-CULTURAL PSYCHOLOGY

Fecha: 17-21 julio 2012.

Ciudad: Stellenbosch.

Organiza: International Association for Cross-Cultural Psychology.

Información: <http://www.iaccp.org>.

33RD STRESS AND ANXIETY RESEARCH SOCIETY INTERNATIONAL CONFERENCE

Fecha: 2-4 julio 2012.

Ciudad: Palma de Mallorca.

Organiza: Dr. D. Albert Sesé, Universidad de la Islas Baleares, Star National Representative for Spain.

Información: *e-mail:* albert.sese@uib.es; web: <http://star2012@icongress.es>.

5º CONGRESO INTERNACIONAL: EL PSICOANALISTA ANTE LAS FAMILIAS Y PA-REJAS DEL SIGLO 21: NUEVOS DESAFÍOS TÉCNICOS

Fecha: 25-28 julio 2012.

Ciudad: Padua (Italia).

Organiza: Asociación Internacional de Psicoanálisis de Pareja y Familia.

Información: *e-mail:* aipcf.aippf@gmail.com.

XV CONGRESO DE ASOCIACIÓN LATINOAMERICANA DE ANÁLISIS, MODIFICACIÓN DEL COMPORTAMIENTO Y TERAPIA COGNITIVA CONDUCTUAL (ALAMOC)

Fecha: 3-5 agosto 2012.

Ciudad: Lima.

Organiza: ALAMOC.

Información: web: <http://www.alamoc.org>.

I CONGRESO INTERNACIONAL DE PSICOLOGÍA E I+D+i: TRABAJANDO PARA LA INNOVACIÓN Y EL EMPRENDIMIENTO

Fecha: 26-28 septiembre 2012.

Ciudad: Almería.

Organiza: Universidad de Almería. Ilustre Colegio Oficial de Psicólogos de Andalucía Oriental, COPAO.

Información: web: <http://www.cipi2012.com>.

16TH CONGRESS OF INTERNATIONAL SOCIETY FOR MEDICAL RESEARCH ON ALCOHOLISM

Fecha: 9-12 septiembre 2012.

Ciudad: Sapporo, Japón.

Organiza: International Society for Medical Research on Alcoholism.

Información: *e-mail:* isbra@isbra.com; web: <http://www.isbra.org>, www.isbra2012.org.

VII CONGRESO IBEROAMERICANO DE PSICOLOGÍA CLÍNICA Y DE LA SALUD

Fecha: 26-29 septiembre 2012.

Ciudad: Argentina.

Organiza: Asociación Psicológica Iberoamericana de Clínica y Salud.

Información: web: <http://www.apicsa.org>.

XI CONGRESO EUROPEO DE SEXOLOGÍA

Fecha: 20-22 septiembre 2012.

Ciudad: Madrid.

Organiza: European Federation of sexology.

Información: web: <http://www.fess.org.es>.

IV CONGRESO DE LA SOCIEDAD IBEROAMERICANA DE PSICOLOGÍA DEL DEPORTE (SIPD)

Fecha: 25-27 octubre 2012.

Ciudad: São Paulo.

Organiza: Asociación Brasileira de Psicologia del Deporte y SIPD.

Información: web: <http://www.abrapesp.org.br>; <http://www.sipd2012.com>.

II CONGRESO INTERNACIONAL DE PSICOTERAPIA PSICOT-UCV2012

Fecha: 22-24 noviembre 2012.

Ciudad: Trujillo (Perú).

Organiza: Facultad de Humanidades. Escuela de Psicología Universidad César Vallejo Perú.

Información: *e-mail:* psicotucv@gmail.com; juanquijanopacheco@yahoo.es.

XIV CONGRESO NACIONAL DE LA FEDERACIÓN ESPAÑOLA DE MEDICINA DEL DEPORTE

Fecha: 21-24 noviembre 2012.

Ciudad: Santander.

Organiza: Federación Española de Medicina del Deporte.

Información: web: <http://www.fede.es/congresodesantander2012>.

MAYORES: GRUPOS DE DEBATE

Fecha: abril 2012.

Ciudad: Madrid.

Organiza: D^a Isabel Cabetas.

Información: Quipú, Príncipe de Vergara, 35. 28001 Madrid. tel.: 678 72 95 54; *e-mail:* icabetas@gmail.com

XI JORNADAS DE LA SOCIEDAD ESPAÑOLA DE ESPECIALISTAS EN TABAQUISMO (SEDET)

Fecha: 3-5 Mayo 2012

Ciudad: Madrid

Organiza: Sociedad Española de Especialistas en Tabaquismo

Información: *e-mail:* sedet2012@kenes.com; web: www.sedet2012.com

Becas



IX Congreso Internacional de la Sociedad Española
para el Estudio de la Ansiedad y el Estrés - SEAS

Solicitudes hasta 29 de mayo de 2012
dirigidas a: Secretaría Colegio o becas-copm@cop.es

2 becas
para
colegiados

Entidad

Sociedad Española para el Estudio de la Ansiedad y el Estrés - SEAS.

Directores

Dr. D. Antonio Cano Vindel. Presidente de la SEAS.

Dra. D^a Itziar Iruarrizaga. Vicepresidenta de la SEAS.

Dra. D^a M^a Vicenta Mestre Escrivá. Presidenta del Comité Organizador del IX Congreso Internacional de la SEAS.

Programa

MIÉRCOLES 5 DE SEPTIEMBRE

18.30 h: Entrega de documentación. Edificio La Nau. Universidad de Valencia; **21.00 h:** Punto de encuentro: Hall del Ayre Hotel Astoria Palace.

JUEVES 6 DE SEPTIEMBRE

09.00 h: Entrega de documentación; **10.00 h:** Inauguración oficial del congreso/conferencia inaugural (Prof. D. E. Echeburúa); **12.00 h:** Descanso/sesión 1 de pósteres; **12.30 h:** Sesiones temáticas 1, 2, 3 y 4; **13.45 h:** comida; **15.30 h:** Sesiones temáticas 5, 6, 7 y 8; **16.45 h:** Sesiones temáticas 9, 10, 11 y 12; **18.00 h:** Descanso/sesión 2 de pósteres; **21.00 h:** Cóctel de bienvenida.

VIERNES 7 DE SEPTIEMBRE

09.00 h: Sesiones temáticas 13, 14, 15 y 16; **10.15 h:** Conferencia plenaria (prof. D. A. Cano Vindel); **11.15 h:** Descanso/sesión 3 de pósteres; **11.45 h:** Conferencia plenaria (Prof. D. P. Fernández-Berrocal); **13.00 h:** Sesiones temáticas 17, 18, 19 y 20; **14.15 h:** Comida; **15.45 h:** Sesiones temáticas 21, 22, 23 y 24; **17.15 h:** Descanso/sesión 4 de pósteres; **17.45 h:** Asamblea General Ordinaria de la SEAS; **22.00 h:** Cena del congreso.

SÁBADO 8 DE SEPTIEMBRE

09.30 h: Sesiones temáticas 25, 26, 27 y 28; **10.15 h:** Sesiones temáticas 29, 30, 31 y 32; **11.30 h:** Descanso/sesión 5 de pósteres; **12.00 h:** Sesiones temáticas 33, 34, 35 y 36; **13.15 h:** Acto de clausura.

LISTADO DE CONFERENCIANTES

«Avances en el tratamiento del trastorno de estrés postraumático». **Dr. D. Enrique Echeburúa.** Catedrático de Psicología Clínica. Universidad del País Vasco.

«Reestructuración cognitiva del pánico en Atención Primaria a partir de sus factores de vulnerabilidad». **Dr. D. Antonio Cano Vindel.** Catedrático de Psicología Básica. Universidad Complutense de Madrid. Presidente de la Sociedad Española para el Estudio de la Ansiedad y el Estrés -SEAS.

«La educación de la inteligencia emocional». **Dr. D. Pablo Fernández Berrocal.** Catedrático de Psicología Básica. Universidad de Málaga.

Presencial. 20 horas.

Desde el 6 hasta el 8 de septiembre de 2012.

Sede Universidad de Valencia. Centro Cultural La Nau. C/de la Universidad, 2 - 46003 Valencia.

Hasta 31 de mayo: 210 € para miembros de la SEAS, 220 € para estudiantes, 315 € para el resto.

Después del 31 de mayo: 260 € para miembros de la SEAS, 285 € para estudiantes, 380 € para el resto.

Sociedad Española para el Estudio de la Ansiedad y el Estrés - SEAS

Facultad de Psicología. Universidad Complutense de Madrid.

Campus de Somosaguas s/n. 28223 Pozuelo de Alarcón.

E-mail: seas.cong@psi.ucm.es

Web: <http://www.ansiedadystres.org/IXcongreso>

Modalidad

Fechas-lugar

Precio

Interesados

Máster Comunicación y Problem Solving Estratégico
Nivel 1 - 10ª ed.

Solicitudes hasta 24 de abril de 2012
dirigidas a: Secretaría Colegio o becas-copm@cop.es

1 beca
para
colegiados

Directora:

D^a Belén Ortega Bellé. Directora de Operaciones.

Programa:

Módulo 1

«Las teorías determinan aquello que podemos observar». A. Einstein.
- Introducción al modelo estratégico aplicado al contexto organizativo.

Módulo 2

«La mayoría de los problemas no derivan de las respuestas que nos damos sino de las preguntas que nos hacemos». I. Kant.
- Las técnicas de *problem solving* estratégico para definir los objetivos y desvelar soluciones intentadas.

Módulo 3

«Antes de convencer el intelecto es necesario tocar y predisponer el corazón». B. Pascal.
- La comunicación estratégica como vehículo de cambio.

Módulo 4

«Un discurso que haya persuadido una mente obliga a esa mente a creer en los preceptos y a consentir en los hechos» Gorgias.
- Técnicas avanzadas de comunicación persuasiva: el diálogo estratégico (I).

Módulo 5

«Las mismas palabras en una secuencia distinta darán resultados diferentes». B. Pascal.
- Técnicas avanzadas de comunicación persuasiva: el diálogo estratégico (II).

Módulo 6

«La realidad no es lo que nos ocurre, sino lo que hacemos con lo que nos ocurre». A. Huxley.
- Las técnicas de *problem solving* estratégico aplicadas al contexto organizativo.

Módulo 7

«No es necesario violentar la naturaleza, sino persuadirla». Epicuro.
- Aplicación del *problem solving* y comunicación estratégica en los contextos organizativos.

Módulo 8

«Todo lo que puede ser hecho con poco, inútilmente se hace con mucho». Guillermo de Occam.
- Cabalgar el propio tigre: el arte de la estratagema y la lógica no ordinaria.

Modalidad:

Presencial. 60 horas.

Fechas-lugar:

Desde el 5 de mayo hasta el 16 de septiembre de 2012.
Sede en Alcobendas. Madrid.

Precio:

2.000 €.

Interesados:

Avda. de la Industria 8, 1ª planta 1-A. Alcobendas.
Tel: 91 6618691 / 690758557
Fax: 91 6619070
E-mail: info@problemsolvingestrategico.com
Web: www.problemsolvingestrategico.com



Fernando Alberca

TODO LO QUE SUCEDE IMPORTA

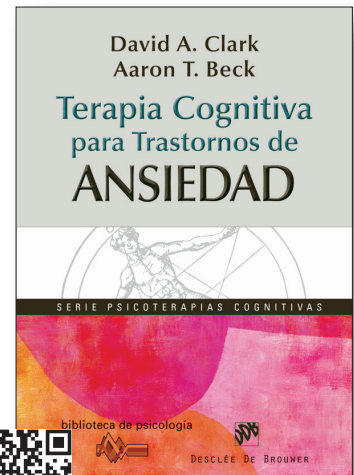
Cómo orientar en el laberinto de los sentimientos



José Carlos Bermejo

EMPATÍA TERAPÉUTICA

La compasión del sanador herido



David A. Clark - Aaron T. Beck

TERAPIA COGNITIVA PARA TRASTORNOS DE ANSIEDAD

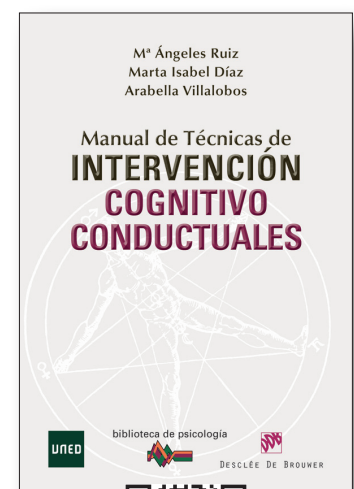
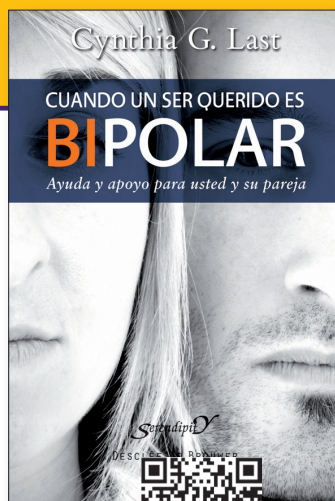
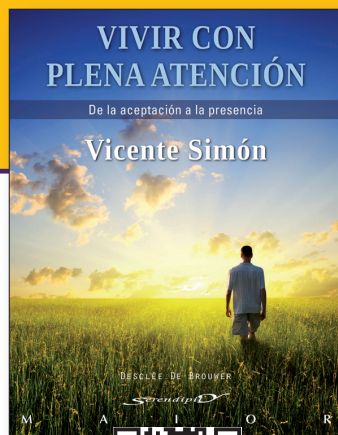
NUEVA TIENDA DE LIBROS ELECTRÓNICOS:

ebooks.edesclée.com



Síguenos en facebook.com/descléedebrouwer

Disponible en EBOOK



[Oferta Especial 2012]

Colegio Oficial de Psicólogos de Madrid

Seguro Médico [Cobertura Dental Gratuita]

Porque la Salud es lo Primero

- ✓ **32.000 especialistas y 600 clínicas.**
- ✓ Servicio ilimitado de **urgencias, UVI móvil y ambulancia.**
- ✓ Gastos de **prótesis** y trasplante de médula ósea.
- ✓ **6.000 €** en caso de fallecimiento por **accidente.**
- ✓ Técnicas de **reproducción asistida** en condiciones ventajosas.
- ✓ Cobertura de urgencias en el **extranjero.**
- ✓ **Psicoterapia.**
- ✓ **P.E.T.**

*Ahorro
del 45%**

De 0 a 64 años

40.47 €/mes



Oferta Exclusiva para

Colegio Oficial de Psicólogos de Madrid

- Para colegiados y empleados del Colegio.
- Posibilidad de incluir a **familiares** directos (cónyuge/pareja e hijos).
- **Cobertura Dental gratuita.**
- **Sin copagos por acto médico.**
- **Prima fija** (incremento IPC sanitario).



902 20 00 40

www.brokers88.es

*** Ahorro calculado para una mujer de 35 años.**

- Si usted ya es cliente de ASISA consulte condiciones -

Correduría autorizada por la Dirección General de Seguros con el número J-493.

Póliza de Responsabilidad Civil suscrita por valor de 1.502.530 € y capacidad financiera conforme a la ley.

Este documento no supone ningún tipo de cobertura de seguro. La prima del seguro esta sujeta a la exactitud de los datos facilitados y será recalculada en el momento de recibir las solicitudes definitivas debidamente cumplimentadas con los datos personales.